



БАРИЛГЫН ЗУРАГ ТӨСЛИЙН "КАРКАС ЗУРАГ" ХХК

/Хаяг: Улаанбаатар хот, Сүхбаатар дүүрэг, 2-р хороо,
Чингисийн Өргөн Чөлөө гудамж, Шинэ төгөл хотхон, 19/1 байр Д блок
Утас : 976-70000899, e-mail: info.karkaszurag@gmail.com/

Шифр: KZ-2022.07.03

УЛААНБААТАР ХОТ. БАЯНЗҮРХ ДҮҮРЭГ. 26-Р ХОРОО
УБДС ТӨХК-ИЙН ЦЭЦЭРЛЭГТ ХҮРЭЭЛЭН -1 112 МВТ АЧААЛАЛТАЙ ХИЙН ТҮЛШНИЙ
ҮҮСВЭРИЙН СТАНЦЫН ТАНК, ХАШАА

(БАРИЛГА АРХИТЕКТУР - БА)

Захирал:  Б.Манлай

Архитектор:  Б.Хонгор

Улаанбаатар хот
2023 он

1

2

3

4

5

6

7

8

A

ТАЙЛБАР

УЛААНБААТАР ХОТ БАЯНЗҮРХ ДҮҮРЭГ 26-Р ХОРОО, ЦЭЦЭРЛЭГТ ХҮРЭЭЛЭН-1 112МВТ ЧАДАЛТАЙ ДУЛААНЫ ЭХ ҮҮСВЭРИЙН БАРИЛГЫН ХЯНАЛТЫН ПОСТЫН ЭНЭХҮҮ АЖЛЫН ЗУРГИЙГ 2024 ОНЫ 05 САРЫН 20 -НД БАЙГУУЛСАН АЖ АХУЙН ГЭРЭЭ, ХАРИЛЦАН ТОХИРОЛЦСОН ЗАГВАР ЗУРГИЙГ ҮНДЭСЛЭН БАРИЛГЫН ЗУРАГ ТӨСЛИЙН " КАРКАС ЗУРАГ " ХХК БОЛОВСРЧУЛАВ.

БАРИЛГЫГ ДООРХИ НӨХЦӨЛД ТОХИРЧУУЛАН ТӨЛӨВЛӨВ.

ҮҮНД:

ГАДНА АГААРЫН ТЕМПЕРАТУР -39°С
ЦАСНЫ АЧААЛАЛ 30 КГ/М
ГАЗАР ХӨДЛӨЛИЙН 8 БАЛЛ
САЛХИНЫ АЧААЛАЛ 70 КГ/М
БАРИЛГЫН АНГИЛАЛ II

B

ЕРӨНХИЙ ТӨЛӨВЛӨГӨӨ, БАЙРШИЛ: УЛААНБААТАР ХОТ БАЯНЗҮРХ ДҮҮРЭГ 26-Р ХОРОО, ЦЭЦЭРЛЭГТ ХҮРЭЭЛЭН-1 112МВТ ЧАДАЛТАЙ ДУЛААНЫ ЭХ ҮҮСВЭРИЙН СТАНЦЫН ГАДНА ХАМГААЛЫЛТЫН ХАШАА, ХААЛГА БОЛОН ШИНГЭРҮҮЛСЭН ХИЙН АГУУЛАХЫН БАРИЛГЫГ УЛААНБААТАР ХОТЫН БАЯНЗҮРХ ДҮҮРГИЙН ОЛГООГДСОН ГАЗАРТ/ ЗАХИРАМЖ/ ЕРӨНХИЙ ТӨЛӨВЛӨГӨӨНИЙ ДАГУУ ТӨЛӨВЛӨВ.

АРХИТЕКТУР ТӨЛӨВЛӨЛТ: ШИНГЭРҮҮЛСЭН ХИЙН АГУУЛАХЫН БАРИЛГА НЬ 22.8М X 24.8М ХЭМЖЭЭТЭЙ 2 ШИРХЭГ, 1 ДАВХАР БҮРЭН ЦУТГАМАЛ ХИЙЦЛЭЛТЭЙ, ЦУТГАМАЛ ХУЧИЛТТАЙ, ТӨМӨР БЕТОН ХАНАТАЙ БАРИЛГА БОЛНО.

C

ХАНА: ГАДНА ХАНЫГ 400 ММ-ИЙН ТӨМӨР БЕТОН ХАНА ДЭЭВЭР:

ХААЛГА: МЕТАЛЛ ХААЛГЫГ ЗУРАГТ ТУСГАСНЫ ДАГУУ ХЭМЖЭЭ МАРКИЙН ДАГУУ ТУСГАЙ ЗАХИАЛГААР ТУХАЙН ҮЙЛДВЭРИЙН СТАНДАРТ, ТЕХНОЛОГООР ХИЙЖ УГСРАНА.

ШАЛ: БҮХ ШАЛЫГ ЗУРАГТ ЗААСАН ДУГААРЫН ХЭСЭГЛЭЛ, ХИЙЦЭЭР ШАЛНЫ НЭГ МАЯГИЙН АЛЬБОМЫН ДАГУУ УГСРАНА.

ГАДНА ЗАСАЛ: БАРИЛГЫН ГАДНА ХАНЫГ ЗУРАГТ ҮЗҮҮЛСЭН ХУВААЛТЫН ДАГУУ ФАСАДНЫ АККАРЕЛИК БУДГИЙГ 2 ДАХИН БУДНА. БАРИЛГЫН ЦОКОЛИЙН ХЭСГИЙГ АРЭГАР ШАВАРЛАГА ХИЙЖ ХАР СААРАЛ ӨНГИЙН ФАСАДНЫ АККАРЕЛИК БУДГААР 2 ДАХИН БУДНА

ХАШАА: ГАДНА ХАМГААЛАЛТЫН ХАШАА НЬ ТӨМӨР БЕТОН СУЧУРТАЙ, ХАМГААЛАЛТЫН ӨРГӨСТ ТОРТОЙ ТЭНХЛЭГ ХООРОНДЫН 2.5М-ЫН ЗАЙТАЙ МЕТАЛЛ ХАШАА БАЙНА. ДОТОР ХАШААГ ЗУРАГТ ТУСГАСНААР УГСРАЛТЫГ ХИЙНЭ. ХАШААНЫ ХААЛГА: АЖЛЫН ЗУРАГТ ЗААСНЫ ДАГУУ ХЭМЖЭЭ МАРКИЙН ДАГУУ ТУСГАЙ ЗАХИАЛГААР ТУХАЙН ҮЙЛДВЭРИЙН СТАНДАРТ, ТЕХНОЛОГООР ХИЙЖ УГСРАНА.

D

E

F

ЗУРГИЙН ЖАГСААЛТ

№	ХУУДАСНЫ НЭР	Хуудасны марк
"БА" МАРКЫН АЖЛЫН ЗУРГИЙН ҮНДСЭН БҮРДЛИЙН ЖАГСААЛТ		
1	Тайлбар бичиг, зургийн жагсаалт	БА-1
2	Танкны байгуулалт	БА-2
3	Огтлол 1-1	БА-3
4	Танкны хаалга	БА-4
5	Хаалганы байгуулалт	БА-5
6	Дотор хашааны хэсэглэл	БА-6
7	Гадна хашааны хэсэглэл	БА-7
8	Хаалганы хэсэглэл	БА-8
9	Хаалганы хэсэглэл	БА-9

A

B

C

D

E

F

	Улаанбаатар хот, Баянзүрх дүүрэг, 26-р хороо				
	УБДС ТӨХК-ИЙН Цэцэрлэгт хүрээлэн-1 112 Мвт ачаалалтай хийн түлшний эх үүсвэрийн барилгын танк, хашаа				
	ТАЙЛБАР БИЧИГ, ЗУРГИЙН ЖАГСААЛТ				
	Архитектор	<i>Б.Хонгор</i>	Б.Хонгор	Е.Г.Шифр:	Масштаб:
Гүйцэтгэсэн	<i>Г.Мичидмаа</i>	Г.Мичидмаа	KZ-2022.07.03		2024
Шалгасан	<i>Б.Хонгор</i>	Б.Хонгор	Т.Г.Шифр:	Зургийн дугаар:	Хуудас:
"КАРКАС ЗУРАГ" ХХК				БА-1	9

1

2

3

4

5

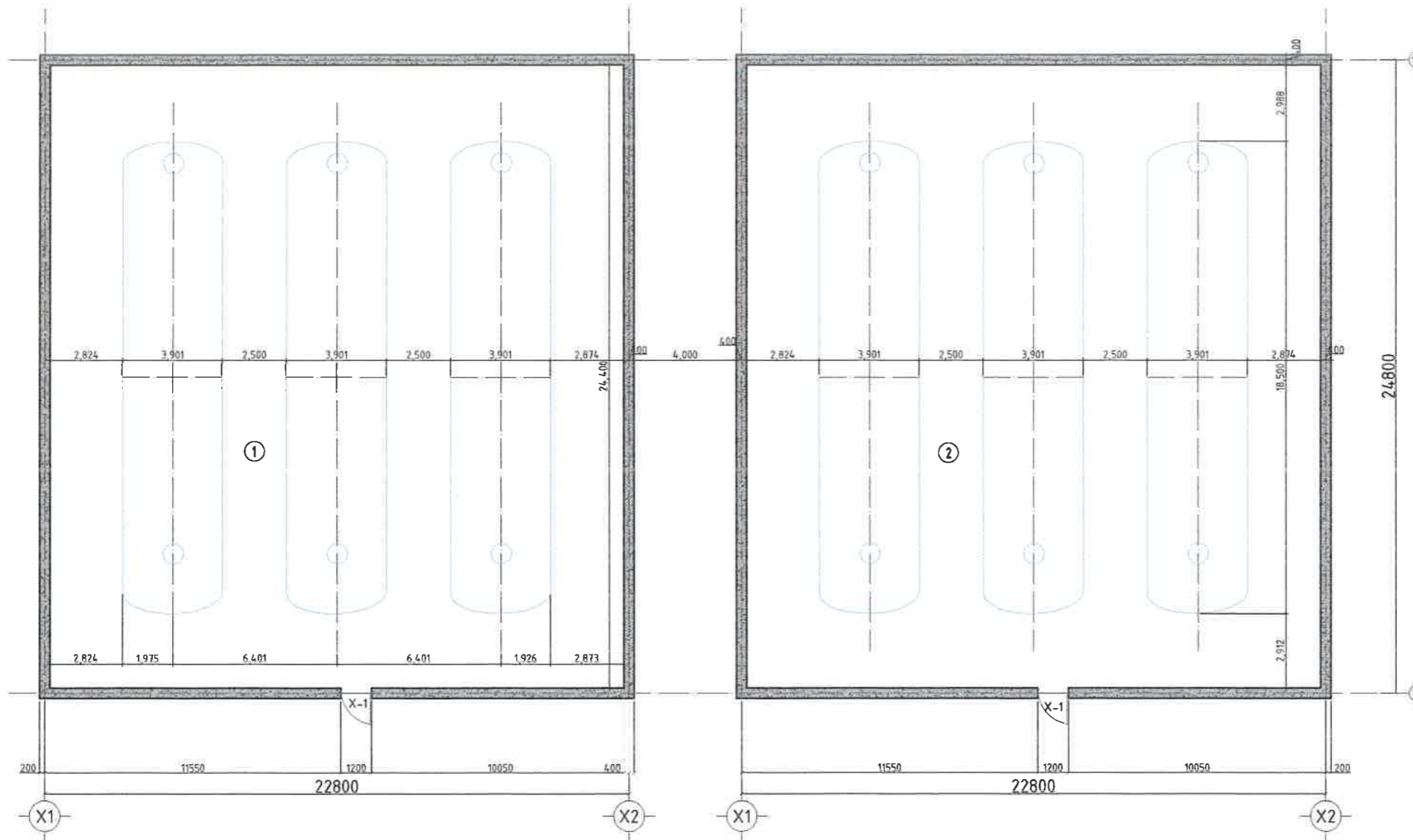
6

7


8

A3

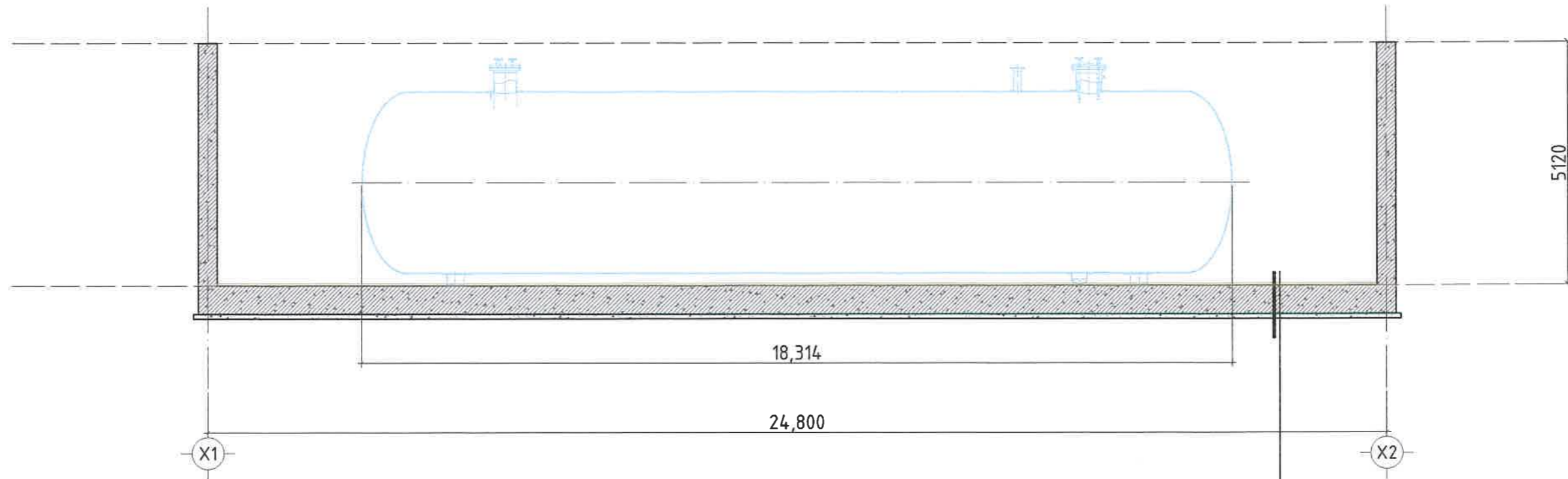
ТАНКНЫ БАЙГУУЛАЛТ М1:200




Өрөөний модорхойлолт			
№	Өрөөний нэрс	Талбай (м ²)	Шалны төрөл
1	Хийн түлшний нөөцийн сав 1	546.55	Бетон
2	Хийн түлшний нөөцийн сав 2	546.55	Бетон
Нийт:		1093.10	

	Улаанбаатар хот, Баянзүрх дүүрэг, 26-р хороо				
	УБДС ТӨХК-ИЙН Цэцэрлэгт хүрээлэн-1 112 МВт ачаалалтай хийн түлшний эх үүсвэрийн барилгын танк, хашаа				
	ТАНКНЫ БАЙГУУЛАЛТ				
	Архитектор	<i>Б.Хонгор</i>	Б.Хонгор	Е.Г.Шифр:	Масштаб:
Гүйцэтгэсэн	<i>Г.Мичидмаа</i>	Г.Мичидмаа	KZ-2022.07.03	M1:150	2024
Шалгасан	<i>Б.Хонгор</i>	Б.Хонгор	Т.Г.Шифр:	Зургийн дугаар:	Хуудас:
"КАРКАС ЗУРАГ" ХХК				БА-2	9

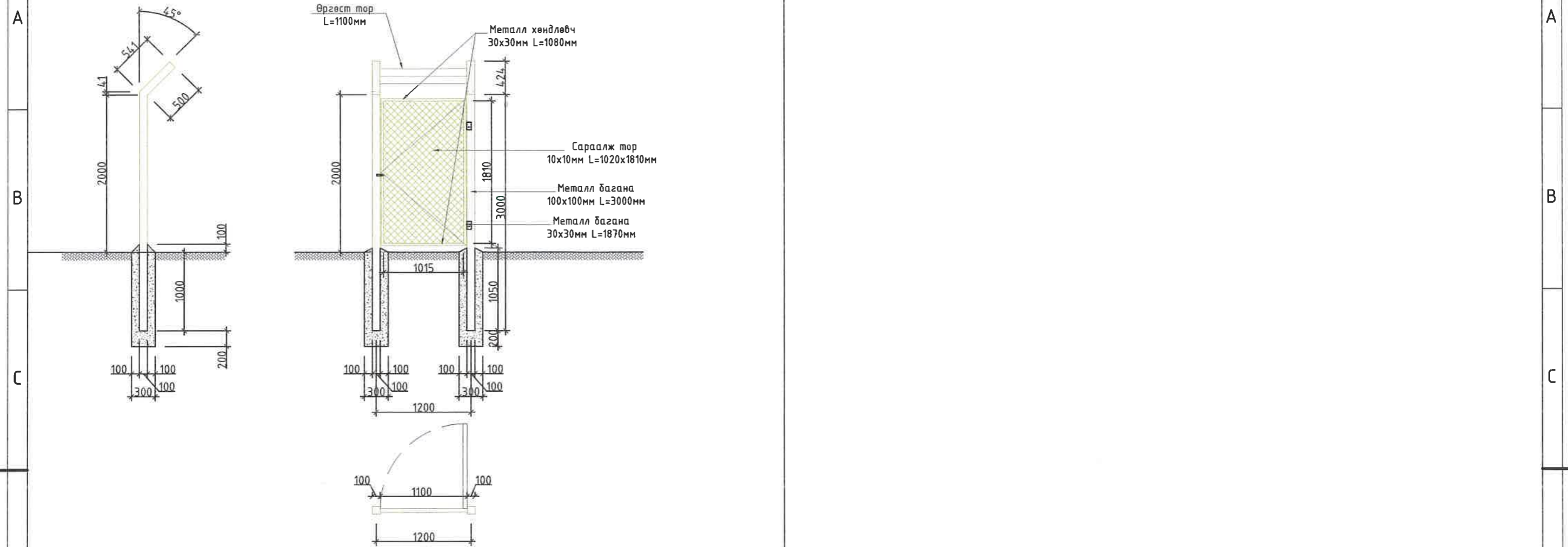
ОГТЛОЛ 1-1 М1:100



100мм Бетон тэгшилгээ
 600мм Төмөр бетон суурь
 Нягтруулсан хөрс

	Улаанбаатар хот, Баянзүрх дүүрэг, 26-р хороо				
	УБДС ТӨХК-ИЙН Цэцэрлэгт хүрээлэн-1 112 Мвт ачаалалтай хийн түлшний эх үүсвэрийн барилгын танк, хашаа				
	ОГТЛОЛ 1-1				
	Архитектор	<i>Б.Хонгор</i>	Б.Хонгор	Е.Г.Шифр:	Масштаб:
Гүйцэтгэсэн	<i>Ш.Мидва</i>	Г.Мичидмаа	KZ-2022.07.03	M1:150	2024
Шалгасан	<i>Б.Хонгор</i>	Б.Хонгор	Т.Г Шифр:	Зургийн дугаар:	Хуудас:
"КАРКАС ЗУРАГ" ХХК				БА-3	9

ХИЙН АГУУЛАХЫН ХААЛГА - 1 М1:50



XX-1 Материалын тодорхойлолт

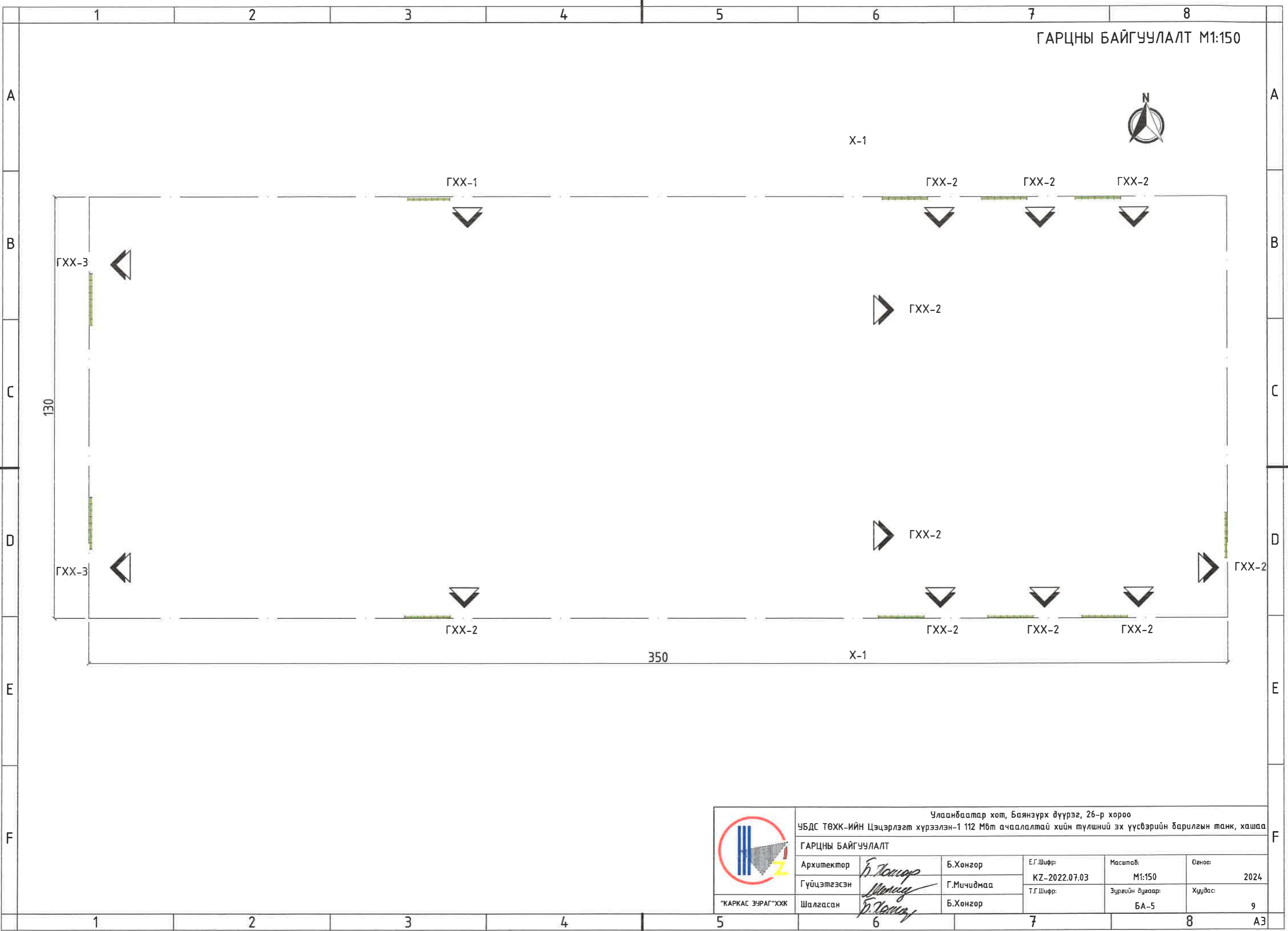
Марк позиц	Тэмдэглэгээ	Нэр	Тоо /ш/	Жин /кг/	Тайлбар
		Төмөр хашаа			
1	Метал профиль	100x100 L=3000	2		
2	Метал профиль	100x100 L=541	2		
3	Метал профиль	30x30 L=1080	2		
4	Метал профиль	30x30 L=1870	2		
5	Төмөр тор	L=1810x1015	1		
6	Цоожны тав		1		
7	Төмөр нугас		2		
8	Дөрвөлжин таг		2		
		Бетон суурь			
8	Бетон суурь	B15 м ³	0.20		
		Нийт	2		



"КАРКАС ЗУРАГ"ХХК

Улаанбаатар хот, Баянзүрх дүүрэг, 26-р хороо					
УБДС ТӨХК-ИЙН Цэцэрлэгт хүрээлэн-1 112 МВт ачаалалтай хийн түлшний эх үүсвэрийн барилгын танк, хашаа					
ХАШААНЫ ХАШААНЫ ХЭСЭГ/ЭЛ					
Архитектор	<i>Б.Хонгор</i>	Б.Хонгор	Е.Г.Шифр:	Масштаб:	Огноо:
Гүйцэтгэсэн	<i>Шонгуу</i>	Г.Мичидмаа	KZ-2022.07.03	M1:50	2024
Шалгасан	<i>Б.Хонгор</i>	Б.Хонгор	Т.Г.Шифр:	Зургийн дугаар:	Хуудас:
				БА-4	9

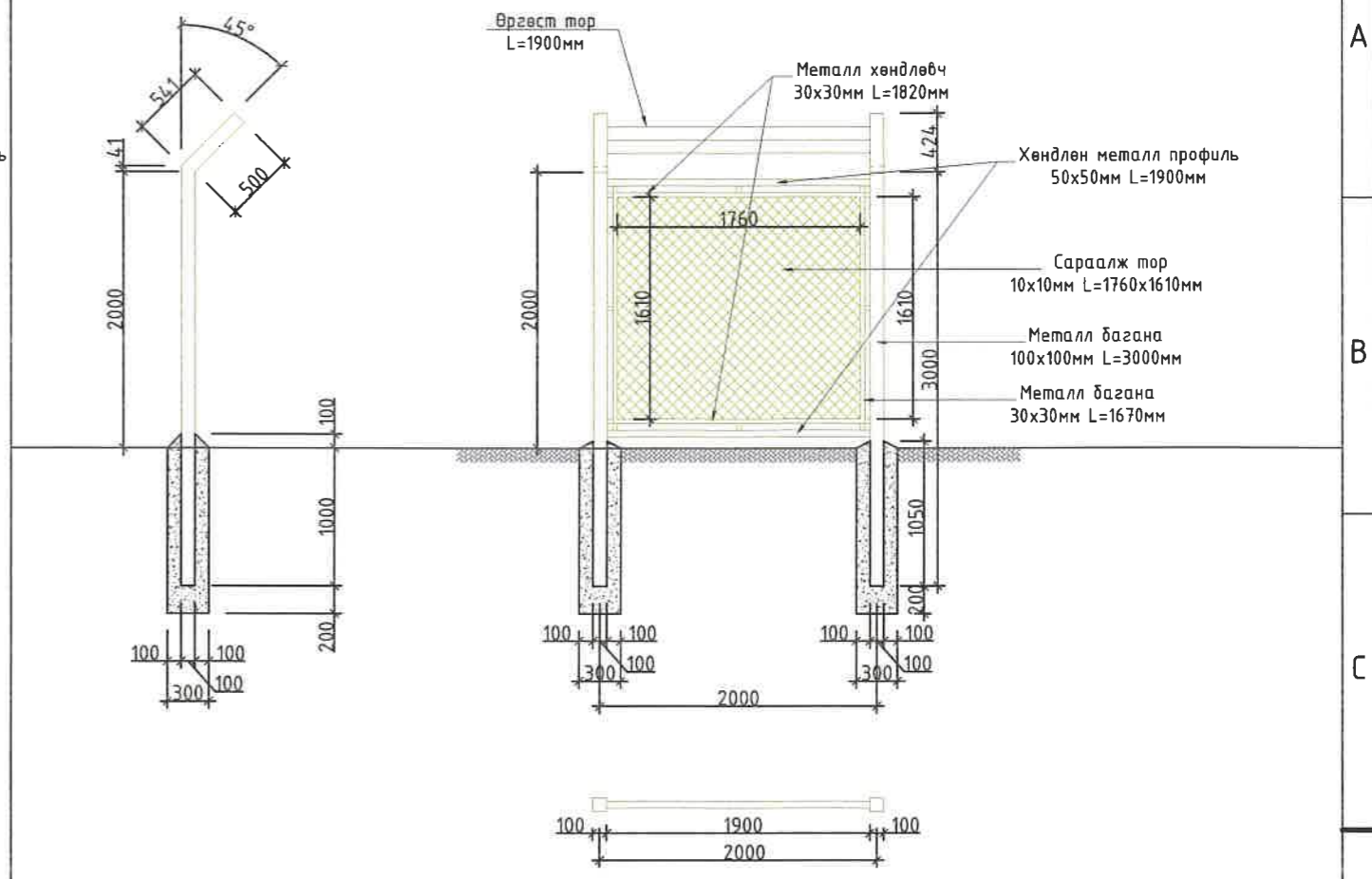
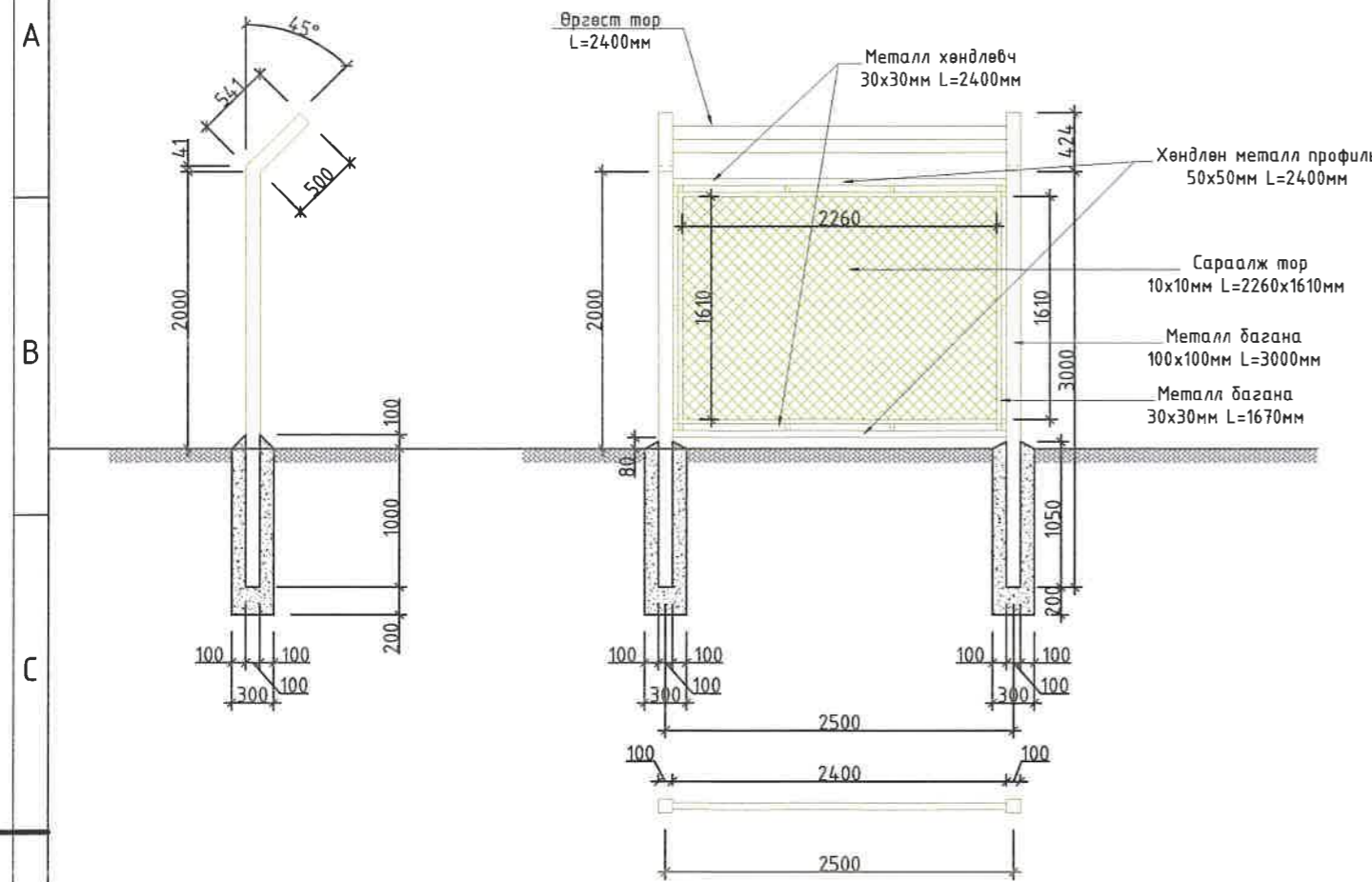
ГАРЦНЫ БАЙГУУЛАЛТ М1:150



	Улаанбаатар хот, Баянзүрх дүүрэг, 26-р хороо УБДС ТӨХК-ИЙН Цэцэрлэгт хүрээлэн-1 112 МВт ачаалалтай хийн түлшний эх үүсвэрийн барилгын танк, хашаа					
	ГАРЦНЫ БАЙГУУЛАЛТ					
	Архитектор	<i>Б.Хонгор</i>	Б.Хонгор	Е.Г.Шифр:	Масштаб:	Огноо:
	Гүйцэтгэсэн	<i>Мичидмаа</i>	Г.Мичидмаа	KZ-2022.07.03	M1:150	2024
Шалгасан	<i>Б.Хонгор</i>	Б.Хонгор	Т.Г.Шифр:	Зургийн дугаар:	Хуудас:	
				БА-5	9	

ХАШАА - 1 М1:50

ХАШАА - 2 М1:50



Х-1 Материалын тодорхойлолт

Марк позиц	Тэмдэглэгээ	Нэр	Тоо /ш/	Жин /кг/	Тайлбар
Төмөр хашаа					
1	Метал профиль	100x100 L=3000	1		
2	Метал профиль	100x100 L=541	1		
3	Метал профиль	50x50 L=2400	1		
4	Метал профиль	30x30 L=2320	2		
5	Метал профиль	30x30 L=1670	2		
6	Төмөр тор	L=2260x1610	1		
7	Өргөст тор	L=2400	3		
8	Булан төмөр	40x30	6		
9	Булан төмөр	50x40	8		
10	Дөрвөлжин таг		1		
Бетон суурь					
7	Бетон суурь	V15 м ³	0.10		
			Нийт	42	

Х-2 Материалын тодорхойлолт

Марк позиц	Тэмдэглэгээ	Нэр	Тоо /ш/	Жин /кг/	Тайлбар
Төмөр хашаа					
1	Метал профиль	100x100 L=3000	1		
2	Метал профиль	100x100 L=541	1		
3	Метал профиль	50x50 L=1900	2		
4	Метал профиль	30x30 L=1820	2		
5	Метал профиль	30x30 L=1670	2		
6	Төмөр тор	L=1760x1610	1		
7	Өргөст тор	L=1900	3		
8	Булан төмөр	40x30	6		
9	Булан төмөр	50x30	6		
10	Дөрвөлжин таг		1		
Бетон суурь					
7	Бетон суурь	V15 м ³	0.20		
			Нийт	4	



"КАРКАС ЗУРАГ" ХХК

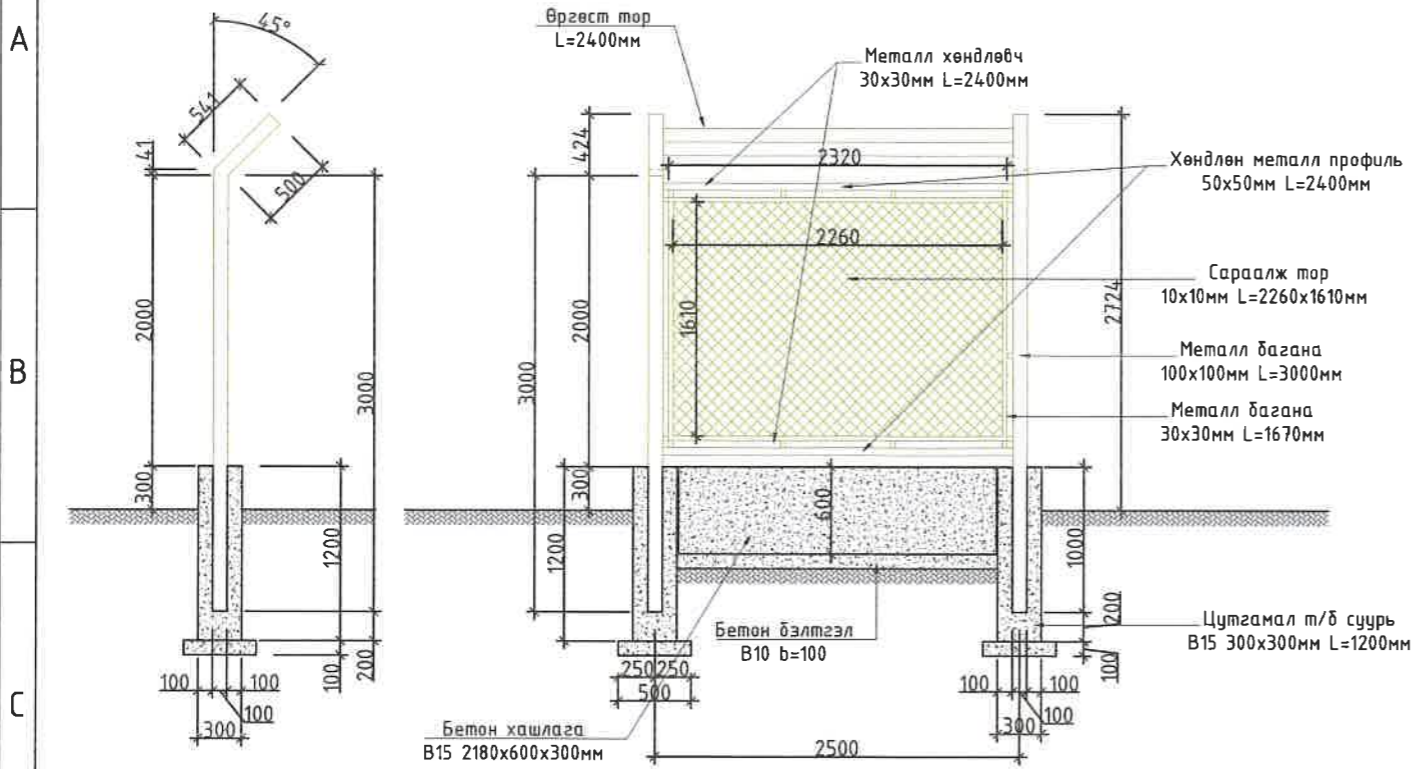
Улаанбаатар хот, Баянзүрх дүүрэг, 26-р хороо

УБДС ТӨХК-ИЙН Цэцэрлэгт хүрээлэн-1 112 Мвт ачаалалтай хийн түлшний эх үүсвэрийн барилгын танк, хашаа

ХАШААНЫ ХАШААНЫ ХЭСЭГ/ЛЭЛ

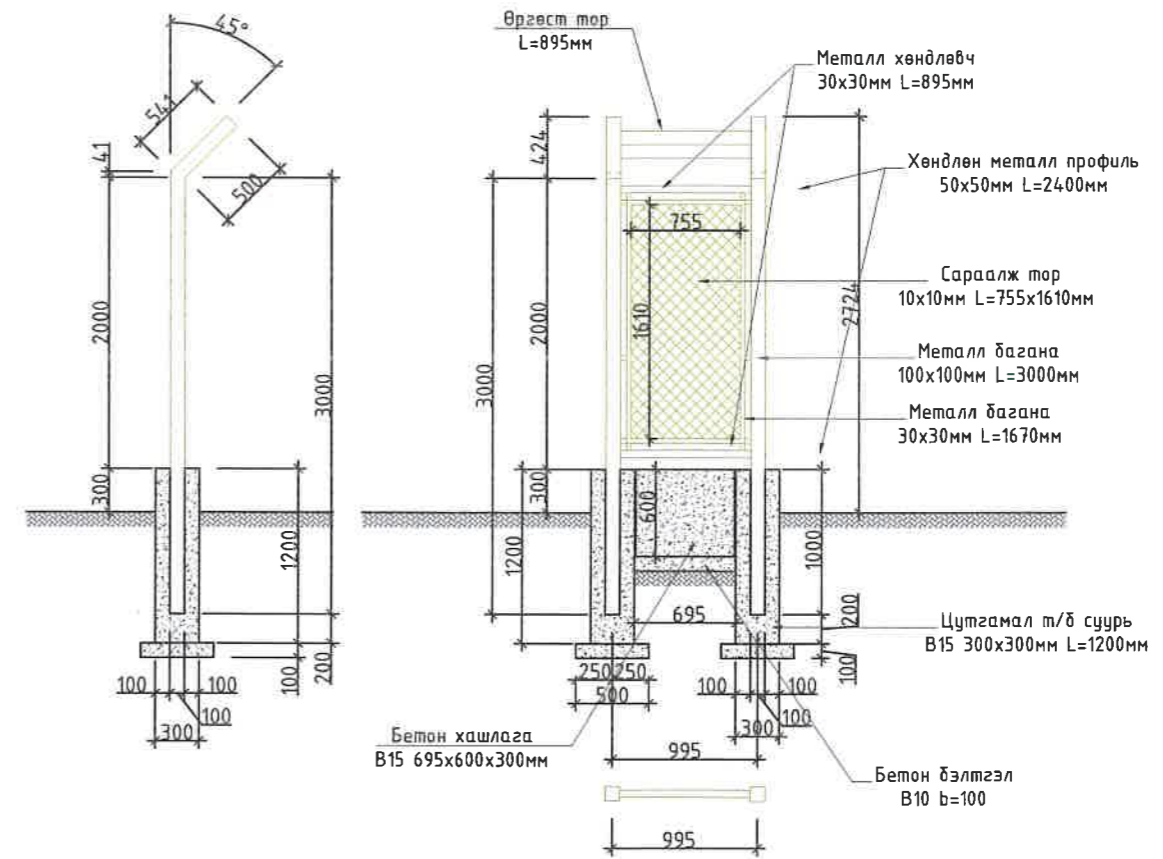
Архитектор	Б.Хонгор	Е.Г.Шифр:	Масштаб:	Огноо:
Гүйцэтгэсэн	Г.Мичидмаа	KZ-2022.07.03	M1:50	2024
Шалгасан	Б.Хонгор	Т.Г.Шифр:	Зургийн дугаар:	Хуудас:
			БА-6	9

ГАДНА ХАШАА - 1 М1:50



325 ширхэг

ГАДНА ХАШАА - 2 М1:50



ГХ-1 Материалын тодорхойлолт

Марк позиц	Тэмдэглэгээ	Нэр	Тоо /ш/	Жин /кг/	Тайлбар
Төмөр хашаа					
1	Метал профиль	100x100 L=3000	1		
2	Метал профиль	100x100 L=541	1		
3	Метал профиль	50x50 L=2400	2		
4	Метал профиль	30x30 L=2320	2		
5	Метал профиль	30x30 L=1670	2		
6	Төмөр тор	L=2260x1610	1		
7	Өргөст тор	L=2400	3		
8	Булан төмөр	40x30	6		
9	Булан төмөр	50x40	8		
10	Дөрвөлжин таг		1		
Бетон суурь					
11	Бетон суурь	B15 м ³	0.10		
12	Бетон бэлтгэл	B10 м ³	0.36		
13	Бетон хашлага	B15 м ³	0.36		
Нийт			325		

ГХ-2 Материалын тодорхойлолт

Марк позиц	Тэмдэглэгээ	Нэр	Тоо /ш/	Жин /кг/	Тайлбар
Төмөр хашаа					
1	Метал профиль	100x100 L=3000	1		
2	Метал профиль	100x100 L=541	1		
3	Метал профиль	50x50 L=895	2		
4	Метал профиль	30x30 L=895	2		
5	Метал профиль	30x30 L=1670	2		
6	Төмөр тор	L=755x1610	1		
7	Өргөст тор	L=895	3		
8	Булан төмөр	40x30	4		
9	Булан төмөр	50x40	4		
10	Дөрвөлжин таг		1		
Бетон суурь					
7	Бетон суурь	B15 м ³	0.10		
8	Бетон бэлтгэл	B10 м ³	0.07		
9	Бетон хашлага	B15 м ³	0.13		
Нийт			8		



"КАРКАС ЗУРАГ" ХХК

Улаанбаатар хот, Баянзүрх дүүрэг, 26-р хороо
УБДС ТӨХК-ИЙН Цэцэрлэгт хүрээлэн-1 112 Мбт ачалалтай хийн түлшний эх үүсвэрийн барилгын танк, хашаа

ХАШААНЫ ХАШААНЫ ХЭСЭГЛЭЛ

Архитектор	<i>Б.Хонгор</i>	Б.Хонгор	Е.Г.Шифр:	Масштаб:	Огноо:
Гүйцэтгэсэн	<i>Шинэ</i>	Г.Мичидмаа	KZ-2022.07.03	M1:50	2024
Шалгасан	<i>Б.Хонгор</i>	Б.Хонгор	Т.Г.Шифр:	Зургийн дугаар:	Хуудас:
				БА-7	9

1

2

3

4

5

6

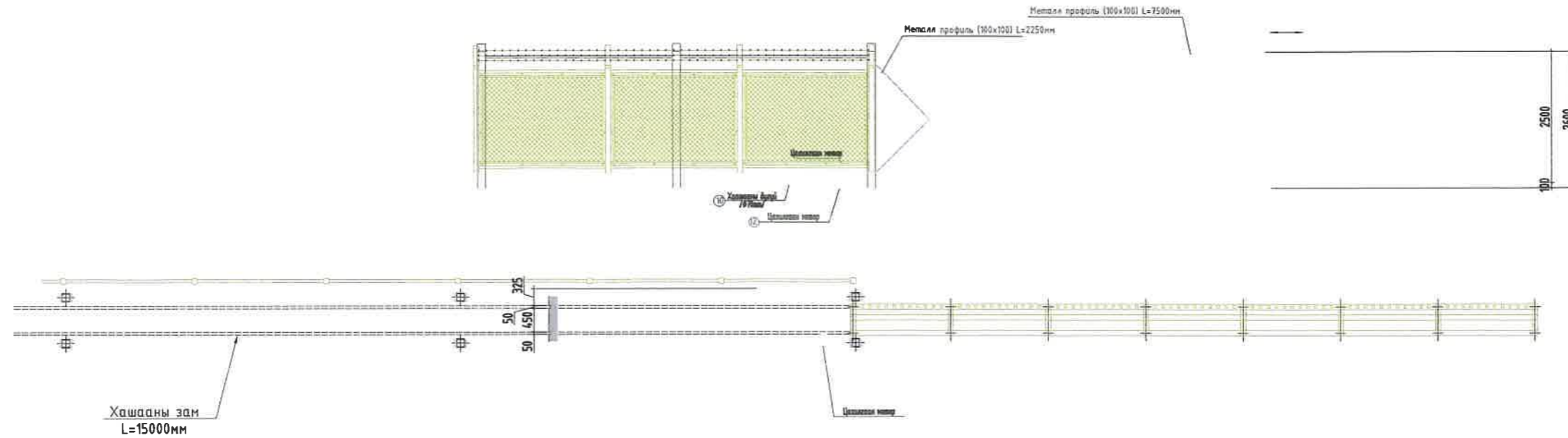
7

8

A3

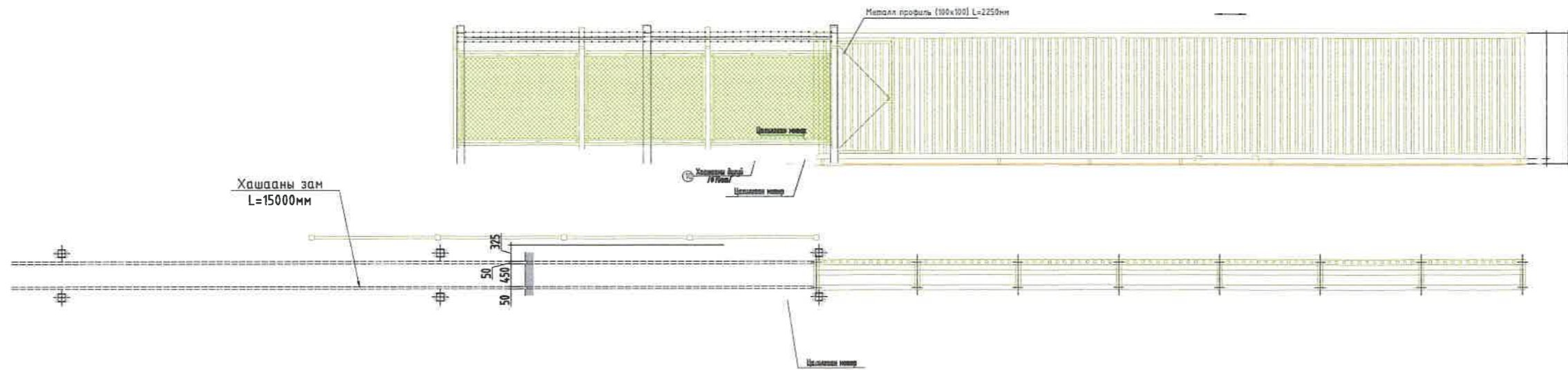
ГАДНА ХАШААНЫ ХААЛГА М1:100

ГАДНА ХАШААНЫ ХААЛГА-1 М1:100




Хэмжээ нүх (мм)	12950x2600
Хашаан төмөр зам (мм)	15000
Зүүн онгойлттой	Автоматаар онгойдог,
Нийт тоо	1

ГАДНА ХАШААНЫ ХААЛГА-2 М1:100



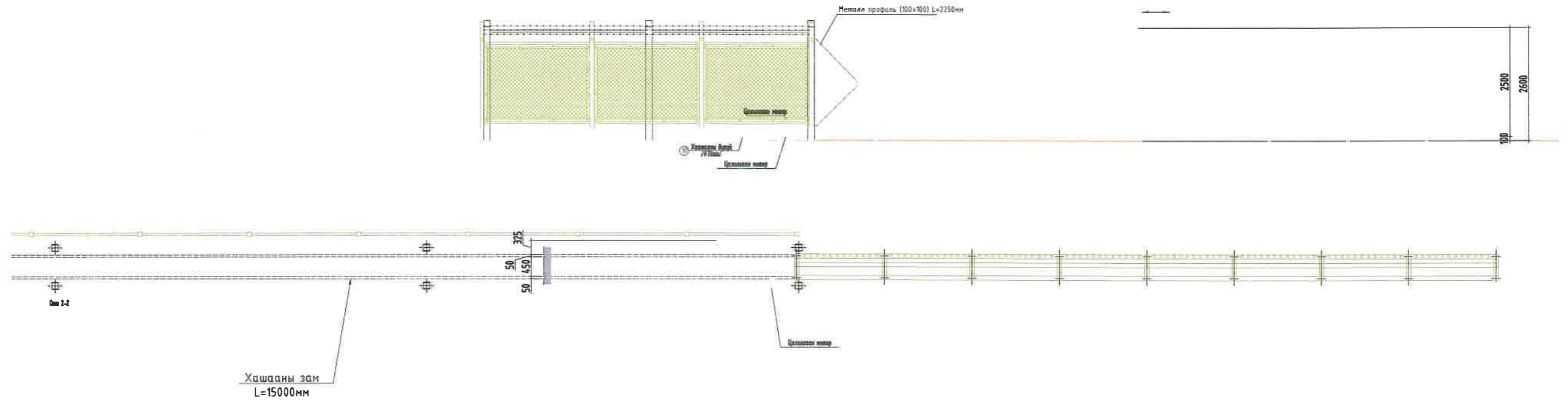
Хэмжээ нүх (мм)	14000x2600
Хашаан төмөр зам (мм)	15000
Зүүн онгойлттой	Автоматаар онгойдог,
Нийт тоо	10

ТАЙЛБАР
 Уг хамгаалалтын хашааны хаалгыг зурагт тусгасан хуваалт, хэмжээний дагуу тусгай үйлдвэрт, норм стандартын захиалгаар хийлгэнэ.

 "КАРКАС ЗУРАГ"ХХК	Улаанбаатар хот, Баянзүрх дүүрэг, 26-р хороо УБДС ТӨХК-ИЙН Цэцэрлэгт хүрээлэн-1 112 МВт ачаалалтай хийн түлшний эх үүсвэрийн барилгын танк, хашаа				
	ХАШААНЫ ХАШААНЫ ХЭСЭГЛЭЛ				
	Архитектор	Б.Хонгор	Е.Г.Шифр:	Масштаб:	Огноо:
	Гүйцэтгэсэн	Г.Мичидмаа	КЗ-2022.07.03	М1:50	2024
Шалгасан	Б.Хонгор	Т.Г.Шифр:	Зургийн дугаар:	Хуудас:	
			БА-8	9	

ГАДНА ХАШААНЫ ХААЛГА-3 М1:100

ГАДНА ХАШААНЫ ХААЛГА-3 М1:100



Хэмжээ нүх (мм)	16000x2600
Хашаан төмөр зам (мм)	16000
Зүүн онгойлттой	
Тайлбар	Автоматаар онгойдог,
Нийт тоо	2

ТАЙЛБАР

Уг хамгаалалтын хашааны хаалгыг зурагт тусгасан хуваалт, хэмжээний дагуу тусгай үйлдвэрт, норм стандартын захиалгаар хийлгэнэ.

Улаанбаатар хот, Баянзүрх дүүрэг, 26-р хороо					
ЧУБДС ТӨХК-ИЙН Цэцэрлэгт хүрээлэн-1 112 МВт ачаалалтай хийн түлшний эх үүсвэрийн барилгын танк, хашаа					
ХАШААНЫ ХАШААНЫ ХЭСЭГЛЭЛ					
Архитектор	<i>Б.Хонгор</i>	Б.Хонгор	Е.Г.Шифр:	Масштаб:	Огноо:
Гүйцэтгэсэн	<i>М.Мунгал</i>	Г.Мичидмаа	KZ-2022.07.03	M1:50	2024
Шалгасан	<i>Б.Хонгор</i>	Б.Хонгор	Т.Г.Шифр:	Зургийн дугаар:	Хуудас:
				БА-9	9



"КАРКАС ЗУРАГ" ХХК