

ХУДГИЙН ТЕХНИКИЙН ТОДОРХОЙЛОЛТ БОЛОН ШААРДЛАГА

№	Үзүүлэлтүүд	Тендерт оролцогчийн санал
	Цооног өрөмдөх, цооногийг тоноглох	
	Геофизикийн хайгуул судалгаа хийж, худгийн байршлыг эцэслэн тогтоох	
	Цооногийг 219 мм-ээс багагүй голчтой өрөмдөх, бэхэлгээ янданг заавал суулгана. Өрөмдлөгийн үед хурдас чулуулаг өөрчлөгдөх тутамд хөрсний дээжийг авна. Цохилтод өрмөөр өрөмдсөн тохиолдолд цооногийн нийт гүнд суултын янданг суурилуулна.	
	Цооногийн ашиглалтын ундарга: 1л/сек-ээс багагүй хүчин чадалтай байна.	
	Суултын яндангийн материал нь ган, ундны усанд хэрэглэхэд зөвшөөрөгдсөн хуванцар хоолой, 168мм-ээс багагүй голчтой янданг ашиглах	
	Шүүрийн яндан нь зориулалтын байх, материал нь ган, ундны усанд хэрэглэхэд зөвшөөрөгдсөн хуванцар хоолой, 168 мм-ээс багагүй голчтой байна.	
	Ус өргөх яндангийн диаметр 32 мм-ээс багагүй, материал нь төмөр болон ундны усанд хэрэглэхэд зөвшөөрөгдсөн хуванцар хоолой ISO /хүйтний улиралд тэсвэртэй/ стандартын шаардлага хангасан байна	
	Ус шүүх хайрга нь шигшсэн, мөлгөр хэлбэртэй, тоосонцор хольцгүй, мөхлөгийн хэмжээ 9 мм-ээс томгүй байна.	
	Тунгаагуурын гүн: 2м-ээс багагүй	
	Цооногт шавхалт хийх хугацаа: 24 цагаас багагүй, уст үеийн хүчин чадлыг тогтоох шавхалтыг шаталсан болон тогтмол ундаргатай шавхалтаар хийнэ.	
	Усны чанарын шинжилгээг мэргэжлийн байгууллагаар хийлгэх	
	Худгийн цооногийг түр хугацааны тагаар тоноглох, худгийн насос суурилуулан гагнах	
	Худгийн байшин, усан сан, мал услах онгоц, талбай барих	
	<p>Худгийн барилга:</p> <ul style="list-style-type: none"> • Хэмжээ /дотор талдаа/: 3м х 3м, ханын өндөр шалнаас дээш 2 м/ • Материал: Төмөр • Байшин: Контейнер байшин байх • Худгийн хаалга нь 3 мм зузаантай давхар листэн самбартай • Худгийн цонх нь 40см х 50см хэмжээтэй, хамгаалалтын төмөр сараалжин хаалттай байна. /Цонхны байрлал нь мал услах онгоцны чанх харалдаа байрлана/ 	

	<ul style="list-style-type: none"> Худгийн барилга гадна талдаа 50 см өргөнтэй налуу хаяавчтай байна. 	
	Мал услах онгоцонд ус өгөх хоолой нь: 60мм диаметртэй, гаднах ханаас 2м урттай гадагшилсан ган хоолойг цонхны доор гаргах	
	Ундны ус авах хоолой нь: 60 мм диаметртэй, ган хоолойг цонхны доор гаргах /ундны ус авахад тохиромжтой байдлаар уртыг сонгох/	
	40 мм-ийн диаметртэй цоорхойг генераторын утааг гадагшлуулах зорилгоор генераторын янданд яг тохируулан тохиромжтой байрлалд гаргана.	
	Усан сан нь босоо суурьтай шалнаас 70 см өндөртэй тоноглогдсон, ундны усанд зориулагдсан угсардаг 1,5м ³ -ээс багагүй багтаамжтай нөөцийн сан, дээгүүрээ тагтай /1 тн-ын цагаан сав зөвшөөрөхгүй/ худгийн барилга дотор байрлуулна, Усан сангаас мал услах онгоцонд ус дамжуулах хоолойг усан сангийн доод ёроолын усыг бүрэн шавхахаар байрлуулж гагнана.	
	<p>Мал услах онгоцны:</p> <ul style="list-style-type: none"> Хэмжээ: 9м-ээс багагүй урттай, 400мм-ийн голчтой хагас цилиндр Материал: ган хоолой буюу цутгамал төмөр бетон Худгийн байшингаас 1-2 хэмийн налуутайгаар 2м-ийн зайд байрлуулна. Онгоцны адагт үлдэгдэл ус юүлэх жижиг нээлхий гаргана. Нээлхийг онгоцонд ус өгөх үед эрэгдэж хаадаг байхаар хийнэ. Онгоцыг ган яндангаар хийсэн үед ирмэгийг аюулгүй болгож засна. 	
	<p>Мал услах талбай:</p> <ul style="list-style-type: none"> Хэмжээ: нийт уртын дагуу 2 талдаа тус бүр 1 м-ийн өргөнтэй, зузаан нь 10 см цементэн хавтангаар хийнэ. Материал: 150 маркаас доошгүй цемент хэрэглэнэ. Талбайг хийхдээ бетоныг төмөр тороор хүчитгэж өгнө. Услах талбай нь худгийн байшин болон мал услах онгоцтой харьцуулахад бага зэрэг налуу байдалтай хийгдэх бөгөөд үлдэгдэл ус болон асгарсан ус юүлэхэд тохиромжтой байна. 	
	Худгийн насос, бага оврын генератор, цахилгааны утас, хянах самбар	
	Гүний насос: ISO стандартын шаардлага хангасан, Монгол орны уур амьсгалын нөхцөлд ашиглах боломжтой байх, худгийн ундаргад тохируулан 1,5 KW-аас багагүй хүчин чадалтай байх	
	Цахилгааны утас: 3 салаа, худагт ашиглах шаардлагыг хангасан, насосноос хянах самбар хүртэл үргэлжилсэн /залгаасгүй/, ус өргөх янданд 2 м тутамд хавчиж /скоч, туузаар ороож болохгүй/ тогтооно.	
	Хянах самбар: Асаах унтраах товчлууртай, насос ажиллаж буйг /ногоон/, хүчдэл буйг /улаан/ гэрлээр	

1. 2. 3. 4. 5. 6. 7. 8. 9. 10. 11. 12. 13. 14. 15. 16. 17. 18. 19. 20. 21. 22. 23. 24. 25. 26. 27. 28. 29. 30. 31. 32. 33. 34. 35. 36. 37. 38. 39. 40. 41. 42. 43. 44. 45. 46. 47. 48. 49. 50. 51. 52. 53. 54. 55. 56. 57. 58. 59. 60. 61. 62. 63. 64. 65. 66. 67. 68. 69. 70. 71. 72. 73. 74. 75. 76. 77. 78. 79. 80. 81. 82. 83. 84. 85. 86. 87. 88. 89. 90. 91. 92. 93. 94. 95. 96. 97. 98. 99. 100.

| | | |
|--|--|--|
| | асаах индикатортой, насос ажиллуулах асаагууртай байна | |
| | Бага оврын генератор: Бензин болон дизелээр ажилладаг /ISO стандартын шаардлага хангасан/ Монгол орны уур амьсгалын нөхцөлд ашиглах боломжтой байх 5,5KW-аас багагүй хүчин чадалтай байх | |
| | Худгийн ажлыг дуусгаж хүлээлгэж өгөх | |
| | Талбайг цэвэрлэх /өремдлөгийн шлам, барилгын болон ахуйн хог хаягдал гэх мэт/ | |
| | Худгийн насос, генераторыг ажиллуулах, үйлчилгээ хийх, заавар гарын авлага өгөх | |
| | Худагт хаяг хадах, акт материалууд, техникийн паспорт бэлтгэх | |



Scanned with CamScanner

Scanned with CamScanner

Fig. 2-21. Main part of the bridge.

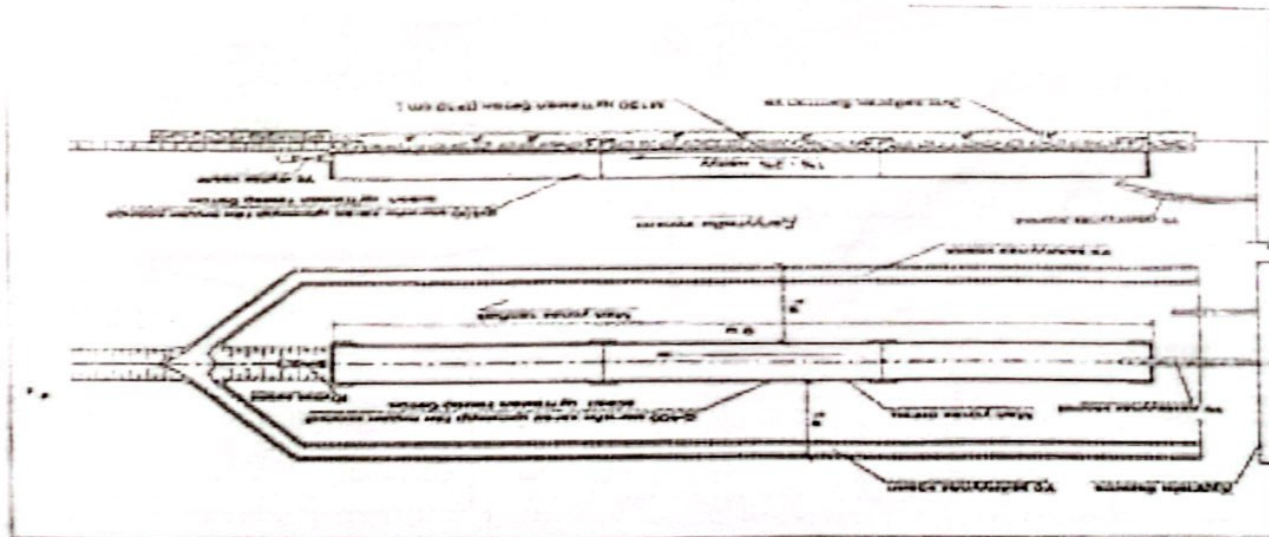
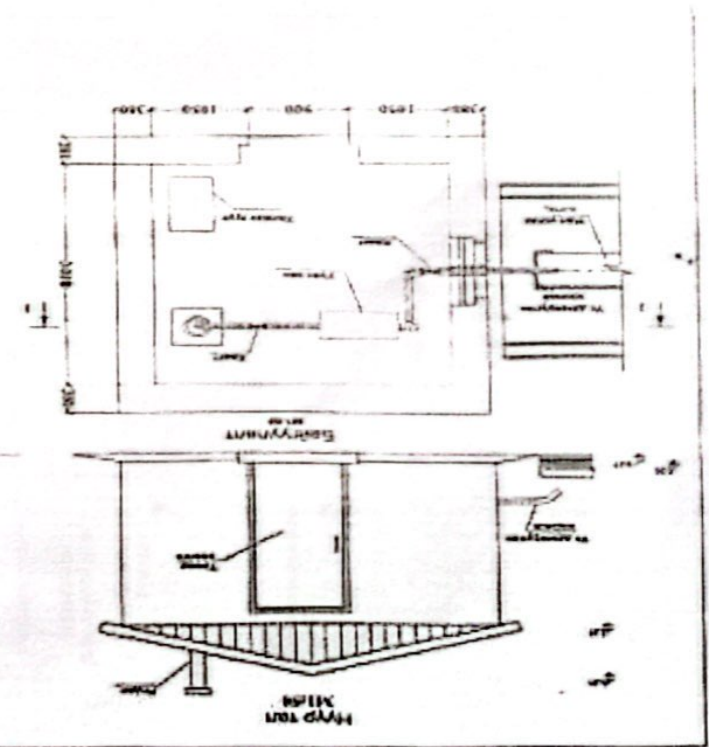


Fig. 2-22. Main part of the bridge.



Ахасралт (норматив)

ХУДГИЙН ДОТОР ТАЛ

