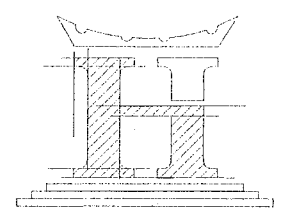


1 2 3 4 5 6 7 8

A

A



"НОЁДЫН ТУУР" ХХК
ЗТ 37-508/19

B

B

ЗУРГИЙН ШИФР: НТ-12/2021

C

C

СОЁЛЫН ТӨВИЙН ГАДНА ФАСАДНЫ ГЭРЭЛТҮҮЛЭГ

ГАДНА ГЭРЭЛТҮҮЛЭГ /ГГ/

D

D



"НОЁДЫН ТУУР" ХХК-ИЙН ЗАХИРАЛ *Н.АРИУНБОЛД*
ИНЖЕНЕР
Г.НАРАНТУЯА

E

E

F

F

ДАРХАН УУЛ АЙМАГ 2021 ОН

1 2 3 4 5 6 7 8

ГГ маркийн үндсэн иж бүрэн ажлын зургийн жагсаалт

Д/Д	Нэр	Хуудас
1	Зургийн жагсаалт, тайлбар, үндсэн үзүүлэлт	ГГ-1
2	Материалын түүвэр, ГГС-1 самбрын тооцооны бүдүүвч схем	ГГ-2
3	ГГС-1 самбрын бүдүүвч схем	ГГ-3
4	Фасадны гэрэлтүүлгийн харагдах дайдал /НҮҮР ТАЛ /тэнхлэг 1-8/-ын гэрэлтүүлэг/	ГГ-4
5	Фасадны гэрэлтүүлгийн харагдах дайдал /НҮҮР ТАЛ /тэнхлэг А'-Е/-ын гэрэлтүүлэг/	ГГ-5
6	Фасадны гэрэлтүүлгийн харагдах дайдал /НҮҮР ТАЛ /тэнхлэг 8'-1/-ын гэрэлтүүлэг/	ГГ-6
7	Фасадны гэрэлтүүлгийн харагдах дайдал /НҮҮР ТАЛ /тэнхлэг Е-А'-ын гэрэлтүүлэг/	ГГ-7
8	Биет хаягны байгуулалт /ХАВСРАЛТ/	ГГ-8

Үндсэн үзүүлэлт

№	Үзүүлэлтийн нэр	Хэмжих нэгж	ГГС-1,2
1	Хүчдэл	В	220/380
2	Суурилагдсан чадал	кВт	6.0
3	Тооцооны чадал	кВт	7.9
4	Тооцооны гүйдэл	А	12.6
5	Хүчдлийн алдагдал	%	1.53

Тайлбар

Сэлэнгэ аймаг, Ерөө сумын "Соёлын төв"-ийн

барилгын фасадны гадна гэрэлтүүлгийн ажлын зураг төслийг "Барилгын цахилгааны тоног төхөөрөмжийг төлөвлөх ба угсрах" БД43-101-14, "Цахилгаан байгууламжийн дүрэм" БД43-101-03, "Байгалийн ба зохиомол гэрэлтүүлэг" БНД 23-02-08 болон бусад холбогдох норм дүрмийн дагуу хийж гүйцэтгэв.

Гадна гэрэлтүүлгийн ажлын зургийг хийхдээ:

1. Ерөө сумын засаг даргын 2021 оны -р сарын -ний өдрийн / - тоот зургийн даалгавар.
2. Архитектурин даалгаврыг үндэслэв.
3. Зураг төсөвт барилгын 4 талын фасад гэрэлтүүлэгчийн зургийг тусгасан болно

Барилгын гадна фасадны гэрэлтүүлэгт 12Вт чадал бүхий LED чийдэнтэй туузан гэрэлтүүлэгч сонгосон.

/ Барилгын 4 талд дээд црмэгээр 1м 166 урттай ус чийгнээс хамгаалагдсан туузан шаргал өнгийн гэрэлтүүлэгчийг бүтэн 1 эгнээгээр тойруулан угсрах, гадна хананд зурагт заасны дагуу 3000к 9*22см 2*4 166 хамгаалалтай дээш доош тусгалтай линэтэй гэрэлтүүлэгч төлөвлөв. Барилгын дээвэрт үсэгэн гэрэлэн хаягийг байрлуулахаар төлөвлөсөн гадна гэрэлтүүлгийн самбараас удирдахаар төлөвлөв. Төлөвлөж байгаа фасад гэрэлтүүлэгч нь захиалагчийн өөрийн тоолуурт тооцогдох тул тоолуур төлөвлөөгүй болно.

Гадна фасадны гэрэлтүүлэгт зориулан шинээр ГУС.1 самбарыг цахилгааны өрөөнд байрлуулана. Адаптерийг хайрцагаас гэрэлтүүлэгч хүртэлх тэжээлийг уян хоолойд сүвлэн хананд сайтар үзэмжтэй дэхлэн тогтоох хэрэгтэй.

Гадна гэрэлтүүлэг нь гар ба автомат удирдлагатай. Гадна гэрэлтүүлгийн удирдлагын самбар нь асах, унтрах цагийн тохируулгатай байх буюу цагын релег тоноглоно.

Гэрэлтүүлгийн суурилуулалтыг зурагт загвар болгон тусгав.

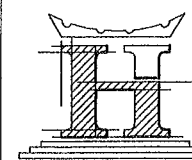
Фасадны гэрэлтүүлэгт зориулан LED туузан гэрэлтүүлэгчийг хоорондоо 10см зайтай /1м урт/ барилгын хананд дээр тоноглох ба гэрэлтүүлэгчийг /ВВГ-2х2,5/мм2 кабелиар цэнэглэж өгнө.

Гадна барилгын хананд угсрагдах гэрэлтүүлэг нь гадна -40 +40 хэмд ажиллах боломжтой байх ба гэрэлтүүлгийн кабелийг хар уян хоолойд сүвлэнэ.



Угсралтын ажлыг "Цахилгаан байгууламжийн дүрэм БД43-101-03"-ын 2.2, 2.3, 1.7 заалт ба "Цахилгаан техникийн ажил БНД 3-05.06-90" -ын дагуу мэргэжлийн байгууллагаар хийлгэх хэрэгтэй.

Угсралтын ажлын үед хүчидэлтэй шугам байгаа тул хөдөлмөр хамгаалал, цахилгаан техникийн аюулгүй ажиллагааны дүрмийг сайтар баримтална. Мөн бүх угсралтыг мэргэжлийн хүний заавар хяналтан дор гүйцэтгэх хэрэгтэй.

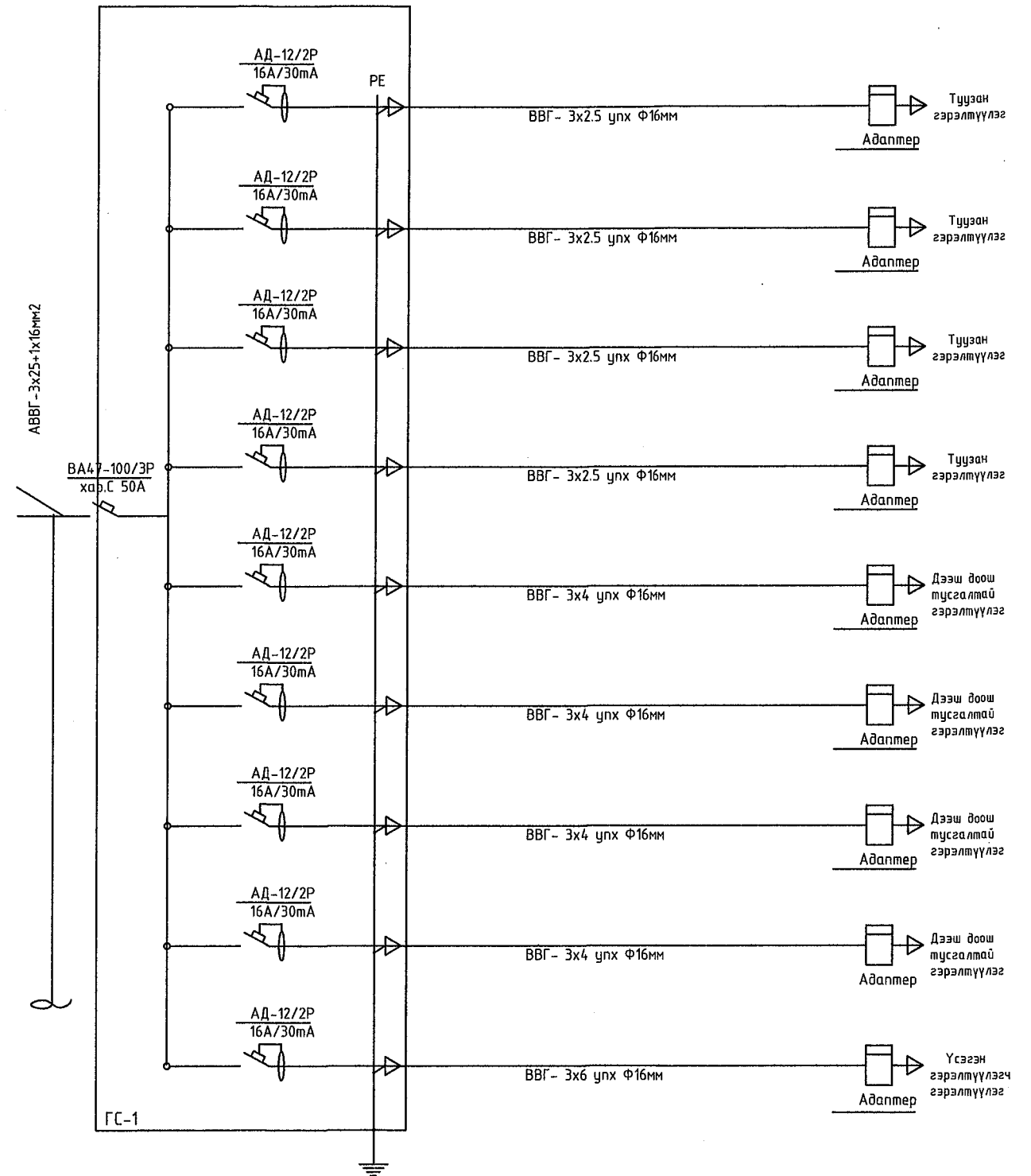
СЭЛЭНГЭ АЙМАГ, ЕРӨӨ СУМЫН СОЁЛЫН ТӨВИЙН БАРИЛГА					
ТАЙЛБАР					Үе шат: Ажлын зураг
Инженер	<i>Улус</i>	Г.Нарантуяа	ЕГ Шифр: НТ-12/2021	Масштаб: М1:100	Огноо: 2021.08
Гүйцэтгэсэн	<i>Улус</i>	Г.Нарантуяа	ТГ Шифр:	Зургийн дугаар: ГГ-1	Хуудас: 8
"НОЁДЫН ТУЧРЬ" ХХК	Шалгасан	<i>У</i>	О.Эрдэнэчимэг		

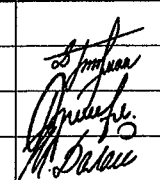
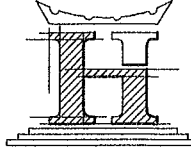
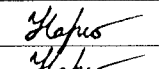
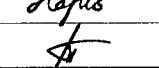
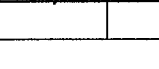


Тоног төхөөрөмжийн түүвэр

Д/Д	Нэр, үзүүлэлт	Маяг	Хэм нэгж	Тоо	Тайлбар
0.4 кВ-ын кабель шугам					
1	Гадна гэрэлтүүлгийн самбар.500*400*300.ИР-60 а.Оролтын автомат ВА47-100/30Рхар.С 50А 1ш д.Автомат-АД-12/2Р 16А/30мА 12ш в.Пускатель ПМЕ-25 -1ш г.Цагийн механизм -1ш	ГГС. 1	ком	1	
2	lcsmps60 хайрцагны хамт		ком	9	
3	Ус чийгнээс хамгаалагдсан IP-66 хамгаалалт дүхий 1м цагаан тусгай тусгай тусгай гэрэлтүүлэгч		м	114	FSL 120m
4	Ус чийгнээс хамгаалагдсан IP-66 хамгаалалт дүхий дээш доош тусгалтай 3000k шар тусгай ханын гэрэлтүүлэгч		ш	31	2x4FSL 700m
5	ВВГ- 2x2.5 мм хөндлөн огтлолтой зэс кабель		м	90	
6	ВВГ- 3x2.5 мм хөндлөн огтлолтой зэс кабель		м	700	
7	ВВГ- 3x4 мм хөндлөн огтлолтой зэс кабель		м	700	
8	ВВГ- 3x6 мм хөндлөн огтлолтой зэс кабель		м	80	
9	АВВГ- 4x25 мм хөндлөн огтлолтой кабель		м	10	
10	Тогтоогч		ш	400	
11	Салбарлагч хавчаар		ш	31	
12	Хамгаалалын хар хоолой ф-15		ш	1400	
13	Хамгаалалын хар хоолой ф-40		ш	10	

ГГС-1 самбрын тооцооны бүдүүвч

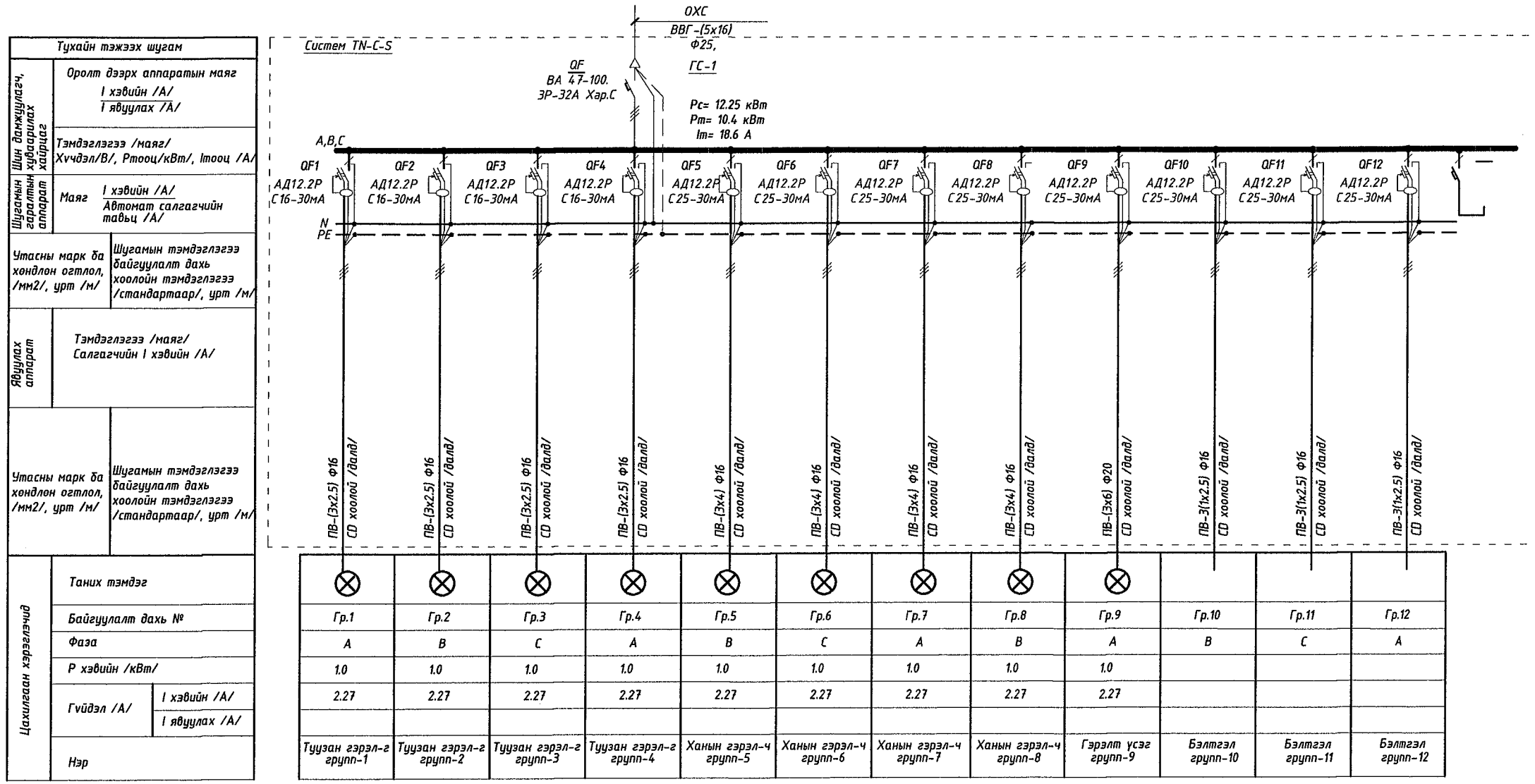


ЗӨВШӨӨРӨЛЦСӨН			СЭЛЭНГЭ АЙМАГ, ЕРӨӨ СУМЫН СОЁЛЫН ТӨВИЙН БАРИЛГА						
БА	Б.Анхбаяр			МАТЕРИАЛЫН ТҮҮВЭР			Үе шат: Ажлын зураг		
ББ	Б.Болормаа			Инженер		Г.Нарантуяа	ЕГ Шифр: НТ-12/2021	Масштаб: М1:100	Огноо: 2021.08
ХАС	С.Ариунжаргал			Гүйцэтгэсэн		Г.Нарантуяа	ТГ Шифр:	Зургийн дугаар: ГГ-2	Хуудас: 8
ХД	Ж.Далай			Шалгасан		О.Эрдэнэчимэг			

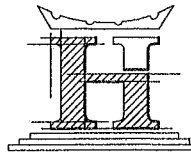
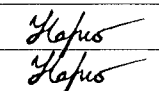
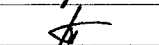
A
B
C
D
E
F

A
B
C
D
E
F

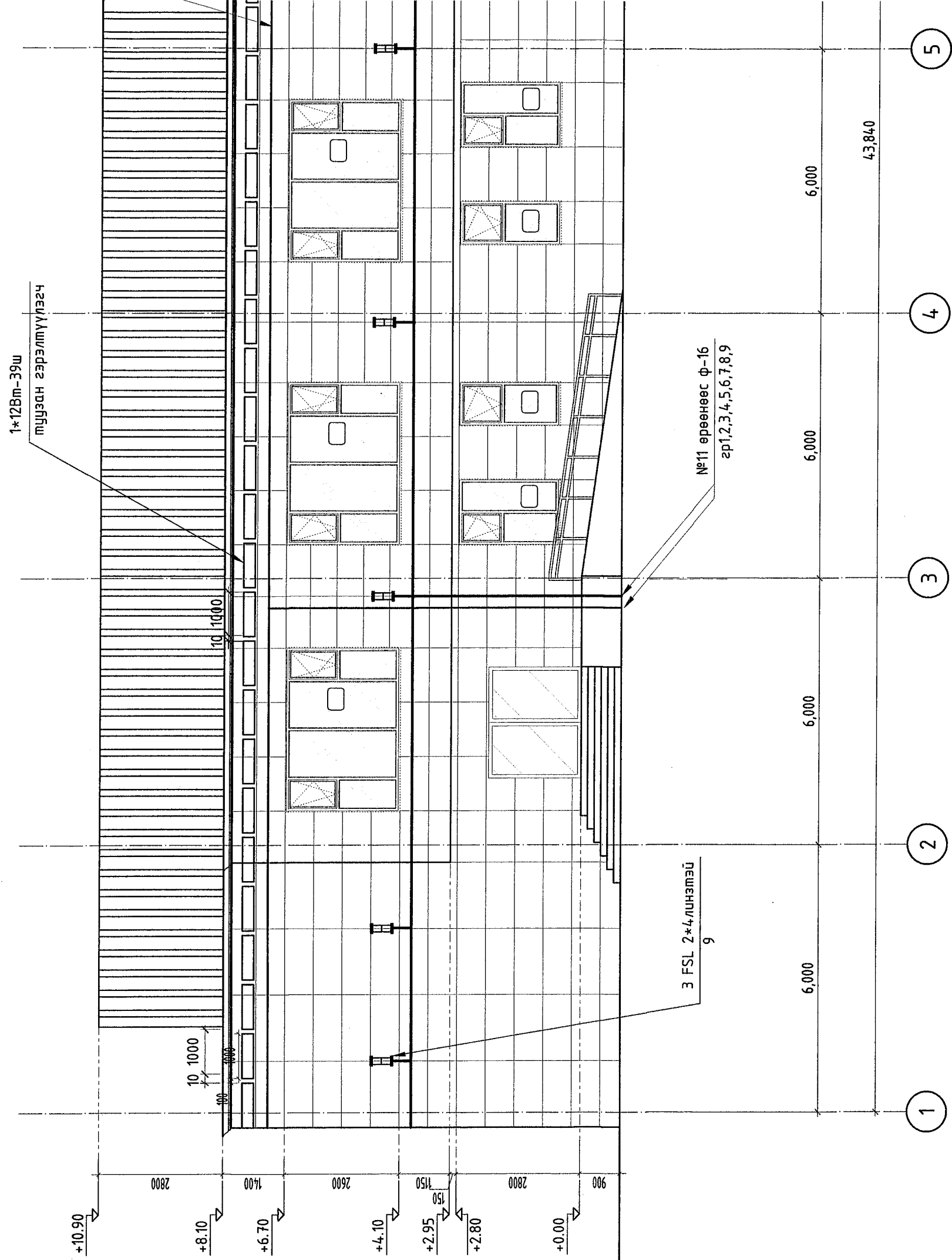
(ГГС-1)-ЫН ЦАХИЛГААН ЗАРЧМЫН БУДУУВЧ

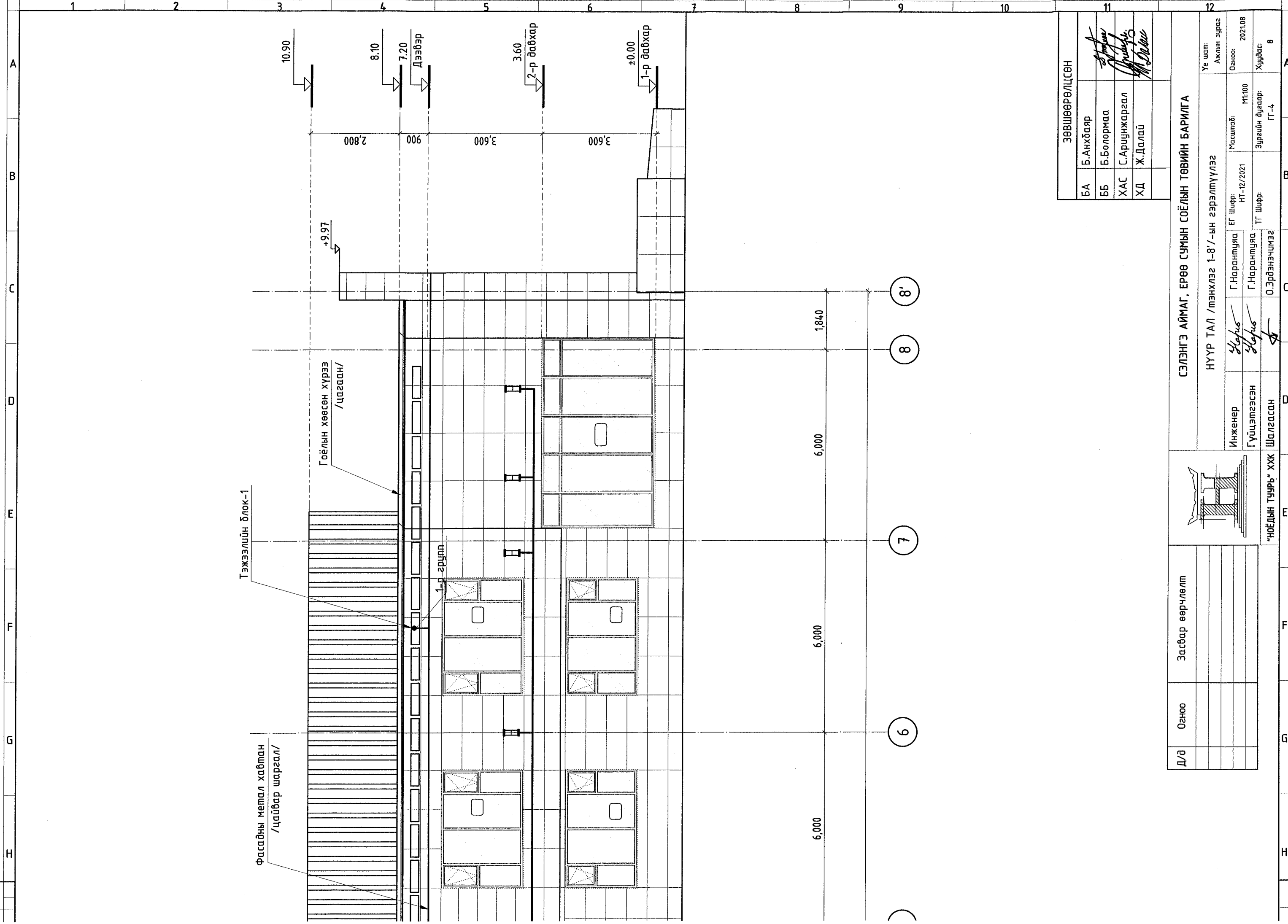


Тухайн тэжээх шугам	
Шугамын шинэ дамжуулагч, хэргийн хяналтын хайрцаг	Оролт дээрх аппаратын маяг I хэвийн /А/ I явуулах /А/
	Тэмдэглэгээ /маяг/ Хүчдэл/В/, Рмооц/кВт/, Iмооц /А/
Шугамын агаарын аппарат	Маяг I хэвийн /А/ Автомат салгагчийн тавьц /А/
	Утасны марк ба хөндлөн огтлол, /мм2/, урт /м/
Явуулах аппарат	Шугамын тэмдэглэгээ байгуулалт дахь хоолойн тэмдэглэгээ /стандартаар/, урт /м/
	Тэмдэглэгээ /маяг/ Салгагчийн I хэвийн /А/
Цахилгаан хэрэглэгчид	Утасны марк ба хөндлөн огтлол, /мм2/, урт /м/
	Шугамын тэмдэглэгээ байгуулалт дахь хоолойн тэмдэглэгээ /стандартаар/, урт /м/
Цахилгаан хэрэглэгчид	Таних тэмдэг
	Байгуулалт дахь №
	Фаза
	Р хэвийн /кВт/
	Гүйдэл /А/
Нэр	I хэвийн /А/ I явуулах /А/

ЗӨВШӨӨРӨЛЦСӨН			СЭЛЭНГЭ АЙМАГ, ЕРӨӨ СУМЫН СОЁЛЫН ТӨВИЙН БАРИЛГА			
БА	Б.Анхбаяр	 "НОЁДЫН ТУЧРЬ" ХХК	ГГС-1-ын самбран зарчмын бүдүүвч			Үе шат: Ажлын зураг
ББ	Б.Болормаа		Инженер Гүйцэтгэсэн	 Г.Нарантуяа	ЕГ Шифр: НТ-12/2021	Масштаб: М1:100
ХАС	С.Ариунжаргал				Шалгасан	 О.Эрдэнэчимэг
ХД	Ж.Далай					

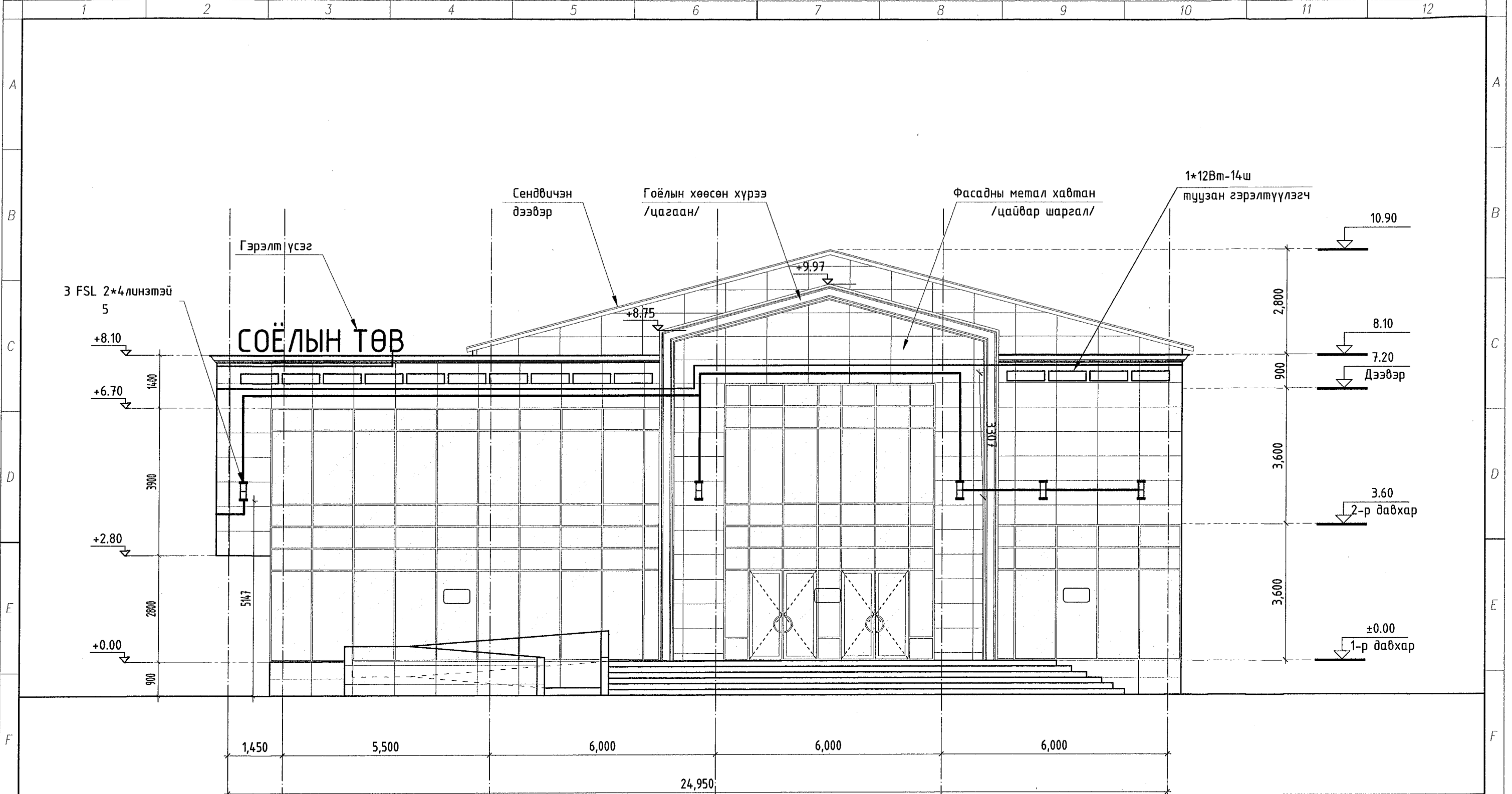
ФАСАД ГЭРЭЛТҮҮЛЭГЧ НҮҮР ТАЛ /МЭНХЛЭЭ 1-8' / М1:100





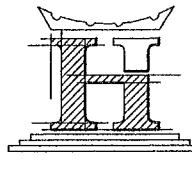
ЗӨВШӨӨРӨЛЦСӨН	
БА	Б.Анхбаяр
ББ	Б.Болормаа
ХАС	С.Арцунжаргал
ХД	Ж.Далай

СЭЛЭНГЭ АЙМАГ, ЕРӨӨ СУМЫН СОЁЛЫН ТӨВИЙН БАРИЛГА							
Инженер	Г.Нарантуяа	ЕГ Шифр:	НТ-12/2021	Масштаб:	М1:100	Огноо:	2021.08
Гүйцэтгэсэн	Г.Нарантуяа	ТГ Шифр:		Зургийн дугаар:	ГГ-4	Хуудас:	8
Шалгасан	О.Эрдэнэчимэг	ХХК	"НӨБДЫН ТУУРЬ"	Засвар өөрчлөлт		Д/д	
НҮҮР ТАЛ /тэнхлэг 1-8/-ын гэрэлтүүлэг Үе шалт: Ажлын зураг							



ЗӨВШӨӨРӨЛЦСӨН		
БА	Б.Анхбаяр	
ББ	Б.Болормаа	
ХАС	С.Ариунжаргал	
ХД	Ж.Далай	

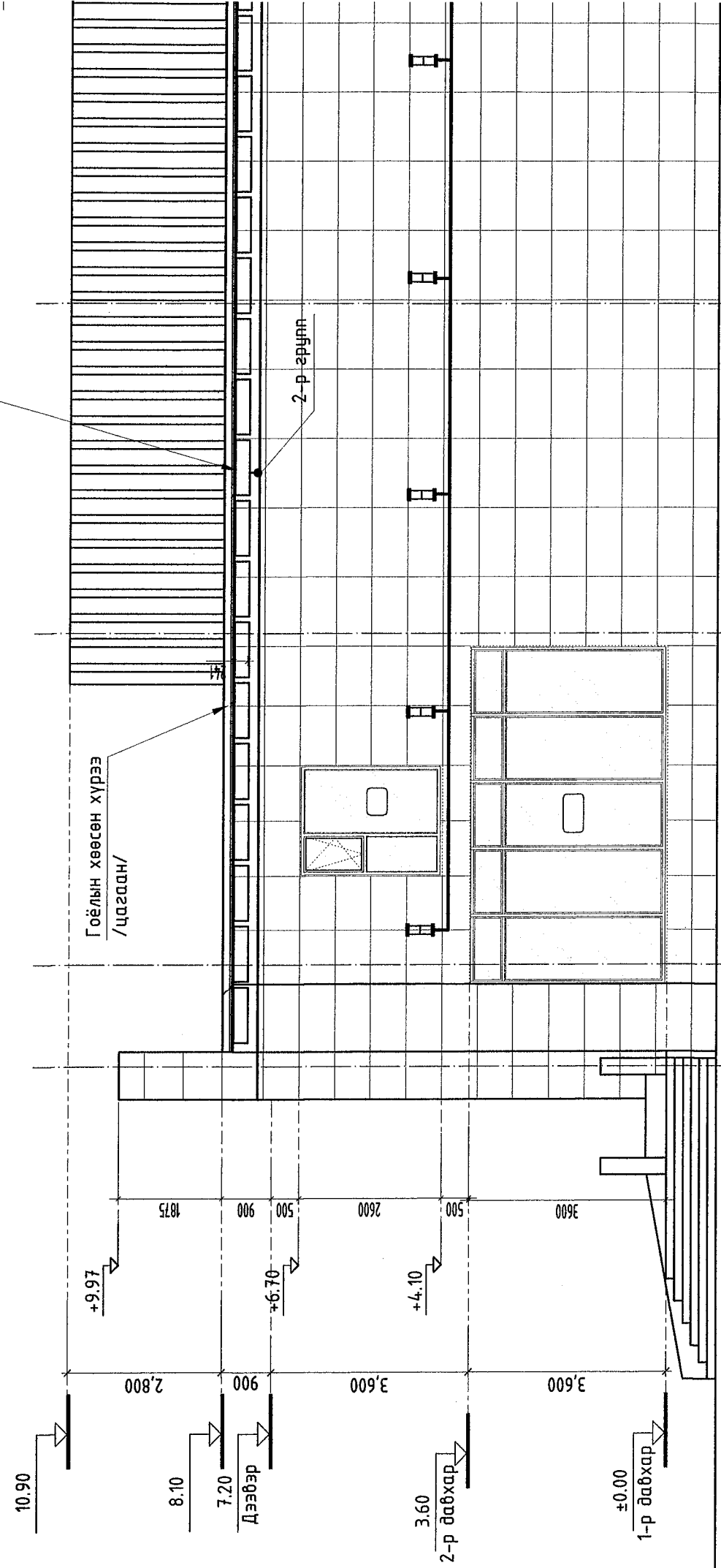
Д/д	Огноо	Засвар өөрчлөлт	СЭЛЭНГЭ АЙМАГ, ЕРӨӨ СУМЫН СОЁЛЫН ТӨВИЙН БАРИЛГА			
			НҮҮР ТАЛ /тэнхлэг А'-Е/-ын гэрэлтүүлэг			Үе шат: Ажлын зураг
			Инженер		Г.Нарантуяа	ЕГ Шифр: НТ-12/2021
			Гүйцэтгэсэн		Г.Нарантуяа	Масштаб: М1:100
			Шалгасан		О.Эрдэнэчимэг	Огноо: 2021.08
						ТГ Шифр: Зургийн дугаар: ГГ-5
						Хуудас: 8



"НОЁДЫН ТУУРЬ" ХХК

A B C D E F G H

ТЭЖЭЭЛИЙН БЛОК-2



6

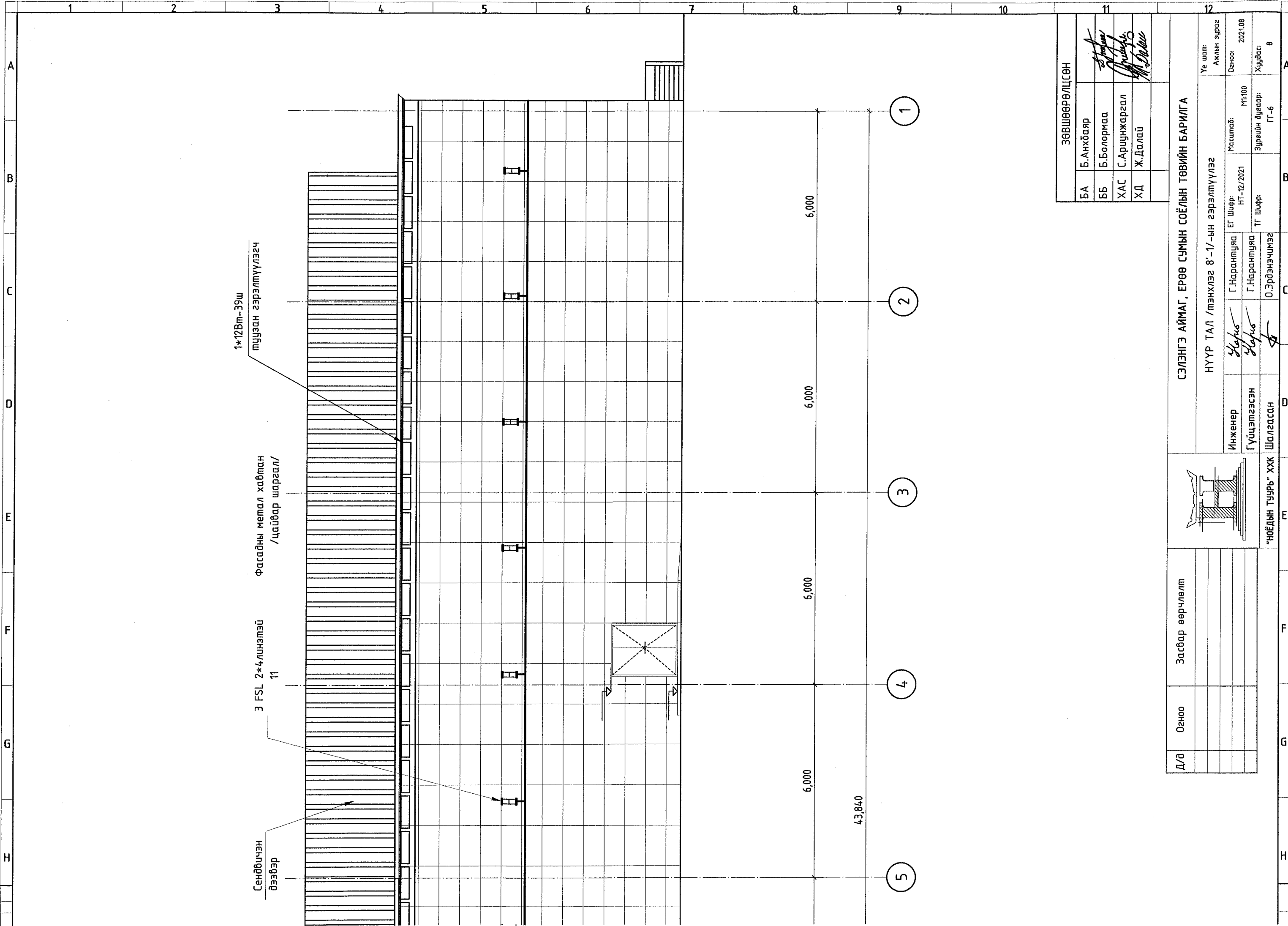
7

8

8'

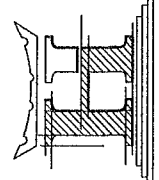
A B C D E F G H

1 2 3 4 5 6 7 8 9 10 11 12 A3

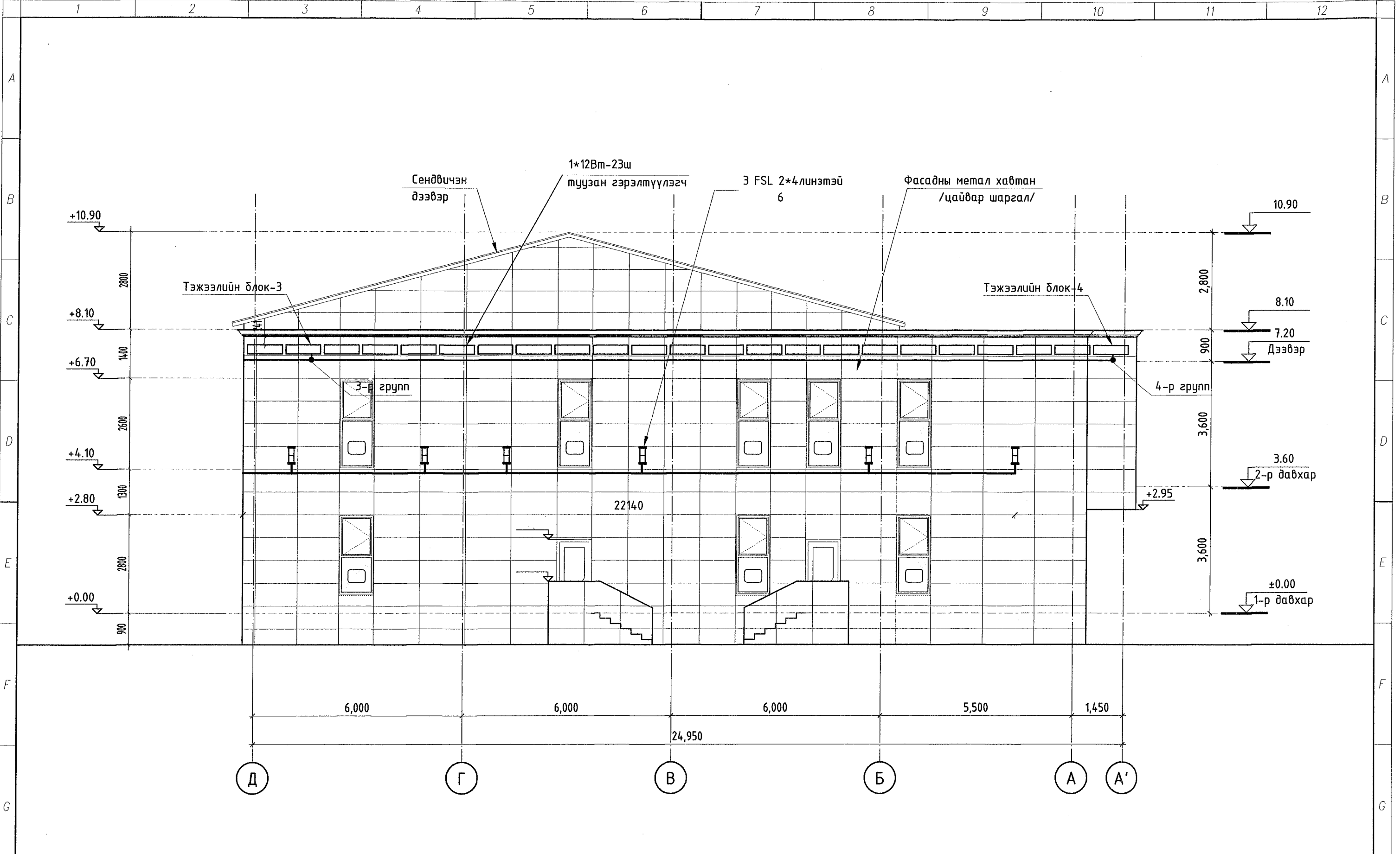


ЗӨВШӨӨРӨЛЦСӨН	
БА	Б.Анхбаяр
ББ	Б.Болормаа
ХАС	С.Арцунжаргал
ХД	Ж.Далай

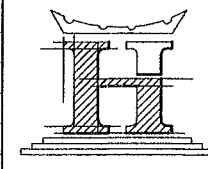
СЭЛЭНГЭ АЙМАГ, ЕРӨӨ СУМЫН СОЁЛЫН ТӨВИЙН БАРИЛГА			
Д/д	Огноо	Засвар өөрчлөлт	Инженер
			Гүйцэтгэсэн
			Шалгасан
			Г.Нарантуяа
			Г.Нарантуяа
			О.Эрдэнэчимэг
			Г.Нарантуяа
			Г.Нарантуяа
			ТГ Шифр:
			НТ-12/2021
			Масштаб:
			М1:100
			Эргэйн дугаар:
			ГГ-6
			Хуудас:
			8
			Огноо:
			2021.08
			Ажлын зураг
			Үе шал:



"НОЁДЫН ТУУРЬ" ХХК



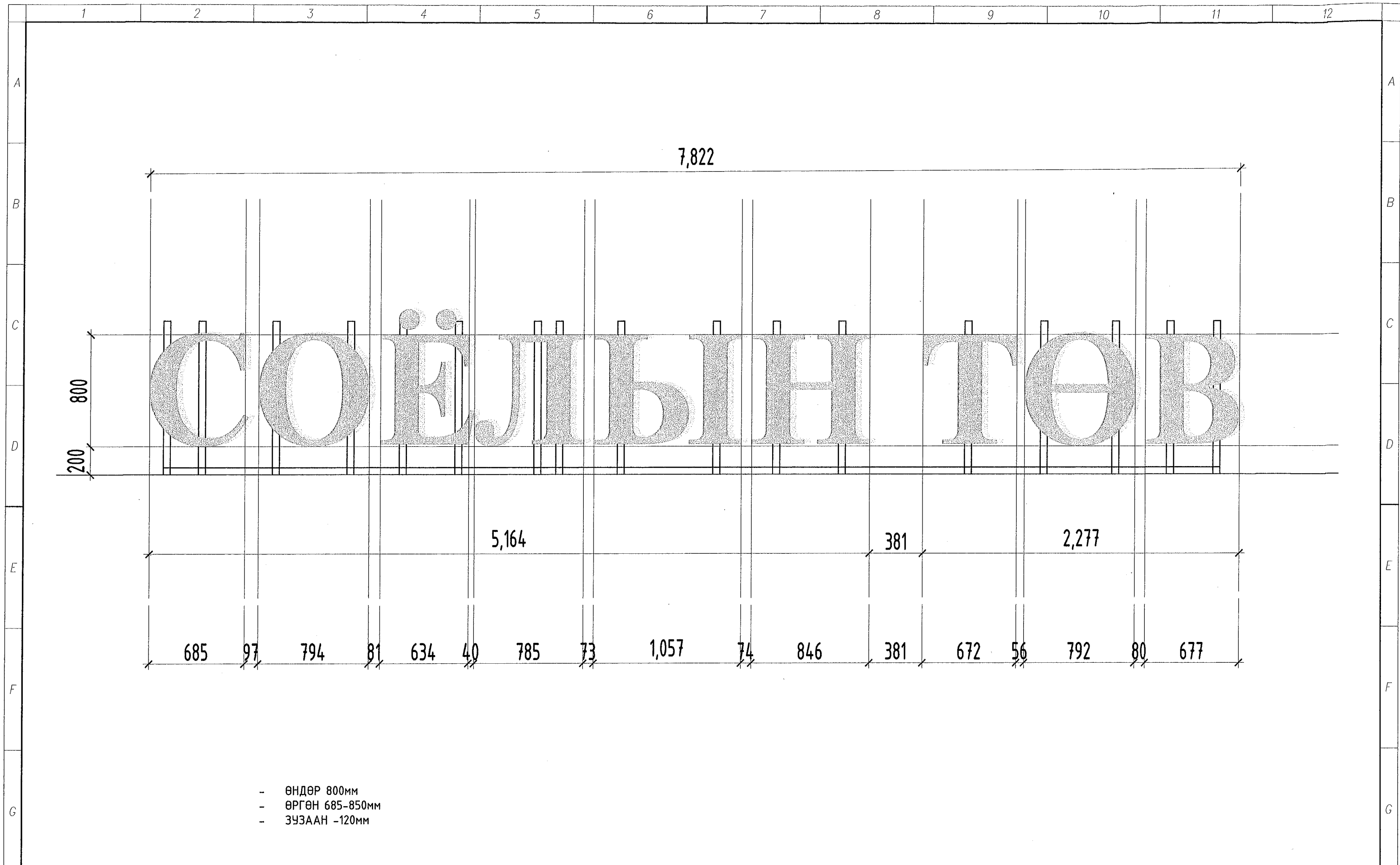
Д/в	Огноо	Засвар өөрчлөлт	СЭЛЭНГЭ АЙМАГ, ЕРӨӨ СУМЫН СОЁЛЫН ТӨВИЙН БАРИЛГА			
			НҮҮР ТАЛ /тэнхлэг Е-А'-ын гэрэлтүүлэг			Үе шат: Ажлын зураг
			Инженер	<i>Улаан</i>	Г.Нарантуяа	ЕГ Шифр: НТ-12/2021
			Гүйцэтгэсэн	<i>Улаан</i>	Г.Нарантуяа	Масштаб: М1:100
			Шалгасан	<i>Улаан</i>	О.Эрдэнэчимэг	Огноо: 2021.08
						Хуудас: 8



"НОЁДЫН ТУУРЬ" ХХК

Шалгасан

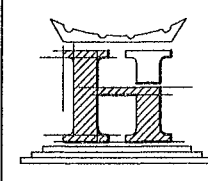
О.Эрдэнэчимэг



- ӨНДӨР 800мм
- ӨРГӨН 685-850мм
- ЗУЗААН -120мм

ТАЙЛБАР:

- Гэрэлт биет хаяг нь CH NEWTON фондоор 80см өндөр, 70-80см өргөн, зузаан нь 120 мм лед гэрэлтэй шар өнгийн гэрлэн хаяг байна.
- Уг гэрлэн хаягт тогтоогч рам төмөр болон холбогч материал орсон байна
- Дээврийн парпет дээр угольникоор үсгийн суурийг бэхлэж бэлдсэн байх шаардлагатай. Биет үсгийг парпетнаас дээш 20см өндөрт хөндий суурилуулна.
- Үсгийн фонд болон гэрлийн өнгөний сонголтыг захиалагч тал өөрчилж болно
- Гэрэлт хаягийг хийхдээ байгалийн сөрөг нөлөө салхи шуурганд тэсвэртэй метал рамаар хийж угсарна.
- Гэрлэн хаягний бэхэлгээг сайтар чанарын өндөр түвшинд хийж гүйцэтгэх.



"НОЁДЫН ТУЧУР" ХХК

СЭЛЭНГЭ АЙМАГ, ЕРӨӨ СУМЫН СОЁЛЫН ТӨВИЙН БАРИЛГА					
ХАВСРАЛТ					Үе шат: Ажлын зураг
Инженер	<i>Гарус</i>	Г.Нарантуяа	ЕГ Шифр: НТ-12/2021	Масштаб: М1:25	Огноо: 2021.08
Гүйцэтгэсэн	<i>Гарус</i>	Г.Нарантуяа	ТГ Шифр:	Зургийн дугаар: ГГ-08	Хуудас: 8
Шалгасан	<i>Гарус</i>	О.Эрдэнэчимэг			