

Аваарийн нөөц сэлбэг худалдан авах техникийн даалгавар

1. Governor-ийн тосны насос

Ажлын тоо хэмжээ: 2 ширхэг

1	Type	Y160L-2
2	Холболт	
3	Хүчдэл В	380
4	Гүйдэл А	35.39
5	Давтамж Гц	50
6	Чадал Вт	18.5
7	Эргэлт эрг/мин	2960
8	Хамгаалалтын анги	IP44
9	Ажлын систем	S1
10	Тусгаарлалт анги	B
11	АУК %	0.883
12	Жин кг	140



Зураг 1. Governor-ын тосны насос тосны банкинд суурилагдсан байдал



3ypar 2.



3ypar 3.



Зураг 4.



Зураг 5. Насосны нийт өндөр

1. Governor-ийн 6мПа-ийн хийн хаалт
Ажлын тоо хэмжээ:2 ширхэг



Зураг 1. Governor-ын болланд суурилагдсан байдал Зураг 2.Боолтны нүх хоорондын зай



Зураг 3.



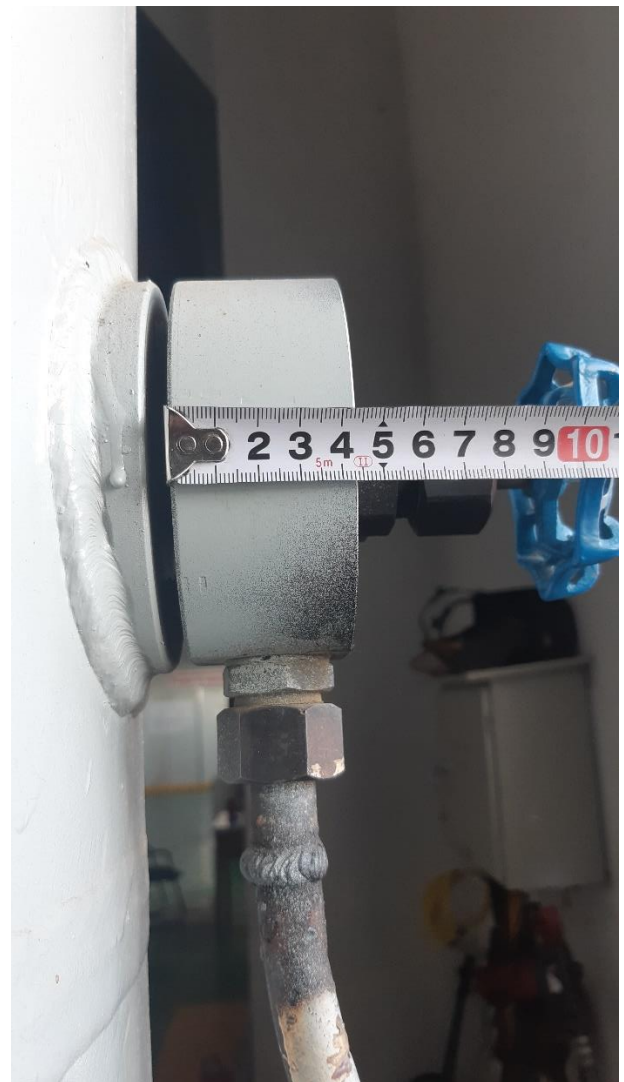
Зураг 4. Боолтны нүхний диаметр



Зураг 5. Хаалтны гадна диаметр



Зураг 6.



Зураг 7. Хаалтны зузаан

Дөргөний усан цахилгаан станцын гаргалгаан дээр тавих 5A, 100В тоолууранд тавигдах техникийн шаардлага

Зураг1. DSSD22 маркийн тоолуурын зураг

Дөргөний станц нь ББЭХС-д үйлдвэрлэн нийлүүлж байгаа чадлыг хэмждэг учир нарийвчлал болон найдвартай ажиллагааны стандарт шаардлагуудыг хангасан байна.

Техникийн үзүүлэлтүүд:

05 -нарийвчлалын ангилал

R-Актив, реактив чадал тоолох олон тарифын горим

A- 2 чиглэлд тоолно

P4-Импульсын сувагийн тоо (1-ээс 4 хүртэл)

G - RS-485 интерфейстэй үндсэн тоон порт

D- Дисплей гэрэлтүүлэгч

W-Нэмэлт тэжээл

4- Гурван элементтэй тоолуур (3 утаст шугам)

Нарийвчлалын ангилал 0.2S

Тарифын тоо 4

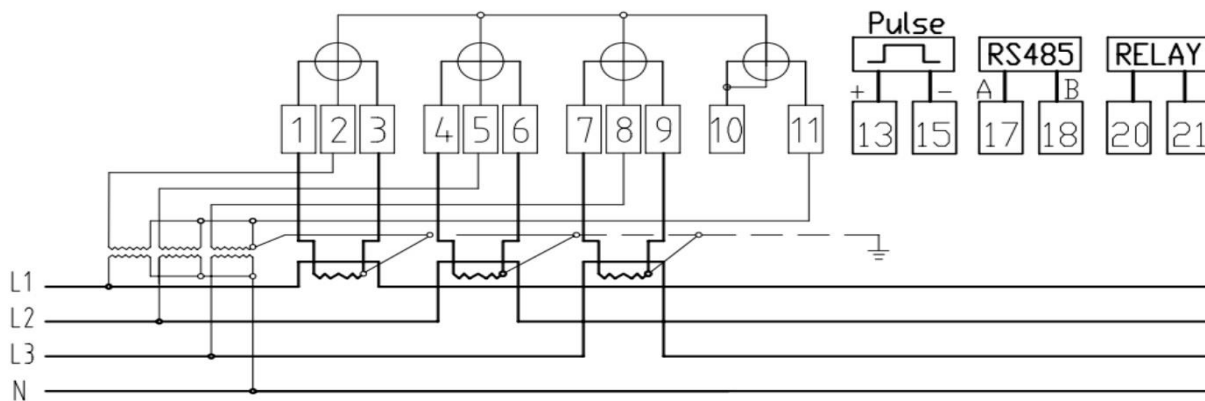
Номиналь гүйдэл 1/10/A, 5/10/A /хамгийн их гүйдэл/

Ажиллах хүчдэл 3x100V

Давтамж 47.5-52.5Гц

Темпратурын үзүүлэлт -40С+70С

Хэмжүүрийн трансформатороор дамжуулан хэмжилтын параметруудээ гаднаас авна.



Зураг2. Тоолуурын Оролт, холболтын схем /RS485 мэдээллийн порттой байна/

3. Ф150 цагаан турбо, планц, үл буцаагч

Ажлын тоо хэмжээ: Ф150 цагаан турбо-30м

Фланц-20ширхэг

Үл буцаагч-3 ширхэг

Отвод-10 ширхэг

Троник-2 ширхэг

1	Ханын зузаан мм	4.5мм
2	Турба төрөл	цагаан
3	Урт м	30 метр
4	Ф50	6 метр
5	Ф40	6 метр
6	Ф15	6 метр
8	Фланз Ф159	16 ширхэг
9	Фланз Ф50	6 ширхэг
10	Үл буцаах клапан Ф150	3 ширхэг
11	Ф50	2 ширхэг
12	Отвод Ф150	10 ширхэг
13	Троник Ф150	2 ширхэг
14	Оёдолгүй байвал давуу тал болно	1-2МПа даралт даах чадвартай



Зураг 1. Турбины хөргөлтийн системын ерөнхий байдал



Зураг 2. Турбинруу холболтын систем



Зураг 3.

4. Өдөөлтийн тристор

Ажлын тоо хэмжээ: 18 ширхэг



5. Folollo

Ажлын тоо хэмжээ: Folollo-2 ширхэг

Folollo-2 ширхэг

1	Түр	DT-C-400-U
2	Хүчдэл	DC24V
3	Утасны урт	400мм
4	Гаралтын хүчдэл	0-10V

1	Түр	DT-C-175-U
2	Хүчдэл	DC24V
3	Утасны урт	0-175мм
4	Гаралтын хүчдэл	0-10V



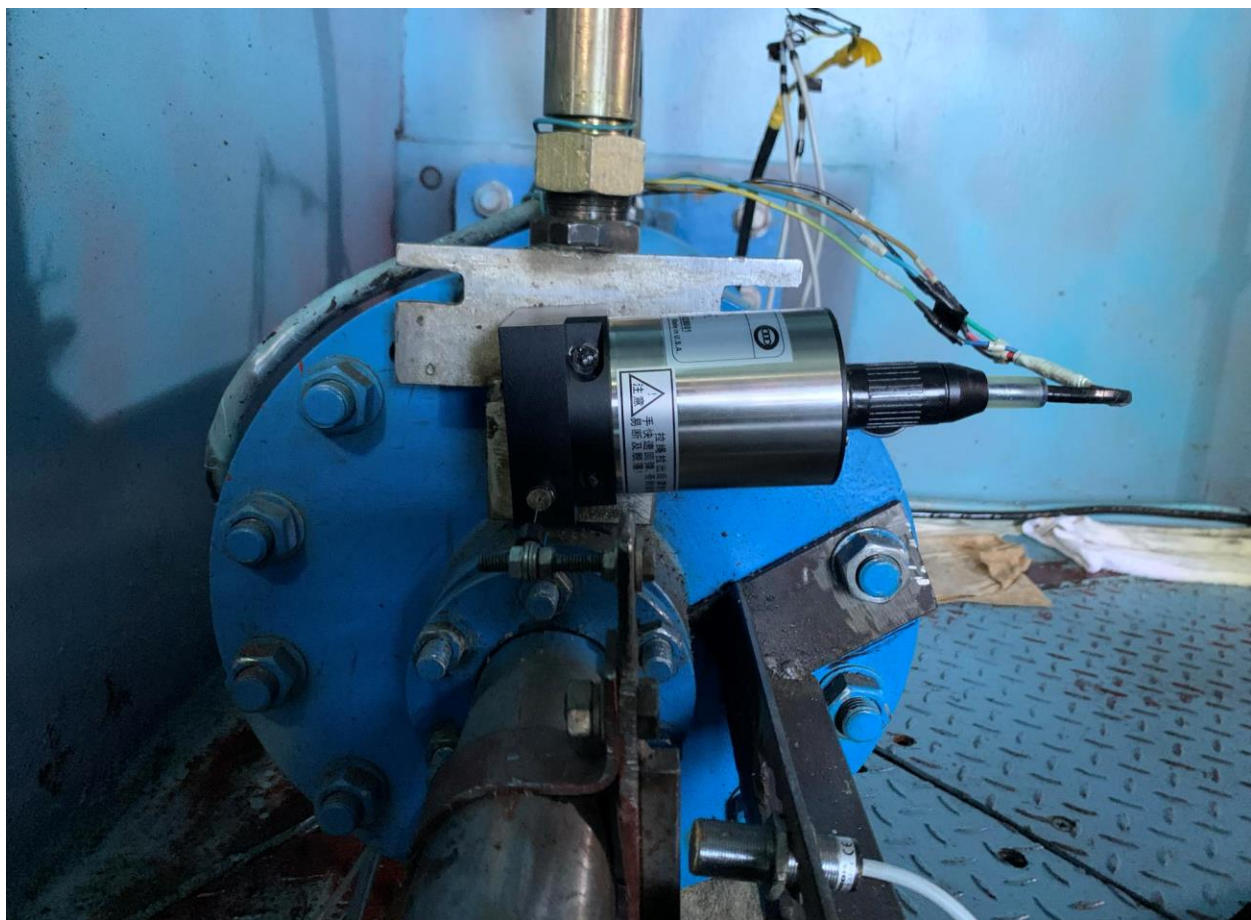
Зураг 1. DT-C-175-U маркийн Folollo-г угсарсан байдал



Зураг 2. Штанган голтой холбогдсон байдал



Зураг 3. Follolo сервомоторт холбогдсон байдал



ДӨРГӨНИЙ УСАН ЦАХИЛГААН СТАНЦЫН ҮЛ ТАСАЛДАХ ТЭЖЭЭЛИЙН ҮҮСГҮҮР UPS ТЕХНИКИЙН ТОДОРХОЙЛОЛТ

UPS нь дөргөний усан цахилгаан станцын хоёрдог хэлхээний төхөөрөмжүүдийг тасралтгүй тэжээлээр хангах үүрэгтэй бөгөөд цахилгааны гаралт нь цэвэр синусиод хэлбэртэй 50 Гц давтамжтай хүчдэлийн утга нь 220 В хувьсах хүчдэл байна.

Усан цахилгаан станц нь үндсэн тоноглолын үйл ажиллагааг автоматаар удирдахын тул олон тооны компьютер, PLC мэдрэгчүүдийн хамтаар ажиллаж найдвартай аюулгүй ажиллагааг хангаж эрчим хүчний системийн хэвийн биш горимуудын үед системийн зүгээс ирэх цахилгаан параметруудийн өөрчлөлтийг удирдлагын төхөөрөмрүү оруулахгүй байх үүрэгтэй.

Станцын тэг зогсолт, тасралт саатал, хүчдэлийн утгын гэнэтийн өөрчлөлтөнд тэсвэртэй байх үйл ажиллагаа нь доголдохгүй байх шаардлагатай.

Техникийн үзүүлэлт:

Тогтмол хүчдэлийн оролт:	DC 220В
Хувьсах хүчдэлийн оролт:	AC220В/ 50 Гц
Гаралт хувьсах хүчдэл:	AC 220В/ 50Гц/ 2100Вт
Марк:	КОХ3000BW3 /дүйцэх үзүүлэлттэй/
Жин:	50 кг-аас багагүй жинтэй байна
Хэлбэр:	Рак-нд суурилуулах зориулалттай нүүрэн талдаа бариултай
Тавигдах шаардлага:	Олон цагийн турш тасралтгүй тогтвортой ажиллах зориулалттай байна

Зураг1. Одоо ажиллаж буй UPS

Жич: нүүрний дэлгэцэн дээр ажиллагааны параметрууд гарч ирнэ



Зураг1. UPS-н холболтын схем /холболтын схемд холбоход ямар нэгэн зөрүү гарах ёсгүй бүх оролт гаралтын дараалал таарч байх ёстой/

6. Эзэлхүүний бойлуур

Ажлын тоо хэмжээ: 1ширхэг

Эзэлхүүний бойлуур		
1	Багтаамж, литр	450-550
2	Халаалтын талбай м2	320-400
3	Хүчдэл В	380
4	Гүйдэл А	54
5	Давтамж Гц	50
6	Чадал кВт	36
7	Халаалтын бага температур	35
8	Халаалтын дээд температур	85-90С
9	Хамгаалалт	IP22
10	Ажлын хамгийн бага даралт	3 бар
11	АҮК %	0.90 дээш
12	Халаалтын шингэн	Ус



Зураг 1. Одоо байгаа бойлуур холбогдсон байдал



Зураг 2. Хуучин бойлуурын техникийн үзүүлэлт



4. Governer-ын болланы Ф100-ын тосны хаалт

Ажлын тоо хэмжээ: 3 ширхэг

1	Диаметр	Ф100
2	Ажиллах даралт	4мПа
3	Хамгийн дээд даралт	6-8мПа
4	Ажиллах нөхцөл	Өндөр даралтад тос

5. Хагас автомат. Цахилгаан гагнуурын аппарат

Ажлын тоо хэмжээ: 1 ширхэг

HG-200DP маркын гагнуурын аппараттай дүйцэхүйц үзүүлэлттэй байх.
Дамартай утас- 3 ширхэг



БОЛОВСРУУЛСАН: ЗАСВАРЫН АЛБАНЫ ДАРГА

О.ЕСӨНЖИН