

1

2

3

4

5

6

7

8

A

A

B

B

C

C

D

D

E

E

F

F



“БАРИЛГА БАЙГУУЛАМЖ” ХХК

БАРИЛГА УГСРАЛТ, ЗУРАГ ТӨСӨЛ, ТЕХНИКИЙН ХЯНАЛТ,
ХУДАЛДАА

ЕГ Шифр: ББ-09/2021

Улаанбаатар хот, Чингэлтэй дүүрэг

/НЭГ МАЯГИЙН ЗУРАГ/ 200 СУУДАЛТАЙ СОЁЛЫН ТӨВИЙН БАРИЛГА

(Ажлын зураг)

Холбоо дохиолол- ХД

Захирал:...../Ч.Нарандэлгэр/

Инженер:.....*В.Одончимэг*...../В.Одончимэг/

УЛААНБААТАР
2021

1

2

3

4

5

6

7

8

A3

ХОЛБОО ДОХИОЛЛЫН ЗУРГИЙН ИЖ БҮРДЛИЙН ЖАГСААЛТ

ХД	Нэр	
ХД-1	Тайлбар бичиг, зургийн иж бүрдлийн жагсаалт,	
ХД-2	Материалын түүвэр	
ХД-3	Таних тэмлэглэгээ	
ХД-4	Угсралтын бүдүүвч	
ХД-5	1-р давхрын холбоо дохиоллын байгуулалт /галын дохиолол/	M1:150
ХД-6	2-р давхрын холбоо дохиоллын байгуулалт /галын дохиолол/	M1:150
ХД-7	Техникийн давхрын холбоо дохиоллын байгуулалт /галын дохиолол/	M1:150
ХД-8	1-р давхрын холбоо дохиоллын байгуулалт /зарлан мэдээлэх/	M1:150
ХД-9	2-р давхрын холбоо дохиоллын байгуулалт /зарлан мэдээлэх/	M1:150
ХД-10	1-р давхрын холбоо дохиоллын байгуулалт /хяналтын камер/	M1:150
ХД-11	2-р давхрын холбоо дохиоллын байгуулалт /хяналтын камер/	M1:150
ХД-12	Техникийн давхрын холбоо дохиоллын байгуулалт /зарлан мэдээлэх, хяналтын камер/	M1:150
ХД-13	1-р давхрын холбоо дохиоллын байгуулалт /телефон, интернэт/	M1:150
ХД-14	2-р давхрын холбоо дохиоллын байгуулалт /телефон, интернэт/	M1:150

2. ТЕЛЕФОН, ИНТЕРНЭТИЙН СҮЛЖЭЭНИЙ ТӨЛӨВЛӨЛТ:
 2.1 Суурин телефон холбоо, интернэтийн сүлжээний үүрийг /розетка/ хананд суулгахдаа шалны түвшинээс 0,3 м-ээс дээш байрлуулна. Шаланд суулгахдаа тусгай зориулалтын төмөр хайрцганд суурилуулна.
 2.2 Шилэн кабелийн төгсгөлийн төхөөрөмж FDF, шилэн кабелийн хувиргагч, Компьютерийн сүлжээний хуваарилагч (Switch), телефоны 20 хосын хуваарилах хайрцгийг техникийн өрөөний тоног төхөөрөмж тоноглох холбооны зогсуурт /гаск/ суурилуулахаар төлөвлөв.
 2.3 Пластмассан хоолойг ажлыг шалан доор хучилтын хавтан дээрх өнгөлөгөөний шавардлаган доор уян пластмассан хоолойгоор хийж, зурагт тусганы дагуу хана, шаланд байрлах үүрэнд (100x100x50 хайрцаг) холбогчоор холбогдоно. Розетканы үүр буюу хайрцагнаас хайрцагны хооронд татах уян пластмассан хоолойд сүвлэгчээр утас татах боломжтойгоор хийнэ.
3. ГАЛЫН ДОХИОЛЛЫН СИСТЕМИЙН ТӨЛӨВЛӨЛТ:
 3.1 Галын дохиоллын системийг энгийн бүсчилсэн системээр төлөвлөсөн ба хүлээн авах станц, хянах самбарыг 1 давхрын №4 кассын өрөөнд байрлуулахаар төлөвлөв.
 3.2 Дохиололын хүлээн авах станц нь цахилгаан эрчим хүч тасарсан үед найдвартай ажиллагааг хангах үүднээс 3-4 цаг хэвийн ажиллах горимтой байхаар төлөвлөв.
 3.3 Мэдээлэгчийг таазанд ил байрлуулан тогтоож 6 талт салбарлах хайрцагаар салбарлуулж φ-16мм -ийн уян пластмассан хоолойд дан хос утас сүвлэн холбоно.
 3.4 Галын дохиоллын дуут дохиог гар мэдээлэгч болгоны дээд хэсэгт байрлуулахаар төлөвлөв. Гар мэдээлэгчийг гарц болгоны дэргэд хийхээр төлөвлөсөн. Гар мэдээлэгчийг шалнаас 1,5м-т угсралтыг далд хийнэ.
4. ХЯНАЛТЫН КАМЕР, НЭВТРЭХ СИСТЕМИЙН ТӨЛӨВЛӨЛТ:
 4.1 Хяналтын дурангийн системийг IP дурангийн систем төлөвлөв. Хянах дэлгэцийг 1-р давхарт №4 кассын өрөөнд, сүлжээний хуваарилагч PoE SW болон, архивлагч бичигч (NVR) төхөөрөмжийг холбооны зогсуурт /гаск/ суурилуулахаар төлөвлөв. Төлөвлөсөн хяналтын дурангуудын дичлэгийг хадгалах зорилгоор 1 ТВ хатуу диск , мөн тог баригч UPS төхөөрөмж төлөвлөв.
5. ЗАРЛАН МЭДЭЭЛЭХ СИСТЕМ
 5.1 Зарлан мэдээлэх системийн удирдлага, өсгөгчийг 1 давхарт №4 кассын өрөөнд суурилуулж удирдахаар төлөвлөв.
 5.2 Зарлан мэдээлэхийн чанга яригчийг зурагт тусгасны дагуу таазанд далд болон хананд ил тогтооно.
 5.3 Зарлан мэдээлэгчийн системийг галын дохиоллын системтэй уялдаж ажиллахаар сонгоно.


III. КАБЕЛИЙН ХОЛБОЛТ.
 1.Телефон холбооны оролтыг JP 100x2x0.5мм маягийн кабелиар газраар хийнэ.
 2.Телефон холбооны угсралтыг UTP 2x2x0,5мм утсаар хийнэ.
 3.Галын дохиоллын угсралтыг гал дэмждэггүй FRLSnг 2x2x1 маягийн кабелиар хийнэ.
 4.Зарлан мэдээлэх системийн угсралтыг гал дэмждэггүй FRLSnг 2x2x1,2мм кабелиар хийнэ.
 5.Интернэтийн сүлжээ, хяналтын дурангийн угсралтыг UTP CAT 6A кабелиар хийнэ.
 6.Телефон, компьютерийн сүлжээний рокеткыг зурагт тусгаснаар хийнэ.

IV. ГАЗАРДУУЛГА.
 1.Төлөвлөж буй тоног төхөөрөмжийг аюулгүй байдлаар ашиглаж үйлчлэхийн тулд аппарат хэрэгслийн металл их биеийг газардуулна.
 2.Газардуулгын эсэргүүцэл 4ом-оос хэтрэхгүй байна.
V. АНХААРАХ
 5.1 Бүх угсралтын ажлыг холбогдох норм, дүрмийн дагуу хийж, гүйцэтгэх ба угсралтын инженер, техникийн болон бусад ажилчид хөдөлмөрийн аюулгүй ажиллагааны дүрмийг чанд хатуу мөрдөж ажиллах шаардлагатай.

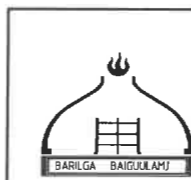
ТАЙЛБАР
I.ЗУРАГ ХИЙХ ҮНДЭСЛЭЛ
 Улаанбаатар хот, Чингэлтэй дүүрэгт баригдах 200 суудалтай "Соёлын төвийн барилга"-ын холбоо дохиоллын ажлын зургийг
 - Мэдээлэл, холбоо, дохиоллын тоног төхөөрөмжийн тэмдэглэгээ MNS 5532:2016
 - Барилга байгууламжийн мэдээлэл, холбоо, дохиоллын ажлын зураг боловсруулах. Ерөнхий шаардлага MNS 6586:2016
 - Орон сууцны барилгын мэдээлэл, холбооны суурин сүлжээний төлөвлөлт. Ерөнхий шаардлага MNS 6580:2016
 - Барилга, орон сууц, гудамж талбайд тавих хяналтын камер. Ерөнхий шаардлага MNS6423:2013
 - Барилга, байгууламжийн гал унтраах автомат төхөөрөмж, дохиоллын хэрэгсэл БНБД 21-04-05 дагуу хийж гүйцэтгэв.

II.ЗУРГИЙН ҮНДСЭН ШИЙДЭЛ
1. МЭДЭЭЛЭЛ ХОЛБОО СУУРИН СҮЛЖЭЭНИЙ СЕРВЕРИЙН ӨРӨӨ, БОСОО БА ХӨНДЛӨН СУВАГЧЛАЛЫН ТӨЛӨВЛӨЛТ:
 1.1 Уг барилга дотор МХСС-нд зориулан 1-р давхарын №30 өрөөнд тоног төхөөрөмж тоноглох холбооны зогсуур /гаск/ байрлуулна. Холбооны бүх төхөөрөмжүүд нь цахилгаан тасарсан үеийн найдвартай үйл ажиллагааг хангах үүднээс үл тасалдах тэжээлээс тэжээгдэх ба UPS нь 20 минутын турш хэвийн ажиллагааг хангах хүчин чадалтай байна.
 1.2 Босоо сувагчлалыг барилга архитектур, барилга бүтээцийн зурагт барилгын хучилтанд гаргах ба хэвтээ сувагчлалыг шалны бэлтгэлд далд угсарна.
 1.3 Холбооны давхрын самбарыг хананд +1,5 метрт бэхэлж тогтооно.



	Улаанбаатар хот, Чингэлтэй дүүрэг 200 суудалтай соёлын төвийн барилга /Нэг маягийн зураг/ Холбоо дохиоллын зургийн иж бүрдлийн жагсаалт, тайлбар бичиг					Үе шат: А.3
	Инженер:	<i>В.Одончимэг</i>	В.Одончимэг	Е.Г.Шифр:	Масштаб	Огноо:
	Гүйцэтгэгсэн:	<i>В.Одончимэг</i>	В.Одончимэг	ББ-09/2021	M1:100	2021
Шалгасан:	<i>А.Амарсүх</i>	Б.Азжаргал	Т.Г.Шифр:	Зургийн дугаар	Хуудас:	
				ХД-1	14	

МАТЕРИАЛЫН ТҮҮВЭР

1		2		3		4		5		6		7		8	
Д/Д	Нэр	Маяг	Хэм. нээж	Тоо	Тайлбар	Д/Д	Нэр	Маяг	Хэм. нээж	Тоо	Тайлбар	Хэм. нээж	Тоо	Тайлбар	
Телефон холбоо						Галын дохиоллын систем						А блок			
1	Холбооны давхрын самбар		ш	2	/500x560x160/ далд суух	1	Галын дохиоллын хүлээн авах станц /хянах самбарын хамт/	20 бүс	ком	1					
2	Олон хосын кабелийг хэрэглэгчтэй холдох телефоны хуваарилах хайрцаг /ПЭ суурьтай/	20 хос 10 хос	ш	1 1		2	Галын дохиоллын дэд станц		ш	1					
3	Телефон хэрэглэгчийн розетка /4 ш ялтастай коннектор/	хананд шаланд	ш	6 4		3	Утаа мэдрэгч	Рс=0.01w Rx=1.1kΩ	ш	81					
4	Зэс дамжуулагчтай полтэтилен тусгаарлагчтай полиэтилен бүрхүүлтэй тосон кабель		м	18		4	Дулаан мэдрэгч	Рс=0.01w Rx=1.1kΩ		0					
5	Зэс дамжуулагчтай полтэтилен тусгаарлагчтай полиэтилен бүрхүүлтэй 4 голчтой ердийн кабель	UTP-2x2x0.5мм	м	830		5	Шугаман мэдээлэгч								
6	Холбооны зогсуур /rack/			1	600x500x635 мм 15U rack	6	Гараар удирдах галын дохиоллын мэдээлэгч	30В/24В 0.6А 150x120x120мм	ш	5					
Интернэтийн сүлжээ						7	80дд хүртлэх авиа үүсгэх чадалтай түгшүүрийн дуут дохио өгөгч		ш	7					
1	Шилэн кабелийн төгсгөлийн төхөөрөмж	FDF	ш	1		8	Зэс дамжуулагчтай полиэтилен тусгаарлагчтай полтэтилен бүрхүүлтэй 4 голчтой галд тэсвэртэй кабель	FRLS нг 2x2x0,5	м	1200					
2	Шилэн кабель хувиргагч		ш	1		9	Угсралтын хайрцаг / 6талтай бетонд цутгах хайрцаг/		ш	81					
3	Сүлжээний замчлагч		ш	1		10	Пластмассан хоолой /уян/	CD16 L-2м	ш	600					
4	Сэлгэгч /свич/	Switch 24 port Switch 12 port	ш	1 1		11	Пластмассан хоолой /нимгэн ханатай, шулуун/	PVC d=50мм L=3м	ш	400					
5	Компьютерийн сүлжээний хэрэглэгчийн розетка Модем RJ45 /8ш ялтастай коннектор/	Хананд шаланд	ш	4 13		Хяналтын дурангийн систем									
6	Зэс дамжуулагчтай полиэтилен тусгаарлагчтай полтэтилен бүрхүүлтэй 8 голчтой ердийн кабель	UTP CAT 6A	м	1000		1	Бичлэг хадгалах NVR төхөөрөмж	NVR 12 channel	ш	1					
7	Пластмассан хоолой /уян/	CD22 L-2м	ш	500		2	Сүлжээний сэлгэгч /роэ -той свич/	Poe switch 12 port	ш	1					
8	Угсралтын хайрцаг /4ш Ф-26мм нүхтэй/	100x100x50 мм	ш	27		3	Сүлжээний сэлгэгч /роэ -той свич/	Poe switch 8 port	ш	1					
9	Шилэн кабель (FO, GYTA53, 4 cores)		м	18		4	Дотор суурилуулах хянамын IP ажиглалтын дуран /өдөр шөнийн зориулалтай/	full HD 5 MP	ш	9					
Зарлан мэдээлэх систем						5	Хард драйв	1TB	ш	1					
1	Зарлан мэдээлэх системийн удирдлага	10 бүстэй	ком	1		6	Хяналтын дэлгэц	32" LED 17" LED	ш	2					
2	Хананд ил суурилуулах чанга яригч	3-6 Вт	ш	10		7	Уян пластмассан хоолой	CD20мм L-3м	ш	147					
3	Таазанд далд суурилуулах чанга яригч	3-6 Вт	ш	34		8	Зэс дамжуулагчтай полиэтилен тусгаарлагчтай полтэтилен бүрхүүлтэй 8 голчтой ердийн кабель	UTP CAT 6A	м	440					
4	Зарлан мэдээлэгчийн кабель	FRLS нг 2x2x1 мм	м	450		9	Програм хангамж, лиценз			1					
5	Зарлан мэдээлэгчийн өсгөгч	2*120 Вт	ш	1		10	Хяналтын компьютер	7-р үеийн i7 байх	ш	1					
6	Пластмассан яндан хоолой /уян хоолой	CD22 L-2м	ш	225		<div style="display: flex; justify-content: space-between; align-items: center;"> <div style="text-align: center;">  <p>Улаанбаатар хот, Чингэлтэй дүүрэг 200 суудалтай соёлын төвийн барилга /Нэг маягийн зураг/</p> <p>Материалын түүвэр</p> <p>Инженер: <i>В.Одончимэг</i> В.Одончимэг Гүйцэтгэсэн: <i>В.Одончимэг</i> В.Одончимэг Шалгасан: <i>Армагар</i> Б.Азжаргал</p> </div> <div style="text-align: right;"> <p>Үе шат: А.3</p> <p>Огноо: 2021</p> <p>Хуудас: 14</p> </div> </div>									
7	Ган дамжуулагчтай ПЭ тусгаарлагчтай утас галд тэсвэртэй	CD16 L-100 м	ш	5											
8	Микрофон		ш	1											
9	Кабелийн тавиур 50x200 мм L=3 м		ш	17											
10	Кабелийн тавиурын булан 50x200 мм		ш	6											

ТАНИХ ТЭМДЭГЛЭГЭЭ

ТАНИХ ТЭМДЭГЛЭГЭЭ

Хяналтын камерын систем	
	Хяналтын камер /дотор, гадна/
	Хяналтын камерын бичлэг хадгалах төхөөрөмж NVR, компьютер
	Үндсэн болон PoE свич /1 GB/
	Хяналтын дэлгэц
Галын дохиолол	
	Галын дохиоллын утаа, дулаан, гар мэдээлэгч, дуут дохио
	Галын утааны шугам мэдээлэгч / R- хүлээн авагч, T- цацруулагч
	Хамгаалалт, галын дохиоллын хүлээн авах станц /хянах самбарийн хамт/
	Хөдөлгөөн мэдрэгч
	Шал, хананд далд суурилуулах нимгэн ханатай угсралтын уян хоолой
	Таазанд далд суурилуулах нимгэн ханатай угсралтын уян хоолой
Зарлан мэдээлэх	
	Зарлан мэдээлэх системийн өсгөгч
	Зарлан мэдээлэх системийн удирдлага
	Таазанд далд суурилуулах чанга яригч
	Хананд ил суурилуулах чанга яригч
	Хяналтын компьютер
	Микрофон

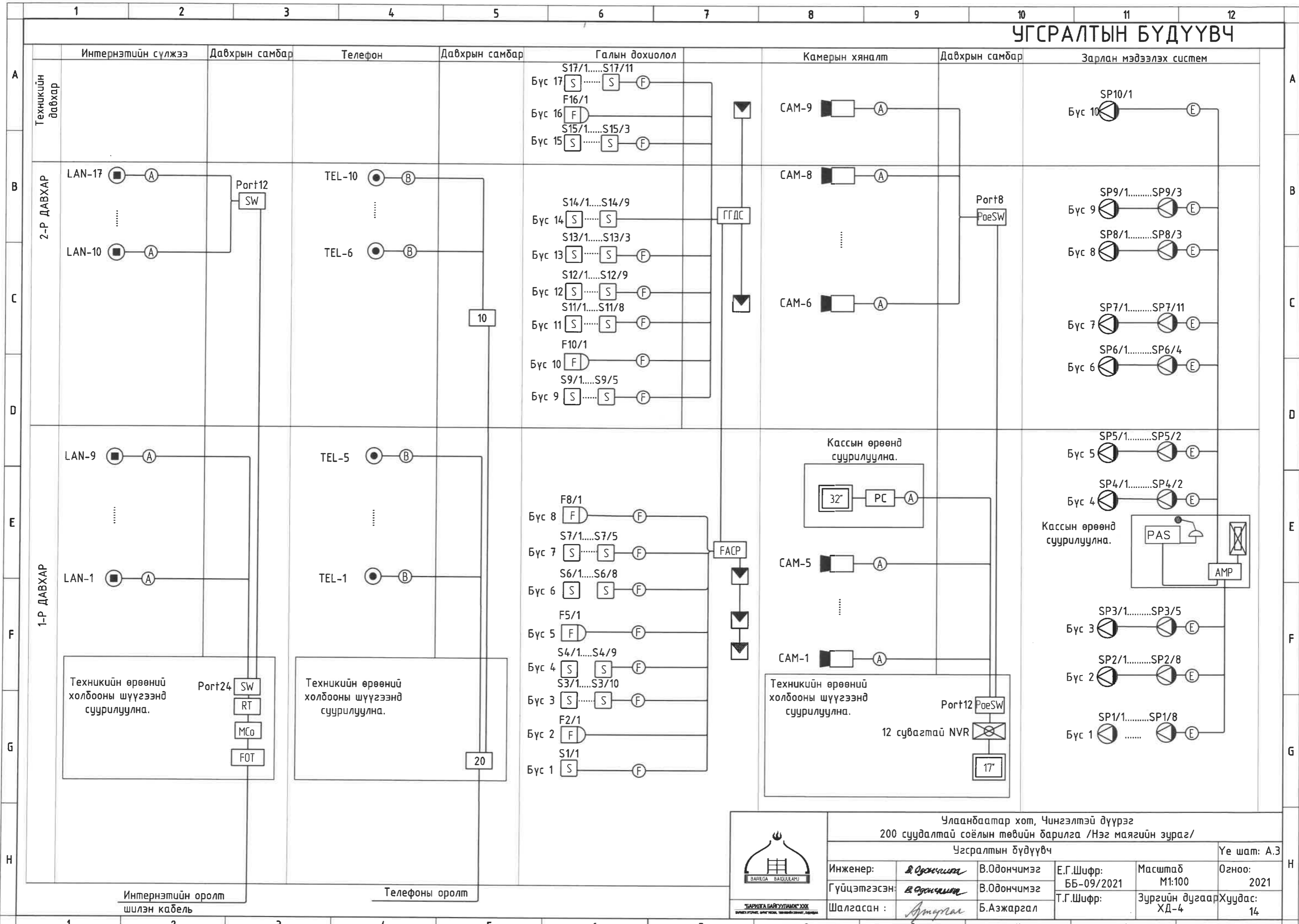
КАБЕЛИЙН МАРК, ТАНИХ ТЭМДЭГ

Таних тэмдэг	Кабелийн марк	Зориулалт
Ⓐ	UTP CAT 6A 0.5мм-4P	Домофон систем, Компьютерийн сүлжээнд, Хяналтын камерт /IP/
Ⓑ	UTP CAT 5E 0.5мм-2P	Телефон системд
Ⓒ	PK-50 Коаксаль кабель /75ом 1*1,2мм/	Кабелийн телевиз, Хяналтын камерт
Ⓓ	CRW 2x1.5	Хяналтын камерын тэжээл
Ⓔ	КПСнз(A)-FRLS 1x2x1.2мм	Зарлан мэдээлэх системд /гал дэмждэггүй/
Ⓕ	JF- 10x2x0.5мм	Телефон системд
Ⓖ	JF- 20x2x0.5мм	Телефон системд
Ⓗ	КПСнз(A)-FRLS 2x1мм	Галын дохиололд /гал дэмждэггүй/
Ⓙ	Галын гэмтэл хязгаарлагч (FAULT ISOLATION MODULE)	

Тэмдэглэгээ	Нэр
1. Суурин телефон холбооны сүлжээ	
	Телефоны рөтөзка /хана, шаланд/
	10 хосын хэрэглэгчийн хуваарилах хайрцаг
Интернэтийн сүлжээ	
	Интернэтийн рөтөзка /хана, шаланд/
	Сүлжээний сэлгээгч /Switch/
	Сүлжээний замчлагч /Router/

	Улаанбаатар хот, Чингэлтэй дүүрэг 200 суудалтай соёлын төвийн барилга /Нэг маягийн зураг/				
	Таних, тэмдэглэгээ				Үе шат: А.3
	Инженер:	<i>В.Одончимэг</i>	В.Одончимэг	Е.Г.Шифр:	Масштаб
Гүйцэтгэсэн:	<i>В.Одончимэг</i>	В.Одончимэг	ББ-09/2021	M1:100	2021
Шалгасан:	<i>А.Амарсүх</i>	Б.Азжаргал	Т.Г.Шифр:	Зургийн дугаар	Хуудас:
				ХД-3	14

УГСРАЛТЫН БҮДҮҮВЧ



Улаанбаатар хот, Чингэлтэй дүүрэг 200 суудалтай соёлын төвийн барилга /Нэг маягийн зураг/					
Угсралтын бүдүүвч					
Инженер:	<i>Б.Одончимэг</i>	В.Одончимэг	Е.Г.Шифр:	Масштаб	Огноо:
Гүйцэтгэсэн:	<i>Б.Одончимэг</i>	В.Одончимэг	ББ-09/2021	M1:100	2021
Шалгасан:	<i>А.Тугай</i>	Б.Азжаргал	Т.Г.Шифр:	Зургийн дугаар	Хуудас:
				ХД-4	14



УЛААНБААТАР

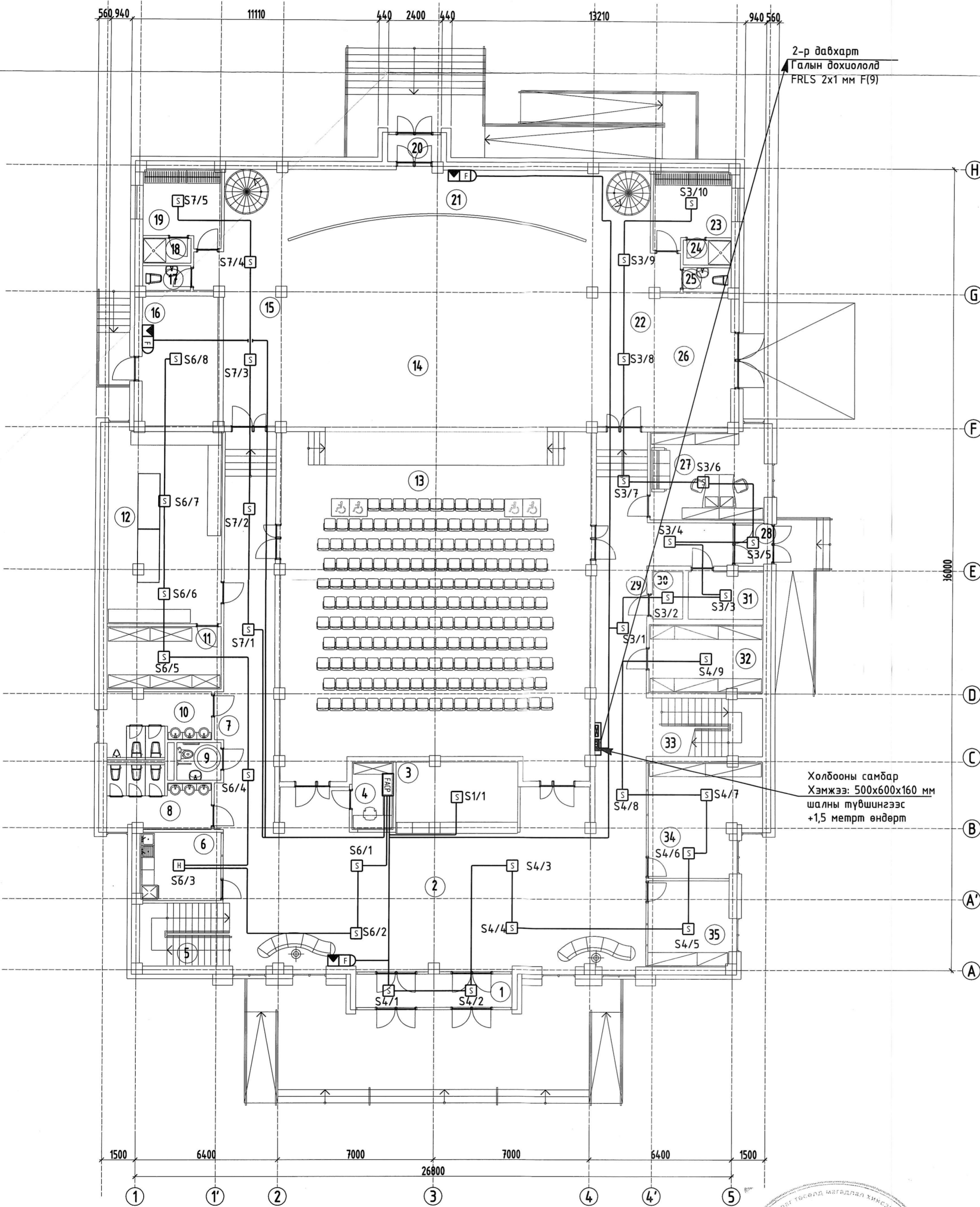
1-Р ДАВХАРЫН ХОЛБОО ДОХИОЛЛЫН БАЙГУУЛАЛТ /ГАЛЫН ДОХИОЛЛ/ М1:150



1-Р ДАВХАРЫН ӨРӨӨНИЙ ТОДОРХОЙЛОЛТ

Д/Д	Өрөөний нэрс	Талбай м2
1	Гонх	10.52
2	Вестибюль	129.90
3	Өлгүүр	16.95
4	Касс /Хяналтын камер/	5.72
5	Шатны хонгил	11.43
6	Кафе	11.15
7	Коридор	43.07
8	Ариун цэврийн өрөө	12.20
9	Ариун цэврийн өрөө	3.46
10	Ариун цэврийн өрөө	12.74
11	Сан хөмрөгийн өрөө	14.22
12	Орон нутгийн музей	44.85
13	Үзвэрийн танхим	193.54
14	Тайз	144.47
15	Тайзны арын хэсэг	31.99
16	Дулааны узель	19.82
17	Ариун цэврийн өрөө	2.43
18	Душ	2.48
19	Хувцас солих өрөө	11.20
20	Гонх	3.16
21	Коридор	33.10
22	Тайзны арын хэсэг	31.72
23	Хувцас солих өрөө	11.20
24	Душ	2.48
25	Ариун цэврийн өрөө	2.43
26	Засал, моноглол буулгах талбай	22.10
27	Зочид хүлээн авах өрөө	21.13
28	Гонх	3.15
29	Коридор	49.15
30	Холбооны узель	3.13
31	Цахилгааны узель	7.43
32	Архив	15.67
33	Шатны хонгил	13.57
34	Соёлын үйлдвэрлэл, сургалтын танхим	23.83
35	Соёлын үйлдвэрлэл, сургалтын танхим	14.60
Нийт талбай		979.99

БАРИЛГЫН НИЙТ ТАЛБАЙ-1502.7м2
ДАВХАРЫН НИЙТ ТАЛБАЙ ТЭНХЛЭГЭЭР-1034.79м2



2-р давхарт
Галын дохиололд
FRLS 2x1 мм F(9)

Холбооны самбар
Хэмжээ: 500x600x160 мм
шалны түвшингээс
+1,5 метрт өндөрт

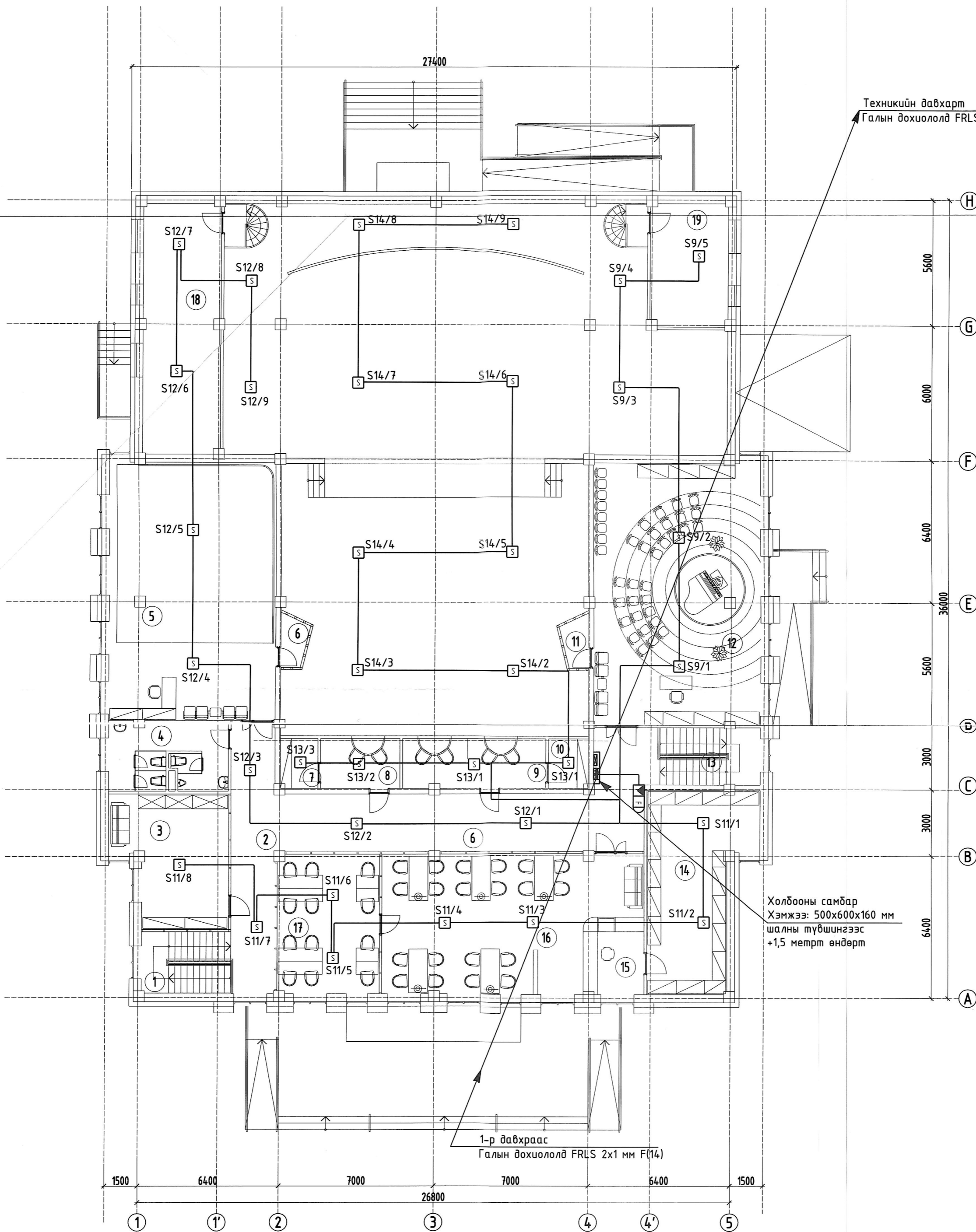


ЗӨВШӨӨРӨЛЦСӨН:		
БА	<i>[Signature]</i>	Т.Дашчарув
ББ	<i>[Signature]</i>	Ө.Цоггэрэл
ХАС	<i>[Signature]</i>	О.Мөнхцэцэг
ЦБУ	<i>[Signature]</i>	С.Баярдаатар
ДГ/ХТ	<i>[Signature]</i>	Б.Санчир
А	<i>[Signature]</i>	М.Буняхишиг

Улаанбаатар хот, Чингэлтэй дүүрэг
200 суудалтай соёлын төвийн барилга /Нэг маягийн зураг/
1-р давхрын галын дохиоллын байгуулалт

Инженер:	<i>[Signature]</i>	В.Одончимэг	Е.Г.Шифр:	Масштаб:	Огноо:
Гүйцэтгэсэн:	<i>[Signature]</i>	В.Одончимэг	ББ-09/2021	М1:150	2021
Шалгасан:	<i>[Signature]</i>	Б.Азжаргал	Т.Г.Шифр:	Зургийн дугаар:	Хуудас:
				ХД-5	14

2-Р ДАВХАРЫН ХОЛБОО ДОХИОЛЛЫН БАЙГУУЛАЛТ /ГАЛЫН ДОХИОЛОЛ/ М1:150



Техникийн давхарт
Галын дохиололд FRLS 2x1 мм F(3)

Холбооны самбар
Хэмжээ: 500x600x160 мм
шалны түвшингээс
+1,5 метрт өндөрт

1-р давхраас
Галын дохиололд FRLS 2x1 мм F(14)

2-Р ДАВХРЫН ӨРӨӨНИЙ ТОДОРХОЙЛОЛТ		
Д/Д	Өрөөний нэрс	Талбай м2
1	Шатны хонгил	11.99
2	Коридор	75.29
3	Даргын өрөө	28.76
4	Арцун цэврийн өрөө	16.77
5	Бүжгийн дэвдэртэй сүрьеэний танхим	90.12
6	Гэрэлтүүлэх тагт	2.59
7	Техникийн өрөө /цахилгаан/	3.76
8	Гэрэлтүүлгийн өрөө	8.34
9	Кино проекц, дуу бичлэгийн өрөө	14.73
10	Техникийн өрөө /цахилгаан/	3.98
11	Гэрэлтүүлэх тагт	2.59
12	Хөгжим бэлтгэлийн танхим	91.51
13	Шатны хонгил	14.11
14	Номын фонд	37.73
15	Номын санч	10.01
16	Уншлагын танхим	67.28
17	Уншлагын танхим /цахим/	30.03
18	Жүжигчдийн бэлтгэлийн өрөө	39.40
19	Жүжигчдийн амрах өрөө	19.38
Нийт талбай		568.37

БАРИЛГЫН НИЙТ ТАЛБАЙ-1502.7м2
ДАВХРЫН НИЙТ ТАЛБАЙ ТЭНХЛЭГЭЭР-528.72м2

ЗӨВШӨӨРӨЛЦСӨН:		
БА	<i>Дашчарид</i>	Т.Дашчарид
ББ	<i>Цоггэрэл</i>	Ө.Цоггэрэл
ХАС	<i>О.Мөнхцэцэг</i>	О.Мөнхцэцэг
ЦБУ	<i>С.Баярбаатар</i>	С.Баярбаатар
ДГ/ХТ	<i>Б.Санчир</i>	Б.Санчир
А	<i>М.Буянхшиг</i>	М.Буянхшиг



Улаанбаатар хот, Чингэлтэй дүүрэг
200 суудалтай соёлын төвийн барилга /Нэг маягийн зураг/
2-р давхрын галын дохиоллын байгуулалт

Инженер:	<i>В.Одончимэг</i>	В.Одончимэг	Е.Г.Шифр:	Масштаб	Огноо:
Гүйцэтгэсэн:	<i>В.Одончимэг</i>	В.Одончимэг	ББ-09/2021	М1:150	2021
Шалгасан:	<i>А.Аюул</i>	А.Аюул	Т.Г.Шифр:	Зургийн дугаар	Хуудас:
		Б.Азжаргал		ХД-6	14

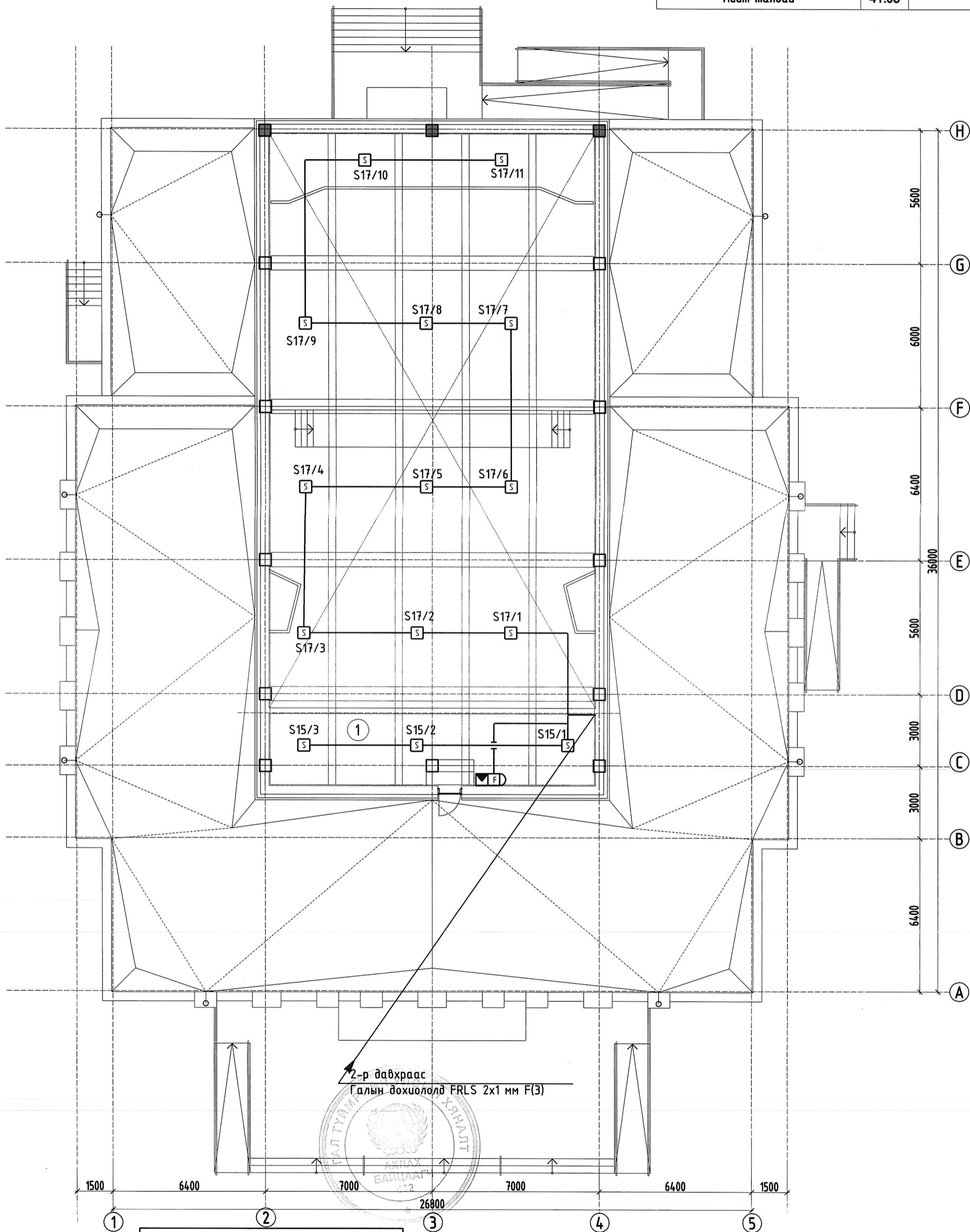
Үе шат: А.3

ТЕХНИКИЙН ДАВХРЫН БАЙГУУЛАЛТ /ГАЛЫН ДОХИОЛОЛ/ М1:150



ТЕХНИКИЙН ДАВХРЫН ӨРӨӨНИЙ ТОДОРХОЙЛОЛТ

Д/Д	Өрөөний нэрс	Талбай м ²	Шалны төрөл
1	Техникийн өрөө /агаар сэлгэлт/	41.05	Бетон шал
Нийт талбай		41.05	



ЗӨВШӨӨРӨЛЦСӨН:		
БА	<i>Дашчарив</i>	Т.Дашчарив
ББ	<i>Цоггэрэл</i>	Ө.Цоггэрэл
ХАС		О.Мөнхцэцэг
ЦБУ		С.Баярбаатар
ДГ/ХТ	<i>Б.Санчир</i>	Б.Санчир
А		М.Буянхишиг



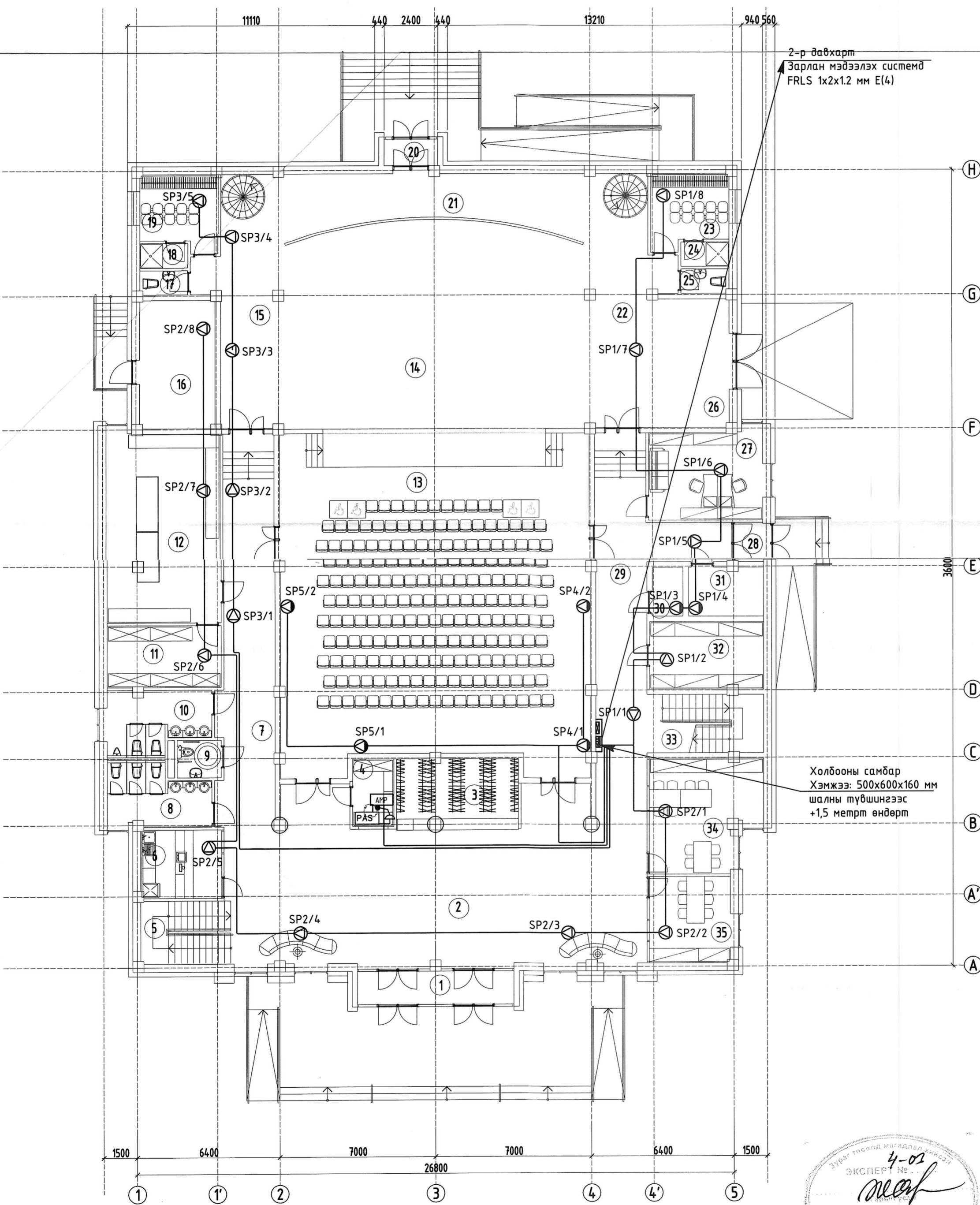
Улаанбаатар хот, Чингэлтэй дүүрэг 200 суудалтай соёлын төвийн барилга /Нэг маягийн зураг/ Техникийн давхрын галын дохиоллын байгуулалт						Үе шат: А.3
Инженер:	<i>В.Одончимэг</i>	В.Одончимэг	Е.Г.Шифр:	Масштаб	Огноо:	
Гүйцэтгэсэн:	<i>В.Одончимэг</i>	В.Одончимэг	ББ-09/2021	М1:150	2021	
Шалгасан:	<i>А.Ажаргал</i>	Б.Ажаргал	Т.Г.Шифр:	Зургийн дугаар	Хуудас:	
				ХД-7	14	

1-Р ДАВХАРЫН ХОЛБОО ДОХИОЛЛЫН БАЙГУУЛАЛТ /ЗАРЛАН МЭДЭЭЛЭХ/ М1:150



1-Р ДАВХРЫН ӨРӨӨНИЙ ТОДОРХОЙЛОЛТ		
Д/Д	Өрөөний нэрс	Талбай м2
1	Гонх	10.52
2	Вестибюль	129.90
3	Өлгүүр	16.95
4	Касс /хяналтын камер/	5.72
5	Шатны хонгил	11.43
6	Кафе	11.15
7	Коридор	43.07
8	Ариун цэврийн өрөө	12.20
9	Ариун цэврийн өрөө	3.46
10	Ариун цэврийн өрөө	12.74
11	Сан хөмрөгийн өрөө	14.22
12	Орон нутгийн музей	44.85
13	Үзвэрийн танхим	193.54
14	Тайз	144.47
15	Тайзны арын хэсэг	31.99
16	Дулааны үзель	19.82
17	Ариун цэврийн өрөө	2.43
18	Душ	2.48
19	Хувцас солих өрөө	11.20
20	Гонх	3.16
21	Коридор	33.10
22	Тайзны арын хэсэг	31.72
23	Хувцас солих өрөө	11.20
24	Душ	2.48
25	Ариун цэврийн өрөө	2.43
26	Засал, тоноглол дуулгах талбай	22.10
27	Зочид хүлээн авах өрөө	21.13
28	Гонх	3.15
29	Коридор	49.15
30	Холбооны үзель	3.13
31	Цахилгааны үзель	7.43
32	Архив	15.67
33	Шатны хонгил	13.57
34	Соёлын үйлдвэрлэл, сургалтын танхим	23.83
35	Соёлын үйлдвэрлэл, сургалтын танхим	14.60
Нийт талбай		979.99

БАРИЛГЫН НИЙТ ТАЛБАЙ-1502.7м2
ДАВХРЫН НИЙТ ТАЛБАЙ ТЭНХ/ЛЭГЭЭР-1034.79м2



2-р давхарг
Зарлан мэдээлэх системд
FRLS 1x2x1.2 мм E(4)

Холбооны самбар
Хэмжээ: 500x600x160 мм
шалны түвшингээс
+1,5 метрт өндөрт

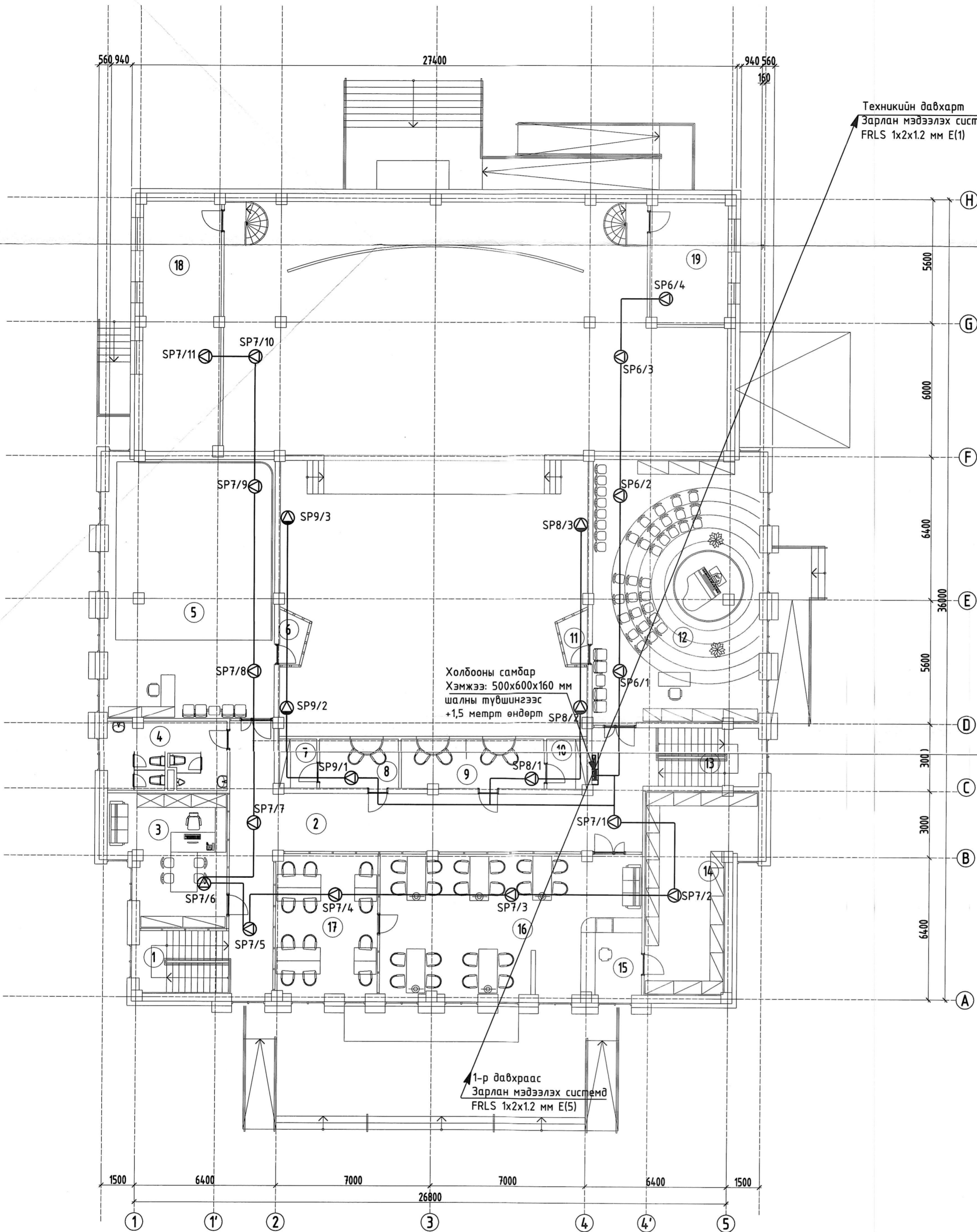


ЗӨВШӨӨРӨЛЦСӨН:		
БА	Индарив	Т.Дашчарив
ББ	Цогзориг	Ө.Цоггэрэл
ХАС	М	О.Мөнхцэцэг
ЦБУ	С.Боржигон	С.Баярбаатар
ДГ/ХТ	Б.Сүхбаатар	Б.Санчир
А	Бүжигчин	М.Бүжигчин

Улаанбаатар хот, Чингэлтэй дүүрэг
200 суудалтай соёлын төвийн барилга /Нэг маягийн зураг/
1-р давхрын зарлан мэдээлэхийн байгуулалт

Инженер:	В.Одончимэг	Е.Г.Шифр:	Масштаб:	Үе шат:
Гүйцэтгэсэн:	В.Одончимэг	ББ-09/2021	М1:150	Огноо:
Шалгасан:	Б.Азжаргал	Т.Г.Шифр:	Зургийн дугаар:	Хуудас:
			ХД-8	14

2-Р ДАВХАРЫН ХОЛБОО ДОХИОЛЛЫН БАЙГУУЛАЛТ /ЗАРЛАН МЭДЭЭЛЭХ/ М1:150



2-Р ДАВХРЫН ӨРӨӨНИЙ ТОДОРХОЙЛОЛТ

Д/Д	Өрөөний нэрс	Талбай м2
1	Шатны хонгил	11.99
2	Коридор	75.29
3	Даргын өрөө	28.76
4	Ариун цэврийн өрөө	16.77
5	Бүжгийн дугуйлац, сургалтын танхим	90.12
6	Гэрэлтүүлэх тагт	2.59
7	Техникийн өрөө /цахилгаан/	3.76
8	Гэрэлтүүлгийн өрөө	8.34
9	Кино проеки, дуу бичлэгийн өрөө	14.73
10	Техникийн өрөө /цахилгаан/	3.98
11	Гэрэлтүүлэх тагт	2.59
12	Хөгжим бэлтгэлийн танхим	91.51
13	Шатны хонгил	14.11
14	Номын фонд	37.73
15	Номын санч	10.01
16	Уншлагын танхим	67.28
17	Уншлагын танхим /цахим/	30.03
18	Жүжигчдийн бэлтгэлийн өрөө	39.40
19	Жүжигчдийн амрах өрөө	19.38
Нийт талбай		568.37

БАРИЛГЫН НИЙТ ТАЛБАЙ-1502.7м2
 ДАВХРЫН НИЙТ ТАЛБАЙ ТЭНХ/ЛЭГ ЭЭР-528.72м2

ЗӨВШӨӨРӨЛЦӨН:

БА	<i>Дашарив</i>	Т.Дашарив
ББ	<i>Цоггэрэл</i>	В.Цоггэрэл
ХАС	<i>О.Мөнхцэцэг</i>	О.Мөнхцэцэг
ЦБЧ	<i>С.Баярбаатар</i>	С.Баярбаатар
ДГ/ХТ	<i>Б.Санчир</i>	Б.Санчир
А	<i>М.Буняхишиг</i>	М.Буняхишиг

Улаанбаатар хот, Чингэлтэй дүүрэг
 200 суудалтай соёлын төвийн барилга /Нэг маягийн зураг/
 2-р давхрын зарлан мэдээлэхийн байгуулалт

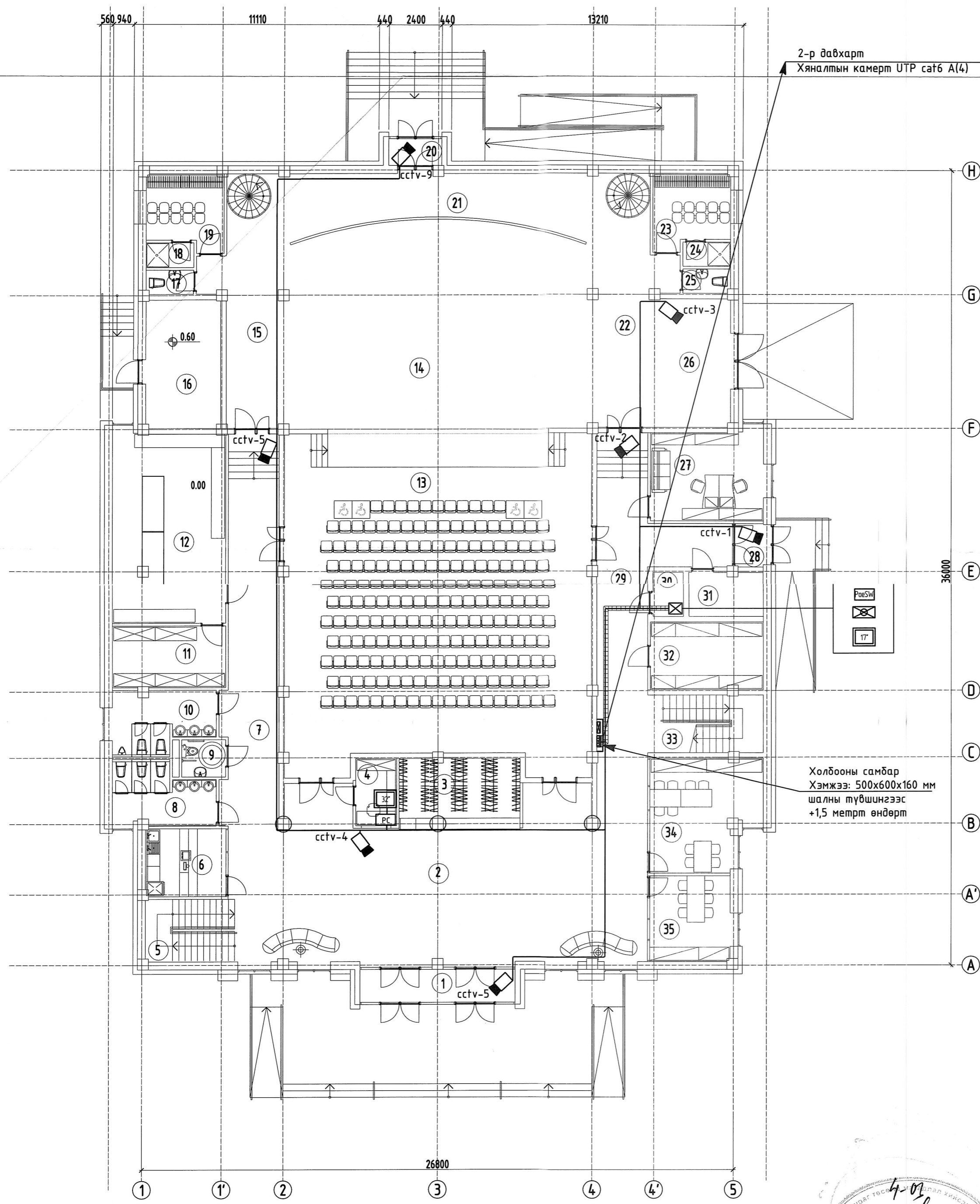
Инженер: *В.Одончимэг* В.Одончимэг Е.Г.Шифр: ББ-09/2021 Масштаб: М1:150 Өгнөө: 2021
 Гүйцэтгэсэн: *В.Одончимэг* В.Одончимэг Т.Г.Шифр: Шалгасан: *А.Мунгал* Б.Аэжаргал Зургийн дугаар: ХД-9 Хуудас: 14

1-Р ДАВХАРЫН ХОЛБОО ДОХИОЛЛЫН БАЙГУУЛАЛТ /КАМЕРЫН ХЯНАЛТ/ М1:150



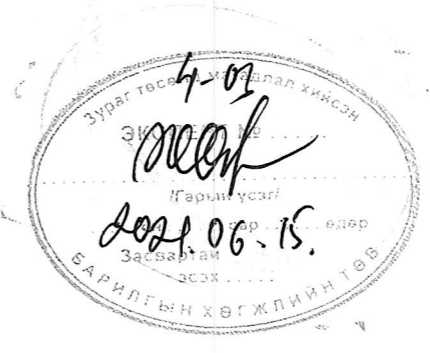
1-Р ДАВХАРЫН ӨРӨӨНИЙ ТОДОРХОЙЛОЛТ		
Д/Д	Өрөөний нэрс	Талбай м2
1	Гонх	10.52
2	Вестибюль	129.90
3	Өлгүүр	16.95
4	Касс /хяналтын камер/	5.72
5	Шатны хонгил	11.43
6	Кафе	11.15
7	Коридор	4.3.07
8	Ариун цэврийн өрөө	12.20
9	Ариун цэврийн өрөө	3.46
10	Ариун цэврийн өрөө	12.74
11	Сан хөмрөгийн өрөө	14.22
12	Орон нутгийн музей	4.4.85
13	Үзвэрийн танхим	193.54
14	Тайз	144.47
15	Тайзны арын хэсэг	31.99
16	Дулааны үзель	19.82
17	Ариун цэврийн өрөө	2.43
18	Душ	2.48
19	Хувцас солих өрөө	11.20
20	Гонх	3.16
21	Коридор	33.10
22	Тайзны арын хэсэг	31.72
23	Хувцас солих өрөө	11.20
24	Душ	2.48
25	Ариун цэврийн өрөө	2.43
26	Засал, тоноглол буулгах талбай	22.10
27	Зочид хүлээн авах өрөө	21.13
28	Гонх	3.15
29	Коридор	4.9.15
30	Холбооны үзель	3.13
31	Цахилгааны үзель	7.43
32	Архив	15.67
33	Шатны хонгил	13.57
34	Соёлын үйлдвэрлэл, сургалтын танхим	23.83
35	Соёлын үйлдвэрлэл, сургалтын танхим	14.60
Нийт талбай		979.99

БАРИЛГЫН НИЙТ ТАЛБАЙ-1502.7м2
ДАВХАРЫН НИЙТ ТАЛБАЙ ТЭНХЛЭГЭЭР-1034.79м2



2-р давхарт
Хяналтын камерт UTP cat6 A(4)

Холбооны самбар
Хэмжээ: 500x600x160 мм
шалны түвшингээс
+1,5 метрт өндөрт



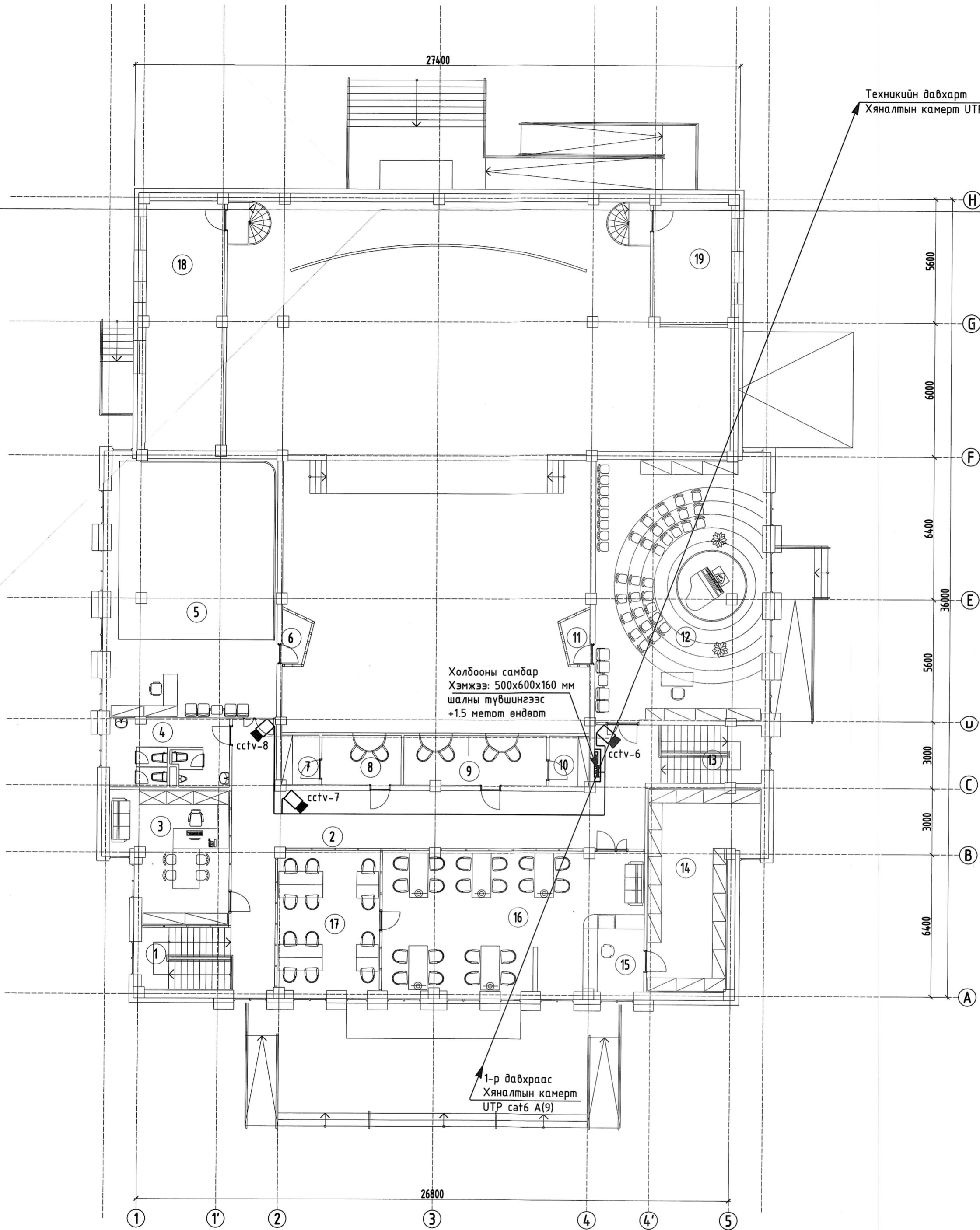
ЗӨВШӨӨРӨЛЦСӨН:		
БА	<i>Б.Одончимэг</i>	Т.Дашчарив
ББ	<i>В.Одончимэг</i>	Ө.Цоггээрал
ХАС	<i>М.Одончимэг</i>	О.Мөнхцэцэг
ЦБУ	<i>С.Одончимэг</i>	С.Баярбаатар
ДГ/ХТ	<i>Б.Одончимэг</i>	Б.Санчир
А	<i>Б.Одончимэг</i>	М.Буняхишиг

Улаанбаатар хот, Чингэлтэй дүүрэг
200 суудалтай соёлын төвийн барилга /Нэг маягийн зураг/
1-р давхрын хяналтын камерын байгуулалт Үе шат: А.3

Инженер:	<i>В.Одончимэг</i>	В.Одончимэг	Е.Г.Шифр:	ББ-09/2021	Масштаб:	М1:150	Огноо:	2021
Гүйцэтгэсэн:	<i>В.Одончимэг</i>	В.Одончимэг	Т.Г.Шифр:		Зургийн дугаар:	ХД-10	Хуудас:	14
Шалгасан:	<i>А.Одончимэг</i>	Б.Азжаргал						

2-Р ДАВХАРЫН ХОЛБОО ДОХИОЛЛЫН БАЙГУУЛАЛТ /КАМЕРЫН ХЯНАЛТ/ М1:150

NORTH



Техникийн давхарт
Хяналтын камерт УТР саг6 А(10)

Холбооны самбар
Хэмжээ: 500x600x160 мм
шалны түвшингээс
+1.5 метрт өндөрт

1-р давхраас
Хяналтын камерт
УТР саг6 А(9)

2-Р ДАВХАРЫН ӨРӨӨНИЙ ТОДОРХОЙЛОЛТ

Д/Д	Өрөөний нэрс	Талбай м2
1	Шатны хонгил	11.99
2	Коридор	75.29
3	Даргын өрөө	28.76
4	Ариун цэврийн өрөө	16.77
5	Бүжгийн дугуйлан, даргалын танхим	90.12
6	Гэрэлтүүлэх тагт	2.59
7	Техникийн өрөө /цахилгаан/	3.76
8	Гэрэлтүүлгийн өрөө	8.34
9	Кино проежц, дуу бичлэгийн өрөө	14.73
10	Техникийн өрөө /цахилгаан/	3.98
11	Гэрэлтүүлэх тагт	2.59
12	Хөгжим бэлтгэлийн танхим	91.51
13	Шатны хонгил	14.11
14	Номын фонд	37.73
15	Номын санч	10.01
16	Уншлагын танхим	67.28
17	Уншлагын танхим /цахим/	30.03
18	Жүжигчдийн бэлтгэлийн өрөө	39.40
19	Жүжигчдийн амрах өрөө	19.38
Нийт талбай		568.37

БАРИЛГЫН НИЙТ ТАЛБАЙ-1502.7м2
ДАВХАРЫН НИЙТ ТАЛБАЙ ТЭНХ/ЛЭГЭЭР-528.72м2

ЗӨВШӨӨРӨЛЦСӨН:

БА	<i>В.Одончимэг</i>	Т.Дашчарув
ББ	<i>В.Одончимэг</i>	В.Цоггэрэл
ХАС	<i>В.Одончимэг</i>	О.Мөнхцэцэг
ЦБУ	<i>В.Одончимэг</i>	С.Баярбаатар
ДГ/ХТ	<i>В.Одончимэг</i>	Б.Санчир
А	<i>В.Одончимэг</i>	М.Буняхишиг

Улаанбаатар хот, Чингэлтэй дүүрэг
200 суудалтай соёлын төвийн барилга /Нэг маягийн зураг/
2-р давхрын хяналтын камерын байгуулалт

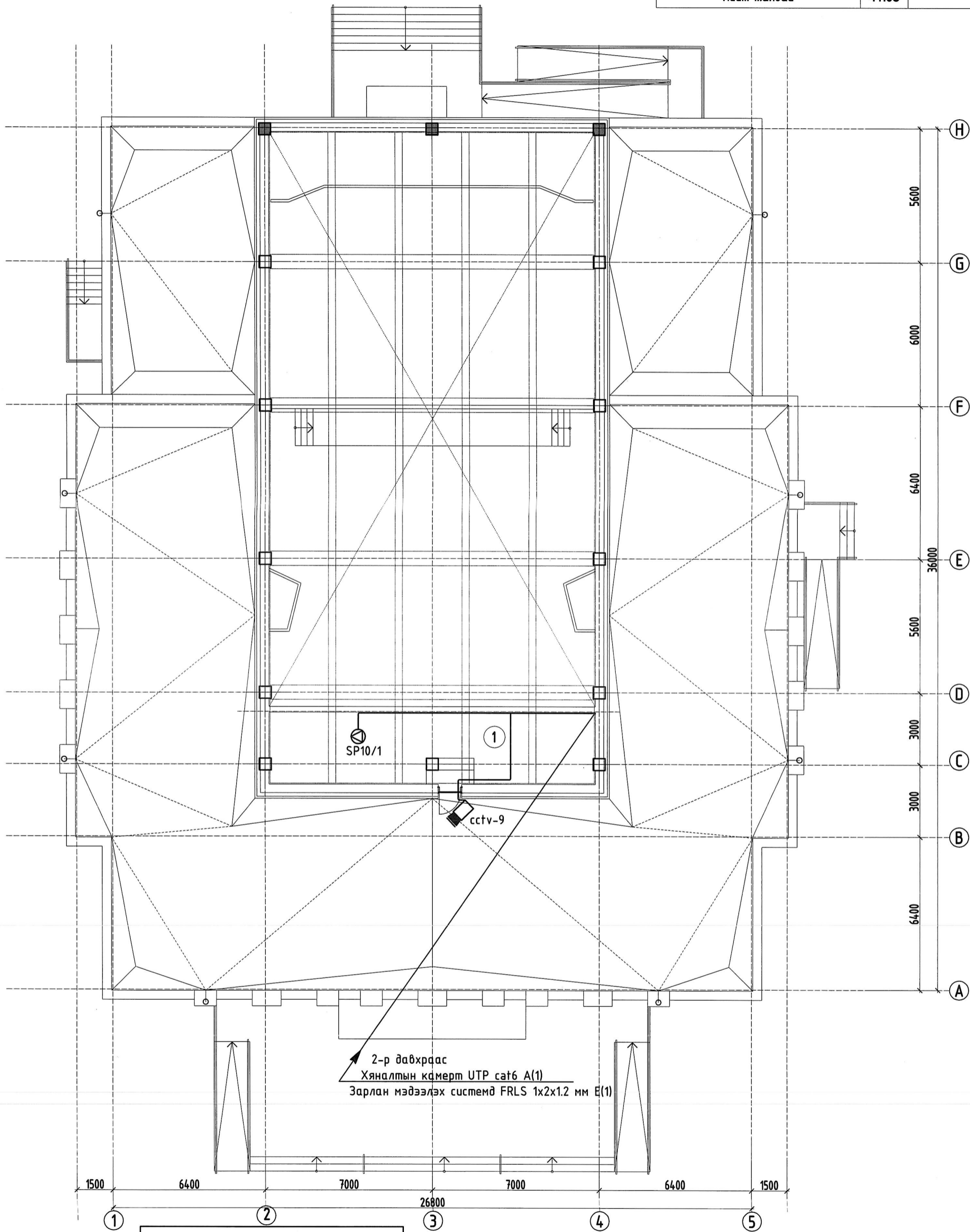
Инженер: *В.Одончимэг* В.Одончимэг Е.Г.Шифр: ББ-09/2021 Масштаб: М1:150 Өгнөө: 2021
Гүйцэтгэсэн: *В.Одончимэг* В.Одончимэг Т.Г.Шифр: Зургийн дугаар Хуудас: ХД-11 14
Шалгасан: *А.Мундра* Б.Аэжаргал

ТЕХНИКИЙН ДАВХРЫН БАЙГУУЛАЛТ /ЗАРЛАН МЭДЭЭЛЭХ, ХЯНАЛТЫН КАМЕР/ М1:150



ТЕХНИКИЙН ДАВХРЫН ӨРӨӨНИЙ ТОДОРХОЙЛОЛТ

Д/Д	Өрөөний нэрс	Талбай м2	Шалны төрөл
1	Техникийн өрөө /агаар сэлгэлт/	41.05	Бетон шал
Нийт талбай		41.05	



ЗӨВШӨӨРӨЛЦСӨН:

БА	<i>Дашчарив</i>	Т.Дашчарив
ББ	<i>Цоггэрэл</i>	Ө.Цоггэрэл
ХАС	<i>О.Мөнхцэцэг</i>	О.Мөнхцэцэг
ЦБЧ	<i>С.Баярбаатар</i>	С.Баярбаатар
ДГ/ХТ	<i>Б.Санчир</i>	Б.Санчир
А	<i>М.Буянхишиг</i>	М.Буянхишиг



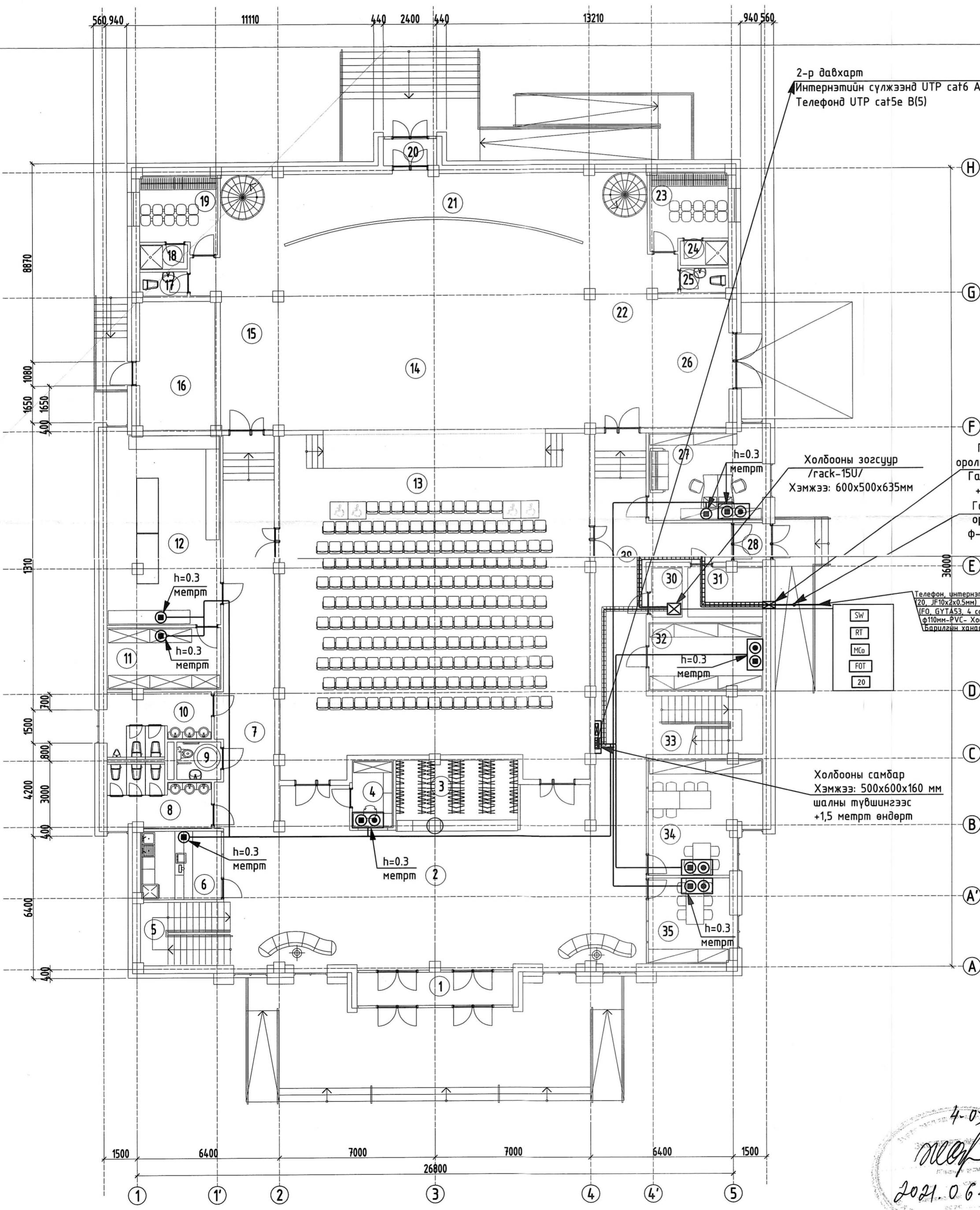
БАРИГА БАЙГУУЛАГЧ ХХК
БАРИГА БАЙГУУЛАГЧ ХХК

Улаанбаатар хот, Чингэлтэй дүүрэг				
200 суудалтай соёлын төвийн барилга /Нэг маягийн зураг/				
Техникийн давхрын зарлан мэдээлэх, хяналтын камерын байгуулалт				
Инженер:	<i>В.Одончимэг</i>	В.Одончимэг	Е.Г.Шифр:	Масштаб
Гүйцэтгэсэн:	<i>В.Одончимэг</i>	В.Одончимэг	ББ-09/2021	М1:150
Шалгасан:	<i>Д.Мянгал</i>	Б.Азжаргал	Т.Г.Шифр:	Огноо:
			ХД-12	2021
			Зургийн дугаар	Хуудас:
			ХД-12	14

1-Р ДАВХАРЫН ХОЛБОО ДОХИОЛЛЫН БАЙГУУЛАЛТ /ТЕЛЕФОН, ИНТЕРНЭТ/ М1:150



1-Р ДАВХАРЫН ӨРӨӨНИЙ ТОДОРХОЙЛОЛТ		
Д/Д	Өрөөний нэрс	Талбай м2
1	Гонх	10.52
2	Вестибюль	129.90
3	Өлгүүр	16.95
4	Касс /хяналтын камер/	5.72
5	Шатны хонгил	11.43
6	Кафе	11.15
7	Коридор	43.07
8	Ариун цэврийн өрөө	12.20
9	Ариун цэврийн өрөө	3.46
10	Ариун цэврийн өрөө	12.74
11	Сан хөмрөгийн өрөө	14.22
12	Орон нутгийн музей	44.85
13	Үзвэрийн танхим	193.54
14	Тайз	144.47
15	Тайзны арын хэсэг	31.99
16	Дулааны үзель	19.82
17	Ариун цэврийн өрөө	2.43
18	Душ	2.48
19	Хувцас солих өрөө	11.20
20	Гонх	3.16
21	Коридор	33.10
22	Тайзны арын хэсэг	31.72
23	Хувцас солих өрөө	11.20
24	Душ	2.48
25	Ариун цэврийн өрөө	2.43
26	Засал, тоноглол буулах талбай	22.10
27	Зочид хүлээн авах өрөө	21.13
28	Гонх	3.15
29	Коридор	49.15
30	Холбооны үзель	3.13
31	Цахилгааны үзель	7.43
32	Архив	15.67
33	Шатны хонгил	13.57
34	Соёлын үйлдвэрлэл, аргалтын танхим	23.83
35	Соёлын үйлдвэрлэл, аргалтын танхим	14.60
Нийт талбай		979.99



БАРИЛГЫН НИЙТ ТАЛБАЙ-1502.7м2
ДАВХАРЫН НИЙТ ТАЛБАЙ ТЭНХЛЭГЭЭР-1034.79м2

Гадна холбооны оролтын нүх 300x150 мм
Газрын түвшингээс +2,5метр өндөрт
Гадна холбооны оролтын хоолой ф-110 мм 2 ширхэг

Телефон, интернэт шилэн кабелийн оролт
(20, 2F10x2x0.5мм)
(60, 6Y1A53, 4 cores)
ф110мм-PVC- Хоолойд
Барилганы хянаар бэхлэнэ.

Холбооны самбар
Хэмжээ: 500x600x160 мм
шалны түвшингээс +1,5 метрт өндөрт

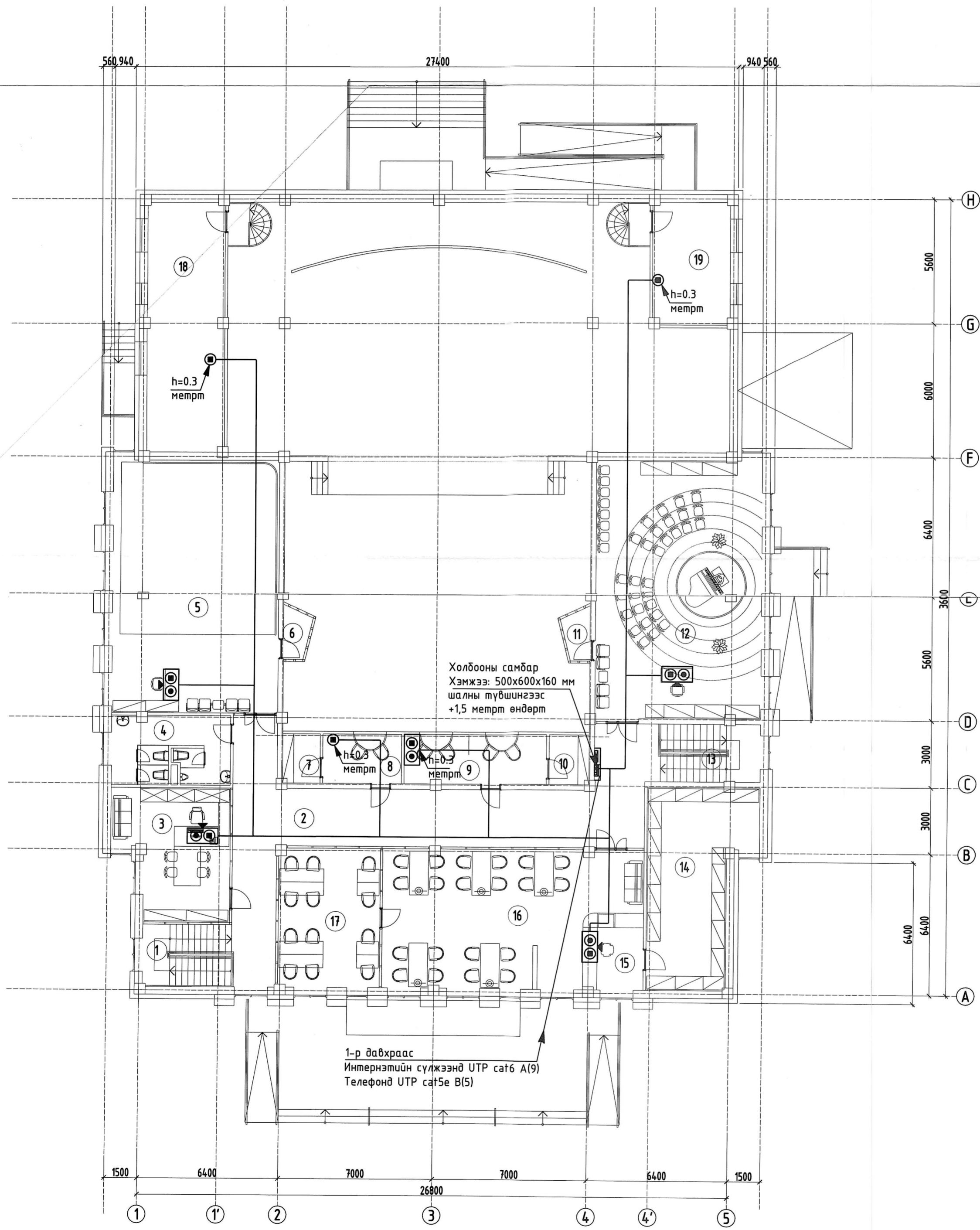


ЗӨВШӨӨРӨЛЦСӨН:		
БА	<i>Дашарив</i>	Т.Дашарив
ББ	<i>Цоггэрэл</i>	Ө.Цоггэрэл
ХАС	<i>О.Мөнхцэцэг</i>	О.Мөнхцэцэг
ЦБЧ	<i>С.Баярбаатар</i>	С.Баярбаатар
ДГ/ХТ	<i>Б.Санчир</i>	Б.Санчир
А	<i>М.Буянхшиг</i>	М.Буянхшиг

Улаанбаатар хот, Чингэлтэй дүүрэг
200 суудалтай соёлын төвийн барилга /Нэг маягийн зураг/
1-р давхрын телефон, интернэтийн байгуулалт Үе шат: А.3

Инженер:	<i>В.Одончимэг</i>	В.Одончимэг	Е.Г.Шифр:	Масштаб	Огноо:
Гүйцэтгэсэн:	<i>В.Одончимэг</i>	В.Одончимэг	ББ-09/2021	М1:150	2021
Шалгасан:	<i>А.Мунгал</i>	Б.Азжаргал	Т.Г.Шифр:	Зургийн дугаар	Хуудас:
				ХД-13	14

2-Р ДАВХАРЫН ХОЛБОО ДОХИОЛЛЫН БАЙГУУЛАЛТ /ТЕЛЕФОН, ИНТЕРНЭТ/ М1:150



2-Р ДАВХРЫН ӨРӨӨНИЙ ТОДОРХОЙЛОЛТ		
Д/Д	Өрөөний нэрс	Талбай м2
1	Шатны хонгил	11.99
2	Коридор	75.29
3	Даргын өрөө	28.76
4	Ариун цэврийн өрөө	16.77
5	Бүжгийн дугуйлац саргалтын танхим	90.12
6	Гэрэлтүүлэх тагт	2.59
7	Техникийн өрөө /цахилгаан/	3.76
8	Гэрэлтүүлгийн өрөө	8.34
9	Кино прожекц, дуу бичлэгийн өрөө	14.73
10	Техникийн өрөө /цахилгаан/	3.98
11	Гэрэлтүүлэх тагт	2.59
12	Хөгжим бэлтгэлийн танхим	91.51
13	Шатны хонгил	14.11
14	Номын фонд	37.73
15	Номын санч	10.01
16	Уншлагын танхим	67.28
17	Уншлагын танхим /цахим/	30.03
18	Жүжигчдийн бэлтгэлийн өрөө	39.40
19	Жүжигчдийн амрах өрөө	19.38
Нийт талбай		568.37

БАРИЛГЫН НИЙТ ТАЛБАЙ-1502.7м2
ДАВХРЫН НИЙТ ТАЛБАЙ ТЭНХЛЭГЭЭР-528.72м2

ЗӨВШӨӨРӨЛЦСӨН:		
БА	<i>Дашчарив</i>	Т.Дашчарив
ББ	<i>Цоггэрэл</i>	В.Цоггэрэл
ХАС	<i>О.Мөнхцэцэг</i>	О.Мөнхцэцэг
ЦБУ	<i>С.Баярбаатар</i>	С.Баярбаатар
ДГ/ХТ	<i>Б.Санчир</i>	Б.Санчир
А	<i>М.Буянхшиг</i>	М.Буянхшиг

Улаанбаатар хот, Чингэлтэй дүүрэг
200 суудалтай соёлын төвийн барилга /Нэг маягийн зураг/
2-р давхрын телефон, интернэтийн байгуулалт

Инженер: *В.Одончимэг* В.Одончимэг Е.Г.Шифр: 65-09/2021 Масштаб: М1:150 Огноо: 2021

Гүйцэтгэсэн: *В.Одончимэг* В.Одончимэг Т.Г.Шифр: Зургийн дугаар: ХД-14

Шалгасан: *А.Мунгал* Б.Аэжаргал