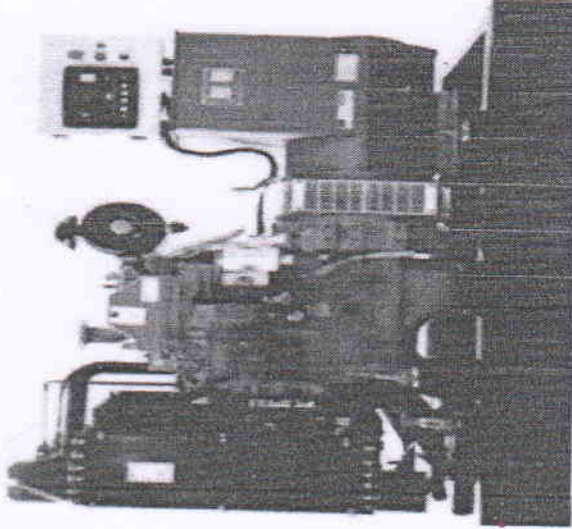


Хөвсгөл аймгийн цагдаагийн газрын  
 даргын албан үүргийг түр орлон гүйцэтгэгчийн 2024 оны  
 06 дугаар сарын 14-ний өдрийн 50/1-3238  
 дугаартай албан бичгийн хавсралт

ХӨВСГӨЛ АЙМГИЙН ЦАГДААГИЙН ГАЗАРТ ШААРДЛАГАТАЙ СЭРГЭЭГДЭХ ЭРЧИМ ХҮЧНИЙ  
 НӨӨЦӨД ХОЛБОХ ГЕНЕРАТОРЫГ СУУРИЛУУЛАХ АЖЛЫН ДААЛГАВАР, ТЕХНИКИЙН ТОДОРХОЙЛОЛТ

№	Техөөрөмжийн нэр	Загвар үзүүлэлт	Тоо	Нэгж үнэ	Нийт үнэ	Зураг
1	ГЕНЕРАТОР	МОДЕЛЬ- JWC48GF Ерөнхий үзүүлэлт: - Генераторын чадал : 60KVA - Хөдөлгүүр (DCEC Cummins 4BTA3.9-G2) - Радиатор 50°C макс, ременэн дамжлагатай хамгаалалттай сэнс - 24V цэнэглэгч - Генератор: нэг холхивчтой IP23, тусгааралтын зэрэг H/H - Үйлдвэрлэгч : WEIFANG JUNWEI MACHINERY CO., LTD. - Фазын тоо : 3 - Холболтын төрөл : 3 phase and 4 wires, "Y" type connecting Холхивч: 1 - Чадлын коэффициент: 0.8 - Хамгаалалтын зэрэг: IP23 option, upon request - Өндөржилт : ≤1000m	4	50.000.000	50.000.000	

				<ul style="list-style-type: none"> <li>- Өдөөлтийн төрөл: Brushless, self-exciting</li> <li>- Тусгаарлалтын ангилал: Н</li> <li>- Долгионы нөлөө(TIF): ≤50</li> <li>- THF: ≤2%</li> <li>- Генераторын чадал : 60KVA</li> <li>- АУК: 85%</li> <li>- Хөргөх агаарын урсгал : 0.09m<sup>3</sup>/s</li> </ul>
2	Генераторын угсралт, суурилуулалтыг тендерт шалгарсан компани бүрэн хариуцна.			
нийт 50.000.000 төгрөг				

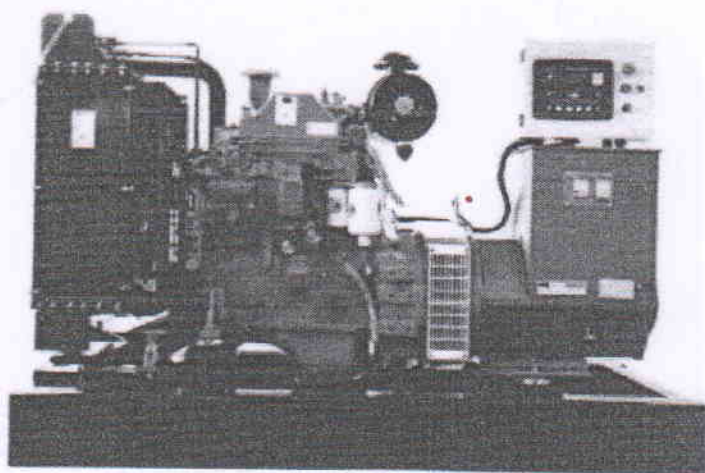
### ХӨВСГӨЛ АЙМГИЙН ЦАГДААГИЙН ГАЗАР

Зяглар	JWC48GF	
Үндсэн чадал(50Hz)	48 KW	60KVA
Хоосон явалтын чадал(50Hz)	52 KW	65KVA

Үндсэн үзүүлэлт

Ерөнхий үзүүлэлт:

- ◆ Хөдөлгүүр (DCEC Cummins 4BTA3.9-G2)
- ◆ Радиатор 50°C макс, ременэн дамжлагатай хамгаалалттай сэнс
- ◆ 24V цэнгэлтгэгч
- ◆ Генератор: нэг холхивчтой IP23, тусгааралтын зэрэг Н/Н
- ◆ Дуу намсгагч
- ◆ Агаар шүүгч, түлш болон тосны шүүлтүүр
- ◆ Үндсэн таслуур
- ◆ Удирдлагын самбар
- ◆ Аккумулятор, кабель тавиур
- ◆ Яндан, уян холбогчтой, сифон хоолой, холбогч, дуу намсгагч
- ◆ Гарын авлага



Генераторын өгөгдөл

Хүчдэл(V)		Hz	Фаз	P.F (cos φ)	Гүйдэл (A)	Чадал (KW/KVA)	
440	254	50	3	0.8	78.73	48	60
415	240	50	3	0.8	83.47	48	60
400	230	50	3	0.8	86.61	48	60
380	220	50	3	0.8	91.16	48	60

- Prime Power (PRP): Үндсэн чадал нь GB/T2820-97 (eqv ISO8528) стандартын дагуу хувьсах ачааллын хэрэгцээнд жилд цагийн хязгаарлалтгүй ажиллах боломжтой. Ашиглалтын 12 цагийн дотор 1 цагийн турш 10%-ийн хэт ачааллыг даах чадвартай.
- Standby Power Rating (ESP): Хоосон явалтын чадал нь цахилгааны тасалдлын хугацаанд аварын эрчим хүчний хангахад хамаарна. Энэ үнэлгээнд хэт ачаалал, зэрэгцээ ажиллагаа болон төлөвлөгөөт тасалдал хамаарна.

Стандарт үйлчилгээнүүд

Weifang Junwei Machinery Co., Ltd нь цоо шинэ, өндөр чанартай бүтээгдэхүүнийг бүрэн хэмжээгээр нийлүүлдэг. Генератор бүрийг үйлдвэрийн хатуу шалгуураар шалгадаг. Баталгаат хугацаа нь манай стандарт нөхцлийн дагуу: ① 12 сар, Junwei Machinery-ийг анхны худалдан авагчид зарсан өдөр; ② Суулгаснаас хойш нэг жилийн дараа; ③ 1000 ажиллах цаг (хуримтлагдсан); өмнөх нэгэнд хамаарна. Үйлчилгээ, эд ангиудыг Junwei Machinery эсвэл танай



## DCEC Cummins Генератор

JWC48GF

Electrical System: ◇ Remote Control Panel

◆ Automatic Transfer Switch

◇ Paralleling System

Type:

◆ Rainproof Type

◆ Soundproof Type

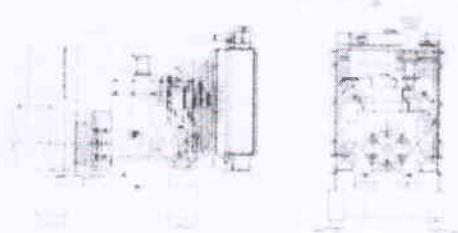
◇ Trailer Type

Other:

◆ Spare Parts

◆ Daily Fuel Tank

### Овор хэмжээ, жин



#### Open Type

Overall Size: 1800(mm) × 750 (mm) × 1300 (mm)

) Weight: 900kg

#### Soundproof Type

Overall Size: 2800 (mm) × 1100 (mm) × 1660 (mm)

Weight: 1550kg

#### Trailer Type

Overall Size: 3010 (mm) × 1640 (mm) × 2320 (mm)

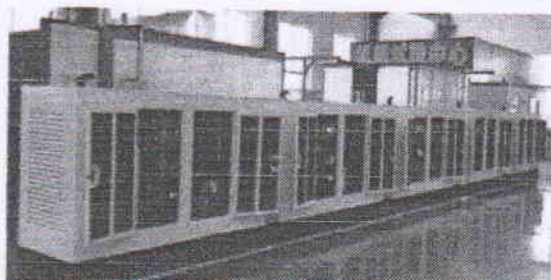
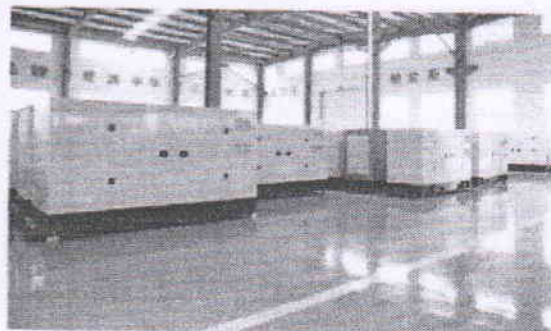
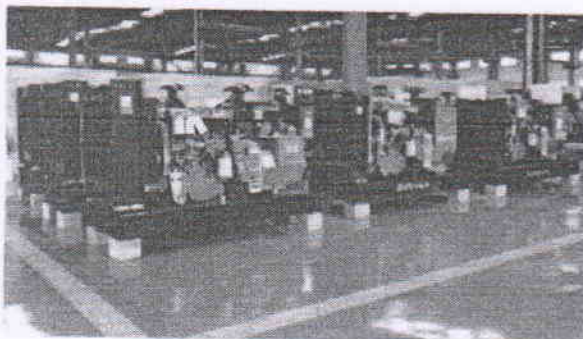
Weight: 2200kg

### Удирдлагын стандарт самбар



Weifang Junwei Machinery Co., Ltd нь дижитал ухаалаг, сүлжээний техникийг нэгтгэсэн бичил боловсруулалтын техникийг ашигладаг бөгөөд энэ нь автоматаар эхлүүлэх/зогсоох, өгөгдөл хэмжих, түгшүүр төрүүлэх зэрэг функцуудыг гүйцэтгэдэг. Удирдлага нь Smartgen LCD дэлгэц, нэмэлт Хятад, Англи/Орос/Испани дэлгэцийн интерфэйсийг ашиглахад хялбар, найдвартай ажиллагаатай. Энэ нь авсаархан бүтэц, дэвшилтэт хэлхээ, энгийн холболт, ондор найдвартай байдлын хувьд бүх төрлийн генераторын автомат удирдлагын системд өргөн хэрэглэгддэг.

### Фото зургууд



# DCEC Cummins Генератор

JWC48GF

## Генераторын тодорхойлолт

Хангаж буй стандартууд: GB755, BS5000, VDE0530, NEMAMG1-22, IED34-1, CSA22.2, AS1359

## Генераторын өгөгдөл

Үйлдвэрлэгч: WEIFANG JUNWEI MACHINERY CO., LTD.

Фазын тоо: 3

Холболтын төрөл: 3 phase and 4 wires, "Y" type connecting

Холхивч: 1

Чаллын коэффициент: 0.8

Хамгаалалтын зэрэг: IP23 option, upon request

Өндөржилт:  $\leq 1000m$

Одлолтийн төрөл: Brushless, self-exciting

Тусгаарлалтын ангилал: H

Долгионы нөлөө(TIF):  $\leq 5Q$

THF:  $\leq 2\%$

Генераторын чадал: 60KVA

АҮК: 85%

Хоргох агаарын урсгал:  $0.09m^3/s$

## Генераторын тохируулгын өгөгдөл

Хүчдэлийн тохируулга:  $\geq \pm 5\%$

Хүчдэлийн тохируулга, Stead State:  $\leq \pm 1\%$

Хүчдэлийн хазайлт:  $\leq +25\%$

Хүчдэлийн хазайлт:  $\leq -20\%$

Хүчдэл тогтворжих хугацаа:  $\leq 6S$

Хүчдэл тэнцвэр:  $\leq 1\%$

Давтамжийн тохируулга, Stead State:  $\leq 5\%$

Давтамжийн долгион:  $\leq 1.5\%$

Давтамжийн хазайлт:  $\leq +12\%$

Түр зуурын давтамжийн хазайлт:  $\leq -10\%$

Давтамж сэргэх хугацаа:  $\leq 5S$

## Үндсэн тоноглол

◆ Standard Auto Control System

◆ Starting batteries

◆ Exhaust System

◆ MCCB

◆ Battery switch

◆ Shock pad

◆ Special tool

◆ Oil Drain Valve

◆ Documents

## Сонголтнууд

Engine:

◆ Engine Heater

◆ Battery Charger

◆ Air preheater

Alternator:

◆ Alternator Heater

◆ PMG



## DCEC Cummins Генератор

JWC48GF

### Хөдөлгүүрийн өгөгдөл

Manufacturer / Model: DCEC Cummins 4BTA3.9-G2, 4-cycle  
Air Intake System: Turbocharged, Water/Air DC  
Fuel System: AD type fuel pump  
Cylinder Arrangement: 4 in line  
Displacement: 3.9L  
Bore and Stroke: 102\*120 (mm)  
Compression Ratio: 16.5:1  
Rated RPM: 1500rpm  
Max. Standby Power: 58KW/78HP  
Governor Type: Electronic Speed Control System

### Яндангийн систем

Exhaust Gas Flow: 14.8m<sup>3</sup>/min  
Exhaust Temperature: 497°C  
Max Back Pressure: 10kPa

### Агаар өгөлтийн систем

Max Intake Restriction: 6.2kPa  
Burning Capacity: 5.9m<sup>3</sup>/min  
Air Flow: 158m<sup>3</sup>/min

### Түлшний систем

100% (Prime Power) Load: 216g/Kw.h  
75% (Prime Power) Load: 214g/Kw.h  
50% (Prime Power) Load: 221 g/Kw.h  
110% (Prime Power) Load: 13.8L/h

### Тосны систем

Total Oil Capacity: 16.4L  
Oil Consumption:  $\leq$  4g/kwh  
Engine Oil Tank Capacity: 14.3L  
Oil Pressure at Rated RPM: 350kPa

### Хөргөлтийн систем

Total Coolant Capacity: 24L  
Thermostat: 82-95°C  
Max Water Temperature: 104°C