

Хаяг: Өвөрхангай аймаг, Тарагт сум.

"НААДМЫН ТАЛБАЙН АЖИЛ"

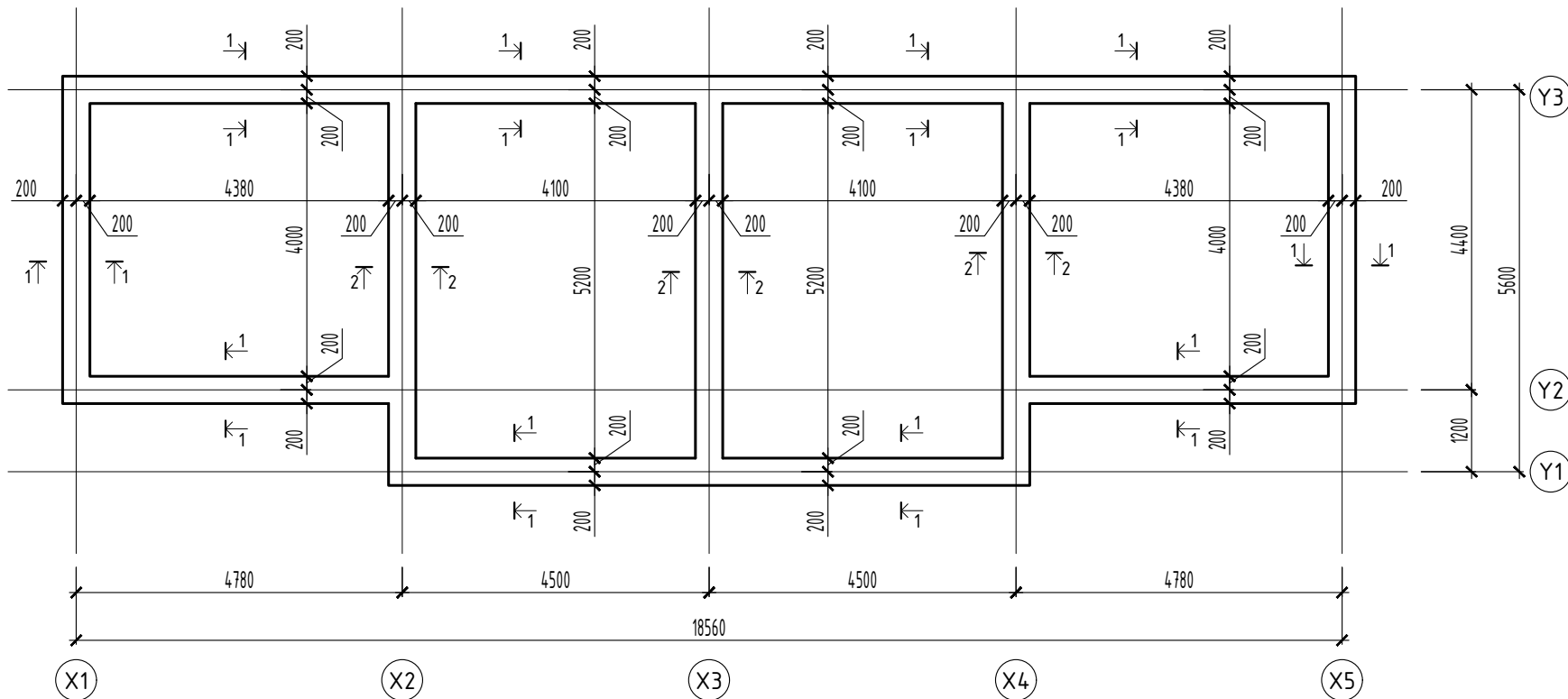
БАРИЛГА БҮТЭЭЦИЙН ХЭСЭГ, СУУРИЙН ЗУРАГ-ББ
(АЖЛЫН ЗУРАГ)

БОЛОВСРУУЛСАН

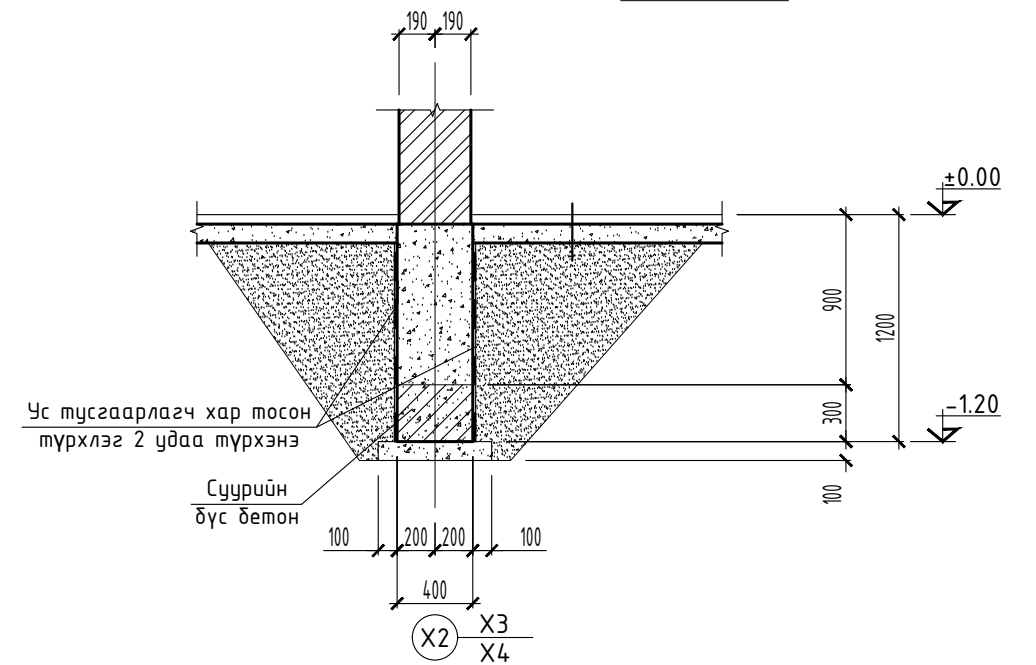
Гүйцэтгэгч			
	Албан тушаал	Нэр	Гарын үсэг
	Бүтээцийн инженер	Д. Лхагвадорж	<i>Д. Лхагвадорж</i>

УЛААНБААТАР ХОТ 2024 ОН

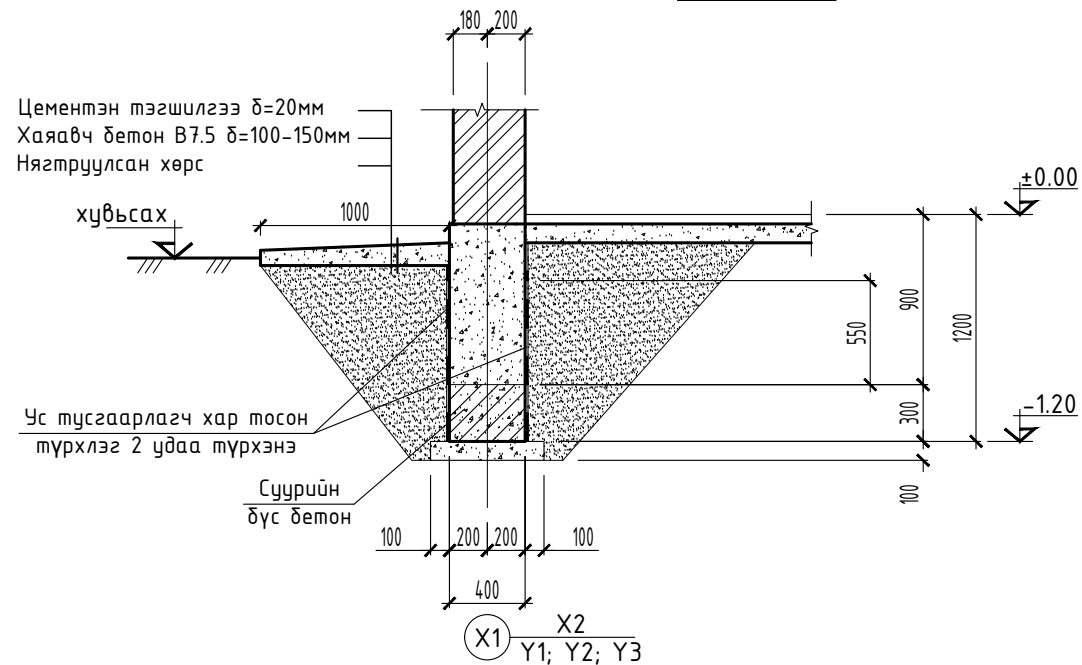
ТӨВ АСРЫН СУУРИЙН БАЙГУУЛАЛТ



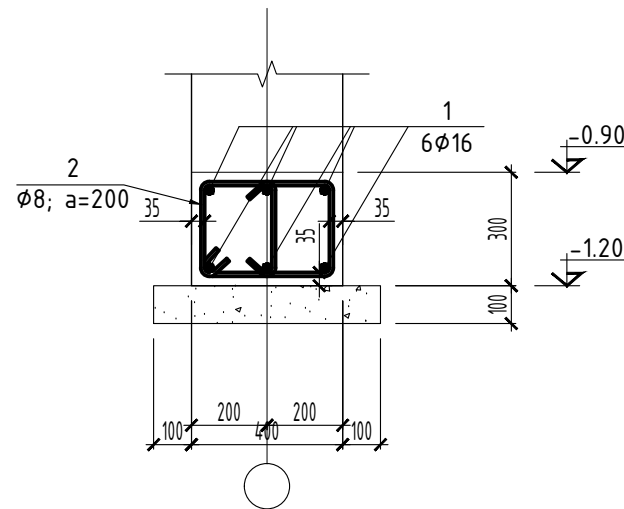
ОГТЛОЛ 2-2



ОГТЛОЛ 1-1



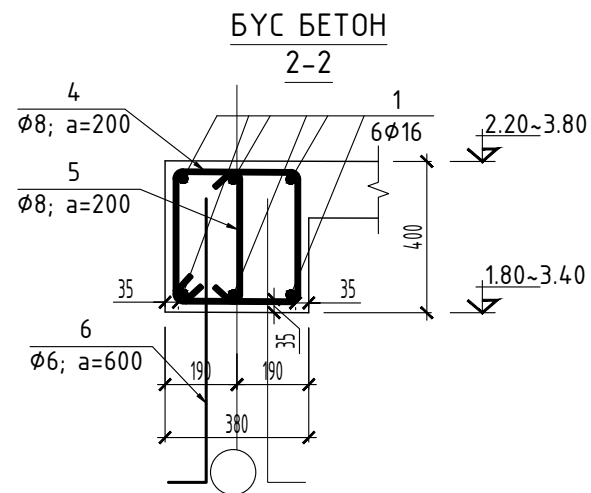
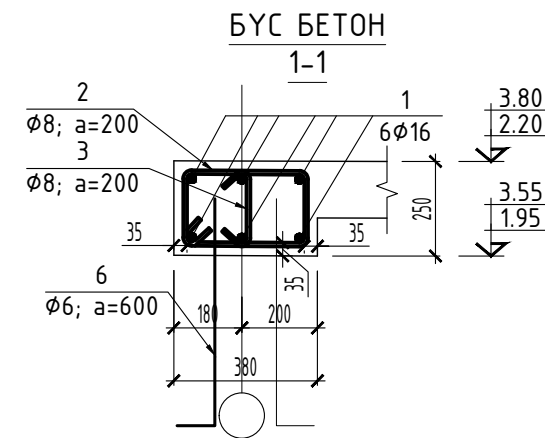
СУУРИЙН БҮС БЕТОН



поз	загвар
Суурийн бүс бетон	
2	
Хашлага хана	
6	

ЦУТГАМАЛ ТӨМӨР БЕТОН ХИЙЦИЙН МАТЕРИАЛЫН ТОДОРХОЙЛОЛТ							
Позиц	Тэмдэглэгээ	Нэр			Тоо шир	Хүнд /кг/	
		φ	А	L		Нэгж	Нийт
СУУРИЙН БҮС БЕТОН							
1	ГОСТ5781-82*	φ 16	A400	L= 345	у/м	705.69	705.69
2	ГОСТ5781-82*	φ 8	A240	L= 1360	301	0.54	161.45
		Бэлтгэл бетон В7.5 (М100)			м ³	3.45	3.45
		Бетон В20 (М250)			м ³	27.60	27.60

	"НААДМЫН ТАЛБАЙ"-Н АЖИЛ Өвөрхангай аймаг, Тарагт сум, 3-р баг.			
	ТӨВ АСРЫН СУУРИЙН БАЙГУУЛАЛТ, ОГТЛОЛ 1-1, 2-2			Үе шат: АЗ
	Инженер	<i>Д.Лхагвадорж</i> Д.Лхагвадорж	ЕГ Шифр: МТ-2024/09-177	Масштаб: М1:40, 100
	Гүйцэтгэсэн	<i>Б.Батсоёмбо</i> Б.Батсоёмбо	ТГ Шифр: -	Огноо: 2024
Шалгасан	<i>Д.Лхагвадорж</i> Д.Лхагвадорж		Нийт хуудас: 14 Хуудас: ББ-02	



поз	зэгвар
Суурийн бүс бетон	
2	
3	
4	
5	
6	

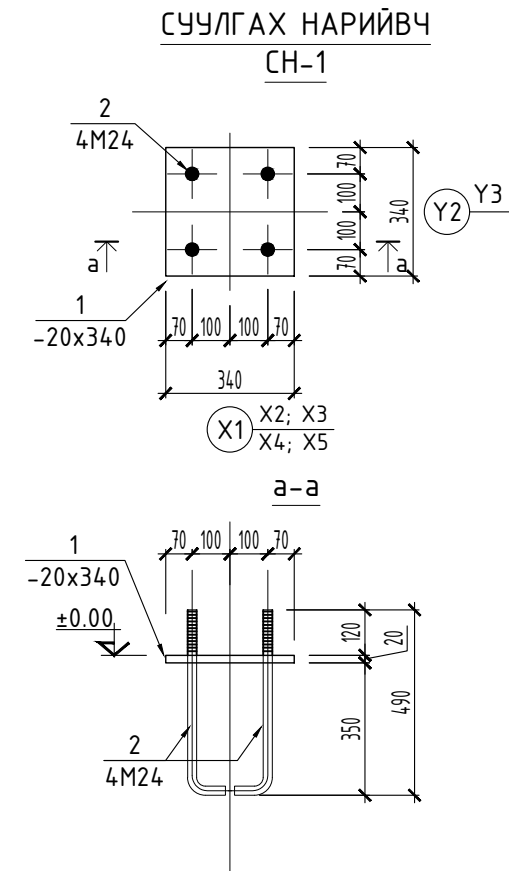
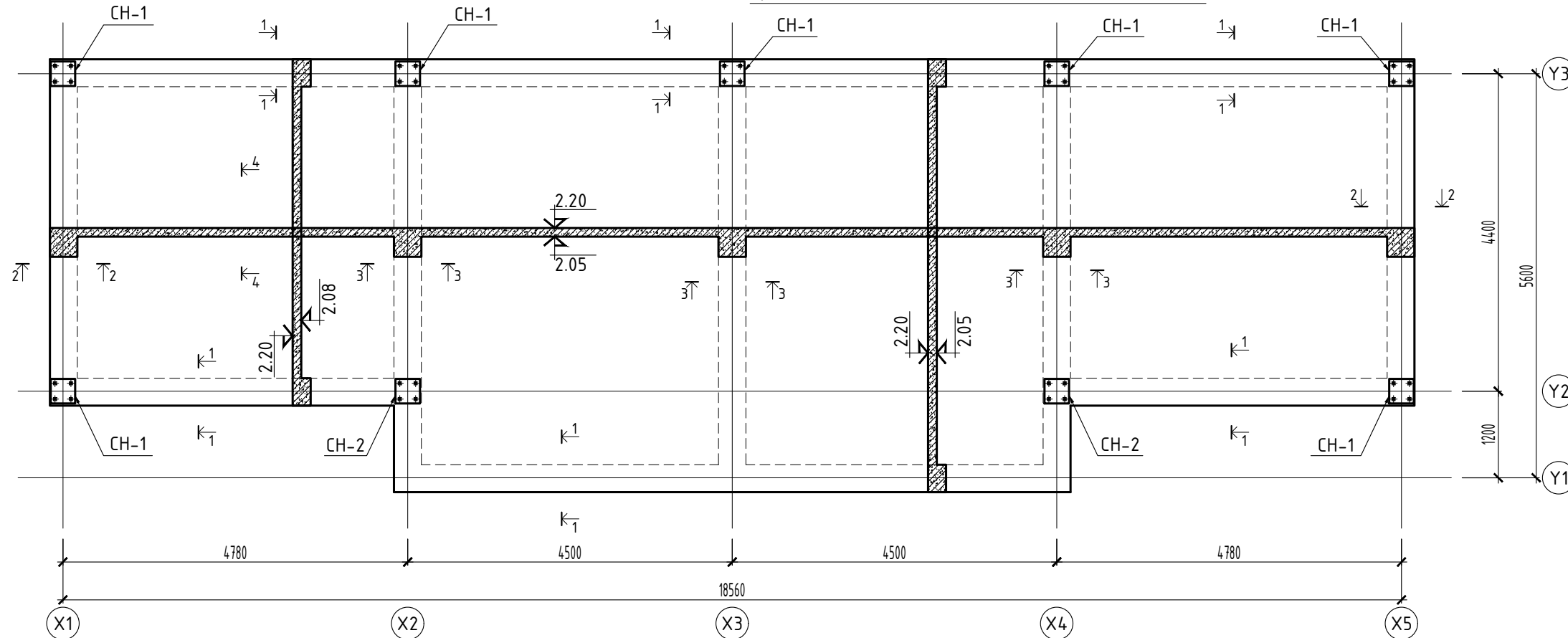
Тайлбар

- Угсармал төмөр бетон члууг жигэд тараагдсан 100 маркийн бэхжээгүй зуурмаг дээр зурагт заагдсан түвшинд (нүхний өргөн 1500мм-ээс бага бол 250мм, их бол 350мм-ээс багагүй ханан дээр суулгаж) угсарна. Ялууны ажлыг БНД 3.03.01-88 -ийн дагуу гүйцэтгэнэ.
- Ялууны түвшинг ялууны доод талаас авах бөгөөд тухайн давхарын шалны түвшинээс тооцон авна.

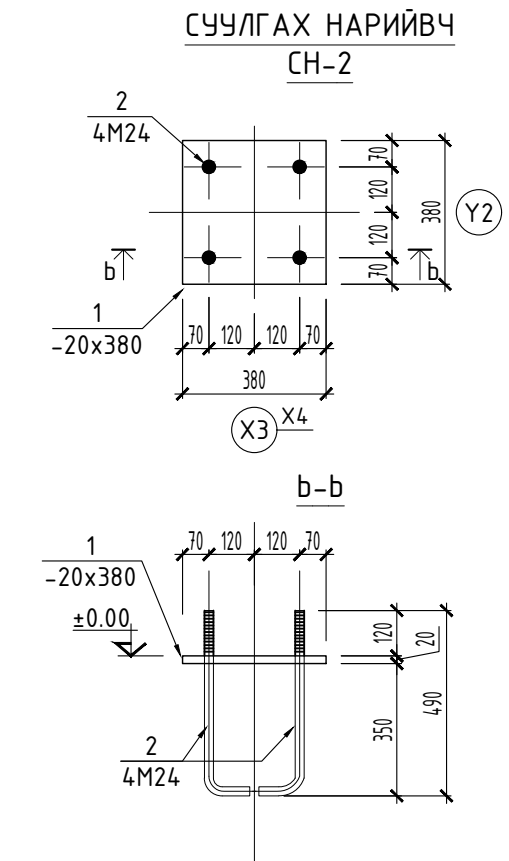
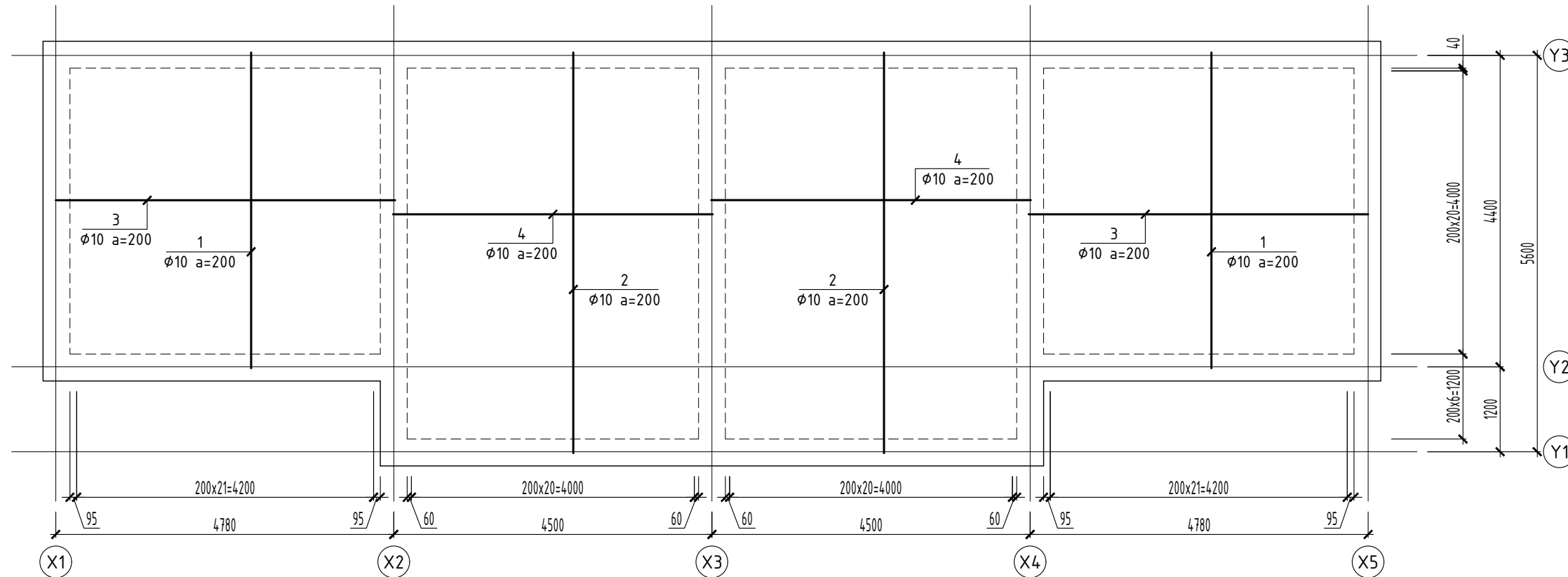
ЦУТГАМАЛ ТӨМӨР БЕТОН ХИЙЦИЙН МАТЕРИАЛЫН ТОДОРХОЙЛОЛТ								
Позиц	Тэмдэглэгээ	Нэр			Тоо шир	Хүнд /кг/		
						Нэгж	Нийт	
ТӨМӨР БЕТОН ЗҮРХЭВЧ						6	569.41	3416.43
1	ГОСТ5781-82*	φ 12	A400	L= 345	у/м	306.14	306.14	
2	ГОСТ5781-82*	φ 8	A240	L= 1220	202	0.48	97.19	
3	ГОСТ5781-82*	φ 8	A240	L= 360	202	0.14	28.68	
2	ГОСТ5781-82*	φ 8	A240	L= 1520	150	0.60	89.92	
3	ГОСТ5781-82*	φ 8	A240	L= 510	150	0.20	30.17	
3	ГОСТ5781-82*	φ 6	A240	L= 750	104	0.17	17.30	
Бетон В20 (М250)					м³	0.19	1.13	

	"НААДМЫН ТАЛБАЙ"-Н АЖИЛ			
	Өвөрхангай аймаг, Тарагт сум, 3-р баг.			
	ЯЛУУ, ХАНЫН ТОРНЫ БАЙГУУЛАЛТ			
	Үе шам: А3			
Инженер	<i>Д.Лхагвадорж</i>	Д.Лхагвадорж	ЕГ Шифр:	МТ-2024/09-177
Гүйцэтгэсэн	<i>Б.Батсоёмбо</i>	Б.Батсоёмбо	Масштаб:	М1:20; 100
Шалгасан	<i>Д.Лхагвадорж</i>	Д.Лхагвадорж	ТГ Шифр:	-
			Нийт хуудас:	14
			Хуудас:	ББ-03
			Огноо:	2024

ЦУТГАМАЛ ХУЧИЛТЫН ХЭВНИЙ БАЙГУУЛАЛТ



ЦУТГАМАЛ ХУЧИЛТЫН ДООД ҮЕИЙН АРМАТУРЧЛАЛ



МЕТАЛЛ ХИЙЦИЙН МАТЕРИАЛЫН ТОДОРХОЙЛОЛТ						
Позц	Тэмдэглэгээ	Нэр	Тоо шир	Хүнд /кг/		
				Нэгж	Нийт	
СУУЛГАХ НАРИЙВЧ CH-1						
1	ГОСТ 19903-74*	- 20x340 Q345 L= 340	7	68.3892	478.72	
2	ГОСТ5781-82*	φ 24 A240 L= 640	4	12.56	50.24	
СУУЛГАХ НАРИЙВЧ CH-2						
1	ГОСТ 19903-74*	- 20x380 Q345 L= 380	2	72.9108	145.82	
2	ГОСТ5781-82*	φ 24 A240 L= 640	4	12.56	50.24	



"НААДМЫН ТАЛБАЙ"-Н АЖИЛ
Өвөрхангай аймаг, Тарагт сум, 3-р баг.

ЦУТГАМАЛ ХУЧИЛТЫН ХЭВНИЙ БАЙГУУЛАЛТ, ДООД ҮЕИЙН АРМАТУРЧЛАЛ

Инженер *Д.Лхагвадорж* Д.Лхагвадорж
Гүйцэтгэсэн *Б.Батсоёмдо* Б.Батсоёмдо
Шалгасан *Д.Лхагвадорж* Д.Лхагвадорж

ЕГ Шифр: МТ-2024/09-177
ТГ Шифр: -

Масштаб: М1:20; 75
Нийт хуудас: 14

Ye шам: АЗ
Огноо: 2024
Хуудас: ББ-04

ЦУТГАМАЛ ХУЧИЛТЫН ДЭЭД ҮЕИЙН АРМАТУРЧЛАЛ

A

B

C

D

E

F

A

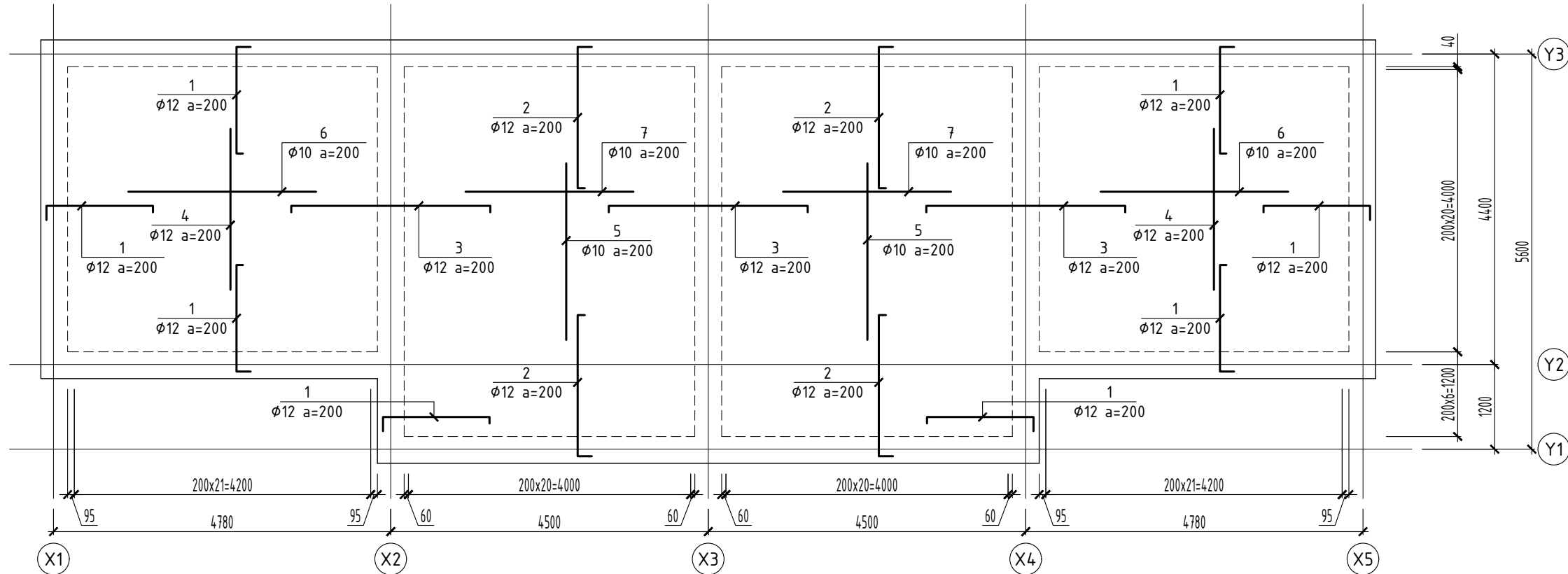
B

C

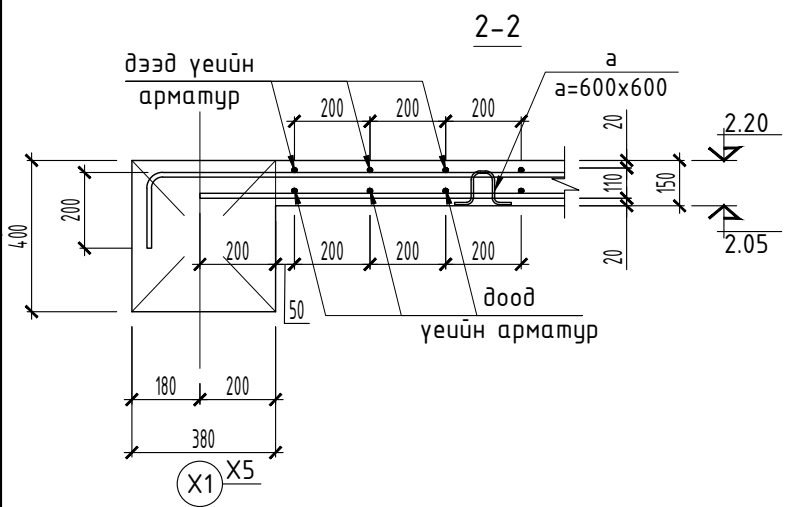
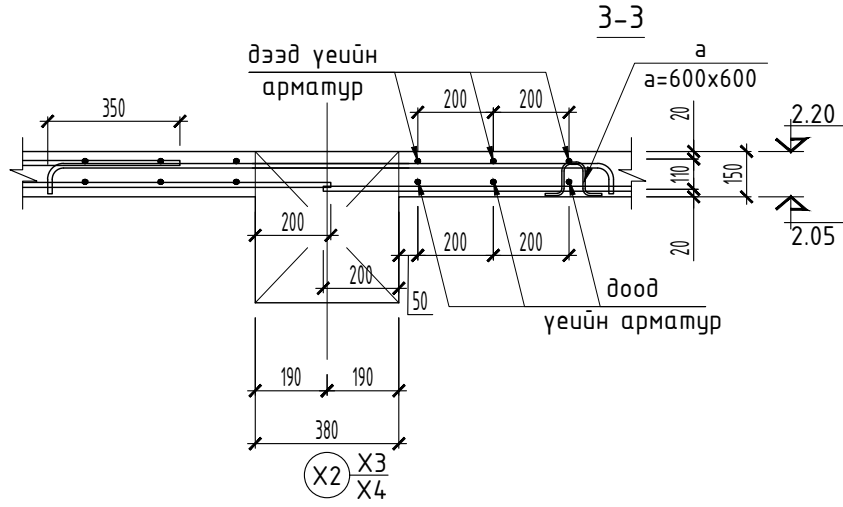
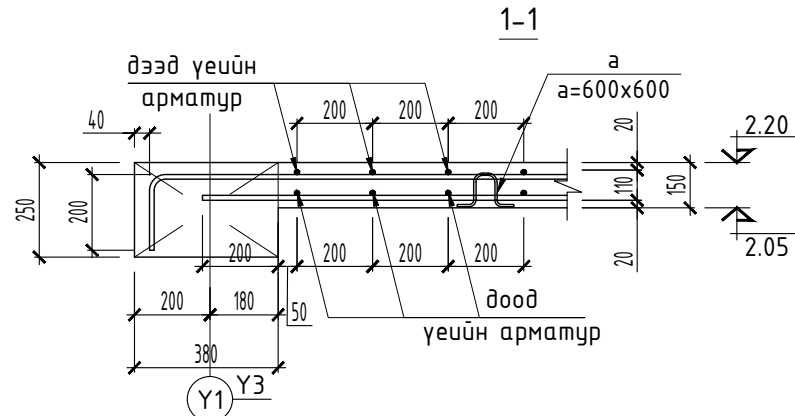
D

E

F



поз	загвар
хучилтын дээд үе	
1	1510 200 90
2	2000 200 100
3	2820 90 90
a	100 95 95 60 60



ЦУТГАМАЛ ТӨМӨР БЕТОН ХИЙЦИЙН МАТЕРИАЛЫН ТОДОРХОЙЛОЛТ						
Позц	Тэмдэглэгээ	Нэр	Тоо шир	Хүнд /кг/		
				Нэгж	Нийт	
ЦУТГАМАЛ ХУЧИЛТЫН ДООД ҮЕИЙН АРМАТУР						
1	ГОСТ5781-82*	φ 12 A400 L= 4460	88	3.96	348.27	
2	ГОСТ5781-82*	φ 12 A400 L= 5660	84	5.02	421.89	
3	ГОСТ5781-82*	φ 12 A400 L= 4800	84	4.26	357.79	
4	ГОСТ5781-82*	φ 12 A400 L= 4520	108	4.01	433.18	
Бетон В20 (M250)				м³	11.80	11.80
ЦУТГАМАЛ ХУЧИЛТЫН ДЭЭД ҮЕИЙН АРМАТУР						
1	ГОСТ5781-82*	φ 12 A400 L= 1800	288	1.60	460.01	
2	ГОСТ5781-82*	φ 12 A400 L= 2300	168	2.04	342.88	
3	ГОСТ5781-82*	φ 12 A400 L= 3000	138	2.66	367.37	
4	ГОСТ5781-82*	φ 10 A400 L= 2280	84	1.40	118.02	
5	ГОСТ5781-82*	φ 10 A400 L= 2500	84	1.54	129.41	
6	ГОСТ5781-82*	φ 10 A400 L= 2660	84	1.64	137.69	
7	ГОСТ5781-82*	φ 10 A400 L= 2380	108	1.47	158.39	
a	ГОСТ5781-82*	φ 8 A240 L= 360	54	0.14	7.67	

“НААДМЫН ТАЛБАЙ”-Н АЖИЛ
Өвөрхангай аймаг, Тарагт сум, 3-р баг.

ЦУТГАМАЛ ХУЧИЛТЫН ДЭЭД ҮЕИЙН АРМАТУРЧЛАЛ, ОЛГТЛОЛУУД

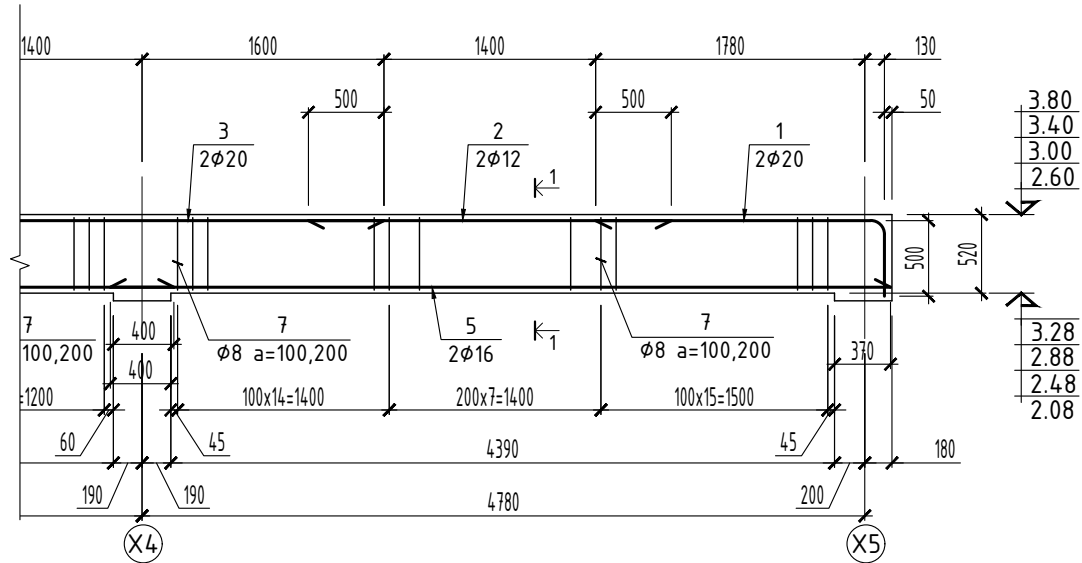
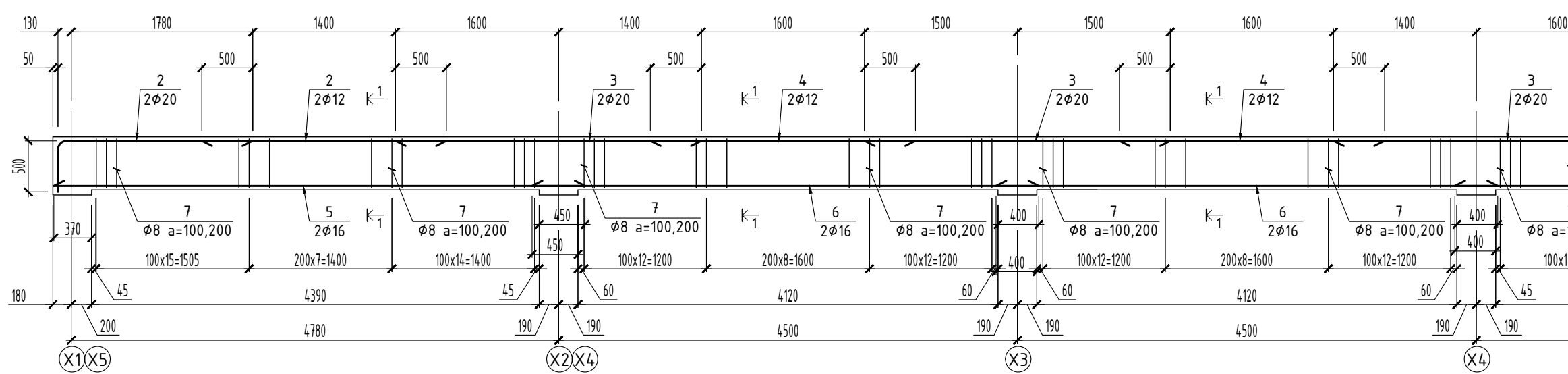
Инженер *Д.Лхагвадорж* Д.Лхагвадорж
Гүйцэтгэсэн *Б.Батсоёмдо* Б.Батсоёмдо
Шалгасан *Д.Лхагвадорж* Д.Лхагвадорж

ЕГ Шифр: МТ-2024/09-177
ТГ Шифр: -

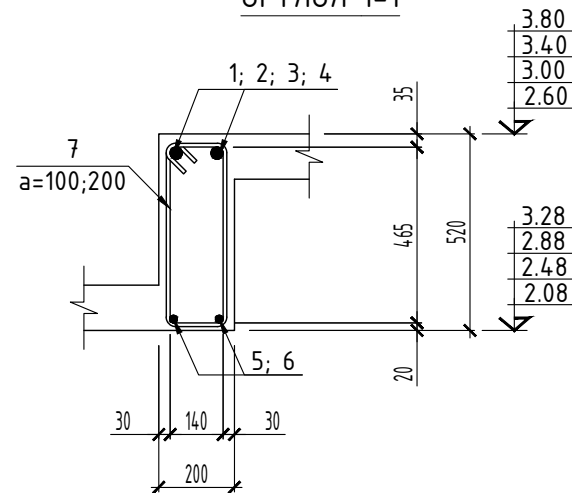
Масштаб: М1:20; 75
Нийт хуудас: 14

Үе шам: А3
Огноо: 2024
Хуудас: ББ-05

ДАМ НУРЧУ ДН-1-ИЙН АРМАТУРЧЛАЛ



ОГТЛОЛ 1-1



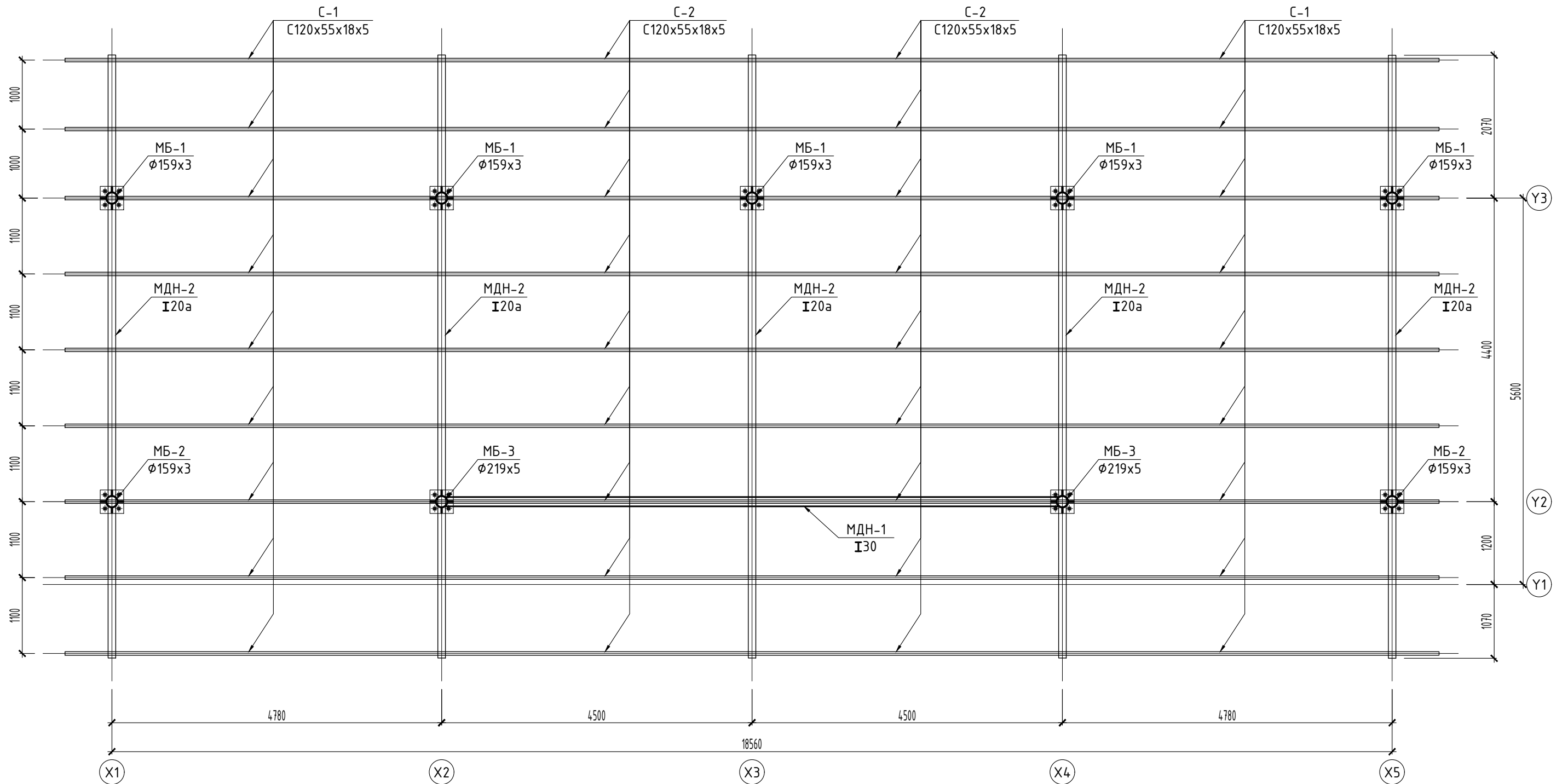
поз	загвар
ДН-1	
1	1910 500 R=100
7	230 560 150 480


ЦУТГАМАЛ ТӨМӨР БЕТОН ХИЙЦИЙН МАТЕРИАЛЫН ТОДОРХОЙЛОЛТ								
Позиц	Тэмдэглэгээ	Нэр			Тоо шир	Хүнд /кг/		
						Нэгж	Нийт	
ДАМ НУРЧУ ДН-1-ИЙН АРМАТУРЧЛАЛ						4	228.64	914.58
1	ГОСТ5781-82*	φ 20	A400	L= 2410	4	5.94	23.76	
2	ГОСТ5781-82*	φ 12	A400	L= 2400	4	2.13	8.52	
3	ГОСТ5781-82*	φ 20	A400	L= 3000	6	7.39	44.37	
4	ГОСТ5781-82*	φ 12	A400	L= 2600	4	2.31	9.23	
5	ГОСТ5781-82*	φ 16	A400	L= 5200	4	8.20	32.81	
6	ГОСТ5781-82*	φ 16	A400	L= 5000	4	7.89	31.55	
7	ГОСТ5781-82*	φ 8	A240	L= 1420	140	0.56	78.40	
Бетон В20 (М250)					м³	1.78	7.12	



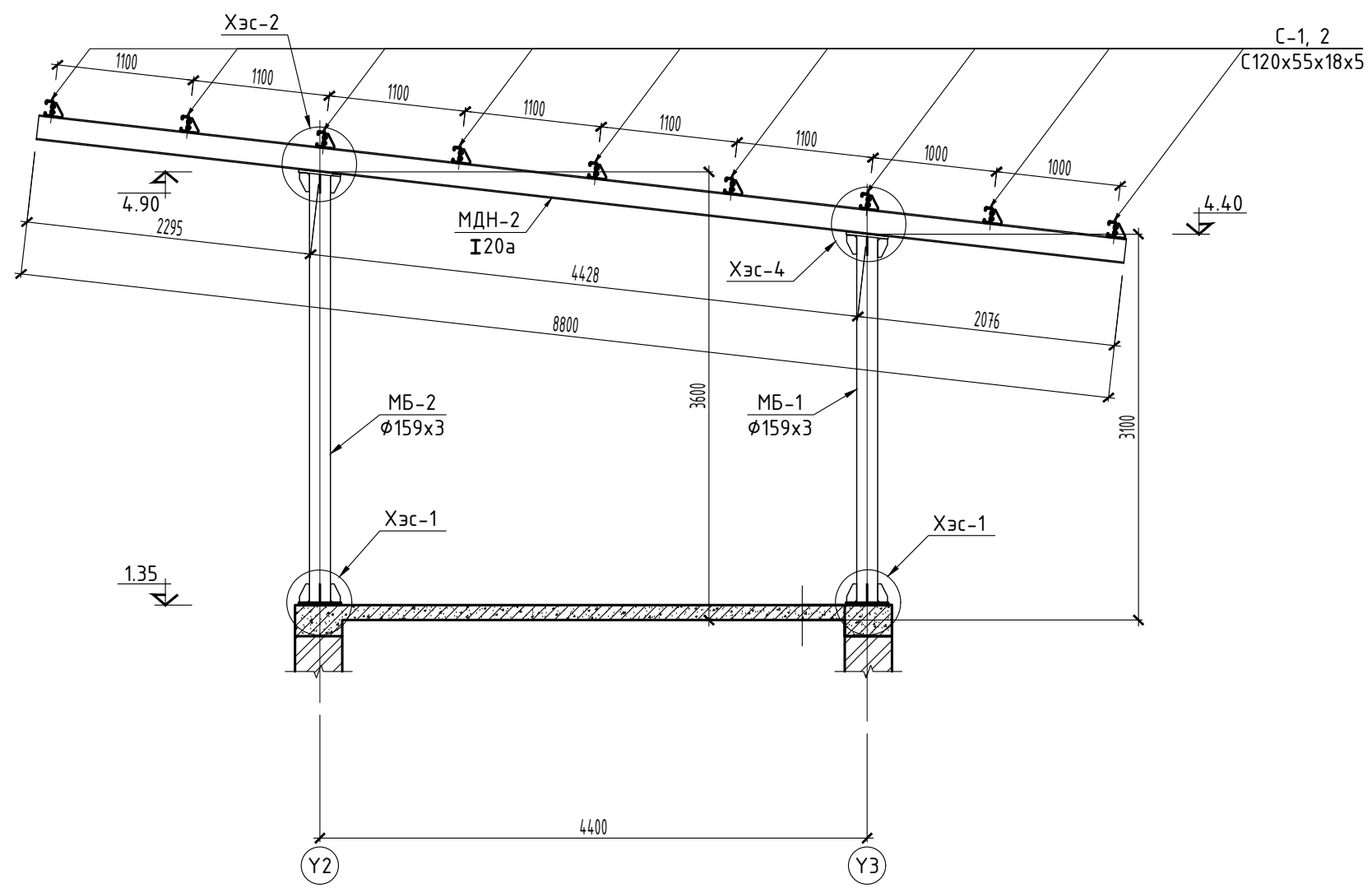
"НААДМЫН ТАЛБАЙ"-Н АЖИЛ Өвөрхангай аймаг, Тарагт сум, 3-р баг.			
ДАМ НУРЧУ ДН-1-ИЙН АРМАТУРЧЛАЛ, ОЛГТЛОЛ 1-1			Үе шат: А3
Инженер	Д.Лхагвадорж	ЕГ Шифр: МТ-2024/09-177	Масштаб: М1:20; 50
Гүйцэтгэсэн	Б.Батсоёмбо	ТГ Шифр: -	Огноо: 2024
Шалгасан	Д.Лхагвадорж	Нийт хүүдас: 14	Хүүдас: ББ-06

САРАВЧНЫ РАМЫН БАЙГУУЛАЛТ

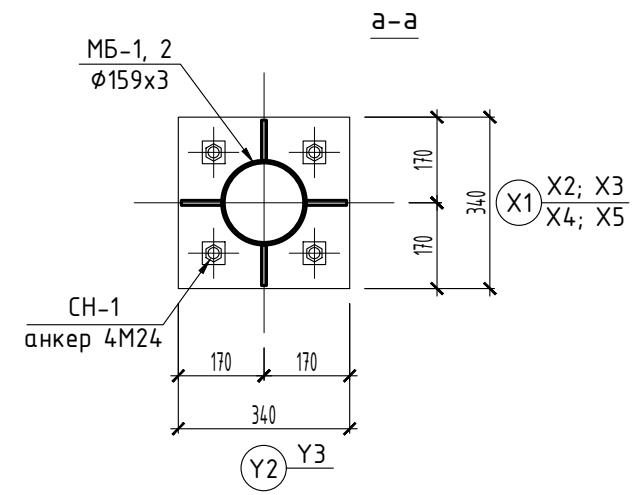
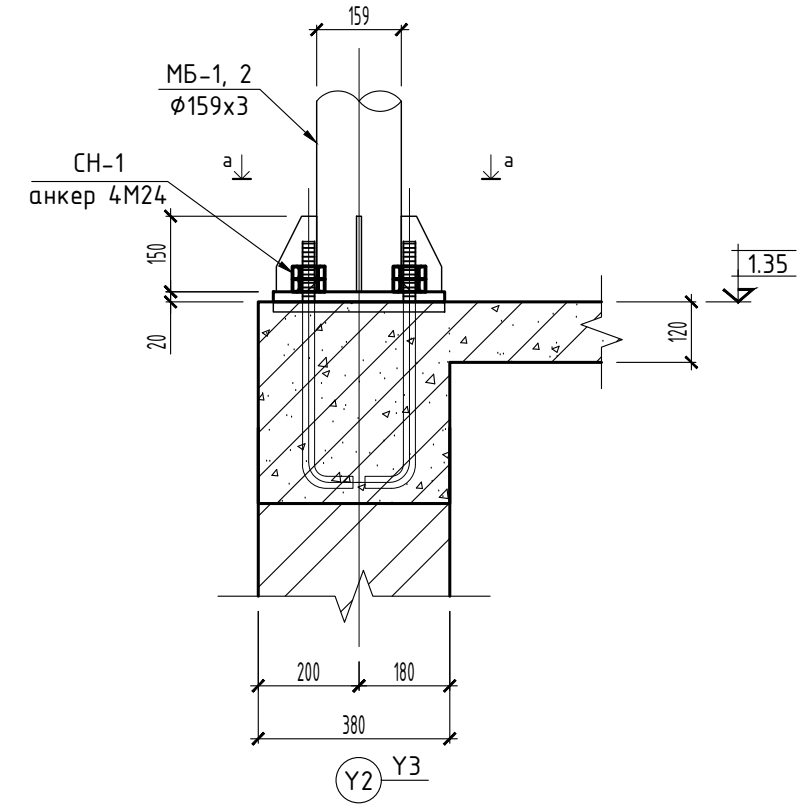


 <p>MANDAKH TOBER констракшн</p>	<p>“НААДМЫН ТАЛБАЙ”-Н АЖИЛ Өвөрхангай аймаг, Тарагт сум, 3-р баг.</p>				
	САРАВЧНЫ РАМЫН БАЙГУУЛАЛТ			Үе шам: А3	
	Инженер	<i>Д.Лхагвадорж</i> Д.Лхагвадорж	ЕГ Шифр: МТ-2024/09-177	Масштаб: М1:60	Огноо: 2024
	Гүйцэтгэсэн	<i>Б.Батсөмдө</i> Б.Батсөмдө	ТГ Шифр: -	Нийт хуудас: 14	Хуудас: ББ-07
Шалгасан	<i>Д.Лхагвадорж</i> Д.Лхагвадорж				

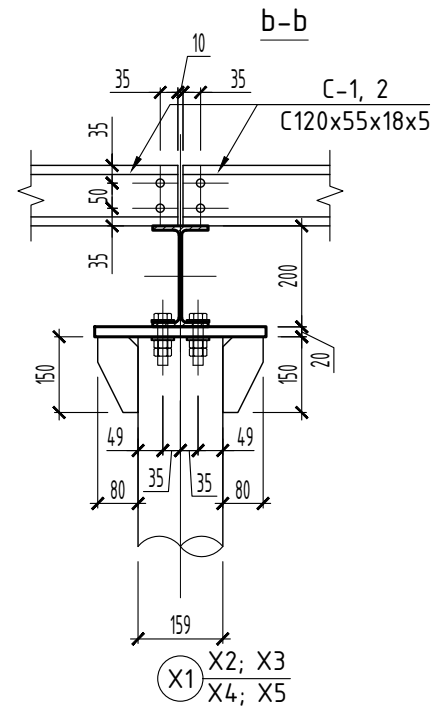
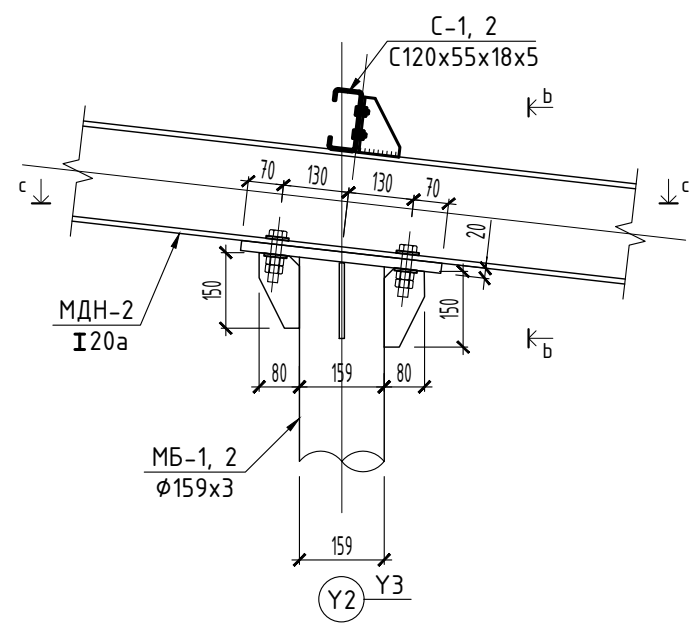
"X1", "X2" "X4", "X5" ТЭНХЛЭГИЙН ДАГУУХ РАМ



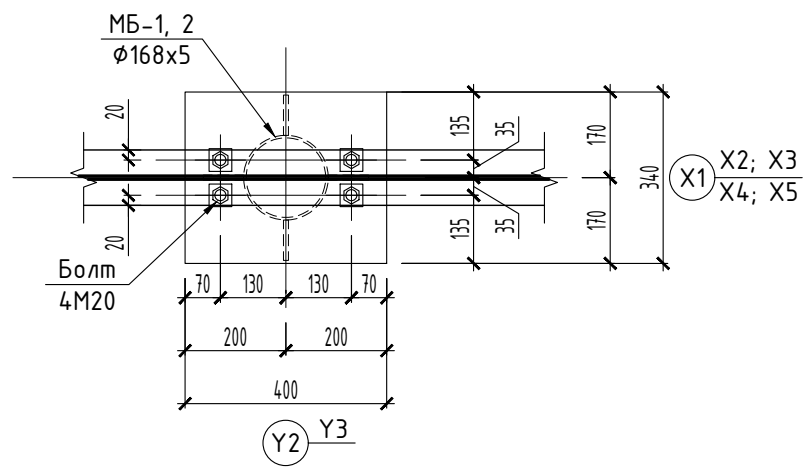
ХЭСЭГЛЭЛ-1



ХЭСЭГЛЭЛ-4

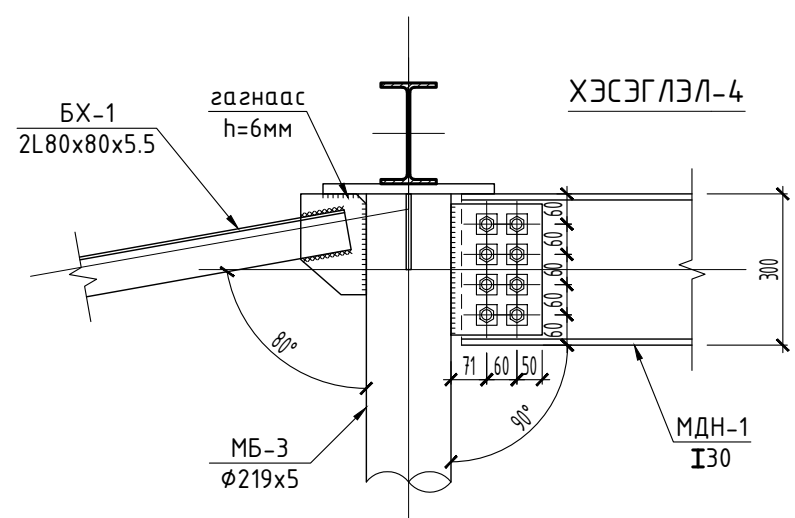
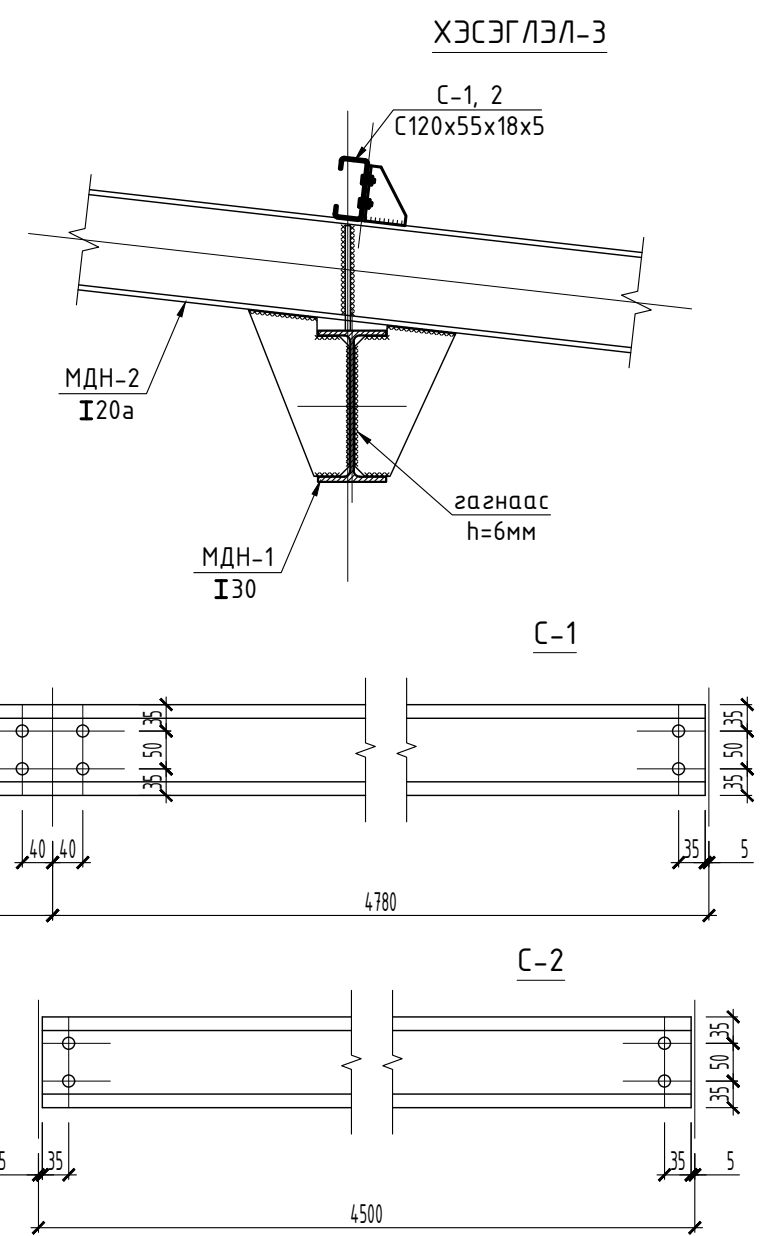
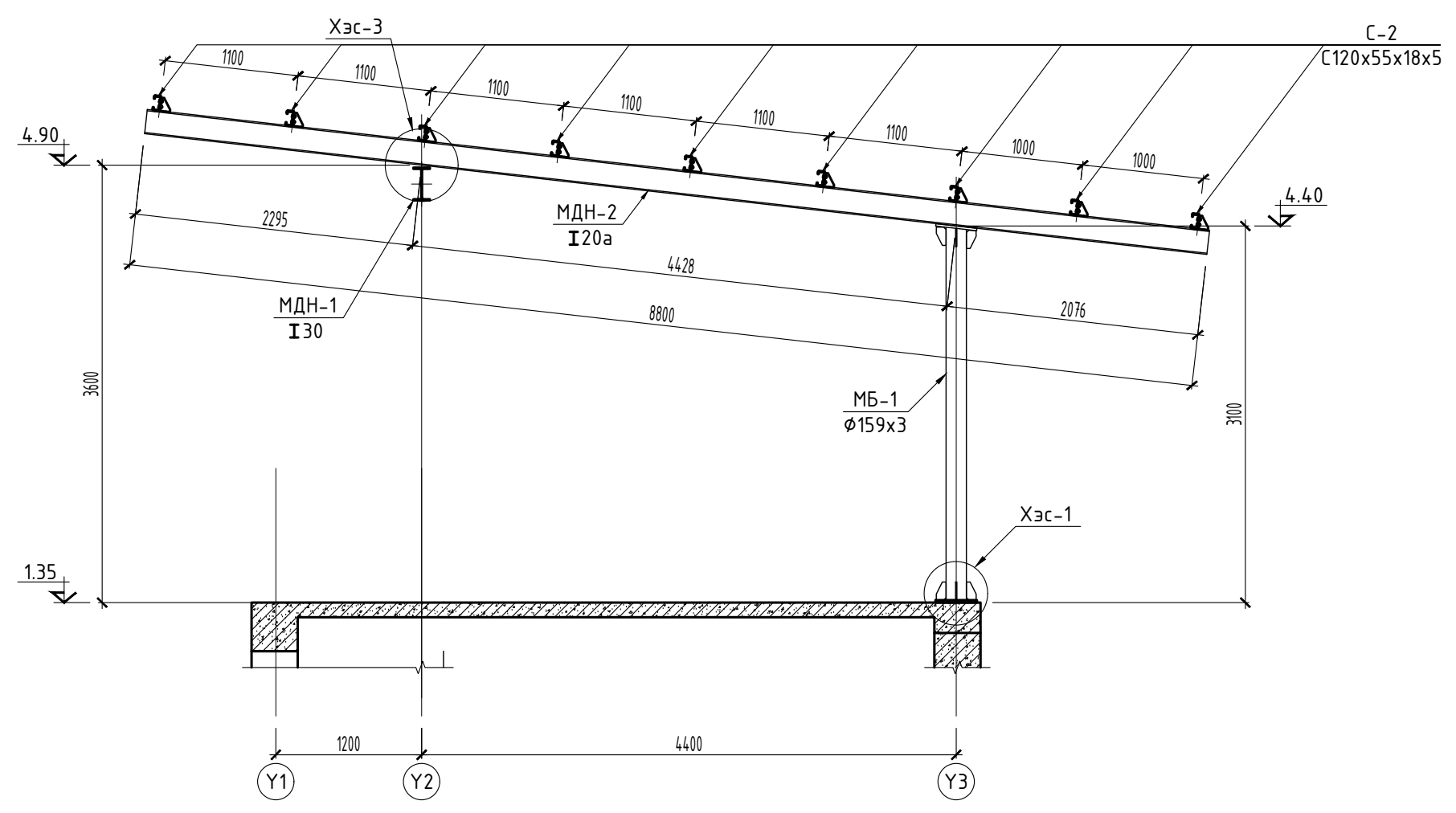


С-С




	"НААДМЫН ТАЛБАЙ"-Н АЖИЛ Өвөрхангай аймаг, Тарагт сум, 3-р баг.			
	"X1", "X2" "X4", "X5" ТЭНХЛЭГИЙН ДАГУУХ РАМ, ХЭСЭГЛЭЛ-1, 2			Үе шам: АЗ
	Инженер Гүйцэтгэсэн Шалгасан	Д.Лхагвадорж Б.Батсоёмдо Д.Лхагвадорж	ЕГ Шифр: МТ-2024/09-177 ТГ Шифр: -	Масштаб: М1:15; 50 Нийт хуудас: 14 Хуудас: ББ-08
	Огноо: 2024			Хуудас: ББ-08

“ХЗ” ТЭНХЛЭГИЙН ДАГУУХ РАМ



МЕТАЛЛ ХИЙЦИЙН МАТЕРИАЛЫН ТОДОРХОЙЛОЛТ						
Позиц	Тэмдэглэгээ	Нэр	Тоо шир	Хүнд /кг/		
				Нэгж	Нийт	
C ТӨМӨР C-1				18	49.9078	898.34
1	ГОСТ 8282-76	C 120x55x18x5 C345 L= 5455	1	49.91	49.91	
C ТӨМӨР C-2				18	41.0790	739.42
1	ГОСТ 8282-76	C 120x55x18x5 C345 L= 4490	1	41.08	41.08	



“НААДМЫН ТАЛБАЙ”-Н АЖИЛ
Өвөрхангай аймаг, Тарагт сум, 3-р баг.

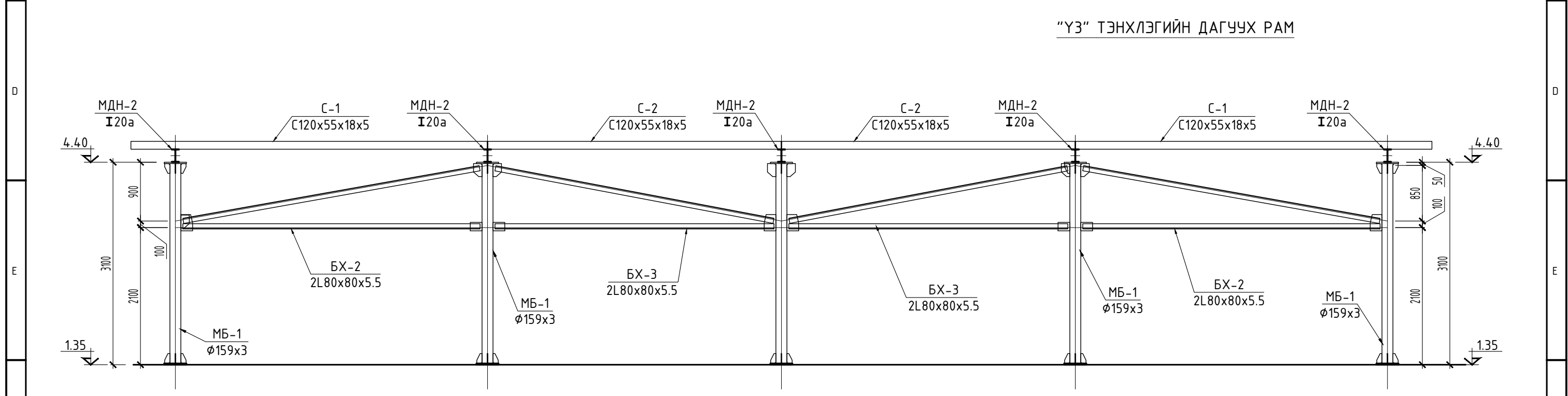
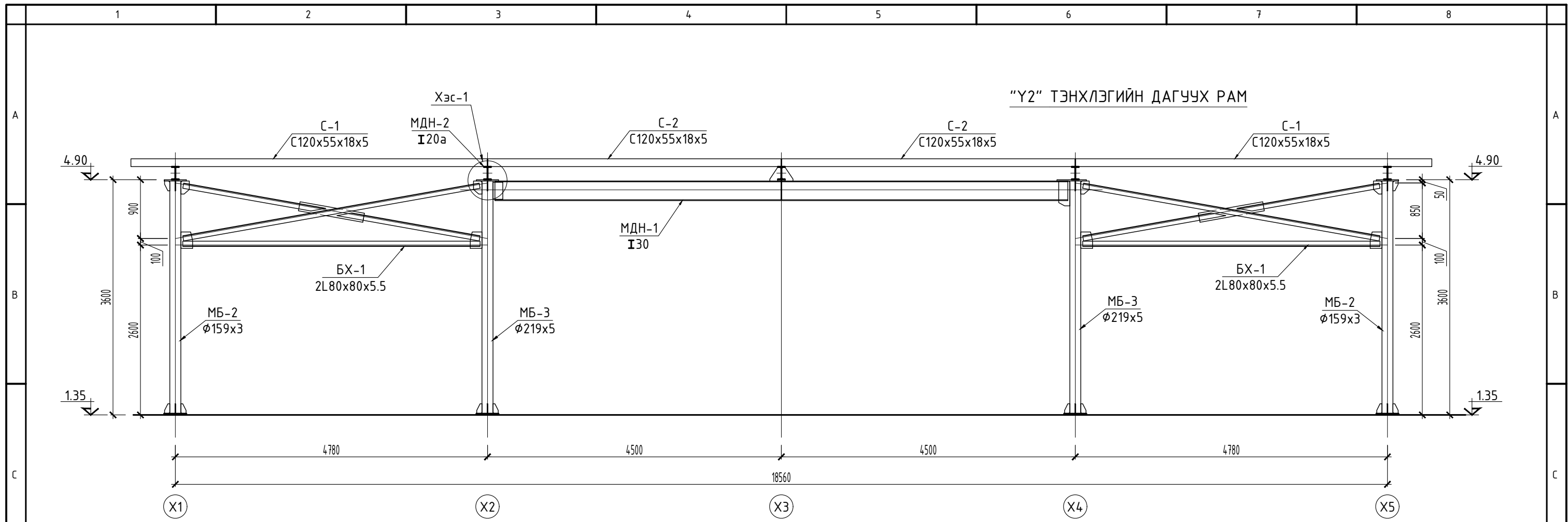
“ХЗ” ТЭНХЛЭГИЙН ДАГУУХ РАМ


Инженер *Д.Лхагвадорж* Д.Лхагвадорж
Гүйцэтгэсэн *Б.Батсоёмдо* Б.Батсоёмдо
Шалгасан *Д.Лхагвадорж* Д.Лхагвадорж

ЕГ Шифр: МТ-2024/09-177
ТГ Шифр: -

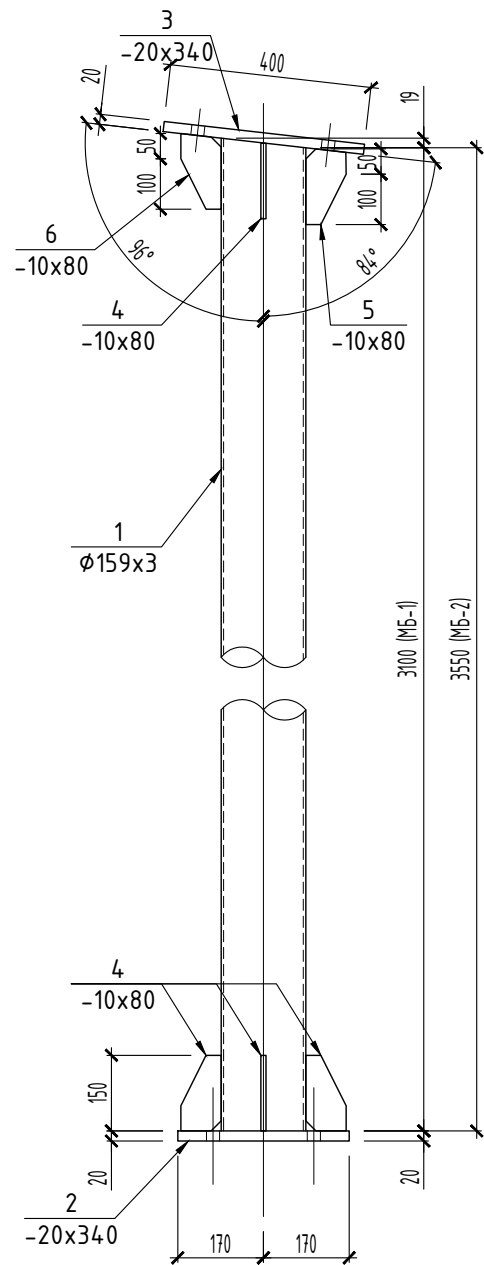
Масштаб: М1:50
Нийт хуудас: 14

Үе шам: АЗ
Огноо: 2024
Хуудас: ББ-09

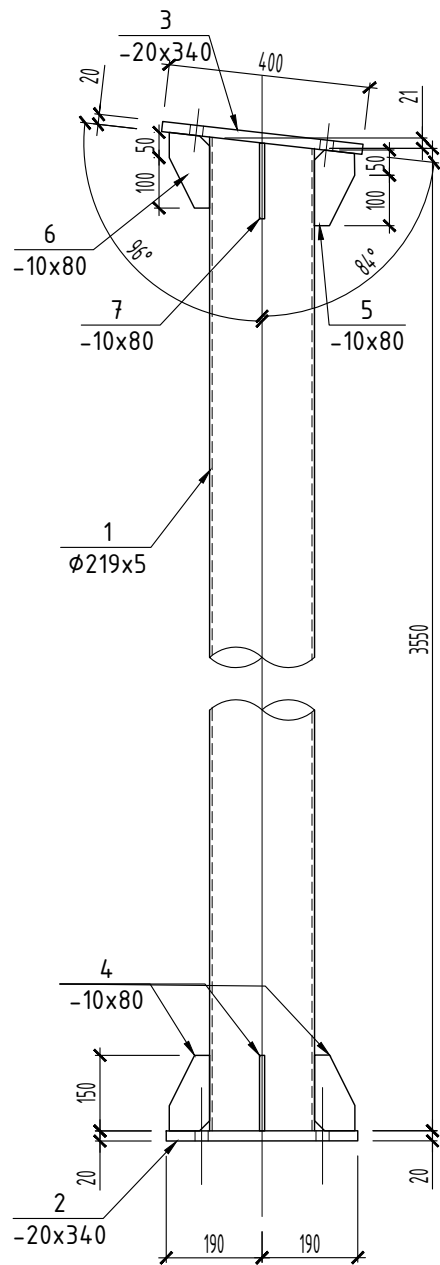


	"НААДМЫН ТАЛБАЙ"-Н АЖИЛ			
	Өвөрхангай аймаг, Тарагт сум, 3-р баг.			
	"Y2", "Y3" ТЭНХЛЭГИЙН ДАГУУХ РАМ			Ye шат: А3
	Инженер	<i>Д.Лхагвадорж</i> Д.Лхагвадорж	ЕГ Шифр: МТ-2024/09-177	Масштаб: М1:60
Гүйцэтгэсэн	<i>Б.Батсоембо</i> Б.Батсоембо	ТГ Шифр: -	Нийт хуудас: 14	Хуудас: ББ-10
Шалгасан	<i>Д.Лхагвадорж</i> Д.Лхагвадорж			

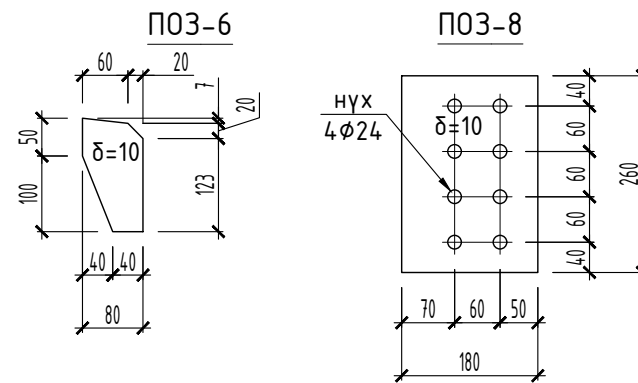
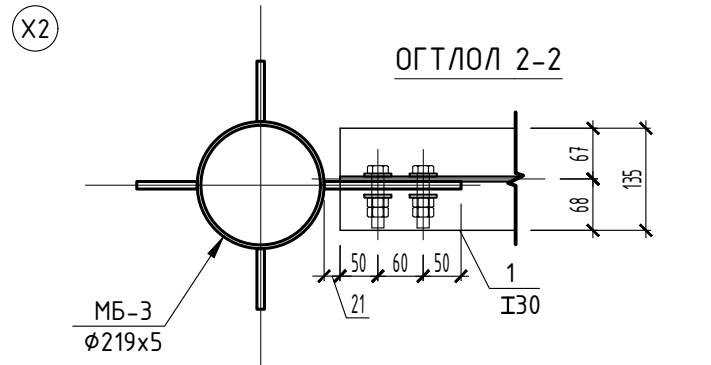
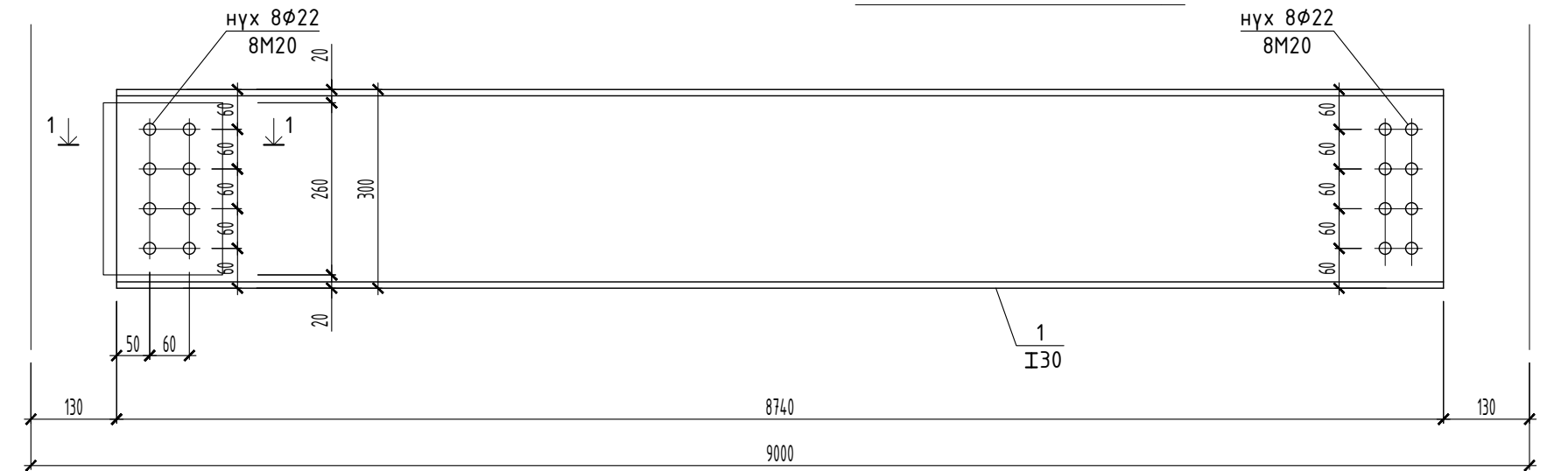
МЕТАЛЛ БАГАНА МБ-1; МБ-2



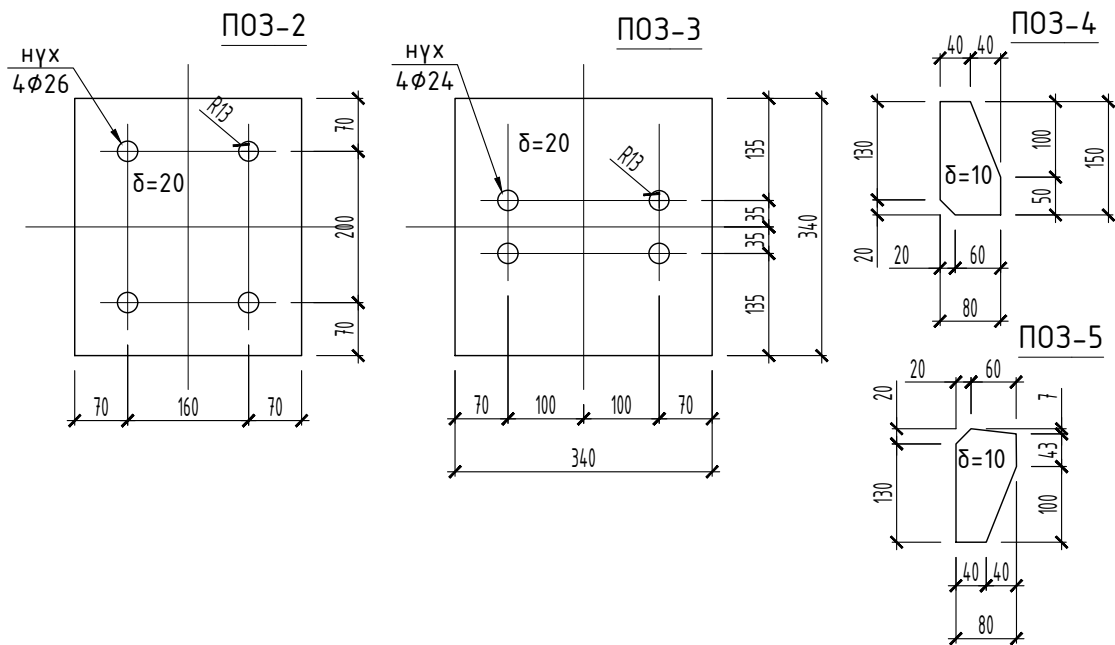
МЕТАЛЛ БАГАНА МБ-3




МЕТАЛЛ ДАМНУРУУ МДН-1



ЦУТГАМАЛ ТӨМӨР БЕТОН ХИЙЦИЙН МАТЕРИАЛЫН ТОДОРХОЙЛОЛТ								
Позиц	Тэмдэглэгээ	Нэр			Тоо шир	Хүнд /кг/		
						Нэгж	Нийт	
МЕТАЛЛА БАГАНА МБ-1						5	88.64	443.20
1	ГОСТ 8782-78*	φ 159x3	С345	L= 3100	1	41.60	41.60	
2	ГОСТ5781-82*	- 20x340	С235	L= 340	1	18.15	18.15	
3	ГОСТ5781-82*	- 20x340	С235	L= 400	1	21.35	21.35	
4	ГОСТ5781-82*	- 10x80	С235	L= 150	6	0.94	5.65	
5	ГОСТ5781-82*	- 10x80	С235	L= 150	1	0.94	0.94	
6	ГОСТ5781-82*	- 10x80	С235	L= 150	1	0.94	0.94	
МЕТАЛЛА БАГАНА МБ-2						2	95.35	190.70
1	ГОСТ 8782-78*	φ 159x3	С345	L= 3600	1	48.31	48.31	
2	ГОСТ5781-82*	- 20x340	С235	L= 340	1	18.15	18.15	
3	ГОСТ5781-82*	- 20x340	С235	L= 400	1	21.35	21.35	
4	ГОСТ5781-82*	- 10x80	С235	L= 150	6	0.94	5.65	
5	ГОСТ5781-82*	- 10x80	С235	L= 150	1	0.94	0.94	
6	ГОСТ5781-82*	- 10x80	С235	L= 150	1	0.94	0.94	
МЕТАЛЛА БАГАНА МБ-3						2	144.74	289.47
1	ГОСТ 8782-78*	φ 219x5	С345	L= 3600	1	94.97	94.97	
2	ГОСТ5781-82*	- 20x340	С235	L= 340	1	18.15	18.15	
3	ГОСТ5781-82*	- 20x340	С235	L= 400	1	21.35	21.35	
4	ГОСТ5781-82*	- 10x80	С235	L= 150	5	0.94	4.71	
5	ГОСТ5781-82*	- 10x80	С235	L= 150	1	0.94	0.94	
6	ГОСТ5781-82*	- 10x80	С235	L= 150	1	0.94	0.94	





"НААДМЫН ТАЛБАЙ"-Н АЖИЛ
Өвөрхангай аймаг, Тарагт сум, 3-р баг.

МЕТАЛЛ БАГАНА МБ-1; МБ-2; МБ-3, МЕТАЛЛ ДАМНУРУУ МДН-1

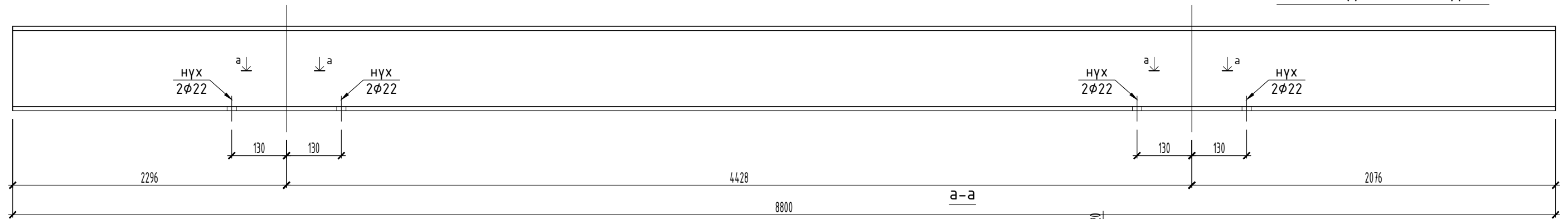
Инженер *Д.Лхагвадорж* Д.Лхагвадорж
Гүйцэтгэсэн *Б.Батсоёмдо* Б.Батсоёмдо
Шалгасан *Д.Лхагвадорж* Д.Лхагвадорж

ЕГ Шифр: МТ-2024/09-177
ТГ Шифр: -

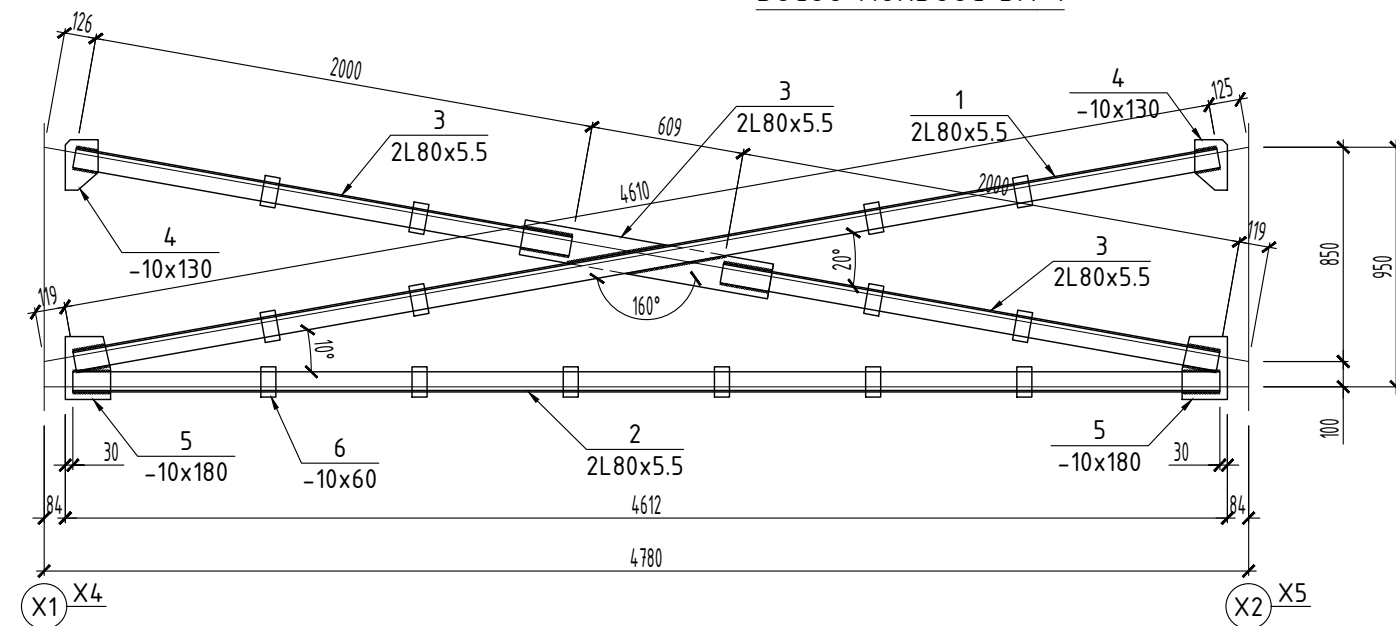
Масштаб: М1:60
Нийт хуудас: 14

Үе шат: АЗ
Огноо: 2024
Хуудас: ББ-11

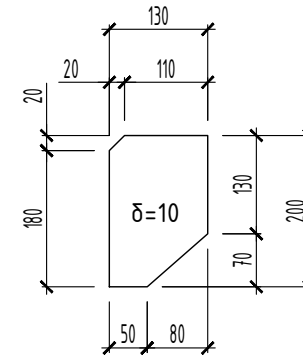
МЕТАЛЛ ДАМНУРУУ МДН-2



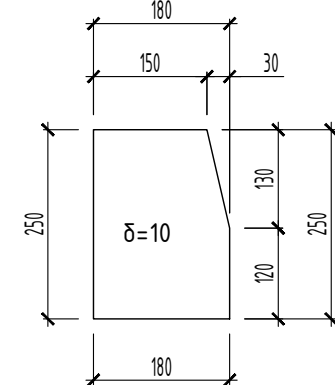
БОСОО ХОЛБООС БХ-1



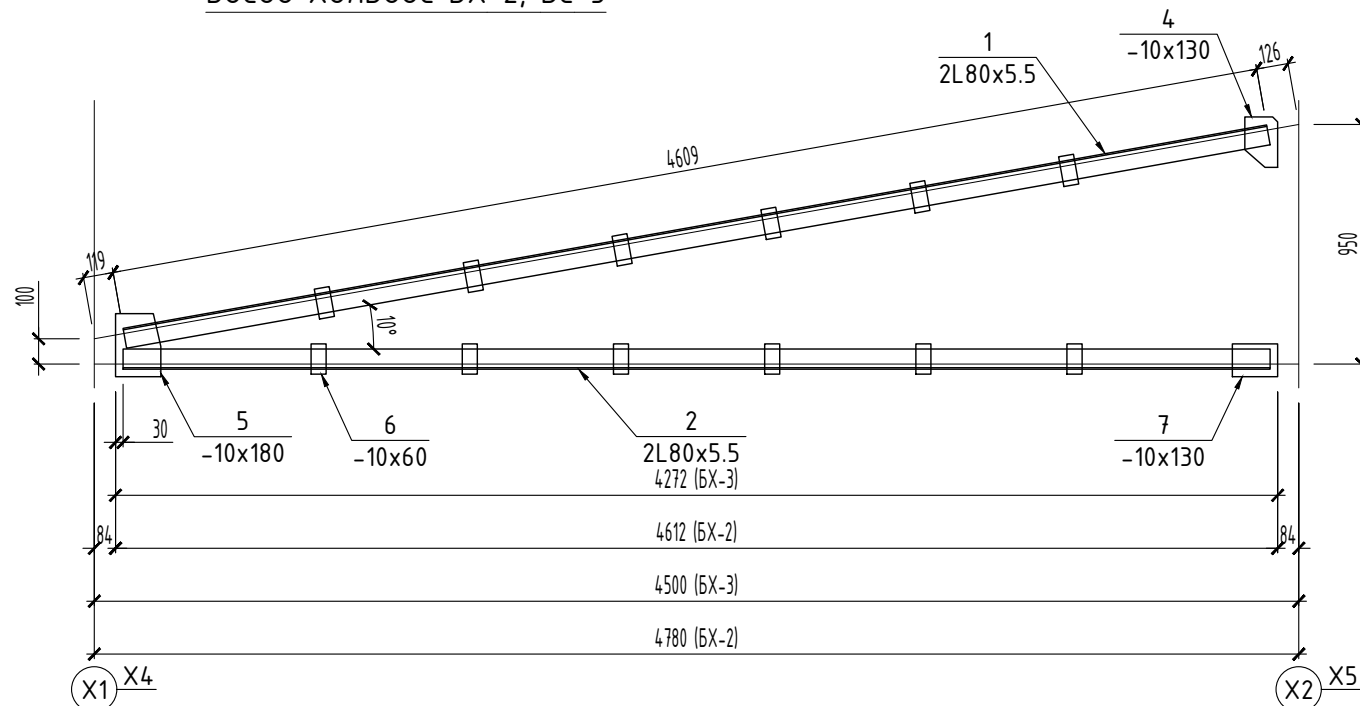
ПОЗ-4




ПОЗ-5



БОСОО ХОЛБООС БХ-2, БХ-3



ЦУТГАМАЛ ТӨМӨР БЕТОН ХИЙЦИЙН МАТЕРИАЛЫН ТОДОРХОЙЛОЛТ							
Позиц	Тэмдэглэгээ	Нэр			Тоо шир	Хүнд /кг/	
		Нэгж	Нийт	Нэгж		Нийт	
МЕТАЛЛА ДАМНУРУУ МДН-2							
1	ГОСТ 8239-72*	20а	С345	L = 8800	1	185.06	185.06
БОСОО ХОЛБООС БС-1							
1	ГОСТ 8509-86	L 80x5.5	С235	L = 4610	2	31.22	62.44
2	ГОСТ 8509-86	L 80x5.5	С235	L = 4550	2	30.81	61.63
3	ГОСТ 8509-86	L 80x5.5	С235	L = 2000	4	13.54	54.18
4	ГОСТ5781-82*	- 10x130	С235	L = 200	2	2.04	4.08
5	ГОСТ5781-82*	- 10x180	С235	L = 250	2	3.53	7.06
6	ГОСТ5781-82*	- 10x60	С235	L = 120	14	0.57	7.91
БОСОО ХОЛБООС БС-2							
1	ГОСТ 8509-86	L 80x5.5	С235	L = 4610	2	31.22	62.44
2	ГОСТ 8509-86	L 80x5.5	С235	L = 4550	2	30.81	61.63
4	ГОСТ5781-82*	- 10x130	С235	L = 200	1	2.04	2.04
5	ГОСТ5781-82*	- 10x180	С235	L = 250	1	3.53	3.53
6	ГОСТ5781-82*	- 10x60	С235	L = 120	12	0.57	6.78
7	ГОСТ5781-82*	- 10x130	С235	L = 180	1	1.84	1.84
БОСОО ХОЛБООС БС-3							
1	ГОСТ 8509-86	L 80x5.5	С235	L = 4330	2	29.32	58.65
2	ГОСТ 8509-86	L 80x5.5	С235	L = 4210	2	28.51	57.02
4	ГОСТ5781-82*	- 10x130	С235	L = 200	1	2.04	2.04
5	ГОСТ5781-82*	- 10x180	С235	L = 250	1	3.53	3.53
6	ГОСТ5781-82*	- 10x60	С235	L = 120	12	0.57	6.78
7	ГОСТ5781-82*	- 10x130	С235	L = 180	1	1.84	1.84



MANDAKH TOBER
констракшн

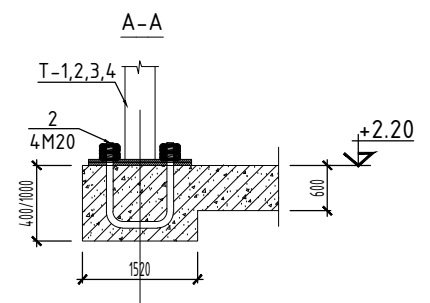
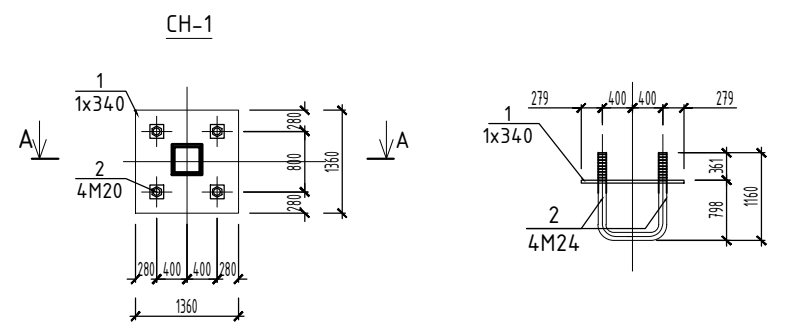
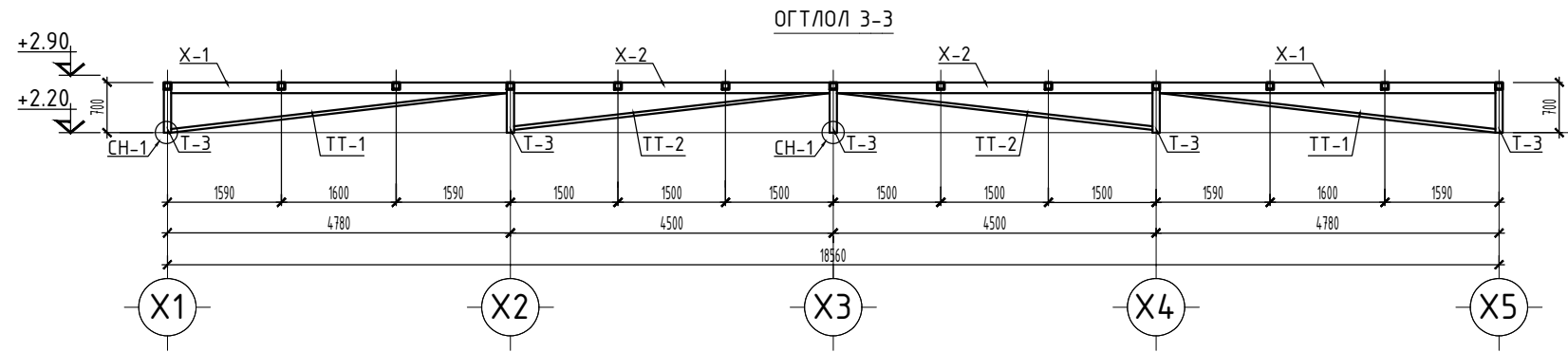
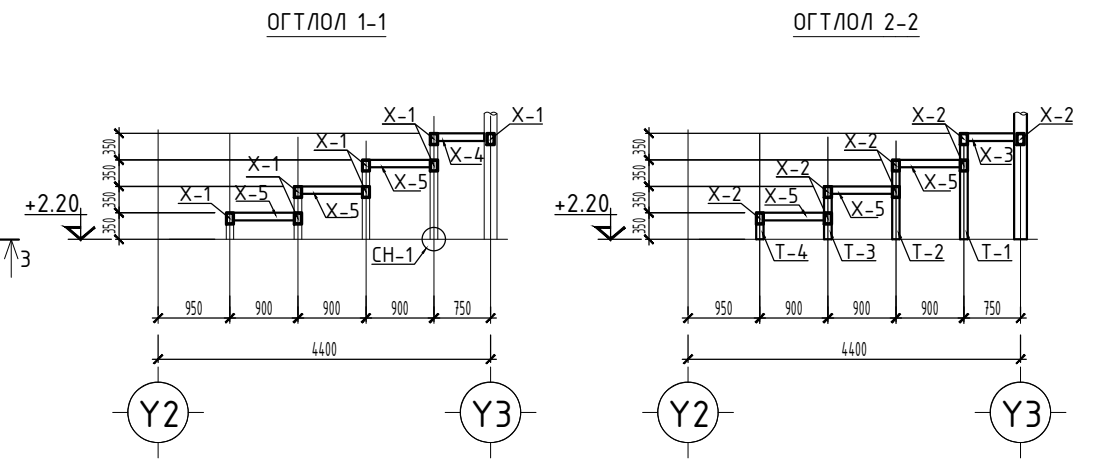
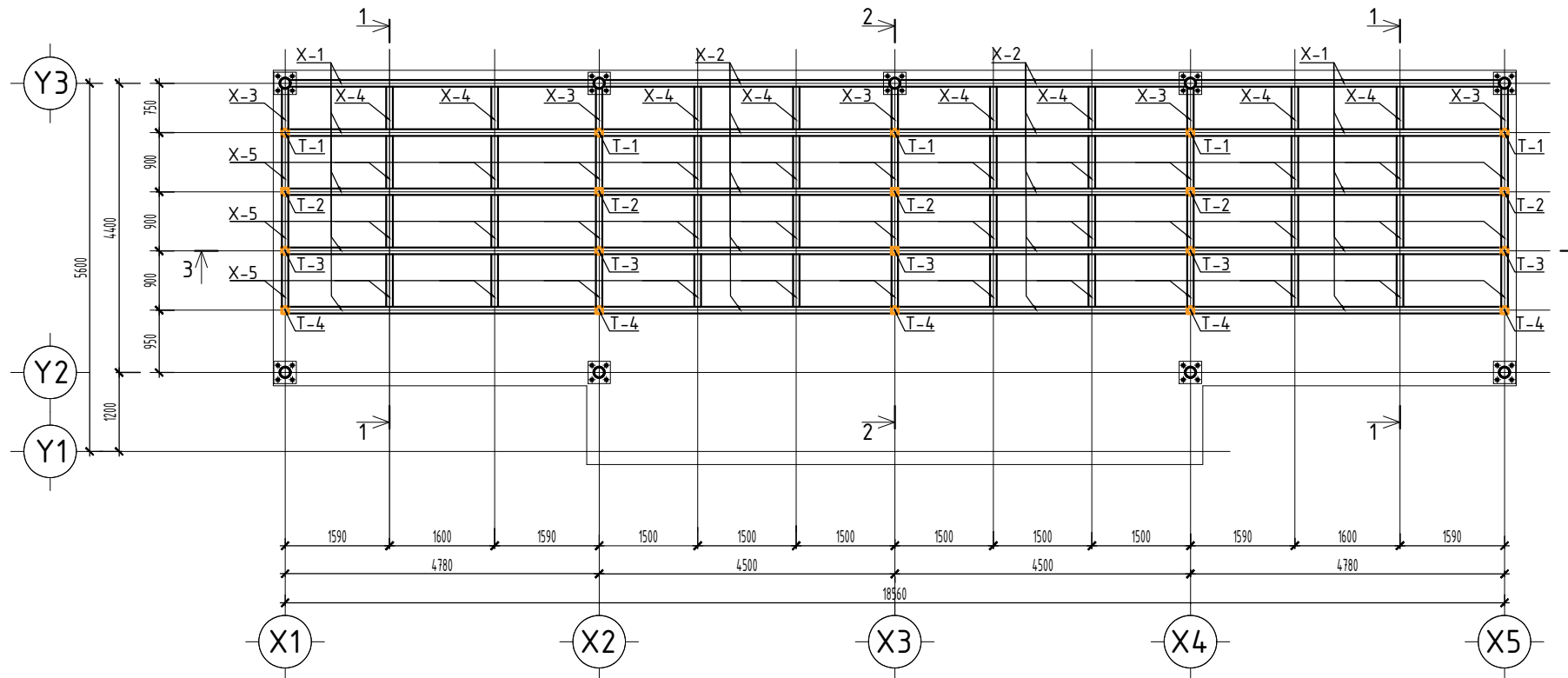
"НААДМЫН ТАЛБАЙ"-Н АЖИЛ
Өвөрхангай аймаг, Тарагт сум, 3-р баг.

МЕТАЛЛ ДАМНУРУУ МДН-2, БОСОО ХОЛБООС БХ-1, БХ-2, БХ-3

Инженер	<i>Д.Лхагвадорж</i>	ЕГ Шифр:	МТ-2024/09-177
Гүйцэтгэсэн	<i>Б.Батсоёмдо</i>	Масштаб:	М1:60
Шалгасан	<i>Д.Лхагвадорж</i>	Огноо:	2024
		ТГ Шифр:	-
		Хуудас:	14
		Хуудас:	ББ-12

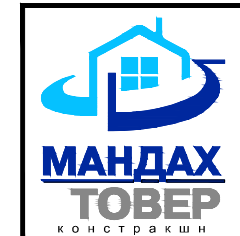
Үе шам: АЗ

ҮЗЭГЧИДИЙН СУУДАЛ-1-ИЙН РАМ



МЕТАЛЛ ХИЙЦИЙН МАТЕРИАЛЫН ТОДОРХОЙЛОЛТ								
Позиц	Тэмдэглэгээ	Нэр	Тоо шир	Хүнд /кг/				
				Нэгж	Нийт			
ҮЗЭГЧИДИЙН СУУДАЛ-1-ИЙН РАМ					1	3780.15	3780.15	
T-1	ГОСТ 30245-94	□ 100x100x3 C235 L= 1400	5	12.64	63.21			
T-2	ГОСТ 30245-94	□ 100x100x2.5 C235 L= 1050	5	9.48	47.41			
T-3	ГОСТ 30245-94	□ 40x40x2.5 C235 L= 700	5	6.32	31.61			
T-4	ГОСТ 30245-94	□ 40x40x2.5 C235 L= 350	5	3.16	15.80			
X-1	ГОСТ 30245-94	□ 100x150x6 C235 L= 4680	16	102.63	1642.12			
X-2	ГОСТ 30245-94	□ 100x150x6 C235 L= 4400	16	96.49	1543.87			
X-3	ГОСТ 30245-94	□ 100x100x4 C235 L= 630	5	5.69	28.44			
X-4	ГОСТ 30245-94	□ 100x100x4 C235 L= 650	8	5.87	46.96			
X-5	ГОСТ 30245-94	□ 100x100x4 C235 L= 800	39	7.22	281.74			
TT-1	ГОСТ 30245-94	□ 50x50x3 C235 L= 4725	2	20.36	40.73			
TT-2	ГОСТ 30245-94	□ 50x50x3 C235 L= 4440	2	19.14	38.27			
СУУЛГАХ НАРИЙВЧ СН-1				20	54.5292	1090.58		
1	ГОСТ 19903-74*	- 1x340 Q345 L= 340	2	11.96	23.91			
2	ГОСТ 5781-82*	φ 20 A240 L= 780	2	15.31	30.62			

Сүүлийн хэвлэсэн өгөгдөл: 2024/06/12
 Файлын нэр: ББ-Суурь-2024.06.12.dwg



"НААДМЫН ТАЛБАЙ"-Н АЖИЛ
 Өвөрхангай аймаг, Тарагт сум, 3-р баг.

ТӨВ АСРЫН ҮЗЭГЧИДИЙН СУУДАЛ

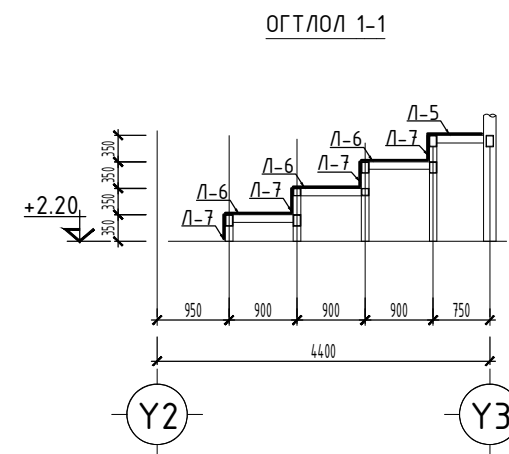
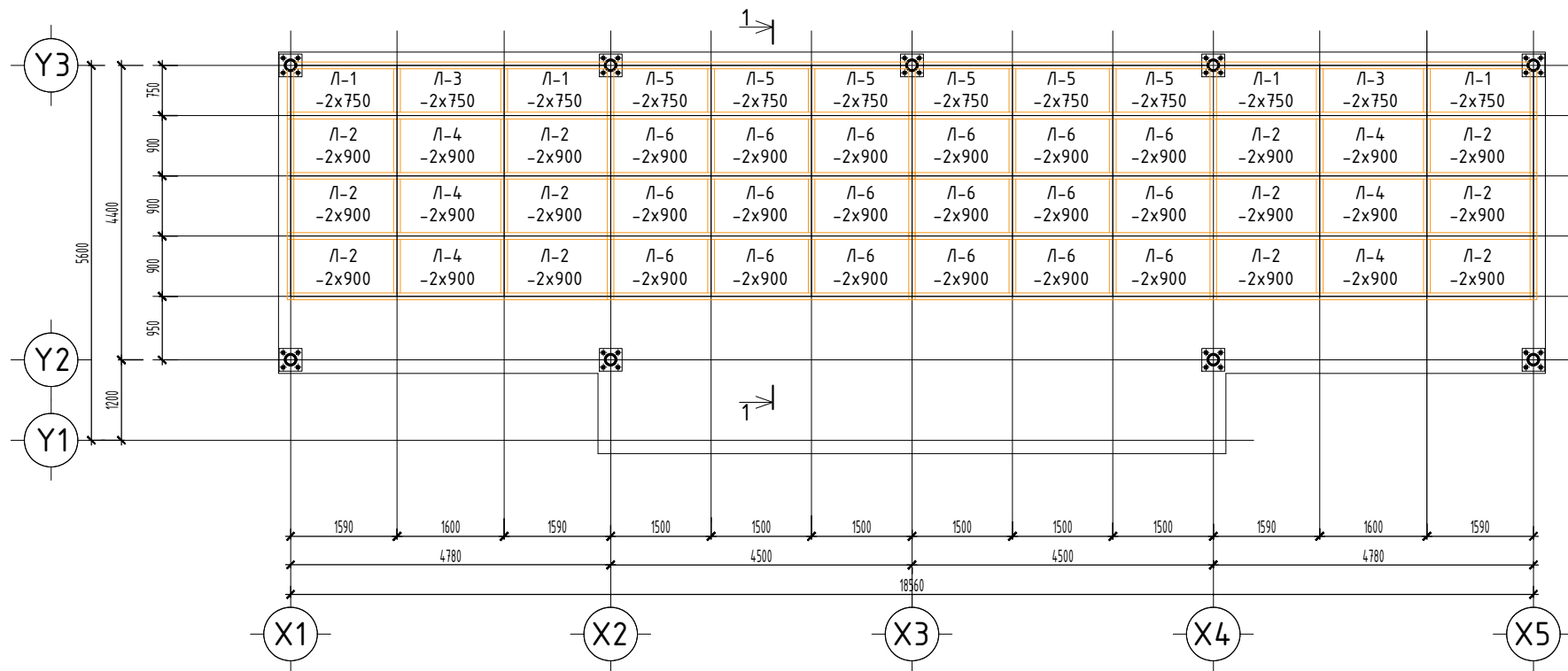
Инженер: Д.Лхагвадорж
 Гүйцэтгэсэн: Б.Батсөмбө
 Шалгасан: Д.Лхагвадорж

ЕГ Шифр: МТ-2024/09-177
 ТГ Шифр: -

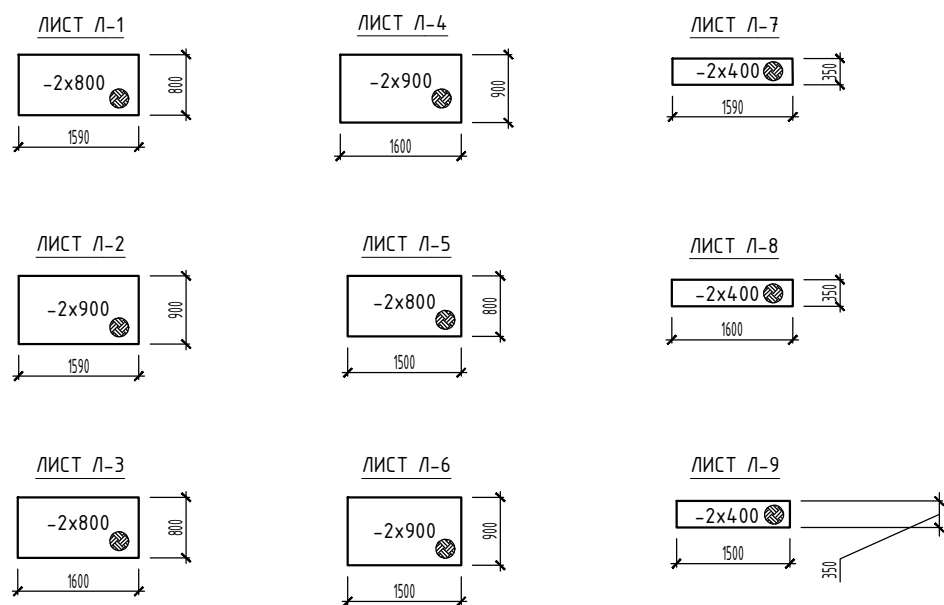
Масштаб: М1:100
 Нийт хуудас: 14


Ye шат: АЗ
 Огноо: 2024
 Хуудас: ББ-13

ҮЗЭГЧИДИЙН СУУДАЛ-1-ИЙН РАМ



МЕТАЛЛ ХИЙЦИЙН МАТЕРИАЛЫН ТОДОРХОЙЛОЛТ							
Позиц	Тэмдэглэгээ	Нэр			Тоо шир	Хүнд /кг/	
						Нэгж	Нийт
ҮЗЭГЧИДИЙН СУУДАЛ-2-ИЙН РАМ					1	323.36	323.36
Л-1	ГОСТ 19903-74	- 2x800	C235	L= 1590	4	14.98	59.91
Л-2	ГОСТ 8568-77	- 2x900	C235	L= 1590	12	12.48	149.78
Л-3	ГОСТ 19903-74	- 2x800	C235	L= 1600	2	12.56	25.12
Л-4	ГОСТ 19903-74	- 2x900	C235	L= 1600	6	10.05	60.29
Л-5	ГОСТ 19903-74	- 2x800	C235	L= 1500	6	4.71	28.26
Л-6	ГОСТ 8568-77	- 2x900	C235	L= 1500	18	11.78	211.95
Л-7	ГОСТ 19903-74	- 2x350	C235	L= 1590	16	12.48	199.70
Л-8	ГОСТ 19903-74	- 2x350	C235	L= 1600	8	10.05	80.38
Л-9	ГОСТ 19903-74	- 2x350	C235	L= 1500	24	4.71	113.04



	“НААДМЫН ТАЛБАЙ”-Н АЖИЛ Өвөрхангай аймаг, Тарагт сум, 3-р баг.			
	ТӨВ АСРЫН ҮЗЭГЧИДИЙН СУУДАЛ			Ye шат: А3
	Инженер	<i>Д.Лхагвадорж</i> Д.Лхагвадорж	ЕГ Шифр: МТ-2024/09-177	Масштаб: М1:100
	Гүйцэтгэсэн	<i>Б.Батсөмдө</i> Б.Батсөмдө	ТГ Шифр: -	Огноо: 2024
Шалгасан	<i>Д.Лхагвадорж</i> Д.Лхагвадорж	Нийт хуудас: 14	Хуудас: ББ-14	