

1	2	3	4	5	6	7	8
ХТ-1 МАЯГИЙН АЖЛЫН ЗУРГИЙН ЖАГСААЛТ							
Д.д	Зургийн нэр		Тайлбар				
1	Ерөнхий өгөгдөл. Тайлбар.						
2	Гүйцэтгэх ажлын тоо хэмжээ /эхлэл/.						
3	Гүйцэтгэх ажлын тоо хэмжээ /үргэлжлэл/.						
4	Гүйцэтгэх ажлын тоо хэмжээ /үргэлжлэл/.						
5	Гүйцэтгэх ажлын тоо хэмжээ /төгсгөл/. Буулгах ажлын тоо хэмжээ.						
6	Кабелийн хүснэгт /эхлэл/.						
7	Кабелийн хүснэгт /төгсгөл/. ХС-1 хуваарилах самбарын нэг шугамын бүдүүвч.						
8	12-МС-01 0.4кВ-н хуваарилах байгууламжийн нэг шугамын бүдүүвч.						
9	12-МС-02 0.4кВ-н хуваарилах байгууламжийн нэг шугамын бүдүүвч /эхлэл/.						
10	12-МС-02 0.4кВ-н хуваарилах байгууламжийн нэг шугамын бүдүүвч /төгсгөл/.						
11	12-МС-01, 12-МС-02 0.4кВ-н хуваарилах байгууламжийн суурилуулалт.						
12	+1.500, -2.100 түвшний хүчит төхөөрөмжийн байгуулалт.						
13	+10.500, +12.800 түвшний хүчит төхөөрөмжийн байгуулалт. Хэсэглэл.						
14	-0.855, -1.090 түвшний хүчит төхөөрөмжийн байгуулалт.						
15	-5.900, -7.500 түвшний хүчит төхөөрөмжийн байгуулалт.						
16	-0.350, -1.250, +6.750 түвшний хүчит төхөөрөмжийн байгуулалт.						
17	Огтлол 1-1, А-А, Б-Б. Кабелийн бүтээцийн хийц.						
18	Огтлол 2-2.						
19	Огтлол 3-3.						
20	Огтлол 4-4.						
21	Огтлол 5-5.						
22	Огтлол 6-6, В-В						

Тайлбар

- Уг зураг төслийг 2022 оны 08-р сарын 31-ний өдрийн Т22.0489-01 /2024-260-ХО/ тоот зураг төсөл боловсруулах даалгаврыг үндэслэн холбогдох норм дүрмийн дагуу хийж гүйцэтгэв.
- 3-р секцийн үндсэн флотмашинуудын холболтын хайрцаг болон удирдлагын товчлууруудыг зориулалтын тавцан дээр, цэвэрлэгээний флотмашинуудын холболтын хайрцаг болон удирдлагын товчлууруудыг флотмашинуудын дэргэд 1м-н өндөрт металл сууринд суурилуулна.
- Кабелийн хийцүүдийг суурилуулахдаа 11.04.140 ГБ зурагт үзүүлсэн металл хийцнүүдэд бэхэлнэ.
- Газардуулгыг Цахилгаан байгууламжийн дүрэм БД43-101-03*/12 (Бүлэг 1.6 Газардуулга ба цахилгааны аюулгүй байдлын хамгаалалтын арга хэмжээ)-н дагуу хийж гүйцэтгэнэ.

5. Бүх угсралтын ажлыг

- Цахилгаан байгууламжийн дүрэм /БД 43-101-03/,
- Цахилгаан техникийн ажил /БНБД 03.05.06.90/,
- Цахилгаан байгууламжийн ашиглалтын үед мөрдөх аюулгүй ажиллагааны дүрэм,
- Хэрэглэгчийн цахилгаан тоног төхөөрөмжийн техник ашиглалтын дүрмийн шаардлагын дагуу аюулгүй ажиллагааны арга хэмжээг ханган мэргэжлийн байгууллагаар хийлгэж гүйцэтгэнэ.

АЖЛЫН ЗУРГИЙН ҮНДСЭН БҮРДЛИЙН ЖАГСААЛТ							
Д.д	Зургийн нэр		Зургийн марк	Хуудас дугаар			
1	Үйлдвэрийн технологи, тоног төхөөрөмж /3-р секц/		ТХ				
2	Үйлдвэрийн технологи, тоног төхөөрөмж /2-р секц/		ТХ-1				
3	Үйлдвэрийн технологи, тоног төхөөрөмж		ТХ-2				
4	Технологийн ус, агаарын шугам хоолой /3-р секц/		ТХ-3				
5	Технологийн ус, агаарын шугам хоолой /2-р секц/		ТХ-4				
6	Барилга бүтээц		ББ-1				
7	Барилга бүтээц		ББ-2				
8	Барилга бүтээц		ББ-3				
9	Ган бүтээц		ГБ				
10	Ган бүтээц		ГБ-1				
11	Ган бүтээц		ГБ-2				
12	Ган бүтээц		ГБ-3				
13	Дэд өртөө		ДӨ				
14	Хүчит төхөөрөмж /3-р секц/		ХТ-1				
15	Хүчит төхөөрөмж /2-р секц/		ХТ-2				
16	Дотор гэрэлтүүлэг		ДГ				
17	Технологийн автоматжуулалт		ТА				

Зөвшөөрөлцсөн

"Эрдэнэт үйлдвэр" ТӨҮГ-н БҮ-н дарга

(Signature)
04.03.24 М.Омгон

"Эрдэнэт үйлдвэр" ТӨҮГ-н БҮ-н НБХ-н дарга

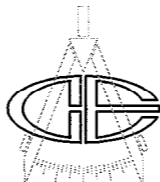
(Signature)
Т.Гэрэлт-Од

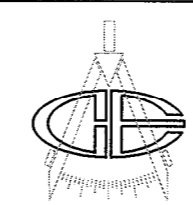
"Эрдэнэт үйлдвэр" ТӨҮГ-н БҮ-н Эрчим зүйн товчооны дарга

(Signature)
Ц.Намжилдорж

"Эрдэнэт үйлдвэр" ТӨҮГ-н БҮ-н НБХ-н ахлах цахилгаанчин

(Signature)
О.Бадмаараг

	"Эрдэнэт үйлдвэр" ТӨҮГ. Баяжуулах үйлдвэр. Нунтаглан Баяжуулах Хэсэг. Хам баяжуулалтын 2, 3-р секцийн шинэчлэл.				Ерөнхий өгөгдөл. Тайлбар.		Үе шат: А.3
	Захирал З.Е.И	<i>(Signature)</i> Д.Тамир	ЕГ Шифр: 11.04.140	Масштаб:	Огноо: 2024.02.27		
	Тэргүүлэх инж. Шалгасан	<i>(Signature)</i> Д.Болормаа	ТГ Шифр:	Зургийн дугаар: ХТ-1	Хуудас 1	Бүх 22	
	Гүйцэтгэсэн ЗТХ	<i>(Signature)</i> Ж.Батцэцэг					

1		2		3		4		5		6		7		8																															
ГҮЙЦЭТГЭХ АЖЛЫН ТОО ХЭМЖЭЭ							/эхлэл/	ГҮЙЦЭТГЭХ АЖЛЫН ТОО ХЭМЖЭЭ																																					
А	Д/а	Нэр	Маяг	Хэмж. нэгж	Тоо	Нэг бүрийн жин. кг	Тайлбар	Д/а	Нэр	Маяг	Хэмж. нэгж	Тоо	Нэг бүрийн жин. кг	Тайлбар	А																														
B	1	Угсралтын хавтан бүхий хананд ил суурилуулах 18 модультай төмөр хайрцаг. Хэмжээ: 265x310x120, IP54		ш дүрдэл	1	5,4	ХС-1. Угсралтын хэрэгслийн хамт	18	0,66кВ хүртэлх хүчдэлтэй, ПВХ тусгаарлагчтай, зэс голтой, экрантай, 3x70+1x35мм ² хүчний кабелийн дотор зориулалттай төгсгөлийн муфт 25÷70мм ² , L=165мм /төгсгөвчтэй/		ш	24	1,2		B																														
		- Оролтонд: Гурван фазын автомат таслуур ~380В, Ixэв=16А	МСВ	ш	1	0,309		19	0,66кВ хүртэлх хүчдэлтэй, ПВХ тусгаарлагчтай, зэс голтой, экрантай, 3x35+1x16мм ² хүчний кабелийн дотор зориулалттай төгсгөлийн муфт 4÷35мм ² , L=100мм /төгсгөвчтэй/		ш	72	1,0																																
		- Шугаманд: Нэг фазын автомат таслуур ~220В, Ixэв=16А, ангиалал С	МСВ	ш	8	0,103		20	Зэс кабелийн төгсгөвч, ф6мм ²		ш	16																																	
C		- Цэнэг шавхагч Uхэв=400V, Iтэх=60кА, Iхэв=40кА, Uр<2,0кV	ОПС1-В/4	ш	1	0,412		21	Ган хоолой ф100 /угсралтын хэрэгслийн хамт/		м	110	12,15		C																														
	2	1кВ, кабелийн холболтын төмөр хайрцаг. /угсралтын хэрэгслийн хамт/ Хэмжээ: 600x400x300мм, IP65		ш	11	26		22	Мөн адил: ф80		м	35	8,34																																
	3	1кВ хүртэлх хүчдэлтэй, ПВХ тусгаарлагчтай, хөнгөн цагаан голтой, хүчний кабель: 3x150+1x70мм ²	АВВГ	м	1500	2,195		23	Мөн адил: ф50		м	100	4,88																																
D	4	0,66кВ хүртэлх хүчдэлтэй, ПВХ тусгаарлагчтай, хөнгөн цагаан голтой, хүчний кабель: 3x50+1x25мм ²	АВВГ	м	450	0,869		24	Мөн адил: ф32		м	10	3,09		D																														
	5	1кВ хүртэлх хүчдэлтэй, резинен тусгаарлагчтай, зэс голтой, уян, хүчний кабель: 3x120+1x70мм ²	КГ	м	120	5,54		25	Мөн адил: ф20		м	155	1,66																																
	6	0,66кВ хүртэлх хүчдэлтэй, резинен тусгаарлагчтай, зэс голтой, уян, хүчний кабель: 3x35+1x16мм ²	КГ	м	40	1,77		26	ПВХ тусгаарлагчтай, төмөр уян хоолой ф100. IP67	РЗ-ЦПнз-LS	м	25	2,04																																
E	7	0,66кВ хүртэлх хүчдэлтэй, ПВХ тусгаарлагчтай, зэс голтой, экрантай, хүчний кабель: 3x70+1x35мм ²	ВВГэ	м	310	2,95		27	Мөн адил: ф80		м	5	1,51		E																														
	8	Мөн адил: 3x35+1x16мм ²	ВВГэ	м	610	1,93		28	Мөн адил: ф50		м	40	0,533																																
	9	Мөн адил: 3x2,5мм ²	ВВГэ	м	130	0,39		29	Мөн адил: ф20		м	20	0,156																																
F	10	0,66кВ хүртэлх хүчдэлтэй, ПВХ тусгаарлагчтай, зэс голтой, экрантай, кабель: 4x6мм ²	КВВГэ	м	110	0,346		30	Мөн адил: ф15		м	25	0,124		F																														
	11	0,66кВ хүртэлх хүчдэлтэй, ПВХ тусгаарлагчтай, зэс голтой, кабель: 4x4мм ²	КВВГ	м	260	0,244		31	Ган хоолой, төмөр уян хоолойн холбогч ф100		ш	24																																	
	12	0,66кВ хүртэлх хүчдэлтэй, ПВХ тусгаарлагчтай, зэс голтой, кабель: 4x2,5мм ²	КВВГ	м	450	0,244		32	Мөн адил: ф80		ш	4																																	
G	13	Зэс голтой, ПВХ тусгаарлагчтай, экрантай, хяналт удирдлагын кабель: 7x1,5мм ²	КВВГэ	м	2040	0,191		33	Мөн адил: ф20		ш	15			G																														
	14	1кВ хүртэлх хүчдэлтэй, ПВХ тусгаарлагчтай, хөнгөн цагаан голтой 3x150+1x70мм ² хүчний кабелийн дотор зориулалттай төгсгөлийн муфт 120÷240мм ² , L=220мм /төгсгөвчтэй/		ш	72	1,8		34	Төмөр уян хоолойн төгсгөвч ф100		ш	24																																	
	15	0,66кВ хүртэлх хүчдэлтэй, ПВХ тусгаарлагчтай, хөнгөн цагаан голтой 3x50+1x25мм ² хүчний кабелийн дотор зориулалттай төгсгөлийн муфт 25÷70мм ² , L=165мм /төгсгөвчтэй/		ш	30	1,2		35	Мөн адил: ф80		ш	2																																	
H	16	1кВ хүртэлх хүчдэлтэй, резинен тусгаарлагчтай, зэс голтой, уян 3x120+1x70мм ² хүчний кабелийн дотор зориулалттай төгсгөлийн муфт 50÷150мм ² , L=215мм /төгсгөвчтэй/		ш	72	1,6		36	Мөн адил: ф50		ш	16			H																														
	17	0,66кВ хүртэлх хүчдэлтэй, резинен тусгаарлагчтай, зэс голтой, уян 3x35+1x16мм ² хүчний кабелийн дотор зориулалттай төгсгөлийн муфт 25÷70мм ² , L=165мм /төгсгөвчтэй/		ш	30	1,2		37	Мөн адил: ф20		ш	15																																	
								38	Мөн адил: ф15		ш	15																																	
								Гүйцэтгэх ажлын тоо хэмжээний үргэлжлэлийг хуудас №3-с хар.																																					
								 <p>"Эрдэнэт үйлдвэр" ТӨҮГ. Баяжуулах үйлдвэр. Нунтаглан Баяжуулах Хэсэг. Хам баяжуулалтын 2, 3-р секцийн шинэчлэл.</p> <p>Гүйцэтгэх ажлын тоо хэмжээ /эхлэл/. Ye шам: А.3</p> <table border="1"> <tr> <td>Захирал</td> <td>Д.Тамир</td> <td>ЕГ Шифр:</td> <td>11.04.140</td> <td>Масштаб:</td> <td>Огноо:</td> </tr> <tr> <td>З.Е.И</td> <td>Т.Намсрайсүрэн</td> <td>ТГ Шифр:</td> <td></td> <td>Зургийн дугаар:</td> <td>Хуудас</td> </tr> <tr> <td>Тэргүүлэх инж.</td> <td>Д.Болормаа</td> <td></td> <td></td> <td>ХТ-1</td> <td>Бүх</td> </tr> <tr> <td>Шалгасан</td> <td>Д.Болормаа</td> <td></td> <td></td> <td>2</td> <td>22</td> </tr> <tr> <td>Гүйцэтгэсэн</td> <td>Ж.Батцэцэг</td> <td></td> <td></td> <td></td> <td></td> </tr> </table>								Захирал	Д.Тамир	ЕГ Шифр:	11.04.140	Масштаб:	Огноо:	З.Е.И	Т.Намсрайсүрэн	ТГ Шифр:		Зургийн дугаар:	Хуудас	Тэргүүлэх инж.	Д.Болормаа			ХТ-1	Бүх	Шалгасан	Д.Болормаа			2	22	Гүйцэтгэсэн	Ж.Батцэцэг				
Захирал	Д.Тамир	ЕГ Шифр:	11.04.140	Масштаб:	Огноо:																																								
З.Е.И	Т.Намсрайсүрэн	ТГ Шифр:		Зургийн дугаар:	Хуудас																																								
Тэргүүлэх инж.	Д.Болормаа			ХТ-1	Бүх																																								
Шалгасан	Д.Болормаа			2	22																																								
Гүйцэтгэсэн	Ж.Батцэцэг																																												
1		2		3		4		5		6		7		8		A.3																													

1		2		3		4		5		6		7		8	
ГҮЙЦЭТГЭХ АЖЛЫН ТОО ХЭМЖЭЭ							/үргэлжлэл/		ГҮЙЦЭТГЭХ АЖЛЫН ТОО ХЭМЖЭЭ						
Д/д	Нэр	Маяг	Хэмж. нэгж	Тоо	Нэг бүрийн жин. кг	Тайлбар	Д/д	Нэр	Маяг	Хэмж. нэгж	Тоо	Нэг бүрийн жин. кг	Тайлбар		
43	Мөн адил: ф20		ш	470			67	Баруун эргэлттэй шилжвэртэй кабелийн хийц	НЛЗРп 400/200x100-1,2	ш	3	3,1			
44	Кабелийн хийц 400x100-1,2-3000-ОЦ						68	Баруун эргэлттэй шилжвэртэй кабелийн төмөр хайрцаг	ЛПМЗРп 400/200x100-1,2	ш	1	3,48			
45	Кабелийн түгжээтэй тавиур. L=3000мм	НЛЗ 400x100-1,2	ш	39	10,29		69	Баруун эргэлттэй шилжвэртэй кабелийн хийцийн түгжээтэй маг	КЛЗРп 400/200-1,0	ш	4	4,2			
46	Кабелийн түгжээтэй төмөр хайрцаг. L=3000мм	ЛПМЗ 400x100-1,2	ш	13	16,65		70	45° хэвтээ эргэлтийн кабелийн хийц	НЛЗУ 400x100-1,2-45°	ш	3	3,21			
47	Кабелийн түгжээтэй тавиурын маг. L=3000мм	КЛЗ 400-1,0	ш	52	10,23		71	45° хэвтээ эргэлтийн кабелийн төмөр хайрцаг	ЛПМЗУ 400x100-1,2-45°	ш	1	3,03			
48	Кабелийн тавиурын тулц. L=444мм	К1163ц	ш	156	0,68		72	45° хэвтээ эргэлтийн кабелийн хийцийн түгжээтэй маг	НЛЗУ 400x100-1,2-45°	ш	4	2,66			
49	Кабелийн тавиурын тулгуур. L=1200мм	К1153ц	ш	9	2,07		73	Кабелийн тавиурын тулгуур тогтоогч	К1157ц	ш	100	0,17			
50	Кабелийн босоо тавиурын тулгуур. L=1200мм	КВ8	ш	4	2,15		74	Кабелийн тавиур холбогч. L=200мм	СУТ1,2ОЦ	ш	152	0,34			
51	Кабелийн тавиурын тулгуур. L=1500мм	КВ1	ш	22	2,96		75	Кабелийн тавиурын нугасан холбогч. L=250мм	СШ-ОЦ	ш	32	0,24			
52	Кабелийн тавиурын тулгуур. L=2000мм	КВ1	ш	8	3,66		76	Кабелийн тулц дээр тавиур тогтоогч	НЛ-ПР	ш	304	0,21			
53	90° доошоо эргэлтийн кабелийн хийц	НЛЗС 400x100-1,2-90°	ш	3	2,89		77	Холбогч иж бүрдэл /болт+гайк+шайба/	КС8x20	иж бүрдэл	820	0,01	Цаурдсан		
54	90° доошоо эргэлтийн кабелийн төмөр хайрцаг	ЛПМЗС 400x100-1,2-90°	ш	1	3,29		78	Кабелийн хийц 200x100-1,2-3000-ОЦ /фм-№33 дээд/							
55	90° доошоо эргэлтийн кабелийн хийцийн түгжээтэй маг	КЛЗС 400-1,0-90°	ш	4	3,04		79	Кабелийн түгжээтэй тавиур. L=3000мм	НЛЗ 200x100-1,2	ш	30	8,94			
56	90° дээшээ эргэлтийн кабелийн хийц	НЛЗП 400x100-1,2-90°	ш	3	2,57		80	Кабелийн түгжээтэй төмөр хайрцаг. L=3000мм	ЛПМЗ 200x100-1,2	ш	10	9,39			
57	90° дээшээ эргэлтийн кабелийн төмөр хайрцаг	ЛПМЗП 400x100-1,2-90°	ш	1	3,81	Цаурдсан	81	Кабелийн түгжээтэй тавиурын маг. L=3000мм	КЛЗ 400-1,0	ш	40	5,52			
58	90° дээшээ эргэлтийн кабелийн хийцийн түгжээтэй маг	КЛЗП 400-1,0-90°	ш	4	3,04		82	Кабелийн тавиурын тулц. L=264мм	К1161ц	ш	92	0,31			
59	Т хэлбэрийн кабелийн хийц	НЛЗТ 400x100-1,2	ш	9	4,42		83	Кабелийн тавиурын тулгуур. L=1200мм	К1153ц	ш	21	2,07			
60	Т хэлбэрийн кабелийн төмөр хайрцаг	ЛПМЗТ 400x100-1,2	ш	3	7,09		84	Кабелийн босоо тавиурын тулгуур. L=1200мм	КВ1-1200	ш	2	2,26			
61	Т хэлбэрийн кабелийн хийцийн түгжээтэй маг	КЛЗТ 400-1,0	ш	12	6,1		85	Кабелийн тавиурын тулгуур. L=2000мм	КВ8-2000	ш	8	3,48			
62	Т хэлбэрийн шилжвэртэй кабелийн хийц	НЛЗТ 400/200x100-1,2	ш	3	4,34		86	Кабелийн тавиурын тулгуур тогтоогч	К1157ц	ш	63	0,08			
63	Т хэлбэрийн шилжвэртэй төмөр хайрцаг	ЛПМЗТ 400/200x100-1,2	ш	1	3,13		87	90° доошоо эргэлтийн кабелийн хийц	НЛЗС 200x100-1,2-90°	ш	3	2,11			
64	Т хэлбэрийн шилжвэртэй кабелийн хийцийн түгжээтэй маг	КЛЗТ 400/200-1,0	ш	4	4,6		88	90° доошоо эргэлтийн кабелийн төмөр хайрцаг	ЛПМЗС 200x100-1,2-90°	ш	1	2,51			
65	Зүүн эргэлттэй шилжвэртэй кабелийн хийц	НЛЗРл 400/200x100-1,2	ш	6	3,1		Гүйцэтгэх ажлын тоо хэмжээний үргэлжлэлийг хуудас №4-с хар.								
66	Зүүн эргэлттэй шилжвэртэй кабелийн төмөр хайрцаг	ЛПМЗРл 400/200x100-1,2	ш	2	3,48		"Эрдэнэт үйлдвэр" ТӨҮГ. Баяжуулах үйлдвэр. Нунтаглан Баяжуулах Хэсэг. Хам баяжуулалтын 2, 3-р секцийн шинэчлэл.								
							Гүйцэтгэх ажлын тоо хэмжээ /үргэлжлэл/.							Үе шат: А.3	
							Захирал Д.Тамир		ЕГ Шифр: 11.04.140	Масштаб:		Огноо: 2024.02.27			
							З.Е.И Т.Намсрайсүрэн		ТГ Шифр:		Хуудас Бүх				
							Тэргүүлэх инж. Д.Болормаа		Зургийн дугаар: ХТ-1		3 22				
							Шалгасан Д.Болормаа								
							Гүйцэтгэсэн Ж.Батцэцэг								
							"Эрдэнэт үйлдвэр" ТӨҮГ ЗТХ								

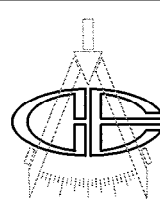
1		2		3		4		5		6		7		8	
ГҮЙЦЭТГЭХ АЖЛЫН ТОО ХЭМЖЭЭ							/үргэлжлэл/	ГҮЙЦЭТГЭХ АЖЛЫН ТОО ХЭМЖЭЭ							
А	Д/д	Нэр	Маяг	Хэмж. нэгж	Тоо	Нэг бүрийн жин. кг	Тайлбар	А	Д/д	Нэр	Маяг	Хэмж. нэгж	Тоо	Нэг бүрийн жин. кг	Тайлбар
B	89	90° доошоо эргэлтийн кабелийн хийцийн түгжээтэй таг	КЛЗС 200-1,0-90°	ш	4		Цайрдсан	Цайрдсан		Кабелийн хийц 200x100-1,2-3000-ОЦ /фм-№31/					
	90	90° дээшээ эргэлтийн кабелийн хийц	НЛЗП 200x100-1,2-90°	ш	3	1,87			114	Кабелийн түгжээтэй тавиур. L=3000мм	НЛЗ 200x100-1,2	ш	27	8,94	
	91	90° дээшээ эргэлтийн кабелийн төмөр хайрцаг	ЛПМЭП 200x100-1,2-90°	ш	1	2,33			115	Кабелийн түгжээтэй төмөр хайрцаг. L=3000мм	ЛПМЭ 200x100-1,2	ш	9	9,39	
C	92	90° дээшээ эргэлтийн кабелийн хийцийн түгжээтэй таг	КЛЗП 200-1,0-90°	ш	4				116	Кабелийн түгжээтэй тавиурны таг. L=3000мм	КЛЗ 400-1,0	ш	36	5,52	
	93	Кабелийн тавиурын тулгуур тогтоогч	К1157ц	ш	32	0,17			117	Кабелийн тавиурын тулц. L=264мм	К1161ц	ш	72	0,31	
	94	Кабелийн тавиур холбогч. L=200мм	СУТ1,2ОЦ	ш	64	0,34			118	Кабелийн тавиурын тулгуур. L=1200мм	К1153ц	ш	16	2,07	
D	95	Кабелийн тавиурын нугасан холбогч. L=250мм	СШ-ОЦ	ш	32	0,24			119	Кабелийн тавиурын тулгуур. L=1200мм	КВ1-1200	ш	2	2,26	
	96	Кабелийн тулц дээр тавиур тогтоогч	НЛ-ПР	ш	184	0,21			120	Кабелийн босоо тавиурын тулгуур. L=1200мм	КВ8-1200	ш	12	2,15	
	97	Холбогч иж бүрдэл /болт+гайк+шайба/	КС8x20	иж бүрдэл	410	0,01			121	90° доошоо эргэлтийн кабелийн хийц	НЛЗС 200x100-1,2-90°	ш	3	2,11	
E	98	Кабелийн тавиурын төгсгөвч. L=200мм	ЗТ-200x100-1,2	ш	4	0,24			122	90° доошоо эргэлтийн кабелийн төмөр хайрцаг	ЛПМЭС 200x100-1,2-90°	ш	1	2,51	
		Кабелийн хийц 200x100-1,2-3000-ОЦ /фм-№33 доод/							123	90° доошоо эргэлтийн кабелийн хийцийн түгжээтэй таг	КЛЗС 200-1,0-90°	ш	4	0,91	
	99	Кабелийн түгжээтэй тавиур. L=3000мм	НЛЗ 200x100-1,2	ш	18	8,94			124	90° дээшээ эргэлтийн кабелийн хийц	НЛЗП 200x100-1,2-90°	ш	3	1,87	
F	100	Кабелийн түгжээтэй төмөр хайрцаг. L=3000мм	ЛПМЭ 200x100-1,2	ш	9	9,39			125	90° дээшээ эргэлтийн кабелийн төмөр хайрцаг	ЛПМЭП 200x100-1,2-90°	ш	1	2,33	
	101	Кабелийн түгжээтэй тавиурны таг. L=3000мм	КЛЗ 400-1,0	ш	27	5,52	126	90° дээшээ эргэлтийн кабелийн хийцийн түгжээтэй таг	КЛЗП 200-1,0-90°	ш	4	0,91			
	102	Кабелийн тавиурын тулц. L=264мм	К1161ц	ш	75	0,31	127	Кабелийн тавиурын тулгуур тогтоогч	К1157ц	ш	48	0,17			
G	103	Кабелийн тавиурын тулгуур. L=1200мм	К1153ц	ш	24	2,07	128	Кабелийн тавиур холбогч. L=200мм	СУТ1,2ОЦ	ш	82	0,34			
	104	90° доошоо эргэлтийн кабелийн хийц	НЛЗС 200x100-1,2-90°	ш	6	2,11	129	Кабелийн тавиурын нугасан холбогч. L=250мм	СШ-ОЦ	ш	16	0,24			
	105	90° доошоо эргэлтийн кабелийн төмөр хайрцаг	ЛПМЭС 200x100-1,2-90°	ш	3	2,51	130	Кабелийн тулц дээр тавиур тогтоогч	НЛ-ПР	ш	144	0,21			
H	106	90° доошоо эргэлтийн кабелийн хийцийн түгжээтэй таг	КЛЗС 200-1,0-90°	ш	9	0,91	131	Холбогч иж бүрдэл /болт+гайк+шайба/	КС8x20	иж бүрдэл	456	0,01			
	107	90° дээшээ эргэлтийн кабелийн хийц	НЛЗП 200x100-1,2-90°	ш	6	1,87	132	Кабелийн тавиурын төгсгөвч. L=200мм	ЗТ-200x100-1,2	ш	8	0,24			
	108	90° дээшээ эргэлтийн кабелийн төмөр хайрцаг	ЛПМЭП 200x100-1,2-90°	ш	3	2,33	Гүйцэтгэх ажлын тоо хэмжээний үргэлжлэлийг хуудас №5-с хар.								
I	109	90° дээшээ эргэлтийн кабелийн хийцийн түгжээтэй таг	КЛЗП 200-1,0-90°	ш	9	0,91	<div style="display: flex; justify-content: space-between; align-items: flex-start;"> <div style="text-align: center;">  <p>"Эрдэнэт үйлдвэр" ТӨҮГ ЗТХ</p> </div> <div style="text-align: center;"> <p>"Эрдэнэт үйлдвэр" ТӨҮГ. Баяжуулах үйлдвэр. Нунтаглан Баяжуулах Хэсэг. Хам баяжуулалтын 2, 3-р секцийн шинэчлэл.</p> <p>Гүйцэтгэх ажлын тоо хэмжээ /үргэлжлэл/.</p> <p>Захирал Д.Тамир З.Е.И Т.Намсрайсүрэн Тэргүүлэх инж. Д.Болормаа Шалгасан Д.Болормаа Гүйцэтгэсэн Ж.Батцэцэг</p> </div> <div style="text-align: center;"> <p>Үе шат: А.3</p> <p>Огноо: 2024.02.27</p> <p>Хуудас: 4 Бүх: 22</p> </div> </div>								
	110	Кабелийн тавиурын тулгуур тогтоогч	К1157ц	ш	72	0,17									
	111	Кабелийн тавиур холбогч. L=200мм	СУТ1,2ОЦ	ш	90	0,34									
	112	Кабелийн тулц дээр тавиур тогтоогч	НЛ-ПР	ш	150	0,21									
	113	Холбогч иж бүрдэл /болт+гайк+шайба/	КС8x20	иж бүрдэл	360	0,01									

Table with columns 1-12. Title: КАБЕЛИЙН ХҮСНЭГТ /эхлэл/. Content: Cable specifications for various equipment including analyzers, pumps, and control systems.

Table with columns 1-12. Title: КАБЕЛИЙН ХҮСНЭГТ /үргэлжлэл/. Content: Continuation of cable specifications for pumps, motors, and control systems.

Кабелийн хүснэгтийн үргэлжлэлийг хуудас №7-с хар.

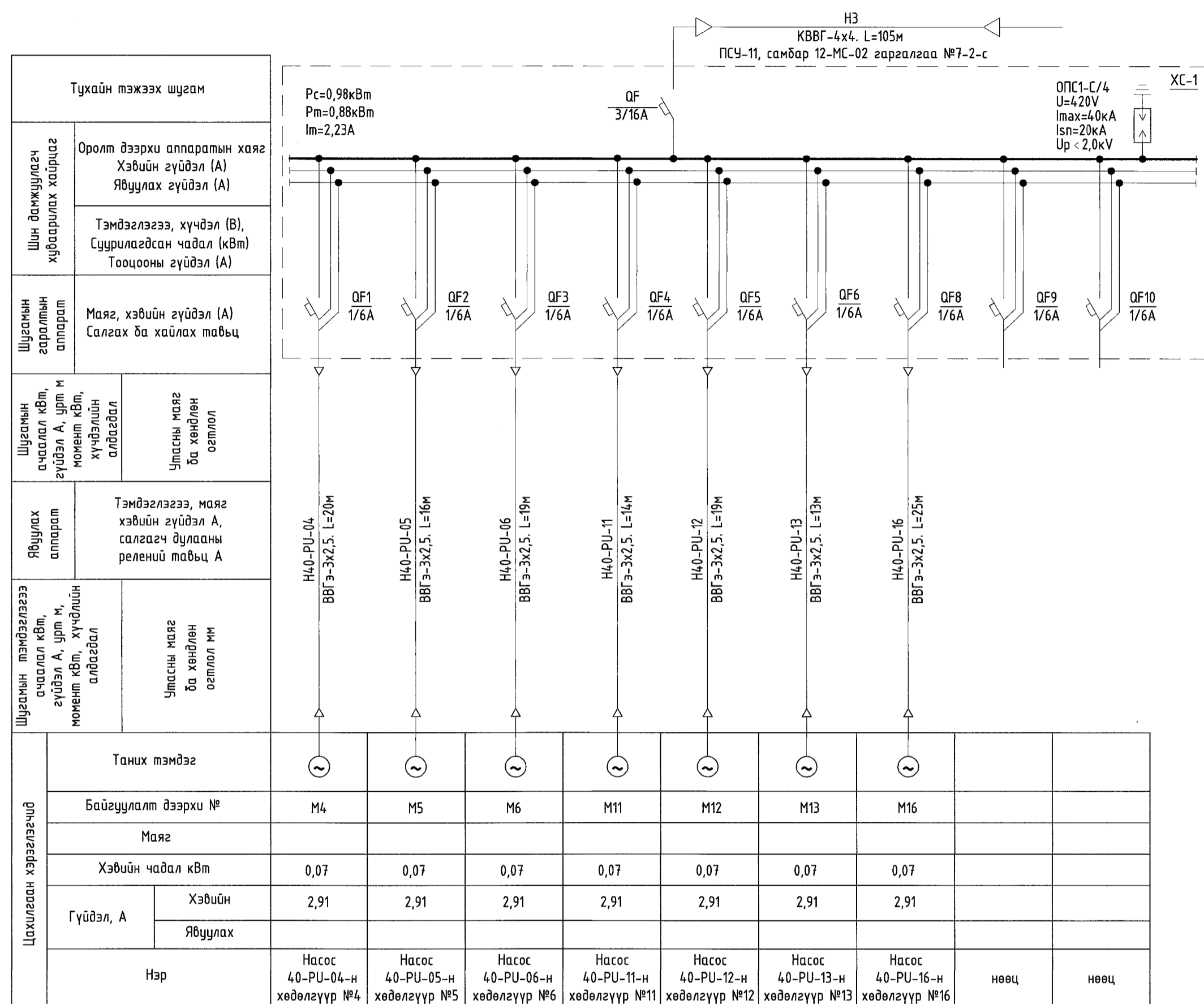
Official stamp and signature block. Includes logos and handwritten signatures for 'Эрдэнэт үйлдвэр' ТӨҮГ. Fields for date and document number are present.

КАБЕЛИЙН ХҮСНЭГТ

/төгсгөл/

Д/а	Эхлэл	Төгсгөл	Явуулах хоолой			Утас, кабель		
			Төмөр хоолой, хуванцар хоолой	Уян	Уян	Маяг	Судасны тоо ба осллол	Урт, м
0,4кВ-н хуваарилах байгууламж ПСЧ-11-н самбар 12-МС-02-н II секц. /төгсгөл/								
Хяналт, удирдлагын кабель								
0,4кВ-н хуваарилах байгууламж ПСЧ-11-н самбар 12-МС-01-н I секц.								
К31-FC-01	0,4кВ-н хуваарилах байгууламж 12-МС-01-н гаргалгаа №2-1	Үндсэн флотмашин 31-FC-01-н удирдлагын товчлуур SB31-1	ту	20	2	КВВГэ	7x1,5	165
К31-FC-02	0,4кВ-н хуваарилах байгууламж 12-МС-01-н гаргалгаа №2-2	Үндсэн флотмашин 31-FC-02-н удирдлагын товчлуур SB31-2	ту	20	2	КВВГэ	7x1,5	173
К31-FC-03	0,4кВ-н хуваарилах байгууламж 12-МС-01-н гаргалгаа №2-3	Үндсэн флотмашин 31-FC-03-н удирдлагын товчлуур SB31-3	ту	20	2	КВВГэ	7x1,5	180
0,4кВ-н хуваарилах байгууламж ПСЧ-11-н самбар 12-МС-01-н II секц.								
К32-FC-01	0,4кВ-н хуваарилах байгууламж 12-МС-01-н гаргалгаа №6-1	Үндсэн флотмашин 32-FC-01-н удирдлагын товчлуур SB32-1	ту	20	2	КВВГэ	7x1,5	125
К32-FC-02	0,4кВ-н хуваарилах байгууламж 12-МС-01-н гаргалгаа №6-2	Үндсэн флотмашин 32-FC-02-н удирдлагын товчлуур SB32-2	ту	20	2	КВВГэ	7x1,5	133
К32-FC-03	0,4кВ-н хуваарилах байгууламж 12-МС-01-н гаргалгаа №6-3	Үндсэн флотмашин 32-FC-03-н удирдлагын товчлуур SB32-3	ту	20	2	КВВГэ	7x1,5	145
0,4кВ-н хуваарилах байгууламж ПСЧ-11-н самбар 12-МС-02-н I секц.								
К33-FC-01	0,4кВ-н хуваарилах байгууламж 12-МС-02-н гаргалгаа №1-1	Цэвэрлэгээний флотмашин 33-FC-01-н удирдлагын товчлуур SB33-1	э	20	6	КВВГэ	7x1,5	80
К33-FC-02	0,4кВ-н хуваарилах байгууламж 12-МС-02-н гаргалгаа №1-2	Цэвэрлэгээний флотмашин 33-FC-02-н удирдлагын товчлуур SB33-2	э	20	6	КВВГэ	7x1,5	86
К33-FC-03	0,4кВ-н хуваарилах байгууламж 12-МС-02-н гаргалгаа №1-3	Цэвэрлэгээний флотмашин 33-FC-03-н удирдлагын товчлуур SB33-3	э	20	6	КВВГэ	7x1,5	92
К31-PU-81	0,4кВ-н хуваарилах байгууламж 12-МС-02-н гаргалгаа №2-1	Насос 31-PU-81-н удирдлагын товчлуур SB81	э	20	3	КВВГэ	7x1,5	110
К33-PU-85	0,4кВ-н хуваарилах байгууламж 12-МС-02-н гаргалгаа №2-2	Насос 33-PU-85-н удирдлагын товчлуур SB85	э	20	5	КВВГэ	7x1,5	75
К33-PU-83	0,4кВ-н хуваарилах байгууламж 12-МС-02-н гаргалгаа №2-3	Насос 33-PU-83-н удирдлагын товчлуур SB83	э	20	4	КВВГэ	7x1,5	85
К31-PU-89	0,4кВ-н хуваарилах байгууламж 12-МС-02-н гаргалгаа №2-4	Насос 31-PU-89-н удирдлагын товчлуур SB89	э	20	4	КВВГэ	7x1,5	90
0,4кВ-н хуваарилах байгууламж ПСЧ-11-н самбар 12-МС-02-н II секц.								
К33-FC-04	0,4кВ-н хуваарилах байгууламж 12-МС-02-н гаргалгаа №6-1	Цэвэрлэгээний флотмашин 33-FC-04-н удирдлагын товчлуур SB33-4	э	20	6	КВВГэ	7x1,5	90
К33-FC-05	0,4кВ-н хуваарилах байгууламж 12-МС-02-н гаргалгаа №6-2	Цэвэрлэгээний флотмашин 33-FC-05-н удирдлагын товчлуур SB33-5	э	20	6	КВВГэ	7x1,5	95
К31-PU-82	0,4кВ-н хуваарилах байгууламж 12-МС-02-н гаргалгаа №6-4	Насос 31-PU-82-н удирдлагын товчлуур SB82	э	20	3	КВВГэ	7x1,5	110
К33-PU-86	0,4кВ-н хуваарилах байгууламж 12-МС-02-н гаргалгаа №6-5	Насос 33-PU-86-н удирдлагын товчлуур SB86	э	20	5	КВВГэ	7x1,5	55
К33-PU-84	0,4кВ-н хуваарилах байгууламж 12-МС-02-н гаргалгаа №6-6	Насос 33-PU-84-н удирдлагын товчлуур SB84	э	20	4	КВВГэ	7x1,5	77
К31-PU-90	0,4кВ-н хуваарилах байгууламж 12-МС-02-н гаргалгаа №7-1	Насос 31-PU-90-н удирдлагын товчлуур SB90	э	20	4	КВВГэ	7x1,5	70

ХС-1 хуваарилах самбарын нэг шугамын бүдүүвч



"Эрдэнэт үйлдвэр" ТӨҮГ. Баяжуулах үйлдвэр.
Нунтаглан Баяжуулах Хэсэг. Хам-баяжуулалтын 2, 3-р секцийн шинэчлэл.

Кабелийн хүснэгт /төгсгөл/ ХС-1 хуваарилах самбарын нэг шугамын бүдүүвч. Үе шат: А.3

Захирагч З.Е.И	Д.Тамир	ЕГ Шифр: 11.04.140	Масштаб:	Огноо: 2024.02.27
Тэргүүлэх инж. Шалгаасан Гүйцэтгэсэн	Т.Намсрайсүрэн Д.Болормаа Д.Болормаа Ж.Батцэцэг	ТГ Шифр:	Зургийн дугаар: ХТ-1	Хуудас: 7 Бүх: 22