

ХТ-2 МАЯГИЙН АЖЛЫН ЗУРГИЙН ЖАГСААЛТ

Д.д	Зургийн нэр	Тайлбар
1	Ерөнхий өгөгдөл. Тайлбар.	
2	Гүйцэтгэх ажлын тоо хэмжээ /эхлэл/.	
3	Гүйцэтгэх ажлын тоо хэмжээ /үргэлжлэл/.	
4	Гүйцэтгэх ажлын тоо хэмжээ /үргэлжлэл/.	
5	Гүйцэтгэх ажлын тоо хэмжээ /төгсгөл/. Буулгах ажлын тоо хэмжээ.	
6	Кабелийн хүснэгт /эхлэл/.	
7	Кабелийн хүснэгт /төгсгөл/. ХС-2 хуваарилах самбарын нэг шугамын бүдүүвч.	
8	12-МС-01 0.4кВ-н хуваарилах байгууламжийн нэг шугамын бүдүүвч.	
9	12-МС-02 0.4кВ-н хуваарилах байгууламжийн нэг шугамын бүдүүвч /эхлэл/.	
10	12-МС-02 0.4кВ-н хуваарилах байгууламжийн нэг шугамын бүдүүвч /төгсгөл/.	
11	12-МС-01, 12-МС-02 0.4кВ-н хуваарилах байгууламжийн суурилуулалт.	
12	+1.500, -2.100 түвшний хүчит төхөөрөмжийн байгуулалт.	
13	+10.500, +12.800 түвшний хүчит төхөөрөмжийн байгуулалт. Хэсэглэл.	
14	-0.855, -1.090 түвшний хүчит төхөөрөмжийн байгуулалт.	
15	-5.900, -7.500 түвшний хүчит төхөөрөмжийн байгуулалт.	
16	-0.350, -1.250, +6.750 түвшний хүчит төхөөрөмжийн байгуулалт.	
17	Огтлол 1-1, А-А, Б-Б. Кабелийн бүтээцийн хийц.	
18	Огтлол 2-2.	
19	Огтлол 3-3.	
20	Огтлол 4-4.	
21	Огтлол 5-5.	
22	Огтлол 6-6, В-В	

Тайлбар

- Уг зураг төслийг 2022 оны 08-р сарын 31-ний өдрийн Т22.0489-01 /2024-260-ХО/ тоот зураг төсөл боловсруулах даалгаврыг үндэслэн холбогдох норм дүрмийн дагуу хийж гүйцэтгэв.
- 2-р секцийн үндсэн флотмашинуудын холболтын хайрцаг болон удирдлагын товчлууруудыг зориулалтын тавцан дээр, цэвэрлэгээний флотмашинуудын холболтын хайрцаг болон удирдлагын товчлууруудыг флотмашинуудын дэргэд 1м-н өндөрт металл сууринд суурилуулна.
- Кабелийн хийцүүдийг суурилуулахдаа 11.04.140 ГБ зурагт үзүүлсэн металл хийцнүүдэд дэхэлнэ.  
4. Газардуулгыг Цахилгаан байгууламжийн дүрэм БД43-101-03\*/12 (Бүлэг 1.6 Газардуулга ба цахилгааны аюулгүй байдлын хамгаалалтын арга хэмжээ)-н дагуу хийж гүйцэтгэнэ.
- Бүх угсралтын ажлыг
  - Цахилгаан байгууламжийн дүрэм /БД 43-101-03/,
  - Цахилгаан техникийн ажил /БНБД 03.05.06.90/,
  - Цахилгаан байгууламжийн ашиглалтын үед мөрдөх аюулгүй ажиллагааны дүрэм,
  - Хэрэглэгчийн цахилгаан моног төхөөрөмжийн техник ашиглалтын дүрмийн шаардлагын дагуу аюулгүй ажиллагааны арга хэмжээг ханган мэргэжлийн байгууллагаар хийлгэж гүйцэтгэнэ.

АЖЛЫН ЗУРГИЙН ҮНДСЭН БҮРДЛИЙН ЖАГСААЛТ

Д.д	Зургийн нэр	Зургийн марк	Хуудас дугаар
1	Үйлдвэрийн технологи, моног төхөөрөмж /3-р секц/	ТХ	
2	Үйлдвэрийн технологи, моног төхөөрөмж /2-р секц/	ТХ-1	
3	Үйлдвэрийн технологи, моног төхөөрөмж	ТХ-2	
4	Технологийн ус, агаарын шугам хоолой /3-р секц/	ТХ-3	
5	Технологийн ус, агаарын шугам хоолой /2-р секц/	ТХ-4	
6	Барилга бүтээц	ББ-1	
7	Барилга бүтээц	ББ-2	
8	Барилга бүтээц	ББ-3	
9	Ган бүтээц	ГБ	
10	Ган бүтээц	ГБ-1	
11	Ган бүтээц	ГБ-2	
12	Ган бүтээц	ГБ-3	
13	Дэд өртөө	ДӨ	
14	Хүчит төхөөрөмж /3-р секц/	ХТ-1	
15	Хүчит төхөөрөмж /2-р секц/	ХТ-2	
16	Дотор гэрэлтүүлэг	ДГ	
17	Технологийн автоматжуулалт	ТА	

Зөвшөөрөлцсөн

"Эрдэнэт үйлдвэр" ТӨҮГ-н БҮ-н дарга

*М.Омгон*  
М.Омгон

"Эрдэнэт үйлдвэр" ТӨҮГ-н БҮ-н НБХ-н дарга

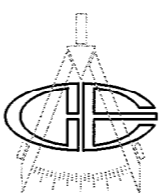
*Т.Гэрэлт-Од*  
Т.Гэрэлт-Од

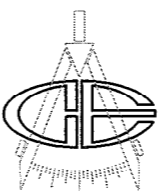
"Эрдэнэт үйлдвэр" ТӨҮГ-н БҮ-н Эрчим зүйн товчооны дарга


*Ц.Намжилдорж*  
Ц.Намжилдорж

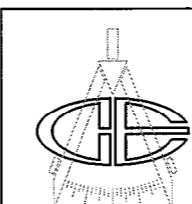
"Эрдэнэт үйлдвэр" ТӨҮГ-н БҮ-н НБХ-н ахлах цахилгаанчин

*О.Бадмаараг*  
О.Бадмаараг

	"Эрдэнэт үйлдвэр" ТӨҮГ Баяжуулах үйлдвэр. Нунтаглан Баяжуулах Хэсэг. Хам баяжуулалтын 2, 3-р секцийн шинэчлэл.				Үе шат:	A.3
	Ерөнхий өгөгдөл. Тайлбар.				Огноо:	2024.02.27
	Захирал З.Е.И Тэргүүлэх инж.	<i>Д.Тамир</i> Д.Тамир <i>Т.Намсрайсүрэн</i> Т.Намсрайсүрэн <i>Д.Болормаа</i> Д.Болормаа	ЕГ Шифр: 11.04.140	Масштаб:	Огноо:	2024.02.27
"Эрдэнэт үйлдвэр" ТӨҮГ ЗТХ	Шалгасан Гүйцэтгэсэн	<i>Д.Болормаа</i> Д.Болормаа <i>Ж.Батцэцэг</i> Ж.Батцэцэг	ТГ Шифр:	Зургийн дугаар:	Хуудас	Бүх
				ХТ-2	1	22

1		2		3		4		5		6		7		8																										
ГҮЙЦЭТГЭХ АЖЛЫН ТОО ХЭМЖЭЭ							/эхлэл/	ГҮЙЦЭТГЭХ АЖЛЫН ТОО ХЭМЖЭЭ																																
А	Д/а	Нэр	Маяг	Хэмж. нэгж	Тоо	Нэг бүрийн жин. кг	Тайлбар	Д/а	Нэр	Маяг	Хэмж. нэгж	Тоо	Нэг бүрийн жин. кг	Тайлбар	А																									
B	1	Угсралтын хавтан бүхий хананд ил суурилуулах 18 модультай төмөр хайрцаг. Хэмжээ: 265x310x120, IP54		иж бүрдэл	1	5,4	ХС-1. Угсралтын хэрэгслийн хамт	18	0,66кВ хүртэлх хүчдэлтэй, ПВХ тусгаарлагчтай, зэс голтой, экрантай, 3x70+1x35мм <sup>2</sup> хүчний кабелийн дотор зориулалттай төгсгөлийн муфт 25÷70мм <sup>2</sup> , L=165мм /төгсгөвчтэй/		ш	24	1,2		B																									
		- Оролтонд: Гурван фазын автомат таслуур ~380В, Iхэв=16А	МСВ	ш	1	0,309		19	0,66кВ хүртэлх хүчдэлтэй, ПВХ тусгаарлагчтай, зэс голтой, экрантай, 3x35+1x16мм <sup>2</sup> хүчний кабелийн дотор зориулалттай төгсгөлийн муфт 4÷35мм <sup>2</sup> , L=100мм /төгсгөвчтэй/		ш	72	1,0																											
		- Шугаманд: Нэг фазын автомат таслуур ~220В, Iхэв=16А, ангиалал С	МСВ	ш	8	0,103		20	Зэс кабелийн төгсгөвч, фбмм <sup>2</sup>		ш	16																												
C	2	1кВ, кабелийн холболтын төмөр хайрцаг. /угсралтын хэрэгслийн хамт/ Хэмжээ: 600x400x300мм, IP65		ш	11	26		21	Ган хоолой ф100 /угсралтын хэрэгслийн хамт/		м	110	12,15		C																									
	3	1кВ хүртэлх хүчдэлтэй, ПВХ тусгаарлагчтай, хөнгөн цагаан голтой, хүчний кабель: 3x150+1x70мм <sup>2</sup>	АВВГ	м	1500	2,195		22	Мөн адил: ф80		м	35	8,34																											
	4	0,66кВ хүртэлх хүчдэлтэй, ПВХ тусгаарлагчтай, хөнгөн цагаан голтой, хүчний кабель: 3x50+1x25мм <sup>2</sup>	АВВГ	м	450	0,869		23	Мөн адил: ф50		м	100	4,88																											
D	5	1кВ хүртэлх хүчдэлтэй, резинен тусгаарлагчтай, зэс голтой, уян, хүчний кабель: 3x120+1x70мм <sup>2</sup>	КГ	м	120	5,54		24	Мөн адил: ф32		м	10	3,09		D																									
	6	0,66кВ хүртэлх хүчдэлтэй, резинен тусгаарлагчтай, зэс голтой, уян, хүчний кабель: 3x35+1x16мм <sup>2</sup>	КГ	м	40	1,77		25	Мөн адил: ф20		м	155	1,66																											
	7	0,66кВ хүртэлх хүчдэлтэй, ПВХ тусгаарлагчтай, зэс голтой, экрантай, хүчний кабель: 3x70+1x35мм <sup>2</sup>	ВВГэ	м	310	2,95		26	ПВХ тусгаарлагчтай төмөр уян хоолой ф100. IP67	РЗ-ЦПнг-LS	м	25	2,04																											
E	8	Мөн адил: 3x35+1x16мм <sup>2</sup>	ВВГэ	м	610	1,93		27	Мөн адил: ф80		м	5	1,51		E																									
	9	Мөн адил: 3x2,5мм <sup>2</sup>	ВВГэ	м	140	1,93		28	Мөн адил: ф50		м	40	0,533																											
	10	0,66кВ хүртэлх хүчдэлтэй, ПВХ тусгаарлагчтай, зэс голтой, экрантай, кабель: 4x6мм <sup>2</sup>	КВВГэ	м	100	0,346		29	Мөн адил: ф20		м	20	0,156																											
F	11	0,66кВ хүртэлх хүчдэлтэй, ПВХ тусгаарлагчтай, зэс голтой, кабель: 4x4мм <sup>2</sup>	КВВГ	м	260	0,244		30	Мөн адил: ф15		м	26	0,124		F																									
	12	0,66кВ хүртэлх хүчдэлтэй, ПВХ тусгаарлагчтай, зэс голтой, кабель: 4x2,5мм <sup>2</sup>	КВВГ	м	450	0,017		31	Ган хоолой, төмөр уян хоолойн холбогч ф100		ш	24																												
	13	Зэс голтой, экрантай, ПВХ тусгаарлагчтай, хяналт удирдлагын кабель: 7x1,5мм <sup>2</sup>	КВВГэ	м	2040	0,191		32	Мөн адил: ф80		ш	4																												
A	14	1кВ хүртэлх хүчдэлтэй, ПВХ тусгаарлагчтай, хөнгөн цагаан голтой 3x150+1x70мм <sup>2</sup> хүчний кабелийн дотор зориулалттай төгсгөлийн муфт 120÷240мм <sup>2</sup> , L=220мм /төгсгөвчтэй/		ш	72	1,8		33	Мөн адил: ф20		ш	15			A																									
	15	0,66кВ хүртэлх хүчдэлтэй, ПВХ тусгаарлагчтай, хөнгөн цагаан голтой 3x50+1x25мм <sup>2</sup> хүчний кабелийн дотор зориулалттай төгсгөлийн муфт 25÷70мм <sup>2</sup> , L=165мм /төгсгөвчтэй/		ш	30	1,2		34	Төмөр уян хоолойн төгсгөвч ф100		ш	24																												
	16	1кВ хүртэлх хүчдэлтэй, резинен тусгаарлагчтай, зэс голтой, уян 3x120+1x70мм <sup>2</sup> хүчний кабелийн дотор зориулалттай төгсгөлийн муфт 50÷150мм <sup>2</sup> , L=215мм /төгсгөвчтэй/		ш	72	1,6		35	Мөн адил: ф80		ш	2																												
A.3	17	0,66кВ хүртэлх хүчдэлтэй, резинен тусгаарлагчтай, зэс голтой, уян 3x35+1x16мм <sup>2</sup> хүчний кабелийн дотор зориулалттай төгсгөлийн муфт 25÷70мм <sup>2</sup> , L=165мм /төгсгөвчтэй/		ш	30	1,2		36	Мөн адил: ф50		ш	16			A.3																									
								37	Мөн адил: ф20		ш	15																												
								Гүйцэтгэх ажлын тоо хэмжээний үргэлжлэлийг хуудас №3-с хар.																																
								 <p>"Эрдэнэт үйлдвэр" ТӨҮГ. Баяжуулах үйлдвэр. Нунтаглан Баяжуулах Хэсэг. Хам баяжуулалтын 2, 3-р секцийн шинэчлэл.</p> <p>Гүйцэтгэх ажлын тоо хэмжээ /эхлэл/.</p> <p>Ye шат: А.3</p> <table border="1"> <tr> <td>Захирал</td> <td>Д.Тамир</td> <td>ЕГ Шифр:</td> <td>Масштаб:</td> <td>Огноо:</td> </tr> <tr> <td>З.Е.И</td> <td>Т.Намсрайсүрэн</td> <td>11.04.140</td> <td></td> <td>2024.02.27</td> </tr> <tr> <td>Тэргүүлэх инж.</td> <td>Д.Болормаа</td> <td>ТГ Шифр:</td> <td>Зургийн дугаар:</td> <td>Хуудас</td> </tr> <tr> <td>Шалгасан</td> <td>Д.Болормаа</td> <td></td> <td>ХТ-2</td> <td>2</td> </tr> <tr> <td>Гүйцэтгэсэн</td> <td>Ж.Батцэцэг</td> <td></td> <td></td> <td>22</td> </tr> </table>								Захирал	Д.Тамир	ЕГ Шифр:	Масштаб:	Огноо:	З.Е.И	Т.Намсрайсүрэн	11.04.140		2024.02.27	Тэргүүлэх инж.	Д.Болормаа	ТГ Шифр:	Зургийн дугаар:	Хуудас	Шалгасан	Д.Болормаа		ХТ-2	2	Гүйцэтгэсэн	Ж.Батцэцэг			22
Захирал	Д.Тамир	ЕГ Шифр:	Масштаб:	Огноо:																																				
З.Е.И	Т.Намсрайсүрэн	11.04.140		2024.02.27																																				
Тэргүүлэх инж.	Д.Болормаа	ТГ Шифр:	Зургийн дугаар:	Хуудас																																				
Шалгасан	Д.Болормаа		ХТ-2	2																																				
Гүйцэтгэсэн	Ж.Батцэцэг			22																																				

1		2		3		4		5		6		7		8																
ГҮЙЦЭТГЭХ АЖЛЫН ТОО ХЭМЖЭЭ						/үргэлжлэл/		ГҮЙЦЭТГЭХ АЖЛЫН ТОО ХЭМЖЭЭ																						
Д/д	Нэр	Маяг	Хэмж. нэгж	Тоо	Нэг бүрийн жин. кг	Тайлбар		Д/д	Нэр	Маяг	Хэмж. нэгж	Тоо	Нэг бүрийн жин. кг	Тайлбар																
43	Мөн адил: ф20		ш	470				67	Баруун эргэлттэй шилжвэртэй кабелийн хийц	НЛЗРн 400/200x100-1,2	ш	3	3,1																	
44	Кабелийн хийц 400x100-1,2-3000-0Ц							68	Баруун эргэлттэй шилжвэртэй кабелийн төмөр хайрцаг	ЛПМЗРн 400/200x100-1,2	ш	1	3,48																	
45	Кабелийн түгжээтэй тавиур. L=3000мм	НЛЗ 400x100-1,2	ш	45	10,29			69	Баруун эргэлттэй шилжвэртэй кабелийн хийцийн түгжээтэй таг	КЛЗРн 400/200-1,0	ш	4	4,2																	
46	Кабелийн түгжээтэй тавиурын таг. L=3000мм	ЛПМЗ 400x100-1,2	ш	15	16,65			70	45° хэвтээ эргэлтийн кабелийн хийц	НЛЗУ 400x100-1,2-45°	ш	12	3,21																	
47	Кабелийн тавиурын тулц. L=444мм	КЛЗ 400-1,0	ш	60	10,23			71	45° хэвтээ эргэлтийн кабелийн төмөр хайрцаг	ЛПМЗУ 400x100-1,2-45°	ш	4	3,03																	
48	Кабелийн тавиурын тулгуур. L=1200мм	К1163ц	ш	180	0,68			72	45° хэвтээ эргэлтийн кабелийн хийцийн түгжээтэй таг	НЛЗУ 400x100-1,2-45°	ш	16	2,66																	
49	Кабелийн доосо тавиурын тулгуур. L=1200мм	К1153ц	ш	9	2,07			73	Кабелийн тавиурын тулгуур тогтоогч	К1157ц	ш	100	0,17																	
50	Кабелийн тавиурын тулгуур. L=1500мм	КВ8	ш	4	2,15			74	Кабелийн тавиур холбогч. L=200мм	СУТ1,20Ц	ш	200	0,34																	
51	Кабелийн тавиурын тулгуур. L=2000мм	КВ1	ш	35	2,96			75	Кабелийн тавиурын нугасан холбогч. L=250мм	СШ-0Ц	ш	40	0,24																	
52	90° доошоо эргэлтийн кабелийн хийц	КВ1	ш	8	3,66			76	Кабелийн тулц дээр тавиур тогтоогч	НЛ-ПР	ш	360	0,21																	
53	90° доошоо эргэлтийн кабелийн төмөр хайрцаг	НЛЗС 400x100-1,2-90°	ш	3	2,89			77	Холбогч уж бүрдэл /болт+гайк+шайба/	КС8x20	уж бүрдэл	960	0,01	Цаурдсан																
54	90° доошоо эргэлтийн кабелийн хийцийн түгжээтэй таг	ЛПМЗС 400x100-1,2-90°	ш	1	3,29			78	Кабелийн хийц 200x100-1,2-3000-0Ц /фм-№33 дээд/																					
55	90° дээшээ эргэлтийн кабелийн хийц	КЛЗС 400-1,0-90°	ш	4	3,04			79	Кабелийн түгжээтэй тавиур. L=3000мм	НЛЗ 200x100-1,2	ш	30	8,94																	
56	90° дээшээ эргэлтийн кабелийн төмөр хайрцаг	ЛПМЗП 400x100-1,2-90°	ш	3	2,57	Цаурдсан		80	Кабелийн түгжээтэй төмөр хайрцаг. L=3000мм	ЛПМЗ 200x100-1,2	ш	10	9,39																	
57	90° дээшээ эргэлтийн кабелийн хийцийн түгжээтэй таг	КЛЗП 400-1,0-90°	ш	4	3,04			81	Кабелийн түгжээтэй тавиурын таг. L=3000мм	КЛЗ 400-1,0	ш	40	5,52																	
58	T хэлбэрийн кабелийн хийц	НЛЗТ 400x100-1,2	ш	9	4,42			82	Кабелийн тавиурын тулц. L=264мм	К1161ц	ш	92	0,31																	
59	T хэлбэрийн кабелийн төмөр хайрцаг	ЛПМЗТ 400x100-1,2	ш	3	7,09			83	Кабелийн тавиурын тулгуур. L=1200мм	К1153ц	ш	21	2,07																	
60	T хэлбэрийн кабелийн хийцийн түгжээтэй таг	КЛЗТ 400-1,0	ш	12	6,1			84	Кабелийн доосо тавиурын тулгуур. L=1200мм	КВ1-1200	ш	2	2,26																	
61	T хэлбэрийн шилжвэртэй кабелийн хийц	КЛЗТ 400-1,0	ш	12	6,1			85	Кабелийн тавиурын тулгуур. L=2000мм	КВ8-2000	ш	8	3,48																	
62	T хэлбэрийн шилжвэртэй төмөр хайрцаг	НЛЗТ 400/200x100-1,2	ш	3	4,34			86	Кабелийн тавиурын тулгуур тогтоогч	К1157ц	ш	63	0,08																	
63	T хэлбэрийн шилжвэртэй кабелийн хийцийн түгжээтэй таг	ЛПМЗТ 400/200x100-1,2	ш	1	3,13			87	90° доошоо эргэлтийн кабелийн хийц	НЛЗС 200x100-1,2-90°	ш	3	2,11																	
64	Зүүн эргэлттэй шилжвэртэй кабелийн хийц	КЛЗТ 400/200-1,0	ш	4	4,6			88	90° доошоо эргэлтийн кабелийн төмөр хайрцаг	ЛПМЗС 200x100-1,2-90°	ш	1	2,51																	
65	Зүүн эргэлттэй шилжвэртэй кабелийн төмөр хайрцаг	НЛЗРл 400/200x100-1,2	ш	6	3,1			Гүйцэтгэх ажлын тоо хэмжээний үргэлжлэлийг хуудас №4-с хар.																						
66	Зүүн эргэлттэй шилжвэртэй кабелийн хийцийн түгжээтэй таг	ЛПМЗРл 400/200x100-1,2	ш	2	3,48			<div style="display: flex; justify-content: space-between;"> <div style="text-align: center;">  <p>"Эрдэнэт үйлдвэр" ТӨҮГ ЗТХ</p> </div> <div style="text-align: center;"> <p>"Эрдэнэт үйлдвэр" ТӨҮГ. Баяжуулах үйлдвэр. Нунтаглан Баяжуулах Хэсэг. Хам баяжуулалтын 2, 3-р секцийн шинэчлэл.</p> <p>Гүйцэтгэх ажлын тоо хэмжээ /үргэлжлэл/.</p> <p>Ye шам: А.3</p> </div> </div> <table border="1" style="width: 100%; margin-top: 10px;"> <tr> <td>Захирал З.Е.И Тэргүүлэх инж.</td> <td>Д.Тамир Т.Намсрайсүрэн Д.Болормаа</td> <td>ЕГ Шифр: 11.04.140</td> <td>Масштаб:</td> <td>Огноо: 2024.02.27</td> </tr> <tr> <td>Шалгасан Гүйцэтгэсэн</td> <td>Д.Болормаа Ж.Батцэцэг</td> <td>ТГ Шифр:</td> <td>Зургийн дугаар: ХТ-2</td> <td>Хуудас 3</td> </tr> <tr> <td></td> <td></td> <td></td> <td></td> <td>Бүх 22</td> </tr> </table>								Захирал З.Е.И Тэргүүлэх инж.	Д.Тамир Т.Намсрайсүрэн Д.Болормаа	ЕГ Шифр: 11.04.140	Масштаб:	Огноо: 2024.02.27	Шалгасан Гүйцэтгэсэн	Д.Болормаа Ж.Батцэцэг	ТГ Шифр:	Зургийн дугаар: ХТ-2	Хуудас 3					Бүх 22
Захирал З.Е.И Тэргүүлэх инж.	Д.Тамир Т.Намсрайсүрэн Д.Болормаа	ЕГ Шифр: 11.04.140	Масштаб:	Огноо: 2024.02.27																										
Шалгасан Гүйцэтгэсэн	Д.Болормаа Ж.Батцэцэг	ТГ Шифр:	Зургийн дугаар: ХТ-2	Хуудас 3																										
				Бүх 22																										

1		2		3		4		5		6		7		8													
ГҮЙЦЭТГЭХ АЖЛЫН ТОО ХЭМЖЭЭ							/үргэлжлэл/		ГҮЙЦЭТГЭХ АЖЛЫН ТОО ХЭМЖЭЭ																		
Д/д	Нэр	Маяг	Хэмж. нэгж	Тоо	Нэг бүрийн жин. кг	Тайлбар	Д/д	Нэр	Маяг	Хэмж. нэгж	Тоо	Нэг бүрийн жин. кг	Тайлбар														
89	90° доошоо эргэлтийн кабелийн хийцийн түгжээтэй таг	КЛЗС 200-1,0-90°	ш	4		Цайрдсан		Кабелийн хийц 200x100-1,2-3000-ОЦ /фм-№31/																			
90	90° дээшээ эргэлтийн кабелийн хийц	НЛЗП 200x100-1,2-90°	ш	3	1,87		114	Кабелийн түгжээтэй тавиур. L=3000мм	НЛЗ 200x100-1,2	ш	27	8,94	Цайрдсан														
91	90° дээшээ эргэлтийн кабелийн төмөр хайрцаг	ЛПМЗП 200x100-1,2-90°	ш	1	2,33		115	Кабелийн түгжээтэй төмөр хайрцаг. L=3000мм	ЛПМЗ 200x100-1,2	ш	9	9,39															
92	90° дээшээ эргэлтийн кабелийн хийцийн түгжээтэй таг	КЛЗП 200-1,0-90°	ш	4			116	Кабелийн түгжээтэй тавиурын таг. L=3000мм	КЛЗ 400-1,0	ш	36	5,52															
93	Кабелийн тавиурын тулгуур тогтоогч	К1157ц	ш	32	0,17		117	Кабелийн тавиурын тулц. L=264мм	К1161ц	ш	72	0,31															
94	Кабелийн тавиур холбогч. L=200мм	СҮТ1,2ОЦ	ш	64	0,34		118	Кабелийн тавиурын тулгуур. L=1200мм	К1153ц	ш	16	2,07															
95	Кабелийн тавиурын нугасан холбогч. L=250мм	СШ-ОЦ	ш	32	0,24		119	Кабелийн тавиурын тулгуур. L=1200мм	КВ1-1200	ш	2	2,26															
96	Кабелийн тулц дээр тавиур тогтоогч	НЛ-ПР	ш	184	0,21		120	Кабелийн босоо тавиурын тулгуур. L=1200мм	КВ8-1200	ш	12	2,15															
97	Холбогч иж бүрдэл /болт+гайк+шайба/	КС8x20	иж бүрдэл	410	0,01		121	90° доошоо эргэлтийн кабелийн хийц	НЛЗС 200x100-1,2-90°	ш	3	2,11															
98	Кабелийн тавиурын төгсгөвч. L=200мм	ЗТ-200x100-1,2	ш	4	0,24		122	90° доошоо эргэлтийн кабелийн төмөр хайрцаг	ЛПМЗС 200x100-1,2-90°	ш	1	2,51															
	Кабелийн хийц 200x100-1,2-3000-ОЦ /фм-№33 доод/						123	90° доошоо эргэлтийн кабелийн хийцийн түгжээтэй таг	КЛЗС 200-1,0-90°	ш	4	0,91															
99	Кабелийн түгжээтэй тавиур. L=3000мм	НЛЗ 200x100-1,2	ш	18	8,94		124	90° дээшээ эргэлтийн кабелийн хийц	НЛЗП 200x100-1,2-90°	ш	3	1,87															
100	Кабелийн түгжээтэй төмөр хайрцаг. L=3000мм	ЛПМЗ 200x100-1,2	ш	9	9,39		125	90° дээшээ эргэлтийн кабелийн төмөр хайрцаг	ЛПМЗП 200x100-1,2-90°	ш	1	2,33															
101	Кабелийн түгжээтэй тавиурын таг. L=3000мм	КЛЗ 400-1,0	ш	27	5,52	126	90° дээшээ эргэлтийн кабелийн хийцийн түгжээтэй таг	КЛЗП 200-1,0-90°	ш	4	0,91																
102	Кабелийн тавиурын тулц. L=264мм	К1161ц	ш	75	0,31	127	Кабелийн тавиурын тулгуур тогтоогч	К1157ц	ш	48	0,17																
103	Кабелийн тавиурын тулгуур. L=1200мм	К1153ц	ш	24	2,07	128	Кабелийн тавиур холбогч. L=200мм	СҮТ1,2ОЦ	ш	82	0,34																
104	90° доошоо эргэлтийн кабелийн хийц	НЛЗС 200x100-1,2-90°	ш	6	2,11	129	Кабелийн тавиурын нугасан холбогч. L=250мм	СШ-ОЦ	ш	16	0,24																
105	90° доошоо эргэлтийн кабелийн төмөр хайрцаг	ЛПМЗС 200x100-1,2-90°	ш	3	2,51	130	Кабелийн тулц дээр тавиур тогтоогч	НЛ-ПР	ш	144	0,21																
106	90° доошоо эргэлтийн кабелийн хийцийн түгжээтэй таг	КЛЗС 200-1,0-90°	ш	9	0,91	131	Холбогч иж бүрдэл /болт+гайк+шайба/	КС8x20	иж бүрдэл	456	0,01																
107	90° дээшээ эргэлтийн кабелийн хийц	НЛЗП 200x100-1,2-90°	ш	6	1,87	132	Кабелийн тавиурын төгсгөвч. L=200мм	ЗТ-200x100-1,2	ш	8	0,24																
108	90° дээшээ эргэлтийн кабелийн төмөр хайрцаг	ЛПМЗП 200x100-1,2-90°	ш	3	2,33	Гүйцэтгэх ажлын тоо хэмжээний үргэлжлэлийг хуудас №5-с хар.																					
109	90° дээшээ эргэлтийн кабелийн хийцийн түгжээтэй таг	КЛЗП 200-1,0-90°	ш	9	0,91	<div style="display: flex; justify-content: space-between;"> <div style="width: 20%;">  <p>“Эрдэнэт үйлдвэр” ТӨҮГ ЗТХ</p> </div> <div style="width: 60%;"> <p>“Эрдэнэт үйлдвэр” ТӨҮГ, Баяжуулах үйлдвэр. Нунтаглан Баяжуулах Хэсэг, Хам баяжуулалтын 2, 3-р секцийн шинэчлэл.</p> <p>Гүйцэтгэх ажлын тоо хэмжээ /үргэлжлэл/.</p> <p>Ye шат: А.3</p> <table border="1" style="width: 100%;"> <tr> <td>Захирал З.Е.И</td> <td>Д.Тамир</td> <td>ЕГ Шифр: 11.04.140</td> <td>Масштаб:</td> <td>Огноо: 2024.02.27</td> </tr> <tr> <td>Тэргүүлэх инж Шалгасан Гүйцэтгэсэн</td> <td>Т.Намсрайсүрэн Д.Болормаа Д.Болормаа Ж.Батцэцэг</td> <td>ТГ Шифр:</td> <td>Зургийн дугаар: ХТ-2</td> <td>Хуудас 4</td> </tr> <tr> <td></td> <td></td> <td></td> <td></td> <td>Бүх 22</td> </tr> </table> </div> </div>							Захирал З.Е.И	Д.Тамир	ЕГ Шифр: 11.04.140	Масштаб:	Огноо: 2024.02.27	Тэргүүлэх инж Шалгасан Гүйцэтгэсэн	Т.Намсрайсүрэн Д.Болормаа Д.Болормаа Ж.Батцэцэг	ТГ Шифр:	Зургийн дугаар: ХТ-2	Хуудас 4					Бүх 22
Захирал З.Е.И	Д.Тамир	ЕГ Шифр: 11.04.140	Масштаб:	Огноо: 2024.02.27																							
Тэргүүлэх инж Шалгасан Гүйцэтгэсэн	Т.Намсрайсүрэн Д.Болормаа Д.Болормаа Ж.Батцэцэг	ТГ Шифр:	Зургийн дугаар: ХТ-2	Хуудас 4																							
				Бүх 22																							
110	Кабелийн тавиурын тулгуур тогтоогч	К1157ц	ш	72	0,17																						
111	Кабелийн тавиур холбогч. L=200мм	СҮТ1,2ОЦ	ш	90	0,34																						
112	Кабелийн тулц дээр тавиур тогтоогч	НЛ-ПР	ш	150	0,21																						
113	Холбогч иж бүрдэл /болт+гайк+шайба/	КС8x20	иж бүрдэл	360	0,01																						

1

2

3

4

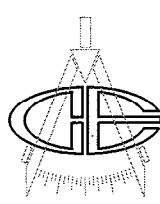
5

6

7

8


А.3

1	2	3	4	5	6	7	8
ГҮЙЦЭТГЭХ АЖЛЫН ТОО ХЭМЖЭЭ				ГҮЙЦЭТГЭХ АЖЛЫН ТОО ХЭМЖЭЭ /төгсгөл/			
Д/д	Нэр	Маяг	Хэмж. нэгж	Тоо	Нэг бүрийн жин. кг	Тайлбар	
	Кабелийн хийц 200x100-1,2-3000-ОЦ /фм-№32/						
133	Кабелийн түгжээтэй тавиур. L=3000мм	НЛЗ 200x100-1,2	ш	30	8,94		
134	Кабелийн түгжээтэй төмөр хайрцаг. L=3000мм	ЛПМЗ 200x100-1,2	ш	10	9,39		
135	Кабелийн түгжээтэй тавиурын таг. L=3000мм	КЛЗ 400-1,0	ш	40	5,52		
136	Кабелийн тавиурын тулц. L=264мм	К1161ц	ш	92	0,31		
137	Кабелийн тавиурын тулгуур. L=1200мм	К1153ц	ш	21	2,15		
138	Кабелийн тавиурын тулгуур. L=1200мм	КВ1-1200	ш	2	2,26		
139	Кабелийн босоо тавиурын тулгуур. L=1200мм	КВ8-1200	ш	12	2,15		
140	90° доошоо эргэлтийн кабелийн хийц	НЛЗС 200x100-1,2-90°	ш	3	2,11		
141	90° доошоо эргэлтийн кабелийн төмөр хайрцаг	ЛПМЗС 200x100-1,2-90°	ш	1	2,51		
142	90° доошоо эргэлтийн кабелийн хийцийн түгжээтэй таг	КЛЗС 200-1,0-90°	ш	4	0,91		
143	90° дээшээ эргэлтийн кабелийн хийц	НЛЗП 200x100-1,2-90°	ш	3	1,87		
144	90° дээшээ эргэлтийн кабелийн төмөр хайрцаг	ЛПМЗП 200x100-1,2-90°	ш	1	2,33	Цайрдсан	
145	90° дээшээ эргэлтийн кабелийн хийцийн түгжээтэй таг	КЛЗП 200-1,0-90°	ш	4	0,91		
146	Кабелийн тавиурын тулгуур тогтоогч	К1157ц	ш	63	0,17		
147	Кабелийн тавиур холбогч. L=200мм	СУТ1,20Ц	ш	80	0,34		
148	Кабелийн тавиурын нугасан холбогч. L=250мм	СШ-ОЦ	ш	16	0,24		
149	Кабелийн тулц дээр тавиур тогтоогч	НЛ-ПР	ш	184	0,21		
150	Холбогч иж бүрдэл /болт+гайк+шайба/	КС8x20	иж бүрдэл	450	0,01		
151	Кабелийн тавиурын төгсгөвч. L=200мм	ЗТ-200x100-1,2	ш	3	0,24		
	Кабелийн хийц 200x100-1,2-3000-ОЦ /гидроциклон/						
152	Кабелийн түгжээтэй төмөр хайрцаг. L=3000мм	ЛПМЗ 200x100-1,2	ш	8	9,39		
153	Кабелийн түгжээтэй тавиурын таг. L=3000мм	КЛЗ 400-1,0	ш	8	5,52		
154	Кабелийн тавиурын тулц. L=550мм	К1151ц	ш	14	0,31		
155	Кабелийн тавиурын тулгуур тогтоогч	К1157ц	ш	28	0,17		
156	Кабелийн босоо тавиурын тулгуур. L=500мм	КВ8-500	ш	20	1,24		
157	Кабелийн босоо тавиурын тогтоогч 90x50мм	НЛ-СП	ш	20	0,095		
158	90° доошоо эргэлтийн кабелийн төмөр хайрцаг	ЛПМЗС 200x100-1,2-90°	ш	2	2,51		
159	90° доошоо эргэлтийн кабелийн хийцийн түгжээтэй таг	КЛЗС 200-1,0-90°	ш	2	0,91		
160	90° дээшээ эргэлтийн кабелийн төмөр хайрцаг	ЛПМЗП 200x100-1,2-90°	ш	2	1,87		
161	90° дээшээ эргэлтийн кабелийн хийцийн түгжээтэй таг	КЛЗП 200-1,0-90°	ш	2	2,33		
162	45° хэвтээ эргэлтийн кабелийн төмөр хайрцаг	ЛПМЗУ 400x100-1,2-45°	ш	3	3,03	Цайрдсан	
163	45° хэвтээ эргэлтийн кабелийн хийцийн түгжээтэй таг	НЛЗУ 400x100-1,2-45°	ш	3	2,66		
164	Кабелийн тавиур холбогч. L=200мм	СУТ1,20Ц	ш	30	0,34		
165	Кабелийн тулц дээр тавиур тогтоогч	НЛ-ПР	ш	28	0,21		
166	Холбогч иж бүрдэл /болт+гайк+шайба/	КС8x20	иж бүрдэл	280	0,01		
167	Кабелийн тавиурын төгсгөвч. L=200мм	ЗТ-200x100-1,2	ш	1	0,24		
168	Швеллер [20 /С245/		м	8	18,4	ГОСТ 1571-22	
169	Булан төмөр L100x100		м	10			
БУУЛГАХ АЖЛЫН ТОО ХЭМЖЭЭ							
Д/д	Нэр	Маяг	Хэмж. нэгж	Тоо	Нэг бүрийн жин. кг	Тайлбар	
1	0,4кВ-н хуваарилах байгууламжийн самбар		иж бүрдэл	16	200		
				"Эрдэнэт үйлдвэр" ТӨҮГ. Баяжуулах үйлдвэр. Нунтаглан Баяжуулах Хэсэг. Хам баяжуулалтын 2, 3-р секцийн шинэчлэл. Гүйцэтгэх ажлын тоо хэмжээ /төгсгөл/. Буулгах ажлын тоо хэмжээ.			
Захирал		Д.Тамир		ЕГ Шифр: 11.04.140		Масштаб: Огноо: 2024.02.27	
З.Е.И		Т.Намсрайсүрэн		ТГ Шифр:		Зургийн дугаар: Хуудас Бүх	
Тэргүүлэх инж.		Д.Болормаа		ХТ-2		5 22	
Шалгасан		Д.Болормаа					
Гүйцэтгэсэн		Ж.Батцэцэг					
1	2	3	4	5	6	7	8 А.3

КАБЕЛИЙН ХҮСНЭГТ		/эхлэл/						
Д/а	Чиглэл		Явуулах хоолой			Утас, кабель		
	Эхлэл	Төгсгөл	Төмөр хоолой, уян хуванцар хоолой			Зургаар		
			Тэмдэглэгээ	Голч /MNS/-ээр, мм	Урт, м	Маяг	Сүвэсний тоо ба огтлол	Урт, м
Хүчний кабель								
0,4кВ-н хуваарилах байгууламж ПСЧ-11 самбар 11-МС-01-н I секц.								
H20-AN-303	0,4кВ-н хуваарилах байгууламж 12-МС-01-н гаргалгаа №1-1	Анализатор 20-AN-303-н удирдлагын самбар УС-20	2	20	26	КВВГ	4x2,5	150
H21-HU-01	0,4кВ-н хуваарилах байгууламж 11-МС-01-н гаргалгаа №1-2	Дээж авагч 21-HU-01-н удирдлагын самбар УС-21	2	20	35	КВВГ	4x4	160
H21-FC-01	0,4кВ-н хуваарилах байгууламж 11-МС-01-н гаргалгаа №2-1	Үндсэн флотмашин 21-FC-01-н холболтын хайрцаг ХХ-21/1	ту	100	2x2	АВВГ	2(3x150+1x70)	2x115
H21/1-FC-01	Үндсэн флотмашин 21-FC-01-н холболтын хайрцаг ХХ-21/1	Үндсэн флотмашин 21-FC-01-н хөдөлгүүр M21-1	2	100	2x9	КГ	2(3x120+1x70)	2x10
H21-FC-02	0,4кВ-н хуваарилах байгууламж 11-МС-01-н гаргалгаа №2-2	Үндсэн флотмашин 21-FC-02-н холболтын хайрцаг ХХ-21/2	ту	100	2x2	АВВГ	2(3x150+1x70)	2x115
H21/1-FC-02	Үндсэн флотмашин 21-FC-02-н холболтын хайрцаг ХХ-21/2	Үндсэн флотмашин 21-FC-02-н хөдөлгүүр M21-2	2	100	2x9	КГ	2(3x120+1x70)	2x10
H21-FC-03	0,4кВ-н хуваарилах байгууламж 11-МС-01-н гаргалгаа №2-3	Үндсэн флотмашин 21-FC-03-н холболтын хайрцаг ХХ-21/3	ту	100	2x2	АВВГ	2(3x150+1x70)	2x105
H21/1-FC-03	Үндсэн флотмашин 21-FC-03-н холболтын хайрцаг ХХ-21/3	Үндсэн флотмашин 21-FC-03-н хөдөлгүүр M21-3	2	100	2x9	КГ	2(3x120+1x70)	2x10
0,4кВ-н хуваарилах байгууламж ПСЧ-11 самбар 11-МС-01-н II секц.								
H22-FC-01	0,4кВ-н хуваарилах байгууламж 11-МС-01-н гаргалгаа №6-1	Үндсэн флотмашин 22-FC-01-н холболтын хайрцаг ХХ-22/1	ту	100	2x2	АВВГ	2(3x150+1x70)	2x125
H22/1-FC-01	Үндсэн флотмашин 22-FC-01-н холболтын хайрцаг ХХ-22/1	Үндсэн флотмашин 22-FC-01-н хөдөлгүүр M22-1	2	100	2x9	КГ	2(3x120+1x70)	2x10
H22-FC-02	0,4кВ-н хуваарилах байгууламж 11-МС-01-н гаргалгаа №6-2	Үндсэн флотмашин 22-FC-02-н холболтын хайрцаг ХХ-22/2	ту	100	2x2	АВВГ	2(3x150+1x70)	2x135
H22/1-FC-02	Үндсэн флотмашин 22-FC-02-н холболтын хайрцаг ХХ-22/2	Үндсэн флотмашин 22-FC-02-н хөдөлгүүр M22-2	2	100	2x9	КГ	2(3x120+1x70)	2x10
H22-FC-03	0,4кВ-н хуваарилах байгууламж 11-МС-01-н гаргалгаа №6-3	Үндсэн флотмашин 22-FC-03-н холболтын хайрцаг ХХ-22/3	ту	100	2x2	АВВГ	2(3x150+1x70)	2x145
H22/1-FC-03	Үндсэн флотмашин 22-FC-03-н холболтын хайрцаг ХХ-22/3	Үндсэн флотмашин 22-FC-03-н хөдөлгүүр M22-3	2	100	2x9	КГ	2(3x120+1x70)	2x10
H20-AN-205	0,4кВ-н хуваарилах байгууламж 11-МС-01-н гаргалгаа №7-1	Анализатор 21-AN-205-н удирдлагын самбар УС-21	2	20	20	КВВГ	4x2,5	125
H1	0,4кВ-н хуваарилах байгууламж 11-МС-01-н гаргалгаа №7-2	RAC-2 /Гүйдэл, хүчдэл баригч UPS-2/	2	32	3	КВВГЭ	4x6	55
0,4кВ-н хуваарилах байгууламж ПСЧ-11 самбар 11-МС-02-н I секц.								
H23-FC-01	0,4кВ-н хуваарилах байгууламж 11-МС-02-н гаргалгаа №1-1	Цэвэрлэгээний флотмашин 23-FC-01-н холболтын хайрцаг ХХ-23/1	2	50	2	АВВГ	3x50+1x25	80
H23/1-FC-01	Цэвэрлэгээний флотмашин 23-FC-01-н холболтын хайрцаг ХХ-23/1	Цэвэрлэгээний флотмашин 23-FC-01-н хөдөлгүүр M23-1	ту	50	6	КГ	3x35+1x16	7
H23-FC-02	0,4кВ-н хуваарилах байгууламж 11-МС-02-н гаргалгаа №1-2	Цэвэрлэгээний флотмашин 23-FC-02-н холболтын хайрцаг ХХ-23/2	2	50	2	АВВГ	3x50+1x25	85
H23/1-FC-02	Цэвэрлэгээний флотмашин 23-FC-02-н холболтын хайрцаг ХХ-23/2	Цэвэрлэгээний флотмашин 23-FC-02-н хөдөлгүүр M23-2	ту	50	6	КГ	3x35+1x16	7
H23-FC-03	0,4кВ-н хуваарилах байгууламж 11-МС-02-н гаргалгаа №1-3	Цэвэрлэгээний флотмашин 23-FC-03-н холболтын хайрцаг ХХ-23/3	2	50	2	АВВГ	3x50+1x25	95
H23/1-FC-03	Цэвэрлэгээний флотмашин 23-FC-03-н холболтын хайрцаг ХХ-23/3	Цэвэрлэгээний флотмашин 23-FC-03-н хөдөлгүүр M23-3	ту	50	6	КГ	3x35+1x16	7
H23-AN-221	0,4кВ-н хуваарилах байгууламж 11-МС-02-н гаргалгаа №1-4	Анализатор 23-AN-221-н удирдлагын самбар УС-23	2	20	5	КВВГ	4x2,5	75
H21-PU-127	0,4кВ-н хуваарилах байгууламж 1-МС-02-н гаргалгаа №2-1	Давтамж хувиргагч VFD-127				ВВГЭ	3x70+1x35	18
H21/1-PU-127	Давтамж хувиргагч VFD-127	Насос 21-PU-127-н хөдөлгүүр M127	2	80	16	ВВГЭ	3x70+1x35	145
H23-PU-131	0,4кВ-н хуваарилах байгууламж 11-МС-02-н гаргалгаа №2-2	Давтамж хувиргагч VFD-131				ВВГЭ	3x35+1x16	18
H23/1-PU-131	Давтамж хувиргагч VFD-131	Насос 23-PU-131-н хөдөлгүүр M131	2	50	14	ВВГЭ	3x35+1x16	85
H23-PU-133	0,4кВ-н хуваарилах байгууламж 11-МС-02-н гаргалгаа №2-3	Давтамж хувиргагч VFD-133				ВВГЭ	3x35+1x16	18
H23/1-PU-133	Давтамж хувиргагч VFD-133	Насос 23-PU-131-н хөдөлгүүр M131	2	50	9	ВВГЭ	3x35+1x16	90

КАБЕЛИЙН ХҮСНЭГТ		/үргэлжлэл/						
Д/а	Чиглэл		Явуулах хоолой			Утас, кабель		
	Эхлэл	Төгсгөл	Төмөр хоолой, уян хуванцар хоолой			Зургаар		
			Тэмдэглэгээ	Голч /MNS/-ээр, мм	Урт, м	Маяг	Сүвэсний тоо ба огтлол	Урт, м
H21-PU-135	0,4кВ-н хуваарилах байгууламж 11-МС-02-н гаргалгаа №2-4	Давтамж хувиргагч VFD-135				ВВГЭ	3x35+1x16	18
H21/1-PU-135	Давтамж хувиргагч VFD-135	Насос 21-PU-135-н хөдөлгүүр M135	2	50	8	ВВГЭ	3x35+1x16	100
H2	0,4кВ-н хуваарилах байгууламж 11-МС-02-н гаргалгаа №2-5	RAC-2 /Гүйдэл, хүчдэл баригч UPS-3/	2	32	3	КВВГЭ	4x6	45
0,4кВ-н хуваарилах байгууламж ПСЧ-11 самбар 11-МС-02-н II секц.								
H23-FC-04	0,4кВ-н хуваарилах байгууламж 11-МС-02-н гаргалгаа №6-1	Цэвэрлэгээний флотмашин 23-FC-04-н холболтын хайрцаг ХХ-23/4	2	50	2	АВВГ	3x50+1x25	90
H23/1-FC-04	Цэвэрлэгээний флотмашин 23-FC-04-н холболтын хайрцаг ХХ-23/4	Цэвэрлэгээний флотмашин 23-FC-04-н хөдөлгүүр M23-4	ту	50	6	КГ	3x35+1x16	7
H23-FC-05	0,4кВ-н хуваарилах байгууламж 11-МС-02-н гаргалгаа №6-2	Цэвэрлэгээний флотмашин 23-FC-05-н холболтын хайрцаг ХХ-23/5	2	50	2	АВВГ	3x50+1x25	95
H23/1-FC-05	Цэвэрлэгээний флотмашин 23-FC-05-н холболтын хайрцаг ХХ-23/5	Цэвэрлэгээний флотмашин 23-FC-05-н хөдөлгүүр M23-5	ту	50	6	КГ	3x35+1x16	7
H23-MSA-01	0,4кВ-н хуваарилах байгууламж 11-МС-02-н гаргалгаа №6-3	Анализатор 23-MSA-01-н удирдлагын самбар УС-23/1	2	20	7	КВВГ	4x2,5	96
H21-PU-128	0,4кВ-н хуваарилах байгууламж 11-МС-02-н гаргалгаа №6-4	Давтамж хувиргагч VFD-128				ВВГЭ	3x70+1x35	18
H21/1-PU-128	Давтамж хувиргагч VFD-128	Насос 21-PU-128-н хөдөлгүүр M128	2	80	16	ВВГЭ	3x70+1x35	126
H23-PU-132	0,4кВ-н хуваарилах байгууламж 11-МС-02-н гаргалгаа №6-5	Давтамж хувиргагч VFD-132				ВВГЭ	3x35+1x16	18
H23/1-PU-132	Давтамж хувиргагч VFD-132	Насос 23-PU-86-н хөдөлгүүр M132	2	50	16	ВВГЭ	3x35+1x16	65
H23-PU-134	0,4кВ-н хуваарилах байгууламж 11-МС-02-н гаргалгаа №6-6	Давтамж хувиргагч VFD-134				ВВГЭ	3x35+1x16	18
H23/1-PU-134	Давтамж хувиргагч VFD-134	Насос 23-PU-134-н хөдөлгүүр M134	2	50	9	ВВГЭ	3x35+1x16	5
H21-PU-136	0,4кВ-н хуваарилах байгууламж 11-МС-02-н гаргалгаа №7-1	Давтамж хувиргагч VFD-136				ВВГЭ	3x35+1x16	18
H21/1-PU-136	Давтамж хувиргагч VFD-136	Насос 21-PU-136-н хөдөлгүүр M136	2	50	8	ВВГЭ	3x35+1x16	80
H3	0,4кВ-н хуваарилах байгууламж 11-МС-02-н гаргалгаа №7-2	Урвалж шахах насоснуудын хуваарилах самбар ХС-2	2	20	2	КВВГ	4x4	95
H40-PU-01	Урвалж шахах насоснуудын хуваарилах самбар ХС-1	Урвалж шахах насос №1	ту	15	1	ВВГЭ	3x2,5	23
H40-PU-02	Урвалж шахах насоснуудын хуваарилах самбар ХС-1	Урвалж шахах насос №2	ту	15	1	ВВГЭ	3x2,5	22
H40-PU-03	Урвалж шахах насоснуудын хуваарилах самбар ХС-1	Урвалж шахах насос №3	ту	15	1	ВВГЭ	3x2,5	21
H40-PU-08	Урвалж шахах насоснуудын хуваарилах самбар ХС-1	Урвалж шахах насос №8	ту	15	1	ВВГЭ	3x2,5	17
H40-PU-09	Урвалж шахах насоснуудын хуваарилах самбар ХС-1	Урвалж шахах насос №9	ту	15	1	ВВГЭ	3x2,5	16
H40-PU-10	Урвалж шахах насоснуудын хуваарилах самбар ХС-1	Урвалж шахах насос №10	ту	15	1	ВВГЭ	3x2,5	15
H40-PU-15	Урвалж шахах насоснуудын хуваарилах самбар ХС-1	Урвалж шахах насос №15	ту	15	1	ВВГЭ	3x2,5	26

Кабелийн хүснэгтийн үргэлжлэлийг хуудас №7-с хар.

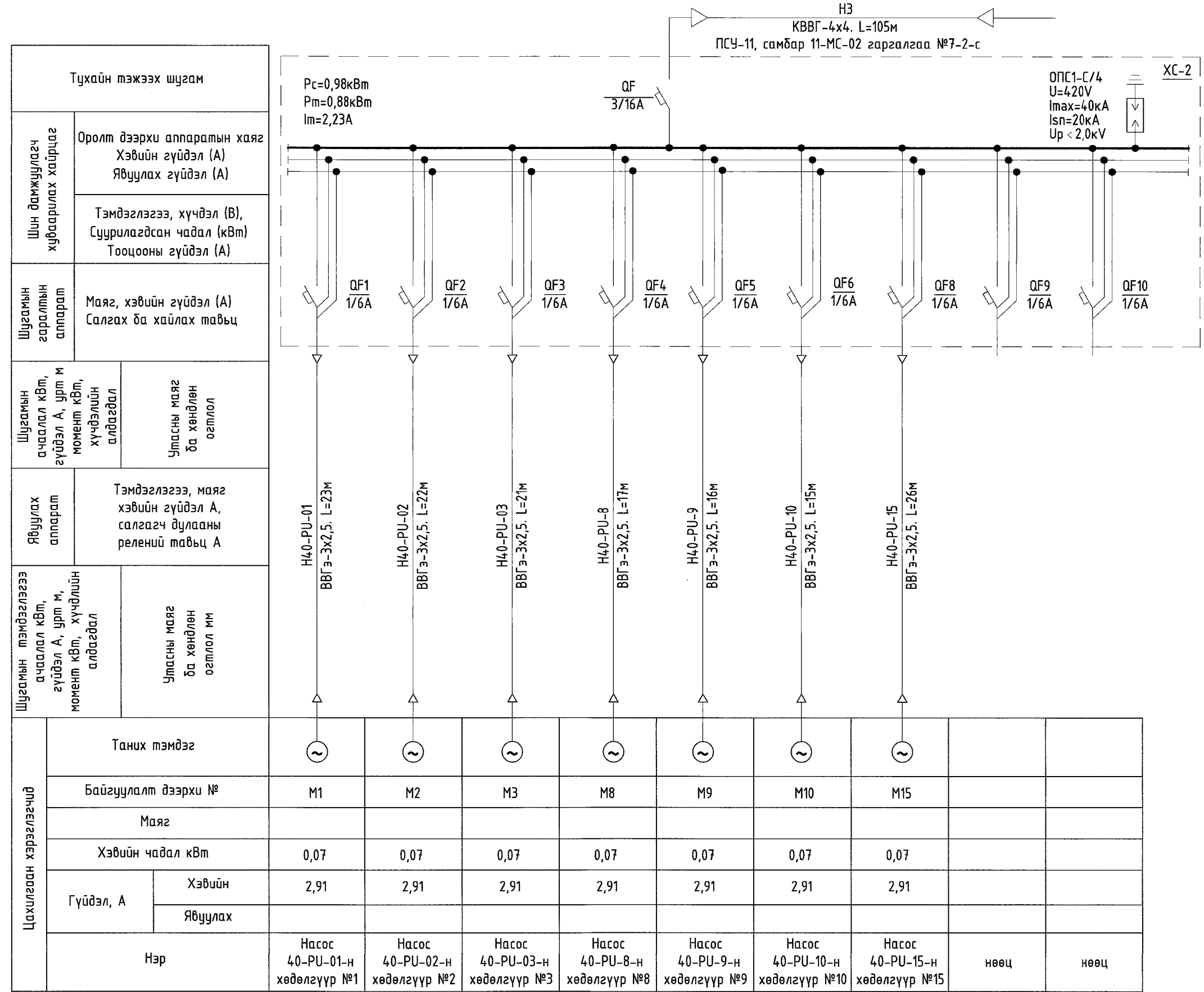
		"Эрдэнэт үйлдвэр" ТӨҮГ, Баяжуулах үйлдвэр.	
		Нунтаглан Баяжуулах Хэсэг, Хам баяжуулахын 2, 3-р секцийн шинэчлэл.	
Кабелийн хүснэгт /эхлэл/.		Үе шам: А.3	
Захирал	Д.Тамир	ЕГ Шифр:	Масштаб:
З.Е.И	Т.Намсрайсүрэн	11.04.140	Огноо: 2024.02.27
Тэрэгүүлэх инж.	Д.Болормаа	ТГ Шифр:	Зургийн дугаар:
Шалгасан	Д.Болормаа		Хуудас Бүх
Гүйцэтгэсэн	Ж.Батцэцэг		ХТ-2 6 22

КАБЕЛИЙН ХҮСНЭГТ

/төгсгөл/

Д/А	Чиглэл		Явуулах хоолой			Утас, кабель		
	Эхлэл	Төгсгөл	Төмөр хоолой, уян хуванцар хоолой			Зургаар		
			Тэмдэглэгээ	Голиг /MNS/-ээр, мм	Урт, м	Маяг	Сүдэсний тоо ба огтлол	Урт, м
Хяналт, удирдлагын кабель								
0,4кВ-н хуваарилах байгууламж ПСЧ-11 самбар 11-МС-01-н I секц.								
K21-FC-01	0,4кВ-н хуваарилах байгууламж 11-МС-01-н гаргалгаа №2-1	Үндсэн флотмашин 21-FC-01-н удирдлагын товчлуур SB21-1	ту	20	2	КВВГэ	7x1,5	165
K21-FC-02	0,4кВ-н хуваарилах байгууламж 11-МС-01-н гаргалгаа №2-2	Үндсэн флотмашин 21-FC-02-н удирдлагын товчлуур SB21-2	ту	20	2	КВВГэ	7x1,5	173
K21-FC-03	0,4кВ-н хуваарилах байгууламж 11-МС-01-н гаргалгаа №2-3	Үндсэн флотмашин 21-FC-03-н удирдлагын товчлуур SB21-3	ту	20	2	КВВГэ	7x1,5	180
0,4кВ-н хуваарилах байгууламж ПСЧ-11 самбар 11-МС-01-н II секц.								
K22-FC-01	0,4кВ-н хуваарилах байгууламж 11-МС-01-н гаргалгаа №6-1	Үндсэн флотмашин 32-FC-01-н удирдлагын товчлуур SB32-1	ту	20	2	КВВГэ	7x1,5	125
K22-FC-02	0,4кВ-н хуваарилах байгууламж 11-МС-01-н гаргалгаа №6-2	Үндсэн флотмашин 32-FC-02-н удирдлагын товчлуур SB32-2	ту	20	2	КВВГэ	7x1,5	133
K22-FC-03	0,4кВ-н хуваарилах байгууламж 11-МС-01-н гаргалгаа №6-3	Үндсэн флотмашин 32-FC-03-н удирдлагын товчлуур SB32-3	ту	20	2	КВВГэ	7x1,5	145
0,4кВ-н хуваарилах байгууламж ПСЧ-11 самбар 11-МС-02-н I секц.								
K23-FC-01	0,4кВ-н хуваарилах байгууламж 11-МС-02-н гаргалгаа №1-1	Цэвэрлэгээний флотмашин 23-FC-01-н удирдлагын товчлуур SB23-1	э	20	6	КВВГэ	7x1,5	80
K23-FC-02	0,4кВ-н хуваарилах байгууламж 11-МС-02-н гаргалгаа №1-2	Цэвэрлэгээний флотмашин 23-FC-02-н удирдлагын товчлуур SB23-2	э	20	6	КВВГэ	7x1,5	86
K23-FC-03	0,4кВ-н хуваарилах байгууламж 11-МС-02-н гаргалгаа №1-3	Цэвэрлэгээний флотмашин 23-FC-03-н удирдлагын товчлуур SB23-3	э	20	6	КВВГэ	7x1,5	92
K21-PU-127	0,4кВ-н хуваарилах байгууламж 11-МС-02-н гаргалгаа №2-1	Насос 21-PU-127-н удирдлагын товчлуур SB127	э	20	3	КВВГэ	7x1,5	110
K23-PU-131	0,4кВ-н хуваарилах байгууламж 11-МС-02-н гаргалгаа №2-2	Насос 23-PU-131-н удирдлагын товчлуур SB131	э	20	5	КВВГэ	7x1,5	75
K23-PU-133	0,4кВ-н хуваарилах байгууламж 11-МС-02-н гаргалгаа №2-3	Насос 23-PU-133-н удирдлагын товчлуур SB133	э	20	4	КВВГэ	7x1,5	85
K21-PU-135	0,4кВ-н хуваарилах байгууламж 11-МС-02-н гаргалгаа №2-4	Насос 21-PU-135-н удирдлагын товчлуур SB135	э	20	4	КВВГэ	7x1,5	90
0,4кВ-н хуваарилах байгууламж ПСЧ-11 самбар 11-МС-02-н II секц.								
K23-FC-04	0,4кВ-н хуваарилах байгууламж 11-МС-02-н гаргалгаа №6-1	Цэвэрлэгээний флотмашин 23-FC-04-н удирдлагын товчлуур SB23-4	э	20	6	КВВГэ	7x1,5	90
K23-FC-05	0,4кВ-н хуваарилах байгууламж 11-МС-02-н гаргалгаа №6-2	Цэвэрлэгээний флотмашин 23-FC-05-н удирдлагын товчлуур SB23-5	э	20	6	КВВГэ	7x1,5	95
K21-PU-128	0,4кВ-н хуваарилах байгууламж 11-МС-02-н гаргалгаа №6-4	Насос 21-PU-128-н удирдлагын товчлуур SB128	э	20	3	КВВГэ	7x1,5	110
K23-PU-132	0,4кВ-н хуваарилах байгууламж 11-МС-02-н гаргалгаа №6-5	Насос 23-PU-132-н удирдлагын товчлуур SB132	э	20	5	КВВГэ	7x1,5	55
K23-PU-134	0,4кВ-н хуваарилах байгууламж 11-МС-02-н гаргалгаа №6-6	Насос 23-PU-134-н удирдлагын товчлуур SB134	э	20	4	КВВГэ	7x1,5	77
K21-PU-136	0,4кВ-н хуваарилах байгууламж 11-МС-02-н гаргалгаа №7-1	Насос 21-PU-136-н удирдлагын товчлуур SB136	э	20	4	КВВГэ	7x1,5	70

ХС-2 хуваарилах самбарын нэг шугамын бүдүүвч



Тухайн тэжээх шугам	Шин дамжуулагч хуваарилах хайрцаг		Шугамын гаралтын аппарат		Шугамын ачлалал кВт, гүйдэл А, урт м, момент кВт, хүчдэлийн алдагдал	Утасны маяг ба хөндлөн огтлол
	Оролт дээрхи аппаратын хаяг Хэвийн гүйдэл (А) Явуулах гүйдэл (А)	Тэмдэглэгээ, хүчдэл (В), Суурилагдсан чадал (кВт) Тооцооны гүйдэл (А)	Маяг, хэвийн гүйдэл (А) Салгах ба хайлах табыц	Маяг, хэвийн гүйдэл А, салгагч дулааны релений табыц А		
Таних тэмдэг	~	~	~	~	~	~
Байгуулалт дээрхи №	M1	M2	M3	M8	M9	M10
Маяг						
Хэвийн чадал кВт	0,07	0,07	0,07	0,07	0,07	0,07
Гүйдэл, А	Хэвийн		2,91	2,91	2,91	2,91
	Явуулах					
Нэр	Насос 40-PU-01-н хөдөлгүүр №1	Насос 40-PU-02-н хөдөлгүүр №2	Насос 40-PU-03-н хөдөлгүүр №3	Насос 40-PU-8-н хөдөлгүүр №8	Насос 40-PU-9-н хөдөлгүүр №9	Насос 40-PU-10-н хөдөлгүүр №10
						Насос 40-PU-15-н хөдөлгүүр №15
						нөөц
						нөөц

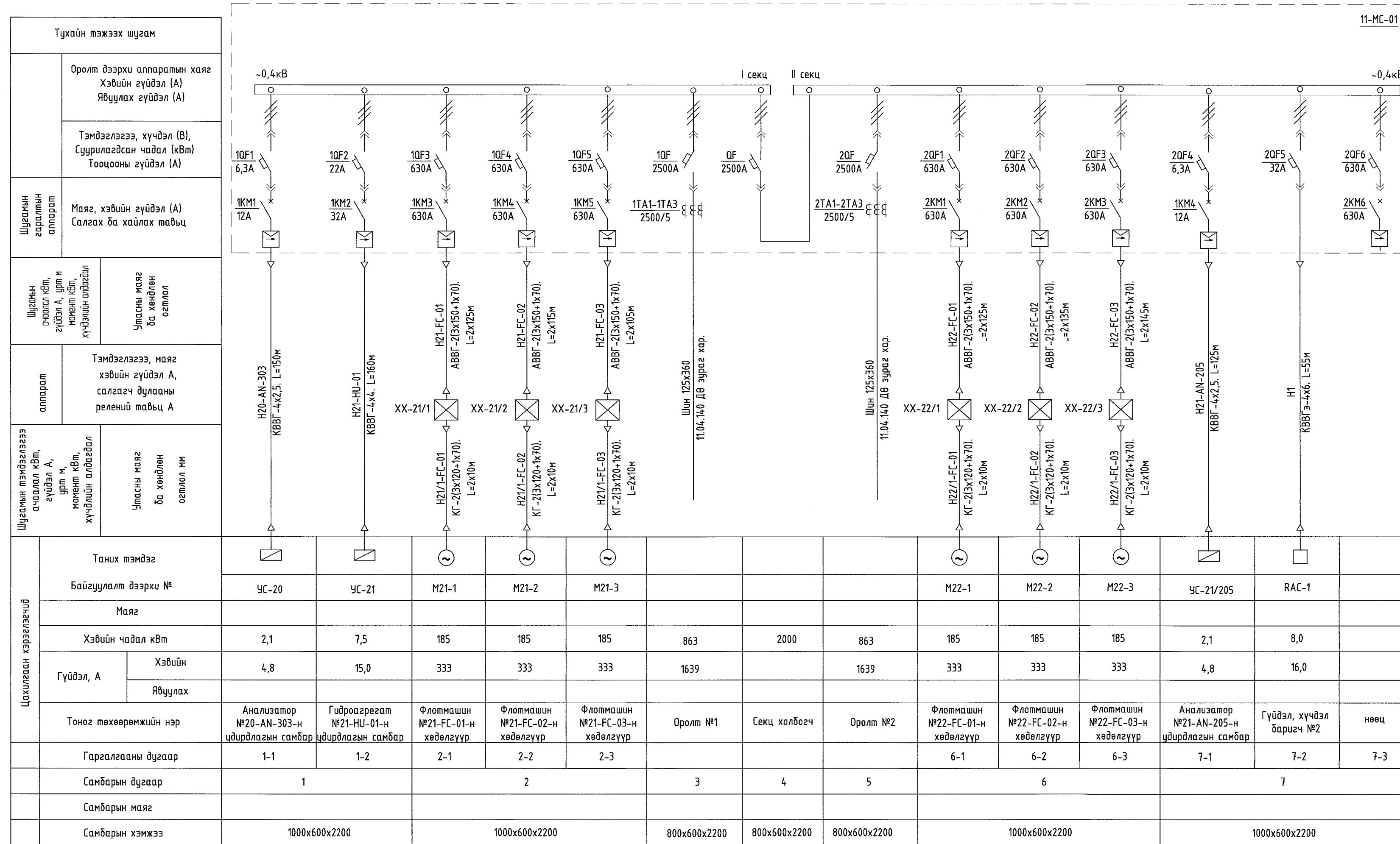
"Эрдэнэт үйлдвэр" ТӨҮГ, Баяжуулах үйлдвэр.  
Нунтаглан Баяжуулах Хэсэг, Хан баяжуулахын 2, 3-р секцийн шинэчлэл.

Кабелийн хүснэгт /төгсгөл/ ХС-2 хуваарилах самбарын нэг шугамын бүдүүвч. Үе шат: А.3

Захирал З.Е.И	Д.Тамир Т.Намсрайсүрэн	ЕГ Шифр: 11.04.14.0	Масштаб: Огноо: 2024.02.27
Тэргүүлэх инж. Шалгасан Гүйцэтгэсэн	Д.Болормаа Д.Болормаа Ж.Батцэцэг	ТГ Шифр: Зургийн дугаар: Хуудас Бүх	ХТ-2 7 22

"Эрдэнэт үйлдвэр" ТӨҮГ  
ЗТХ

11-МС-01 0.4кВ-н хуваарилах байгууламжийн нэг шугамын бүдүүвч

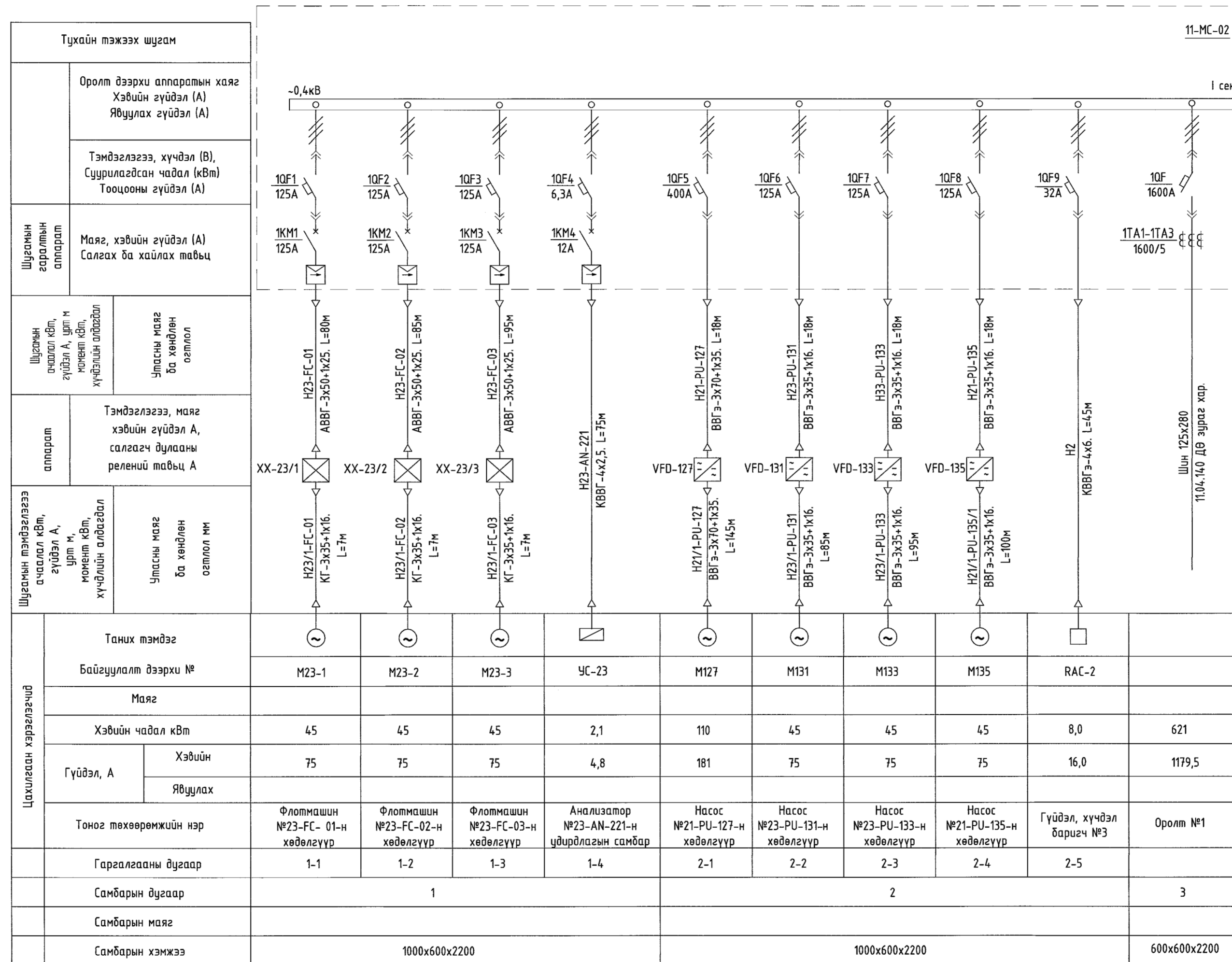


Цахилгаан хэрэглэгчид	Таних тэмдэг	[Symbol]													
	Байгуулалт дээрхи №	УС-20	УС-21	M21-1	M21-2	M21-3				M22-1	M22-2	M22-3	УС-21/205	RAC-1	
	Маяг														
	Хэвийн чадал кВт	2,1	7,5	185	185	185	863	2000	863	185	185	185	2,1	8,0	
	Гүйдэл, А	Хэвийн	4,8	15,0	333	333	333	1639		1639	333	333	333	4,8	16,0
		Явуулах													
	Тоног төхөөрөмжийн нэр	Анализатор №20-АН-303-н удирдлагын самбар	Гидроагрегат №21-НУ-01-н удирдлагын самбар	Флотмашин №21-FC-01-н хөдөлгүүр	Флотмашин №21-FC-02-н хөдөлгүүр	Флотмашин №21-FC-03-н хөдөлгүүр	Оролт №1	Секц холбогч	Оролт №2	Флотмашин №22-FC-01-н хөдөлгүүр	Флотмашин №22-FC-02-н хөдөлгүүр	Флотмашин №22-FC-03-н хөдөлгүүр	Анализатор №21-АН-205-н удирдлагын самбар	Гүйдэл, хүчдэл баригч №2	нөөц
	Гаргалгааны дугаар	1-1	1-2	2-1	2-2	2-3				6-1	6-2	6-3	7-1	7-2	7-3
	Самбарын дугаар	1		2			3	4	5	6			7		
	Самбарын маяг														
Самбарын хэмжээ	1000x600x2200		1000x600x2200			800x600x2200	800x600x2200	800x600x2200	1000x600x2200			1000x600x2200			

	"Эрдэнэт үйлдвэр" ТӨҮГ. Баяжуулах үйлдвэр.			
	Нунтаглан Баяжуулах Хэсэг. Хам баяжуулалтын 2, 3-р секцийн шинэчлэл.			
	11-МС-01 0.4кВ-н хуваарилах байгууламжийн нэг шугамын бүдүүвч. Үе шат: А.3			
	Захирал Э.Е.И	Д.Тамир Т.Намрайсүрэн	ЕГ Шифр: 11.04.140	Масштаб: Огноо: 2024.02.27
Тэргүүлэх инж. Шалгасан Гүйцэтгэсэн	Д.Болормаа Д.Болормаа Ж.Батцэцэг	ТГ Шифр: Зургийн дугаар: Хуудас Бүх	ХТ-2 8 22	



11-МС-02 0.4кВ-н хуваарилах байгууламжийн нэг шугамын бүдүүвч  
/эхлэл/



Цахилгаан хэрэглэгчид	Таних тэмдэг	⊕	⊕	⊕	⊕	⊕	⊕	⊕	⊕	⊕	
	Байгуулалт дээрхи №	M23-1	M23-2	M23-3	УС-23	M127	M131	M133	M135	РАС-2	
	Маяг										
	Хэвийн чадал кВт	45	45	45	2,1	110	45	45	45	8,0	
	Гүйдэл, А	Хэвийн	75	75	75	4,8	181	75	75	75	16,0
		Явуулах									1179,5
	Төног төхөөрөмжийн нэр	Флотмашин №23-FC-01-н хөдөлгүүр	Флотмашин №23-FC-02-н хөдөлгүүр	Флотмашин №23-FC-03-н хөдөлгүүр	Анализатор №23-АН-221-н удирдлагын самбар	Насос №21-ПУ-127-н хөдөлгүүр	Насос №23-ПУ-131-н хөдөлгүүр	Насос №23-ПУ-133-н хөдөлгүүр	Насос №21-ПУ-135-н хөдөлгүүр	Гүйдэл, хүчдэл баригч №3	Оролт №1
	Гаргалсааны дугаар	1-1	1-2	1-3	1-4	2-1	2-2	2-3	2-4	2-5	
	Самбарын дугаар	1				2				3	
	Самбарын маяг										
Самбарын хэмжээ	1000x600x2200				1000x600x2200				600x600x2200		

	"Эрдэнэт үйлдвэр" ТӨҮГ. Баяжуулах үйлдвэр. Нунтаглан Баяжуулах Хэсэг. Хам баяжууламжын 2, 3-р секцийн шинэчлэл. 11-МС-02 0.4кВ-н хуваарилах байгууламжийн нэг шугамын бүдүүвч /эхлэл/			Үе шат: А.3
	Захирал З.ЕИ Тэргүүлэх инж.	Д.Тамир Т.Намсрайсүрэн Д.Болормаа	ЕГ Шифр: 11.04.140	Огноо: 2024.02.27
	"Эрдэнэт үйлдвэр" ТӨҮГ ЗТХ	Шалгасан Гүйцэтгэсэн	Д.Болормаа Ж.Батцэцэг	ТГ Шифр: ХТ-2