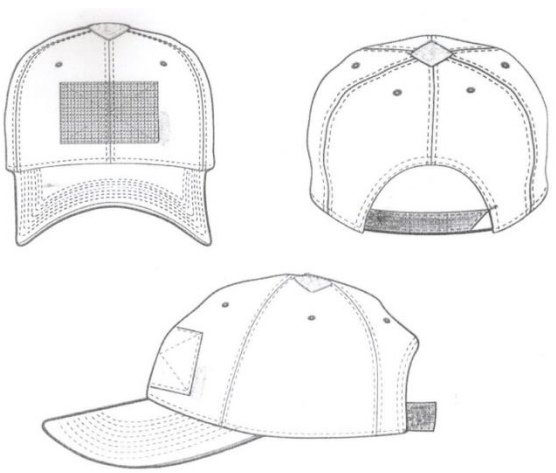
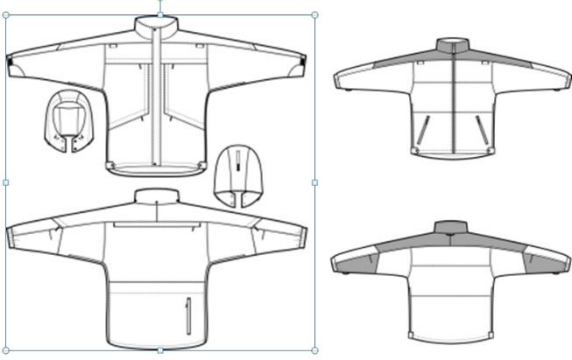
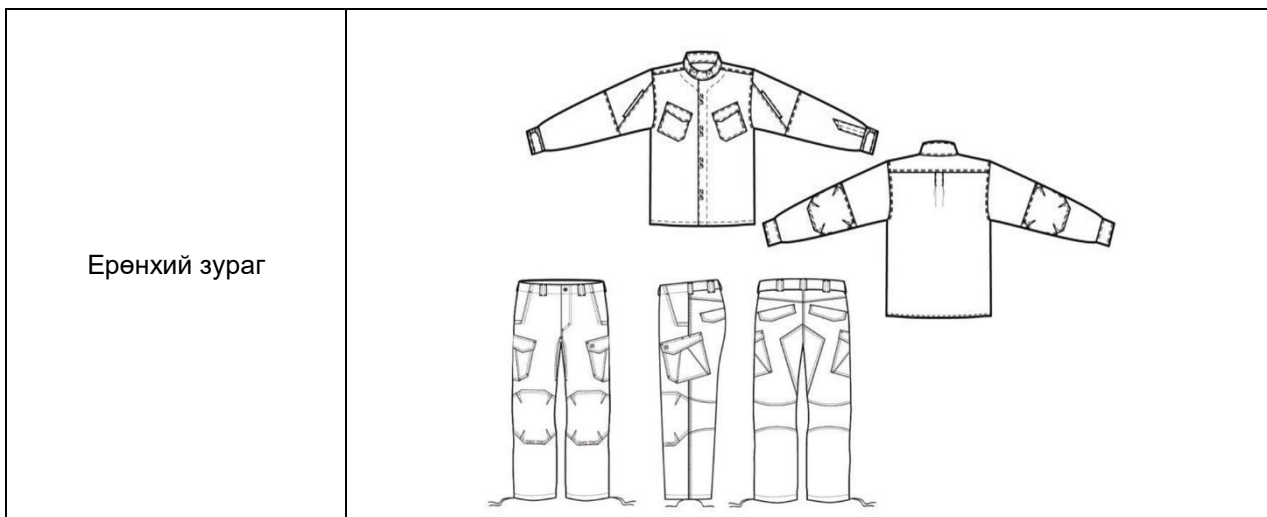


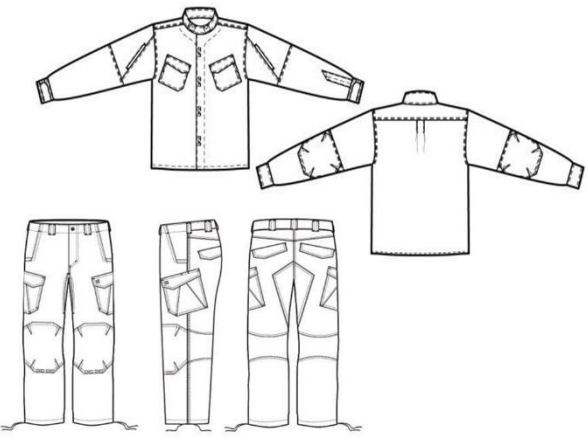
Нэр төрлийн дугаар	Багц 16
Барааны нэр	Тусгай ажиллагааны саравчтай малгай /хар/
Техникийн тодорхойлолт болон стандарт	
Барааны зориулалт	Шүүхийн шийдвэр гүйцэтгэх байгууллагын тусгай ажиллагааны офицер, ахлагчид зуны улиралд өдөр тутмын хувцастай өмсөх зориулалтаар нормоор олгоно.
Мөрдөх чанар, стандартын шаардлага	Шүүхийн шийдвэр гүйцэтгэх ерөнхий газрын даргын 2015 оны 04 дүгээр сарын 01-ны өдрийн А/62 дугаар тушаалаар батлагдсан 1-01 дугаар загвар, техникийн тодорхойлолт, технологи ажиллагааны шаардлагыг хангасан байх бөгөөд Монгол улсад бүртгэлтэй Олон улсын ISO үйлдвэрлэгч байгууллагын стандартын гэрчилгээтэй байна.
Бүтэц, шинж чанар	Саравчтай малгай нь хар өнгийн хөвөн даавуун материалтай, суналт агшилт өгдөггүй, будаг гардаггүй, будгийн тогтоц сайтай, гандахгүй, эдэлгээний явцад өнгөн хэсэгт бүрзийлт үүсдэггүй, гадны механик үйлчлэлд тэсвэртэй, бат бөх, эдэлгээ хэрэглээний шаардлага хангасан байна.
Эрүүл ахуй, аюулгүйн байдал	Хүний биеийн эрүүл мэндэд сөрөг нөлөө үзүүлдэггүй байх шаардлагатай.
Хэрэгцээтэй тоо, ширхэг	40 ширхэг
Нийлүүлэх хугацаа	Гэрээ хүчин төгөлдөр болсноос хойш 90 хоногт
Технологийн тодорхойлолт	Саравчтай малгайн, 6 тал бүхий орой, саравч хэсгээс бүрдэнэ. Оройн 6 тал бүрд агаар нэвтрүүлэх цоолбортой, урд цох хэсэгт 9x5 см-ийн зөөлөн зангуутай, дотор хүрээ болон оройн оёдлыг зориулалтын тасам, тууз барьж хүрээг 0,2 мм, оройг оёдлоос 0,5 мм-ийн чимэг дарж оёсон байна. Саравч нь хөвөн даавуун материалаар бүрсэн, 0,6 мм-ийн зайтай 8 зэрэгцээ чимэг оёдолтой байна. Загвар ирүүлнэ.
Сав баглаа боодол, барааны нэр, шошго	Саравчтай малгайг тээвэрлэхэд ус чийг гадны нөлөө, механик гэмтлээс хамгаалах зориулалтын дагуу сав баглаа боодлоор боож савласан байна.
Ерөнхий зураг	


Нэр төрлийн дугаар	Багц 16
Барааны нэр	Тусгай ажиллагааны хээрийн гадуур хүрэм /салдаг дотортой/
Техникийн тодорхойлолт болон стандарт	
Барааны зориулалт	Шүүхийн шийдвэр гүйцэтгэх байгууллагын тусгай ажиллагааны офицер, ахлагчид өвлийн улиралд өмсөх зориулалтаар нормоор олгоно.
Мөрдөх чанар, стандартын шаардлага	Шүүхийн шийдвэр гүйцэтгэх ерөнхий газрын даргын 2015 оны 04 дүгээр сарын 01-ны өдрийн А/62 дугаар тушаалаар батлагдсан 1-06 дугаар загвар, техникийн тодорхойлолт, технологи ажиллагааны шаардлагыг хангасан байх бөгөөд Монгол улсад бүртгэлтэй Олон улсын ISO үйлдвэрлэгч байгууллагын стандартын гэрчилгээтэй байна.
Бүтэц, шинж чанар	Хүрэм нь хар өнгийн 38 хувийн хөвөн, 62 хувийн хувийн нилон, салхи, бороо нэвтрүүлэхгүй, салдаг дотор нь 100 хувийн полиэстериин хориотой поло материалтай, будаг гардаггүй, будгийн тогтоц сайтай, эдэлгээний явцад өнгөн хэсэгт бүрзийлт үүсдэггүй, гадны механик үйлчлэлд тэсвэртэй, бат бөх, эдэлгээ хэрэглээний шаардлагад бүрэн нийцсэн байна.
Эрүүл ахуй, аюулгүйн байдал	Хүний биеийг гадны нөлөөнөөс хамгаалж, эрүүл мэндэд сөрөг нөлөө үзүүлдэггүй байх шаардлагатай.
Хэрэгцээтэй тоо, ширхэг	40 ширхэг
Нийлүүлэх хугацаа	Гэрээ хүчин төгөлдөр болсноос хойш 90 хоногт
Технологийн тодорхойлолт	<p>Хүрэм нь босоо захтай, цахилгаанаар салдаг юүдэнтэй, энгэртээ бланктай уулзсан цахилгаан товчлоостой, энгэрийн дээд, доод талын хөндлөн оруулга болон босоо оруулгад орсон цахилгаантай далд халаастай, арын оруулга болон хормойн хэсэг, ханцуйн оруулгад цахилгаантай далд халаастай, энгэр, ар, ханцуйн дээд оруулга нэг бүрдэл хэсгээс бүрдсэн бөгөөд ханцуйн урд, ар тал нь залгамал, ташаа оёдол ханцуй руу орсон хагалбар бөхий цахилгаан нээлт, хаалттай, хормойн үзүүрт ташааны цахилгааныг дарсан сойлттой, ханцуйн үзүүр резин, сойлттой, юүдэнд салхины хамгаалалт, сойлт, резин хязгаарлагчтай бөгөөд энгэрийн бланк, малгай, ташаан сойлт хар өнгийн кнопоор товчлогддог, энгэрийн дотор талд цахилгаан болон хагалбар халаастай, арын бүсэлхийн зүүн, баруун талд хагалбартай, нимгэн дотортой байна.</p> <p>Салдаг поло дотор нь босоо захтай, энгэртээ уулзсан цахилгаан товчлоостой, энгэрийн доод хэсэгт цахилгаантай хагалбар халаастай, зах, мөр, ханцуйн оруулга, салхи, ус нэвтэрдэггүй хар өнгийн материалыг давхар барьж оёсон бөгөөд дотор мөр болон хормойн хэсэгт нимгэн дотортой, дотор энгэрт цахилгаан болон давхар халаастай, ташааны оёдолд орсон хагалбар цахилгаан нээлт, хаалттай, хормойн үзүүрт ташааны цахилгааныг дарсан сойлттой, ханцуйн үзүүр резинтэй байна. Салдаг дотрын захны арын гол, ханцуйн үзүүрийг кноп бүхий туузаар, энгэрийг цахилгаанаар хүрэмтэй бэхлэгдэж, салдаг байна.</p> <p>Загвар ирүүлнэ.</p>
Сав баглаа боодол, барааны нэр, шошго	Хүрмийг салдаг дотортой нь тээвэрлэхэд ус чийг гадны нөлөө, механик гэмтлээс хамгаалах зориулалтын дагуу сав баглаа боодлоор боож савласан байна.

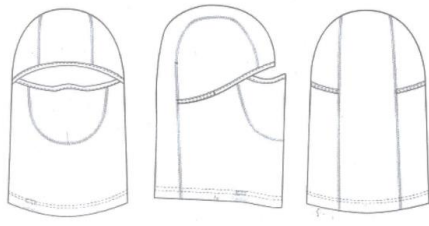
<p>Ерөнхий зураг</p>	
<p>Нэр төрлийн дугаар</p>	<p>Багц 16</p>
<p>Барааны нэр</p>	<p>Өдөр тутмын хүрэм, өмд /хар/</p>
<p>Техникийн тодорхойлолт болон стандарт</p>	
<p>Барааны зориулалт</p>	<p>Шүүхийн шийдвэр гүйцэтгэх байгууллагын тусгай ажиллагааны офицер, ахлагчид өдөр тутамд өмсөх зориулалтаар нормоор олгоно.</p>
<p>Мөрдөх чанар, стандартын шаардлага</p>	<p>Шүүхийн шийдвэр гүйцэтгэх ерөнхий газрын даргын 2015 оны 04 дүгээр сарын 01-ны өдрийн А/62 дугаар тушаалаар батлагдсан 1-06 дугаар загвар, техникийн тодорхойлолт, технологи ажиллагааны шаардлагыг хангасан байх бөгөөд Монгол улсад бүртгэлтэй Олон улсын ISO үйлдвэрлэгч байгууллагын стандартын гэрчилгээтэй байна.</p>
<p>Бүтэц, шинж чанар</p>	<p>Хүрэм, өмд нь хар өнгийн 38 хувийн хөвөн, 62 хувийн полиэстер, жин 137 гр, механик суналттай, будаг гардаггүй, будгийн тогтоц сайтай, эдэлгээний явцад өнгөн хэсэгт бүрзийлт үүсдэггүй, гадны механик үйлчлэлд тэсвэртэй, бат бөх, эдэлгээ хэрэглээний шаардлагад бүрэн нийцсэн байна.</p>
<p>Эрүүл ахуй, аюулгүйн байдал</p>	<p>Хүний биеийн эрүүл мэндэд сөрөг нөлөө үзүүлдэггүй байх шаардлагатай.</p>
<p>Хэрэгцээтэй тоо, ширхэг</p>	<p>40 хос</p>
<p>Нийлүүлэх хугацаа</p>	<p>Гэрээ хүчин төгөлдөр болсноос хойш 90 хоногт</p>
<p>Технологийн тодорхойлолт</p>	<p>Хүрэм нь энгэрийн дээд хэсэгт тагтай ташуу ил халаастай, босоо захтай, далд цахилгаан товчлоостой, ханцуйн дээд оруулгад орсон цахилгаантай халаастай, тохой хамгаалалтын давхарлагтай, зүүн ханцуйн доод хэсэгт үзгийн халаастай, ханцуйн үзүүрт сойлт бүхий манжааттай, зах, энгэрийн бланка, энгэрийн халаасны таг, ханцуйн сойлтод өнгө дагуу зангуутай, зүүн энгэрийн дээд хэсэгт бланкны дотор завсраас онгойдог далд халаастай байна, мөрдэс, таних тэмдгийн дагалдах хэрэгсэлтэй байна. Өмд нь өвдөг болон суудлын нөхөөстэй, ташааны халаасны доод хэсэгт хагтай, эзлэхүүнтэй ил ташуу халаастай, халаасны дотор талд 2 тасалгаа бүхий давхар халаастай, халаадаа цахилгаан, кноптой, арын дээд хэсэгт оруулгатай, ташуу тагтай хагалбар халаастай, 4х6,5см-ийн хэмжээтэй 5 ширхэг, 2х6,5см-ийн 2ширхэг түдүүлтэй, ташааны халаасны төлөөс болон өвдөгний ар хэсэгт өнгө дагуу суналттай материалаар оруулга хийсэн байх ба шуумagt чангалагч бүчтэй байна. Загвар ирүүлнэ.</p>
<p>Сав баглаа боодол, барааны нэр, шошго</p>	<p>Хүрэм, өмдийг тээвэрлэхэд ус чийг гадны нөлөө, механик гэмтлээс хамгаалах зориулалтын дагуу сав баглаа боодлоор боож савласан байна.</p>



Нэр төрлийн дугаар	Багц 16
Барааны нэр	Хээрийн хүрэм, өмд /ногоон/
Техникийн тодорхойлолт болон стандарт	
Барааны зориулалт	Шүүхийн шийдвэр гүйцэтгэх байгууллагын тусгай ажиллагааны офицер, ахлагчид өдөр тутамд өмсөх зориулалтаар нормоор олгоно.
Мөрдөх чанар, стандартын шаардлага	Шүүхийн шийдвэр гүйцэтгэх ерөнхий газрын даргын 2015 оны 04 дүгээр сарын 01-ны өдрийн А/62 дугаар тушаалаар батлагдсан 2-05 дугаар загвар, техникийн тодорхойлолт, технологи ажиллагааны шаардлагыг хангасан байх бөгөөд Монгол улсад бүртгэлтэй Олон улсын ISO үйлдвэрлэгч байгууллагын стандартын гэрчилгээтэй байна.
Бүтэц, шинж чанар	Хүрэм, өмд нь олив ногоон өнгийн 38 хувийн хөвөн, 62 хувийн полиэстер, жин 137гр, механик суналттай, будаг гардаггүй, будгийн тогтоц сайтай, эдэлгээний явцад өнгөн хэсэгт бүрзийлт үүсдэггүй, гадны механик үйлчлэлд тэсвэртэй, бат бөх, эдэлгээ хэрэглээний шаардлагад бүрэн нийцсэн байна.
Эрүүл ахуй, аюулгүйн байдал	Хүний биеийн эрүүл мэндэд сөрөг нөлөө үзүүлдэггүй байх шаардлагатай.
Хэрэгцээтэй тоо, ширхэг	50 хос
Нийлүүлэх хугацаа	Гэрээ хүчин төгөлдөр болсноос хойш 90 хоногт
Технологийн тодорхойлолт	<p>Хүрэм нь энгэрийн дээд хэсэгт тагтай ташуу ил халаастай, босоо захтай, далд цахилгаан товчлоостой, ханцуйн дээд оруулгад орсон цахилгаантай халаастай, тохой хамгаалалтын давхарлагтай, зүүн ханцуйн доод хэсэгт үзгийн халаастай, ханцуйн үзүүрт сойлт бүхий манжааттай, зах, энгэрийн бланка, энгэрийн халаасны таг, ханцуйн сойлтод өнгө дагуу зангуутай, зүүн энгэрийн дээд хэсэгт бланкны дотор завсраас онгойдог далд халаастай байна, мөрдэс, таних тэмдгийн дагалдах хэрэгсэлтэй байна.</p> <p>Өмд нь өвдөг болон суудлын нөхөөстэй, ташааны халаасны доод хэсэгт хагтай, эзлэхүүнтэй ил ташуу халаастай, халаасны дотор талд 2 тасалгаа бүхий давхар халаастай, халаадаа цахилгаан, кноптой, арын дээд хэсэгт оруулгатай, ташуу тагтай хагалбар халаастай, 4x6,5см-ийн хэмжээтэй 5 ширхэг, 2x6,5см-ийн 2ширхэг түдүүлтэй, ташааны халаасны төлөөс болон өвдөгний ар хэсэгт өнгө дагуу суналттай материалаар оруулга хийсэн байх ба шуумagt чангалагч бүчтэй байна.</p> <p>Загвар ирүүлнэ.</p>

Сав баглаа боодол, барааны нэр, шошго	Хүрэм, өмдийг тээвэрлэхэд ус чийг гадны нөлөө, механик гэмтлээс хамгаалах зориулалтын дагуу сав баглаа боодлоор боож савласан байна.
Ерөнхий зураг	
Нэр төрлийн дугаар	Багц 16
Барааны нэр	Тусгай зориулалтын бээлий
Техникийн тодорхойлолт болон стандарт	
Барааны зориулалт	Шүүхийн шийдвэр гүйцэтгэх байгууллагын тусгай ажиллагааны офицер, ахлагчид өдөр тутамд өмсөх зориулалтаар нормоор олгоно.
Мөрдөх чанар, стандартын шаардлага	Шүүхийн шийдвэр гүйцэтгэх ерөнхий газрын даргын 2015 оны 04 дүгээр сарын 01-ны өдрийн А/62 дугаар тушаалаар батлагдсан 4-04 дугаар загвар, техникийн тодорхойлолт, технологи ажиллагааны шаардлагыг хангасан байх бөгөөд Монгол улсад бүртгэлтэй Олон улсын ISO үйлдвэрлэгч байгууллагын стандартын гэрчилгээтэй байна.
Бүтэц, шинж чанар	Бээлийн нь эдэлгээний явцад механик үйлчлэлд тэсвэртэй элгэн болон арзгар гадаргуутай хаймран материал, агаар нэвтрүүлэх зориулалтын суналттай сүлжмэл материал, дотор порлон зэрэг зориулалтын материалаар хийсэн байх ба материал нь будгийн тогтоц сайтай, бат, бөх эдэлгээ, хэрэглээний шаардлага хангасан байна.
Эрүүл ахуй, аюулгүйн байдал	Хүний биеийн эрүүл мэндэд сөрөг нөлөө үзүүлдэггүй байх шаардлагатай.
Хэрэгцээтэй тоо, ширхэг	40 хос
Нийлүүлэх хугацаа	Гэрээ хүчин төгөлдөр болсноос хойш 90 хоногт
Технологийн тодорхойлолт	Бээлий нь эдэлгээний явцад механик үйлчлэлд тэсвэртэй алга талдаа элгэн материал дээр нимгэн хаймар гадаргуутай материалыг элэгдэл ихтэй хэсгүүдэд давхарлаж оёсон, хурууны салаа хооронд агаар нэвтрүүлэх зориулалтын материалтай байх ба ар нь суналттай сүлжмэл материалтай, дотор талд нь нимгэн порлон барьж ширж оёсон байх ба бугуйнд чангалагч сойлт бүхий резинтэй байна. Загвар ирүүлнэ.

Сав баглаа боодол, барааны нэр, шошго	Зангиаг тээвэрлэхэд ус чийг гадны нөлөө, механик гэмтлээс хамгаалах зориулалтын дагуу сав баглаа боодлоор боож савласан байна.
Ерөнхий зураг	
Багц 16	
Нэр төрлийн дугаар	Багц 16
Барааны нэр	Хээрийн нүүр халхавч
Техникийн тодорхойлолт болон стандарт	
Барааны зориулалт	Шүүхийн шийдвэр гүйцэтгэх байгууллагын тусгай ажиллагааны офицер, ахлагчид ажиллагааны үед өмсөх зориулалтаар нормоор олгоно.
Мөрдөх чанар, стандартын шаардлага	Шүүхийн шийдвэр гүйцэтгэх ерөнхий газрын даргын 2015 оны 04 дүгээр сарын 01-ны өдрийн А/62 дугаар тушаалаар батлагдсан 1-03 дугаар загвар, техникийн тодорхойлолт, технологи ажиллагааны шаардлагыг хангасан байх бөгөөд Монгол улсад бүртгэлтэй Олон улсын ISO үйлдвэрлэгч байгууллагын стандартын гэрчилгээтэй байна.
Бүтэц, шинж чанар	Нүүр халхавч нь хар өнгийн 60 хувийн хөвөн, 40 хувийн нилон сүлжмэл материалаар хийсэн байх ба материал нь будгийн тогтоц сайтай, бат, бөх эдэлгээ, хэрэглээний шаардлага хангасан байна.
Эрүүл ахуй, аюулгүйн байдал	Хүний биеийн эрүүл мэндэд сөрөг нөлөө үзүүлдэггүй байх шаардлагатай.
Хэрэгцээтэй тоо, ширхэг	40 ширхэг
Нийлүүлэх хугацаа	Гэрээ хүчин төгөлдөр болсноос хойш 90 хоногт
Технологийн тодорхойлолт	Нүүр халхавч нь хар өнгийн сүлжмэл материалаар хийсэн байх ба дуулган дотор өмсөх боломжтой, нүүр болон толгойг битүү хамгаалсан, маск хэлбэрээр ашиглах боломжтой зориулалтын тоног төхөөрөмжөөр үйлдвэрлэсэн, углаж өмсөх зориулалттай байна. Загвар ирүүлнэ.
Сав баглаа боодол, барааны нэр, шошго	Нүүр халхавчийг тээвэрлэхэд ус чийг гадны нөлөө, механик гэмтлээс хамгаалах зориулалтын дагуу сав баглаа боодлоор боож савласан байна.

<p>Ерөнхий зураг</p>	
<p>Нэр төрлийн дугаар</p>	<p>Багц 16</p>
<p>Барааны нэр</p>	<p>Тусгай зориулалтын бүс, тэлээ</p>
<p>Техникийн тодорхойлолт болон стандарт</p>	
<p>Барааны зориулалт</p>	<p>Шүүхийн шийдвэр гүйцэтгэх байгууллагын тусгай ажиллагааны офицер, ахлагчид өдөр тутамд өмсөх зориулалтаар нормоор олгоно.</p>
<p>Мөрдөх чанар, стандартын шаардлага</p>	<p>Шүүхийн шийдвэр гүйцэтгэх ерөнхий газрын даргын 2015 оны 04 дүгээр сарын 01-ны өдрийн А/62 дугаар тушаалаар батлагдсан 1-03 дугаар загвар, техникийн тодорхойлолт, технологи ажиллагааны шаардлагыг хангасан байх бөгөөд Монгол улсад бүртгэлтэй Олон улсын ISO үйлдвэрлэгч байгууллагын стандартын гэрчилгээтэй байна.</p>
<p>Бүтэц, шинж чанар</p>	<p>Бүс нь хар өнгийн баллистик нилон, полипропилин материалаар хийгдсэн байх ба материал нь будгийн тогтоц сайтай, бат бөх, эдэлгээ, хэрэглээний шаардлага хангасан байна.</p>
<p>Эрүүл ахуй, аюулгүйн байдал</p>	<p>Хүний биеийн эрүүл мэндэд сөрөг нөлөө үзүүлдэггүй байх шаардлагатай.</p>
<p>Хэрэгцээтэй тоо, ширхэг</p>	<p>40 ширхэг</p>
<p>Нийлүүлэх хугацаа</p>	<p>Гэрээ хүчин төгөлдөр болсноос хойш 90 хоногт</p>
<p>Технологийн тодорхойлолт</p>	<p>Бүс нь 5 см-ын өргөн, 0,5 мм-ийн зузаантай 130см-с дээш агшиж сунах боломжтой урттай, гадна ирмэгийг зориулалтын туузаар эмжиж оёсон дотор талдаа зангуугаар салдаг давхар 4см-ийн өргөн 0,3 см-ийн зузаан, 130 см-с дээш агшаах, сунгах боломжтой урттай, зэрэгцээ 2 ширхэг кнопоор салдаг 4 ширхэг, салдаггүй 2 ширхэг түдүүл дарагчтай, сайн чанарын хар өнгийн пивор арал түгжээтэй байна.</p> <p>Загвар ирүүлнэ.</p>
<p>Сав баглаа боодол, барааны нэр, шошго</p>	<p>Бүсийг тээвэрлэхэд ус чийг гадны нөлөө, механик гэмтлээс хамгаалах зориулалтын дагуу сав баглаа боодлоор боож савласан байна.</p>

