

БАТЛАВ:  
ЗАВХАН АЙМГИЙН ЗАСАГ ДАРГЫН  
ТАМГЫН ГАЗРЫН ХӨГЖЛИЙН БОДЛОГО  
ТӨЛӨВЛӨЛТ, ХӨРӨНГӨ ОРУУЛАЛТЫН  
ХЭЛТСИЙН ДАРГА *Д.АЗЖАРГАЛ*

ЗАВХАН АЙМГИЙН УЛИАСТАЙ СУМАНД БАРИГДАХ ХҮНС ХӨДӨӨ АЖ АХУЙН ГАЗАР,  
МАЛ ЭМНЭЛГИЙН ГАЗРЫН КОНТОРЫН БАРИЛГЫН АЖЛЫН ЗУРАГ ТӨСӨЛ, ТӨСӨВ  
БОЛОВСРУУЛАХ ДААЛГАВАР



2024.05.09.

ДУГААР 19/2024

УЛИАСТАЙ

1. Зураг төсөл боловсруулах үндэслэл	2025 онд улсын төсөвт тусгах.
2. Барилга байгууламжийн байршил	Завхан аймгийн Улиастай сум Чигэстэй баг
3. Зориулалт, хүч чадал (бүтээгдэхүүн, үйлчилгээний нэр төрлөөр)	Хүнс хөдөө аж ахуйн газар, мал эмнэлгийн газрын конторын барилга
4. Үйлдвэрлэлийн технологи (үйлдвэрлэлийн барилгад- Техник технологийн дэвшилтэд болон байгаль, экологийн тэнцвэрийг хадгалах, хаягдалгүй технологи ашиглах зэрэг шаардлага нөхцөл)	-
5. Ажиллах горим (үйлдвэрлэлийн барилгад)	-
6. Үйлдвэр аж ахуйн газар, барилга байгууламжийн бүрэлдэхүүн	-
7. Барилгын үндсэн бүтээц, материал	Үндсэн хийц-Каркас Суурь-Баганан суурь Хана- Дулаалгатай, хөнгөн блок Хучилт-Цутгамал, төмөр бетон Дээвэр-Хавтгай
8. Инженерийн шугам сүлжээ, түүнийг хангах эх үүсвэр (дулаан, усан хангамж ариутгах татуурга, цахилгаан холбоо, инженерийн хангамж)	1.Холбоо- Завхан аймгийн Мэдээлэл холбооны сүлжээ ТӨК-ний гаргаж өгсөн техникийн нөхцлийн дагуу 2.Дулаан халаалт – Мал эмнэлгийн газрын олгосон техникийн нөхцлийн дагуу / Одоо байгаа халаалтын зуухны хүчин чадлыг нэмэгдүүлэх/ 3.Цахилгаан- Алтай-Улиастай эрчим хүчний систем ТӨХК-ний гаргаж өгсөн техникийн нөхцлийн дагуу 4. Усан хангамж, ариутгах татуурга- Цэвэр Ус- бохир-Ус- Амь-Ус ХХК-ний олгосон техникийн нөхцлийн дагуу 5. Хэрэглээний халуун усны шугам төлөвлөх 6. Дулааны узельд ус халаах бойлер төлөвлөх чадлыг тооцоогоор сонгох / цахилгаан, дулааны хосолмол/ 6.Орчны тохижилт- ажлын зургийн дагуу
9. Үйлдвэрлэл, үйлчилгээний зориулалттай	

зам, тээвэр (кран, лифт гэх мэт)	
10. Зураг төслийн бүрдэл (Байр зүйн дэвсгэр зураг, инженер-геологийн дүгнэлт, байгаль экологийн дүгнэлт зэрэг тухайн барилгын төлөвлөлтийн онцлогтой уялдсан бусад дүгнэлт, судалгаа, төсөв зэрэг зургийн бүрдэлд хамрагдах ажлыг бичнэ)	Байр зүйн зураг, байршиллын схем, инженер геологийн судалгаа хийлгэх
11. Зураг төсөл зохиох үе шат, хугацаа	Зураг нэг үе шаттай.
12. Зураг төслийн байгууллага	Сонгон шалгаруулалтаар олгосон эрх бүхий байгууллага
13. Хөрөнгө оруулагч (захиалагч) байгууллага	Эдийн засгийн хөгжлийн яам, Хүнс хөдөө аж ахуй хөнгөн үйлдвэрийн яам
14. Онцгой нөхцөл	<p><b>Барилга байгууламж:</b></p> <ul style="list-style-type: none"> <li>- Эрчим хүчний хэмнэлттэй, ашиглалтын зардал бага байх</li> <li>- Сэргээгдэх эрчим хүч ашиглах</li> <li>- Барилгын фасад металл фасад</li> <li>- Барилга болон өрөөнүүдийг онцлогийг архитектур орон зайн өвөрмөц шийдэлтэй байхаар тусгах;</li> <li>- Өрөөнүүдэд нарны гэрэл шууд тусгахаар төлөвлөх</li> <li>- Хөгжлийн бэрхшээлтэй иргэдийн орц, гарц пандусыг норм дүрмийн дагуу төлөвлөх</li> <li>- Ариун цэврийн өрөө, ариун цэврийн өрөөнд норм дүрмийн дагуу хөгжлийн бэрхшээлтэй хүнд зориулсан суултуур төлөвлөх.</li> <li>- Дулаан техникийн өрөө, цахилгааны өрөө,</li> <li>- Зоорийн давхарт: дулаан зогсоол /6 –с доошгүй төлөвлөх/, агуулахын өрөө-2ш, архивын өрөө-2ш төлөвлөх</li> <li>- 1-р давхарт: шатны хонгил, өлгүүр, жижүүийн өрөө, Хэлтсийн даргын өрөө-4ш, хэлтсийн мэргэжилтнүүдийн өрөө-4ш ариун цэврийн өрөө-2ш /эр, эм/ төлөвлөх нэг давхартаа 13 –с доошгүй өрөө тасалгаатай байхаар төлөвлөх</li> <li>-2-р давхарт: Газрын даргын өрөө-2ш, бичиг хэргийн өрөө-2ш, ариун цэврийн өрөө-2ш /эр, эм/, хэлтсийн даргын өргөө-2 ш , хэлтсийн мэргэжилтнүүдийн өрөө-2ш, нягтлан бодогч, няравын өрөө-2ш байх ба 12- с багагүй өрөө тасалгаатай байх</li> <li>- 3-р давхарт: хэлтсийн даргын өргөө-2 ш , хэлтсийн мэргэжилтнүүдийн өрөө-2ш, сургалтын заал / 120 доошгүй суудалтай байх/ , цайны өрөө-2ш, ариун цэврийн өрөө /эр, эм/-1ш, хүүхдийн өрөө-1 тус тус</li> </ul>

	<p>төлөвлөх</p> <ul style="list-style-type: none"> <li>- Одоо байгаа мал эмнэлгийн газрын конторын барилга, цайны газрын барилга хоёрыг буулгаж шинээр төлвөлөх, хуучин барилга буулгах зардлыг барилгын төсөвт тусгах,</li> </ul> <p><b>Гадна зам талбай:</b></p> <ul style="list-style-type: none"> <li>- Гаднах явган зам талбайн хөдөлгөөнийг гол гудамж, замын хөдөлгөөнтэй уялдуулан төлөвлөх;</li> <li>- Авто замын явах хэсэг, тээврийн хэрэгслийн зогсоол, тэмдэг тэмдэглэгээг стандартын дагуу хийж гүйцэтгэх,</li> <li>- Төв авто замд явган гарц, хурд сааруулагч төлөвлөх;</li> <li>- Барилгын орц гарцыг гадна авто замтай болон явган замын хөдөлгөөнтэй уялдуулан төлөвлөх</li> <li>- Борооны ус зайлуулах байгууламжийг өндөржилттэй уялдуулан норм дүрмийн дагуу төлөвлөх</li> <li>- Зүлэг услах кран төлөвлөх</li> </ul> <p><b>Инженерийн шугам сүлжээ:</b></p> <ul style="list-style-type: none"> <li>- Эдэлбэр газарт газрын зураглалын тодруулалт хийлгэх, газар доорхи болон дээрх шугам сүлжээг тодруулсны үндсэн дээр зураг төслийг боловсруулах</li> <li>- Инженерийн шугам сүлжээний техникийн нөхцлийн дагуу нийтийн эзэмшлийн зам талбайг дайрч байгаа тохиолдолд буулгалт болон нөхөн сэргээлт, зөөж шилжүүлэх ажлыг зураг төсөвт тусгах</li> <li>- Нөөц цахилгааны эх үүсвэртэй байх.</li> <li>- Агааржуулалт, салхивчийн нэгдсэн системийг норм нормативын дагуу төлөвлөх</li> <li>- Халаах хэрэгсэлийг норм нормативын дагуу төлөвлөх</li> <li>- Цэвэрлэгээ үйлчилгээнд зориулсан тосгуур төлөвлөх</li> <li>- Цэвэр усны гадна худагт галын гидрант төлөвлөх</li> <li>- Ослын гэрэлтүүлгийг орц гарц, коридорт төлөвлөх</li> <li>- Тус барилгад розетка /ХТ/ төлөвлөхдөө норм стандартыг мөрдөх</li> <li>- Мэдээлэл харилцаа, интернет, холбоо дохиоллын инженерийн шугам сүлжээний хэрэгцээ шаардлагыг хангахуйц төлөвлөх</li> <li>- Давхар тус бүрд камер төлөвлөх /NVR/</li> <li>- Гадна хяналтын камер төлөвлөх</li> </ul>
--	---

	<ul style="list-style-type: none"> <li>- хяналтын дэлгэц төлөвлөх</li> <li>- Газар хөдлөлийн тэсвэршилийг тухайн байршилд хийгдсэн инженер геологийн дүгнэлтийг үндэслэнэ.</li> <li>- Инженер геологийн судалгаа хийлгэх Үер ус, аянга цахилгаанаас урьдчилан сэргийлэх байдлыг хангасан байна.</li> </ul>
15. Галын аюулгүй байдлын нөхцөл	Галын аюулгүй байдлын нөхцлийг зурагт тусгана.
16. Байгаль орчны үнэлгээ	Байгаль орчны ерөнхий үнэлгээ хийх шаардлагагүй.
17. Эдийн засгийн тооцоо, төсөв, ТЭЗҮ	Боловсруулсан зураг төсвийн дагуу

Хянасан: Аймгийн ерөнхий архитектор

Боловсруулсан: Аймгийн ГХБХБГ-ын мэргэжилтэн

ХХААГ-ын захиргаа аж ахуйн албаны дарга

МЭГ-ын захиргаа, санхүүгийн албаны дарга

Х.Дэлгэрдалай

Ц.Алтангэрэл

А.Батзаяа

Ц.Туяа

1.Үйлдвэрийн барилга, байгууламжийг шинээр барих, өргөтгөх, шинэчлэх үед бүтээгдэхүүний чанар, стандартын талаар тавих шаардлага

2.Барилга байгууламжийн бүрэлдэхүүн, өрөө тасалгааны нэр, хэмжээ, үзүүлэлт зэргийг зураг төсөл боловсруулах даалгаварт хавсаргах тухай заах.

0118272824 ГСТ0107

МОНГОЛ УЛС

ТӨРИЙН БАЙГУУЛЛАГЫН ГАЗАР ЭЗЭМШИХ ЭРХИЙН

# ГЭРЧИЛГЭЭ

Дугаар: 0000026294

Завхан аймгийн мал эмнэлэгийн газар

3505693

(байгууллагын нэр)

(регистрийн дугаар)

Аймгийн Засаг даргын захирамж 20 21 оны 04 сарын 02 өдрийн А/140 тоот

(шийдвэр гаргагч)

шийдвэрийг үндэслэн

Завхан

Улиастай

3-р баг, Чигэстэй

(аймаг, нийслэл)

(сум, дүүрэг)

(баг, хороо)

Худгийн амны 1

113 А

хаягт

(гудамжны нэр)

(хашааны дугаар)

байрлах, нэгж талбарын 8109012885 дугаар бүхий 9930 м.кв газрыг

Төрийн захиргааны байгууллага

зориулалтаар

5

жилийн хугацаатай эзэмшүүлж, эрхийн улсын бүртгэлийн Э-0918000922

дугаарт бүртгэж гэрчилгээ олгов.



Энэхүү гэрчилгээ хүчинтэй эсэхийг QR кодыг уншуулж шалгах бөгөөд гэрчилгээнд агуулагдаж буй мэдээллийг харах боломжтой.

Хэвлэсэн огноо: 2023-06-23

# Завхан аймгийн Улиастай сум

Нэгж талбарын дугаар: 8109012885 Эрхийн төрөл: эзэмших

Регистрийн дугаар: 3505693 Хуулийн этгээдийн нэр: Завхан аймгийн мал эмнэлэгийн газар

**ХАЯГ:**

Аймаг/Хот: Завхан

Сум/Дүүрэг: Улиастай

ШИНЭ: Гудамж: Худгийн амны 1 Тоот: 113 А

Кадастрын муж: 0090

Баг/Хороо: 3-р баг, Чигэстэй

ХУУЧИН: ГудамжХудгийн амны 1 Тоот: 113 А

Орчны тойм

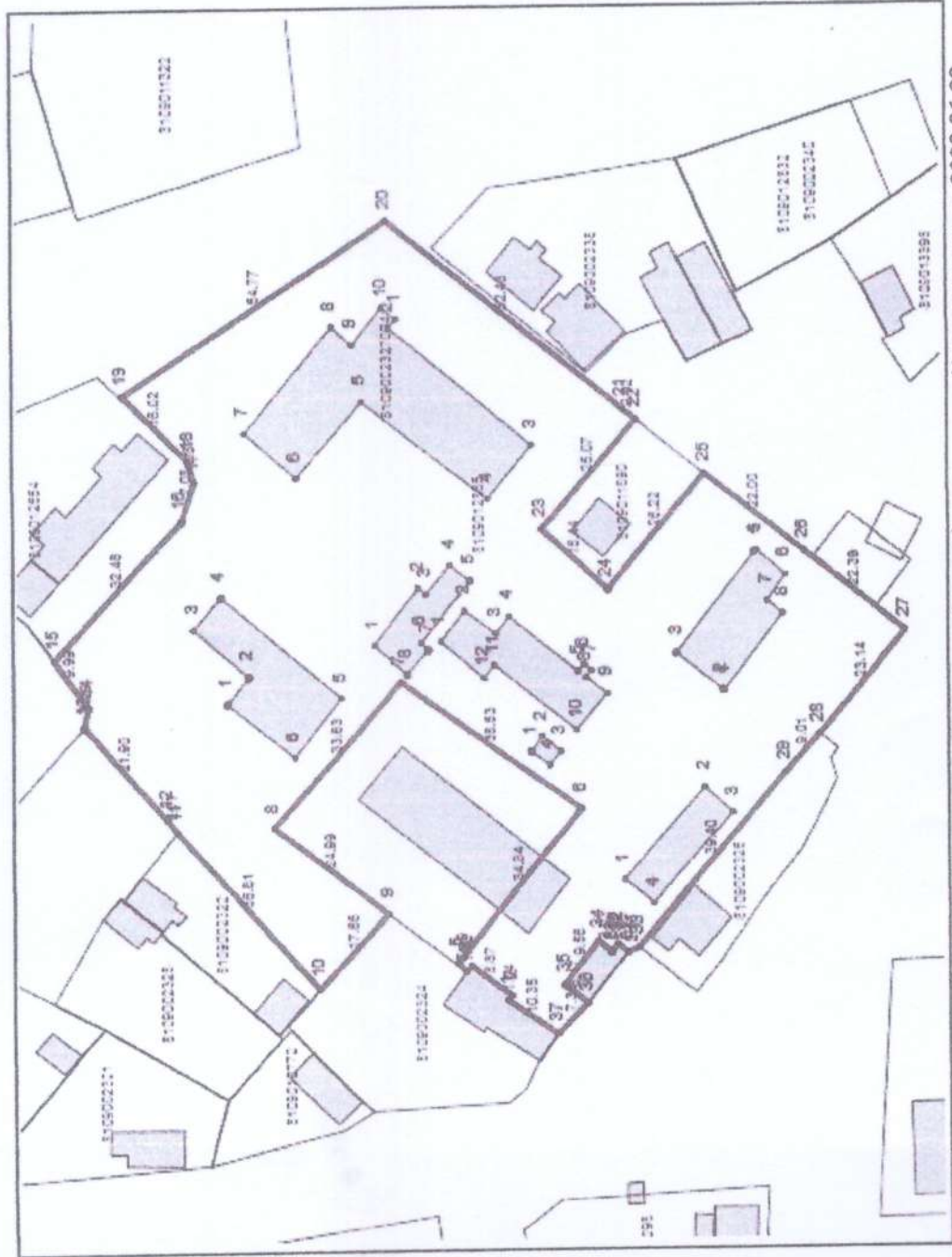


Масштаб = 1:13542

Координатын систем:

WGS84/UTM 47N

EPSG: 32647



Талбайн хэмжээ: 9930 квадрат метр



Энэхүү кадастрын зураг нь газар эзэмших, ашиглах эрхийн гэрчилгээ болон гэрээний хамт Хүчин төгөлдөр болно.

[www.egazar.gov.mn](http://www.egazar.gov.mn)

Хэвлэсэн огноо: 2023-06-23

Зургийн масштаб = 1:1029 (1 сантиметр 10.29 метр багтана)

Нэгж талбарын дугаар: 8109012885

Сум/Дүүрэг: Улиастай

Баг/Хороо: 3-р баг, Чигэгстэй

Кадастрын муж: 0090

**ХАЯГ:** Аймаг/Хот: Завхан

Гудамж: Худгийн амны 1 Тоот: 113 А

№	Х	У	Урт
37	338775.28	5291016.41	7.36

Б:06.9	338831.88	5291014.76	4.46	
Б:06.10	338829.07	5291011.29	8.13	
Б:06.11	338822.99	5291016.70	18.11	
Б:06.12	338834.62	5291030.58	2.89	
Б:07.1	338833.65	5291045.84	7.54	Б:07 114
Б:07.2	338838.73	5291051.41	12.33	
Б:07.3	338848.14	5291043.43	1.68	
Б:07.4	338847.04	5291042.16	6.49	
Б:07.5	338851.88	5291037.83	4.33	
Б:07.6	338849.07	5291034.54	13.38	
Б:07.7	338838.83	5291043.16	1.68	
Б:07.8	338837.64	5291041.98	5.55	
Б:08.1	338817.01	5291021.55	3.99	Б:08 12
Б:08.2	338819.61	5291024.57	3.07	
Б:08.3	338822.05	5291022.71	4.06	
Б:08.4	338819.38	5291019.65	3.04	



БАТЛАВ  
"АЛТАЙ-УЛИАСТАЙН ЭРЧИМ ХҮЧНИЙ СИСТЕМ"  
ТӨРИЙН ӨМЧИТ ХУВЬЦААТ КОМПАНИЙН  
ЗАВХАН АЙМАГ ДАХЬ САЛБАРЫН  
ДАРГА Г. БАДАМХАТАН

ТЕХНИКИЙН НӨХЦӨЛ

Дугаар 38/24

2024 он 05 сар 06 өдөр

Улиастай сум

Нэг. Ерөнхий мэдээлэл:

1.1	Хүсэлтийн дугаар:	№54
1.2	Хэрэглэгчийн нэр, регистр:	ЗАВХАН АЙМГИЙН МАЛ ЭМНЭЛГИЙН ГАЗАР
1.3	Хэрэглэгчийн байршил:	Завхан аймаг Улиастай сум Чмгэстэй баг
1.4	Ажил үйлчилгээний зориулалт:	Оффисийн барилга
1.5	Техникийн нөхцөл олгох үндэслэл:	1/ ЗАВХАН АЙМГИЙН МАЛ ЭМНЭЛГИЙН ГАЗАРИЙН 2024.04.24-ний өдрийн №54 тоот албан хүсэлт. 2/ Төрийн захиргааны байгуулгын хэрэгцээний газар эзэмших эрхийн Э-0918000922 дугаартай гэрчилгээ.
1.6	Техникийн нөхцөлийн ангилал:	Шинэ холболт
1.7	Тооцооны бүрэн чадал:	50 кВт

Хоёр. Холболтын цэг:

2.1	10/0,4кВ-ын Мал эмнэлгийн АТП- 19 дэд станцын 0,4кВ-ын ерөнхий щитэнд гаргалгаа нэмж газар кабелиар холбож авах.
-----	--

Гурав. Тоолуур, хэмжих хэрэгсэл:

3.1	Хэрэглэгчийн ерөнхий щитний 0,4 кВ талын ерөнхий оруулганд DLMS протоколыг дэмждэг 3-фазын, /100А-ийн/ DTZY-88 болон түүнтэй дүйцэхүйц бүрэн электрон тоолуур,
3.2	"АУЭХС" ТӨХК-д ашигладаг ухаалаг тоолуурын ТАМАДУМ системтэй нийцэж ажилладаг байх. ачаалалд тохирсон автоматыг тусгай хайрцагт суурилуулах.

Дөрөв. Тусгай шаардлага:

4.1	10/0,4кВ-ын АТП-19 дэд станцын 0,4кВ-ын ерөнхий щитэнд гаргалгаа нэмж газар кабель утасаар татаж, 6-тай щит суурилуулж холбох, уг щитэнд хэрэглэгчийн тоолуурыг тавьж монтажлах.
4.2	Уг хэрэглэгчийг стандартын шаардлага хангасан газар кабель утас ашиглан хэрэглэгчийн ерөнхий щитрүү холбох.
4.3	Цахилгаан хангамжийн II зэрэглэлийн шугамнаас холбогдож байгаа тул цахилгаан эрчим хүчний нөөц эх үүсгэвэртэй байх.



- 4.4 Барилга дотор суурилуулж буй тоноглолууд нь өмнө ашиглагдаж байгаагүй шинэ тоноглол байх,  $\pm 10\%$ -ийн хүчдэлийн хэлбэлзэлд хэвийн ажилладаг байх.
- 4.5 Хэрэглэгчийн ерөнхий щит нь автомат, рубильник, Вольтметр, Амперметр зэргээр тоноглож монтажлах ба цахилгаан хэрэгсэл, тоног төхөөрөмжөө хүчдэлийн хэлбэлзэл, хэт ачаалал, богино залгааны гүйдэл, фаз бүрэн бус үед, хэт хүчдэлээс хамгаалах төхөөрөмж тавьж тоноглолыг хамгаалах.

**Тав. Дор дурдсан техникийн даалгавар хууль дүрмийг мөрдөх:**

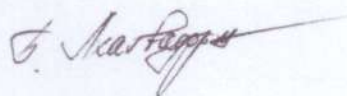
- 5.1 Энэхүү техникийн нөхцөлийн дагуу тавигдах шугам, тоноглолууд нь "Алтай Улиастайн Эрчим Хүчний Систем" төрийн өмчит хувьцаат компанийн баталсан "Техникийн шаардлагын тодорхойлолт"-ыг хангасан байх шаардлагатай.
- 5.2 Щитний газардуулга болон шугам тоноглолын хэмжилт, туршилтыг норм, дүрмийн дагуу хийлгэн холбогдох газраар шалгуулж протокол авсан байх.
- 5.3 "Эрчим хүчний тухай хууль"-ийн 30.1.8-д заасны дагуу өөрийн ашиглалт үйлчилгээний зааг доторхи цахилгаан тоног төхөөрөмжиндөө байнга үзлэг шалгалт хийж хэвийн бус ажиллагаатай үед өөрсдийн хөрөнгөөр засвар үйлчилгээг хийлгэх.
- 5.4 "Эрчим хүчний тухай" хуулийн 30.1.10-ийн дагуу түгээх, зохицуулалттай, эсхүл зохицуулалтгүй хангах тусгай зөвшөөрөл эзэмшигчийн зөвшөөрлөөр өөрийн эзэмшлийн шугам, тоног төхөөрөмжөөс бусад хэрэглэгчийг холбуулах
- 5.5 "Эрчим хүчний тухай" 30.1.12.эрчим хүчний шугам сүлжээ, тоног төхөөрөмжид эвдрэл гэмтэл учруулсан бол шаардагдах засварыг өөрөө хариуцах. Хэрэглэгч уг эвдрэл, гэмтлийг засах шаардлагатай арга хэмжээ авахгүй бол хангагч засварыг хийж, гарсан зардлаа хэрэглэгчээс шаардан авах эрхтэй
- 5.6 Угсралтын ажлын явцад тус компанийн харьяа салбар, алба хэлтсээр хяналт тавиулж, холбогдох баримтыг бүрдүүлсэн байх.
- 5.7 Техникийн нөхцөлд тусгагдсан ажлуудыг хийж гүйцэтгэсний дараа "Цахилгаан эрчим хүч хэрэглэх дүрэм"-ийн 4.22, 4.23, 4.24-р заалт, Систем компанийн дотоод журмын заалтын дагуу шугам сүлжээнд холбоно.

**Зургаа. Бусад**

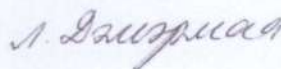
- 6.1 Энэхүү техникийн нөхцөлийн дагуу холболтыг 2 жилийн хугацаанд хийж, гүйцэтгэх бөгөөд энэ хугацаанд цахилгаан сүлжээнд холбогдоогүй тохиолдолд шинээр техникийн нөхцөл авна.

Боловсруулсан: Ахлах инженер

Танилцсан: ШЗА-ны дарга  
Борлуулалтын албаны дарга



Б.Лхагвадорж



Б.Пүрэвренчин  
Л.Дэлгэрмаа

БАТЛАВ: ХАНГАГЧ БАЙГУУЛЛАГЫН ДАРГА ..... Д.Мягмардорж

Техникийн нөхцөл олгох комиссын 2017 оны  
06 сарын 07 -ний өдрийн хурлын 01 тоот  
протоколыг үндэслэн зөвшөөрөв.

ТЕХНИКИЙН НӨХЦӨЛ №10

2024.05.13

1	Барилга байгууламжийн нэр, зориулалт, байршил	Завхан аймаг Улиастай сум Чигэстэй баг мал эмнэлгийн газар
2	Нийт усны хэрэглээ:	Цэвэр усны 3 м3/хон Технологийн усны - м3/хон Галын усны 2,5 л/с Бохир усны 3 м3/хон
3	Цэвэр усны холболт хийх цэгийн байршил, шугамын диаметр, даралт:	Мал эмнэлгийн зуухаас явж эргэлтийн дулааны худгаас халаалтын шугам дагалдуулж L-20м, ф-50мм, р-5ат холболт хийх
4	Бохир усны холболт хийх цэгийн байршил, шугамын диаметр:	8-р цэцэрлэгээс ирж байгаа бохир усны шугамын эргэлтийн худагт L-20м, ф-150мм, Н-2,5м холболт хийх.
5	Нэмэлт нөхцөл:	Ус хангамж: Тоолуур заавал тавиулна. Ухаалаг тоолуур байна. Ариутгах татуурга: Бусад шаардлага:
6	Тавигдах шаардлага:	1 . Барилгыг Хот, суурины ус хангамж, ариутгах татуургын ашиглалтын тухай хуулийн дагуу цэвэр усны шугамын тэнхлэгээс 5м, бохир усны шугамын тэнхлэгээс 6м зайд барих. 2 . Хот суурины ус хангамж, ариутгах татуургын ашиглалтын тухай хуулийн 15.1.10 дагуу хангагч нь хэрэглэгчийн шугамнаас дамжуулан шинээр хэрэглэгч холбох техникийн нөхцөл олгож, батлагдсан ажлын зураг төслийн дагуу дараагийн хэрэглэгчийг холбуулах. 3 . Цэвэр, бохир усны шугамын угсралт, шахалт туршилтын үед ашиглалтын байгууллагын хяналтын инженерийг байлцуулж ил, далд ажлын акт үйлдэнэ. 4 . Техникийн нөхцлийн хүчинтэй хугацаа 2 жил.
7	Объект барих дээд газрын шийдвэр:	Завхан аймгийн засаг даргын захирамж
8	Хэрэглэгчийн нэр, утас:	Завхан аймаг, Улиастай сум, сум Чигэстэй баг мал эмнэлгийн газар Утас: 88039219
9	Техникийн нөхцөлтэй холбогдсон схем :	Схем зураг хавсаргав.

“Амь-Ус” ХХК-ийн Ерөнхий инженер Г.Баттулга.





ӨНДӨР ХУРДНЫ ҮНДЭСНИЙ СҮТЖЭЭ

Мэдээлэл холбооны сүлжээ ХХК-ийн Гүйцэтгэх захирлын  
2022 оны 08 сарын 24-ны өдрийн  
А/92 тоот тушаалын Хоёрдугаар хавсралт Маягт-11

БАТЛАВ  
МЭДЭЭЛЭЛ ХОЛБООНЫ СҮЛЖЭЭ ХХК-НИЙ  
АЙМГИЙН ДАРГА

Д. ДАМДИНБАЗАР

ТЕХНИКИЙН НӨХЦӨЛ  
Дугаар В-А24/22

2024 оны 05 сарын 13 өдөр

/Завхан аймаг/

Захиалагч байгууллага: ЗАВХАН АЙМГИЙН МАЛ ЭМНЭЛГИЙН ГАЗАР

Хэрэглэгчийн нэр: ЗАВХАН АЙМГИЙН МАЛ ЭМНЭЛГИЙН ГАЗАР

Харилцах утас: 88039219

Байршил: ЗАВХАН АЙМАГ УЛИАСТАЙ СУМ ЧИГЭСТЭЙ БАГ ХУДГИЙН АМНЫ 112А

Зориулалт: МАЛ ЭМНЭЛГИЙН ГАЗАР ШИНЭ БАЙР

Холбооны хэрэгцээ: ТЕЛЕФОН, СУВАГЧЛАЛ ХИЙХ, ШИЛЭН КАБЕЛЬ ТАТАХ

1. **Техникийн онцгой нөхцөл:** Харилцаа Холбооны Зохицуулах Хорооноос хорооноос олгогдсон харилцаа холбооны үндсэн сүлжээ байгуулах эрхийнхээ дагуу техникийн нөхцлийг зөвхөн Мэдээлэл холбооны сүлжээ ХХК олгоно. Техникийн нөхцөлгүйгээр холбооны худаг сувагчлал байгуулах, кабель татах, шилжүүлэх тохиолдолд уг барилга объектыг техникийн комисс болон улсын комиссоор хүлээн авахгүй болно.

2. **Техникийн үндсэн нөхцөл:**

- 2.1 CCC07 шүүгээг үндсэн сувагчлалын чигийн дагуу зөөж барилгын талбайн гадна байрлуулна.
- 2.2 Шинээр байрлуулсан шүүгээнээс шинэ барилгын техникийн өрөө рүү PVC110/99 хоолойгоор сувагчлал байгуулж оруулна.
- 2.3 CCC07 шүүгээг зөөсөнтэй холбогдуулан газрын салбар кабелиудыг гаргаж боломжит хэлбэрээр шүүгээнд оруулна. Хүрэхгүй нөхцөлд муфт хийж шүүгээнд оруулан цэнэглэнэ.
- 2.4 Мөн агаарын салбар кабелиуд хүрэхгүй нөхцөлд муфтлэж шүүгээнд оруулан цэнэглэнэ.
- 2.5 Барилгын шилэн кабелийг Жавхалант цогцолбор сургуулийн дэргэдэх худагт байрлах муфтнээс залгаа хийж бэлэн агаарын багана дамжуулан татаж барилгын араас дээвэрт гаргаж зориулалтын нишээр барилгын техникийн өрөөнд оруулж цэнэглэлт хийнэ.
- 2.6 Шинэ барилгын техникийн өрөөнд оруулж FDF цэнэглэлт хийнэ.
- 2.7 Агаарын 3 ш багана шинээр байгуулна.

<b>Шаардлагатай материал:</b>	а) PVC110/99	-10 м
	б) Агаарын шилэн кабель /4-12 кор/	-460м
	в) Агаарын багана	-3 ш
	г) Бетон хөл	-3 ш
	д) Катенка	-18кг
	е) FDF	-1 ш
	е) ТПП10х2х0,4 кабель	-20м

3. **Зураг төсөлд зайлшгүй тусгах шаардлагатай технологийн онцгой нөхцлүүд:**

- 3.1 Шинээр хийгдэх кабель, шугамын угсралтын ажлын зураг төсвийг зохиоходоо Монгол улсын стандарт MNS 5276:2013, MNS 5279:2013, MNS 5280:2003, MNS 6668:2017, MNS 6581:2016, MNS 3966:2017, MNS 6305:2012, MNS 4908:2017, MNS 5532:2005 ерөнхий шаардлагууд болон "Барилга байгууламжийн зураг төсөл боловсруулах, магадлал хийх дүрэм"-ийн 5-р зүйлд заасны дагуу гүйцэтгэх.