

ЗҮРГИЙН ЖАГСААЛТ, ТАЙЛБАР БИЧИГ

Зураг мөсөл боловсруулах үндэслэл

Дорноговь аймгийн Салушанд сумын 6-р багт байрлах 150-н хуудуудийн цэцэрлэгийн засварын зургийг 2024 оны ___-р сарын ___-нд өргөн 02/750 дугаар тоот ордон тоот хүсэлтийн дагуу одоо байгаа барилга байгууламжийг хянгилт хийж зураг мөсөлийг "САНТ НОНЧН" ХХК-д боловсруулав

БАЙГАЛЬ ЦАГ УУРЫН ҮНДСЭН ӨГӨГДӨЛГҮҮД:

Газар чухруулийн зэрэг - /5 болд/
 Гадна агаарын тооцооны температур - /-24.9°C/
 Салхууны өсчөөлд - /33кг/м²/
 Цасны өсчөөлд - /40кг/м²/
 Гадн мэдэрлэлтийн зэрэг - / II /
 Барилгын гэдн онцлолд - / II /

Ерөнхий хэргэ:

Уг барилда нь Дорноговь аймгийн Салушанд сумын 6-р багийн нумгаг дэвсгэрт байрлах ба одоо ашиглагдаж буй 42,00x20,40м-ийн хэмжээтэй, шугаман суурьтай, 360мн хүрэн бетон, 100мм дундагын чулуун хөвөн халтан, 120мм өнгөлгөөний тоссон өрөг бүхий нийт 580мн ханамтай, хадмал дээвэртэй, 2 давхар хуудхуйн цэцэрлэгийн зорцуулалттай гадна засварын ажлын зураг болно.

№	Хуудасны нэр	Хуудасны нөмөр
БАРИЛГА АРХИТЕКТУРЫН ЗҮРГИЙН ЖАГСААЛТ ЖАГСААЛТ		
1	Нур хуудас	-
2	Зургийн жагсаалт, Тайлбар бичиг	БА-1
3	Харгалзах байдал	БА-2
4	Харгалзах байдал	БА-3
5	1-р давхарын хангамжийн байгуулалт	БА-4
6	2-р давхарын хангамжийн байгуулалт	БА-5
7	Огноог /Б.Д./	БА-6
8	Нур мал /1-10/	БА-7
9	Нур мал /А.Д./	БА-8
10	Нур мал /10-1/	БА-9
11	Нур мал /Д.А./	БА-10
12	Цонхны нэгдсэн түүвэр	БА-11
13	Хаалганы нэгдсэн түүвэр	БА-12

Будилгалтын ажил:

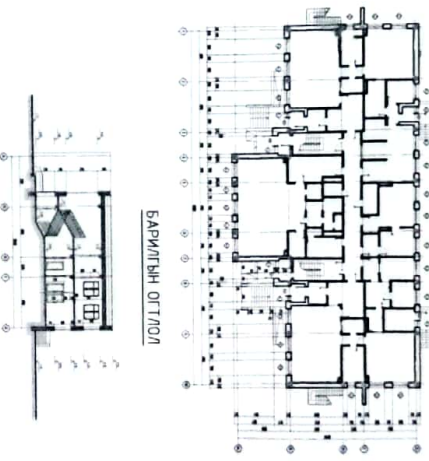
-Одоо байгаа тоссон хананы цонх, хаалганы задарж булгарх, хуучин бүрдэгтэй хана, даврын шат, довжооны хамлага ханын суларсан шавардэг, хуучин будагтэй ангилоганы гадаргууг 100% хусаж цэвэрлэнэ

Гадна фасад:

Гадна ханыг цемент шохойн зуурчгаар гарар сац чанартай шавардах, ангилагаг цемент шохойн зуурчгаар чанартай шавардах, гадна цоги, даврын шат, довжооны хамлага ханыг шавардах. Гадна шавардсан хана, цонх хаалганы ангилаганд суурь цэврийн хөрсжүүлэгч хийх, шавардсан цоги, даврын шат болон довжооны хамлага ханыг гадаргууд суурь цэврийн хөрсжүүлэгч хийх, шавардсан цоги, гадна хана, хаалга цонхны ангилагаг, гадна даврын шат болон довжооны хамлага ханыг усан эмчлэсэн будаагаар будах. Эмчлэсэн хөрсжүүлэгч лавхар будах. Гадна даврын шат болон гад могоо, дундны үзүүдийг мөнөөр давжгоо будах. Гадна ханын бүсэд засварын ажил 1мн хүртэл өндөр мөнөөр шат угсрах ба задлана. БА-4,5,6,7-зургаас үзэх

Хаалга цонх:

-2м2 хүртэл талбайтай давхар шилэн багцтай хуванцар рамтай цонх угсрах, 2м2-с дээш хүртэл талбайтай давхар шилэн багцтай хуванцар рамтай цонх угсрах, цонхны эдг завсрыг балонтой шүршээг хөвсөөр чигжиж дундаах, цонхны чулуун талцангийн гэмтсэн хэсгийг солих, гад тосгооны болон дундагын үзүүдийн гадна будаагаартай металл хаалга суулгах, металл рамтай давхар шилэн багцтай даврын хаалга угсрах, хаалганы эдг завсрыг балонтой шүршээг хөвсөөр чигжиж, цонхонд усны мөнөөр эдлэлүүд хийнэ. БА-8,9-зургаас үзэх



ХИЙГДЭХ АЖЛЫН ЖАГСААЛТ

№	Нэр	Материал	Талбай /м ² /
1	Гадна фасад	Сац чанарын эмчлэл	744.53
2	Хаалга, цонх	Хуванцар, металл	196.34
3	Цоги	Сац чанарын цогион чулуун хуванцар	121.824

"САНТ НОНЧН" ХХК

Архитектор
Гүндэмтээн
Шалгарсан

Ч.Боржухуу
Цэцэрлэгийн
Х.Оюунчимэг

150 ХУУХУДИЙН ЦЭЦЭРЛЭГИЙН БАРИЛГЫН ГАДИН ФАССАДНЫ ЗАСВАР

Зургийн ЖАГСААЛТ, ТАЙЛБАР БИЧИГ

Дорноговь аймэг, Салушанд сум 6-р баг

ЭТ Шифр: СН-46/2023

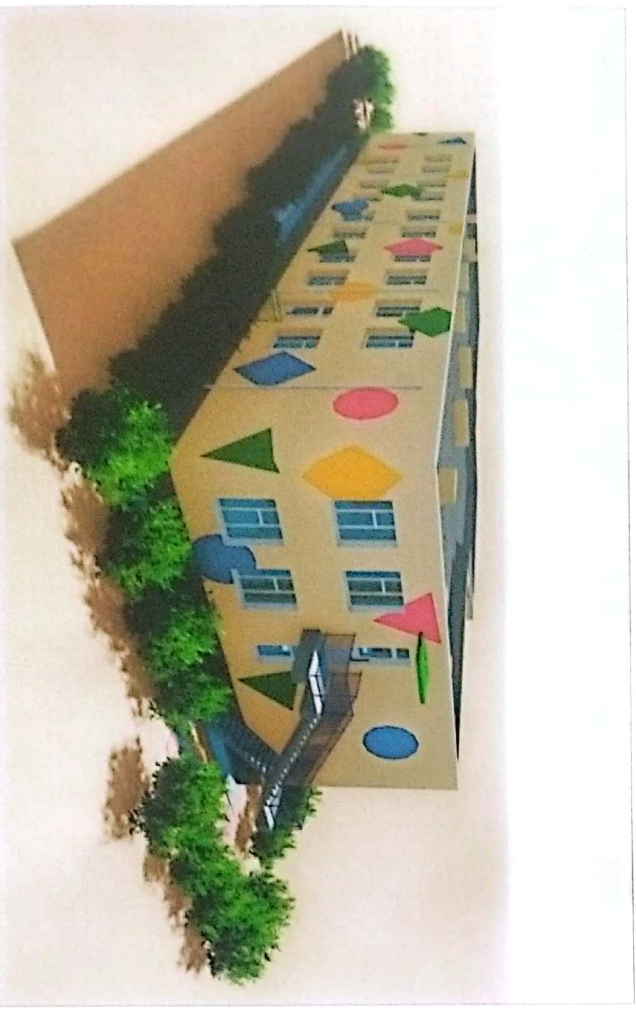
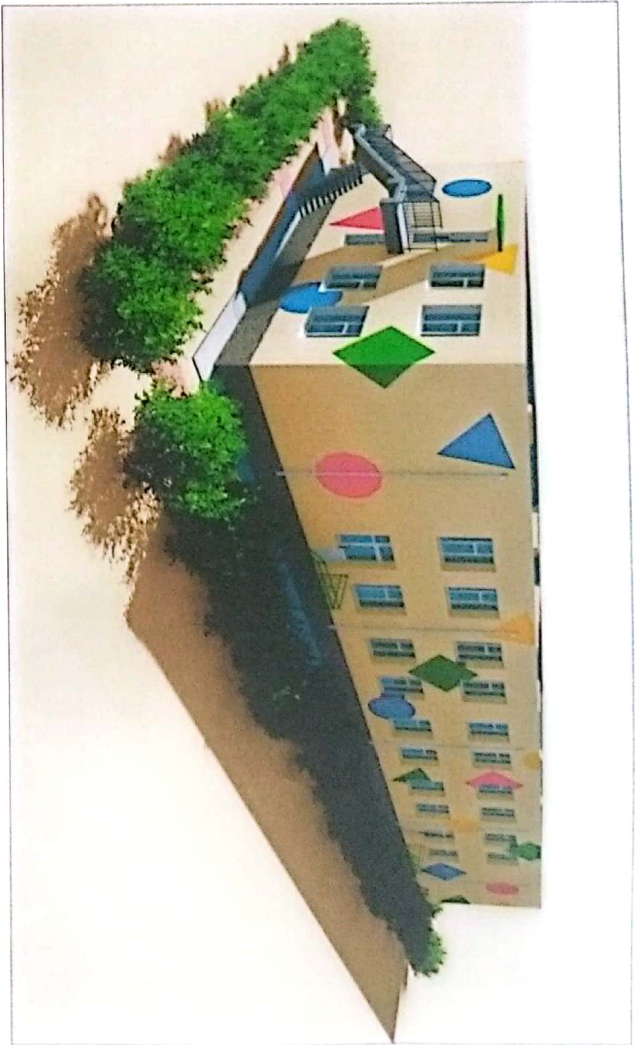
Үе шил: АЗ

Зургийн дугаар: БА-1

Хуудас: 13

Огноо: 2022

ХАРАГДАХ БАЙДАЛ



1	2	3	4	5	6	7	8
A	B	C	D	E	F		

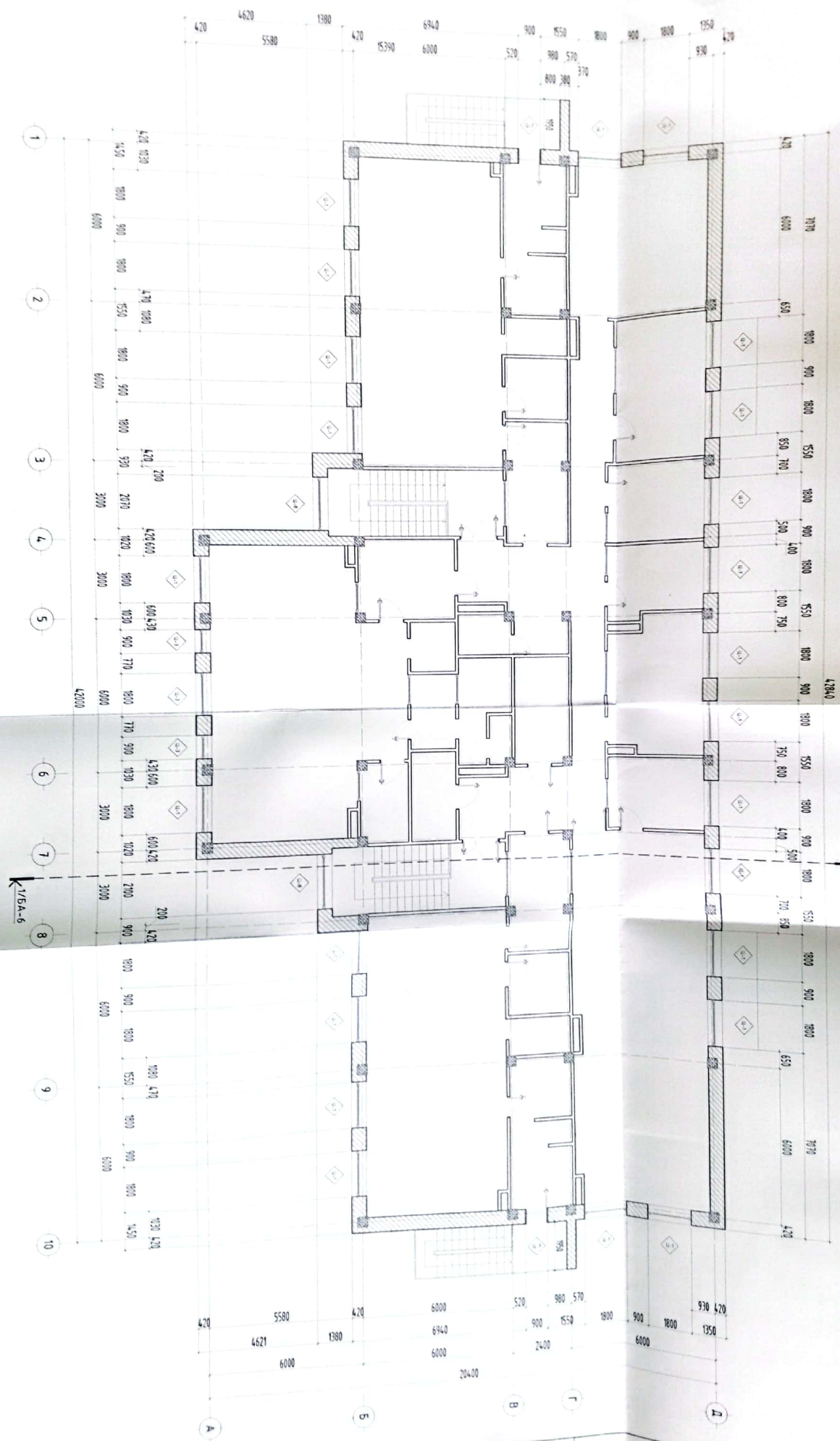


"САЛТ НОМЧ"-ХХК

Дорноговь аймаг, Солонгос сум, 6-д байр
 150 ХҮҮХДИЙН ЦЕЛЭРЛЭГИЙН БАРИЛТЫН ГАННА ӨМСГЭЛДНИЙ ЗАСГААР
 ХАРАГДАХ БАЙДАЛ

Аркулектор	М.Н.Н.	Ч.Баярхүү	Э.Т.Шуурт	Мэргэжил	Төвчлөл	А.Э.
Гүйцэтгэгч	Н.О.О.	Н.Доржсүхэйдэн	СН-46/2023	Зурвалж Агууламж	Муга	2022
Шалбарсан	Н.О.О.	Х.Оюунчимэг	Т.Т.Шуурт	Зурвалж Агууламж	Муга	2022
				САН-3	Муга	2022

2-Р ДАВХРЫН БАЙГУУЛАЛТ
М1:100



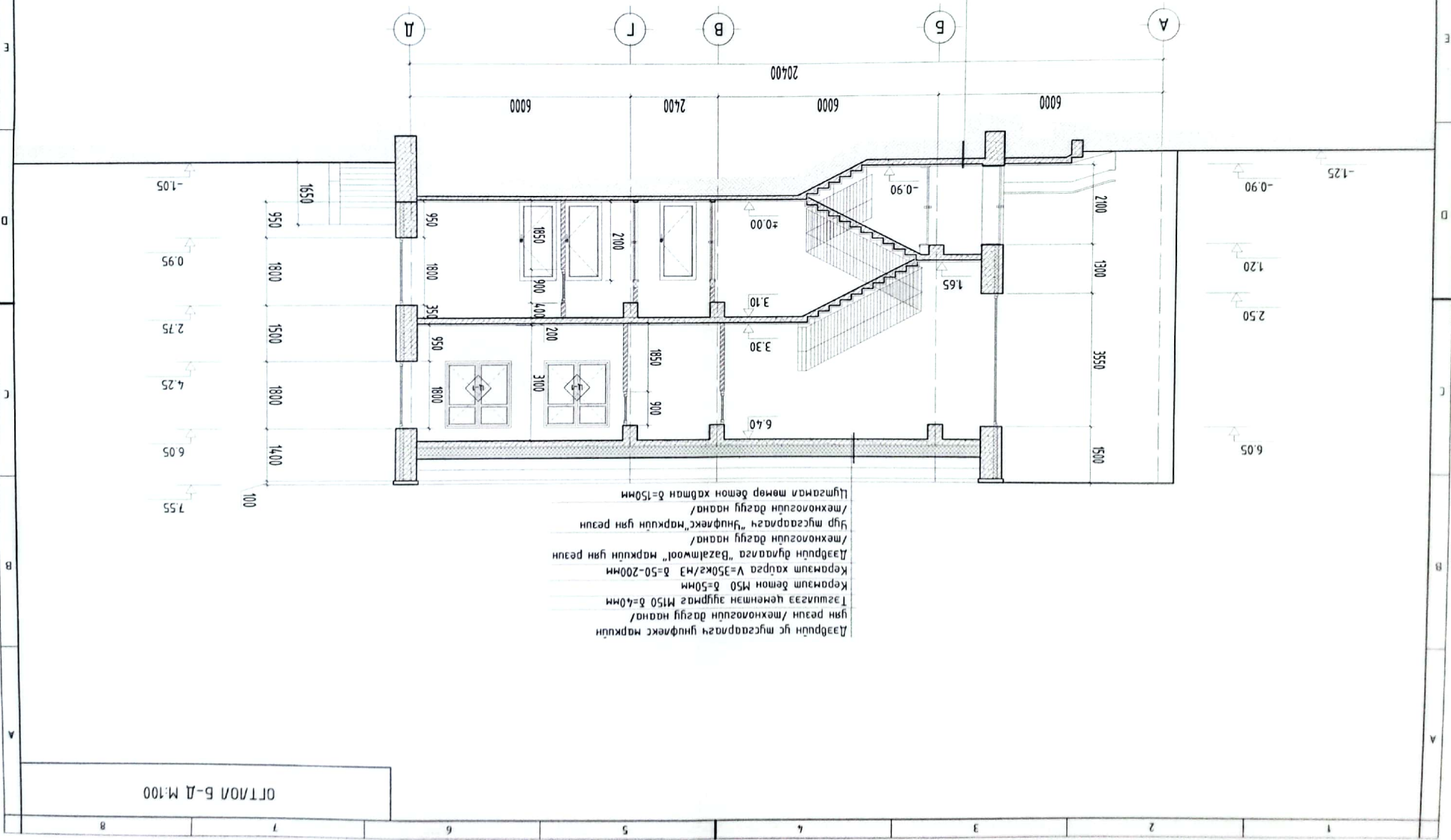
ЭЗЭВЭР ХАМГААГАХ ТӨРӨӨГӨЙ ГЭЖ АШИГЛАХ
2-Р ДАВХРЫН БАЙГУУЛАЛТ
М1:100

"САНТ НОМЧ" ХХК		Шагсан		Холбооны газар	
Архитектор		Гуагшсан		Эргүүлэн дуудвар	
Э.Г.Шурф		Н.Г.Шурф		Хуучин	
Т.Баярхүү		Н.Г.Шурф		2022	
ОТ/Л/А Б-Д		СН-46/2023		Огноо	
Төвшөр		Масштаб		А3	



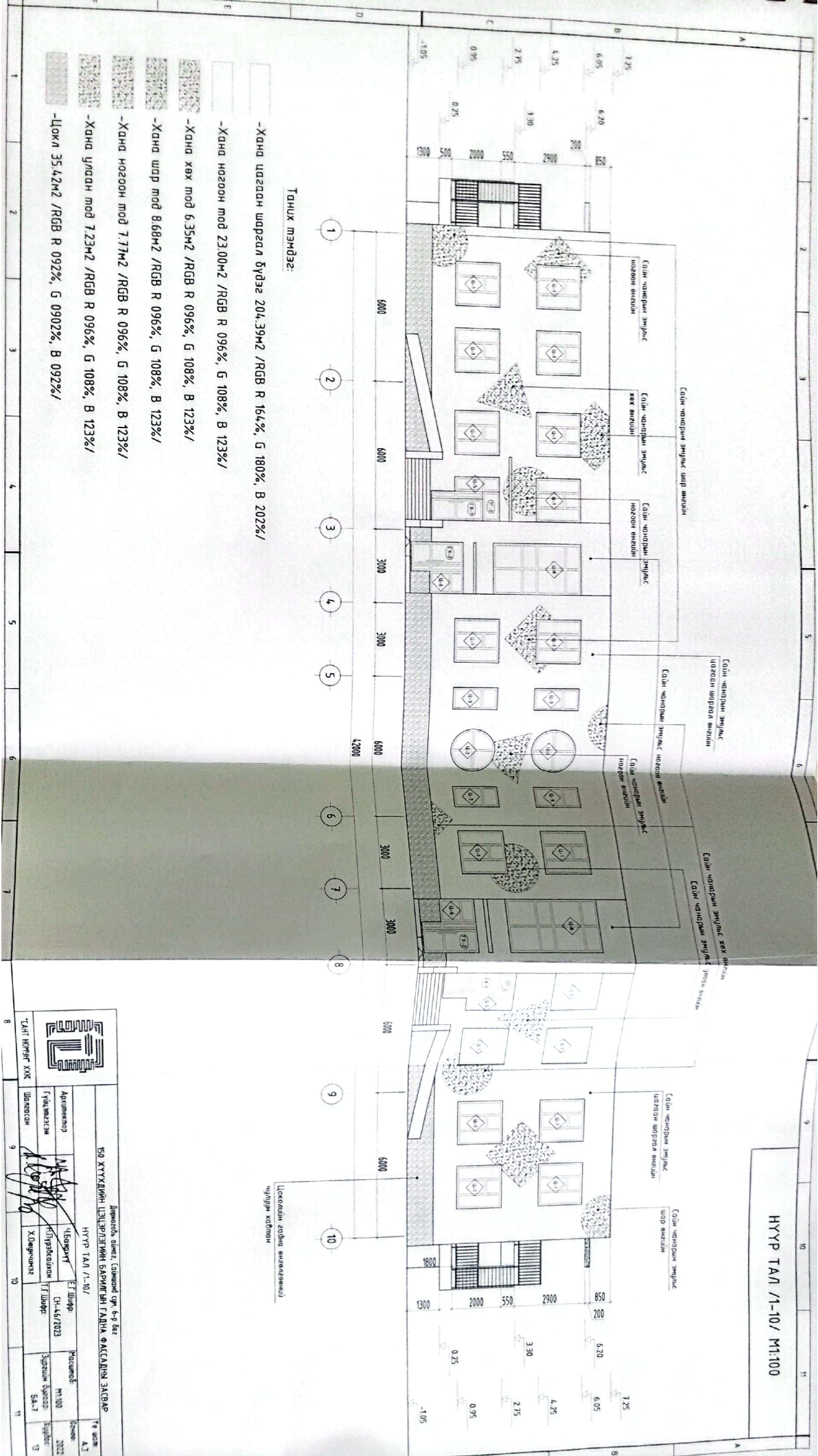
150 ХҮҮХДИЙН ЦЭЦЭРЛЭГИЙН БАРИЛЧИН ГАНДА ФАССАДНЫ ЗАСВАР
 Дорнодод замыг, Сайланд сум, 6-р баг

Чулуун хавтгаар шал δ=20мм
 Цементэн зүүрмэг М150 δ=20мм
 Бетон шал М100 δ=80мм
 Шал доорхи дугаараа хурман
 Чулуун хайрга δ=200мм
 Насруулсан хөрс



Дээрх үс тусгаарлагч унифлекс маркийн
 гүн резин /технологийн дагуу наана/
 Тэгшлэгээ цементэн зүүрмэг М150 δ=40мм
 Керамзит бетон М50 δ=50мм
 Керамзит хайрга V=50кг/м³ δ=50-200мм
 Дээрхүүн дугаараа "Batahwool" маркийн гүн резин
 /технологийн дагуу наана/
 Үүр тусгаарлагч "Унифлекс" маркийн гүн резин
 /технологийн дагуу наана/
 Цугамал мөнөр бетон хайман δ=150мм

ОТ/Л/А Б-Д М:100



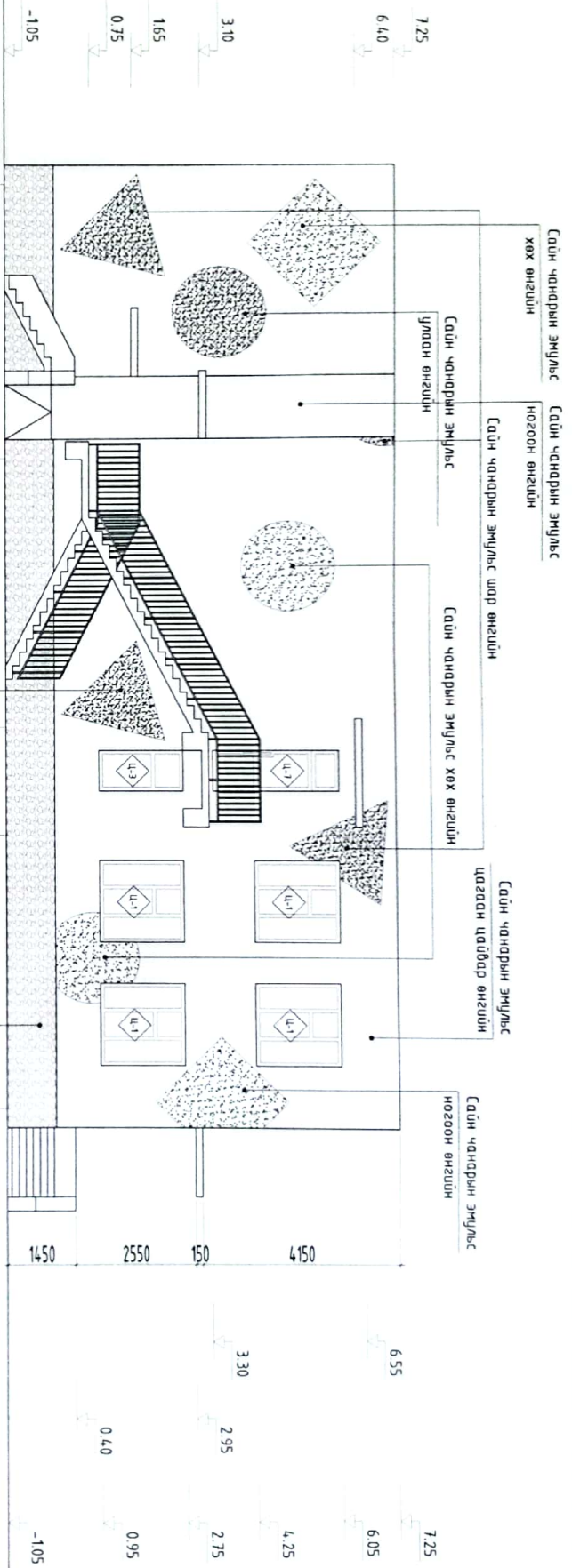
НҮҮР ТАЛ /1-10/ М1:100

Танхих тэмдэг:

- Хана цагаан шаргад бүдэг 204.39м² /RGB R 164%, G 180%, B 202%/
- Хана ногоон мод 23.00м² /RGB R 096%, G 108%, B 123%/
- Хана хөх мод 6.35м² /RGB R 096%, G 108%, B 123%/
- Хана шар мод 8.68м² /RGB R 096%, G 108%, B 123%/
- Хана ногоон мод 7.77м² /RGB R 096%, G 108%, B 123%/
- Хана улаан мод 7.23м² /RGB R 096%, G 108%, B 123%/
- Цоол 35.42м² /RGB R 092%, G 0902%, B 092%/

		Дархан-Уул, Сэлэнгэ дун 6-р хороо НҮҮР ТАЛ /1-10/		МСЭХ 2023	
Архитектор Гүндэвчигэн Шивэгэн	Ч.Боржигон Н.Пүрэвболор Т.Г.Шүрр	2023 04-16	МСЭХ 2023	11	11
"ТЭГТ НӨМӨГ" ХХК		Шивэгэн		11	

НҮҮР ТАЛ /А-Д/ М1:100



ТАНУХ ТЭМДЭГ:

-Хана цагаан шаргал дүрдэг 127.30м² /RGB R 164%, G 180%, B 202%/

-Хана ногоон мод 9.77м² /RGB R 096%, G 108%, B 123%/

-Хана хөх мод 9.57м² /RGB R 096%, G 108%, B 123%/

-Хана шар мод 4.59м² /RGB R 096%, G 108%, B 123%/

-Хана улаан мод 5.45м² /RGB R 096%, G 108%, B 123%/

-Хана ногоон мод 3.27м² /RGB R 096%, G 108%, B 123%/

-Цоол 20.71м² /RGB R 092%, G 0902%, B 092%/

Сайн чанарын эмгүлс
улаган өнгүшүн

Цоолийн гадна өнгөлгөөний
чулуун хадман

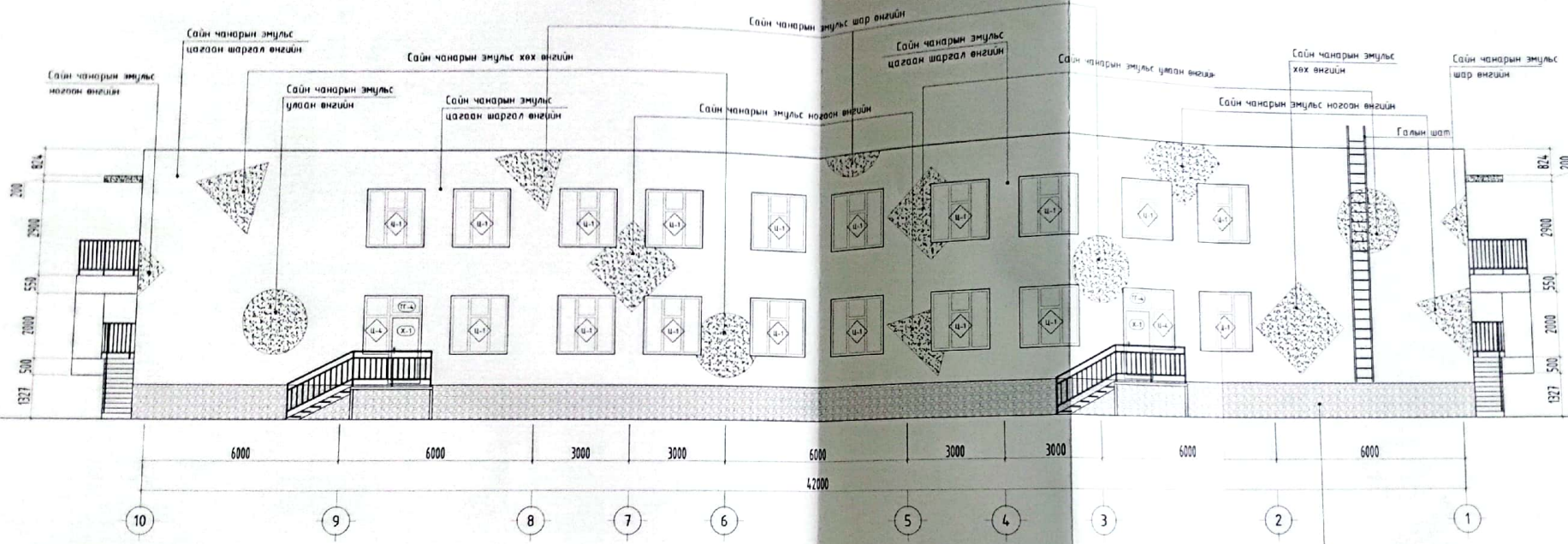


"ТАНТ НОМЧ" ХХК







Дорнод аймгас, Сэлэнгэ сум, 6-д багс
150 ХУУДАЙН ЦЭЦЭРЛЭГНИН БАРИЛТЫН ГАДНА ФАКСАДНЫ ЭХЭВЭР

НҮҮР ТАЛ /А-Д/

Архитектор	Ч.Баярхүү	БТ Шилвр	Масштаб	Үе шат
Гүйцэтгэл	Н.Мөнхсайхан	СН-4/6/2023	Зургийн дугаар	Огноо
Шалгасан	Х.Оюунчимэг	ТГ Шилвр	Б.А. 8	2022
			Хувьдас	13



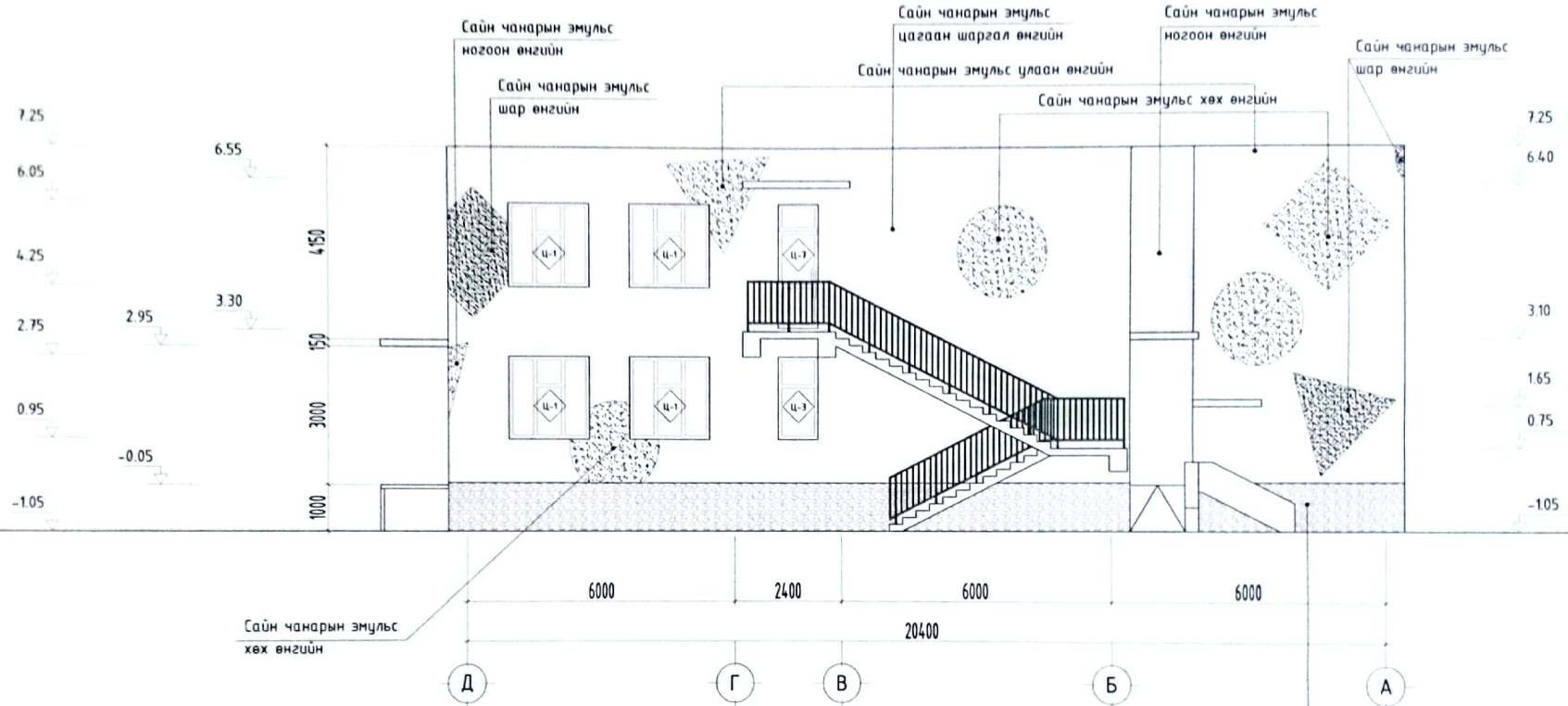
Таних тэмдэг:

-  -Хана цагаан шаргал бүдэг 244.39м² /RGB R 164%, G 180%, B 202%/
-  -Хана хөх тод 9.13м² /RGB R 096%, G 108%, B 123%/
-  -Хана шар тод 7.00м² /RGB R 096%, G 108%, B 123%/
-  -Хана ногоон тод 11.24м² /RGB R 096%, G 108%, B 123%/
-  -Хана улаан тод 8.54м² /RGB R 096%, G 108%, B 123%/
-  -Цокл 44.98м² /RGB R 092%, G 0902%, B 092%/


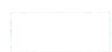





Цоколийн гадна өнгөлгөөний чулуун хавтан

Дорноговь аймаг, Сайншанд сум, 6-р баг				
150 ХҮҮХДИЙН ЦЭЦЭРЛЭГИЙН БАРИЛГЫН ГАДНА ФАССАДНЫ ЗАСВАР				
НҮҮР ТАЛ /10-1/				
Архитектор	Ч.Баярхүү	Е.Г.Шифр	Масштаб	Тө. шат
Гүйцэтгэсэн	И.Пүрэвсайхан	СН-46/2023		Огноо
Шалгасан	Х.Оюунчимэг	Т.Г.Шифр	Зургийн дугаар	Хуудас
			84-9	13

НҮҮР ТАЛ /Д-А/ М1:100



Таних тэмдэг:

-  -Хана цагаан шаргал дүдэг 127.30м² /RGB R 164%, G 180%, B 202%/
-  -Хана ногоон мод 9.77м² /RGB R 096%, G 108%, B 123%/
-  -Хана хөх мод 9.57м² /RGB R 096%, G 108%, B 123%/
-  -Хана шар мод 5.32м² /RGB R 096%, G 108%, B 123%/
-  -Хана улаан мод 5.29м² /RGB R 096%, G 108%, B 123%/
-  -Хана ногоон мод 0.34м² /RGB R 096%, G 108%, B 123%/
-  -Цокл 20.71м² /RGB R 092%, G 0902%, B 092%/

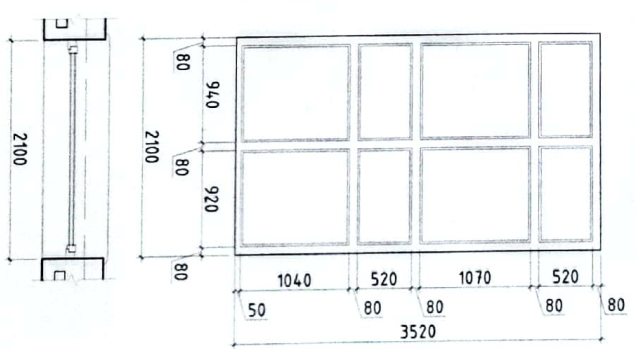
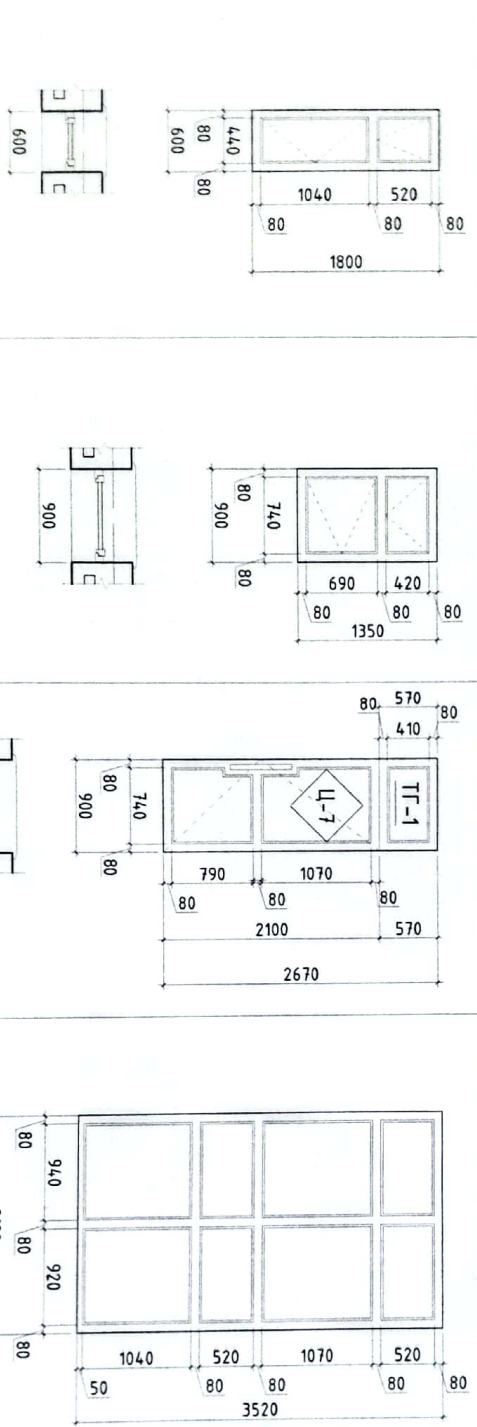
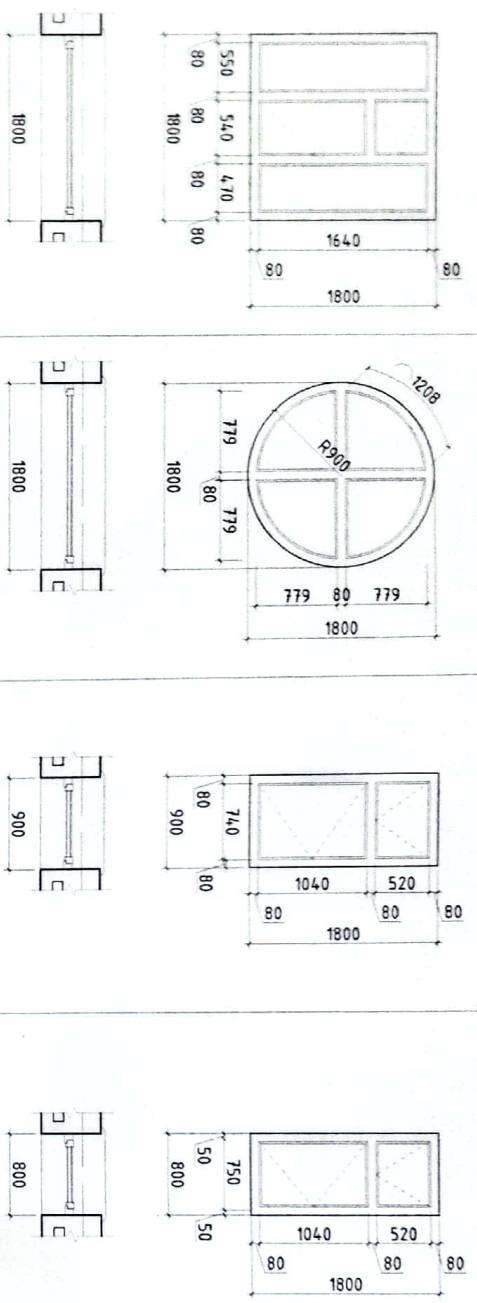
Цоколийн гадна өнгөлгөөний чулуун хавтан

	Дорноговь аймаг, Сайншанд сум, 6-р баг 150 ХҮҮХДИЙН ЦЭЦЭРЛЭГИЙН БАРИЛГЫН ГАДНА ФАССАДНЫ ЗАСВАР			
	НҮҮР ТАЛ /Д-А/			
	Архитектор	Ч.Баярхүү	Е.Г.Шифр:	Масштаб:
	Гүйцэтгэсэн	Н.Пүрэвсайхан	СН-46/2023	Огноо:
Шалгасан	Х.Оюунчимэг	Т.Г.Шифр:	Зургийн дугаар	
			БА-10	
			Хуудас:	
			13	

ЦОНХНЫ НЭГДСЭН
ТҮҮВЭР М1:50

ЦОНХНЫ НҮХНИЙ ТОДОРХОЛЛОЛТ

№	Марк	Хэмжээ /мм/		Тоо шүрдхээ		Тайлбар
		Л	Н	Богдун	Эгнэ бүгд	
1	Ц-1	1800	1800	4,4	4,4	Богдун
2	Ц-2	1800	1800	2	2	Богдун
3	Ц-3	900	1800	6	6	Богдун
4	Ц-4	800	1800	2	2	Богдун
5	Ц-5	600	1800	2	2	Богдун
6	Ц-6	900	1350	2	2	Богдун
7	Ц-7	900	2100	2	2	Богдун
8	Ц-8	2100	3520	2	2	Богдун

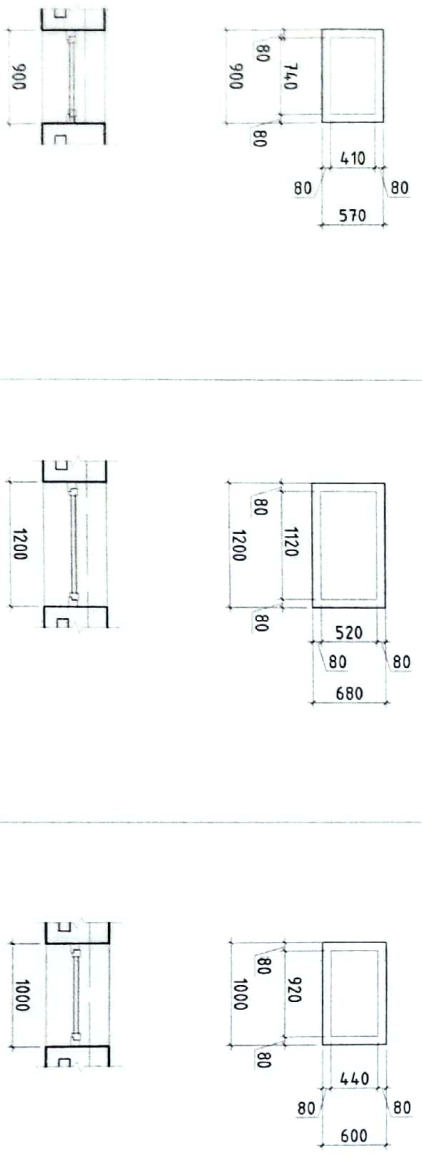
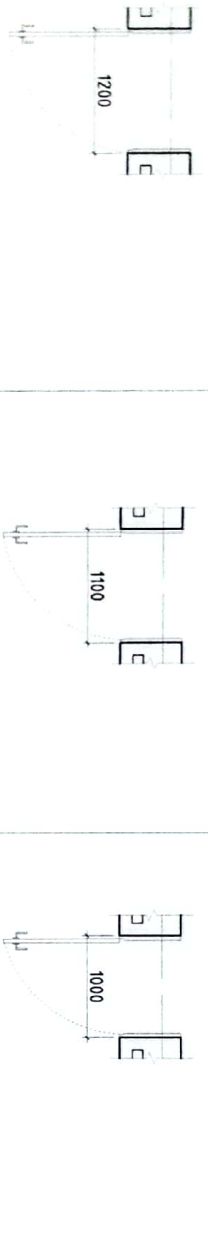
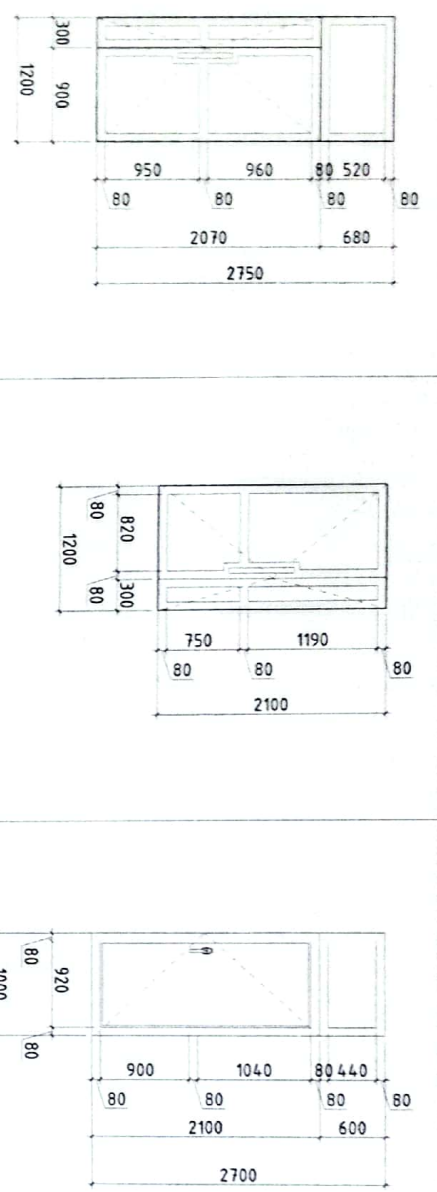



Дорноговь аймаг, Сайншанд сум, 6-р баг 150-Н ХУУХАВДИЙН ЦЭЛЭРЛЭГИЙН ЗАСВАРЫН ЭВРАЛ		ЦОНХНЫ НЭГДСЭН ТҮҮВЭР		№ өмн А.3	
Аркументор	Ч.Баярхүү	ЕГ Шугарч	СН-46/2023	Масштаб	М1:50
Гүйцэтгэгч	Д.Нугарцаахон	ТГ Шугарч		Зургийн дүрсэл	SA-11
Шалбарсан	Х.Доржиев			Хугацаа	23

**ТОТГОН ГЭГЭЭВЧ, ХААЛГАНЫ НЭГДСЭН
ТҮҮВЭР М:1:50**

ТОТГОН ГЭГЭЭВЧ, ХААЛГАНЫ НҮХНИЙ ТОДОРХОЙЛОЛТ

№	Марк	Хэмжээ /мм/		Тоо шүрхээ			Тайлбар
		L	H	Бодууч	Эгнэ	Бүрд	
1	ГХ-1	1200	2750	1	1	2	Бакчм
2	ГХ-2	1100	2100	1	1	2	Бакчм
3	Х-1	1000	2700	1	1	2	Мемлам
4	ТГ-1	900	570	1	1	2	Бакчм
5	ТГ-2	1000	600	1	1	2	Бакчм
5	ТГ-3	1000	600	1	1	2	Бакчм





“САНТ НОМЬУ” ХХК

Дорнододь аймгаз, Салхиндэ сүм, 6-р багз.
150-Н ХУУХИЙН ЦЭЛЭРЛИЙН ЗАСВАРЫН ЗУРАГ

ТОТГОН ГЭГЭЭВЧ, ХААЛГАНЫ НЭГДСЭН ТҮҮВЭР

Архитектор	М.Т.Т.	Ч.Баархүү	Е.Г.Шифр	СН-46/2023	Хэргийн бүсэд	М.100	Огноо	2022
Гүйцэтгэгч	М.Т.Т.	М.Т.Т.	Т.Г.Шифр		Хуудас	23		
Шалгалсан		Х.Оюунчимэг			Хуудас	23		