

1-Р ДАВХРЫН БОХИР УСНЫ ШУГАМЫН БАЙГУУЛАЛТ

ӨРӨННИЙ ТОДОРХОЙЛОЛТ



Д/д	ӨРӨННИЙ НЭР	ТАЛВАМ /м/
1	Бага бүлэгийн өрөө	49.2
2	Чимх өрөө	53.7
3	Хувцас солих өрөө	18.3
4	Ариун цэврийн өрөө	14.6
5	Заогийн өрөө	8.4
6	Бага бүлэгийн өрөө	49.2
7	Чимх өрөө	53.7
8	Хувцас солих өрөө	18.3
9	Ариун цэврийн өрөө	14.6
10	Заогийн өрөө	8.4
11	Ахлах бүлэгийн өрөө	49.2
12	Чимх өрөө	53.7
13	Хувцас солих өрөө	18.3
14	Ариун цэврийн өрөө	14.6
15	Заогийн өрөө	8.4
16	Ариун цэврийн өрөө	5.8
17	Индүүдэх өрөө	10
18	Ариун цэврийн өрөө	3
19	Тусгаарлах өрөө	8.6
20	Эмчийн өрөө	19.5
21	Коридор	10.15
22	Халхун цех	38.5
23	Чалалзны өрөө	4.8
24	Хураалт агуулах	4.24
25	Мах, ноозоны цех	7.3
26	Ариун цэврийн өрөө	1.8
27	Шуруугийн өрөө	1.8
28	Ажилчдын өрөө	6.1
29	Коридор	10.6
30	Хөргөх камерын өрөө	3.7
31	Ноозоны агуулах	3
32	Шахилгааны үзель	3.7
33	Дулааны үзель	5.2
34	Гонх	4.9
35	Рекреаци	17.2
36	Шат	13.8
37	Влзүүр	6.1
38	Рекреаци	15.8
39	Гонх	5.6
Нийт талбай		632.24 м²

- Тайлбар
- Нэг маягийн зураг тул бохир усны 2 гаралгаа төлөвлөсөн. ЕТ, техникийн нөхцөлөөс хангааруулан гүйцэтгэх нь сонгож цэвэр ба шаардлагатай бол холбогчид зурга хийнэ.
  - Халхун цехийн өрөөнд байрлах 2 ширхэг трал нь хундагатай байна.
  - Трап болон тосгуурын бохир усны шугамыг шаланд далд угсарна.
  - Бохир усны гаралгаа цэвэр усны шугамыг хана болон шаланд далд угсарна.
  - Дээрхээс бусад бохир усны шугамыг хана болон шаланд далд угсарна.
  - Б1БШ-7-г дотор засалтай уялдуулан гипсээр далдана.

Өөрчлөлтүүд

Л/д	Огноо	Засвар өөрчлөлт
1		
2		
3		
4		
5		
6		
7		

Зөвшөөрөгдсөн инженерүүд

БА	ХАС	ХТ, ДТ	ХД	Төмөр
2	1			
Сочирбат	Б Бутэнбаяр	Б Балжинням	З Батнаран	

АЖЛЫН ЗУРАГ

Мангол улс, Улаанбаатар хот  
 Баянгол дүүрэг, 2-р хороо,  
 Энхтайвны өргөн чөлөө-46,  
 Гранд плаза, 1305 тоот

УЛААНБААТАР  
 АТХУУН  
 АЛБАН  
 МАРГАЗСАН  
 2023

ДОСЕН ХХК  
 Инженер  
 Гүйцэтгэсэн  
 Шийдсэн

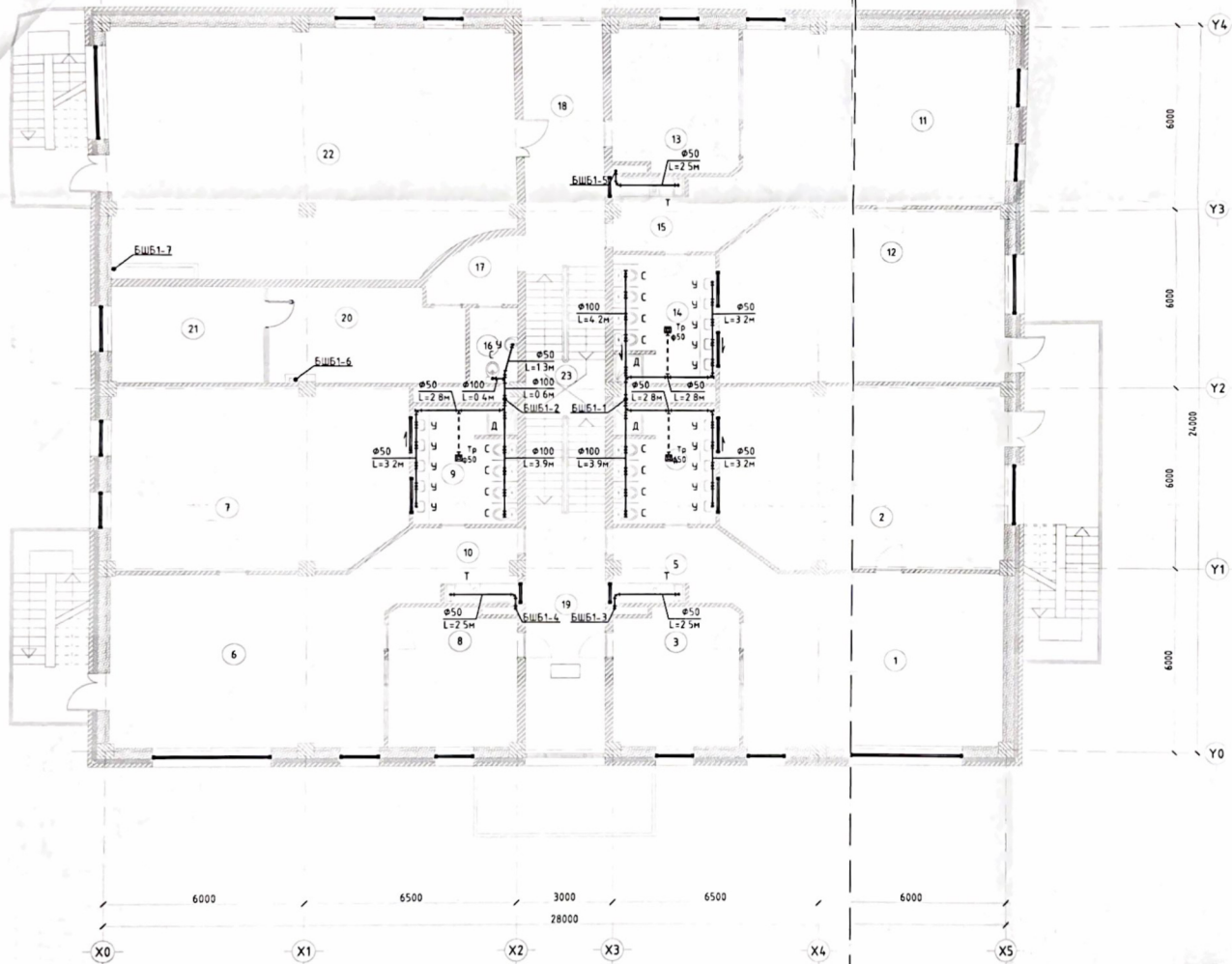
М.Мөнх-Учрал  
 М.Мөнх-Учрал  
 Э.Энхцэцэг

Төв аймгийн Баянгол сум 3-р баг  
 150 хүүхдийн цэцэрлэгийн барилга

1-р давхрын бохир усны шугамын  
 байгуулалт

Масштаб	Зургийн дугаар	Бүтээгч
M1:100	ЦБУ-05	Бүтээгч
ТГ Шугам	ЦБУ-05	Огноо
ДС-23/04		2023.09

2-Р ДАВХРЫН БОХИР УСНЫ ШУГАМЫН БАЙГУУЛАЛТ



Д/А	ӨРӨӨНИЙ НЭР	ТАЛБЫН Хэмжээ
1	Ахлах булзгийн өрөө	49.2
2	Чимх өрөө	54.4
3	Хувцас солих өрөө	17.9
4	Аршм цэврийн өрөө	12.6
5	Зөөгцм өрөө	8.4
6	Ахлах булзгийн өрөө	50.1
7	Чимх өрөө	53.7
8	Хувцас солих өрөө	17.9
9	Аршм цэврийн өрөө	12.6
10	Зөөгцм өрөө	8.4
11	Ахлах булзгийн өрөө	49.1
12	Чимх өрөө	51.4
13	Хувцас солих өрөө	17.9
14	Аршм цэврийн өрөө	13.7
15	Зөөгцм өрөө	8.4
16	Ажилчдын АЦВ	3.7
17	Карридар	6.4
18	Рекреаци	20
19	Рекреаци	21.3
20	Заах өргөн кабинет	18.4
21	Эрхлэгчийн өрөө	14
22	Чирээгжүүлэх өрөө	96.5
23	Хангал	22.4
Нийт талбай		615.2

Тайлбар  
2-р давхрын бохир усны шугам нь 1-р давхрын таазар цусрагдана

Өөрчлөлтүүд	
1	Огноо
2	Засвар өөрчлөлт
3	
4	
5	
6	
7	

Зөвшөөрөгдсөн ижвчнүүд	
БА	С Ойрхат
ББ	
ХАС	Б Бүтэнбэлэр
ХТ.ДГ	Б Балжинням
ХД	Э Батмөрөн

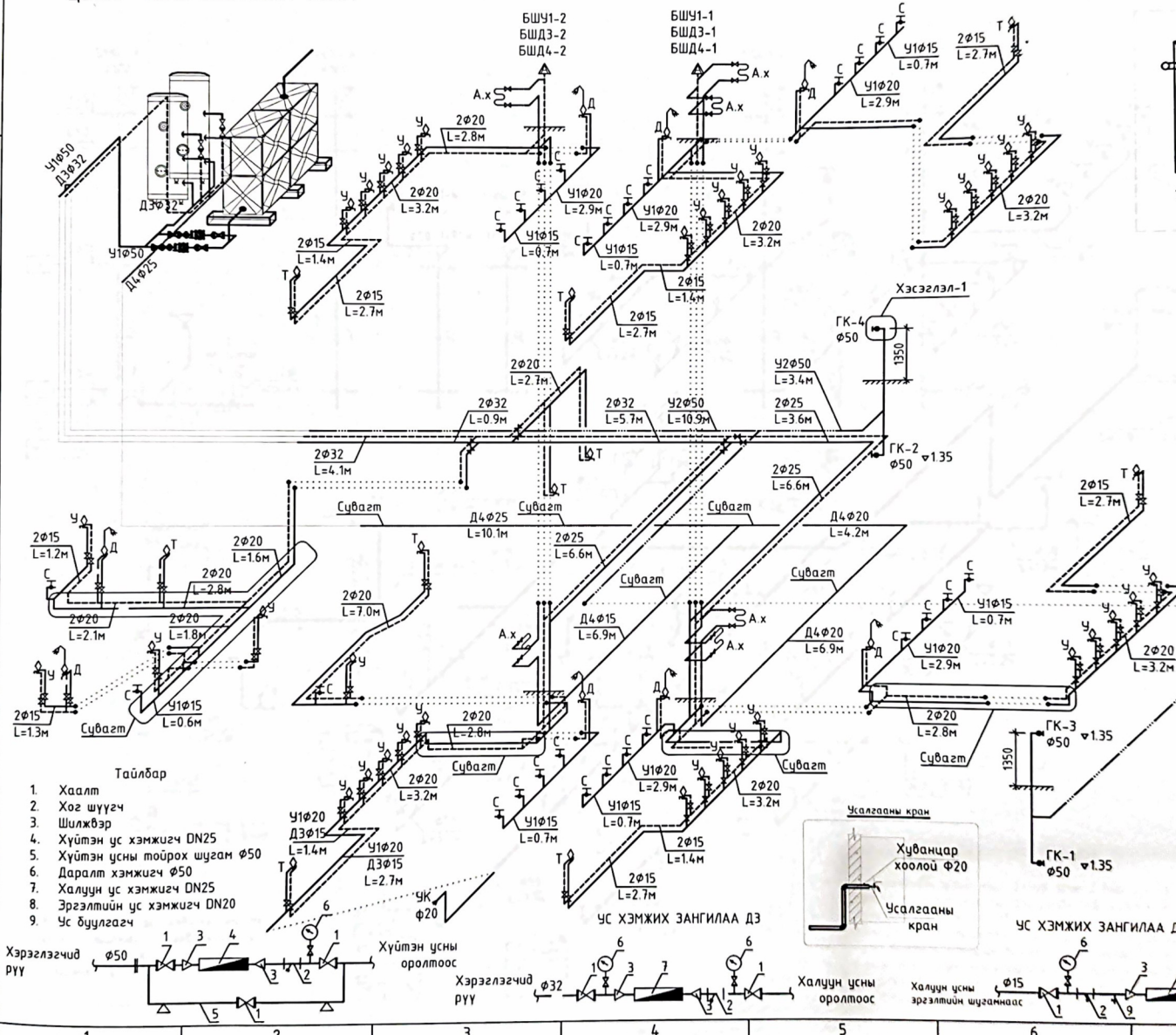
АЖЛЫН УЗРАГ  
Монгол улс, Улаанбаатар хот  
Баянгол дүүрэг, 2-р хороо,  
Энхлэгийн өргөн чөлөө-46,  
Гранд плаза, 1305 тоот



Т.Долор	М.ХХК
Мөнх-Урал	М.Мөнх-Урал
Г.Төгсхэн	М.Мөнх-Урал
Шалсан	Э.Инхизиг

Тайлбар		
150 хүүхдийн цэцэрлэгийн барилга		
2-р давхрын бохир усны шугамын байгуулалт		
Масштаб	Харгалбар	Бүх хувиар
М1:100	СБЧ-06	09
Ут шифр	Т өгөө	Энэ
ДС-23/04		2023.09

# ЦЭВЭР УСНЫ ШУГАМЫН ТОЙМ



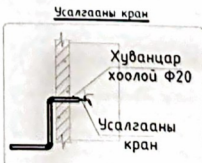
1, 2-р давхрын бүх ГК адил байна

## Тайлбар

- Халуун хүйтэн галын усны түүгээх шугам нь 1-р давхрын таазар дулаалгатай явах ба инженерийн бусад шугамтай уялдана.
- Халуун хүйтэн усны салбар шугам нь шалны бэлтгэлд дулаалгатай явна.
- Алчуур хатаагч нь 500x600 хэмжээтэй байна.
- Алчуур хатаагчны ирнэг нь ханаас 1300мм зайд байна.
- Бохир усны сувгийн дээр таарч байгаа шугамыг сувгагт угсарна. Тойм зургаас үзнэ үү
- Бохир усны гаралгаа №1-р угсрах үед халуун усны эргэлтийн шугамыг сувгагт угсарна.
- Бохир усны гаралгаа №2-р угсрах үед халуун усны эргэлтийн шугамыг шалны бэлтгэлд угсарна. Эргэлтийн усны шугам нь шалны бэлтгэлээр дулаалгатай явна.
- Халуун хүйтэн усны шугамын оролт нь техникийн нөхцөл, ЕТ-с хамаарч янз бүр байх тул тухай бүрт холболтын зураг хийнэ.
- ЕТ, газрын байршлаас хамаарч гадна зүлэг услах зориулалттай УК-г норм дүрний дагуу гадна хананд байрлуулна.

## Тайлбар

1. Хаалт
2. Хөг шүүгч
3. Шилжвэр
4. Хүйтэн ус хэмжигч DN25
5. Хүйтэн усны тойрох шугам  $\phi 50$
6. Даралт хэмжигч  $\phi 50$
7. Халуун ус хэмжигч DN25
8. Эргэлтийн ус хэмжигч DN20
9. Ус буулгагч

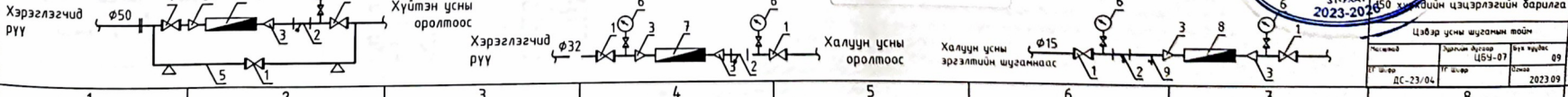


**МОНГОЛ УЛСЫН**  
 20-3914 АТХ  
 Батбаяр  
 АДЬЯАСУ  
 МЭРГЭСЭН ИЖЕНЕР  
 ЗТ-УХАТ  
 2023-2024

АХЛЫН ЭУРАГ  
 Монгол улс, Улаанбаатар хот  
 Баянгол дүүрэг, 2-р хороо,  
 Энхлалын өргөн чөлөө-46,  
 Гранд плаза, 1305 тоот

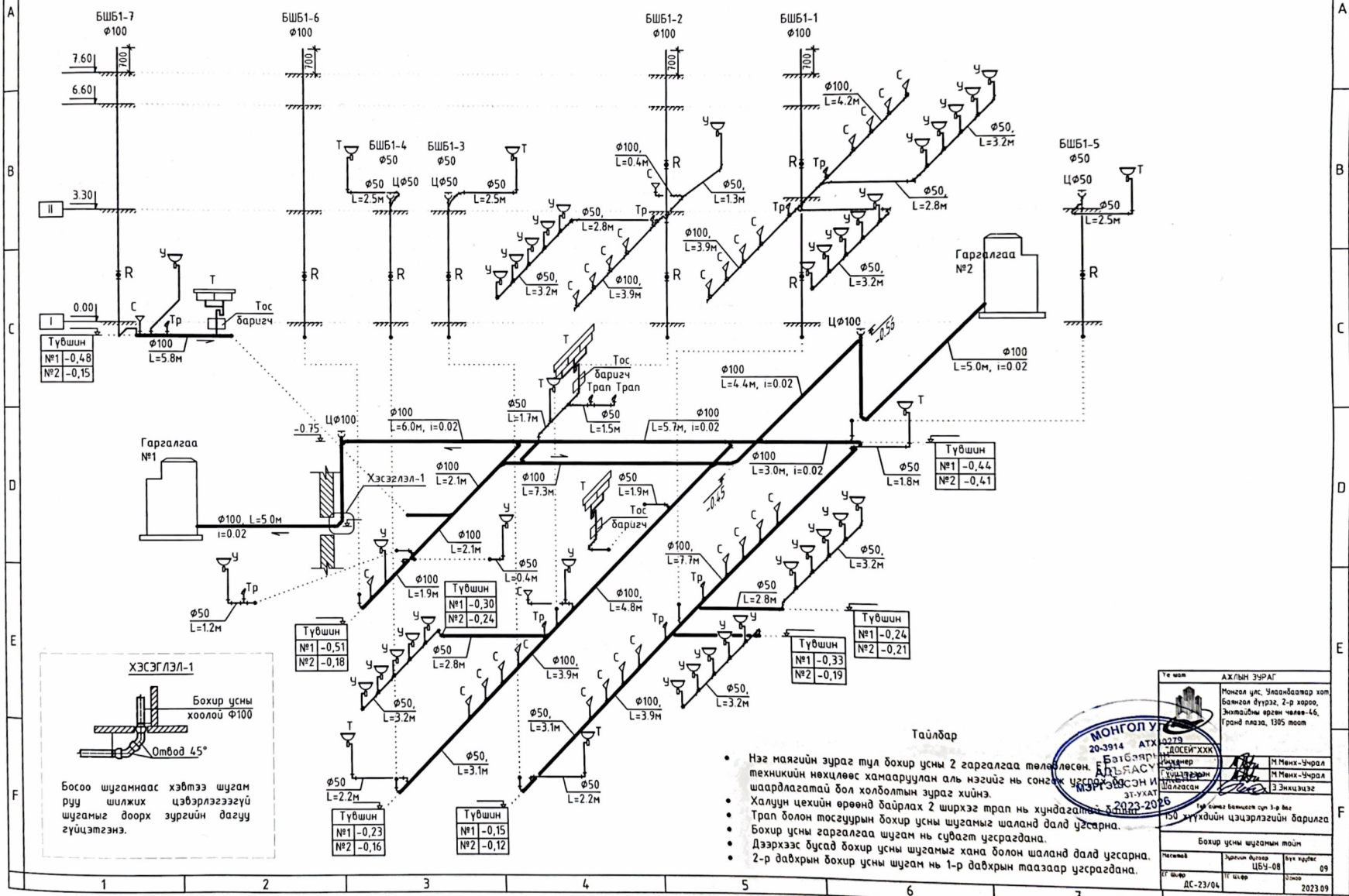
М.Мөнх-Учрал  
 М.Мөнх-Учрал  
 Э.Энхцэцэг

МОНГОЛ УЛСЫН  
 20-3914 АТХ  
 Батбаяр  
 АДЬЯАСУ  
 МЭРГЭСЭН ИЖЕНЕР  
 ЗТ-УХАТ  
 2023-2024



АХЛЫН ЭУРАГ	
Монгол улс, Улаанбаатар хот	М.Мөнх-Учрал
Баянгол дүүрэг, 2-р хороо,	М.Мөнх-Учрал
Энхлалын өргөн чөлөө-46,	Э.Энхцэцэг
Гранд плаза, 1305 тоот	

# БОХИР УСНЫ ШУГАМЫН ТОЙМ



Тө хөл		АХ/ЫН УЗРАГ	
		Монгол улс, Улаанбаатар хот Баянгол дүүрэг, 2-р хороо, Энхтайвны өргөн чөлөө-46, Гранд плаза, 1305 тоот	
20-3914 АТХ 02273 БЭЛГЭЭР АЛСАСУ ЦЭВЭРЛЭХ МЭРГЭЭЖ 31-УХАТ 5 2023-2026	ДАСЭМ/ХХК ТУУЛГА ТУУЛГА ШАЛГАСАН 2023	М.Мөнх-Учрал М.Мөнх-Учрал Э.Энхцэцэг	М.Мөнх-Учрал Э.Энхцэцэг
Бороо бөмбөгөн сүл 1-р багц 150 хүүхдийн цэцэрлэгийн барилга			
Бохир усны шугамын тойм			
Туслах ДС-23/04	Зурвалж ЦСБ-08	Өөр хувиас 09	2023.09

МАТЕРИАЛЫН ТҮҮВЭР

Д/Д	Тэмдэглэгээ	Материалын нэр	Тоо ширхэг	Нэгж	Хэмжих нэгж
Түгээх ба доооо шугам					
1	P 16мПа	Цаирдсан ган яндан Ф15	50	-	у/м
2	P 16мПа	Цаирдсан ган яндан Ф20	59	-	у/м
3	P 16мПа	Цаирдсан ган яндан Ф25	58	-	у/м
4	P 16мПа	Цаирдсан ган яндан Ф32	41	-	у/м
6	P 16мПа	Цаирдсан ган яндан Ф50	47	-	у/м
8		Бөмбөлгөн хаалт Ф20	4	-	ш
9		Бөмбөлгөн хаалт Ф25	6	-	ш
Салбар шугам ба моноглол					
1	P 10мПа	Хуванцар хоолой Ф15	127	-	у/м
2	P 10мПа	Хуванцар хоолой Ф20	70	-	у/м
3	d=10mm l=0.050m/м°C	Хоолойн дулаалга Ф15	127	-	у/м
4	d=10mm l=0.050m/м°C	Хоолойн дулаалга Ф20	70	-	у/м
6	P 10мПа	Ган хуванцар шилжвэр Ф20	16	-	ш
8	P 10мПа	Гуравлагч Ф15/15/15	26	-	ш
9	P 10мПа	Гуравлагч Ф20/15/20	85	-	ш
10	P 10мПа	Гуравлагч Ф20/20/20	18	-	ш
11	P 10мПа	Гуравлагч Ф20/25/20	4	-	ш
13	P 10мПа	Гуравлагч Ф25/25/25	2	-	ш
15		Гуравлагч Ф32/20/32	4	-	ш
20	P 10мПа	Гуравлагч Ф50/50/50	3	-	ш
21	P 10мПа	Дөрөвлөгч Ф20/20/20/20	1	-	ш
22		Шилжвэр Ф20 / 15	20	-	ш
23		Шилжвэр Ф32 / 25	2	-	ш
26		Чгаазуурын холигч	46	-	ш
27		Шүршүүрийн холигч	7	-	ш
28	P 10мПа	Хаалт Ф15	150	-	ш
		Ус халаагч V=500л	2	-	ш
		Ус хэмжигч Ф32	1	-	ш
Галын кран Ф50					
1	1Б1р	Хаалт Ф50	4	-	ш
2	ГОСТ 2217-76	Галын толгойвч ГР-50	4	-	ш
3	ГОСТ 2217-76	Галын толгойвч ГЦ-50	4	-	ш
4	ГОСТ 9923-80Е	Галын краны хошуу РС-50 Ф50	4	-	ш
5	ГОСТ 472-70	Галын шланг L=50м Ф50	4	-	ш
6	ГОСТ 472-70	Галын краны хайрцаг 800х600х200	4	-	ш
7		Галын хор	8	-	ш

Ус хэмжих зангилаа					
1	ГОСТ 17378-83	Хаалт Ф50	3	-	ш
2	ГОСТ 17378-83	Хаалт Ф32	2	-	ш
3	ГОСТ 17378-83	Хаалт Ф15	2	-	ш
4	ГОСТ 17378-83	Шилжвэр 50х15	2	-	ш
5	ГОСТ 17378-83	Шилжвэр 32х15	2	-	ш
6	УВК15 166м3/ц	Ус хэмжигч Д4	1	-	ш
7	УВК15 2.07м3/ц	Ус хэмжигч Д3	1	-	ш
8	УВК15 2.46м3/ц	Ус хэмжигч У1	1	-	ш
9	ГОСТ 17378-83	Хог шүүгч Ф50	1	-	ш
10	ГОСТ 17378-83	Хог шүүгч Ф...	1	-	ш
11	ГОСТ 17378-83	Хог шүүгч Ф...	1	-	ш
12		Манометр	3	-	ш
13		Термометр	2	-	ш
14		Цахилгаан ус халаагч V=300л	2	-	ш
15		Нөөцлийн сав 4м³	1	-	ком
16	Q=4.0м³/цаг H=22.5м P=2.2кВт	Цэвэр усны өргөлтийн насос	2	-	ш
Бохир ус					
1	PVC	Хуванцар хоолой Ф50	107	-	у/м
2	PVC	Хуванцар хоолой Ф100	123	-	у/м
3	PVC	Өвдгөвч Ф50	50	-	ш
4	PVC	Өвдгөвч Ф100	18	-	ш
5	PVC	Гуравлагч Ф50/ 50	40	-	ш
6	PVC	Гуравлагч Ф50/ 100	36	-	ш
7	PVC	Гуравлагч Ф100/ 100	37	-	ш
8	PVC	Дөрөвлөгч 45° Ф100/ 100	2	-	ш
9	PVC	Ревиз Ф100	6	-	ш
10	PVC	Ревиз Ф50	3	-	ш
11	PVC	Цэвэрлэгээ Ф100	2	-	ш
12	PVC	Цэвэрлэгээ Ф50	3	-	ш
13		Трап Ф50	2	-	ш
14		Суултуур	3	-	ком
15		Суултуур /хүүхдийн/	24	-	ком
16		Суултуур /ХБИ/	1	-	ком
17		Чгаазуур	5	-	ком
18		Чгаазуур /хүүхдийн/	30	-	ком
19		Чгаазуур /ХБИ/	1	-	ком
20		Тосзуур /тасалгаат/	7	-	ком
21		Тосзуур /2тасалгаат/	2	-	ком
22		Тосзуур /3тасалгаат/	1	-	ком
23		Тос баригч	3	-	ком
24		Душ	1	-	ком
25		Душ /хүүхдийн/	6	-	ком
26	500х600h	Алчур хатаагч	6	-	ком

АХЛЫН ЭХРЭГ

МОНГОЛ УЛС

20-3914 АТХ102

Батбаярын АДЪЯАСУРЭ

МЭРГЭШСЭН ИНЖЕНЕР

3Т-УХАТ 2023-2026

150 түүхийн цэцэрлэгийн барилга

Материалын түүвэр

Чөлөөт цаг ДС-23/04

2023.09