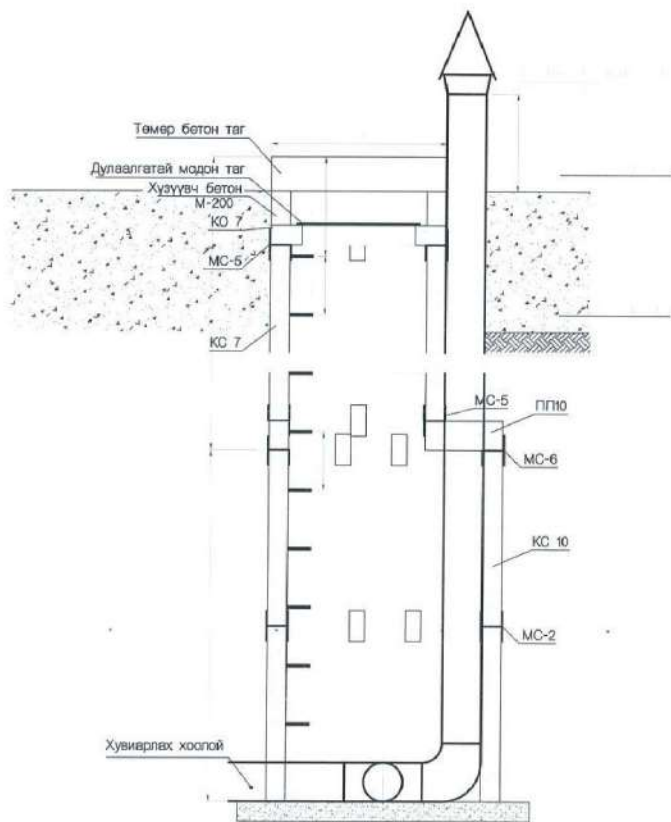
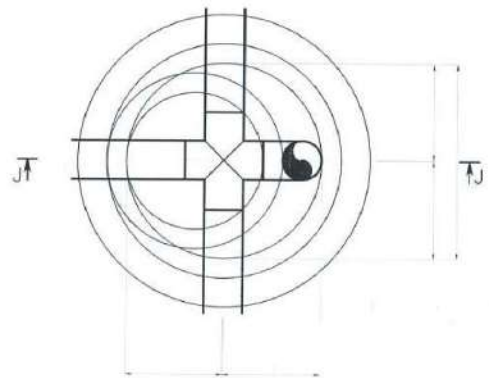


АГААРЖУУЛАЛТ НЭЭЛХИЙ БҮХИЙ ХУДГИЙН ОГТЛОЛ J-J,  
M1:20



ХАЙРГАН ДЭВСГЭР - 100

АГААРЖУУЛАЛТ НЭЭЛХИЙ БҮХИЙ  
ХУДГИЙН БАЙГУУЛАЛТ, M1:20

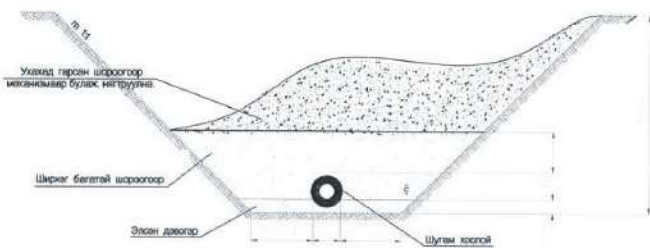


ТАЙЛБАР

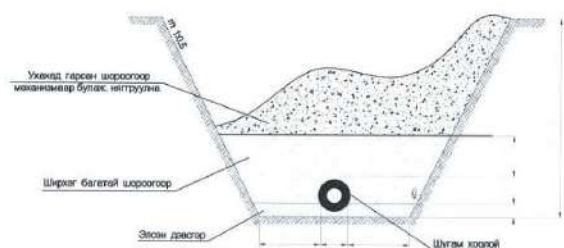
- Төмөр бетон худгийн огтлол, хийц хэсгүүдийг УХАТ-11, УХАТ-12 зургаас үз.
- Худгийн бетон хийдийн гадна тал, хоолойн холболтуудад ус тусгарлагч хийж өгнө.

Зургийн төслийн "Галчир-Од" ХХК СБД 10-р хороо 7-р хороолол 16-р байр 17 тоот утас/факс 351766	Сумдад нэн хэрэгцээтэй мэргэжлээр ажиллаж буй албан хаагчдад зориулсан орон сууцны барилга (Дорнод аймэг, Гурвансайхан сум, Сүхбаатар булаг баг)			УХАТ		
	Зөхирөл	Н.Цэдэнбаатар	Агааржуулалт, нээлийн бүсийн худгийн байгуулалт болон огтлол /Зураглалтай/	Мессштаб:		
	Искендер	Ц.Бат-Орлин		Үе шат	Хувиар	Бүтээгдэхүүн
	Шалтсан	Ц.Бат-Орлин	ET шифр:	A.3	12	15
	Гүйцэтгэсэн	Б.Бат-Эрдэнэ	ТТ шифр: GO-09/2021	2021-11 сар		

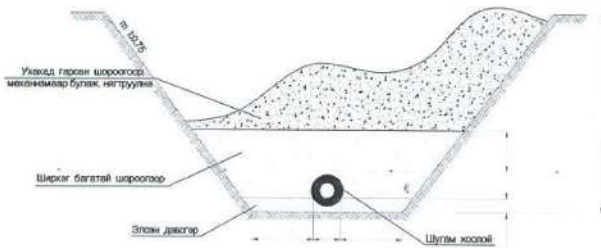
СУВГИЙН ОГТЛОЛ / Төрөл 1 /



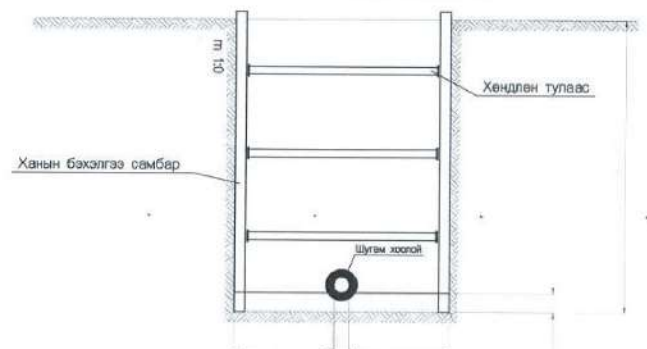
СУВГИЙН ОГТЛОЛ / Төрөл 2 /



СУВГИЙН ОГТЛОЛ / Төрөл 3 /




СУВГИЙН ОГТЛОЛ / Төрөл 4 /



**ТАЙЛБАР**

- Төрөл-1: Жижиг ширхэгтэй элс, элсэнцэр болон хайргархаг элсэн хөрсөнд шугамыг угсрах сувгийн налуу  $m:1$  байна.
- Төрөл-2: Жижиг ширхэгтэй элс, элсэнцэр болон хайргархаг элсэн хөрсөнд шугамыг угсрах  $3m$  хүртэл гүнтэй сувгийн налуу  $m:0,5$  байна.
- Төрөл-3: Жижиг ширхэгтэй элс, элсэнцэр болон хайргархаг элсэн хөрсөнд шугамыг угсрах  $3m$  болон түүнээс дээш гүнтэй сувгийн налуу  $m:0,75$  байна.
- Төрөл-4:  $m:0$  налуутай сувагт ханана бэхэлгээ, хөндлөн тулаас зайлшгүй хийнэ.

 Зурга тусгай "Галчир-Ог" ХХК СГД 10-р хороо 7-р хороонд 18-р байр 17 тоот утас/факс 331766	Сумдад нэн хэрэгцээтэй мэргэжлээр ажиллаж буй албан хаагчдад зориулсан орон сууцны барилга (дөрвөд аймг, Гурванзүлж сум, Сувицын булаг баг)			УХАТ		
	Захирагч	Н.Цэдэнбаатар	Сувицын огтлол.			Масштаб:
	Инженер	Ц.Бат-Оргил	ЕТ шифр:			Уг шат   Хуудас   Үүн хэдэн
	Шалтсан	Ц.Бат-Оргил	ТГ шифр: GO-09/2021			A.3   13   15
Гүйцэтгэсэн	Б.Бат-Эрдэнэ				2021-11 сар	

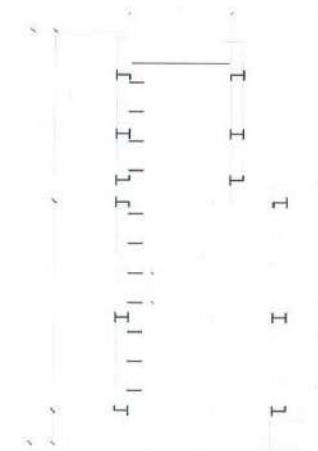
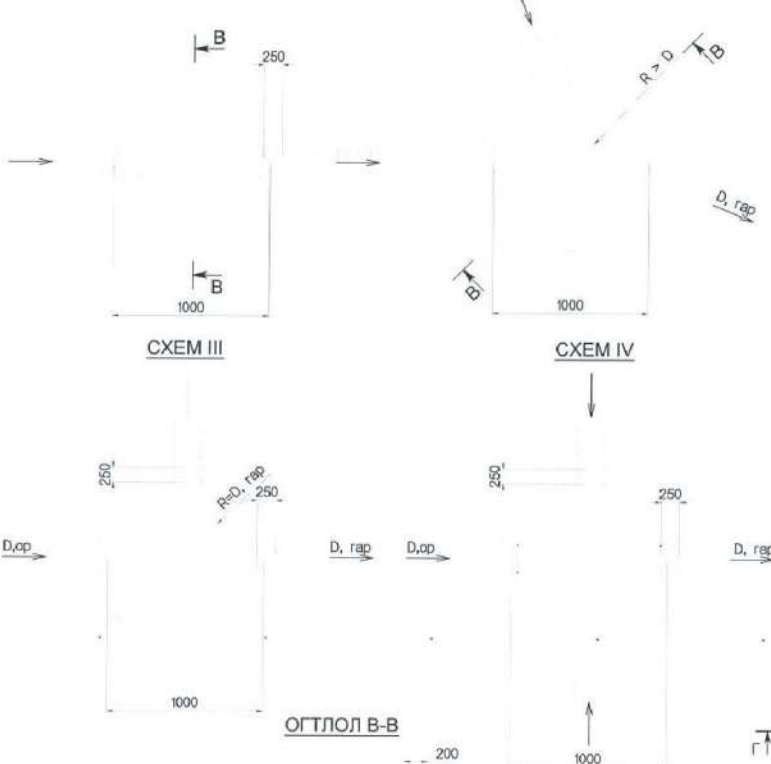
ЛОТОКИЙН СХЕМ

ЛОТОКИЙН СХЕМ

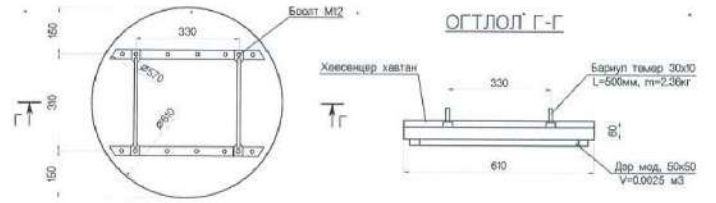
СХЕМ I

СХЕМ II

БОХИР УСНЫ ТӨМӨР БЕТОН  
ХУДГИЙН ОГТЛОЛ



МОДОН ТАГНЫ БАЙГУУЛАЛТ, М1:10



ОГТЛОЛ В-В

ОГТЛОЛ Г-Г

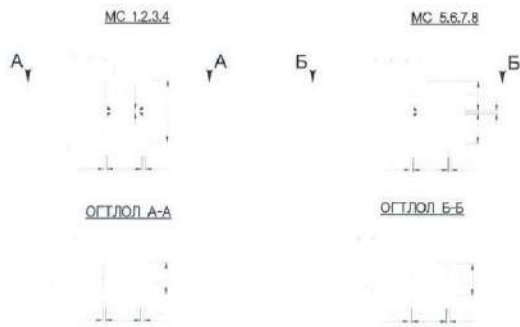
Хөвсгөлийн хэсэг  
Бетон, М200

ТАЙЛБАР

• Бохир усны төмөр бетон хуудгийн огтлол, хийц хэсгүүдийг  
УХАТ-03...УХАТ-16 зургуудтай хамт үз.

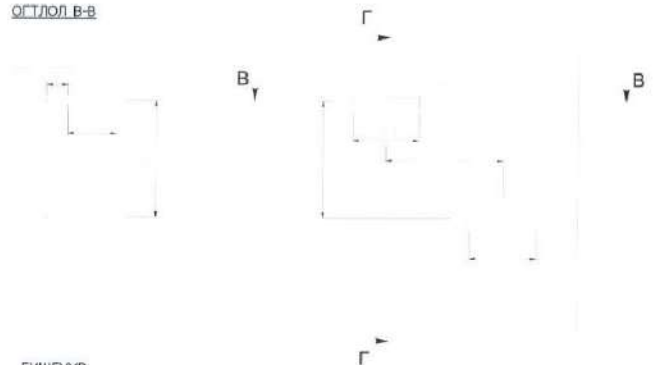
Зураг төслийн Төвлөрсөн-Ор. XXX СБД 10-р хороо 7-р хороонд 18-р байр 17 тоот телефон 331 766	Сумдад нэн хэрэгцээтэй мэргэжлээр ажиллаж буй албан хаагчдад зориулсан орон сууцны барилга (дөрөд, аймал, Гурвансалага сум, Сүхрийн булаг баг)			УХАТ			
	Зөхицөгч	Н.Цэдэнбаатар	Бохир усны хуудгийн огтлол ба лотонийн схем.	Масштаб:	Үе шат	Хуудас	Бүтээгч
	Инженер	Ц.Бат-Оргил	ET шифр:	A.3	14	15	
	Шалбарсан	Ц.Бат-Оргил	ТГ шифр:	GO-09/2021			2021-11 сар
	Гүйцэтгэсэн	Б.Бат-Эрдэнэ					

**БЭХЭЛГЭЭНИЙ ДЕТАЛЬ, М 1:10**



ОГТЛОЛ В-В

ГИШГҮҮР ШАТ



№ поз	Дууриалт	Урт, мм	Тоо	Жин, кг		
				поз	В оюу поз	Марк
1						
МС-1						
D=700						
МС-2						
D=1000						
МС-3						
D=1500						
МС-4						
D=2000						
МС-5						
D=700						
МС-6						
D=1000						
МС-7						
D=1500						
МС-8						
D=2000						

ГИШГҮҮР

Ø16 A I  
L=570мм

ОГТЛОЛ Г-Г

**ТАЙЛБАР**

- Зэврэлтээс хамгаалах түрхлэг түрхэх
- "В" хэмжээс цагирагны хананы зузаантай тэнцүү байна.
- Бэхэлгээний детальд ГОСТ 380-2005 стандартын ган ашиглана. Гангийн марк 8ст3кл2, эсэргүүцэл R=2100 кг/см.

Зургийн тусламжтай "Гандис-Од" ХХК СБД 10-р хороо 7-р хорооноос 18-р байр 17 тоот утас/факс 331766	Сумдад нэн хэрэгцээтэй мэргэжлээр ажиллаж буй албан хаагчдад зориулсан орон сууцны барилга (Дарлал аймг, Гурванзасаг сум, Сүхэйн булаг баг)			УХАТ		
	Захирагч	Н.Цэдэнбаатар		Бэхэлгээний деталь, гишүүр шат	Масштаб:	
	Июкенов	Ц.Бат-Оргил			Ур шат	Хувиас
	Шалсан	Ц.Бат-Оргил		ET шифр:	A.3	15 15
	Гуяцэтгэсэн	Б.Бат-Эрдэнэ		ТГ шифр: GO-09/2021	2021-11 сар	

ХТ маркийн ажлын зургийн үндсэн иж бүрдэл жагсаалт


Хуудасны марк	Нэр	Тайлбар
ХТ-1	Зургийн бүрдэл, Үндсэн үзүүлэлт	
ХТ-2	Тайлбар бичиг	
ХТ-3	Материалын түүвэр	
ХТ-4	ЕС-1, Ерөнхий оролтын самбарын тооцооны бүдүүвч	
ХТ-5	ДНС.1,2, ГС-1 самбарын тооцооны бүдүүвч	
ХТ-6	1-р давхрын байгуулалт, Хүчит төхөөрөмж	
ХТ-7	2-р давхрын байгуулалт, Хүчит төхөөрөмж	
ХТ-8	Дээврийн давхрын байгуулалт, Аянга хамгаалалт,газардуулга	
ХТ-9	Огтлолын байгуулалт, Аянга хамгаалалт,газардуулга	
ХТ-10	Аянга хамгаалалт,газардуулга	
ХТ-11	Газардуулгын байгуулалт	
ХТ-12	Потенциаль тэлшигтэх систем	
ХТ-13		

ДГ маркийн ажлын зургийн үндсэн иж бүрдэл жагсаалт

Хуудасны марк	Нэр	Тайлбар
ДГ-1	1-р давхрын байгуулалт,Дотор гэрэлтүүлэг	
ДГ-2	2-р давхрын байгуулалт,Дотор гэрэлтүүлэг	
ДГ-3	Таних тэмдэг	
ДГ-4	Гэрэлтүүлэгчүүдийн маяг	
ДГ-5		

Үндсэн үзүүлэлт ЕС-1

Д/Д	Үзүүлэлтийн нэрүүд	Хэмжээ нэгж	Тоон утга
1	Сүлжээний хүчдэл	Вольт	380/220
2	Тооцооны ачаалал I оролт	кВт	29.25
3	Хүүдлийн максимум алдагдал	%	1.1
4			

	Суманд нэн хэрэгцээтэй мэргэжлээр ажиллаж буй албан хаагчдад зориулсан орон сууцны барилга (Дорнод аймг, Гурванжаргал сум, Сүхбаатар бүлэг бар)			ХТ
	Захирал	Ц.Жалцав	Зургийн бүрдэл	Мөсүлтөб 1:
	Инжөнер	Ц.Мөнхбаяр	үндсэн үзүүлэлт	үе шөтхүүдэд бүгд
	Гүйцэтгэсэн	Ц.Мөнхбаяр	ЕГ шифр:	а/з 1 12
УАНГАЙН НАРУУХ	Шалгасан	Л.Батгэрэл	ТГ шифр:ХН	2021-11сар

**Тайлбар**

Дорнод аймгийн Даабалбар суманд баригдах В айлын орон сууцны барилгын дотор цахилгааны хэсгийн ажлын зураг төслийг хийж гүйцэтгэхдээ барилга архитектор, технологи, архитектур төлөвлөлтийн зургийн давтгаар, салхины сантехникийн хэсгийн давтгаарыг үндэслэн, олон нийтийн барилгын цахилгааны зураг төсөл зохиож БД43-102-07 болон цахилгаан байгууламжийн дүрэм БД43-101-03-ын дагуу хийж гүйцэтгэв.

**Цахилгаан хангамж**

Цахилгаан хэрэглэгчид нь цахилгаан хангамжийн найдвартай ажиллагааны III зэрэгт орно. Дэд өртөөнөөс 0,4 иВ талын I-р секцээс дан кабель шугамгаар тэжээлээр хангана. Гадна тэжээлийн шугамын троссыг гадна цахилгааны зургаас үз.

Оролтод оролт хуваарилгалтын самбарыг орцын үүдэнд хананд нийцэж хийн байрлуулсан ба цахилгаан арчмын хүчний тооцрог самбарт тавьсан идэвхит чадлын тоолуурын нийлбэрээр тооцно.

**Оролтын ба хуваарилах самбарууд**

Оролт хуваариалгалтын самбарт салган залгах РП маягийн гал салгуур, тэжээлийн шугам, гэрэлтүүлгийн сүлжээг хангагшаар зорилгоор цутгамал тоногт газардуулгын гүйдэл илрүүлэгчтэй автомат ВА-86-32, ВА-47-100, ВА-47-29, АД-14, АД-12 маягийн автоматнууд болон цэнэг шавхагч ОПС1-В4 тоноглогдсон болно.

**Тэжээлийн ба группын шугам**

Ерөнхий самбаргаас тоног төхөөрөмжийн тэжээл болон гэрэл розетканы шугамыг I-р давхар болон бусад II-р давхруудад ПВ-660 марийн угсыг нүхтэй тавтан таваар болон шалаар цутгамал хүчлэгэнд, СD маркийн пластмассан уян хоолойд сүлжээг далд тавина.

**Дотор гэрэлтүүлэг**

Гэрэлтүүлгийн сүлжээний хүчдэл 220В.

Ажлын ба ослын гэрэлтүүлгийн хүчдэл 220В.

Засварын гэрэлтүүлгийн хүчдэл 36В.

Гэрэлтүүлгийн тооцрог зүйийн чедэл болон ойтлын коэффициентоос хамааруулан гэрэлтүүлгийг БНБД 43-102-08-ын дагуу ерөнхий, ослын ба ажлын байрны зориулалтаар төлөвлөж, гэрэлтүүлэгчийг ерөнхий нөхцлөөс хамааруулан улайсах болон люминесцент чийдэлтэй гэрэлтүүлэгч сонгож авсан болно. Гарах, орох гарцанд " гарах" бичигтэй гэрэлтүүлэгч тавина. Унтраалгыг ерөнхийдөө орох хаалганы хажууд тоноглож байрлуулна. Цахилгаан арчмын хүч хэмнэх зорилгоор шатны галбайд хөдөлгөөний мэдрэмжтэй гэрэлтүүлэгч тоногложно. Розетканы залгуурын шугаманд зэс голтой ПВ-660 марийн 3 судалтай утсаар ханаар болон шалаар пластмассан уян хоолойд сүлжээг далд тавина. Розетка нь залгуурыг салгахад нүд нь өөрөө хавддаг байхаар төлөвлөв.

Гэрэлтүүлгийн шугаманд ПВ-660 марийн угсыг ханаар нүхтэй хавтаны дагууд нь уян пластмассан хоолойд пластмассан хоолойд сүлжээг далд тавина. Унтраалгуудыг шалнаас 1,8м-ийн, розеткуудыг 0,3-0,8м-ийн өндөрт тоногложно. Өрөнхий розетканы өндрийг тавилганаас хамаарч угсралтын үед дахин тодруулах шаардлагатай. Ариун цэврийн өрөнхий тогны гэрэлтүүлэгчийг шалнаас дээш 2,0м өндөрт байрлуулна.

**Хүчт төхөөрөмж**

Хүчт төхөөрөмжийн цахилгаан хэрэглэгчид салхинычиг тоног төхөөрөмж, гал тогсоны тоног төхөөрөмж, гэрэлтүүлэг, хүчний хуваарилах самбарууд, компьютер, цахилгаан зуух зэрэг орно. I фазын 220В хэрэглэгчийн 3 утастай системээр, Ф фазын 380В хүчдэлтэй хэрэглэгчийг 5 утастай системээр тэжээжэ. Ус чийгтэй өрөөнүүдэд тэжээлийн шугамыг таваар далд ган хоолойд сүлжээг тэжээлийг усарна. Энгийн бусад өрөөнүүдэд зэс голтой утсаар пластмассан хоолойд сүлжээг далд явуулна. Тэжээлийн шугамын босоо хэсэгт угсыг тусгай бэлтгэсэн сувагчлааар явуулна. Цахилгааны тэжээлийн угас бусад инженерийн шугам сүлжээгээ тусдаа байр шаварлагатай. Цахилгааны тэжээлийн угасны дээгүүр дулааны болон цэрэр, бохир усны шугам сүлжээ, задвичка хаалт, ус нэвчэх инженерийн шугам сүлжээ явуулж болохгүй. Салхинычиг тоног төхөөрөмжийг үйлдвэрээс ирэх паспортын дагуу гүйцэтгэх шаардлагатай. 220В хүчдэлтэй салхинычиг тоног төхөөрөмжийг давхрын хуваарилах самбараас тэжээжэ.

Хүчдэлийн алдагдалын тооцрог "Цахилгаан энергийн дамжуулалт ба хуваарилгал" нормоос угас ба кабелийн хөндлөн огтлолыг тооцоо.

Угсралтыг үйлдвэрээс ирэх зааврын дагуу гүйцэтгэх шаардлагатай.

Угас, хоолойн хөндлөн огтлол, уртыг самбарын тооцооны бүдүүлчээс үз!

Цахилгаан хэрэглэгчийн оролтод уян оруулаа хийж өгнө.

**Газардуулга ба аянга хамгаалалт**

Газардуулга аянга хамгаалалтын тооцрог "Барилга байгууламжийн аянга хамгаалалтын зураг төсөл зохиох заавар" БД43-103-08, мөн "Цахилгаан байгууламжийн дүрэм БД43-101-03 дагуу газардуулга, аянга хамгаалалтын тооцрог хөрөнхий хувийн цахилгаан эсэргүүцээс хамаруулан тооцоо. Инженер геологийн дүнхэлтийг "....." ХХХ-ны ариун №...../..... тоот ерөнхий дүнгэлтээс:

Хөрөнхий усны түвшин - .....м илрээгүй Газар хөдлөлтийн ..... баллтай .....-р бусад орно. Гал тэсрэлтийн 2 зэрэг Хөрөнхий хувийн цахилгаан эсэргүүцэл нь шаврандар хөрөнд  $R_{\text{ог}}$  .....Ом.м байна. Угсралтын үед эсэргүүцлийг хэмжих 4 Ом-и-с ихгүй байх шаардлагатай ба хэтрэсэн тохиолдолд нэмэлт электрод зооно. Цахилгаан тоног төхөөрөмжийн потенциал талалгах зураг төсөл тусдаа хийгдсэн учир ХТ-12 газардуулгын зургаас үз. Цахилгаан самбарын өрөөд газардуулгын нэгдсэн самбарыг төлөвлөж ба уг самбарт ерөнхий болон хуваарилах самбаруудыг зэс голтой дамжуулагч утсаар тусдаа холбож газардуулна. Давхар болгонд хамгаалалтын газардуулгын зэс угсыг самбарууд, болон бусад металл хийгүүд, бусад инженерийн шугам сүлжээний төмөр хоолой металл хийгүүдийг холбож газардуулна. Хамгаалалтын газардуулгын угсыг зэс голтой 25мм<sup>2</sup> багагүй байхаар төлөвлөж ба тусдаа пластмассан хоолойд сүлжээг явуулна.

Уг барилгын дээдэрт 10мм-ийн цайрдагсан боерөнхий угсаар аянгийн гүйдэл хүлээн торыг татаж, торны зангилаа угтааруудыг гангаж өгнө. Аянга хүлээн авагч торонд барилгын баганын арматуртай хамт цахилгаан галнаасвар холбож өгнө. Мөн барилгын суурийн металл хийц, арматурыг давхар холбож газардуулна.

Аянгийн гүйдэл дамжуулагчийг 40\*4мм-ийн цайрдагсан туузан төмрийн барилгын ханан дагуу 25м тутамд буулгаж, гадна газардуулгын босоо электродтой холбож өгнө.

Цахилгаан самбарын техникийн өрөөнд 25м<sup>2</sup> мм-ийн цайрдагсан туузан төмрөөр дотор газардуулгын хүрээг шалнаас 0,5м-ийн өндөрт хийж өгч, гадна газардуулгын хүрээтэй 2 цэргээр холбож өгнө.

Электродыг 50\*50\*5мм-ийн булан төмрөөр хийж өгөж ба газардуулгын эсэргүүцлийн хэмжээ 4 Ом-оос хэтрэхгүй байх шаардлагатай. Дээвэр дээр гарсан салхинычиг хоолой металл элементүүдийг аянга хүлээн авагчтай холбож өгнө.

Хат хүчдээс тоног төхөөрөмжийг хамгаалах зорилгоор оролтын самбар болон хуваарилах самбарт ОПС1-В4 маягийн црэг шавхагч тусгажэ.

Бүх угсралтын ажлыг БД43-101-03, БНБД 3.05.06-90-ын дагуу хийж гүйцэтгэвэл зохино.

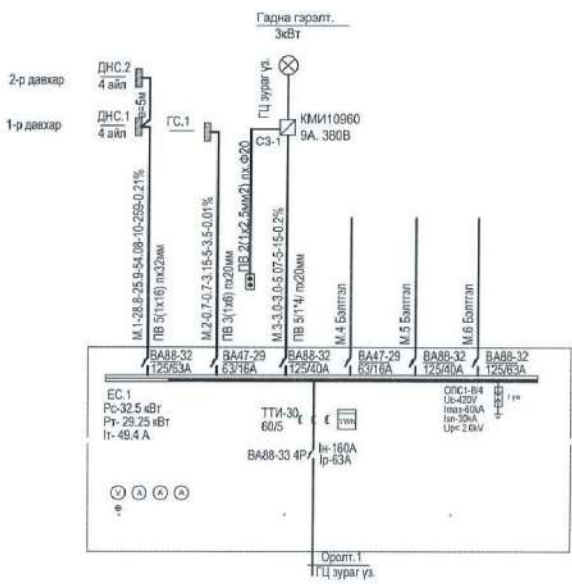
	Суманд нэн хэрэгцээтэй мэргэжлээр ажиллаж буй албан хаагчдад зориулсан орон сууцны барилга (Дорнод аймг, Гурванзагал сум, Суурийн булаг багц)				ХТ
	Захирагч	Ц.Жалцав		Тайлбар бичиг	Мөсүлтөв 1:
	Инженер	Ц.Мөнхбаяр		ЕГ шифр:	үе шатнуудад бүгд
	Гүйцэтгэсэн	Ц.Мөнхбаяр		ТГ шифр:ХН	а/э 2 12
ХАНГАЙН НАР/ХХХ	Шалгасан	Л.Батгэрэл			2021-11сар

Материалын түүвэр

ДД	Нэр	Маяг, хэмжээ	Хэмжих нэгж	Тоо	Тайлбар
0	1	2	3	4	5
1	Ерөнхий самбар /ЕС-1/ хананд ил Оролтын автомат ВА88-33 ЗР /#63А-1ш Гал хамгаалагч ППНИ 63А-3ш Цэнэг шавхагч ОПС1-В 4Р-1ш Гүйдлийн трансформатор ТТИ-30 60/5 -3ш Амперметр -3ш Вольтметр сэлгэн залгагчийн хамт -1ш 3 фазын электрон тоолуур 5А 400В -1ш Шугаманд: 3туйлт автомат ВА88-32 ЗР /дул.= 63А-6ш Шугаманд: 3туйлт автомат ВА88-32 ЗР /дул.= 40А-2ш Шугаманд: 2туйлт автомат ВА47-29 2Р /дул.= 16А-2ш	ЩУРв-3/36эо-1 36 УХЛ3 535x555x170	ком	1	IP-31
2	Гэрэлтүүлгийн самбар / ГС-1/ хананд далд Оролтонд: 3 туйлт автомат ВА47-29 2Р /#16А-1ш Гал хамгаалагч ППНИ 63А-3ш Цэнэг шавхагч ОПС1-С 4Р-1ш Шугамын 1 туйлт автомат ВА47-29 2Р /#16А(В)-3ш	ЩУРв-1/9эо-1 36 УХЛ3 445x265x150	ком	1	IP-31
3	Давхрын нэгдсэн самбар ДНС-а/ Оролтын автомат ВА47-100, Ip-100А-1ш. б/ шугаманд 1ф-ын идэвхит чадлын тоолуур. In=40А 220в-4ш в/ шугаманд дифференциаль автомат АД-12 In-63А 2Р Ip-40А /дл-100mA -4ш. г/ Оролтын таслуур ВН-32 2Р Ip-40А-4ш	ЦЭ-4-1 36 УХЛ3 995x290x140	ком	2	IP-31
4	Давхрын нэгдсэн самбар АХ-а/ Оролтын автомат ВА47-100, Ip-100А-1ш. б/ шугаманд 1ф-ын идэвхит чадлын тоолуур. In=40А 220в-4ш в/ шугаманд дифференциаль автомат АД-12 In-63А 2Р Ip-40А /дл-100mA -4ш. г/ Оролтын таслуур ВН-32 2Р Ip-40А-4ш	ЩРВ-П-18 252x398x65	ком	8	IP-31
5	1*18Вт чадтай люминесцент чийдэнгэй хананд тавих гэрэлтүүлэгч	L-1	ш	8	
6	2*8Вт чадтай флуорисцент чийдэнгэй цэнэг хуримтлууртай гэрэлтүүлэгч	L-2	ш	2	
7	1*60Вт чадтай улайсах чийдэнгэй тээвэнд тавих гэрэлтүүлэгч	L-3	ш	10	
8	1*60Вт чадтай улайсах чийдэнгэй хананд тавих хамгаалагдсан торой гэрэлтүүлэгч	L-4	ш	1	
9	1х100Вт чадтай ай улайсах чийдэнгэй тээвнээс зуух патрон гэрэлтүүлэгч	L-6	ш	32	
10	1*18Вт чадтай флуорисцент чийдэнгэй "Тэрэх" дохионы бичигтэй цэнэг хуримтлууртай гэрэлтүүлэгч	L-9	ш	1	
11	1*60Вт чадтай улайсах чийдэнгэй тээвэнд тавих хөдөлгөн модорчтой гэрэлтүүлэгч	L-10	ш	2	
12	Люстрийн дэгээ		ш	32	
13	Люстрийн хөвчөөр		ш	32	
14	Тээвнээс зуух патрон БА	H230-235	ш	32	
15	Улайсах чийдэнгийн шил 60вт	H230-235	ш	11	
16	Улайсах чийдэнгийн шил 100вт	H230-235	ш	32	
17	Люминесцент чийдэнгийн шил 18вт		ш	12	
18	Цэнэг хуримтлуулагч		ш	10	
19	Люминесцент чийдэн өдөөгч	СК-220В	ш	12	
20	Далд угсны 1 даруулгат унтраалга	220В. 16 А	ш	5	
21	Далд угсны 2 даруулгат унтраалга	220В. 16 А	ш	28	
22	Далд угсны 2 туйлт газардуулгын контакттай розетка	220В. 16 А	ш	44	
23	Далд угсны 2 туйлт газардуулгын контакттай хамгаалагдсан розетка	220В. 16 А	ш	8	
24	Далд угсны 2 туйлт газардуулгын контакттай цахилгаан зууны хамгаалагдсан розетка	220В. 16 А	ш	8	

25	Унтраалга розетка тоноглох хайрцаг		ш	60	IP-20
26	Далд угсны салбарлах хайрцаг		ш	100	IP-20
27	Явуулах, зогсоох товчлууртай Соронзон залуур КМИ-10960 /хэв=9А 380В -1ш	КМИ-10960	ш	1	IP-54
28	Явуулах, зогсоох товчлуур ВКИ-211 220В	ВКИ-211	ш	1	IP-54
29	Буруулах трансформатортай хайрцаг 250ВА 220/36В	ЯТП-0.25	ш	1	IP-30
30	ПВХ тусгаарлагч бүрхүүлтэй зэс голтой утас 1x2,5кв.мм	ПВ-660	м	3000	
34	ПВХ тусгаарлагч бүрхүүлтэй зэс голтой утас 1x4кв.мм	ПВ-660	м	320	
35	ПВХ тусгаарлагч бүрхүүлтэй зэс голтой утас 1x6кв.мм	ПВ-660	м	350	
36	ПВХ тусгаарлагч бүрхүүлтэй зэс голтой утас 1x10кв.мм	ПВ-660	м	160	
37	ПВХ тусгаарлагч бүрхүүлтэй зэс голтой утас 1x16кв.мм	ПВ-660	м	160	
38	ПВХ хоолой 20мм		м	250	IP-65
39	ПВХ хоолой 32мм		м	10	IP-65
40	ПВХ Ф20 хоолой холбогч		ш	64	IP-65
41	ПВХ Ф32 хоолой холбогч		ш	3	IP-65
42	Газардуулгын цайрдсан туузан ган 25x4мм дотор	25x4	м	6	
43	Газардуулгын цайрдсан туузан ган 40x4мм гадна	40x4	м	100	
44	Аянгийн тор. Дугуй огтлолтой цайрдсан ган	Ф8	м	90	
45	Аянгийн буулт. Дугуй огтлолтой цайрдсан ган	Ф10	м	35	
46	Газардуулгын электрод 50x50x5 Потенциал тэгшитгэх системд орох материалууд 1. Зэс шин 50x5мм L=1.0м 2. Цайрдсан туузан ган 40x4мм L=12м 3. Болт, гайка М8 - 32ш	50x50x5 L=3000	ш	12	
47	К. Зэс дамжуулагчтай кабель ВВГ-1x10мм2 - 30м				
48					
49					
50					
51					

		Суманд нэн хэрэгцээтэй мэргэжлээр ажиллаж буй албан хаагчдад зориулсан орон сууцны барилга (Ширээц аймэг, Гурвансайхан сум, Сүхбаатар бүсэд барьж)		ХТ
Захирагч	Ц.Жалцав	Материалын түүвэр	Масштаб 1: үе шатнуудад бүгд	
Инженер	Ц.Мөнхбаяр	ЕГ шифр:	а/э 3 12	
Гүйцэтгэсэн	Ц.Мөнхбаяр	ТГ шифр: ХН	2021-11сар	
ХАНГАЙН НАРХУУХ	Шалгасан	Л.Батгэрэл		



Таних тэмдэг

Тэмдэглэгээ	Нэр
	Цахилгааны хуваарилах ерөнхий самбар
	Гэрэлтүүлгийн хуваарилах самбар
	Ослын гэрэлтүүлгийн хуваарилах самбар
	Дифференциал автомат салгуур
	Автомат салгуур
	Цахилгаан эрчим хүчний тоолуур
	Гүйдлийн трансформатор
	Вольметр салсан залгагчийн хамт
	Амперметр салсан залгагчийн хамт
	Дожидны гэрэл
	Соронзон залгуур, удирдах товчлуур
	Цахилгаан дамжуулагч утас кабелийн тоо
	Цэнэг швахагч
	Бууруулах трансформатортай хайрцаг
	N, PE Ноогийн ба газардуулгын шан
	Санс, хөдөлгүүр
	Удирдлагын самбар /комплект/
	Улайсах тээвэр гэрэлтүүлэгч
	Улайсах ханын гэрэлтүүлэгч
	Люминесцент тээвэр гэрэлтүүлэгч
	Хананд далд тоноглох 1 даруулгат унтраалга
	Хананд далд тоноглох 2 даруулгат унтраалга
	Хананд ил тоноглох 2 даруулгат хамгаалагдсан унтраалга IP44
	Хананд далд тоноглох 2 туйлт газардуулгын контакттай хоёрлоосон розетка IP20.
	Хананд ил тоноглох 2 туйлт газардуулгын контакттай хамгаалагдсан розетка IP44
	Цахилгаан халаах тоног төхөөрөмж

**Тайлбар.**  
Бүдүүвч дээрхи бичлэгийн тэмдэглэгээний дэс дараалал.

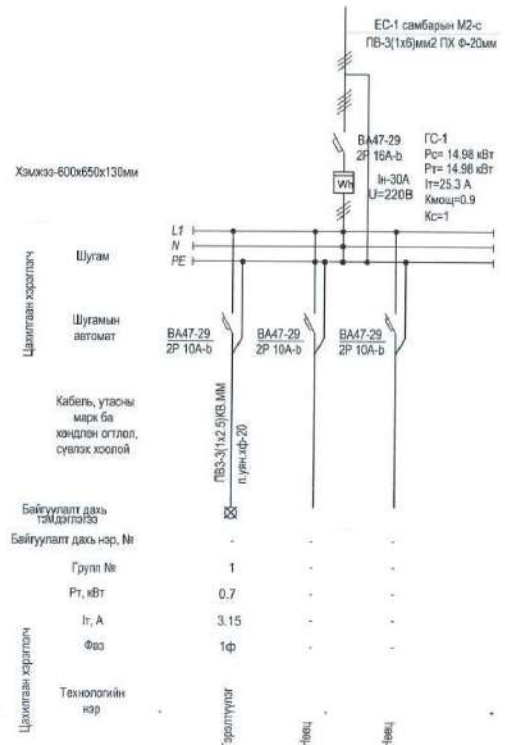
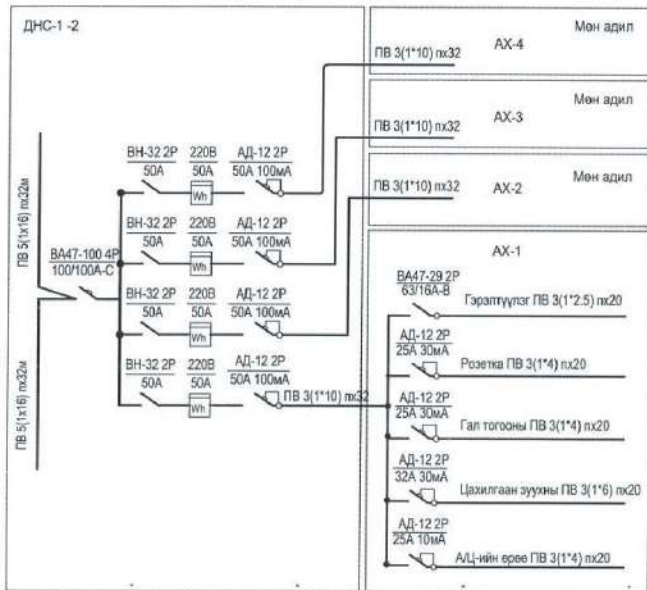
Магистраль ба группийн шугам							
Шугамын тэмдэглэгээ	Тооцооны ачаалал кВт	Тооцооны гүйдэл А	Урт м	Момент кВт*м	Хүчдлийн алдагдал %	Дамжуулагчийн тоо хандлен огтлол	Хоолойн маяг диаметр

				Суманд нэн хэрэгцээтэй мэргэжлээр ажиллаж буй албан хаагчдад зориулсан орон сууцны барилга (Өвөрмөц аймаг, Гурванзвиг сум, Сүхийн булаг бүт)		ХТ
Захирал	Ц.Жалцав			ЕС-1 самбарын тооцооны бүдүүвч		Мөсштэб 1:
Инженер	Ц.Мөнхбаяр			ЕГ шифр:		№ шат/хуудас бүгд
Гүйцэтгэсэн	Ц.Мөнхбаяр			ТГ шифр:ХН		а/з 4 12
ХАНГАЙН НАРХХС	Шалгасан	Л.Батгэрэл			2021-11сар	



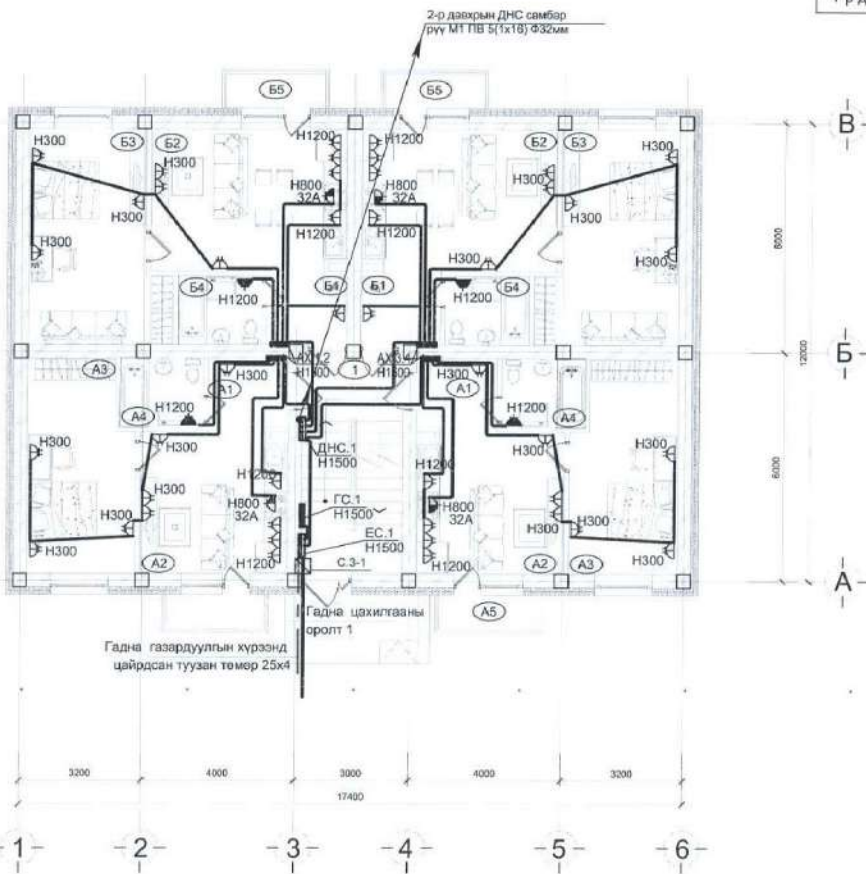
ДАВХРЫН НЭГДСЭН САМБАРЫН БУДУУВЧ

АЙЛЫН САМБАРЫН БУДУУВЧ



Сумдад нэн хэрэгцээтэй мэргэжлээр ажиллаж буй албан хаагчдад зориулсан орон сууцны барилга (доторнд өмчлөх, гурванжигал сууц, сууцны бүлэг бай)				ХТ
Захираг	Ц.Жалцав		ДНС 1.2, ГС-1 самбарын тооцооны бүдүүвч	Мөсшгөб 1:
Инженер	Ц.Мөнхбаяр			үе шатнуудад бүгд
Гүйцэтгэсэн	Ц.Мөнхбаяр		ЕГ шифр:	а/а 5 12
Шалгасан	Л.Батгэрэл		ТГ шифр:ХН	2021-11сар

1-р давхрын хүчит төхөөрөмжийн байгуулалт М1:100



Давхрын тодорхойлолт

Айл. поз	Өр. поз	Өрөөний нэр	Талбай (м²)	Аш/гал (м)
		"А" айл x 2ш	75.68	168.08
		"Б" айл x 2ш	92.40	
		Нийтийн эзэмшил		14.88
		Нийт талбай		182.96
		Ойс талбай (м)		208.80
		Зах зээлд нийлүүлэх аш/гал (%)		77.33%

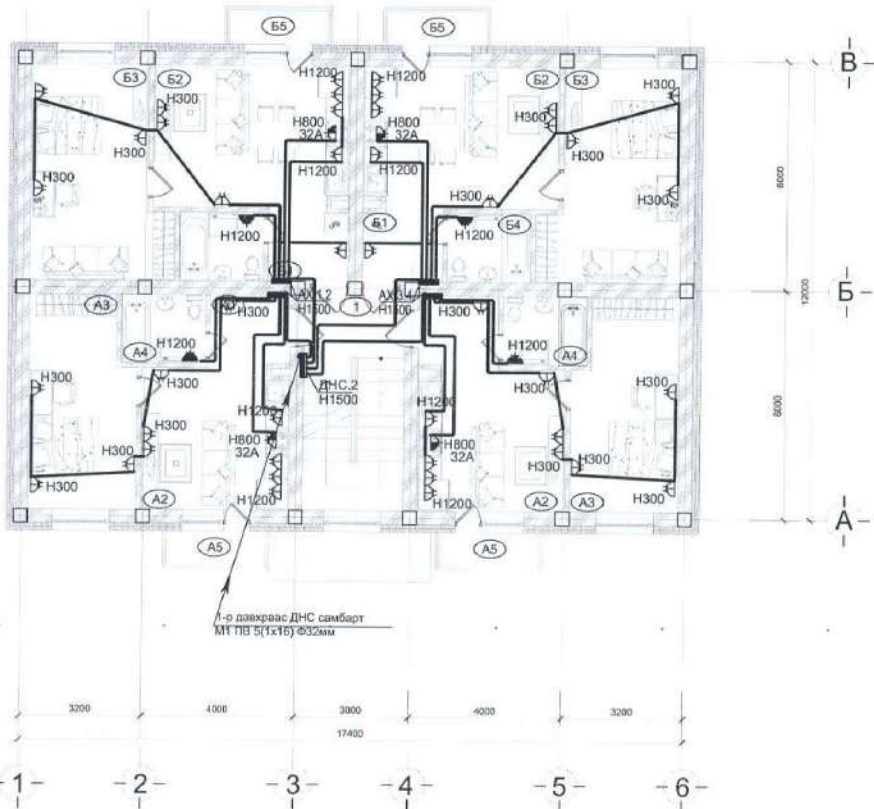
Өрөөний тодорхойлолт

Айл. поз	Өр. поз	Өрөөний нэр	Талбай (м²)	Аш/гал (м)
	1	Шатны хөнгил	14.88	
	A1	Хөлийн өрөө	3.96	
"А" айл	A2	Гал тогоо, зочны өрөө	14.24	
	A3	Унтлагын өрөө	14.98	37.84
	A4	Ариун цэврийн өрөө	3.96	
	A5	Тагт	2.34-0.70	
	B1	Хөлийн өрөө	3.96	
"Б" айл	B2	Гал тогоо, зочны өрөө	18.92	
	B3	Унтлагын өрөө	18.66	46.20
	B4	Ариун цэврийн өрөө	3.96	
	B5	Тагт	2.34-0.70	

Зөвшөөрөгчсөн	
БА	Б.Ганзориг
ББ	У.Ганзуун
ХАС	Х.Уламбадрах
ЦБУ	Б.Бат-Орлова
ХД	Б.Одгэрал

Сумдад нэн хэрэгцээтэй мэргэжлээр ажиллаж буй албан хаагчдад зориулсан орон сууцны барилга (Иванд явсан, Гурванжаргал сум, Сүхбаатар дунд сургууль)				ХТ
Захирагч	Ц.Жалцав		1-р давхрын байгуулалт, хүчит төхөөрөмж	Масштаб 1:100
Инженер	Ц.Мөнхбаяр			үе шатлуудад бүтд
Гүйцэтгэсэн	Ц.Мөнхбаяр		ЕГ шифр:	а/а 6 12
Шалгасан	Л.Батгэрэл		ТГ шифр:ХН	2021-11сар

2-р давхрын хүчит төхөөрөмжийн байгуулалт М1:100



Давхрын тодорхойлолт

Айл. поз	Өр. поз	Өрөөний нэр	Талбай (м²)	Аш/тал (м)
		"А" айл x 2ш	75.68	168.08
		"Б" айл x 2ш	92.40	
		Нийт талбай	14.88	
		Ойг талбай (м)	182.96	
		Зах зээлд нийлүүлэх аш/тал (%)	208.80	77.33%

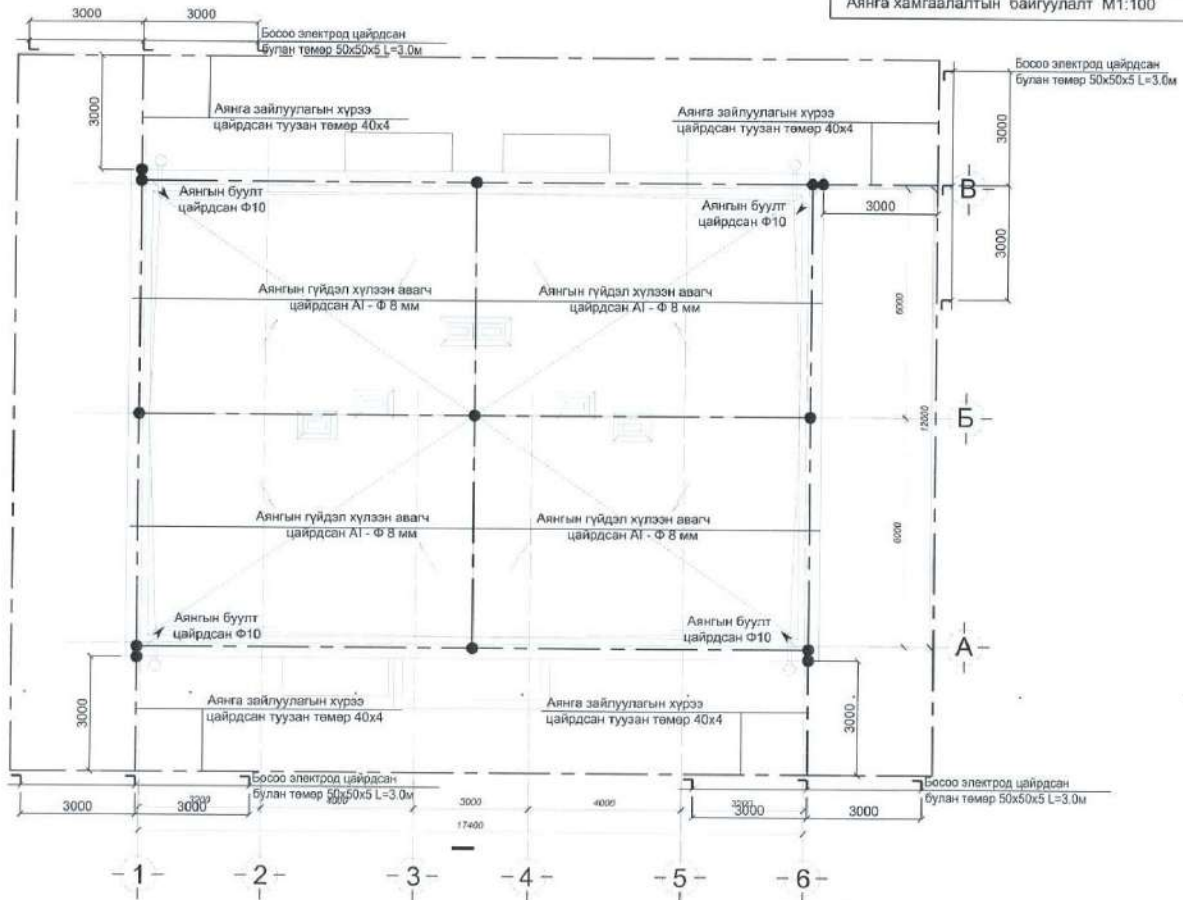
Өрөөний тодорхойлолт

Айл. поз	Өр. поз	Өрөөний нэр	Талбай (м²)	Аш/тал (м²)
	1	Шатны хөнгил	14.88	
"А" айл	A1	Хөлийн өрөө	3.96	
	A2	Гал тогоо, зочны өрөө	14.24	
	A3	Унтлагын өрөө	14.98	37.84
	A4	Ариун цэврийн өрөө	3.96	
	A5	Тагт	2.34-0.70	
"Б" айл	B1	Хөлийн өрөө	3.96	
	B2	Гал тогоо, зочны өрөө	18.92	
	B3	Унтлагын өрөө	18.66	46.20
	B4	Ариун цэврийн өрөө	3.96	
	B5	Тагт	2.34-0.70	


Зөвшөөрөлцсөн  
 БА Б.Ганзориг  
 ББ У.Ганчулуун  
 ХАС Х.Улаанбадрах  
 ЦБУ Б.Бат-Эрдэнэ  
 ХД Р.Одгэрал

Сумдад нэн хэрэгцээтэй мэргэжлээр ажиллаж буй албан хаагчдад зориулсан орон сууцны барилга (дөрөнд өмнө, гурвандасгай сууц, сурвалж бүтэц бүтэц)				ХТ
Захирагч	Ц.Жалцав	2-р давхрын байгуулалт, хүчит төхөөрөмж	Масштаб 1:100	
Инженер	Ц.Мөнхбаяр	ЕГ шифр:	а/а 7 12	
Гүйцэтгэсэн	Ц.Мөнхбаяр	ТГ шифр:ХН	2021-11сар	
ХАНГАЙН НАРЪХХ	Шалгасан	Л.Батгарал		

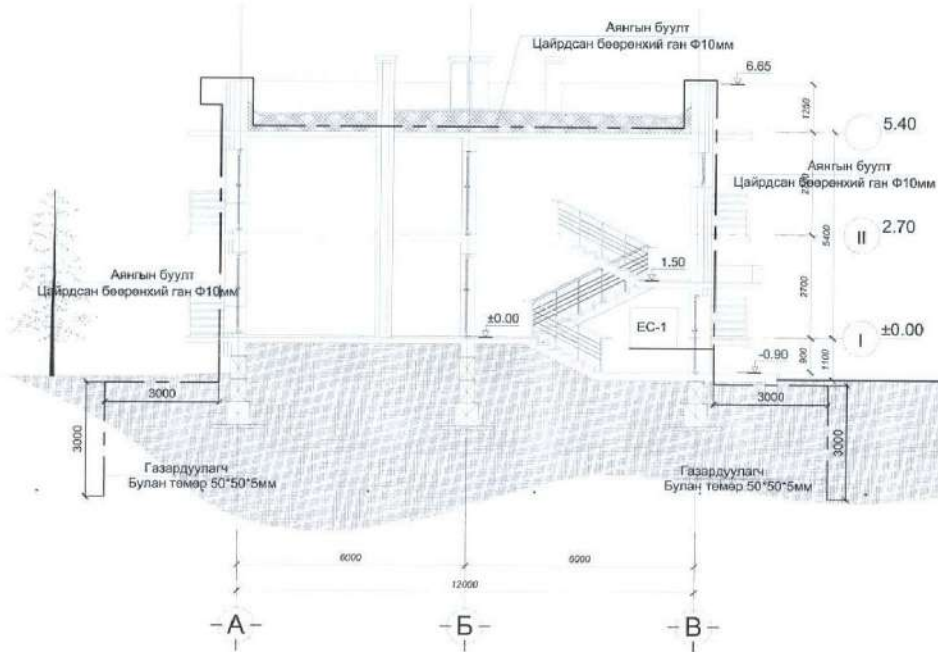
Аянга хамгаалалтын байгуулалт М1:100




Зөвшөөрөгдсөн	
БА	Б.Ганзориг
ББ	У.Ганзориг
ХАС	Х.Уламжарал
ЦБУ	Б.Бат-Эрдэнэ
ХД	Б.Одгэрал

 ХААНГАЙН НАРХХХ	Сумдад нэн хэрэгцээтэй мэргэжлээр ажиллаж буй албан хаагчдад зориулсан орон сууцны барилга (Шорноо аймэг, Гурванзүтгэл сум, Сүхбаатар бүтэц бай)		ХТ
	Захирагч	Ц.Жалцав	Аянга хамгаалалт газардуулгын байгуулалт
	Инженер	Ц.Мөнхбаяр	Масштаб 1:100
	Гүйцэтгэсэн	Ц.Мөнхбаяр	Үе шатнуудад бүгд
Шалгалсан	Л.Батгэрэл	ЕГ шифр:	а/з 8 12
		ТГ шифр:ХН	2021-11сар

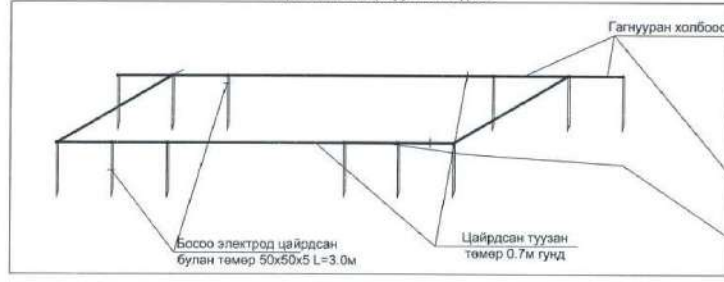
ОГТЛОЛ А-А. АЯНГА ХАМГААЛАЛТ, ГАЗАРДУУЛГЫН БАЙГУУЛАЛТ. М1:100.



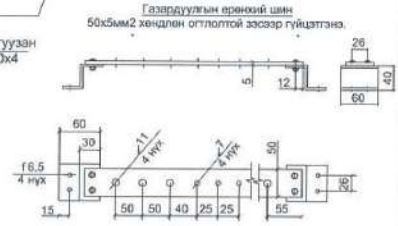
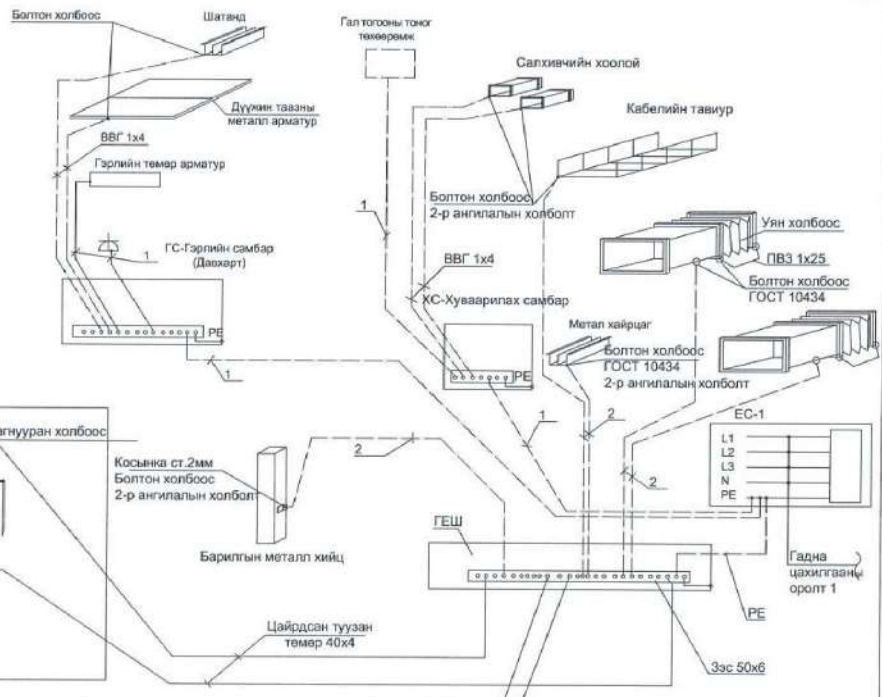
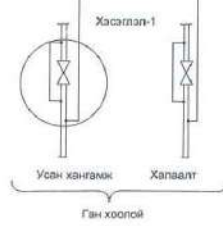
 Сүмдэд нэн хэрэгсэлтэй мэргэжлээр ажиллаж буй албан хаагчдад зориулсан орон сууцны барилга			Дорнод аймаг, Гурвангаала сум, Сүмийн булаг багц	Аянга хамгаалалт гэвэрдуулгын байгуулалт	ХТ Масштаб 1:100 үе шатхуудад бүгд а/э 9 12 2021-11сар
Зохирагч	Ц.Жалцав				
Инженер	Ц.Мөнхбаяр				
Гүйцэтгэсэн	Ц.Мөнхбаяр			ЕГ шифр:	
Шалгасан	Л.Батгэрэл			ТГ шифр:ХН	



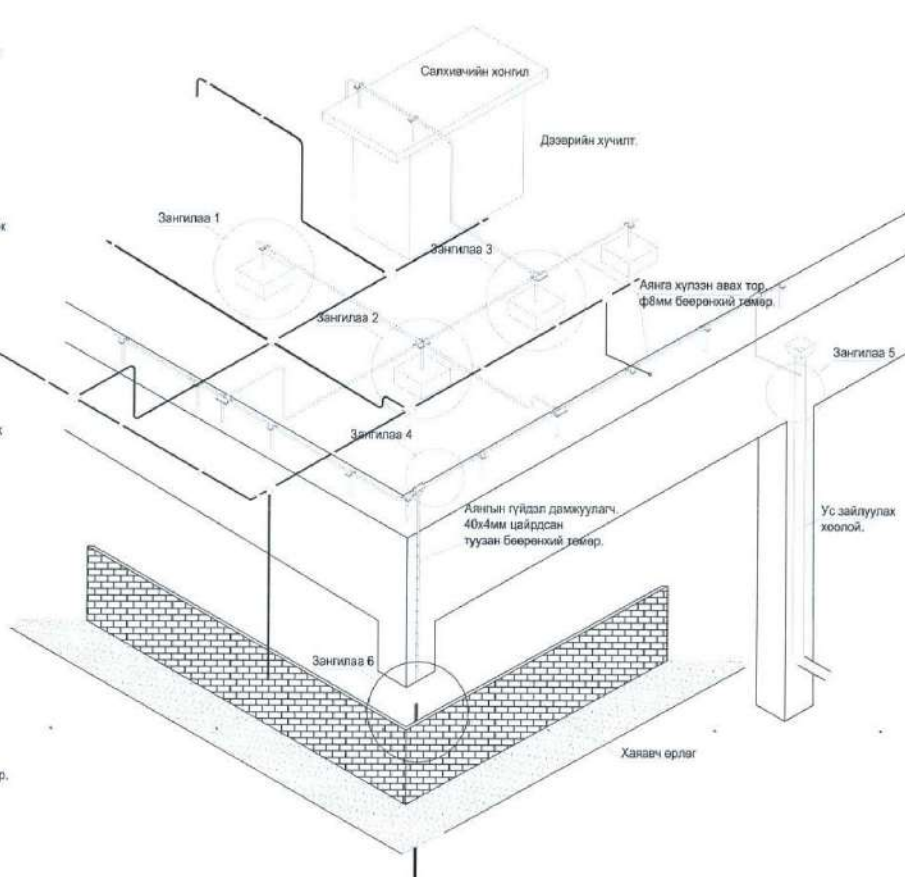
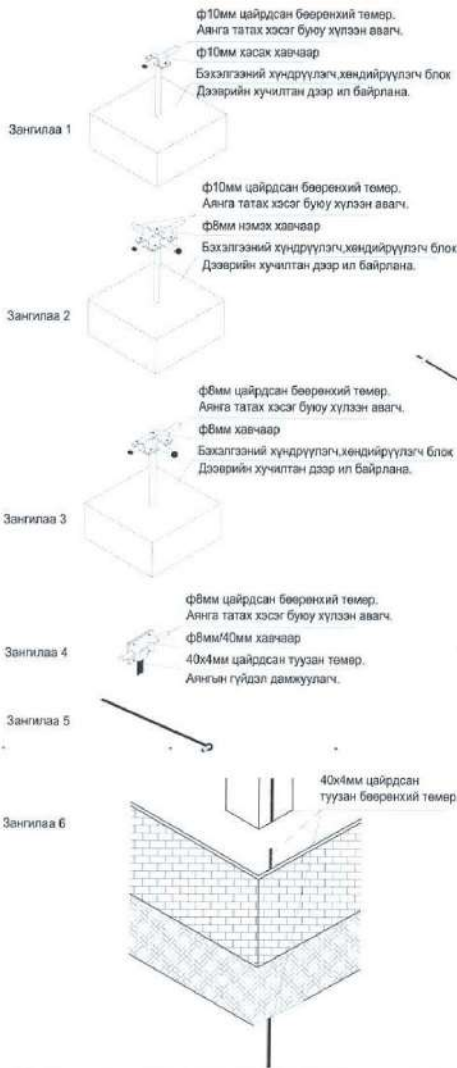
Төлөвлөж буй 8 айлын орон сууцны барилгын газардуулгын хүрээ



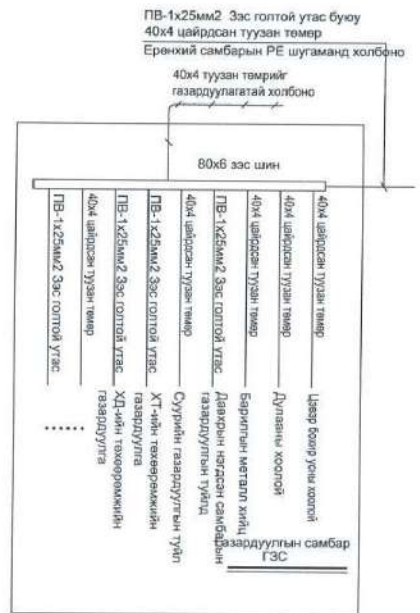
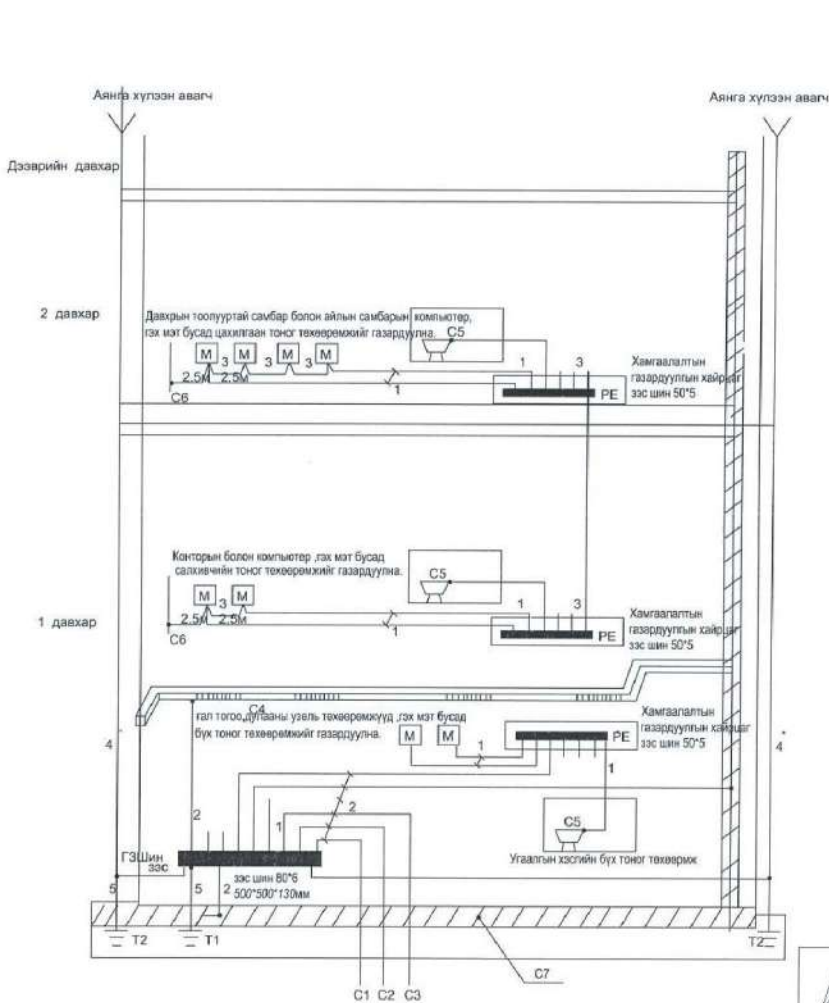
**Тайлбар**  
 Уг барилгын газардуулгын хэсгийн зураг төслийг барилга архитектурын байгуулалтыг үндэслэн БД43-103-08 болон бусад холбогдох норм дүрмийн дагуу гүйцэтгэв. Төсөлд газардуулгыг гүн газардуулсан нейтральтай TN-C-S газардуулгын системээр хийв. Хуваарилах самбаруудад хамгаалалтын утас (PE) холбоход зориулсан болттой нэмэлт зэс шингэн угсарна. Газардуулгын дотор хүрээг 25x4мм-ийн ган туузаар шалны түвшингээс 150мм өндөрт хананы дагуу зайгүй эсвэл далд хийж өгнө. Эсэргүүцэл хэмжих үүднээс газардуулгын ерөнхий шингэн (ГЕШ) дээр газардуулгын дамжуулагчийг салгах боломж бүрдүүлэх. Энэхүү салгалтыг зөвхөн багаж хэрэгслийн тусламжтайгаар гүйцэтгэхээрхийцлэх ба механик талаас баг бөх ба цахилгаан хэлхээний тасралтгүй байдлыг хангасан байна.  
 1- Газардуулгын утас, (PE 5 дахь утас)  
 2- Потенциаль тэгшитгэх системийн , ВВГ-1х25мм2 (шар-ногоон)



Сумд нэн хэрэгцээтэй мэргэжлээр ажиллаж буй албан хаагчдад зориулсан орон сууцны барилга (Дарлал, Гурвандугаар сүм, Суурийн булаг дээр)				ХТ
Захирал	Ц.Жалцав		Аянга хамгаалалтын байгуулалт	Масштаб 1:
Инженер	Ц.Мөнхбаяр		ЕГ шифр:	үе шатлуудад бүгд
Гүйцэтгэсэн	Ц.Мөнхбаяр		ТГ шифр:ХН	а/з 10 12
Шалгасан	Л.Батгэрэл			2021-11сар



	Сумлад нэн хэрэгцээтэй мэргэжлээр ажиллаж буй албан хаагчдад зориулсан орон сууцны барилга (Дөрвөд аймэг, Гурвангал сум, Сумдын булаг байр)			ХТ		
	Захирал	Ц.Жалцрав		Аянга хамгаалалтын байгуулалт		Масштаб 1:100
	Иржөнгөр	Ц.Мөнхбаяр				Ур шалтгуудад бүгд
	Гүйцэтгэсэн	Ц.Мөнхбаяр		ЕГ шифр:		а/з 11 12
ХАНГАЙН НАР УОХ	Шалгасан	Л.Батгэрэл		ТГ шифр: ХН		2021-11сар



- Барилгын доторхи потенциал тэгшитгэх систем таних тэмдэглэгээ
- M - Дамжуулах хэсэг
  - C1- Барилга руу орсон цэвэр усны төмөр хоолой
  - C2- Барилга руу орсон бохир усны төмөр хоолой
  - C3- Барилга руу орсон хийн хоолой
  - C4- Агааржуулалт ба агаар сэлгэлтийн агаар дамжуулах хоолой
  - C5- Төмөр металл ванна
  - C6- Ил хэсгүүдийг хүрч болох дамжуулах хэсэг
  - C7 - Төмөр бетон бүтээцийн арматур
  - ГЗШ - Ерөнхий газардуулгын шин
  - T1- Ердийн / Байгалийн / газардуулагч
  - T2- Аянга хамгаалалтын газардуулагч
  - 1- Нойлын хамгаалалтын дамжуулагч
  - 2- Потенциаль тэгшитгэх үндсэн системийн дамжуулагч утас
  - 3- Потенциаль тэгшитгэх нэмэгдэл системийн дамжуулагч утас
  - 4- Аянга хамгаалалтын системийн гүйдэл дамжуулагч
  - 5- Газардуулгын дамжуулагч утас

Сумдад нэг хэрэгцээтэй мэргэжлээр ажиллаж буй албан хаагчдад зориулсан орон сууцны барилга (Формат 1:1000, Гүвэлжилт бүр, Суурийн бүлэг бүр)			ХТ
Зөхирөл	Ц.Жалцав		Потенциал тэгшитгэх систем
Инженер	Ц.Мөнхбаяр		Масштаб 1:100
Гүйцэтгэсэн	Ц.Мөнхбаяр		Уг шатруудас бүгд
Шалгасан	Л.Батгэрэл		ЕГ шифр: а/з 12 12
			ТГ шифр: ХН
			2021-11сар



1-р давхрын гэрэлтүүлгийн байгуулалт М1:100

Давхрын тодорхойлолт

Айл. поз	Өр. поз	Өрөөний нэр	Талбай (м²)	Аш/тал (м)
		"А" айл x 2ш	75.68	168.08
		"Б" айл x 2ш	52.40	
		Нийтлэн эзэмшил		14.88
		Нийт талбай		182.96
		Ойс талбай (м)		208.80
		Зах зээлд нийлүүлэх аш/тал (%)		77.33%

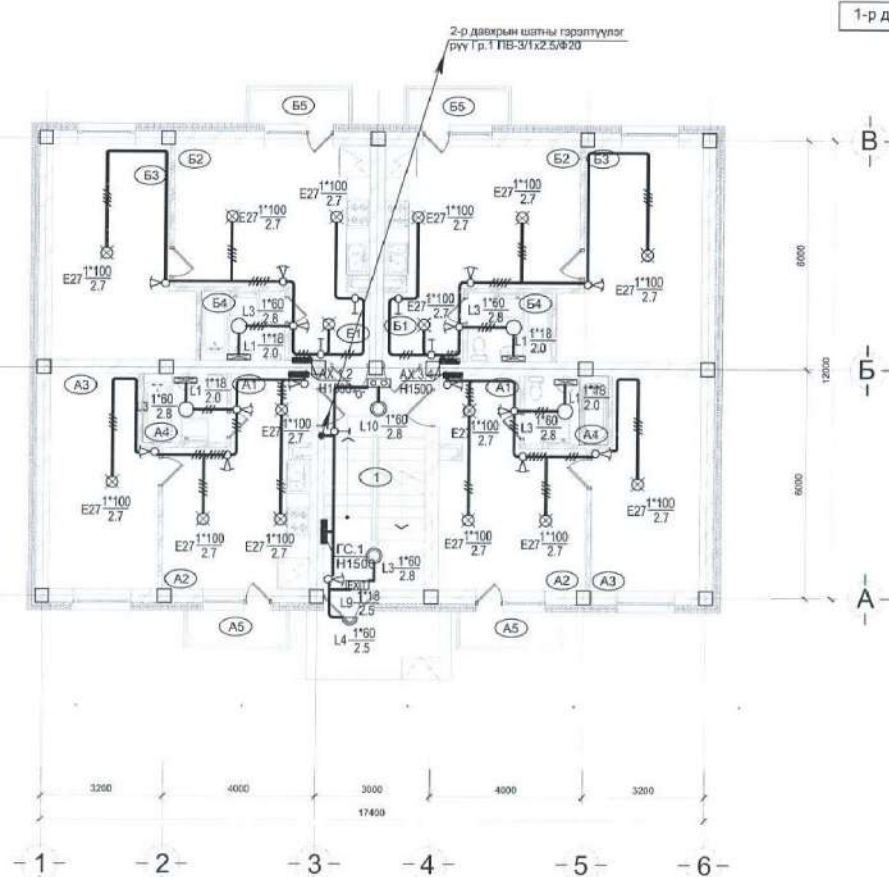
Өрөөний тодорхойлолт

Айл. поз	Өр. поз	Өрөөний нэр	Талбай (м²)	Аш/тал (м²)
	1	Шатны хөнгөл	14.88	
"А" айл	A1	Хөлийн өрөө	3.96	
	A2	Гал тогоо, зочны өрөө	14.24	
	A3	Унтлагын өрөө	14.98	37.84
	A4	Ариун цэврийн өрөө	3.96	
	A5	Тайт	2.34*0.70	
"Б" айл	B1	Хөлийн өрөө	3.96	
	B2	Гал тогоо, зочны өрөө	18.92	
	B3	Унтлагын өрөө	18.66	46.20
	B4	Ариун цэврийн өрөө	3.96	
	B5	Тайт	2.34*0.70	

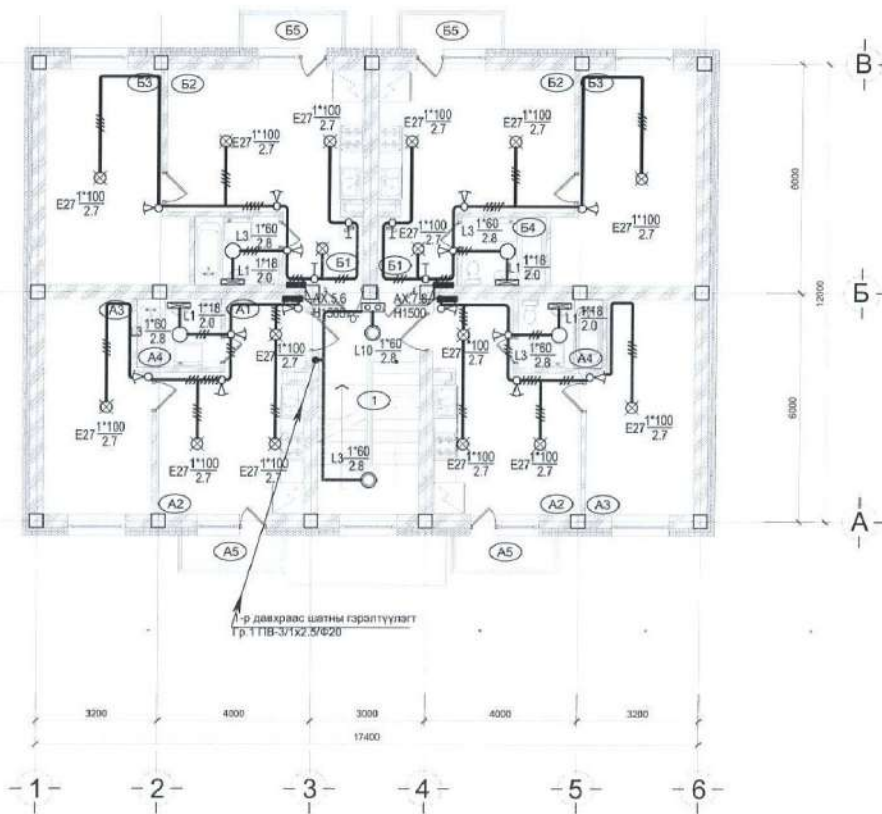
Зөвшөөрөгчсөн

БА	Б.Ганзориг	
ББ	Ү.Ганзориг	
ХАС	Х.Уламсүх	
ЦБҮ	Б.Бат-Эрдэнэ	
ХД	Б.Одгэрал	

Суманд нэн харагцалтай мэргэжлээр ажиллаж буй албан хаагчдад зориулсан орон сууцны барилга				Дорнод аймгийн Гурвансайхан сум, Сүхэйн-булаг баг		ДГ	
Захирагч	Ц.Жалцав		1-р давхрын гэрэлтүүлгийн байгуулалт.	Масштаб 1:100			
Инженер	Ц.Мөнхбаяр		ГЭ шифр:	а/л	1	4	
Гүйцэтгэсэн	Шалгасан	Л.Батгэрэл	ТГ шифр:ХН	2021-11сар			



2-р давхрын гэрэлтүүлгийн байгуулалт М1:100



Давхрын тодорхойлолт

Айл. поз	Өр. поз	Өрөөний нэр	Талбай (м <sup>2</sup> )	Аш/тал (мл)
		"А" айл x 2ш	75.68	168.08
		"Б" айл x 2ш	92.40	
		Нийтийн эзэмшил	14.88	
		Нийт талбай	182.96	
		Ойс талбай (мл)	208.80	
		Зах зээлд нийлүүлэх аш/тал (%)		77.33%



















Өрөөний тодорхойлолт


Айл. поз	Өр. поз	Өрөөний нэр	Талбай (м <sup>2</sup> )	Аш/тал (мл)
	1	Шатны хонгил	14.88	
"А" айл	A1	Хөлийн өрөө	3.96	
	A2	Гал тогоо, зочны өрөө	14.24	
	A3	Унтлагын өрөө	14.98	37.84
	A4	Ариун цэврийн өрөө	3.96	
	A5	Тагт	2.34>0.70	
"Б" айл	B1	Хөлийн өрөө	3.96	
	B2	Гал тогоо, зочны өрөө	18.92	
	B3	Унтлагын өрөө	18.66	46.20
	B4	Ариун цэврийн өрөө	3.96	
	B5	Тагт	2.34>0.70	

Зөвшөөрөгдсөн	
БА	Б.Ганзориг
ББ	У.Тэнгүлун
ХАС	Х.Уламбаатар
ЦБУ	Б.Бат-Эрдэнэ
ХД	Б.Одгэрал

Суманд нэн хэрэгцээтэй мэргэжилээр ажиллаж буй албан хаагчдад зориулсан орон сууцны барилга (Формат: аймк, гурванзүгэл орон, Сүмийн бүсэд байх)		ДГ	
Захирал	Ц.Жалцав	2-р давхрын гэрэлтүүлгийн байгуулалт	Масштаб 1:100
Инженер	Ц.Мөнхбаяр		үе шат/уудад бүгд
Гүйцэтгэсэн	Ц.Мөнхбаяр	ЕГ шифр:	а/э 2 4
Шалгасан	Л.Батгэрэл	ТГ шифр:ХН	2021-11сар

ГЭРЭЛТҮҮЛЭГЧҮҮДИЙН МАЯГ

L1 Люминесцент 1*6Вт 	L2 Улайсах 2*8Вт 	L3 Улайсах 1*100Вт, 1*60Вт 	L4 Улайсах 1*100Вт, 1*60Вт 	L5 Люминесцент чийдэнтэй гэрэлтүүлэгч 
				
Люминесцент чийдэнтэй гэрэлтүүлэгч	Улайсах гэрэлтүүлэгч	Улайсах гэрэлтүүлэгч	Улайсах гэрэлтүүлэгч	Люминесцент чийдэнтэй гэрэлтүүлэгч
Хананд тоноглох	Хананд тоноглох	Хана таазанд тоноглох	Хананд тоноглох	Таазанд тоноглох
Хөнгөн цагаан бүрхүүлтэй	Хөнгөн цагаан бүрхүүлтэй, хамгаалалт IP-20	Хөнгөн цагаан бүрхүүлтэй	Хөнгөн цагаан бүрхүүлтэй	Хөнгөн цагаан бүрхүүлтэй
Хамгаалалт IP-44	Цэнэг хуримтлууртай	Хамгаалалт IP-20	Хамгаалалт IP-44	Хамгаалалт IP-20
L6 Улайсах 3*40Вт  Зочны ороо, унтлагын ороо	L7 Улайсах 1*100Вт, 1*60Вт 	L8 Улайсах 1*60Вт 	L9 Люминесцент 1*18Вт 	L10 Улайсах 1*100Вт, 1*60Вт 
				
Улайсах гэрэлтүүлэгч	Улайсах чийдэнтэй гэрэлтүүлэгч	Улайсах чийдэнтэй гэрэлтүүлэгч	"EXIT" люминесцент чийдэнтэй гэрэлтүүлэгч	Улайсах чийдэнтэй гэрэлтүүлэгч
Таазнаас суух	Хананд тавих	Таазанд тоноглох	Хананд тоноглох	Таазанд тавих
Хөнгөн цагаан бүрхүүлтэй	Хөнгөн цагаан бүрхүүлтэй	Хөнгөн цагаан бүрхүүлтэй	Хөнгөн цагаан бүрхүүлтэй, хамгаалалт IP-20	Хөдөлгөөн мэдэгчтэй
Хамгаалалт IP-20	Хамгаалалт IP-44	Хамгаалалт IP-44	Цэнэг хуримтлууртай	Хөнгөн цагаан бүрхүүлтэй
				Хамгаалалт IP-44

	Суманд нэн хэрэгцээтэй мэргэжлээр ажиллаж буй албан хаагчдад зориулсан орон сууцны барилга <small>(Ширээ, аймэг, Гурванзасаг сум, Сүхбинбулаг баг)</small>			ДГ
	Захирал	Ц.Жалцав	Гэрэлтүүлэгийн маяг	Масштаб 1:
	Инженер	Ц.Мөнхбаяр		үе шатруудад бүгд
	Гүйцэтгэсэн	Ц.Мөнхбаяр	ЕГ шифр:	а/э 3 4
ХАНГАЙН НАР"ХХ	Шалгасан	Л.Батгэрэл	ТГ шифр:ХН	2021-11сар

Д/Д NO.	ТАНИХ ТЭМДЭГ	НЭР	УГСРАЛТ	ЧИЙДЭН	ХҮЧДЭЛ	ХАМГААЛАЛТ ЗЭРЭГ	ТАЙЛБАР
L1		ЛЮМИНЕСЦЕНТ ЧИЙДЭНТЭЙ ГЭРЭЛТҮҮЛЭГЧ	ХАНАНД	1*18Вт	250V	IP44	
L2		УЛАЙСАХ ЧИЙДЭНТЭЙ ГЭРЭЛТҮҮЛЭГЧ	ХАНАНД	2*8Вт	250V	IP20	
L3		УЛАЙСАХ ЧИЙДЭНТЭЙ ГЭРЭЛТҮҮЛЭГЧ	ТААЗАНД	1*100Вт	250V	IP20	
L4		УЛАЙСАХ ЧИЙДЭНТЭЙ ГЭРЭЛТҮҮЛЭГЧ	ХАНАНД	1*100Вт	250V	IP44	
L5		ЛЮМИНЕСЦЕНТ ЧИЙДЭНТЭЙ ГЭРЭЛТҮҮЛЭГЧ	ТААЗАНД	2*36Вт	250V	IP20	
L6		УЛАЙСАХ ЧИЙДЭНТЭЙ ГЭРЭЛТҮҮЛЭГЧ	ТААЗНААС ЗҮҮХ	3*40Вт	250V	IP20	
L7		УЛАЙСАХ ЧИЙДЭНТЭЙ ГЭРЭЛТҮҮЛЭГЧ	ХАНАНД	1*60Вт	250V	IP44	
L8		УЛАЙСАХ ЧИЙДЭНТЭЙ ГЭРЭЛТҮҮЛЭГЧ	ТААЗАНД	1*100Вт	250V	IP44	
L9		ЛЮМИНЕСЦЕНТ ЧИЙДЭНТЭЙ ГЭРЭЛТҮҮЛЭГЧ	ХАНАНД	1*18Вт	250V	IP20	
L10		УЛАЙСАХ ЧИЙДЭНТЭЙ ГЭРЭЛТҮҮЛЭГЧ	ХАНАНД	1*60Вт	250V	IP20	

Д/Д NO.	ТАНИХ ТЭМДЭГ	НЭР	УГСРАЛТ	ГҮҮДЭЛ	ХҮЧДЭЛ	ХАМГААЛАЛТ ЗЭРЭГ	ТАЙЛБАР
R1		ГАЗАРДУУЛГЫН КОНТАКТТАЙ	ХАНАНД 300MM	10A	250V	IP20	
R2		ГАЗАРДУУЛГЫН КОНТАКТТАЙ	ХАНАНД 300MM	2*10A	250V	IP20	
R3		ГАЗАРДУУЛГЫН КОНТАКТТАЙ	ХАНАНД 300MM	15A	250V	IP44	
R4		ГАЗАРДУУЛГЫН КОНТАКТТАЙ	ХАНАНД 800MM	32A	250V	IP44	ЦАХИЛГААН ЗҮҮХ
U1		1 ДАРАЛТАТ ЕРДИЙН УНТРААЛГА /ДАЛД/	ХАНАНД 1200MM	10A	250V	IP20	
U2		2 ДАРАЛТАТ ЕРДИЙН УНТРААЛГА /ДАЛД/	ХАНАНД 1200MM	15A	250V	IP20	
U3		3 ДАРАЛТАТ ЕРДИЙН УНТРААЛГА /ДАЛД/	ХАНАНД 1200MM	15A	250V	IP20	

				Суманд нэн хэрэгцээтэй мэргэжлээр ажиллаж буй албан хаагчдад зориулсан орон сууцны барилга (Шарно аймг, Гурвангал сум, Сүмийн булаг бул)		ДГ		
Захирал	Ц.Жалцав			Таних тэмдэг		Масштаб 1:		
Инженер	Ц.Мөнхбаяр					үе шатруудад бүгд		
Гүйцэтгэсэн	Ц.Мөнхбаяр			ЕГ шифр:		в/л 4 4		
ХАНГАЙН НАРХОО	Шалгасан	Л.Батгэрэл			ТГ шифр: ХН		2021-11сар	