

"НОЁДЫН ТУУР" ХХК
ЗТ 37-508/19

ЗУРГИЙН ШИФР: НТ/БЕГ-21/2023

Говь-Алтай аймаг, Чандмань сум 320 хүүхдийн
ЕРӨНХИЙ БОЛОВСРОЛЫН БАГА СУРГУУЛЬ

(АЖЛЫН ЗУРАГ)

Хүчит төхөөрөмж, Дотор гэрэлтүүлгийн хэсэг-ХТ, ДГ

БОЛОВСРУУЛСАН:

ИНЖЕНЕР.....



Ө.БОЛОР-ЭРДЭНЭ

ДАРХАН УУЛ АЙМАГ 2023 ОН

ХТ ДГ маркийн ажлын зургийн үндсэн иж бүрдэл жагсаалт

Хуудас	Зургийн нэр	Тайлбар
ХТ-1	Зургийн дүрдэл. Тайлбар бичиг	
ХТ-2	Материалын түүвэр	
ХТ-3	ГС самбарын тооцооны бүдүүвч	
ХТ-4	Гэрэлтүүлэгч, розетка, унтраалгын үзүүлэлт Таних тэмдэг	
ХТ-5	Хүчит төхөөрөмжийн байгуулалт	
ДГ-1	1-р давхрын дотор гэрэлтүүлгийн байгуулалт	

ХАВСАРГАСАН БА ИШ ТАТСАН БАРИМТ БИЧГИЙН ЖАГСААЛТ

Тэмдэглэгээ	Нэр	Тайлбар
БД 43-101-03	ЦАХИЛГААН БАЙГУУЛАМЖИЙН ДҮРЭМ	
БД 43-102-07	ОРОН СУУЦ, ОЛОН НИЙТИЙН БАРИЛГЫН ЦАХИЛГААН ТОНОГ ТӨХӨӨРӨМЖИЙГ ТӨЛӨВЛӨХ БА УГСРАХ	
БД 43-103-08	БАРИЛГА БАЙГУУЛАМЖИЙН АЯНГА ХАМГААЛАЛТЫН ЗУРАГ ТӨСӨЛ ЗОХИОХ ЗААВАР	
БД 31-112-11	ОРОН СУУЦ, ОЛОН НИЙТИЙН БАРИЛГЫН БАЙГАЛИЙН ГЭРЭЛТҮҮЛЭГ	
БНБД 23-02-08	БАЙГАЛИЙН БА ЗОХИОМОЛ ГЭРЭЛТҮҮЛЭГ	

Үндсэн үзүүлэлтүүд

д/д	Үзүүлэлтийн нэр	Хэмжих нэгж	Тоон утга	
1	Сүлжээний хүчдэл	Вольт	380/220В	
			Суурилагдсан ачаалал	Тооцооны ачаалал
2	ГС.1	кВт	15.8	12.1
3	Хүчдэлийн максимум алдагдал	%	3.2	

Тайлбар

Уг барилгын цахилгааны хэсгийн ажлын зураг төслийг хийж гүйцэтгэхдээ барилга архитектур, технологи, сантехникийн хэсгийн даалгаврыг үндэслэн, олон нийтийн барилгын цахилгааны зураг төсөл зохиох БД43-102-07 болон цахилгаан төхөөрөмж байгууламжийн дүрэм БД43-101-03 -ын дагуу хийж гүйцэтгэв.

Цахилгаан хангамж

Ариун цэврийн өрөөний гэрэлтүүлэг болон штепсель залгуурын тэжээлийг барилгын одоо байгаа гэрэлтүүлгийн самбарт групп нэмэлтээр моноглож авна.

Оролтын ба хуваарилах самбарууд

Нэмэлтээр моноглох групп сүлжээг хамгаалах зорилгоор ВА47-29, АД-12 маягийн автоматчууд моноглогдсон болно.

Тэжээлийн ба группын шугам.

Гэрэлтүүлгийн группийн шугаманд ПВ-660 маркийн утсыг хана болон таазаар ухаж хуванцар хоолойд сүвлэж далд тавина.

Штепсель залгуурын группийн шугаманд ПВ-660 маркийн утсыг хана болон шалаар ухаж хуванцар хоолойд сүвлэж далд тавина.

Дотор гэрэлтүүлэг

Гэрэлтүүлгийн сүлжээний хүчдэл 380/220В.

Гэрэлтүүлгийг БНБД 23-02-08-ын дагуу гэрэлтүүлэгчдийг өрөөний нөхцлөөс хамааруулан сонгож авсан болно.

Унтраалгуудыг шалнаас 1.5м-ийн, розеткуудыг шалнаас 1.2м-ийн өндөрт тус тус моноглоно.

ХБИ-ний ариун цэврийн өрөөний унтраалгыг шалнаас 1.0м-ийн, розеткиг шалнаас 0.8м-ийн өндөрт тус тус моноглоно.

Угсралтыг үйлдвэрээс ирэх зааврын дагуу гүйцэтгэх шаардлагатай.

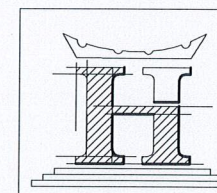
Утас, хоолойн хөндлөн огтлол, уртыг самбарын тооцооны бүдүүвчээс үз!

Газардуулга ба аянга хамгаалалт.

Узелийн өрөөнд 25x4 мм-ийн цайрдсан түүзан төмрөөр дотор газардуулгын хүрээг шалнаас 0.5м-ийн өндөрт хийж өгч, гадна газардуулгын хүрээтэй холбож өгнө.

Гадна газардуулгын хүрээг 40x4мм-ийн цайрдсан түүзан төмрөөр хийж өгнө. Гадна газардуулгын эсэргүүцлийн хэмжээ 4 Ом-оос хэтрэхгүй байх шаардлагатай

Бүх угсралтын ажлыг БД43-101-03, БНБД 3.05.06-90-ын дагуу хийж гүйцэтгэвэл зохино.



"НОЁДЫН ТУУРЬ" ХХК

Говь-Алтай аймаг, Чандмань сум 320 хүүхдийн

ЕРӨНХИЙ БОЛОВСРОЛЫН БАГА СУРГУУЛЬ

Зургийн дүрдэл, тайлбар бичиг

Ye шат:
А.зураг

Инженер

Гүйцэтгэсэн

Шалгасан

Ө.Болор-Эрдэнэ

Ө.Болор-Эрдэнэ

Ц.Цэрэнпил

ЕГ Шифр:

НТ/БЕГ-21/2023

ТГ Шифр:

Масштаб:

М1:

Зургийн дугаар:

ХТ-1

Огноо:

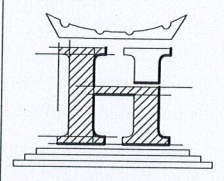
2023

Хуудас:

5

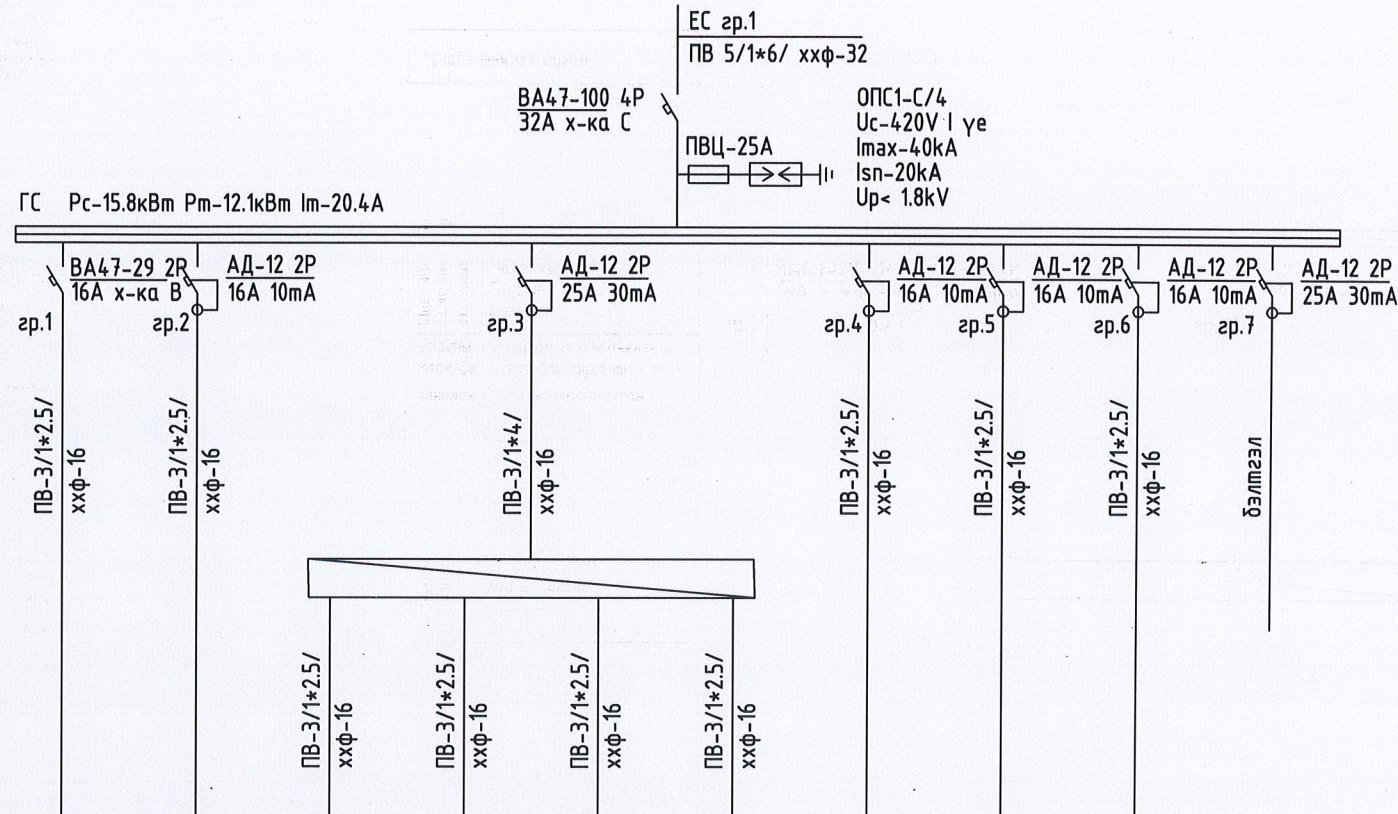
Материалын түүвэр

д/д	Нэр	Маяг	Хэм нэгж	Тоо	Тайлбар
1	Одоо байгаа давхрын самбарт нэмэлтээр тавих тоноглолууд: Оролтонд автомат ВА47-100 4P C Ip-32A-1ш 1/ Шугаманд автомат: ВА47-29 2P B Ip-16A-1ш 2/ Газардуулгын гүйдэл илрүүлэгчтэй автомат АД-12 2P 10тА Ip-16A-4ш, АД-12 2P 30тА Ip-25A-2ш		ком	1	Самбарт нэмэлтээр
2	Узелийн өрөөний удирдлагын самбар		ш	1	
3	25Вт хүртэл чадалтай эрчим хүчний хэмнэлттэй чийдэнтэй таазанд тавих хамгаалагдсан гэрэлтүүлэгч IP-44	ЭГ1	ш	12	
4	Далд тавих ердийн 1 даралтат унтраалга 250В, 15А, Ip20	У1	ш	2	
5	Далд тавих ердийн 2 даралтат унтраалга 250В, 15А, Ip20	У2	ш	2	
6	Далд тавих хамгаалагдсан 2 даралтат унтраалга 250В, 15А, Ip44	У3	ш	1	
7	250В-ын хүчдэлтэй ус чийгнээс хамгаалагдсан газардуулгын контакттай хананд далд моноглох штепсель залгуур. 1*15А, IP44	Р1	ш	4	
8	Унтраалга розетка далд тавих хайрцаг	КУВ-1М	ш	9	
9	Далд утас салбарлах хайрцаг	-	ш	4	
10	1*2.5 мм2 хөндлөн огтлолтой зэс голтой ПВХ тусгаарлагчтай утас	ПВ-660	м	250	
11	Мөн 1*4 мм2	ПВ-660	м	60	
12	Уян хуванцар хоолой ф16		м	105	
13	Хуванцар хоолойн муфт ф16		ш	60	
14	Хуванцар хоолойн муфт ф16		ш	10	
15	Цайрдсан туузан төмөр. 25*4мм		м	20	
16	Цайрдсан туузан төмөр. 40*4мм		м	10	

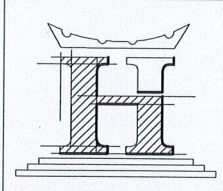
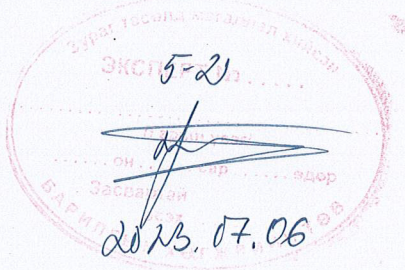
 "НОЁДЫН ТУУР" ХХК	Говь-Алтай аймаг, Чандмань сум 320 хүүхдийн ЕРӨНХИЙ БОЛОВСРОЛЫН БАГА СУРГУУЛЬ				
	Материалын түүвэр				
	Инженер	<i>Ө.Болор-Эрдэнэ</i>	Ө.Болор-Эрдэнэ	ЕГ Шифр: НТ/БЕГ-21/2023	Масштаб: М1:
Гүйцэтгэсэн	<i>Ц.Цэрэнпил</i>	Ц.Цэрэнпил	ТГ Шифр:	Зургийн дугаар: ХТ-2	Хуудас: 5
Шалгасан					

ГС самбарын тооцооны бүдүүвч

Тухайн тэжээх шугам	
Шин дамжуулагч хуваарилах хайр.	Оролт дээрхи аппаратын маяг Ихэвийн (А) Исалг (А)
Шугамын эсрэлтийн аппарат	Тэмдэглэгээ /маяг/ Хүчдэл В Рсуурь кВт I тооц А
Утасны марк ба хөндлөн огтлол кв.мм урт.м	Маяг Ихэвийн А Салгагч ба хайлах табыц А
Явуулах аппарат	Тэмдэглэгээ маяг Ихэвийн А салгагч дугааны релений табыц А
Утасны марк ба хөндлөн огтлол кв.мм урт.м	Шугамын тэмдэглэгээ байгуулалт дахь пластмассан хоолойн тэмдэглэгээ /стандартаар/ урт.м



Таних тэмдэг	○	☐	▶	▶	☒	☒	☐	☐	☐	☐	
Байгуулалт дээрхи No	Г.1	Ш3.1	ӨН-1	ӨН-2	Ус.Хал	Ус.Хал	Ш3.2	Ш3.3	Ш3.4	Б.1	
Суурилагдсан чадал кВт	0.4	2.0	1.2	1.2	2.5	2.5	2.0	2.0	2.0		
Хэвийн чадал кВт	0.4	2.0	1.2	1.2	2.5	2.5	2.0	2.0	2.0		
Гүйдэл А	Ихэвийн	1.8	9.1	5.4	5.4	11.3	11.3	9.1	9.1	9.1	
	Явуул										
Нэр	Гэрэлтүүлэг	Гар хатаагчны розетка	Өргөлтийн насос-1	Өргөлтийн насос-2 /нөөц/	Эзэлхүүний ус халаагч-1	Эзэлхүүний ус халаагч-2	Гар хатаагчны розетка	Гар хатаагчны розетка	Гар хатаагчны розетка	Бэлтгэл	
Технологийн тоног төхөөрөмжийн No											



"НОЁДЫН ТУУРЬ" ХХК

Говь-Алтай аймаг, Чандмань сум 320 хүүхдийн ЕРӨНХИЙ БОЛОВСРОЛЫН БАГА СУРГУУЛЬ				
ГС самбарын тооцооны бүдүүвч				Үе шат: А.зураг
Инженер	<i>[Signature]</i>	Ө.Болор-Эрдэнэ	ЕГ Шифр: НТ/БЕГ-21/2023	Масштаб: М1
Гүйцэтгэсэн	<i>[Signature]</i>	Ө.Болор-Эрдэнэ	ТГ Шифр:	Зургийн дугаар: ХТ-3
Шалгасан	<i>[Signature]</i>	Ц.Цэрэнпил		Хуудас: 5

Гэрэлтүүлэг, унтраалга, штепсель залгуурын үзүүлэлт, таних тэмдэг

Д/Д NO.	ТАНИХ ТЭМДЭГ	НЭР	УГСРАЛТ	ЧИЙДЭН	ХҮЧДЭЛ	ХАМГААЛАЛТЫН ЗЭРЭГ	ТАЙЛБАР
ЭГ1		ЭРЧИМ ХҮЧНИЙ ХЭМНЭЛТТЭЙ ЧИЙДЭНТЭЙ ГЭРЭЛТҮҮЛЭГЧ	ТААЗАНД	25Вт	250В	IP44	
У1		1 ДАРАЛТАТ ЕРДИЙН УНТРААЛГА /ДАЛД/	ХАНАНД 1.0-1.5 М	15А	250В	IP20	
У2		1 ДАРАЛТАТ УС ЧИЙГНЭЭС ХАМГААЛАГДСАН УНТРААЛГА	ХАНАНД 1.0-1.5 М	15А	250В	IP44	
У3		3 ДАРАЛТАТ УС ЧИЙГНЭЭС ХАМГААЛАГДСАН УНТРААЛГА	ХАНАНД 1.0-1.5 М	15А	250В	IP44	
Р1		ГАЗАРДУУЛГЫН КОНТАКТТАЙ ШТЕПСЕЛЬ ЗАЛГУУР	ХАНАНД 1.2 М	15А	250В	IP44	

ЭГ1 ЭРЧИМ ХҮЧНИЙ ХЭМНЭЛТТЭЙ ЧИЙДЭНТЭЙ ГЭРЭЛТҮҮЛЭГЧ

1*24Вт

ЭРЧИМ ХҮЧНИЙ ХЭМНЭЛТТЭЙ ЧИЙДЭНТЭЙ
ТААЗАНД ТОНОГЛОХ
ХӨНГӨН ЦАГААН БҮРХҮҮЛТЭЙ
ХАМГААЛАЛТ IP-44

У1 1 ДАРАЛТАТ ЕРДИЙН УНТРААЛГА

1 ДАРАЛТАТ ЕРДИЙН УНТРААЛГА /ДАЛД/
ХАНАНД 1.0-1.5 М
ПЛАСТМАССАН БҮРХҮҮЛТЭЙ
ХАМГААЛАЛТ IP-20

У2 2 ДАРАЛТАТ ЕРДИЙН УНТРААЛГА

1 ДАРАЛТАТ ЕРДИЙН УНТРААЛГА /ДАЛД/
ХАНАНД 1.0-1.5 М
ПЛАСТМАССАН БҮРХҮҮЛТЭЙ
ХАМГААЛАЛТ IP-20

У3 1 ДАРАЛТАТ ХАМГААЛАГДСАН УНТРААЛГА

1 ДАРАЛТАТ ХАМГААЛАГДСАН УНТРААЛГА
ХАНАНД 1.0-1.5 М
ПЛАСТМАССАН БҮРХҮҮЛТЭЙ
ХАМГААЛАЛТ IP-44

Р1 ГАЗАРДУУЛГЫН КОНТАКТТАЙ ШТЕПСЕЛЬ ЗАЛГУУР

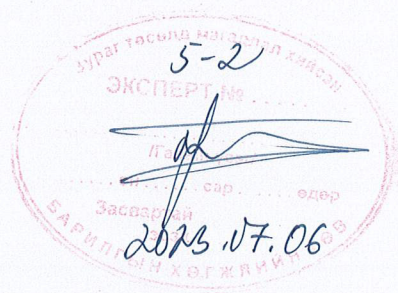
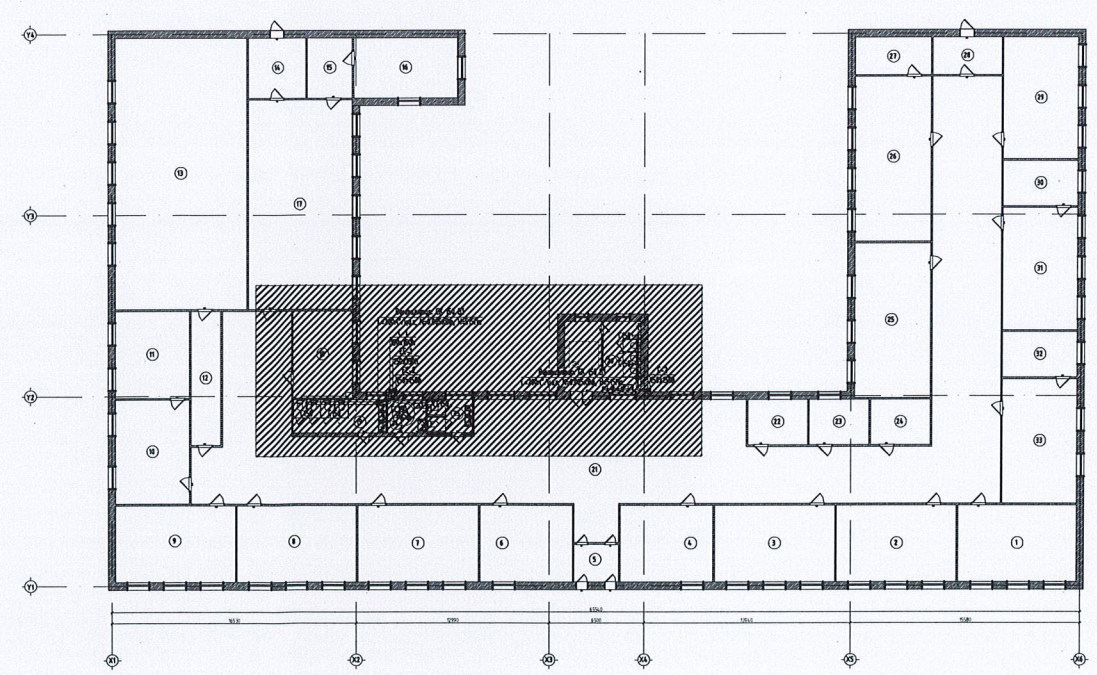
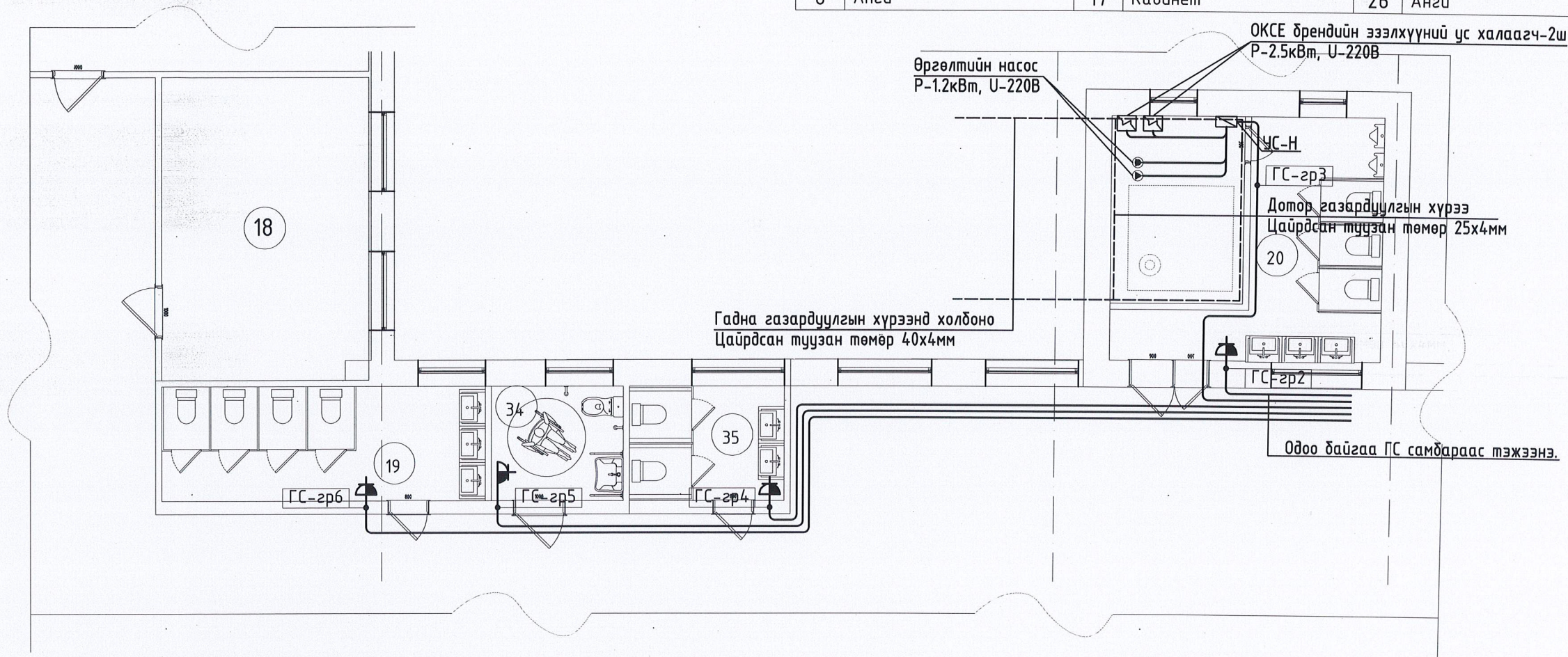
ГАЗАРДУУЛГЫН КОНТАКТТАЙ ШТЕПСЕЛЬ ЗАЛГУУР
ХАНАНД 1.2 М
ПЛАСТМАССАН БҮРХҮҮЛТЭЙ
ХАМГААЛАЛТ IP-44

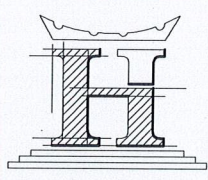
Тайлбар: ГЭРЭЛТҮҮЛЭГ, УНТРААЛГА, РОЗЕТКИЙН МАЯГ БОДИТ БАЙДАЛ ДЭЭР ӨӨР БАЙЖ БОЛНО.

	Говь-Алтай аймаг, Чандмань сум 320 хүүхдийн ЕРӨНХИЙ БОЛОВСРОЛЫН БАГА СУРГУУЛЬ				
	Гэрэлтүүлэг, унтраалга, штепсель залгуурын үзүүлэлт, таних тэмдэг				
	Инженер Гүйцэтгэсэн Шалгасан		Ө.Болор-Эрдэнэ Ө.Болор-Эрдэнэ Ц.Цэрэнпил	ЕГ Шифр: НТ/БЕГ-21/2023 ТГ Шифр:	Масштаб: М1 Зургийн дугаар: ХТ-4

Хүчит төхөөрөмжийн байгуулалт

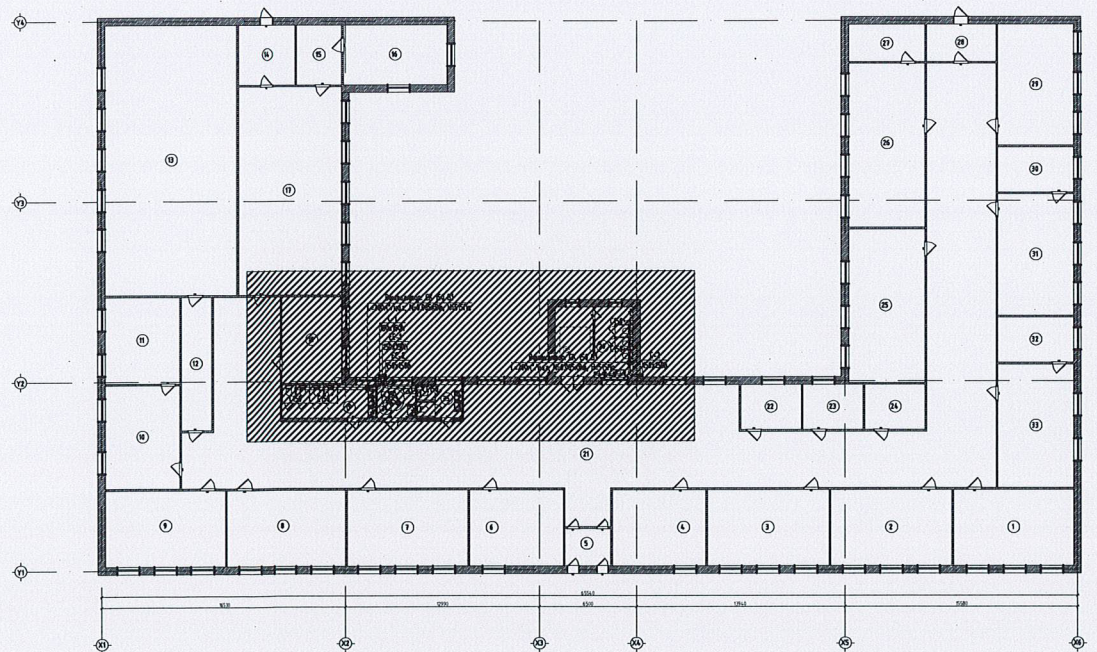
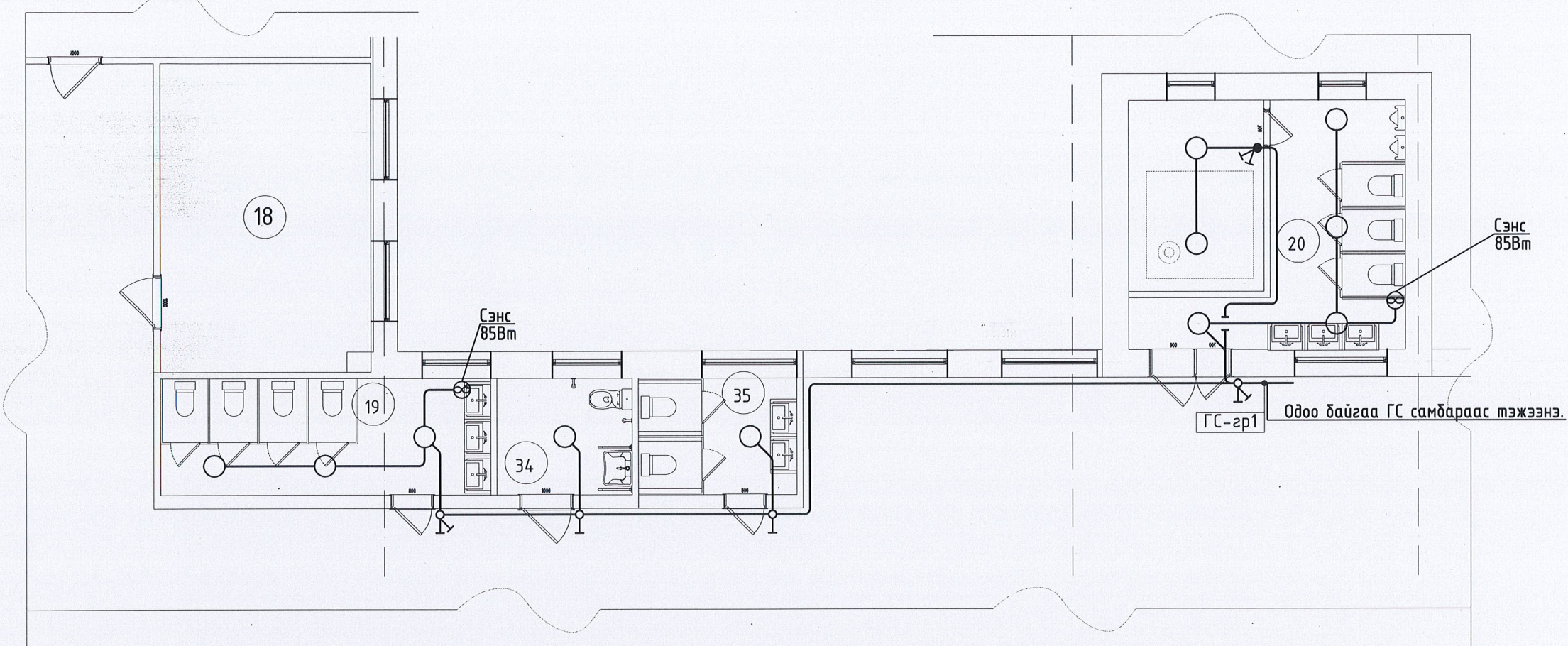
ӨРӨӨНИЙ ТОДОРХОЙЛОЛТ		9	8	9	10	11	12
1	Анги	10	Анги	18	Эмчийн өрөө	27	Кабинет
2	Анги	11	Ариун цэврийн өрөө	19	Хүүхэд хөгжлийн өрөө	28	Гонх
3	Анги	12	Ариун цэврийн өрөө	20	Агуулах	29	Анги
4	Бичиг хэрэг	13	Хөлийн өрөө	21	Хөлийн өрөө	30	Кабинет
5	Гонх	14	Хүүхэд хөгжлийн заал	22	Захирлын өрөө	31	Анги
6	Багш нарын өрөө	15	Гонх	23	Менежерийн өрөө	32	Кабинет
7	Анги	16	Коридор	24	Нийгмийн ажилтны өрөө	33	Анги
8	Анги	17	Кабинет	25	Анги		
			Кабинет	26	Анги		



		Говь-Алтай аймаг, Чандмань сум 320 хүүхдийн				Үе шат: А. зураг
		ЕРӨНХИЙ БОЛОВСРОЛЫН БАГА СУРГУУЛЬ				
Хүчит төхөөрөмжийн байгуулалт		Инженер		Ө.Болор-Эрдэнэ	EG Шифр:	Масштаб: M1:100
Гүйцэтгэсэн		Шалгасан		Ө.Болор-Эрдэнэ	HT/БЕГ-21/2023	
				Ц.Цэрэнпил	ТГ Шифр:	Зургийн дугаар: ХТ-5
						Хуудас: 5

Дотор гэрэлтүүлгийн байгуулалт

ӨРӨӨНИЙ ТОДОРХОЙЛОЛТ		9	Анги	18	Эмчийн өрөө	27	Кабинет
1	Анги	10	Ариун цэврийн өрөө	19	Хүүхэд хөгжлийн өрөө	28	Гонх
2	Анги	11	Ариун цэврийн өрөө	20	Агуулах	29	Анги
3	Анги	12	Хөлийн өрөө	21	Хөлийн өрөө	30	Кабинет
4	Бичиг хэрэг	13	Хүүхэд хөгжлийн заал	22	Захирлын өрөө	31	Анги
5	Гонх	14	Гонх	23	Менежерийн өрөө	32	Кабинет
6	Багш нарын өрөө	15	Коридор	24	Нийгмийн ажилтны өрөө	33	Анги
7	Анги	16	Кабинет	25	Анги		
8	Анги	17	Кабинет	26	Анги		



Говь-Алтай аймаг, Чандмань сум 320 хүүхдийн ЕРӨНХИЙ БОЛОВСРОЛЫН БАГА СУРГУУЛЬ					
Дотор гэрэлтүүлгийн байгуулалт					Үе шат: А.зураг
Инженер Гүйцэтгэсэн Шалгасан	"НОЁДЫН ТУЧУРЬ" ХХК	Ө.Болор-Эрдэнэ Ө.Болор-Эрдэнэ Ц.Цэрэнпил	ЕГ Шифр: НТ/БЕГ-21/2023	Масштаб: М1:100	Огноо: 2023
			ТГ Шифр:	Зургийн дугаар: ДГ-1	Хуудас: 1