

Тусламжийн автомашин

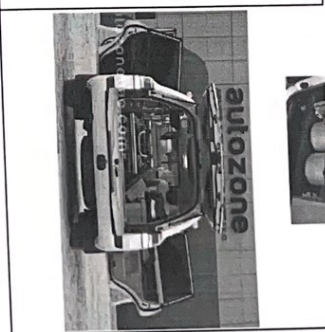
Туулах чадвар сайтай түргэн тусламжийн автомашины техник тодорхойлолт

БАТЛАВ: УЛСЫН ХОЕРДУГААР ТӨВ ЭМНЭЛГИЙН
ЗАХИРЛАГ ХЭРГИЙН ХОЕРДУГААР ТӨВ
Б.БЯМБАДОРЖ



№	Бүтээгдэхүүний нэр	Тоо хэмжээ	Он сар	Суудал	Техникийн тодорхойлолт	Машиний үзүүдэлт	Зураг тоноглол
1	LS300 UX Retrol high /дүүцэхүйц/	1	орж ирсэн 2024 он	7 суудал	<p>Бороо, цэсэг мэдрэх шил арчилч 10 шатлагт хурдны хайрцаг Суудал сануулагч Apple CarPlay and Android Auto/ТМ Дэмжинэ. 3.5L Бензин V6 хос турба хөдөлгүүр V8 Дүүцэхүйц/ 3 жил эсвэл 100,000км үйлдвэрлэлчийн баталгаа Smart асаалтын систем Дээврийн нээлхий Арьсан суудал 4 талын камер, 360 градус харгах боломжтой PТС саяоны цахилгаан халаагуур 18" инч хайлшин обуд Өдөр, шөнийн автомат мэдрэгчтэй голын толь Урд, хойд суудал хална, хөрнө 4 бүсийн цаг уурын хяналт Хойд, төвийн ифференциал цоожлогч 12.3" инч дэлгэцтэй хөгжим 4,2" инч олон үйлдэлт хянах самбар Урд, хойд зай мэдрэгч</p>	<p>Техник нь бүрэн бүтэн заагаргаа ороогүй. Туулах чадвар сайтай байна. Гадна дотно дуу чимээ ороогүй рам кузов савгүй. Баталгаат засварын хугацаатай тэнхлэг өндөр мост хүндрүүлэгчтэй байх. 100км зарцуулах бензин 20 литрээс илүүгүй байх. Эмнэлгийн зориулалтаар тоногдсон байх.</p>	

2	LS300 GX R petrol high /дүйцэхүйц/	1	Монголд орж ирсэн 2024 он	7 сурдал	5 хаалгатай жолоочны хурд зүүн талдаа Бензин Хөдөлгүүр 6 цилиндр V6/ Хөдөлгүүрийн багтаамж 3956 Хурдны хайрцаны шатлалт автоматик	Техник нь бүрэн бүтэн заацраа ороогүй. Туулах чадвар сайтай байна. Гадна дотно дуу чимээ ороогүй рам кузов саягүй. Багталгат засварын хугацаатай тэнхлэг өндөр мост хүндэрүүлэгчтэй байх. 100км зарцуулах бензин 20 литрээс илүүгүй байх. Эмнэлгийн зориулалтаар тоногдсон байх.
---	------------------------------------	---	---------------------------	----------	---	--



Хянасан:
Төлөвлөлт, эдийн засаг маркетинг
харууссан Дэд захирал

[Signature]
Э.Анхбаяр

Боловсруулсан:
Автогражын эрхлэгч

[Signature]

Б.Ганбаатар