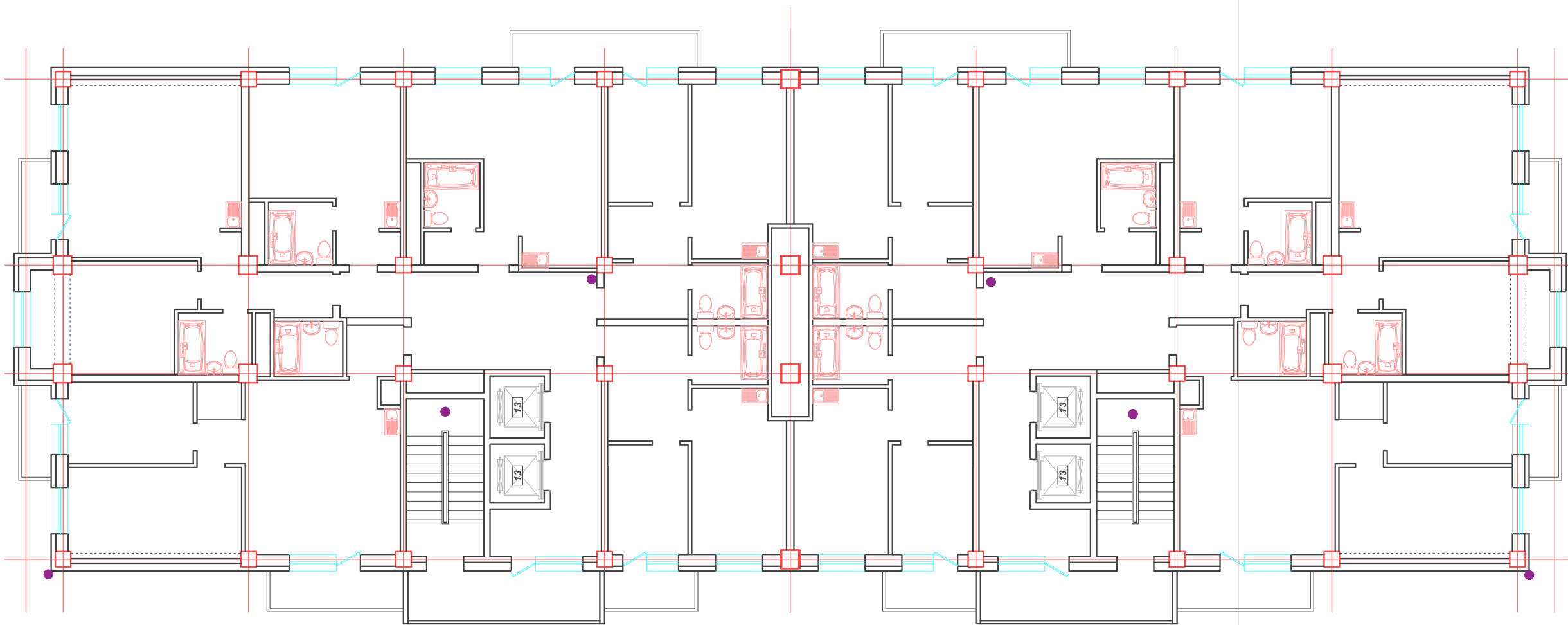


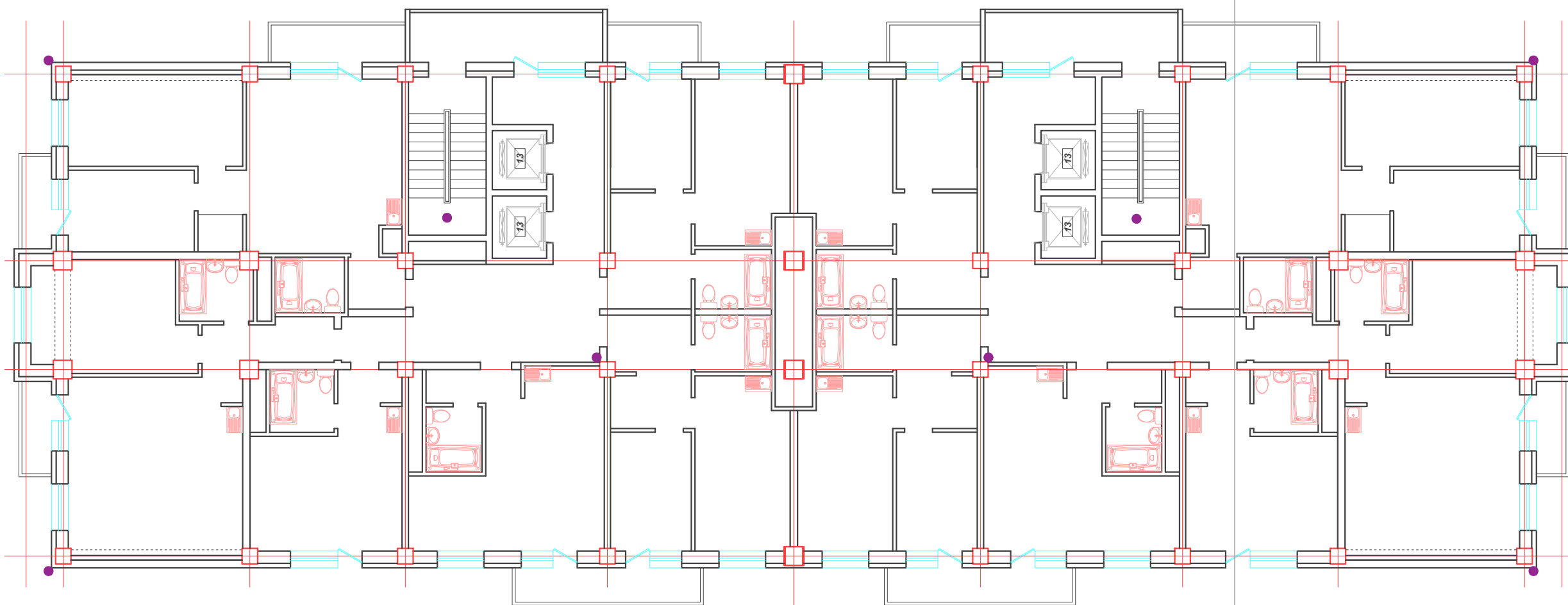
# 813-р байр 2-5-р давхрын камержуулалтын байгуулалт



Таних тэмдэг

● Камер

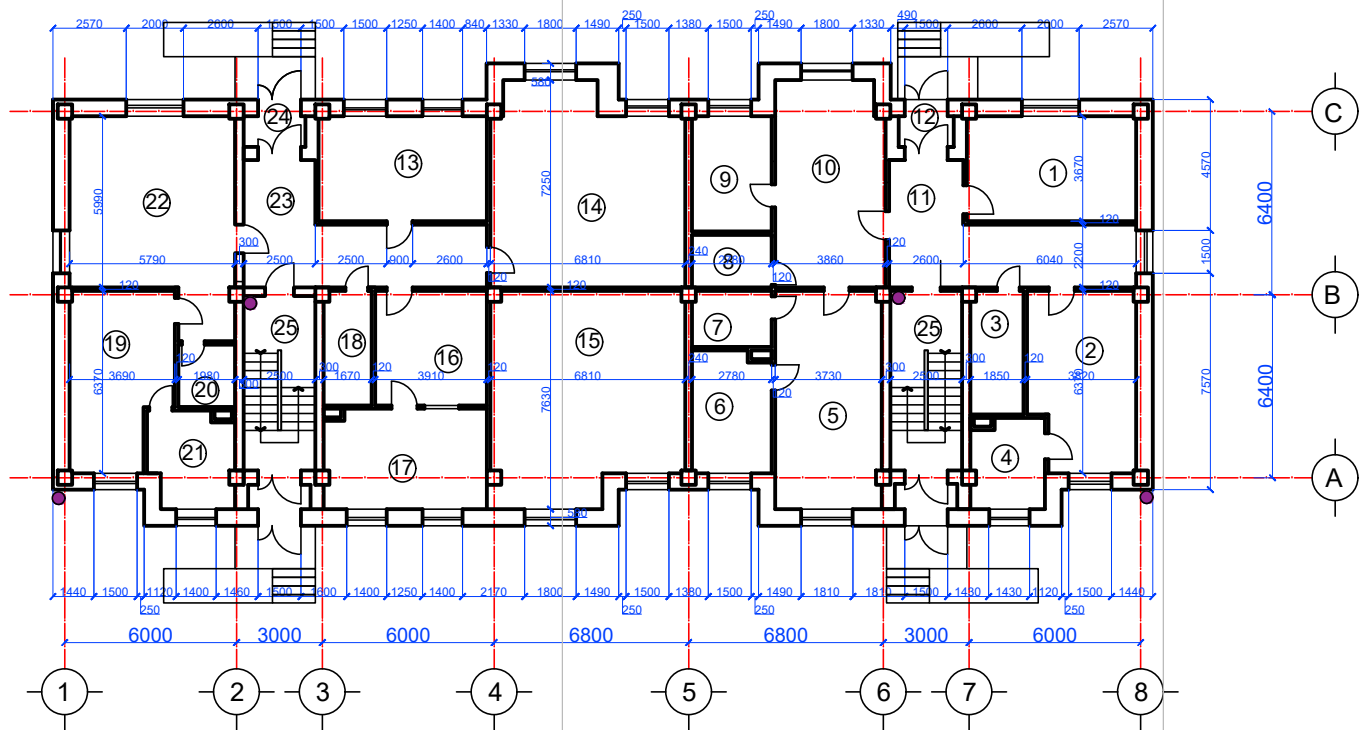
# 814-р байр 2-5-р давхрын камержуулалтын байгуулалт



Таних тэмдэг

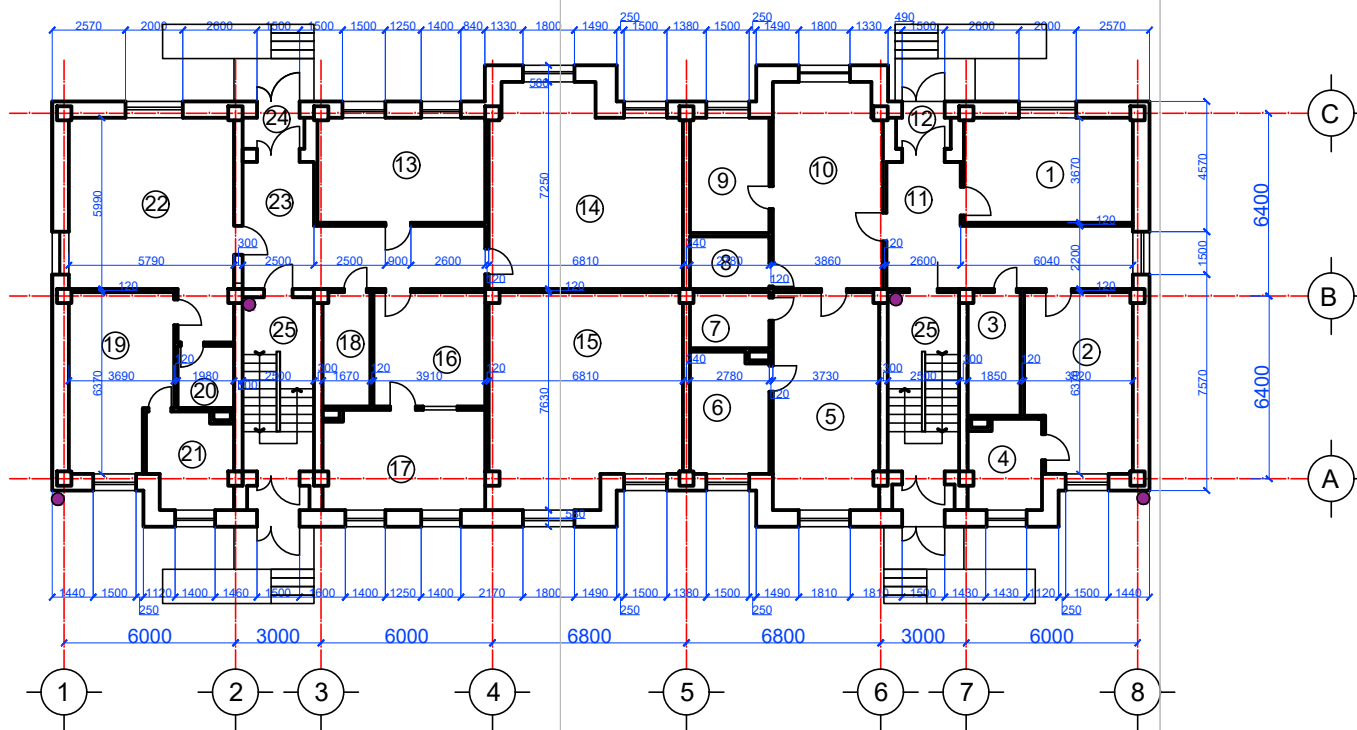
● Камер

## Баянхошуу 50айлын орон сууцны камерийн байгуулалт



| Өрөөний тодорхойлолт         |                              |              |
|------------------------------|------------------------------|--------------|
| Өрөөний нэр                  | Талбай м <sup>2</sup>        | Шатны бүтэц  |
| Өрхийн эмнэлгийн хэсэг       |                              |              |
| 1                            | Эмчийн үзлэгийн өрөө         | 22 Хулдаас   |
| 2                            | Тариа эмчилгээний өрөө       | 23.5 Хулдаас |
| 3                            | АЦӨ                          | 7.9 Керamik  |
| 4                            | Ариутгалын өрөө              | 8.1 Керamik  |
| 5                            | Эмчийн өрөө                  | 28.2 Хулдаас |
| 6                            | Архивын өрөө                 | 8.1 Хулдаас  |
| 7                            | АЦӨ                          | 5.1 Керamik  |
| 8                            | Ариутгалын өрөө              | 5.1 Керamik  |
| 9                            | Эмэгтэйчүүдийн үзлэгийн өрөө | 11.2 Хулдаас |
| 10                           | Эмчийн үзлэгийн өрөө         | 33.5 Хулдаас |
| 11                           | Коридор                      | 26.2 Чулуу   |
| 12                           | Гонх                         | 2.5 Чулуу    |
| Хорооны албан кинторын хэсэг |                              |              |
| 13                           | Албан тасалгаа               | 21.6 Паркет  |
| 14                           | Нийгмийн ажилчдын өрөө       | 45.5 Паркет  |
| 15                           | Даргын өрөө                  | 45.5 Паркет  |
| 16                           | Нарийн бичгийн өрөө          | 16.1 Паркет  |
| 17                           | Албан тасалгаа               | 17.5 Паркет  |
| 18                           | АЦӨ                          | 7.9 Керamik  |
| Хорооны цагдаагийн хэсэг     |                              |              |
| 19                           | Албан тасалгаа               | 22 Паркет    |
| 20                           | АЦӨ                          | 4.2 Керamik  |
| 21                           | Тур саатуулах өрөө           | 9.2 Паркет   |
| 22                           | Албан тасалгаа               | 39.7 Паркет  |
| 23                           | Коридор                      | 25.4 Чулуу   |
| 24                           | Гонх                         | 2.5 Чулуу    |
| 25                           | Шатны хонгил                 | 16.5 Чулуу   |

## Сэлбэ 50айлын орон сууцны камерийн байгуулалт



| Өрөөний тодорхойлолт         |                              |             |         |
|------------------------------|------------------------------|-------------|---------|
| Өрөөний нэр                  | Метр м <sup>2</sup>          | Шалны Бүтэц |         |
| Өрхийн эмнэлгийн хэсэг       |                              |             |         |
| 1                            | Эмчийн үзлэгийн өрөө         | 22          | Хулдаас |
| 2                            | Тариа эмчилгээний өрөө       | 23.5        | Хулдаас |
| 3                            | АЦӨ                          | 7.9         | Керамик |
| 4                            | Ариутгалын өрөө              | 8.1         | Керамик |
| 5                            | Эмчийн өрөө                  | 28.2        | Хулдаас |
| 6                            | Архивын өрөө                 | 8.1         | Хулдаас |
| 7                            | АЦӨ                          | 5.1         | Керамик |
| 8                            | Ариутгалын өрөө              | 5.1         | Керамик |
| 9                            | Эмэгтэйчүүдийн үзлэгийн өрөө | 11.2        | Хулдаас |
| 10                           | Эмчийн үзлэгийн өрөө         | 28.5        | Хулдаас |
| 11                           | Коридор                      | 26.2        | Чулуу   |
| 12                           | Гонх                         | 2.5         | Чулуу   |
| Хорооны албан конторын хэсэг |                              |             |         |
| 13                           | Албан тасалгаа               | 21.6        | Паркет  |
| 14                           | Нийгмийн ажилчдын өрөө       | 45.5        | Паркет  |
| 15                           | Даргын өрөө                  | 45.5        | Паркет  |
| 16                           | Нарийн бичгийн өрөө          | 16.1        | Паркет  |
| 17                           | Албан тасалгаа               | 17.5        | Паркет  |
| 18                           | АЦӨ                          | 7.9         | Керамик |
| Хорооны цагдаагийн хэсэг     |                              |             |         |
| 19                           | Албан тасалгаа               | 22          | Паркет  |
| 20                           | АЦӨ                          | 4.2         | Керамик |
| 21                           | Тур саатуулах өрөө           | 9.2         | Паркет  |
| 22                           | Албан тасалгаа               | 39.7        | Паркет  |
| 23                           | Коридор                      | 25.4        | Чулуу   |
| 24                           | Гонх                         | 2.5         | Чулуу   |
| 25                           | Шатны хонгил                 | 16.5        | Чулуу   |