

“УЛААНБААТАР ЦАХИЛГААН ТҮГЭЭХ СҮЛЖЭЭ” ТӨХК-ИЙН АШИГЛАЛТ,  
ЗАСВАРЫН БАРУУН ТӨВ ЗУРАГ ТӨСӨЛД ТОДРУУЛГА ХИЙСЭН  
ТОДОРХОЙЛОЛТ

2024 оны 03 сарын 4

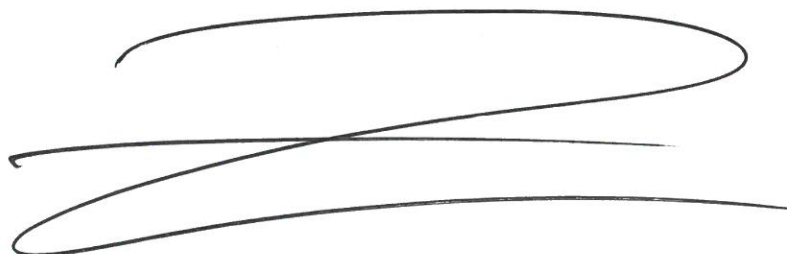
1. Зураг төслийн захиалагч, объектын байршил: Улаанбаатар хот. Хан-Уул дүүрэг 8-р хороо, шинээр ашиглалтанд орох өрхийн эрүүл мэндийн төвийн зүүн талд авто зам, зогсоол. Багц I

2. Зураг төслийн гүйцэтгэгч: “Эм Ай Эл” ХХК, “Эс Ар Пи инженеринг донсалтинг Монголиа” ХХК

3. Зураг төслийн дугаар, нэр: UB-KHUD3/24/001

4. Зураг төсөлд хийсэн тодруулга:

А. Ойртож буй шугам, тоноглол \*\* - гадны ашиглалт



Б. Огтлолцож буй шугам, тоноглол

- Төлөвлөж буй авто замын трасст АЗБТ-ийн ашиглалтын шугам, тоноглол ойртож, огтлолцоогүй болно.

-Нэмэлт тодруулга авах:

- УБЦТС ТӨХК-ийн КАЗТ /Кабелийн Ашиглалт, Засварын Төв/
- Мэдээлэл холбооны сүлжээ ТӨХК

Кабелийн ашиглалт, засварын төвөөс тодруулга авч ЦДКШ-ын тандалт хийлгэх.

ЦДАШ-ын доор машин механизмаар ажил гүйцэтгэхийг хориглоно.

Ажил эхлэхээс өмнө дахин тодруулга хийлгэх, АЗБТ-р хяналт тавиулж ажиллах.

Жич: Бусад иргэн, хуулийн этгээдийн шугам сүлжээг тухайн эзэмшигчтэй зөвшилцөх шаардлагатай.

Тодруулга хийсэн: Мэдээллийн сангийн инженер:  /Э.Ганжаргал/

Цахилгаан дамжуулах агаарын шугамын трассын тодруулга хийлгэсэн  
хэрэглэгчдэд өгөх зөвлөмж

1. Агаарын шугамаас 2 тийш 2 метр босоо хавтгайгаар хязгаарлагдах бүсэд машин, механизм хэрэглэхийг хориглоно.
2. Санамсаргүй тохиолдлоор агаарын шугамыг тасалсан тохиолдолд агаарын шугамыг тодорхойлон яаралтай холбоо барих.
3. Ажил хийж байхдаа агаарын шугамыг тасалсан тохиолдолд тухайн агаарын шугамд гэмтэл гарч бусад тоног төхөөрөмж гэмтэх, хэрэглэгчдийн цахилгаан хэрэгсэл шатах зэрэг ноцтой зөрчилүүд үүсэх бөгөөд гарсан төлбөрийг буруутай байгууллага, ААН, иргэн хариуцна.
4. Гадны ашиглалтын шугам сүлжээг (Авто замын гэрэлтүүлэг, Цахилгаан тээвэр компани, Улаанбаатар төмөр зам, Мэдээлэл холбооны сүлжээ гэх мэт) ашиглагч байгууллагаас тодруулга авах.

Ажил гүйцэтгэх үед өгсөн зөвлөмжийн дагуу ажиллана уу.

Бидэнтэй хамтран ажилласан танд баярлалаа.

ЗУРАГ ТӨСӨЛД ТОДРУУЛГА ХИЙСЭН ТОДОРХОЙЛОЛТ

№4/39

УБЦТС ТӨХК: КАЗ Төв.

2024 оны 03 сарын 04

Зураг төслийн захиалагч, объектийн байршил: ХУД 1-р хороо

Зураг төсөлд хийсэн тодруулга: КАЗТ

Зураг төслийн гүйцэтгэгч: Эм Айл Эл ХХК

Зураг төслийн дугаар нэр: UB-KHUD2/24/001 Шинээр ашиглалтанд орох өрхийн эрүүл мэндийн төвийн зүүн талд авто зам зогсоол

А. Огтлолцож буй шугам, тоноглол

1. 110/35/10 яармаг д/с—РП-43 явсан 10 кВ-ын 2ш ЦДКШ

2. 110/35/10 яармаг д/с—РП-44 явсан 10 кВ-ын 2ш ЦДКШ

3. 110/35/10 яармаг д/с—ХТП-2269 явсан 10 кВ-ын 2ш ЦДКШ

тус тус огтолж, давхцаж байна. “УБЦТС ТӨХК” **Техникийн бодлогын хэлтэстэй** зөвшилцөн холбогдох зөвшөөрлийг авсаны дараа газар шорооны ажлыг гүйцэтгэх. Аливаа **ГАЗАР ШОРООНЫ АЖЛЫГ** эхлэхээс өмнө **КАБЕЛЬ АШИГЛАЛТ ЗАСВАРЫН ТӨВӨӨР** газар дээр нь дахин тодруулга хийлгэн хяналтанд ажлыг гүйцэтгэх шаардлагатайг анхаар !!!.

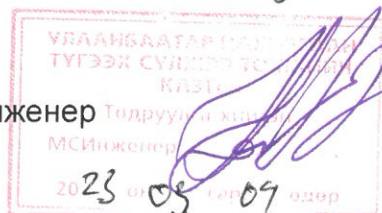
Хянасан: АҮХ-н ахлагч

/Б.Алтанцэцэг/

Тодруулга хийсэн:

Мэдээллийн сангийн инженер Тодруулга хийсэн

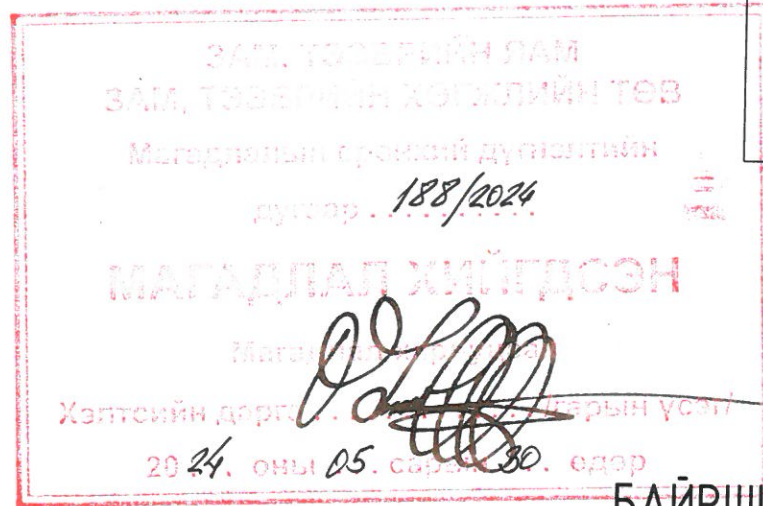
/Н.Дэлгэрхангай /



## **Цахилгаан дамжуулах кабель шугамын трассын тодруулга хийлгэсэн хэрэглэгчдэд өгөх зөвлөмж**

- Кабель шугамаас 2 тийш 2м босоо хавтгайгаар хязгаарлагдах бүсэд машин, механизм хэрэглэхийг хориглоно. Кабель шугамыг КАЗТ-ийн ажилтны хяналтан дор гараар ухаж ил гаргана.
- Газар доор байгаа хамгийн захын кабель шугамаас 2 тийш 5м босоо хавтгайгаар хязгаарлагдах бүсэд цохилтот машин, механизм хэрэглэхийг хориглоно.
- Кабель шугамын трассыг чагнуулж энэхүү хуудсыг авсанаас хойш 30 хоногт газар шорооны ажил хийгээгүй бол дахин тандалт хийлгэх
- Хэмжилт хийж кабель шугамтай гэж тодорхойлсон цэгт кабель шугам илрээгүй тохиолдолд, мөн тусгагдаагүй кабель шугам илэрсэн үед хэмжилт хийлгэсэн инженертэй эргэж холбоо барин дахин тодорхойлуулна.
- Кабель хайгч багажны мэдрэх чадвараас шалтгаалан заасан цэгт дулаан, цэвэр болон бохир усны труба, холбооны кабель шугам гарч болохоос гадна хүчдэлтэй болон хүчдэлгүй кабель шугам аль аль нь хамтдаа мэдрэгдэх тул анхаарах
- Санамсаргүй тохиолдлоор кабель шугамыг ил гаргасан буюу гэмтээсэн тохиолдолд кабель шугамыг тодорхойлсон инженертэй нэн яаралтай холбоо барих
- Газар шорооны ажил хийж байхдаа кабель шугамыг ил гаргасан буюу гэмтээсэн тохиолдолд кабель шугамыг тодорхойлсон ажилтантай нэн яаралтай холбоо барих
- Газар шорооны ажил хийж байхдаа кабель шугамыг гэмтээсэн тохиолдолд тухайн кабель гэмтээд зогсохгүй бусад тоног төхөөрөмж гэмтэх, хэрэглэгчдийн цахилгаан хэрэгсэл шатах зэрэг ноцтой зөрчилүүд үүсэх бөгөөд гарсан төлбөрийг буруутай байгууллага ААНэгж, иргэн хариуцна.
- Гадны ашиглалтын шугам сүлжээг / Авто замын гэрэл, цахилгаан тээвэр компани, Улаанбаатар төмөр зам / ашиглагч байгууллагаас авах
- Кабелийн тандалт хийсэн талбайд тодорхойлогдоогүй ЦДКШ гарч ирвэл ГША-ыг зогсоож ашиглагч байгууллагатай зөвшилцөж шийдвэр гарсны дараа ГША-г үргэлжлүүлнэ.

**ГАЗАР ШОРООНЫ АЖИЛ ГҮЙЦЭТГЭХ ҮЕД ӨГСӨН ЗӨВЛӨМЖИЙН ДАГУУ АЖИЛЛАНА УУ!!! БИДЭНТЭЙ ХАМТРАН АЖИЛЛАСАН ТАНД БАЯРЛАЛАА**



# “Пу Юу Ау” ХХК

Хаяг: Улаанбаатар хот, Баянзүрх дүүрэг, 1-р хороо, Голден Вилл хотхон, 102-р байр, 101 тоот.  
Утас: 77257114

ШИФР: PUI-24/2024

БАЙРШИЛ: Улаанбаатар хот Хан-Уул дүүрэг 8-р хороо.

АВТОЗОГСОЛ

АЖЛЫН ЗУРАГ

ГАДНА ГЭРЭЛТҮҮЛГИЙН КАБЕЛЬ ШУГАМ ГГ

Захирал



/Б. Баттулга/



ТЕХНИКИЙН НӨХЦӨЛ

Дугаар 01/00480/24

2024 оны 3 сарын 22 өдөр

Улаанбаатар хот

Нэг. Ерөнхий мэдээлэл

1.1	Хүсэлтийн дугаар	240300463
1.2	Хэрэглэгчийн нэр, регистр:	ХАН-УУЛ ДҮҮРГИЙН ЗАСАГ ДАРГЫН ТАМГЫН ГАЗАР, РД:9120335
1.3	Хэрэглэгчийн байршил:	Хан-Уул дүүргийн 8-р хороо
1.4	Ажил үйлчилгээний зориулалт:	Авто зогсоол
1.5	Техникийн нөхцөл олгох үндэслэл:	1.5.1) Хан-Уул дүүргийн засаг даргын тамгын газрын 2024 оны 03/389 дугаартай албан бичиг 1.5.2) УБЦТС ТӨХК-ийн КАЗТөвийн 2024 оны 03-р сарын 04-ний өдрийн 4/39 дугаартай зураг төсөлд тодруулга хийсэн тодорхойлолт 1.5.3) УБЦТС ТӨХК-ийн АБЗТөвийн 2024 оны 03-р сарын 04-ний өдрийн зураг төсөлд тодруулга хийсэн тодорхойлолт 1.5.4) УБЦТС ТӨХК-ийн ӨХБЗТөвийн 2024 оны 03-р сарын 13-ны өдрийн зураг төсөлд тодруулга хийсэн тодорхойлолт 1.5.5) Новелнэтворк ХХК-ийн өөрийн ашиглалтын ХА -80802 дугаартай гэрэлтүүлгийн самбараас холбогдохыг зөвшөөрсөн 2024 оний 24/03-09 дугаартай албан бичиг 1.5.6) Хан-Уул дүүргийн засаг даргын тамгын газрын 2023 оны 10-р сарын 05-ны өдрийн автозам зогсоолын зураг төсөл боловсруулах даалгавар
1.6	Техникийн нөхцөлийн ангилал:	Цахилгаан дамжуулах шугам, дэд станц зөөх
1.7	Суурилагдсан хүчин чадал	10 кВА (Арван кВА)
1.8	Хүчдэлийн түвшин	380В

Хоёр. Холболтын цэг

2.1	110/35/10 кВ-ын Яармаг дэд станцын 10 кВ-ын Нүхт фидерийн АТП-895 дэд ертөөний 0.4 кВ талаас тэжээгддэг замын гэрэлтүүлгийн ХУ-0802 дугаартай 0.4 кВ-ын ГГУС-т хүчин чадалд тохирсон таслах залгах тоноглол бүхий групп
-----	---

**Гурав. Тоолуур, хэмжих хэрэгсэл:**

- |     |  |
|-----|--|
| 3.1 | Монгол Улсын Засгийн газрын тохируулагч агентлаг-Стандарт, хэмжилзүйн газрын загварын туршилт орон, ашиглахыг зөвшөөрч, баталгаажуулсан байх.  |
| 3.2 | 0.4 кВ-ын гэрэлтүүлгийн шитэнд 16 А-ийн дифференциал автомат, хамгаалан таслах төхөөрөмж, /УЗО/, DLMS протоколыг дэмждэг 3 фазын баталгаат, бүрэн электрон, 100 А-ийн тоолуур суурилуулах. |

**Дөрөв. Тусгай заалтууд:**

- |     |  |
|-----|--|
| 4.1 | <p>Төлөвлөж байгаа замын хэсэгт дараах агаарын болон кабель шугам, тулгуурууд, дэд өртөө нь авто замын трасстай давхацсан, зам хөндлөн гарсан, ойртсон тул батлагдсан зургийн дагуу трасс өөрчлөн зөөх Үүнд:</p> <p><b>4.1.1) 10 кВ-ын кабель шугамууд:</b></p> <ul style="list-style-type: none"><li>-110/35/10 кВ-ын Яармаг дэд станцаас РП-43 хоорондох 10 кВ-ын 2 ширхэг цахилгаан дамжуулах кабель шугам авто зогсоолын талбайд орсон.</li><li>-110/35/10 кВ-ын Яармаг дэд станцаас РП-44 хоорондох 10 кВ-ын 2 ширхэг цахилгаан дамжуулах кабель шугам авто зогсоолын талбайд орсон</li><li>-110/35/10 кВ-ын Яармаг дэд станцаас ХТП-2269 хоорондох 10 кВ-ын 2 ширхэг цахилгаан дамжуулах кабель шугам авто зогсоолын талбайд орсон тул эдгээр шугамыг батлагдсан зураг төслийн дагуу трасс өөрчлөн шилжүүлэн зөөх.</li></ul> <p><b>4.1.2) 35 кВ-ын агаарын шугам:</b></p> <ul style="list-style-type: none"><li>-110/35/10 кВ-ын Яармаг дэд станцаас 35 кВ-ын Зуунмод А.Б цахилгаан дамжуулах агаарын шугамын тулгуур №4-5 хоорондох шугам авто зогсоолын талбайд ойртсон, тулгуур №4-5 хоорондох цахилгаан дамжуулах агаарын шугамтай огтлолцож байгаа тул тус агаарын шугамыг батлагдсан зураг төслийн дагуу трасс өөрчлөн шилжүүлэн зөөх.</li></ul> |
| 4.2 | <p>Цахилгаан дамжуулах агаарын болон кабель шугамын зөөх байршлын зургийг эрх бүхий байгууллагаар хийлгэн Нийслэлийн барилга, хот байгуулалт төлөвлөлтийн газраар батлуулж, мэдээллийн санд оруулсан байх, схем холболт, хүчин чадлыг тус компаниар хянуулах.</p>  |
| 4.3 | <p>Цахилгаан дамжуулах агаарын шугамыг кабель шугамаар трасс өөрчлөн зөөх бол 2 талдаа хуурай салгуур бүхий алсын удирдлагатай, УБЦТС ТӨХК-ийн СКАДА системтэй холбогдож ажилладаг реклоузериин пункт суурилуулах. Реклоузериин пункт суурилуулах байршлыг ажлын зураг төслийн шатанд тус компанитай зөвшилцөх.</p> <p>4.3.1) Шинээр суурилуулсан реклоузериин пунктийг Монгол улсын засгийн газрын 2001 оны 263-р тогтоолын 2.6.3-т заасны дагуу УБЦТС ТӨХК-ийн үндсэн хөрөнгөнд шилжүүлэн өгөх</p>   |
| 4.4 | <p>Нэг трассад байгаа кабель шугамуудыг Цахилгаан байгууламжийн дүрэм, ТАД, ААД-ын заалтуудыг хангасан инженерийн сувагчлалын байгууламж, кабелийн блок барьж байршуулах.</p>  |
| 4.5 | <p>Инженерийн сувагчлалын байгууламж, кабелийн блок барих ажлын шийдэл төслийг тус компанийн Түгээх үйл ажиллагааны бодлого төлөвлөлтийн хэлтэстэй зөвшлцөх.</p>   |
| 4.6 | <p>Кабель шугамыг шилжүүлэн зөөх хэсэгт байгаа муфтыны байршлын тодруулгыг харьяа ашиглалт засварын төвөөс авч, шугамыг муфтынаас муфтыны хооронд зөөх асуудлыг барилга угсралтын ажлын зураг төслийн шатанд УБЦТС ТӨХК-тай зөвшилцөж гүйцэтгэх.</p>   |

*Зураг  
А-сан  
Трассын  
4.2*

- 4.7 Авто зогсоолийн трассын уртын 50 метр тутамд зам хөндлөн ган хоолой суурилуулах. Суурилуулах ган хоолойны байршил, тоо хэмжээг зураг төслийн шатанд тус компанийн техникийн бодлогын хэлтэстэй зөвшилцөх.
- 4.8 Шинээр татах кабель шугам нь авто зам болон тохижилттой зам талбайгаар хөндлөн гарах тохиолдолд кабелийг ган хоолойнд сүвлэх ба тохижилттой зам талбайд авах боломжтой хавтан суурилуулах.
- 4.9 Батлагдсан зургийн дагуу зөөж шилжүүлэх шугамын трасс өөрчлөгдөх тохиолдолд харьяа ашиглалт засварын төвөөс дахин тодруулга авч УБЦТС ТӨХК-тай зөвшилцөх.
- 4.10 Газар шорооны ажил хийж байхдаа кабель шугамыг гэмтээсэн тохиолдолд тухайн кабель гэмтээд зогсохгүй бусад тоног төхөөрөмж гэмтэх, хэрэглэгчдийн цахилгаан хэрэгсэл шатах зэрэг ноцтой зөрчилүүд үүсэх бөгөөд гарсан төлбөрийг буруутай байгууллага ААНэгж, иргэн хариуцна.
- 4.11 Угсралтын ажлын явцад тус компанийн харьяа ашиглалт засварын төвөөр хяналт тавиулж холбогдох баримтыг бүрдүүлсэн байх.
- 4.12 Авто зогсоолын талбайд орсон УБЦТС ТӨХК-ийн эзэмшлийн бус цахилгаан дамжуулах шугам, тоноглолыг шилжүүлэн зөөх тохиолдолд эзэмшигчээс зөвшөөрөл авах ба бусад инженерийн байгууламж хариуцсан байгууллагуудтай зөвшилцсөн байх.
- 4.13 Шилжүүлэн зөөсөн болон шинэчилсэн цахилгаан дамжуулах агаарын болон кабель шугам, тулгуур, дэд өртөө бусад тоноглолыг УБЦТС ТӨХК-ийн харьяа ашиглалт засварын төвд актаар хүлээлгэн өгөх.
- 4.14 Буусан тоног төхөөрөмжийг Монгол улсын засгийн газрын 2020 оны 97-р тогтоолын 2.7.2-т заасны дагуу УБЦТС ТӨХК-ийн үндсэн хөрөнгөнд шилжүүлэн өгөх.
- 4.15 Зөөж шилжүүлэх цахилгаан дамжуулах шугамын угсралтын зураг төслийг ЦБД-ийн БД 43-101-03-д заасны дагуу зай хэмжээг баримтлан гүйцэтгэх.
- 4.16 Газар шорооны ажил эхлэхээс өмнө УБЦТС ТӨХК-ийн харьяа ашиглалт засварын төвд хандаж дахин тодруулга хийлгэх, барилга угсралтын ажлын үед хяналт тавиулж холбогдох баримтыг бүрдүүлсэн байх.
- 4.17 УБЦТС ТӨХК-ийн эзэмшлийн шугам дэд станцыг шилжүүлэн зөөх ажлыг харьяа түгээх төвөөр гүйцэтгүүлэх.
- 4.18 Кабель шугамын трассыг чагнуулж энэхүү хуудсыг авсанаас хойш 30 хоногт газар шорооны ажил хийгээгүй бол дахин тандалт хийлгэх.
- 4.19 Цитний газардуулга болон шугам тоноглолын хэмжилт, туршилтыг норм, дүрмийн дагуу хийлгэн холбогдох газраар шалгуулж протокол авсан байх.
- 4.19.1) Энэхүү техникийн нөхцөлийн дагуу олгогдсон 10 кВА тооцооны бүрэн чадлыг хэтрүүлэн хэрэглэсэн нь нотлогдвол техникийн нөхцөлийг цуцлах болно.
- 4.19.2) Гадны эзэмшлийн 0.4 кВ-ын шугамаас холбогдох тохиолдолд тус шугамын эзэмшигчээс зөвшөөрөл авсан байх.
- 4.19.3) Шугам тоноглолын гүйцэтгэлийн зургийг гаргаж, ашиглагч байгууллага УБЦТС ТӨХК-д хүлээлгэн өгөх, гүйцэтгэлийн зургийг гаргахдаа кабель шугамын холболтын муфтуудыг заасан, бусад инженерийн шугам сүлжээ, авто замтай огтлолцсон хэсгийн зүсэлтийг тусгах.
- 4.19.4) Цахилгаан дамжуулах агаарын шугамын тулгуур бүрт НСД, ААД, ТАД-д заагдсаны дагуу хаягжилт, плакатжуулах ажлыг гүйцэтгэсэн байна.
- 4.19.5) Хэрэглэгчийн эрчим хүчний чанар, стандартын шаардлага хангахгүй тохиолдолд хүчдэл өргөх болон техникийн нэмэлт арга хэмжээнүүдийг хангагч



байгууллагатай хамтарсан хэмжилт туршилтын үндсэн дээр хэрэгжүүлнэ. Гарах зардлыг хэрэглэгч бүрэн хариуцна.

4.19.6) Барилга угсралтын ажлын зураг нь ЦБД, ТАД, ААД, ЭХ-ний шугам сүлжээг хамгаалах дүрэм, ЭХ хэрэглэх дүрэм болон УБЦТС ТӨХК-аас хэрэгжүүлж байгаа ашиглалт борлуулалтын арга хэмжээний шаардлагуудыг хангасан байна.

4.19.7) Шинээр баригдах цахилгаан дамжуулах кабель шугам нь: Шинээр татах кабель шугамын хөндлөн огтлолыг хэрэглээ ачаалалтай уялдуулан зураг төслийн шатанд тооцоогоор сонгох. Цахилгаан дамжуулах кабель шугам нь 1 кВ-ын хүчдлийн түвшинд ашиглах, орчны температур -15 хэм байхад угсралт хийх боломжтой байх.

4.19.8) Шинээр баригдах цахилгаан дамжуулах агаарын шугам нь: Цахилгаан дамжуулах агаарын шугамын үндсэн хийц болох анкер болон завсрын тулгуур нь төмөр бетон байх. Дамжуулагч нь бүрээстэй байх ба хөндлөн огтлолыг ачаалалтай уялдуулан, тооцоогоор сонгох, мөн утасны механик ачаалалд тохирсон үндсэн хийцүүд, хөндийрүүлэгч элементүүдийг тооцоогоор сонгох. Цахилгаан дамжуулах агаарын шугамын үндсэн хийцүүд, дамжуулагч утас, хөндийрүүлэгч элементүүд, утас угсралтын тоног төхөөрөмжүүд нь Монгол улсын стандартын шаардлага хангасан байх, тухайн газрын байгаль цаг уур, газарзүйн онцлогийг харгалзан зураг төслөөр сонгох.

4.19.9) Галын хор, шит, самбар, пунктыг галын аюулгүйн дүрэмд заагдсаны дагуу байрлуулж, галын аюулгүй байдлыг хангах.

4.19.10) Техникийн нөхцөлийн дагуу шинээр суурилуулах тоноглолууд нь өмнө ашиглагдаж байгаагүй шинэ байх, кабель шугам нь сүүлийн үеийн байгаль орчинд ээлтэй, дэвшилтэд техник технологи бүхий байх. Нэгдсэн сүлжээний дүрэмд заасны дагуу  $\pm 10\%$ -ийн хүчдлийн хэлбэлзэлд хэвийн ажиллах.

4.19.11) Өвлийн их ачааллын улиралд эрчим хүчний системийн горим ажиллагааг хангах үүднээс урьдчилан мэдэгдэлгүйгээр хязгаарлалт хийж болзошгүй тул нөөц эх үүсгүүрийг бэлэн байдлыг хангаж ажиллахыг анхаарна уу.

#### **Тав. Дор дурдсан техникийн даалгавар, хууль дүрмийг мөрдөх:**

- |     |  |
|-----|--|
| 5.1 | Шугамын "Ажлын зураг төсөл"-ийг тухайн нутаг дэвсгэрийн ерөнхий төлөвлөгөө хариуцсан нэгж болон бусад шаардлагатай байгууллагуудтай зөвшилцөн, мэдээллийн санд оруулсан байх, схем холболт, хүчин чадлыг тус компаниар хянуулах.   |
| 5.2 | Энэхүү техникийн нөхцөлийн дагуу тавигдах шугам, тоноглолууд нь Улаанбаатар цахилгаан түгээх сүлжээ төрийн өмчит хувьцаат компанийн баталсан "Техникийн шаардлагын тодорхойлолт"-ыг хангасан байх шаардлагатай. Техникийн шаардлагын тодорхойлолтыг <a href="http://www.tog.mn">www.tog.mn</a> хаягаар орж хууль, дүрэм цонхноос үзэх. |
| 5.3 | Цахилгаан шугам сүлжээнд холбогдох явцад дайрч гарах зам талбай, бут сөөгийг сэргээн засварлах.  |
| 5.4 | "Эрчим хүчний тухай хууль"-ийн 30.1.8-д заасны дагуу өөрийн эзэмшлийн шугам сүлжээ, тоног төхөөрөмжийн бүрэн бүтэн, аюулгүй байдал, засвар үйлчилгээ, баталгаажуулалтыг бүрэн хариуцах ба харьяа түгээх төв болон бусад тусгай зөвшөөрөл эзэмшигчидтэй ашиглалт үйлчилгээний гэрээ байгуулах.  |
| 5.5 | "Эрчим хүчний тухай" хуулийн 33 дугаар зүйлд заасны дагуу шугам сүлжээний хамгаалалтын зурвас дотор гэр, орон сууц, барилга байгууламж барих, шугам сүлжээ өмчлөгч, эзэмшигчийн зөвшөөрснөөс бусад үйл ажиллагаа явуулахыг хориглоно.  |
| 5.6 | Нийслэлийн нутаг дэвсгэрт кабель шугам шинээр татах, шинэчлэх, засварлах үед   |

- авто зам, ногоон байгууламж, нийтийн эзэмшлийн тохижилттой зам талбайг сэтлэх, сүвлэх инженерийн шугам сүлжээ хийх, орц гарц гаргах тохиолдолд Улаанбаатар хотын Захирагчийн ажлын албанаас зөвшөөрөл авах.
- 5.7** Шугам тоноглолын хэмжилт, туршилтыг норм, дүрмийн дагуу хийлгэн холбогдох газраар шалгуулж протокол авсан байх.
- 5.8** Цахилгаан угсралтын ажлыг тусгай зөвшөөрөлтэй эрх бүхий байгууллагаар Аюулгүй ажиллагааны дүрэм, Техник ашиглалтын дүрэм, Цахилгаан байгууламжийн дүрмийн дагуу гүйцэтгүүлэх.
- 5.9** Цахилгаан эрчим хүчний тооцоог Улаанбаатар цахилгаан түгээх сүлжээ төрийн өмчит хувьцаат компанийн харьяа хэрэглэгчдэд үйлчлэх төвтэй хийх.

**Зургаа. Бусад:**

- 6.1** Монгол Улсын Засгийн газрын 2020 оны 03 дугаар сарын 18- ны өдрийн 97 дугаар тогтоолын хавсралтаар батлагдсан "Цахилгаан эрчим хүч хэрэглэх дүрэм"- ийн 2.17- д заасан доорх заалтуудыг мөрдлөг болгоно. Дараах тохиолдолд олгосон техникийн нөхцөлийг хүчингүйд тооцно. Үүнд:
- 6.1.1) Техникийн нөхцөл авахдаа шаардлагатай өгөгдлүүдийг буруу тодорхойлсон, баримт бичгийг хуурамчаар үйлдсэн тохиолдолд.
- 6.1.2) Холболт хийх цэгийн хүчин чадлаас хэтрүүлэн техникийн нөхцөл олгосон.
- 6.1.3) Техникийн нөхцлийн хүчинтэй байх хугацаанд цахилгааны сүлжээнд холбогдоогүй тохиолдолд.
- 6.1.4) Хугацаа дууссан техникийн нөхцөлөөр зураг төсөл боловсруулах, барилга байгууламж барихыг хориглоно
- 6.1.5) Техникийн нөхцөлийн хүчинтэй хугацаа дуусахаас 1 сарын өмнө сунгуулах хүсэлтээ гаргана. Хугацаа дууссан техникийн нөхцөлийг хүчингүйд тооцно.
- 6.1.6) Техникийн нөхцөлийн олгосон чадлаас хэтрүүлэн чадал ашигласан тохиолдолд.
- 6.2** Монгол Улсын Засгийн газрын 2020 оны 03 дугаар сарын 18- ны өдрийн 97 дугаар тогтоолын хавсралтаар батлагдсан "Цахилгаан эрчим хүч хэрэглэх дүрэм"-ийн 2.9-д заасны дагуу 2 жилийн хугацаанд хүчинтэй байна.
- 6.3** Техникийн нөхцөлийн хугацааг сунгуулах тохиолдолд Монгол Улсын Засгийн газрын 2020 оны 03 дугаар сарын 18- ны өдрийн 97 дугаар тогтоолын хавсралтаар батлагдсан "Цахилгаан эрчим хүч хэрэглэх дүрэм"-ийн 2.13, 2.16-д заасны дагуу зураг төслийг боловсруулан баталгаажуулсан байна.



# НОВЕЛНЭТВОРК ХХК

2024 оны 03-р сарын 15 өдөр

№24/03-09

Улаанбаатар хот

ЭМ АЙ ЭЛ ХХК

Холболтын цэг тодорхойлох тухай

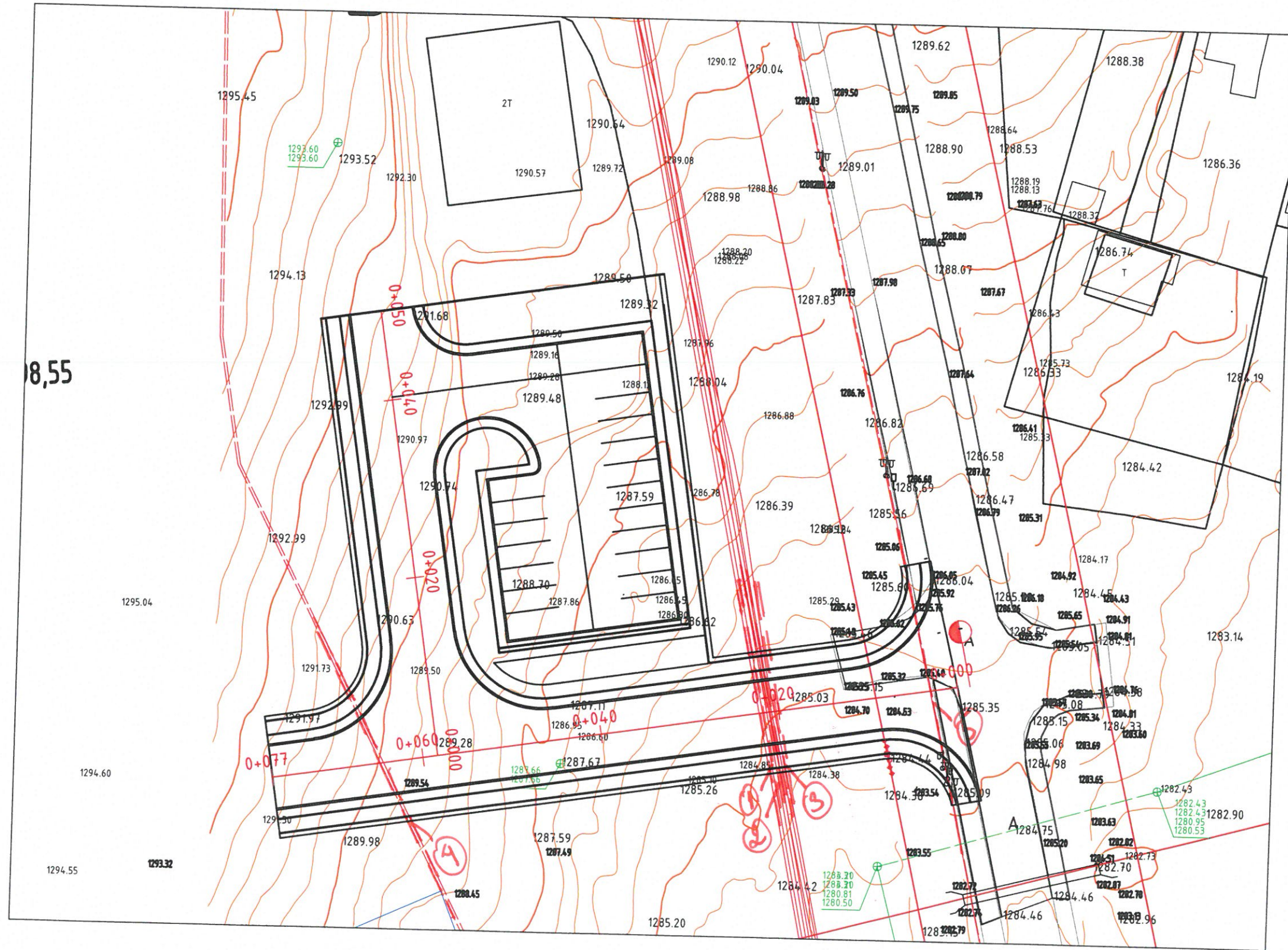
Танай байгууллагаас ирсэн албан тоотын дагуу Хан Уул дүүргийн 8 дугаар хороо шинээр ашиглалтанд орж буй өрхийн эмнэлэгийн авто зогсоолын гадна-гэрэлтүүлгийн холболтыг ХУ-0802 дугаартай ГГУСамбараас групп тоноглож холбохыг зөвшөөрч байна.

Холболтыг манай байгууллагаар хяналт хийлгэх.

ГҮЙЦЭТГЭХ ЗАХИРАЛ

Д.МӨНХЖАРГАЛ

ХАН-УУЛ ДҮҮРГИЙН 8 ДУГААР ХОРОО ШИНЭЭР АШИГЛАЛТАНД ОРОХ ӨРХИЙН ЭРҮҮЛ МЭНДИЙН ТӨВИЙН ЗҮҮН ТАЛД АВТО ЗАМ, ЗОГСООЛ



8,55

- ТАНИХ ТЭМДЭГ:
- Авто замын тэнхлэг
  - Авто замын энгийн хашлага
  - Хөвөө
  - Явган зам
  - Ногоон байгууламж
  - Авто замын хүчилт
  - Явган замын хашлага
  - Тэмдэглэл
  - Рамп
  - Талбай

Захиалагч:	Гүйцэтгэгч:	ХАН-УУЛ ДҮҮРГИЙН 8 ДУГААР ХОРОО ШИНЭЭР АШИГЛАЛТАНД ОРОХ ӨРХИЙН ЭРҮҮЛ МЭНДИЙН ТӨВИЙН ЗҮҮН ТАЛД АВТО ЗАМ, ЗОГСООЛ		ДЭ
		Захирал	Д.Эрдэнэчимэг	Масштаб M1:500
УБ ХОТ: Хан-Уул дүүрэг, "Амгислах" өргөн чөлөө, 20-р хороо, "Иргэдэд үйлчлэх тал" байр	УБ хот, Сүхбаатар дүүрэг, 1-хороо, Нарын зам-62, Өмдөн Байрны С.Байр 10-р давхар "А" байр	Зургийн инж	Г.Батбаяр	Үе шат
ХАН-УУЛ ДҮҮРГИЙН ЗАСАГ ДАРГЫН ТАМГЫН ГАЗАР	ЭН АЙ ЭГ БОЛОН "ЭС АР ГИ ИНЖЕНЕР КОНСАЛТИНГ МОНГОЛ" ХХК-ИЙН ТҮНШЭЛ	Гүйцэтгэгч	Г.Батбаяр	Хуудас
		Шалгасан	Б.Нямгэрэл	Бүх хүүд
				АЗ 1 1
			Шифр: УБ-КНУДЗ/24/001	2024/02 Сар

ГГ маркийн үндсэн иж бүрдэл ажлын зургийн жагсаалт.

Хуудас	Зургийн нэр	Тайлбар
ГГ-1	Зургийн бүрдэл, тайлбар бичиг	
ГГ-2	Материалын түүвэр, Кабелийн хүснэгт, Инженерийн шугам сүлжээний огтлол	
ГГ-3	Гадна гэрэлтүүлгийн кабель шугамын трасс	
ГГ-3.1	10кВ-ын кабель шугамын хамгаалалт	
ГГ-4	Инженерийн шугам сүлжээний огтлол	
ГГ-5	9.0м-ийн өндөртэй гэрэлтүүлгийн шонгийн маяг	
ГГ-6	Гэрэлтүүлгийн төмөр бетон суурь	

Хавсаргасан ба иш татсан баримт бичгийн жагсаалт

Тэмдэглэгээ	Нэр	Тайлбар
	Иш татсан баримт бичиг	
	Кабелийг шуудуунд тавих альбом	
	Хавсаргасан баримт бичиг	

Тайлбар

Улаанбаатар хот Хан-Уул дүүрэг 8-р хороо нутаг дэвсгэрт баригдах авто зогсоолын гадна гэрэлтүүлгийн зураг төслийг хийхдээ:

- УБЦТС ТӨХК-ний 2024 оны 03-р сарын 22-ны өдрийн 01/00480/24 тоот техникийн нөхцөл
- 2024 онд зураг төслийн "ЭМ АЙ ЭЛ" ХХК-д хийгдсэн автомозамын зураг, дэвсгэр зураг ашиглан газар дээр нь хийсэн судалгааны дагуу хийж гүйцэтгэв.

Техникийн нөхцлийн дагуу холдох цэг:

Техникийн нөхцлийн дагуу одоо байгаа Замын гэрэлтүүлгийн ХУ-0802 дугаартай ГГУС-аас тэжээлтэй гэрэлтүүлгийн №16/13 шонгоос салбарлан авч авто зогсоолын гэрэлтүүлэг болон явган хүний замын гэрэлтүүлгийг АВБШВ-1кВ 3х16+1\*10мм2 хөндлөн огтлолтой хөнгөн цагаан голтой кабелиар гэрэлтүүлгийн шон №1-ээс №3-ийг тэжээнэ. (Одоо байгаа ХУ-0802 дугаартай ГГУС төлөвлөж байгаа гэрэлтүүлгээс хол зайтай, явган хүний замын нь шинэ кабель татахад сэргээх засах зардал өндөр тул ойролцоох гэрэлтүүлгийн шонгоос тэжээлийг авав.)

Техникийн нөхцлийн 4.1 заалтын дагуу 110/35/10кВ-ыг Яармаг дэд станцаас РП-43 хоорондох, 110/35/10кВ-ыг Яармаг дэд станцаас РП-44 хоорондох, 110/35/10кВ-ыг Яармаг дэд станцаас ХТП-2269 хоорондох кабелиудыг дулааны сүвгийн тэвшинд хийж хамгаална.

Бүх гэрэлтүүлэгчийг эрчим хүчний хэмнэлтэт лед гэрэлтүүлэгчээр сонгосон болно.

Гадна гэрэлтүүлгийн шонг давтан газардуулах шаардлагатай. Газардуулгын гол шугамд шонгийн металл хийцийг ашиглана. Энэ зорилгоор тулгуурын металл хийцүүдийн нийлэх хэсэг, хажуу талуудыг өөр хооронд нь 40х4 мм-ийн огтлолтой ган туузан төмрөөр цахилгаан гагнаасаар холбож өгнө.

0.4кВ-ийн кабелийг газрын тэгшлэгдсэн түвшингээс доош -0,7м-ийн гүнд элсэн дэвсгэр хийж тоосгоор хучина. Кабелийг автомашины зам болон инженерийн шугам сүлжээтэй огтлолцох үед цайрдсан төмөр ф-63мм хоолойд сүвлэнэ. /Кабелийг инженерийн шугам сүлжээтэй огтлолцох хэсгийг хүснэгтээс үз./

Жич: Кабелийн трассын газар шорооны ажил эхлэхээс өмнө холбогдох байгууллагуудаас зөвшөөрөл авах хэрэгтэй. Мөн угсралтын ажлыг эхлэхээс өмнө кабелийн трассыг "Улаанбаатар Цахилгаан түгээх сүлжээ" ТӨХК-аас зөвшөөрөл авах хэрэгтэй.

Угсралтын ажлыг БД43-101-03, БНБД 3.05,06-90-ийн дагуу мэргэжлийн байгуулагаар хийлгэх хэрэгтэй.



Барилгын зураг төсөл  
"Пи Юу Ай" ХХК  
Утас: 77257114

АВТО ЗОГСООЛ					
Улаанбаатар хот. Хан-Уул дүүрэг. 8-р хороо					
Зургийн бүрдэл, тайлбар бичиг					
Инженер		Э.Амгаланбаатар	Е.Г.Шифр:	Масштаб:	Огноо:
Гүйцэтгэсэн		Б. Дуламсүрэн	Т.Г.Шифр:	Зургийн дугаар:	Хуудас:
Шалгасан		Э.Амгаланбаатар	РUI-24/2024	ГГ-1	6

Материалын түүвэр

д/д	Нэр	Маяг	Хэм. нэгж	Тоо	Тайлбар
А. Гадна гэрэлтүүлэгийн кабель шугам					
1	0,4кВ-ийн 3*16+1*10мм2 хөндлөн огтлолтой хөнгөн цагаан голтой хүчний кабель	АВБШВ-1кВ	м	85	ЛГ1
5	Кабелийн төгсгөвчтэй цорго 16мм2	ПКВэ-1	ш	6	
6	9.0м-ийн өндөртэй 1 толгойтой гэрэлтүүлгийн шон, суурийн хамт	-	комп	3	
7	Гэрэлтүүлэгч		комп	3	
8	LED гэрлийн шил 1*150Вт		комп	3	
10	Гэрэлтүүлэгч цэнэглэх утас 1*2,5кВ.мм	ВВГ-1*2,5	м	54	
11	1 фазын 2 туйлт автомат ВА47-29-1P In-6A	ВА47-29-1P	комп	3	
12	Гэрэлтүүлэгийн шонд байрлуулах текстолет самбар		комп	15	
13	Цайрдсан төмөр хоолой φ-63мм	тхφ-63	м	8	
15	Булан төмөр 50*50*5мм L-3м		ш	3	
16	Туузан төмөр 40*4мм		м	3	
17	Хяналтын түүз		м	75	
18	Элс		м3	8.25	
19	Тоосго		ш	600	
20	Дулааны сувгийн тэвш 2970x600x450h (Л2)		ш	15	
21	Дулааны сувгийн хучилт (Л2х)		ш	15	

Кабелийн хүснэгт

Кабелийн тэмдэглэгээ	Чиглэл		Кабель		
	Эхлэл	Төгсгөл	Маяг	Хөндлөн огтлол	Урт
1	Одоо байгаа 9м-ийн өндөртэй №16/13 гэрэлтүүлгийн шон	9м-ийн өндөртэй гэрэлтүүлэгч №1-3	АВБШВ-1кВ	3x16+1*10мм2	85м

Төсөвт тусгах зүйл

- Гадна гэрэлтүүлэгийн кабель шугамын урт 75м

Инженерийн шугам сүлжээний огтлол

Д/д	Нэр	Огтлол-цох гүн /м/	Оутлол-цох урт /м/	Кабелийн тоо	Хоолойн диаметр /мм/	Тайлбар
1	Цахилгааны шугам	-0.5	4.0	1	63	Цайрдсан төмөр хоолой
2	Цахилгааны шугам	-0.5	4.0	1	63	Цайрдсан төмөр хоолой

Цайрдсан төмөр хоолой φ-63 L=8м

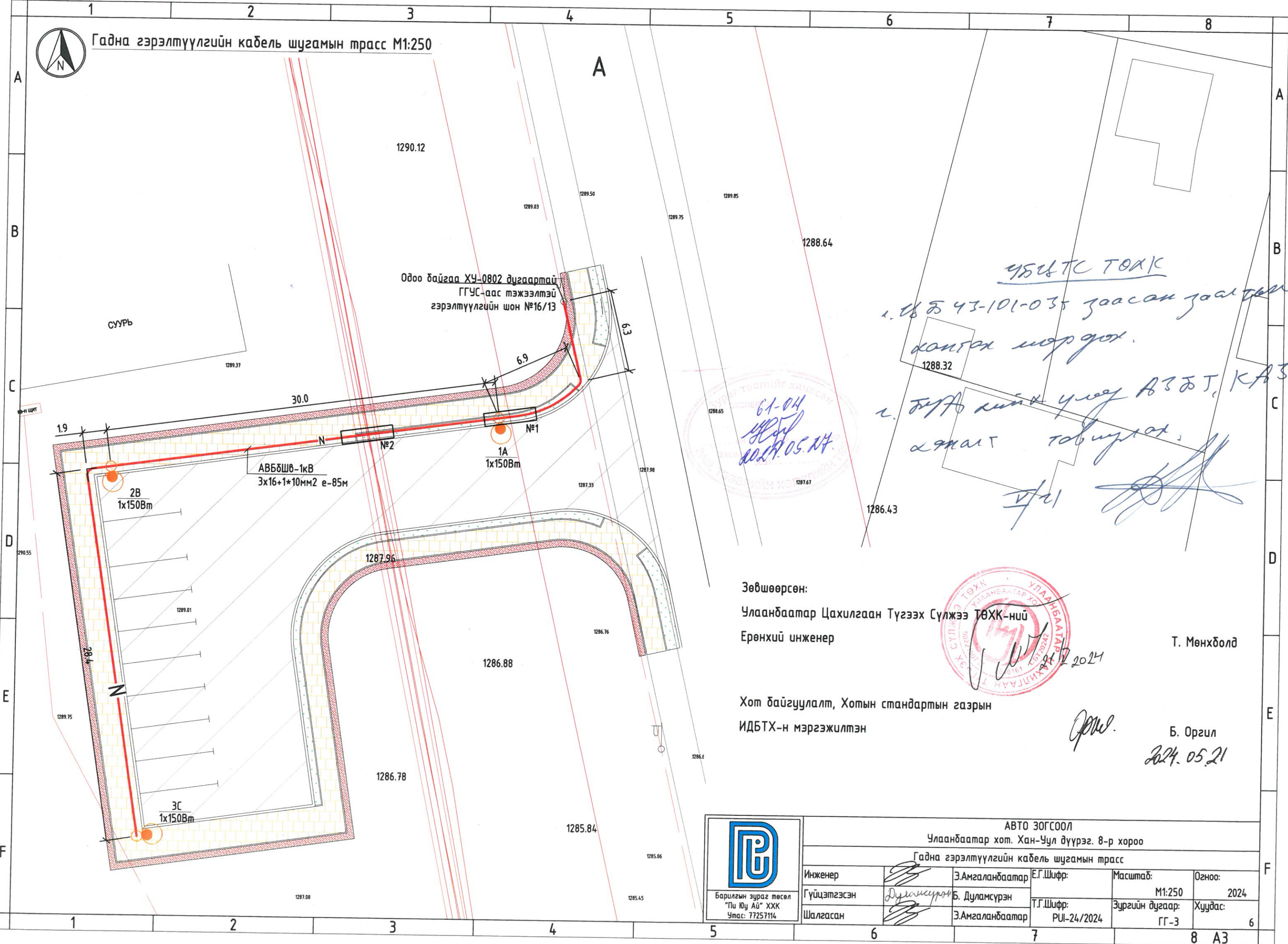


Барилгын зураг төсөл  
"НУ АУ" ХХК  
Утас: 77257114

АВТО ЗОГСООЛ					
Улаанбаатар хот, Хан-Уул дүүрэг, 8-р хороо					
Материалын түүвэр, Кабелийн хүснэгт, Инженерийн шугам сүлжээний огтлол					
Инженер		Э.Амгаланбаатар	Е.Г.Шифр:	Масштаб:	Огноо:
Гүйцэтгэсэн		Б. Дуламсүрэн	Т.Г.Шифр:	Зургийн дугаар:	Хуудас:
Шалгасан		Э.Амгаланбаатар	PII-24/2024	ГГ-2	6



Гадна гэрэлтүүлгийн кабель шугамын трасс М1:250



Одоо байгаа ХЧ-0802 дугаартай ГГУС-аас тэжээлтэй гэрэлтүүлгийн шон №16/13

АВБДШВ-1кВ  
3x16+1x10мм2 e-85м

2B  
1x150Вм

1A  
1x150Вм

3C  
1x150Вм

ЧБЦТС ТӨХК  
1. 165 43-101-035 заасан заалтын хангах шоргоо.  
2. Бүтэцтэй үнэм АЗЭТ, КАЭТ эрхэлт төвчилж.  
У/с/и

61-04  
У/с/и  
2024.05.14

Зөвшөөрсөн:

Улаанбаатар Цахилгаан Түгээх Сүлжээ ТӨХК-ний  
Ерөнхий инженер



Т. Мөнхболд

Хот байгуулалт, Хотын стандартын газрын  
ИДБТХ-н мэргэжилтэн

Орш.

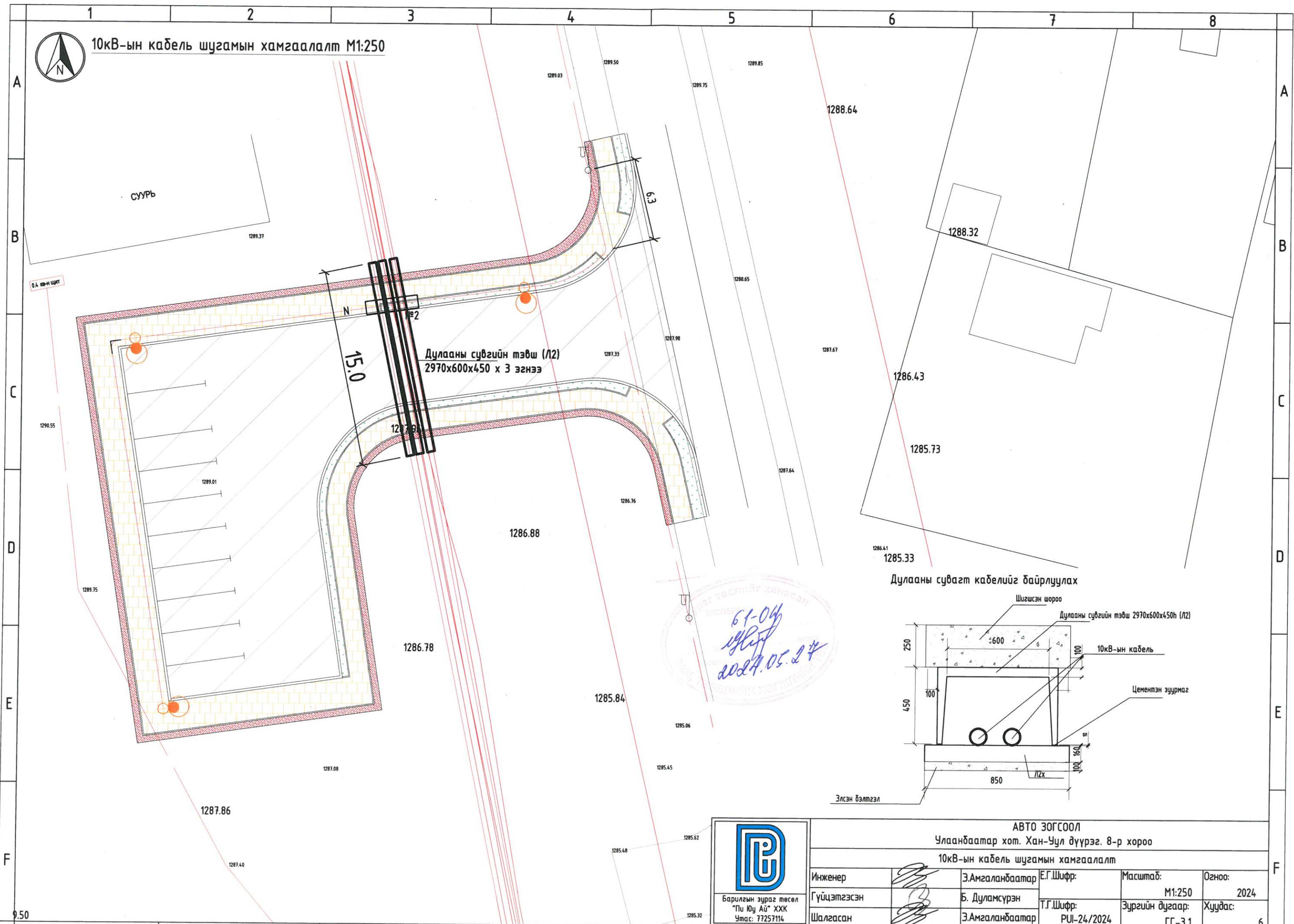
Б. Оргил  
2024.05.21

Барилгын зураг төсөл  
"Пи Юу Ай" ХХК  
Утас: 77257114

АВТО ЗОГСООЛ				
Улаанбаатар хот, Хан-Уул дүүрэг, 8-р хороо				
Гадна гэрэлтүүлгийн кабель шугамын трасс				
Инженер	Э.Амгаланбаатар	Е.Г.Шифр:	Масштаб:	Огноо:
Гүйцэтгэсэн	Б. Дуламсүрэн	Т.Г.Шифр:	М1:250	2024
Шалгасан	Э.Амгаланбаатар	PUJ-24/2024	Зургийн дугаар:	Хуудас:
			ГГ-3	6

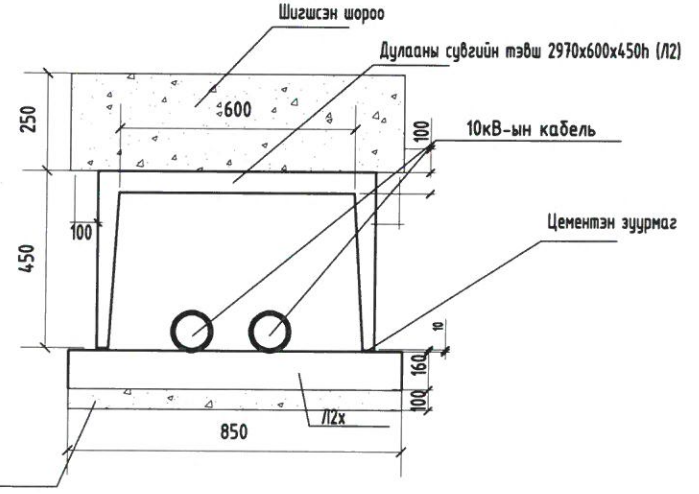


10кВ-ын кабель шугамын хамгаалалт М1:250



Дулааны сувгийн тэвш (П2)  
2970x600x450 х 3 эгнээ

Дулааны сувагт кабелийг байрлуулах



61-04  
2024.05.27

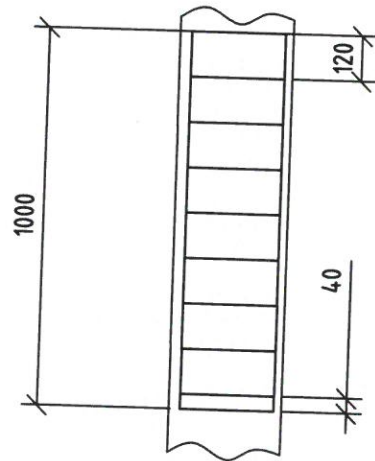
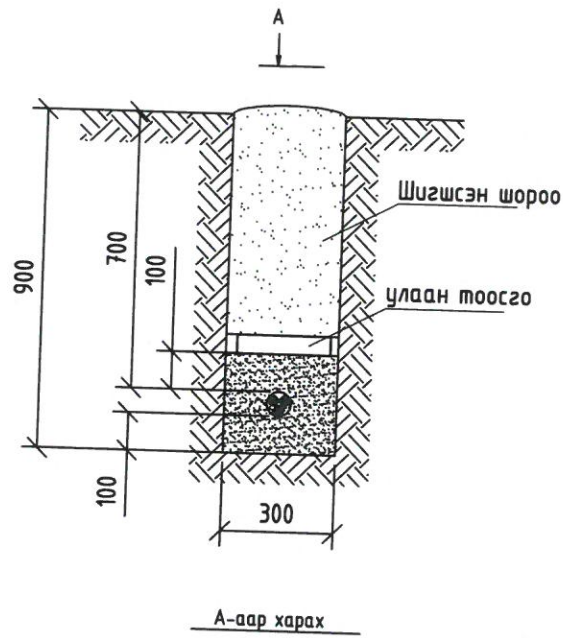


Барилгын зураг төсөл  
"Пи Юу Ай" ХХК  
Утас: 77257114

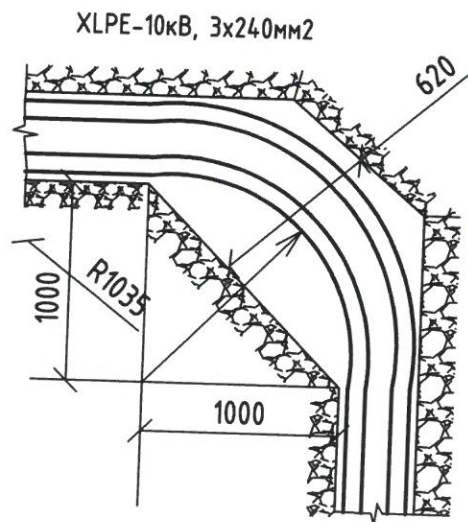
АВТО ЗОГСООЛ				
Улаанбаатар хот, Хан-Уул дүүрэг, 8-р хороо				
10кВ-ын кабель шугамын хамгаалалт				
Инженер	Э.Амгаланбаатар	Е.Г.Шифр:	Масштаб:	Огноо:
Гүйцэтгэсэн	Б. Дуламсүрэн	Т.Г.Шифр:	М1:250	2024
Шалгасан	Э.Амгаланбаатар	ПУИ-24/2024	Зургийн дугаар:	Хуудас:
			ГГ-3.1	6



Инженерийн шугам сүлжээний огтлол



д/д	Материалын нэр	Хэмжих нэгж	Нэгж жин	
1	Гуулин хавтан	кг	0.2	24.9
2	Бетон суурь	кг	24.7	



Тайлбар бичиг

Кабелийн тэмдгийг газрын түвшнээс 50 мм дээр байхаар тооцон, бүх газар доогуурхи кабелийн трассын дагуу нүүрэн талд суурилуулах ба хэрэв байрлуулсан кабелийн тэмдэг явган хүн ба бусад хөдөлгөөнд саад учруулахаар бол тэдгээрийг газрын гадаргуудтай чацуу байрлуулна.  
Кабелийн тэмдгийг кабелийн замын эхлэл ба төгсгөл дээр, (кабель дэд станц ба барилга руу орох үед) мөн чиглэл өөрчилсөн үед, холбооснуудын дээд талд, кабелийн хоолой оролт ба гаралт дээр, кабелийн трассын дагуу 50 м-ээс илүүгүй зайд байрлуулна.

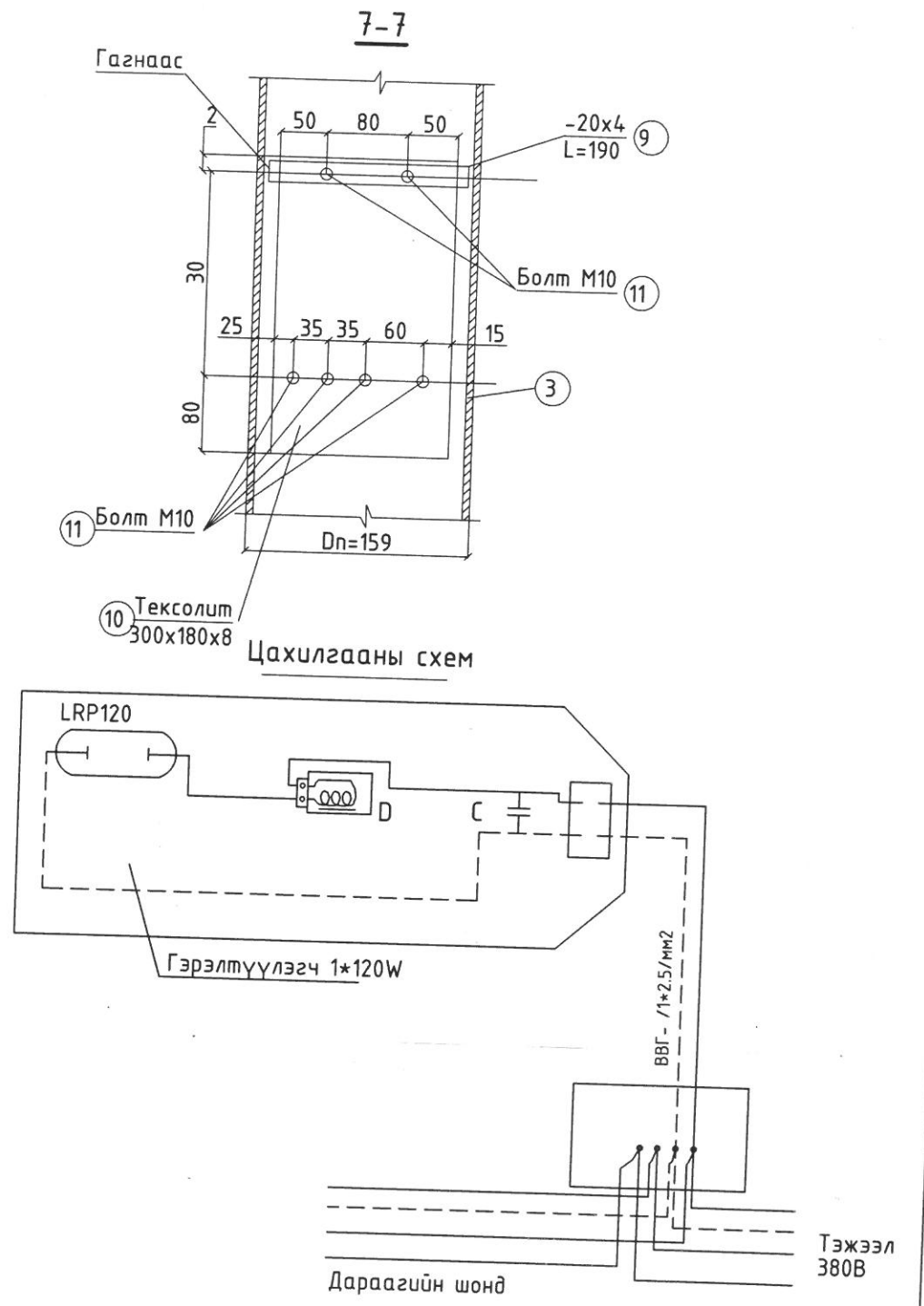
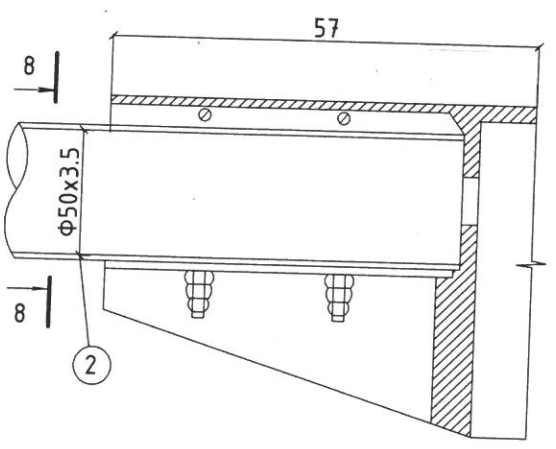
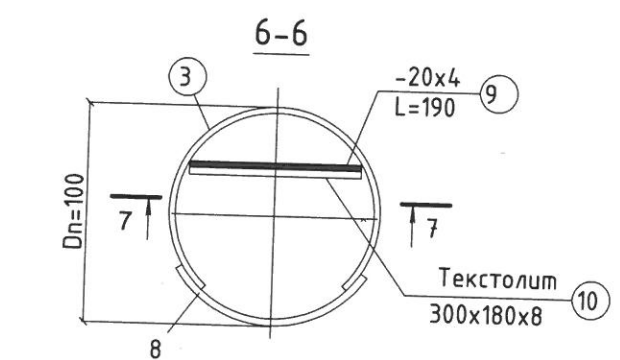
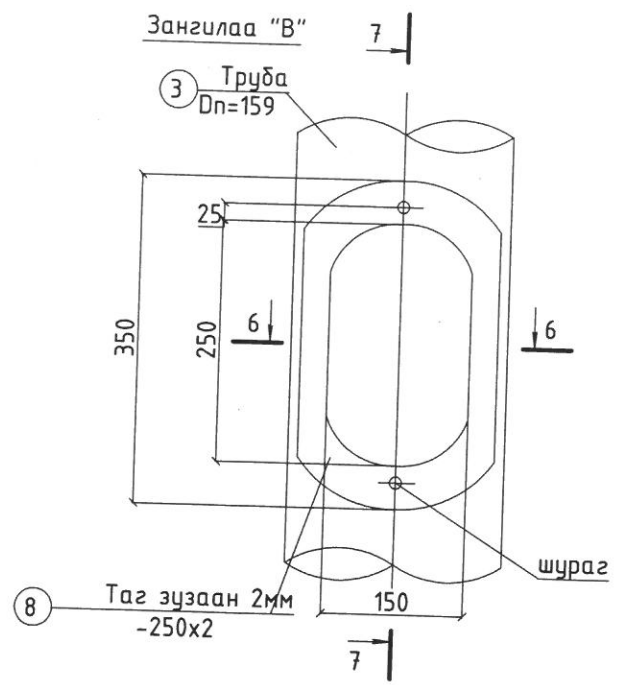
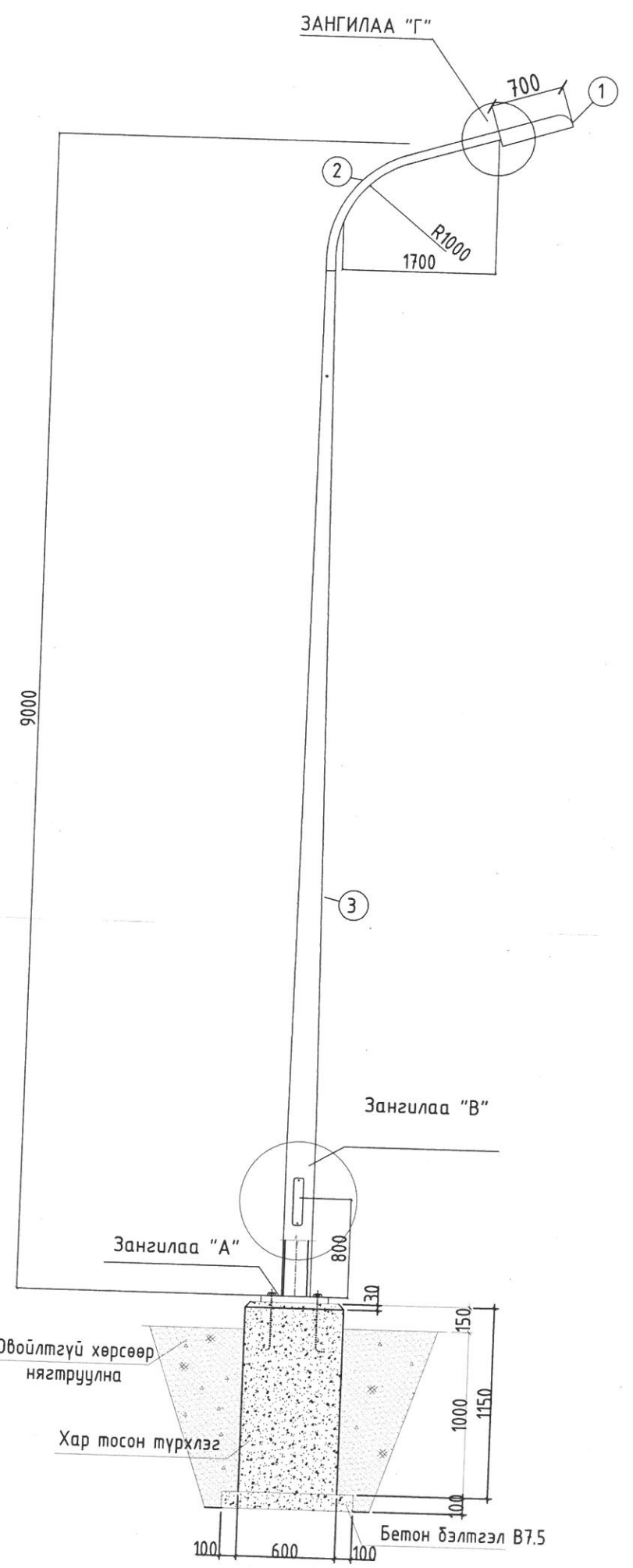
Томьёолсон тэмдэг



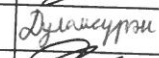

Таних тэмдэг	Нэр	Тайлбар
	Төлөвлөж байгаа 0.4кВ-ийн кабель шугам	
	Кабелийг хуванцар, төмөр хоолойд сүвлэх хэсэг	
	Кабелийг муфтлэх хэсэг	
	Одоо байгаа 0.4кВ-ийн кабель шугам	
	Одоо байгаа 6(10)кВ-ийн кабель шугам	
	Одоо байгаа холбооны шугам	
	Одоо байгаа бохир усны шугам	
	Одоо байгаа цэвэр усны шугам	
	Одоо байгаа бохир усны шугам	
	Гадна гэрэлтүүлгийн 9.0м-ийн тулгуур	
$\frac{ЭС}{1x150Вм}$	$\frac{\text{Гэрэлтүүлгийн шон, фаз}}{\text{чийдэнгийн чадал, Вт}}$	



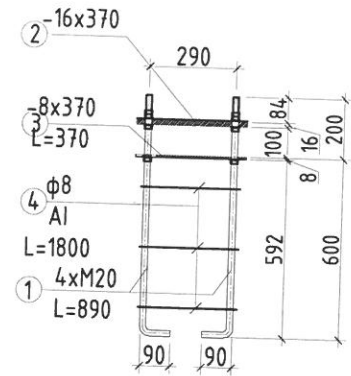
Барилгын зураг төсөл  
"Пн Юу Ау" ХХК  
Утас: 77257114

АВТО ЗОГСООЛ					
Улаанбаатар хот. Хан-Уул дүүрэг. 8-р хороо					
Инженер		Э.Амгаланбаатар	Е.Г.Шифр:	Масштаб:	Огноо:
Гүйцэтгэсэн		Б. Дуламсүрэн	Т.Г.Шифр:	Зургийн дугаар:	Хуудас:
Шалгасан		Э.Амгаланбаатар	ПУИ-24/2024	ГГ-4	6

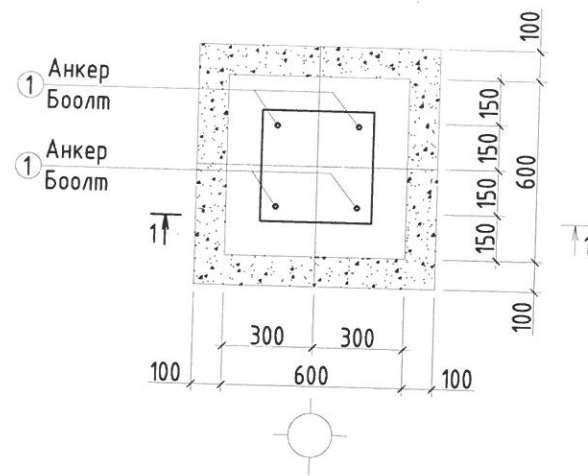


 Барилгын зураг төсөл "Пи Юу Ай" ХХК Утас: 77257114						<b>АВТО ЗОГСООЛ</b> Улаанбаатар хот, Хан-Уул дүүрэг, 8-р хороо Гэрэлтүүлгийн шонгийн ерөнхий байдал-1					
Инженер		Э.Амгаланбаатар	Е.Г.Шифр:	Масштаб:	Огноо:						
Гүйцэтгэсэн		Б. Дуламсүрэн	Т.Г.Шифр:	Зургийн дугаар:	Хуудас:						
Шалгасан		Э.Амгаланбаатар	ПУ-24/2024	ГГ-5	6						
					8 АЗ						

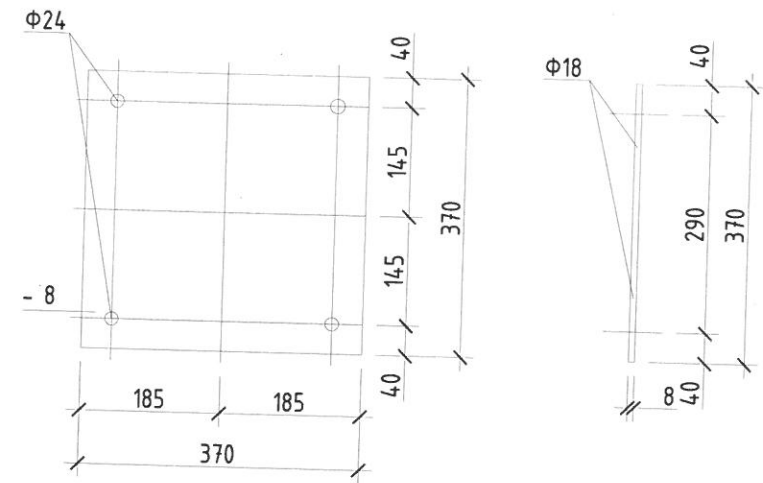
АНКЕР БООЛТ/M1:25/



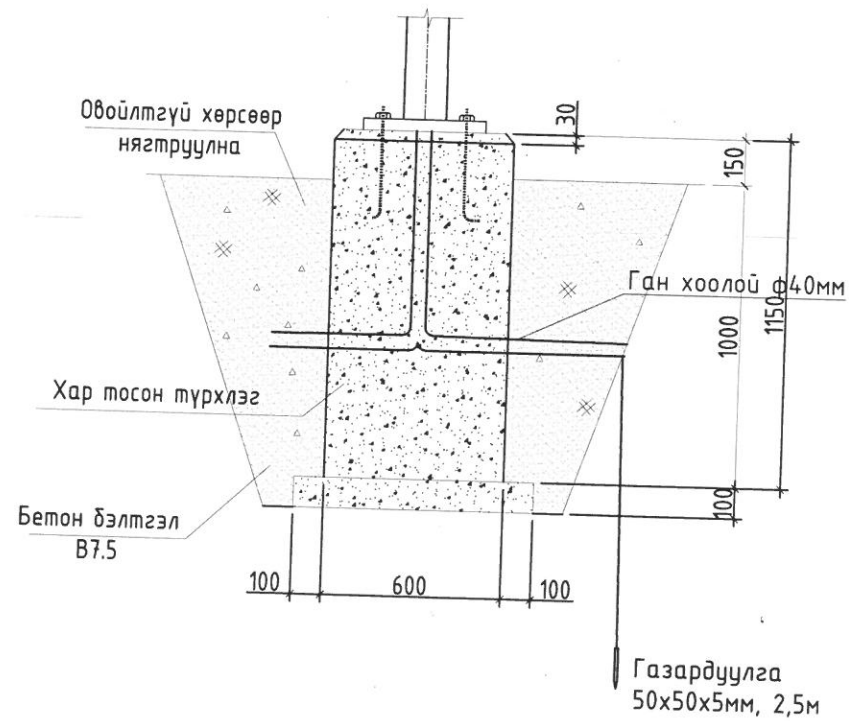
ГЭРЭЛТҮҮЛЭГИЙН БЕТОН СУУРЬ /M1:50/



ПОЗ - 2 /M1:25/



ОГТЛОЛ 1 - 1 /M1:50/



МАТЕРИАЛЫН ТҮҮВЭР

№	Тэмдэглэгээ	Нэр	Тоо	Нэгж жин /кг/	Нийт жин /кг/	Тайлбар
ГЭРЭЛТҮҮЛЭГИЙН ТӨМӨР БЕТОН СУУРЬ			1	42.55	42.55	
1		M20 L=890	4	2.08	8.32	
2		-16x370 L=370	1	17.19	17.19	
3		-8x370 L=370	1	8.59	8.59	
4		φ8 AI ГОСТ5781-82 L=1320	3	0.52	1.56	
		Гайка M20 ГОСТ 5915-70	16	0.22	3.52	
		Шайба 20 ГОСТ 11371-78*	8	0.04	0.32	
		Шайба -12x90x90	4	0.76	3.05	
		Бетон ангү В25	-	V=0.414м³		
		Бетон бэлтгэл В7.5	-	V=0.064м³		

ТАЙЛБАР:

1. Төмөр хийцийн гадаргууг 60 мкм-аас багагүй зузаантай халуунаар цайрдаж эвэрлэтээс хамгаалах.
2. Чтасны холболтын холболтын хавчаарын таг 10-ын дотор талд хөдөлгөөнгүйгээр бэхлэнэ.
3. Төмөр бетон суурийн хөрстэй харьцах хэсэгт хар тосон түрхлэгээр 2 удаа түрхэнэ.
4. Газнуурын оёдлын өндөр h=5 мм.
5. Буцааж дарах хөрс 1.7 кг/м³ нягттай байх ба чийглэгийг шалгаж, БНБДЗ.02.01.90-д заасны дагуу буцааж дарна. Буцааж дарах хөрс ургамлын үетэй, органик хольцтой, хүлэр, ширхэгтэй хөрс, обойлт, суулт үүсгэдэг хөрс байж болохгүй.



Барилгын зураг төсөл  
"Пн Юу Ай" ХХК  
Утас: 77257114

АВТО ЗОГСООЛ					
Улаанбаатар хот. Хан-Уул дүүрэг. 8-р хороо					
Гэрэлтүүлгийн төмөр бетон суурь					
Инженер		Э.Амгаланбаатар	Е.Г.Шифр:	Масштаб:	Огноо:
Гүйцэтгэсэн		Б.Дуламсүрэн	Т.Г.Шифр:	Зургийн дугаар:	Хуудас:
Шалгасан		Э.Амгаланбаатар	ПУ-24/2024	ГГ-6	6