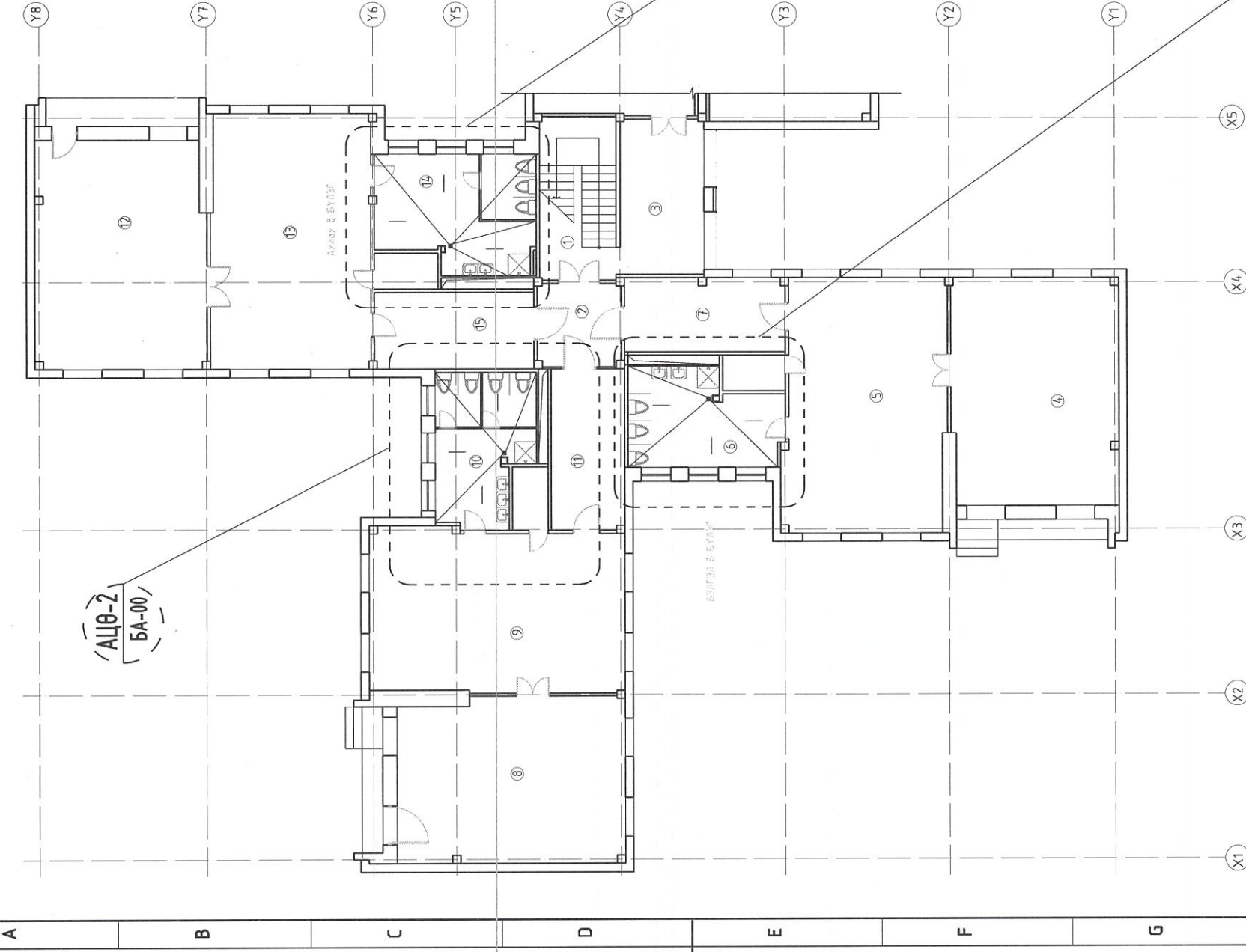


/А/ блокын 2-р давхарын байгуулалт /M1:100/



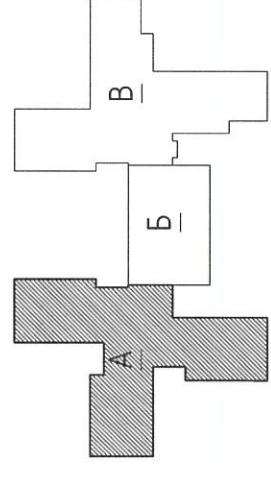
АЦӨ-2
БА-00

АЦӨ-1
БА-00

АЦӨ-3
БА-00

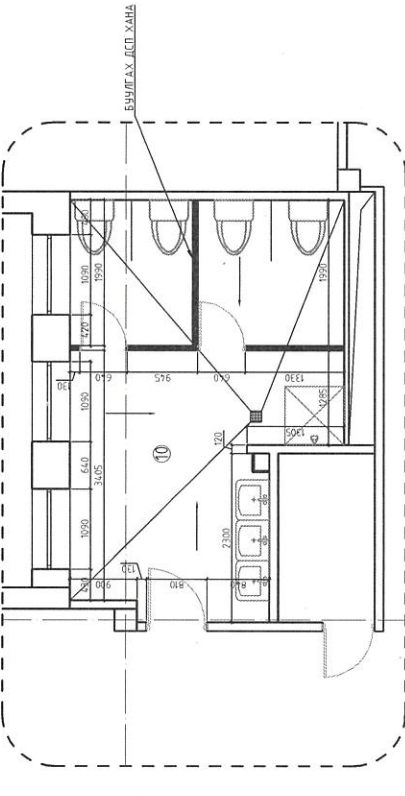
ТӨЛӨВЛӨСӨН ӨРӨНИЙ ТОДОРХОЙЛОЛТ	
Д/д	Өрөөний нэр
1	Шатны хонгил
2	Коридор
3	Коридор
4	Бэлтгэл /В/ бүлэг 30 хүүхдийн
5	Бэлтгэл /В/ бүлэг 30 хүүхдийн
6	Бэлтгэл /В/ бүлэгийн АЦӨ
7	Коридор
8	Бэлтгэл /Б/ бүлэг 30 хүүхдийн
9	Бэлтгэл /Б/ бүлэг 30 хүүхдийн
10	Бэлтгэл /Б/ бүлэгийн АЦӨ
11	Коридор
12	Ахлах /В/ бүлэг 30 хүүхдийн
13	Ахлах /В/ бүлэг 30 хүүхдийн
14	Ахлах /В/ бүлэгийн АЦӨ
15	Коридор
Нийт талбай	
	59.82

Блок схем:

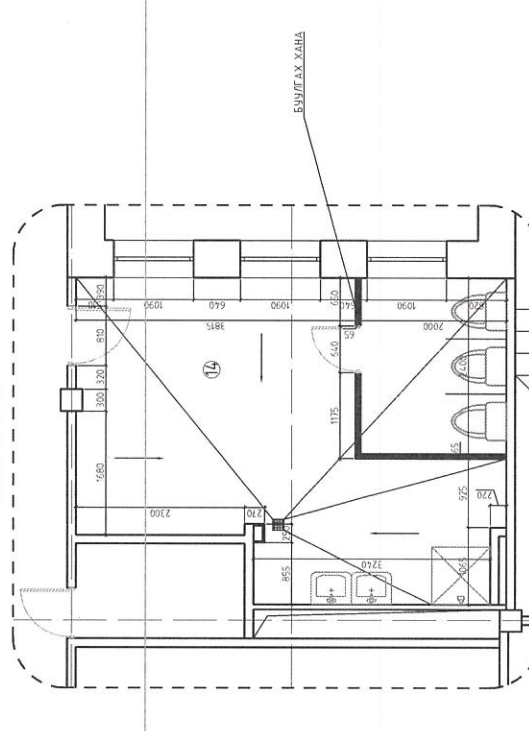


А: А блок
Б: Б блок
В: В блок

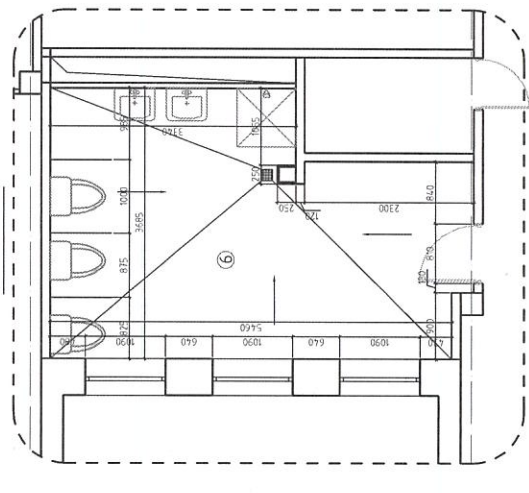
АЦӨ-2 үйн хэмжилтийн байгуулалт /M1:50/



АЦӨ-1 үйн хэмжилтийн байгуулалт /M1:50/



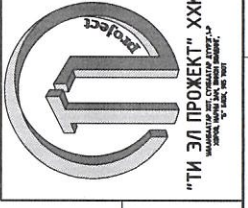
АЦӨ-3 үйн хэмжилтийн байгуулалт /M1:50/



Зөвшөөрөгдсөн
ХАС Б.Гэрэлцэв
ЦЭС А.Авъяагийн
ДГ Э.Давраагийн

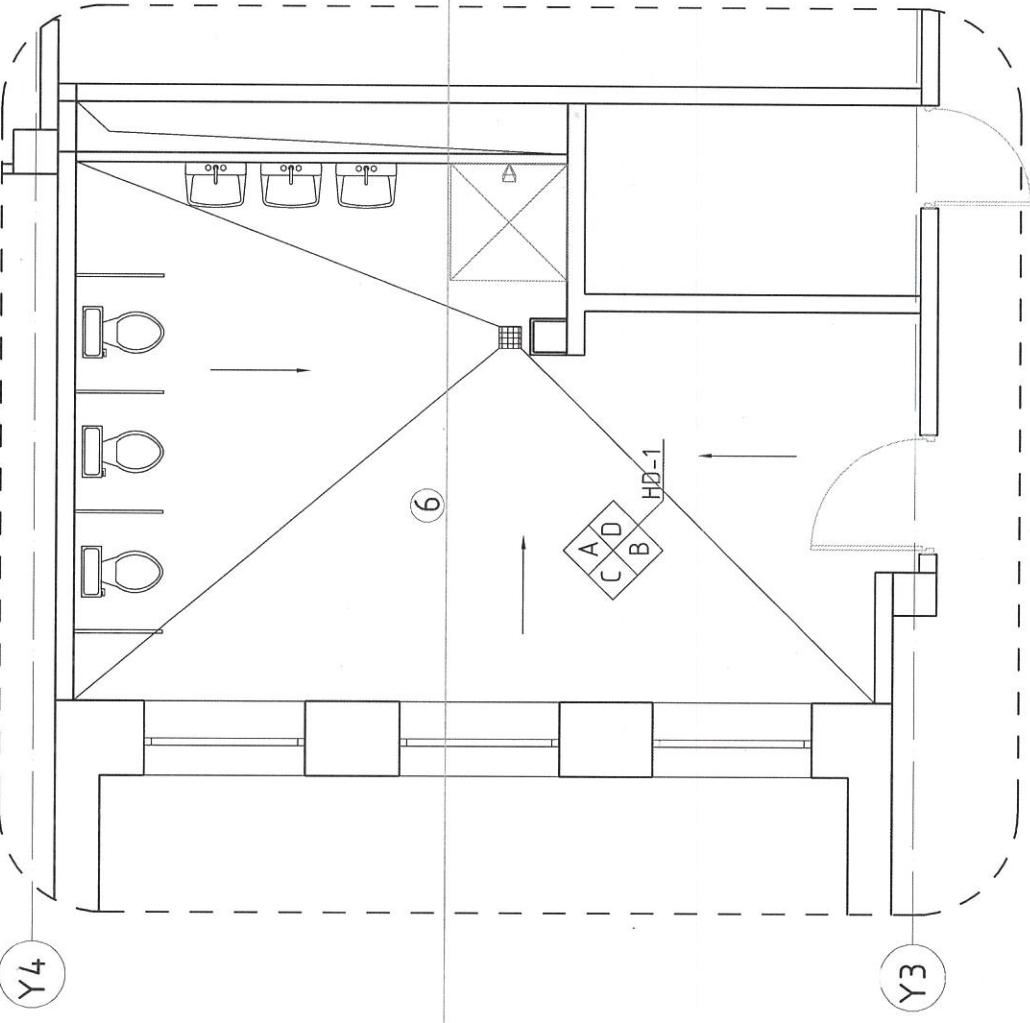
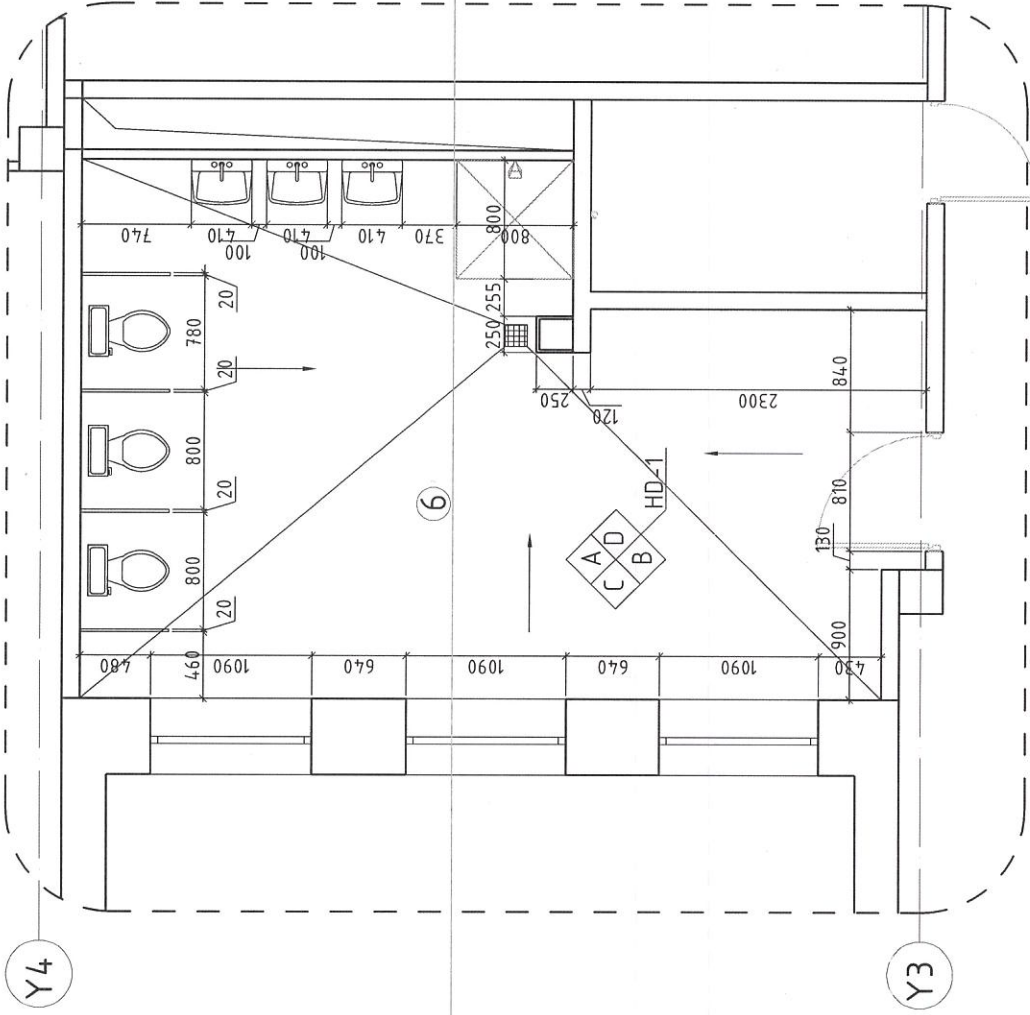
"ХЭНТИЙ АЙМАГ, БОР-ӨНДӨР СҮМЫН 1-Р ЦЭЦЭРЛЭГ"-ИЙН
Ариун цэврийн өрөөний засварын ажлын зураг

Архитектор	Э.Г.Шифр	Масштаб:	Огноо:
Гүйцэтгэсэн	Т.Г.Шифр	М1:50	2023
Шалгасан	Т.Г.Шифр	Зургийн дугаар:	Хуудас:
		Ба:36	Ба:61



Тоних заримд	Тосгон өргө
Эрх зана	Буллага
Буллага	Төмөр, битэн

2-Р ДАВХРЫН АРИУН ЦЭВРИЙН ӨРӨӨ 6-ЫН
БАЙГУУЛАЛТ /М1:50/



2-Р ДАВХРЫН АРИУН ЦЭВРИЙН ӨРӨӨ 6-ЫН
ТЕХНОЛЛОГИЙН БАЙГУУЛАЛТ /М1:50/

Д/д	Өрөөний нэр	Талбай
6	Арчун цэврийн өрөө	18.47
	Нийт талбай	18.47

Д/д	Нэр	Хэмжээ			Тоо хэмжээ
		урт	өргөн	өндөр	
1	Суултуур / жижиг/	550	350	320	3шир
2	Дүш	800	800	700	1шир
3	Угаалтуур / жижиг/	410	310	800	3шир

Тайлбар бичиг:

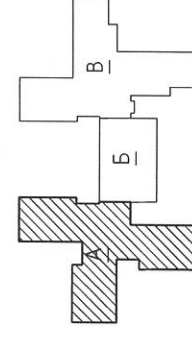
- Шал, тазаны байгуулалтыг БА-0-0-д үзнэ.
- Арчун цэврийн өрөөний ханын дэлгээсийг БА-0-0-д үзнэ.
- Арчун цэврийн өрөөний дусад монололыг ЦБУ-ын зургаас үз.

Одоо байгаа шал, хана, тазаны материалуудыг хуулан авч шинээр засварын ажил хийгдэх болно.

Уг арчун цэврийн өрөөнд 3ш суултуур, 3ш ширхэг угаалтуур, 1ш ширхэг дүш байрлуулна. Заслалын ажлыг хийхээс өмнө дүх сантехник, цахилгааны усралтын ажлуудыг хийж дуусгасан байх шаардлагатай.

Дотор заслагыг орчин үеийн чанартай ямар ч төрлийн материалыг сонгон авч технологийн дагуу хэрэглэж болно.

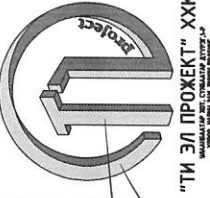
Блок схем:



- А: А блок
- Б: Б блок
- В: В блок

Зөвшөөрөлцсөн

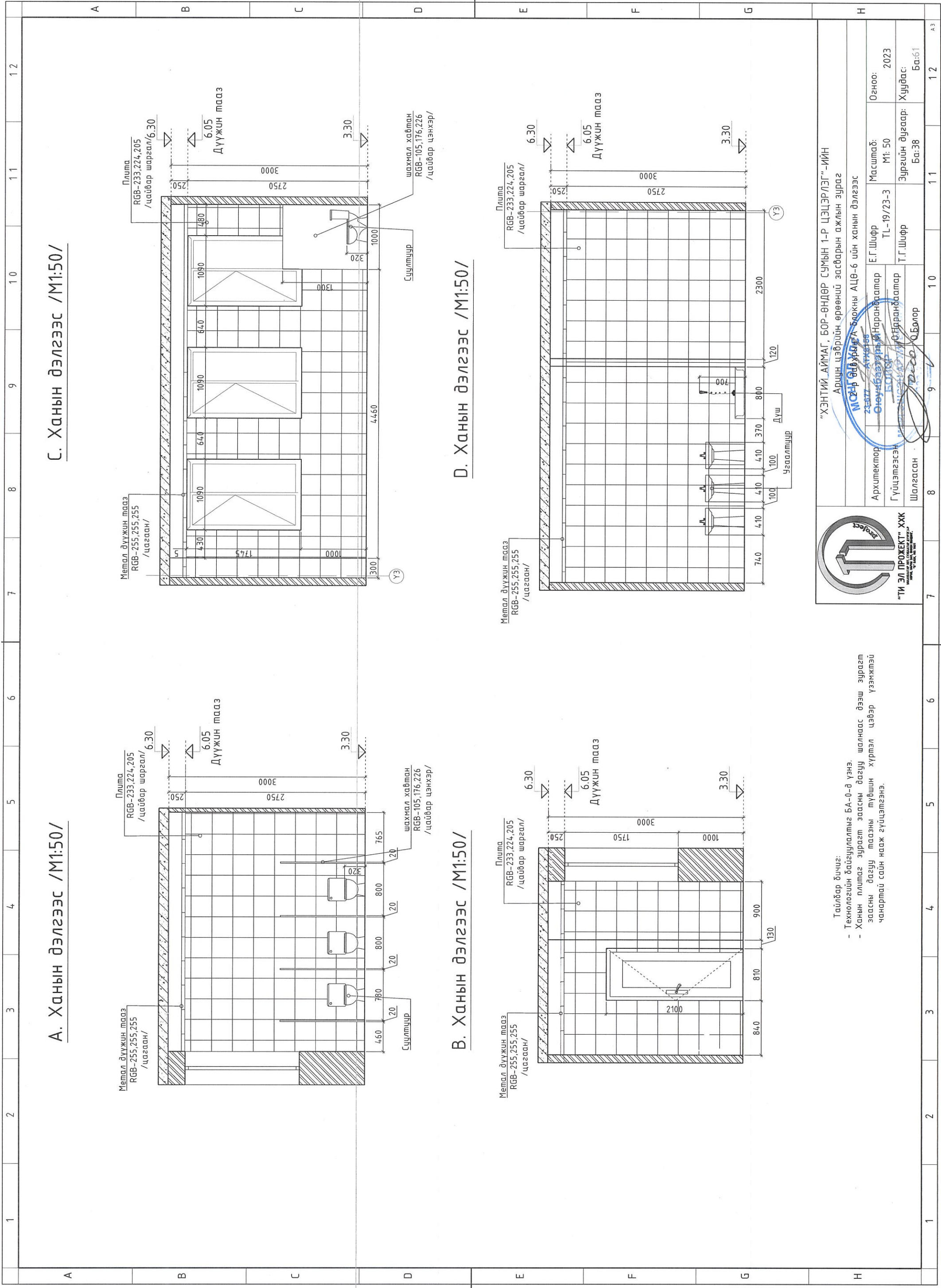
ХАС	Б.Гэрэлтуяа
ЦБУ	А.Адьяадулам
ДГ	Э.Даваадулам



"ТИ ЭЛ ПРОЖЕКТ" ХХК
УЛААНБААТАР, СӨМНӨ АЖ АЖЛАХ
ЯРИЙЛЧЛАЛЫН ХӨРӨНГӨ

"ХЭНТИЙ АЙМАГ, БОР-ӨНДӨР СУМЫН 1-Р ЦЭЦЭРЛЭГ"-ИЙН
Арчун цэврийн өрөөний засварын ажлын зураг

2-Р ДАВХРЫН АРИУН ЦЭВРИЙН ӨРӨӨ 6-ЫН БАЙГУУЛАЛТ	
Архитектор	Е.Г.Шифр
Гүйцэтгэсэн	Т.Л-19/23-3
Масштаб:	М1:50
Шалгарсан	Т.Г.Шифр
Огноо:	2023
Хуудас:	Ба:37

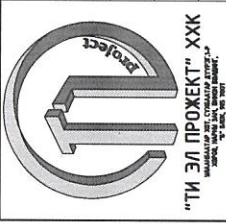


А. Ханын дэлгээс /M1:50/

В. Ханын дэлгээс /M1:50/

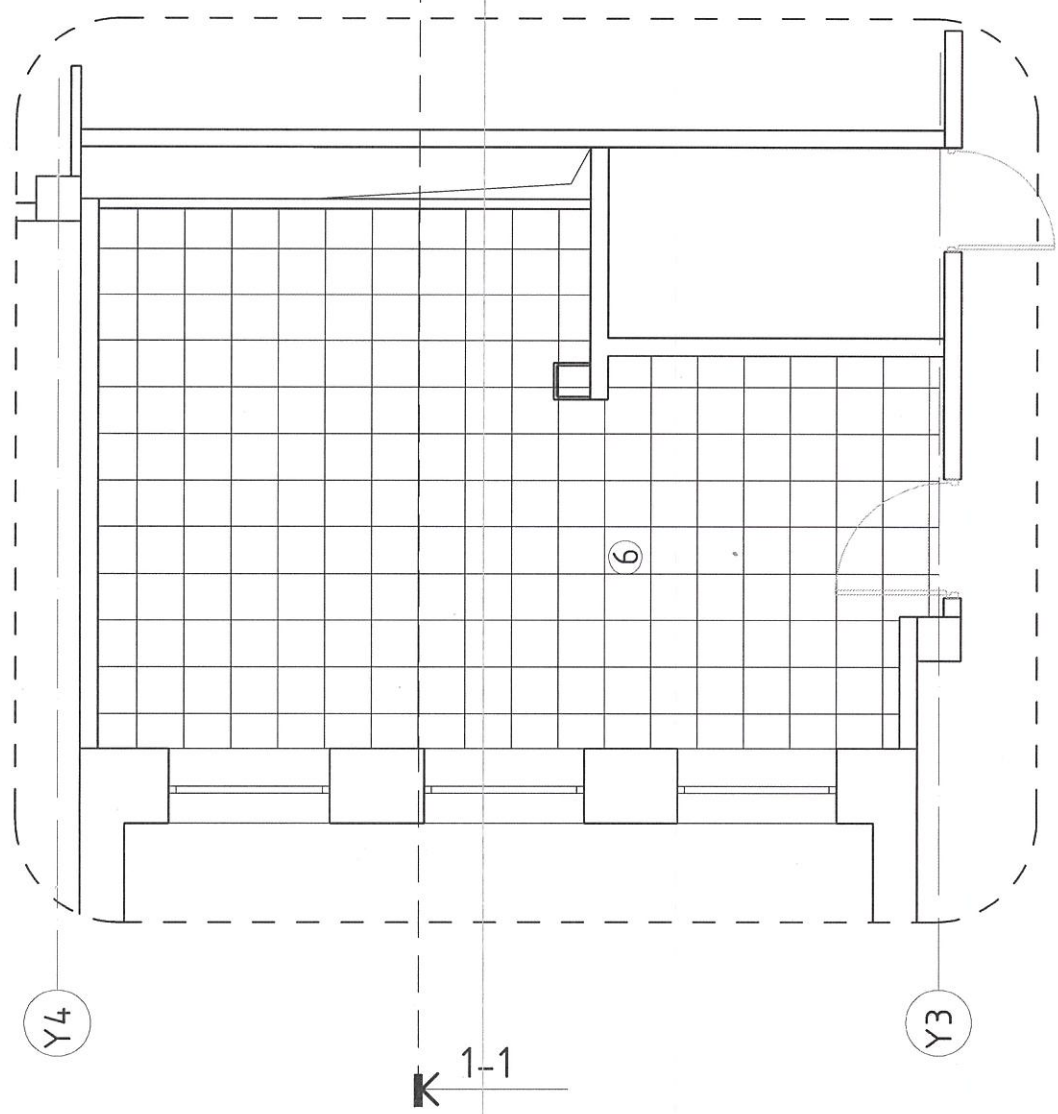
Д. Ханын дэлгээс /M1:50/

Тайлбар бичиг:
 - Технологийн байгуулалтыг БА-0-в үзнэ.
 - Ханын плимтаг зурагт заасны дагуу шалнаас дээш зурагт заасны дагуу таазны түвшин хүртэл цэвэр үзэмжтэй чанартай сайн нааж гүйцэтгэнэ.

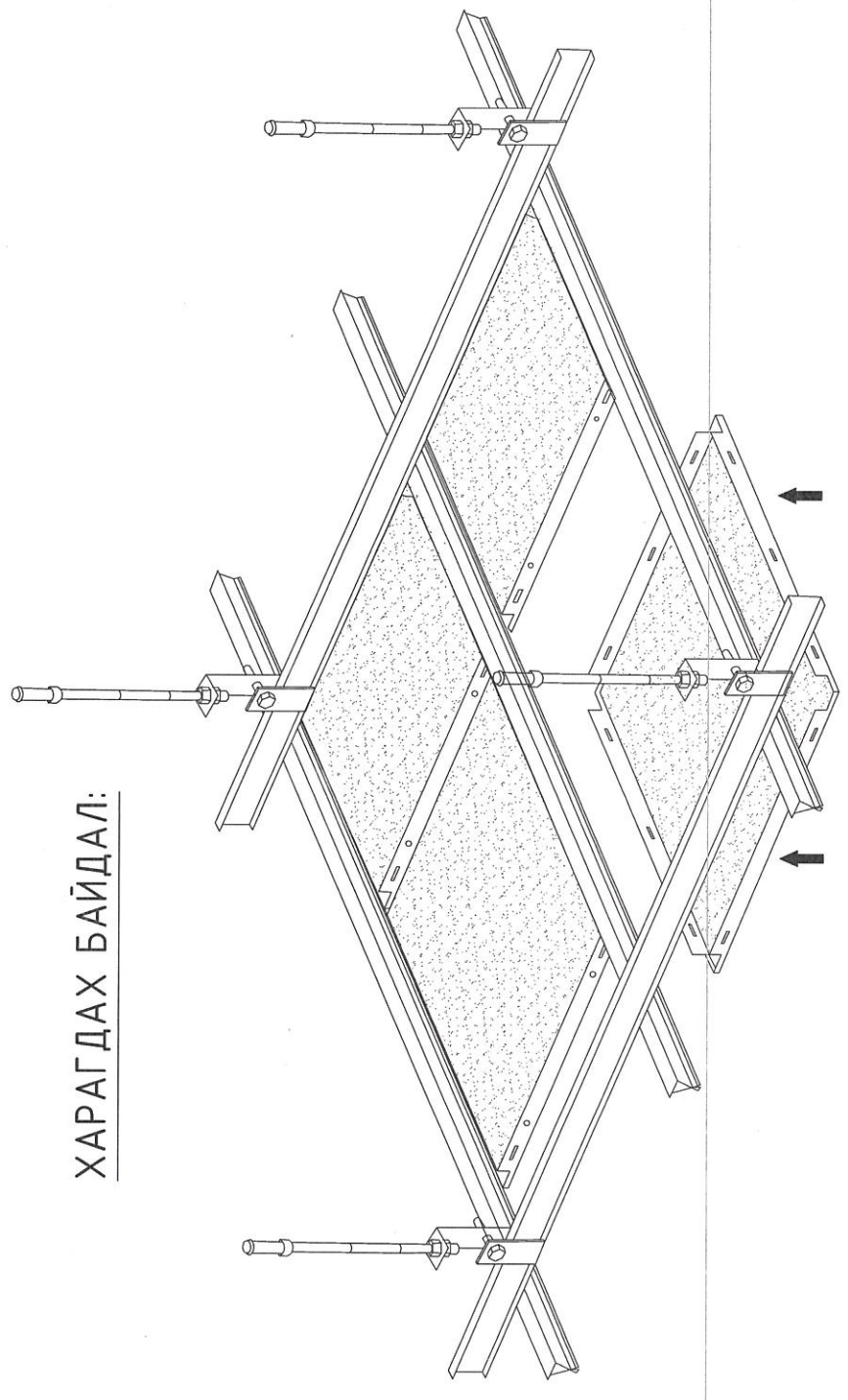


"ХЭНТИЙ АЙМАГ, БОР-ӨНДӨР СУМЫН 1-Р ЦЭЦЭРЛЭГ"-ИЙН Аршин цэврийн ерөөний засварын ажлын зураг	
Архитектор Гүйцэтгэсэн Шалгасан	Е.Г.Шифр Т.Г.Шифр Ц.Балор
МЭГ-р өвөрмөц А-болокны АЦӨ-6 ийн ханын дэлгээс 23077 АХУ-108 Өгөөчбээтэй Нарандамтар Б.ОТОО	Масштаб: М1: 50
Огноо: 2023	Зургийн дугаар: Хуудас: Ба:38

2-Р ДАВХРЫН АРИУН ЦЭВРИЙН ӨРӨӨ 6-ЫН ТААЗНЫ
БАЙГУУЛАЛТ /M1:50/

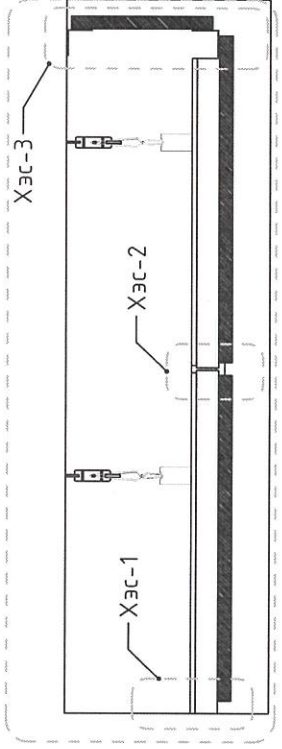


ХАРАГДАХ БАЙДАЛ:

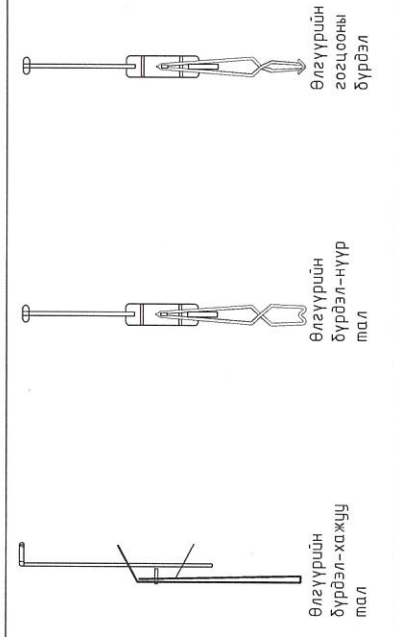
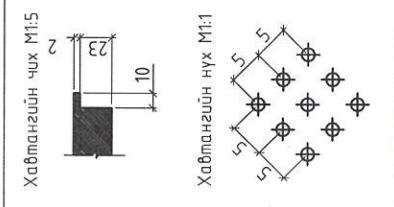
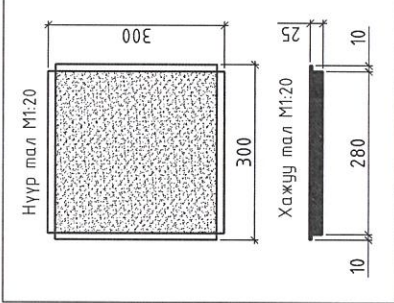


ТААЗНЫ ОГТЛОЛ 1-1 /M1:10/

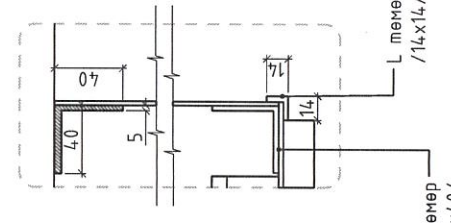
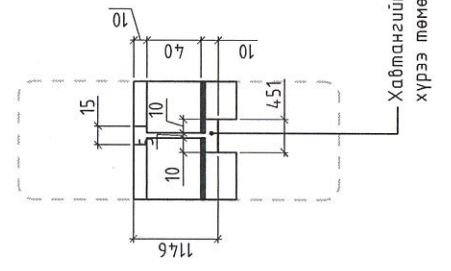
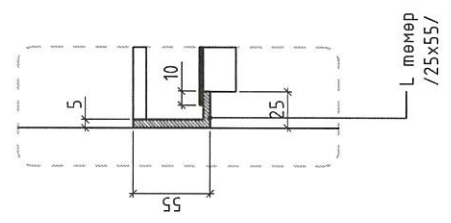
ТӨЛӨВЛӨСӨН ӨРӨӨНИЙ ТОДОРХОЙЛОЛТ	
Д/д	Өрөөний нэр
6	Ариун цэврийн өрөө
	Нийт талбай
	Талбай
	18.47
	18.47



МЕТАЛ ТААЗНЫ ХАВТАН 30X30



ХЭС-1 /M1:5/ ХЭС-2 /M1:5/ ХЭС-3 /M1:5/



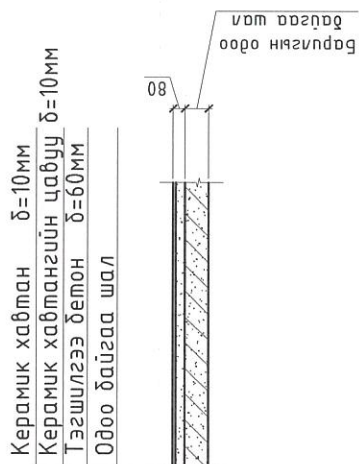
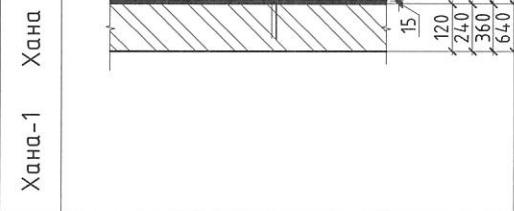
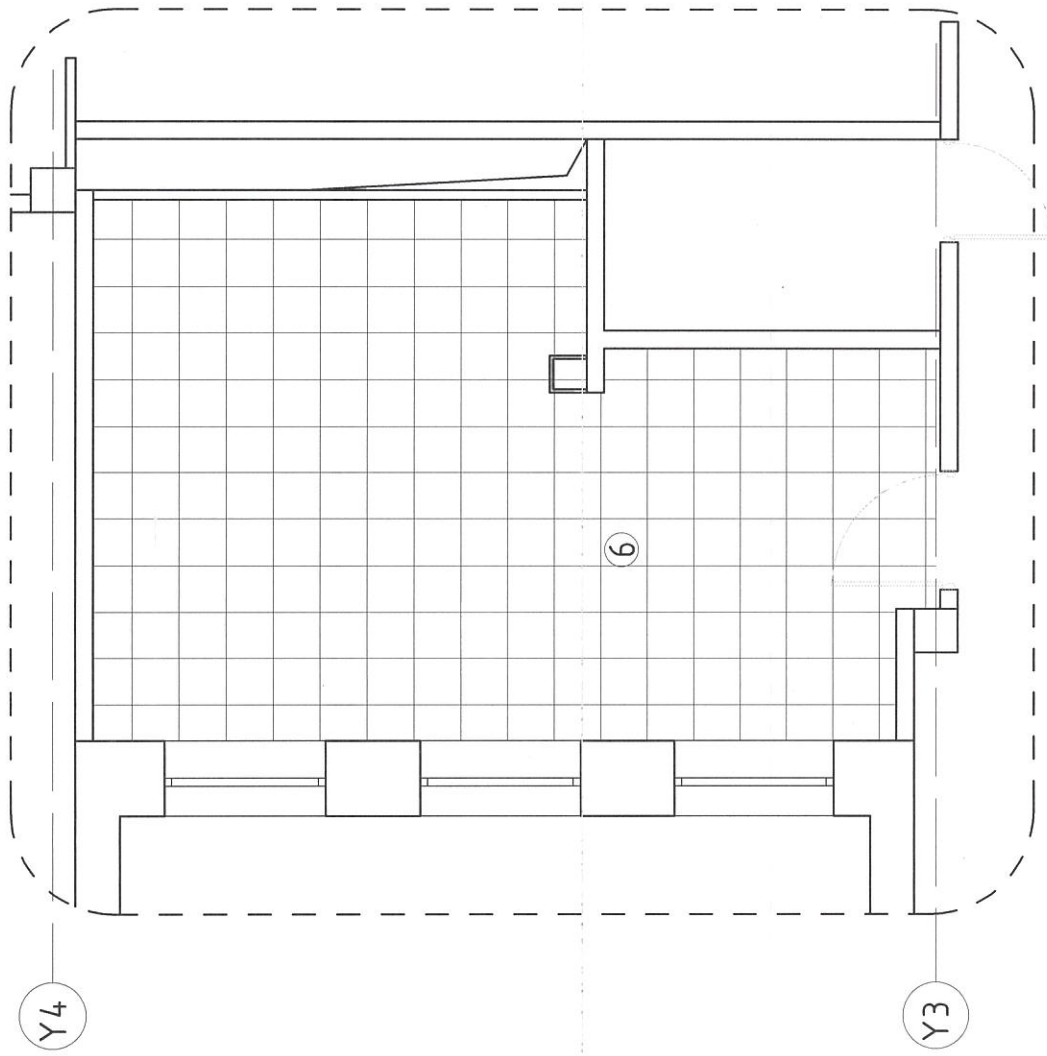
"ХЭНТИЙ АЙМАГ, БОР-ӨНДӨР СУМЫН 1-Р ЦЭЦЭРЛЭГ"-ИЙН
Ариун-цэврийн өрөөний засварын ажлын зураг
2-р давхрын А Олохны Цэвэр-6 ийн тээвэр байгуулалт, харагдах байдал

Архитектор: **Оюунбаатарын Наранбалдар** /E.Г.Шифр: ТЛ-19/23-3/ М:50/ Огноо: 2023

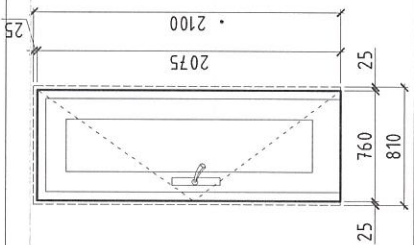
Гүйцэтгэсэн: **МЭРГЭШСЭН АРХИТЕКТОР НАРАНБАЛДАР** /Т.Г.Шифр: ТЛ-19/23-3/ М:50/ Зургийн дугаар: Хуудас: Ба:61

Шалгасан: **Оюунбаатарын Наранбалдар** /Т.Г.Шифр: ТЛ-19/23-3/ М:50/ Хуудас: Ба:61

2-Р ДАВХРЫН АРИУН ЦЭВРИЙН ӨРӨӨ 6-ЫН ШАЛНЫ БАЙГУУЛАЛТ /М1:50/



Х-1		өргөн	өндөр
1	Нүхний хэмжээ	810	2150
2	Хэмжээ	760	2100
3	Зориулалт - Аце-ний хаалга		
4	Төрөл - Модон хаалга		



ТӨЛӨВЛӨСӨН ӨРӨӨНИЙ ТОДОРХОЙЛОЛТ	
Д/д	Өрөөний нэр
6	Ариун цэврийн өрөө
	Нийт талбай
	Талбай
	18.47
	18.47

Материалын мүүвэр			
Д/д	Материалын нэр	Тоо хэмжээ	Х/н
Хийгдэх ажлын тоо хэмжээ			
1	Плита /шал/	18.47	м2
2	Плита /хана/	4.187	м2
4	Дүүжин тааз	18.47	м2
5	Хөнгөн хана	5.20	м2
6	Цонхны амалгаа	4.33	м2
7	Хаалга	1	ш
8	Шинээр өрөх хана	-	м2
Буулгах ажлын тоо хэмжээ			
1	Буулгах хана	-	м2
2	Хаалга буулгах	1	ш
3	Шал хуулах	18.47	м2
4	Тааз буулах	-	м2
5	Хөнгөн хана	1.60	м2
6	Хана буулгах	4.624	м2

Тайлбар бичиг:

- Технологийн байгуулалтыг БА-0-д үзнэ.
- Дотор заслын ажлын тодорхойлолтыг БА-0-д үзнэ.
- Ариун цэврийн өрөөний бусад монололыг ЦБУ-гын зургаас үз.

ХААЛГА: Дотор талын хаалга:

- 1- Хамуу фанеран модон хайтасмай, хуурай бүдгэн өнгөлгөөтэй хаалга
- 2- Хөнгөн цагаан хайтасмай, перлит дүүргэлттэй хаалга

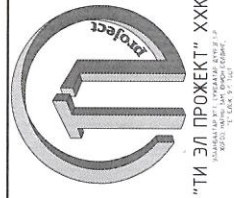
Техник үзүүлэлтүүд:

ХБИ-д зориулсан АЦӨ-ний хөнгөн цагаан хайтасмай хаалга:

Хаалганы тайвшруулагч: Тайвшруулагч нь ган тайвшруулагч байна.

Бүх хаалгыг хэмжээний дагуу захиалагчар тухайн үйлдвэрийн стандарт, технологийн шаардлага хангасан бэлэн хаалга байхаар тусгаб.

Хаалганы өнгө загварыг захиалагчийн хүсэлтийн дагуу сонгоно. Хаалгыг уссахдаа /БНБд 81-55-05/-г баримталж чанартай хийж гүйцэтгэнэ.



"ХЭНТИЙ АЙМАГ, БОР-ӨНДӨР СУМЫН 1-Р ЦЭЦЭРЛЭГ" -ИЙН
Ариун цэврийн өрөөний засварын ажлын зураг

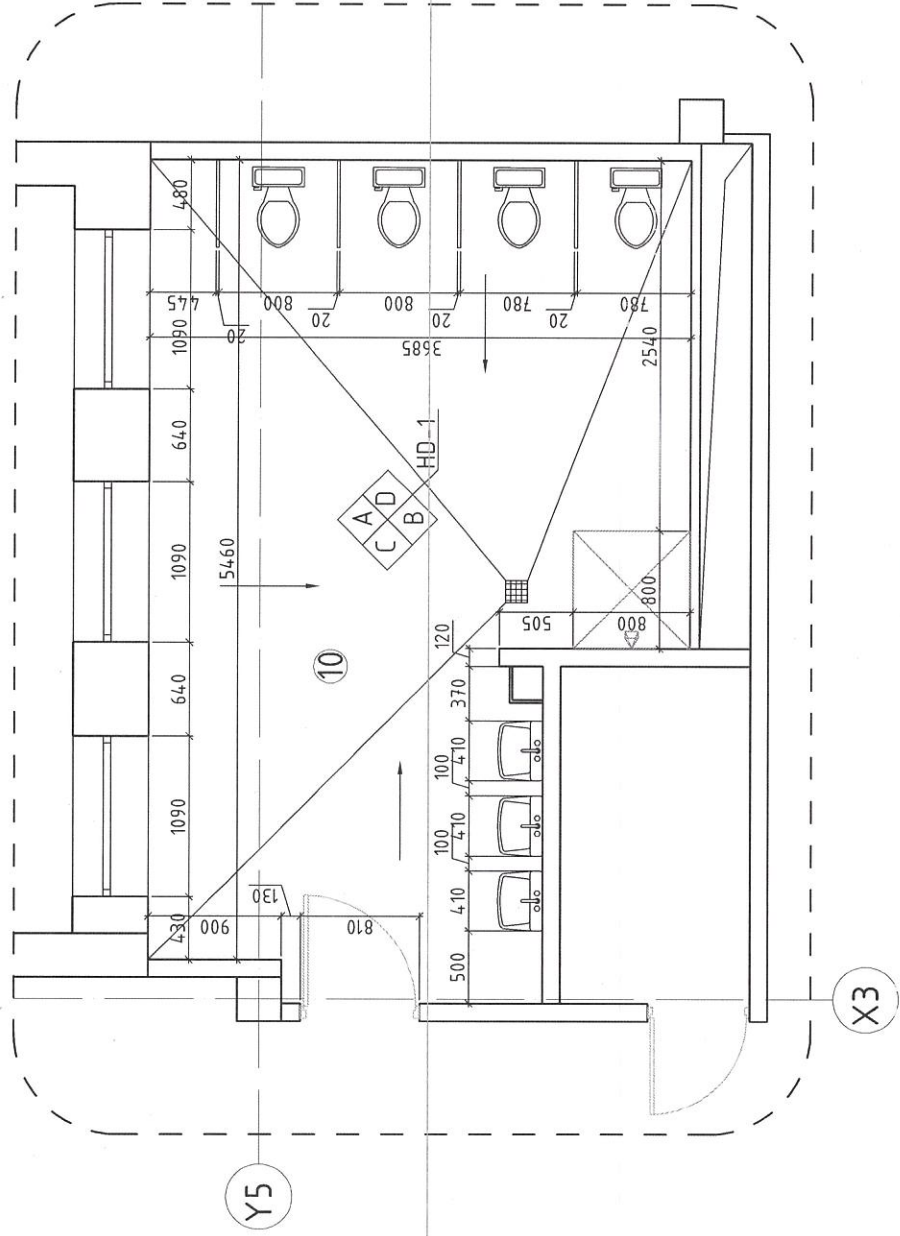
2-р давхрын Ариун цэврийн АЦӨ-6 ийн шалны байгуулалт, материалын мүүвэр

Архитектор: Е.Г.Шифр
Гүйцэтгэсэн: Т.Г.Шифр
Шалгасан: Т.Г.Шифр

Масштаб: М1:50
Огноо: 2023

Хуудас: Ба:61

2-Р ДАВХРЫН АРИУН ЦЭВРИЙН ӨРӨӨ 10-ЫН
БАЙГУУЛАЛТ /M1:50/

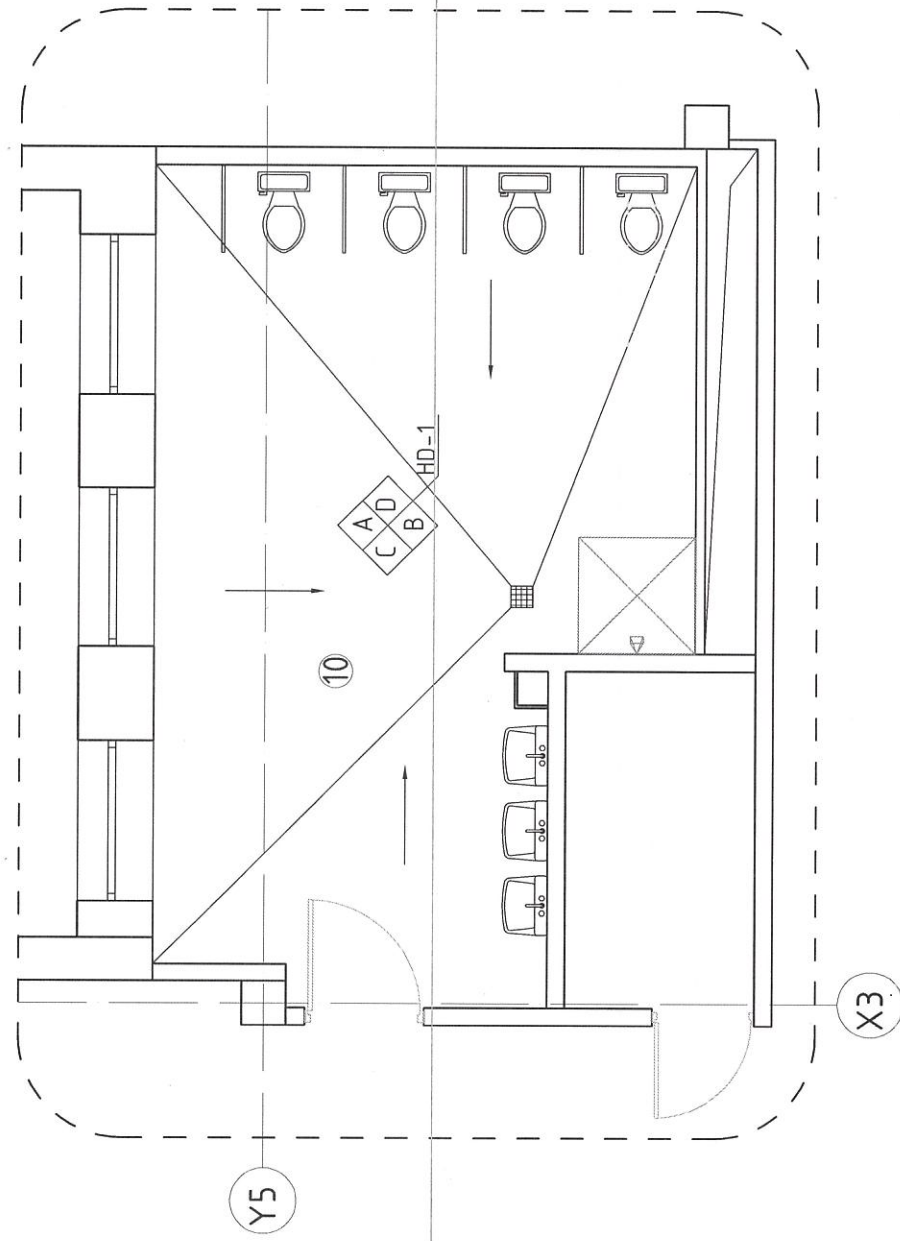


ТӨЛӨВЛӨСӨН ӨРӨӨНИЙ ТОДОРХОЙЛОЛТ

Д/д	Өрөөний нэр	Талбай
10	Ариун цэврийн өрөө	18.01
	Нийт талбай	18.01

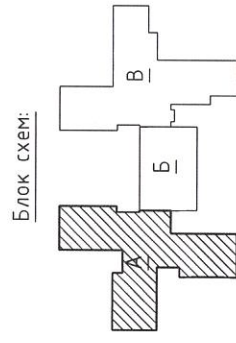
- Тайлбар бичиг:
- Шал, тасзны байгуулалтыг БА-0-0-д үзнэ.
 - Ариун цэврийн өрөөний ханын дэлгээсийг БА-0-0-д үзнэ.
 - Ариун цэврийн өрөөний бусад моноглоглыг ЦБЧ-ын зургаас үз.
- Одоо байгаа шал, хана, тасзны материалуудыг хуулан авч шинээр засварын ажил хийгдэх болно.
- 4р ариун цэврийн өрөөнд 4ш суултуур, 3ш ширхэг угаалтуур, 1 ширхэг дүш байрлуулна. Засварын ажлыг хийхээс өмнө бүх сантехник цахилгааны усралтын ажлуудыг хийж дуусгасан байх шаардлагатай.
 - Дотор заслагыг орчин үеийн чанартай ямар ч төрлийн материалыг сонгон авч технологийн дагуу хэрэглэж болно.

2-Р ДАВХРЫН АРИУН ЦЭВРИЙН ӨРӨӨ 10-ЫН
ТЕХНОЛОГИЙН БАЙГУУЛАЛТ /M1:50/



Тоног мөхөөрмжийн тодорхойлолт

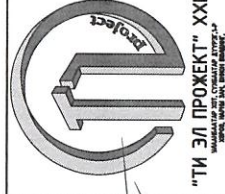
Д/д	Нэр	Хэмжээ		Тоо хэмжээ
		урт	өндөр	
1	Суултуур / жижиг /	550	320	4шүр
2	Дүш	800	700	1шүр
3	Угаалтуур / жижиг /	410	800	3шүр



А: А блок
Б: Б блок
В: В блок

Зөвшөөрөлцсөн

ХАС	Б.Гэрэлтүяа
ЦБЧ	А.Авъяабулам
ДГ	Э.Даваабулам



"ТИ ЭЛ ПРОЕКТ" ХХК
Улаанбаатар, Монгол Улс

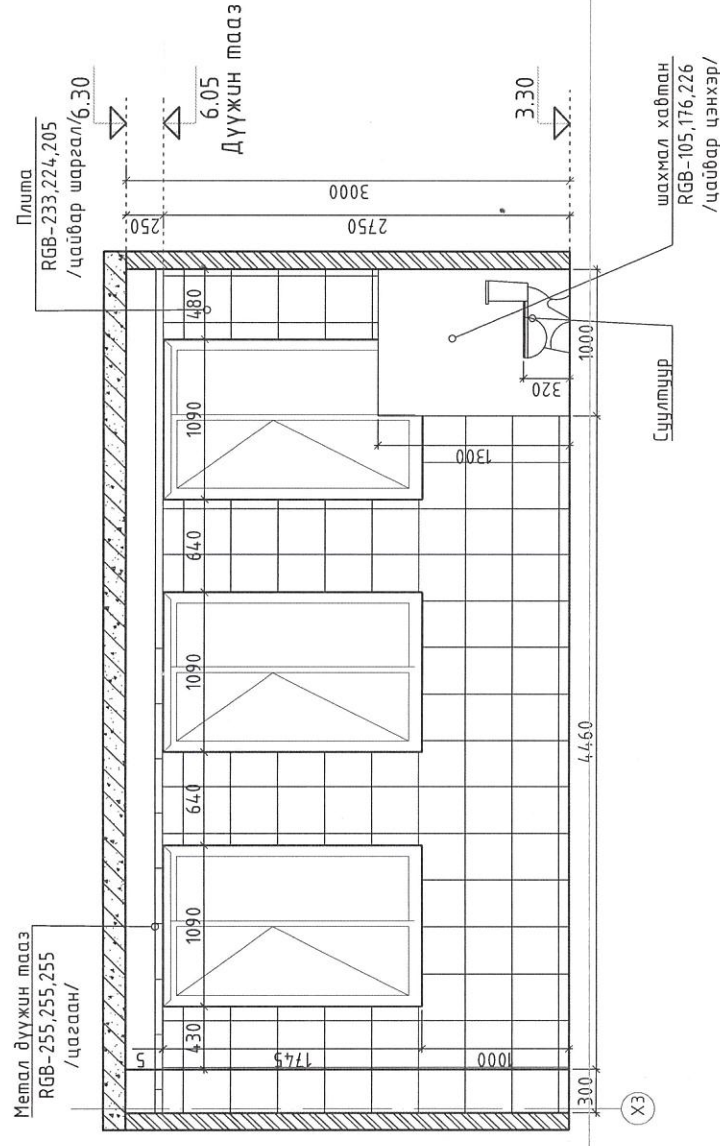
"ХЭНТИЙ АЙМАГ, БОР-ӨНДӨР СУМЫН 1-Р ЦЭЦЭРЛЭГ" - ИЙН

Ариун цэврийн өрөөний засварын ажлын зураг

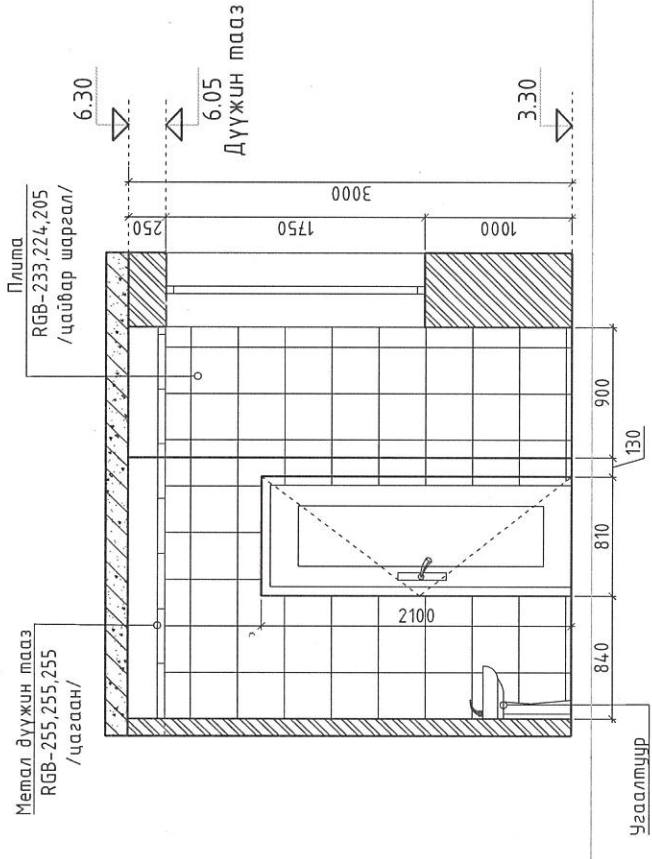
2-р давхрын А блокын 10-10 үйн байгуулалт, технологийн байгуулалт

Архитектор	Е.Г.Шифр	Масштаб:	Огноо:
Гүйцэтгэсэн	Т.Л-19/23-3	M1:50	2023
Шалгасан	Т.Г.Шифр	Зургийн дугаар:	Хуудас:
	Болор	Ба:41	Ба:61

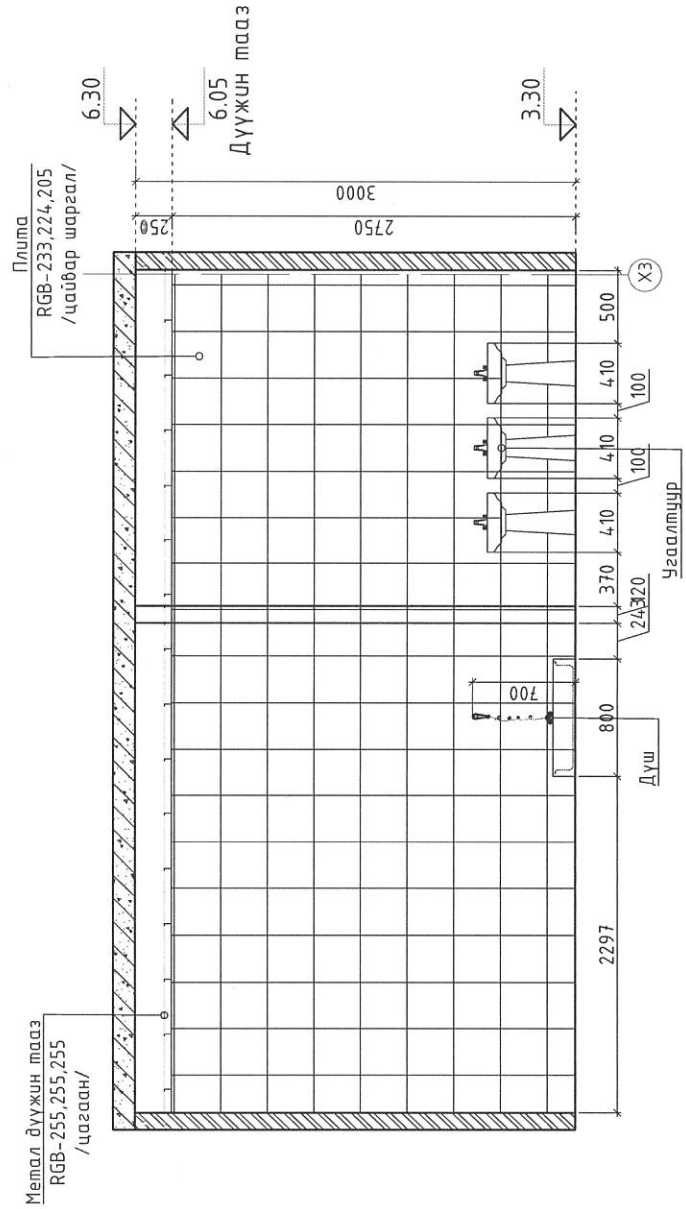
А. Ханын дэлгээс /M1:50/



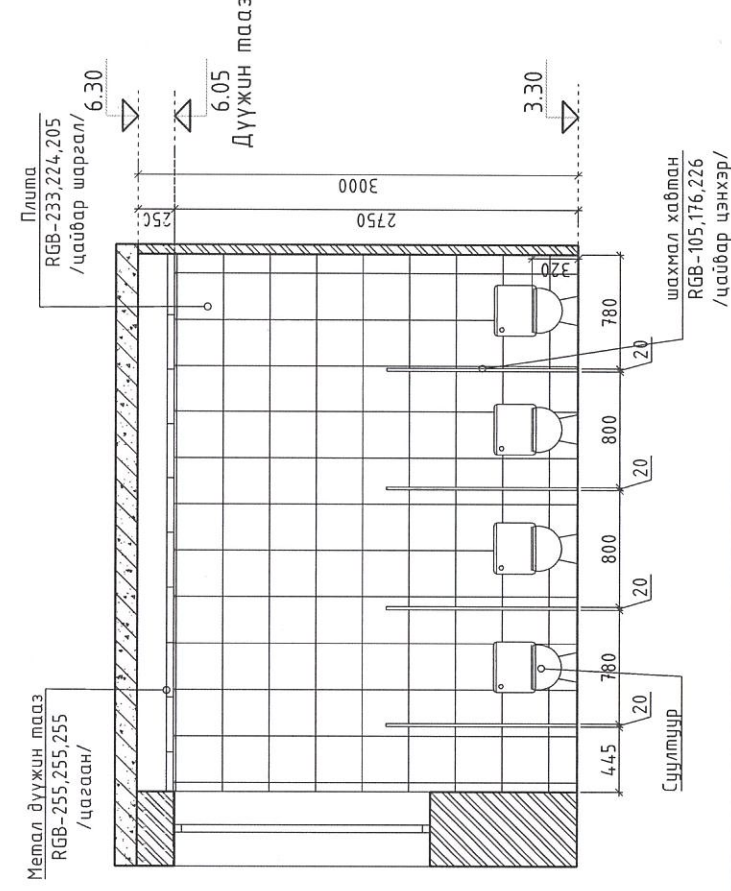
С. Ханын дэлгээс /M1:50/



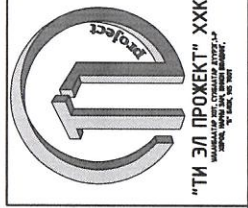
В. Ханын дэлгээс /M1:50/



Д. Ханын дэлгээс /M1:50/



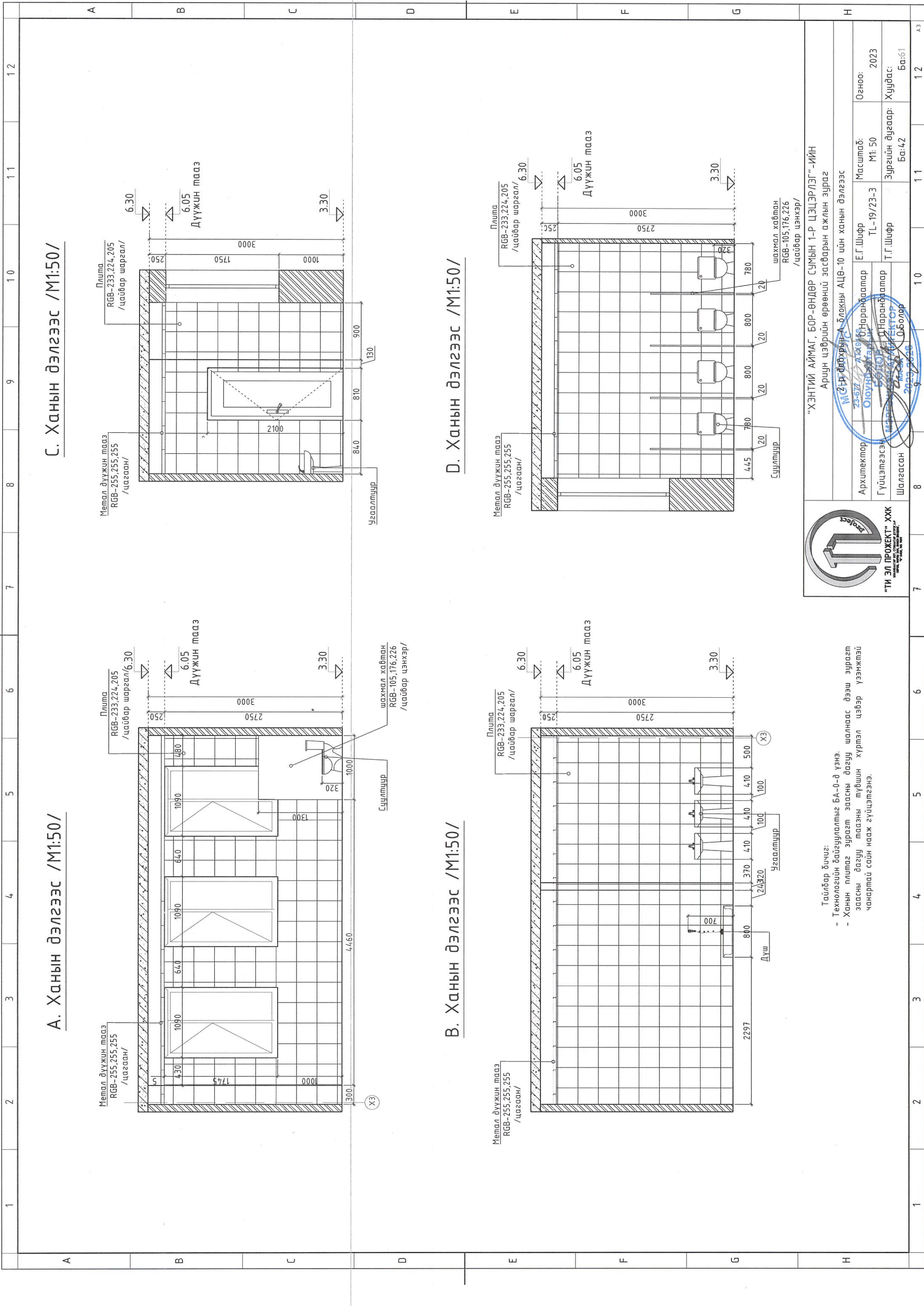
Тайлбар дүгнэлт:
 - Технологийн байгуулалтыг БА-0-д үзнэ.
 - Ханын плимаг зурагт заасны дагуу шалнаас дээш зурагт заасны дагуу тасзны түвшин хүртэл цэвэр үзэнгэй чанартай сайн нааж гүйцэтгэнэ.



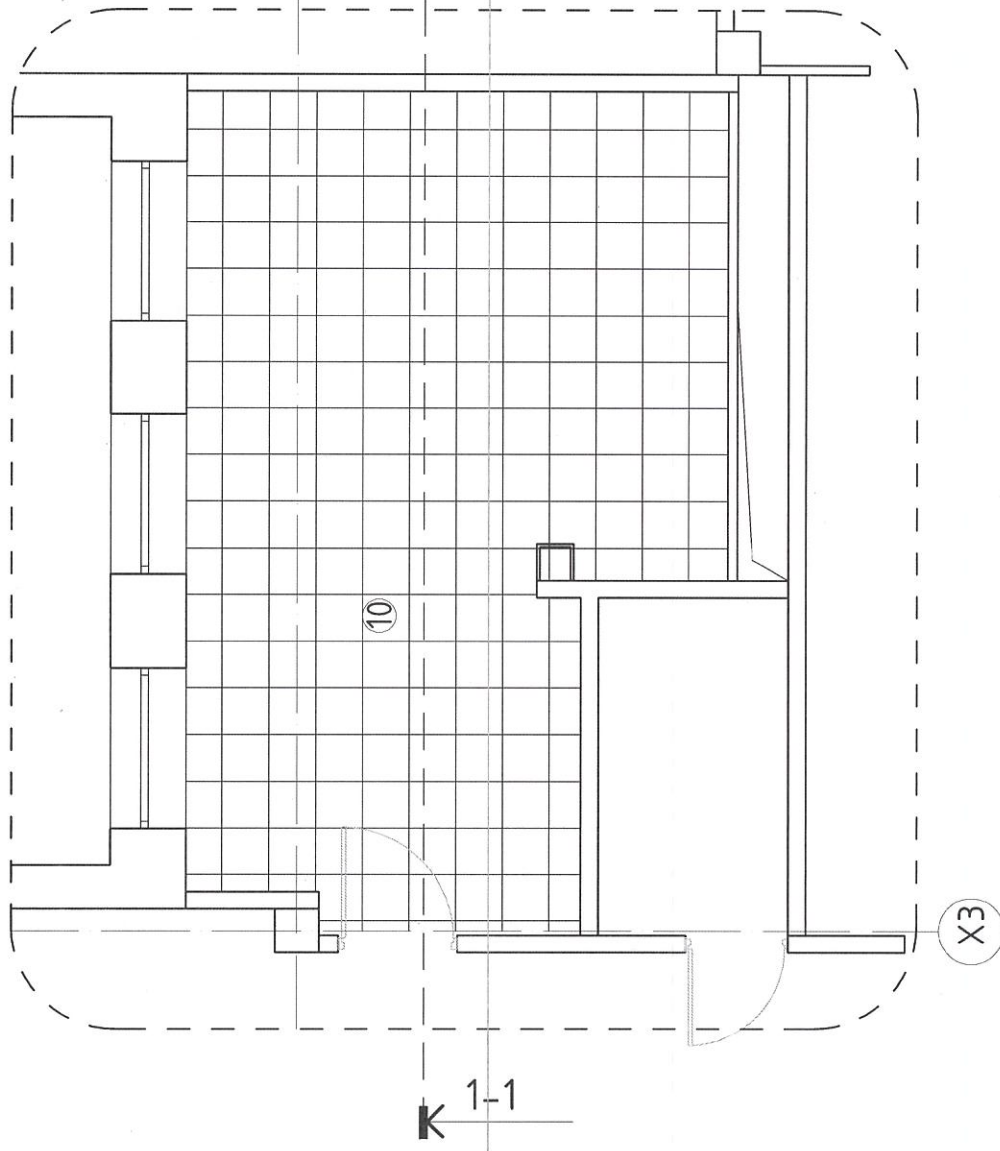
"ХЭНТИЙ АЙМАГ, БОР-ӨНДӨР СУМЫН 1-Р ЦЭЦЭРЛЭГ"-ИЙН
Ариун цэврийн ерөөний засварын ажлын зураг

Архитектор	Е.Г.Шифр	Масштаб:	Огноо:
Гүйцэтгэсэн	Т.Л-19/23-3	M1: 50	2023
Шалгасан	Т.Г.Шифр	Зургийн дугаар:	Хуудас:
		Ба.42	Ба.61

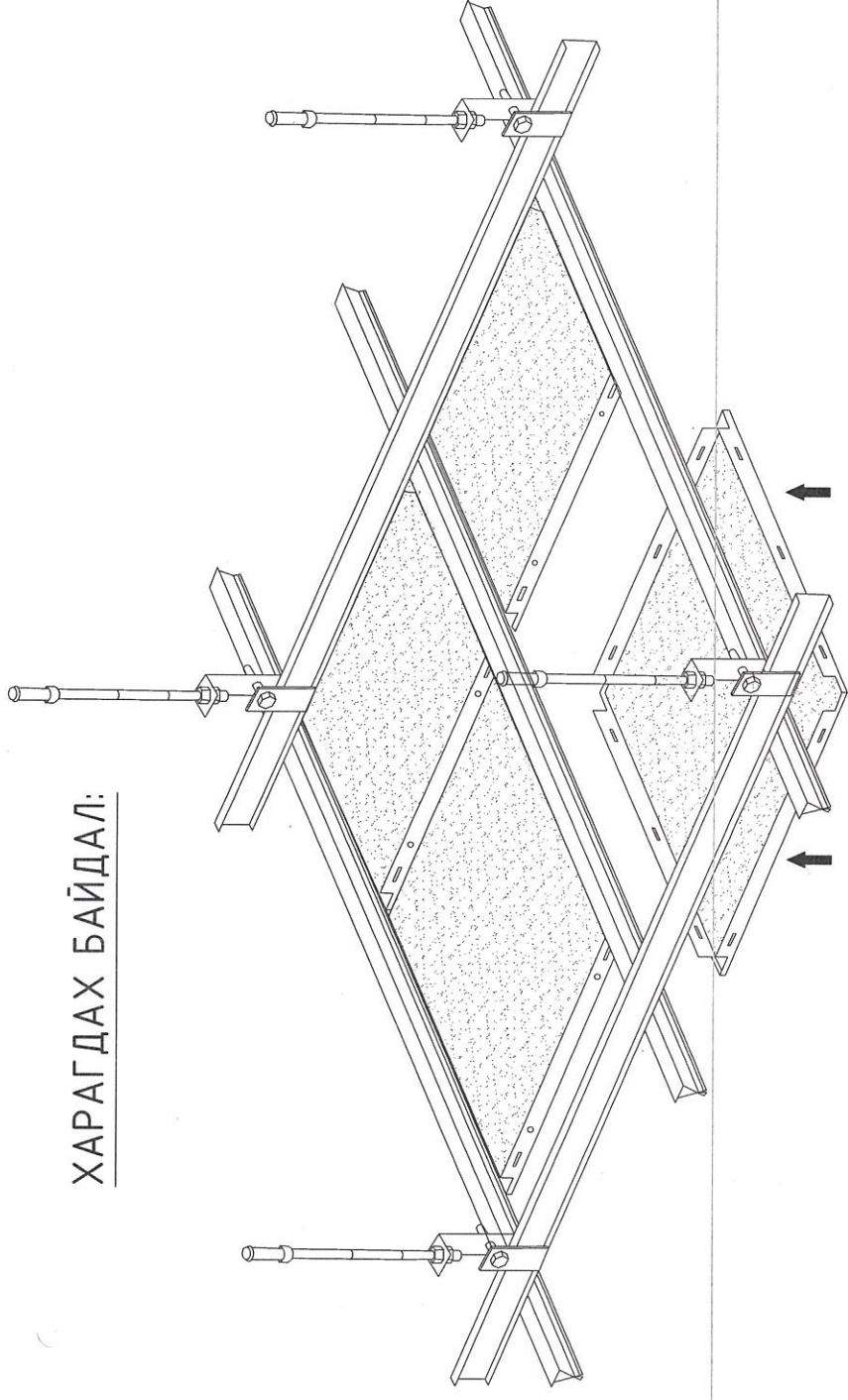
МОНГОЛЫН АЖАЛ ГЭНГЭ
 "ТИ ЭЛ ПРОЖЕКТ" ХХК
 Улаанбаатар, Төгрөг дүүрэг, 1-р хороо, 1-р байр
 2023.08.06



2-Р ДАВХРЫН АРИУН ЦЭВРИЙН ӨРӨӨ 10-ЫН ТААЗНЫ
БАЙГУУЛАЛТ /M1:50/

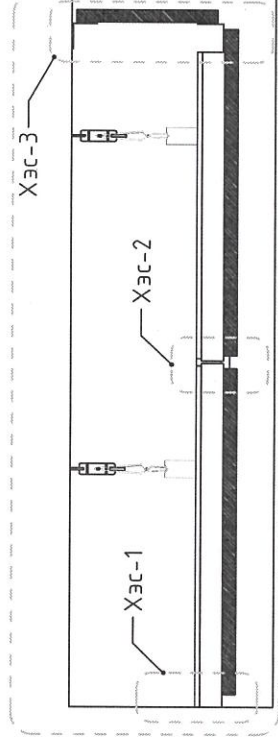


ХАРАГДАХ БАЙДАЛ:

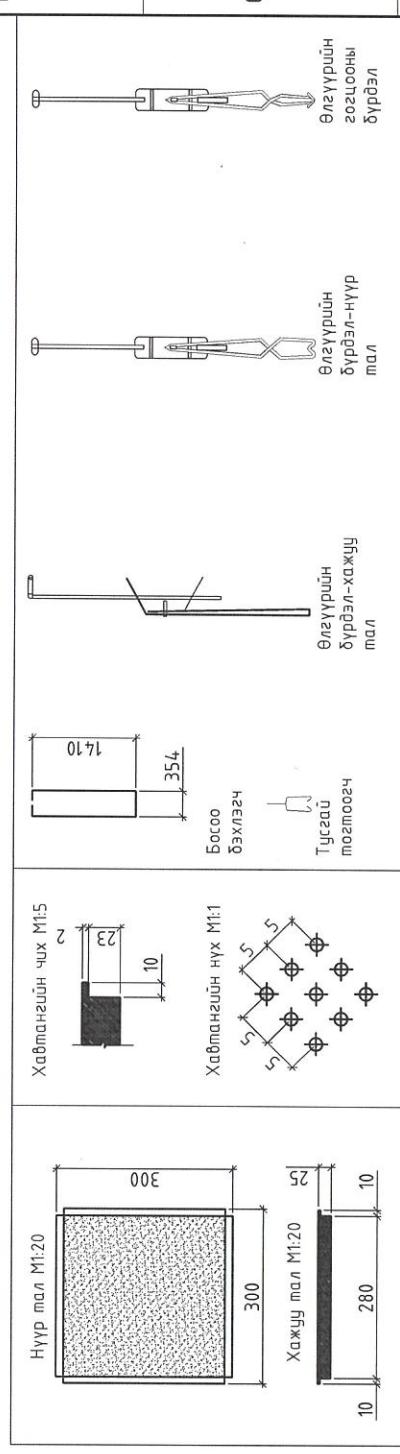


ТААЗНЫ ОГТЛОЛ 1-1 /M1:10/

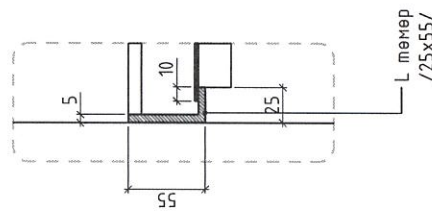
ТӨЛӨВЛӨСӨН ӨРӨӨНИЙ ТОДОРХОЙЛОЛТ	
Д/д	Өрөөний нэр
10	Ариун цэврийн өрөө
	Нийт малбай
	Талбай
	18.01
	18.01



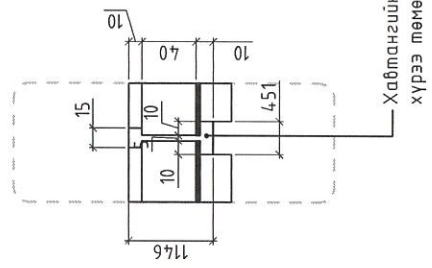
МЕТАЛ ТААЗНЫ ХАВТАН 30X30



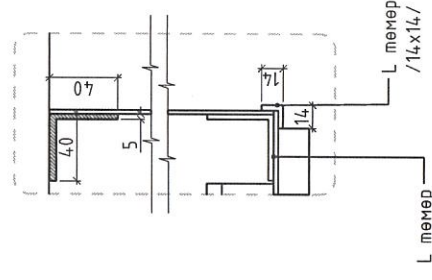
ХЭС-1 /M1:5/



ХЭС-2 /M1:5/



ХЭС-3 /M1:5/

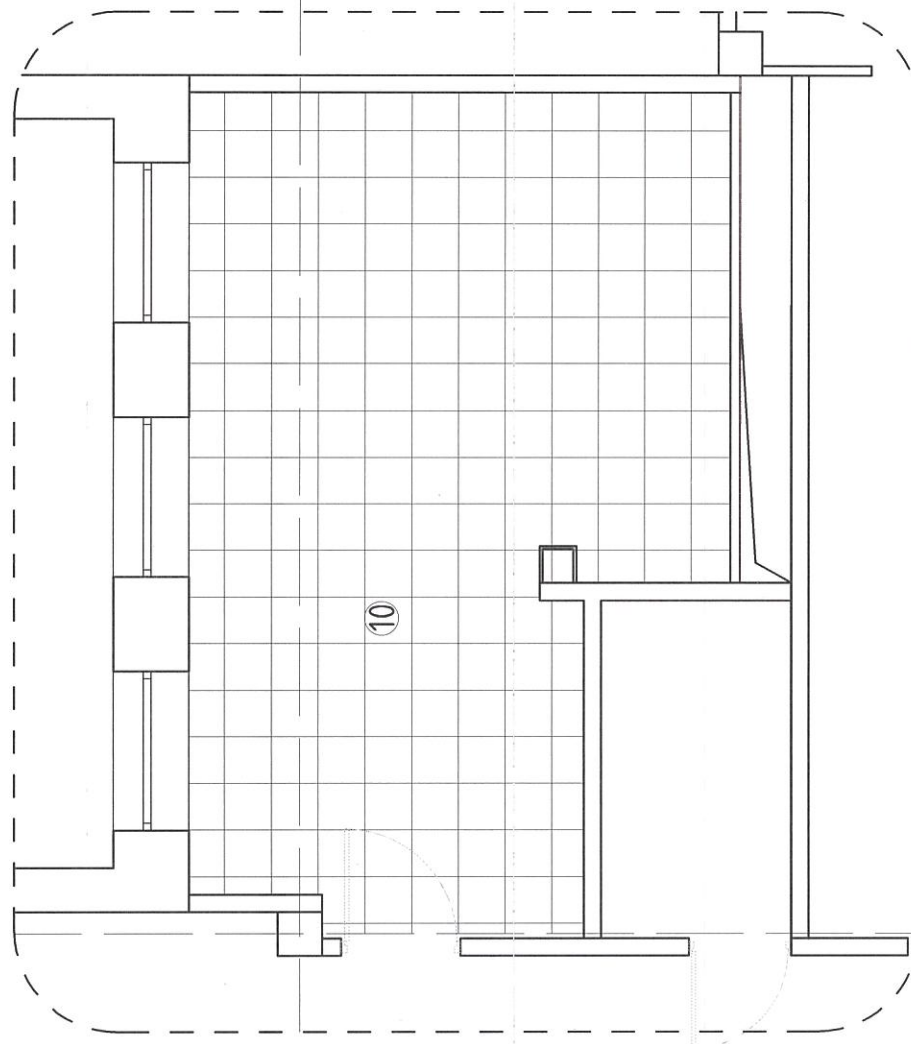


"ХЭНТИЙ АЙМАГ, БОР-ӨНДӨР СУМЫН 1-Р ЦЭЦЭРЛЭГ"-ИЙН
Ариун цэврийн өрөөний засварын ажлын зураг

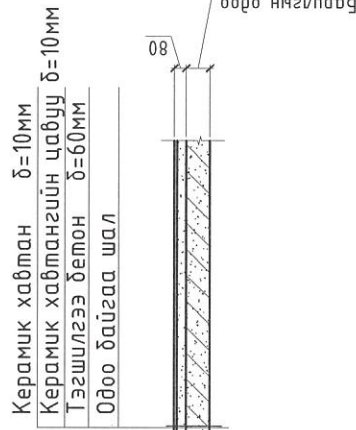
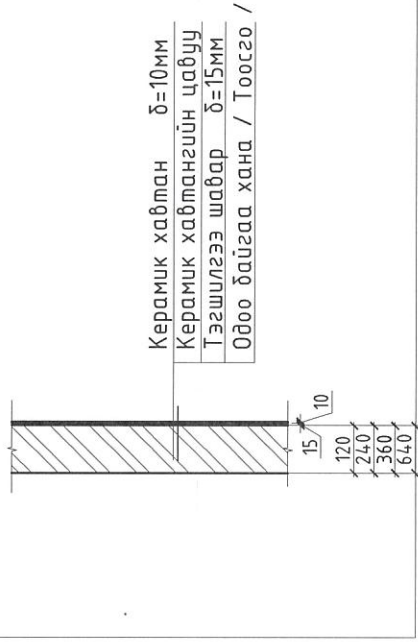
2-Р ДАВХРЫН АРИУН ЦЭВРИЙН ӨРӨӨ-НИЙ ТААЗНЫ БАЙГУУЛАЛТ, ХАРАГДАХ БАЙДАЛ

Архитектор	Э.Г.Шифр	Масштаб:	Огноо:
Гүйцэтгэсэн	Т.Г.Шифр	М1:50	2023
Шалгасан	Т.Г.Шифр	Зургийн дугаар:	Хуудас:
	О.Болор	Ба:43	Ба:61

2-Р ДАВХРЫН АРИУН ЦЭВРИЙН ӨРӨӨ 10-ЫН ШАЛНЫ БАЙГУУЛАЛТ /М1:50/



Хана-1 Хана

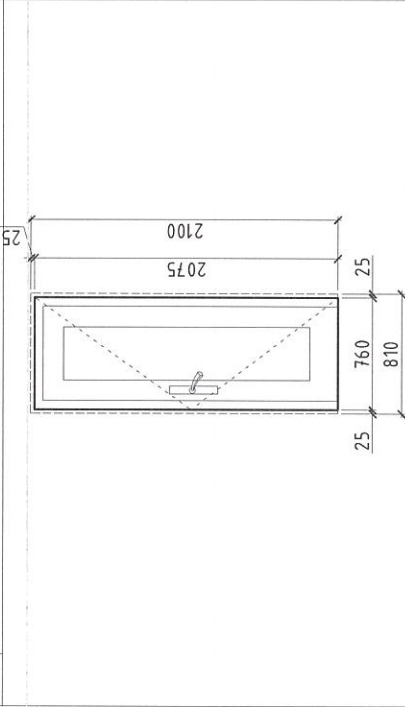


Y5

10

X3

Х-1		өргөн	өндөр
1	Нүхний хэмжээ	810	2150
2	Хэмжээ	760	2100
3	Зориулалт - Аце-ний хаалга		
4	Төрөл - Модон хаалга		



ТӨЛӨВЛӨСӨН ӨРӨӨНИЙ ТОДОРХОЙЛОЛТ

Д/д	Өрөөний нэр	Талбай
10	Ариун цэврийн өрөө	18.01
	Нийт талбай	18.01

- Тайлбар бичиг:
- Технологийн байгуулалтыг БА-0-д үзнэ.
 - Дотор заслын ажлын тодорхойлолтыг БА-0-д үзнэ.
 - Ариун цэврийн өрөөний бусад тоноглолыг ЦБҮ-ын зурсаас үз.

ХААЛГА: Дотор талын хаалга:
 1- Хатуу фанеран модон хабтастай, хуурай будган өнгөлгөөтэй хаалга
 2- Хөнгөн цагаан хабтастай, перлит дүүргэлттэй хаалга
 Техник үзүүлэлтүүд:
 ХБИ-д зориулсан АЦӨ-ний хөнгөн цагаан хабтастай хаалга:
 Хаалганы тайвшруулагч: Тайвшруулагч нь ган тайвшруулагч байна.
 Бүх хаалгыг хэмжээний дагуу захиалгаар тухайн үйлдвэрийн стандарт, технологийн хийлгэх буюу үйлдвэрийн стандартын шаардлага хангасан бэлэн хаалга байхаар тусгаж, Хаалганы өнгө загварыг захиалагчийн хүсэлтийн дагуу сонгоно. Хаалгыг усгарахдаа /БНБд 81-55-05/-г баримталж чанартай хийж гүйцэтгэнэ.

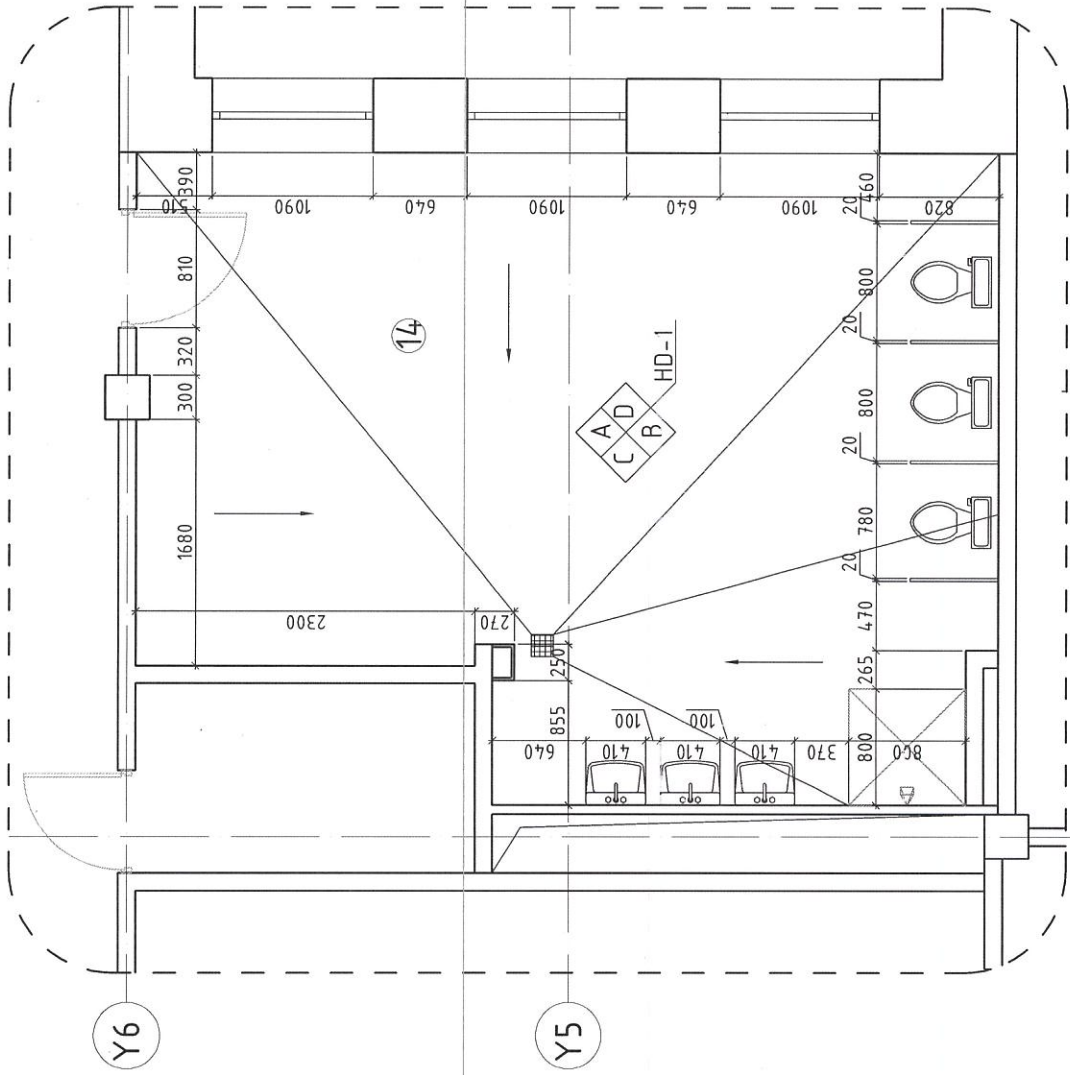
Материалын мүүвэр			
Д/д	Материалын нэр	Тоо хэмжээ	Х/н
Хийгдэх ажлын тоо хэмжээ			
1	Плита /шал/	18.01	м2
2	Плита /хана/	4.187	м2
4	Дүүжин тааз	18.01	м2
5	Хөнгөн хана	5.20	м2
6	Цонхны амалгаа	4.33	м2
7	Хаалга	1	ш
8	Шинээр өрөх хана	-	м2
Буулгах ажлын тоо хэмжээ			
1	Буулгах хана	7.55	м2
2	Хаалга буулгах	1	ш
3	Шал хуулах	18.01	м2
4	Тааз дуулах	-	м2
5	Хөнгөн хана	1.60	м2
6	Хана буулгах	28.11/18.12	м2



"ХЭНТИЙ АЙМАГ, БОР-ӨНДӨР СУМЫН 1-Р ЦЭЦЭРЛЭГ"-ИЙН
 Ариун цэврийн өрөөний засварын ажлын зураг

Архитектор О.Наранбаатар	Е.Г.Шифр ТЛ-19/23-3	Масштаб: М1: 50	Огноо: 2023
Гүйцэтгэсэн О.Наранбаатар	Т.Г.Шифр	Зургийн дугаар: Ба:44	Хуудас: Ба:61
Шалгалсан О.Болор			

2-Р ДАВХРЫН АРИУН ЦЭВРИЙН ӨРӨӨ 14-ЫН
БАЙГУУЛАЛТ /М1:50/



X4

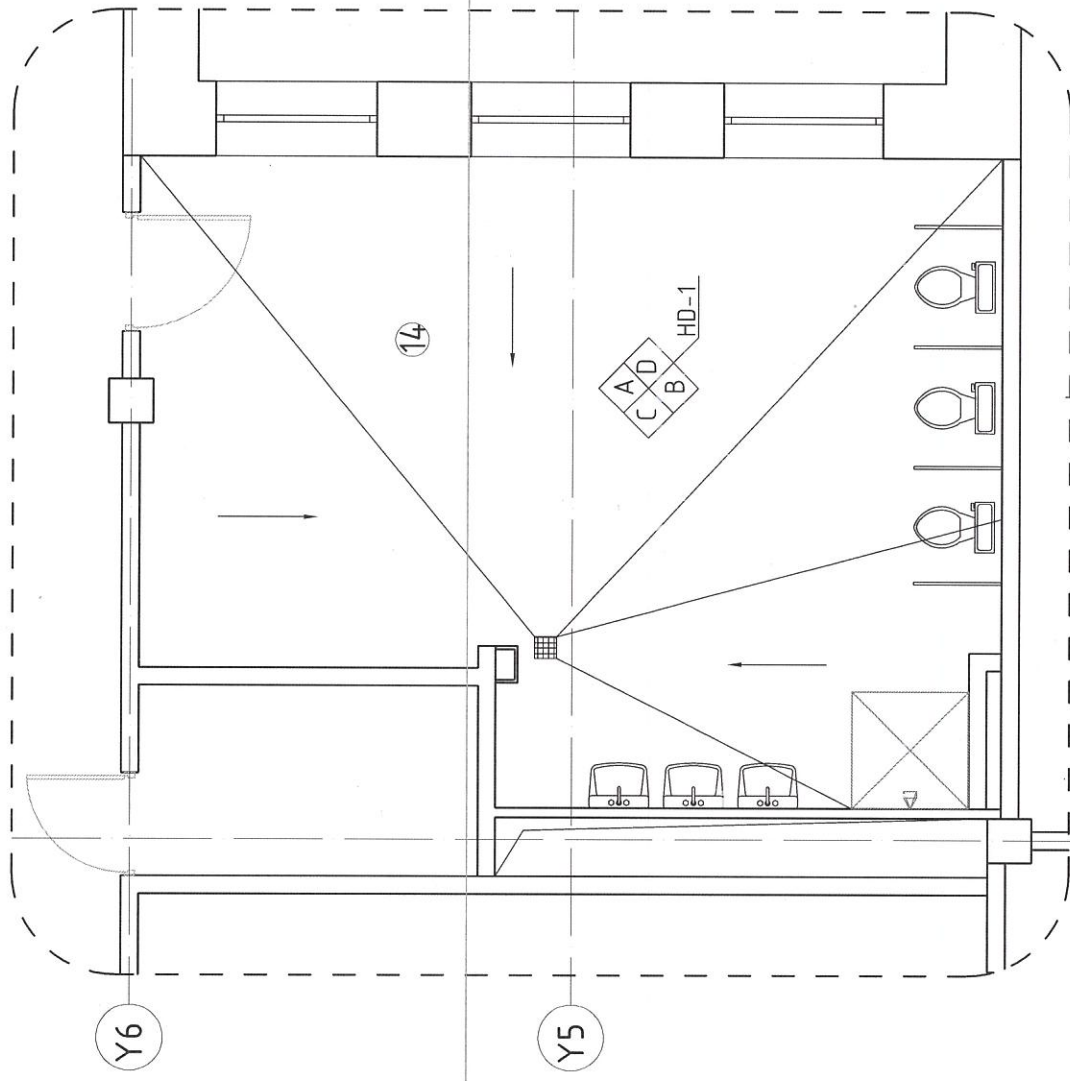
ТӨЛӨВЛӨСӨН ӨРӨӨНИЙ ТОДОРХОЙЛОЛТ	
Д/д	Өрөөний нэр
14	Ариун цэврийн өрөө
	Нийт талбай
	Талбай
	23.34
	23.34

Тайлбар бичиг:

- Шал, тасзны байгуулалтыг БА-0-0-д үзнэ.
- Ариун цэврийн өрөөний ханын дэлгээсийг БА-0-0-д үзнэ.
- Ариун цэврийн өрөөний дусал монололыг ЦБУ-ын зургаас үз.

Одоо байгаа шал, хана, тасзны материалуудыг хуулан авч шинээр засварын ажил хийгдэх болно.
 Үз ариун цэврийн өрөөнд 3ш суултуур, 3ш ширхэг угаалтуур, 1 ширхэг дүш байрлуулна. Заслалын ажлыг хийхээс өмнө бүх сантехник цахилгааны усралтын ажлуудыг хийж дуусгасан байх шаардлагатай.
 Дотор заслагыг орчин үеийн чанартай ямар ч төрлийн материалыг сонгон авч технологийн багуу хэрэглэж болно.

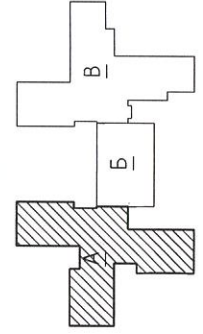
2-Р ДАВХРЫН АРИУН ЦЭВРИЙН ӨРӨӨ 14-ЫН
ТЕХНОЛЛОГИЙН БАЙГУУЛАЛТ /М1:50/



X4

Д/д	Нэр	Тонго мөхөөрмжийн тодорхойлолт		
		Хэмжээ урт	Хэмжээ өндөр	Тоо хэмжээ
1	Суултуур / жижиг /	550	350	320
2	Дүш	800	800	700
3	Угаалтуур / жижиг /	410	310	800

Блок схем:



А: А блок
Б: Б блок
В: В блок

Зөвшөөрөлцсөн

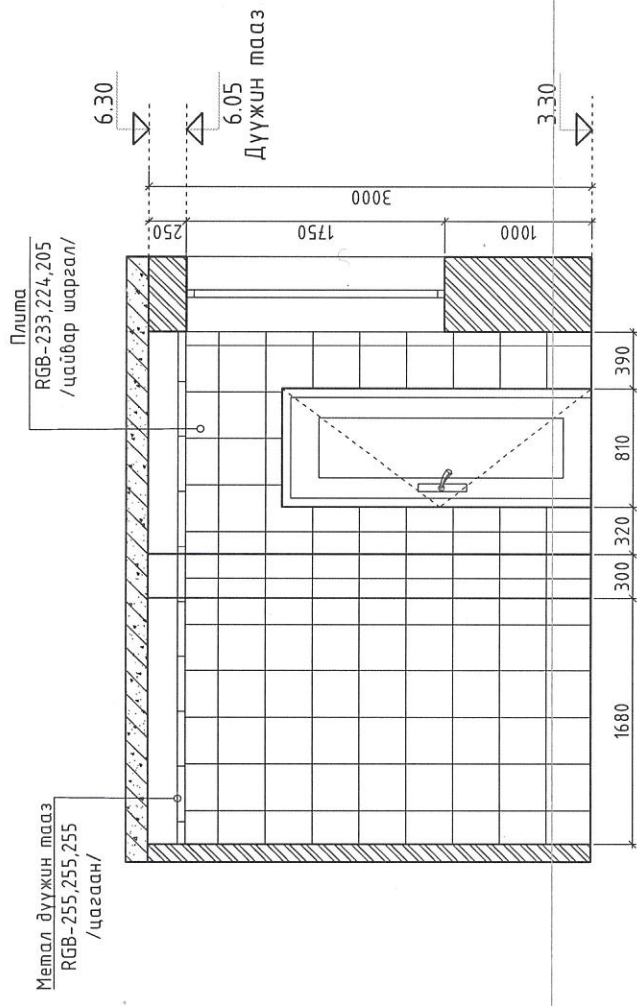
ХАС Б.Гэрэлтуяа
 ЦБУ А.Адьяадулам
 ДГ Э.Даваадулам



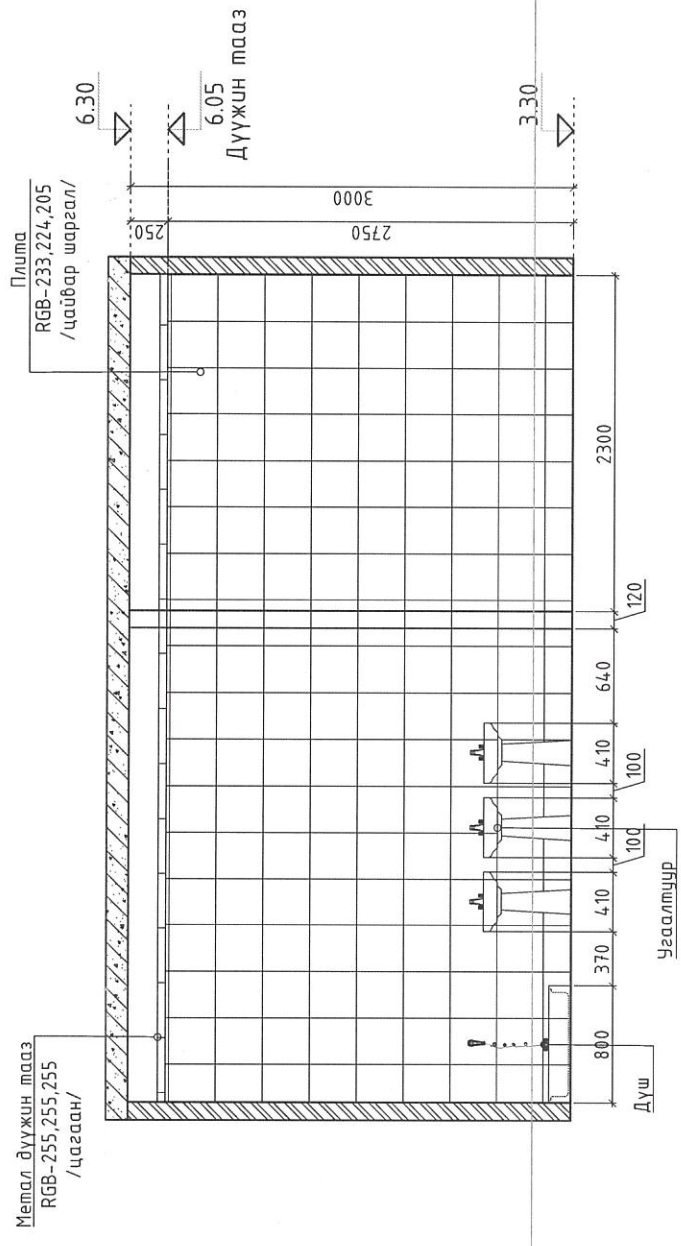
"ХЭНТИЙ АЙМАГ, БОР-ӨНДӨР СУМЫН 1-Р ЦЭЦЭРЛЭГ"-ИЙН
 Ариун цэврийн өрөөний засварын ажлын зураг
 2-р давхрын Ариун Цэврийн Өрөө 14-ийн байгуулалт, технологийн байгуулалт

Архитектор	Е.Г.Шифр	Масштаб:	Огноо:
Гүйцэтгэсэн	Т.Л-19/23-3	М1:50	2023
Шалгасан	Т.Г.Шифр	Зургийн дугаар:	Хуудас:
		Ба:4.5	Ба:61

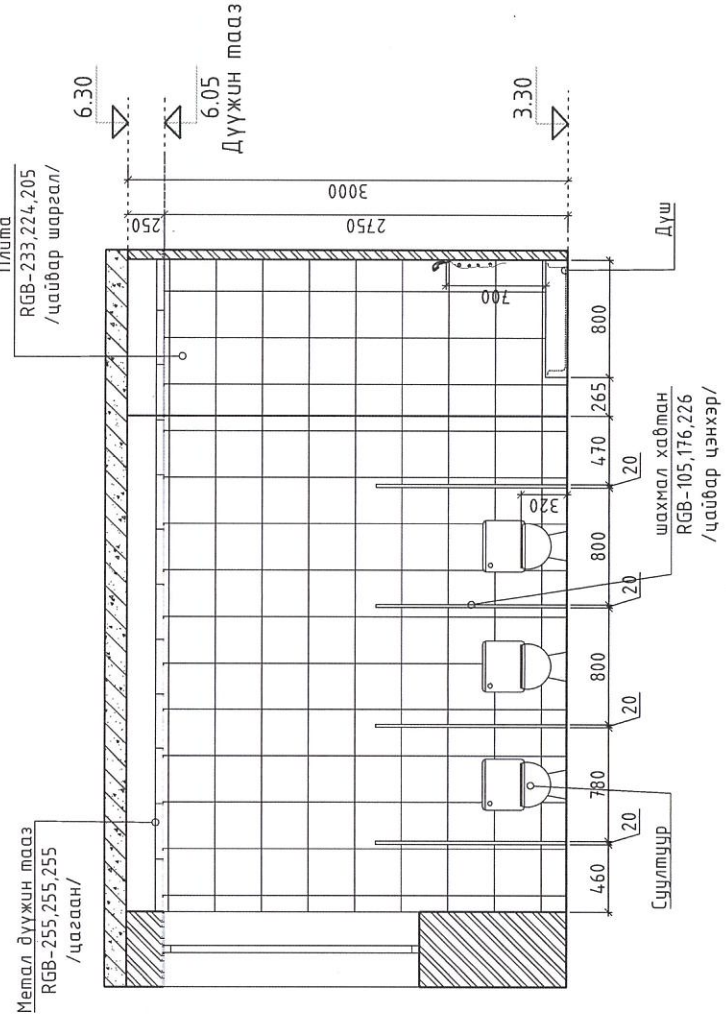
А. Ханын дэлгээс /M1:50/



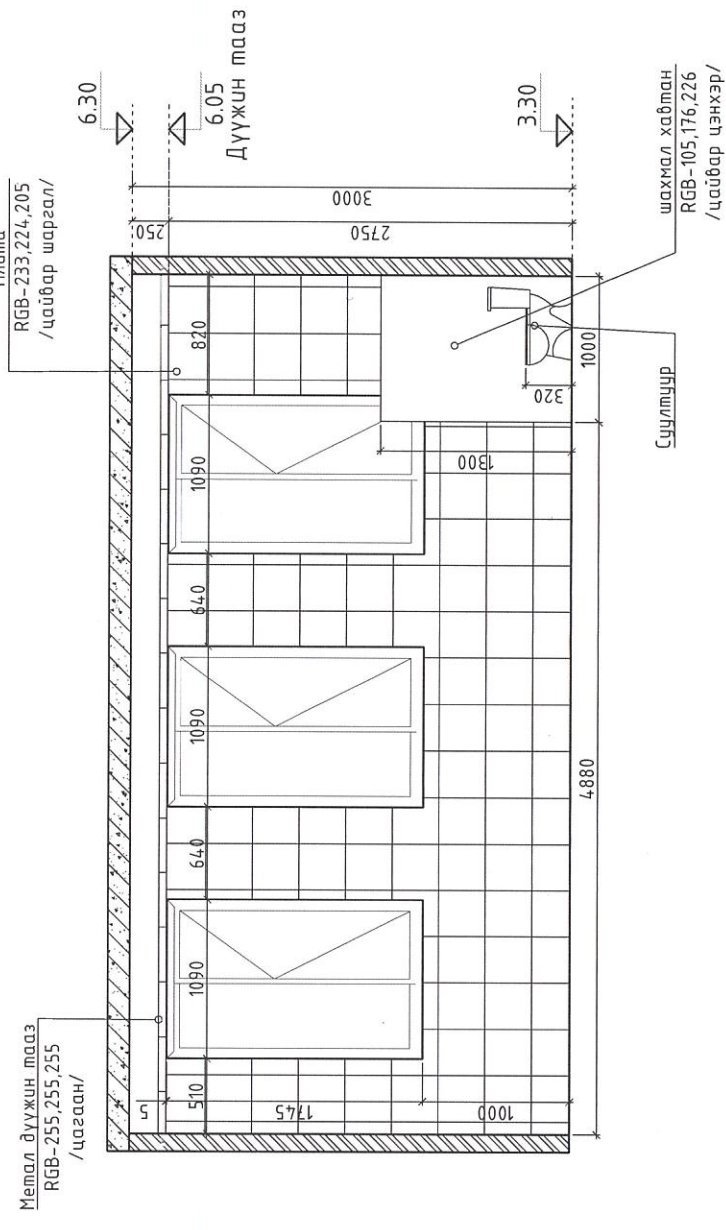
С. Ханын дэлгээс /M1:50/



В. Ханын дэлгээс /M1:50/

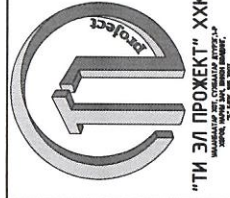


Д. Ханын дэлгээс /M1:50/



Тайлбар бичиг:

- Технологийн байгуулалтыг БА-0-д үзнэ.
- Ханын плитаг зурагт заасны дагуу шалнаас дээш зурагт заасны дагуу таазны түвшин хүртэл цэвэр үзэнжтэй чанартай сайн нааж гүйцэтгэнэ.



"ХЭНТИЙ АЙМАГ, БОР-ӨНДӨР СУМЫН 1-Р ЦЭЦЭРЛЭГ"-МИН

Ариун-цэврийн ерөөний засварын ажлын зураг

2-р дааврын А блокны АЦӨ-14 үйн ханын дэлгээс

МОНГОЛЫН АТХ-ЫН НАРАНДАГАМАР

ОЮУНЗОЗГАЛЫН БОЛОР-ЫН НАРАНДАГАМАР

МОНГОЛЫН АТХ-ЫН НАРАНДАГАМАР

МАХ-2026

9.23.2026

Архитектор

Гүйцэтгэсэн

Шалгасан

Е.Г.Шифр

Т.Г.Шифр

М: 50

Ба:46

Огноо:

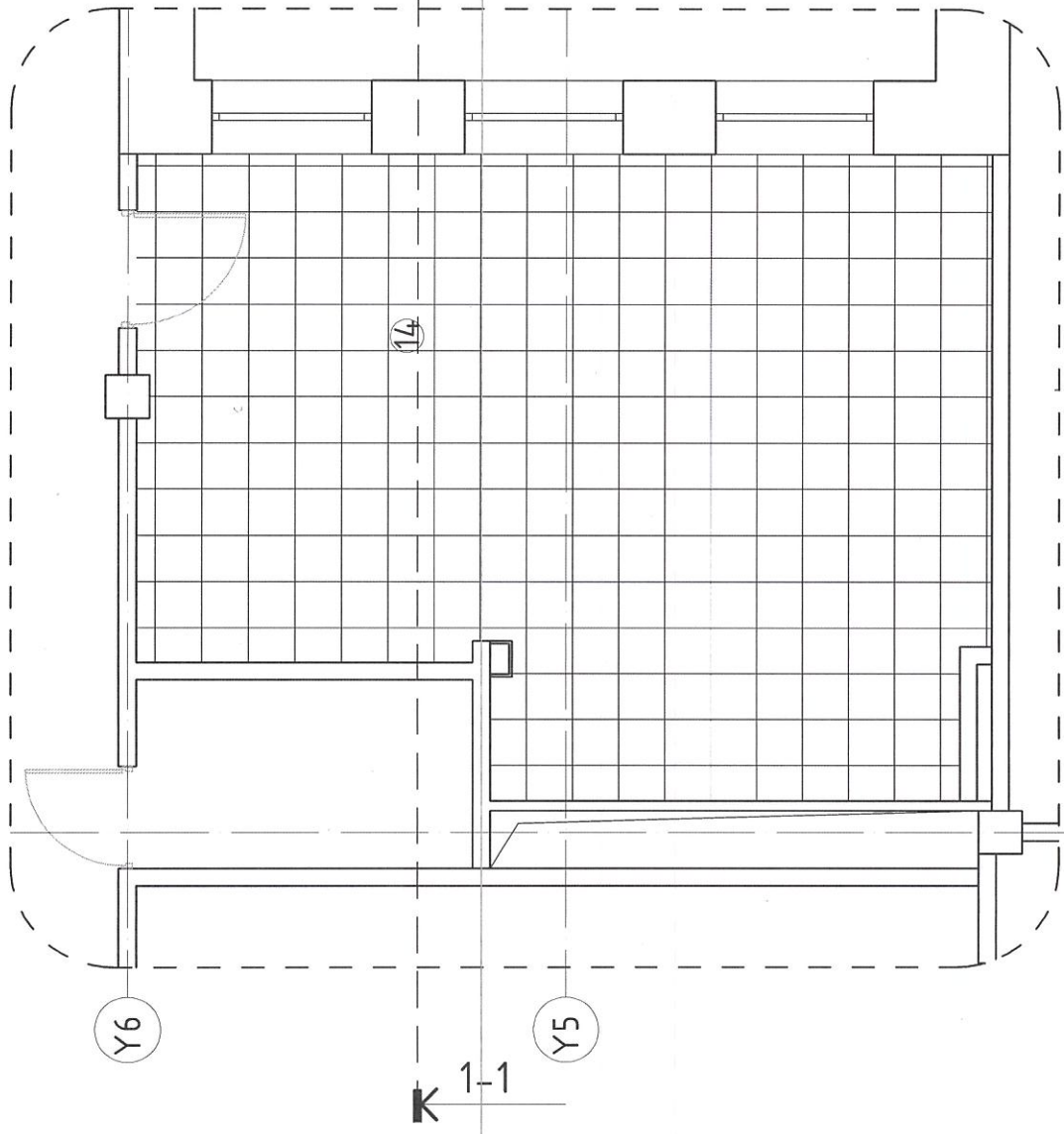
2023

Хуудас:

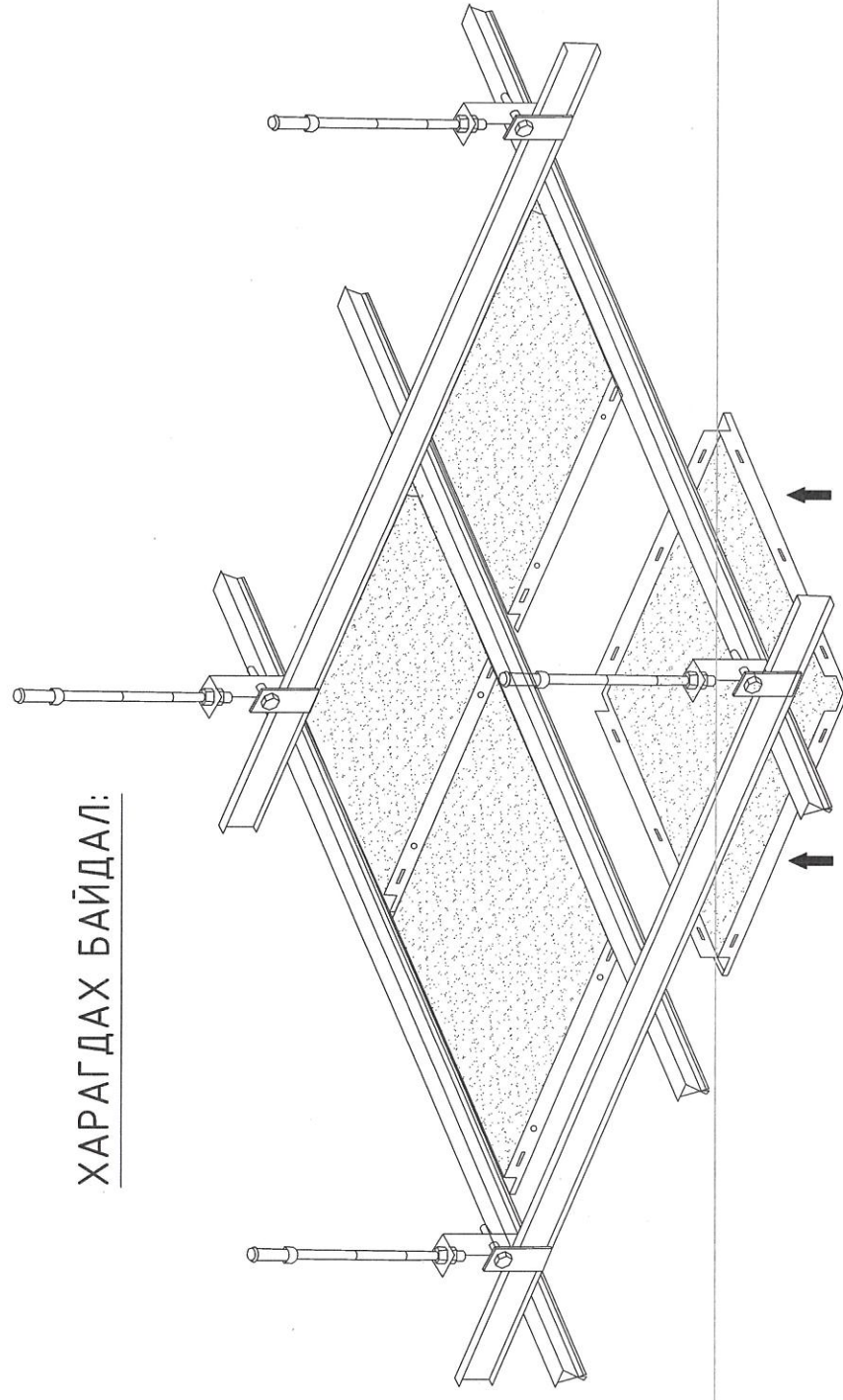
Ба:61

12

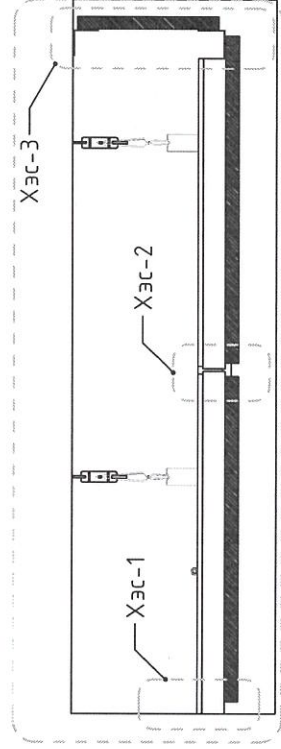
2-Р ДАВХРЫН АРИУН ЦЭВРИЙН ӨРӨӨ 14-ЫН ТААЗНЫ
БАЙГУУЛАЛТ /M1:50/



ХАРАГДАХ БАЙДАЛ:

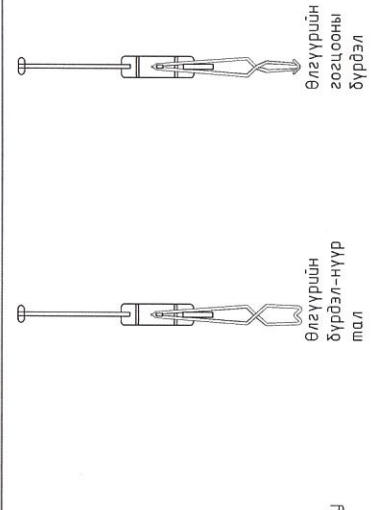
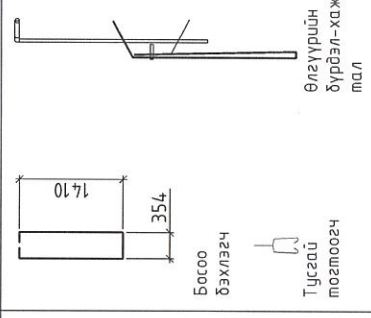
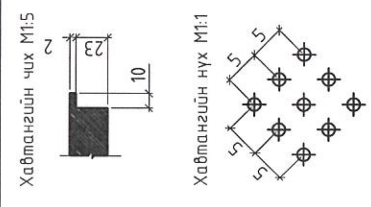
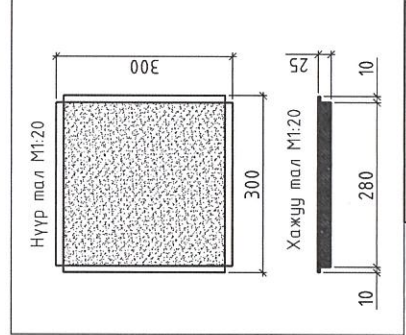


ТААЗНЫ ОГТЛОЛ 1-1 /M1:10/

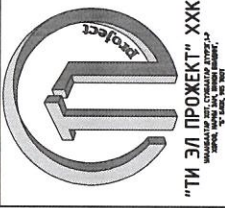
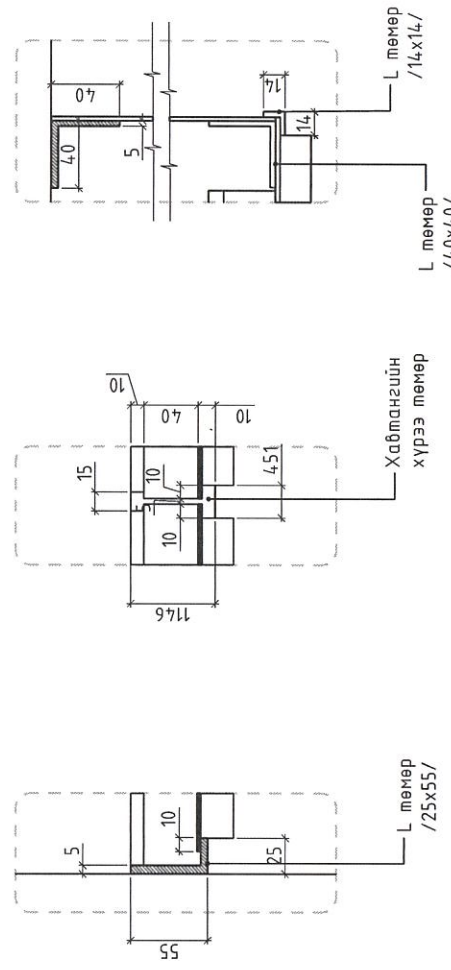


ТӨЛӨВЛӨСӨН ӨРӨӨНИЙ ТОДОРХОЙЛОЛТ	
Д/в	Талбай
14	23.34
Ариун цэврийн өрөө	23.34
Нийт талбай	23.34

МЕТАЛ ТААЗНЫ ХАВТАН 30X30



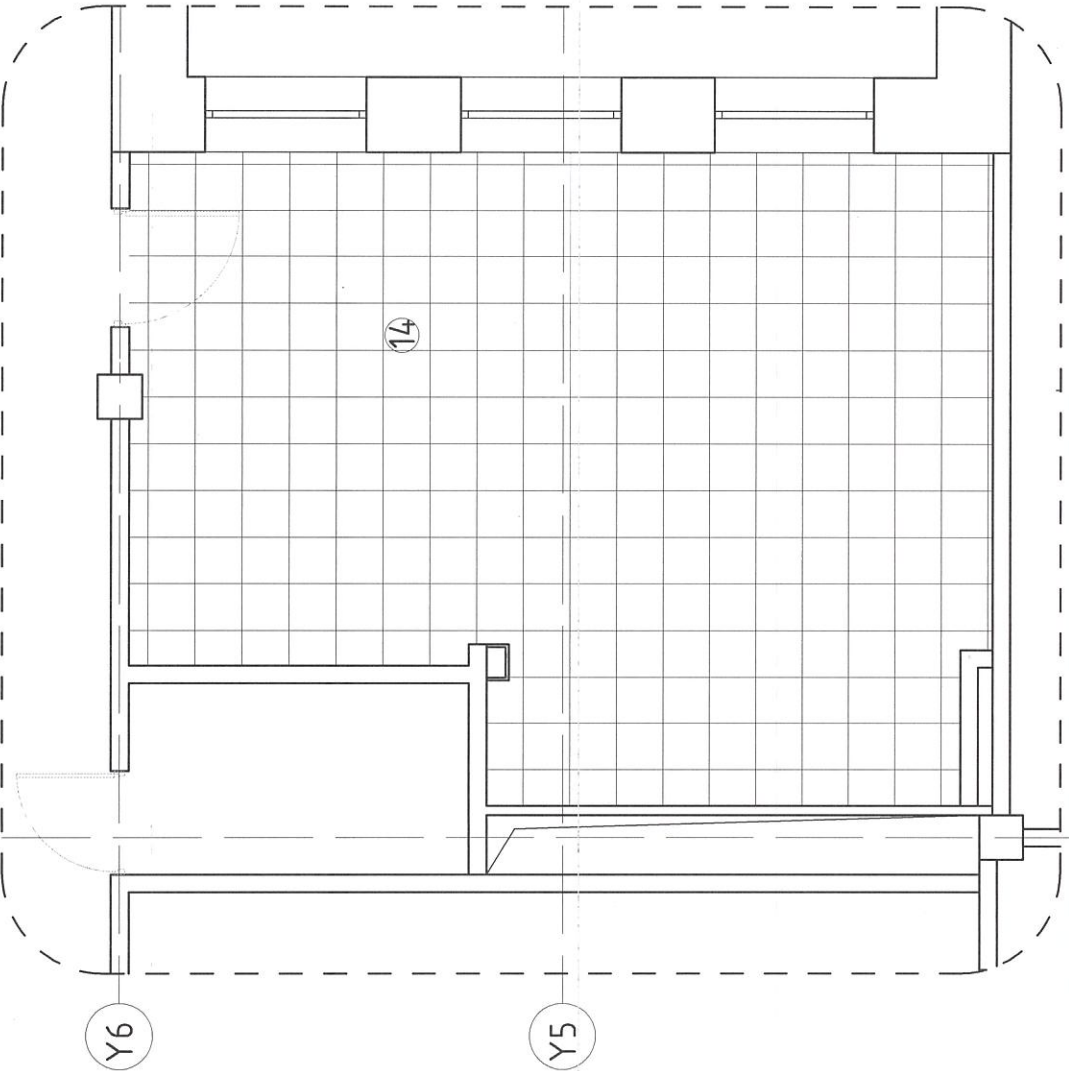
XЭС-1 /M1:5/ XЭС-2 /M1:5/ XЭС-3 /M1:5/



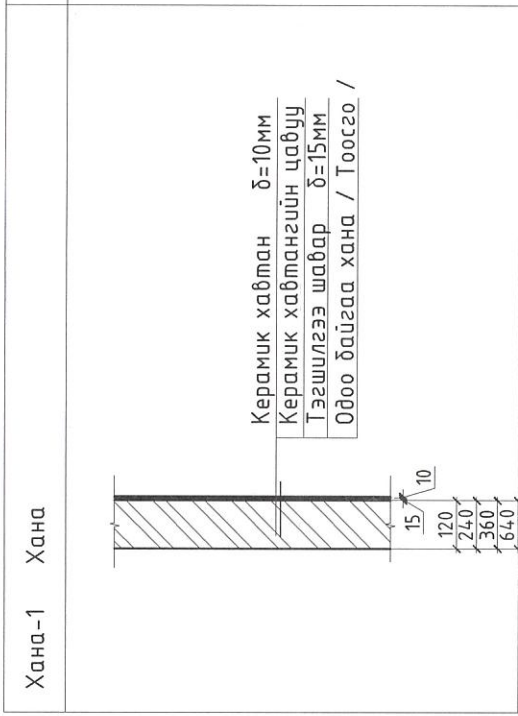
"ХЭНТИЙ АЙМАГ, БОР-ӨНДӨР СУМЫН 1-Р ЦЭЦЭРЛЭГ"-ИЙН
Ариун цэврийн өрөөний засварын ажлын зураг
2-р давхрын А-блэжн-АЦӨ-14-ийн таазны байгуулалт, харагдах байдал

Архитектор: **О.Наранбаатар** /E.G. Шифр: TL-19/23-3/ М:50/ Огноо: 2023
Гүйцэтгэгч: **О.Наранбаатар** /T.G. Шифр: / Зургийн дугаар: Хуудас: Ба:61
Шалгасан: **Ө.Болор** /Ба:47/

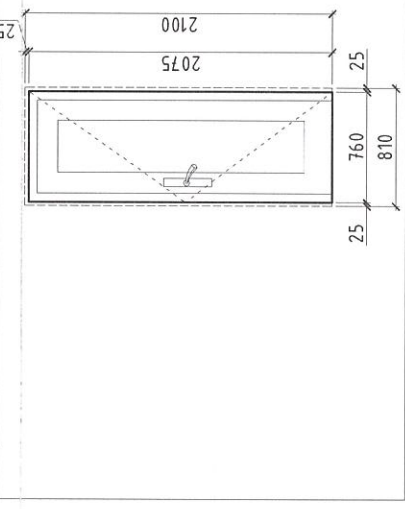
2-Р ДАВХРЫН АРИУН ЦЭВРИЙН ӨРӨӨ 14-ЫН ШАЛНЫ БАЙГУУЛАЛТ /М1:50/



Материалын мүүвэр					
Д/д	Материалын нэр	Тоо хэмжээ	Х/н	Тайлбар	
Хийгдэх ажлын тоо хэмжээ					
1	Плита /шал/	23.34	м2	Плита 30x30см	
2	Плита /хана/	46.20	м2	Плита 60x30см	
4	Дүүжин тааз	23.34	м2	Төмөр дүүжин 30x30см	
5	Хөнгөн хана	5.20	м2	Шахмал модон хабтан δ=20мм	
6	Цонхны амалгаа	4.33	м2	Тосон будаг	
7	Хаалга	1	ш	Модон хаалга 2050x900	
8	Шинээр өрөх хана	-	м2	Тоосго δ=120мм	
Буулгах ажлын тоо хэмжээ					
1	Буулгах хана	0.36	м2	Тоосго δ=120мм	
2	Хаалга дуулгах	1	ш	Модон хаалга	
3	Шал хуулах	23.34	м2	Модон шал	
4	Тааз дуулах	-	м2	Эмүльсэн тааз	
5	Хөнгөн хана	2.00	м2	Шахмал модон хабтан δ=20мм	
6	Хана дуулгах	31.37/20.30	м2	Плита хана / ханын эмүльс будаг	



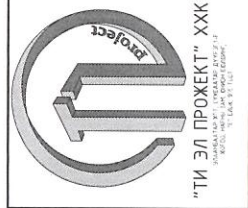
Х-1			
	Нүхний хэмжээ	өргөн	өндөр
1		810	2150
2	Хэмжээ	760	2100
3	Зориулалт - Аце-ний хаалга		
4	Төрөл - Модон хаалга		



ТӨЛӨВЛӨСӨН ӨРӨӨНИЙ ТОДОРХОЙЛОЛТ		
Д/д	Өрөөний нэр	Талбай
14	Ариун цэврийн өрөө	23.34
	Нийт талбай	23.34

- Тайлбар бичиг:**
- Технологийн байгуулалтыг БА-0-д үзнэ
 - Дотор заслын ажлын тодорхойлолтыг БА-0-д үзнэ.
 - Ариун цэврийн өрөөний бусад онолголыг ЦБУ-гын зургаас үз.
- ХААЛГА:** Дотор талын хаалга:
 1- Хатуу фанеран модон хабтастай, хуурай будагч өнгөлгөөтэй хаалга
 2- Хөнгөн цагаан хабтастай, перлит дүүргэлттэй хаалга
 Техник үзүүлэлтүүд:
 ХБИ-д зориулсан АЦӨ-ний хөнгөн цагаан хабтастай хаалга:
 Хаалганы тайвшруулагч, Тайвшруулагч нь ган тайвшруулагч байна.
 Бүх хаалгыг хэмжээний дагуу захиалгаар тухайн үйлдвэрийн стандарт, технологийн шаардлага хангасан бэлэн хаалга байхаар тусгаж. Хаалганы өнгө загварыг захиалагчийн хүсэлтийн дагуу сонгоно. Хаалгыг угсарахдаа /БНБД 81-55-05/-г баримталж чанартай хийж гүйцэтгэнэ.

A	B	C	D	E	F	G	H	
1	2	3	4	5	6	7	8	
9	10	11	12					
Хана-1	Хана	Ш-1	Керамик хабтанцар шал					А3
Керамик хабтан δ=10мм Керамик хабтангийн цабуу δ=10мм Тэгшилгээ шавар δ=15мм Одоо байгаа хана / Тоосго /		Керамик хабтан δ=10мм Керамик хабтангийн цабуу δ=10мм Тэгшилгээ бетон δ=60мм Одоо байгаа шал		Барилгын одоо Багсаа шал				Огноо: 2023 Хуудас: Ба:61



"ХЭНТИЙ АЙМАГ, БОР-ӨНДӨР СУМЫН 1-Р ЦЭЦЭРЛЭГ"-ИЙН
 Ариун цэврийн өрөөний засварын ажлын зураг

2-р давхрын А-блоком АЦӨ-14 ийн шалны байгуулалт, материалын мүүвэр

Архитектор	Э.Г.Шифр	Масштаб:	Огноо:
Гүйцэтгэсэн	Т.Г.Шифр	М1:50	2023
Шалгасан	Т.Г.Шифр	Зургийн дугаар:	Хуудас:
		Ба:48	Ба:61

2023-07-26
 МЭРГЭЭЛЭН АРХИТЕКТОР