



БАРИЛГА УГСРАЛТ, БАРИЛГЫН  
ЭЗРАГ ТӨСЛИЙН "АДМО НАЯД" ХХК

Зургийн шифр: АД-2024/12

ХӨВСГӨЛ АЙМАГ, РЭНЧИНЛХҮМБЭ СУМ

# ЭРҮҮЛ МЭНДИЙН ТӨВИЙН БАРИЛГЫН ДУЛААЛГА ЗАСВАР

/АЖЛЫН ЭЗРАГ/

<b>ЗАХИАЛАГЧ:</b>		<b>ЗӨВШӨӨРСӨН:</b>	
	Албан тушаал Хөв.аймаг Рэнчинлхүмбэ сумын Засаг дарга	Нэр 	Гарын үсэг Д.Олгондар
<b>БОЛОВСРУУЛСАН:</b>		<b>ЗӨВШӨӨРСӨН:</b>	
	Албан тушаал "АДМО НАЯД" ХХК-ийн захирал	Нэр 	Гарын үсэг Н.Обулз
	Албан тушаал Хөвсгөл аймгийн ГХБХБГ-ын БХБХ-ийн дарга	Нэр 	Гарын үсэг Н.Шинэдар
	Албан тушаал Хөвсгөл аймгийн ОБЕГ-ын ГХУБайцаагч, Хошууч	Нэр 	Гарын үсэг Л.Бямдасүрэн

ХӨВСГӨЛ АЙМАГ 2024. 0Н

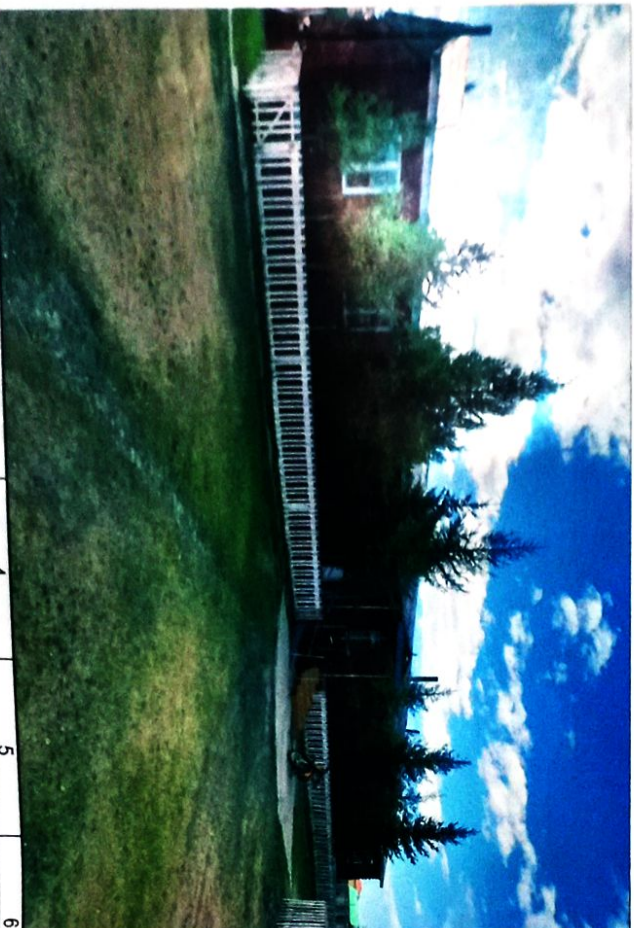
ХАРАГДАХ БАЙДАЛ



ХАРАГДАХ БАЙДАЛ




ХАРАГДАХ БАЙДАЛ



Байршил: Рэнчинлхүүндэ сумын Эрүүл мэндийн төвийн баруула

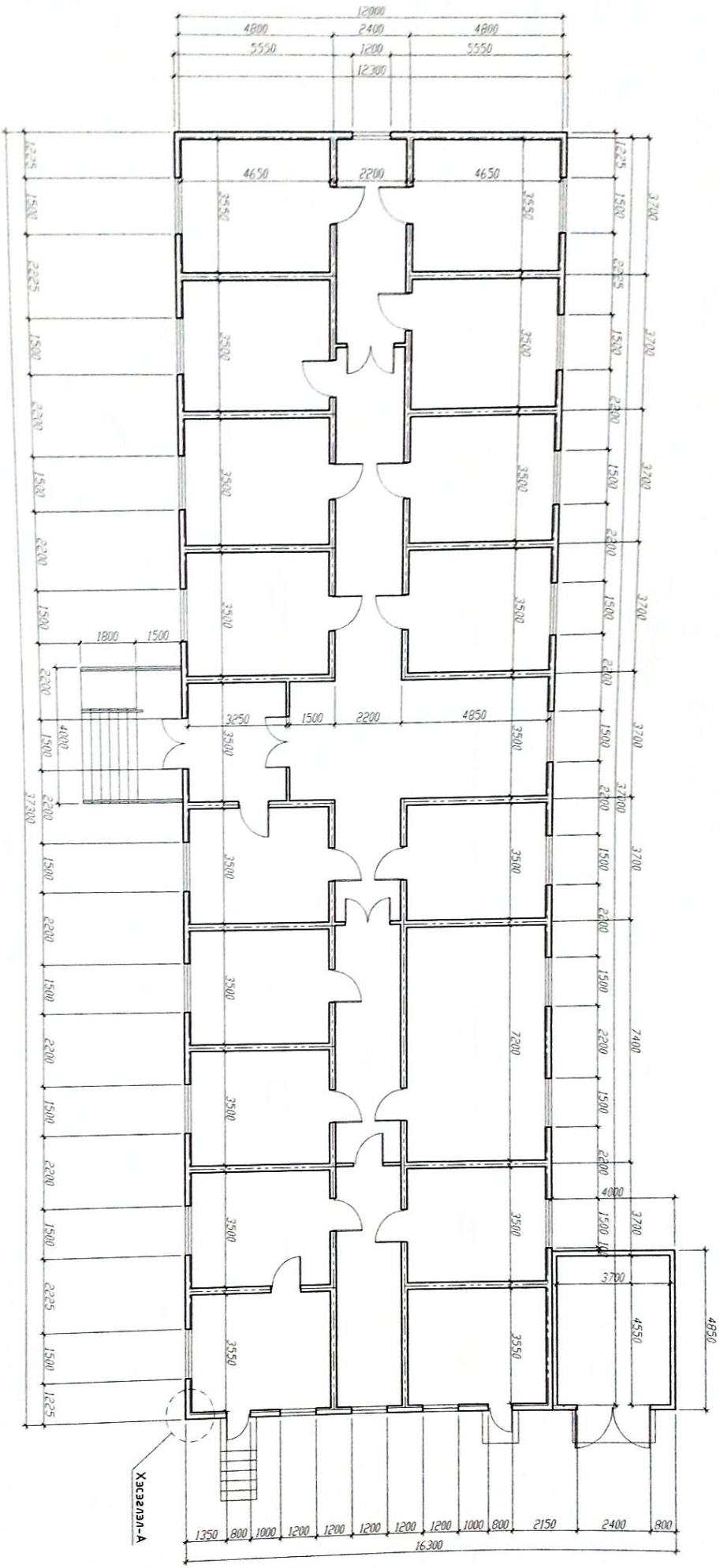
Овоо харагдах байдал, мэдлбэр

 "Долоо Нэгдэл" ХХК	Архитектор	М.Эрхэмбаяр	Үе шал:	А.Э
	Гүйцэтгэгч	М.Эрхэмбаяр	ЭТ шифр:	АН-2024/14
Шалгарсан			ТГ шифр:	МН:100
			Зургийн дугаар:	БА-1
			Хугацаа:	2024 он
				Хуудас: 9






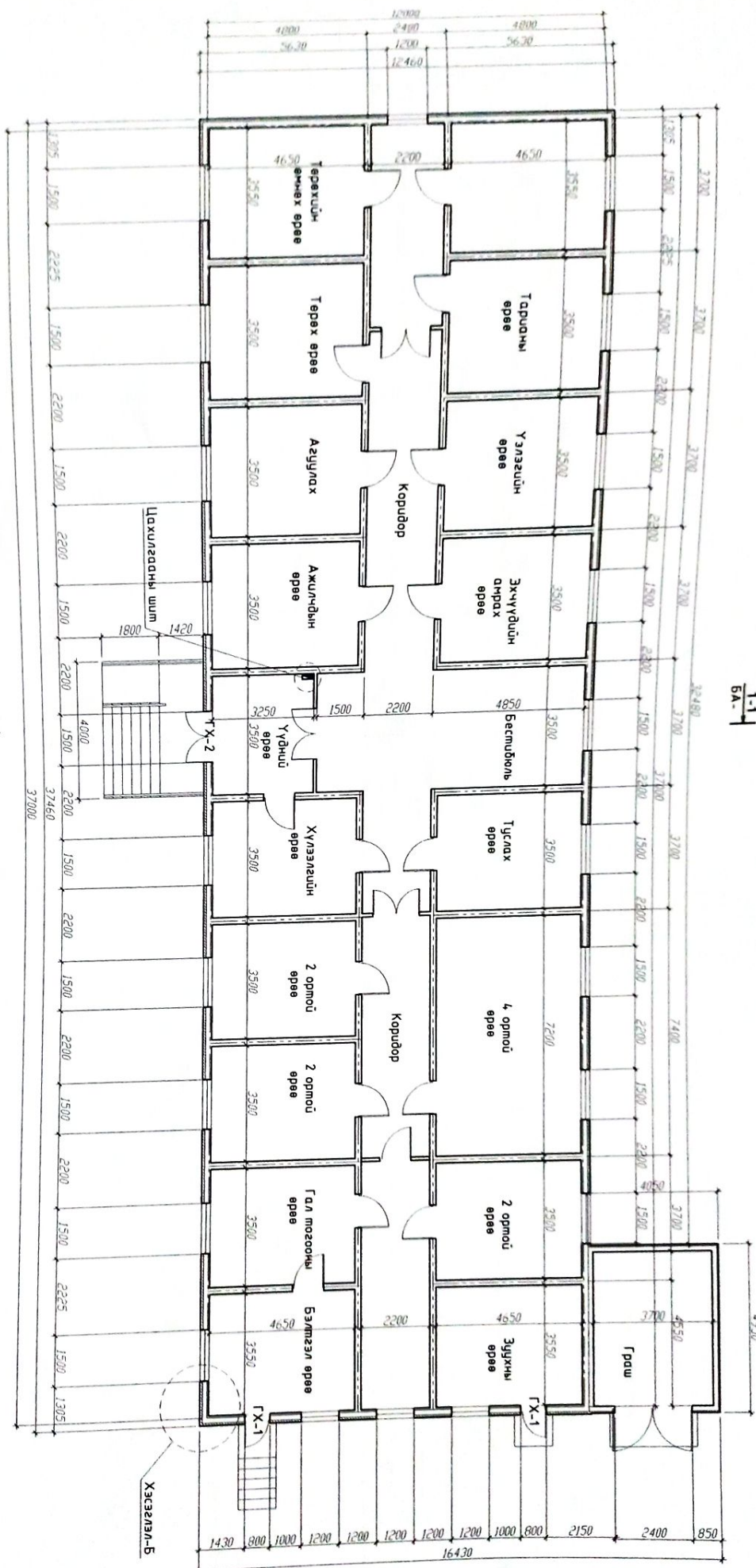
ХЭМЖИЛТИЙН БАЙГУУЛАЛТ М:100



ТАЙЛБАР

1. Энэ хуудсыг өөрчлөлтийн болон бусад хувьсгундмай хамт үз.
2. Гадна хананас дураан авдалт ихтэй байна.
3. Цонхны резуулан нугдсан сохих шаардлагатай. Гадна хаагад авчигдаллын явцад эдвэрч нугдсан байдалтай сохих хэрэгтэй байна.

 <p>"АДРО НАДУ" ХХК</p>		<p>БАЙРШИЛ: Рэнчинлхүмбэ сумын Эрүүл мэндийн төвийн барууна</p>	
Архитектор	Гүйдэмгэсэн	М.Эрхэнбаяр	М.Эрхэнбаяр
Урьдчилсан	Шалгарсан	М.Эрхэнбаяр	М.Эрхэнбаяр
Уг шил	А.Э	Мэсүмэл	М1100
Эг шифр:	АН-2024/14	Зурвандуураар:	БА-Э
ТТ шифр:		Хуудас:	9



1-1  
БА-1

ТАЙЛБАР

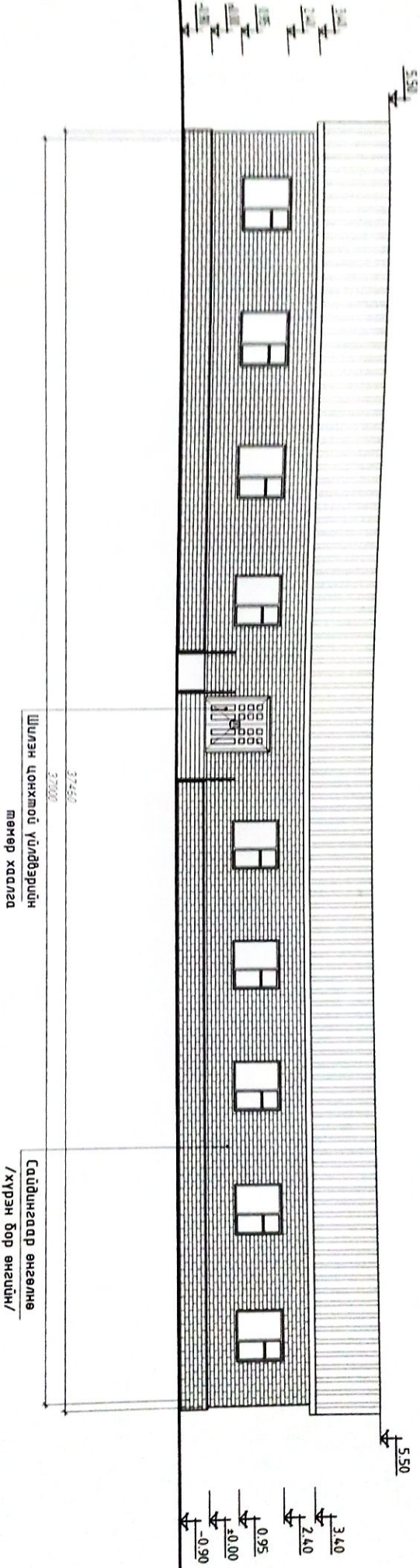
- 1 Энэ хувьцааг хөгжилтийн болон бусад хувьдасчигдмай хамт үз.
- 2 Гадна засаагыг ерөнхий тайлбаргаас үз.
- 3 Хөөрөгний түүхийг БА-8-д үз.

1-1  
БА-1



<b>БАЙРШИЛ: Рэнчинлхүмбэ сумын Эрүүл мэндийн төвийн барилга</b>			
<b>Өөрчлөлтийн байгуулалт, тайлбар</b>			
Архитектор ГҮЦЭМГЭСЭН	М.Эрхэмбаяр	ЭГ шурф: АН-2024/14	Масштаб: М1:100
Шалбарсан	М.Эрхэмбаяр	ТГ шурф:	Зургийн дүгээр: БА-4
			Үе шал: А.Э
			Огноо: 2024 он
			Хувьдас: 9






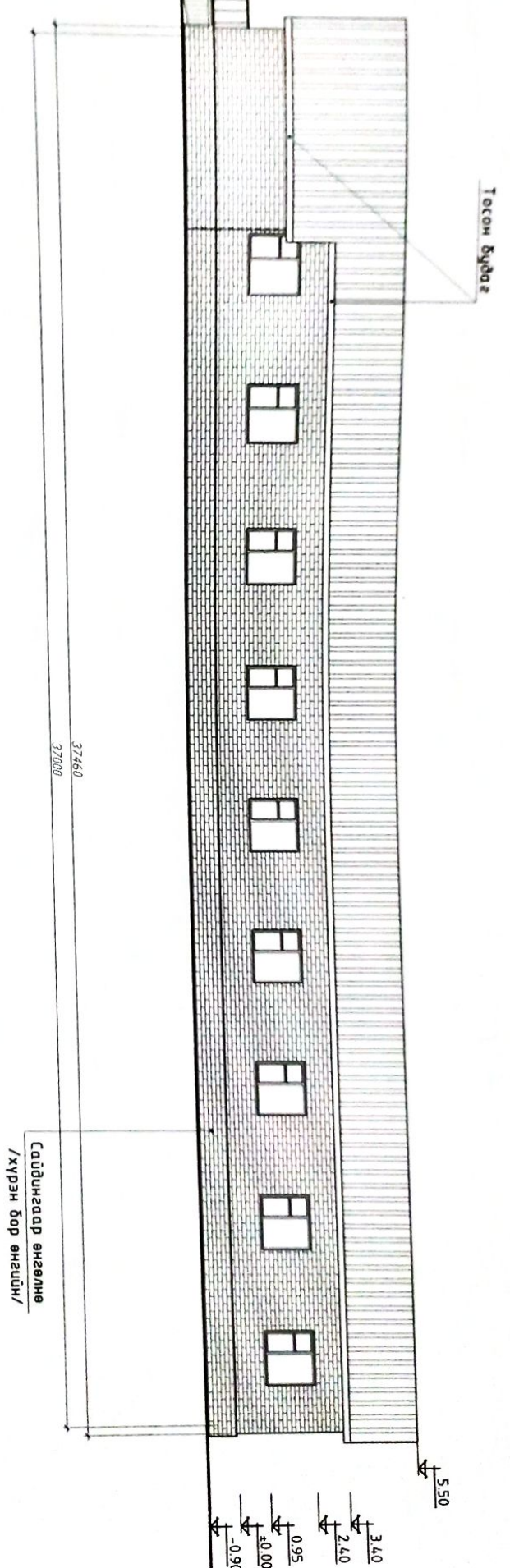
ТАМГААР

1. Энэ гурвалж тэмжлэлтийн болон бусад гурвалжнуудтай хамт үз.
2. Тодор эвслэлийг өргөмжлөх мөрдөгчөөс үз.
3. Хөдөлгөөн гурвалжид БА-6-2 үз. Барууны гадна 3 хаяагаа зэрэгт үзүүлсэн загвар хэмжээг барууны гурвалжид өгнө.
4. Эвслэлийг өргөмжлөх өмнө бус хаяагаа нутгийн хэмжээг тус бүрт нь салбар өмнө дараа захиалдаг өгнө.
5. Тодор хэмжээ зэрэг мэдээн /G-100mm/ зурвасны эрхээ хөдөлгөөн хөдөлгөөнөөр буураах, буураахтай сайданаар өгнө.

Шилэн цонхтой үлдвэрийн  
37.450  
3.7000  
мөмөр хаалга


Сайднаар өгнө  
/хүрэн дор өгнө/

 <p>“АЙЛЫН НАЙДАГ” ХХК</p>		<p>БАЙРШИЛ: Рэнчинлхүүндэ сумын Эрүүл мэндийн төвийн барууна тал, тайлбар</p>				<p>Үе шал: А.3</p>
		<p>Архитектор: Үүцэлгэсэн</p>	<p>М.Эрхэмбаяр</p>	<p>Г.ш.фр: АН-2024/14</p>	<p>Нас шал: М1:100</p>	
<p>Шалдасан</p>	<p>М.Эрхэмбаяр</p>	<p>Т.ш.фр:</p>	<p>Зурвасны дугаар: БА-6</p>	<p>Хуудас: 9</p>		



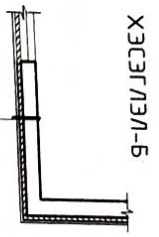
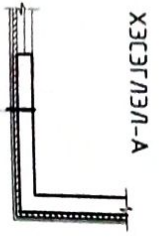
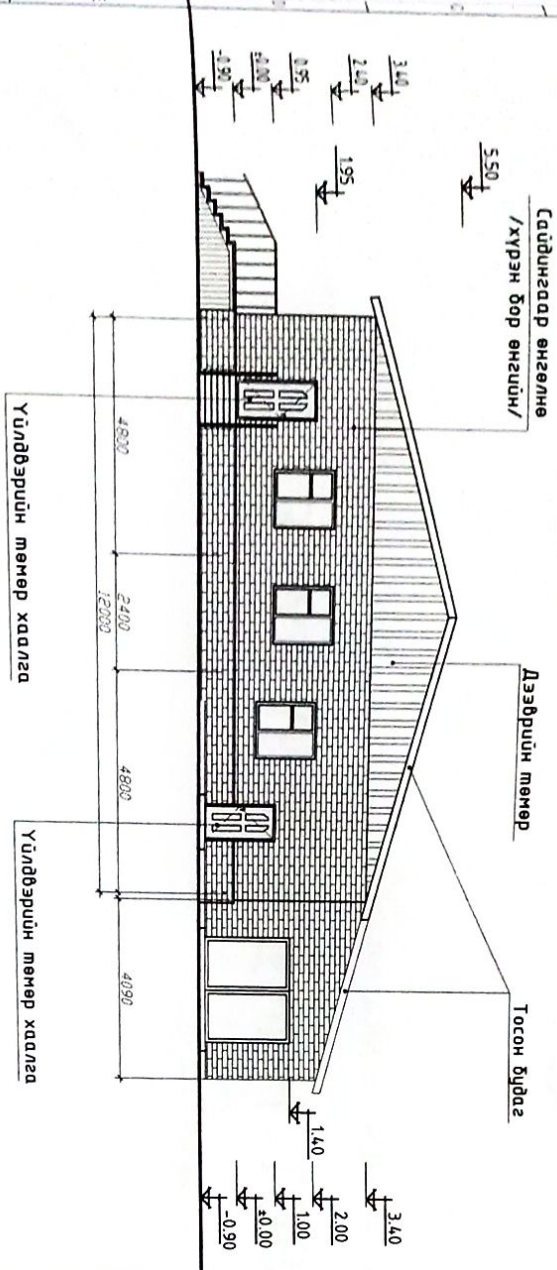
ТАМГААР

1. Энэ гэрээг хэрэглэхийн болон бусад худраасчигдмал хамт үз.
2. Гэрээ төсвийн өрмөгийг тайлбарлас үз.
3. Хөдөлгөөн түгээгч БА-В-г үз. Барилгын гадна Э хөдөлгөөн зургаас үзүүлсэн загвар хэмжээг баримтлан гүйцэтгэнэ.
4. Хөдөлгөөн түгээгч БА-В-г үз. Хөдөлгөөн түгээгч бүрт нь сайтар авсаны дараа захиалагчид өгнө.
5. Гэрээ төсвийн өрмөгийг авч үз. Хөдөлгөөн түгээгч бүрт нь сайтар авсаны дараа захиалагчид өгнө.

		<p>БАЙШИЛ: Рэнчинлхүмбэ сумын Эрүүл мэндийн төвийн барилга</p>													
		<p>Хойд тал, майлбар</p>													
8	9	10	11	12											
А	Б	С	Д	Е	Ф	Г	Н								
<p>Архитектор</p>		<p>Гүйцэтгэсэн</p>		<p>М.Эрхэмбаяр</p>		<p>М.Эрхэмбаяр</p>		<p>ЕГ шифр: АН-2024/14</p>		<p>ТГ шифр:</p>		<p>Масштаб: М1:100</p>		<p>Эрүүл мэндийн барилга: БА-7</p>	
<p>Шалгарсан</p>		<p>Хөдөлгөөн түгээгч</p>		<p>М.Эрхэмбаяр</p>		<p>М.Эрхэмбаяр</p>		<p>ЕГ шифр: АН-2024/14</p>		<p>ТГ шифр:</p>		<p>Масштаб: М1:100</p>		<p>Эрүүл мэндийн барилга: БА-7</p>	
<p>Уг шал: А.Э</p>		<p>Хувьдас: 9</p>		<p>Огноо: 2024 он</p>		<p>Хувьдас: 9</p>		<p>Уг шал: А.Э</p>		<p>Хувьдас: 9</p>		<p>Огноо: 2024 он</p>		<p>Хувьдас: 9</p>	

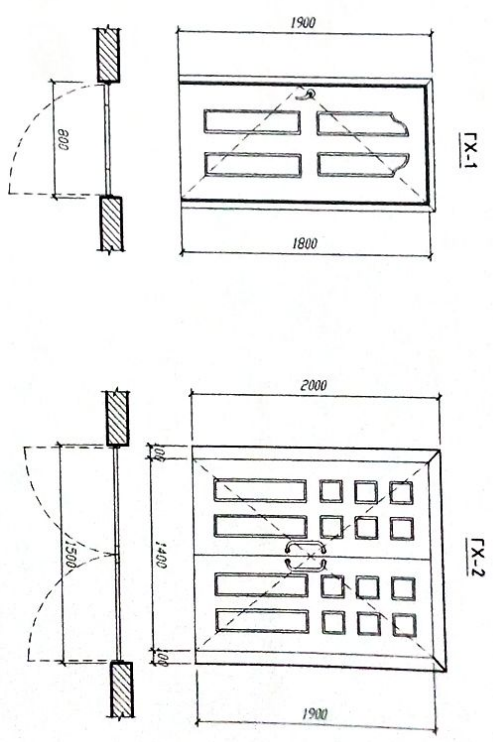


ЗҮҮН ТАЛ М1:100



Домор засгал  
Плақан хана 180ммХ200мм  
Банзан өнгөлгөө б=30мм

Домор засгал  
Плақан хана 180ммХ200мм  
Чүйгэнээс халгагдалтай  
цур ус тусгаарлагч  
Эрдэг хөвөн хадтан б=100мм  
Сайднгаар өнгөлнө б=10мм



ХААЛГАНЫ ТҮҮВЭР

d/δ	Нэр	Марк	Хайрцаг хэмжээ /мм/		Тоо шур	Тайлбар
			Өндөр /H/	Өргөн /L/		
1	Хаалга	GX-1	1900	800	2	Мобон хаалга
		GX-2	2000	1500	1	мөмөр хаалга

ТАЙЛБАР

1. Энэ хуудсыг хангилтын болон бусад хуудаснуудтай хамт үз.
2. Гадна засаглыг ерөнхий тайлбартаас үз.
3. Хаалганы түүвэрийг БА-8-г үз. Борилгын гадна 3 хаалгыг зуралт үзүүлсэн загвар хэмжээг барилгын гүйдэмжэнэ.
4. Зохилгоод өгөөхийн өмнө бүх хаалганы нүхний хэмжээг тус бүрт нь сайтар авсаны дараа захиалагч өгнө.
5. Гадна ханыг эргэн тойрон /б=100мм/ зурвалтай эрдэг хөвөн хаднагаар дуулаж, дуулагатай сайднгаар өнгөлнө.

БАЙРШИЛ: Рэнчинлхүмбэ сумын Эрүүл мэндийн шөвийн барилга

Зүүн тал, хаалганы түүвэр,тайлбар



Архитектор	М.Эрхэмбаяр	ЕГ шурф:	АН-2024/14	Насшад:	М1:100	Огноо:	2024 он
Үйлдэгч	М.Эрхэмбаяр	ТГ шурф:		Зургийн дүгээр:	БА-8	Хуудас:	9
Шалгарсан							



БАРИЛГА УГСРАЛТ, БАРИЛГЫН  
ЗУРАГ ТӨСЛИЙН "АДМО НАЯД" ХХК

Зургийн шифр: АН-2024/14

ХӨВСГӨЛ АЙМАГ, РЭНЧИНЛХҮМБЭ СУМ

# ЭРҮҮЛ МЭНДИЙН ТӨВИЙН БАРИЛГА

/ДГ,ХТ ЗУРАГ/

ХӨВСГӨЛ АЙМАГ 2024. ОН

ЭЗЭГНИЙ ХАЛГААЛТ

ХЭТЭГ	ЭЗЭГНИЙ НЭЭР	ТАЙМСАР
ХТ-1	Эзэгийн бүрдэл үндсэн түүхэлэлт, шавьж, машин, хэрэгсэл, баримт зургууд	
ХТ-2	АХ сонголын ноцлооны мэдээ	
ХТ-3	Мунхаг төлөвлөгөөний баримт зургал	
ХТ-4	Хэрэгсэл, баримт зургал	
ХТ-5	Гэрээлүүлэгчийн мэдээ	

№	НЭЭР	МААТ	ХЭМЖИХ НЭГЖ	ТОО	ТАЙМСАР
1	Эзэгний бүрдэл үндсэн түүхэлэлт, шавьж, машин, хэрэгсэл, баримт зургууд			36	
2	АХ сонголын ноцлооны мэдээ			2	
3	Мунхаг төлөвлөгөөний баримт зургал			5	
4	Хэрэгсэл, баримт зургал			2	
5	Гэрээлүүлэгчийн мэдээ			4	
6	Эзэгийн бүрдэл үндсэн түүхэлэлт, шавьж, машин, хэрэгсэл, баримт зургууд			36	
7	АХ сонголын ноцлооны мэдээ			2	
8	Мунхаг төлөвлөгөөний баримт зургал			5	
9	Хэрэгсэл, баримт зургал			2	
10	Гэрээлүүлэгчийн мэдээ			4	
11	Эзэгийн бүрдэл үндсэн түүхэлэлт, шавьж, машин, хэрэгсэл, баримт зургууд			36	
12	АХ сонголын ноцлооны мэдээ			2	
13	Мунхаг төлөвлөгөөний баримт зургал			5	
14	Хэрэгсэл, баримт зургал			2	
15	Гэрээлүүлэгчийн мэдээ			4	
16	Эзэгийн бүрдэл үндсэн түүхэлэлт, шавьж, машин, хэрэгсэл, баримт зургууд			36	
17	АХ сонголын ноцлооны мэдээ			2	
18	Мунхаг төлөвлөгөөний баримт зургал			5	
19	Хэрэгсэл, баримт зургал			2	
20	Гэрээлүүлэгчийн мэдээ			4	
21	Эзэгийн бүрдэл үндсэн түүхэлэлт, шавьж, машин, хэрэгсэл, баримт зургууд			36	
22	АХ сонголын ноцлооны мэдээ			2	
23	Мунхаг төлөвлөгөөний баримт зургал			5	
24	Хэрэгсэл, баримт зургал			2	
25	Гэрээлүүлэгчийн мэдээ			4	

Тайлбар бичиг

Засварын ажлыг:  
Эрүүл мэндийн мөдийн гэрээлүүлэгч, розетка, монтажны засварыг хийдэгээр мөлдөдөг.

Цахилгаан хангамж:  
БДКЗ-102-07-ын 51-р хүснэгтэд заасны дагуу тус барилга нь цахилгаан хангамжийн найдвартай ажиллагааны II зэрэглэл хэрэглэгч байна.  
АС-1-2-н шэжээлийг одоо байгаа ХС-самбарын бэлтгэл мэжээлээг ташаар мөлдөдөг.

Гэрээлүүлэгч:  
Барилгын гэрээлүүлэгчийн шугамд зэс голмой 25мм<sup>2</sup> осголомтой улсыг Пластмассан хоолойд сүлбэн хана тарааар ил /байр/ тавина.  
Гэрээлүүлэгчийн сүлжээний хүчдэл 220В, Засварын гэрээлүүлэгчийн хүчдэл 36В байна.

Хүчин мөхөөрмөж:  
Хүчний цахилгаан хэрэглэгчид самбарууд, розетка, лифт, сантехникийн моног мөхөөрмөжүүд орно.  
Тоног мөхөөрмөжид мэжээлийн шугамын улсыг Пластмассан хоолойгоор сүлбэх ба хандар ил /байр/ тавина.  
Розеткийг шалчдаг 0.8м-1.5м-т, тус тус угсарна. Захиалагчийн хүсэлтийн дагуу гэрээлүүлэгчийг сонгож болно.

Анхаарах:  
Бүх угсралтын ажлыг БДКЗ-101-03, БНБД 305.06-90-ийн дагуу хийж гүйцэтгэх ба инженер механикийн болон бусад ажлынчид ХААД, ТААД-ийг чанд хамруу мөрдөж ажиллана.

Үндсэн үзүүлэлт

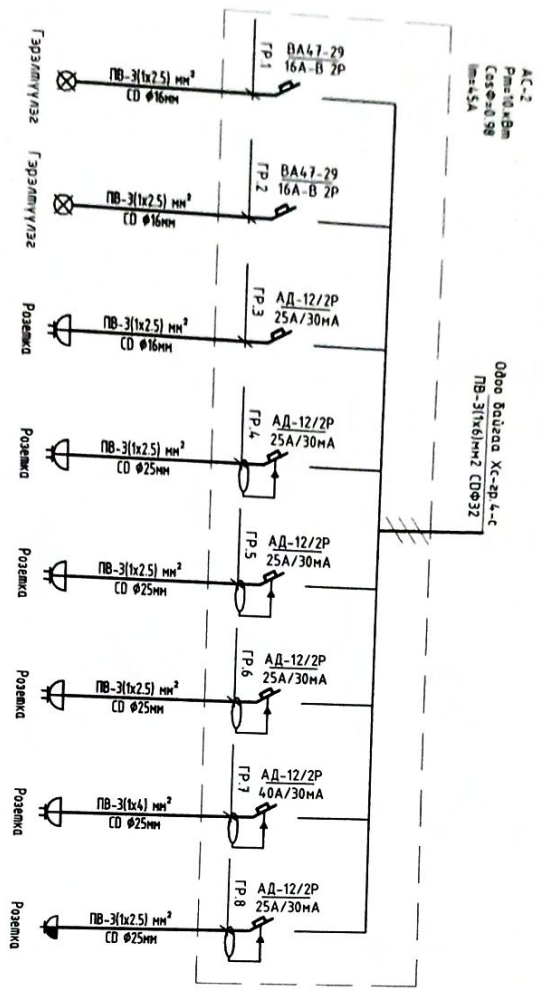
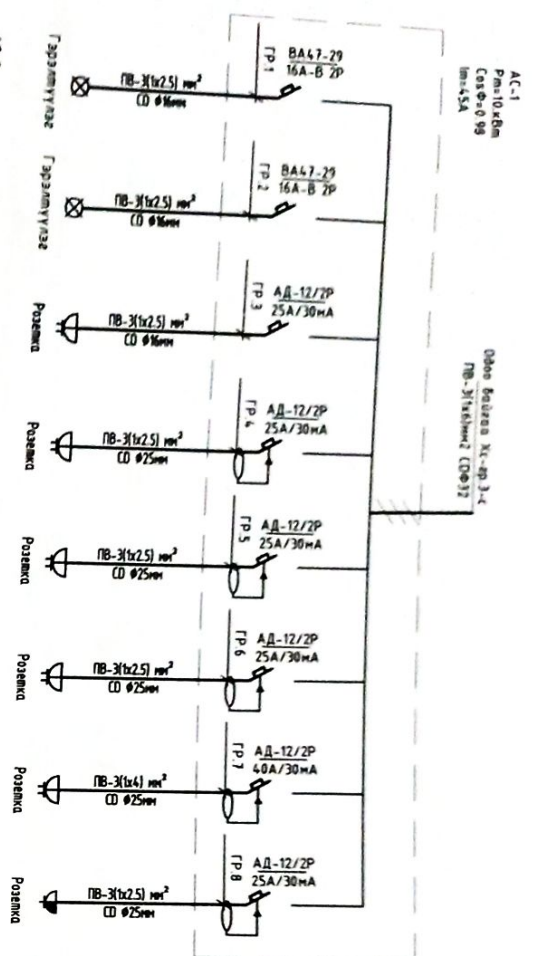
Д/Д	ҮЗҮҮЛЭЛТИЙН НЭРҮҮД	ХЭМЖИХ НЭГЖ	ТООН УТГА
1	Сүлжээний хүчдэл	Вольт	380 / 220
2	Тооцооны ачаалал, I оролт	кВт	16
3	Тооцооны гүйдэл, I оролт	А	30.4
4	Хэмжээн иж хүчдэлийн алдагдал	%	0.2


Байршил: Рэнчинлхүмбэ сумын Эрүүл мэндийн мөдийн барилга

Тайлбар бичиг, Материалын мүүдэр				Үе шавь А.З	
Инженер	О.Батзориг	ЕГ шифр:	АН-2024/14	Наснаст:	Мт:100
Гүйцэтгэсэн	О.Батзориг	ТГ шифр:		Зурвас бүрээр	ХТ-01
Шаллагсан				Хүндэтгэсэн	5

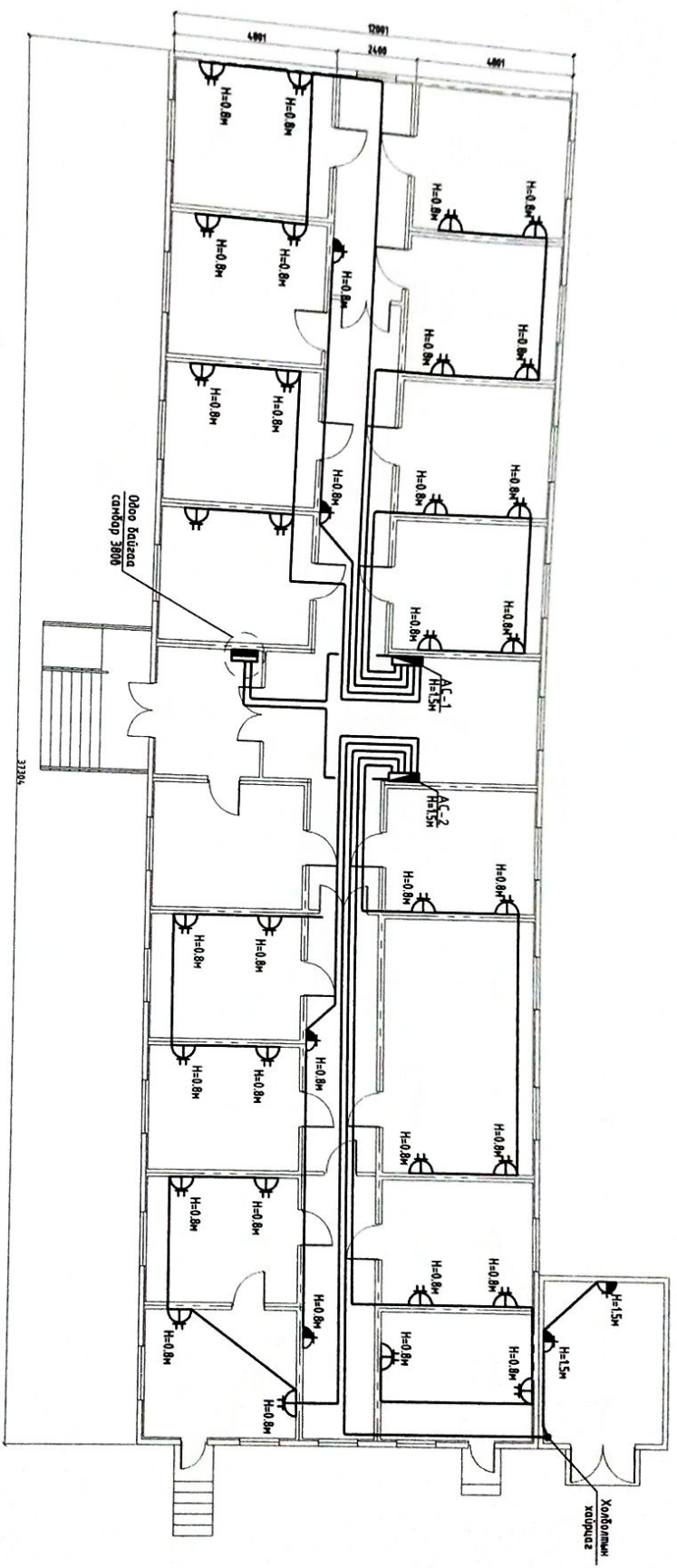


"АЛДС ИАЙТ" ХХК




 <p>АХ сандарын тооцооны мөдм</p>		Инженер		Урьдчилсан		Шилдэг	
		О.Батзориг		О.Батзориг		Т.Шар	
<p>БАЙРШИЛ: Рэнчинлхүүмбэ сумын Эрүүл мэндийн төвийн баруула</p>		<p>ЭГ шифр: АН-2024/14</p>		<p>Масштаб: М1:100</p>		<p>Эргүүлэн дараар: ХТ-02</p>	
<p>АХ сандарын тооцооны мөдм</p>		<p>Үе шилт: А.3</p>		<p>Огноо: 2024 он</p>		<p>Хуудас: 5</p>	

2 3 4 5 6 7 8 9 10



БАЙРШИЛ: Рэнчинлхүмбэ сумын Эрүүл мэндийн төвийн барилга


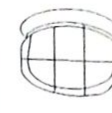
ХҮЧИТ ТӨХӨӨРӨМЖИЙН БАЙГУУЛАЛТ


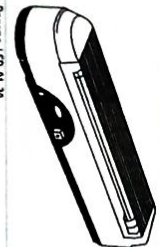
 <p>"ДЭГЭ НАЙД" ХХК</p>	Инженер	О.Батаориг	ЕГ шифр: АН-2024/14	Насшил: М1:100	Өзгөцөн өгөгдөл: ХТ-03	Үе шал: А.Э
	Гүйцэтгэсэн	О.Батаориг	ТГ шифр:			Огноо: 2024 он
Шалгарсан						Хүндэтгэсэн: 5







ГЭРЭЛТҮҮЛЭЭЧИЙН МАР

<p>1) Өдөржингөө ашиглахын тулд</p> 	<p>2) Өдөржингөө ашиглахын тулд</p> 
<p>Модель: EEL 3802A                  Амьсгалын агаарын тусгагч 2x36 см                  Өргөдөг үеийн нуга мөхөөдөг модон                  Хөндөгчөөс бүрдсэн                  Хөндөгчийн зэрэг: P20</p>	<p>Модель: EOL 3902A                  Амьсгалын агаарын тусгагч 2x36 см                  Өргөдөг үеийн нуга мөхөөдөг модон                  Хөндөгчөөс бүрдсэн                  Хөндөгчийн зэрэг: P45</p>

<p>3) Өдөржингөө ашиглахын тулд</p> 	<p>4) Өдөржингөө ашиглахын тулд</p> 
<p>Өдөржингөө ашиглахын тулд өмнөх                  Хөндөгчөөс бүрдсэн                  Хөндөгчийн зэрэг: P20                  Хөндөгчийн нуга: саван</p>	<p>Хөндөгчөөс бүрдсэн                  Хөндөгчийн зэрэг: P44                  Хөндөгчийн нуга: саван</p>

<p>5) Өдөржингөө ашиглахын тулд</p> 	<p>6) Цагаар гэрэлтүүлэх LED гэрэлтүүлэгч 2x60 см</p> 
<p>ЭЭГТ гэрэлтүүлэгч ашиглахын тулд өмнөх                  Хөндөгчөөс бүрдсэн                  Хөндөгчийн зэрэг: P20                  Хөндөгчийн нуга: саван</p>	<p>Модель: Ракета LED 01-30                  LED гэрэлтүүлэгч 2x60 см                  Хөндөгчөөс бүрдсэн                  Цагаар гэрэлтүүлэгч                  Хөндөгчийн зэрэг: P20</p>

<p>S1 6A Z208</p> 	<p>S2 6A Z208</p> 
<p>Өргөдөг үеийн умаргалас 250, 6A                  Хөндөгчөөс бүрдсэн                  Хөндөгчийн зэрэг: P21                  Хөндөгчийн нуга: саван</p>	<p>Өргөдөг үеийн умаргалас 250, 6A                  Хөндөгчөөс бүрдсэн                  Хөндөгчийн зэрэг: P21                  Хөндөгчийн нуга: саван</p>

<p>R1 6A Z208</p> 	<p>R2 6A Z208</p> 
<p>Гэрэлтүүлэгч сэрээний буйр өмнөхөс хос розетка 2008 6A                  Хөндөгчөөс бүрдсэн                  Хөндөгчийн зэрэг: P21                  Хөндөгчийн нуга: саван</p>	<p>Гэрэлтүүлэгч сэрээний буйр өмнөхөс розетка 2008 6A                  Хөндөгчөөс бүрдсэн                  Хөндөгчийн зэрэг: P21                  Хөндөгчийн нуга: саван</p>

Розетканы Мар

Умрагалзаны Мар

БАЙРШИЛ: Рэнчинлхүмбэ сумын Эрүүл мэндийн төвийн барилда

ГЭРЭЛТҮҮЛИЙН МАР

Инженер	О.Бамзориг	ET шифр	Масштаб	Үе шим
Гүйцэтгэгч	О.Бамзориг	АН-2024/14	М1:100	Огноо
Шалгарсан		Тг шифр	Зургийн дугаар	2024 он
			ДТ-02	Хугацаа
				5

"АДНО НАВД" ХХК