

Техникийн тодорхойлолт

Нийлүүлэх бараа нь доор дурдсан техникийн тодорхойлолт, стандартад нийцсэн байна.

Буулгах ажил

№	Гүйцэтгэх ажлын нэр	Хэмжих нэгж	Тоо хэмжээ
1	Том хаалгыг буулгах	м2	6
2	Нэг үет банзан бамбай шавардлагатай хамар ханыг задалж буулгах	м2	39.1
3	Хуурч хөндийрсөн хавтанцрыг 50% хүртэл эргүүлж ашиглахаар задалж буулгах	м2	50
4	Хуучин будагтай ханын гадаргууг 100% хусаж цэвэрлэх	м2	182.8

Дотор заслын ажил

№	Гүйцэтгэх ажлын нэр	Хэмжих нэгж	Тоо хэмжээ
1	Гадна хана германы суурь цавуун бэхжүүлэлт	м2	182.6
2	Цахилгаан халаагч угсрах	ш	1
3	Хананд тэгшилгээ хийх	м2	186.2
4	Угаадаг эмульсэн будгаар хана, багана амлагаа будах, /Extra color B1661/	м2	186.2
5	Гадна ханыг металл хавтанцраар өнгөлөх	м2	19.2
6	Универсал, шар, люцетта гэх гоёлын гэрэлтүүлэгчийг угсрах	ш	12
7	2 судастай 16мм2 хүртэл огтлолцолтой утас татах	м	100

Дээврийн ажил

№	Гүйцэтгэх ажлын нэр	Хэмжих нэгж	Тоо хэмжээ
1	Дээврийн 1 үе наамал уур тусгаарлагч хийх	м2	124.2
2	Дээврийн 15мм зузаан цементэн тэгшилгээ хийх	м2	124.2
3	1 үе хар цаасан дээр чулуутай хар цаас давхарлан бүрж наах	м2	124.2
4	Дээврийн 15мм зузаан цементэн тэгшилгээ хийх	м2	125
5	Гадна хана хээ гарган чулуун эмульс хийх	м2	125
6	Боржин чулуун хавтангаар хэсэгчлэн солих	м2	24

Хаалга цонхны ажил

№	Гүйцэтгэх ажлын нэр	Хэмжих нэгж	Тоо хэмжээ
1	Пластмасан цонх угсрах	м2	2.14
2	3 м2 хүртэл талбайтай хаалга угсрах /800*2100/	ш	2
3	Металл рамтай шилэн хана, хаалга дотор угсрах	М2	3.36
4	3.6 м2 хүртэл талбайтай төмөр хаалга загварын	ш	1

Салхивчийн ажил

№	Гүйцэтгэх ажлын нэр	Хэмжих нэгж	Тоо хэмжээ
1	Агаар дамжуулах ган яндан бэлдэж угсрах /200*150/	м	8.2
2	Агаар дамжуулах ган яндан бэлдэж угсрах /150*150/	м	8.2
3	Сэнсний агрегат	ш	2
4	Салхивчийн тор суулгах	ш	2
5	Агаар сорох сэнс	ш	1
6	Дерлатор угсрах L350-L800м3/ц	ш	1

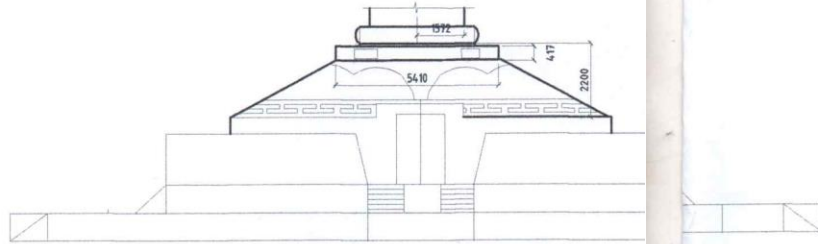
Өндөр Гэгээн Занабазарын музейн дотор гадна засварын ажил

Д/д	Хэрэгцээт материал хийгдэх ажил	Тоо ширхэг хэмжээ	Үзүүлэлт	Тайлбар
1	Speaker (DSPPA)	8 ширхэг	Гадна speaker давтамж 140HZ-20kHz	Техникийн тодорхойлолтод тусгагдаагүй холбогдох техник хэрэгслийг гүйцэтгэгч хариуцна.
2	Хөгжим (пульт өсгөгчтэй) иж бүрэн	1 ширхэг	Давтамжийн хүрээ 20-20kHz	
3	Усан оргилуурын нацос	4 ширхэг	380вт 3,5 кват	
4	Занабазар музейн гэрэлтүүлэг	36 ширхэг	220 кват	
5	Занабазар музейн шат засвар хийх нөхөх	20 м2 талбай	Боржин чулуун хавтан нөхөх	
6	Занабазар музейн гадна эко хавтан солих	84 м2 талбай	Боржин чулуун хавтан солих	
7	Занабазар музейн гадна талбайн боржин чулуун хавтан нөхөх	20 м2 талбай	Боржин чулуун хавтан нөхөх	
8	Техник хэрэгсэл угсрах, холбох			

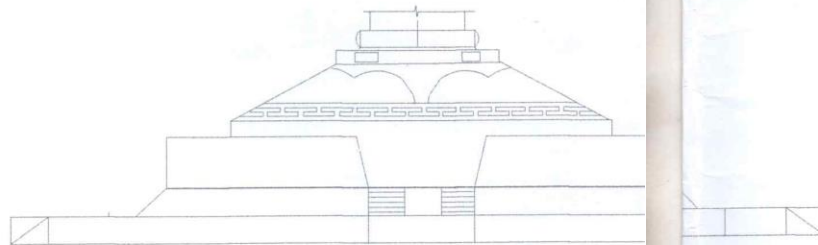
A

Нүүр тал / тэнхлэг А / М1:100

B



C



D

E

F

1

2

3

4

5

6

7

A3

A

B

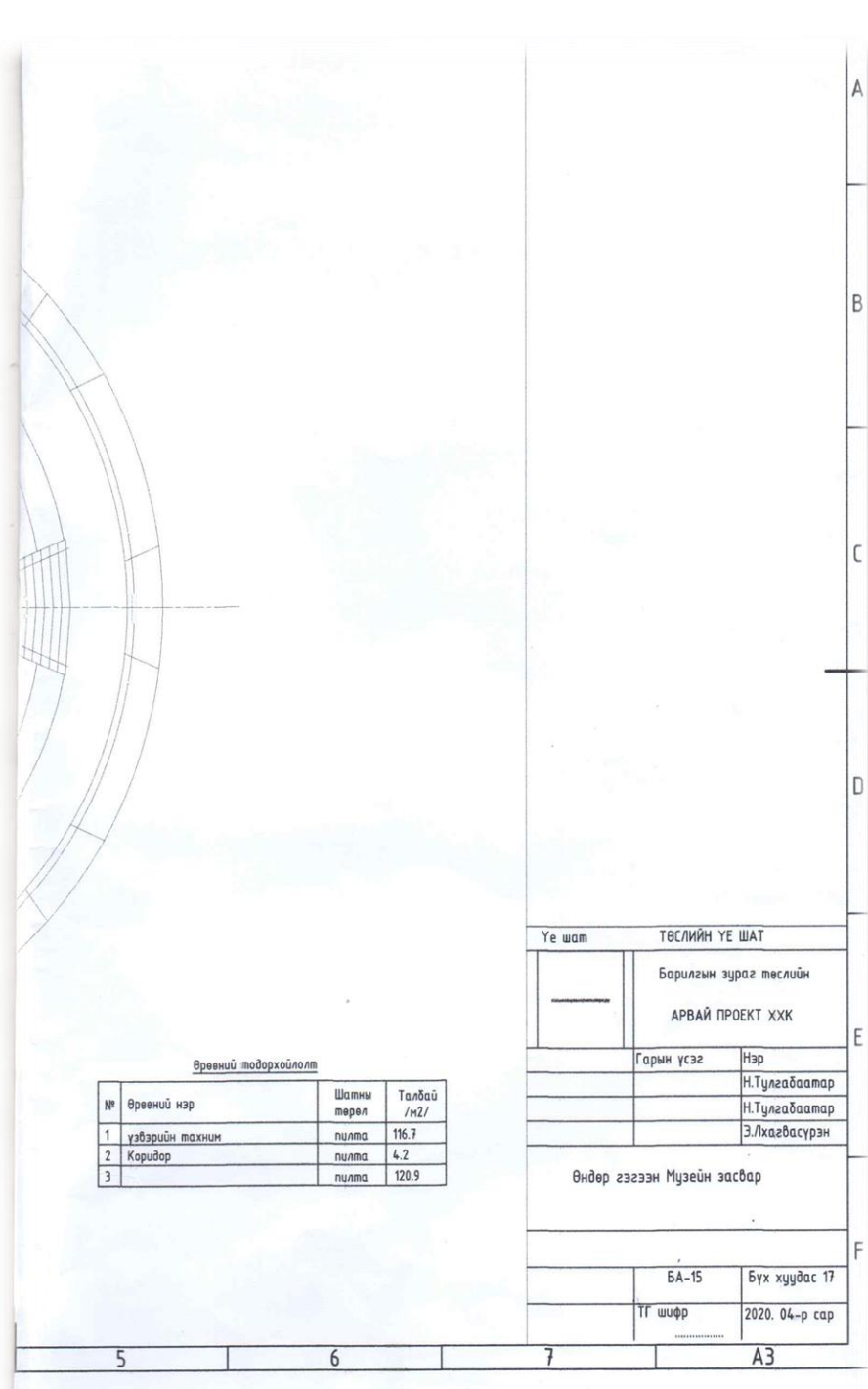
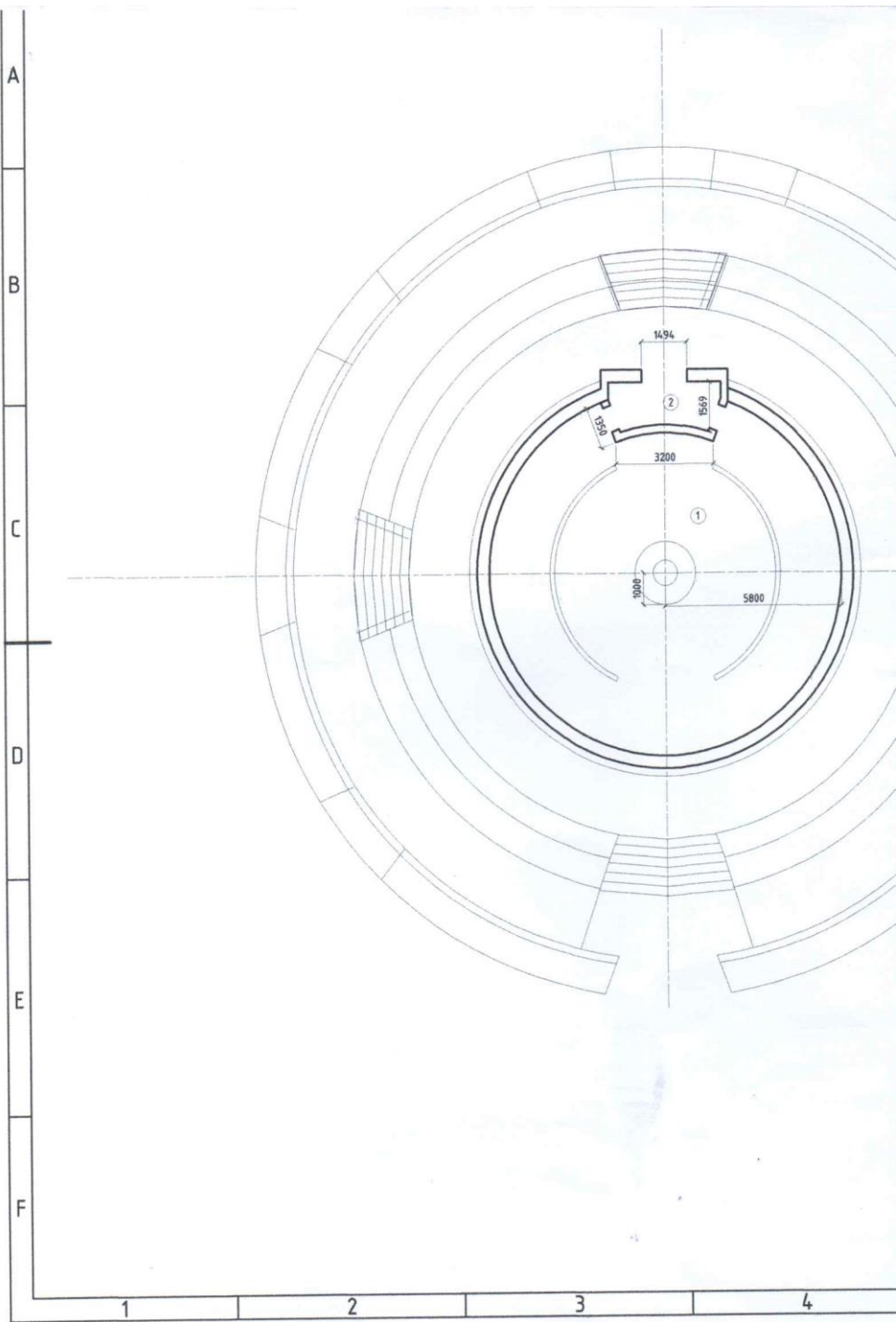
C

D

E

F

Үе шат		ТӨСЛИЙН ҮЕ ШАТ	
_____		Барилгын зураг төслийн АРВАЙ ПРОЕКТ ХХК	
		Гарын үсэг	Нэр
			Н.Тулгабаатар
			Н.Тулгабаатар
			Э.Лхагвасүрэн
Өндөр гэгээн Музейн засвар			
		БА-15	Бүх хуудас 17
		ТГ шифр	2020. 04-р сар



Өрөөний тодорхойлолт

№	Өрөөний нэр	Шатны төрөл	Талбай /м2/
1	үзвэрийн тахним	ццла	116.7
2	Коридор	ццла	4.2
3		ццла	120.9

Үе шат		ТӨСЛИЙН ҮЕ ШАТ	
		Барилгын зураг төслийн АРВАЙ ПРОЕКТ ХХК	
		Гарын үсэг	Нэр
			Н.Тулгабаатар
			Н.Тулгабаатар
			Э.Лхагвасүрэн
Өндөр гэгээн Мүзейн засвар			
		БА-15	Бүх хуудас 17
		ТГ шифр	2020. 04-р сар

1

2

3

4

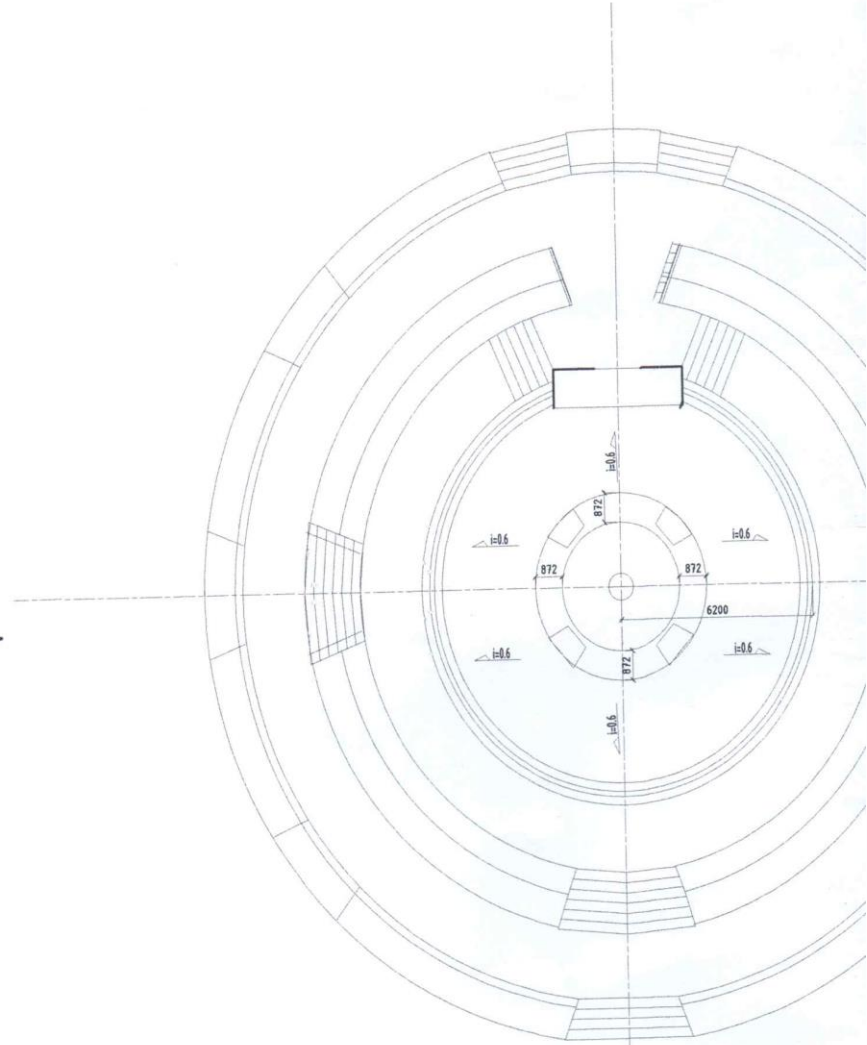
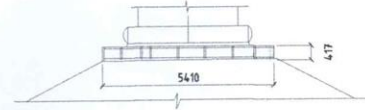
5

6

7

АЗ

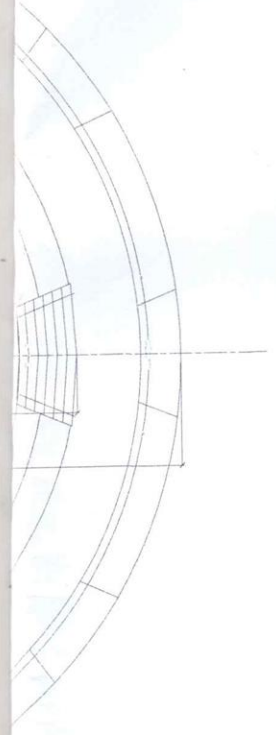
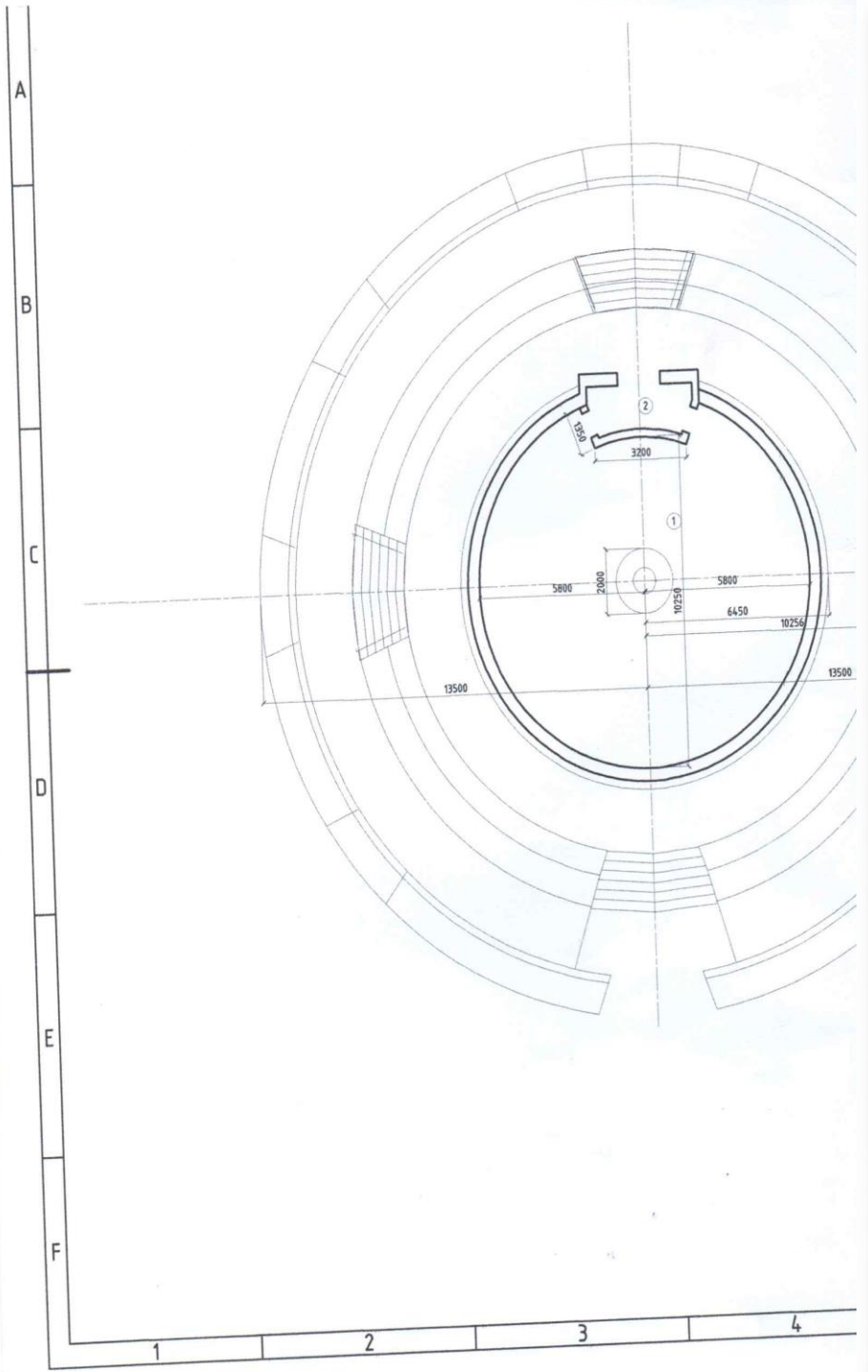
Гадна :
 Гадна талын чулууг хавхорон хэсгийн хамирдагуй чулуу хийж өнгөлгөө хийнэ.
 ДЭЭВЭР:
 Барилгын дээвэр ашиглалттай дулаалаг, түрхээсийг дээврийн бүтэц нормын дагуу гүйцэтгэнэ БНБД31.02.02/
 Дээврийн одоо байгаа бетон өнгөлгөө сайтар өгс дөрж цабуутай SEKA бетоноор өнгөлгөө хийнэ. Үе чулуут харцаас нааж цугламттар табиж нэмэлтэй бетоноор өнгөлгөө хийнэ.
 Хар занаска татаж цүүжн эмүүсийг загвар гараж БНБД дагуу гүйцэтгэнэ.
 Дотор ханыг шаарийн цагаж чулуун эмүүс хийнэ. хөвөө дээврийн цулбарт өнгөт төмөрөөр голын хорхой хийх. загварыг ХЭА тай зөвшөөлөх.
 Дотор эзлэх
 Гол түгэлээр бамс тойрсон гоёлын гэрэлтүүлэг хийх. Ханьс тойрсон түшгэн гэрэлтүүлэг хийх.
 Гол багныг тойрсон хээ гараж эмүүс чулуун эмүүс хийх. Хуучин салхины ний ашиглан агаар оруулах гараж сисмен хийх халлага цонх гадна халлага цонх солих.



Өрөөний тодорхойлолт

№	Өрөөний нэр	Шалны төрөл	Талбай /м2/
1	үзвэрийн тахним	пилта	116.7
2	Коридор	пилта	4.2
3		пилта	120.9

Үе шат		ТӨСЛИЙН ҮЕ ШАТ	
		Барилгын зураг төслийн АРВАЙ ПРОЕКТ ХХК	
		Гарын үсэг	Нэр
			Н.Тулгабаатар
			Н.Тулгабаатар
			Э.Лхагвасүрэн
Өндөр гэгээн Мүзейн засвар			
		БА-15	Бүх хуудас 17
		ТГ шифр	2020. 04-р сар



Өрөөний тодорхойлолт

№	Өрөөний нэр	Шатны төрөл	Талбай /м2/
1	үзвэрийн тахним	пилта	116.7
2	Коридор	пилта	4.2
3		пилта	120.9

Гадна :
 Гадна талын чулууг хавхорон хэсгийн хатиргазгүй чулуу хийж өнгөлгөө хийнэ.
 ДЭЭВЭР:
 Барилгын дээвэр ашигшилттай
 Үүлалал, турхилзгийг дээврийн бүтэц нормин дагуу гүйцэтгэнэ
 БНБД31.02.02/
 Дээврийн одоо байгаа бетон өнгөлгөөг сайтар өгс дөрж цацвуртай
 SEKA бетоноор өнгөлгөө хийнэ. Үүс чулуун карцаас нааж цувгалттай
 тор тавих нэмэлтэй бетоноор өнгөлгөө хийнэ.
 Хар эмасна татаж цулуун эмүүсийг загвар гаргаж БНБД
 дагуу гүйцэтгэнэ.
 Дотор ханыг шогрийн цацаж чулуун эмүүс хийнэ.
 хөвөө дээврийн гулбарт өнгөт төмөрөөр голын хормой хийх. загвар
 ХЭА тай зөвшөөлөх.
 Дотор ажил
 Гол чулуун биег тойрсон гоёлын гэрэлтүүлэг хийх.
 Ханыг тойрсон туузан гэрэлтүүлэг хийх.
 Гол багныг тойрсон хээ гаргаж эмүүс чулуун эмүүс хийх.
 Хуучин салхины ний шихиглан агаар оруулах гарах систем хийх.
 хаалга цонх
 гадна хаалга цонх солих.

Үе шат		ТӨСЛИЙН ҮЕ ШАТ	
		Барилгын зураг төслийн	
		АРВАЙ ПРОЕКТ ХХК	
	Гарын үсэг	Нэр	
		Н.Түлгэбаатар	
		Н.Түлгэбаатар	
		Э.Лхагвасүрэн	
Өндөр гэгээн Музейн засвар			
	БА-15	Бүх хуудас 17	
	ТГ шифр	2020. 04-р сар	
		А3	

