

БАТЛАВ.
ХӨВСГӨЛ АЙМГИЙН ЕРӨНХИЙ АРХИТЕКТОР



/Г.БАДАМСЭРЭЭЖИД/

ХӨВСГӨЛ АЙМАГ, РЕНЧИНЛХҮМБЭ СУМЫН
"СОЁЛЫН ТӨВИЙН БАРИЛГА"

/ЗАГВАР ЗУРАГ/

ЗӨВШӨӨРСӨН:

БОЛОВСРУУЛСАН:

| Албан тушаал | Нэр | Гарын үсэг | Гүйцэтгэгч: |
|--|--------------|------------|---|
| Хөвсгөл аймгийн ГХБХБГазрын Барилга, хот байгуулалтын хэлтсийн дарга | Б.Энхжаргал | | Гүйцэтгэгч: "Акми Консалтинг" ХХК-ийн захирал |
| | | | Нэр: Б.Эрдэнэдаваа Гарын үсэг: |
| Хөвсгөл аймгийн Онцгой байдлын газрын дарга, Хурандаа | Ё.Пүрэвсүрэн | | Захиалагч: |
| | | | Нэр: Х.Ган-Очир Гарын үсэг: |

УЛААНБААТАР ХОТ 2020 ОН

ТӨЛӨВЛӨЛТИЙН САНАА:

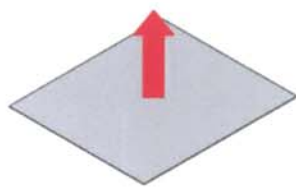
ЗАХИАЛАГЧИЙН ХҮСЭЛТ:

Үзэгчдийн танхим, Номын сан, соёл урлагын танхимууд, туслах функцүүдийг төлөвлөх
Автомашин зогсоол, ногоон байгууламж, гэрэлтүүлэг, зам талбайтай уялдуулан төлөвлөх
30х30м хэмжээтэй, 2 давхар, 200-300 хүний хүчин чадалтай.

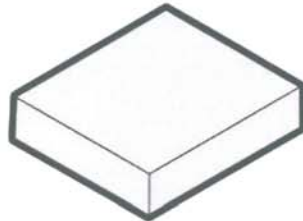
АРХИТЕКТОРЫН ШИЙДЭЛ, СУДАЛГАА:

Ажлын даалгаварт заагдсаны дагуу төлөвлөлт хийж, мөн төсөвт өртөгт зэргийг үндэслэн
архитектур төлөвлөлтийг боловсруулав. Цаг уурын онц нөхцөл байдалд уяалдуулан үзэгчдийн
танхимын хэсгийг барилгын баруун хойд зүгт байрлуулав. Барилгын ажлын даалгаварт өгсөн
хэмжээг тооцсоны үндсэн дээр үзэгчдийн танхимыг эмжээрлэн туслах функцүүдийг
байрлуулсан болно. Мөн үндсэн хөдөлгөөн болох зүүн урдаас баруун хойшоо байгаа орон
нутгийн чанартай хөдөлгөөнийг харгалзан үзэж барилгын зүг чиг ландшафтыг байх талаас урд
зүгрүү харуулан байрлуулсан болно.

ГРАФИК ЗУРАГЛАЛ



ЭДЭЛБЭР ГАЗАР

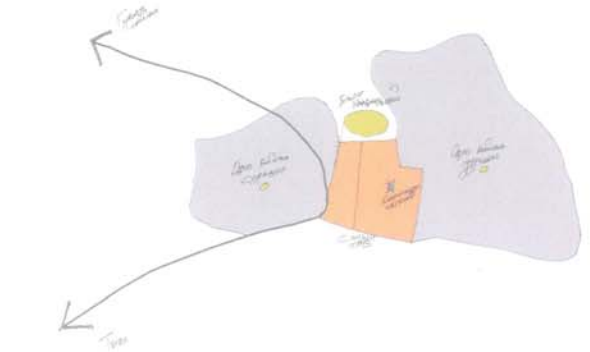


НИЙТ ТӨСӨВТ ӨРТӨГТ
АШИГТАЙ БАЙХ ХЭМЖЭЭ

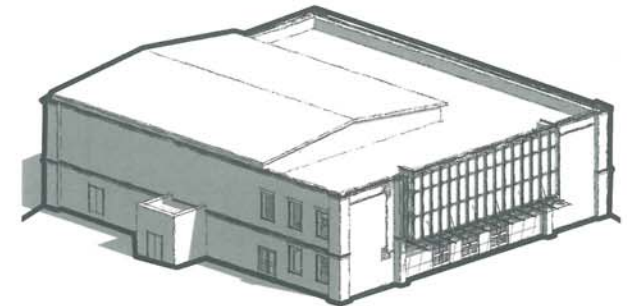


ТУСЛАХ ФУНКЦҮҮД

Сумын схем



Эскиз



Технологод суурилсан



МОНГОЛ ХЭЭ ЧИМЭГЛЭЛ МОЗАЙК

Монгол ахуй соёлын нэг хэсэг болох
хээ чимэглэлийг оруулах 20-р зууны
Монголын архитектурт мозайк
чимэглэл ашиглах нь элбэг байсан.
/Хуримын ордон, Мэдээлэл
технологийн үндэсний парк/



УЛАМЖЛАЛТ СОЁЛЫН ТӨВ
КЛАССИК АРХИТЕКТУР

Хүмүүсийн соёлын төвийн
талаархуламжлалт сэтгэлгээ болох
классик барилга нь эхлэл, дунд
хэсэг, төгсгөл гэсэн 3 хэсгээс бүтдэг
ба энэхүү үндсэн концепц шийдлийг
нь л авч ашиглахаар шийдсэн.



ХЭРЭГЦЭЭ ШААРДЛАГА,
ТЕХНОЛИГИД НИЙЦСЭН
КОНТЕМПОРАРИ АРХИТЕКТУР



| | | | |
|--|---------------|---------------|-----------------|
| ХӨВСГӨЛ АЙМАГ, РЕНЧИНЛХҮМБЭ СУМЫН "СОЁЛЫН ТӨВИЙН БАРИЛГА" | НЭР | ГАРЫН ҮГЭГ | ЗАГВАР ЗУРАГ |
| Захирал: | Б.Эрдэнэдаваа | Т.Минделс | M1: |
| Архитектор: | Н.Хувьтөгс | | Хуудас 1 |
| Захиалагч: | | | 2020 он 03 сар |

ХӨДӨЛГӨӨНИЙ СХЕМ:




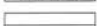


ТАЙЛБАР:

Сумын төв Зөөлөн нь аймгийн төв Мөрөнгөөс хойш 265 км, нийслэл Улаанбаатараас 998 км зайд оршино.

Рэнчинлхүмбэ сум нь 844834 га нутагтай, засаг захиргааны анхан шатны нэгж зургаан баг, 1326 өрх, 4911 хүн амтай томоохон сум болтлоо 82 жилд хөгжиж ирсэн хүн амын тоогоор Хөвсгөл аймгийн 24 сумаас эхнээсээ 4-д, газар нутгийн хэмжээгээр 2-д ордог, 132500 толгой малтай томоохон сум юм.

ТАНИХ ТЭМДЭГ:

-  Сумын хооронд дайран өнгөрөх хөдөлгөөн
-  Сумын дотоод үндсэн хөдөлгөөн
-  Сумын сууцны бүсийн хөдөлгөөн
-  Төлөвлөж байгаа хашаа, хязгаар

МАСШТАБ



| | | | |
|--|---------------|---|-----------------|
| ХӨВСГӨЛ АЙМАГ, РЕНЧИНЛХҮМБЭ СУМЫН "СОЕЛЫН ТӨВИЙН БАРИЛГА" | НЭР | ГАРЫН ҮСЭГ | ЗАГВАР ЗУРАГ |
| Захирал: | Б.Эрдэнэдаваа |  | M1: |
| Архитектор: | Н.Хувьтөгс | | Хуудас 2 |
| Захиалагч: | | | 2020 он 03 сар |

НАРНЫ ЭЗВЭРЛЭЛТ:

Орон сууц, олон нийтийн барилга, сууцны барилгажигын бүсийн нарны тусгалын (эзвэрлэлтийн) хангамж БНБД 23-04-07 -гийн 3.2. дэх заалтын дагуу /бүтэн жил, хагас жил/

3 дугаар сарын 22-нд



3 дугаар сарын 22-ны өдрийн нарны эзвэрлэлтийн зураглалаар төлөвлөж байгаа объектоос орчмын барилгажилт дээр тусах эзвэрлэлт 10 цаг байгаа нь норм хангаж байна.

9 дүгээр сарын 22-нд



9 дүгээр сарын 22-ны өдрийн нарны эзвэрлэлтийн зураглалаар төлөвлөж байгаа объектоос орчмын барилгажилт дээр тусах эзвэрлэлт 10 цаг байгаа нь норм хангаж байна.

ӨГӨГДӨЛ:

Цаг уурын бүсчлэл: I Бүс
Салхины зонхилох чиглэл: Баруун хойд
Хур тундас:
Газар хөдлөлтийн бүс: VIII

| | | | | |
|---|--|---------------|---|-----------------|
|  <p>ACME CONSULTING</p> <p>ХӨВСГӨЛ АЙМАГ, РЕНЧИНЛХҮМБЭ СУМЫН "СОЕЛЫН ТӨВИЙН БАРИЛГА"</p> | ХӨВСГӨЛ АЙМАГ, РЕНЧИНЛХҮМБЭ СУМЫН "СОЕЛЫН ТӨВИЙН БАРИЛГА" | НЭР | ГАРЫН ҮСЭГ | ЗАГВАР ЗУРАГ |
| | Захирал: | Б.Эрдэнэдаваа |  | M1: |
| | Архитектор: | Н.Хувьтөгс | | Хуудас 3 |
| | Захиалагч: | | | 2020 он 03 сар |

ЗУРАГ ТӨСӨЛ ЗОХИОГЧ
АРХИТЕКТОРЫН ТАЙЛБАР:

| | Архитектур төлөвлөлтийн даалгаврын ерөнхий шаардлага | Төслийн тайлбар | |
|---|--|--|--|
| 1 | Барилга байгууламжийн нэр, зориулалт, хүчин чадал | Хөвсгөл аймгийн, Ренчинлхүмбэ сумын, 200 хүний хүчин чадалтай "Соёлын төвийн барилга" 1277мКв талбайтай. | |
| 2 | Барилга байгууламжийн давхар хэмжээ АТД-д заасан. | 2-давхар, Төмөр бетон арагт бүтээцтэй, 30х30 хэмжээтэй байхаар АТД-д заасан. | |
| 3 | Ногоон байгууламж, тохижилт, авто зогсоол | ХБТХууль 12.6.3-г үндэслэн эдэлбэр газрын 30%-аас доошгүй талбайд ногоон байгууламж төлөвлөв. | |
| 4 | Архитектур төлөвлөлтийн шаардлага | Хөгжлийн бэрхшээлтэй иргэний орц гарц пандусыг стандартын дагуу төлөвлөсөн Авто зогсоол, ногоон байгууламж гудамж зам талбайтай уялдуулан төлөвлөв. | |
| 5 | Инженерийн шугам сүлжээнд тавигдах шаардлага | Инженерийн цахилгааны шугам сүлжээд холбогдсон, бохирын бие даасан өнкстой. Бие даасан уурын зуухын барилгатай. Зоорьгүй 2 давхар 27.3 x 30.6 хэмжээтэй. | |
| 6 | Хот төлөвлөлтийн онцгой нөхцөл | Хөвсгөл аймгийн засаг даргын үйл ажиллагааны "Хөгжлийн хөтөч" хөтөлбөр /2016-2020 он/ Хөвсгөл аймгийн "Хөгжсөн Хөвсгөл" 2016-2030 он хөтөлбөр | |
| 7 | Зохиогчийн нэмэлт тайлбар | | |

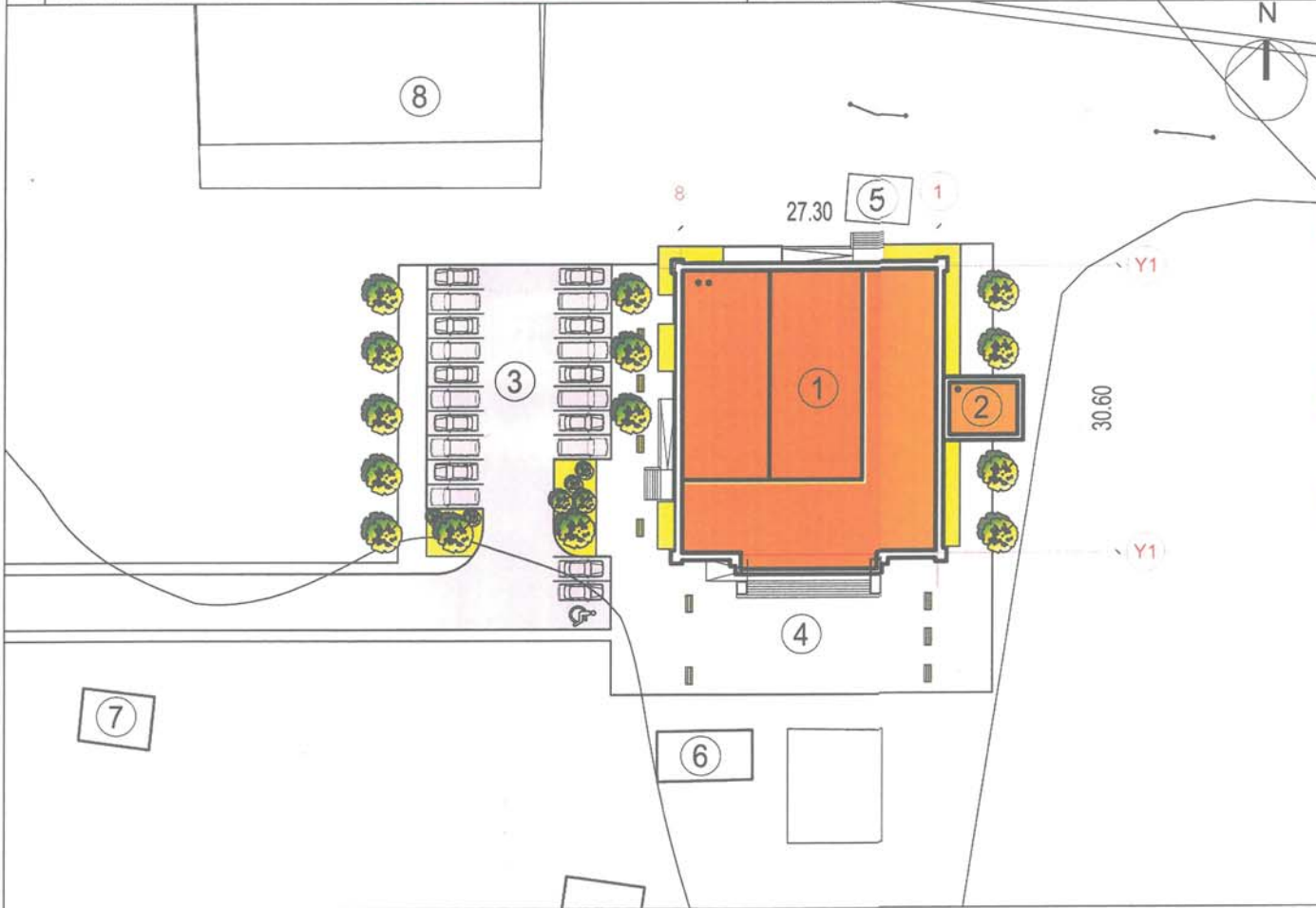
| | | | | |
|-------------|--|---------------|---------------|-----------------|
| | ХӨВСГӨЛ АЙМАГ, РЕНЧИНЛХҮМБЭ СУМЫН "СОЁЛЫН ТӨВИЙН БАРИЛГА" | НЭР | ГАРЫН ҮСЭГ | ЗАГВАР ЗУРАГ |
| Захирал: | | Б.Эрдэнэдаваа | | М1: |
| Архитектор: | | Н.Хувьтөгс | | Хуудас 4 |
| Захиалагч: | | | | 2020 он 03 сар |

БАТЛАВ.
ХӨВСГӨЛ АЙМГИЙН ЕРӨНХИЙ АРХИТЕКТОР
ЗӨВШӨӨРСӨН.
Хөвсгөл аймгийн ГХБХБГ-аарын
Барилга, хот байгуулалтын хэлтсийн дарга

Г.Бадамсэрээжид
/Б.Энхжаргал/

ҮНДЭСЛЭЛ.
-Хөвсгөл аймгийн засаг даргын 2020 оны 01 сарын 20 -ны өдрийн А/03 дугаар захирамжаар олгосон Хөвсгөл аймаг, Ренчинлхүмбэ сум, 06 -р баг нутаг дэвсгэрт 0.09 га газар олголт.
- "....." ХХК-д онд боловсруулсан дэвсгэр зураг.
- Хот тосгоны төлөвлөлт, барилгажилтын норм ба дүрэм БНБД 30.01.04-ийн 2-р зүйлийг үндэслэн ерөнхий төлөвлөгөөний зургийг гүйцэтгэв.
- Хөвсгөл аймгийн засаг даргийн 2020 оны 01 сарын 28 өдрийн 2020-ЗД/06 дугаартай ажлын даалгаварт үндэслэв.

ЕРӨНХИЙ ТӨЛӨВЛӨГӨӨ М1:500



| Д/Д | ТОДОРХОЙЛОЛТ | ТАЙЛБАР |
|-----|-----------------------------------|--------------|
| 1. | Төлөвлөж буй барилга | Төлөвлөж буй |
| 2. | Төлөвлөж буй уурын зуухны барилга | Төлөвлөж буй |
| 3. | Төлөвлөж буй авто зогсоол | Төлөвлөж буй |
| 4. | Төлөвлөж буй тохижилт | Төлөвлөж буй |
| 5. | Намын байр | Одоо байгаа |
| 6. | Дэлгүүр | Одоо байгаа |
| 7. | Намын байр | Одоо байгаа |
| 8. | Олон нийтийн талбай | Одоо байгаа |

БАЙРШЛЫН СХЕМ М1:5000



ТАНИХ ТЭМДЭГ

- Төлөвлөж буй барилга, байгууламж
- Одоо байгаа барилга
- Төлөвлөж буй авто зам, талбай
- Авто зогсоол (... ширхэг)
- Явган хүний зам
- Төлөвлөгдөж буй ногоон байгууламж
- Төлөвлөж байгаа хашаа, хязгаар
- Бохир усны шугам
- Цахилгааны шугам

Хүчин чадлын мэдээлэл

| | | | | | |
|---|------------------------------|-----------|---------|---|--------------|
| 1 | Барилгын блокын тоо | 1 | 5 | Хөгжлийн бэрхшээлтэй иргэний авто зогсоол | 1 |
| 2 | Хүчин чадал | Талбай | 1277мКв | Машин | 0 |
| | /ор, сурагч, хүүхэд, суудал/ | Айлын тоо | - | ХБИ | 3 |
| 3 | Ил авто зогсоолын тоо | Олон нийт | + | Сэргээгдэх эрчим хүч ашигласан эсэх | - |
| | | 20 | 8 | Шинэ, шилдэг технологи ашигласан эсэх | - |
| 4 | Далд авто зогсоолын тоо | 0 | 9 | Архитектурын хэв маяг | Контемпорари |



| | | | |
|--|---------------|---------------|-----------------|
| ХӨВСГӨЛ АЙМАГ, РЕНЧИНЛХҮМБЭ СУМЫН "СОЕЛЫН ТӨВИЙН БАРИЛГА" | НЭР | ГАРЫН ҮСЭГ | ЗАГВАР ЗУРАГ |
| "Акми Консалтинг" ХХК-н захирал: | Б.Эрдэнздаваа | | М1:500 |
| Архитектор: | Н.Хувьтөгс | | Хуудас 05 |
| Захиалагч: | | | 2020 он 03 сар |

ТОХИЖИЛТ НОГООН БАЙГУУЛАМЖ:



ТАЙЛБАР:

Ногоон байгууламжийн талбай: Барилгын эргэн тойронд хаяавчнаас урсах усыг хөрсөнд нэвчүүлэх зорилгоор барилгын хаяавч тойрсон ногоон байгууламж хийнэ. Мөн автомашины зогсоолын ойр орчимд ногоон байгууламж байршина.

Тохижилтын тоноглол: 20 ил автомашины зогсоолтой, байх ба 684мКв хатуу хучилттай төмөр бетон зам талбай эсвэл сайжруулж нягтаршуулсан шороон, хайрган зам төлөвлөв. 838мКв явган хүний зам талбай задгай орон зай байх ба явган хүний хавтангаар хийж өгнө. Барилгын эргэн тойронд гудамжны гэрэлтүүлэг байх ба ил сандал суурилуулж өгнө.

Моджуулалт: Барилгын эргэн тойронд навчит, шилмүүст мод суулгаж болно. Тухайн нутаг дэвсгэрт дасан зохицож ургах чадвартай Хус, Эгэл нарс, Сибирь шинэс, Сибирь хуш зэрэг модод суулгаж болно.

| | | | | |
|--|--|---------------|---------------|-----------------|
|  ACME CONSULTING ХУВЬСАН ХУАРИЛГА УЛААНБААТАР "АММ КОНСАЛТИНГ" ХХК | ХӨВСГӨЛ АЙМАГ, РЕНЧИНЛХҮМБЭ СУМЫН "СОЕЛЫН ТӨВИЙН БАРИЛГА" | НЭР | ГАРЫН ҮСЭГ | ЗАГВАР ЗУРАГ |
| | Захирал: | Б.Эрдэнэдаваа | | M1: |
| | Архитектор: | Н.Хувьтөгс | | Хуудас 06 |
| | Захиалагч: | | | 2020 он 03 сар |



ХӨВСГӨЛ АЙМАГ, РЕНЧИНЛХҮМБЭ СУМЫН
"СОЕЛЫН ТӨВИЙН БАРИЛГА"

НЭР

ГАРЫН
ҮСЭГ

ЗАГВАР
ЗУРАГ

Захирал:

Б.Эрдэнэдаваа

M1:

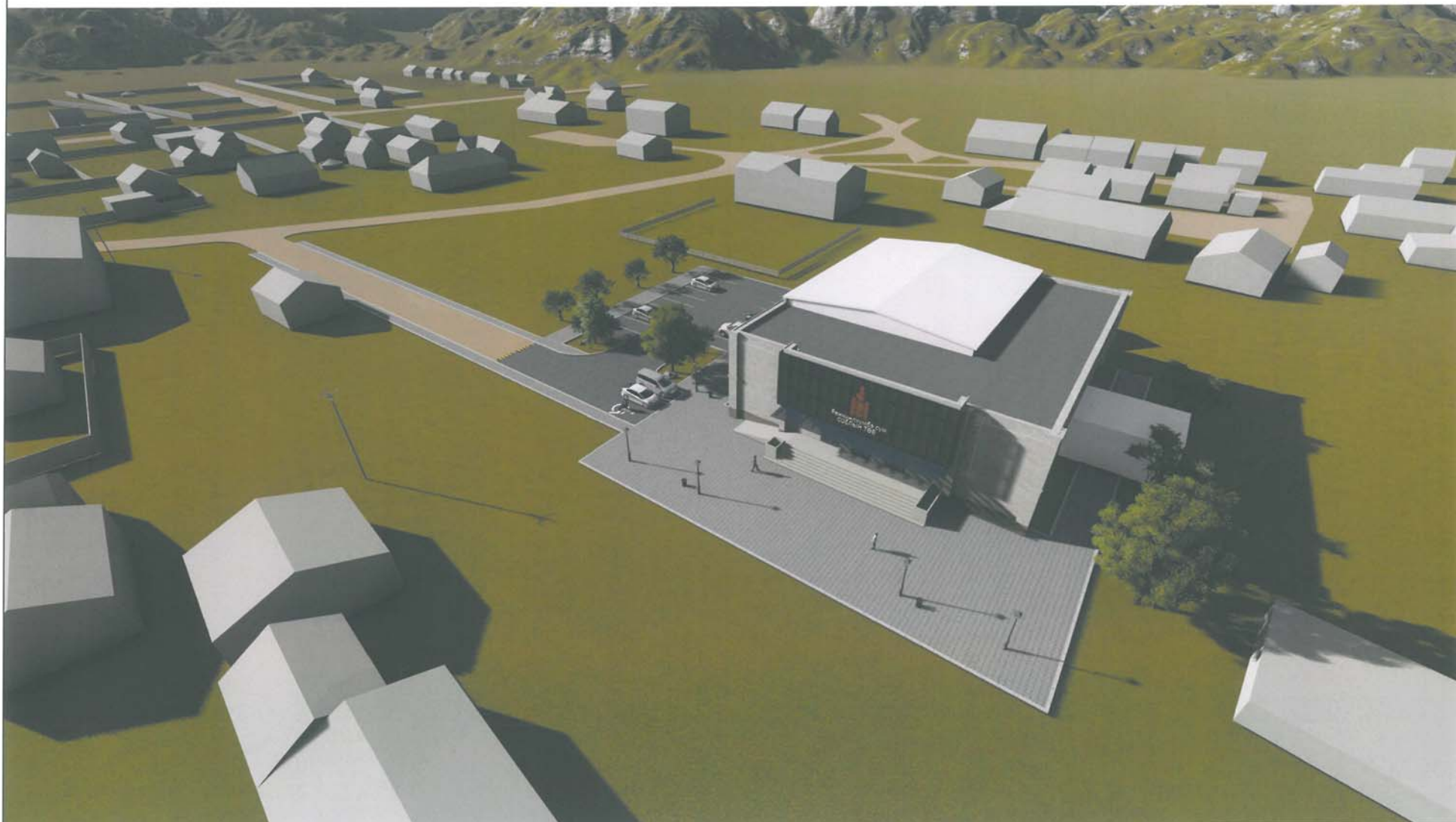
Архитектор:

Н.Хувьтөгс

Хуудас 07

Захиалагч:

2020 он 03 сар



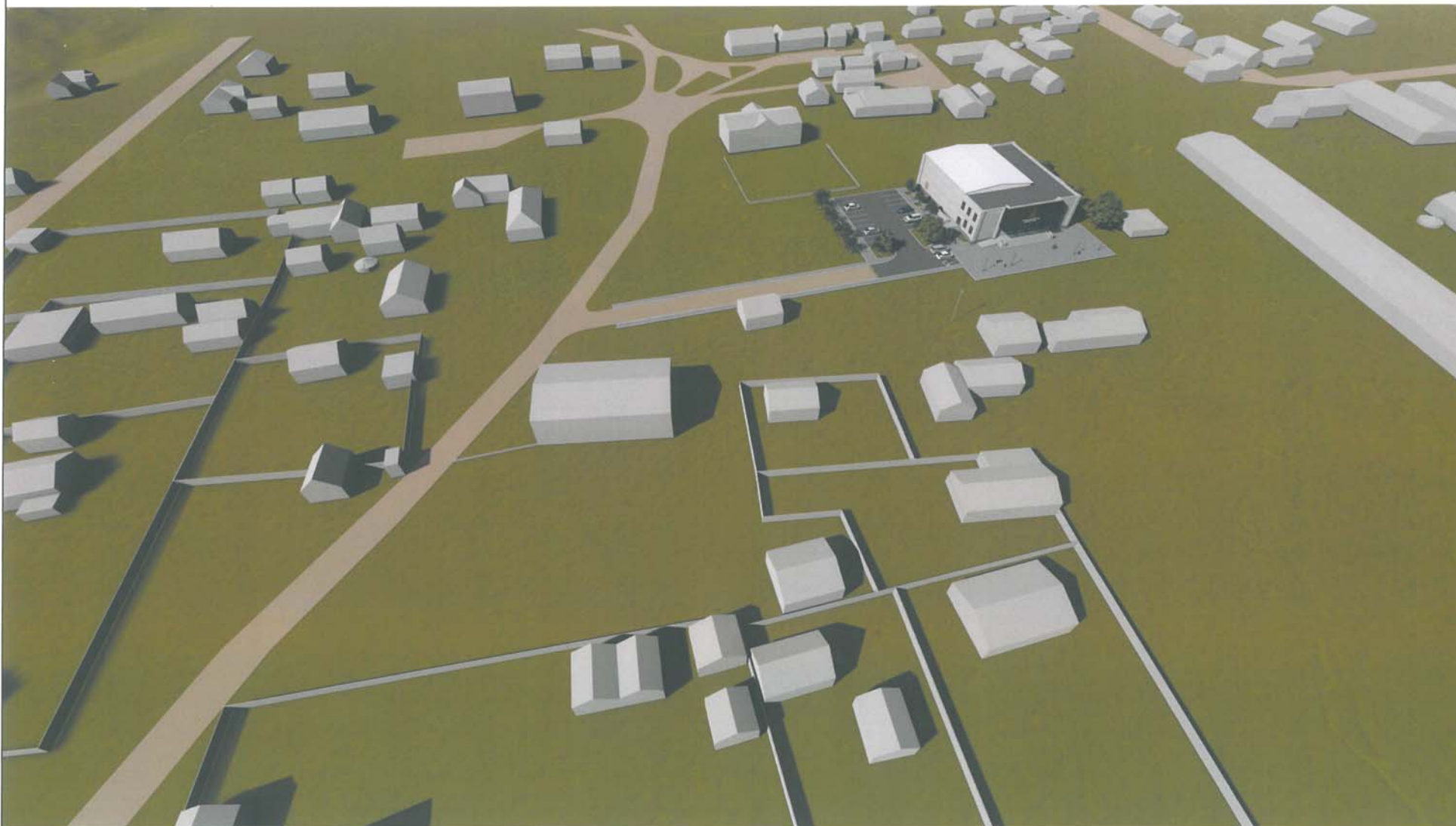
| | | | |
|--|---------------|--------------------|-----------------|
| ХӨВСГӨЛ АЙМАГ, РЕНЧИНЛХҮМБЭ СУМЫН "СОЕЛЫН ТӨВИЙН БАРИЛГА" | НЭР | ГАРЫН ҮСЭГ | ЗАГВАР ЗУРАГ |
| Захирал: | Б.Эрдэнэдаваа | <i>[Signature]</i> | M1: |
| Архитектор: | Н.Хувьтөгс | <i>[Signature]</i> | Хуудас 08 |
| Захиалагч: | | | 2020 он 03 сар |



| | | | | |
|--|--|---------------|---|-----------------|
|  <p>ACME CONSULTING Холбоо барих: 97 40 0000 11000</p> <p>"АКМИ КОНСАЛТИНГ" ХХК</p> | ХӨВСГӨЛ АЙМАГ, РЕНЧИНЛХҮМЭЭ СУМЫН "СОЕЛЫН ТӨВИЙН БАРИЛГА" | НЭР | ГАРЫН ҮСЭГ | ЗАГВАР ЗУРАГ |
| | Захирал: | Б.Эрдэнэдаваа |  | M1: |
| | Архитектор: | Н.Хувьтөгс |  | Хуудас 09 |
| | Захиалагч: | | | 2020 он 03 сар |



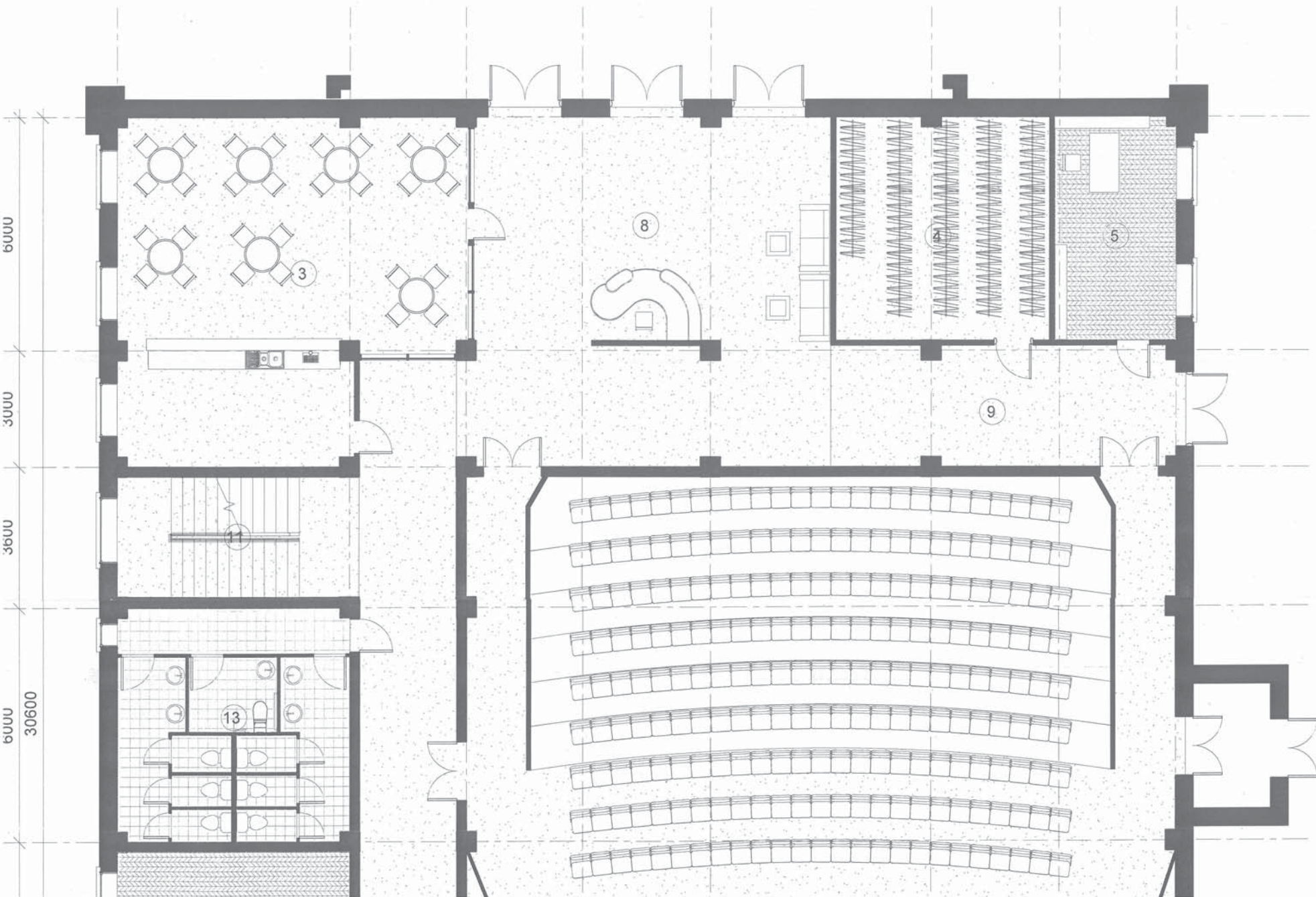
| | | | | |
|---|--|-------------|---|-----------------|
|  <p>ACME CONSULTING Холбоо барих: 7711 0000 "АММ КОНСАЛТИНГ" ХХК</p> | ХӨВСГӨЛ АЙМАГ, РЕНЧИНЛХҮМБЭ СУМЫН "СОЕЛЫН ТӨВИЙН БАРИЛГА" | НЭР | ГАРЫН ҮСЭГ | ЗАГВАР ЗУРАГ |
| | Захирал: | Б.Эрдэнэдав |  | M1: |
| | Архитектор: | Н.Хувьтөгс |  | Хуудас 10 |
| | Захиалагч: | | | 2020 он 03 сар |

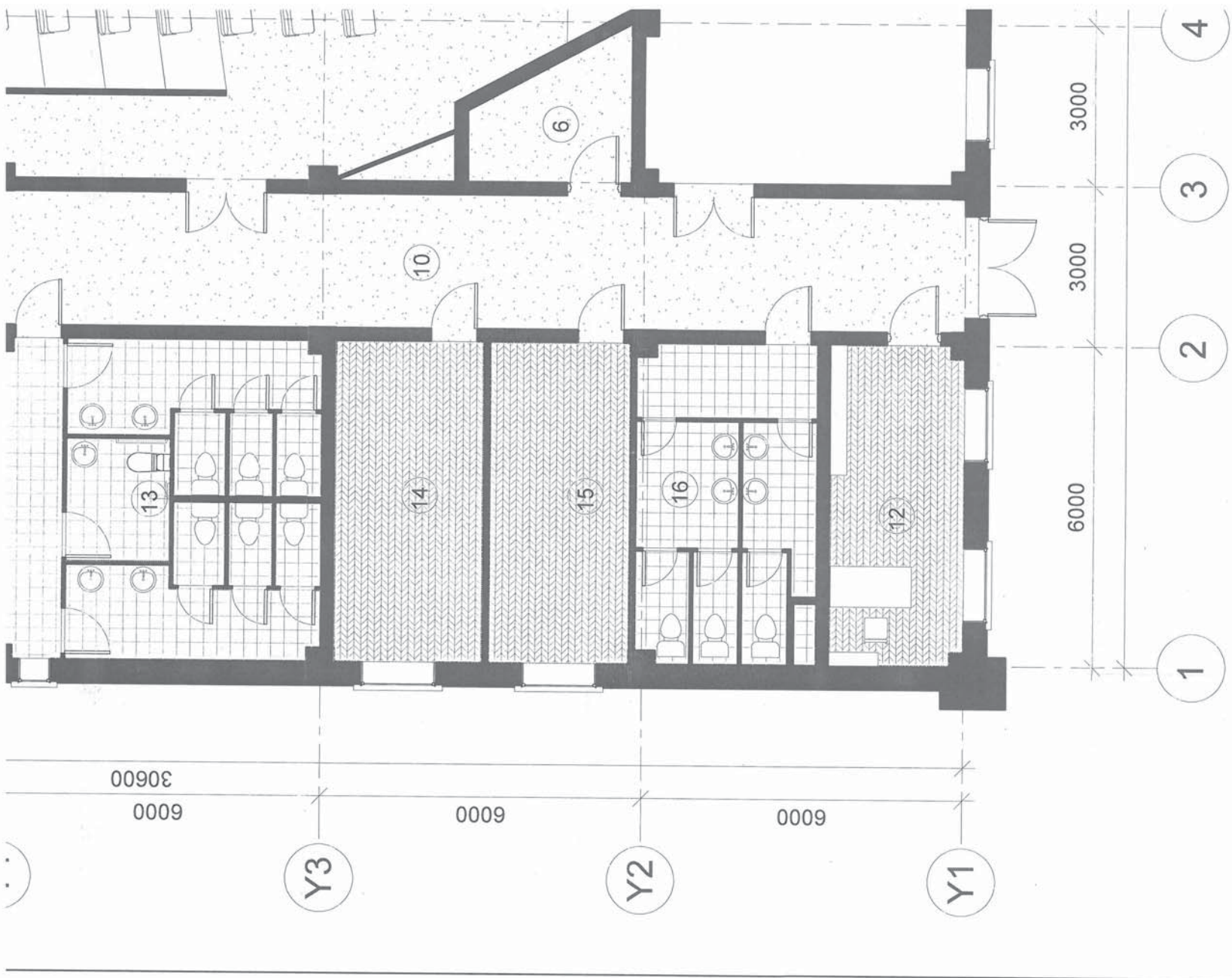


| | | | | |
|---|--|---------------|---|-----------------|
|  <p>ACME CONSULTING</p> <p>Улаанбаатар хот, 10-дугаар дүүрэг "АХММ КОНСАЛТИНГ" ХХК</p> | ХӨВСГӨЛ АЙМАГ, РЕНЧИНЛХҮМБЭ СУМЫН "СОЕЛЫН ТӨВИЙН БАРИЛГА" | НЭР | ГАРЫН ҮСЭГ | ЗАГВАР ЗУРАГ |
| | Захирал: | Б.Эрдэнэдавва |  | M1: |
| | Архитектор: | Н.Хувьтөгс |  | Хуудас 11 |
| | Захиалагч: | | | 2020 он 03 сар |



| | | | | |
|---|--|---------------|--------------------|-----------------|
|  <p>ACME CONSULTING Улаанбаатар 17-00000 "АММЯ КОНСАЛТИНГ" ХХК</p> | хөвсгөл аймаг, ренчинлхүмбэ сумын "СОЁЛЫН ТӨВИЙН БАРИЛГА" | НЭР | ГАРЫН УСЭГ | ЗАГВАР ЗУРАГ |
| | Захирал: | Б.Эрдэнэдаваа | <i>[Signature]</i> | M1: |
| | Архитектор: | Н.Хувьтөгс | <i>[Signature]</i> | Хуудас 12 |
| | Захиалагч: | | | 2020 он 03 сар |



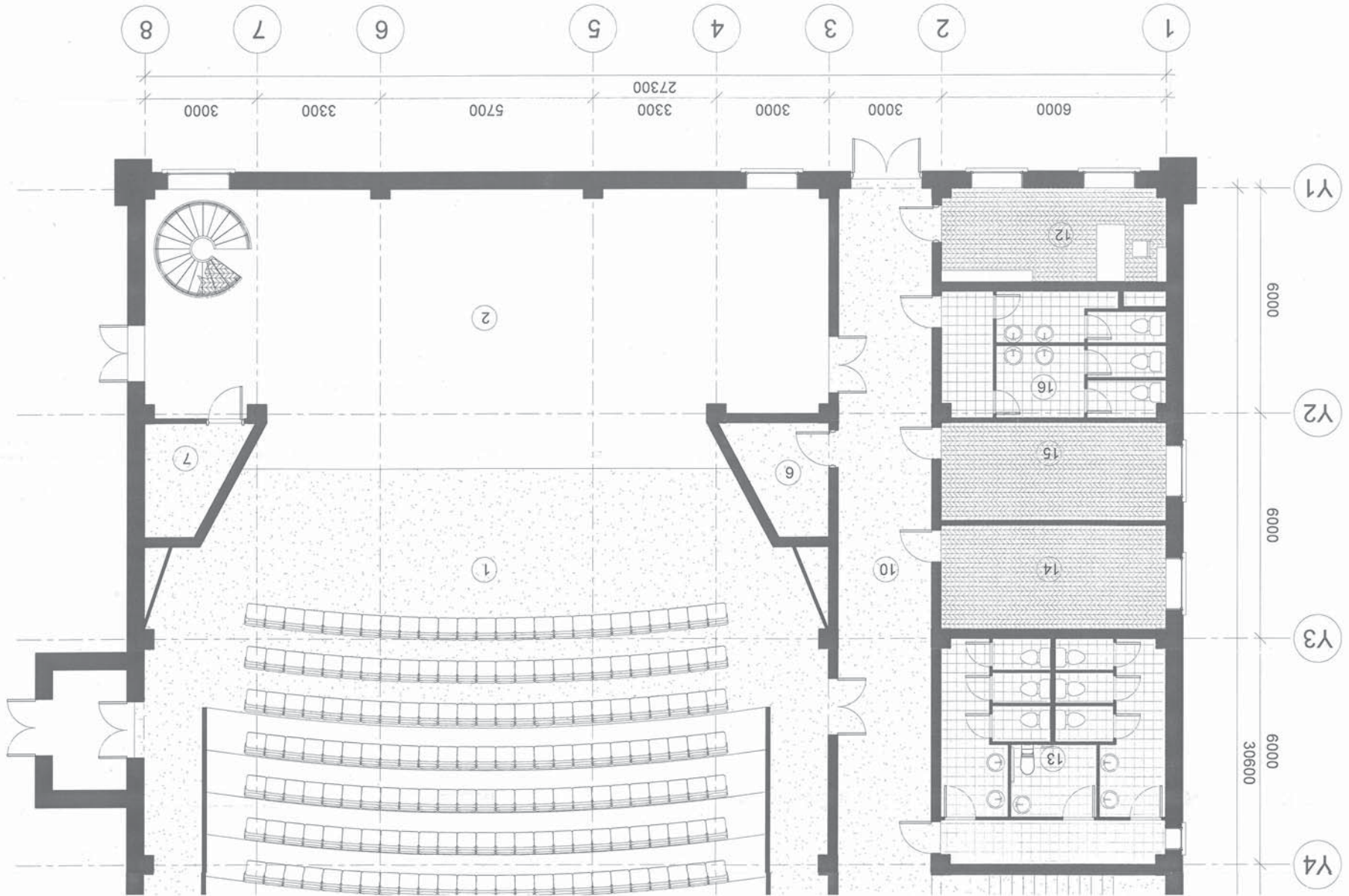


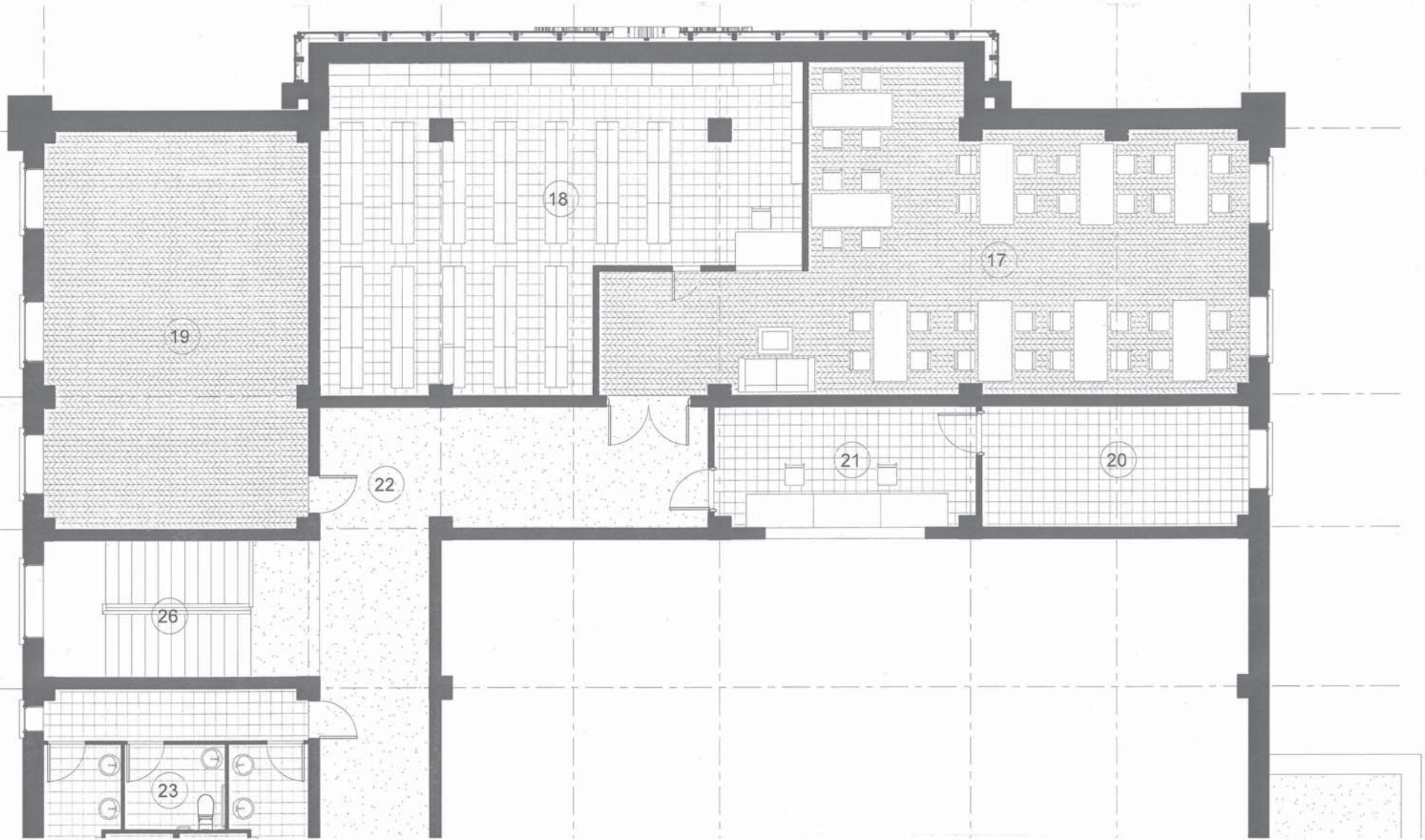
| 1-р давхрын өрөөний тодорхойлолт | | 7 Агуулах | 15 Тоглолтын бэлтгэлийн өрөө | 18 |
|----------------------------------|---------------------------|--------------------|------------------------------|------------------------------|
| № | Өрөөний нэр | Талбай | 7 м ² | 15 Тоглолтын бэлтгэлийн өрөө |
| 1 | Үзэгчдийн танхим | 241 м ² | 83 м ² | 16 Ариун цэврийн өрөө |
| 2 | Тайз | 125 м ² | 27 м ² | Нийт талбай |
| 3 | Буфет үйлчилгээний өрөө | 73 м ² | 61 м ² | 79 |
| 4 | Хувцасны өрөө | 32 м ² | 19 м ² | |
| 5 | Нягтлан | 18 м ² | 15 м ² | |
| 6 | Агуулах | 7 м ² | 35 м ² | |
| 8 | Хүлээх танхим | | 17 м ² | |
| 9 | Корридор | | | |
| 10 | Корридор | | | |
| 11 | Шат | | | |
| 12 | Эрхлэгчийн өрөө | | | |
| 13 | Ариун цэврийн өрөө | | | |
| 14 | Тоглолтын бэлтгэлийн өрөө | | | |

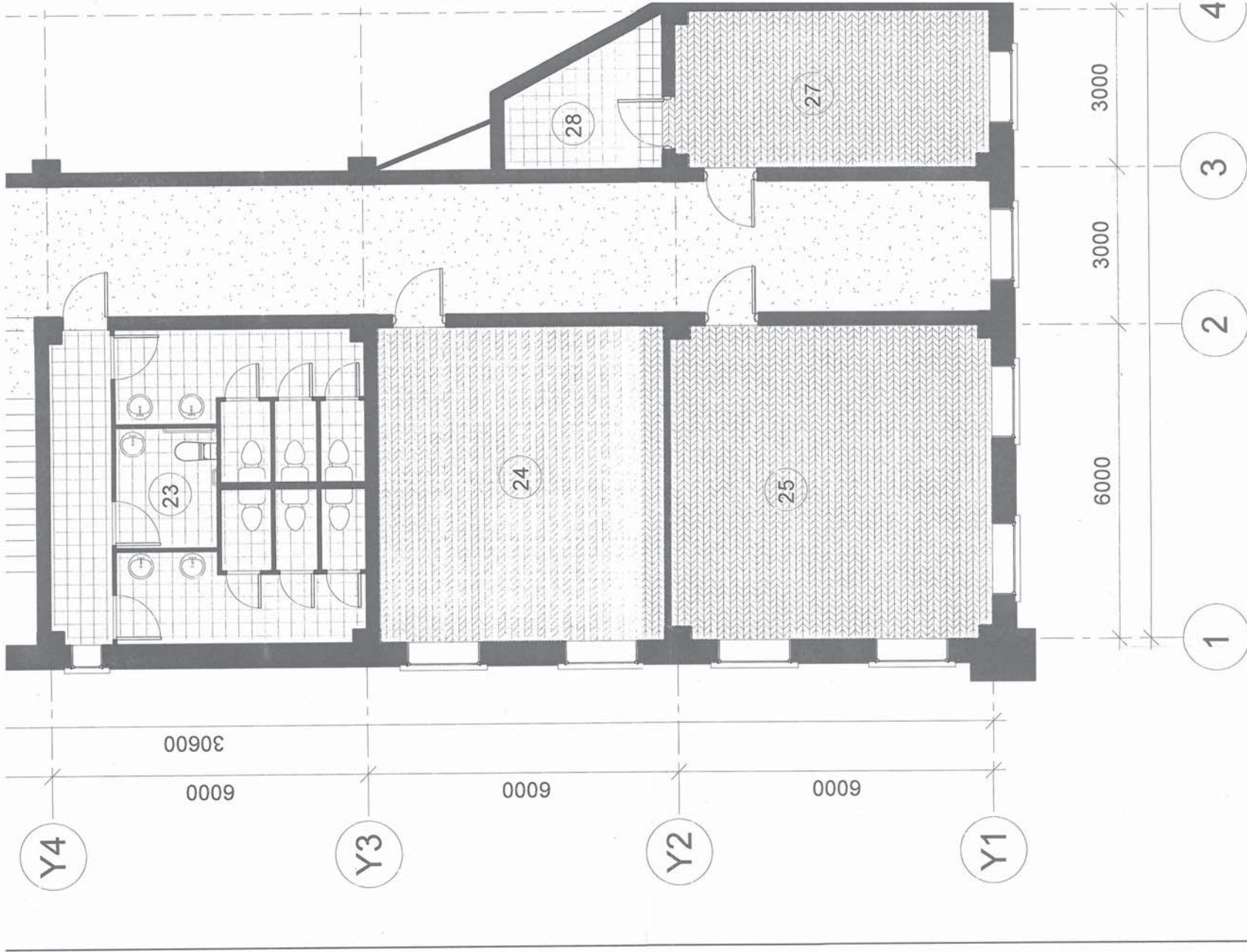
| | | | | | | | | |
|----------------------------------|---|-------------------------|-------------------------|--------|---------|--------------------|----------|-------|
| 1-р давхрын ерөөний тодорхойлолт | 7 | Агуулах | 7 м² | 7 | Агуулах | 7 м² | | |
| | 8 | Өрөөний нар | Талбай | 83 м² | 8 | Хүлээх танхим | 83 м² | |
| | 9 | Үзэгчдийн танхим | Корридор | 27 м² | 9 | Корридор | 27 м² | |
| | 2 | Тайз | Тайз | 125 м² | 10 | Корридор | 61 м² | |
| | 3 | Буфет үйлчилгээний өрөө | Буфет үйлчилгээний өрөө | 73 м² | 11 | Шат | 19 м² | |
| | 4 | Хувцасны өрөө | Хувцасны өрөө | 32 м² | 12 | Эрхлэгчийн өрөө | 15 м² | |
| | 5 | Нягтлан | Нягтлан | 18 м² | 13 | Ариун цэврийн өрөө | 35 м² | |
| | 6 | Агуулах | Агуулах | 7 м² | 14 | Тоглолын | 17 м² | |
| | | | | | | бэлтгэлийн өрөө | | |
| | | | | | | 15 | Тоглолын | 18 м² |
| | | | | | | Нийт талбай | 794 м² | |



| | | | | |
|--|-------------|---------------|-------------|----------------|
| Хэвсгэл Аймаг, Ренчинлхүмбэ Сумын "СОЁЛЫН ТӨВИЙН БАРИЛА" НСР | Захирагч: | Б.Ордагнадава | Захирагч: | Б.Ордагнадава |
| ГАРЫН | Архитектор: | Н.Хувьтсц | Архитектор: | Н.Хувьтсц |
| ЗАРВАГ | М1:100 | | Хуудас 13 | 2020 он 03 сар |



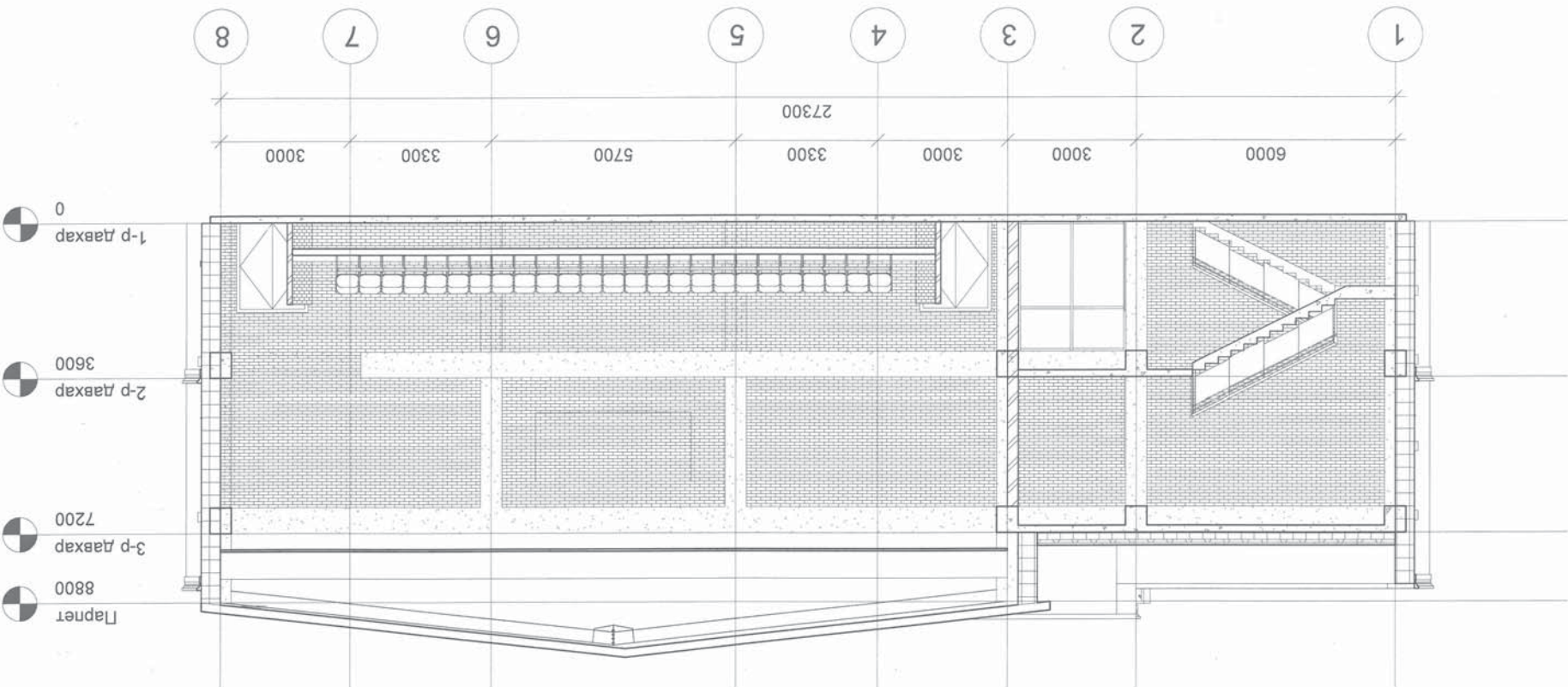




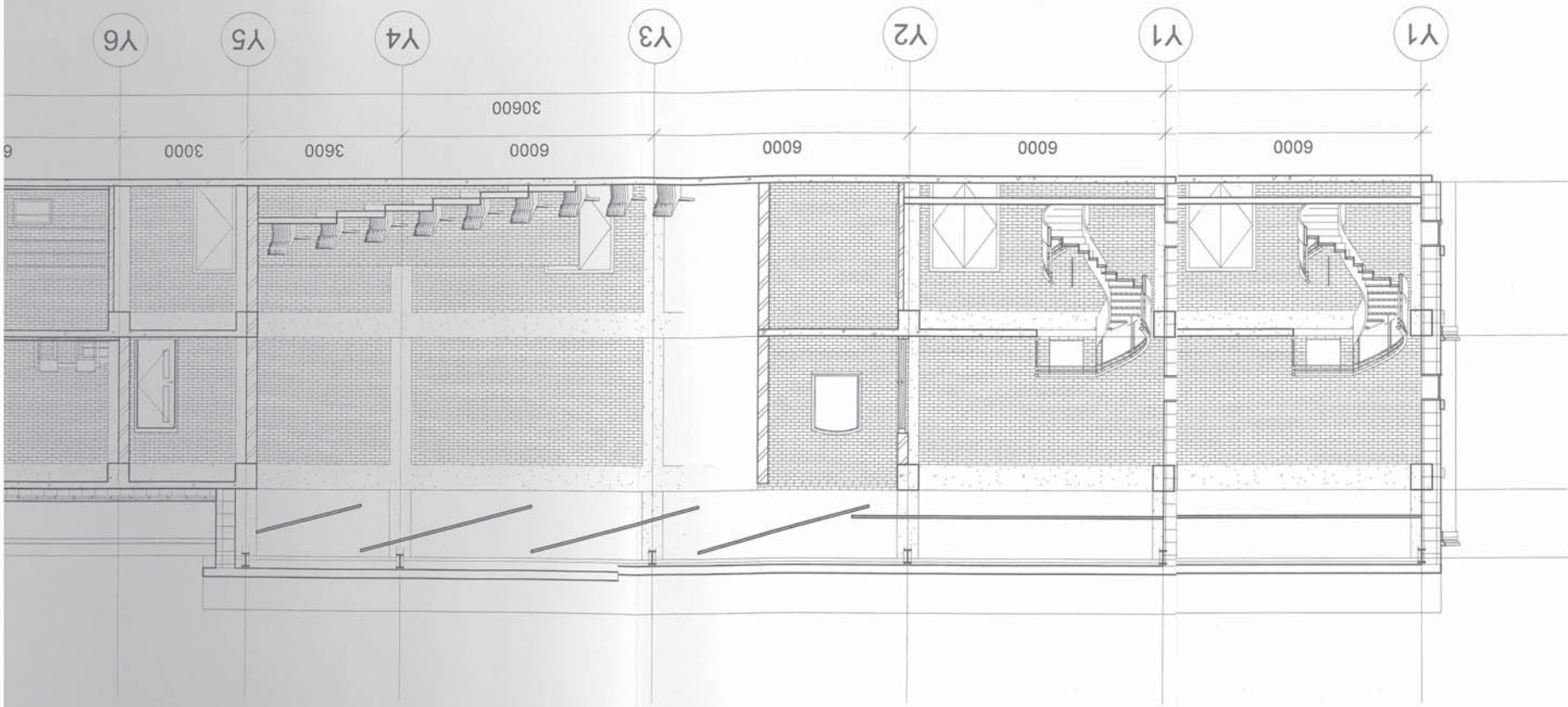
| 2-р давхрын ерөөний тодорхойлолт | | 23 | Ариун цэврийн ерөө | 35 м² |
|----------------------------------|---------------------------|--------|------------------------------|-------|
| № | Ерөөний нэр | Талбай | Орон нутаг сурталчлах танхим | 33 м² |
| 17 | Номын сан | 78 м² | Зан үйлийн танхим | 36 м² |
| 18 | Номын фондын ерөө | 67 м² | Шат | 19 м² |
| 19 | Хүүхдийн тоглоомын танхим | 54 м² | Хөгжмийн багшийн ерөө | 18 м² |
| 20 | Агуулах | 16 м² | Агуулах | 7 м² |
| 21 | Техникийн ерөө | 16 м² | Техникийн ерөө | 18 м² |
| 22 | Корридор | 78 м² | Тайзны туслах ерөө | 7 м² |

Нийт талбай

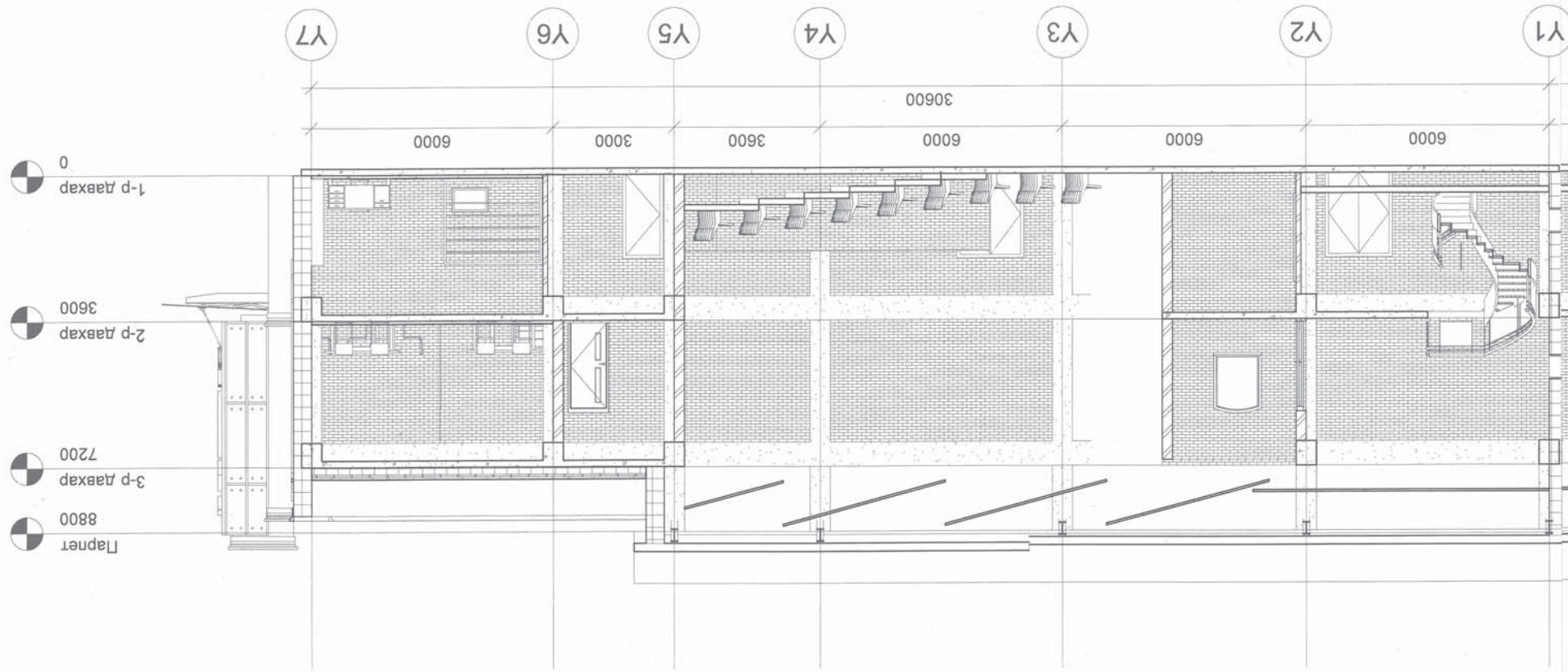
| | | | | |
|----------------|----------------|---------------|-------------|---|
| 2020 он 03 сар | | | Захиалагч: | ХӨӨСӨН АЙМАГ, РЕНЧИНГХМЭС СУМБИН "СОЁЛЫН ТӨВИЙН БАРИЛГА" |
| Хуудас 15 | | Н.Хувьтөгс | Архитектор: | |
| M1:100 | | Б.Эрдэнэдаваа | Захиран: | |
| ЗАРВАР ЗҮРЛ | ГАРБИН ҮОЛТ | НЭР | | |



БАРИЛГЫН ОТЛОЛ: А-А М1:100

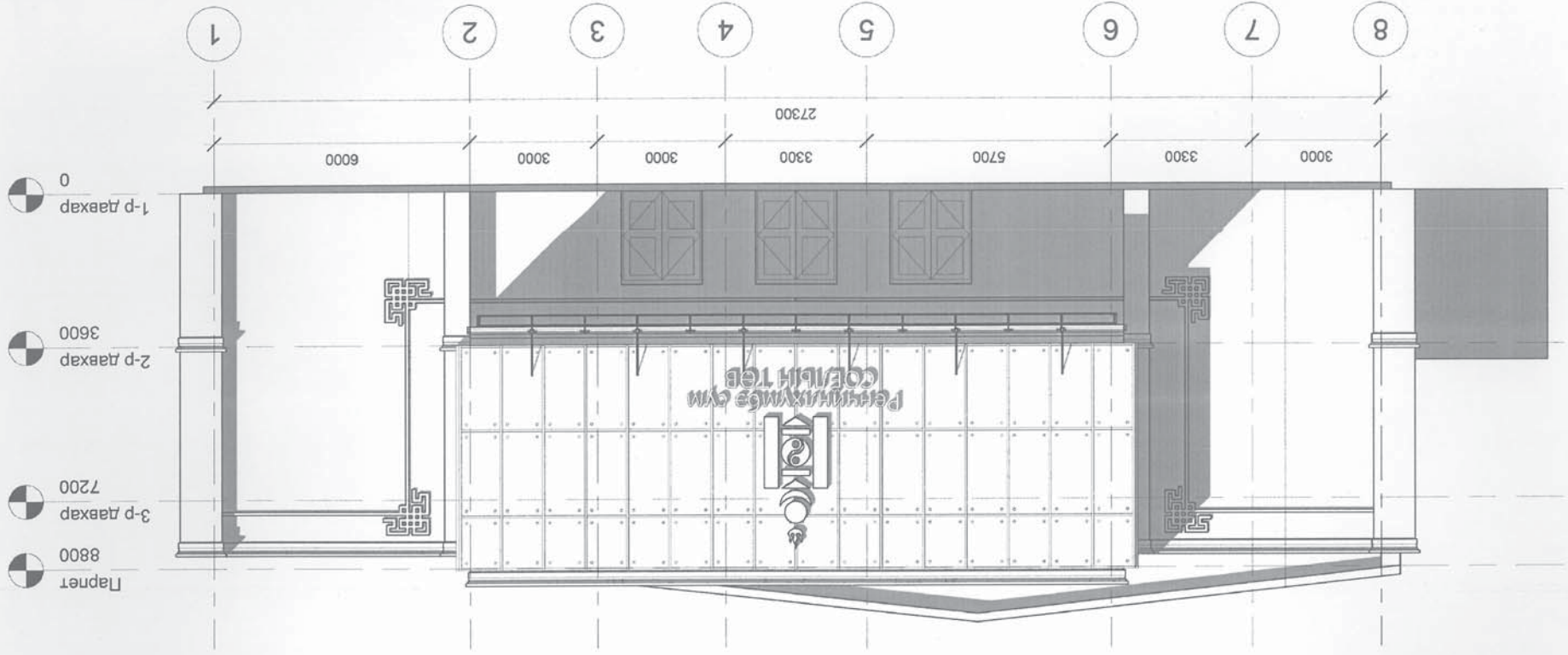


| | | | | |
|------------------|---------------|--------------|-------------|---|
| 2020 он 03 сар | | | Захиалагч: | ХӨВСГӨЛ АЙМАГ, РЕННИНГХҮМБЭ СҮМБИН СОЁЛЫН ТӨВИЙН БАРИЛГА |
| Хуудас 16 | | Н.Хувьтөгс | Архитектор: | |
| M1:100 | | Б.Эрдэнэдава | Захирагч: | |
| ЗАРВАГ ЗҮРГАЛ | ТАРЫН ҮСӨЛ | НЭР | | |

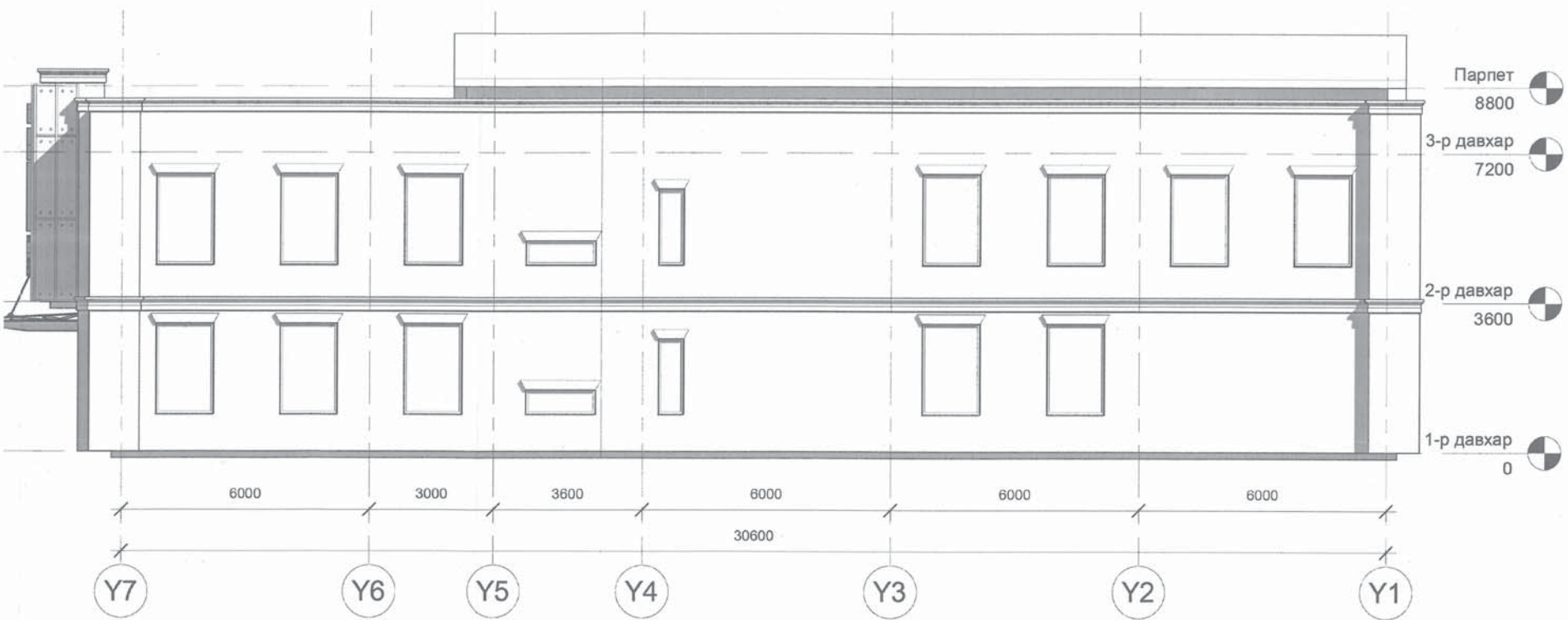


БАРИЛГЫН ОТЛОЛ: В-В М1:100

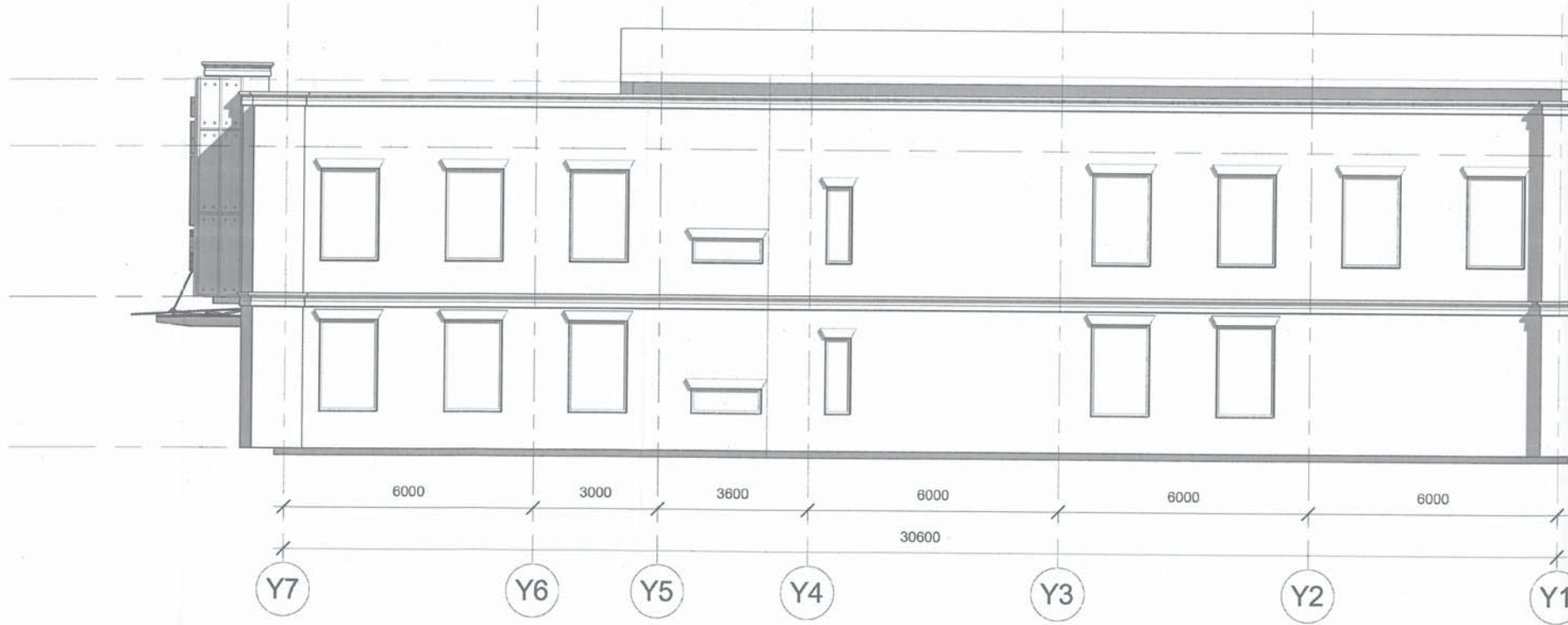
| | | | |
|------------------|-----------------------------|-------------|--|
| 2020 он 03 сар | | Захиалагч: | ХӨВСГӨН АЙМАГ, РЕНЧИНХУМБА СҮМБИН "СОЁЛИН ТӨВИЙН БАРИЛГА" |
| Хуудас 17 | Х.Хувьтөгс | Архитектор: | |
| M1:100 | Б.Эрдэнэдаваа Д.Мунанцоо | Захиран: | |
| 3АТБАР ЗҮРГАЛ | НЭР ГАРБИН | | |



БАРИЛГЫН НҮҮР ТАЛ: 8-1 M1:100



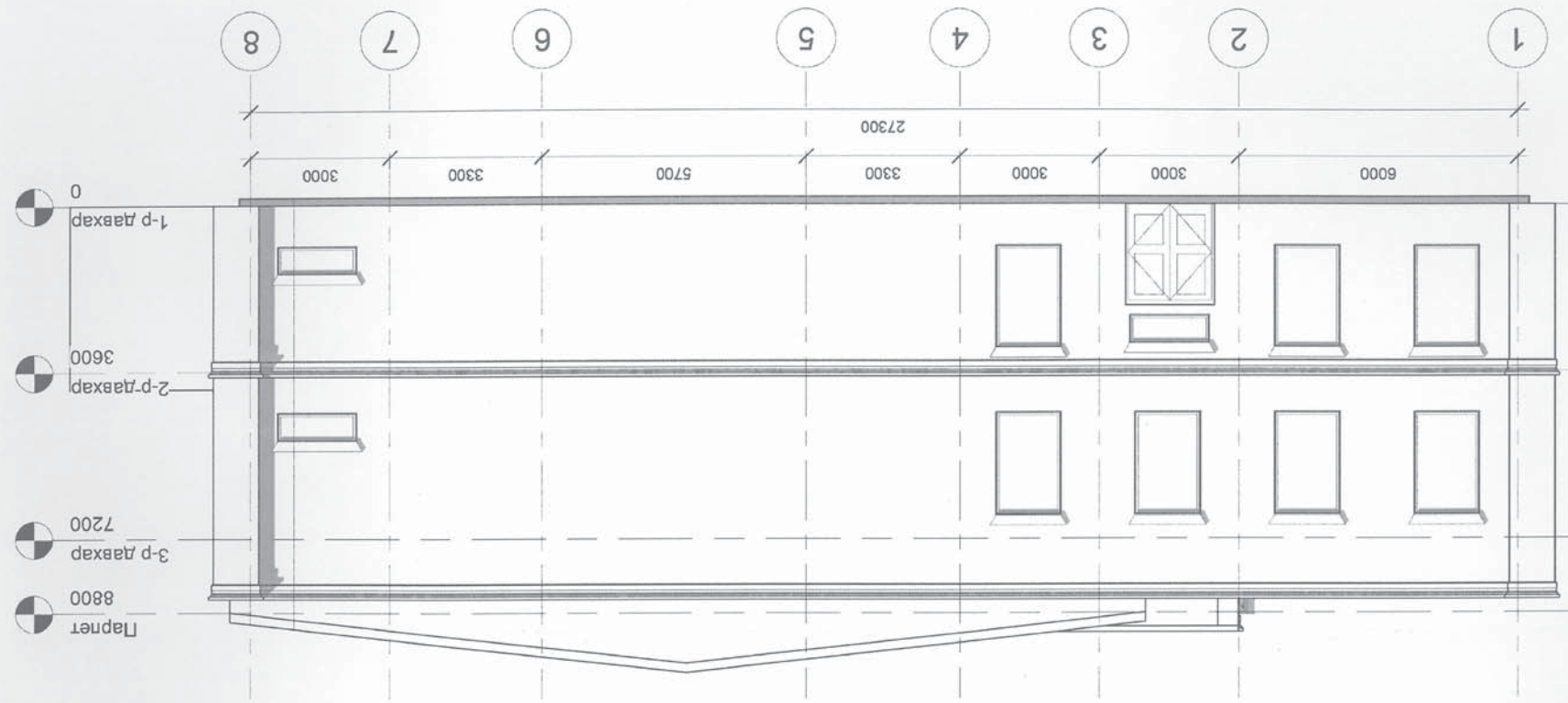
| | | | | |
|--|--|---------------|---|----------------|
|  <p>ACME CONSULTING</p> <p>Хувийн эзэмшсэн байгууллага</p> <p>“АКМИ КОНСАЛТИНГ” ХХК</p> | ХӨВСГӨЛ АЙМАГ, РЕНЧИНЛХҮМБЭ Сумын “СОЁЛЫН ТӨВИЙН БАРИЛГА” | НЭР | ГАРЫН ҮГЭГ | ЗАГВАР ЗУРАГ |
| | Захирал: | Б.Эрдэнэдаваа |  | M1:100 |
| | Архитектор: | Н.Хувьтөгс |  | Хуудас 18 |
| | Захиалагч: | | | 2020 он 03 сар |



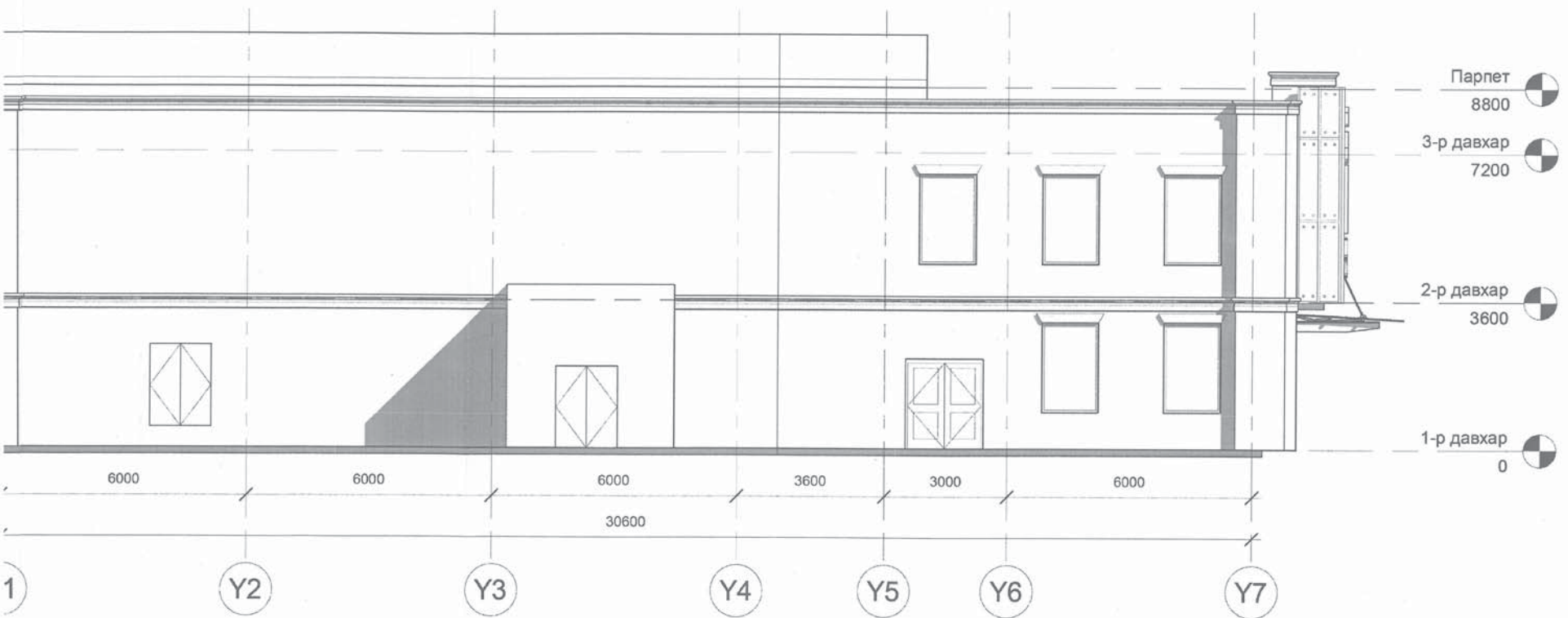
ХӨВСГӨЛ АЙМАГ, РЕНЧИНЛХҮМБЭ СУМЫН
"СОЕЛЫН ТӨВИЙН БАРИЛГА"
Захирал:
Архитектор:
Захиалагч:


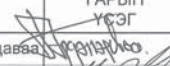

“АСМН КОНСАЛТИНГ” ХХК

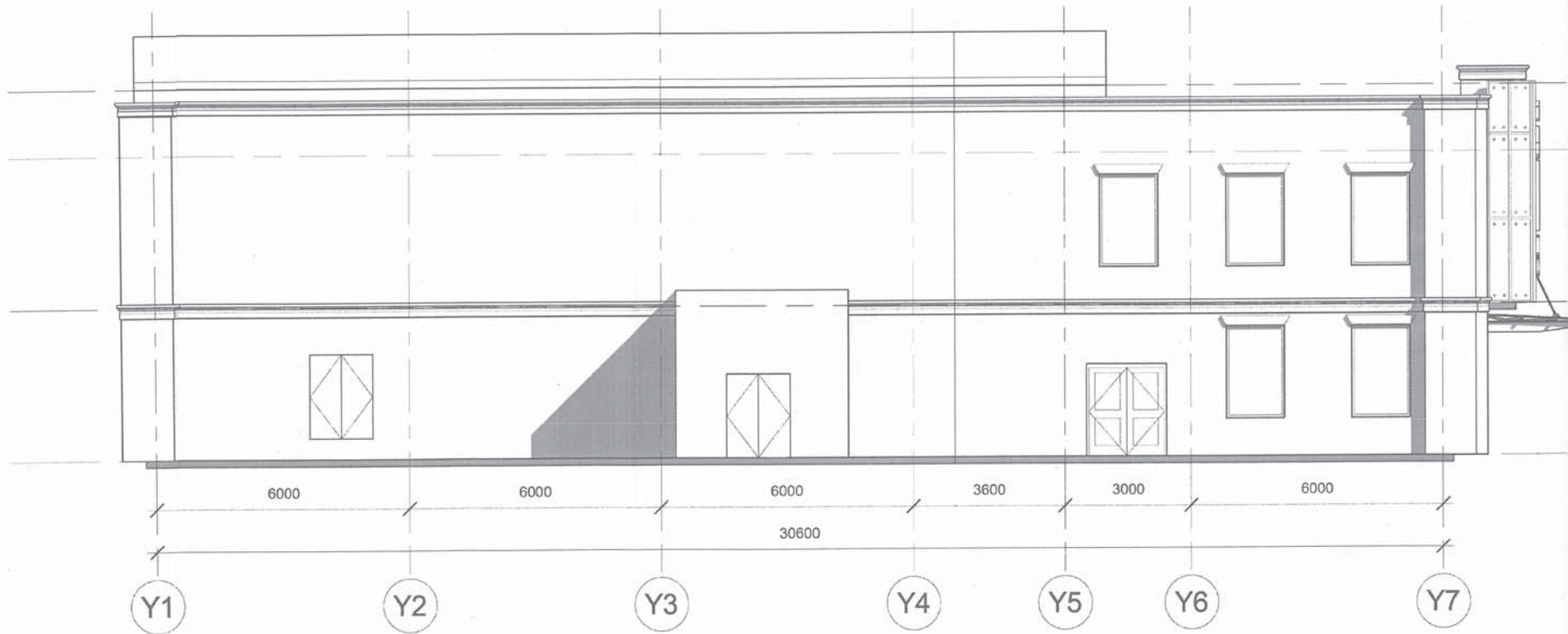
| | | | | | | |
|----------------|--------|---------------------------|---|-------------------|-----------------|------------------|
| 2020 он 03 сар | | | Хөвсгөл Аймаг, Ренчинлхамбэ Сумын "СӨЕЛГҮН ТӨВИЙН БАРИЛГА" | Хэрэглэгч: НЗР | ТЭГЭЛ ЗҮРГАЛ | 3АТВАР 3ҮРГАЛ |
| Хуудас 19 | М1:100 | Б.Эрдэнэдаваа М.Мунхаг | Захирагч: | Архитектор: | Н.Хувьтөгс | |
| | | | Захиалагч: | | | |



БАРИЛГЫН НҮҮР ТАЛ: 1-8 М1:100



| | | | | |
|---|--|---------------|---|-----------------|
|  <p>ACME CONSULTING ХАВЬГА АЖААХ АР ХАМООР "АЖАА ХОНСАЛТИЙН" ХХК</p> | ХӨВСГӨЛ АЙМАГ, РЕНЧИНЛХҮМБЭ СУМЫН "СОЕЛЫН ТӨВИЙН БАРИЛГА" | НЭР | ГАРЫН ҮСЭГ | ЗАГВАР ЗУРАГ |
| | Захирал: | Б.Эрдэнэдавва |  | M1:100 |
| | Архитектор: | Н.Хувьтөгс |  | Хуудас 20 |
| | Захиалагч: | | | 2020 он 03 сар |



ХӨВСГӨЛ АЙМАГ, РЕНЧИНЛХУМБЭ СУМЫН
"СОЁЛЫН ТӨВИЙН БАРИЛГА"
Захирал:
Архитектор:
Захиалагч: