

БАТЛАВ: ӨМНӨГОВЬ АЙМАГ ГУРВАНТЭС

СУМ ЗАСАГ ДАРГЫН ТАМГЫН ГАЗРЫН

ДАРГА  Э.АЛДАРБАЯР

“МЭДЭЭЛЛИЙН ТӨВ” ГОЁОТ БАГИЙН ТӨВД БАРИГДАХ ЗӨӨВРИЙН
БАЙШИНГИЙН АЖЛЫН ТЕХНИКИЙН ТОДОРХОЙЛОЛТ

№	Нэр төрөл	Хүчин чадал /үзүүлэлт/
1	Ерөнхий байдал	Зөөвөрлөн байрлуулах боломжтой. Өнгө үзэмж сайтай, загварын орчин үеийн шийдэлтэй Өвлийн улиралд ашиглаж болохуйцаар дулаалсан байх /гадна талд пасадтай/
2	Хэмжээ	4*8 харьцаатай
3	Нийт кв.м	32
4	Нэмэлт хэрэгсэлүүд	Гадна хаалга 1 ширхэг дотоод үйлдвэрийн төмөр лифтэн хаалга, модон хаалга-1 ширхэг / давхар хаалгатай /
		Дотор жижиг өрөөний хаалга , модон хаалга-1 ширхэг /Тусгаарлах жижиг өрөө/
		Таславч хавтан
		Цахилгааны монтож 2.5-0.4-н зэс кабель /орос/
		Агааржуулалтын хоолойтой.
		3-н ширхэг 100*100 см харьцаатай Герман технологи ашиглаж хийсэн вакум цонхтой.
		Халаалтын шийдэл цахилгаан 220квт.
5	Тоо ширхэг	1 ширхэг
6	Үйлчилгээ	- Гурвантэс сумын Гоёот багийн төвд Мэдээллийн төвийн зориулалтаар ашиглах
7	Бусад шаардлага	<ul style="list-style-type: none">• Гадна гэрлэн хаяг• Халаалтын системийн цахилгаан халаагуураар шийдвэрлэж цахилгааны монтаж угсралт хийх• Нэмэлтээр халуун үлээдэг пентлятор 3 ширхэгийг нийлүүлэх• Дээврийн усны хаялага хийх

Тайлбар бичиг.

БАЙРШИЛ: Энэ зөөврийн байшин нь Өмнөговь аймаг Гурвантэс сумын нутаг “Гоёот баг” Мэдээллийн төвийн зориулалтаар ашиглах боломжтой байхаар төлөвлөсөн.

ЕРӨНХИЙ ТӨЛӨВЛӨГӨӨ: Тус зөөврийн мэдээллийн төв нь тухайн байршуулах газрын тохижилт, ерөнхий төлөвлөгөөтэй уялдуулан байрлуулах ба суурь, гадна довжоо, гадна цахилгааны холболт, дотор цахилгааны монтаж зэргийг бүрэн угсарч хүлээлгэн өгөх.

АРХИТЕКТУР ТӨЛӨВЛӨЛТ: Барилгын үндсэн төлөвлөлтийг Монгол улсад мөрдөж байгаа холбогдох норм дүрм, стандартын шаардлагыг баримтлан захиалагчийн саналыг тусгаж тухайн орон зайд зохицсон байхаар шийдсэн. Уг барилга нь тэнхэлгээрээ 8м* 4м хэмжээтэй, том өрөө, том өрөөнөөсөө жижиг өрөөрүү ордог тасалгаа хаалгыг төлөвлөсөн.

БАРИЛГЫН БҮТЭЭЦ:

Үндсэн хийц – Металл каркас рам /зөөврийн/

Суурь – Байршуулах газарт бэлтэгнэ

Дээвэр – 12 см-ийн Bazaltwool чулуун хөвөн дулаалгатай, дээврийн өнгөт төмрөөр өнгөлнө.

- Гадуур ус зайлуулалттай нэг тал налуу хийнэ.

Гадна хана- дулаалга 12см-ийн Bazaltwool чулуун хөвөн

Гадна өнгөлгөө –Метал өнгөлгөөний хавтан, WPC гадна хавтан

Дотор өнгөлгөө- Орос рек доторлогоо /сайн чанартай/

Дотор хана- 10см-ийн метал рамтай рек модон хана

ДЭЭВЭР, ДЭЭВРИЙН УС ЗАЙЛУУЛАЛТ:

1. Барилгын дээврийг 12 см-ийн Bazaltwool чулуун хөвөн дулаалгатай дээврийн өнгөт төмрөөр өнгөлөхөөр тусгана.
2. Дээврийн бүтэц нь ус нэвртэхээс бүрэн хамгаалагдсан байх шаардлагатай байх бөгөөд ашиглалтын үед ус чийг нэвтрэх, өвлийн улиралд цанталт үүсэхгүйгээр шийдэх агааржуулалт сайн хийх.

ДУЛААЛГА:

1. Гадна хана болон дээврийн дулаалгад 12см-ийн Bazaltwool чулуун хөвөнг ашиглах M100
2. Бүх цонх хаалга нь Монгол улсын стандартыг хангасан материалаар хийгсэн байх шаардлагатай. Хаалга цонхны эргэн тойронд шингэн хөөс шахаж чанартай хийсэн байх.
3. Халаалтын болон цэвэр усны шугамыг зориулалтын дулаалгын материалаар дулаалах.

ХААЛГА ЦОНХ:

1. Бүх гадна, дотор хаалгууд 3 хос нугастай, гадна хаалганы цоож, нугас, бариулууд нь гуулин төмрөөр хийгдсэн, ус, дулаан алдахгүй зөөлөвчтэй байна.
2. Цохнууд нээгдэж хаагдах агаар сэлгэлт хийгдэх боломтой байна.

ДОВЖОО ШАЛ:

1. Барилгын довжоонуудыг өвлийн улиралд хальтрахгүй барзгар гадаргуутай боржин чулуун хавтангаар өнгөлнө.
2. Ус чийгтэй өрөөнүүдийн шаланд ус тусгаарлалтыг сайтар хийж өгөх хэрэгтэй.
- 3.

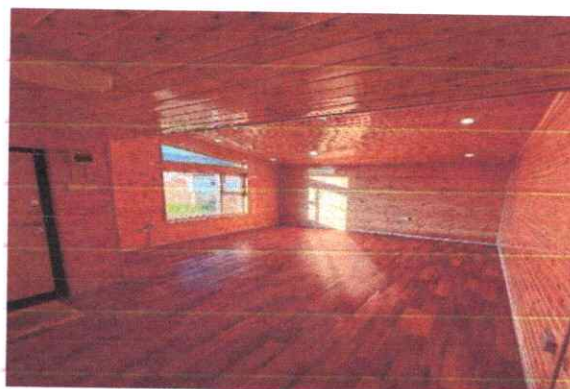
ГАДНА ТАЛ, ДОТОР ТАЛ ӨНГӨЛӨГӨӨ ЗАСЛАЛ, ШААРДЛАГА:

1. Барилгын гадна засал нь сүүлийн үеийн өнгө үзэмж сайтай төмөр пасад.
2. Барилгын дотор өнгөлгөөг орос рек модоор бүтэн доторлох.

Бэлтэгсэн: Гоёот багийн Засаг дарга

О.Батмөнх

Материалын шаардлага болон харагдах байдлын зураг, халаах фентляторын зургийг хавсаргав.



Гоёт багийн "Мэдээллийн төвийн" зориулалттай зөөврийн барилгын
Хийцлэл материалын хэмжүүр.

Ерөнхий рам:

1. Хэмжээ 4x8 харьцаатай, нийт кв.м-32
2. Шал болон ерөнхий рам 50x100 кв-т төмөр /2мм/
3. Босоо багана болон дээвэр нуруу 50x50 кв-т төмөр /2мм/
4. Цонхны амлагаа болон 4-н булан 40x40 угальник
5. Улны төмөр 14-ийн швелер төмөр

Шал:

1. 1.5 мм зузаан ажлын панер
2. 5см зузаан хатуу хөөсөнцөр дулаалга
3. Ус чийгний хамгаалалттай паркетан шал

Гадна фасат:

1. 1.5 мм зузаан дулаалгатай металл сайданг
2. Ус чийг тусгаарлагч амьсгалдаг цаас

Дотор дулаалга:

1. 10см зузаан хөөсөнцөр дулаалга
2. Ус чийг тусгаарлагч
3. Тааз болон хана орос рек модон доторлогоотой

Дээвэр:

1. 1.5см зузаан ажлын панер
2. Дуу чийг тусгаарлах шилэн хөвөн
3. 0.10мм зузаан дээврийн төмөр
4. Төмөр порфель хүрээтэй
5. Агааржуулагч хоолой

Хаалга, цонх:

1. Вакум цонх 3-н ширхэг 100x100
2. Дотоод үйлдвэрийн төмөр липтэн хаалга-2ш

Цахилгааны мантаж:

1. 2.5-0.4-ийн зэс кабель /орос/, бусад бүрдэл

Бусад шаардлага:

1. Халаалтын шийдлийг цахилгаан халаагчтай байхаар шийдвэрлэх /220вт-ын
тень 3 ширхэг/
2. Гадна гэрлэн хаяг

