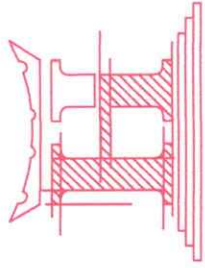


ХӨВСГӨЛ АЙМГИЙН БАЯНЗҮРХ СУМЫН
ЕРӨНХИЙ БОЛОВСРОЛЫН СУРГУУЛЬ, ЦЭЦЭРЛЭГ, ДОТУУР БАЙРНЫ
НҮХЭН ЖОРЛОНГ ОРЧИН ҮЕИЙН СТАНДАРТ ШААРДЛАГАД
НИЙЦСЭН АРИУН ЦЭВРИЙН БАЙГУУЛАМЖ БОЛГОХ ТӨСӨЛ

(АЖЛЫН ЗУРАГ)

БОЛОВСРУУЛСАН		ЗҮРГИЙН ШИФР: НТ/БЕГ-26/2023	
Гүйцэтгэгч		Нэр	Арын үсэг
Албан тушаал		Н.Арцунболд	
Захиалагч		Нэр	Арын үсэг
Албан тушаал		Ж. Энхтөр	
Боловсролын Ерөнхий Газрын Хөрөнгө оруулалтын хэрэгжилт, зохицуулалтын газрын даргын албан үүргийг түр орлон гүйцэтгэгч			

ДАРХАН УУЛ АЙМАГ 2023 ОН



"НОЁДЫН ТУУРЬ" ХХК
ЗТ 37-508/19

ЗУРГИЙН ШИФР: НТ/БЕГ -26/2023

ХӨВСГӨЛ АЙМГИЙН БАЯНЗҮРХ СУМЫН
320 ХҮҮХДИЙН ЕРӨНХИЙ БОЛОВСРОЛЫН СУРГУУЛИЙН А БАЙРНЫ
НҮХЭН ЖОРЛОНГ ОРЧИН ҮЕИЙН СТАНДАРТ ШААРДЛАГАД НИЙЦСЭН
АРИУН ЦЭВРИЙН БАЙГУУЛАМЖ БОЛГОХ ТӨСӨЛ

/АЖЛЫН ЗУРАГ/

БАРИЛГА АРХИТЕКТУРЫН ХЭСЭГ-БА

БОЛОВСРУУЛСАН:

"НОЁДЫН ТУУРЬ" ХХК-н ЗАХИРАЛ
АРХИТЕКТОР



ДАРХАН УУЛ АЙМАГ 2023 ОН

1	2	3	4	5	6	7	8
A	B	C	D	E	F		

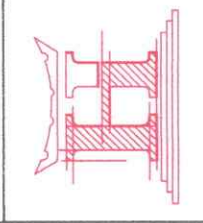
БА МАРКТАЙ АЖЛЫН ЗҮРГИЙН ҮНДСЭН БҮРДЭЛ

Д/д	Хуудасны нэр	Хуудасны марк
1	Зургийн жагсаалт, тайлбар бичиг	БА-1
2	Хэмжилтийн байгуулалт	БА-2
3	Өөрчлөлтийн байгуулалт, огтлол	БА-3
4	Огтлол	БА-4
5	Хэсэгчилсэн байгуулалт-1	БА-5
6	Хэсэгчилсэн байгуулалт-2	БА-6
7	Хэсэгчилсэн байгуулалт-3	БА-7
8	Хэсэгчилсэн байгуулалт-4	БА-8
9	Хаалга, цонхны түүвэр	БА-9
10	Шалны байгуулалт, тодорхойлолт	БА-10
11	Таазны байгуулалт, тодорхойлолт	БА-11
12	Технологийн байгуулалт, тоноглол	БА-12
13	Гүлсэн таазны хэсэглэл	БА-13
14	Гүлсэн хананы хэсэглэл	БА-14



ДОТОР ЗАСЛАЛЫН ТОДОРХОЙЛОЛТ

Өрөөний дугаар	Өрөө, тасалгааны нэр	Талбай, м ²	Шалны өнгөлгөө	Хананы өнгөлгөө	Таазны өнгөлгөө
101	Ариун цэврийн өрөө /ХБИ/	5.50	Керамик хавтан 300х300	Керамик хавтан 300х600	Дүүжин тааз, ус чийгэнд тэсвэртэй 600х600
102	Ариун цэврийн өрөө /эр/	15.7	Керамик хавтан 300х300	Керамик хавтан 300х600	Дүүжин тааз, ус чийгэнд тэсвэртэй 600х600
103	Ариун цэврийн өрөө /эм/	16	Керамик хавтан 300х300	Керамик хавтан 300х600	Дүүжин тааз, ус чийгэнд тэсвэртэй 600х600
104	Ус нөөцийн савны өрөө	6.3	Керамик хавтан 300х300	Эмульс	Эмульс
НИЙТ					
		43,5			



		Хөвсгөл аймаг, Баянзүрх сум ЕРӨНХИЙ БОЛОВСРОЛЫН СУРГУУЛЬ А-БАЙР ЗҮРГИЙН БҮРДЭЛ, ТАЙЛАР БИЧИГ		Масштаб: М1:100	Огноо: 2023
Архитектор	Т.Наран-Ялалт	Шифр:	НТ/БЕГ-26/2023	Зургийн дугаар:	Хуудас: 13
Гүйцэтгэсэн	Т.Наран-Ялалт	ТГ Шифр:			
Шалгасан	Г.Бирьяа				

Ерөнхий хэсэг
Хөвсгөл аймаг, Баянзүрх сумын нутаг дэвсгэрт ариун цэврийн байгууламжийн шинэчлэлийн зураг төсөл хийгдэж буй Ерөнхий боловсролын сургуулийн А байр-ны НТ/БЕГ-26/2023 шифртэй ажлын зургийг Боловсролын ерөнхий газартай хийсэн 2022 оны ...-р сарын ...-ны өдрийн №..... тоот зураг төсөл боловсруулах гэрээ, инженер геологийн дүгнэлт, холбогдох техникийн нөхцлүүд, бусад норм дүрмүүдэд үндэслэн 2023 ны 5-р сард барилгын зураг төслийн "Ноёдын тучурь" ХХК-д хийж гүйцэтгэв.

- БНДД II-66-88
 - MNS 6781:2019
 - MNS 6799:2019
- Барилгын байршил
Хөвсгөл аймаг, Баянзүрх сум
Ерөнхий төлөвлөгөө
Гадна шугам сүлжээний төлөвлөлтийг одоогийн байдалтай уялдуулан төлөвлөв.

Архитектур төлөвлөлт
Уг барилга нь тэнхлэгээрээ 64.6х34.6 метр хэмжээтэй 1 давхар, Ерөнхий боловсролын сургуулийн хичээлийн байрны зориулалттай барилга болно. Шинээр ариун цэврийн өрөөний төлөвлөлт гүйцэтгэж буй өрөөнүүд нь 101-104 дугаартай өрөө болно. Төлөвлөлт хийгдэж буй өрөө тасалгаанд Хөгжлийн дэрхшээлтэй хүүхдийн өрөө, Ариун цэврийн өрөө /эр/, Ариун цэврийн өрөө /эм/ төлөвлөв.

Хана
Хуучин байсан өрөө тасалгааны ханыг хэвэнд нь үлдээж, шинээр 120мм зузаантай тосгоон ханаар өрөө тасалгааг хуваасан болно.
Дээвэр
Барилгын дээвэрт шинээр гарах агааржуулалтын хойлоон нүхийг өрөмдөж цоолон гаргаж технологийн дагуу ус чийг орхооргүй сайтар хийж гүйцэтгэнэ.

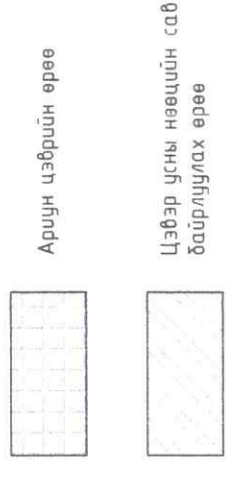
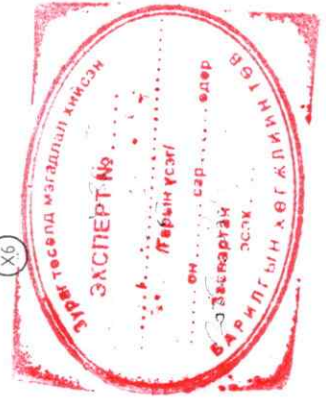
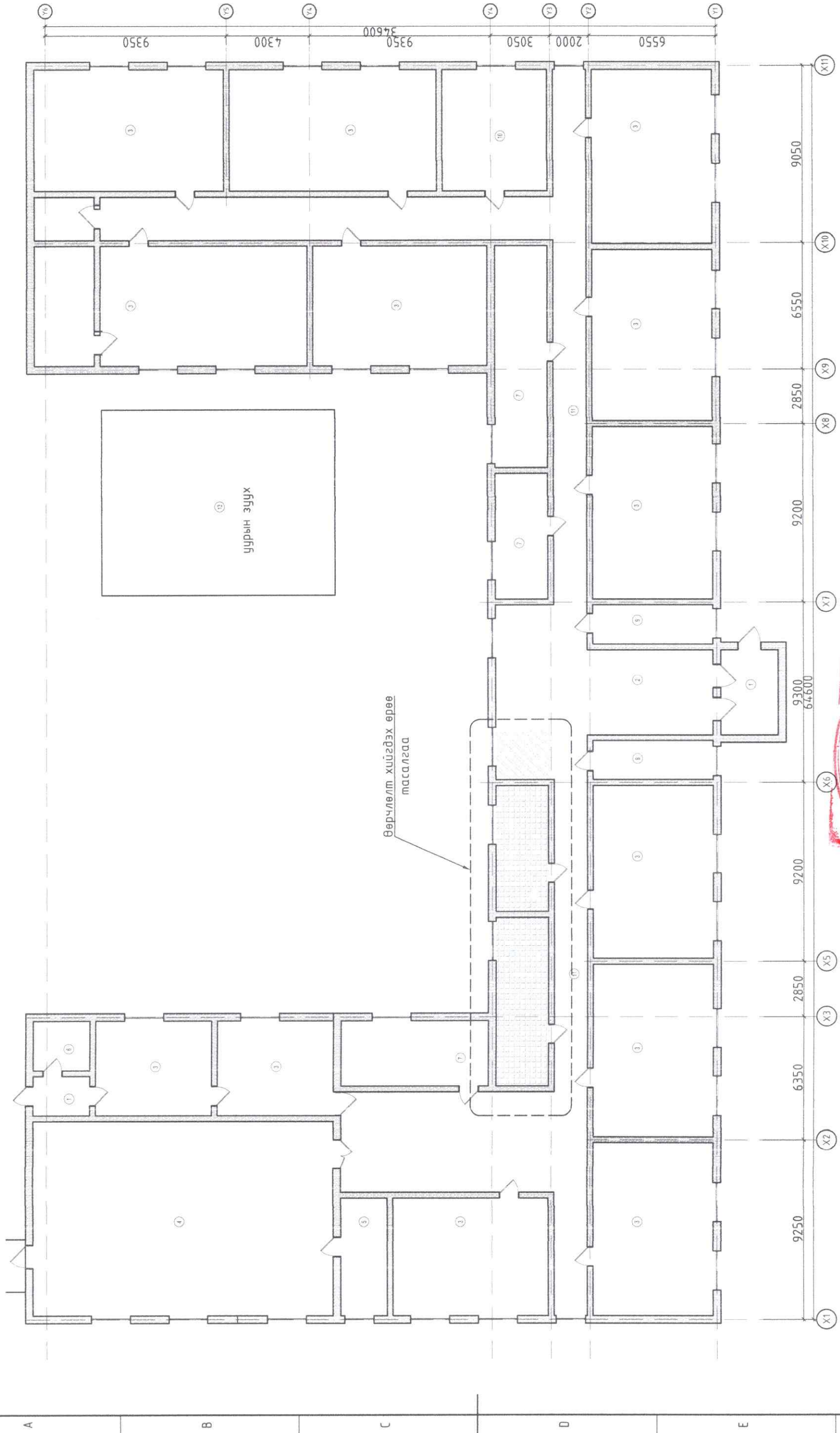
Цонх
Цонхыг БА-09 хуудсанд үзүүлсэн хэлбэр хэмжээгээр захиалж угсарна. Бүх цонх нь металл голчтой хуванцар рамтай, вакуумжуулсан 3 давхар шилгээтэй байна. Хуучин цонхыг дуулгаж шинээр төлөвлөсөн цонхыг усхрахдаа технологийн дагуу ус чийг нэвтрэхгүй, цонхны амалгаа сайтар хийж гүйцэтгэнэ.
Хаалга
Хаалганы зургийг БА-09 хуудаснаас үз. Хөгжлийн дэрхшээлтэй үргээний ариун цэврийн өрөөний хаалган нь дотроосоо түлээж онгойхад хөнгөн, хаалганы баруул h=800мм ээс ихгүй байна. Бүх хаалга ус чийгэнд тэсвэртэй хаалга байна. Хаалгын захиалхаасаа өмнө гезар дээр нь хэмжилт хийж тодруулах шаардлагатай.

Шал
Шалыг БА-10 хуудсанд үзүүлсэн зураг ба тодорхойлолтонд заасны дагуу хийж гүйцэтгэнэ. Шалны ажлыг хийхэд шалны хицэлдэ байгаа ус тусгаарлагч үеүүдийг технологийн дагуу сайтар хийнэ. Бүх шалны ажлыг хийхээс өмнө шалан доогуур хийгдэх цахилгаан, сантехникийн усралтуудыг хийсэн байх шаардлагатай.
Дотор заслал
Дотор заслалыг БА-1 хуудсан дахь дотор заслалын тодорхойлолтонд заасны дагуу хийнэ. Заслалын ажилд стандартын шаардлагад нийцсэн, эрүүл мэндэд сөрөг нөлөөгүй, тус төслийн зэрэглэлд нийцэх, чанартай материал сонгож хийх шаардлагатай. Өрөөнүүдийн дотор заслалын ажлыг хийхээс өмнө бүх цахилгаан, сантехникийн ажлуудыг дуусгасан байх шаардлагатай.

Анхаарах нь
Барилгын гүйцэтгэгч байгууллага нь барилга угсралтын ажил эхлэхээс өмнө ажлын зураг төсөлтэй иж бүрнээр нь нарийвчлан танилцсан байх шаардлагатай.
Мөн гүйцэтгэгч байгууллага нь барилга угсралтын явцад ажлын зургийг чанд баримтлах бөгөөд хэрэв зураг төслийн дагуу гүйцэтгэгчийн улмаас барилгын архитектур төлөвлөлт, инженерийн системийн ажиллагаанд өрчлөлт, алдаа гарбаас зураг төсөл зохиогч харууллага хувиаргүй.

Барилга угсралтын явцад гүйцэтгэгч байгууллага нь зураг төсөл зохиогчтой зохиогчийн хяналтын гэрээний дагуу барилга угсралтын болоод зураг төслийн талаар гарсан асуудлыг зөвшилцөн шийдэж дадал зохино.
Уг зураг төсөл нь Монгол улсын зохиогчийн эрхийн тухай хуулиар хамгаалагдах дөгөөд зураг төсөл боловсруулах гэрээнд заасны дагуу захиалагчийн өмч болох тул зураг төслийг хэсэгчлэн болон бүхлээр нь хувиалан олшруулах, фалл хэлбэрээр хөндлөнгийн элгээдэд тараах, өөр байршилд давтан хэрэглэх (холболт хийх)-ийг хориглоно.

ХЭМЖИЛТИЙН БАЙГУУЛАЛТ М1:200
1-Р ДАВХАР



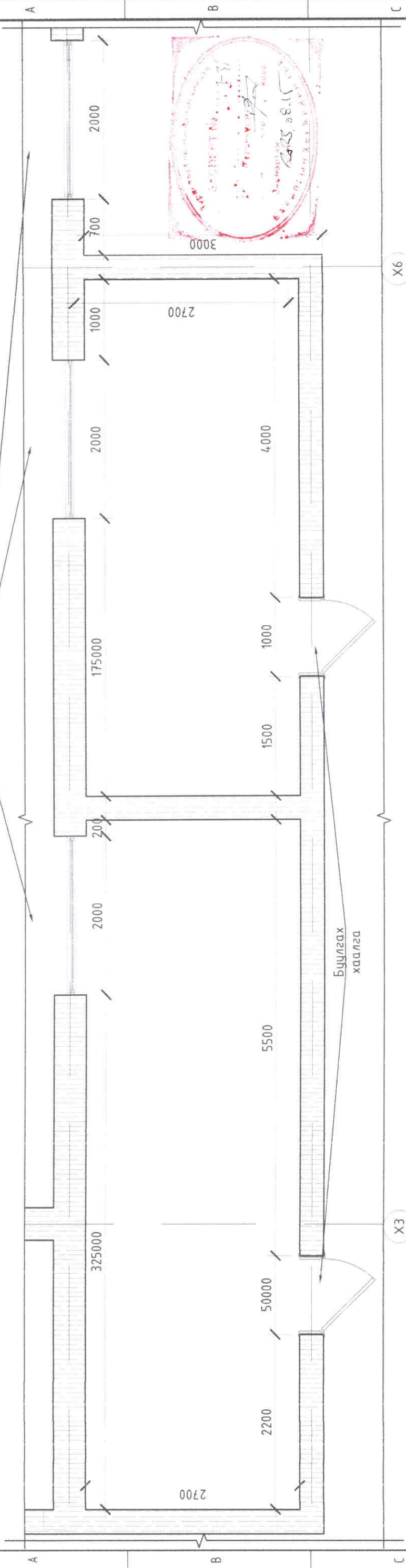
Хөвсгөл аймаг, Баянзүрх сум
ЕРӨНХИЙ БОЛОВСРОЛЫН СУРГУУЛЬ А-БАЙР
ХЭМЖИЛТИЙН БАЙГУУЛАЛТ

Архитектор	Т.Наран-Ялалт	Масштаб:	Огноо:
Гүйцэтгэсэн	Т.Наран-Ялалт	Шифр:	2023
Шалгасан	Г.Бирьяа	ТГ Шифр:	Хуудас:
		Зургийн дугаар:	БА-02
			13

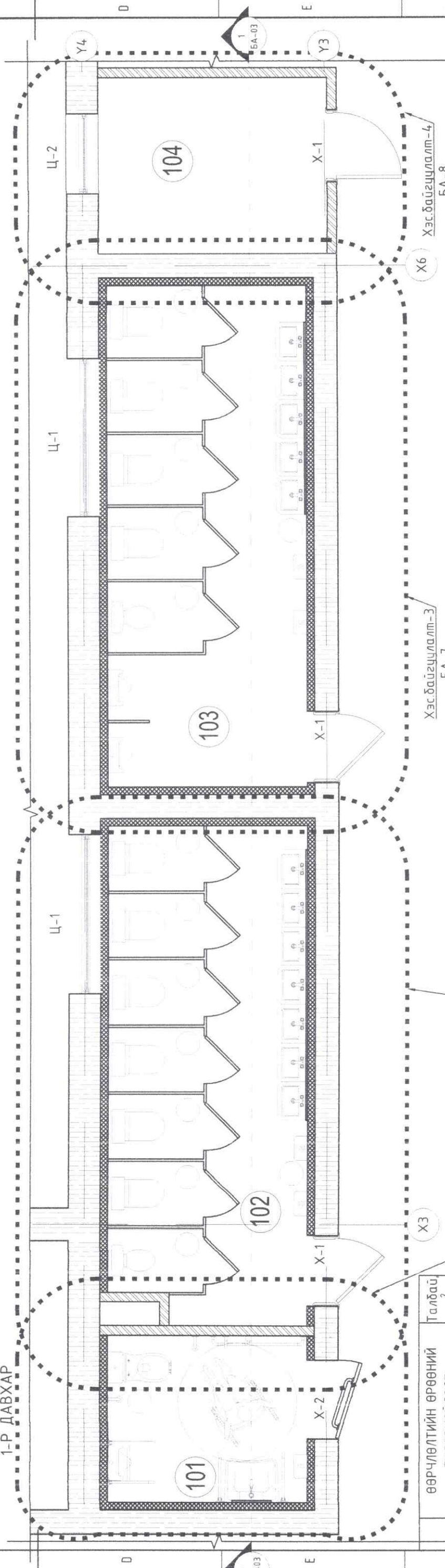
1 2 3 4 5 6 7 8 А3

ӨӨРЧЛӨЛТ ХИЙХ ӨРӨӨ /одоо байгаа байдал/ М1:50
1-Р ДАВХАР

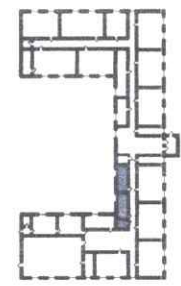
Бүцлэх
цонх



ӨӨРЧЛӨЛТИЙН БАЙГУУЛАЛТ М1:50
1-Р ДАВХАР



ТҮЛХҮҮР БАЙГУУЛАЛТ



Хэс.байгуулалт-1
БА-5
Хэс.байгуулалт-2
БА-6
Хэс.байгуулалт-3
БА-7
Хэс.байгуулалт-4
БА-8

ӨӨРЧЛӨЛТИЙН ӨРӨВНИЙ ТОДОРХОЙЛОЛТ	Талбай м ²
101 Ариун цэврийн өрөө /ХБИ/	5.50
102 Ариун цэврийн өрөө /эм/	15.7
103 Ариун цэврийн өрөө /эр/	16
104 Ус нөөцийн сабны өрөө	6.3
НИЙТ	43.5

Хөвсгөл аймаг, Баянзүрх сум
ЕРӨНХИЙ БОЛОВСРОЛЫН СУРГУУЛЬ А-БАЙР
ӨӨРЧЛӨЛТИЙН БАЙГУУЛАЛТ

Архитектор
Т.Наран-Ялалт

Гүйцэтгэгсэн
Т.Наран-Ялалт

Шалгасан
Г.Бирьяа

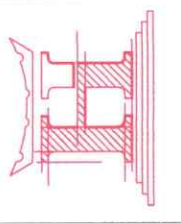
Шифр:
НТ/БЕГ-26/2023

Масштаб:
М1:100

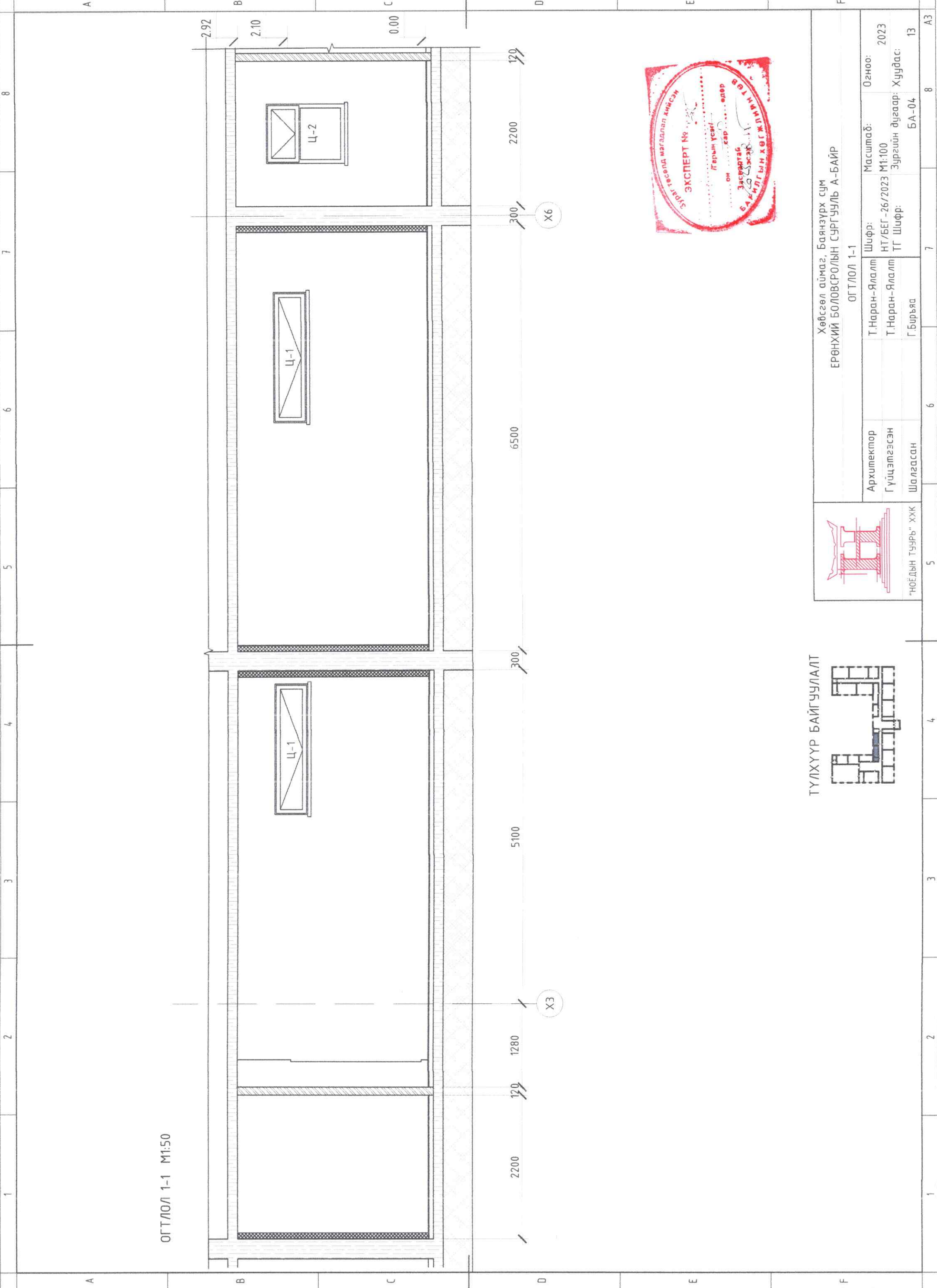
Огноо:
2023

Зургийн дугаар:
Худбас: БА-03

Шифр:
ТГ Шифр:



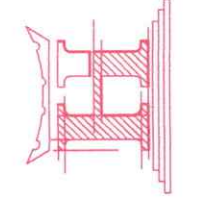
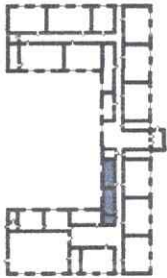
"НОЁДЫН ТУЧРЬ" ХХК



ОГТЛОЛ 1-1 М1:50



ТҮЛХҮҮР БАЙГУУЛАЛТ

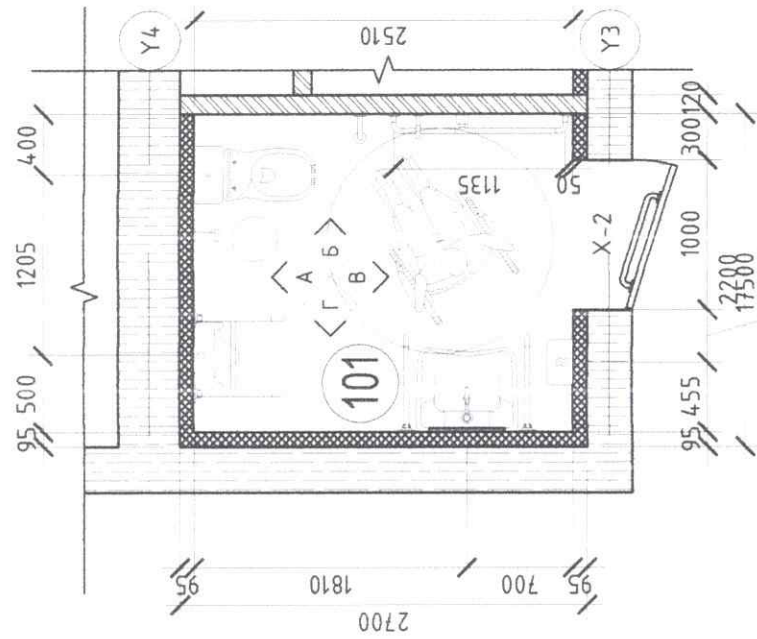


Хөвсгөл аймаг, Баянзүрх сум
ЕРӨНХИЙ БОЛОВСРОЛЫН СУРГУУЛЬ А-БАЙР
ОГТЛОЛ 1-1

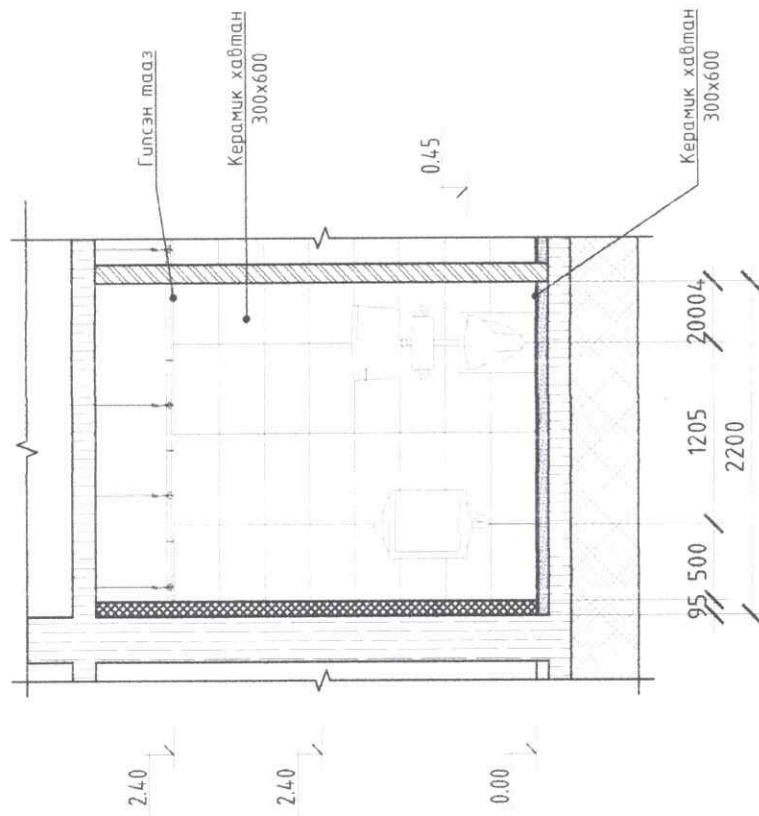
Архитектор	Т.Наран-Ялалт	Шифр:	НТ/БЕГ -26/2023 М1:100	Масштаб:	М1:100	Огноо:	2023
Гүйцэтгэсэн	Т.Наран-Ялалт	ТГ Шифр:	Худдас:	Зургийн дугаар:	БА-04	Худдас:	13
Шалгасан	Г.Бурьяа						

1 2 3 4 5 6 7 8 А В С D E F АЗ

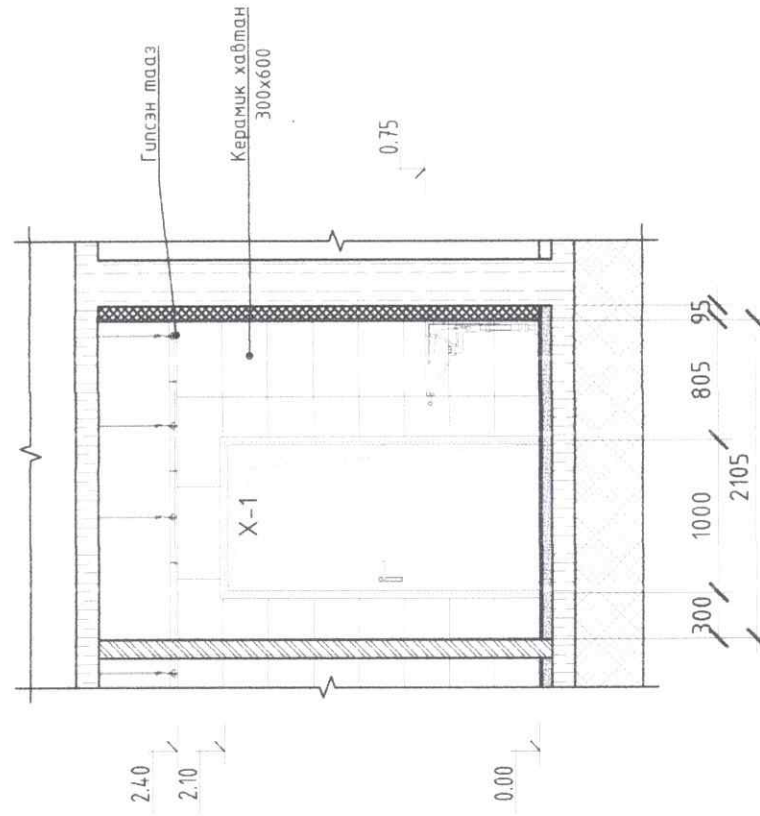
ХЭСЭГЧИЛСЭН БАЙГУУЛАЛТ -1 М1:50



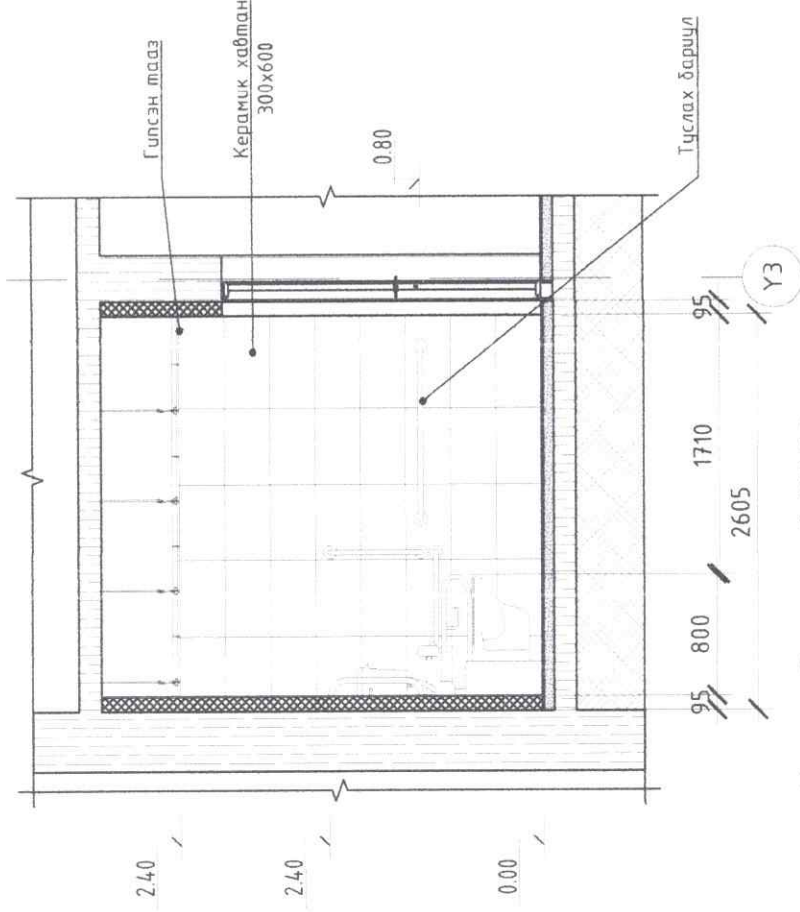
Ханын дэлгээс-А М1:50



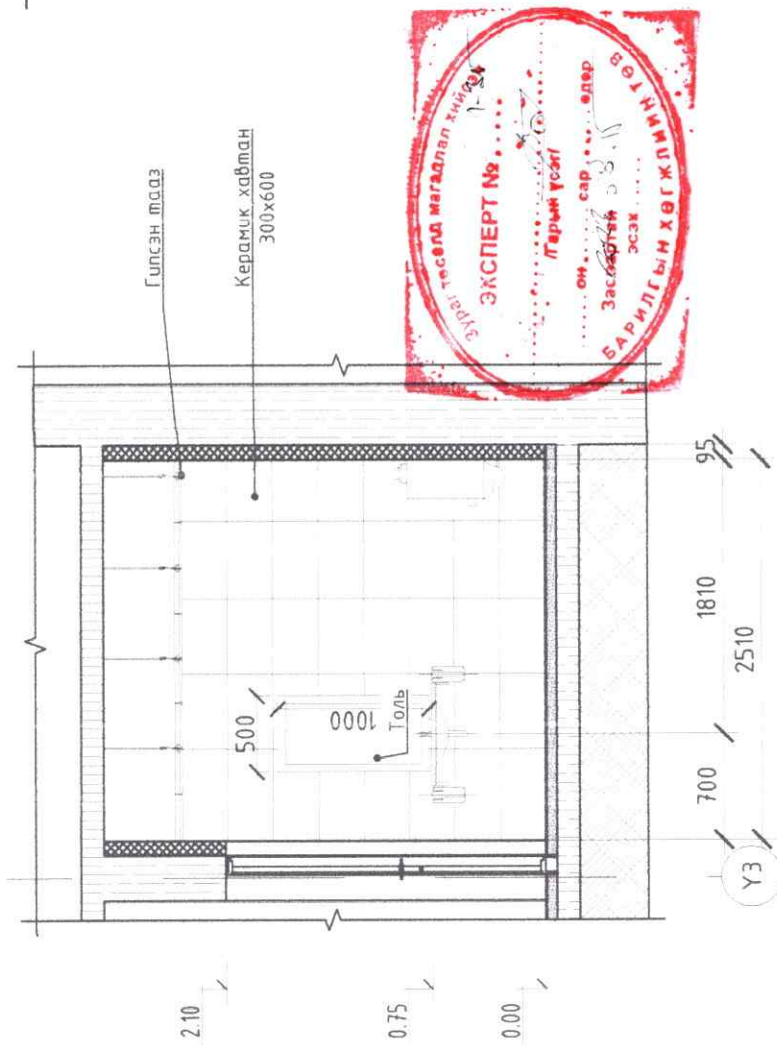
Ханын дэлгээс-В М1:50



Ханын дэлгээс-Б М1:50



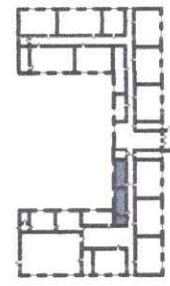
Ханын дэлгээс-Г М1:50



ХАНЫН БҮТЭЦ-1

-  Хана-1 одоо байгаа хана
-  Хана-2 шинээр өрөх тоосго
-  Хана-3 шинээр хийх гилсэн хана

ТҮЛХҮҮР БАЙГУУЛАЛТ



Хөвсгөл аймаг, Баянзүрх сум
ЕРӨНХИЙ БОЛОВСРОЛЫН СУРГУУЛЬ А-БАЙР
ХЭСЭГЧИЛСЭН БАЙГУУЛАЛТ-1

Архитектор	Т.Наран-Ялалт	Шифр:	НТ/БЕГ -26/2023 М1:100	Огноо:	2023
Гүйцэтгэсэн	Т.Наран-Ялалт	ТГ Шифр:	Хуудас:	Хуудас:	13
Шалгасан	Г.Бурьяа	БА-05			

Масштаб: М1:50

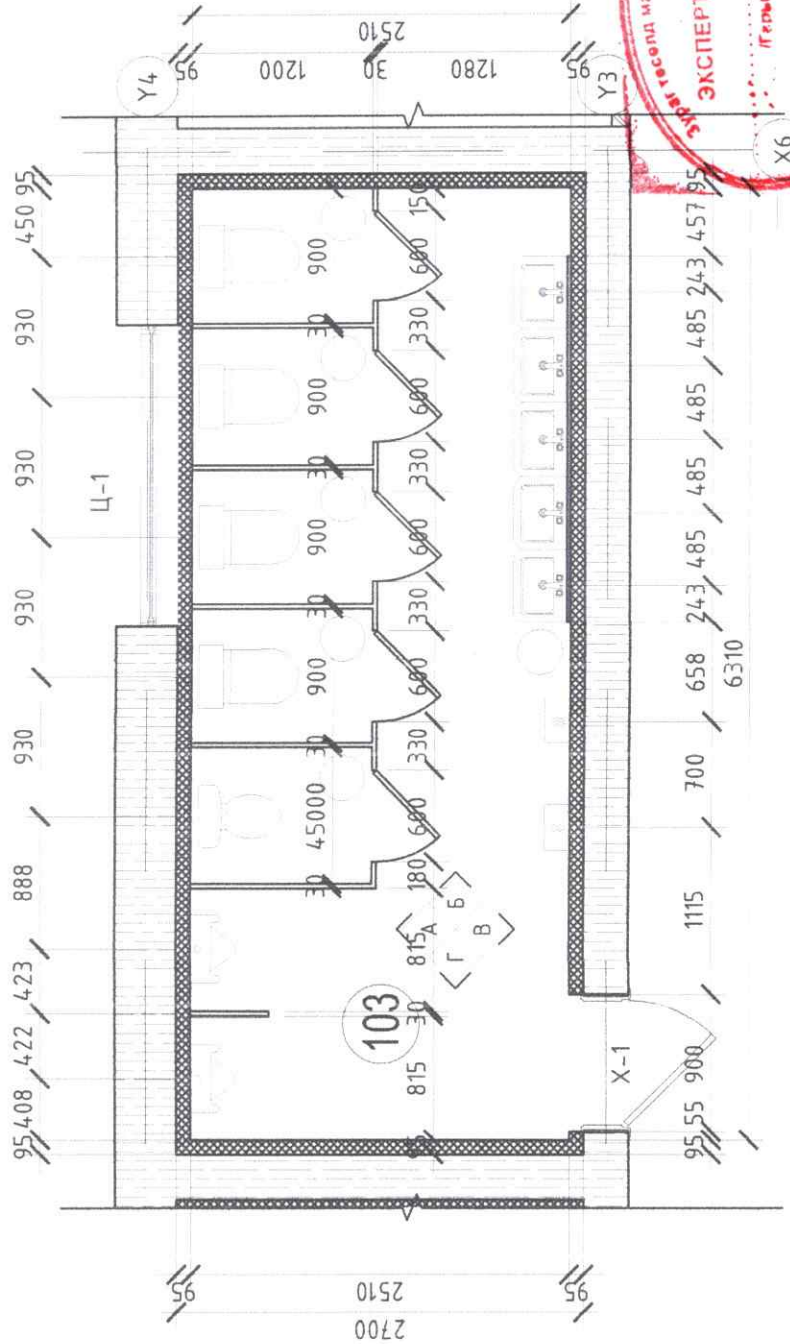
"НОЁДЫН ТУУРЬ" ХХК

ХЭСЭГЧИЛСЭН БАЙГУУЛАЛТ

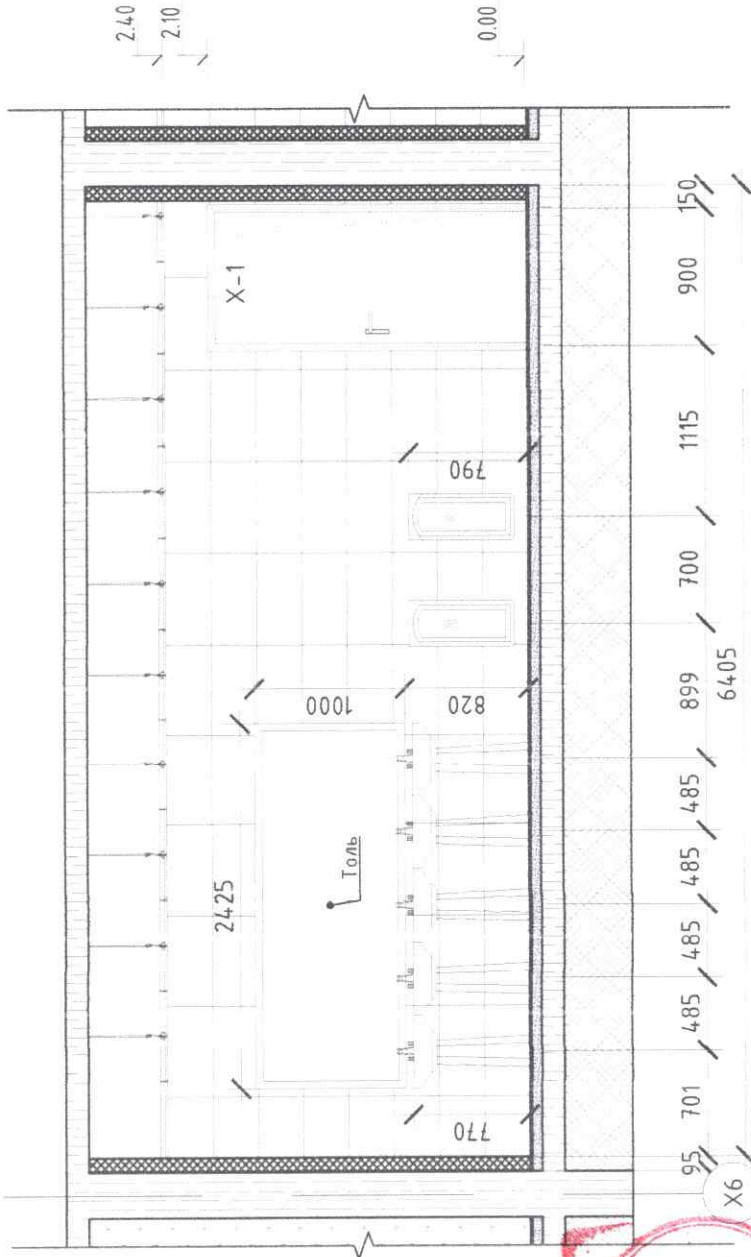
ХАНЫН БҮТЭЦ-1

ТҮЛХҮҮР БАЙГУУЛАЛТ

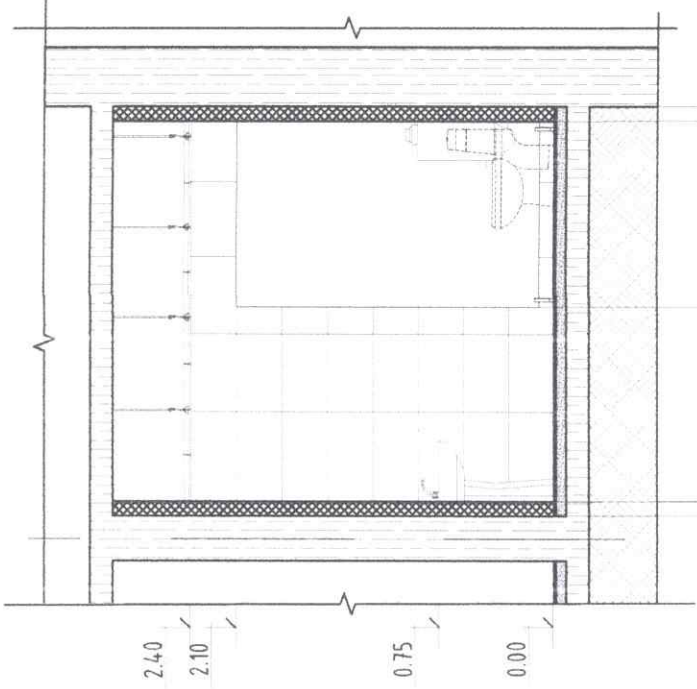
ХЭСЭГЧИЛСЭН БАЙГУУЛАЛТ-3 М1:50



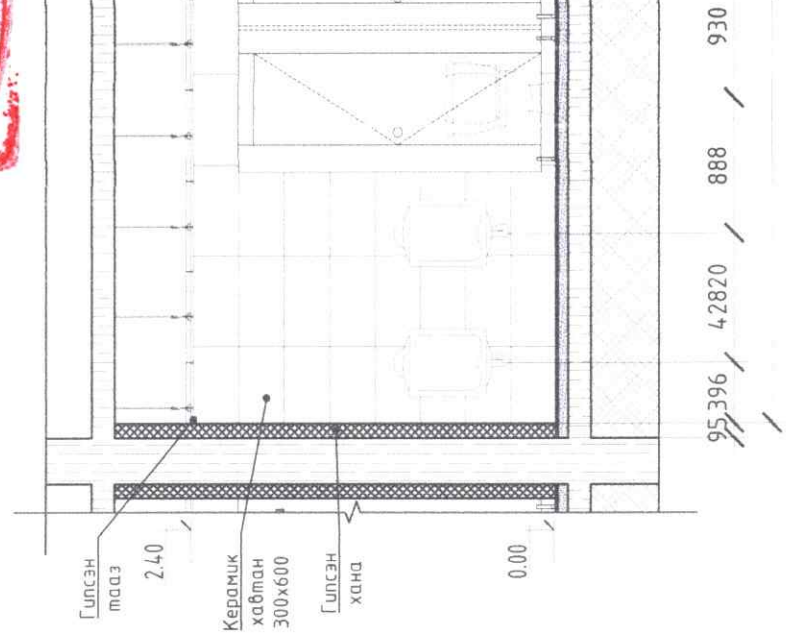
Ханын дэлгээс-А М1:50



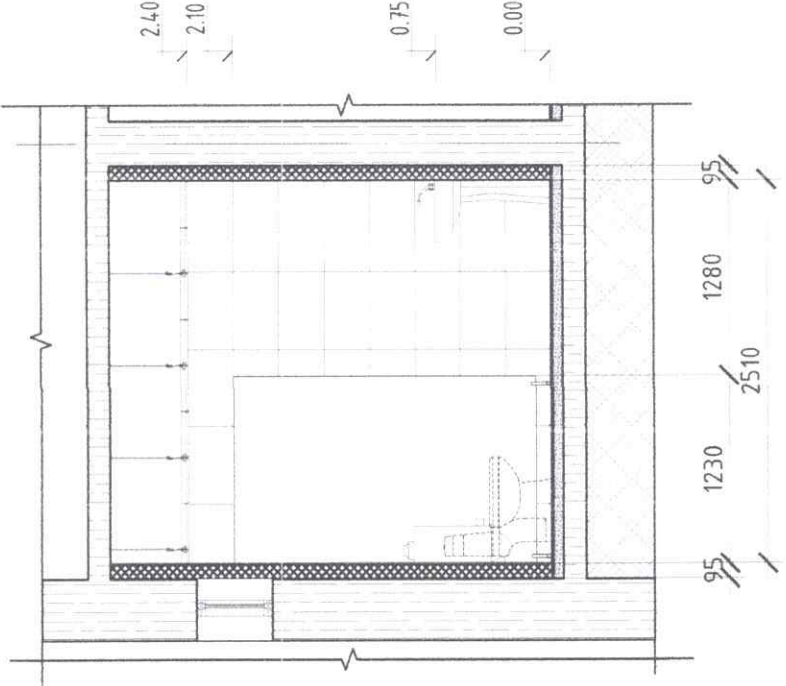
Ханын дэлгээс-Б М1:50



Ханын дэлгээс-В М1:50



Ханын дэлгээс-Г М1:50



ХАНЫН БҮТЭЦ-1



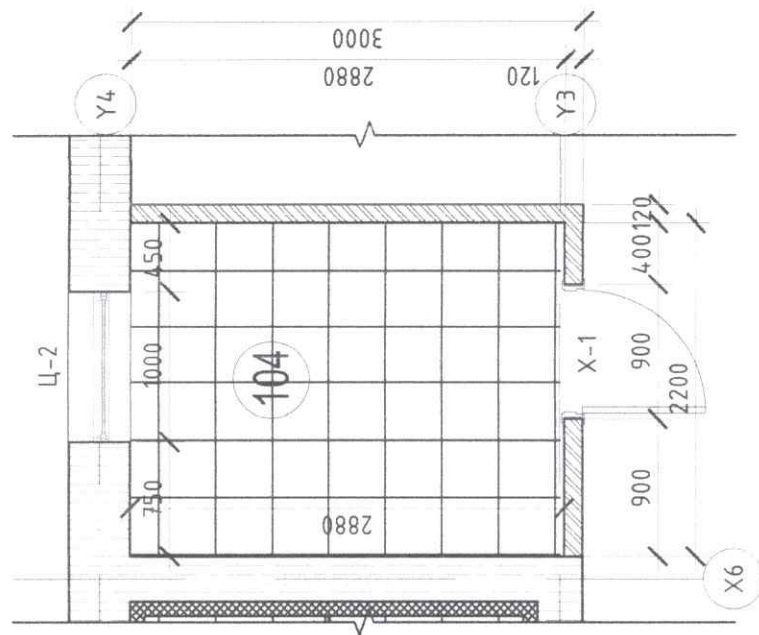
ТҮЛХҮҮР БАЙГУУЛАЛТ



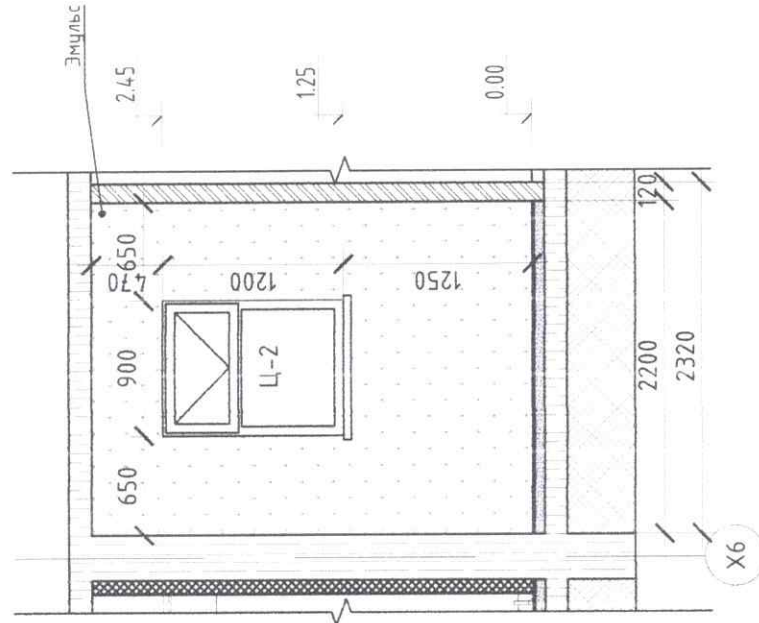
Хөвсгөл аймаг, Баянзүрх сум
ЕРӨНХИЙ БОЛОВСРОЛЫН СУРГУУЛЬ А-БАЙР
ХЭСЭГЧИЛСЭН БАЙГУУЛАЛТ-3

Архитектор	Т.Наран-Ялалт	Масштаб:	Огноо:
Гүйцэтгэсэн	Т.Наран-Ялалт	Шифр:	2023
Шалгасан	Г.Бирьяа	НТ/БЕГ-26/2023	Зургийн дугаар:
		ТГ Шифр:	Худбас:
			БА-07
			13

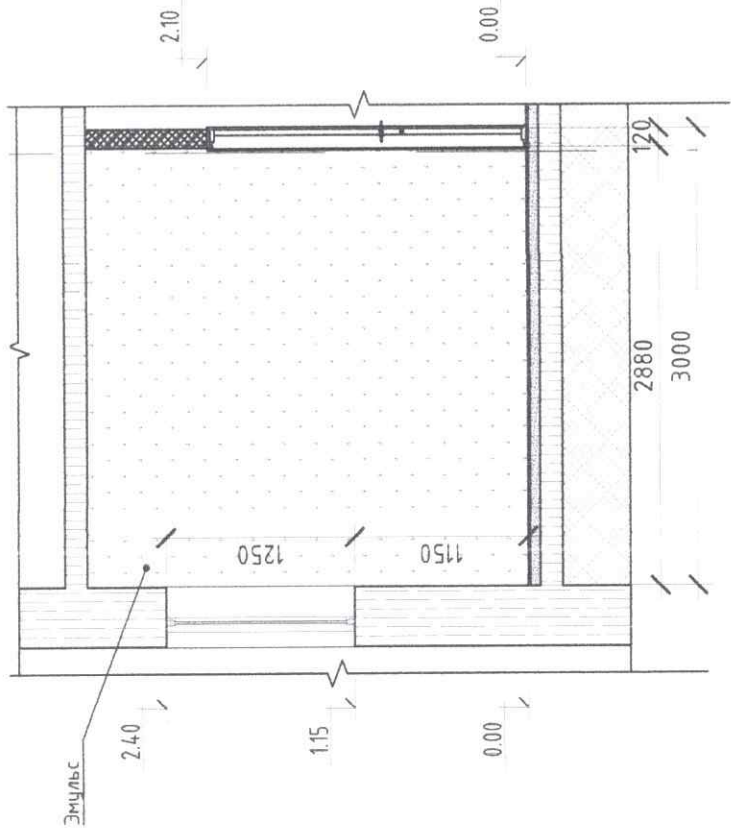
ХЭСЭГЧИЛСЭН БАЙГУУЛАЛТ-4 М1:50



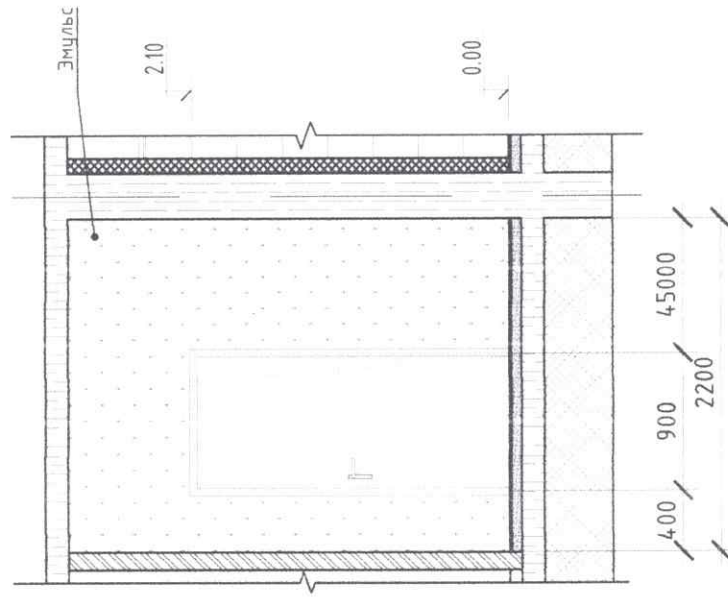
Ханын дэлгээс-А М1:50



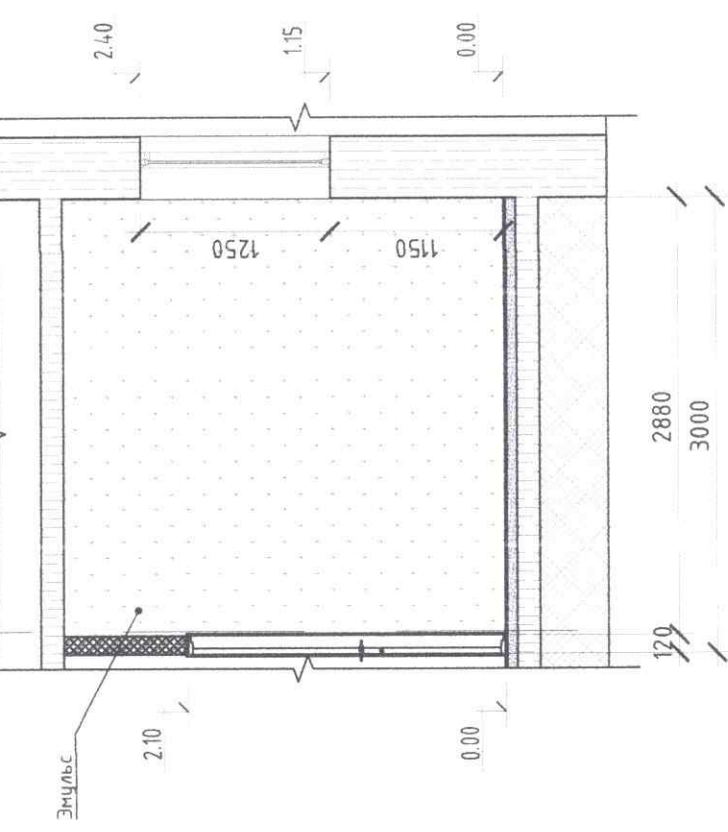
Ханын дэлгээс-Б М1:50



Ханын дэлгээс-В М1:50



Ханын дэлгээс-Г М1:50



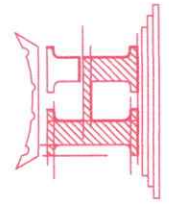
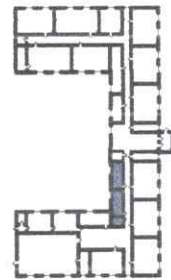
ХАНЫН БҮТЭЦ-1

Хана-1 одоо байгаа хана

Хана-2 шинээр өрөх тоосго

Хана-3 шинээр хийх гилсэн хана

ТҮЛХҮҮР БАЙГУУЛАЛТ



Хөвсгөл аймаг, Баянзүрх сум
ЕРӨНХИЙ БОЛОВСРОЛЫН СУРГУУЛЬ А-БАЙР
ХЭСЭГЧИЛСЭН БАЙГУУЛАЛТ-4

Архитектор: Т.Наран-Ялалт
Гүйцэтгэсэн: Т.Наран-Ялалт
Шалгасан: Г.Бурьяа

Шифр: МТ/БЕГ -26/2023 М1:100
ТГ Шифр: Хуудас: БА-08

Масштаб: М1:100
Зургийн дугаар: Хуудас: 13

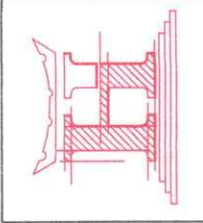
Огноо: 2023
Хуудас: БА-08

"НОЁДЫН ТУУРЬ" ХХК

А	В	С	D	E	Тоо ширхэг				
					баруун	зүүн	бүгд		
Х-1		3	1.91	910	2100	2100	3		
Х-2		1	2.12	1010	2100	2100	1		
Ц-1			1	2000	500	500	2		
Ц-2			1.2	1000	1200	1200	1		

ХААЛГА, ЦОНХНЫ ТҮҮВЭР М1:50

позиц марк	Загвар /Модон хаалга/	Хайрцагны хэмжээ		Эдэлхүүний талбай /м2/	Тоо ширхэг		
		өргөн	өндөр		баруун	зүүн	бүгд
Х-1		910	2100	1.91	3		3
Х-2		1010	2100	2.12	1		1
Ц-1		2000	500	1			2
Ц-2		1000	1200	1.2			1

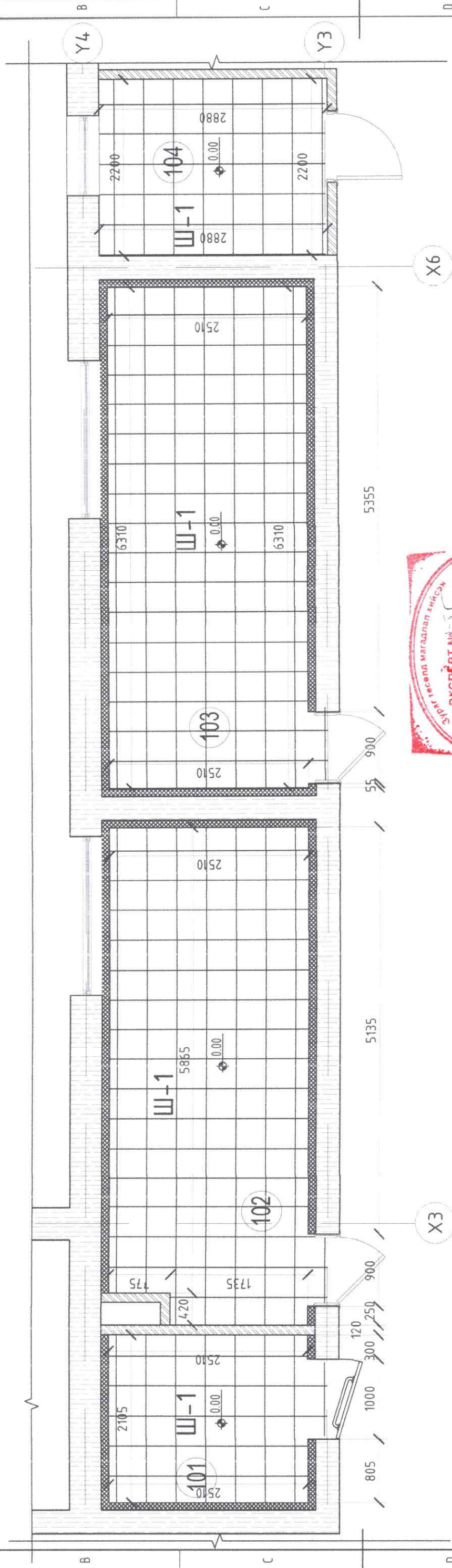


"НОЁДЫН ТУУРЬ" ХХК

Хөдсгөл аймаг, Баянзүрх сум
ЕРӨНХИЙ БОЛОВСРОЛЫН СУРГУУЛЬ А-БАЙР
ХААЛГА, ЦОНХНЫ ТҮҮВЭР

Архитектор	Т.Наран-Ялалт	Масштаб:	М1:50	Огноо:	2023
Гүйцэтгэсэн	Т.Наран-Ялалт	Шифр:	НТ/БЕГ -26/2023	Зургийн дугаар:	Хуудас: 13
Шалгасан	Г.Бурьяа	ТГ Шифр:	БА-09		

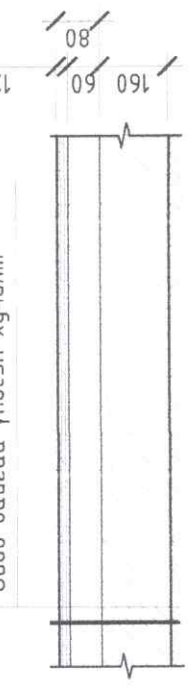
ШАЛНЫ БАЙГУУЛАЛТ М1:50



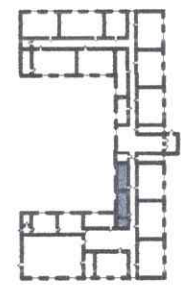
ТАЙЛБАР
 - Ш-1 Керамик хавтан шал байна.
 300x600 δ=12 мм
 - Хэсэглэлийг БА-13 худаснаас үз.

ВӨРЧЛӨЛТИЙН ӨРӨӨНИЙ ТОДОРХОЙЛОЛТ	Талбай, м ²
101 Ариун цэврийн өрөө /ХБИ/	5.50
102 Ариун цэврийн өрөө /эм/	15.7
103 Ариун цэврийн өрөө /эр/	16
104 Үс нөөцийн сабны өрөө	6.3
НИЙТ	43,5

Өрөө	Шалны төрөл	Шалны бүтэц
101 102 103 104	Керамик Ш-1	Керамик δ=12мм Ус тусгаарлагч Цементэн тэгшилгээ δ=50мм Одоо байгаа үндсэн хучилт

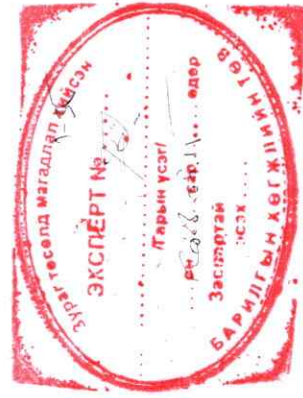
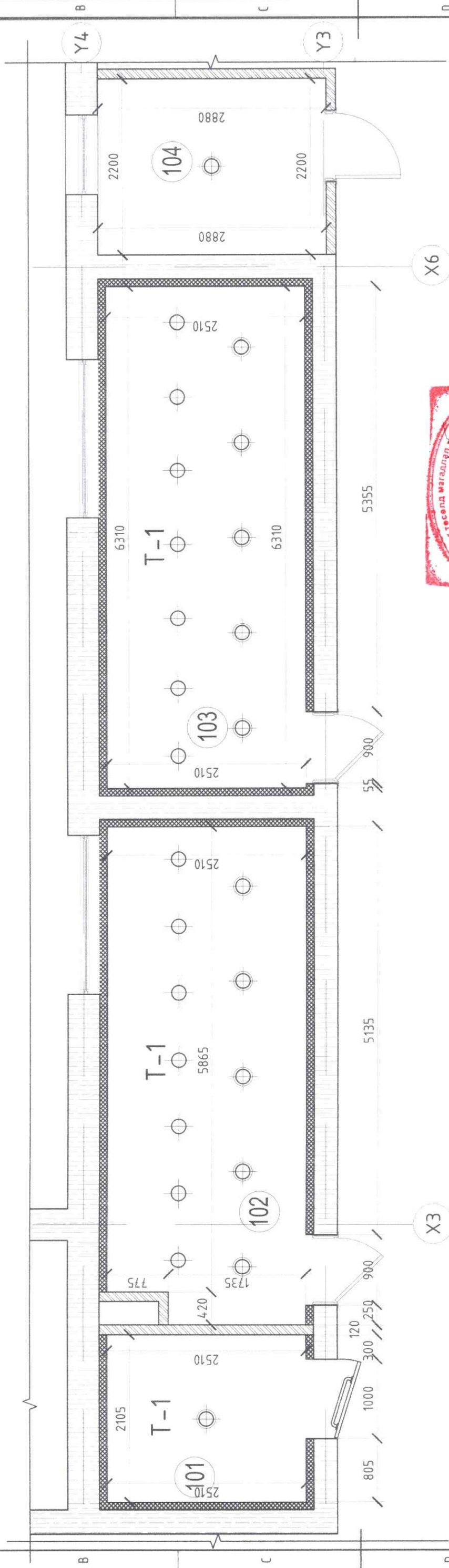


ТҮЛХҮҮР БАЙГУУЛАЛТ



Хөвсгөл аймаг, Баянзүрх сум ЕРӨНХИЙ БОЛОВСРОЛЫН СУРГУУЛЬ А-БАЙР ШАЛНЫ БАЙГУУЛАЛТ, ТОДОРХОЙЛОЛТ	
Архитектор Гүйцэтгэсэн Шалгасан	Т.Наран-Ялалт Т.Наран-Ялалт Г.Бирьяа
Шифр: НТ/БЕГ-26/2023 ТГ Шифр:	Масштаб: М1:100 Зургийн дугаар: БА-10
Огноо: 2023	Худас: 13

ТААЗНЫ БАЙГУУЛАЛТ М1:50



ӨВРЧЛӨЛТИЙН ӨРӨӨНИЙ ТОДОРХОЙЛОЛТ	Талбай, м ²
101 Ариун цэврийн өрөө /ХБИ/	5.50
102 Ариун цэврийн өрөө /эм/	15.7
103 Ариун цэврийн өрөө /эр/	16
104 Ус нөөцийн савны өрөө	6.3
НИЙТ	43.5

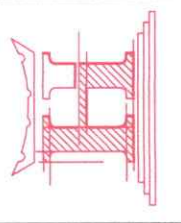
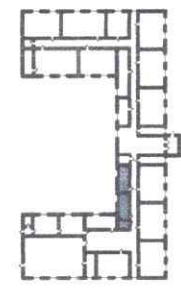
- - Дүүжин таазанд цусрах бүрхүүлтэй гэрэл - 12ш
- - Дүүжин таазанд цусрах цэгэн гэрэл - 14ш

ТАЙЛБАР

- Т-1 Гилсэн тааз байна. Ус чийгэнд тэсвэртэй.
- Хэсэглэлийг БА-13 хуудаснаас үз.

ӨВРЧЛӨЛТИЙН ӨРӨӨНИЙ ТОДОРХОЙЛОЛТ	Талбай, м ²
101 Т-1 Ариун цэврийн өрөө /ХБИ/	5.50
102 Т-1 Ариун цэврийн өрөө /эм/	15.7
103 Т-1 Ариун цэврийн өрөө /эр/	16
НИЙТ	37.2

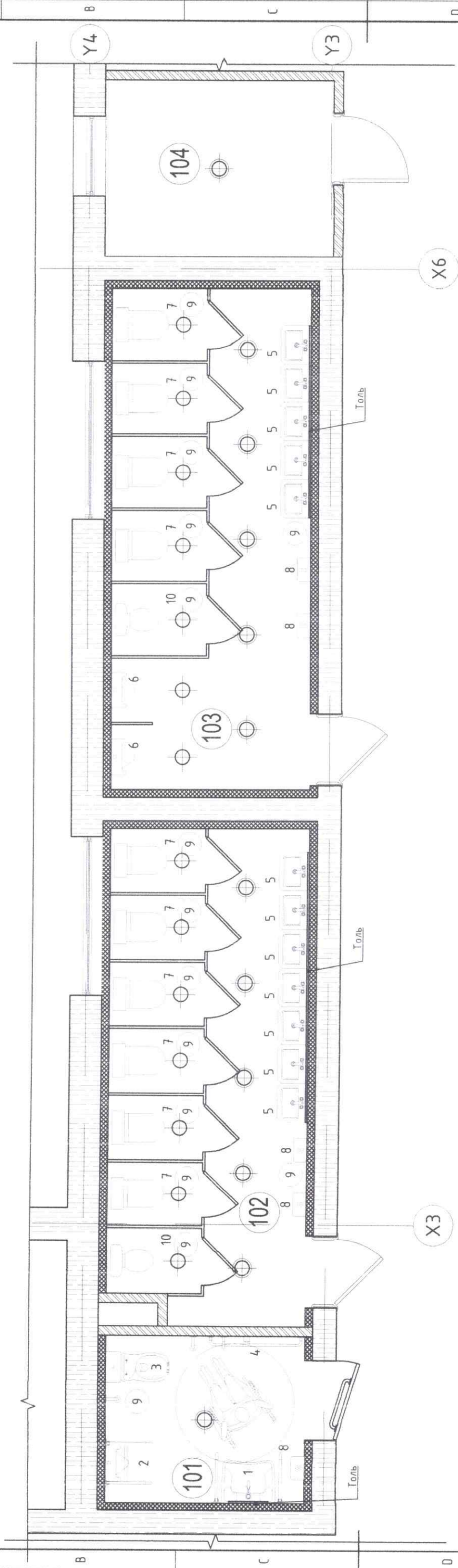
ТҮЛХҮҮР БАЙГУУЛАЛТ



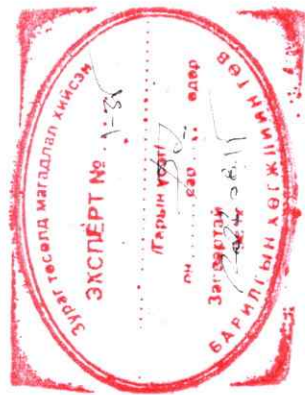
Хөвсгөл аймаг, Баянзүрх сум
ЕРӨНХИЙ БОЛОВСРОЛЫН СУРГУУЛЬ А-БАЙР
ТААЗНЫ БАЙГУУЛАЛТ, ТОДОРХОЙЛОЛТ

Архитектор	Т.Наран-Ялалт	Шифр:	Масштаб:	Огноо:
Гүйцэтгэсэн	Т.Наран-Ялалт	НТ/БЕГ-26/2023	М1:100	2023
Шалгасан	Г.Бирьяа	ТГ Шифр:	Зургийн дугаар:	Хуудас:
			БА-11	13

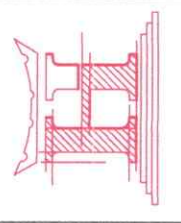
ТЕХНОЛОГИЙН БАЙГУУЛАЛТ М1:50



ТОНОГЛОЛЫН ТОДОРХОЙЛОЛТ	Тоо ширхэг /ш/
1 Үзгээлгүүр ХБИ	1
2 Писсар ХБИ	1
3 Суултуур ХБИ	1
4 Туслах баруул ХБИ	1
5 Үзгээлгүүр	12
6 Писсар	2
7 Суултуур	10
8 Гар хатаагч	5
9 Хогийн сав	14
10 Бага насны хүүхдийн суултуур	2



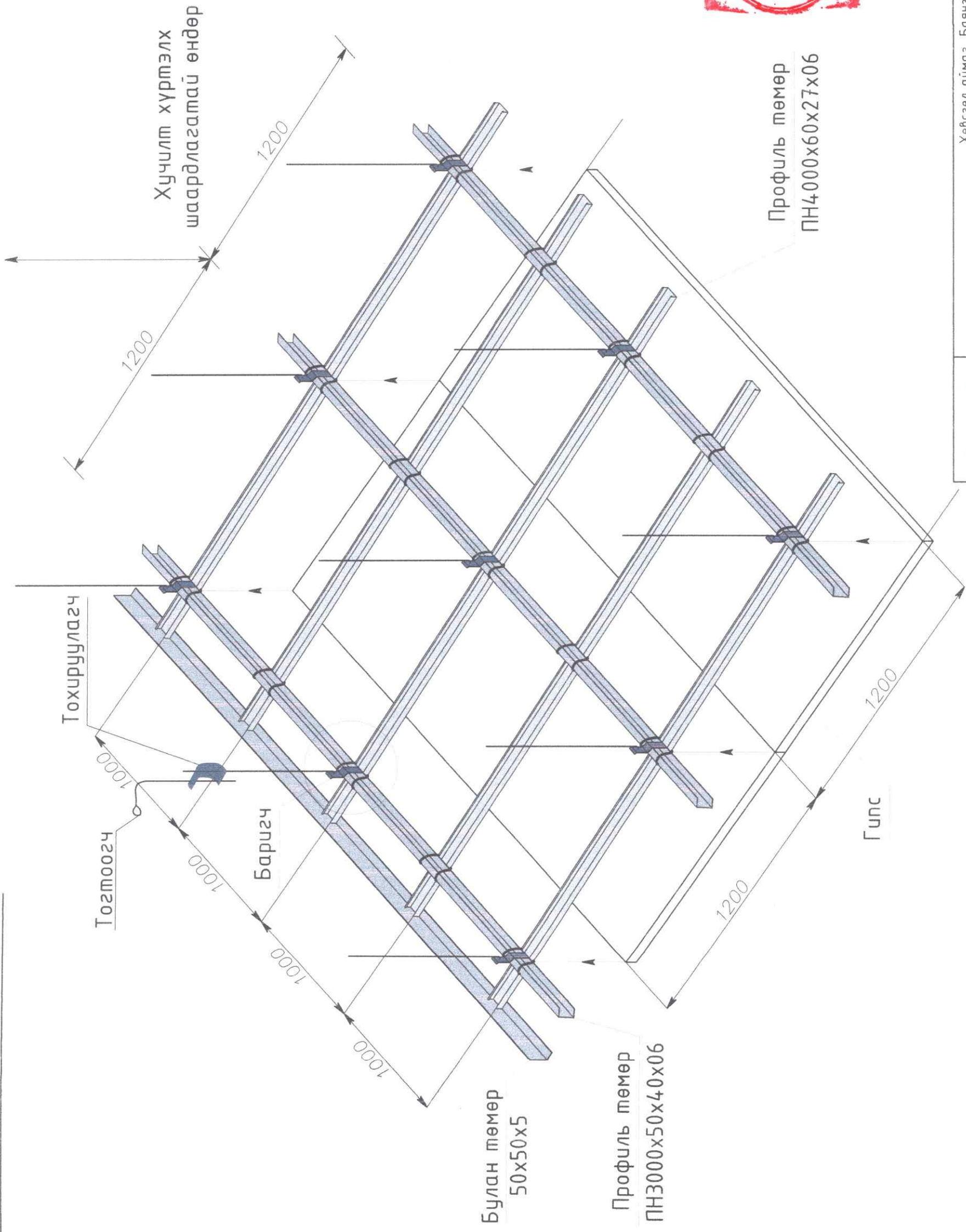
ТҮЛХҮҮР БАЙГУУЛАЛТ



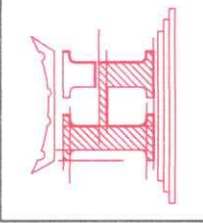
Хөвсгөл аймаг, Баянзүрх сум
ЕРӨНХИЙ БОЛОВСРОЛЫН СУРГУУЛЬ А-БАЙР
ТЕХНОЛОГИЙН БАЙГУУЛАЛТ, ТОНОГЛОЛ

Архитектор	Т.Наран-Ялалт	Масштаб:	Огноо:
Гүйцэтгэсэн	Т.Наран-Ялалт	Шифр:	2023
Шалгасан	Г.Бирьяа	НТ/БЕГ-26/2023 М1:100	Зургийн дугаар: Хуудас:
		ТГ Шифр:	БА-12
			13

ГИПСЭН ТААЗНЫ ХЭСЭГЛЭЛ М1:50



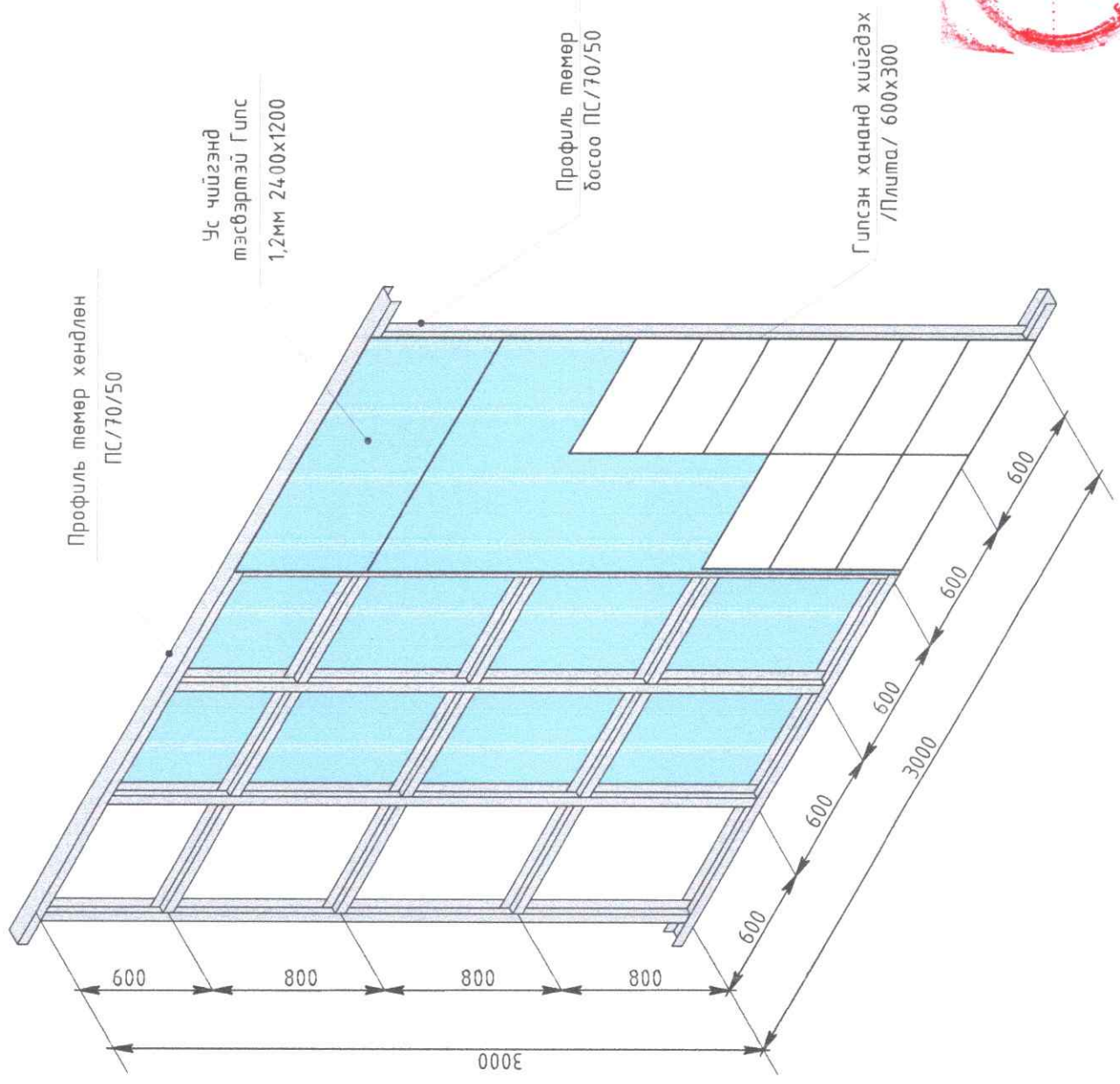
Хөвсгөл аймаг, Баянзүрх сум
 ЕРӨНХИЙ БОЛОВСРОЛЫН СУРГУУЛЬ А-БАЙР
 ГИПСЭН ТААЗНЫ ХЭСЭГЛЭЛ



Архитектор	Т.Наран-Ялалт	Шифр:	Масштаб:	Огноо:
Гүйцэтгэсэн	Т.Наран-Ялалт	НТ/БЕГ-26/2023	М1:100	1:50
Шалгасан	Г.Бирьяа	ТГ Шифр:	Зургийн дугаар:	Хуудас:
			БА-13	13

ГИПСЭН ХАНАНЫ ХЭСЭГЛЭЛ М1:200

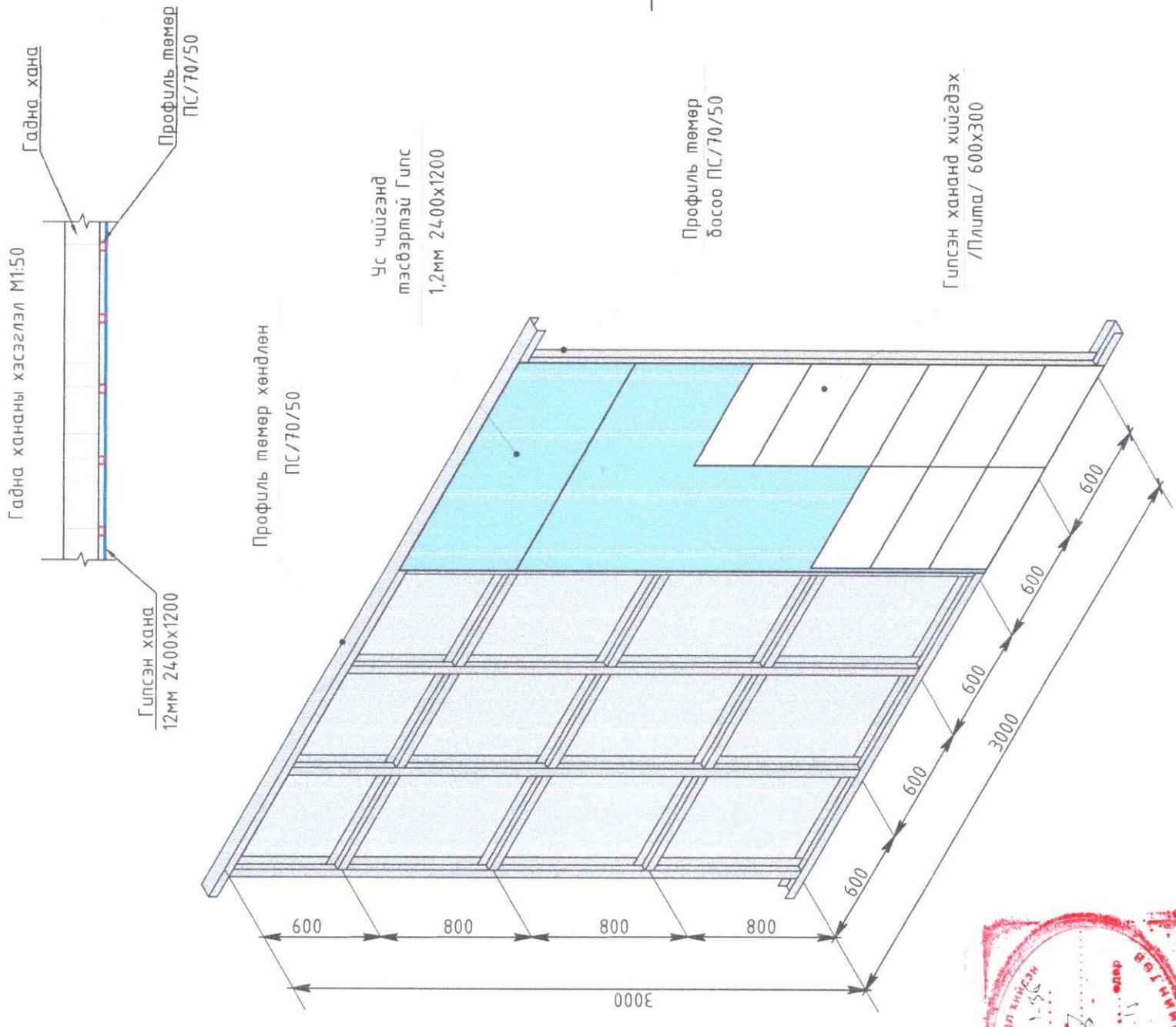
ГИПСЭН ХАМАР ХАНА



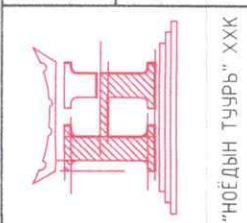
- Тайлбар:
- Хананд хийгдэх гилсэн хавтан нь зузаан:12мм, хэмжээ:2400x1200 май ус чийгэнд тэсвэртэй гилс байна.
 - Профиль төмөр нь ПС/70/50



ГАДНА ХАНАНЫ ДОТОР ХИЙГДЭХ ГИПСЭН ХАНА



Хөвсгөл аймаг, Баянзүрх сум
ЕРӨНХИЙ БОЛОВСРОЛЫН СУРГУУЛЬ А-БАЙР
ГИПСЭН ХАНАНЫ ХЭСЭГЛЭЛ



Архитектор	Т.Наран-Ялалт	Масштаб:	М1:100	Огноо:	2023
Гүйцэтгэсэн	Т.Наран-Ялалт	Шифр:	НТ/БЕГ-26/2023	Зургийн дугаар:	Хуудас: БА-14
Шалгасан	Г.Бирьяа	ТГ Шифр:			13

ТЕХНОЛОГИЙН БАЙГУУЛАЛТ М1:50

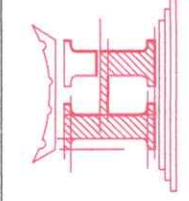
ХЭСЭГЛЭЛ - 3 М1:50

ХЭСЭГЛЭЛ - 2 М1:50

ХЭСЭГЛЭЛ - 1 М1:50



ТОНОГЛОЛЫН ТОДОРХОЙЛОЛТ	Тоо шрхээ /ш/
1 Угаалгын машин	3
2 Идүүдлэгийн тавцан	2
3 Угаалтуур	9
4 Алчуур хатаагч	2
5 Гар хатаагч	1
6 Суултуур	2
7 Душны хаалт	6
8 Дүш	6
9 Угаалтуур /бнастны/	1
10 Суултуур /бнастны/	1
11 Хогийн сав	7



3

2

1

Хөвсгөл аймаг, Арбулаг сум
ЕРӨНХИЙ БОЛОВСРОЛЫН СУРГУУЛИЙН 50 ХҮҮХДИЙН ДОТУУР БАЙР-1 /ОХИД/
ТЕХНОЛОГИЙН БАЙГУУЛАЛТ

Архитектор	Т.Дөл	Масштаб:	М1:50	Огноо:	2023
Гүйцэтгэсэн	Т.Дөл	Шифр:	НТ/БЕГ -25/2023	Зургийн дугаар:	БА-11
Шалгасан	Г.Бурьяа	ТГ Шифр:		Хуудас:	13

1 2 3 4 5 6 7 8 АЗ