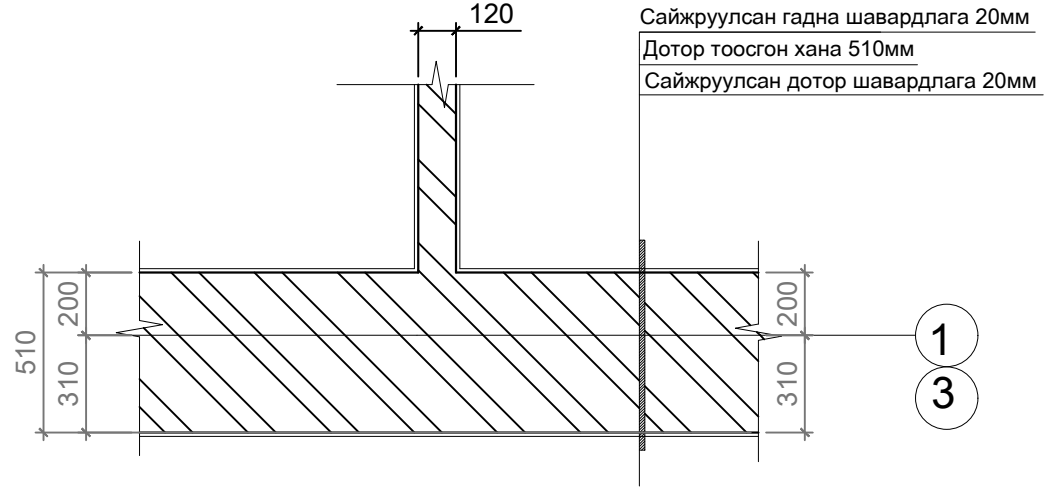
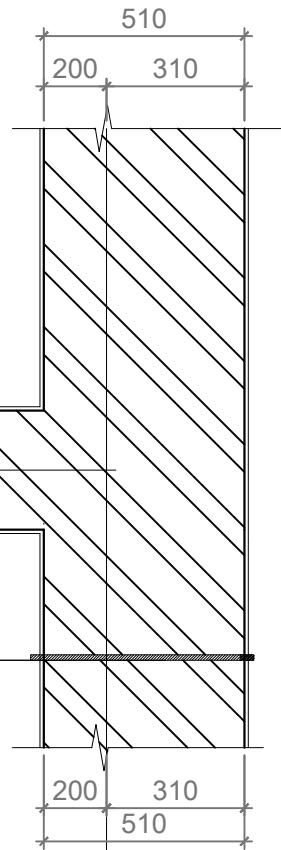


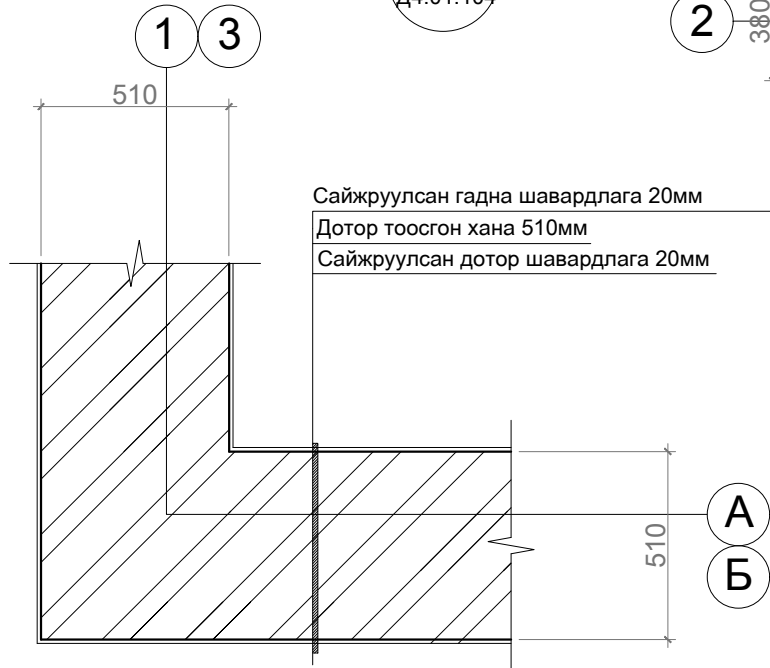
Сайжруулсан гадна шавардлага 20мм  
Дотор тоосгон хана 510мм  
Сайжруулсан дотор шавардлага 20мм



Сайжруулсан гадна шавардлага 20мм  
Дотор тоосгон хана 510мм  
Сайжруулсан дотор шавардлага 20мм



2  
Г1.030-3Г.  
Д4.01.104



Сайжруулсан гадна шавардлага 20мм  
Дотор тоосгон хана 510мм  
Сайжруулсан дотор шавардлага 20мм



сайжруулсан шавардлага 20мм  
Тоосгон хана /120 , 380 / мм  
сайжруулсан шавардлага 20мм

Өргийн зэрэг 2  
Өрөгт 75 маркаас доошгүй цул буюу нүхтэй тоосго, 25 ба түүнээс дээш маркын холимог / цемент , шохой , элс / зуурмаг хэрэглэнэ. Өргийн ажлыг гүйцэтгэхдээ Өрөгт бүтээц угсралтын ажлыг гүйцэтгэх ба хүлээн авах барилгын норм ба дүрмийн БНБД 3.03.05-90-н заалтуудыг баримталвал зохино. Гадна 510мм ханын өргийг хийвэл зохино. Үндсэн хананд тавигдах торыг өргийн гадна гадаргуугаас дотогш 5мм -ээс багагүй зайтай зуурмаг дотор байрлуулсан байна. ББ-?-с үзнэ. Дотор хана 120мм, 380мм тоосгон өрөг хийж өгнө. (гадна хана, дотор хана, пронторны өрлөг, салхивчийн яндангын өрөг)

Энэ хуудсыг БА-2, БА-3-р хуудастай хамт үз.