

PRODUCED BY AN AUTODESK EDUCATIONAL PRODUCT

PRODUCED BY AN AUTODESK EDUCATIONAL PRODUCT

ИЖ БҮРЭН АЖЛЫН ЗУРГИЙН НЭГДСЭН ЖАГСААЛТ		
Зургийн марк	Зургийн нэр	Хуудасны тоо
ЕТ	Ерөнхийн төлөвлөгөө	7
БА	Барилга архитектур	10

ЗУРГИЙН ЖАГСААЛТ

1	Зургийн жагсаалт, материалын түүвэр, тайлбар	ЕТ-1
2	Дэвсгэр зураг	ЕТ-2
3	Ерөнхий төлөвлөгөө	ЕТ-3
4	Зам талбайн хучилт	ЕТ-4
5	Зам талбайн зай хэмжээ	ЕТ-5
6	Гэрэлтүүлгийг байгуулалт	ЕТ-6
7	Сарагч, Сандал, Хогийн сав, Арцун цэврийн байгуулал	ЕТ-7
8		

МАТЕРИАЛЫН ТҮҮВЭР

№	Материалын нэр	Тоо хэмжээ	Хэмжих нэгж
1	Бетон цутгах талбай	366.6	м2
2	Отсив	366.6	м2
3	Боловсон 00	1	шир
4	Том хогийн сав	2	шир
5	Сандал 1800x450мм	10	шир
6	Хогийн сав 400x400мм	6	шир
7	Явган замын дродьор	100	м
8	Авто замын дродьор	610	м
9	Талбайн гэрэлтүүлэг 8 метр	19	шир
10	Явган замын хашлаг ф50мм	4.5	м
11	Явган замын хашлаг 40x40мм квадрат	6	м
12			

ТАЙЛБАР БИЧИГ

ЯВГАН ХҮНИЙ ЗАМ

- Явган замын хавтангийн өнгийг захиалагчийн сонголтоор сонгон хийж гүйцэтгэх.
- Сайтар нягтруулсан хөрсөн дээр отсив дэвсгэж сайтар нягтруулна.
- Үүний дараа отсив цементийн холимог хийж хавтанг суурилуулах
- Газар шорооны ажил, машин механизмийн тооцоог төсөвт суулгах

СҮҮДРЭВЧ

- Сүүдрэвч хийгдэх талбайг тэгшилнэ. /2 байршилд/
- Талбайн хөрсийг 700мм гүн ухаг палкан багана хийж газар сууж байгаа хэсгийн палканд хар тосон түрхлэг түрхэж Б12.5 ангийн бетоноор цутгалт хийнэ.
- Сандалыг угсарч бетонд өрөмдөж дэхэлнэ.

САНДАЛ ХОГИЙН САВ

- Сандал хогийн савыг захиалагчийн хүсэлтийн дагуу загварыг сонгон танилцуулах
- Сандал хогийн савыг захиалгаар хийлгэнэ.
- Сандалын өндөр 0,8 м суудал 0,45 м түшлэг 0,40 м, сандлын црт 1,8 м байхаар тооцох.
- Хогийн сав 40x40x80 см харьцаатай дөрвөлжин хэлбэртэй байна.
- Сандал хогийн сав байршуулах суурийг 4,84x0,72 метрийн харьцаатай В12.5 бетон бэлтгэл хийж суурийг бэлтгэх.
- Сандал хогийн савийг сайтар бэхжсэн суурин дээр анкаръялаж дэхэлнэ.

ГЭРЭЛТҮҮЛЭГ

- Гэрэлтүүлэгийг захиалагчийн хүсэлтийн дагуу загварыг сонгон танилцуулах
- Гэрэлтүүлэг 8,0м өндөртэй 19 ширхэг байна.

ТӨЛӨВЛӨЖ БЧЙ ШАТ

- Газрын өндөрөөс хамааран гшзгүүрын тоо өөр байна.
- 150мм зузаантай цутгаж хийнэ.
- Чулуун хавтангаар өнгөлнө.

ЗӨВШӨӨРӨЛЦСӨН

БА	Д.Мөнх-Эрдэнэ
ХАС	
ЦБУ	
ХГ	
ЛХД	
ГД	

Мөшгөт: Эх загвар зураг

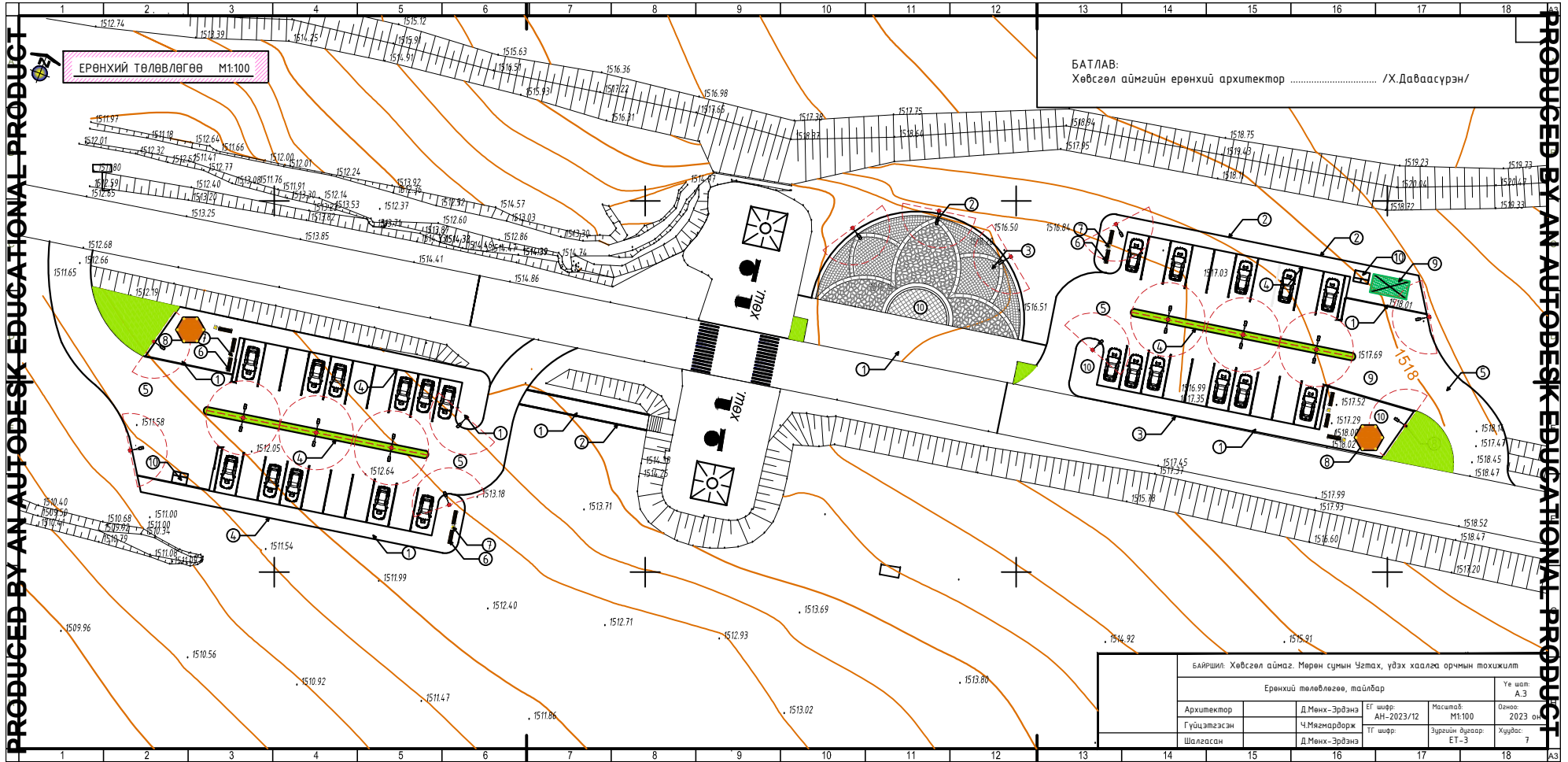
Монгол улс, Хөвсгөл аймаг,
Мөрөн сум, 2-р хороо
Зураг төсөл

Архитектор	Д.Мөнх-Эрдэнэ
Гүйцэтгэсэн	Ч.Мягмардорж
Хянасан	Д.Мөнх-Эрдэнэ

БАЙРШИЛ: Хөвсгөл аймаг, Мөрөн сумын
Цэцэг, үдэх хаалга орчмын тохижилт

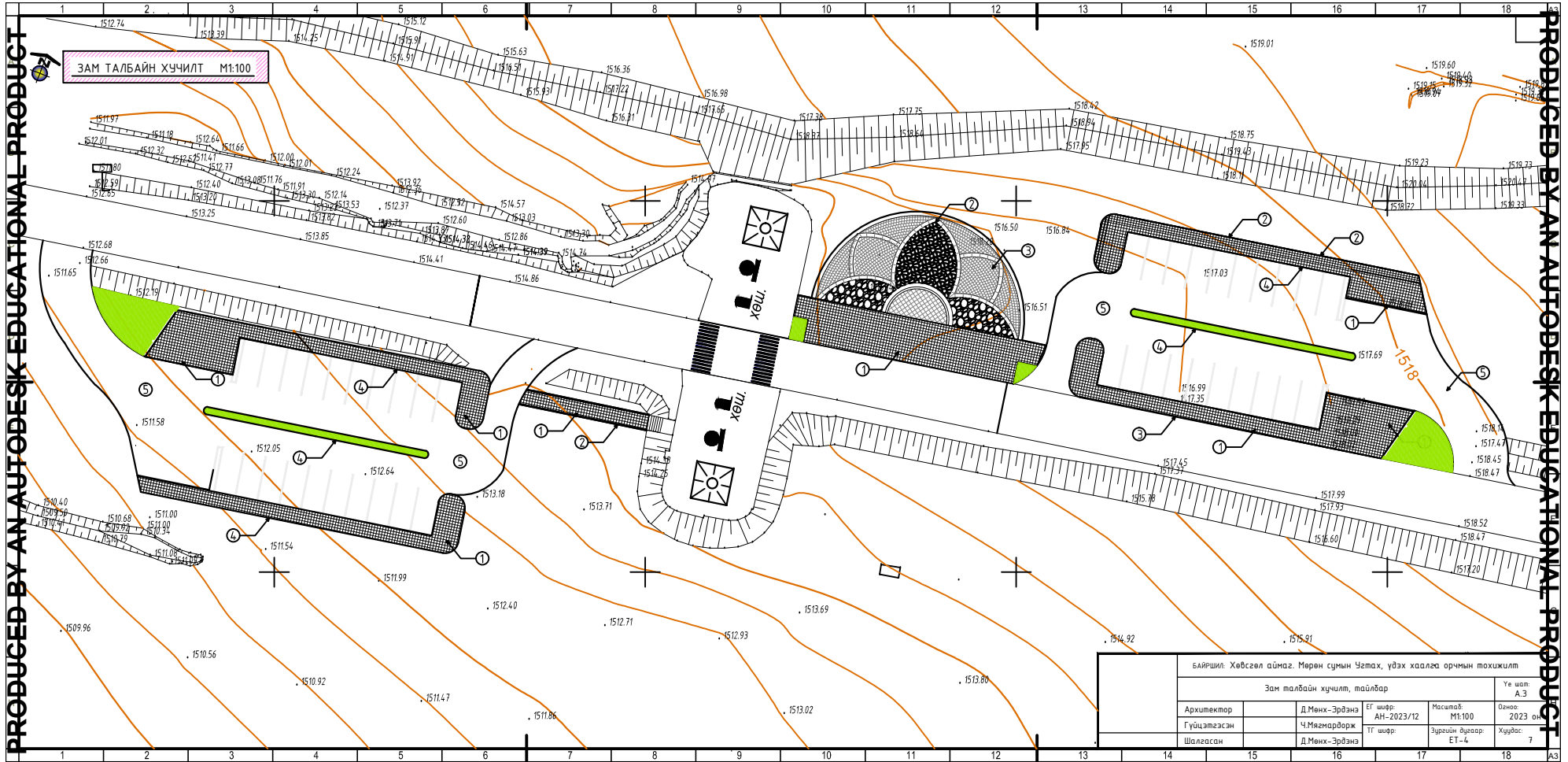
Таних тэмдэг, тайлбар

Масштаб:	Зургийн дугаар:	Хуудас:
М1:100	ЕТ-1	
ЕГ шифр:	ТГ шифр:	Огноо:
АН-2023/12		2023



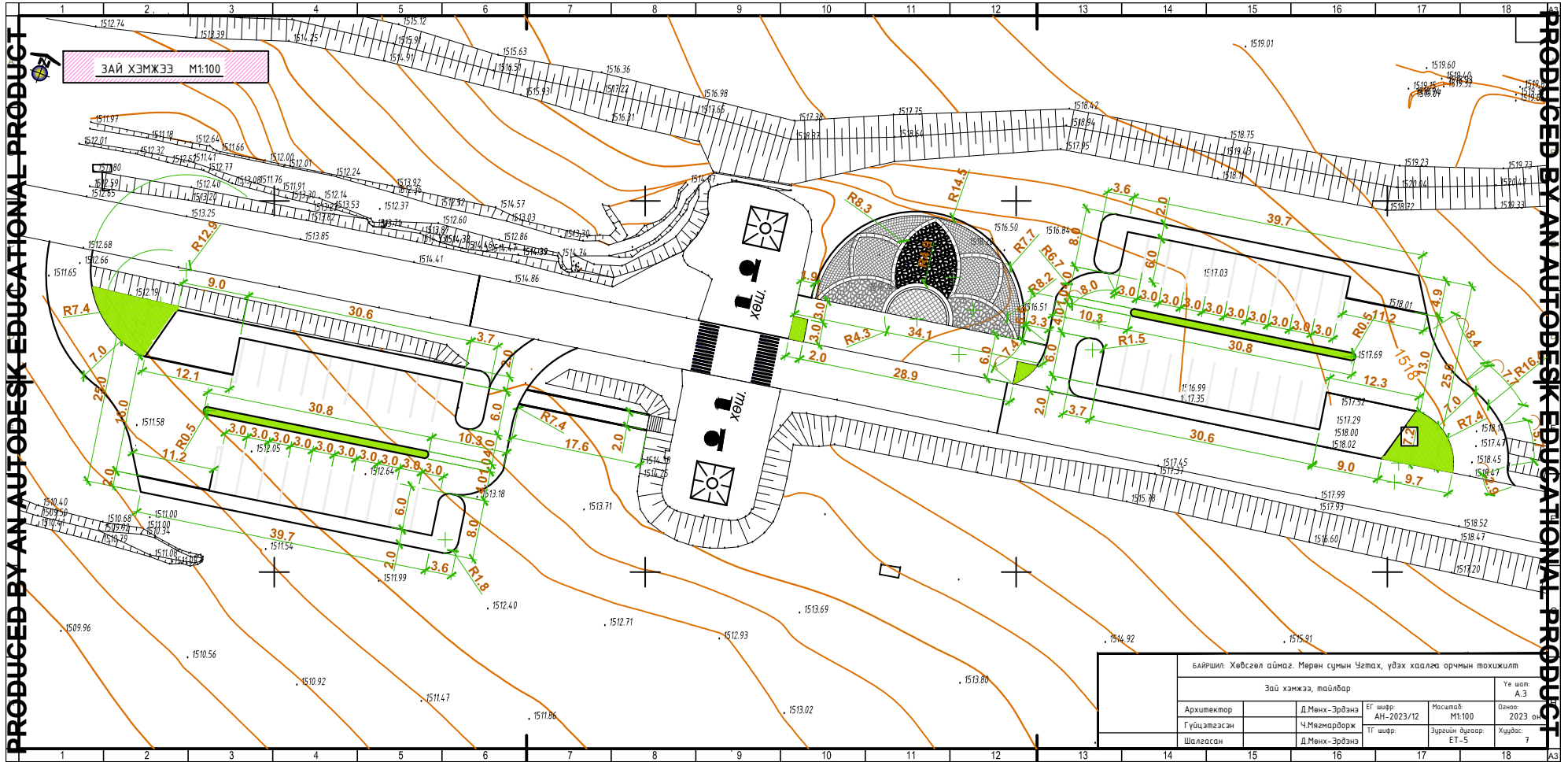
PRODUCED BY AN AUTODESK EDUCATIONAL PRODUCT

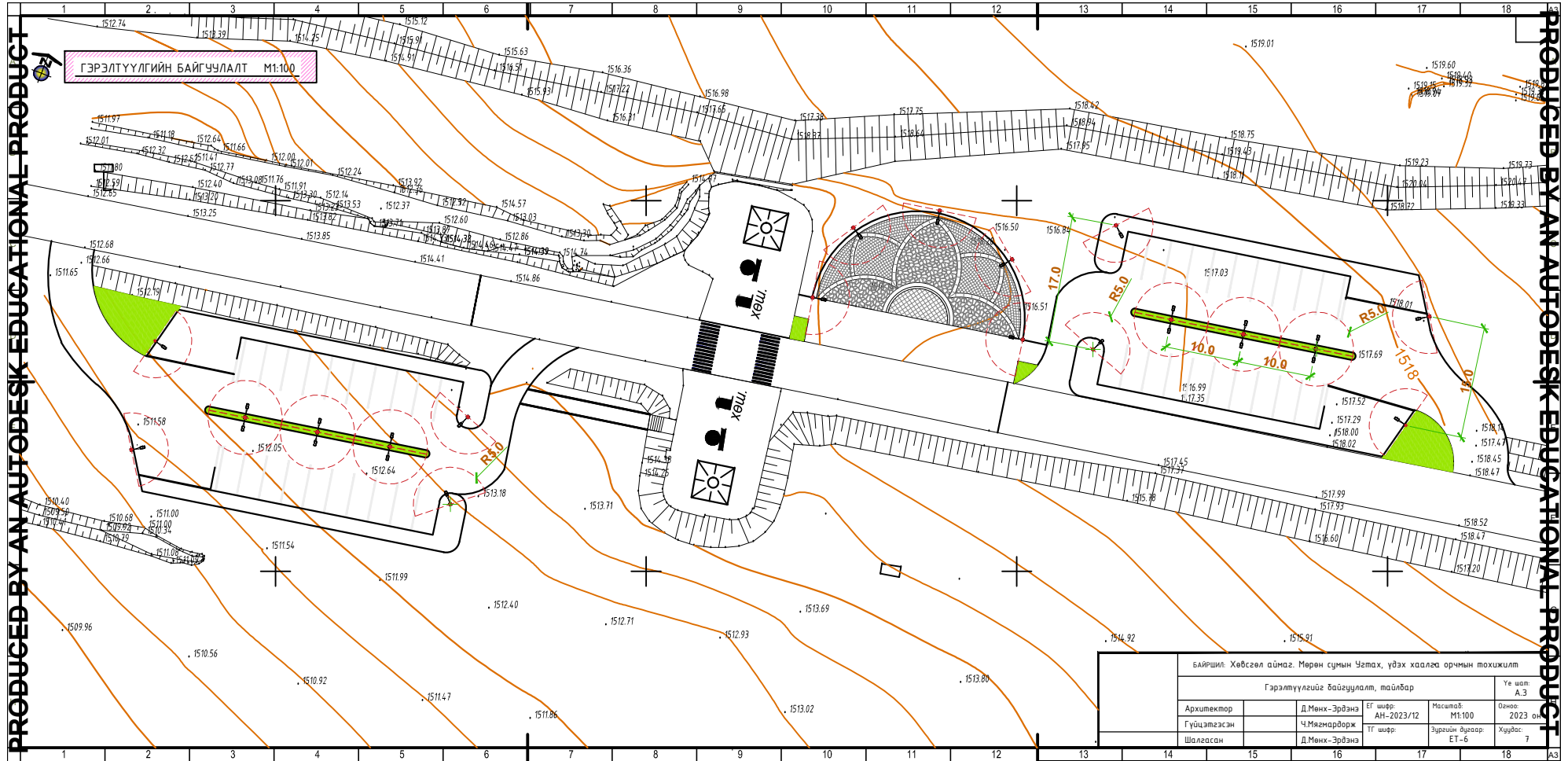
PRODUCED BY AN AUTODESK EDUCATIONAL PRODUCT

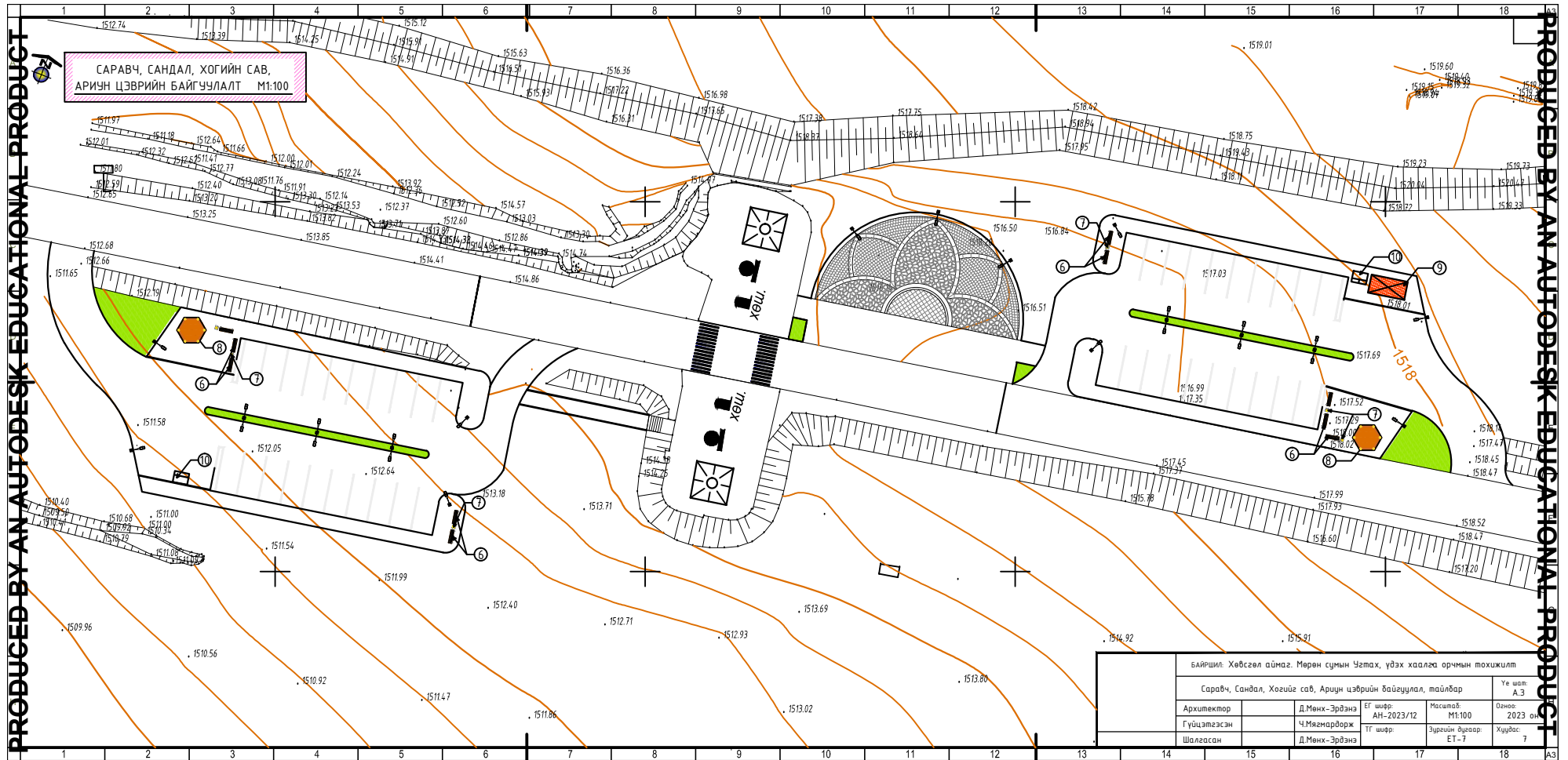


PRODUCED BY AN AUTODESK EDUCATIONAL PRODUCT

PRODUCED BY AN AUTODESK EDUCATIONAL PRODUCT







ИЖ БҮРЭН АЖЛЫН ЗУРГИЙН НЭГДСЭН ЖАГСААЛТ		
Зургийн марк	Зургийн нэр	Хуудасны тоо
ЕТ	Ерөнхий төлөвлөгөө	7
БА	Барилга архитектур	10

ЗУРГИЙН ЖАГСААЛТ

ЗУРГИЙН ЖАГСААЛТ		
1	Зургийн жагсаалт, тайлбар бичиг	БА-1
2	Материалын түүвэр	БА-2
3	6-н Талт сүүдрэвчний дайгуулалт	БА-3
4	Огтлол	БА-4
5	Огтлол 1-1	БА-5
6	Огтлол 2-2	БА-6
7	Дээврийн дайгуулалт	БА-7
8	Зам талбайн, сандал хогийн савны тохижилт	БА-8
9	Зам талбайн, гэрэлтүүлэгийн тойм	БА-9
10	Шат хайсны хэсэгчилсэн дайгуулалт	БА-10
11		

ТАЙЛБАР БИЧИГ

ЯВГАН ХҮНИЙ ЗАМ

- Явган замын хавтангийн өнгийг захиалагчийн сонголтоор сонгон хийж гүйцэтгэх.
- Сайтар нягтруулсан хөрсөн дээр отсив дэвсэж сайтар нягтруулна. Үүний дараа отсив цементийн холимог хийж хавтанг суурилуулах
- Газар шорооны ажил, машин механизмийн тооцоог төсөвт суулгах

СҮҮДРЭВЧ

- Сүүдрэвч хийгдэх талбайг тэгшилнэ. /2 байршилд/
- Талбайн хөрсийг 700мм гүн ухааж палкан багана хийж газар сууж байгаа хэсгийн палканд хар тосон түрхлэг түрхэж Б12.5 ангийн бетоноор цутгалт хийнэ.
- Сандалыг угсарч бетонд өрөмдөж бэхэлнэ.

САНДАЛ ХОГИЙН САВ

- Сандал хогийн савыг захиалагчийн хүсэлтийн дагуу загварыг сонгон танилцуулах
- Сандал хогийн савыг захиалгаар хийлгэнэ.
- Сандалын өндөр 0,8 м суудал 0,45 м түшлэг 0,40 м, сандлын урт 1,8 м байхаар тооцох.
- Хогийн сав 40x40x80 см харьцаатай дөрвөлжин хэлбэртэй байна.
- Сандал хогийн сав байршуулах суурийг 4,84x0,72 метрийн харьцаатай В12.5 бетон дэлтгэл хийж суурийг дэлтгэх.
- Сандал хогийн савийг сайтар бэхжсэн суурин дээр анкаръялаж бэхэлнэ.

ГЭРЭЛТҮҮЛЭГ

- Гэрэлтүүлэгийг захиалагчийн хүсэлтийн дагуу загварыг сонгон танилцуулах
- Гэрэлтүүлэг 8,0м өндөртэй 19 ширхэг байна.

ТӨЛӨВЛӨЖ БУЙ ШАТ

- Газрын өндөрөөс хамааран гишгүүрын тоо өөр байна.
- 150мм зузаантай цутгаж хийнэ.
- Чулуун хавтангаар өнгөлнө.

Хөвсөөл аймаг, Мөрөн сум ХИЙМОРГИЙН ОВООНЫ ТОХИЖИЛТЫН АЖИЛ					
Зургийн жагсаалт, тайлбар бичиг					Үе шат/Зураг
ЗЕА		Д.Мөнх-Эрдэнэ	ЕГ Шифр:	Масштаб:	Огноо:
Архитектор		Ч.Магмарборж	АН-2023/12	M1:100	2023.06
Гүйцэтгэсэн		Ч.Магмарборж	ТГ Шифр:	Зургийн дугаар:	Хуудас:
"Адено Наяа" ХХК Утас: 99889229 96182222	Шалгасан	Д.Мөнх-Эрдэнэ		БА-01	10

6-н ТАЛТ СҮҮДРЭВЧНЫ МАТЕРИАЛЫН ТҮҮВЭР

№	Материалын нэр				
1	Палкан багана 15x15см	L=2900*6ш	17.4	-	-
2	Нуруу 10x15см	L=2600*6ш	15.6	-	-
3	Дээдрийн хөндлөвч банз 5x15см	L=3150*6ш	18.9	-	-
4	Хөндлөн холбоос банз 5x15 см	L=2140*6ш	12.8	-	-
5	Хашлаганы хөндлөвч банз 5x10см	L=1884*6ш	9.4	-	-
6	Сараалж тогтоох дрүс 5x3см	L=1884*20ш	37.6	-	-
7	Хашлаганы сараалж банз 5x10см	L=800*60ш	48.0	-	-
8	Сандалын тавцан банз 5x10см	L=1884*15ш	28.2	-	-
9	Сандалын хө/хо дрүс 5x5см	L=1884*15ш	28.2	-	-
10	Сандалын хөл 5x10см	L=700*15ш	10.5	-	-
11	Сандалын дай 5x4см	L=450*15ш	6.7	-	-
12	Дээдрийн хүрээ банз	L=2288*6ш	13.72	-	-
13	Дээдрийн ОСБ хавтан 15мм		15	-	-
14	Дээдрийн ус чийг тусгайрлагч		15	-	-
15	Дээдрийн шинглас гоёлын чулуутай хар цаас		15	-	-
16	Бетон зуурмаг В12.5		0.42	-	-

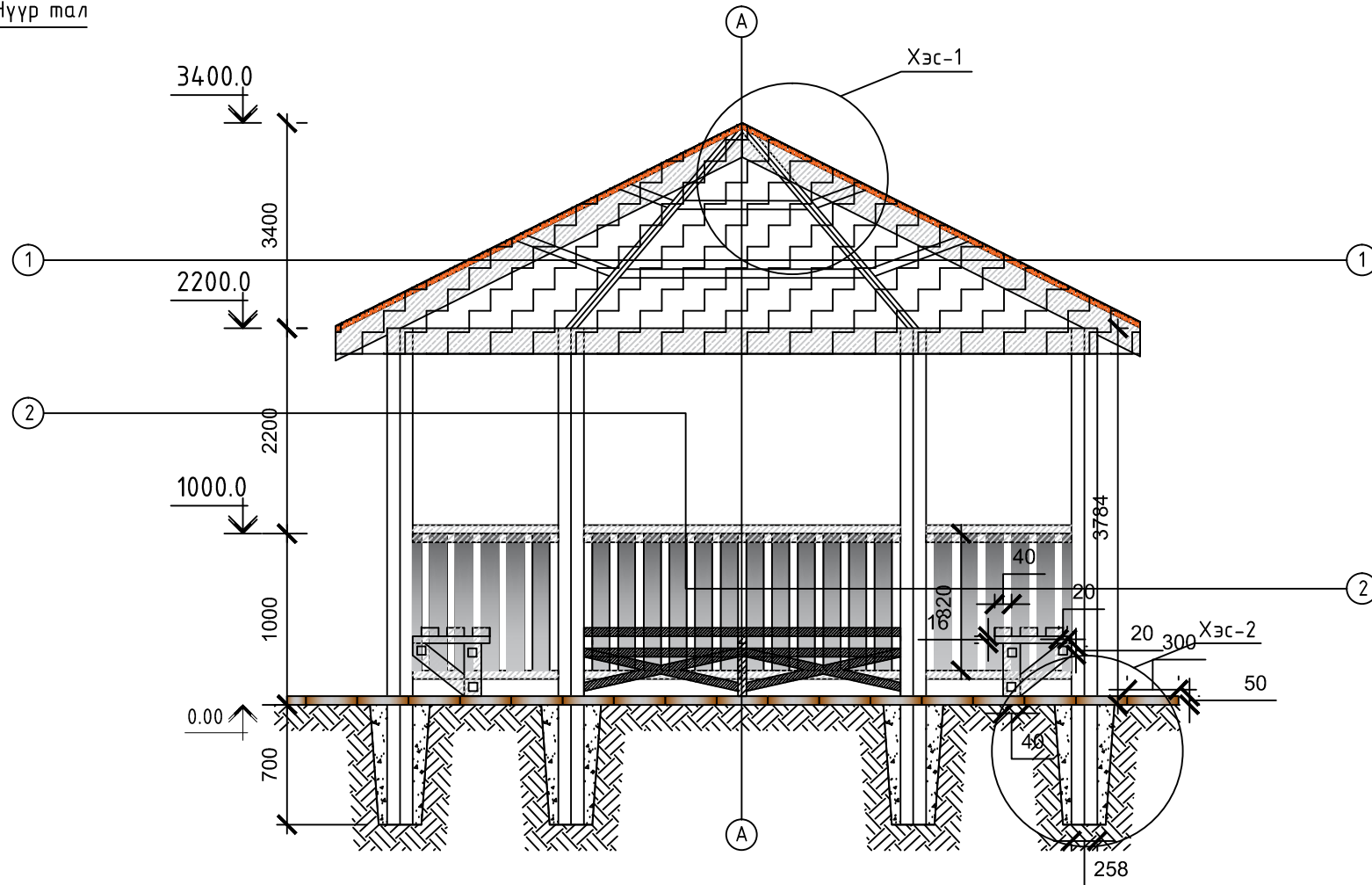
МАТЕРИАЛЫН ТҮҮВЭР

№	Материалын нэр	Тоо хэмжээ	Хэмжих нэгж
1	Бетон цутгах талбай	366.6	м2
2	Отсив	366.6	м2
3	Боловсон 00	1	шир
4	Том хогийн сав	2	шир
5	Сандал 1800x450мм	10	шир
6	Хогийн сав 400x400мм	6	шир
7	Явган замын бродьёр	100	м
8	Авто замын бродьёр	610	м
9	Талбайн гэрэлтүүлэг 8 метр	19	шир
10	Явган замын хашлаг ф50мм	4.5	м
11	Явган замын хашлаг 40x40мм квадрат	6	м
12			

Хөвсгөл аймаг, Мөрөн сум ХИЙМОРИЙН ОВООНЫ ТОХИЖИЛТЫН АЖИЛ						
Материалын түүвэр					Үе шат/Зураг	
ЗБА		Д.Мөнх-Эрдэнэ	ЕГ Шифр:	АН-2023/12	Масштаб: М1:100	Огноо: 2023.06
Архитектор		Ч.Магмарборж	ТГ Шифр:		Зургийн дугаар: БА-02	Хуудас: 10
Гүйцэтгэсэн		Ч.Магмарборж	Шалгасан	Д.Мөнх-Эрдэнэ		
"Адено Наяа" ХХК Утас: 99889229 96182222						

6-н ТАЛТ СҮҮДРЭВЧНИЙ БАЙГУУЛАЛТ М1:25

Нүүр тал

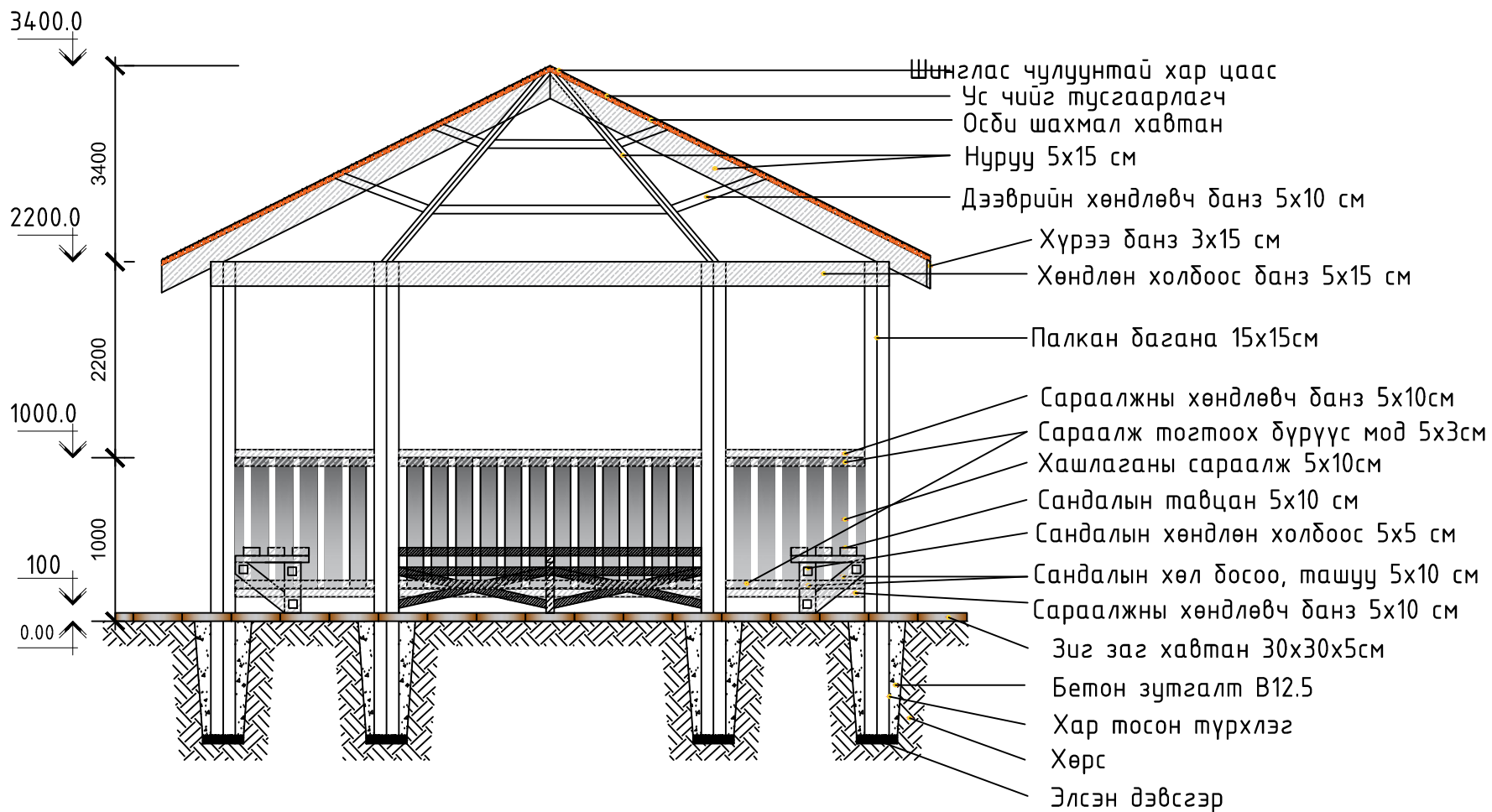


СҮҮДРЭВЧ

- Сүүдрэвч нь 6 талт, багана хоорондын зай тэнхлэгээс 2 метр, алслал нь 4 метрээр хийж төлөвлөв.
- Сүүдрэвчийг зургийн дагуу тусгагдсан материалын дагуу хийх
- Баганыг хөрсөнд 70см-ын гүнд шууд суурилуулах ба хөрсөнд суух хэсгийг хар тосон түрхлэг түрхэж өгжрөлтөөс хамгаалах.
- Сүүдрэвчний доод шал нь 30x30x6 см зиг заг хавтангаар байх бөгөөд төлөвлөгдсөн явган замын ажил хийгдэхээс өмнө баганыг суурилуулж бэлтгэсэн байх
- Сүүдрэвчний модон материалыг сайн чанарын харуулдаж бэлтгэсэн модоор хийх
- Үсгээгдсэн сүүдрэвчийг модны биет өнгийг харуулах зорилгоор лакан өнгөлгөөг 2 үе хийж гүйцэтгэх

Хөвсгөл аймаг, Мөрөн сум ХИЙМОРИЙН ОВООНЫ ТОХИЖИЛТЫН АЖИЛ					
6-н Талт сүүдрэвчний байгуулалт					Үе шат: А/зургаг
ЗЭА		Д.Мөнх-Эрдэнэ	ЕГ Шяар:	АН-2023/12	Масштаб: М1:25
Архитектор		Ч.Магмарборж			Огноо: 2023.06
Гүйцэтгэсэн		Ч.Магмарборж	ТГ Шяар:		
Шалгасан		Д.Мөнх-Эрдэнэ	Зургийн дугаар: БА-03		
"Адино Наяа" ХХК Утас: 99889229 96182222					

ОГТЛОЛ, МАТЕРИАЛ М1:25



СҮҮДРЭВЧ

- Сүүдрэвч нь 6 талт, багана хоорондын зай тэнхлэгээс 2 метр, алслал нь 4 метрээр хийж төлөвлөв.
- Сүүдрэвчийг зургийн дагуу тусгагдсан материалын дагуу хийх
- Баганыг хөрсөнд 70см-ын гүнд шүүд суурилуулах ба хөрсөнд суух хэсгийг хар мосон түрхлэг түрхэж өгжрөлтөөс хамгаалах.
- Сүүдрэвчний доод шал нь 30x30x6 см зиг заг хавтангаар байх бөгөөд төлөвлөгдсөн явган замын ажил хийгдэхээс өмнө баганыг суурилуулж дэлтгэсэн байх
- Сүүдрэвчний модон материалыг сайн чанарын харуулдаж дэлтгэсэн модоор хийх
- Үзсрагдсан сүүдрэвчийг модны биет өнгийг харуулах зорилгоор лакан өнгөлгөөг 2 үе хийж гүйцэтгэх

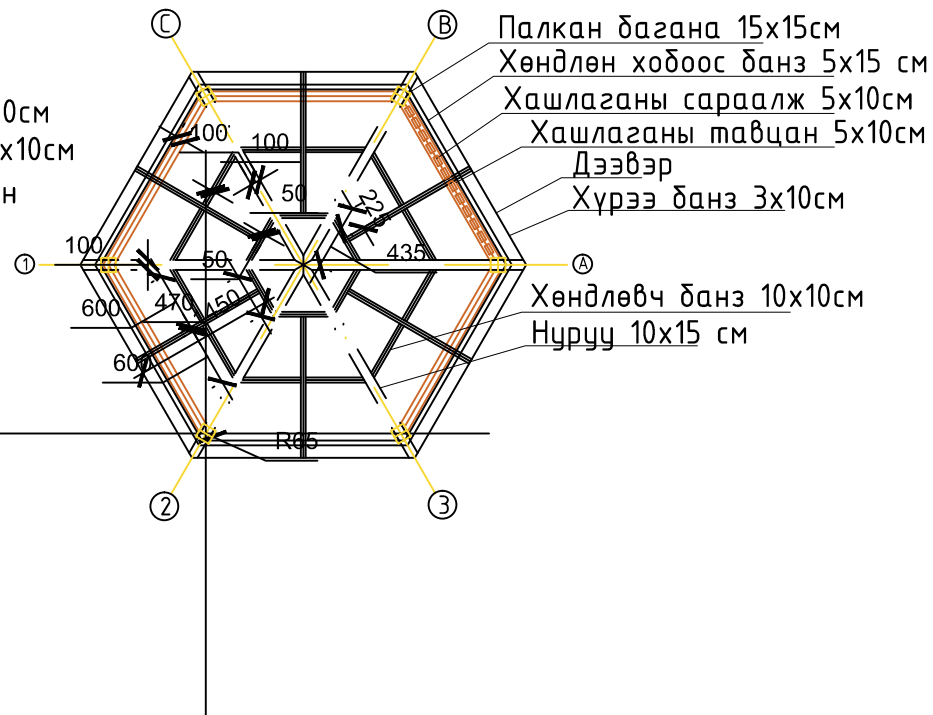
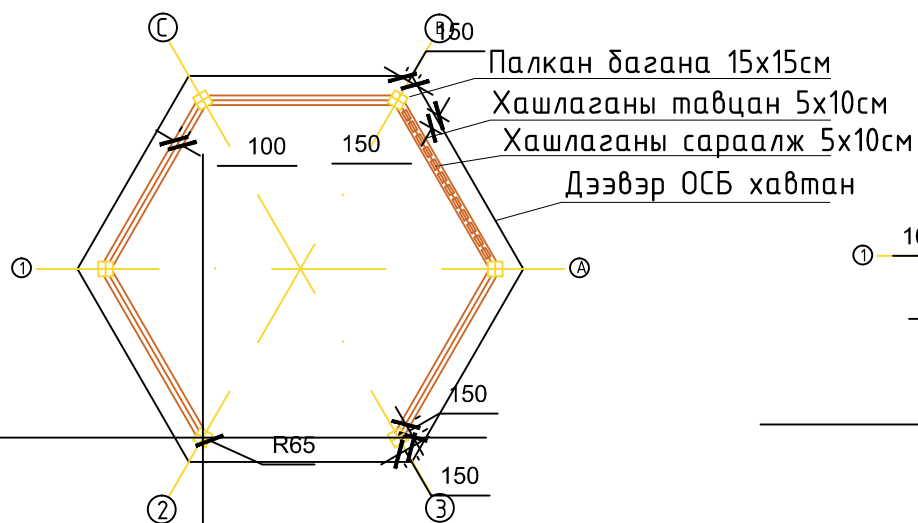
Хөвсгөл аймаг, Мөрөн сум ХИЙМОРИЙН ОВООНЫ ТОХИЖИЛТЫН АЖИЛ					
Огтлол					Үе шат/Зураг
ЗБА	Д.Мөнх-Эрдэнэ	ЕГ Шяар:	АН-2023/12	Масштаб:	М1:25
Архитектор	Ч.Магмарборж	ТГ Шяар:		Зургийн дугаар:	БА-04
Гүйцэтгэсэн	Ч.Магмарборж	Хуудас:		10	
Шалгасан	Д.Мөнх-Эрдэнэ				



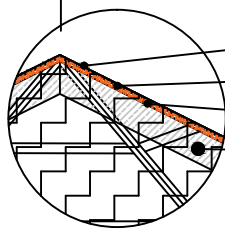
"Адмо Нова" ХХК
Утас: 99889229 96182222

Handwritten signature

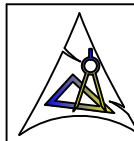
ОГТЛОЛ 1-1 М1:50



Хэсэглэл 1



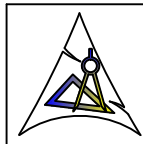
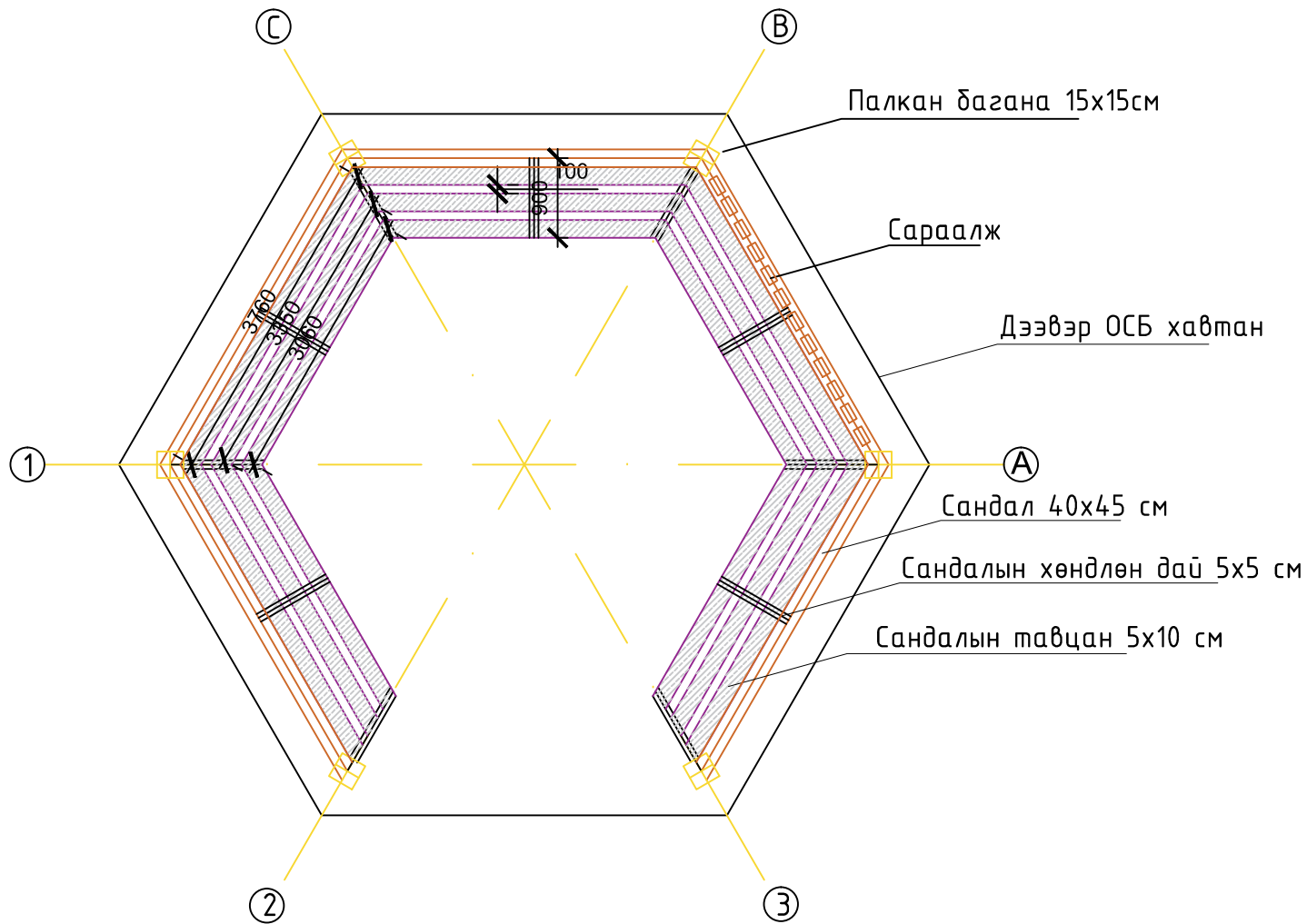
- Шинглас чулуунтай хар цаас
- Ус чийг тусгаарлагч
- Осби шахмал хавтан
- Нуруу 5x15 см



"Адино Наяа" ХХК
Утас: 99889229 96182222

Хөвсгөл аймаг, Мөрөн сум ХИЙМОРИЙН ОВООНЫ ТОХИЖИЛТЫН АЖИЛ					
Огтлол 1-1					Үе шат/А/зураг
ЗБА		Д.Мөнх-Эрдэнэ	ЕГ Шяар:	Масштаб:	Огноо:
Архитектор		Ч.Магмарборж	АН-2023/12	M1:50	2023.06
Гүйцэтгэсэн		Ч.Магмарборж	ТГ Шяар:	Зургийн дугаар:	Хуудас:
Шалгасан		Д.Мөнх-Эрдэнэ		БА-05	10

ОГТЛОЛ-2-2 М:25



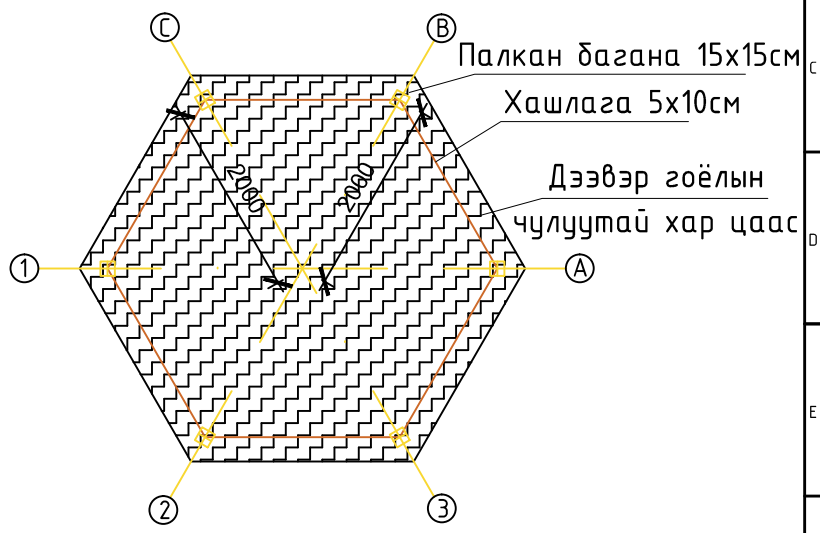
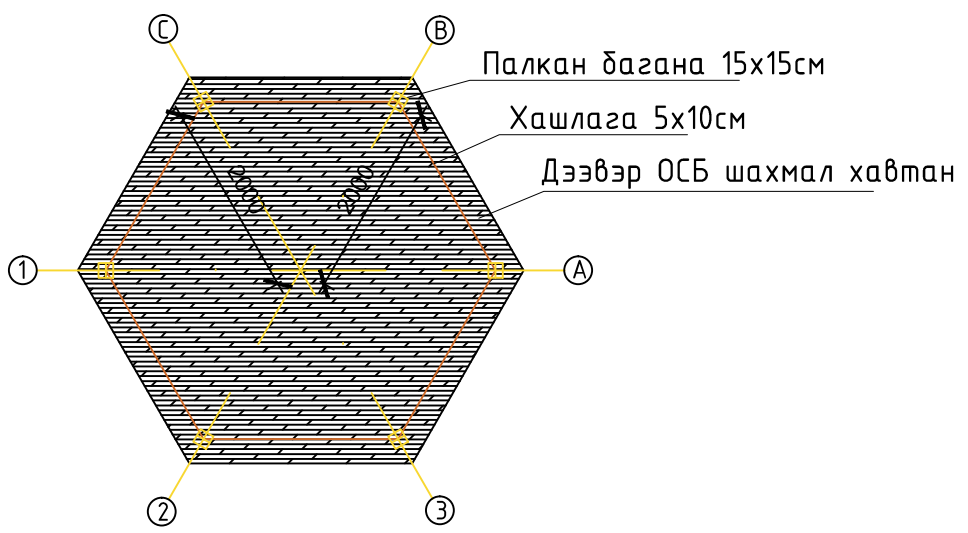
"Адно Ная" ХХК
Утас: 99889229 96182222

Хөвсгөл аймаг, Мөрөн сум ХИЙМОРИЙН ОВООНЫ ТОХИЖИЛТЫН АЖИЛ					
Огтлол 2-2					Үе шат: А/зургаг
ЗЕА		Д.Мөнх-Эрдэнэ	ЕГ Шяар: АН-2023/12	Масштаб: М1:25	Огноо: 2023.06
Архитектор		Ч.Магмарборж	ТГ Шяар:	Зургийн дугаар: БА-06	Хуудас: 10
Гүйцэтгэсэн		Ч.Магмарборж			
Шалгасан		Д.Мөнх-Эрдэнэ			

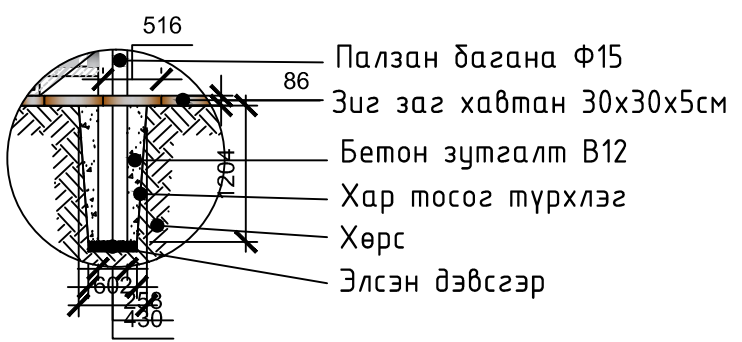
H

A3

ДЭЭВРИЙН БАЙГУУЛАЛТ М1:50



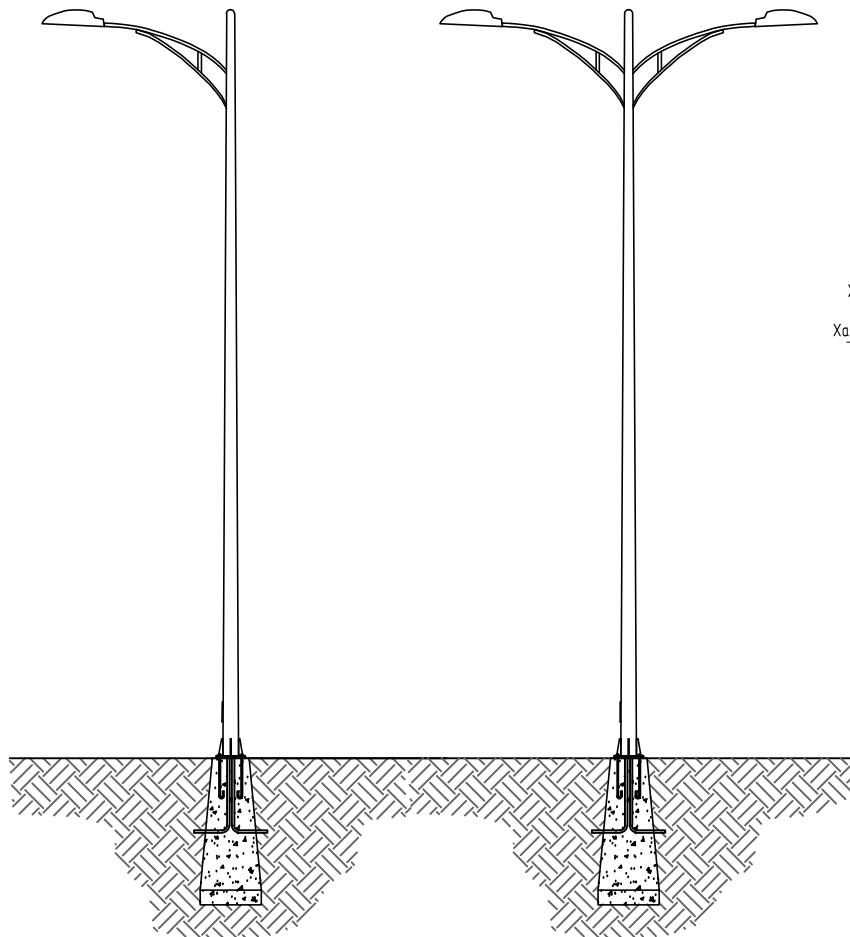
Хэсэглэл 2



Хөвсгөл аймаг, Мөрөн сум ХИЙМОРИЙН ОВООНЫ ТОХИЖИЛТЫН АЖИЛ					
Дээврийн байгуулалт					Үе шат/Зураг
ЗБА	Д.Мөнх-Эрдэнэ	ЕГ Шяар:	АН-2023/12	Масштаб:	M1:50
Архитектор		Ч.Магмарборж		Огноо:	2023.06
Гүйцэтгэсэн		Ч.Магмарборж	ТГ Шяар:	Зургийн дугаар:	БА-07
Шалгасан	Д.Мөнх-Эрдэнэ			Хуудас:	10
<small>"Адно Наяа" ХХК Утас: 99889229 96182222</small>					

ЗАМ ТАЛБАЙН, ГЭРЭЛТҮҮЛЭГИЙГ
УГСРАХ БАЙДЛЫГ ТОЙМЛОН ҮЗҮҮЛЭВ М1:50

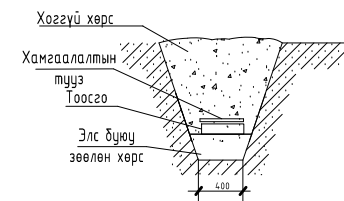
Харагдах даудал



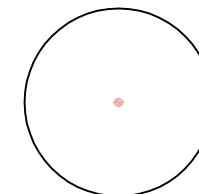
Шонгын суурь



Кабелийн Т1 шуудуу /огтлол 1-1/



Гэрлийн тусах радиус



МАТЕРИАЛЫН ТҮҮВЭР

№	Материалын нэр	Тоо хэмжээ	Хэмжих нэгж
1	Талбайн гэрэлтүүлэг 8 метр /1 талруугаа/	13	Шир
2	Талбайн гэрэлтүүлэг 8 метр /2 талруугаа/	6	Шир

ГЭРЭЛТҮҮЛЭГ

- Нийт 19 ширхэг гэрэлтүүлэг суурьлуулна
- Т, Г хэлбэрийн гэрэлтүүлэг хийнэ
- Өндөр 8 метр
- Тусгалын радиус R8.00 шон хоорондын зай 18-12 метр



"АДМО НАЯД" ХХК

БАЙРШИЛ: Хөвсгөл аймаг, Мөрөн сумын Угтах, үдэх хаалга орчмын тохижилт

Саравч, Сандаг, Хогийг сав, Ариун цэврийн байгуулал, тайлбар

Үе шат:
А.3

Архитектор
Гүйцэтгэсэн

Ч.Мягмардорж
Ч.Мягмардорж

ЕГ шифр:
АН-2023/12
ТГ шифр:

Масштаб:
М1:100
Зургийн дугаар:
ЕТ-9

Огноо:
2023 он
Хуудас:
10

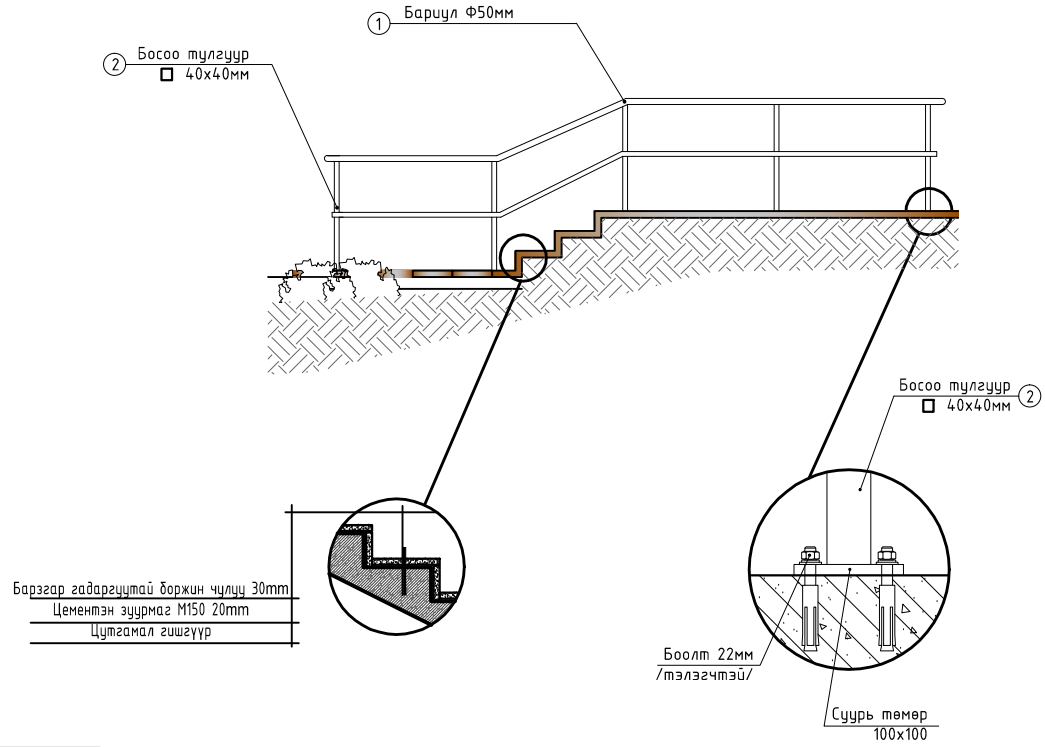
Шалгасан

Д.Мөнх-Эрдэнэ

Хуудас:
10

А3

ШАТ ХАЙСНЫ ХЭСЭГЧИЛСЭН БАЙГУУЛАЛТ М1:50





МАТЕРИАЛЫН ТҮҮВЭР

№	Материалын нэр	Тоо хэмжээ	Хэмжих нэгж
1	Явган замын хашлаг ф50мм	4,5	м
2	Явган замын хашлаг 40x40мм квадрат	6	м

ТАЙЛБАР

1. Тус хуудсыг холбогдох хуудсуудтай хамт үз.
2. Төмөр эдлэхүүнийг электрод Э42-оор гагнана.
3. Хайсыг төмрийн бүдгээр 2 дахин бүднэ.
4. Шатны баруулыг зэвэрдэггүй металлээр газар дээр нь тохируулан угсарна.
5. Гагнаасыг цэвэр хийж гагнуурын шаваасыг сайтар зүлгэж тэгшилнэ.
6. Босоо тулаасыг бетон шатанд стандартын дагуу бэхлэнэ.
7. Хайсыг шаттай бэхлэх нарийвчийг ББ маркын зурагнаас үзнэ.

 "АДМО НАЯД" ХХК	Байршил: Хөвсгөл аймаг, Мөрөн сумын Угтах, үдэх хаалга орчмын тохижилт					
	Сарагч, Сандал, Хогийг сав, Ариун цэврийн байгуулал, тайлбар				Үе шат: А.3	
	Архитектор		Ч.Мягмардорж	ЕГ шифр: АН-2023/12	Масштаб: М1:100	Огноо: 2023 он
	Гүйцэтгэсэн		Ч.Мягмардорж	ТГ шифр:	Зургийн дугаар: ЕТ-10	Хуудас: 10
Шалгасан		Д.Мөнх-Эрдэнэ				