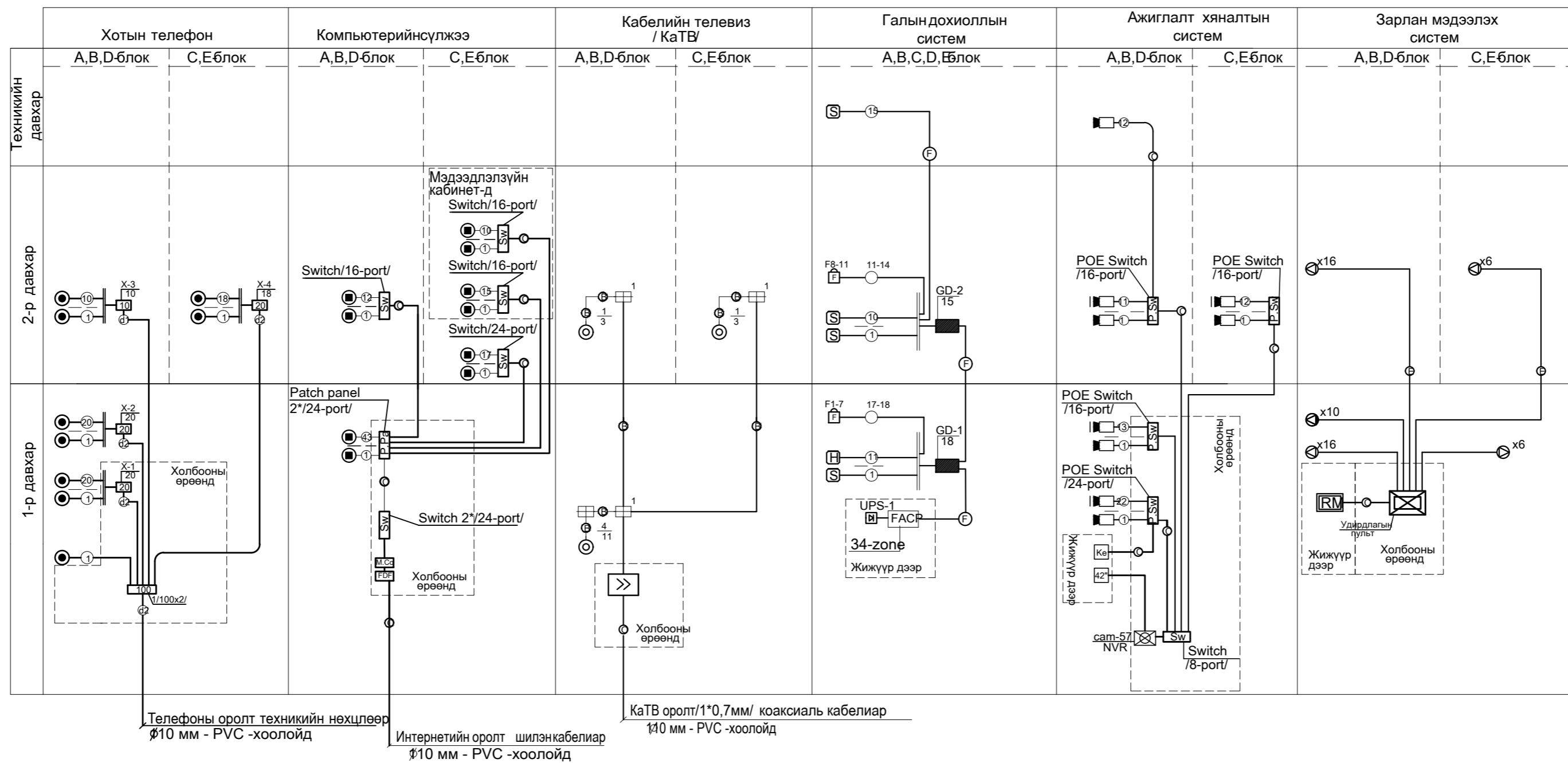
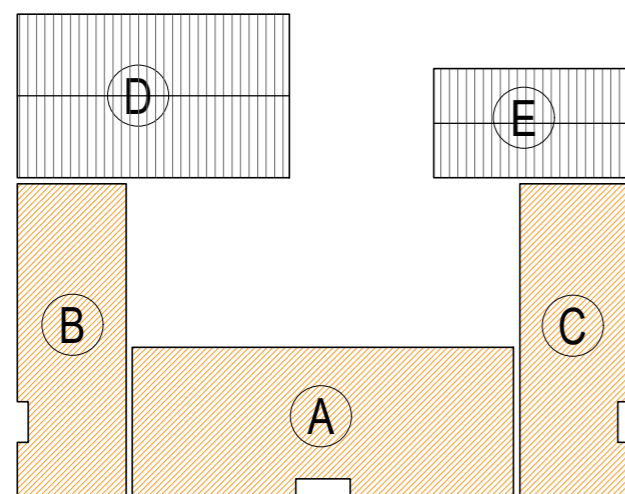


Угсралтын бүдүүвч



БЛОКЧИЛСОН СХЕМ

- A - Хичээлийн блок /2 давхар/
- B - Хичээлийн блок /2 давхар/
- C - Хичээлийн блок /2 давхар/
- D - Спорт заалны блок /1 давхар/
- E - Хооллох заал, урлаг заалны блок /2 давхар/



Утасны марк, таних тэмдэг

Таних тэмдэг	Утасны марк	Зориулалт
⊙	UTP-Cat.6/2*4*0.5мм	Интернет дотоод сүлжээ Ажиглалт хяналтын системд
⊖	РК-50 Коаксаль кабель /1*0.5мм	Кабелийн телевиз-д
⊕	UTP-Cat.4/2*2*0.5мм	Телефон
⊗	10*2*0.5мм	Телефонд
⊘	20*2*0.5мм	Телефонд
⊙	1*2*1.5мм	Зарлан мэдээлэх системд
⊖	Галд тэсвэртэй 1*4*0.6мм 4-core	Галын дохиололд
⊕	шилэнкабель	Ажиглалт хяналтын системд
⊗	шилэнкабель	Интернет дотоод сүлжээ

Үе шат: Ажлын зураг



Хаяг:
Монгол Улс, Улаанбаатар хот,
Чингэлтэй дүүрэг, 3-р хороо,
Эрдэнийн тойрог, 13 тоот
Утас: +976-9982-9656
E-mail: batsunderte@gmail.com

БАТ СҮНДЭРЛЭЭ ХХК
Урлаг, инженер, архитектор

Инженер	<i>А.Солонго</i>	А.Солонго
Гүйцэтгэсэн	<i>Г.Отгонжаргал</i>	Г.Отгонжаргал
Шалгасан	<i>А.Солонго</i>	А.Солонго

Дорнод аймаг, Хэрлэн сум, 6-р баг
320-н ХҮҮХДИЙН СУЧДАЛТАЙ
СУРГУУЛИЙН БАРИЛГА

Угсралтын бүдүүвч

Масштаб:	Зургийн дугаар:	Хуудас:
M1:	ХД-2	7
ЕГ Шифр:	ТГ Шифр:	Огноо:
БС-24-02		2024

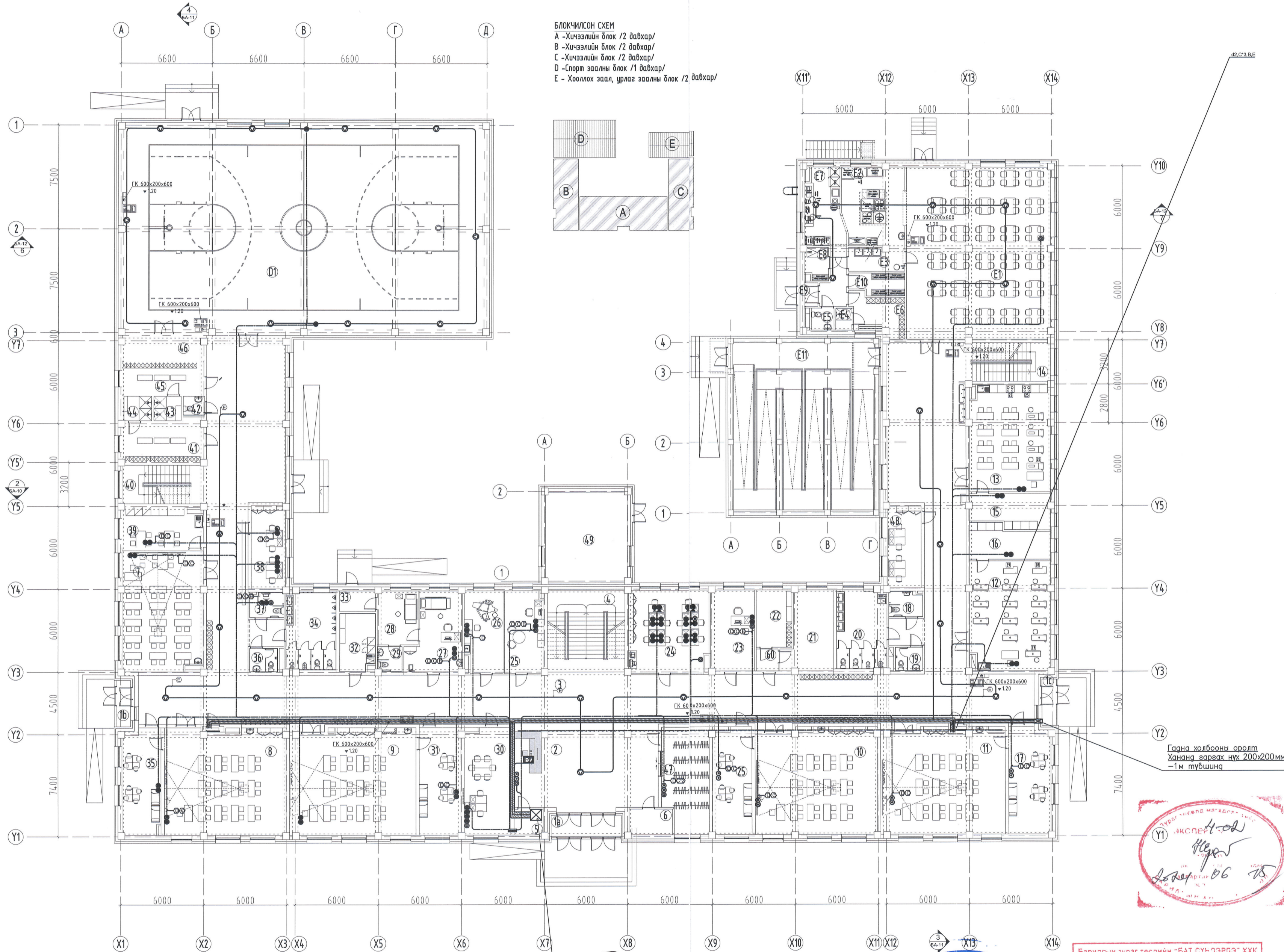
Материалын түүвэр

Дугаар	Нэр	Тэмдэглэгээ	Жин кг	Тоо ш	Тайлбар
Хотын телефон					
1	Телефоны розетка/ Хананд далд суулгах /	/Модем/	ш	49	
2	Телефоны розетка/ Шаланд далд суулгах/	/Модем/	ш	20	
3	Зэс дамжуулагчтай полиэтилен тусгаарлагчтай полиэтилен бүрхүүлтэй 4 судастай утас/ердийн/	UTP-2x2x0.5мм	м	2850	
4	Олон хосын кабелийг хэрэглэгчтэй холбох телефоны хуваарилах хайрцаг/ПЭ суурьтай/	DP-20	ш	3	
6	Олон хосын кабелийг хэрэглэгчтэй холбох телефоны хуваарилах хайрцаг/ПЭ суурьтай/	DP-10	ш	1	
7	Кабелийн хувиарлахкросс / IDCСхолболтоор/	100x2	ш	1	
8	Зэс дамжуулагчтай полиэтилен тусгаарлагчтай полиэтилен бүрхүүлтэй уян кабель	PVC 20x2x0,5мм	м	60	
9	Зэс дамжуулагчтай полиэтилен тусгаарлагчтай полиэтилен бүрхүүлтэй уян кабель	PVC 10x2x0,5мм	м	40	
Компьютер сүлжээ					
1	Зэс дамжуулагчтай полиэтилен тусгаарлагчтай полиэтилен бүрхүүлтэй 8 судастай утас/ердийн/	UTP-Cat.6 0.5x4P	м	3600	
2	Комп.сүлжээний розетка/Хананд далд суулгах/	/Модем RJ45 /	ш	53	
3	Комп.сүлжээний розетка/Шаланд далд суулгах/	/Модем RJ45 /	ш	44	
4	Компьютерийн сүлжээний салаалагч /Switch /		ш	3	24-port- той
5	Компьютерийн сүлжээний салаалагч /Switch /		ш	3	16-port- той
6	Fast internet media converter /Интернетэд/ хувиргагч	CTC, FT	ш	1	
7	Шилэн Кабелийн төгсгөлийн төхөөрөмж	FDF	ш	1	
8	Сүлжээний холболтын хайрцаг /Patch panel/	Patch panel	ш	2	24-port- той
9	Төхөөрөмж хоорондын холболтын кабель /Patch cord/ зориулалтын толгой бүхий /1м/ Кабелийн телевиз /КaTv/	Patch cord L=1m UTP-Cat.6	ш	48	
1	КaTv-н розетка /коаксаль хананд/	5/0,10.16мм далд суулгадаг	ш	17	
2	Задгай зэс дамжуулагчтай ПЭ тусгаарлагчтай ПВ бүрхүүлтэй коаксаль кабель	PK-50.1/0,5мм 75ом2736/км	м	900	
3	Кабелийн телевизийн салаалагч4 чиглэлтэй/	5/0,10.16мм далд суулгадаг	ш	6	
4	Кабелийн телевизийнөсөгч	5-860мГц 10-30 dB	ш	1	
Галын дохиолол					
1	34-с багагүй чиглэл хянах залгах автомат залгуур бүхий галын дохиололын хүлээн авах станц, бүсийн хяналтын самбарын хамт		Ком	1	
2	Утаа мэдрэх хэт улаан туяаны үүсгэгчтэй галын дохиололын мэдээлэгч	i=100мкA Rx-1,1кОм	ш	124	
3	Дулаан мэдрэх хэт улаан туяаны үүсгэгчтэй галын дохиололын мэдээлэгч	i=100мкA Rx-1,1кОм	ш	4	
4	Үл тасалдах тэжээлийн блок нөөц баттерейны хамт		Ком	1	
5	Гараар удирдах галын дохиоллын мэдээлэгч /телефон утасны холбогчтой/	i=100мкA Rx-1,1кОм	ш	11	
6	Галын дохиоллындэд станц		ш	2	
7	Зэс дамжуулагчтай галд тэсвэртэй тусгаарлагчтай галын дохиоллынкабель	1x4x0.6мм	м	1600	
8	80 дб хүртэл авиа үүсгэх чадалтай түгшүүрийн дуут дохио өгөгч	Дуут болон гэрлэн хосолсон	ш	11	
9	Утааны шугаман мэдээлэгч	Цацруулах, Хүлээн авах хос	Ком	2	

Ажиглалт хамгаалалтын систем					
1	Дүрс бичлэгийн төхөөрөмж ажиглалт хамт ээлжлэн явуулах дэлгэц удирдлагын гарын	/NVR/./LED-42"/, 1/joystick/	Ком	1	MNS 6423:2019
2	Ажиглалтын өргөн өнцгийн хараатай хамгаалалтын дохиололын видео дуран/Дотор/	/IP with POE/	ш	57	MNS 6423:2019
3	Ажиглалтын өргөн өнцгийн хараатай хамгаалалтын дохиололын видео дуран/Гадна/	/IP with POE/	ш	11	MNS 6423:2019
4	Компьютерийн сүлжээний салаалагч С вич /POE Switch /	POE Switch	ш	1	24-port-той
5	Компьютерийн сүлжээний салаалагч С вич /POE Switch /	POE Switch	ш	3	16-port-той
6	Компьютерийн сүлжээний С	Managed Switch	ш	1	8-port -той
7	Зэс дамжуулагчтай полиэтилен тусгаарлагчтай полиэтилен бүрхүүлтэй 8 судастай утас/ердийн/	UTP-Cat.6 0.5x4P	м	3500	
Зарлан мэдээлэх систем					
1	Зарлан мэдээлэх системийн удирдлагын пульт, өсөгч, холигч, бүс сэлгэгч, цаглагч төхөөрөмж, ослын дохио өгөгч төхөөрөмжийн хамт	P=400W	Ком	1	
2	Угсралтын кабель утас	1x2x1.5мм	м	1000	
3	Чанга яригч таазанд/	6 W	ш	44	
4	Чанга яригч хананд/	8 W	ш	10	
5	Удирдлагын микрофон бүс сонгох боломжтой		ш	1	
Бусад материал тоног төхөөрөмж					
1	Давхрын самбар	800x800x200мм	ш	4	
2	Пластмасан булан хоолой	Ф-16мм./ПВХ/	ш	1000	
3	Плас масан булан хоолой	Ф-22мм./ПВХ/	ш	900	
4	Пластмасан хоолой	Ф-50мм./ПВХ/	ш	16	
5	Пласмасан булан хоолойн муфт /шууд/	Ф-25мм./ПВХ/	м	-	
6	Холбооны төмөр шкаф / rask	42U	ш	1	
7	Пластмассан хоолой/нимгэн ханатай, уян/	Ф-16мм./ПВХ/	ш	4400	
8	Пластмассан хоолой/нимгэн ханатай, уян/	Ф-22мм./ПВХ/	м	3900	
9	Цахилгаан тэжээлийн шулуутгагч, гүйдэл хүчдэл баригч /UPS/	220 В t=15min, P=4kW	ш	2	
10	Кабелийн тавиур /булан, холбоо, тогтоогчийн хамт/	W=300мм	м	65	
11	Кабелийн тавиур /булан, холбоо, тогтоогчийн хамт/	W=200мм	м	4	
12	Газардуулгын зэс кабель	1*4.0 мм	м	15	

Үе шат:		Ажлын зураг	
		Хаяг: Монгол Улс, Улаанбаатар хот, Чингэлтэй дүүрэг, 3-р хороо, Эрдэнийн тойрог, 13 тоот Утас: +976-9982-9656 E-mail: Batsunderte@gmail.com	
Инженер	<i>А.Солонго</i>	А.Солонго	
Гүйцэтгэсэн	<i>Г.Тогонжаргал</i>	Г.Тогонжаргал	
Шалгасан	<i>А.Солонго</i>	А.Солонго	
Дорнод аймаг, Хэрлэн сум, 6-р баг 320-н ХҮҮХДИЙН СУЧДАЛТАЙ СУРГУУЛИЙН БАРИЛГА			
Материалын түүвэр			
Масштаб:	Зургийн дугаар:	Хуудас:	
М1:	ХД-3	7	
ЕГ Шифр:	ТГ Шифр:	Огноо:	
БС-24-02		2024	

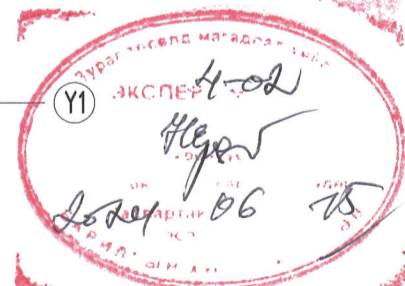
1-Р ДАВХРЫН ХОЛБОО, МЭДЭЭЛЛИЙН СИСТЕМИЙН БАЙГУУЛАЛТ



БЛОКЧИЛСОН СХЕМ
 А - Хичээлийн блок /2 давхар/
 В - Хичээлийн блок /2 давхар/
 С - Хичээлийн блок /2 давхар/
 Д - Спорт заалны блок /1 давхар/
 Е - Хооллох заал, урлаг заалны блок /2 давхар/

Өрөөний дугаар	Өрөөний нэр	Талбай (м2)
А, В, С БЛОКЫН ӨРӨННҮҮД		
1a	Гонх	7.74
1b	Гонх	3.53
1c	Гонх	3.53
2	Үүдний танхим	62.81
3	Хонгил	464.38
4	Шатны хонгил	27.41
5	Холбоо дохиоллын өрөө	3.91
6	Цахилгааны өрөө	5.92
7	Анги-5, Химийн кабинет	51.04
8	Анги-1	66.67
9	Анги-2	68.46
10	Анги-3	66.44
11	Анги-4	66.62
12	Хөдөлмөрийн кабинет /Эр	45.81
13	Хөдөлмөрийн кабинет /Эм	44.77
14	Шатны хонгил	13.42
15	Арын өрөө	13.68
16	Арын өрөө	13.28
17	Амрах өрөө	22.98
18	Хөгжлийн бэрхшээлтэй АЦӨ /Эм	4.58
19	Багш нарын АЦӨ /Эм	3.50
20	Сурагчдын АЦӨ /Эм	20.47
21	Дулааны цэзель	18.22
22	Техникийн ажилчдын өрөө	10.67
23	Эрхлэгчийн өрөө	18.49
24	Багшийн хөгжлийн өрөө/ ЗАН	33.51
25	Сэтгэлзүйч	21.24
26	Шүдний эмч	16.19
27	Эмчийн өрөө	20.14
28	Эмчилгээ, тусгаарлах өрөө	11.45
29	Эмчийн АЦӨ	3.26
30	Нийгмийн ажилтан, эцэг эхийн хөгжлийн төв	25.73
31	Амрах өрөө	23.25
32	Үйлчлэгчийн өрөө	10.62
33	Гонх	3.85
34	Сурагчдын АЦӨ /Эр	20.56
35	Амрах өрөө	20.68
36	Багш нарын АЦӨ /Эр	3.50
37	Хөгжлийн бэрхшээлтэй АЦӨ /Эм	4.58
38	Биеийн тамирын багшийн өрөө	14.84
39	Арын өрөө	16.28
40	Шатны хонгил	12.87
41	Хувицас солих өрөө /Эм	16.37
42	АЦӨ	2.84
43	Шуруур /Эр	3.62
44	Шуруур /Эм	3.86
45	Хувицас солих өрөө /Эр	13.45
46	Тонго төхөөрөмжийн агуулах	10.41
47	Өлгүүр	24.25
48	Хөдөлмөрийн багш нарын өрөө	13.91
49	Усны нөөцийн сабны барилга	38.58
Д БЛОКЫН ӨРӨННҮҮД		387.51
Е БЛОКЫН ӨРӨННҮҮД		129.90
E1	Хооллох танхим	129.90
E2	Халуун цех	24.26
E3	Усаалга	7.52
E4	Шуруур	1.76
E5	Ажилчдын АЦӨ	3.04
E6	Ажилчдын хувицас солих өрөө	9.66
E7	Бэлтгэлийн өрөө	218.3
E8	Хуурай агуулах	4.20
E9	Гонх	1.70
E10	Хүлээн агуулах	6.12
E11	Налуу замын хонгил	125.3
Нийт талбай		2240.97

Гагна холбооны оролт
 Хананд гаргах нүх 200x200мм
 -1м түвшинд



Барилгын зураг төслийн "БАТ СҮНДЭРЛЭ" ХХК Объектын нэр:	
Холбоот Шийр	✓
Инженер Агд	✓
Гүйцэтгэсэн	✓
Шалгалсан	✓

Үе шат: Ажлын зураг

Хаяг: Монгол Улс, Улаанбаатар хот, Чингэлтэй дүүрэг, 3-р хороо, Эрдэнийн тойрог, 13 тоот
 Утас: +976-9982-9656
 E-mail: Batsunderle@gmail.com

Инженер: А.Солонго
Гүйцэтгэсэн: Г.Отгонжаргал
Шалгалсан: А.Солонго

Дорнод аймаг, Хэрлэн сум, 6-р баг
 320-н ХҮҮХДИЙН СУЧДАЛТАЙ
 СУРГУУЛИЙН БАРИЛГА

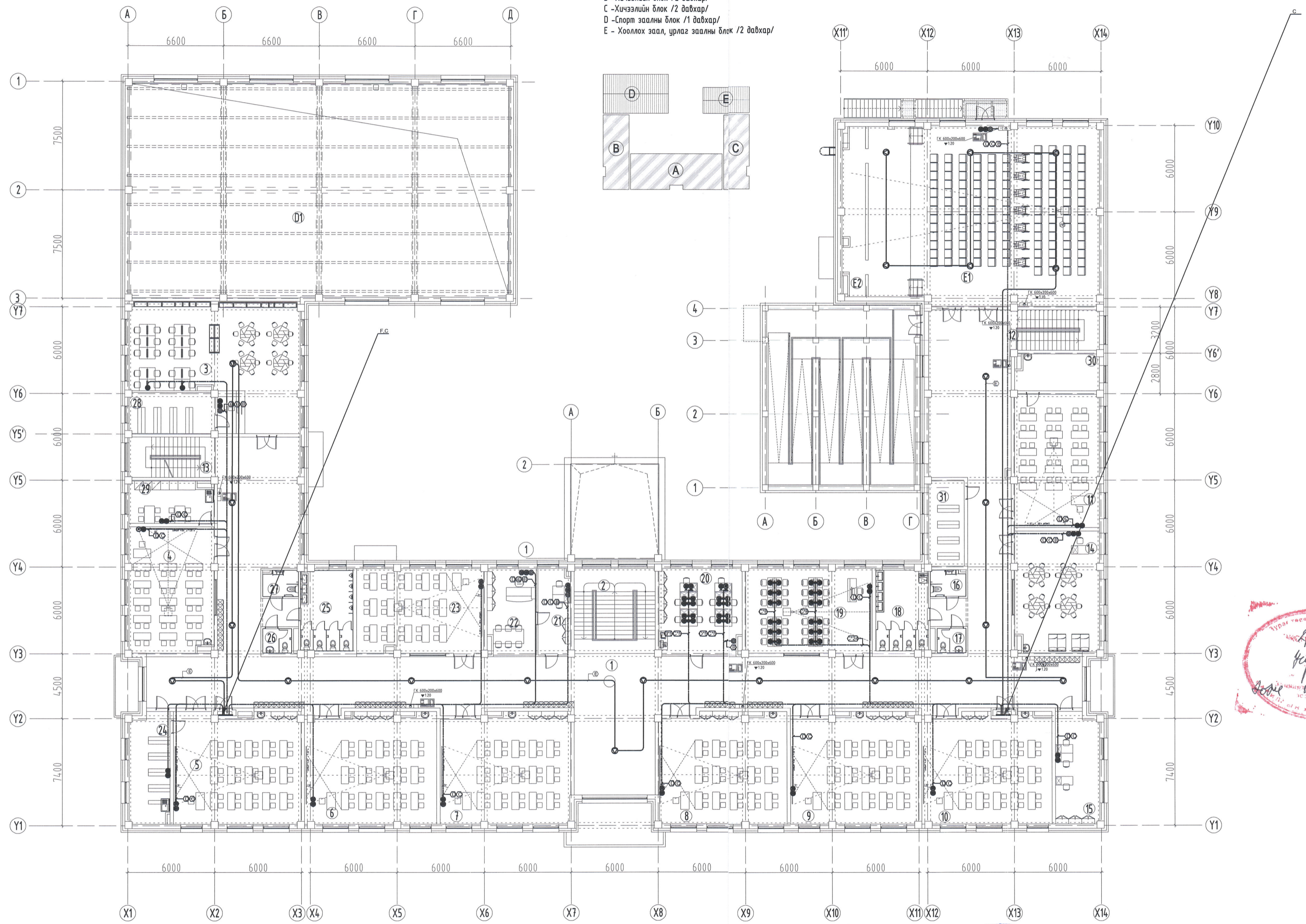
1-р давхрын холбоо, мэдээллийн системийн байгуулалт

Масштаб: М1:200
Зургийн дугаар: ХД-4
Хуудас: 7

ЕГ Шифр: БС-24-02
ТГ Шифр:
Огноо: 2024

2-Р ДАВХРЫН ХОЛБОО, МЭДЭЭЛЛИЙН СИСТЕМИЙН БАЙГУУЛАЛТ

БЛОКЧИЛСОН СХЕМ
 А - Хичээлийн блок /2 давхар/
 В - Хичээлийн блок /2 давхар/
 С - Хичээлийн блок /2 давхар/
 D - Спорт заалны блок /1 давхар/
 E - Хооллох заал, урлаг заалны блок /2 давхар/



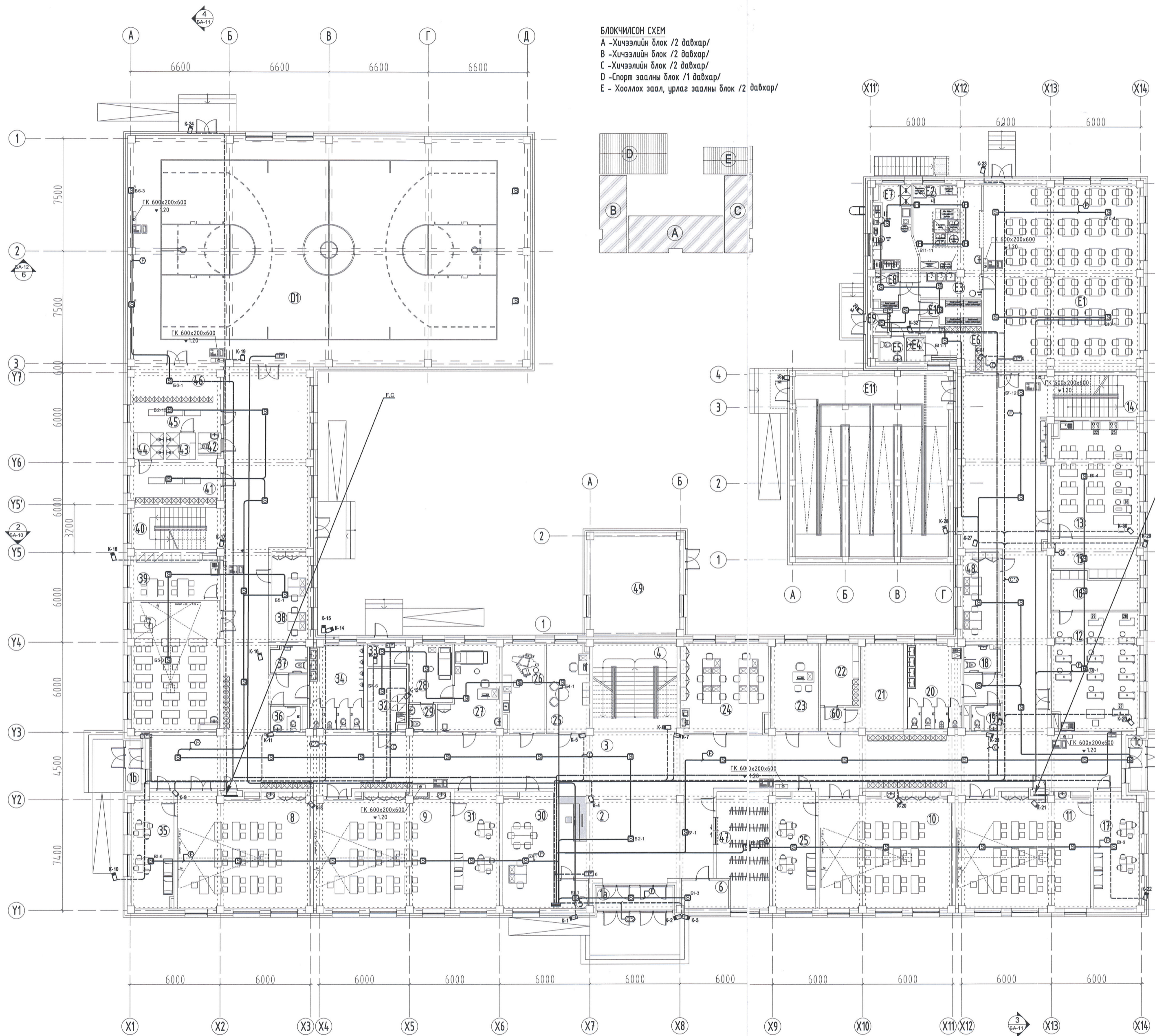
Өрөөний дугаар	Өрөөний нэр	Талбай (м2)
А, В, С БЛОКЫН ӨРӨВНҮҮД		
1	Хонгил	466.88
2	Шатны хонгил	27.41
3	Номын сан	88.73
4	Анги- 6, Физикийн кабинет	51.04
5	Анги- 7, Биологийн кабинет	66.57
6	Анги- 8	68.45
7	Анги- 9	67.37
8	Анги- 10	66.33
9	Анги- 11	66.43
10	Анги- 12	66.55
11	Дуу хөгжмийн кабинет	53.68
12	Шатны хонгил	13.13
13	Шатны хонгил	13.13
14	Өдөр өнжүүлэх	48.52
15	Санхүү	23.04
16	Хөгжлийн бэрхшээлтэй АЦӨ /эм	4.58
17	Багш нарын АЦӨ /эм	3.50
18	Сурагчдын АЦӨ /эм	20.52
19	Мэдээлэлзүйн кабинет	51.34
20	Багшийн хөгжлийн өрөө /ЗАН	32.22
21	Нарийн дичиг	13.06
22	Захирын өрөө	18.90
23	Шүүгэм зургийн кабинет	51.32
24	Арын өрөө	21.23
25	Сурагчдын АЦӨ /эр	20.55
26	Багш нарын АЦӨ /эр	3.50
27	Хөгжлийн бэрхшээлтэй АЦӨ /эр	4.58
28	Номын фонд	16.02
29	Арын өрөө	16.28
30	Арын өрөө	14.14
31	Бичиг хэргийн дагалдах хэрэгсэл	16.74
D БЛОКЫН ӨРӨВНҮҮД		
D1	Хөндий	-
E БЛОКЫН ӨРӨВНҮҮД		
E1	145 хүний суудалтай урлаг заал	161.81
E2	Тайз	46.00
E3	Налдуу замын хонгил	-
Нийт талбай		1703.55



Барилгын зураг төслийн "БАТ СҮНДЭРЛЭ" ХХК Объектын нэр:		
Холбоот Шифр	Э-1	Зураг
Инженер Ах	✓	Затвартай
Гүйцэтгэсэн		Эзвэлгүй
Шуудсан		Угчгүй

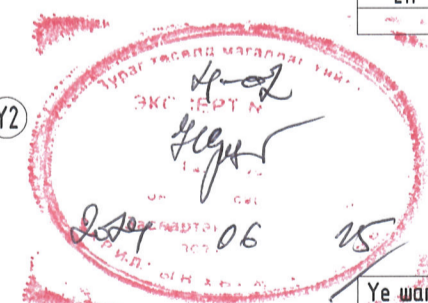
Үе шат:	Ажлын зураг	
	Хаяг: Монгол Улс, Улаанбаатар хот, Чингэлтэй дүүрэг, 3-р хороо, Эрдэнийн тойрог, 13 тоот Утас: +976-9982-9656 E-mail: Batsunderle@gmail.com	
Инженер	<i>А.Солонго</i>	А.Солонго
Гүйцэтгэсэн	<i>Г.Отгонжаргал</i>	Г.Отгонжаргал
Шалгасан	<i>А.Солонго</i>	А.Солонго
Дорнод аймаг, Хэрлэн сум, 6-р баг 320-н ХҮҮХДИЙН СУУДАЛТАЙ СҮРГҮЧИЙН БАРИЛГА		
2-р давхрын холбоо, мэдээллийн системийн байгуулалт		
Масштаб: М1:200	Зургийн дугаар: ХД-5	Хуудас: 7
ЕГ Шифр: БС-24-02	ТГ Шифр:	Огноо: 2024

1-Р ДАВХРЫН ГАЛЫН ДОХИОЛОЛ, АЖИГЛАЛТ ХЯНАЛТЫН СИСТЕМИЙН БАЙГУУЛАЛТ



БЛОКЧИЛСОН СХЕМ
 А - Хичээлийн блок /2 давхар/
 В - Хичээлийн блок /2 давхар/
 С - Хичээлийн блок /2 давхар/
 D - Спорт заалны блок /1 давхар/
 E - Хоолох заал, урлаг заалны блок /2 давхар/

Өрөөний дугаар	Өрөөний нэр	Галбай (м2)
А, В, С БЛОКЫН ӨРӨӨНҮҮД		
1a	Гонх	7.74
1b	Гонх	3.53
1c	Гонх	3.53
2	Үүдний танхим	62.81
3	Хонгил	464.38
4	Шатны хонгил	27.47
5	Холбоо дохиоллын өрөө	3.91
6	Цахилгааны өрөө	5.92
7	Анги-5, Хиймийн кабинет	51.04
8	Анги-1	66.67
9	Анги-2	68.46
10	Анги-3	66.44
11	Анги-4	66.62
12	Хөвөлмөрийн кабинет /Эр	45.81
13	Хөвөлмөрийн кабинет /Эм	44.77
14	Шатны хонгил	13.42
15	Арын өрөө	13.68
16	Арын өрөө	13.28
17	Амрах өрөө	22.98
18	Хөгжлийн бэрхшээлтэй АЦӨ /Эм	4.58
19	Багш нарын АЦӨ /Эм	3.50
20	Сурагчийн АЦӨ /Эм	20.47
21	Дулааны үзель	18.22
22	Техникийн ажилчдын өрөө	10.67
23	Эрхлэгчийн өрөө	18.49
24	Багшийн хөгжлийн өрөө/ ЗАН	33.51
25	Сэтгэлзүйч	21.24
26	Шүүний эмч	16.19
27	Эмчийн өрөө	20.14
28	Эмчилгээ, тусгаарлах өрөө	11.45
29	Эмчийн АЦӨ	3.26
30	Нийгмийн ажилтан, эцэг эхийн хөгжлийн төв	25.73
31	Амрах өрөө	23.25
32	Үйлчлэгчийн өрөө	10.62
33	Гонх	3.85
34	Сурагчийн АЦӨ /Эр	20.56
35	Амрах өрөө	20.68
36	Багш нарын АЦӨ /Эр	3.50
37	Хөгжлийн бэрхшээлтэй АЦӨ /Эм	4.58
38	Биеийн тамирын багшийн өрөө	14.84
39	Арын өрөө	16.28
40	Шатны хонгил	12.87
41	Хувцас солих өрөө /Эм	16.37
42	АЦӨ	2.84
43	Шүршүүр /Эр	3.62
44	Шүршүүр /Эм	3.86
45	Хувцас солих өрөө /Эр	13.45
46	Тонго төхөөрөмжийн агуулах	10.41
47	Өлгүүр	24.25
48	Хөвөлмөрийн багш нарын өрөө	13.91
49	Усны нөөцийн сабны барилга	38.58
D БЛОКЫН ӨРӨӨНҮҮД		
D1	Спорт заал	387.51
E БЛОКЫН ӨРӨӨНҮҮД		
E1	Хоолох танхим	129.90
E2	Халуун цех	24.26
E3	Цадалга	7.52
E4	Шүршүүр	1.76
E5	Ажилчдын АЦӨ	3.04
E6	Ажилчдын хувцас солих өрөө	9.66
E7	Бэлтгэлийн өрөө	21.83
E8	Хураан агуулах	4.20
E9	Гонх	1.70
E10	Хүтэн агуулах	6.12
E11	Налуу замын хонгил	125.3
	Нийт талбай	2240.97



Барилгын зураг төслийн "БАТ СҮНДЭРЛЭ" ХХК Объектын нэр:

Хэлтэст Шифр	3	Эрх зүйч
Инженер Ажл	✓	Эксперт
Гүйцэтгэсэн		Эксперт
Шалтсан		Эксперт

Үе шал: Ажлын зураг

БАТ СҮНДЭРЛЭ ХХК

Хаяг:
Монгол Улс, Улаанбаатар хот,
Чингэлтэй дүүрэг, 3-р хороо,
Эрдэнийн тойрог, 13 тоот
Утас: +976-9982-9656
E-мэйл: batsunderle@gmail.com

Инженер	<i>[Signature]</i>	А.Солонго
Гүйцэтгэсэн	<i>[Signature]</i>	Г.Отгонжаргал
Шалтсан	<i>[Signature]</i>	А.Солонго

Дорнод аймаг, Хэрлэн сум, 6-р баг
320-н ХҮҮХДИЙН СУУДАЛТАЙ
СУРГУУЛИЙН БАРИЛГА

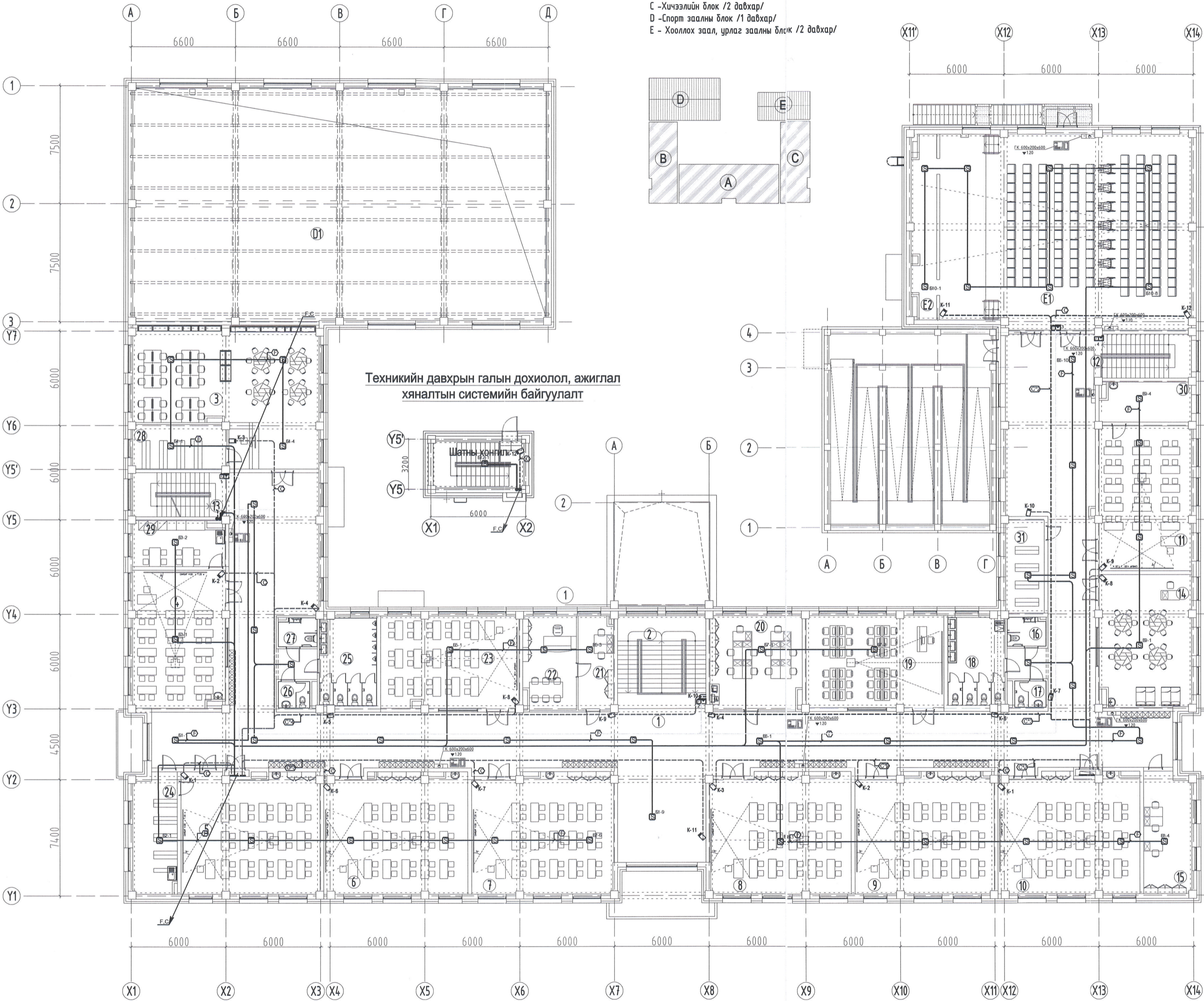
1-р давхрын галын дохиолол,ажиглалт хяналтын системийн байгуулалт

Масштаб:	Зургийн дугаар:	Хуудас:
M:200	хд-6	7
ЕГ Шифр:	ТГ Шифр:	Огноо:
БС-24-02		2024

2-Р ДАВХРЫН ГАЛЫН ДОХИОЛОЛ, АЖИГЛАЛТ ХЯНАЛТЫН СИСТЕМИЙН БАЙГУУЛАЛТ

БЛОКЧИЛСОН СХЕМ
 А - Хичээлийн блок /2 давхар/
 В - Хичээлийн блок /2 давхар/
 С - Хичээлийн блок /2 давхар/
 D - Спорт заалны блок /1 давхар/
 E - Хооллох заал, урлаг заалны блок /2 давхар/

Техникийн давхрын галын дохиолол, ажиглалт хяналтын системийн байгуулалт



Өрөөний дугаар	Өрөөний нэр	Талбай (м2)
А, В, С БЛОКЫН ӨРӨӨНҮҮД		
1	Хонгил	466.88
2	Шалны хонгил	27.41
3	Номын сан	88.73
4	Анги- 6, Физикийн кабинет	51.04
5	Анги- 7, Биологийн кабинет	66.57
6	Анги- 8	68.45
7	Анги- 9	67.37
8	Анги- 10	66.33
9	Анги- 11	66.43
10	Анги- 12	66.55
11	Дуу хөгжмийн кабинет	53.68
12	Шалны хонгил	13.13
13	Шалны хонгил	13.13
14	Өдөр өнжүүлэх	48.52
15	Санхүү	23.04
16	Хөгжлийн бэрхшээлтэй АЦӨ /эм	4.58
17	Багш нарын АЦӨ /эм	3.50
18	Сурагчдын АЦӨ /эм	20.52
19	Мэдээлэлзүйн кабинет	51.34
20	Багшийн хөгжлийн өрөө /ЗАН	32.22
21	Нарийн бичиг	13.06
22	Захиурын өрөө	18.90
23	Шугам зургийн кабинет	51.32
24	Арын өрөө	21.23
25	Сурагчдын АЦӨ /эр	20.55
26	Багш нарын АЦӨ /эр	3.50
27	Хөгжлийн бэрхшээлтэй АЦӨ /эр	4.58
28	Номын фонд	16.02
29	Арын өрөө	16.28
30	Арын өрөө	14.14
31	Бичиг хэргийн дагалдах хэрэгсэл	16.74
D БЛОКЫН ӨРӨӨНҮҮД		
D1	Хөндий	-
E БЛОКЫН ӨРӨӨНҮҮД		
E1	145 хүний суудалтай урлаг заал	161.81
E2	Тайз	46.00
E3	Налуу замын хонгил	-
Нийт талбай		1703.55



Барилгын зураг төслийн "БАТ СҮНДЭРЛЭ" ХХК	
Объектын нэр:	
Ханвист Шифр	Энэ хуудал
Инженерч Акт	Эгээртийн
Гүйцэтгэсэн	Засваргүй
Шалгасан	Хяналтгүй

Үе шат: Ажлын зураг

Хаяг: Монгол Улс, Улаанбаатар хот, Чингэлтэй дүүрэг, 3-р хороо, Эрдэнийн тойрог, 13 тоот
 Утас: +976-9982-9656
 E-mail: Batsunderle@gmail.com

Инженер: А.Солонго

Гүйцэтгэсэн: Г.Отгонжаргал

Шалгасан: А.Солонго

Дорнод аймаг, Хэрлэн сум, 6-р баг
 320-н ХҮҮХДИЙН СУЧДАЛТАЙ
 СУРГУУЛИЙН БАРИЛГА

2-р давхар, Техникийн давхрын галын дохиолол, ажиглалт хяналтын системийн байгуулалт

Масштаб: М1:200

Зургийн дугаар: ХД-7

Хуудас: 7

ЕГ Шифр: БС-24-02

ТГ Шифр: А.Солонго

Огноо: 2024