

МАТЕРИАЛЫН ТҮҮВЭР

| Д/Д | Тэмдэглэгээ | Материалын нэр | Тоо ширхэг | Нэгж жин | Хэмжих нэгж |
|----------|-----------------|------------------------------|------------|----------|-------------|
| Цэдэр ус | | | | | |
| 1 | ГОСТ 3262-75 | Цайрдсан ган янбан Ф15 | 68 | 1.28 | у/м |
| 2 | ГОСТ 3262-75 | Цайрдсан ган янбан Ф20 | 86 | 1.66 | у/м |
| 3 | ГОСТ 3262-75 | Цайрдсан ган янбан Ф25 | 56 | 2.39 | у/м |
| 4 | | Цайрдсан ган янбан Ф32 | 24 | 2.39 | у/м |
| 5 | | Цайрдсан ган янбан Ф40 | 5 | 2.39 | у/м |
| 6 | ГОСТ 3262-75 | Цайрдсан ган янбан Ф50 | 59 | 4.88 | у/м |
| 7 | | Хоолойн дугаарга Ф15 | 68 | - | у/м |
| 8 | | Хоолойн дугаарга Ф20 | 86 | - | у/м |
| 9 | | Хоолойн дугаарга Ф25 | 56 | - | у/м |
| 10 | | Хоолойн дугаарга Ф32 | 24 | - | у/м |
| 11 | | Хоолойн дугаарга Ф40 | 5 | - | у/м |
| 12 | | Хоолойн дугаарга Ф50 | 59 | - | у/м |
| 13 | ISO 228/ 1.0MPa | Салбар хаалт Ф20 | 22 | 0.7 | ш |
| 14 | ISO 228/ 1.0MPa | Салбар хаалт Ф25 | 16 | 0.8 | ш |
| 15 | ISO 228/ 1.0MPa | Салбар хаалт Ф32 | 2 | - | ш |
| 16 | ISO 228/ 1.0MPa | Салбар хаалт Ф40 | 2 | - | ш |
| 17 | ISO 228/ 1.0MPa | Салбар хаалт Ф50 | 7 | - | ш |
| 18 | | Зардал төхүрүүлдэх хаалт Ф15 | 3 | - | ш |
| 19 | | Зардал төхүрүүлдэх хаалт Ф20 | 1 | - | ш |
| 20 | | Ус дугаарга | 9 | - | ш |
| 21 | | Үл бугцах хаалт Ф25 | 1 | - | ш |
| 22 | ГОСТ 17378-83 | Тройник 15x20x15 | 1 | - | ш |
| 23 | ГОСТ 17378-83 | Тройник 20x15x20 | 1 | - | ш |
| 24 | ГОСТ 17378-83 | Тройник 20x20x20 | 4 | - | ш |
| 25 | ГОСТ 17378-83 | Тройник 25x20x25 | 7 | - | ш |
| 26 | ГОСТ 17378-83 | Тройник 25x25x25 | 2 | - | ш |
| 27 | ГОСТ 17378-83 | Тройник 32x20x32 | 4 | - | ш |
| 28 | ГОСТ 17378-83 | Тройник 32x40x32 | 2 | - | ш |
| 29 | ГОСТ 17378-83 | Тройник 50x40x50 | 2 | - | ш |
| 30 | ГОСТ 17378-83 | Тройник 50x50x50 | 4 | - | ш |
| 31 | ГОСТ 17378-83 | Дөрөвдөгч 20x20x20x20 | 3 | - | ш |
| 32 | | Омбод Ф15 | 10 | - | ш |
| 33 | | Омбод Ф20 | 25 | - | ш |
| 34 | | Омбод Ф25 | 13 | - | ш |
| 35 | | Омбод Ф32 | 4 | - | ш |
| 36 | | Омбод Ф50 | 10 | - | ш |
| 37 | ГОСТ 17378-83 | Шилжвэр 20x15 | 1 | - | ш |
| 38 | ГОСТ 17378-83 | Шилжвэр 25x20 | 4 | - | ш |

| | | | | | |
|----|---------------------------------|-----------------------------------|-----|---|-----|
| 39 | ГОСТ 17378-83 | Шилжвэр 32x20 | 2 | - | ш |
| 40 | ГОСТ 17378-83 | Шилжвэр 40x25 | 2 | - | ш |
| 41 | | Гангаас хурданцар руу шилжвэр Ф15 | 2 | - | ш |
| 42 | | Гангаас хурданцар руу шилжвэр Ф20 | 22 | - | ш |
| 43 | PP-R PN16 DIN 8077/ 8078 | Хурданцар хоолой Ф15 | 163 | - | у/м |
| 44 | PP-R PN16 DIN 8077/ 8078 | Хурданцар хоолой Ф20 | 127 | - | у/м |
| 45 | PP-R PN16 DIN 8077/ 8078 | Хурданцар хоолой Ф25 | 41 | - | у/м |
| 46 | EN ISO 16135 1.0MPa | Хаалт Ф15 | 120 | - | ш |
| 47 | PP-R PN16 DIN 8077/ 8078 | Тройник 15x20x15 | 5 | - | ш |
| 48 | PP-R PN16 DIN 8077/ 8078 | Тройник 20x15x20 | 60 | - | ш |
| 49 | PP-R PN16 DIN 8077/ 8078 | Тройник 20x20x20 | 12 | - | ш |
| 50 | PP-R PN16 DIN 8077/ 8078 | Тройник 25x15x25 | 18 | - | ш |
| 51 | PP-R PN16 DIN 8077/ 8078 | Тройник 25x20x25 | 4 | - | ш |
| 52 | PP-R PN16 DIN 8077/ 8078 | Тройник 25x25x25 | 2 | - | ш |
| 53 | PP-R PN16 DIN 8077/ 8078 | Шилжвэр 20x15 | 33 | - | ш |
| 54 | | Чарсагуурын холцгч | 29 | - | ш |
| 55 | | Душны холцгч | 2 | - | ш |
| 56 | Q=9.5м³/ц, h=2м, р=1.3кВт, 230В | Эргэлтийн усны насос /ДЦ/ | 1 | - | ш |
| 57 | RDW 18-10, 1000л, р=10кВт, 400В | Цахилгаан ус халаагч | 3 | - | ш |




| Улаанбаатар хот Баганал дүүрэг 20-р хороо "ТАВАН ТОЛГОЙ ТУЛИ" ХХК-ийн АЛБАН КОНТОРЫН БАРИЛГА | | | | | |
|---|--------------------|------------|------------|----------------|---------|
| Материалын мүүвэр | | | | | |
| Инженер | Т.Долгорсүрэн | ЕГ Шилэр | СП-А304/24 | Мөхөмбөл | Огноо |
| Гүцэмээсэн | Т.Долгорсүрэн | Т.Г Шилэр | | Зургийн дараар | Хугацаа |
| Шалдсан | <i>[Signature]</i> | З.Энхцэцэг | | ЦБҮ-02 | 2024 |
| | | | | | 17 |

| | | | | | | | | | | | |
|---|---|---|---|---|---|---|---|---|----|----|----|
| 1 | 2 | 3 | 4 | 5 | 6 | 7 | 8 | 9 | 10 | 11 | 12 |
| A | | | | | | | | | | | |
| B | | | | | | | | | | | |
| C | | | | | | | | | | | |
| D | | | | | | | | | | | |
| E | | | | | | | | | | | |
| F | | | | | | | | | | | |
| G | | | | | | | | | | | |
| H | | | | | | | | | | | |

МАТЕРИАЛЫН ТҮҮВЭР

| Д/Д | Тэмдэглэгээ | Материалын нэр | Тоо шүрхэг | Нэгж | Жин | Хэмжих нэгж |
|--------------------|--|-----------------------------------|------------|------|-----|-------------|
| Цэвэр | | | | | | |
| 1 | ГОСТ 3262-75 | Цайрдан ган яндан Ф25 | 3 | - | - | у/м |
| 2 | ГОСТ 3262-75 | Цайрдан ган яндан Ф32 | 1 | - | - | у/м |
| 3 | ГОСТ 3262-75 | Цайрдан ган яндан Ф50 | 14 | - | - | у/м |
| 4 | ГОСТ 3262-75 | Цайрдан ган яндан Ф65 | 2 | - | - | у/м |
| 5 | | Омבוד Ф32 | 2 | - | - | ш |
| 6 | | Омבוד Ф50 | 7 | - | - | ш |
| 7 | | Омבוד Ф65 | 5 | - | - | ш |
| 8 | ISO 228/ 1.10MPa | Хаалм Ф50 | 3 | - | - | ш |
| 9 | ISO 228/ 1.10MPa | Хаалм Ф65 | 3 | - | - | ш |
| 10 | | Хоз шүүгч Ф65 | 1 | - | - | ш |
| 11 | | Үл дугах хаалм Ф50 | 2 | - | - | ш |
| 12 | | Манометр | 1 | - | - | ш |
| 13 | Q=12.5м3/ц, h=32м, p=2.2кВм, 380В | Хүтэн усны насос /УИ/ | 2 | - | - | ш |
| 14 | шдм, хадлах, юүлэх, газаржуулах хоолой, мэдрэгч бүхий иж бүрэн | Усны нөөцийн сав 16м3/2х4х2м/ | 1 | - | - | ш |
| 15 | h=0.5м, b=0.4м, l=3м | Нөөцийн савны суурь | 2 | - | - | ш |
| 16 | | Хөвүүрт хадхлага | 1 | - | - | ш |
| Ус хэмжих зангилаа | | | | | | |
| 1 | ISO 228/ 1.16MPa | Хаалм Ф65 | 2 | - | - | ш |
| 2 | ISO 228/ 1.16MPa | Хаалм Ф50 | 2 | - | - | ш |
| 3 | ISO 228/ 1.16MPa | Хаалм Ф32 | 1 | - | - | ш |
| 4 | ISO 228/ 1.16MPa | Хаалм Ф25 | 1 | - | - | ш |
| 5 | | Хоз шүүгч Ф65 | 2 | - | - | ш |
| 6 | | Хоз шүүгч Ф25 | 1 | - | - | ш |
| 7 | | Шилжвэр Ф65/ 50 | 2 | - | - | ш |
| 8 | | Шилжвэр Ф32/ 25 | 1 | - | - | ш |
| 9 | | Манометр | 5 | - | - | ш |
| 10 | | Ус бүлгэгч | 4 | - | - | ш |
| 11 | DN50 20.0м3/ц | Ус хэмжигч У1 | 1 | - | - | ш |
| 12 | DN50 20.0м3/ц | Ус хэмжигч Д3 | 1 | - | - | ш |
| 13 | DN32 10.0м3/ц | Ус хэмжигч Д4 | 1 | - | - | ш |
| Галын кран Ф50 | | | | | | |
| 1 | 151p | Хаалм Ф50 | 5 | - | - | ш |
| 2 | ГОСТ 2217-76 | Галын толгойвч ГР-50 | 5 | - | - | ш |
| 3 | ГОСТ 2217-76 | Галын толгойвч ГЦ-50 | 5 | - | - | ш |
| 4 | ГОСТ 9923-80E | Галын краны хошуу РС-50 Ф50 | 5 | - | - | ш |
| 5 | ГОСТ 472-70 | Галын шланг L=20м Ф50 | 5 | - | - | ш |
| 6 | ГОСТ 472-70 | Галын краны хайрцаг 1100hх600х200 | 5 | - | - | ш |
| 7 | | Галын хор | 10 | - | - | ш |

| Д/Д | Тэмдэглэгээ | Материалын нэр | Тоо шүрхэг | Нэгж | Жин | Хэмжих нэгж |
|----------------|--------------------------------|----------------------------|------------|------|-----|-------------|
| Ахуйн бохир ус | | | | | | |
| 1 | РВС | Хүрэнцэр хоолой Ф50 | 99 | - | - | у/м |
| 2 | РВС | Хүрэнцэр хоолой Ф100 | 147 | - | - | у/м |
| 3 | ГОСТ 3262-75 | Цайрдан ган яндан Ф50 | 21 | 4.88 | - | у/м |
| 4 | ISO 228/ 1.10MPa | Хаалм Ф50 | 1 | - | - | ш |
| 5 | | Үл дугах хаалм Ф50 | 1 | - | - | ш |
| 6 | Q=3м3/ц, h=7м, p=0.35кВм, 230В | Бохир усны өргөлтийн насос | 1 | - | - | ш |
| 7 | РВС | Омבוד Ф50 | 77 | - | - | ш |
| 8 | РВС | Омבוד Ф100 | 24 | - | - | ш |
| 9 | РВС | Тройчик 50х50х50 | 25 | - | - | ш |
| 10 | РВС | Тройчик 100х50х100 | 7 | - | - | ш |
| 11 | РВС | Тройчик 100х100х100 | 50 | - | - | ш |
| 12 | РВС | Дөрөвдөгч 100х100х100х100 | 2 | - | - | ш |
| 13 | РВС | Шилжвэр 100х50 | 14 | - | - | ш |
| 14 | РВС | Редиз Ф100 | 8 | - | - | ш |
| 15 | РВС | Цэвэрлэгээ Ф100 | 5 | - | - | ш |
| 16 | РВС | Цэвэрлэгээ Ф50 | 1 | - | - | ш |
| 17 | | Усаагчур | 17 | - | - | ш |
| 18 | | Суулцуур | 21 | - | - | ш |
| 19 | | Душ | 26 | - | - | ш |
| 20 | | Ванн | 2 | - | - | ш |
| 21 | | Хөмөвч | 5 | - | - | ш |
| 22 | | Тосгуйр /2 масаладам/ | 2 | - | - | ш |
| 23 | | Тран Ф50 | 4 | - | - | ш |
| 24 | | Сифон Ф50 | 44 | - | - | ш |
| 25 | | Сифон Ф100 | 18 | - | - | ш |



Бодлогын зөвхөн хувийг

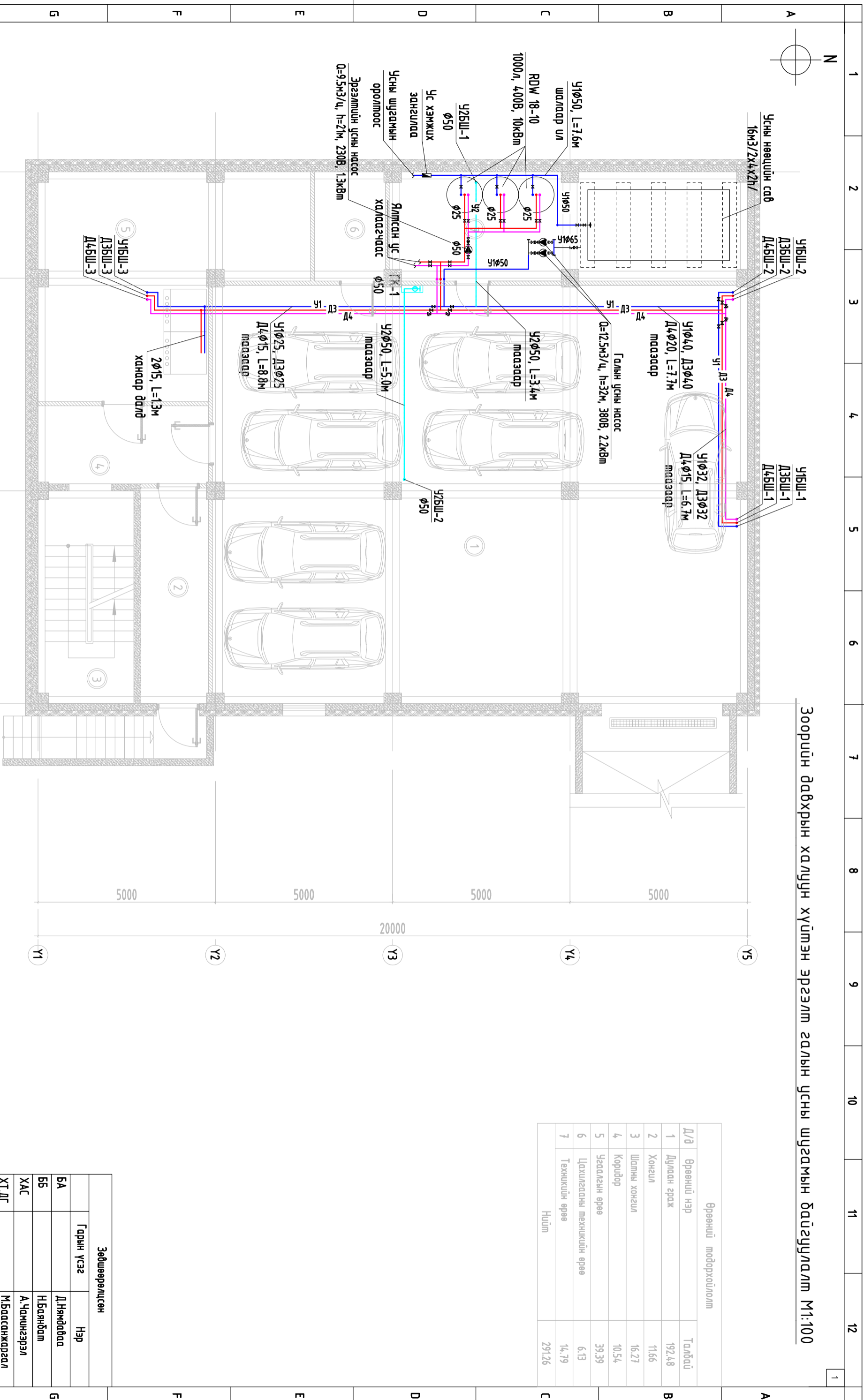
Улаанбаатар хот Баянгол дүүрэг 20-р хороо
"ТАВАН ТОЛГОЙ ТҮЛШ" ХХК-ийн АЛБАН КОНТОРЫН БАРИЛГА

Материалын түүвэр

| | | | | | | | |
|-------------|---------------|------------|------------|-----------------|--------|----------|------|
| Инженер | Т.Долгорсүрэн | ЕГ Шилр: | СП-А304/24 | Масштаб: | | Огноо: | 2024 |
| Гүйцэтгэсэн | Т.Долгорсүрэн | Т.Г Шилр: | | Зургийн дараар: | ЦБҮ-03 | Хугацаа: | 17 |
| Шалдсан | | З.Энхцэцэг | | | | | |


| | | | | | | | | | | | | |
|---|---|---|---|---|---|---|---|---|----|----|----|----|
| 1 | 2 | 3 | 4 | 5 | 6 | 7 | 8 | 9 | 10 | 11 | 12 | 13 |
| 1 | 2 | 3 | 4 | 5 | 6 | 7 | 8 | 9 | 10 | 11 | 12 | 13 |

ЗООРИЙН ӨӨВХРЫН ХАЛУУН ХҮЙТЭН ЭРГЭЭЛТ ГАЛЫН УСНЫ ШУГАМЫН БАЙГУУЛАЛТ М1:100



| Өрөөний тодорхойлолт | | |
|----------------------|---------------------------|--------|
| Д/д | Өрөөний нэр | Талбай |
| 1 | Дулаан гравж | 192.48 |
| 2 | Хонги | 11.66 |
| 3 | Шалны хонги | 16.27 |
| 4 | Коридор | 10.54 |
| 5 | Угсаагын өрөө | 39.39 |
| 6 | Цахилгааны техникийн өрөө | 6.13 |
| 7 | Техникийн өрөө | 14.79 |
| Нийт | | 291.26 |

| Зөвшөөрөгдсөн | | |
|---------------|----------------|--|
| Гарын үсэг | Нэр | |
| БА | Д.Нямдаваа | |
| ББ | Н.Баянбал | |
| ХАС | А.Чамингэрэл | |
| ХТ, ДГ | М.Баасанжаргал | |
| ХД | Б.Алтанцэцэг | |



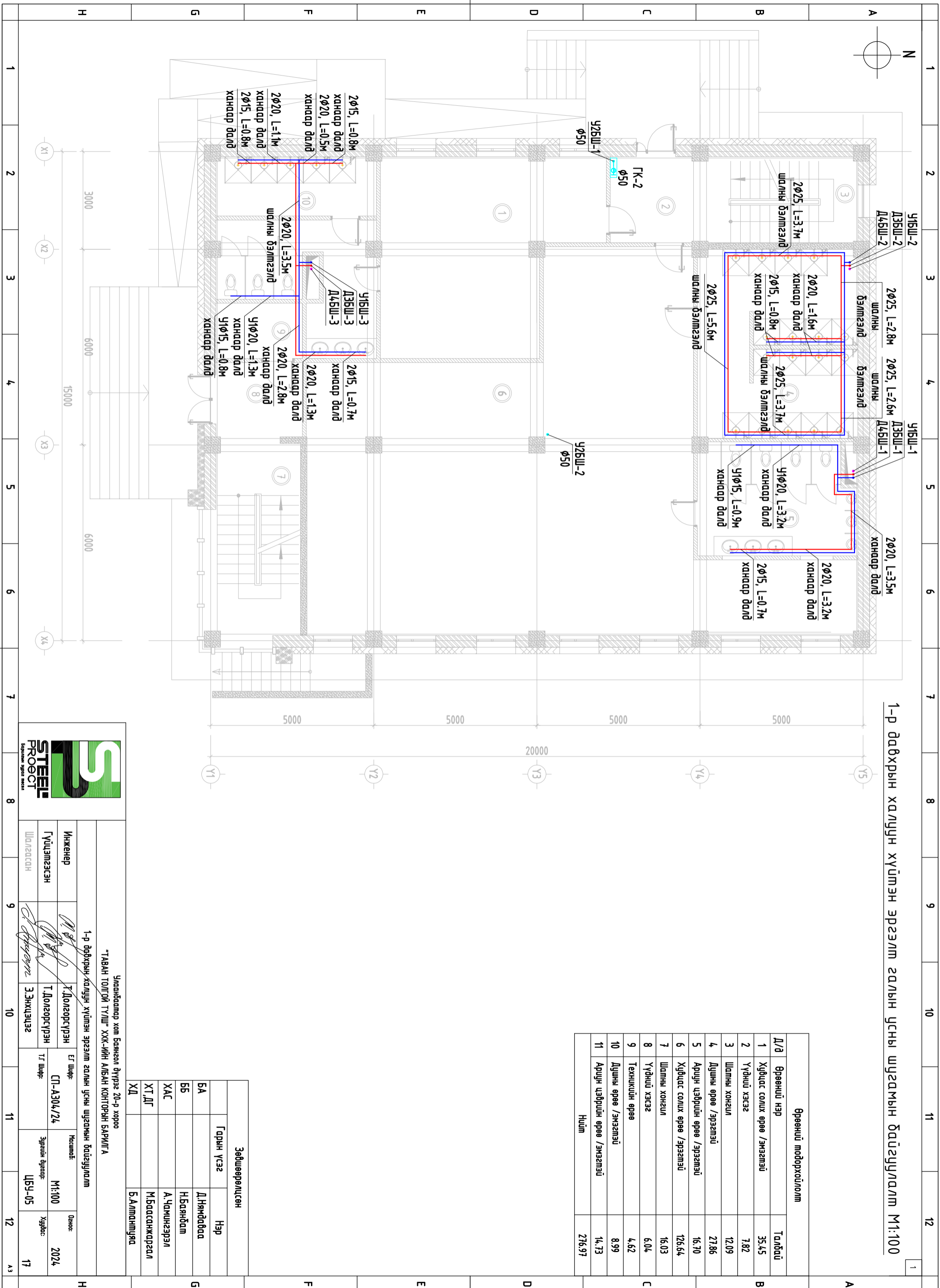
Бүтэцтэй эргэлт өөрчлөлт

Улаанбаатар хот Баянгол дүүрэг 20-р хороо
"ТАВАН ТОЛГОЙ ТУЛИ" ХХК-ийн АЛБАН КОНТОРЫН БАРИЛГА

| | | | |
|---|---------------|-----------------|---------------|
| ЗООРИЙН ӨӨВХРЫН ХАЛУУН ХҮЙТЭН ЭРГЭЭЛТ ГАЛЫН УСНЫ ШУГАМЫН БАЙГУУЛАЛТ | | | |
| Инженер | Т.Долгорсүрэн | ЕГ Шдгр: | СП-А304/24 |
| Гүйцэтгэсэн | Т.Долгорсүрэн | Исхемб: | М1:100 |
| Шалгарсан | З.Энхцэцэг | ТГ Шдгр: | Хугацаа: 2024 |
| | | Зургийн дараар: | ЦБУ-04 |
| | | | Хувиас: 17 |

| | | | | | | | | | | | |
|----|----|----|----|---|---|---|---|---|----|----|----|
| 1 | 2 | 3 | 4 | 5 | 6 | 7 | 8 | 9 | 10 | 11 | 12 |
| X1 | X2 | X3 | X4 | | | | | | | | A3 |

1-р давхрын халцун хүлээн эргэлт галын усны шугамын байгуулалт М1:100



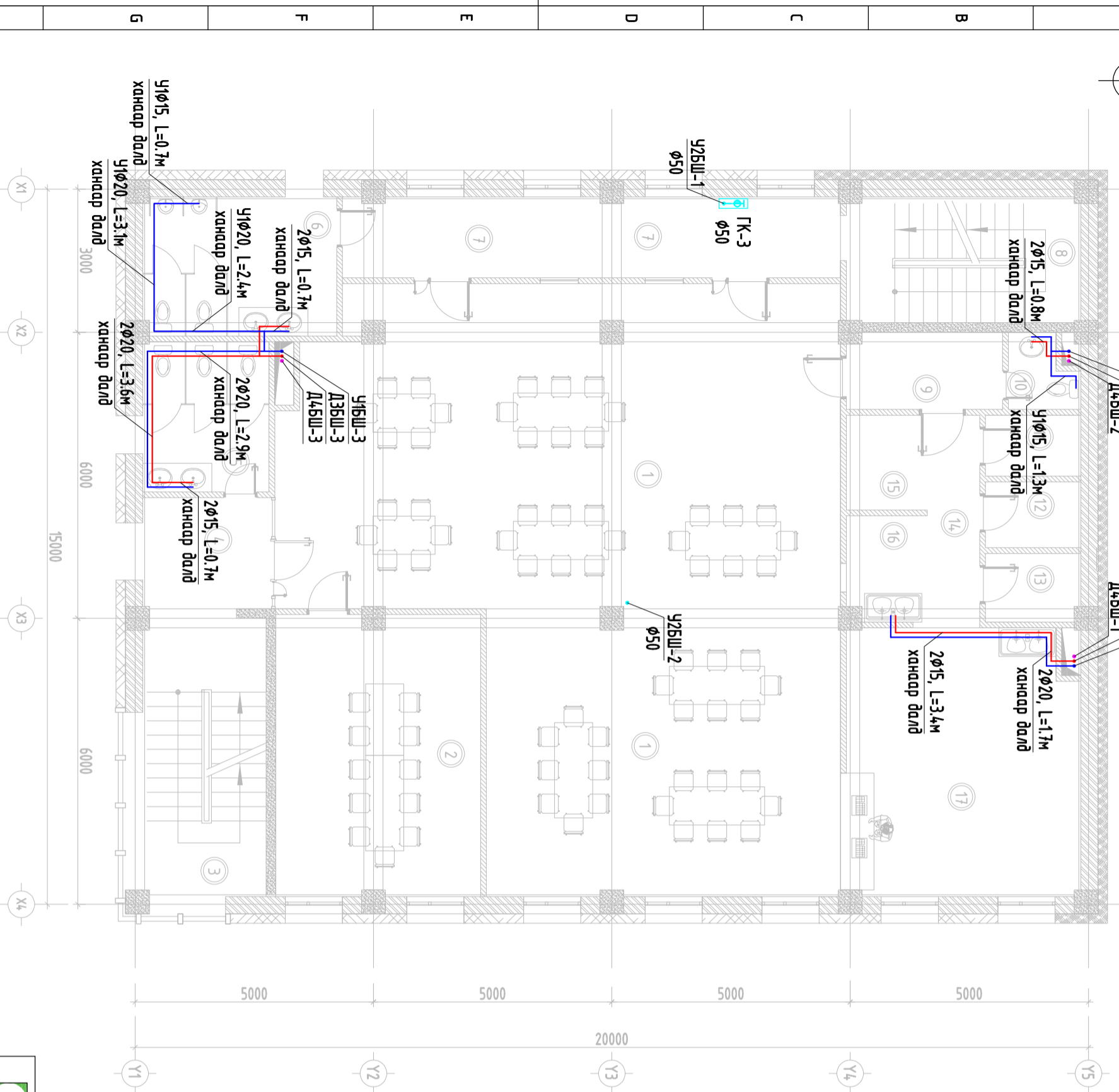
| Өрөөний модорхойлолт | | |
|----------------------|------------------------------|--------|
| Д/д | Өрөөний нэр | Талбай |
| 1 | Хүйцэс солх өрөө /эмгэглэй | 35.45 |
| 2 | Үүдний хэсэг | 7.82 |
| 3 | Шалны хонги | 12.09 |
| 4 | Душны өрөө /эрэгтэй | 27.86 |
| 5 | Арцун цэврийн өрөө /эрэгтэй | 16.70 |
| 6 | Хүйцэс солх өрөө /эрэгтэй | 126.64 |
| 7 | Шалны хонги | 16.03 |
| 8 | Үүдний хэсэг | 6.04 |
| 9 | Техникийн өрөө | 4.62 |
| 10 | Душны өрөө /эмгэглэй | 8.99 |
| 11 | Арцун цэврийн өрөө /эмгэглэй | 14.73 |
| Нийт | | 276.97 |

| Зөвшөөрөгдсөн | |
|---------------|----------------|
| Гарын үсэг | Нэр |
| | Д.Нямдаваа |
| | Н.Баянбол |
| | А.Чаминзэрэл |
| | М.Баасанжаргал |
| | Б.Алтанцэцэг |



| | | | |
|--|---------------|-----------------|------------|
| Улаанбаатар хот Банкгол дүүрэг 20-р хороо | | | |
| "ТАВИН ТОЛГОЙ ТУШИ" ХХК-ийн АЛБАН КОНТОРЫН БАРИЛГА | | | |
| 1-р давхрын халцун хүлээн эргэлт галын усны шугамын байгуулалт | | | |
| Инженер | Т.Долгорсүрэн | ЕГ Шдгр: | СП-А304/24 |
| Гүйцэтгэсэн | Т.Долгорсүрэн | Т.Г Шдгр: | |
| Шалгарсан | З.Энхцэцэг | Масштаб: | М1:100 |
| | | Зургийн дарааг: | ЦБУ-05 |
| | | Огноо: | 2024 |
| | | Хувиас: | 17 |

2-р давхрын халцун хүйтэн эрээлт газрын усны шугамын байгуулалт М1:100



| Өрөөний модорхойлолт | |
|----------------------|------------------------------|
| Д/д | Өрөөний нэр |
| 1 | Хоолны заал |
| 2 | VIP өрөө |
| 3 | Шалны хонги |
| 4 | Хөлийн хэсэг |
| 5 | Арцун цэврийн өрөө /эмгэгтэй |
| 6 | Арцун цэврийн өрөө /эрэгтэй |
| 7 | Коридор |
| 8 | Шалны хонги |
| 9 | Хүйдэс солих хэсэг |
| 10 | Арцун цэврийн өрөө /ажилчид |
| 11 | Хууртай агуулах |
| 12 | Хүнсний ногооны агуулах |
| 13 | Хөргүүртэй агуулах |
| 14 | Коридор |
| 15 | Бэлтгэлийн хэсэг |
| 16 | Бохир усаалда |
| 17 | Халцун цех |
| | Нийл |

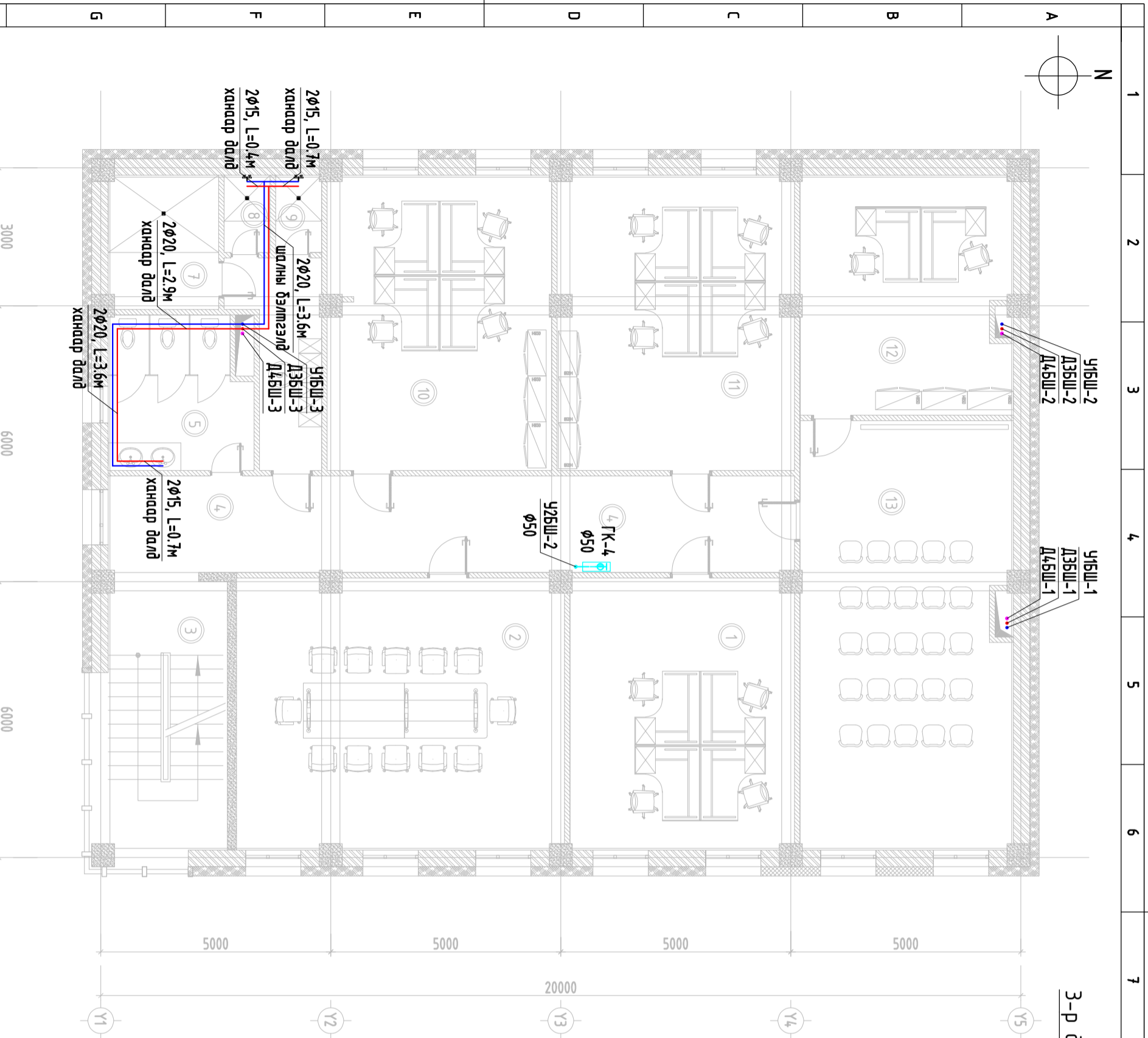
| Зөвшөөрөгдсөн | |
|---------------|----------------|
| Гарын үсэг | Нэр |
| BA | Д.Нямдаваа |
| ББ | Н.Баянбал |
| ХАС | А.Чамингэрэл |
| ХТ, ДГ | М.Баасанжаргал |
| ХД | Б.Алтаншүрээ |



| | | | |
|---|---------------|-----------------|------------|
| Улаанбаатар хот Банкгол дүүрэг 20-р хороо | | | |
| "ТАВИН ТОЛГОЙ ТУЛИ" ХХК-ийн АЛБАН КОНТОРЫН БАРИЛГА | | | |
| 2-р давхрын халцун хүйтэн эрээлт газрын усны шугамын байгуулалт | | | |
| Инженер | Т.Долгорсүрэн | ЕГ Шдгр: | СП-А304/24 |
| Гүйцэтгэсэн | Т.Долгорсүрэн | Масштаб: | М1:100 |
| Шалгарсан | З.Энхцэцэг | Зургийн дараар: | ЦБУ-06 |
| | | Т.Г Шдгр: | Хугаца: |
| | | | 2024 |
| | | | 17 |

| | | | | | | | | | | | | |
|---|---|---|---|---|---|---|---|---|----|----|----|----|
| 1 | 2 | 3 | 4 | 5 | 6 | 7 | 8 | 9 | 10 | 11 | 12 | А3 |
|---|---|---|---|---|---|---|---|---|----|----|----|----|

3-р давхрын халцун хүлээн эрээлт галын усны шугамын байгуулалт М1:100



| Өрөөний модорхойлолт | |
|----------------------|--------------------|
| Д/д | Өрөөний нэр |
| 1 | Оффис |
| 2 | Хурлын өрөө |
| 3 | Шалны хонгил |
| 4 | Коридор |
| 5 | Ариун цэврийн өрөө |
| 6 | Коридор |
| 7 | Саун |
| 8 | Душ эр |
| 9 | Душ эм |
| 10 | Оффис |
| 11 | Оффис |
| 12 | ХАБ-ийн ажилчид |
| 13 | Сургалтын өрөө |
| | Нийл |
| | 276.46 |

| Зөвшөөрөгдсөн | |
|---------------|----------------|
| Гарын үсэг | Нэр |
| | Д.Нямдаваа |
| | Н.Баянбал |
| | А.Чаминзэрэл |
| | М.Баясанжаргал |
| | Б.Алтанцэцэг |



| | | | |
|--|---------------|-----------------|--------------|
| Улаанбаатар хот Банкгол дүүрэг 20-р хороо | | | |
| "ТАВАН ТОЛГОЙ ТУЛШ" ХХК-ийн АЛБАН КОНТОРЫН БАРИЛГА | | | |
| 3-р давхрын халцун хүлээн эрээлт галын усны шугамын байгуулалт | | | |
| Инженер | Т.Долгорсүрэн | ЕГ Шдфр: | СП-А304/24 |
| Гүйцэтгэсэн | Т.Долгорсүрэн | Исхемб: | М1:100 |
| Шалгарсан | З.Энхцэцэг | Т.Г Шдфр: | ЦБУ-07 |
| | | Заргийн дараар: | Хуудас: 2024 |
| | | | 17 |

| | | | | | | | | | | | | |
|---|---|---|---|---|---|---|---|---|----|----|----|----|
| 1 | 2 | 3 | 4 | 5 | 6 | 7 | 8 | 9 | 10 | 11 | 12 | 13 |
|---|---|---|---|---|---|---|---|---|----|----|----|----|

| | | | | | | |
|---|---|---|---|---|---|---|
| А | В | С | Д | Е | Г | Н |
|---|---|---|---|---|---|---|

4-р давхрын халцун хүйтэн эргэлт галын усны шугамын байгуулалт М1:100



| Өрөөний модорхойлолт | |
|----------------------|----------------------|
| Д/д | Өрөөний нэр |
| 1 | Оффис |
| 2 | Оффис |
| 3 | Оффис |
| 4 | Шалны хонгил |
| 5 | Коридор |
| 6 | Ариун цэврийн өрөө |
| 7 | Саун |
| 8 | Душ эр |
| 9 | Душ эм |
| 10 | Коридор |
| 11 | Оффис |
| 12 | Оффис |
| 13 | Оффис |
| 14 | Амралтын өрөө |
| 15 | Ариун цэврийн өрөө |
| 16 | Оффис |
| 17 | Ариун цэврийн өрөө |
| 18 | Амралтын өрөө |
| 19 | Нарийн бичгийн хэсэг |
| | Нийлм |
| | Талбай |
| | 28.91 |
| | 13.70 |
| | 12.56 |
| | 16.28 |
| | 31.36 |
| | 10.03 |
| | 6.94 |
| | 1.68 |
| | 1.67 |
| | 7.42 |
| | 32.81 |
| | 21.81 |
| | 27.70 |
| | 7.81 |
| | 4.62 |
| | 28.58 |
| | 3.84 |
| | 7.42 |
| | 9.02 |
| | 274.16 |

| Зөвшөөрөгдсөн | |
|---------------|----------------|
| Гарын үсэг | Нэр |
| БА | Д.Нямдаваа |
| ББ | Н.Баянбол |
| ХАС | А.Чаминзэрэл |
| ХТ ДГ | М.Баясанжаргал |
| ХД | Б.Алтанцэцэг |



| | | | |
|--|---------------|-----------|------------|
| Улаанбаатар хот Банкгол дүүрэг 20-р хороо | | | |
| "ТАВАН ТОЛГОЙ ТУЛШ" ХХК-ийн АЛБАН КОНТОРЫН БАРИЛГА | | | |
| 4-р давхрын халцун хүйтэн эргэлт галын усны шугамын байгуулалт | | | |
| Инженер | Т.Долгорсүрэн | ЕГ ШдФр: | СП-А304/24 |
| Гүйцэтгэсэн | Т.Долгорсүрэн | Масштаб: | М1:100 |
| Шалгарсан | Э.Энхцэцэг | Т.Г ШдФр: | ЦБУ-08 |
| | | Хугацаа: | 2024 |
| | | Хувиас: | 17 |

1 2 3 4 5 6 7 8 9 10 11 12 А В С D E F G H

1 2 3 4 5 6 7 8 9 10 11 12 А В С D E F G H

Зоорин давхрын бохир усны шугамын байгуулалт М1:100

| Өрөөний тодорхойлолт | | |
|----------------------|---------------------------|--------|
| Д/д | Өрөөний нэр | Талбай |
| 1 | Дулаан гуаж | 192.48 |
| 2 | Хонги | 11.66 |
| 3 | Шалны хонги | 16.27 |
| 4 | Коридор | 10.54 |
| 5 | Усаалзны өрөө | 39.39 |
| 6 | Цахилгааны техникийн өрөө | 6.13 |
| 7 | Техникийн өрөө | 14.79 |
| Нийл | | 291.26 |



| Зөвшөөрөгдсөн | | |
|---------------|----------------|--|
| Гарын үсэг | Нэр | |
| | Д.Нямдаваа | |
| | Н.Баяндал | |
| | А.Чаминзэрэл | |
| | М.Баасанжаргал | |
| | Б.Алтанцэцэг | |

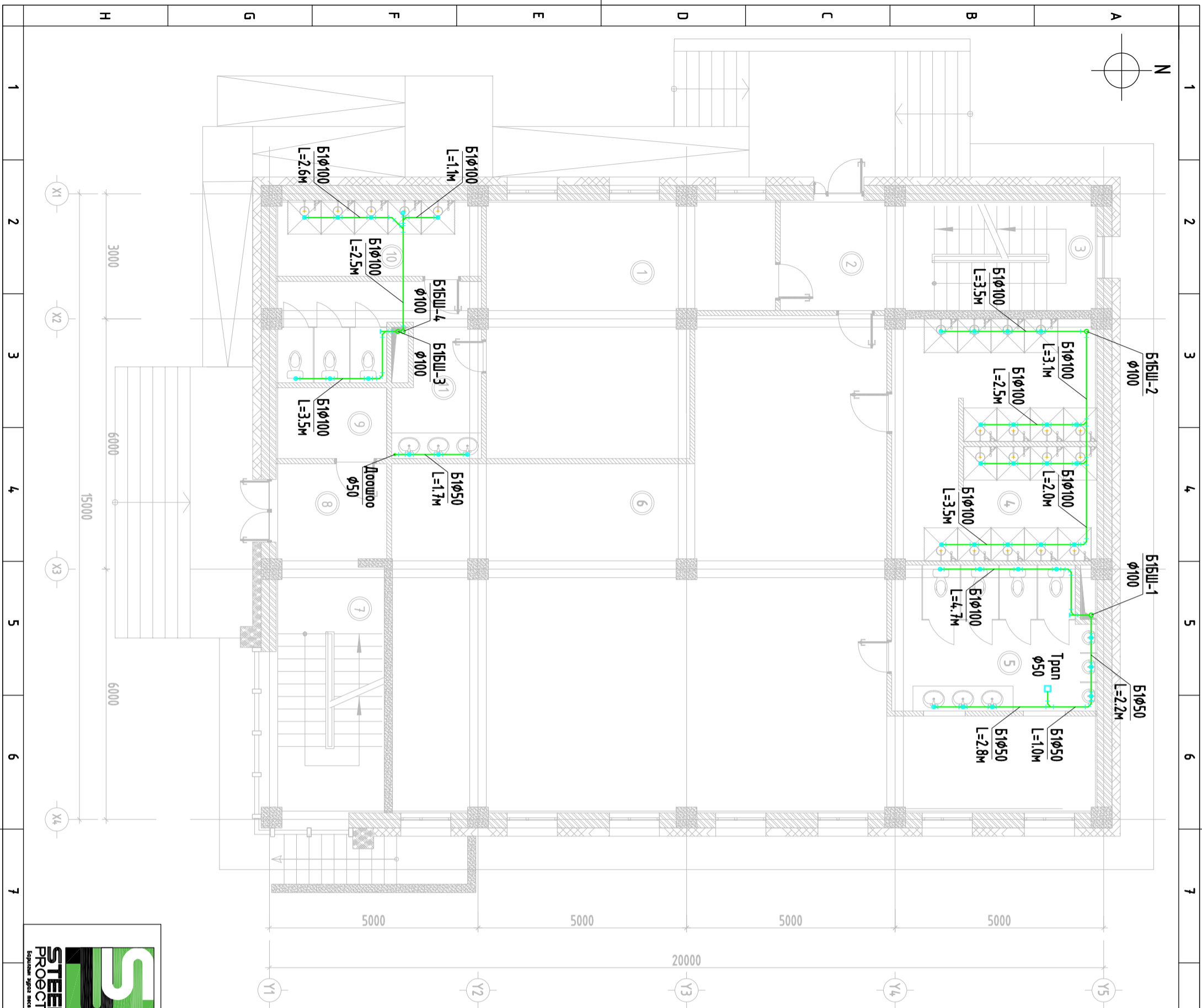


| | | | |
|---|---------------|-----------------|--------------|
| Улаанбаатар хот Бангаал дүүрэг 20-р хороо "ТАВАН ТОЛГОЙ ТҮЛШ" ХХК-ийн АЛБАН КОНТОРЫН БАРИЛГА | | | |
| Зоорин давхрын бохир усны шугамын байгуулалт | | | |
| Инженер | Т.Долгорсүрэн | ЕГ Шилр: | СП-А304/24 |
| Гүйцэтгэсэн | Т.Долгорсүрэн | Масштаб: | М1:100 |
| Шалгарсан | З.Энхцэцэг | Т.Г Шилр: | Хувцас: 2024 |
| | | Зургийн дугаар: | ЦБУ-09 |
| | | | Хувиас: 17 |

1 2 3 4 5 6 7 8 9 10 11 12 А В С D E F G H

1 2 3 4 5 6 7 8 9 10 11 12 А В С D E F G H

1-р давхрын Бохир усны шугамын Байгуулалт М1:100



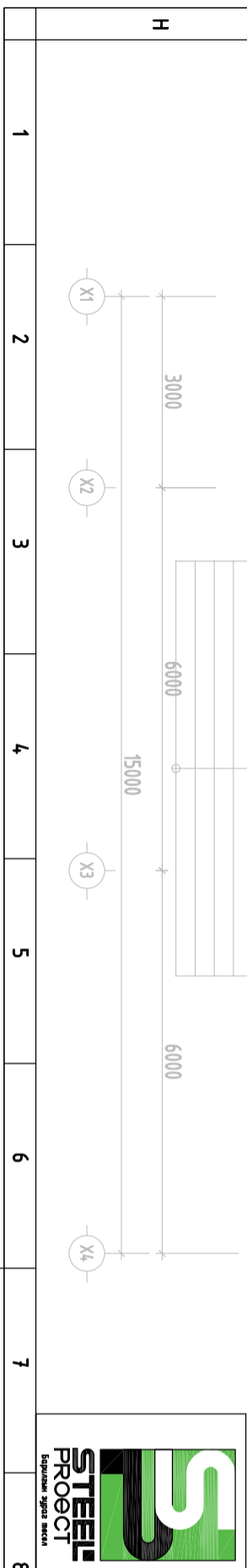
| Өрөөний тодорхойлолт | |
|----------------------|------------------------------|
| Д/д | Тайлбар |
| 1 | Хүйтдас солих өрөө /эмгэглэй |
| 2 | Үүдний хэсэг |
| 3 | Шалны хонги |
| 4 | Душны өрөө /эрэгтэй |
| 5 | Ариун цэврийн өрөө /эрэгтэй |
| 6 | Хүйтдас солих өрөө /эрэгтэй |
| 7 | Шалны хонги |
| 8 | Үүдний хэсэг |
| 9 | Техникийн өрөө |
| 10 | Душны өрөө /эмгэглэй |
| 11 | Ариун цэврийн өрөө /эмгэглэй |
| Нийт 276.97 | |

| Зөвшөөрөгдсөн | |
|---------------|----------------|
| Гарын үсэг | Нэр |
| БА | Д.Нямдаваа |
| ББ | Н.Баяндал |
| ХАС | А.Чамчигэрэл |
| ХТ, ДГ | М.Баясанжаргал |
| ХД | Б.Алтанцэцэг |

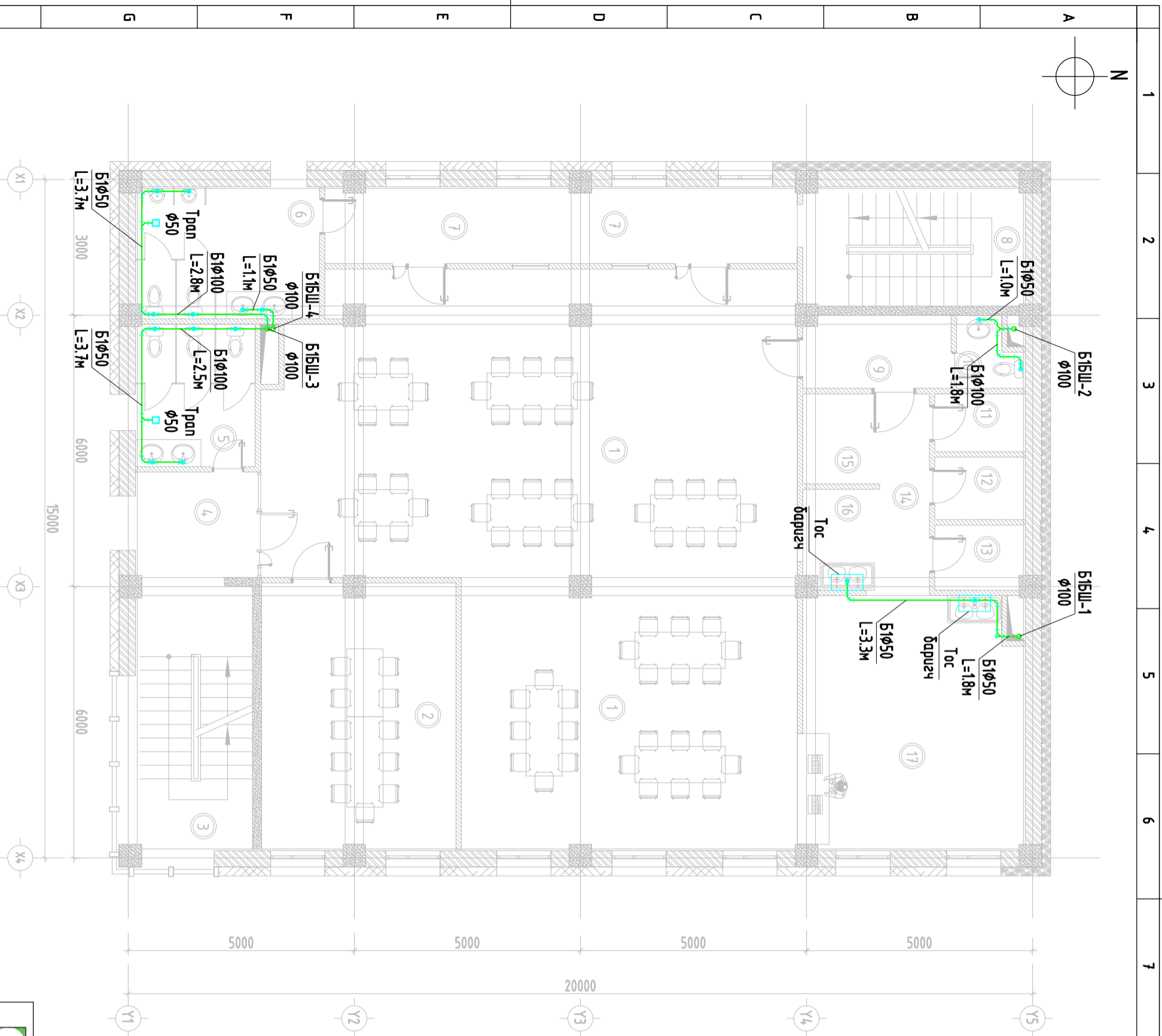
Улаанбаатар хот Банкгол дүүрэг 20-р хороо
 "ТАВАН ТОЛГОЙ ТУЛШ" ХХК-ийн АЛБАН КОНТОРЫН БАРИЛГА

1-р давхрын бохир усны шугамын байгуулалт

| | | | | | | | |
|-------------|---------------|------------|------------|-----------------|--------|----------|------|
| Инженер | Т.Долгорсүрэн | ЕГ Шилвр: | СП-А304/24 | Масштаб: | М1:100 | Огноо: | 2024 |
| Гүйцэтгэсэн | Т.Долгорсүрэн | Т.Г Шилвр: | | Заргийн дараар: | ЦБУ-10 | Хугацаа: | 17 |
| Шалдсан | Э.Энхцэцэг | | | | | | |



2-р давхрын бохир усны шугамын байгуулалт М1:100



| Өрөөний модорхойлолт | | |
|----------------------|------------------------------|--------|
| Д/д | Өрөөний нэр | Талбай |
| 1 | Хоолны засал | 123.06 |
| 2 | VIP өрөө | 25.22 |
| 3 | Шалны хонги | 16.03 |
| 4 | Хөлийн хэсэг | 6.28 |
| 5 | Арчин цэврийн өрөө /эмгэгтэй | 8.42 |
| 6 | Арчин цэврийн өрөө /эрэгтэй | 11.81 |
| 7 | Коридор | 18.80 |
| 8 | Шалны хонги | 12.21 |
| 9 | Хүйдэс солих хэсэг | 5.23 |
| 10 | Арчин цэврийн өрөө /ажилчид | 2.11 |
| 11 | Хуурай агуулах | 2.56 |
| 12 | Хүнсний ногооны агуулах | 2.76 |
| 13 | Хөргүүртэй агуулах | 2.83 |
| 14 | Коридор | 5.64 |
| 15 | Бэлтгэлийн хэсэг | 3.04 |
| 16 | Бохир усалдаг | 3.79 |
| 17 | Халдун цех | 27.08 |
| Нийл | | 276.87 |

| Зөвшөөрөгдсөн | | |
|---------------|----------------|--|
| Гарын үсэг | Нэр | |
| БА | Д.Нямдаваа | |
| ББ | Н.Баянбол | |
| ХАС | А.Чаминзэрэл | |
| ХТ, ДГ | М.Баясанжаргал | |
| ХД | Б.Алтанцэцэг | |

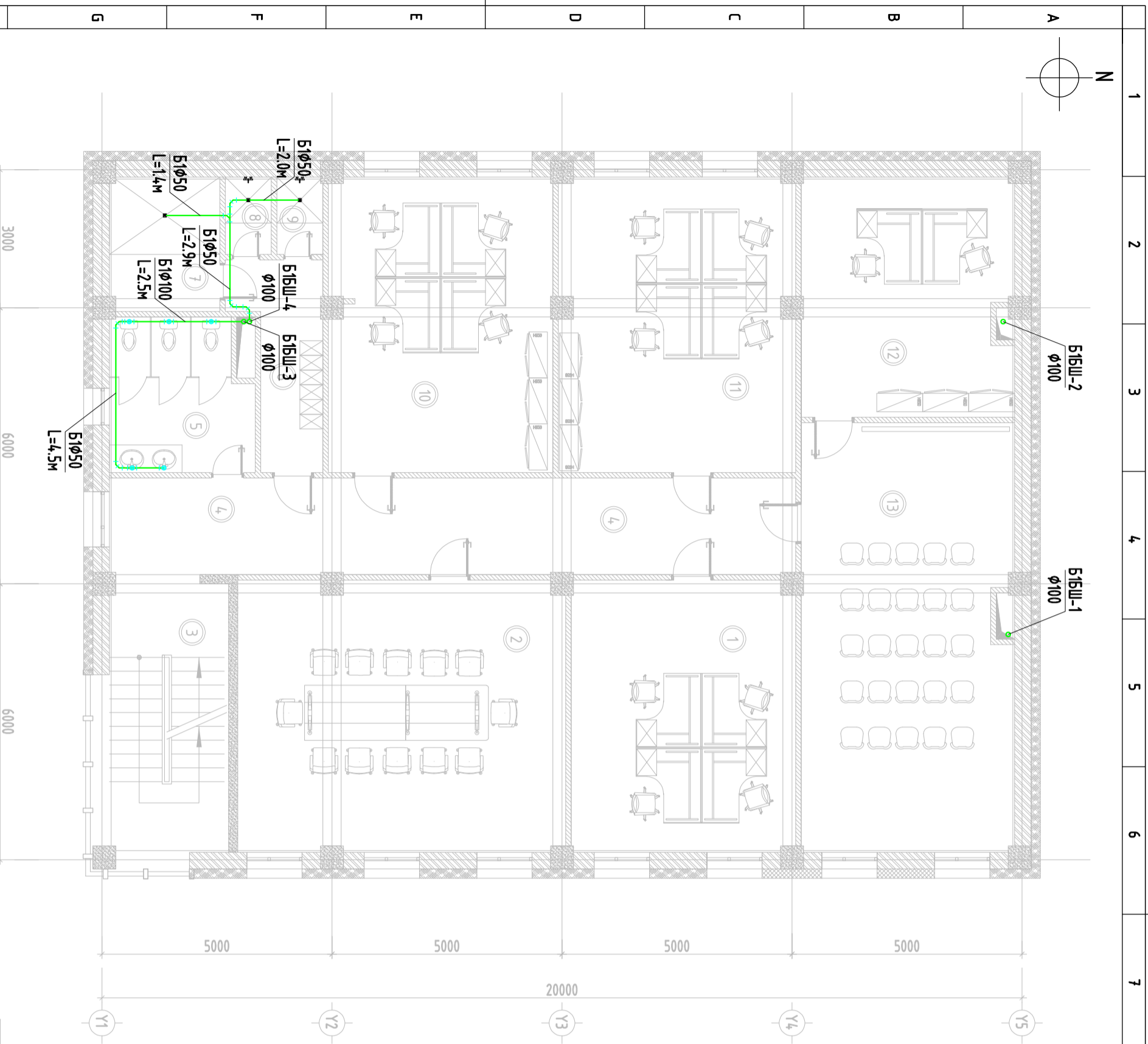


| | | | |
|--|---------------|-----------------|--------|
| Улаанбаатар хот Банкгол дүүрэг 20-р хороо | | | |
| "ТАВАН ТОЛГОЙ ТУШИ" ХХК-ийн АЛБАН КОНТОРЫН БАРИЛГА | | | |
| 2-р давхрын бохир усны шугамын байгуулалт | | | |
| Инженер | Т.Долгорсүрэн | ЕГ Шилдэг | М1:100 |
| Гүйцэтгэсэн | Т.Долгорсүрэн | СП-А304/24 | 2024 |
| Шалдасан | З.Энхцэцэг | Т.Г Шилдэг | Хувиас |
| | | Заргийн дараагч | ЦБУ-11 |
| | | | 17 |

1 2 3 4 5 6 7 8 9 10 11 12 А В С D E F G H

1 2 3 4 5 6 7 8 9 10 11 12 А В С D E F G H

3-р давхрын бохир усны шугамын байгуулалт М1:100



| Өрөөний тодорхойлолт | |
|----------------------|--------------------|
| Д/д | Өрөөний нэр |
| 1 | Оффис |
| 2 | Хурлын өрөө |
| 3 | Шалны хонги |
| 4 | Коридор |
| 5 | Ариун цэврийн өрөө |
| 6 | Коридор |
| 7 | Саун |
| 8 | Душ эр |
| 9 | Душ эм |
| 10 | Оффис |
| 11 | Оффис |
| 12 | ХАБ-ийн ажилчид |
| 13 | Сургалтын өрөө |
| Нийт | |

| | |
|--------|-------|
| Талбай | 28.82 |
| 4.192 | |
| 16.29 | |
| 31.36 | |
| 10.03 | |
| 7.42 | |
| 6.94 | |
| 1.68 | |
| 1.67 | |
| 31.16 | |
| 32.81 | |
| 23.77 | |
| 42.59 | |
| 276.46 | |

| Зөвшөөрөгдсөн | |
|---------------|-------------------|
| Гарын үсэг | Нэр |
| | Д.Нямдава |
| | Н.Баянбал |
| | А.Чаминзэрэл |
| | М.Баясгаланжаргал |
| | Б.Алтанцэцэг |



| | | | |
|--|---------------|------------|--------|
| Улаанбаатар хот Банкгол дүүрэг 20-р хороо | | | |
| "ТАВАН ТОЛГОЙ ТУЛШ" ХХК-ийн АЛБАН КОНТОРЫН БАРИЛГА | | | |
| 3-р давхрын бохир усны шугамын байгуулалт | | | |
| Инженер | Т.Долзорсүрэн | ЕГ Шилэр | М1:100 |
| Гүйцэтгэгч | Т.Долзорсүрэн | СП-А304/24 | 2024 |
| Шалгарсан | З.Энхцэцэг | Т.Г Шилэр | Хувиас |

| | | | | | | | | | | | | |
|---|---|---|---|---|---|---|---|---|----|----|----|----|
| 1 | 2 | 3 | 4 | 5 | 6 | 7 | 8 | 9 | 10 | 11 | 12 | 13 |
|---|---|---|---|---|---|---|---|---|----|----|----|----|

4-р давхрын бохир усны шугамын байгуулалт М1:100



| Өрөөний мөдөрхөйлөм | | |
|---------------------|----------------------|--------|
| Д/д | Өрөөний нэр | Талбай |
| 1 | Оффис | 28.91 |
| 2 | Оффис | 13.70 |
| 3 | Оффис | 12.56 |
| 4 | Шалны хонгил | 16.28 |
| 5 | Коридор | 31.36 |
| 6 | Ариун цэврийн өрөө | 10.03 |
| 7 | Саун | 6.94 |
| 8 | Душ эр | 1.68 |
| 9 | Душ эм | 1.67 |
| 10 | Коридор | 7.42 |
| 11 | Оффис | 32.81 |
| 12 | Оффис | 21.81 |
| 13 | Оффис | 27.70 |
| 14 | Амралтын өрөө | 7.81 |
| 15 | Ариун цэврийн өрөө | 4.62 |
| 16 | Оффис | 28.58 |
| 17 | Ариун цэврийн өрөө | 3.84 |
| 18 | Амралтын өрөө | 7.42 |
| 19 | Нарийн бичгийн хэзэг | 9.02 |
| | Нийлм | 274.16 |

| Зөвшөөрөгдсөн | | |
|---------------|----------------|--|
| Гарын үсэг | Нэр | |
| БА | Д.Нямдаваа | |
| ББ | Н.Баянбал | |
| ХАС | А.Чаминзэрэл | |
| ХТ, ДГ | М.Баясанжаргал | |
| ХД | Б.Алтанцэцэг | |



| | | | |
|--|---------------|------------|---------------|
| Улаанбаатар хот Банкгол дүүрэг 20-р хороо | | | |
| "ТАВАН ТОЛГОЙ ТУЛИ" ХХК-ийн АЛБАН КОНТОРЫН БАРИЛГА | | | |
| 4-р давхрын бохир усны шугамын байгуулалт | | | |
| Инженер | Т.Долзорсүрэн | ЕГ Шилвр: | М1:100 |
| Гүйцэтгэсэн | Т.Долзорсүрэн | СП-А304/24 | Хугацаа: 2024 |
| Шалдсан | З.Энхцэцэг | Т.Г Шилвр: | ЦБУ-13 |

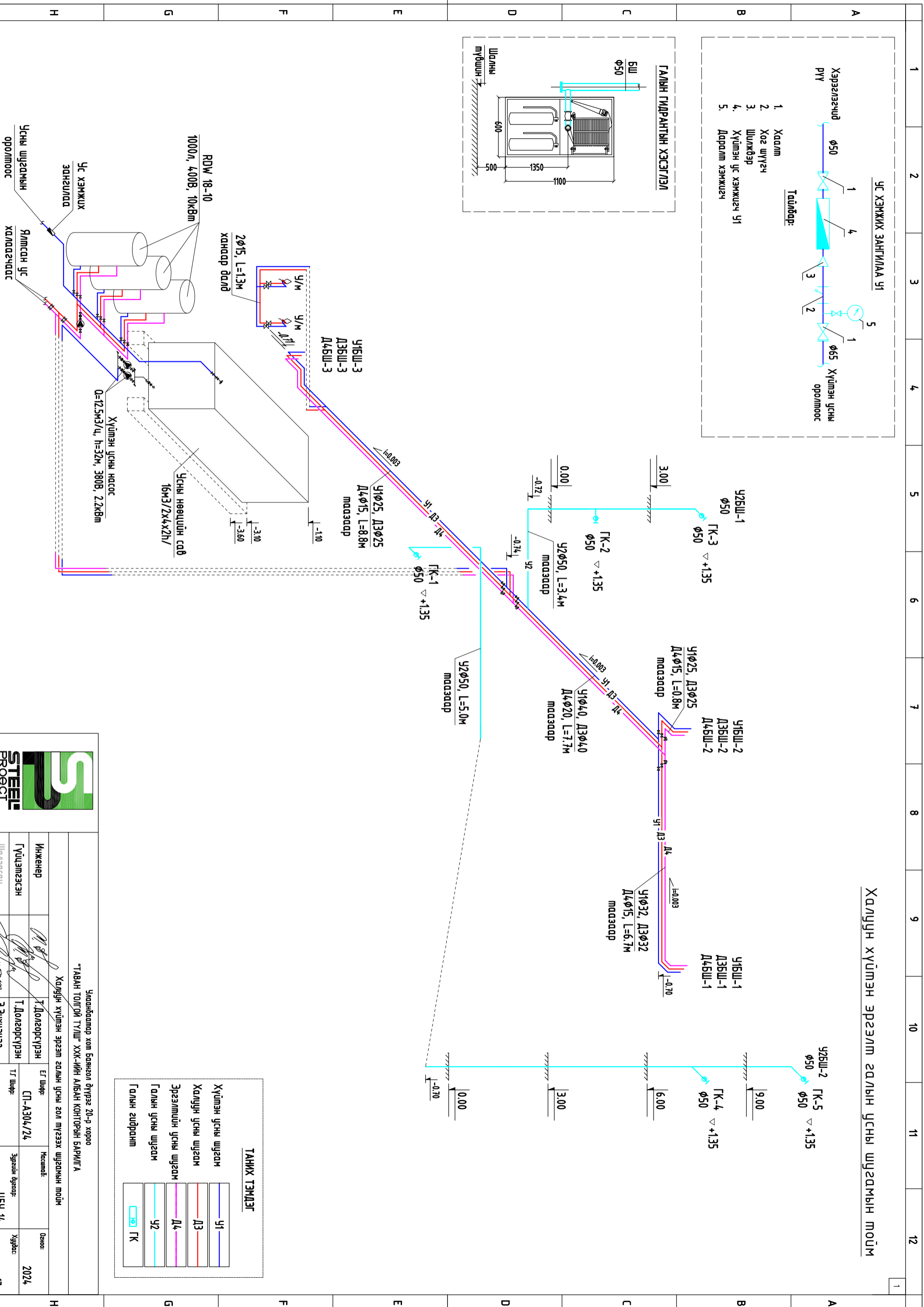
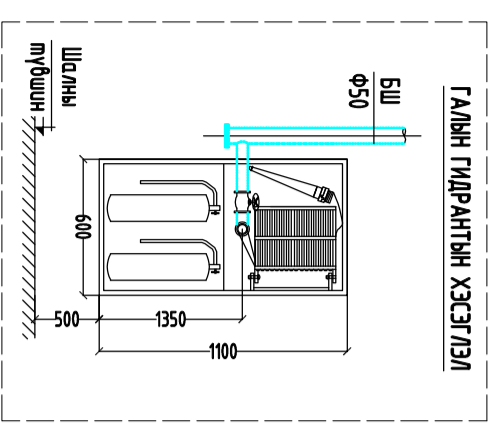
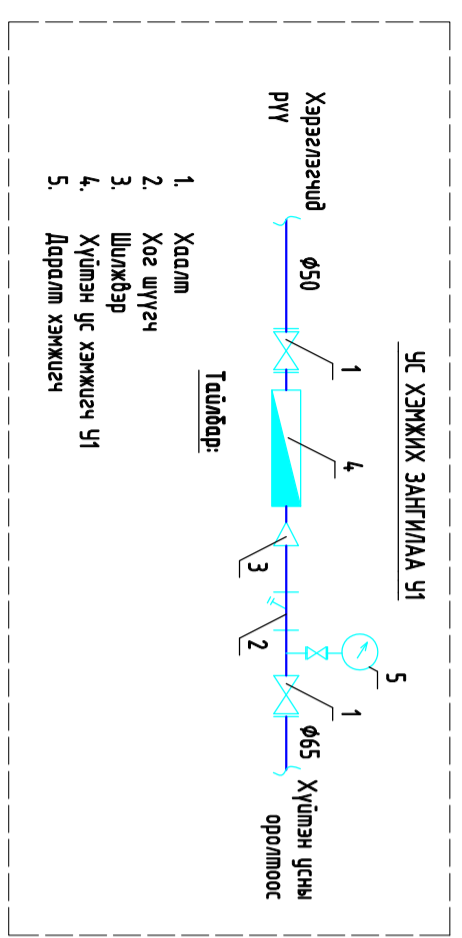
1 2 3 4 5 6 7 8 9 10 11 12 АЗ

H G F E D C B A

X1 X2 X3 X4 Y1 Y2 Y3 Y4 Y5

3000 6000 15000 6000 5000 5000 5000 5000 20000

Халцун хүтэн эргэлт галын усны шугамын мoйм



ТАНИХ ТЭМДЭГ

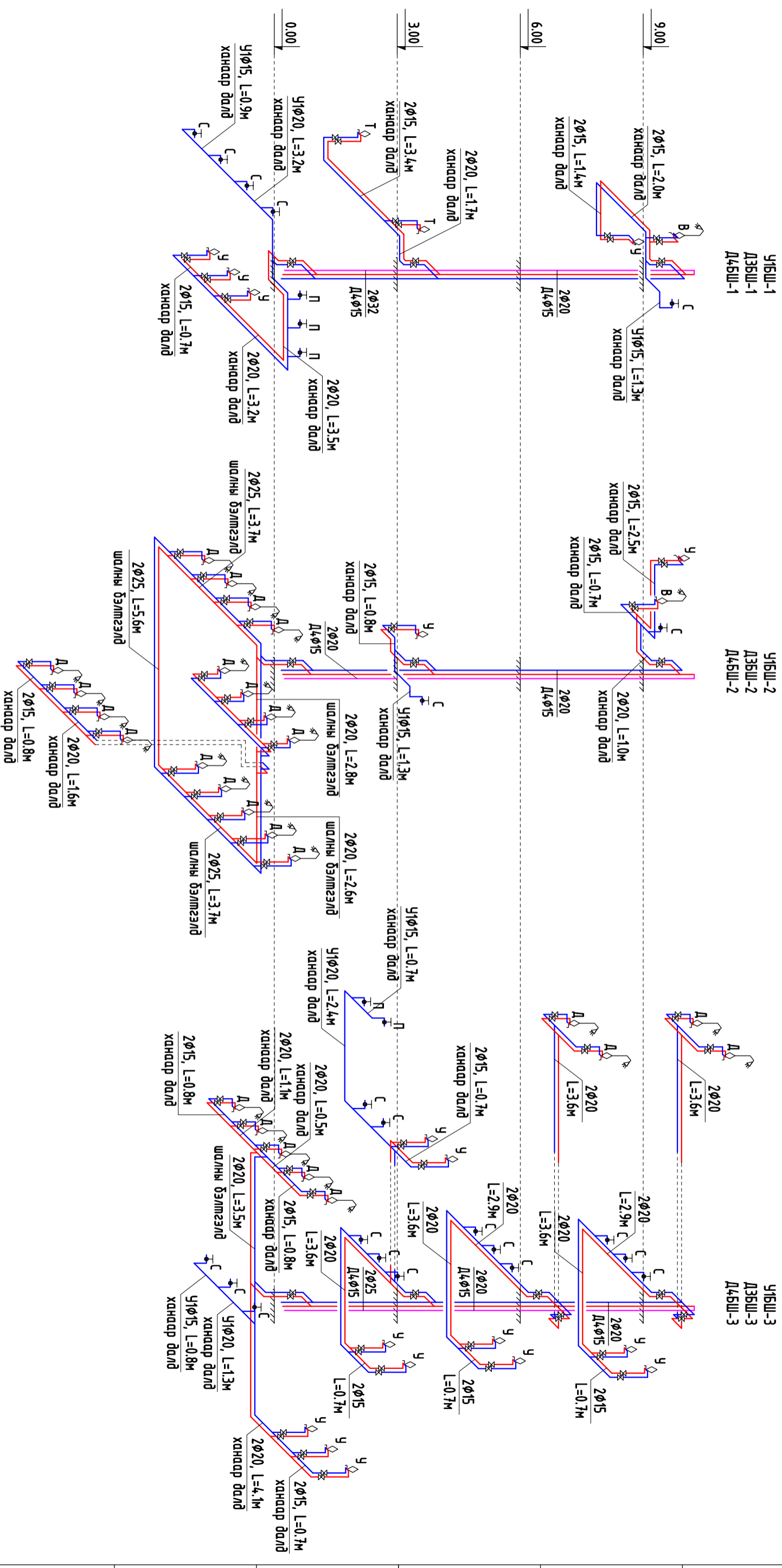
| | |
|-----------------------|----|
| Хүтэн усны шугам | У1 |
| Халцун усны шугам | Д3 |
| Эргэлтүүдн усны шугам | Д4 |
| Галын усны шугам | У2 |
| Галын гидрант | ГК |



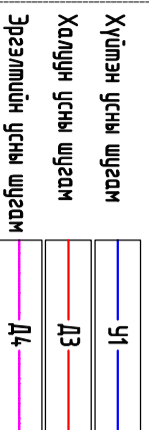
Улаанбаатар хот Банкгол дүүрэг 20-р хороо
 "ТАВИН ТОЛГОЙ ТУЛШ" ХХК-ийн АЛБАН КОНТОРЫН БАРИЛГА

| | | | | | |
|------------|---------------|-----------|------------|----------------|---------|
| Инженер | Т.Долгорсүрэн | ЕГ Шилр: | СП-А304/24 | Нэсгэлт: | Огноо: |
| Гүцэмээсэн | Т.Долгорсүрэн | Т.Г Шилр: | | Эргэлт Дугаар: | Хугаца: |
| Шалдсан | Э.Энхцэцэг | | | ЦБУ-14 | 2024 |

Халдун хүтэн эргэлтийн усны босоо шугамын тойм



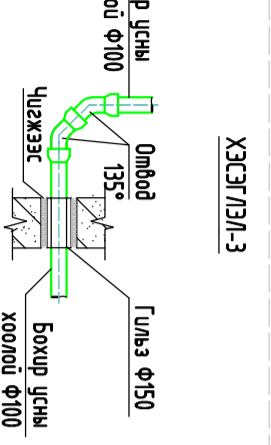
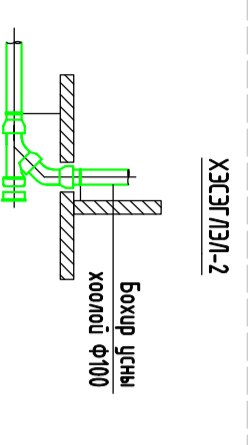
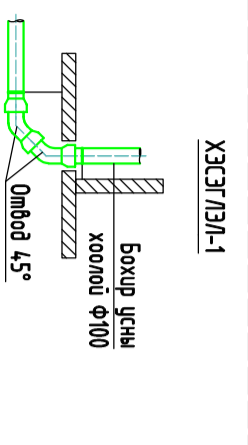
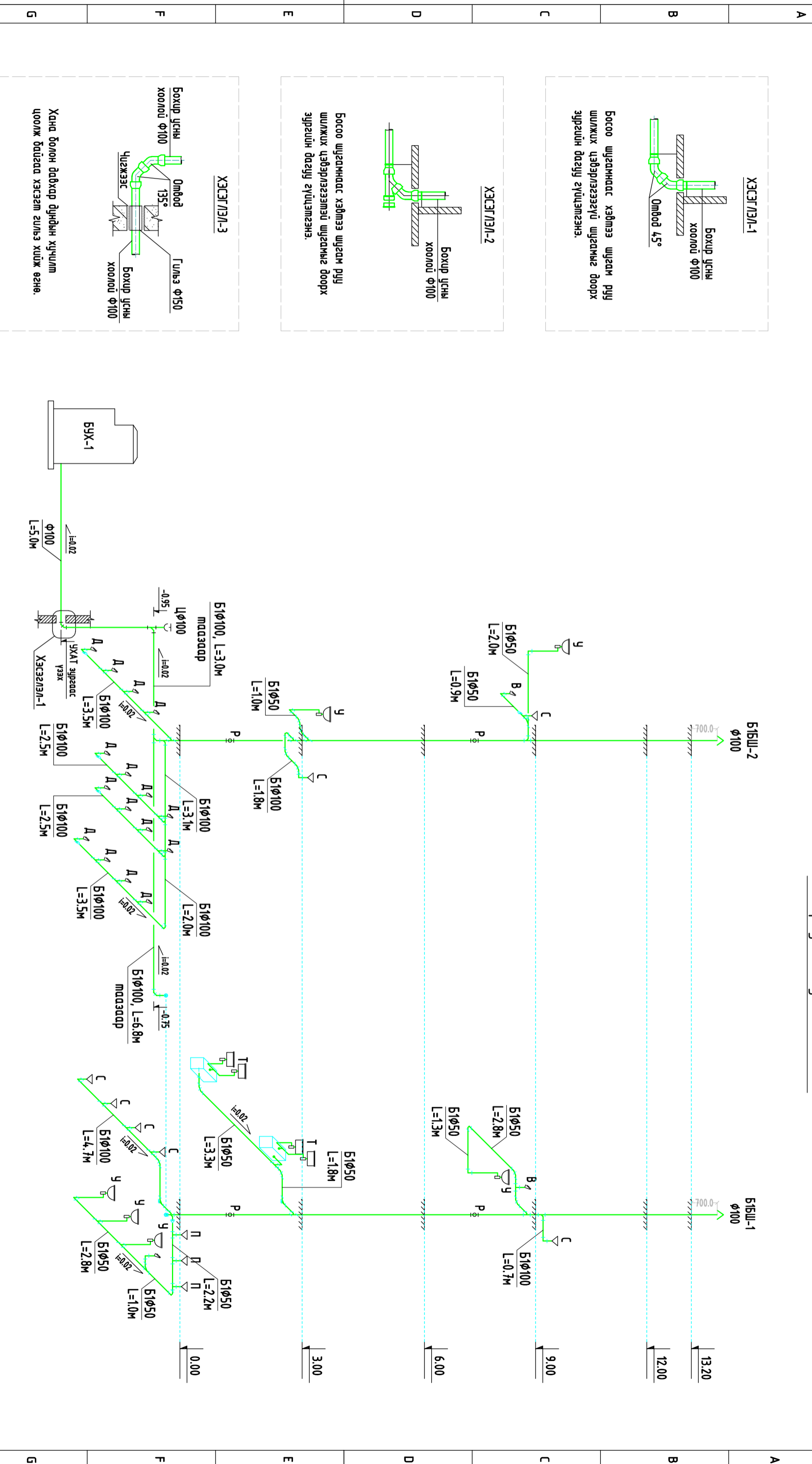
ТАНИХ ТЭМДЭГ



| | | | |
|---|---------------|-----------------|------------|
| Улаанбаатар хот Банкгол дүүрэг 20-р хороо "ТАВАН ТОЛГОЙ ТУЛИ" ХХК-ийн АЛБАН КОНТОРЫН БАРИЛГА | | | |
| Инженер | Т.Долгорсүрэн | Ег Шдвр: | СП-А304/24 |
| Гүйцэтгэсэн | Т.Долгорсүрэн | Т.Г Шдвр: | |
| Шалгарсан | З.Энхцэцэг | Исхэмб: | |
| | | Зэргийн дараар: | ЦБУ-15 |
| | | Огноо: | 2024 |
| | | Худбал: | 17 |

| | | | | | | | | | | | |
|---|---|---|---|---|---|---|---|---|----|----|----|
| 1 | 2 | 3 | 4 | 5 | 6 | 7 | 8 | 9 | 10 | 11 | 12 |
| A | B | C | D | E | F | G | H | | | | |

Бохир усны шугамын шолім



Улаанбаатар хот Баянгол дүүрэг 20-р хороо
"ТАВАН ТОЛГОЙ ТУЛИ" ХХК-ийн АЛБАН КОНТОРЫН БАРИЛГА

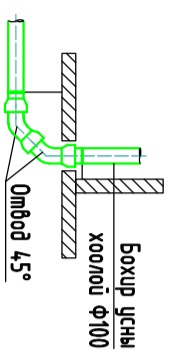
Бохир усны шугамын шолім /сараагаа-1/

| | | | | | |
|-------------|--------------------|-----------|------------|-----------------|----------|
| Инженер | Т.Долгорсүрэн | ЕГ Шилрэг | СП-А304/24 | Нэвчилт: | Огноо: |
| Гүйдэмгэсэн | Т.Долгорсүрэн | ТГ Шилрэг | ЦБУ-16 | Зургийн дараар: | Хугацаа: |
| Шалгарсан | <i>[Signature]</i> | ЗЭНХЦЭЦЭЭ | ЦБУ-16 | ЦБУ-16 | 2024 |

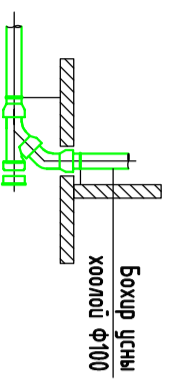
17

| | | | | | | | | | | | |
|---|---|---|---|---|---|---|---|---|----|----|----|
| 1 | 2 | 3 | 4 | 5 | 6 | 7 | 8 | 9 | 10 | 11 | 12 |
|---|---|---|---|---|---|---|---|---|----|----|----|

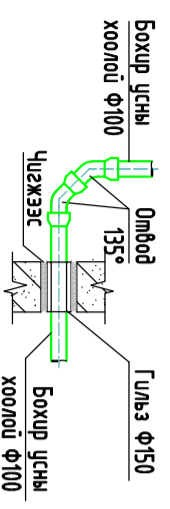
Бохир усны шугамын шийм



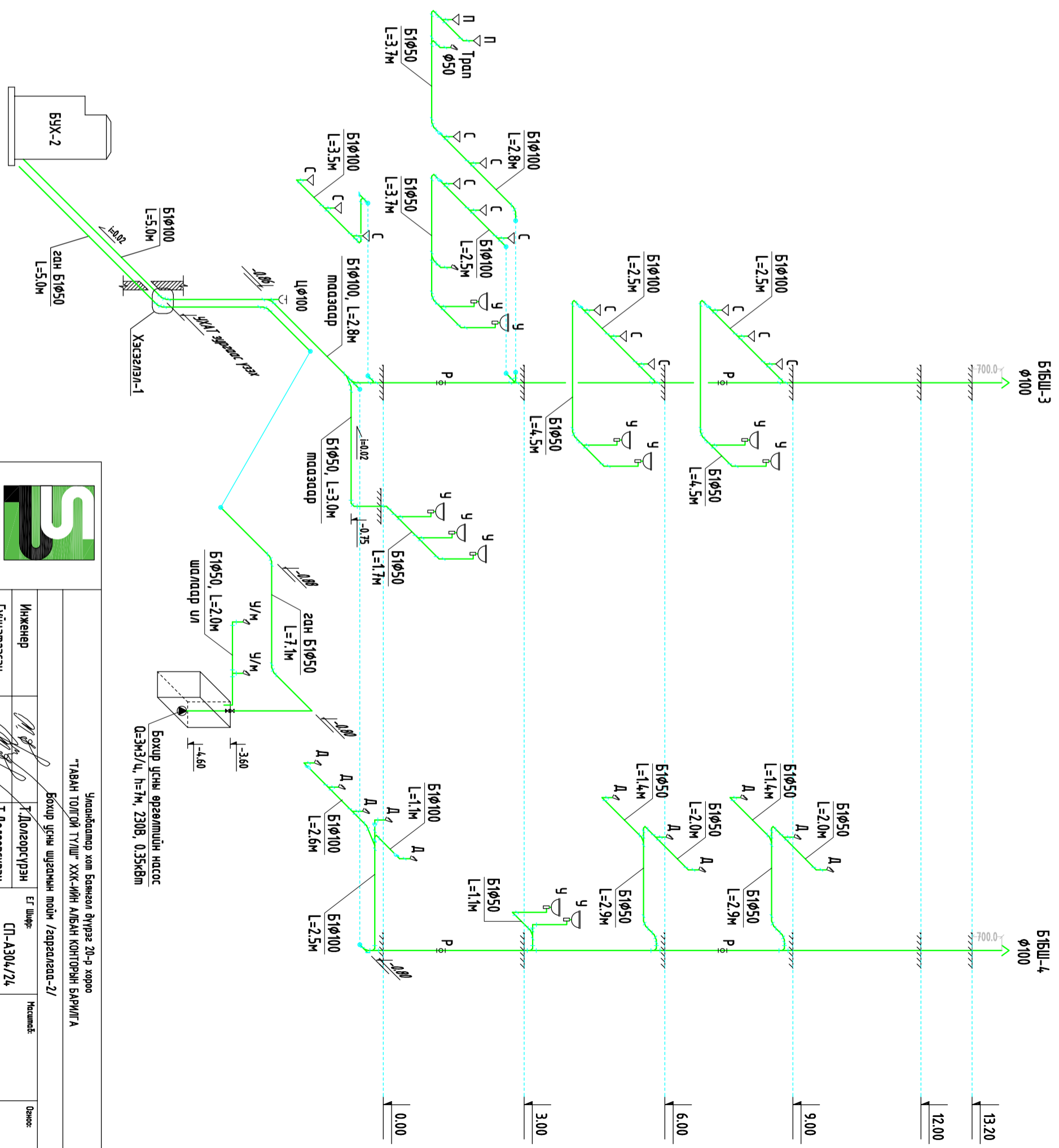
Босоо шугамнаас хэдмээ шугам руу шилжих цэвэрлэгээгүй шугамыг доорх зургийн дагуу гүйцэтгэнэ.



Босоо шугамнаас хэдмээ шугам руу шилжих цэвэрлэгээгүй шугамыг доорх зургийн дагуу гүйцэтгэнэ.



Хана болон давхар дундын хучилт цоолж байгаа хэсэгт гильз хийж өгнө.



Бохиор усны өргөлтийн насос
Q=3м³/ц, h=7м, 230В, 0.55кВт



Улаанбаатар хот Баянгол дүүрэг 20-р хороо
"ТАВАН ТОЛГОЙ ТУЛИ" ХХК-ийн АЛБАН КОНТОРЫН БАРИЛГА

Бохиор усны шугамын шийм /гаргагчаа-2/

| | | | | | |
|-------------|---------------|------------|------------|----------------|---------|
| Инженер | Т.Долгорсүрэн | Ег Шилвр | СП-А304/24 | Мөсөмб: | Огноо: |
| Гүйцэтгэсэн | Т.Долгорсүрэн | Т.Г Шилвр | | Зургийн дараар | Хувиас: |
| Шалгарсан | | З.Энхцэцэг | | ЦБУ-17 | 2024 |