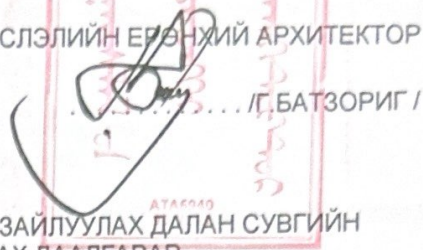


БАТЛАВ:

НИЙСЛЭЛИЙН ЕРӨНХИЙ АРХИТЕКТОР



АТАС940

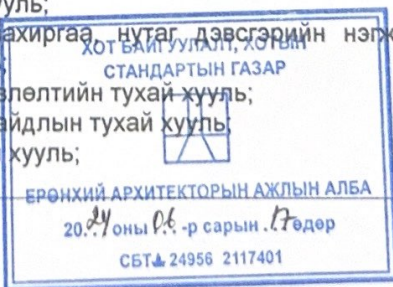
ХАН-УУЛ ДҮҮРГИЙН 24 ДҮГЭЭР ХОРОО, ҮЕРИЙН УС ЗАЙЛУУЛАХ ДАЛАН СУВГИЙН
АЖЛЫН ЗУРАГ ТӨСӨЛ БОЛОВСРУУЛАХ ДААЛГАВАР

2024 оны 06 сарын 17 өдөр

Дугаар МЗХ 2024/07-...002..

Улаанбаатар хот

1.	Зураг төсөл боловсруулах үндэслэл	<ul style="list-style-type: none">- Монгол улсын Их Хурлын 2013 оны 02 дугаар сарын 08-ны өдрийн 23 дугаар тогтоолоор батлагдсан Улаанбаатар хотыг 2020 он хүртэл хөгжүүлэх ерөнхий төлөвлөгөөний тодотгол, 2030 он хүртэлх хөгжлийн чиг хандлага;- Монгол Улсын Их хурлын 2020 оны 5 сарын 13-ний өдрийн 52 дугаар тогтоолоор баталсан "Алсын хараа- 2050" монгол улсын урт хугацааны бодлогын баримт бичиг- Монгол Улсын Их Хурлын 2020 оны 23 дугаар тогтоолоор батлагдсан Монгол улсыг 2021-2025 онд хөгжүүлэх таван жилийн үндсэн чиглэл;- Монгол Улсын Их Хурлын 2020 оны 08 дугаар сарын 28-ны өдрийн 24 дүгээр тогтоолоор батлагдсан Монгол Улсын Засгийн газрын 2020-2024 оны үйл ажиллагааны хөтөлбөр /3.7.12 заалт/- Нийслэлийн Иргэдийн Төлөөлөгчдийн Хурлын 2020 оны 02/10 дугаар тогтоолоор батлагдсан "Нийслэлийн Засаг дарга бөгөөд Улаанбаатар хотын Захирагчийн 2020-2024 оны үйл ажиллагааны хөтөлбөр,- Нийслэлийн иргэдийн Төлөөлөгчдийн хурлын 2023 оны 06 дугаар сарын 21-ний өдрийн 65 дугаар тогтоолоор батлагдсан Улаанбаатар хотын инженерийн бэлтгэл арга хэмжээний мастер төлөвлөгөө,- Хан-Уул дүүргийн иргэдийн Төлөөлөгчдийн хурлын 2024 оны 04 дүгээр сарын 30-ний өдрийн 06 дугаартай тогтоол- Хан-Уул дүүргийн 2024 оны 05 дугаар сарын 20-ны өдрийн 03/987 дугаартай албан бичиг- Хот байгуулалт, хотын стандартын газрын хот төлөвлөлтийн асуудал хэлэлцэх 2024 оны 06 дугаар сарын 06-ны өдрийн Мэргэжлийн зөвлөлийн 07 дугаар хурлын шийдвэр
2.	Зураг төсөл боловсруулах үе шат хугацаа	<p>1 үе шаттай</p> <ul style="list-style-type: none">- Бэлтгэл ажил (инженер геологийн дүгнэлт, дэвсгэр зургийн тодруулга)- Талбайн ус зайлуулах шугамын ажлын иж бүрэн зураг төсөв
3.	Байршил, газар эдэлбэрийн одоогийн байдал	<ul style="list-style-type: none">- Хан-Уул дүүргийн 24 дүгээр хороо, Хүүшийн ам- Хавсралт схем-1
4.	Ус зүйн тооцоо	<ul style="list-style-type: none">- Инженер геологи, гидрологи, ус зүйн тооцоо хийх
5.	Ажлын зураг төсөл боловсруулахад ашиглах материал	<p>Монгол Улсын хуулиуд:</p> <ul style="list-style-type: none">- Монгол улсын үндсэн хууль;- Монгол улсын засаг захиргаа, нутаг дэвсгэрийн нэгж түүний удирдлагын тухай хууль;- Хөгжлийн бодлого төлөвлөлтийн тухай хууль;- Хот, тосгоны эрх зүйн байдлын тухай хууль;- Хот байгуулалтын тухай хууль;- Барилгын тухай хууль;



		<ul style="list-style-type: none"> - Байгаль орчныг хамгаалах тухай хууль; - Газрын тухай болон Монгол улсын иргэнд газар өмчлүүлэх тухай хууль; - Усны тухай хууль; - Гамшгаас хамгаалах тухай; - Хот суурин газрыг дахин хөгжүүлэх хууль; - Бусад холбогдох хууль тогтоомжууд <p>Норм, нормативууд:</p> <ul style="list-style-type: none"> - Монгол орны нутаг дэвсгэрт тархсан олон жилийн цэвдэг хөрсөнд инженер-геологийн судалгаа хийх заавар /БД 50-102-08/ - Усны барилга байгууламжийн инженер, хайгуул судалгааны ажлын жишиг норм /БД 81-105-11/ - Усны барилга байгууламжийн зураг төслийн ажлын жишиг норм /БД 81-106-11/ - Усны барилга байгууламжийн зураг төсөл зохиох үндсэн журам /БНБД 33-01-03/ - Усны барилга байгууламжийн ачаалал ба үйлчлэл /БНБД 33-05-09 - Усны барилга байгууламжийн бетон ба төмөр бетон бүтээц /БНБД 33-06-09 - Усны барилга байгууламжийн хайгуул судалгааны ажлын жишиг норм /БД 81-33-10/ - Усны барилга байгууламжийн буурь /БНБД 33-04-09/ - Усны барилга байгууламжийн төсвийн суурь норм /БНБД 81-33-10/ - Голын гидротехникийн барилга байгууламж /БНБД 33-03-05/ - Хот тосгон нутаг дэвсгэр, зам талбайгаас бороо, цасны усыг зайлуулах ажлын зураг төсөл, тооцооны норм /БД40-302-13 - Хот, тосгоны төлөвлөлт, барилгажилт /БНБД 30-01-04/ - Барилгад хэрэглэгдэх уур амьсгал ба геофизикийн үзүүлэлт /БНБД 23.01.09/ - Авто замын гүүр ба хоолой төсөллөх /БНБД 32-02-03/ - Авто зам төсөллөх ЗЗБНБД 22-004-2016 - Хот суурины гудамж, зам төлөвлөлт /БД 32-01-04/ <p>Холбогдох журмууд:</p> <ul style="list-style-type: none"> - Монгол улсын Засгийн газрын 2019 оны 03 дугаар сарын 21-ний өдрийн 108 дугаар тогтоолоор баталсан “Барилга байгууламжийн зураг төсөл боловсруулах магадлал хийх дүрэм” - Нийслэлийн иргэдийн Төлөөлөгчдийн Хурлын тэргүүлэгчдийн 2023 оны 03 дугаар сарын 30-ны өдрийн 25 дугаар тогтоолоор баталсан “Нийслэлийн инженерийн бэлтгэл арга хэмжээний усны барилга байгууламжийн төлөвлөлт, хамгаалалтын зурвас, ашиглалт засвар үйлчилгээний журам” <p>Бусад холбогдох норм, дүрэм, заавар</p>
6.	Ажлын зураг төслийн бүрдэл	<p>Үерийн хамгаалалтын далан суваг: Талбайд орчны судалгаа, инженер геологи, гидрогеологи, инженер геодези, гидрологи ус зүйн тооцоо судалгаа хийж</p> <ul style="list-style-type: none"> - Хан-Уул дүүргийн 24 дүгээр хороо, Хүүшийн ам орчмын үерийн ус зайлуулах далан сувгийн ажлын иж бүрэн зураг төсөв <p>Баримт бичгийн иж бүрдэл:</p> <ul style="list-style-type: none"> - Тайлбар бичиг - Инженер геологийн дүгнэлт - Геологи, гидрологи, ус зүйн тооцоо судалгаа - Ажлын тоо хэмжээ - Материалын түүвэр - Үерийн ус зайлуулах далан, сувгийн ажлын иж бүрэн зураг төсөл - Хөрөнгө оруулалтын тооцоо төсөв - Дэвсгэр зураг, зай хэмжээ, өндөржилт М1:500 - Магадлалын нэгдсэн дүгнэлт



		<p>Зураг төсөлд тавигдах шаардлага:</p> <ul style="list-style-type: none"> - Зураг төслийн баримт бичиг 4 хувь. Үүнээс: график зураглал CD-ний хамт 2 хувийг захиалагчид, үндсэн хувийг архивд өгнө. - Инженерийн шугам сүлжээний ажлын зургийг UTM-координатын системд хийж гүйцэтгэн батлагдсан ажлын зургийг CD-ээр Хот байгуулалт хотын стандартын газрын Хот байгуулалтын инженерийн дэд бүтцийн төлөвлөлтийн хэлтэст хүлээлгэн өгөх. - Ажлын зурагт бусад инженерийн шугам сүлжээний төлөвлөлтийг нэг дэвсгэр дээр нэгтгэн, хоорондын зай хэмжээг огтлолын зургаар тодорхой үзүүлж, норм стандартын дагуу төлөвлөж, шугам сүлжээний ашиглалтын байгууллагуудтай зөвшилцсөн байх шаардлагатай. - Ажлын зураг, тайлбар бичиг, инженер геологийн дүгнэлт, геодезийн ажлын тайлан бусад холбогдох бичиг баримтыг эх хувь 1ш, хуулбар хувь 3ш (хуулбар хувийг өнгөтөөр хувилж авчрах), тоон хэлбэрээр /DWG болон PDF/ хүлээлгэж өгнө.
7.	Инженерийн хангамжийн байгууламжийн үндсэн хийц	<p>Үерийн хамгаалалтын суваг</p> <ul style="list-style-type: none"> - Инженер геологийн судалгаанд үндэслэн үерийн хамгаалалтын байгууламж төлөвлөх - Болзошгүй үерийн аюулыг 1, 5, 10 %-ийн хангамшлын зарцуулалтыг тодорхойлж, тооцоот зарцуулгыг 1%-ийн хангамшлаар тооцож борооны ус зайлуулах шугам сүлжээ, үерийн хамгаалалтын барилга байгууламж шинээр төлөвлөх - Үерийн хамгаалалтын сувгийн холболтын цэгийг ашиглагч "ГУББГ,ОНӨААТҮГ"-аас тодруулж Туул гол руу холболт хийхээр төлөвлөх - Хаврын шар ус, зуны хур борооны үед сайр, гуу жалгаар урсан ирэх урсацын хагшаас тогтоон барих байгууламж, үерийн ус хүлээж авах байгууламж, энерги унтраах, тунгаагуурын байгууламж төлөвлөх, - Байгууламжид нийлэх гуу жалга түүний оруулга, дагалдах хийц, бэхлэгээний хийцийн тооцоо хийх, хатуу урсацын хэмжээ тодорхойлох, - Авто зам, төмөр зам, төв цэвэрлэх байгууламжийн гаргалгааны сувгийн доогуурх ус гаргуурыг ус хураах талбай, ус зүйн тооцоо нарийвчлан хийж хөндлөн огтлолын хийцийг төлөвлөх, - Трассын дагууд огтлолцож байгаа бусад инженерийн шугам сүлжээг хамгаалах, бэхлэх арга хэмжээг төлөвлөж, эзэмшигч байгууллагуудтай зөвшилцөх, ашиглагч байгууллагаас техникийн нөхцөл гаргуулах, шаардлагатай тохиолдолд шугам сүлжээг шилжүүлэх зургийг боловсруулах, - Трассанд өртөж байгаа нэгж талбаруудыг зурагт тэмдэглэж газар чөлөөлөлтийн зардал тооцох, холбогдох байгууллагуудтай зөвшилцөх, статистик мэдээлэл гаргах, зураг схем гаргаж өгөх, - Байгууламжийн трасст орсон барилга байгууламж, нийтийн эзэмшлийн ногоон байгууламжийн тохижилт, авто замын нөхөн сэргээлтийг төсөвт тусган тооцоо,судалгааг нарийвчлан гаргаж тайлбар бичигт тусгах, - Авто замын байгууламжийн доор төлөвлөж буй хэсгийг сувган байгууламжид оруулах, - Хэтийн төвөгшлийн зэргийг тооцож зөв оновчтой трасс сонголтыг хийх,
8.	Архитектурын төлөвлөлтөд тавигдах шаардлага	<ul style="list-style-type: none"> - Ногоон байгууламж, авто замын сүлжээтэй уялдуулан хот төлөвлөлтийн норм дүрмийн дагуу төлөвлөх - Авто зам замын байгууламжийн батлагдсан архитектур төлөвлөлтийн даалгавартай уялдуулах



9.	Эдийн засгийн тооцоо, төсөв	Төсвийг ESTIMATOR -PRO программ болон түүнтэй ижил цалинг дундаж зэргээр тооцдог зохих эрх бүхий байгууллагаас зөвшөөрсөн бусад програмаар тооцно.
10.	Зураг төсөл боловсруулах хугацаа	Гэрээнд заасан хугацаагаар
11.	Зураг төсөл боловсруулах байгууллага	Зөвлөх үйлчилгээний 1.3.5 "Усны барилга байгууламжийн зураг төсөл боловсруулах" тусгай зөвшөөрөлтэй аж ахуйн нэгж эсвэл ЗТ-2.2, ЗТ-3.2, ЗТ-4.2, ЗТ-5.2 "Усны барилга байгууламжийн зураг төсөл боловсруулах" аль нэг тусгай зөвшөөрөлтэй аж ахуйн нэгж
12.	Зураг төслийн санхүүжилт	Дүүргийн төсвийн хөрөнгөөр
13.	Төслийн захиалагч	Хан-Уул дүүргийн Засаг даргын тамгын газар
14.	Зөвшилцөх байгууллага	1. Хот байгуулалт, хотын стандартын газар 2. Нийслэлийн газар зохион байгуулалтын алба 3. Геодези, Усны барилга байгууламжийн газар ОНӨААТҮГ 4. Нийслэлийн авто замын хөгжлийн газар 5. Шугам сүлжээний трасст өртөж буй бусад инженерийн шугам сүлжээний хангагч байгууллагуудтай зөвшилцөх
15.	Байгаль орчны үнэлгээ нөхцөл	Шаардлагатай тохиолдолд байгаль орчны үнэлгээ хийлгэх
16.	Онцгой нөхцөл (Төлөвлөлтийн шаардлагаар гарах нэмэлт шаардлагууд трассын дагуух газар чөлөөлөх, хөрсний шинж чанараас хамаарсан нэмэлт төлөвлөлт, шинэ техник технологи хэрэглэх гэх мэт)	<ul style="list-style-type: none"> - Одоо байгаа болон төлөвлөлтийн талбай орчмын байгалийн жалгаараа байгаа үерийн сувгийн ашиглалтын түвшин тодорхойлж уялдуулан төлөвлөх, - Үерийн хамгаалалтын сувгийн ажлын зургийг даалгаврын тогтоосон байршилд гаргалгааг тооцож өмнө нь батлагдсан Баянгол, Нарангийн үерийн хамгаалалтын сувгийн ажлын зураг төсөл, Толгойт дэд төвийн үерийн хамгаалалтын сувгийн ажлын зураг төслүүдэй уялдуулан холболтын төлөвлөх, - Үерийн хамгаалалтын сувгийн хамгаалалтын зурвасын дагуу тохижилтын ажил хийх, орчны аюулгүй байдлыг хангах, - Үерийн хамгаалалтын сувгийн ашиглалт, техникийн засвар үйлчилгээнд зориулан явган хүний зам, авто машины гүүр, явган хүний гүүр зэргийг орчны тохижилт төлөвлөлттэй уялдуулан норм дүрмийг ханган төлөвлөх,

ХЯНАСАН:

ХОТ БАЙГУУЛАЛТ, ХӨГЖЛИЙН ГАЗАР, ИНЖЕНЕРИЙН ДЭД БҮТЦИЙН ТӨЛӨВЛӨЛТИЙН ХЭЛТСИЙН ДАРГА

Б.ОЮУНТУЯА

ЗӨВШӨӨРСӨН:

"ГЕОДЕЗИ, УСНЫ БАРИЛГА БАЙГУУЛАМЖИЙН ГАЗАР" ОНӨААТҮГ-ЫН ЕРӨНХИЙ ИНЖЕНЕР

С.БАТСАЙХАН

БОЛОВСРУУЛСАН:

ХОТ БАЙГУУЛАЛТ, ХӨГЖЛИЙН ГАЗАР, ИНЖЕНЕРИЙН ДЭД БҮТЦИЙН ТӨЛӨВЛӨЛТИЙН ХЭЛТСИЙН УСНЫ БАРИЛГА БАЙГУУЛАМЖ ХАРИУЦСАН МЭРГЭЖИЛТЭН

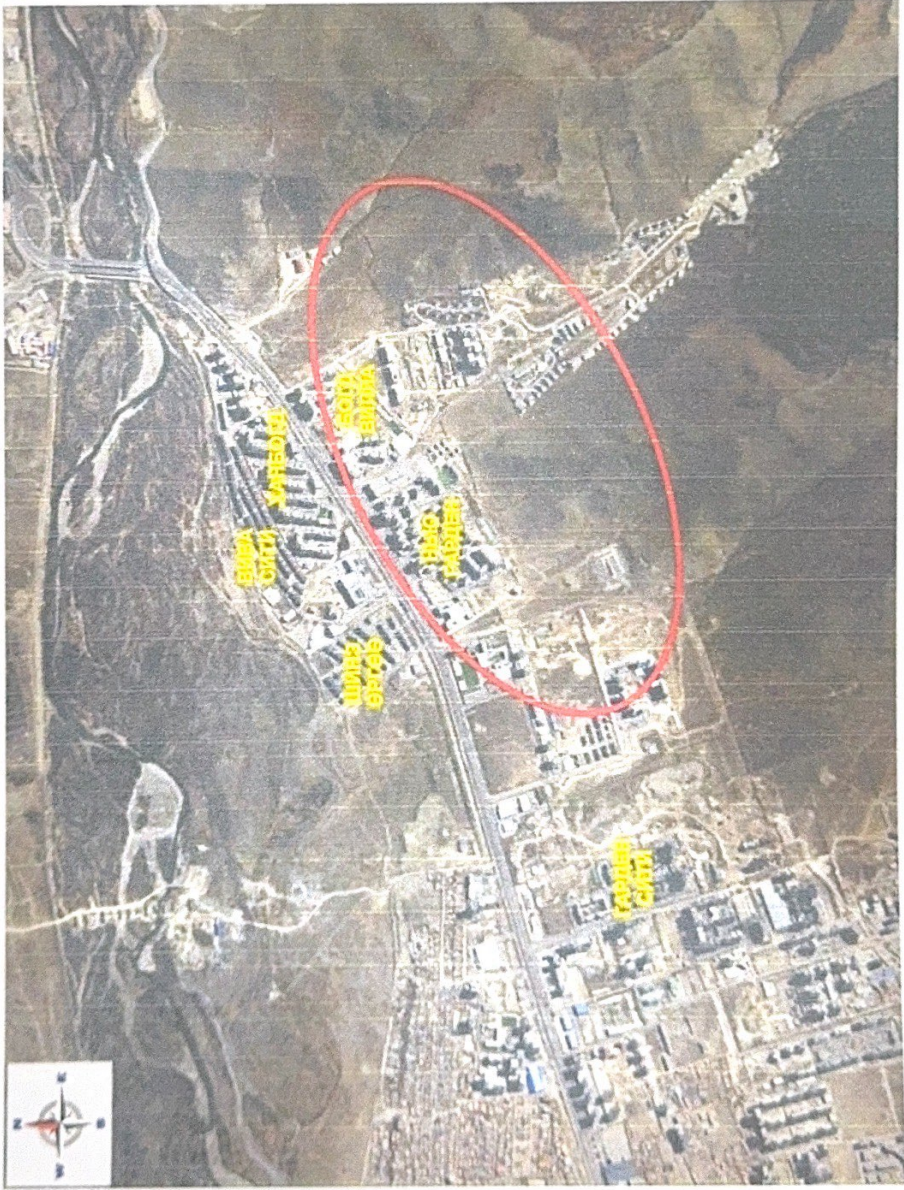


Б.ЦОЛМОН

ХАН-УУЛ ДҮҮРГИЙН 24 ДҮГЭЭР ХОРОО, ҮЕРИЙН УС ЗАЙЛУУЛАХ ДАЛАН СУВГИЙН
АЖЛЫН ЗУРАГ ТӨСӨЛ БОЛОВСРУУЛАХ ДААЛГАВРЫН ХАВСРАЛТ



ҮЕРИЙН УС ЗАЙЛУУЛАХ ДАЛАН СУВГИЙН ЗУРАГ ТӨСВИЙН АЖИЛ /24 ДҮГЭЭР ХОРОО/



○ ТӨЛӨЛӨЖ БҮЙ ҮЕРИЙН УС
ЗАЙЛУУЛАХ ДАЛАН
СУВГИЙН БАЙРШИЛ

ХОТ БАЙГУУЛАЛТ, ХОТЫН
СТАНДАРТЫН ГАЗАР



ЕРӨНХИЙ АРХИТЕКТОРЫН АЖЛЫН АЛБА
20.04 оны 06-р сарын 13 өдөр
СБТ.т. 24956 2117401



ТӨЛӨВЛӨЛТИЙН ШИЙДЭЛ | ИНЖЕНЕРИЙН БЭЛТГЭЛ АРГА ХЭМЖЭЭ

27-Р НЭГЖ ХОРООЛЛЫН УС ЗҮЙН ТООЦОО

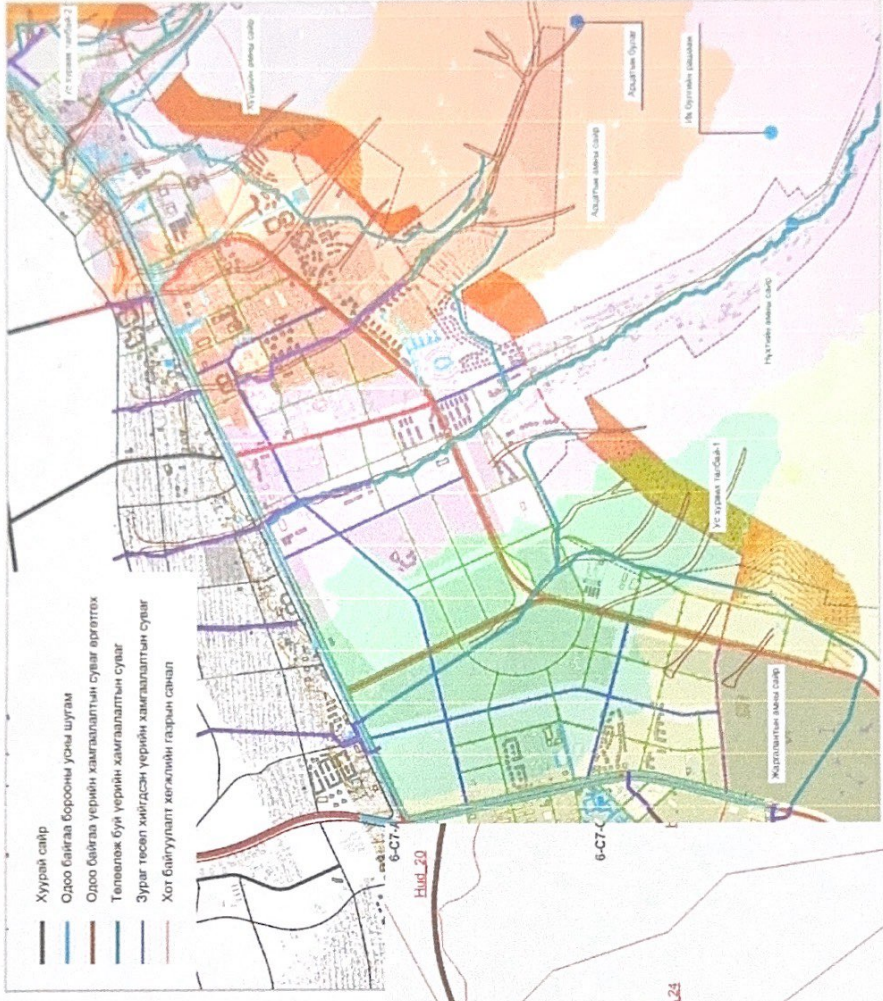
№	Ус хураах талбайн нэр	Соёр м	Соёрын дүрвэх урт, км	Соёрын дүрвэх хэв, %	Зарцуулга	
					Q1%, м ³ /с	Q2%, м ³ /с
1	Ус хураах талбай-1	0.81	0.66	105.31	4.61	3.32
2	Хүүгийн омын соёр	4.94	3.60	79.70	9.43	6.79
3	Арслан омын соёр	10.38	4.09	82.87	20.72	14.92
4	Нутгийн омын соёр	16.19	8.01	59.88	28.47	20.50
5	Ус хураах талбай-2	4.95	3.56	62.36	1.48	1.07
6	Жаргалантын омын соёр	24.65	8.07	31.83	49.26	35.47

ҮЕРИЙН ХАМГААЛАЛТЫН СУВАГ **23.4 КМ**

ЗУРАГ ТӨСӨЛ ХИЙГДСЭН ҮЕРИЙН ХАМГААЛАЛТЫН СУВАГ **10.0 КМ**

ӨРГӨТГӨХ ҮЕРИЙН ХАМГААЛАЛТЫН СУВАГ **3.48 КМ**
ХОТ БАЙГУУЛАЛТ, ХОТЫН СТАНДАРТЫН ГАЗАР

ЕРӨНХИЙ АРХИТЕКТОРЫН АЖЛЫН АЛБА
20.01
Ноны, Соёр сарын 17-өдөр
СБТ № 24956 2117401



Шугамын урт **L=8.5 КМ**

