



"ХАН ГЕСАН" ХХК

Зураг төсөл, барилга угсралт

ӨМНӨГОВЬ АЙМАГ, ЦОГТЦЭЦИЙ СҮМ

ӨВС ХУРААХ ХАШААНЫ АЖЛЫН ЗУРАГ

ЗҮРГИЙН ШИФР: ХС-23/01

АЖЛЫН ЗУРАГ

Боловсруулсан.

"Хан Гесан" ХХК-н захирал

"Хан Гесан" ХХК-н архитектор



Б.Ханбүргэд

М.Мөнхцогж

ЕРӨНХИЙ ХЭСЭГ

ТАЙЛБАР БИЧИГ

Үндэслэл:

- Өмнөговь аймаг, Цогтцэцэй сум, Өвс хураах хашааны ажлын зураг төслийг 2023 оны 11 дугаар сард "Хан Сесан" ХХК-д гүйцэтгэв.

Байршил:

Өмнөговь аймгийн Цогтцэцэй сум

Овоогийн байдал: Төлөвлөлт хийж дүй тухайн байршил нь

- Харуул хамгаалалт, камер гэрэлтүүлэг байхгүй учир үйл ажиллагаа явуулахад хүндрэлтэй.

Архитектур төлөвлөлтийн шийдэл: Өвс хураах хашааны ажлын зураг төсөлд

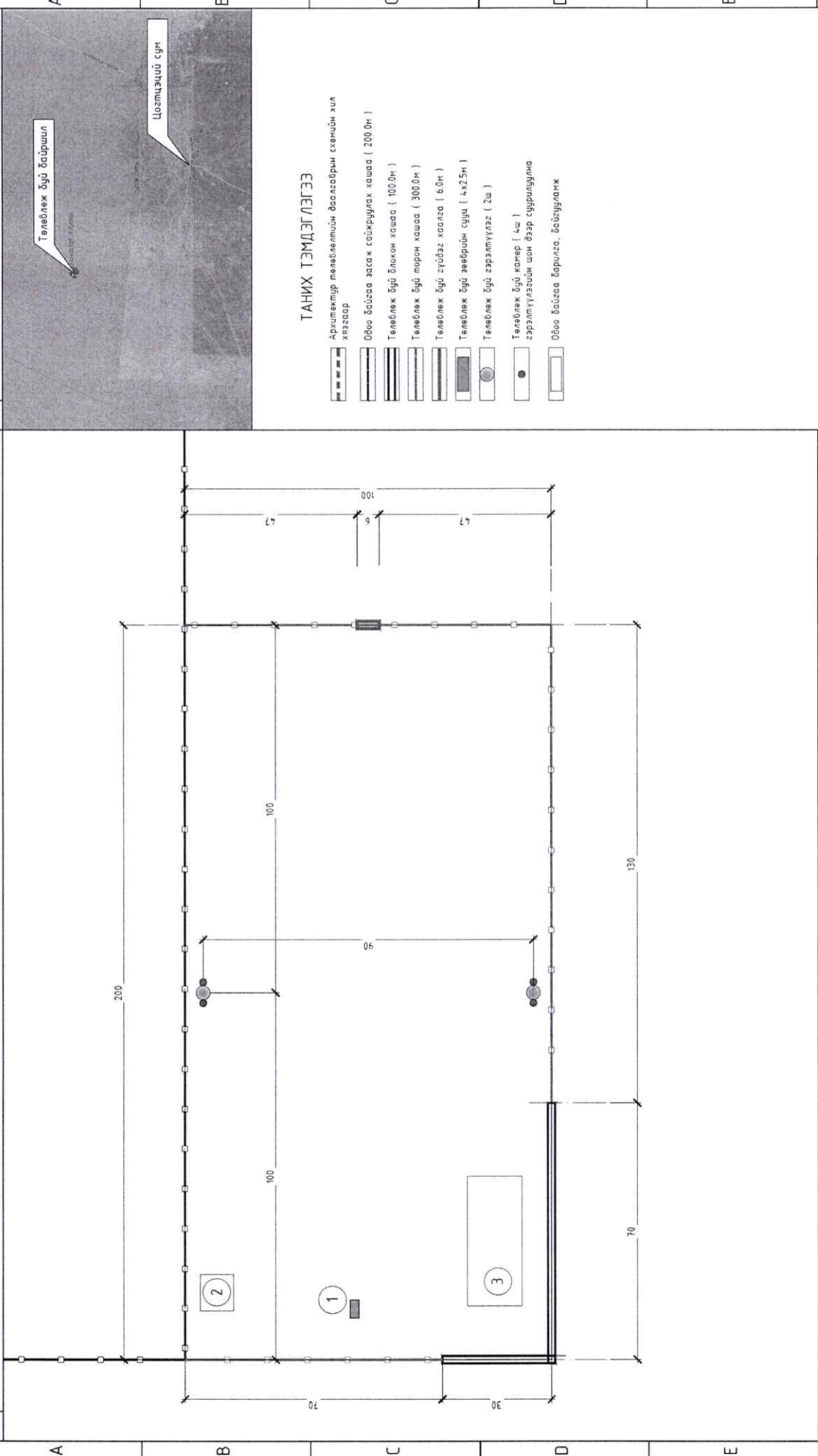
- Талбайг тойрсон 400м хашааг дуулгаж үлдсэн 200м хамар хашааг сэлбэж засна.
- Сараалжин төмөр хашаа нь БА-01 хуудаст үзүүлсэн дэгзүү хийгдэх бөгөөд нийт урт 300м байна.
- Талбайн хойд болон баруун хэсгээр 100м урттай блокон хашааг 70м болон 30м хэмжээтэйгээр зурагт мэмдэглэсний дэгзүү өнцөг үүсгэн хийнэ.
- Төмөр сараалжин хашааны дүнд хэсэгт БА-02 хуудаст үзүүлсэн гүйдээг төмөр хаалгыг суурилуулна. Үг хаалга нь 6м урттай, баганы өндөр 2.1м, гол хэсэгтээ 1ш явган хүний хаалгатай хаалганы өргөн 0.83м, өндөр 1.7м байна.
- Нийт хашаан дээгүүр 400м өргөстэй тор латмаж сайтар дэхэлнэ.
- Өвс хураах хашаанд байрлах зөөврийн сууцныг 4м х 2.5м хэмжээтэй байхаар тооцож БА-03 хуудаст схем зураг оруулсан болно.
- Өвс хураах хашааны голд 6м өндөртэй гэрэлтүүлгийн шон 2ш байхаар төлөвлөв. БА-04 хуудаснаас үзнэ үү.
- Өвс хураах хашаанд 24 цагийн ажиллагаатай камер 4ш суурилуулна. Камерийн суурийг гэрэлтүүлгийн шон дээр сайтар бэхлэж тогтооно. Камерийн хяналтын дэлгэц болон процессорыг зөөврийн сууцанд байршуулна.

ЗҮРГИЙН ЖАГСААЛТ	
№	Хуудасны дугаар
	Хуудасны нэр
ЕР МАРКТАЙ ЗҮРГИЙН ЖАГСААЛТ	
1	ЕТ-01
2	ЕТ-02
БА МАРКТАЙ ЗҮРГИЙН ЖАГСААЛТ	
3	БА-01
4	БА-02
5	БА-03
6	БА-04

Объектын нэр, байршил: Өмнөговь аймаг, Цогтцэцэй сум, Өвс хураах хашаа	
Зургийн нэр: Ерөнхий төлөвлөгөө	
Архитектор	М.Мөнхцэцэг
Гүйцэтгэсэн	М.Мөнхцэцэг
Шалгасан	Б.Оюунтула
ЕТ шир	ХС-23/01
IT шир	ХС-23/01
Паспаль	-
Өмнө	2023
Эргэлт	Хурдас
ЕТ-01	4
6	7
5	8
4	А3

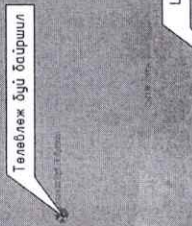


"ХАН СЕСАН" ХХК



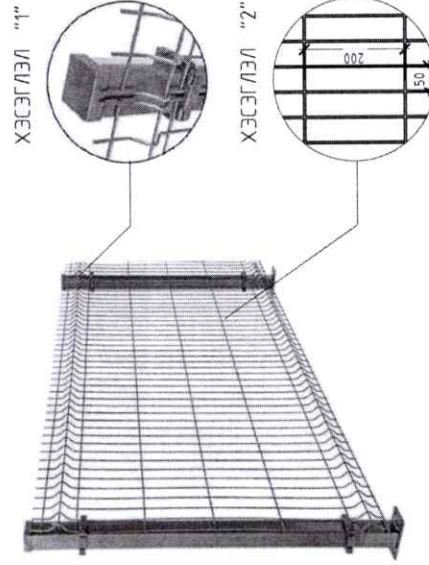
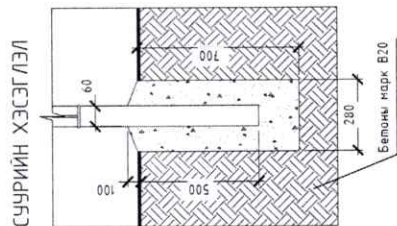
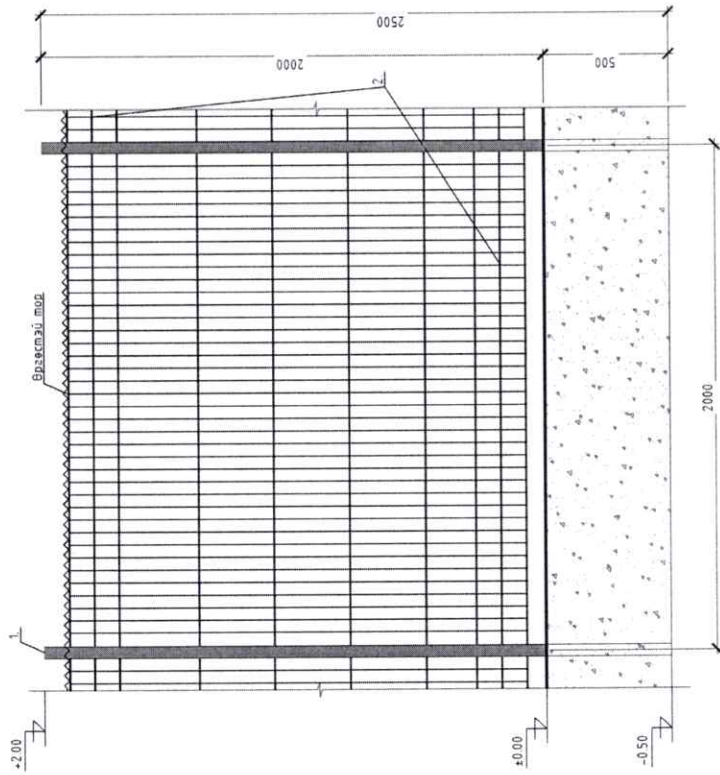
ТАНИХ ТЭМДЭГЛЭГЭЭ

- Архитектур төлөвлөлийн дотлоогийн сөнхийн хил хязгаар
- Одоо байгаа засаж сайжруулах хашаа (200.0м)
- Төлөвлөж буй блокын хашаа (100.0м)
- Төлөвлөж буй торон хашаа (300.0м)
- Төлөвлөж буй гүйдэг халгаа (6.0м)
- Төлөвлөж буй зөөврийн сууц (4x2.5м)
- Төлөвлөж буй гэрэлтүүлэг (2ш)
- Төлөвлөж буй өнгөр (4ш)
- гэрэлтүүлэгийн шон бээр суурилуула
- Одоо байгаа барилга, байгууламж



Д/Д	ТОДОРХОЙЛОЛТ	ТАЙЛБАР
1.	Төлөвлөж буй зөөврийн сууц	Төлөвлөж буй
2.	Одоо байгаа хядаг	Одоо байгаа
3.	Одоо байгаа саравч	Одоо байгаа

Объектын нэр, байршил: Өмнөговь аймаг, Цогцтэций сум, Өвс хураах хашаа		Ерөнхий төлөвлөгөө	
Зургийн нэр:	Архитектур	ET шир: ХС-23/01	Масштаб: 1:1000
Архитектор	Гүйцэтгэгч	ТГ шир: ХС-23/01	Огноо: 2023
М.Мөнхцогж	М.Мөнхцогж	Зургийн зураг: ХС-23/01	Хуудас: 4
Шалгагч	Б.Оюунтүвшин	ET-02	8
"ХАН СЕСАН" ХХК			А3



ХЭСЭГЛЭЛ "1"

ХЭСЭГЛЭЛ "2"

ТЕХНИКИЙН ЕРӨНХИЙ ШААРДЛАГА

Гаанасан төмөр торон хашаа нь зэврэлтээс хамгаалсан, зөөж, угсрахад хялбар, байгаль, цаг уурын эрс тэс нөхцөлд тэсгэртэй. Нийт урт 300м. Хашааны дээгүүр өргөстэй төмөр тор тамна.

Хэмжээ

- Өндөр 2000мм
- Тулгуур хоорондын зай 2000мм
- Хашааны тор 200х50мм нүхтэй байна.
- Багана 50х50мм хэмжээтэй кбдрат төмөр

Материал

Өндөр чанартай бага нүүрстөрөгчийн ган болон цайрасан материалын дээгүүр электростатик полиэстр нунтгаар эсвэл PVC материалаар шүршиж бүрсэн төмөр утас байна.

Суурь

Тулгуурын дэхэлгээ болон суурийн бетоны марк В20, хүйтэн тэсвэрлэлт сайтай байна. Суурийн бетонд өнгөлгөө хийхэд төсөвт өртөг хангалтгүй тул өнгөлгөөгүй байна.

Хашааг суурилуулахдаа:

БНБД 3.01.06-90-д заасан технологи, шаарлагын дагуу хийж гүйцэтгэнэ.

RGB 208 210 209 RGB 29 130 65



МАТЕРИАЛЫН ТҮҮВЭР

Поз	Нэр	Хэмжээ /м/	Тоо ширхэг /ш/	Нийт жин /кг/
1	Төмөр сараалчин хашаа (2х-м)			
1	Кбдрат багана 50х50 мм /баган/	2.50	2	
2	Хөндлөн холбоос 40х20 мм /хэлтээ/	2.00	2	
3	Сараалж шон 20х20 мм /сараалж/	1.10	9	



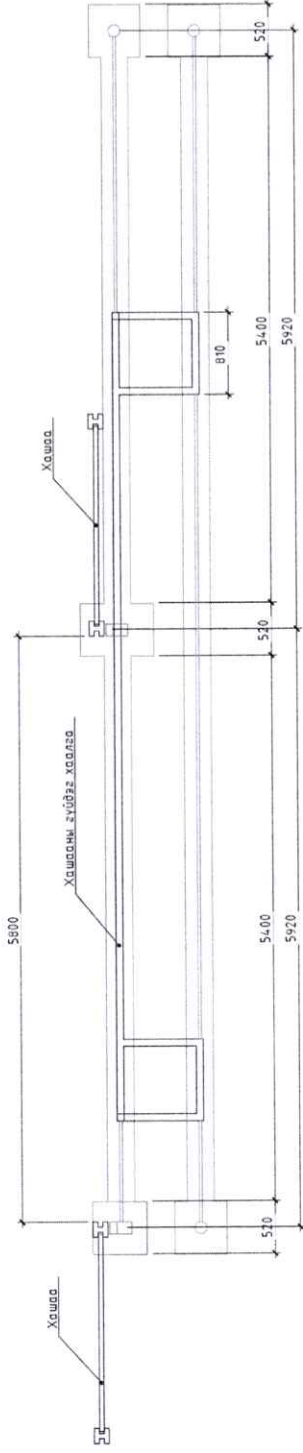
Объектын нэр, байршил: Өмнөговь аймаг, Цогтцэций сум, Өвс хураах хашаа

Зургийн нэр:

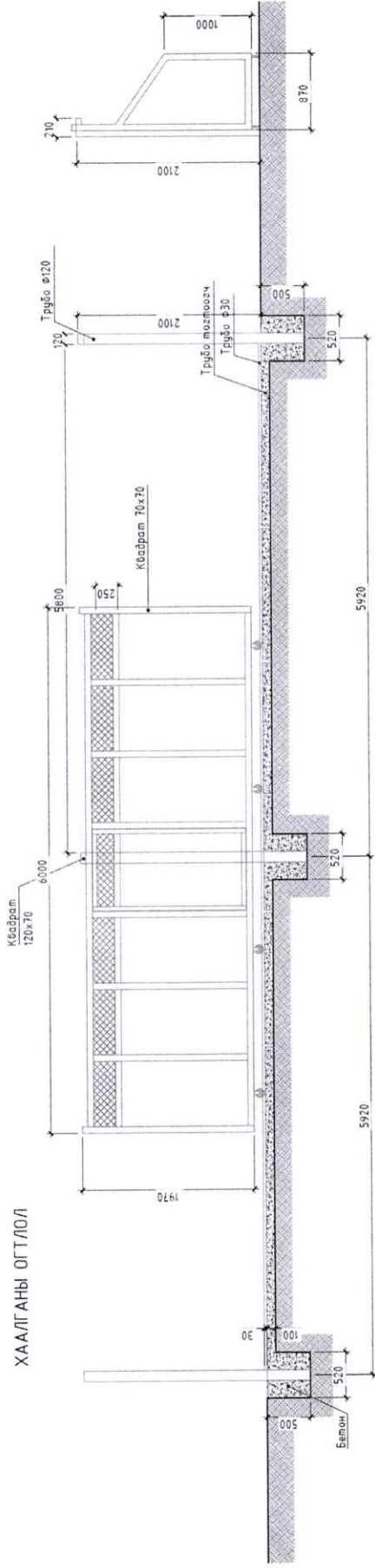
Торон хашааны хэсэглэл

Архитектор	М. Мандуужал	EG шир	ХС-23/01	Мөсөлб	120	Огноо	2023
Гүйцэтгэгч	М. Мандуужал	ММ шир	ХС-23/01	Зургийн өргөрөг	БА-01	Хурьд	4
Шалсан	Б.Оюунтуяа	Б.Оюунтуяа	ХС-23/01				

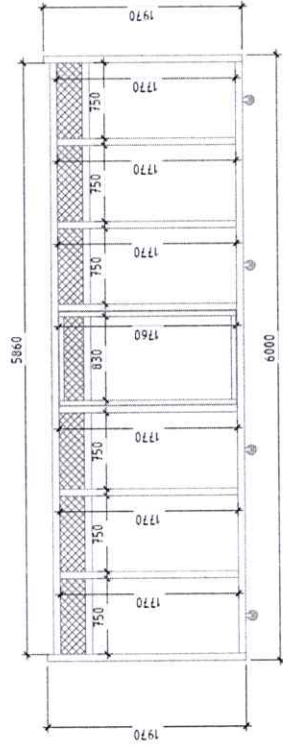
ХААЛГАНЫ БАЙГУУЛАЛТ



ХААЛГАНЫ ОГТЛОЛ



ХААЛГАНЫ ХЭСЭГЛЭЛ



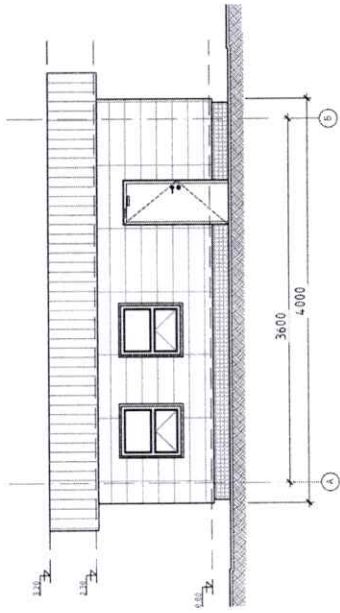
Объектын нэр, байршил: Өмнөговь аймаг, Цогтцэций сум, Өвс хураах хашаа



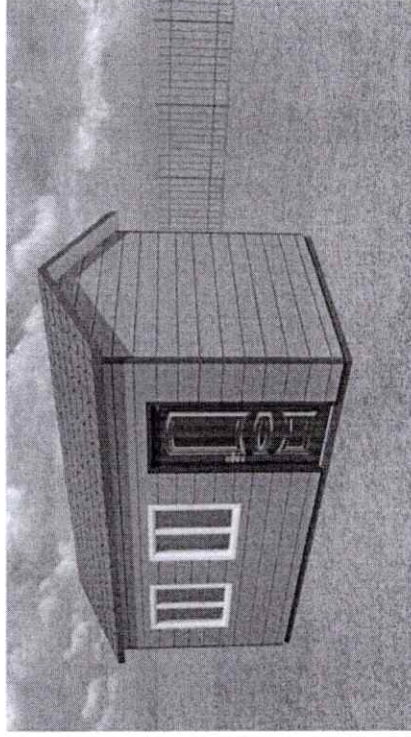
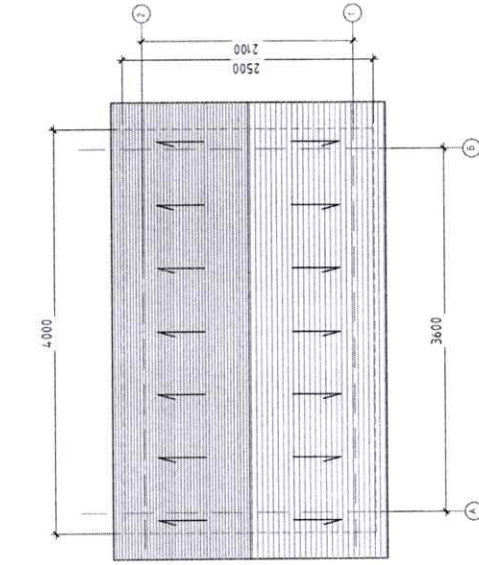
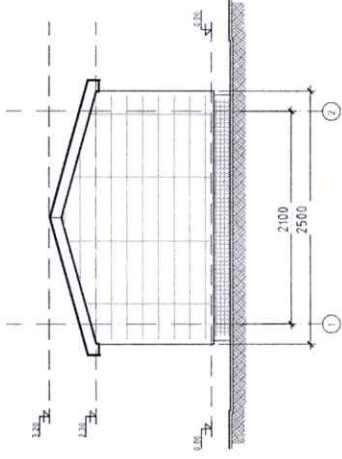
Зургийн нэр: Хашааны автомат гүйдэг хаалганы хэсэглэл

Архитектор	М. Мөнхсайхан	М.Мөнхсайхан	ХС-23/01	Мэргэжлийн	150	Огноо	2023
Гүйцэтгэгч	М. Мөнхсайхан	М.Мөнхсайхан	ХС-23/01	Зургааны	8	Хугацаа	4
Шаллагч	Б.Оюунтүвшин	Б.Оюунтүвшин	ХС-23/01	Хураах	8		АЗ

НҮҮР ТАЛ А-Б



НҮҮР ТАЛ 1-2



"ХАН СЕСАН" ХХК

Объектын нэр, байршил: Өмнөговь аймаг, Цогтцэций сум, Өвс хураах хашаа

Зургийн нэр: Зөврийн сүүцни хэсэглэл

Архитектор	<i>M. Мөнхбаяр</i>	М.Мөнхбаяр	М.Мөнхбаяр	ХС-23/01	ХС-23/01	1:100	2023
Гүйцэтгэсэн	<i>M. Мөнхбаяр</i>	М.Мөнхбаяр	М.Мөнхбаяр	ХС-23/01	ХС-23/01	Зөвчлөл	Хуудас
Шалгалсан		Б.Оюунтуяа	Б.Оюунтуяа	ХС-23/01	ХС-23/01	БА-03	4
							8
							А3

1

2

3

4

5

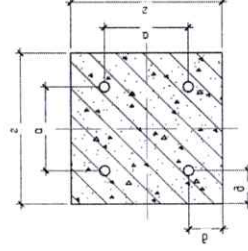
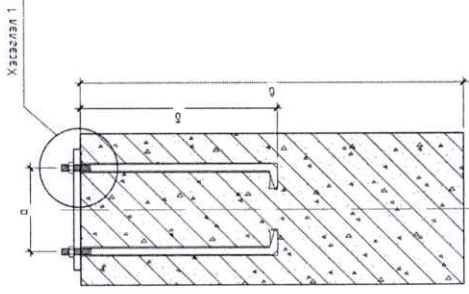
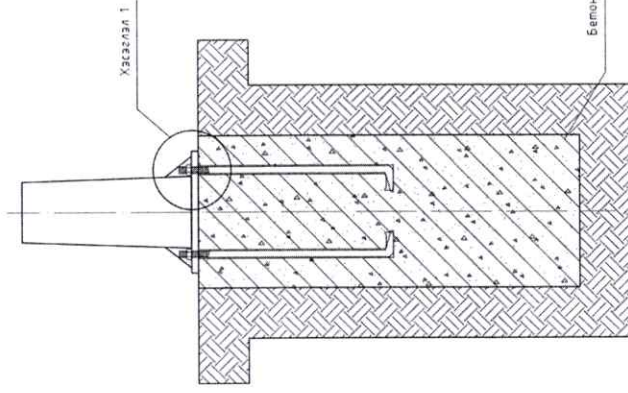
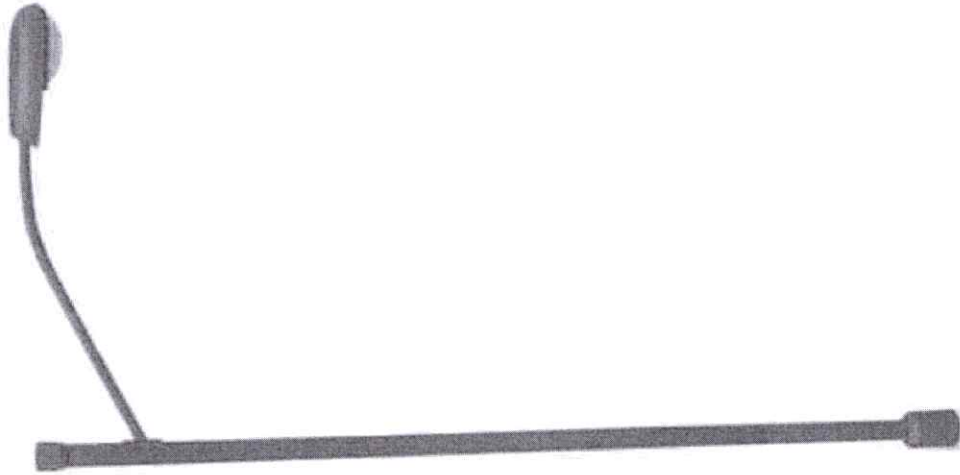
6

7

8

А3

ГЭРЭЛТҮҮЛЭГИЙН СУУРИЙН ХЭСЭГ ЛЭЛ



Объектын нэр, байршил: Өмнөговь аймаг, Цогтцэций сум, Өвс хурлаах хашаа

Зургийн нэр: Гэрэлтүүлэгийн хэсэглэл

Архитектор	<i>М. Мөнхбаяр</i>	М.Мөнхбаяр	ХС-23/01	ЭГ шир	ХС-23/01	Масштаб	1:20	Огноо	2023
Гүйцэтгэгч	<i>М. Мөнхбаяр</i>	М.Мөнхбаяр		ТГ шир		Зургийн дүрэл		Хурал	
Шалсан		Б.Оюунтүвшин							