

**"ТИ ЭЛ ПРОЖЕКТ" ХХК**

/000153520, Сүхбаатар Дүүрэг 1-р хороо, Нарны зам-62,  
Юнион буюдинг, В блок, 9-р давхарг, 905 тоот утас:99994336/

ЕГ Шифр: TL-19/23-1

**ХЭНТИЙ АЙМАГ, ДАРХАН СУМ, ЕРӨНХИЙ БОЛОВСРОЛЫН СУРГУУЛЬ,ДОТУУР БАЙР**

Ариун цэврийн өрөөний засварын ажлын зураг

(Ажлын зураг)

ДОТОР ГЭРЭЛТҮҮЛЭГ,ХУЧИТ ТӨХӨӨРӨМЖ-ХТ,ДГ



Захирал:...../Л.Баярт/

Гүйцэтгэсэн:...../Э.Даваадулам/

Улаанбаатар хот  
2023 он

ҮНДСЭН ИЖ БҮРЭН АЖЛЫН ЗҮРГИЙН ЖАГСААЛТ

ТАЙЛБАР

д/в	Хуудас	Нэр	Тайлбар
1	ХТ-1	Зургийн жагсаалт, Иш татсан болон хавсаргасан дичиг баримтын жагсаалт, Тайлбар	
2	ХТ-2	Таних тэмдэг, Материалын түүвэр	
3	ХТ-3	Ариун цэврийн өрөөний хүчим төхөөрөмжийн байгуулалт	M1:50
4	ХТ-4	Ариун цэврийн өрөөний хүчим төхөөрөмжийн байгуулалт	M1:50
5	ХТ-5	Ариун цэврийн өрөөний хүчим төхөөрөмжийн байгуулалт	M1:50
6	ДГ-1	Ариун цэврийн өрөөний гэрэлтүүлгийн байгуулалт	M1:50
7	ДГ-2	Ариун цэврийн өрөөний гэрэлтүүлгийн байгуулалт	M1:50
8	ДГ-3	Ариун цэврийн өрөөний гэрэлтүүлгийн байгуулалт	M1:50

Иш татсан болон хавсаргасан дичиг баримтын жагсаалт

Тэмдэглэгээ	Нэр	Тайлбар
БД 43-102-07	Орон сууц, олон нийтийн барилгын цахилгаан тоног төхөөрөмж төлөвлөх ба угсрах	
БД 23-0208	Байгалийн ба зохиомол гэрэлтүүлэг	
БД 43-103-08	Барилга байгууламжийн аянга хамгаалалтын зураг төсөл зохиох заавар	
БД 43-101-03	Цахилгаан байгууламжийн дүрэм	
MNS 3757-16:2007	Цахилгаан тоног төхөөрөмж, гүйцэл дамжуулагчийн таних тэмдэг	
MNS 3757-15:2005	Дотор цахилгаан-гэрэлтүүлэг: Ажлын зураг	
БД 43-107-19	Барилга байгууламжийн цахилгаан тоног төхөөрөмжийн газардуулын тооцооны аргачлал	

Ерөнхий хэсэг

Энэхүү барилгын дотор цахилгааны ажлын зургийг барилга архитектур технологи, салхибч, цэвэр бохирын даалгаврыг үндэслэн "Орон сууц, олон нийтийн барилгын цахилгаан тоног төхөөрөмжийг төлөвлөх ба угсрах" барилгын дүрэм "БД43-102-07", "Цахилгаан байгууламжийн дүрэм" "БД43-101-03", "Байгалийн ба зохиомол гэрэлтүүлэг" "БНБД 23-02-08"-ын дагуу хийж гүйцэтгэв.

Гэрэлтүүлэг

Шинээр төлөвлөж буй гэрэлтүүлгийн тооцооны ачлалал 7.43квт гарав. Гэрэлтүүлэгчүүдийг өрөөний зориулалт, архитектурын шийдэлд тулгуурлан сонгосон. Ариун цэврийн өрөөнд өрөөний зориулалт, тасзны хийцлэлээс нь хамааруулж гэрэлтүүлэгчийг сонгож төлөвлөв. /ДГ-1 хуудаснаас үз/. Розеткагийг өрөөний зориулалт, архитектурын технологийн шийдэлд тулгуурлан сонгосон.

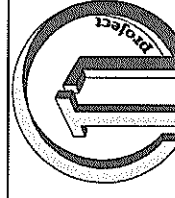
Тэжээлийн ба группын шугам

Цахилгааны өрөөнөөс гарах тэжээлийн шугамыг ПВ1 маркын утсыг пластмассан хоолойд сүвлэн шал, тазаар кабелийн ншээр дээш босгоно. Бүх өрөө тасалгааны гэрэлтүүлгийн шугамыг уян пластмассан хоолойд сүвлэж хучилт болон шалны дэлтгэлд далд угсарч гүйцэтгэнэ. Розетканы шугамыг уян пластмассан хоолойд сүвлэж хана болон шалны дэлтгэлд далд угсарч гүйцэтгэнэ. Бүх пластмассан хоолой нь галд тэсвэртэй МУ-ын стандартын шаардлага хангасан Орос болон Солонгос улсын байна. Цахилгаан тэжээлийг одоо байгаа хуучин самбараас тэжээхээр тооцсон ба материалын түүвэрт тусгаагүй болно. Ерөнхий самбараас гэрэлтүүлгийн самбар хүртэлх тэжээлийн кабелийг сонгохдоо одоо байгаа ачлалал дээр шинээр төлөвлөж буй гэрэлтүүлгийн ачлалыг нэмж авж тооцно. Тухайн барилгын цахилгааны самбар нь ариун цэврийн өрөөнөөс хэр хол зайтай байгаа нь мэдэгдэхгүй байгаа тул гэрэлтүүлэг болон хүчим төхөөрөмжийн кабелийг 50м-н нөөц тооцсон болно. 50м-с хол зайд байх бол нэмэлт кабель тооцох шаардлагатай.

Тоног төхөөрөмжийг угсрах

Ариун цэврийн өрөөний розеткаудыг шалнаас 1.2м өндөрт угсарна. Бүх чийдэн нь цахилгаан хэмнэх улайсах ус чийгнээс хамгаалагдсан чийдэн байна. Түүний чадлын итгэлцүүр 0.9-с хэтрэхгүй байх шаардлагатай. Гэрэлтүүлгүүд нь олон улсын стандартад нийцсэн байх шаардлагатай.

Цахилгааны тоног төхөөрөмжийн угсралт дууссаны дараа бүх моноглолын нүхийг галд шалдаггүй материалаар чигжиж бөглөж гал гарахаас хамгаална. Угсралтыг цахилгаан техникийн ажил БНБД-305.06.90-нормын шаардлагад нийцүүлэн зураг төслийн дагуу гүйцэтгэх шаардлагатай. Барилгын ажлын гүйцэтгэлийн явцад ямар нэгэн асуудал үүсвэл зураг төсөл зохиосон байгууллага болон холбогдох байгууллагуудтай-яаралтай-холбоо-барин-эвшилцөж-талбай-дээр-нь-шийднэ.



"ТИ ЭЛ ПРОЕКТ" ХХК

"ХЭНТИЙ АЙМАГ, ДАРХАН СҮМ ЕРӨНХИЙ БОЛОВСРОЛЫН СҮРГУУЛЬ, ДОТУУР БАЙР"-ны  
Ариун цэврийн өрөөний засварын ажлын зураг

Үндсэн иж бүрэн зургийн жагсаалт, тайлбар

Инженер	Д.Бадмаараг	Е.Г.Шифр	Масштаб:	Огноо:
Гүйцэтгэсэн	Э.Лабзандулам	ТЛ-19/23-1	M1:50	2023
Шалгасан	Д.Бадмаараг	Т.Г.Шифр	Зургийн дугаар:	Хуудас:
			ХТ-1	9

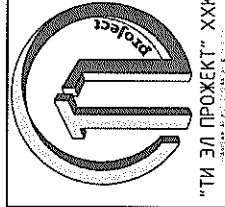
ТАНИХ ТЭМДЭГ

№	Таних тэмдэг	Нэр	Чадал ба ампер	Хүчдэл	Хамгаалалтын зэрэг IP	Маяг
1. Гэрэлтүүлэгч						
1		Таазанд тоноглох ус чийгнээс хамгаалагдсан пластмассан бүрхүүлтэй лед чийдэнтэй гэрэлтүүлэгч	12Вт	220В	IP20	
2. Унтраалга						
1		Ус чийгнээс хамгаалсан ус чийгнээс хамгаалсан нэг даралттай унтраалга	10А	220В	IP44	
2		Хананд далд тоноглох хоёр даралттай унтраалга	10А	220В	IP20	
3. Розетка						
1		Хананд ил тоноглох газардуулгын контакттай, ус чийгнээс хамгаалагдсан тагтай розетка	10А	220В	IP44	

№	Таних тэмдэг	Нэр	Хамгаалалтын зэрэг IP
1	—	Гүйдэл дамжуулах шугам	
2	—	Ослын ба хамгаалалтын дохиоллын гэрэлтүүлгийн сүлжээний шугам	
3	—	Дамжуулагч утасны тоо / зурагсаар; тоогоор тэмдэглэсэн/	

МАТЕРИАЛЫН ТҮҮВЭР

№	Нэр	Маяг	Хэмж. нэгж	Тоо ширхэг	Тайлбар
1	Таазанд тоноглох ус чийгнээс хамгаалагдсан пластмассан бүрхүүлтэй лед чийдэнтэй гэрэлтүүлэгч		ш	11	
2	Хананд далд тоноглох хоёр даралттай унтраалга. 16А, 220В IP20		ш	2	
3	Ус чийгнээс хамгаалагдсан далд тоноглох нэг даралттай унтраалга. 10А, 220В IP44		ш	3	
4	Хананд ил тоноглох газардуулгын контакттай ус чийгнээс хамгаалагдсан розетка. 220В, 10А, IP44		ш	4	
5	Цахилгаан гар хатаагч		ш	4	
6	Холболтын хайрцаг		ш	6	
7	Унтраалга розетка суух хайрцаг		ш	9	
8	Олон ширхэгтэй зэс судалнуудаас бүрдэх полибнилхлоридийн пластикат тусгаарлагчтай утас 1x2,5мм2	ПВ-660	м	655	
9	Олон ширхэгтэй зэс судалнуудаас бүрдэх полибнилхлоридийн пластикат тусгаарлагчтай утас 1x4мм2	ПВ-660	м	654	
10	Уян пластмассан хоолой Ф20мм	ПХ Ф20	м	220	Галд тэсвэртэй /Орос, Солонгос/
11	Уян пластмассан хоолой Ф25мм	ПХ Ф25	м	218	Галд тэсвэртэй /Орос, Солонгос/
12	Уян хоолойн шулуун холбогч Ф20мм		ш	72	
13	Уян хоолойн шулуун холбогч Ф25мм		ш	72	
14	2 фазын дифференциаль автомат АВДТ-32.2р/25/10МА		ш	4	
15	2 фазын дифференциаль автомат АВДТ-32.2р/25/30МА		ш	3	
16	ВА47-29/1/16А хар.В Автомат таслуур		ш	3	



"ХЭНТИЙ АЙМАГ, ДАРХАН СҮМ ЕРӨНХИЙ БОЛОВСРОЛЫН СҮРГУУЛЬ, ДОТУУР БАЙР"-ны  
Ариун цэврийн ерөөний засварын ажлын зураг

Таних тэмдэг, материалын түүвэр

Инженер  
Гүйцэтгэсэн  
Шалгасан

Д.Бадмаараг  
Э.Давлабылам  
Д.Бадмаараг

Е.Г.Шифр  
Т.Г.Шифр

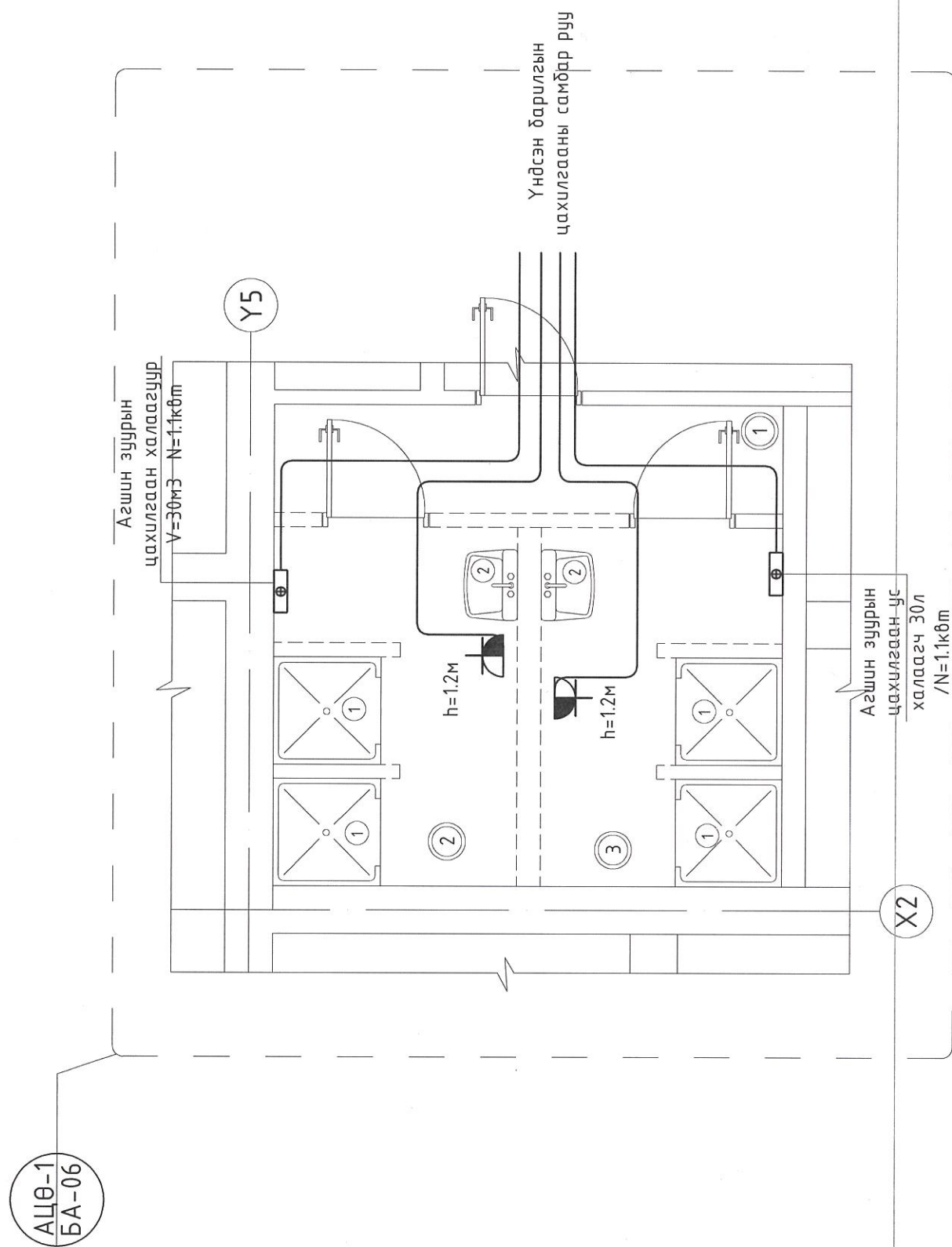
ТЛ-19/23-1  
Зургийн дугаар:  
ХТ-2

Масштаб:  
М1:

Огноо:  
Хуудас:

2023  
ХТ-2

АРИУН ЦЭВРИЙН ӨРӨӨ-1 ИЙН ХҮЧИТ ТӨХӨӨРӨМЖИЙН БАЙГУУЛАЛТ/М1:50/



НЭГДСЭН АРИУН ЦЭВРИЙН ӨРӨӨНИЙ ТОДОРХОЙЛОЛТ

Д/д	Өрөөний нэр	Талбай
1	Нэгдсэн ариун цэврийн өрөө	3.89
2	Нэгдсэн ариун цэврийн өрөө	5.90
3	Нэгдсэн ариун цэврийн өрөө	5.90
	Нийт талбай	15.69



**Зөвшөөрөлцсөн**

БА	О.Наранбаатар
ХАС	Б.Гэрэлтүяа
ЦБУ	А.Адъяадулам

"ТИ ЭЛ ПРОЕКТ" ХХК

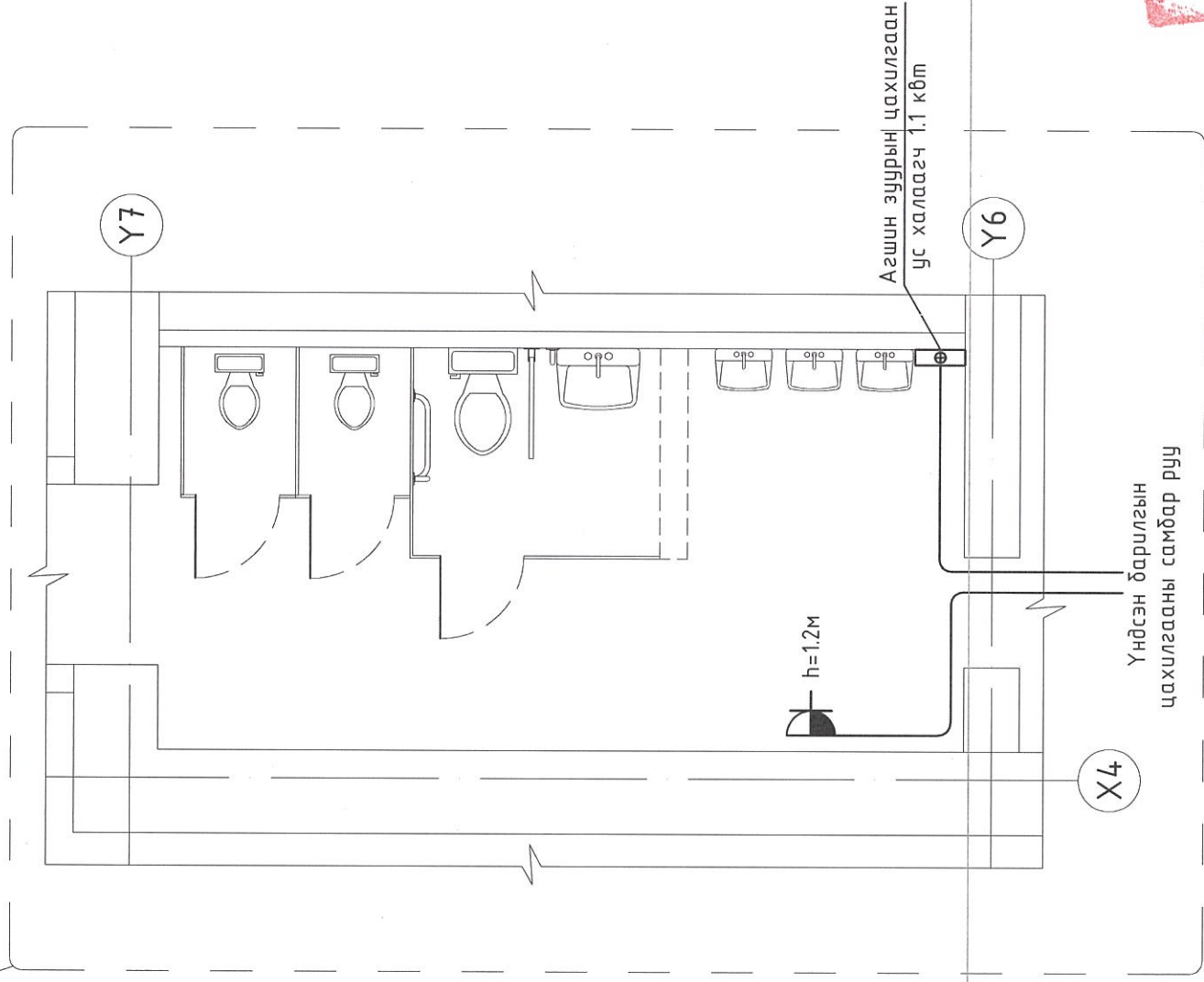
"ХЭНТИЙ АЙМАГ, ДАРХАН СҮМ ӨРӨНХИЙ БОЛОВСРОЛЫН СҮРГУУЛЬ, ДОТУУР БАЙР" -ны  
Ариун цэврийн өрөөний засварын ажлын зураг

АЦӨ 1-ийн хүчит төхөөрөмжийн байгуулалт

Инженер	Д.Бадмаараг	Е.Г.Шифр	Масштаб:	Огноо:
Гүйцэтгэсэн	Э.Даббадулам	TL-19/23-1	M150	2023
Шалгасан	Д.Бадмаараг	Т.Г.Шифр	Зургийн дугаар:	Хуудас:
			ХТ-3	8

АРИУН ЦЭВРИЙН ӨРӨӨ-3 ИЙН ХҮЧИТ ТӨХӨӨРӨМЖИЙН БАЙГУУЛАЛТ /М1:50/

АЦӨ-2  
БА-00



НЭГДСЭН АРИУН ЦЭВРИЙН ӨРӨӨНИЙ ТОДОРХОЙЛОЛТ

Д/д	Өрөөний нэр	Талбай
1	ХБИ бага насны хүүхдийн АЦӨ	16.51
	Нийт талбай	16.51



Зөвшөөрөлцсөн

БА	О.Наранбалар	
ХАС	Б.Гэрэлтцэя	
ЦБУ	А.Адъяадулам	



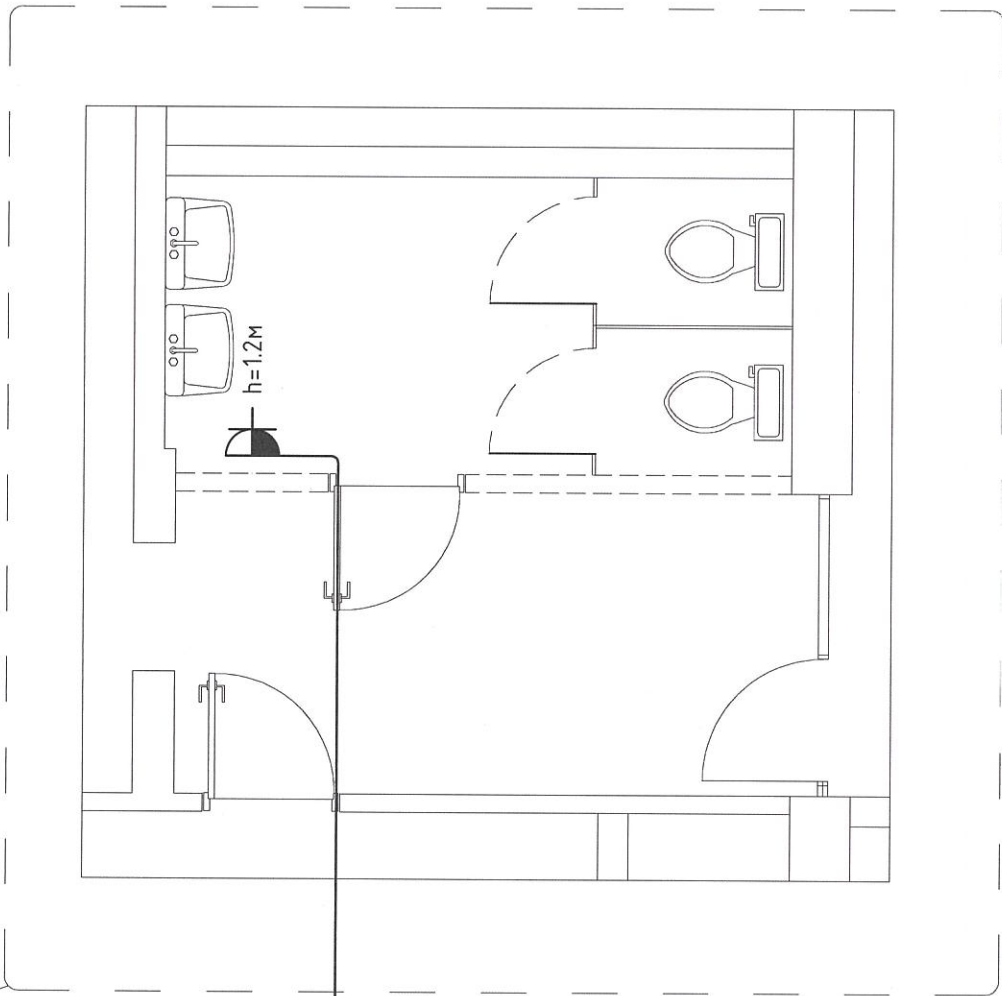
"ХЭНТИЙ АЙМАГ, ДАРХАН СҮМ ЕРӨНХИЙ БОЛОВСРОЛЫН СУРГУУЛЬ, ДОТУУР БАЙР"-ны  
Ариун цэврийн өрөөний засварын ажлын зураг  
АЦӨ 3-ийн хүчит төхөөрөмжийн байгуулалт

Инженер	Д.Бадмаараг	Е.Г.Шифр	Масштаб:	М1:50	Огноо:	2023
Гүйцэтгэсэн	Э.Давсаадулам	Т.Г.Шифр	Зургийн дугаар:	ХТ-4	Хуудас:	8
Шалгасан	Д.Бадмаараг					

АРИУН ЦЭВРИЙН ӨРӨӨ-3 ИЙН ХҮЧИТ ТӨХӨӨРӨМЖИЙН БАЙГУУЛАЛТ / М1:50 /

АЦӨ-3  
БА-00

Үндсэн барилгын  
цахилгааны самбар руу

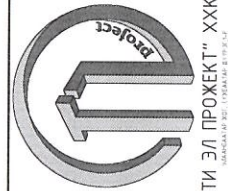


ТӨЛӨВЛӨСӨН ӨРӨӨНИЙ ТОДОРХОЙЛОЛТ	
Д/д	Өрөөний нэр
1	Нэгдсэн ариун цэврийн өрөө
	Нийт талбай
	8.09



Зөвшөөрөлцсөн

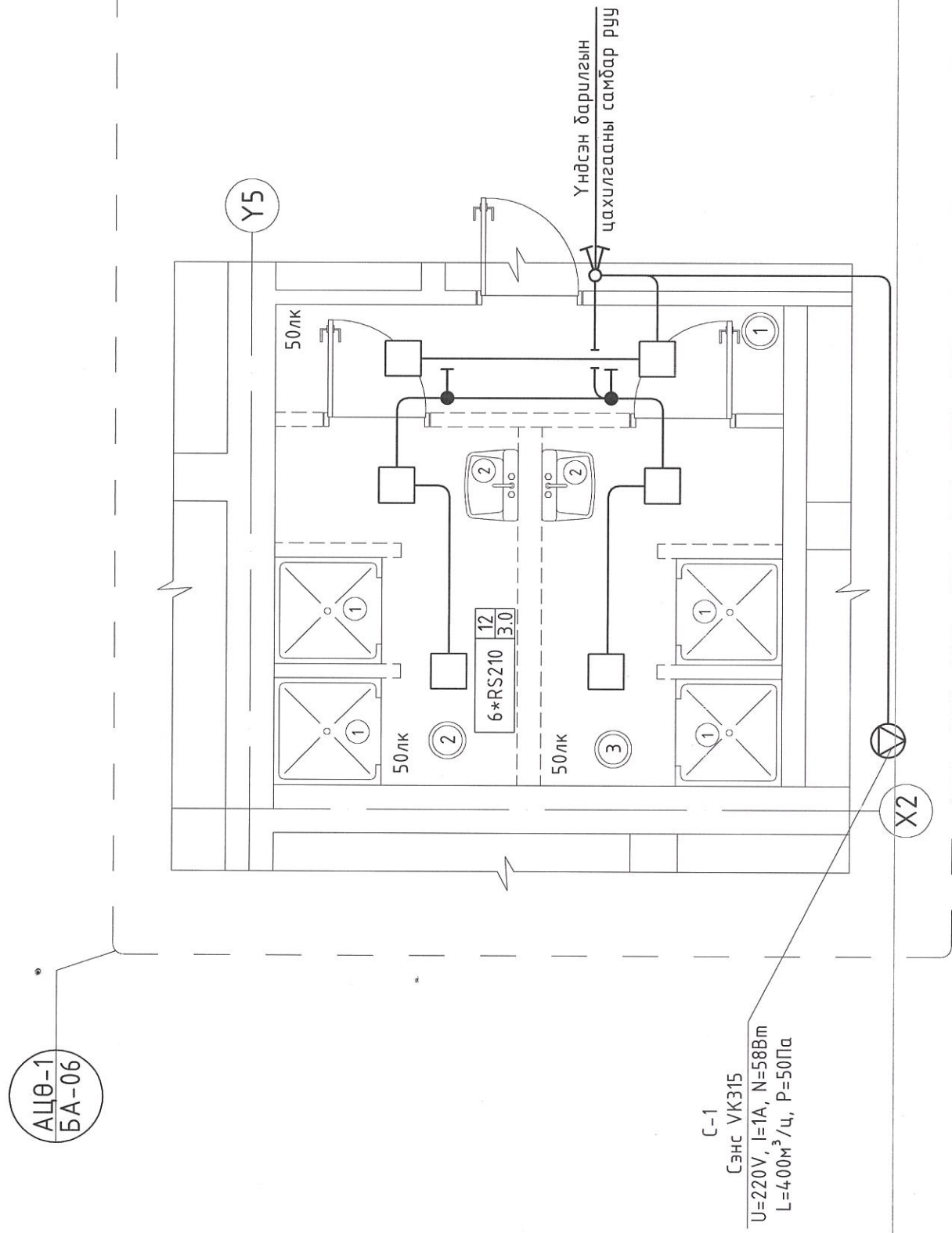
БА	О.Наранбаатар
ХАС	Б.Гэрэлтүяа
ЦБУ	А.Адъяадцлал



"ХЭНТИЙ АЙМАГ, ДАРХАН СУМ ӨРӨНХИЙ БОЛОВСРОЛЫН СУРГУУЛЬ, ДОТУУР БАЙР"-ны  
Ариун цэврийн өрөөний засварын ажлын зураг

АЦӨ 3-ийн хүчит төхөөрөмжийн байгуулалт			
Инженер	Д.Бадмаараг	Е.Г.Шифр	Масштаб:
Гүйцэтгэсэн	Э.Даваадцлал	TL-19/23-1	М1:50
Шалгасан	Д.Бадмаараг	Т.Г.Шифр	Огноо: 2023
			Зургийн дугаар: ХТ-5
			Хуудас: 8

АРИУН ЦЭВРИЙН ӨРӨӨ-1 ИЙН ГЭРЭЛТҮҮЛГИЙН БАЙГУУЛАЛТ /М1:50/



НЭГДСЭН АРИУН ЦЭВРИЙН ӨРӨӨНИЙ ТОДОРХОЙЛОЛТ	
Д/д	Өрөөний нэр
1	Нэгдсэн ариун цэврийн өрөө
2	Нэгдсэн ариун цэврийн өрөө
3	Нэгдсэн ариун цэврийн өрөө
Нийт талбай	
	15.69

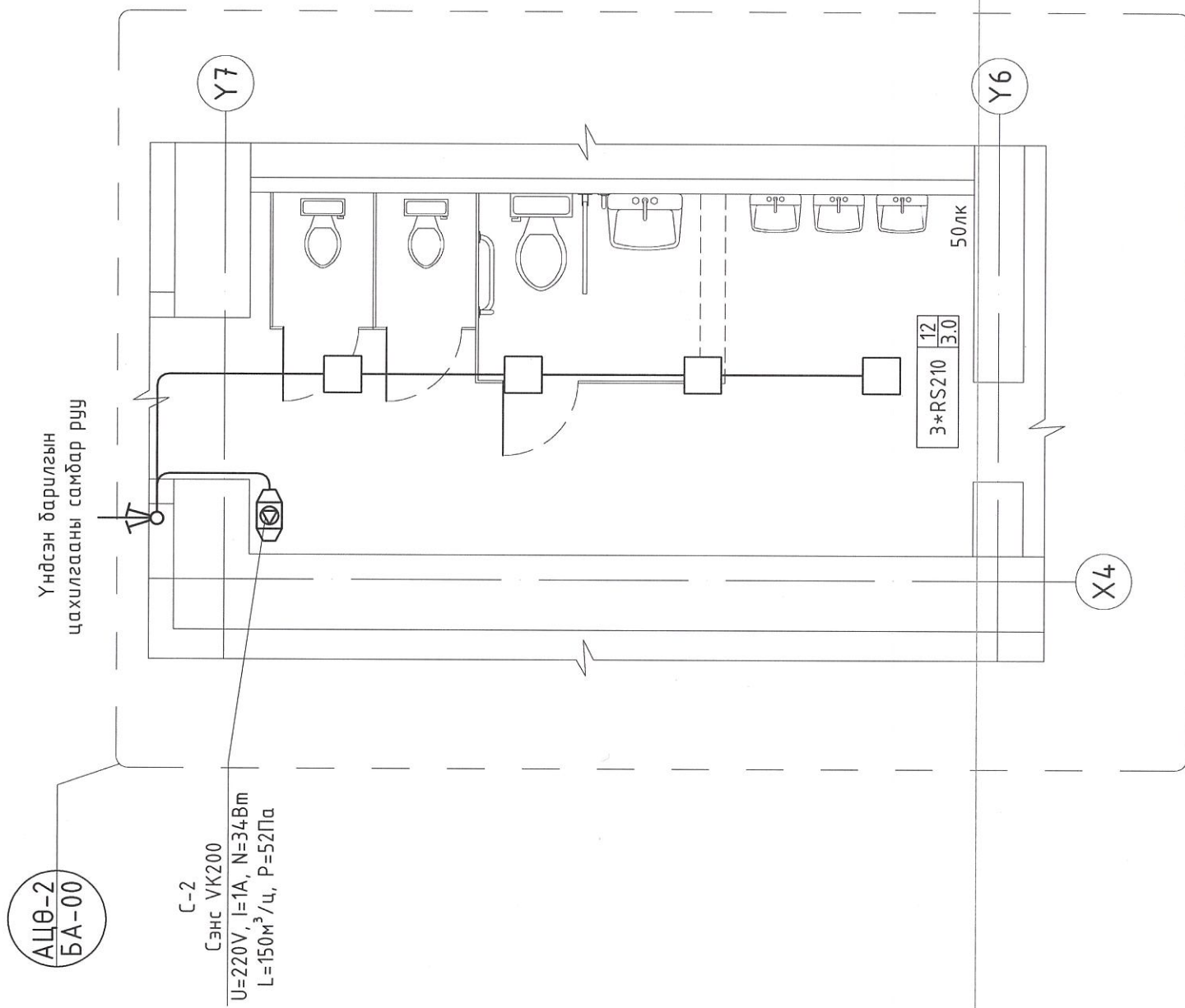


Зөвшөөрөлцсөн	
БА	О.Наранбаатар
ХАС	Б.Гэрэлтүяа
ЦБУ	А.Адъяадцлам

Инженер	Д.Бадмаараг
Гүйцэтгэгсэн	Э.Даваадцлам
Шалгасан	Д.Бадмаараг

"ХЭНТИЙ АЙМАГ, ДАРХАН СҮМ ӨРӨНХИЙ БОЛОВСРОЛЫН СУРГУУЛЬ, ДОТУУР БАЙР" -ны Ариун цэврийн өрөөний засварын ажлын зураг			
АЦӨ 1-ийн гэрэлтүүлгийн байгуулалт			
Масштаб:	М150	Огноо:	2023
Э.Г.Шифр:	ТЛ-19/23-1	Зургийн дугаар:	ДГ-1
Т.Г.Шифр:		Хуудас:	8

АРИУН ЦЭВРИЙН ӨРӨӨ-3 ИЙН ГЭРЭЛТҮҮЛГИЙН БАЙГУУЛАЛТ /М1:50/



НЭГДСЭН АРИУН ЦЭВРИЙН ӨРӨӨНИЙ ТОДОРХОЙЛОЛТ

Д/д	Өрөөний нэр	Талбай
1	ХБИ бага насны хүүхдийн АЦӨ	16.51
Нийт талбай		16.51



Зөвшөөрөлцсөн

БА	О.Наранбаатар
ХАС	Б.Гэрэлтүяа
ЦБУ	А.Адъяадцал

"ХЭНТИЙ АЙМАГ, ДАРХАН СУМ ЕРӨНХИЙ БОЛОВСРОЛЫН СУРГУУЛЬ, ДОТУУР БАЙР"-ны  
Ариун цэврийн өрөөний засварын ажлын зураг

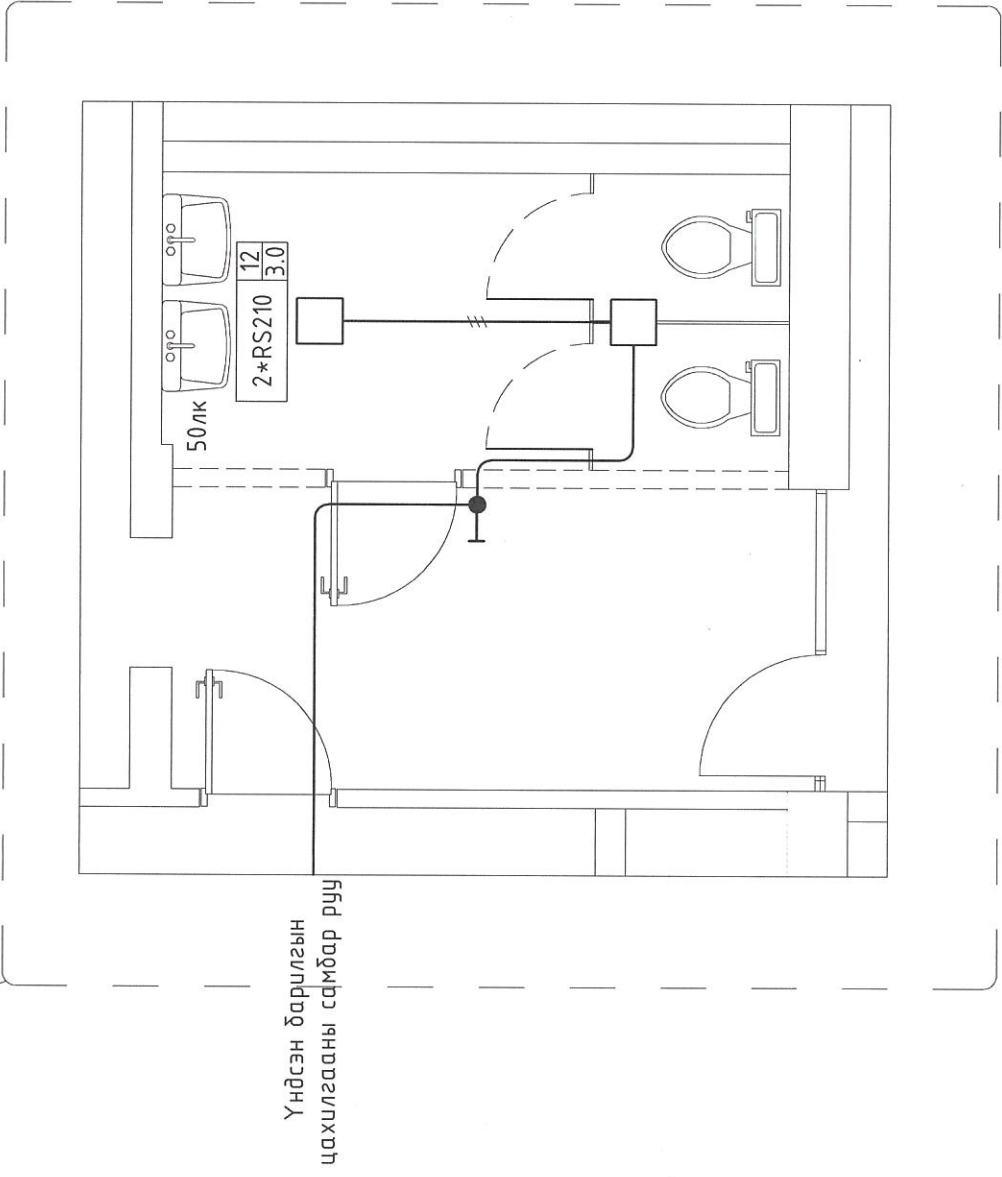
АЦӨ 3-ийн гэрэлтүүлгийн байгуулалт

Инженер	Д.Бадмаараг	Е.Г.Шифр	Масштаб:	Огноо:
Гүйцэтгэсэн	Э.Давраадулам	Т.Г.Шифр	М1:50	2023
Шалгасан	Д.Бадмаараг	Т.Г.Шифр	Зургийн дугаар:	Хуудас:
			ДГ-2	8



АРИУН ЦЭВРИЙН ӨРӨӨ-3 ИЙН ГЭРЭЛТҮҮЛГИЙН БАЙГУУЛАЛТ /М1:50/

АЦӨ-3  
БА-00

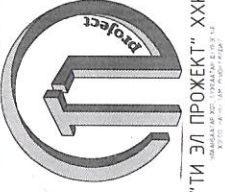


ТӨЛӨВЛӨСӨН ӨРӨӨНИЙ ТОДОРХОЙЛОЛТ	
Д/д	Өрөөний нэр
1	Нэгдсэн ариун цэврийн өрөө
	Нийт талбай
	8.09
	8.09



Зөвшөөрөлцсөн

БА	О.Наранбаттар	
ХАС	Б.Гэрэлтүяа	
ЦБУ	А.Абъяадцлам	



"ТИ ЭЛ ПРОЕКТ" ХХК  
Улаанбаатар, Төв, 10000

Инженер	Д.Бадмасарэг	Э.Г.Шифр	ТЛ-19/23-1	Масштаб:	М1:50	Огноо:	2023
Гүйцэтгэсэн	Э.Даваадулам	Т.Г.Шифр		Зургийн дугаар:	ДГ-3	Хуудас:	8
Шалгасан	Д.Бадмасарэг						

"ХЭНТИЙ АЙМАГ, ДАРХАН СУМ ЕРӨНХИЙ БОЛОВСРОЛЫН СУРГУУЛЬ, ДОТУУР БАЙР"-ны  
Ариун цэврийн өрөөний засварын ажлын зураг  
АЦӨ 3-ийн гэрэлтүүлгийн байгуулалт

# "ТИ ЭЛ ПРОЖЕКТ" ХХК

/000153520, Сүхбаатар дүүрэг, 1-р хороо, 13-р хороолол, Нарны зам-62,  
Юнион буюу "Б" блок, 905 тоот. утас:99994336/

ЕГ Шифр: TL-19/23-1

ХЭНТИЙ АЙМАГ, ДАРХАН СУМ, ЕРӨНХИЙ БОЛОВСРОЛЫН  
СУРГУУЛЬ, ДОТУУР БАЙР-НЫ  
Цэвэрлэх байгууламжийн гадна цахилгаан



(ажлын зураг)

ГАДНА ЦАХИЛГААН -ГЦ

Захирал ..... /Л.Баярт/  
Гүйцэтгэсэн..... /Э.Даваадулам/

2023 он



1	2	3	4	5	6	7	8	9	10	11	12																				
<b>МАТЕРИАЛЫН ТҮҮВЭР</b>																															
А	В	С	Д	Е	Ф	Г	Н					АЗ																			
Д/д	Нэр	Маяг	Хэм нэгж	Тоо шир	Тайлбар																										
1	Ээс шинтэй хуваарилах самбар туслах тоног төхөөрөмжийн хамт. IP54. 1250x810x300мм хэмжээтэй. Оролтонд: а. ВА88-32 ЗР-50А- Автомат таслуур -1ш б. Автомат сэлгэн залгагч АВР-63А -1ком в. Гал хамгаалагч ППНИ-40А -3ш г. Цэнэг шавхагч ОПС1-В4 U=380В, I=30кА -1ш д. Гүйдлийн трансформатор ТТИ-30-40/5А -3ш е. 3 фазын бүрэн электрон тоолуур In=63А U=380В -1ш ё. Амперметр АИ-47 500А -3ш ж. Вольтметр ВИ-47 600В -1ш з. 1 фазын автомат таслуур ВА47-29 1P/6А -6ш и. Дохионы гэрэл -6ш Шугаманд: ү. 3 фазын автомат таслуур ВА47-29 ЗР/40А -2ш к. 3 фазын автомат таслуур ВА47-29 2P/16А -3ш	БТАЗС-1	Ком	1		Генератор 32кВт / 40кВА -Гадна тоноглох генератор -Модел FG WILSON P40 (32 кВт) -Хүчин чадал 40 кВА / 32 кВт -Хүчдэл 230/380В -COSφ 0.8 -Фаз 3 фаз -Гүйдэл 63А -Түлш зарцуулалт /80% ачаалал 9,40л/цаг -Хамгаалалтын зэрэг IP54 -Нэмэлт халаагуур Халаагууртай -АТS Хамт нийлүүлэгдэнэ -Хэмжээ 2250 x 1100 x 1650 Үйлдвэрээс иж бүрэн нийлүүлэгдэнэ.																									
2	Дизель генераторын үзүүлэлт	FG WILSON (32 кВт)	Ком	1		 <p>Дизель генераторын харагдах байдал</p>																									
3	0.4кВ-ын хөнгөн цагаан голтой поливинилорид тусгаарлагчтай хуягласан кабель 3x50+1x35кВ.мм	ABB5	М	85																											
4	3x50+1x35кВ.мм хөндлөн огтлолтой хөнгөн цагаан кабелийн, төгсгөлийн муфт	GUST-01 4*50/1000	Ком	4																											
6	0.4кВ-ын хөнгөн зэс голтой поливинилорид тусгаарлагчтай кабель 3x2.5кВ.мм	BBГ	М	10																											
7	0.4кВ-ын хөнгөн зэс голтой поливинилорид тусгаарлагчтай удирдлагын кабель 6x1.5кВ.мм	КВВГ	М	10																											
8	Хамгаалалтын FEP хоолой φ63мм		М	85																											
9	Хамгаалалтын FEP хоолой φ22мм		М	20																											
10	Кабелын хамгаалалтын тусуу, 400мм		М	95																											
11	Элс		М³	5																											
12	Тоосго		Ш	100																											
13	Төмөр бетон суурь/Дизель генератор/		М³	0.26																											
14	Төмөр бетон суурь/Самбар/		М³	0.58																											
15	Төмөр хашаа		Ком	1																											
<b>ГАЗАР ШОРООНЫ АЖИЛ</b>																															
Д/д	Ажлын нэр	Хэмжих нэгж	Тоо																												
1	Кабелын шуудуу ухах	м3	16.0000																												
2	Кабелын шуудууг эргүүлж булаах	м3	15.2000																												
						 <p>"ТИ ЭЛ ПРОЖЕКТ" ХХК УЛААНБААТАР, С. ХАМГААЛАЛЫН ДУРГААЛ УС УТАСНЫ ТӨВ УТАСНЫ ТӨВ УТАСНЫ ТӨВ</p>																									
						<p>"ХЭНТИЙ АЙМАГ, ДАРХАН СҮМ ЕРӨНХИЙ БОЛОВСРОЛЫН СУРГУУЛЬ, ДОТУУР БАЙР"-ны Ариун цэврийн өрөөний засварын ажлын зураг КАБЕЛИЙН ХҮСНЭГТ, ИНЖЕНЕРИЙН ШУГАМ СУЛЖЭЭТЭЙ КАБЕЛЬ ОГТЛОЛЦОХ ЦЭГҮҮД, МАТЕРИАЛЫН ТҮҮВЭР</p> <table border="1"> <tr> <td>Инженер</td> <td>Д.Бадмаараг</td> <td>Е.Г.Шифр</td> <td>Масштаб:</td> <td>Огноо:</td> </tr> <tr> <td>Гүйцэтгэсэн</td> <td>Э.Дабарадулам</td> <td>ТЛ-19/23-1</td> <td>М1:</td> <td>2023</td> </tr> <tr> <td>Шалгасан</td> <td>Д.Бадмаараг</td> <td>Т.Г.Шифр</td> <td>Зургийн дугаар:</td> <td>Хуудас:</td> </tr> <tr> <td></td> <td></td> <td></td> <td>ГЦ-2</td> <td>6</td> </tr> </table>						Инженер	Д.Бадмаараг	Е.Г.Шифр	Масштаб:	Огноо:	Гүйцэтгэсэн	Э.Дабарадулам	ТЛ-19/23-1	М1:	2023	Шалгасан	Д.Бадмаараг	Т.Г.Шифр	Зургийн дугаар:	Хуудас:				ГЦ-2	6
Инженер	Д.Бадмаараг	Е.Г.Шифр	Масштаб:	Огноо:																											
Гүйцэтгэсэн	Э.Дабарадулам	ТЛ-19/23-1	М1:	2023																											
Шалгасан	Д.Бадмаараг	Т.Г.Шифр	Зургийн дугаар:	Хуудас:																											
			ГЦ-2	6																											
1	2	3	4	5	6	7	8	9	10	11	12																				

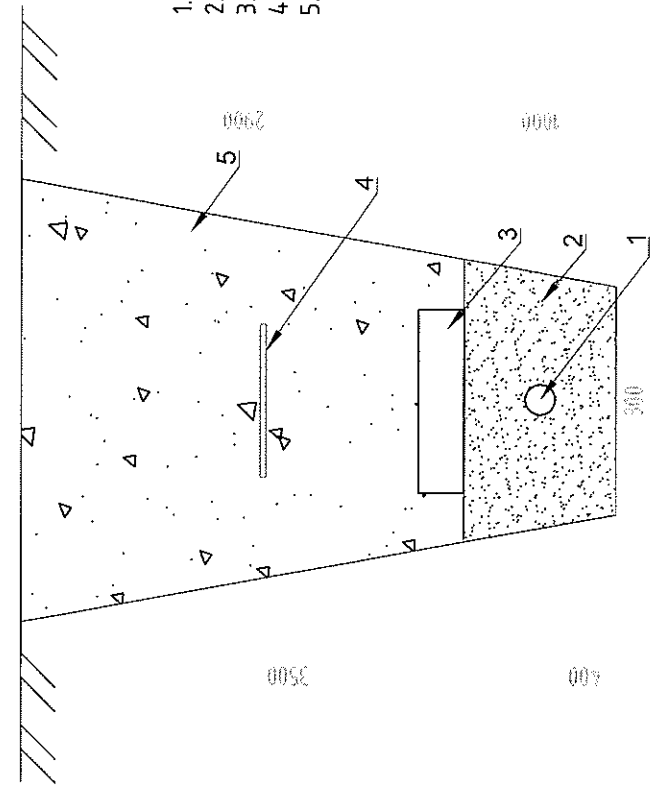
КАБЕЛИЙН ОГТЛОЛ В-В

КАБЕЛИЙН ХҮСНЭГТ

Д/д	Кабелийн чиглэл		Хоолой диаметр		Утас буюу кабель		
	Хаанаас	Хаашаа	Хоолой	Урт, м	Кабелийн маяг	Судалын тоо, хөндлөн огтлол, кв.мм	Нийт урт /м/
1	Дизель генератор	БТАЗС-1	ФЕР Хоолой φ63мм	15	АВВБ	3x50+1x35кВ.мм	15
2	Төв гаргалгын тулгуур	БТАЗС-1	ФЕР Хоолой φ63мм	70	АВВБ	3x50+1x35кВ.мм	70
3	Дизель генераторын халаагчийн тэжээл	БТАЗС-1	ФЕР Хоолой φ22мм	5	ВВГ	3x2.5кВ.мм	5
4	Дизель генераторын удирдлагын кабель	БТАЗС-1	ФЕР Хоолой φ22мм	5	КВВГ	6x1.5кВ.мм	5

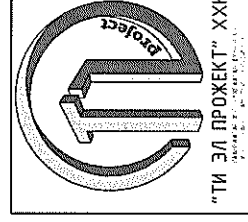
ИНЖЕНЕРИЙН ШУГАМ СҮЛЖЭЭТЭЙ КАБЕЛЬ ОГТЛОЛЦОХ ЦЭГҮҮД

Д/д	Огтлолцсон цэгийн нэр	Огтлолцох гүн, м	Огтлолцох урт, м	Кабелийн тоо, ш	Хоолойн диаметр, мм	Тайлбар
1	Самбарын орцулга	-0.7	5	1	63	ФЕР Хоолой φ63мм



ТАЙЛБАР

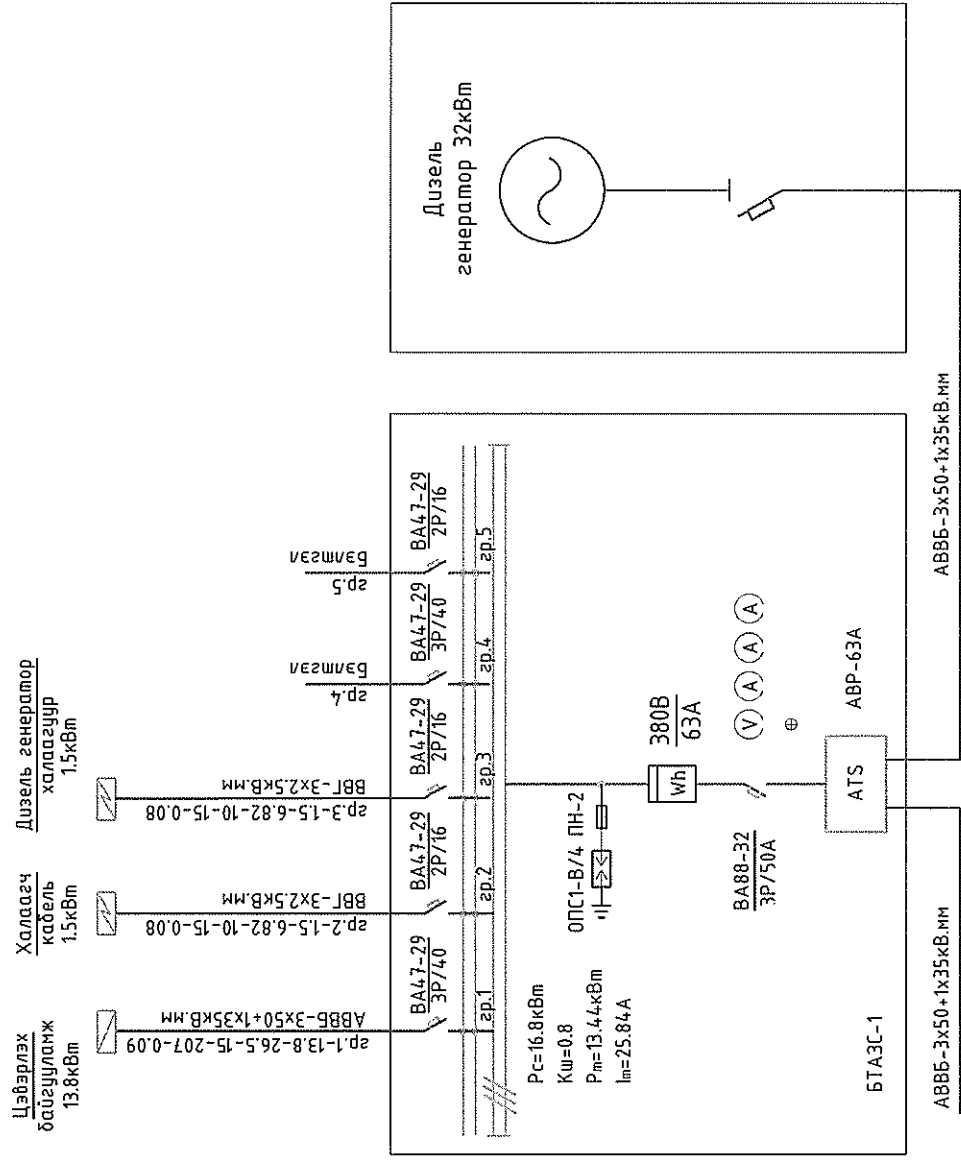
1. Кабель
2. Элс
3. Тоосго
4. Кабелийн хамгаалалтын тууз
5. Зөөлөн шороон хөрс



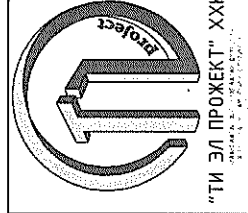
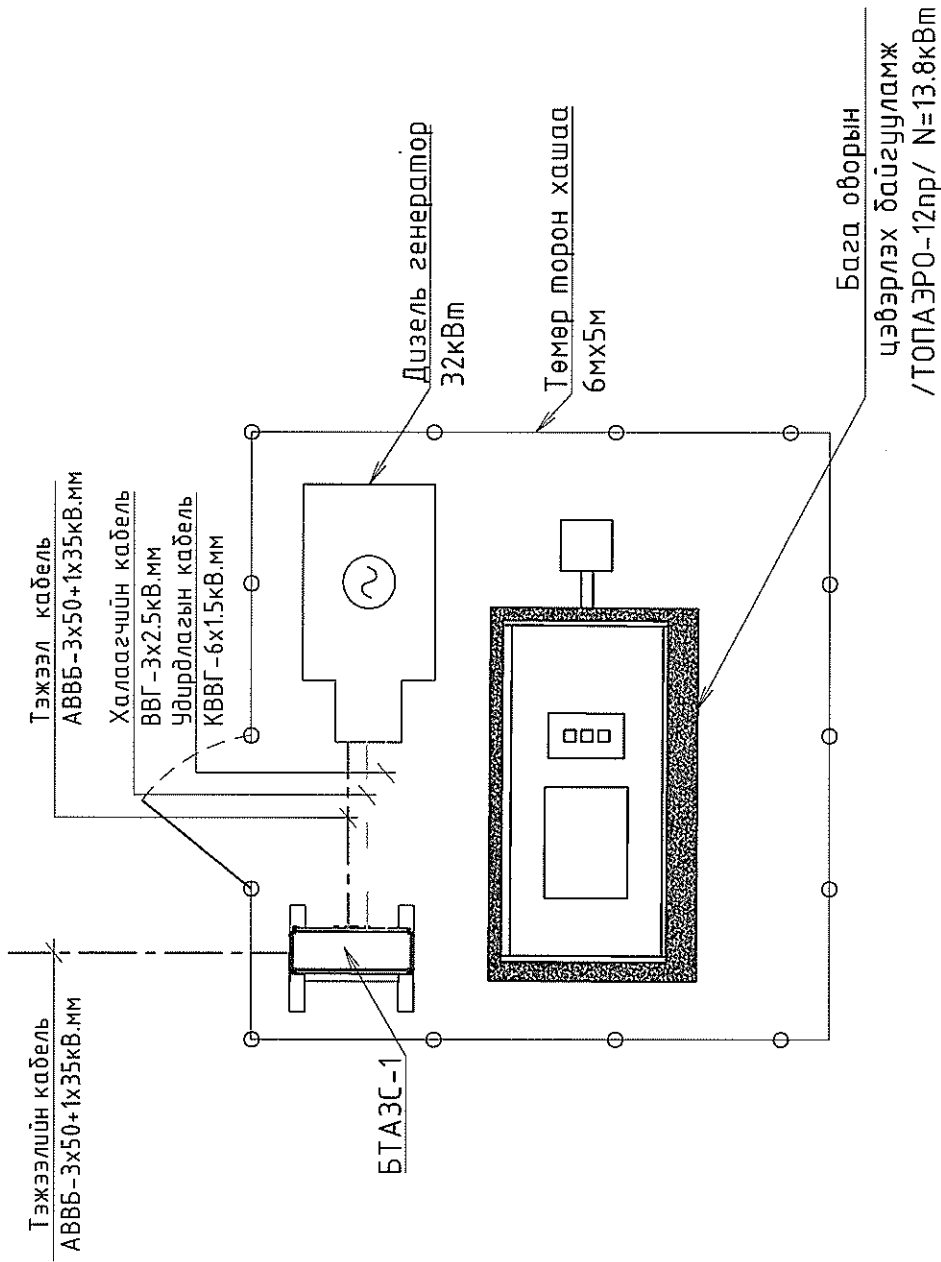
"ХЭНТИЙ АЙМАГ, ДАРХАН СҮМ ЕРӨНХИЙ БОЛОВСРОЛЫН СУРГУУЛЬ, ДОТУУР БАЙР" -ны  
Ариун цэврийн ерөөний засварын ажлын зураг

КАБЕЛИЙН ХҮСНЭГТ, ИНЖЕНЕРИЙН ШУГАМ СҮЛЖЭЭТЭЙ КАБЕЛЬ ОГТЛОЛЦОХ ЦЭГҮҮД, КАБЕЛИЙН ОГТЛОЛ	
Инженер	Д.Бадмаараг
Гүйцэтгэсэн	Э.Дабаадулам
Шалгасан	Д.Бадмаараг
Е.Г.Шифр	Масштаб:
ТЛ-19/23-1	М1:
Т.Г.Шифр	Зургийн дугаар:
	ГЦ-3
Огноо:	2023
Хуудас:	6

**БТАЗС-ИЙН САМБАРЫН  
БҮДҮҮВЧ**



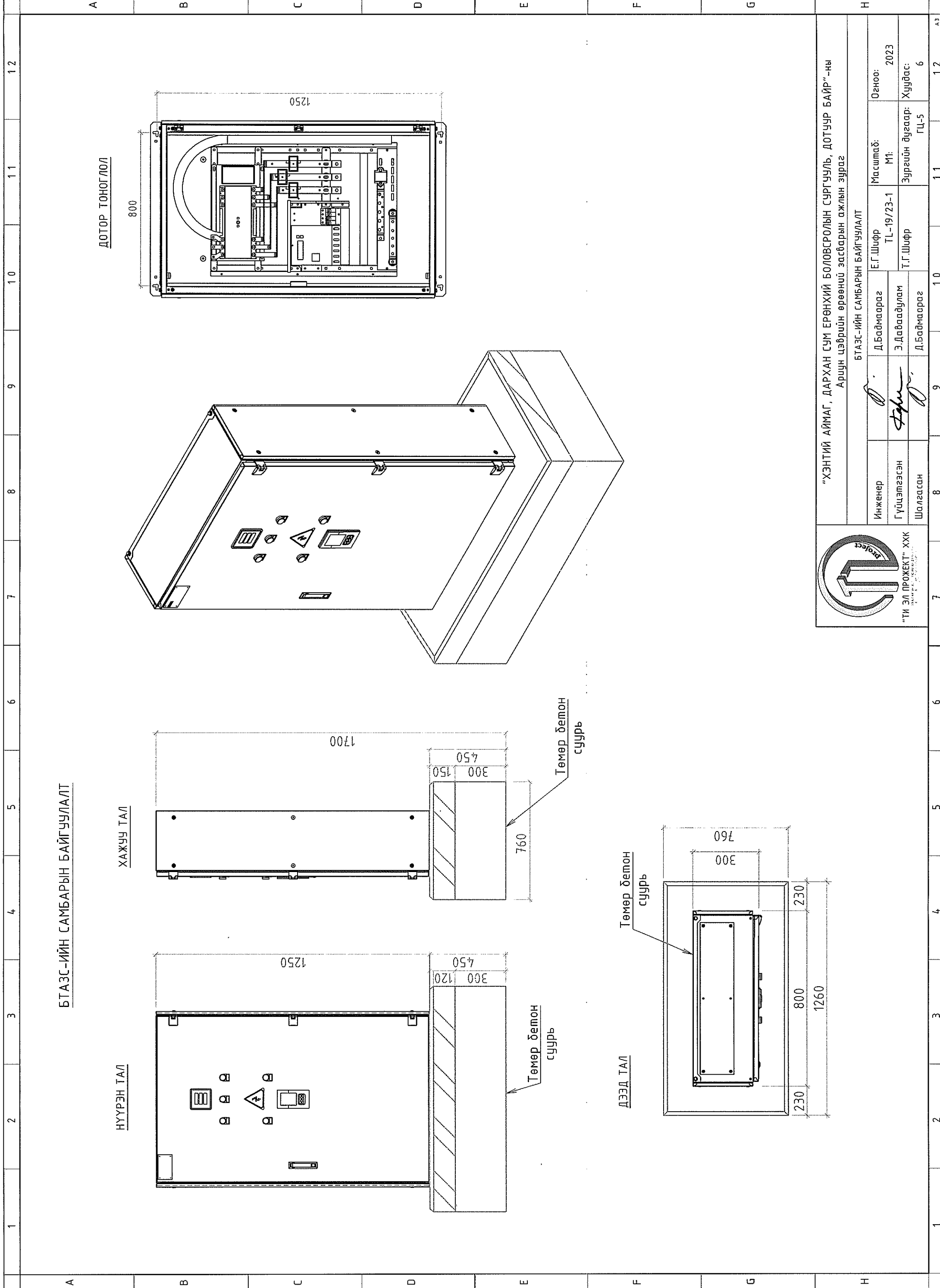
**ЦЭВЭРЛЭХ БАЙГУУЛАМЖИЙН  
БАЙГУУЛАЛТ**



"ХЭНТИЙ АЙМАГ, ДАРХАН СҮМ ЕРӨНХИЙ БОЛОВСРОЛЫН СУРГУУЛЬ, ДОТУУР БАЙР" -ны  
Аршун цэврийн өрөөний засварын ажлын зураг

БТАЗС-ИЙН САМБАРЫН БҮДҮҮВЧ, ЦЭВЭРЛЭХ БАЙГУУЛАМЖИЙН БАЙГУУЛАЛТ

Инженер	Д.Бадмасарэг	Е.Г.Шифр	Масштаб:	Огноо:
Гүйцэтгэсэн	Э.Давгаадулам	ТЛ-19/23-1	М1:	2023
Шалгасан	Д.Бадмасарэг	Т.Г.Шифр	Зургийн дугаар:	Хуудас:
			ГЦ-4	6



БТАЭС-ИЙН САМБАРЫН БАЙГУУЛАЛТ

ДОТОР ТОНОГЛОЛ

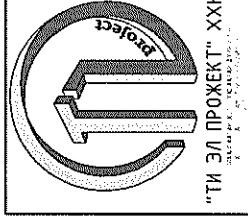
ХАЖУУ ТАЛ

НҮҮРЭН ТАЛ

ДЭЭД ТАЛ

Төмөр бетон суурь

Төмөр бетон суурь



"ХЭНТИЙ АЙМАГ, ДАРХАН СУМ ЕРӨНХИЙ БОЛОВСРОЛЫН СУРГУУЛЬ, ДОТУУР БАЙР"-ны  
Ариун цэврийн өрөөний засварын ажлын зураг

БТАЭС-ИЙН САМБАРЫН БАЙГУУЛАЛТ

Инженер	Д.Бадмаараг	Е.Г.Шифр	Масштаб:	Огноо:
Гүйцэтгэсэн	Э.Даваадулам	Т.Г.Шифр	М1:	2023
Шалгасан	Д.Бадмаараг		Зургийн дугаар:	Хуудас: 6
			ГЦ-5	

ЦЭВЭРЛЭХ БАЙГУУЛАМЖИЙН ГАДНА ЦАХИЛГААН ХАНГАМЖИЙН БАЙГУУЛАЛТ М:500



БАЙРШЛЫН СХЕМ



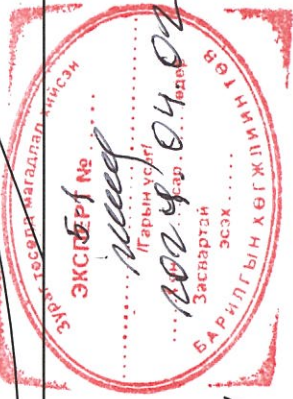
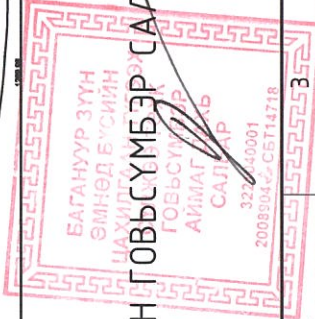
ТАНИХ ТЭМДЭГ

- Төвлөж дүү барилга
- Одоо байгаа барилга
- Эзэмшил газрын хил, хязгаар
- Дулаан, цэвэр усны шугам
- Бохир усны шугам
- Төвлөж байгаа 0,4кВ-ын кабель шугам
- Одоо байгаа 6кВ; 10кВ-ын агаарын шугам
- Одоо байгаа 6кВ; 0,4кВ-ын агаарын шугам
- А-Кабеллийн тоо  
Кабель- Кабеллийн маяг  
хөндлөн огтлол, L-кабеллийн урт
- Байгуулалт дээрх кабеллийн дугаар
- Кабеллийн огтлолын тэмдэглэгээ
- Төвлөж байгаа 0,4кВ-ын кабель шугамийг хоолойд сүблэх хэсэг

ТОДОРХОЙЛОЛТ

- 1 Сургууль
- 2 Дотуур байр
- 3 Цэвэрлэх байгууламж

ЗӨВШӨӨРӨЛЦСӨН:  
БЗӨБЦТС ТӨХК-ИЙН ГОВЬСҮМБЭР САЛААР  
Салбарын дарга: /Б.БАТТУУЛ/



"ХЭНТИЙ АЙМАГ, ДАРХАН СУМ ЕРӨНХИЙ БОЛОВСРОЛЫН СҮРГУУЛЬ, ДОТУУР БАЙР" -ны  
Аршун цэврийн ерөөний засварын ажлын зураг  
ЦЭВЭРЛЭХ БАЙГУУЛАМЖИЙН ГАДНА ЦАХИЛГААН ХАНГАМЖИЙН БАЙГУУЛАЛТ

Инженер	Д.Бадмаараз	Е.Г.Шифр	Масштаб:	Огноо:
Гүйцэтгэсэн	Э.Давраадулам	ТЛ-19/23-1	M1:500	2023
Шалгасан	Д.Бадмаараз	Т.Г.Шифр	Зургийн дугаар:	Хуудас:
			ГЦ-6	6