
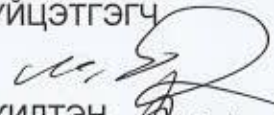



НЭГ. 68-Р ЦЭЦЭРЛЭГИЙН ХАШАА ШИНЭЧЛЭХ АЖЛЫН ТОО ХЭМЖЭЭ

№	Ажлын нэр	Хэмжих нэгж	Тоо хэмжээ	
1. АЖЛЫН ТОО ХЭМЖЭЭ				
ХАШАА БУУЛГАХ АЖИЛ				
	Үндэслэл	Гүйцэтгэх ажлын нэр	Хэмжих нэгж	Тоо хэмжээ
1	51-030-01	Хуучин бетон хашааны суурь буулгах	м3	58.5
	56-060-01	Хуучин бетон сараалжин хашаа буулгах	м	121.9
	59-080-10	Барилгын хог ялгаж овоолох ба автомашинд эксковатораар ачих	м3	9
	БЕТОНОН СУУРТАЙ ТӨМӨР САРААЛЖИН ХАШААНЫ АЖИЛ Н=1.2М 188Ш			
	Үндэслэл	Гүйцэтгэх ажлын нэр	Хэмжих нэгж	Тоо хэмжээ
	01-060-03	Хашааны суурийн нүх гараар ухах	м3	22.6
	06-010-22	Бетон шугаман суурь цутгах в20	м3	67.7
	09-540-09	Бэлэн төмөр хашаа угсрах	м	376.46
	07-460-11	Төмөр шонтой жижиг хаалга	ш	3

БАТАЛСАН: СУХБААТАР ДҮҮРГИЙН ЗАСАГ ДАРГЫН ТАМГЫН
 ГАЗРЫН ДАРГЫН АЛБАН ҮҮРГИЙГ ТҮР ОРЛОН ГҮЙЦЭТГЭГЧ
 ХЯНАСАН: ТГУХ-Н ДАРГА
 ЗАХИАЛГЫГ БОЛОВСРУУЛСАН: ТГУХ-Н МЭРГЭЖИЛТЭН


 В.ГОМБОДОРЖ

 М.БЯМБАСҮРЭН

 Б.БАТ-ЭРДЭНЭ

БАРИЛГА, ХОТ БАЙГУУЛАЛТЫН ЯАМ
БАРИЛГЫН ХӨГЖЛИЙН ТӨВ
 БАРИЛГА БАЙГУУЛАМЖИЙН ЗУРАГ ТӨСЛИЙН
 МАГАДЛАЛЫН ДҮГНЭЛТИЙН НЭГТГЭЛ

2024 оны 06 дугаар сарын 12

Дугаар 959/2024

Улаанбаатар хот

Барилга, байгууламжийн байршил:	Улаанбаатар хотын Сүхбаатар дүүргийн 3,6,7,9,10,15 дугаар хороо
Барилга, байгууламжийн нэр, зориулалт:	"Багц 8. Барилга байгууламжийн зураг төсөл, төсөв боловсруулах" ажлын зураг төсөл, төсөв
Зураг төслийн шифр:	СП-А328-4/23, СП-А327-8/23, СП-А327-5/23, СП-А327-4/23, СП-А328-4/23, СП-А327-1/23, СП-А327-2/23, СП-А327-6/23, СП-А327-7/23
Хүчин чадал:	Засварын ажлын талбай: - СБД 7-р хороо 135-р цэцэрлэгийн цонхны засвар – 149.9 м ² - СБД 9-р хороо 4-р сургуулийн заалны засвар – 295.7 м ² - СБД 6-р хороо 14-р цэцэрлэгийн хаалга, цонхны хэсэгчилсэн засвар – 38.2 м ² - СБД 3-р хороо 68-р цэцэрлэгийн хашааны засвар – 602.3 м ² - СБД 10-р хороо 69-р цэцэрлэгийн хашааны засвар – 102.6 м ² - СБД 15-р хороо 109-р цэцэрлэгийн шат, үүдний засвар – 1,759.9 м ² - СБД 15-р хороо 109-р цэцэрлэгийн ᠔᠗᠗᠗᠗, ᠔᠒᠒, ᠗᠑᠗᠗᠗ийн ᠑᠗᠗᠗᠗ – 1,750.9 м ² - СБД 15-р хороо 109-р цэцэрлэгийн дотор их ᠑᠗᠗᠗᠗ – 933.0 м ² - СБД 7-р хороо 135-р цэцэрлэгийн цонхны засвар – 149.9 м ²
Захиалагч:	Сүхбаатар дүүргийн Засаг даргын Тамгын газар
Санхүүжилтийн эх үүсвэр:	Дүүргийн төсвийн хөрөнгө оруулалтаар
Зураг төслийн ерөнхий гүйцэтгэгчийн нэр:	"Стийл проект" ХХК
Регистрийн дугаар:	6122973
Тусгай зөвшөөрлийн хүчинтэй байх хугацаа:	2027.09.16
Ажлын төрөл:	ЗТ-3.1, ЗТ-3.3, ЗТ-3.4, ЗТ-6.1, ЗТ-6.2, ЗТ-6.3, ЗТ-6.4, ЗТ-7.4, ЗТ-8.1, ЗТ-10.1, ЗТ-10.2 заалтын дагуу
Зураг төсөл боловсруулах даалгавар, баталсан албан тушаалтан, дугаар, огноо:	Сүхбаатар дүүргийн Засаг даргын Тамгын газрын даргын баталсан 2023 оны 04 дүгээр сарын 24-ний өдрийн СБД2023/БЗ-037 дугаартай зураг төсөл боловсруулах даалгавар
Зураг төсөл боловсруулах гэрээ, баталсан албан тушаалтан, дугаар, огноо:	Сүхбаатар дүүргийн Засаг даргын Тамгын газар, "Стийл проект" ХХК-ийн хооронд байгуулсан 2023 оны 10 дугаар сарын 17-ны өдрийн СБД-ХААА/202303083 дугаартай зураг төсөл боловсруулах гэрээ
Зөвшөөрөлцсөн байгууллагууд:	

Нийслэлийн Онцгой байдлын газрын Гал түймэртэй тэмцэх хэлтсийн улсын ахлах байцаагч, Дэд хурандаа		Ж.Хүдэрчулуун	
Эрдмийн оргил цогцолбор сургуулийн захирал		О.Оюунтуяа	
Барилга, байгууламжийн зураг төслийн бүрдэл:			
Зураг төслийн бүрдэл:	Зураг төсөл		Магадлал хийсэн экспертийн нэр
	Гүйцэтгэсэн байгууллага:	Шалгасан архитектор, инженер	
Барилга архитектур:	"Стийл проект" ХХК	Д.Нямдаваа	Н.Цогтоо
Барилга бүтээц:		Э.Золбоо	Н.Даш
Халаалт, агаар сэлгэлт:		Э.Ариунцэцэг	П.Өлзийбат
Гадна, дотор ус хангамж, ариутгах татуурга:		Э.Энхцэцэг	М.Эрдэнэцэцэг
Дотор гэрэлтүүлэг, хүчит төхөөрөмж:		М.Пүрэвмөнх	Б.Гэрэлчулуун
Дотор холбоо, дохиолол:		Б.Алтангуяа	З.Пүрэвсүрэн
Барилгын төсөв:		С.Батцэцэг	А.Уранчимэг
Зураг төсөлд магадлал хийсэн экспертүүдээс зөвшөөрсөн 7, татгалзсан эксперт байхгүй байна.			

Улаанбаатар хот Сүхбаатар дүүрэг 7-р хороо 135-р цэцэрлэгийн цонхны засварын ажлын нэгж өртгийн задаргаа				
№	Барилга засварын ажлын			
	Тодорхойлолт	Төсөвт өртөг /төг/	Хүчин чадал	Нэгж өртөг /төг/
1	а.Барилга:			
	Буулгалт	6,501,439		
БА	Барилга нь тэнхлэгээрээ 27.0 м х 48.8 м хэмжээтэй, зоорьгүй 2 давхар гадна цонх солих	67,233,199		
1	Барилгын засварын ажил	73,734,637	149.9	491,859
	НИЙТ ТӨСӨВТ ӨРТӨГ:	73,734,637		

Улаанбаатар хот Сүхбаатар дүүрэг 6-р хороо 14-р цэцэрлэгийн хаалга, цонхны хэсэгчилсэн засварын ажлын нэгж өртгийн задаргаа				
№	Барилга засварын ажлын			
	Тодорхойлолт	Төсөвт өртөг /төг/	Хүчин чадал	Нэгж өртөг /төг/
1	а.Барилга:			
	Буулгалт	1,717,448		
БА	Барилга нь тэнхлэгээрээ 24.0 м х 15.0 м хэмжээтэй, зоорьгүй 2 давхар гадна цонх солих, гадна хаалга солих	18,098,520		
	Хэсгийн дүн:	19,815,968	38.25	518,065
	НИЙТ ТӨСӨВТ ӨРТӨГ:	19,815,968		

Улаанбаатар хот Сүхбаатар дүүрэг 10-р хороо 69-р цэцэрлэгийн хашааны засварын ажлын нэгж өртгийн задаргаа				
№	Барилга засварын ажлын			
	Тодорхойлолт	Төсөвт өртөг /төг/	Хүчин чадал	Нэгж өртөг /төг/
1	а.Барилга:			
	Буулгалт	1,726,621		
БА	Барилга нь т тэнхлэгээрээ нийт 54 м хашаа, бетон суурьтай, төмөр сараалжин хашаа h-1.9м,	18,101,796		
	Хэсгийн дүн:	19,828,417	102.6	193,259
	НИЙТ ТӨСӨВТ ӨРТӨГ:	19,828,418		

Улаанбаатар хот Сүхбаатар дүүрэг 3-р хороо 68-р цэцэрлэгийн хашааны засварын ажлын нэгж өртгийн задаргаа				
№	Барилга засварын ажлын			
	Тодорхойлолт	Төсөвт өртөг /төг/	Хүчин чадал	Нэгж өртөг /төг/
1	а.Барилга:			
	Буулгалт	9,177,499		
БА	Барилга нь тэнхлэгээрээ нийт 376.46м хашаа, бетон суурьтай, төмөр сараалжин хашаа h-1.6м,	98,986,534		
	Хэсгийн дүн:	108,164,033	602.3	179,574
	НИЙТ ТӨСӨВТ ӨРТӨГ:	108,164,033		

Улаанбаатар хот Сүхбаатар дүүрэг 9-р хороо 4-р сургуулийн заалны засварын ажлын нэгж өртгийн задаргаа				
№	Барилга засварын ажлын			
	Тодорхойлолт	Төсөвт өртөг /төг/	Хүчин чадал	Нэгж өртөг /төг/
1	а.Барилга:			
	Буулгалт	6,991,739		
БА	Барилга нь тэнхлэгээрээ блок 50.0 м x 18.0 м хэмжээтэй, зоорьгүй 3 давхар, спорт заалны дотор засвар	101,798,572		
	Хэсгийн дүн:	108,790,311	295.7	367,908
	НИЙТ ТӨСӨВТ ӨРТӨГ:	108,790,311		

Улаанбаатар хот Сүхбаатар дүүрэг 15-р хороо 109-р цэцэрлэгийн шат, үүдний засварын ажлын нэгж өртгийн задаргаа				
№	Барилга засварын ажлын			
	Тодорхойлолт	Төсөвт өртөг /төг/	Хүчин чадал	Нэгж өртөг /төг/
1	а.Барилга:			
	Буулгалт	6,176,051		
БА	Барилга нь тэнхлэгээрээ блок 50.0 x18.0 м хэмжээтэй,	116,592,427		

	зоорьгүй 3 давхар, спорт заалны дотор засвар			
	Хэсгийн дүн:	122,768,478	1,759.9	69,759
	НИЙТ ТӨСӨВТ ӨРТӨГ:	122,768,478		

Улаанбаатар хот Сүхбаатар дүүрэг 15-р хороо 109-р цэцэрлэгийн баялаг, ойго, агууламжийн байгууламжийн ажлын нэгж өртгийн задаргаа				
№	Барилга засварын ажлын			
	Тодорхойлолт	Төсөвт өртөг /төг/	Хүчин чадал	Нэгж өртөг /төг/
1	а.Барилга:			
БА	Буулгалт	15,355,722		
	Барилга нь тэнхлэгээрээ А блок 50.0 х 18.0м хэмжээтэй, зоорьгүй 3 давхар, спорт заалны дотор засвар	238,773,425		
	Хэсгийн дүн:	254,129,147	1,750.9	145,142
	НИЙТ ТӨСӨВТ ӨРТӨГ:	254,129,147		

Улаанбаатар хот Сүхбаатар дүүрэг 15-р хороо 109-р цэцэрлэгийн дотор их байгууламжийн ажлын нэгж өртгийн задаргаа				
№	Барилга засварын ажлын			
	Тодорхойлолт	Төсөвт өртөг /төг/	Хүчин чадал	Нэгж өртөг /төг/
1	а. Цэцэрлэгийн барилга:			
БА, ББ	Барилга нь: 12.0 м х 36.0 м, 6.0 м х 15.0 м хэмжээтэй 2 давхар барилга: бетон шугаман суурьтай, 360мм тоосгон гадна ханатай	223,213,270		
ХАС	Халаалт, агаар сэлгэлтийн хоолой 0.5мм зузаантай гөлмөн төмөр хоолой, зөөлөн холбоостой агаар сорох сэнстэй, решётка, халаалтын ган яндан хоолой Ф50,40,32,25,20,15мм, хаалт арматурууд Ф15мм-40мм	65,803,156		
ЦБУ	Цайрдсан яндан Ф15,20,25,32мм, хуванцар хоолой Ф15,20мм Дотор бохир усны Ф50мм-100мм хуванцар хоолой	72,563,492		
ДГ	ХТ, гэрэлтүүлэг, дотор монтажийн утас, кабель, аянга хамгаалалт, газардуулгийн шин төмөр	128,949,471		
ХД	Телефон, интернет, IPTV сүлжээний розетка, ирт утаснууд, дүрс ажиглалтын хяналтын симтем, галын дохиолол, зарлан мэдээлэх систем	44,814,534		
	Хэсгийн дүн:	535,343,923	933	573,788

2	Б/. Тоног төхөөрөмжийн үнэ:			
ЦБУ	Эзэлхүүнт ус халаагч 1000л, 400В, 10кВт	11,455,959	1	11,455,959
	Эргэлтийн усны насос 1.08м³/ц Н=18м 1кВт	9,320,140	2	4,660,070
ХАС	Цахилгаан халаагч L=470/280м³/ц 380V/50 Hz N=0.41кВт*2 n=1150эрг/мин	980,000	1	980,000
	Агаар сорох сэнс I=300м³/ц n=0.08кВт n=2720эрг/мин 250па	1,654,080	6	275,680
	Агаар сорох сэнс I=2100м³/ц n=1.04кВт n=1440 эрг/мин 250па	316,950	1	316,950
	Агаар сорох сэнс I=400м³/ц n=0.08кВт n=2720эрг/мин 250па	205,560	1	205,560
	Агаар халаагч EOS 50-25/22 n=22кВт	1,950,000	1	1,950,000
	Агаар дулаан хөшиг N=4.65кВт 380V/50hz	1,250,000	1	1,250,000
	Үл буцаах хавхлагатай, чийгшил мэдрэгчтэй сэнс L=50м³/ц, 220V/50Hz, 16Вт, 0.1А, Ø118	1,350,000	1	1,350,000
ХД	Ханын дэлгэц 42	1,099,900	1	1,099,900
	Хяналтын компьютер /иж бүрэн I7/	4,049,910	1	4,049,910
	Дүрс бичих, хадгалах боломжтой бичигч төхөөрөмж NVR 16CH	423,400	1	423,400
	Тог баригч APC смарт 2100вт	1,214,910	1	1,214,910
	Хэсгийн дүн:	40,624,918		
Төсөвт өртгийн нэгдсэн товчоо				
1	Барилгын засварын ажил	223,213,270		
2	Халаалт агаар сэлгэлт	65,803,156		
3	Цэвэр бохир ус	72,563,492		
4	Дотор гэрэлтүүлэг, хүчит төхөөрөмж	128,949,471		
5	Холбоо дохиолол	44,814,534		
6	Тоног төхөөрөмжийн үнэ	40,624,918		
	НИЙТ ТӨСӨВТ ӨРТӨГ:	575,968,841		

Төсөв:	<p>Эксперт нь Улаанбаатар хотын Сүхбаатар дүүргийн 3,6,7,9,10,15 дугаар хороодын нутаг дэвсгэрт хийгдэх</p> <ul style="list-style-type: none"> - 135-р цэцэрлэгийн цонхны засварын ажлын төсөвт өртгийг 73,734,637.0 /далан гурван сая долоон зуун гучин дөрвөн мянга зургаан зуун гучин долоо/, - 4-р сургуулийн заалны засварын ажлын төсөвт өртгийг 108,790,311.0 /нэг зуун найман сая долоон зуун ерэн мянга гурван зуун арван нэг/, - 14-р цэцэрлэгийн хаалга, цонхны хэсэгчилсэн засварын ажлын төсөвт өртгийг 19,815,968.0 /арван есөн сая найман зуун арван таван мянга есөн зуун жаран найм/, - 68-р цэцэрлэгийн хашааны засварын ажлын төсөвт өртгийг 108,164,033.0 /нэг зуун найман сая нэг зуун жаран дөрвөн мянга гучин гурав/,
---------------	--

- 69-р цэцэрлэгийн хашааны засварын ажлын төсөвт өртгийг **19,828,418.0** /арван есөн сая найман зуун хорин найман мянга дөрвөн зуун арван найм/,
- 109-р цэцэрлэгийн шат, үүдний засварын ажлын төсөвт өртгийг **122,768,478.0** /нэг зуун хорин хоёр сая долоон зуун жаран найман мянга дөрвөн зуун далан найм/,
- 109-р цэцэрлэгийн хаалга, цонх, дээврийн засварын ажлын төсөвт өртгийг **254,129,147.0** /хоёр зуун тавин дөрвөн сая нэг зуун хорин есөн мянга нэг зуун дөчин долоо/,
- 109-р цэцэрлэгийн дотор их засварын ажлын төсөвт өртгийг **575,968,841.0** /таван зуун далан таван сая есөн зуун жаран найм мянга найман зуун дөчин нэг/ төгрөгөөр тус тус хянасан байна.

"Барилгын тухай" Монгол улсын хуулийн /шинэчилсэн найруулга 2016 он/ 38.1.2-т "барилга байгууламжийн зураг төслийн холбогдох хэсгийг боловсруулсан зохиогч тухайн зураг төслийг баталгаажуулан, мэргэжлийн хариуцлага хүлээх", 38.1.3-т "зураг төсөл зохиогч хуулийн этгээд барилга байгууламжийн зураг төслийг хууль тогтоомж, норм, нормативын баримт бичгийн шаардлагад нийцсэн эсэхэд хяналт хийж баталгаажуулан, хариуцлага хүлээх", 39.4-т "Эксперт барилга байгууламжийн зураг төслийн холбогдох хэсэгт магадлалын дүгнэлт гаргаж, мэргэжлийн хариуцлага хүлээнэ.", 39.5-д "Экспертийн эрх бүхий хуулийн этгээд барилга байгууламжийн зураг төслийг хууль тогтоомж, норм, нормативын баримт бичгийн шаардлагад нийцсэнийг нотолж, техникийн шийдлийн талаарх дүгнэлт гаргаж, хариуцлага хүлээнэ".

Улаанбаатар хотын Сүхбаатар дүүргийн 3,6,7,9,10,15 дугаар хорооны нутаг дэвсгэрт хийгдэх "Багц 8. Барилга байгууламжийн зураг төсөл, төсөв боловсруулах" ажлын зураг төсөл, төсөвт "Барилгын тухай хууль"-ийн 34.1.4, 34.2 дахь хэсэг, Монгол Улсын Засгийн газрын 2018 оны "Төрийн зарим чиг үүргийг мэргэжлийн байгууллагаар гүйцэтгүүлэх тухай" 51 дугаар тогтоол, 2019 оны 108 дугаар тогтоолоор батлагдсан "Барилга байгууламжийн зураг төсөл боловсруулах, магадлал хийх дүрэм", Сүхбаатар дүүргийн ЗДТГ-ын 2024.02.01-ний өдрийн 2/222 дугаартай албан бичгийг тус тус үндэслэн магадлал хийх ажлыг зохион байгуулж, нэгтгэн бүртгэлийн дугаар олгов.

Дүгнэлтийн нэгтгэл нь экспертүүдийн 14 хуудас магадлалын дүгнэлтийн хамт хүчинтэй.

БАРИЛГА БАЙГУУЛАМЖИЙН ЗУРАГ ТӨСӨЛД МАГАДЛАЛ
ХИЙХ АЖЛЫГ ЗОХИОН БАЙГУУЛСАН:

БАРИЛГЫН ХӨГЖЛИЙН ТӨВИЙН
ЗАХИРАЛ



Ц.АМАРСАНАА

БАРИЛГЫН ХӨГЖЛИЙН ТӨВИЙН
ЕРӨНХИЙ ИНЖЕНЕР

Д.АЛТАНХУЯГ

БАРИЛГА БАЙГУУЛАМЖИЙН ЗУРАГ
ТӨСӨЛ, МАГАДЛАЛЫН ХЭЛТСИЙН
ДАРГА

Э.ХАНГАЛ

БАРИЛГА БАЙГУУЛАМЖИЙН ЗУРАГ
ТӨСӨЛ, МАГАДЛАЛЫН ХЭЛТСИЙН
АХЛАХ МЭРГЭЖИЛТЭН

П.МӨНГӨНТУУЛ

БАРИЛГА БАЙГУУЛАМЖИЙН ЗУРАГ
ТӨСӨЛ, МАГАДЛАЛЫН ХЭЛТСИЙН
МЭРГЭЖИЛТЭН

М.ХИШИГЗАЯА

"СТИЙЛ ПРОЕКТ" ХХК

ШИФР: СП-А327-5/23



УЛААНБААТАР ХОТ СҮХБААТАР ДҮҮРЭГ 3-Р ХОРОО
68-Р ЦЭЦЭРЛЭГИЙН ХАШААНЫ ЗАСВАРЫН ЗУРАГ
/ Ажлын зураг /

ЗӨВШӨӨРӨЛЦСӨН:

БОЛОВСРУУЛСАН:

Захиалагч:				Гүйцэтгэгч:			
	Албан тушаал	Нэр	Гарын үсэг		Албан тушаал	Нэр	Гарын үсэг
	Сүхбаатар дүүргийн засаг даргын тамгын газрын дарга	Н. Энхболд			"Стийл Проект" ХХК-ий захирал	А.Ганхуяг	

УЛААНБААТАР ХОТ
2023 ОН

"СТИЙЛ ПРОЕКТ" ХХК

ШИФР: СП-А327-5/23

УЛААНБААТАР ХОТ СҮХБААТАР ДҮҮРЭГ 3-Р ХОРОО
68-Р ЦЭЦЭРЛЭГИЙН ХАШААНЫ ЗАСВАРЫН ЗУРАГ
/Барилга архитектур/-БА

БОЛОВСРУУЛСАН:

Захирал: А.Ганхуяг

Архитектор: Г.Цэнгүүн

Зөвшөөрөлцсөн:
68-р цэцэрлэгийн эрхлэгч Б.Отгонтуяа



УЛААНБААТАР ХОТ
2023 ОН

БАРИЛГА АРХИТЕКТУРЫН ЗУРГИЙН ЖАГСААЛТ

№	Хуудасны нэр	Хуудасны дугаар
1	Зургийн жагсаалт, тайлбар бичиг	БА-1
2	Байршлын схем	БА-2
3	Одоогийн байдал	БА-3
4	Хашааны хэмжилтийн байгуулалт	БА-4
5	Хашааны хэсэглэл, түүвэр	БА-5
6	Хашааны хаалганы хэсэглэл, түүвэр	БА-6
7	Хэсэглэл	БА-7

Одоогийн байдал



Ерөнхий тайлбар:

Үндэслэл:
Сүхбаатар дүүргийн засаг даргын тамгын газартай хийсэн хөрөнгө оруулалт, бүтээн байгуулалтын ажлын зураг төсөв боловсруулах / СБД-ХААА/202303083 / дугаартай ажлын зураг төсөв боловсруулах гэрээ

1. UCS 1410B:2022 Хашаа, хайс, хашлаганд тавих ерөнхий шаардлага
2. Хашаан дээр очиж хэмжилт, судалгаа хийж ажлын зураг төслийг зүйцэтгэв.

Одоо байгаа:

Уг 68-р цэцэрлэгийн хашаа нь хойд талдаа 115.90м-ийн урттай 50см-ийн өндөртэй угсармал бетон суурьтай, 1.20м-ийн өндөртэй металл сараалжин хашаа, бусад талаараа 1.50м-ийн өндөртэй 260.56м-ийн урттай угсармал бетон хашаа, нийт 376.46м хашаатай байна. Хашаа нь 4 талаасаа орцтой, 2 явган хаалга, 2 том хаалгатай байснаас урд талын 1 том хаалгыг өөрсдөө сольж шинэчилсэн, үлдсэн 3 хашааны хаалгыг засварлах хүсэлтэй байна. Хашааны хойд явган зам дагасан том хаалганы хэсгээс замын ус орж ирдэг. Бусад талын угсармал бетон хашаа эдэлгээний чанар муудаж, хуучирч эмтэрсэн чанарын шаардлага хангахад больсон тул засварлах шаардлагатай.

Хийгдэх ажил:

1. Ажил эхлэхийн өмнө дахин нягтлан дахин хэмжээ авна.
2. Одоо байгаа хойд талын 115.90м-ийн урттай угсармал бетон суурьтай, металл сараалжин хашааг, металл 4м-н урттай, 2м-ийн өндөртэй том хашааны хаалгатай хамт буулгаж, зургийн дагуу металл хашаа, хашааны хаалга хийнэ. БА-5,6 хуудаснаас үз.
3. Бусад талын 260.56м-ийн урттай угсармал бетон хашаатай хамт 2м-ийн өндөр, 1м-ийн урттай 2ш металл явган хаалга буулган, зургийн дагуу металл хашаа, хашааны хаалга хийнэ. БА-5,6 хуудаснаас үз.
4. Хойд том хаалга руу ус орж ирдэг хэсэгт, хаалганы доор өндөрлөж бетон цутгаж өгнө.
5. Бүх хашааг хийж дууссаны дараа, металл хашааны хаалга, металл сараалжин хашааг зориулалтын эзвэрлтийн эсрэг үйлчилгээтэй тусгай зориулалтын эмаль-суурь будгийг тухайн технологийн дагуу хийсний дараа, төмрийн өнгөлгөөний будгаар /RGB255.255.255/ 2үе будаж өгнө.

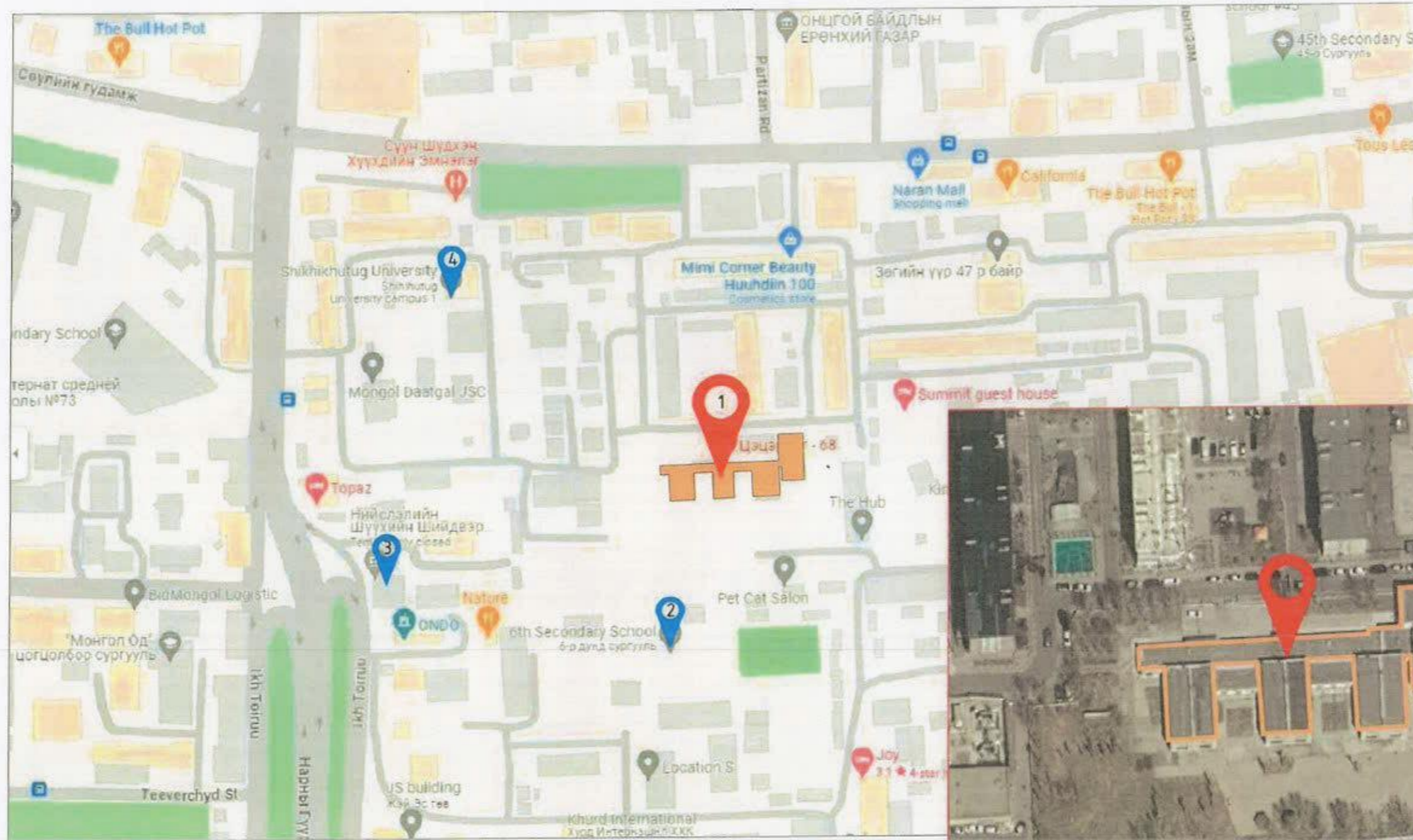
Хуучин			
Д/д	Материалын нэр	Нэгж	Нийт урт
1	Угсармал бетон хашаа буулгах	130ш	260.56м
2	Металл сараалжин хашаа буулгах	58ш	115.90м
3	Хашааны хаалга буулгах /Том хашаа 1ш, явган хаалга 2ш/	3ш	6.00м

Шинэ			
Д/д	Материалын нэр	Нэгж	Нийт урт
1	Сараалжин хашаа хийх	188ш	376.46м
2	Хашааны хаалга /Том хашаа 1ш, явган хаалга 2ш/	3ш	7.7м



Улаанбаатар хот Сүхбаатар дүүрэг 3-р хороо 68-р цэцэрлэгийн хашааны засварын зураг				
ЗУРГИЙН ЖАГСААЛТ, ТАЙЛБАР БИЧИГ				
Архитектор	Доржсүрэнгийн Цэнгүүн	Е.Г Шифр:	Масштаб	Огноо
Гүйцэтгэсэн	МЭРГЭЭН ЗЭН АРХИТЕКТУР	СП-А327-5/23	М1:	2023
Шалгасан	Д.Няндалаа	Т.Г Шифр:	Зургийн дугаар	Хуудас:
			БА-1	БА-14

БАЙРШЛИЙН СХЕМ

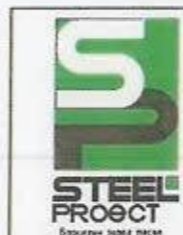
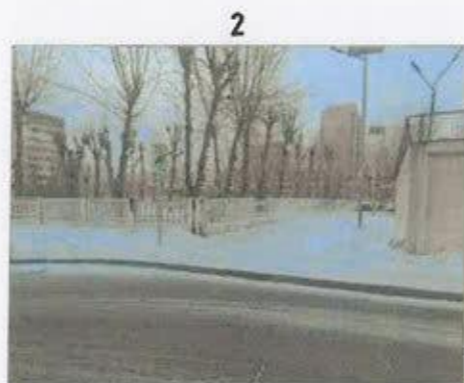
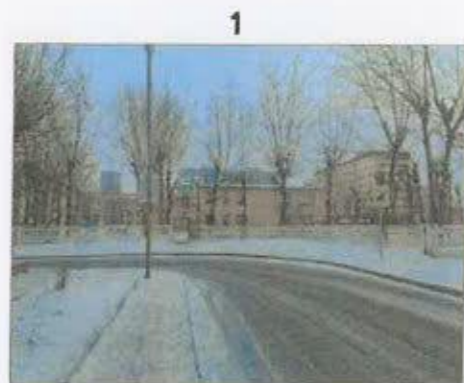


ТАНИХ ТЭМДЭГ

1. Засвар хийгдэх 68-р цэцэрлэг
2. 6-р сургууль
3. Нийслэлийн шүүхийн шийдвэр гүйцэтгэх газар
4. Шихихутуг их сургууль

	Улаанбаатар хот Сүхбаатар дүүрэг 3-р хороо 68-р цэцэрлэгийн хашпагн засварын зураг				
	БАЙРШЛИЙН СХЕМ				
	Архитектор Доржсүхийн Г.Цэнгүүн	Г.Цэнгүүн	Е.Г Шифр: СП-А327-5/23	Масштаб М1:	Огноо 2023
Гүйцэтгэсэ Шалгасан	МОРГЗУУН АРХИТЕКТОР Д.Мандбаа	Т.Г Шифр:	Зургийн дугаар БА-2	Хуудас: БА-7	

68-Р ЦЭЦЭРЛЭГИЙН ХАШААНЫ ОДООГИЙН БАЙДАЛ ФОТО

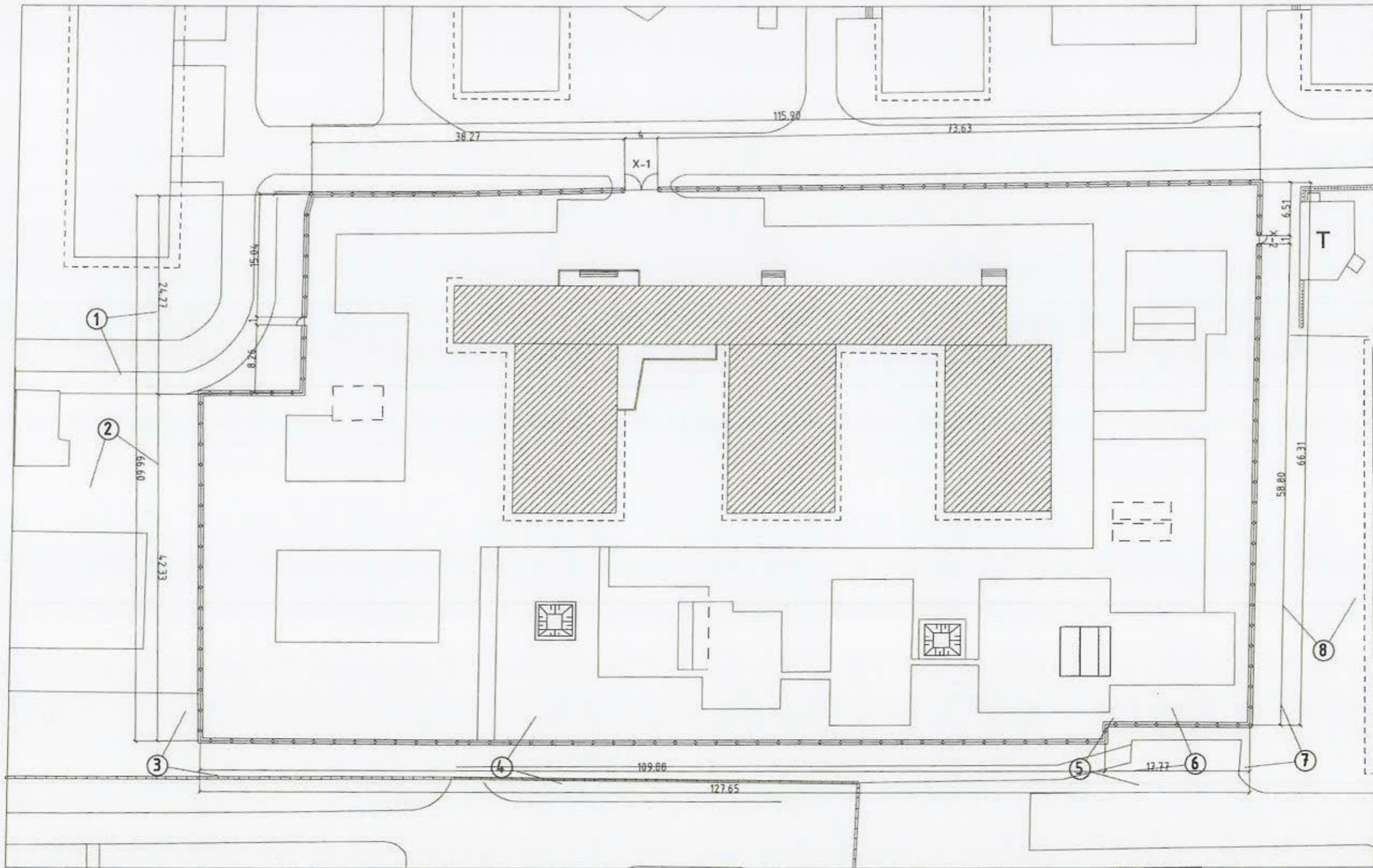


Улаанбаатар хот Сүхбаатар дүүрэг 3-р хороо
68-р цэцэрлэгийн хашааны засварын зураг

68-Р ЦЭЦЭРЛЭГИЙН ХАШААНЫ ОДООГИЙН БАЙДАЛ ФОТО			
Архитектор	Е.Г Шифр: СП-А327-5/23	Масштаб М1:	Огноо 2023
Гүйцэтгэсэн	Т.Г Шифр:	Зургийн дугаар БА-3	Хуудас: БА-7
Шалгасан			

	1	2	3	4	5	6	7	8	9	10	11	12	1
A													
B													
C													
D													
E													
F													
G													
H													
	1	2	3	4	5	6	7	8	9	10	11	12	А3

ХАШААНЫ ХЭМЖИЛТИЙН БАЙГУУЛАЛТ М1:500



Д/д	Тэмдэглэгээ	Нэр	Тоо ширхэг	Нэгж Урт М	Нийт Урт М	Хэмжээ
Материалын түүвэр						
1	Буулгах угсармал бетон хашаа		130ш	2.00м	260.56м	
2	Буулгах сараалжин хашаа		58ш	2.00м	115.90м	



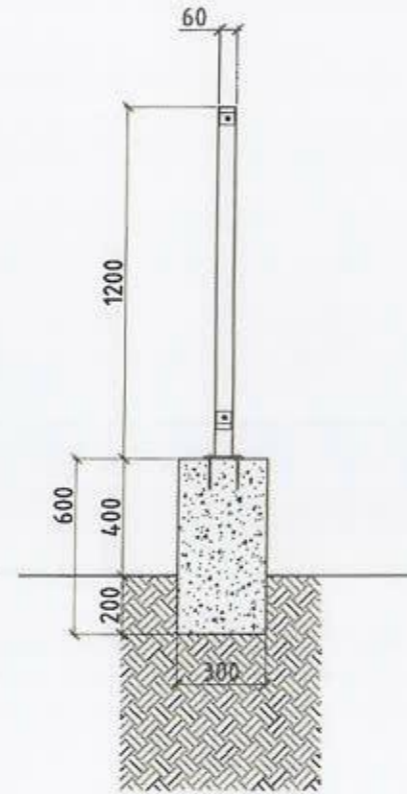
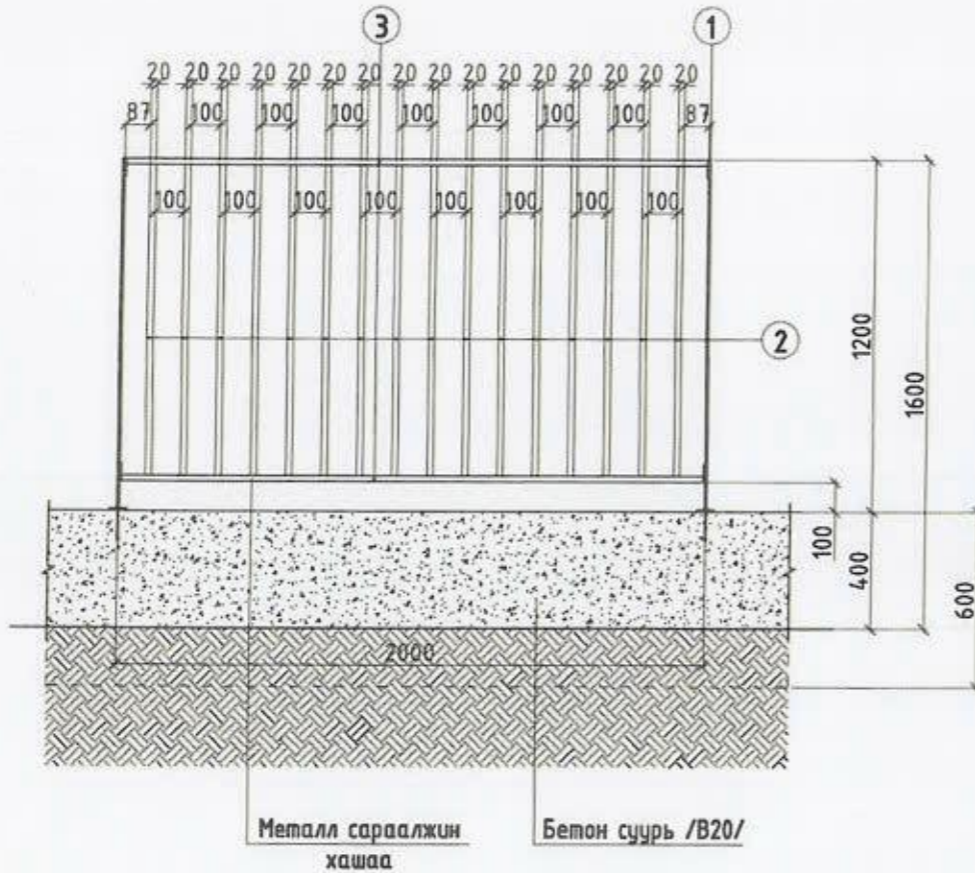
Улаанбаатар хот Сүхбаатар дүүрэг 3-р хороо
68-р цэцэрлэгийн хашааны засварын зураг

ХАШААНЫ ХЭМЖИЛТИЙН БАЙГУУЛАЛТ

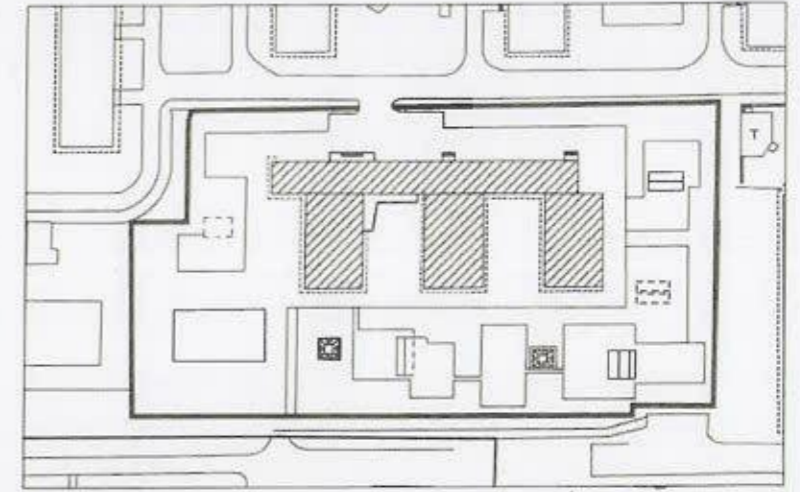
Архитектор	Доржпүрэгийн Г.Цэнгүүн	Е.Г Шифр:	СП-А327-5/23	Масштаб	М1:500	Огноо	2023
Гүйцэтгэгч	МЭР ЭШСЭН АРХИТЕКТУР	Т.Г Шифр:		Зургийн дугаар	БА-4	Хуудас:	БА-14
Шалгасан	Д.Нямдаваа						



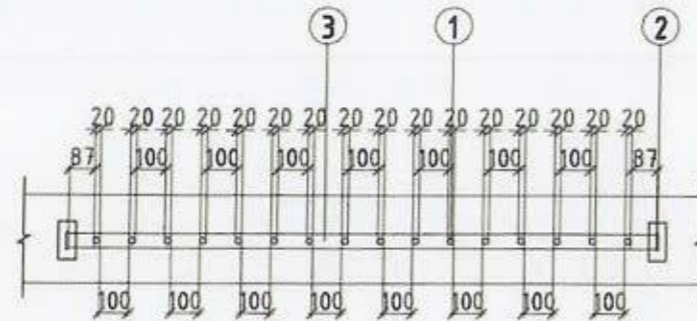
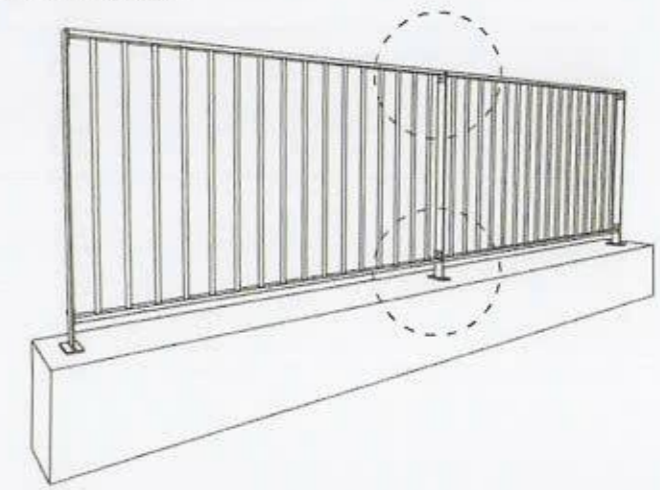
ХАШААНЫ ХЭСЭГЛЭЛ, ТҮҮВЭР М1:25



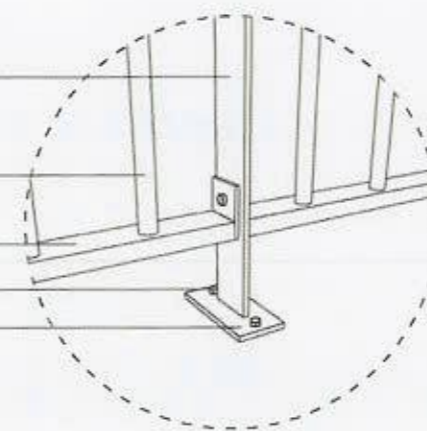
БАЙРШЛИЙН СХЕМ



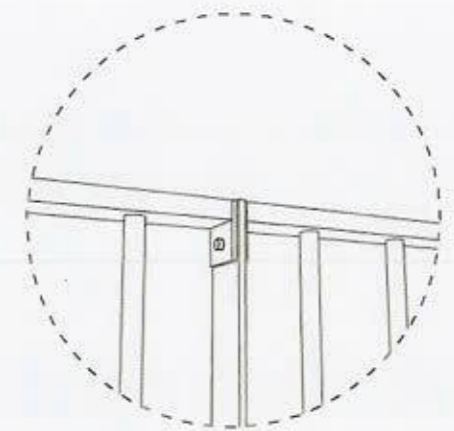
Харагдах байдал



Хашааны доод хэсгийн бэхлэгээ



Хашааны дээд хэсгийн бэхлэгээ



- Хавтгай багана /60x7мм/
- Сараалжин төмөр Ø20
- Хөндлөн төмөр /25x50x2/
- Бэхэлгээ шрул
- Баганын бэхлэгээ хавтан /130x60x7мм/

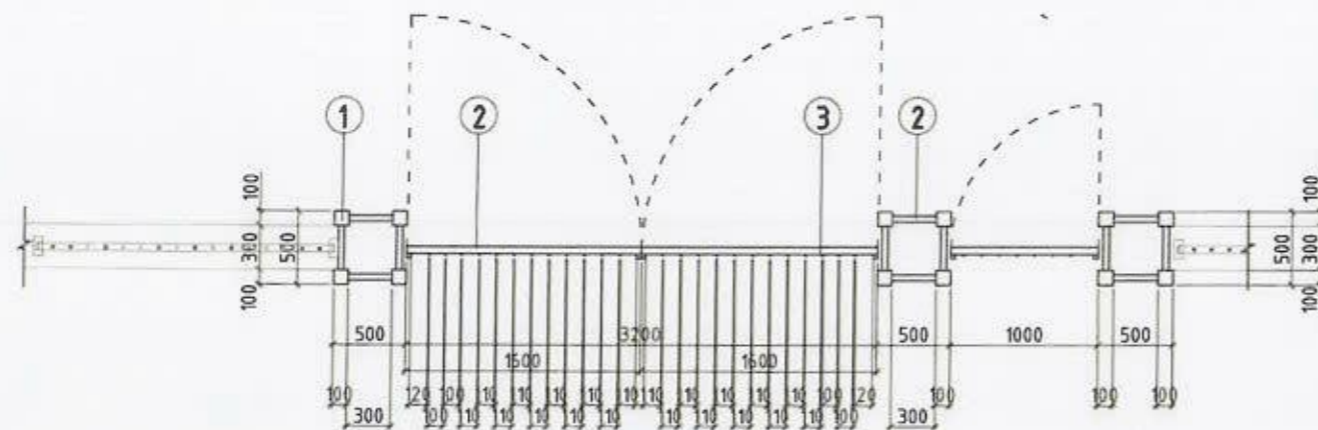
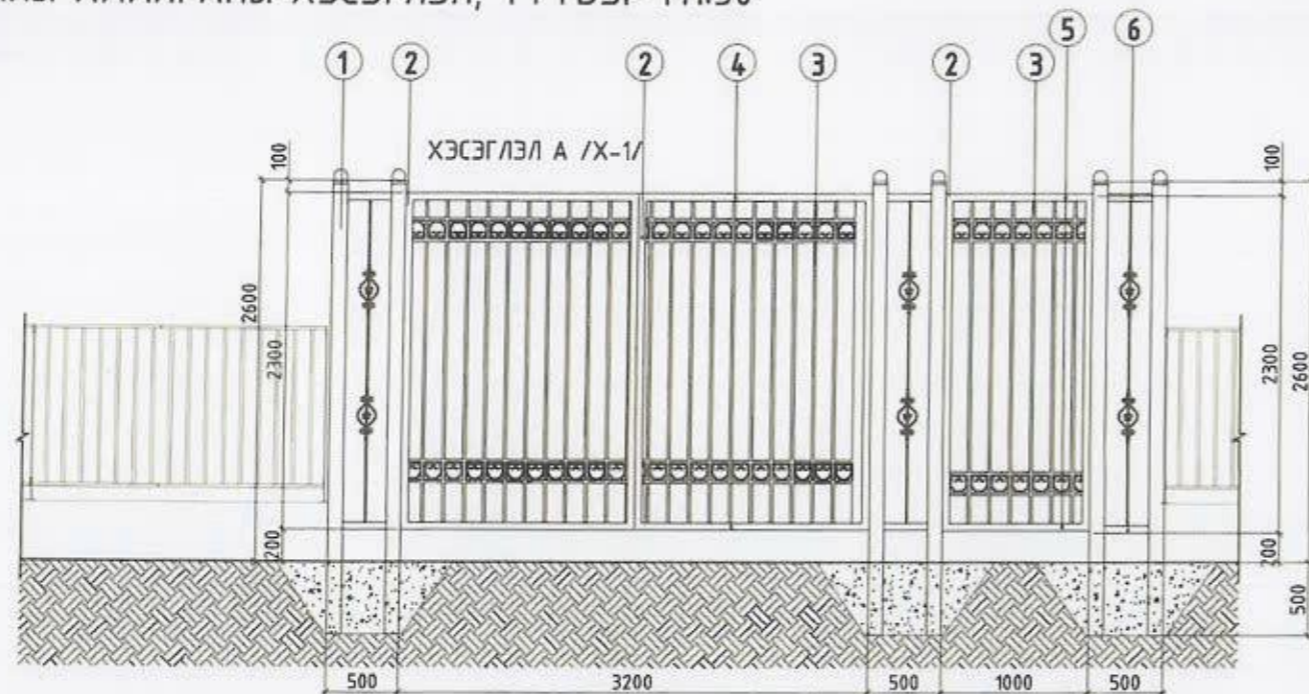
Д/д	Тэмдэглэгээ	Нэр	Тоо ширхэг	Нэгж Үрм М	Нэгж Үрм М	Нийт Үрм М
		Хийгдэх хашаа	188ш			376.46м
		Хийгдэх багана	190ш			
Материалын түүвэр /2м хашаанд орох/						
1	□	Хавтгай төмөр багана/60x7/	1	L=1.2	1.2м	228м
2	○	Босоо сараалжин төмөр Ø20	16	L=1.1	1.10м	3308м
3	□	Хөндлөн профиль төмөр/50x20x2/	2	L=2	2м	752м
4	□	Бэхэлгээ хавтан /130x60x7/	1	L=0.13	0.13м	24.7м
5	Марк В20	Бетон суурь /300x600x2200/		L=2.2	0.39м³	161.30м³
6		Будаг /RGB 255.255.255/				376.46м



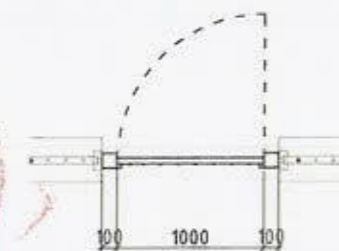
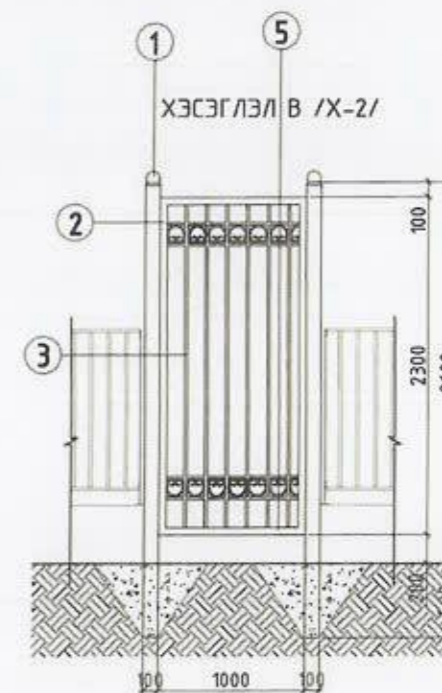
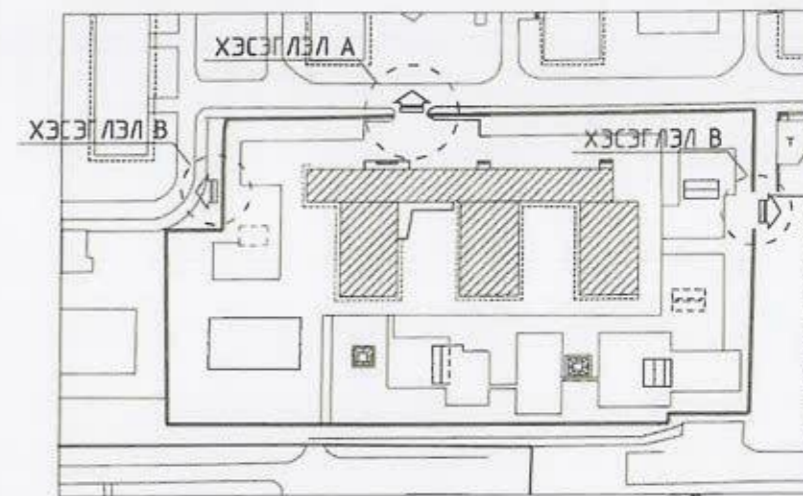
Улаанбаатар хот Сүхбаатар дүүрэг 3-р хороо 68-р цэцэрлэгийн хашааны засварын зураг				
ХАШААНЫ ХЭСЭГЛЭЛ, ТҮҮВЭР				
Архитектор	Г.Цэнгүүн	Е.Г Шифр:	Масштаб	Огноо
Гүйцэтгэсэн	Г.Цэнгүүн	СП-А327-5/23	М1:25	2023
Шалгасан	Д.Нямдаваа	Т.Г Шифр:	Зургийн дугаар	Хуудас:
			БА-5	БА-14



ХАШААНЫ ХААЛГАНЫ ХЭСЭГЛЭЛ, ТҮҮВЭР М1:50



БАЙРШЛИЙН СХЕМ



Г Материалын түүвэр /Явган хаалга 2ш, том хашааны хаалга-1ш/

Д/д	Тэмдэглэгээ	Нэр	Тоо ширхэг	Нэгж Урт М	Нэгж Урт М	Нийт Урт М
Материалын түүвэр						
1		□ Квадрат төмөр багана /100x100x2/	14	L=3.1	3.10м	43.40м
2		□ Квадрат төмөр босоо /50x50x2/	8	L=2.3	2.30м	18.40м
3		□ Квадрат төмөр босоо /10X10X2.5/	44	L=2.3	2.30м	101.2м
4		□ Квадрат төмөр хөндлөн/50X50X2/	4	L=1.6	1.60м	24.7м
5		□ Квадрат төмөр хөндлөн/50X50X2/	4	L=1.0	1.0м	4.0м
6		□ Квадрат төмөр хөндлөн/50X50X2/	24	L=0.3	0.30м	7.20м
7	Марк В20	Бетон суурь				2.56м ²
8		Будаг				7.70м

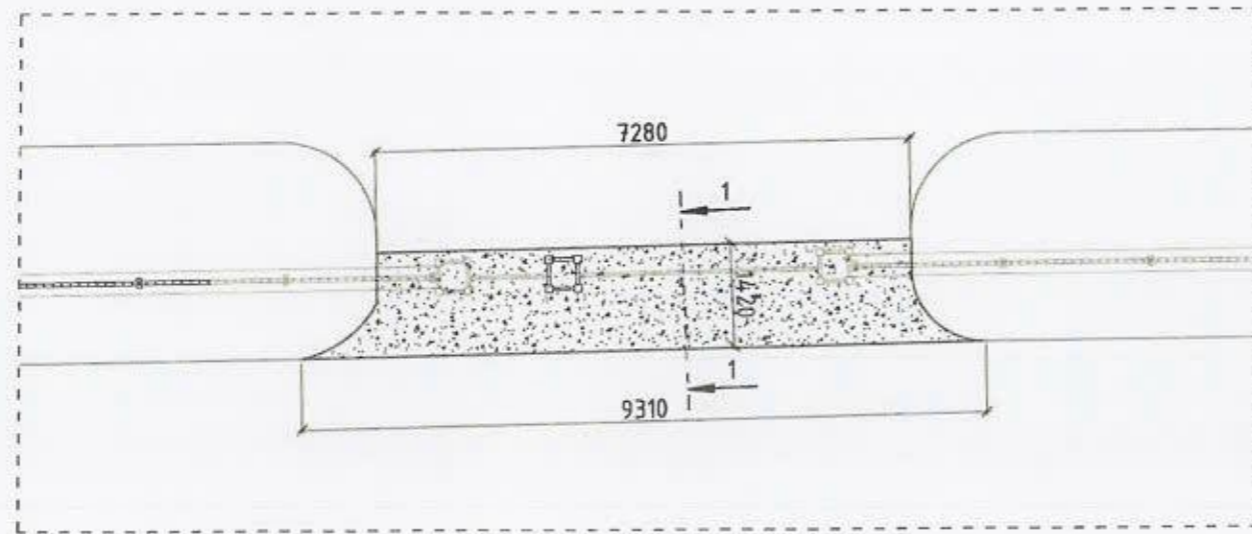


Улаанбаатар хот Сүхбаатар дүүрэг 3-р хороо 68-р цэцэрлэгийн хашааны засварын зураг				
ХАШААНЫ ХААЛГАНЫ ХЭСЭГЛЭЛ, ТҮҮВЭР				
Архитектор	Д.Цэнгүүн	Е.Г Шифр:	Масштаб	Огноо
Гүйцэтгэгч	МЭРГЭШСЭН АРХИТЕКТОР	СП-А327-5/23	М1:50	2023
Шалгасан	Д.Нямбадаа	Т.Г Шифр:	Зургийн дугаар	Хуудас:
			БА-6	БА-14

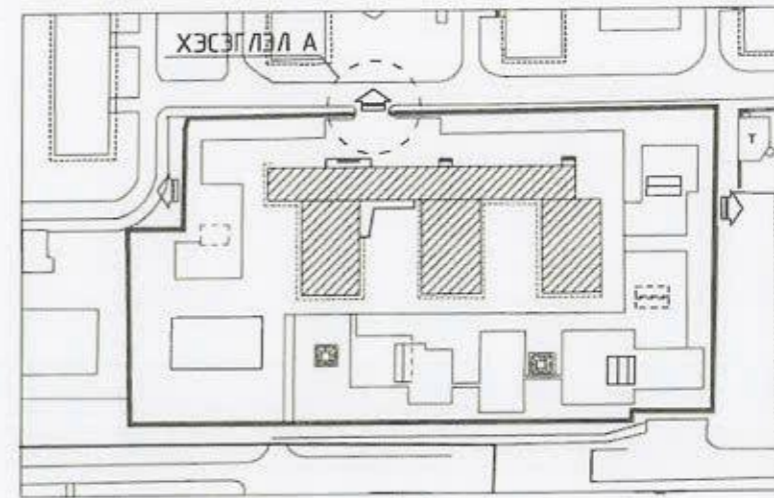


ХЭСЭГЛЭЛ

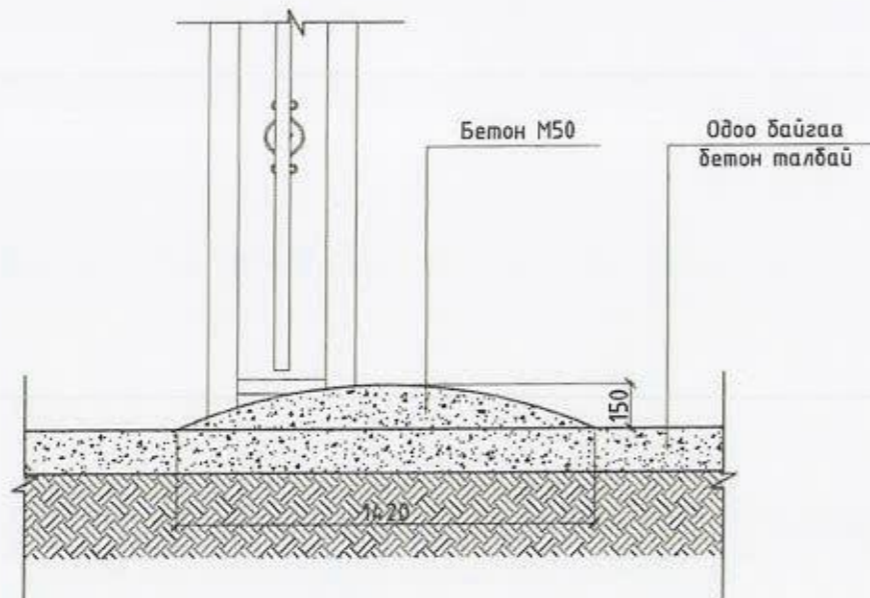
ХЭСЭГЛЭЛ А



БАЙРШЛИЙН СХЕМ



ХЭСЭГЛЭЛ А М1:25



Улаанбаатар хот Сүхбаатар дүүрэг 3-р хороо 68-р цэцэрлэгийн хашааны засварын зураг					
ХЭСЭГЛЭЛ					
Архитектор	22-647/27-0020 Цэцэгзоригийн НЭМЭГЭВЭЭ	Г.Цэнэүүн	Е.Г Шифр: СП-А327-5/23	Масштаб М1:100	Огноо 2023
Гүйцэтгэсэн	МЭРГЭШСЭН АРХИТЕКТОР	Г.Цэнэүүн	Т.Г Шифр:	Зургийн дугаар БА-7	Хуудас: БА-14
Шалгасан		Д.Нямдаваа			