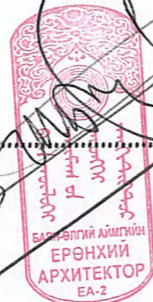




БАТЛАВ:
БАЯН-ӨЛГИЙ АЙМГИЙН ЕРӨНХИЙ АРХИТЕКТОР / Г.МАНДАТ /



ЕГ Шифр: HDIC-PWWS-23/06-01

/ Баян-Өлгий аймаг, Бугат сум /

ТӨРИЙН ӨМЧИЙН СУРГУУЛЬ, ЦЭЦЭРЛЭГ, ДОТУУР БАЙРНЫ БАРИЛГЫН НҮХЭН ЖОРЛОНГ СТАНДАРТЫН ШААРДЛАГА ХАНГАСАН АРИУН ЦЭВРИЙН БАЙГУУЛАМЖААР СОЛИХ ТӨСӨЛ

/ 100 хүүхдийн цэцэрлэгийн барилга /

/ Ажлын зураг /

ЗӨВШӨӨРСӨН.

БОЛОВСРУУЛСАН.

Албан тушаал	Нэр	Гарын үсэг	Гүйцэтгэгч
Баян-Өлгий аймгийн ГХБХБГазрын даргын үүргийг түр орлон гүйцэтгэгч	Ж.Естай		Албан тушаал "Гидродизайн Инноваци" ХХК-ийн захирал
Баян-Өлгий аймгийн Онцгой байдлын газрын дарга, дэд хурандаа	З.Азат		Захиалагч Албан тушаал
Баян-Өлгий аймгийн Эрүүл мэндийн газрын улсын ахлах байцаагч	О.Лхагважав		БЕГ-ын ХОХЭГ-ын дарга Албан тушаал
			Нэр Гарын үсэг Ш.Алтангэрэл



УЛААНБААТАР ХОТ 2024 ОН



/ БАЯН-ӨЛГИЙ АЙМАГ, БУГАТ СУМ /

100 ХҮҮХДИЙН ЦЭЦЭРЛЭГИЙН АРИУН ЦЭВРИЙН ӨРӨӨНИЙ ЗАСВАР

/ Засварын зураг /

Захирал. /Г.Батзориг/

УЛААНБААТАР ХОТ 2024 ОН

Цэцэрлэгийн барилга /100 хүүхэд/	Норм /дагадаа/	Шаардлага-тай	Норм /өндөр, м/
АЦӨ-ний 1 хүүхэдэд ногдох талбай	0.1м ²	min-10м ²	
1 дүлэгт ногдох АЦӨ талбай	16м ²	-	
1 дүлэгт ногдох	Угаалтуурын тоо	4	Х Бүлгийн тоо 0.5
	Суултуурын тоо	3	Х Бүлгийн тоо -
	Тэвшний тоо	1	Х Бүлгийн тоо 0.3-0.6
	Хөтөвчний тоо	1	Х Бүлгийн тоо 0.4

БНД 31-24-22 Заалт: 5.1.14

5.1.14.Цэцэрлэгийн барилгын үндсэн өрөө тасалгааны бүрдэл, талбайн хэмжээг дараах шаардлагын дагуу төлөвлөнө.

1 дүгээр хүснэгт: Үндсэн өрөө тасалгааны 1 хүүхэдэд ногдох талбайн хэмжээ, м²-аар

Өрөөний нэр	3 нас хүртэлх	3 наснаас сургуульд элсэх нас хүртэлх
Бүлгийн өрөө (тоглох, хооллох)	2.5	2.0
Унтлагын өрөө	1.8	2.0

- Бүлгийн нэмэлт өрөө тасалгааны ариун цэврийн өрөө 16 м²-аас багагүй, хувцас солих өрөө 18 м²-аас багагүй байна.
- Цэцэрлэгийн барилгын бусад нэмэлт, туслах өрөө тасалгааны талбайн хэмжээг А хавсралтын дагуу төлөвлөнө.

БНД 31-24-22 ХАВСРАЛТ-А: 4 дүгээр хүснэгт

А.4 дүгээр хүснэгт: Ариун цэврийн өрөөний бүрдэл, тоо хэмжээ, тоног төхөөрөмж

Ариун цэврийн өрөө	Эмэгтэй хүүхэд / тоо	Эрэгтэй хүүхэд / тоо	Бага бүлэг	Дунд, ахлах бүлэг
Тоног төхөөрөмж				
1 суултуур	20	30		
Хөтөвч	-	30		
Угаалтуур	30	30		
Угаалтуурын өндөр (шалнаас төхөөрөмжийн ирмэг хүртэлх өндөр)			0.4 м	0.5 м
Охид, хөвгүүдийн ариун цэврийн өрөө (1 хүүхэдэд ногдох)	хамгийн багадаа 0.1 м ² -аар тооцно.			

БНД 31-24-22 Заалт: 7.1.9

7.1.9.Хүүхдэд зориулсан сантехникийн тоног төхөөрөмж шалны цэвэр түвшнээс төхөөрөмжийн дээд ирмэг хүртэл байрлуулах өндрийг дор дурдсан байдлаар авна. Үүнд:

- 3 нас хүртэлх хүүхдэд зориулсан угаалтуур, угаалгын сав-0.4 м;
 - 3 наснаас сургуулийн өмнөх насны хүүхэд-0.5 м;
 - шүршүүрийн гүн тэвш ба ванны хувьд-0.6 м;
 - шүршүүрийн гүехэн тэвш-0.3 м;
 - ханын ба шалны хөтөвч (дээд ирмэг хүртэл)- 0.4 м;
 - шүршүүр нь уян хоолойтой байх ба түүнийг байрлуулах тавиурын ирмэг нь холигчоос дээш 0.15 м-ийн өндөрт байрлана.
- Тэргэнцэртэй хөгжлийн бэрхшээлтэй хүний угаалтуур, угаалгын сав ба хөтөвчний бэхэлгээг хүүхдийн биеийн өндрөөс хамаарч өөрчлөх боломжтой төлөвлөнө.

ТАЙЛБАР БИЧИГ:

Баян-Өлгий аймгийн Бугат сумын 100 хүүхдийн цэцэрлэгийн Ариун цэврийн өрөөний засварын ажлын зураг төсөл боловсруулахдаа "....." газраас боловсруулан гаргасан 20.. оны :: сарын .. өдрийн "....." дугаартай зураг төсөл боловсруулах даалгаврыг үндэслэн боловсруулав.

Зургийг боловсруулахад ашигласан норм дүрэм:

- Сургалт - Хүмүүжлийн дайгууллажын барилга дайгууламжийн зураг төсөл боловсруулах норм дүрэм БНД II-66-88
- Сургуулийн өмнөх боловсролын дайгууллажын барилгын төлөвлөлт БНД 31-24-22

Архитектур төлөвлөлт:

100 хүүхдийн цэцэрлэгийн барилгын ариун цэврийн өрөөний засварын зургийг зурахдаа дараах нормын заалтуудыг баримтлан төлөвлөлт хийлээ.

2022 онд батлагдсан Сургуулийн өмнөх боловсролын дайгууллажын барилгын төлөвлөлт БНД 31-24-22 нормын Хавсралт-А 4-р хүснэгт, БНД II-66-88 нормын 17 дугаар хавсралтын дагуу цэцэрлэгийн нэг дүлэгт ногдох хүүхдийн угаалтуур суултуур усанд орох тэвшний тоог модорхойллоо. БНД 31-24-22 нормын 5.1.14 заалтын дагуу дүлгийн ариун цэврийн өрөөний хэмжээг модорхойллоо. Мөн нормын 7.1.9 заалтын дагуу ариун цэврийн өрөөний тоног төхөөрөмжийн өндрийн хязгаарыг модорхойлон зураг төсөлд тусгав.

Тухайн дайршил дахь цэцэрлэгийн барилгын боломжит өрөөний мкв 7.4 болон 11,3 дайгаа нь хангалттай биш ч хамгийн багадаа 1 хүүхэдэд 0.1мкв дайна гэсэн заалтыг хангаж байна. Мөн өрөөнд ногдох тоног төхөөрөмжийн тоог хангуулж зураг төсөлд тусгаж төлөвлөж өглөө.

БНД II-66-88 Хавсралт 17

17 дугаар хавсралт
(Зөвлөмж)

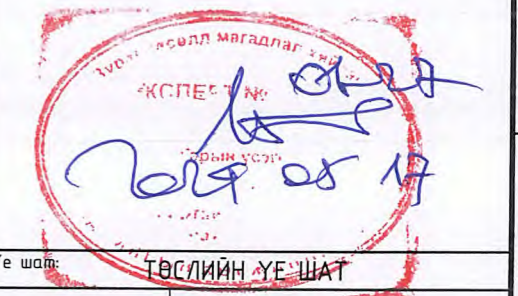
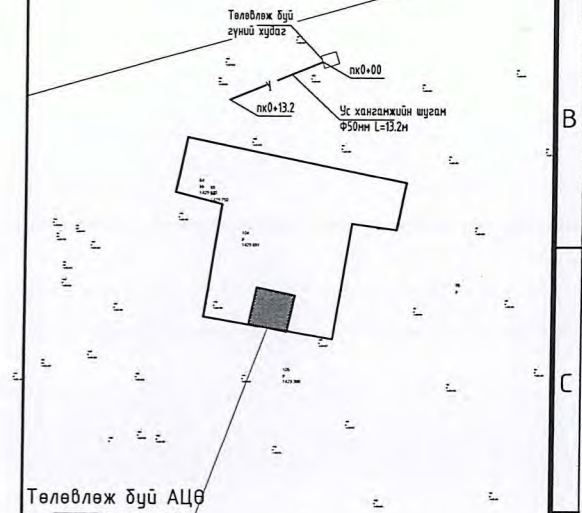
СУРГУУЛИЙН ӨМНӨХ НАСНЫ ХҮҮХДИЙН БАЙГУУЛЛАГАД БАЙХ АРИУН ЦЭВЭР-ТЕХНИКИЙН ТОНОГ ТӨХӨӨРӨМЖ

Өрөө тасалгаа	Угаалтуур		Гадаалтуур		Холбогч юулагч (видуар)	Устгээгүрийн тоо	Салган ажиллах холбогч тоо бүхий онгоц	Уян хатан шлангтай тэвш	Хоёр тасалгаатай угаагуур	Алчуур хагагч
	Хүүхдэд зориулалттай тоо	Холбогч тоо	Хүүхдийн	Том хүний						
1	2	3	4	5	6	7	8	9	10	11
Зоогийн газар	-	-	-	-	-	-	-	-	-	-
Яслийн бүлгийн гадаалтуур	2	1	1	1	-	-	-	1 гүнзгий	-	1
Цэцэрлэгийн бүлгийн гадаалтуур	4	-	3	1	-	-	-	1 хэмжигч	-	1
Тусгай бүлгийн гадаалтуур	3	-	2	1	1	-	1	-	-	1
Усан сангийн танхим	-	-	-	-	-	1	-	-	-	-
Усан сангийн дэргэдэх бие засах газар болон шүршүүр	1	-	1	-	-	-	-	14-р хавсралтад зааснаар	-	-
Эмнэлэг	-	1	-	-	-	-	-	-	-	-
Хүлээн авах	-	-	-	-	-	-	-	-	1	-
Тусгаарлах плат	1	-	-	-	-	-	-	-	-	-
Тусгаарлахын бие засах газар	-	1	-	-	1	-	-	1	-	1
Ажилчдын гадаалтуур	-	1	-	1	-	-	-	-	-	-
Шүршүүр	-	-	-	-	-	-	-	1	-	-

Тайлбар: Эмнэлгийн мэргэжилтэн, эмчийн кабинет, иллэгийн өрөө болон тусгай зориулалтын нийт кабинет, лаборатори, өрөө тасалгаа, оношлогооны кабинет бүрт том хүнд зориулсан нэг угаалтуур төлөвлөнө.

ТАЙЛБАР:

АРИУН ЦЭВРИЙН
ӨРӨӨНИЙ БАЙРЛАЛЫН
БҮДҮҮВЧ ЗУРАГ



	"Гидродизайн Инноваци" ХХК	
Архитектор	Гарынүсэг	Нэр
Гүйцэтгэсэн		Ч.Гантулга
Шалгасан		Г.Хонгорзул

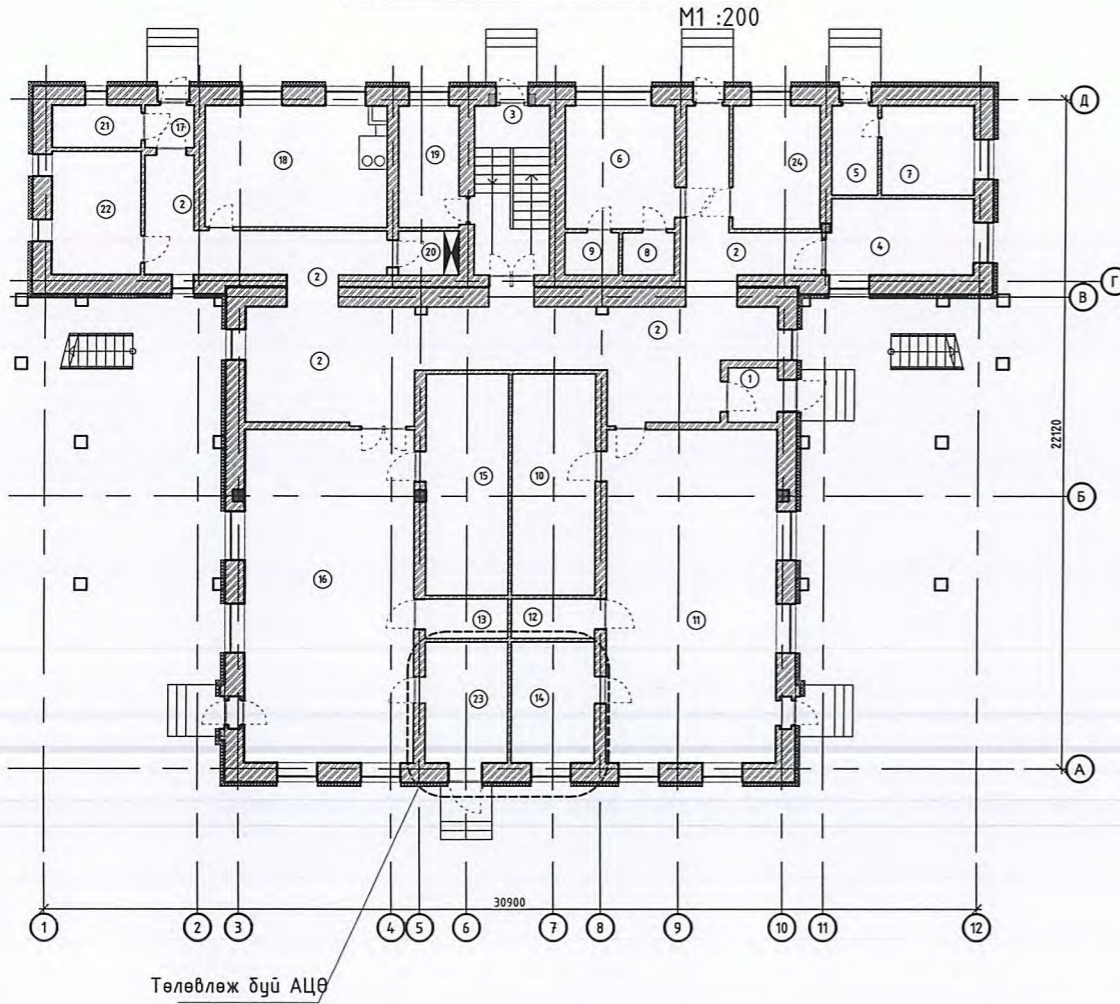
Баян-Өлгий аймаг, Бугат сум.
Цэцэрлэгийн барилга
"Ариун цэврийн өрөөний засвар"

Тайлбар

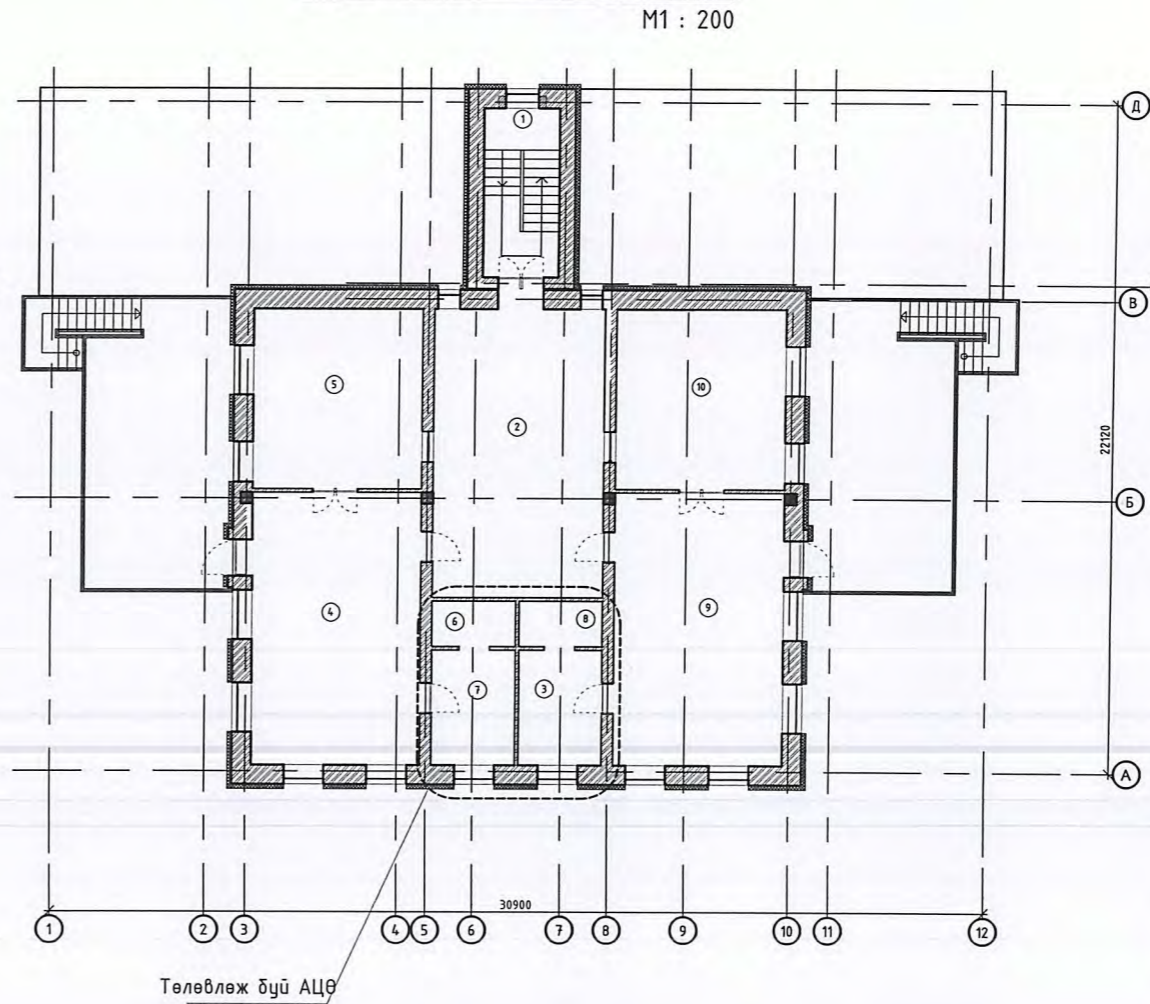
Масштаб:	Зургийн дугаар:	Хуудас:
M1:50	БА-01	07
ЕГ Шифр:	ТГ Шифр:	Огноо:2024.03
HDIC-PWWS-23/06-01		

100 ХҮҮХДИЙН ЦЭЦЭРЛЭГИЙН АРИУН ЦЭВРИЙН ӨРӨӨ

1-р давхрын байгуулалт-1

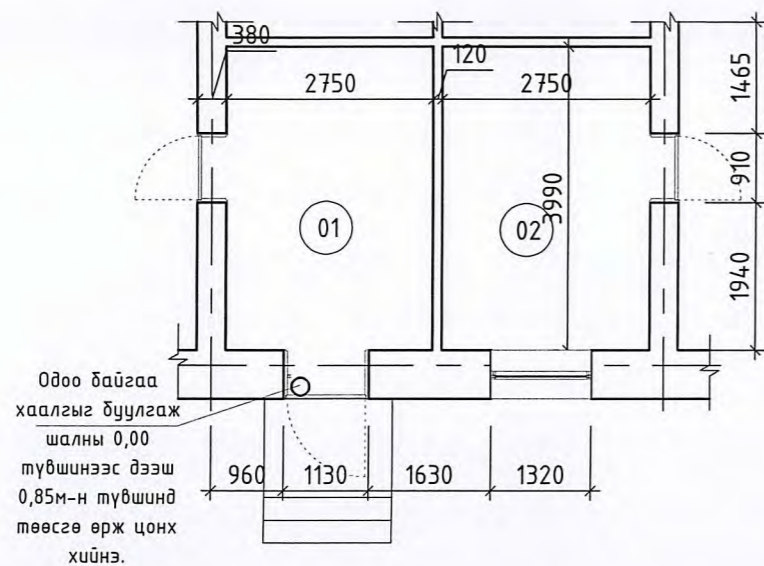


2-р давхрын байгуулалт-1



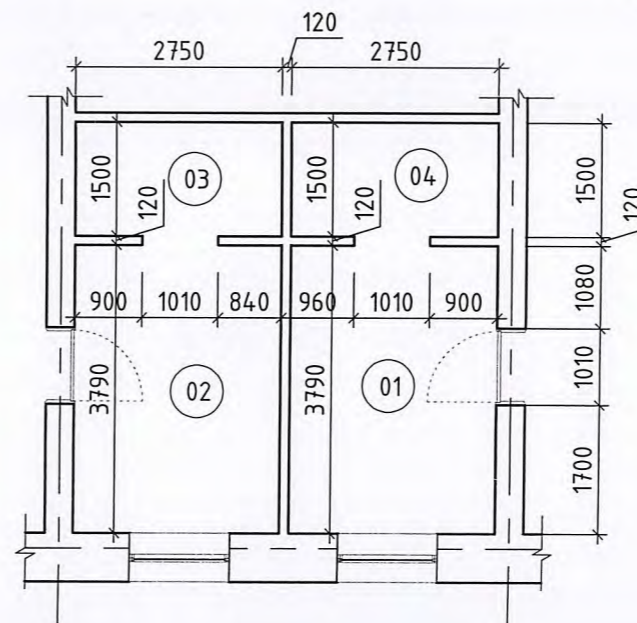
1-р давхрын хэмжилтийн хэсэгчилсэн байгуулалт-1

M1:100



2-р давхрын хэмжилтийн хэсэгчилсэн байгуулалт-1

M1:100



ТАЙЛБАР:

Өрөөний дугаар	Өрөөний нэр	Талбай, м²	Шал
01	Ариун цэврийн өрөө	10.0	
02	Ариун цэврийн өрөө	10.0	
Нийт талбай		20.0	

Өрөөний дугаар	Өрөөний нэр	Талбай, м²	Шал
01	Ариун цэврийн өрөө	10.4	
02	Ариун цэврийн өрөө	10.4	
03	Угаалгын өрөө	4.1	
04	Угаалгын өрөө	4.1	
Нийт талбай		29.0	

Таазны өндөр 3.0м
Бетон шалтай
Плита наасан
Тоосгон ханатай

Үе шат: ТӨСЛИЙН ҮЕ ШАТ



"Гидродизайн Инноваци" ХХК

Архитектор	Гарынүсэг	Нэр
Гүйцэтгэсэн		Ч.Гантулга
Шалгасан		Г.Хонгорзул

Баян-Өлгий аймаг, Бугат сум.
Цэцэрлэгийн барилга
"Ариун цэврийн өрөөний засвар"

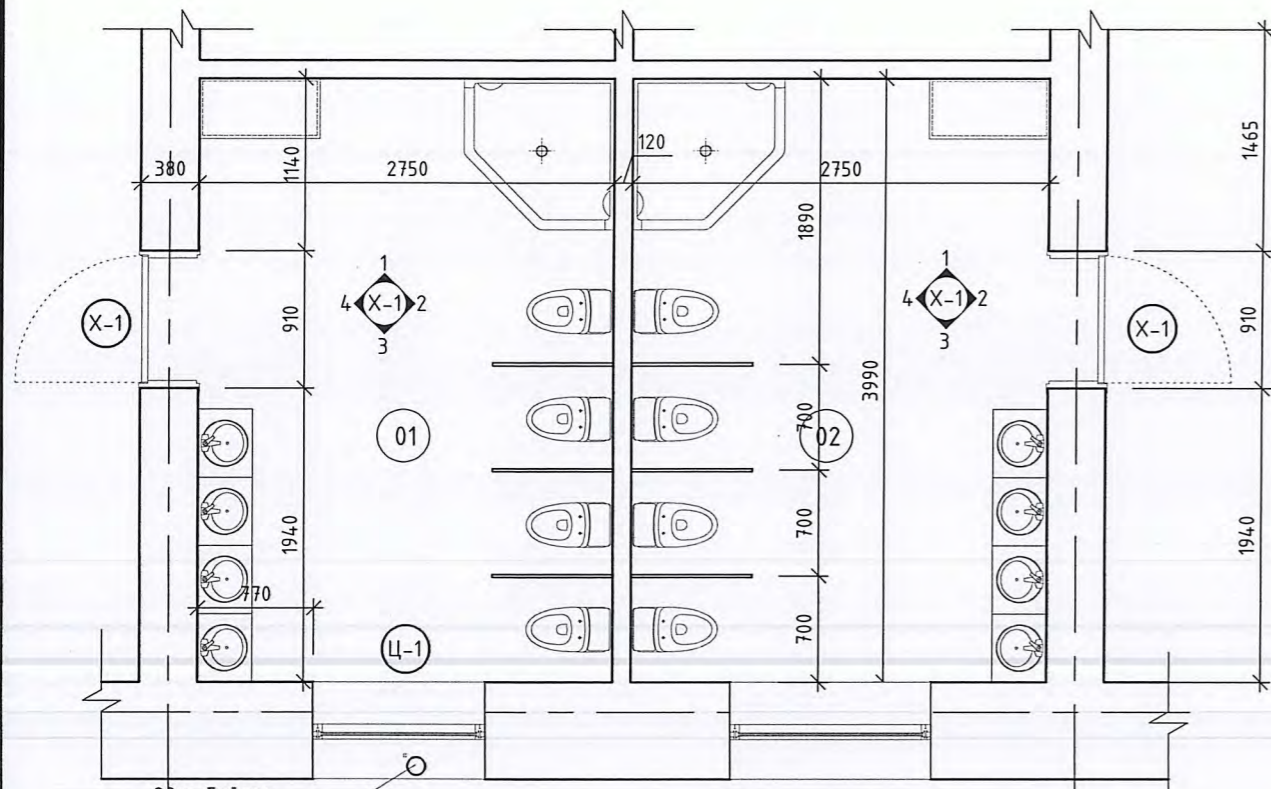
Цэцэрлэгийн АЦӨ Байгуулалт, Х-1

Масштаб:	Зургийн дугаар:	Хуудас:
M1:50	БА-02	07
ЕГ Шифр:	ТГ Шифр:	Огноо:2024.03
HDIC-PWWS-23/06-01		

100 ХҮҮХДИЙН ЦЭЦЭРЛЭГИЙН АРИУН ЦЭВРИЙН ӨРӨӨ

1-р давхрын өөрчлөлтийн хэсэгчилсэн байгуулалт-1

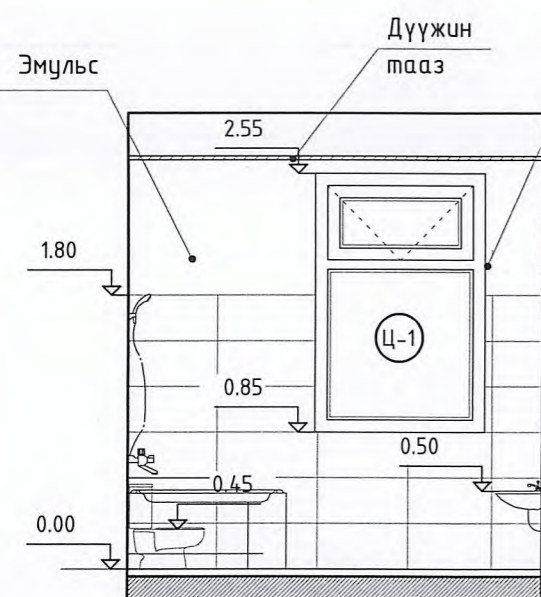
M1 : 50



Одоо байгаа хаалгыг буулгаж шалны 0,00 түвшинээс дээш 0,85м-н түвшинд төөсгө өрж цонх хийнэ.

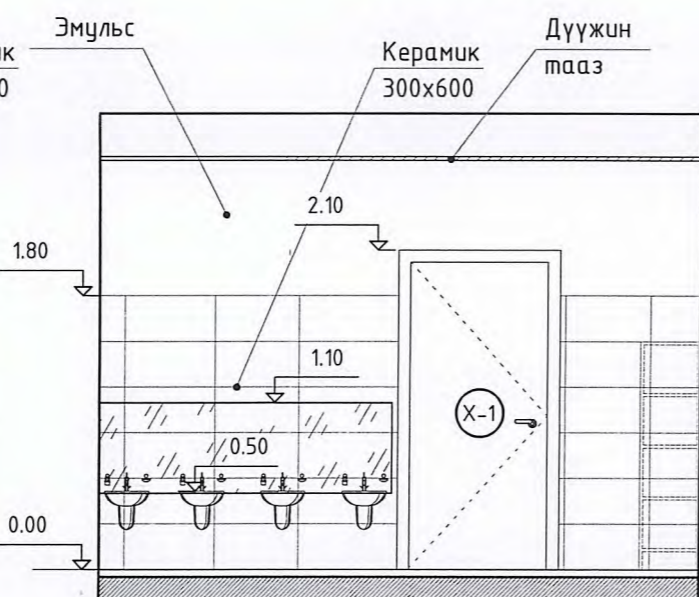
Ханын дэлгээс Х-3

M1 : 50



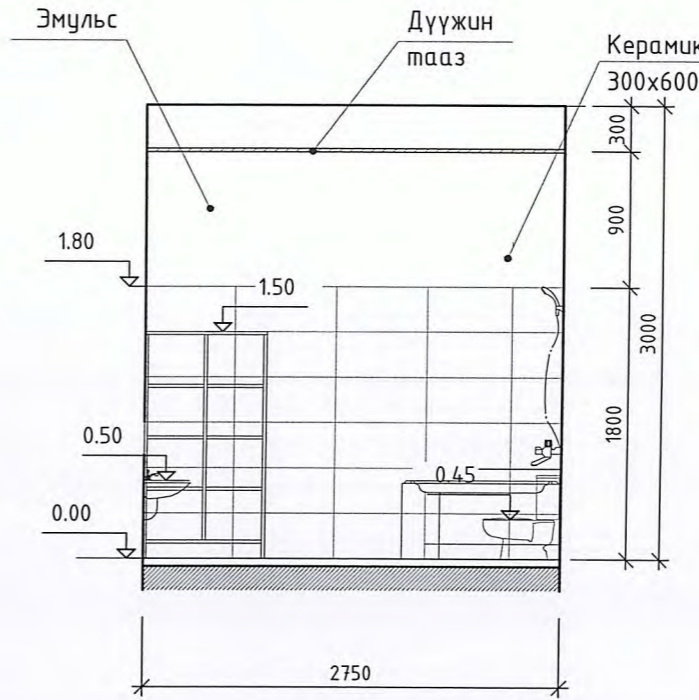
Ханын дэлгээс Х-4

M1 : 50



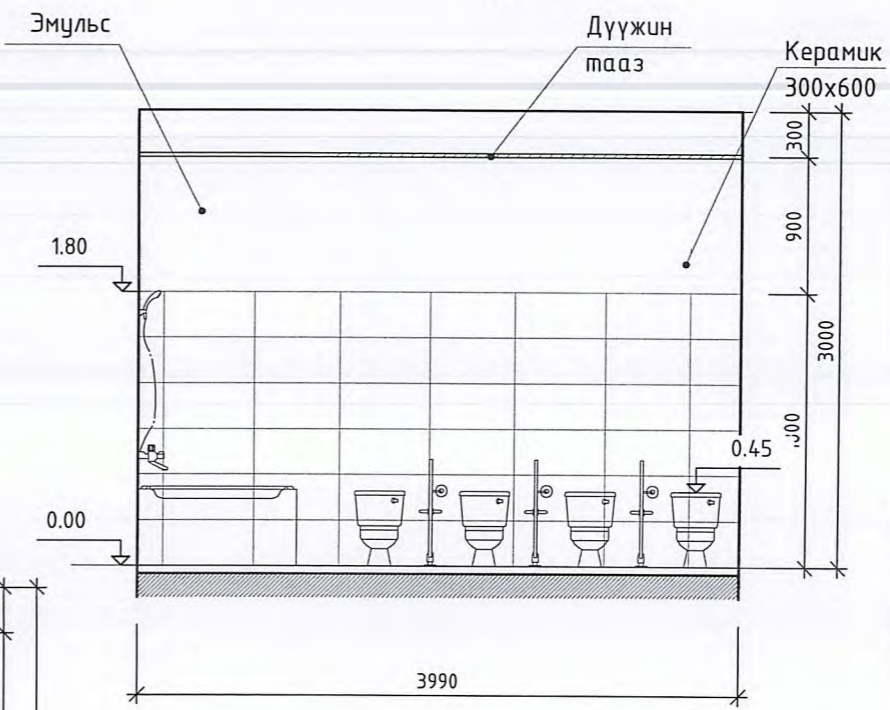
Ханын дэлгээс Х-1

M1 : 50



Ханын дэлгээс Х-2

M1 : 50



ТАЙЛБАР:

Өрөөний дугаар	Өрөөний нэр	Талбай, м ²	Шал
01	Ариун цэврийн өрөө	10.0	
02	Ариун цэврийн өрөө	10.0	
Нийт талбай		20.0	

Түүвэр/1-р давхар/

№	Материалын нэр	Талбай, м ²
01	Дүүжин тааз	20.0
02	Плита хана /300x600мм	45.2
03	Плита /шал/	20.0
04	Эмульс	32.1
05	ДСП хавтан 18мм	3.6
06	Модон хаалга /0.91 x 2.1м /2ш/	3.8

1. Угаалтуурны суурилах түвшинг хүүхдийн насны онцлогт тохируулан өөр өөр байхаар төлөвлөсөн тул угаалтуурыг сонгохдоо хөлтэй биш хананд өлгөдөг угаалтуур сонговол илүү тохиромжтой.

Үе шат: ТӨСЛИЙН ҮЕ ШАТ

"Гидродизайн Инноаци" ХХК

Архитектор	Гарынзүсэг	Нэр
Гүйцэтгэсэн		Ч.Гантулга
Шалгасан		Г.Хонгорзул

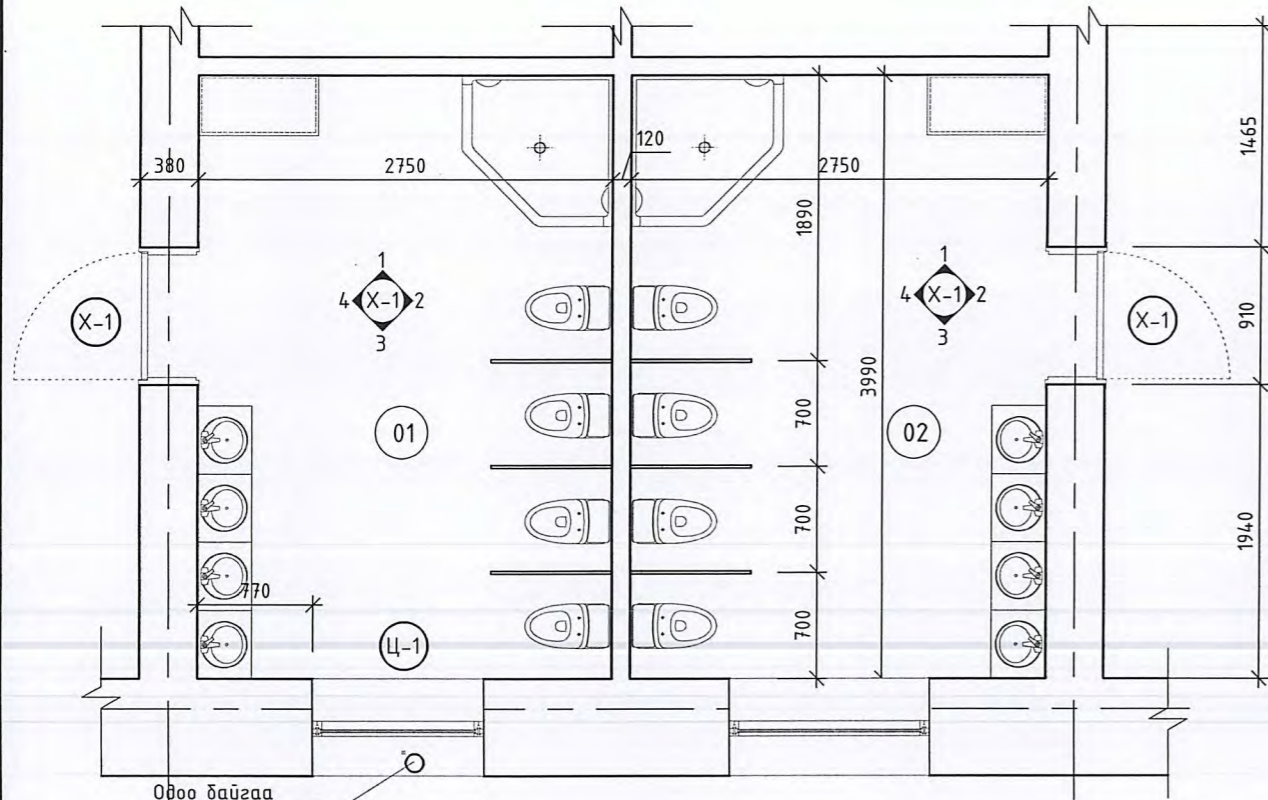
Баян-Өлгий аймаг, Бугат сум.
Цэцэрлэгийн барилга
"Ариун цэврийн өрөөний засвар"
Цэцэрлэгийн АЦӨ Байгуулалт, Х-1

Масштаб:	Зургийн дугаар:	Хуудас:
M1:50	БА-03	07
ЕГ Шифр:	ТГ Шифр:	Огноо:2024.03
HDIC-PWWS-23/06-01		



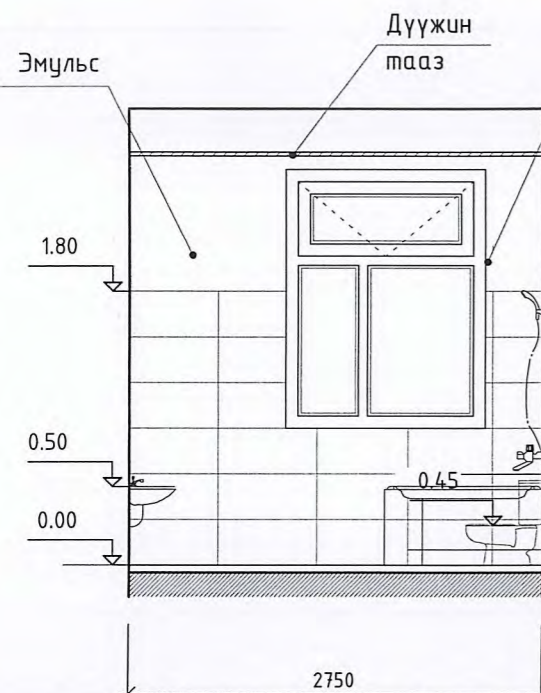
100 ХҮҮХДИЙН ЦЭЦЭРЛЭГИЙН АРИУН ЦЭВРИЙН ӨРӨӨ

1-р давхрын өөрчлөлтийн хэсэгчилсэн байгуулалт-1
M1 : 50

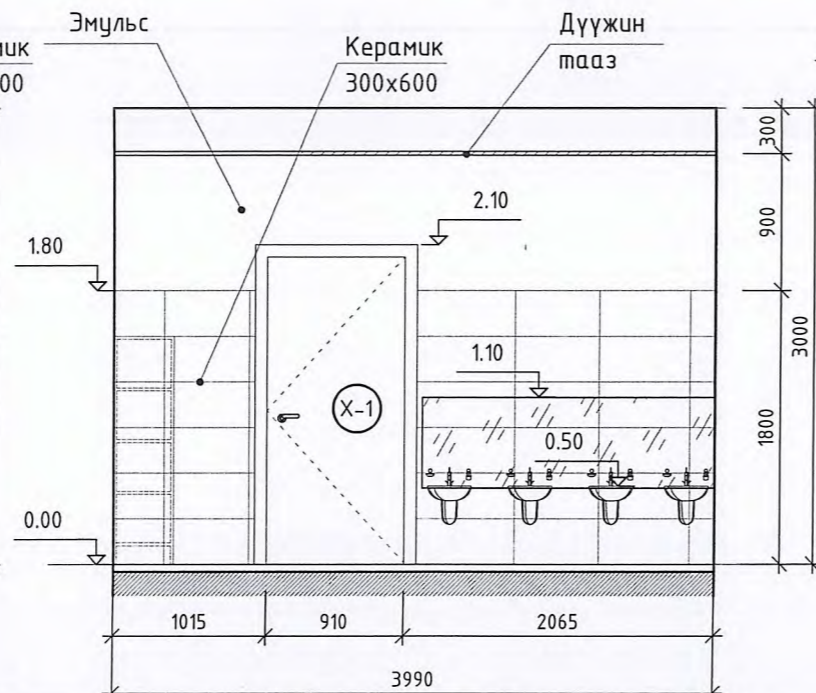


Одоо байгаа
хаалгыг буулгаж
шалны 0,00
түвшинээс дээш
0,85м-н түвшинд
төөсгө өрж цонх
хийнэ.

Ханын дэлгээс Х-3
M1 : 50



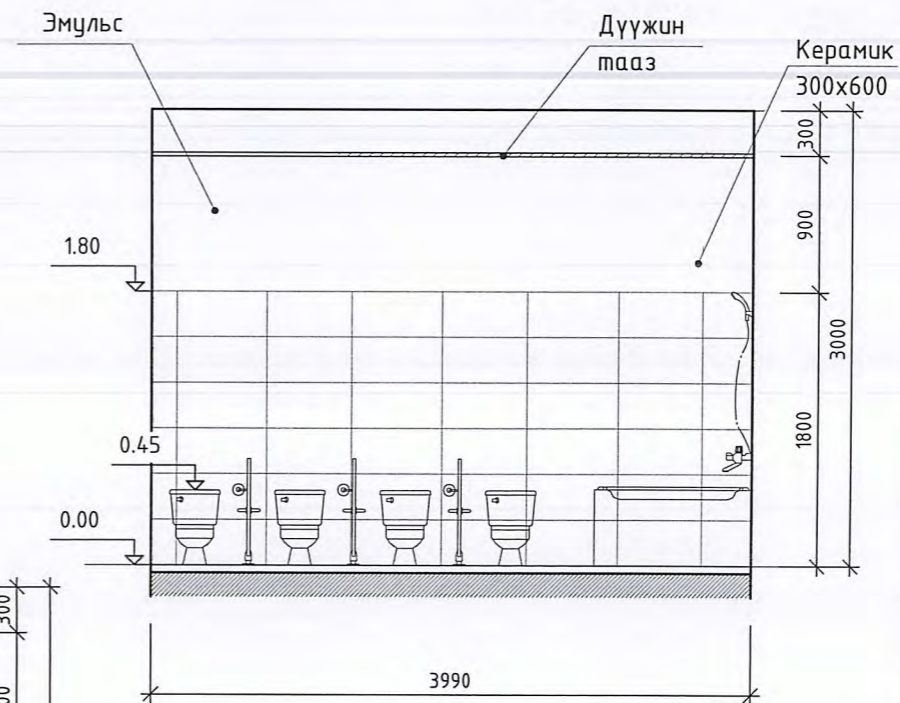
Ханын дэлгээс Х-4
M1 : 50



Ханын дэлгээс Х-1
M1 : 50



Ханын дэлгээс Х-2
M1 : 50

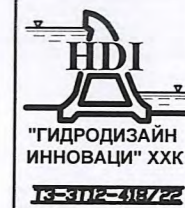


ТАЙЛБАР:

04

Өрөөний дугаар	Өрөөний нэр	Талбай, м²	Шал
01	Ариун цэврийн өрөө	10.0	
02	Ариун цэврийн өрөө	10.0	
Нийт талбай		20.0	

Үе шат: ТӨСЛИЙН ҮЕ ШАТ



"Гидродизайн Инноаци" ХХК

Архитектор	Гарын үсэг	Нэр
Гүйцэтгэсэн		Ч.Гантулга
Шалгасан		Г.Хонгорзул

Баян-Өлгий аймаг, Бугат сум.
Цэцэрлэгийн дарилга
"Ариун цэврийн өрөөний засвар"

Цэцэрлэгийн АЦӨ Байгуулалт, Х-1

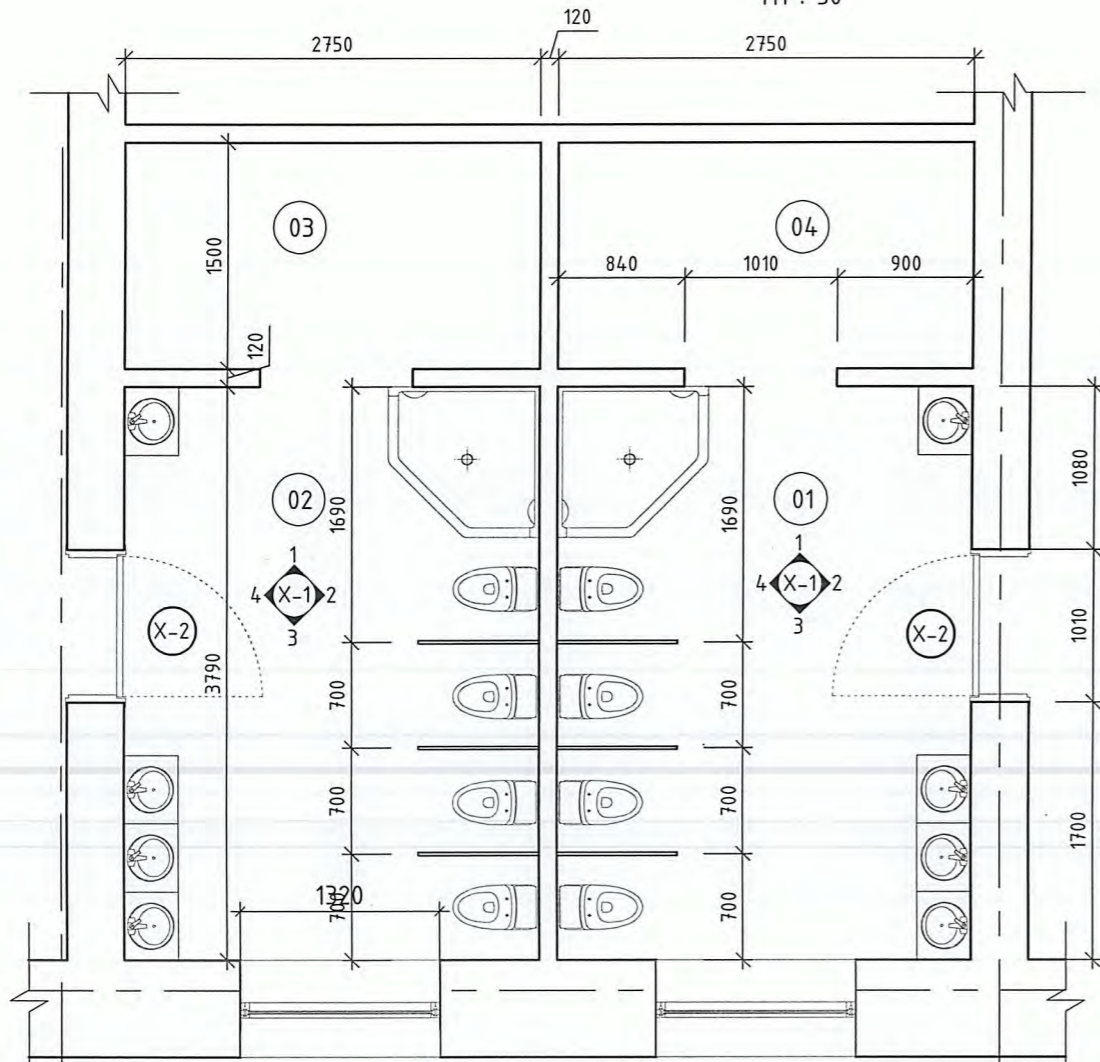
Масштаб:	Зургийн дугаар:	Хуудас:
M1:50	БА-04	07
ЕГ Шифр: HDIC-PWWS-23/06-01	ТГ Шифр:	Огноо: 2024.03

02/2024 04:28 PM

100 ХҮҮХДИЙН ЦЭЦЭРЛЭГИЙН АРИУН ЦЭВРИЙН ӨРӨӨ

1-р давхрын өөрчлөлтийн хэсэгчилсэн байгуулалт-1

M1 : 50

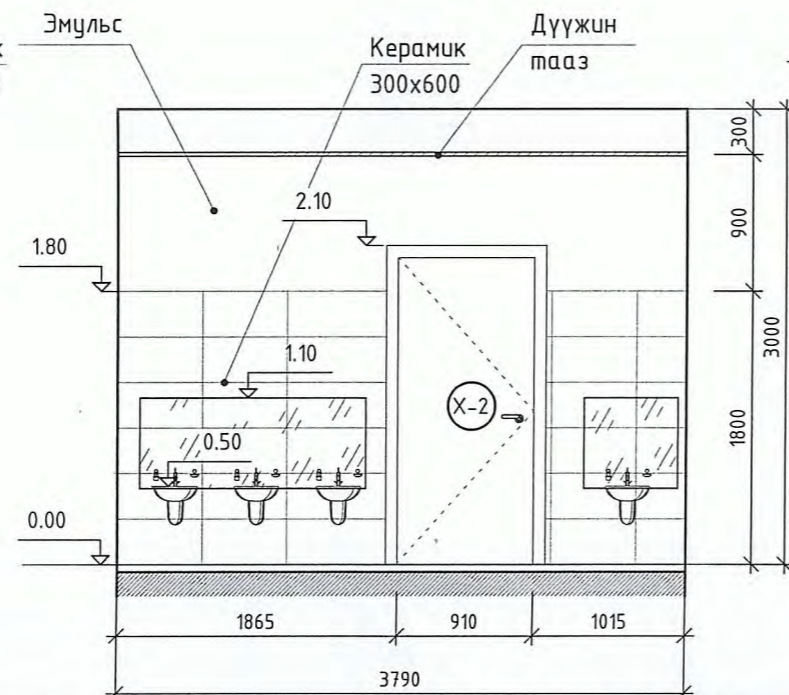


Ханын дэлгээс Х-3

M1 : 50

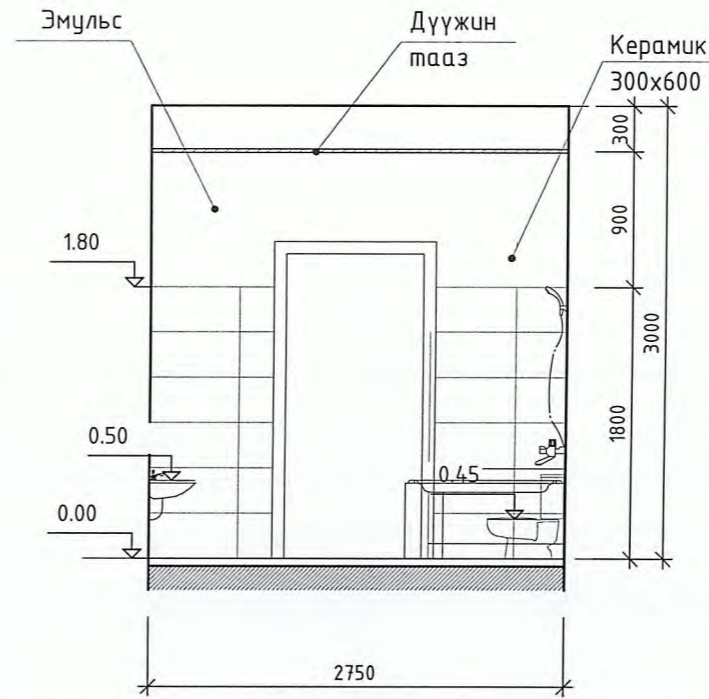
Ханын дэлгээс Х-4

M1 : 50



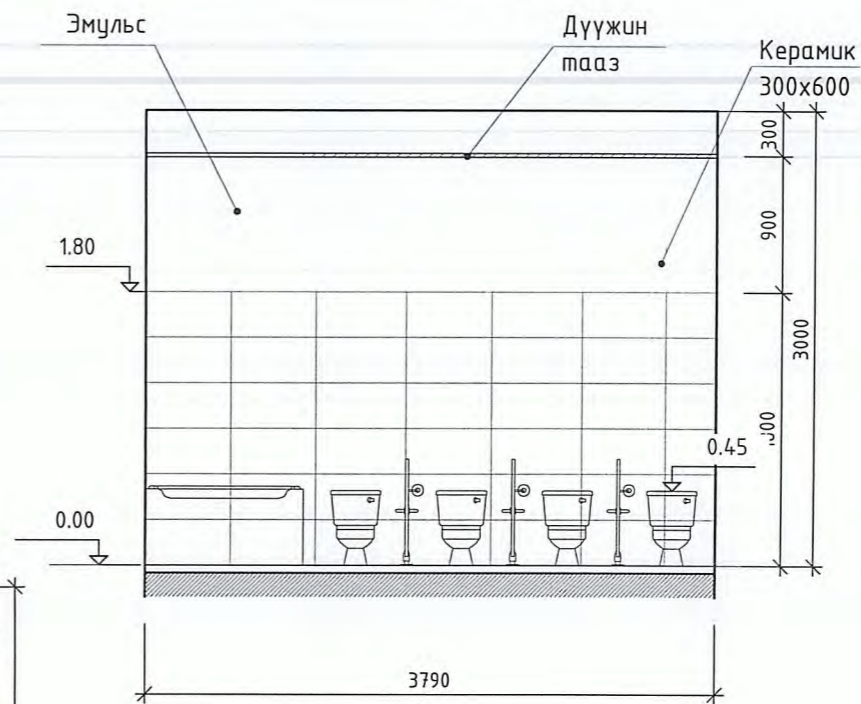
Ханын дэлгээс Х-1

M1 : 50



Ханын дэлгээс Х-2

M1 : 50



ТАЙЛБАР:

05

Өрөөний дугаар	Өрөөний нэр	Талбай, м ²	Шал
01	Ариун цэврийн өрөө	10.4	
02	Ариун цэврийн өрөө	10.4	
03	Угаалгын өрөө	4.1	
04	Угаалгын өрөө	4.1	
Нийт талбай		29.0	

Түүвэр/2-р давхар/

№	Материалын нэр	Талбай, м ²
01	Дүүжин тааз	29.0
02	Плита хана /300x600мм	70.9
03	Плита /шал/	29.0
04	Эмульс	47.3
05	ДСП хавтан 18мм	3.6
06	Модон хаалга /0.91 x 2.1м /2ш/	3.8

Үе шат: ТӨСЛИЙН ҮЕ ШАТ

Архитектор	Гарынүсэг	Нэр
Гүйцэтгэсэн		Ч.Гантулга
Шалгасан		Г.Хонгорзул

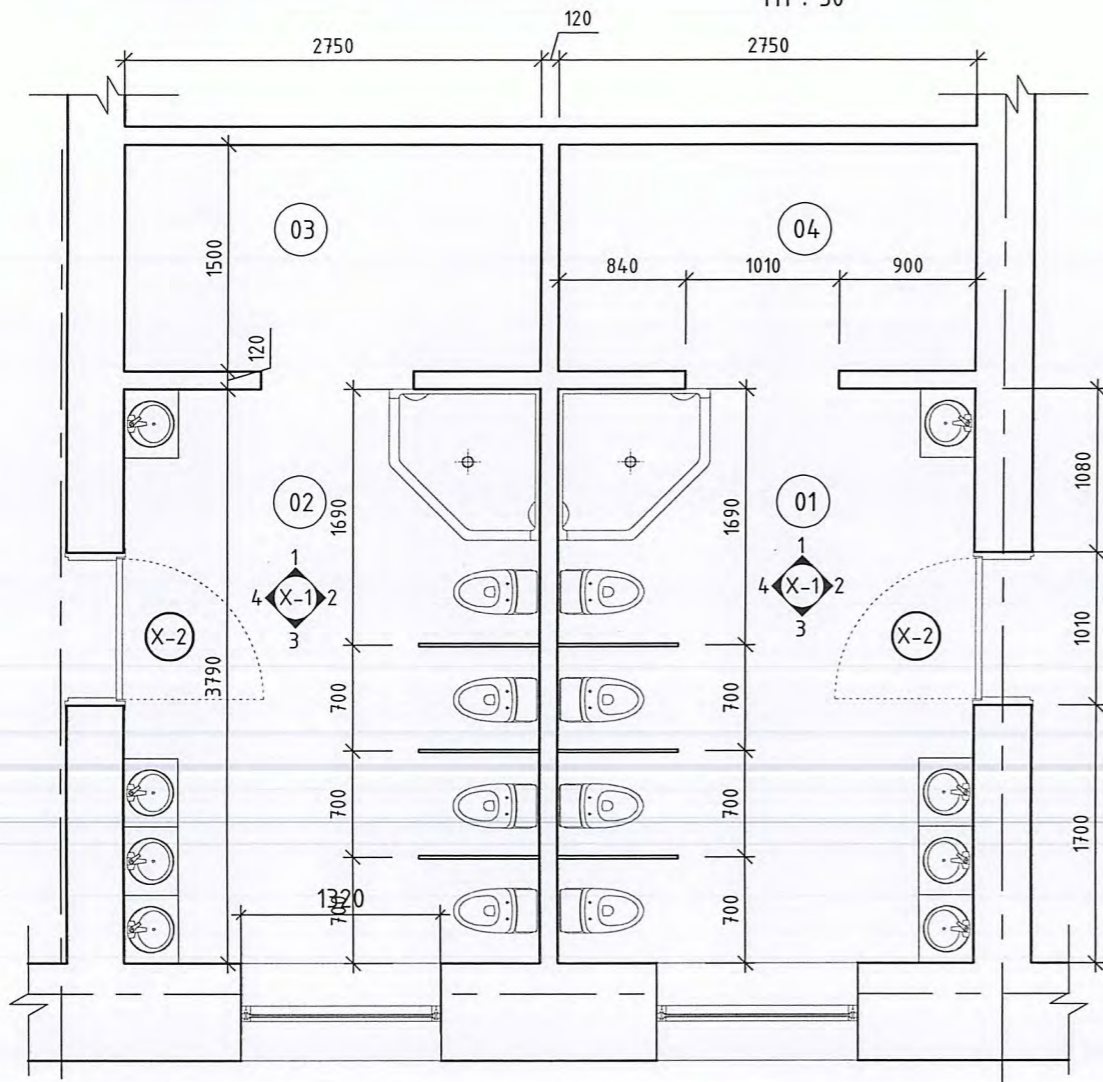
Баян-Өлгий аймаг, Бугат сум.
Цэцэрлэгийн барилга
"Ариун цэврийн өрөөний засвар"
Цэцэрлэгийн АЦӨ Байгуулалт, Х-1

Масштаб:	Зургийн дугаар:	Хуудас:
M1:50	БА-05	07
EG Шифр: HDIC-PWWS-23/06-01	TГ Шифр:	Огноо:2024.03

УЗГААГАЙН 6/150 ПМ

100 ХҮҮХДИЙН ЦЭЦЭРЛЭГИЙН АРИУН ЦЭВРИЙН ӨРӨӨ

1-р давхрын өөрчлөлтийн хэсэгчилсэн байгуулалт-1



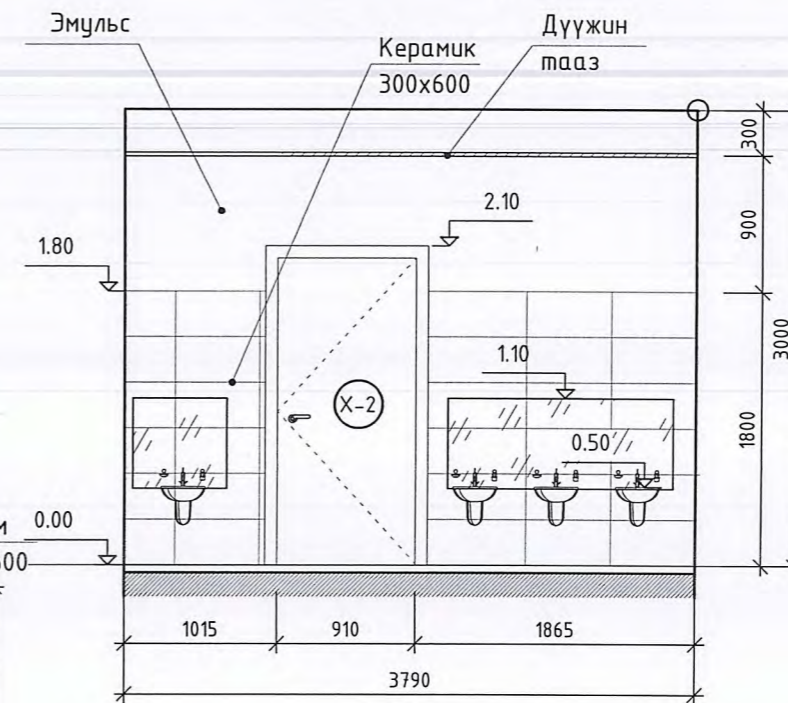
Ханын дэлгээс Х-1

M1 : 50



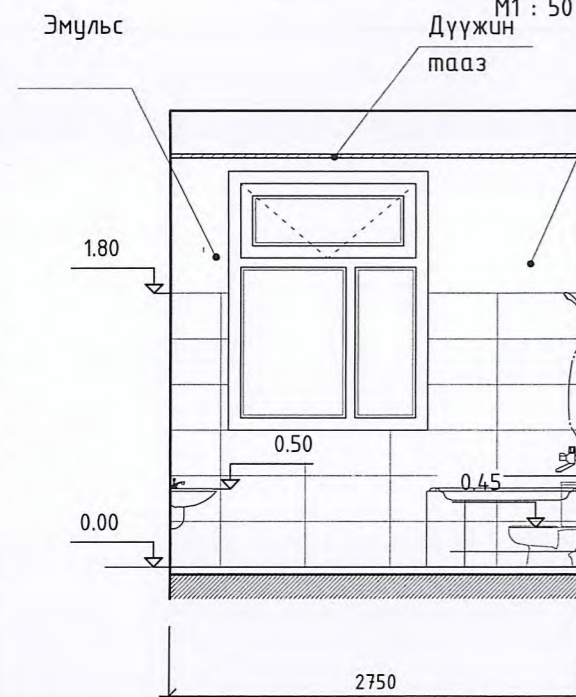
Ханын дэлгээс Х-2

M1 : 50



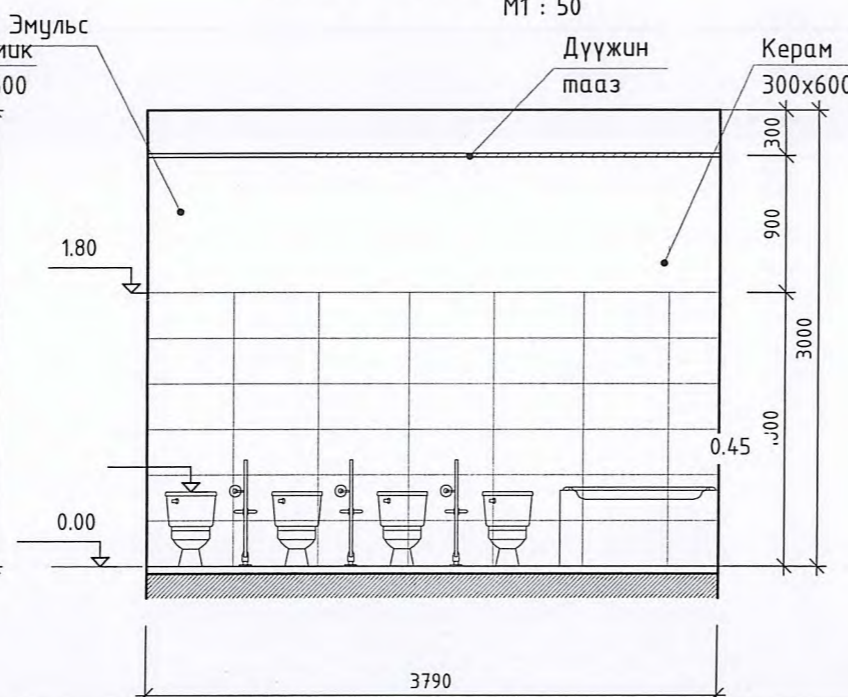
Ханын дэлгээс Х-3

M1 : 50



Ханын дэлгээс Х-4

M1 : 50



ТАЙЛБАР:

06

Өрөөний дугаар	Өрөөний нэр	Талбай, м ²	Шал
01	Ариун цэврийн өрөө	10.4	
02	Ариун цэврийн өрөө	10.4	
03	Угаалгын өрөө	4.1	
04	Угаалгын өрөө	4.1	
Нийт талбай		29.0	



Үе шат: ТӨСЛИЙН ҮЕ ШАТ

HDI
"ГИДРОДИЗАЙН ИННОВАЦИ" ХХК
ТЭ-ЭТИЕ-418/22

Архитектор	Гарынүсэг	Нэр
Гүйцэтгэсэн		Ч.Гантулга
Шалгасан		Г.Хонгорзул

Баян-Өлгий аймаг, Бугат сум.
Цэцэрлэгийн барилга
"Ариун цэврийн өрөөний засвар"
Цэцэрлэгийн АЦӨ Байгуулалт, Х-1

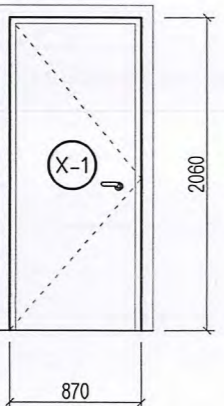
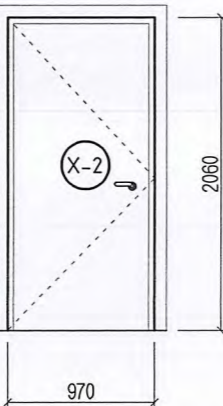
Масштаб:	Зургийн дугаар:	Хуудас:
M1:50	БА-06	07
ЕГ Шифр:	ТГ Шифр:	Огноо: 2024.03
HDIC-PWWS-23/06-01		

УЗЛАГЧИЙН ГЭР

ТОНОГ ТӨХӨӨРӨМЖИЙН ТОДОРХОЙЛОЛТ

Тоног төхөөрөмжийн тодорхойлолт						
№	Байгуулалт тэмдэглэгээ	Нэршил	Тоо, ш	Урт/а/, мм	Өргөн/б/, мм	Өндөр/г/, мм
Цэцэрлэгийн ариун цэврийн өрөөнүүд						
01		Хүүхдийн суултуур	16	320	500	340
02		Хүүхдийн угаалтуур	16	460	450	500
03		Хүүхдийн Душ	4	1000	1000	500

Хаалганы түүвэр

Нүхний хэмжээ	2100x910	2100x1010
Харагдах байдал		
/Тайлбар/	Импортын сайн чанрын модон хаалга	Импортын сайн чанрын модон хаалга
Тоо /ш/	2-ширхэг	2-ширхэг

Цонхны түүвэр

Нүхний хэмжээ	1700x1100
Харагдах байдал	
/Тайлбар/	Сайн чанарын битүүмжлэлтэй, 3 давхар low-e шиллэгээтэй, аргон дүүргэгчтэй, EPDM жийрэгтэй, цагаан өнгийн хуванцар рамтай вакуум цонх. Рамны зузаан 80мм-ээс багагүй байх.
Тоо /ш/	1-ширхэг

ШАЛНЫ ХЭСЭГЛЭЛ М1:20



ТАЙЛБАР:

1. Угаалтуурны суурилах түвшинг хүүхдийн насны онцлогт тохируулан өөр өөр байхаар төлөвлөсөн тул угаалтуурыг сонгохдоо хөлтэй биш хананд өлгөдөг угаалтуур сонгобол илүү тохиромжтой.



Үе шам: ТӨСЛИЙН ҮЕ-ШАТ

HDI
"ГИДРОДИЗАЙН ИННОВАЦИ" ХХК
ТЭ-3112-418722

"Гидродизайн Инноаци" ХХК

Архитектор	Гарынүсэг	Нэр
Гүйцэтгэсэн		Ч.Гантулга
Шалгасан		Г.Хонгорзул

Баян-Өлгий аймаг, Бугат сум.
Цэцэрлэгийн дарилга
"Ариун цэврийн өрөөний засвар"

Масштаб:	Зургийн дугаар:	Хуудас:
M1:50	БА-07	07
ЕГ Шифр: HDIС-PWWS-23/06-01	ТГ Шифр:	Огноо:2024.03



"ГИДРОДИЗАЙН ИННОВАЦИ"
ХХК

Зургийн шифр: HDIC-PWWS-23/06

Баян-Өлгий аймаг, Бугат сум
100 хүүхдийн цэцэрлэгийн
ариун цэврийн өрөөний засвар
(ажлын зураг)

ХАЛААЛТ АГААР СЭЛГЭЛТ - ХАС

Захирал. /Г.Батзориг/



Халаалт, агаар сэлгэлтийн системийн үндсэн үзүүлэлт

Барилга байгууламжийн нэр	Эзэлхүүн V м3	Гадна агаарын температур /°C/	Дулаан зарцуулалт, кВт					Цахилгаан хөдөлгүүрийн хүчин чадал/кВт/
			Халаалт	Агаар сэлгэлт	Халуун ус хангамж	Бүгд	Хүйтэн зарцуулалт /кВт/	
Ариун цэврийн өрөөний засвар	-	-29.9	-	-	-	-	-	1.4

Тайлбар бичиг

Баян-Өлгий аймаг, Бугат сум, 100 хүүхдийн цэцэрлэгийн барилгын ариун цэврийн өрөөний засварын агаар сэлгэлтийн системийн ажлын зургийг барилга архитектур, цэвэр бохир ус ажлын даалгаврыг үндэслэн барилгын зураг төслийн "Алтай газрын хүч" ХХК-д боловсруулав.

Дараах норм ба дүрмүүдийг мөрдлөг болгон хийлээ.

- | | |
|--|---------------|
| 1. Барилгад хэрэглэх уур амьсгал ба геофизикийн үзүүлэлт | БНБД 23-01-09 |
| 2. Халаалт, агаар сэлгэлт ба кондиционер | БНБД 41-01-11 |
| 3. Олон нийтийн барилга | БНБД 31-03-03 |
| 4. Халаалт, агаар сэлгэлт, кондиционер, хөргөлтийн системийн таних тэмдэглэгээ | MNS 3333:2013 |
| 5. Халаалт, агаар сэлгэлт ба кондиционерийн системийн ажлын зураг | MNS 3240:2013 |
1. Халаалтын системийн тооцоог дараах нөхцлөөр тооцооло.
- | | |
|-----------------------------------|----------|
| Гадна агаарын хэм хүйтний улиралд | -29.9 °C |
|-----------------------------------|----------|

2. Зонхилох өрөөний хэм
- | | |
|--------------------|-------|
| Ариун цэврийн өрөө | 22 °C |
|--------------------|-------|

Тус барилгын ариун цэврийн өрөө нь механик агаар сэлгэлтийн систем нь биеэ даасан механик системүүдийн давхар бүрт төлөвлөв.

Агаар сэлгэлтийн систем нь 10 м урттай биеэ даасан систем байна. 1-р давхарын өрөөний цонхоор гадагш бохир агаарыг хаяна. Суурилуулсан системийн диаметрийг багасгахыг хориглоно. Цайрдаг 0.6 мм гөлмөн төмөр хоолойгоор системийг угсарч нягтруулгыг хийж, системийг ажлуулан шалгаж өгнө. Системийг зурагт тусгасан үзүүлэлттэй сэнс, механик хавхлага, гадна сараалжийг угсарна. Цонхны нээлхийгээр гарсан хэсгийг сайтар дулаалах шаардлагатай.

Хоолойн диаметрийн хэмжээг өөрчлөхгүйгээр Ф250 доошгүй дугуй диаметр болгохыг зөвшөөрнө. Энэ тохиолдолд сайн чанарын зэвэрдэггүй нерж хоолойг ашиглана.

Агаар сэлгэлтийн системийн тэмдэглэгээ

Элементийн төрөл	Тэмдэглэгээ
Агаар сорох механик ажиллагаатай систем	С

Таних тэмдэг

Д/д	Системийн төрөл	Тэмдэглэгээ
7	Агаар сорох тэнхлэгийн сэнс /байгуулалт дээр/	
8	Агаар сорох тэнхлэгийн сэнс /тойм дээр/	
9	Агаар дамжуулах сорох хоолой /байгуулалт дээр/	
10	Агаар дамжуулах сорох хоолой /тойм дээр/	
11	Агаар дамжуулах хоолойн эргэлт /байгуулалт дээр/	
12	Агаар дамжуулах хоолойн эргэлт /тойм дээр/	
13	Агаар дамжуулах хоолойн шилжвэр /тойм дээр/	
14	Агаар дамжуулах хоолойн шилжвэр /байгуулалт дээр/	
15	Агаар дамжуулах хоолойн эргэлт /байгуулалт дээр/	
16	Агаар дамжуулах хоолойн эргэлт /тойм дээр/	

Зургийн жагсаалт

Д/д	Фор мат	Нэрс	Тайлбар
1	А3	Тайлбар бичиг, агаар сэлгэлтийн системийн үндсэн үзүүлэлт, зургийн жагсаалт, тэмдэг тэмдэглэгээ	ХАС-1
2	А3	Материалын түүвэр	ХАС-2
4	А3	Систем - 1 байгуулдалт, тойм	ХАС-3
3	А3	Систем - 1 байгуулдалт, тойм	ХАС-4

<p>НДИ "ГИДРОДИЗАЙН ИННОВАЦИ" ХХК ТЭ-3102-418/22</p>	Баян-Өлгий аймаг, Бугат сум, 100 хүүхдийн цэцэрлэгийн ариун цэврийн өрөөний засвар					
	Тайлбар бичиг, агаар сэлгэлтийн системийн үндсэн үзүүлэлт, зургийн жагсаалт, тэмдэг тэмдэглэгээ					
	Инженер		Г.Жамъян-Очир	ЕГ Шифр: НДИС-РВWS-23/06	Масштаб: 1:25	Огноо: 2024
	Гүйцэтгэсэн		Г.Жамъян-Очир	ТГ Шифр:	Зургийн дугаар: ХАС-1	Хуудас: 4
Шалгасан		Д.Дарамбазар				

Материалын түүвэр


Материалын түүвэр

Д/д	Тэмдэглэгээ	Нэрс	Тоо	Жин кг	Тайлбар
1	2	3	4	5	6
		АГААР СЭЛГЭЛТ:			
		С-1 систем:			
1	R030-15/19-2E	Сэнсний агрегат L=1095 м ³ /ц, P=597 Па, n=2601 эр/мин, 230V/50Hz;	1	-	комп
2	DV40-20	Зөөлөн холбоос L500м3/ц	2	-	шир
3	LKS40-20/24	Автомат хавхлага L500м3/ц	1	-	шир
4	PZ40-20	Сараалж L500м3/ц	1	-	шир
		Агаар дамжуулах системийн гөлмөн төмөр хоолой			
5		250x250 мм δ=0.6 мм	16	-	у/м
		250x300 мм δ=0.7 мм	10	-	у/м
6		Агаар дамжуулах системийн гөлмөн төмөр хоолойн отвод			
		90° 250x250 мм δ=0.6 мм	1	-	шир
		90° 250x300 мм δ=0.7 мм	4	-	шир
7		Агаар дамжуулах системийн гөлмөн төмөр хоолойн шилжвэр			
		90° 250x250 - 300x250мм δ=0.6 мм	2	-	шир
		90° 400x200 - 300x250мм δ=0.7 мм	2	-	шир
8		Агаар дамжуулах системийн гөлмөн төмөр хоолойн тройник			
		90° 250x300 мм δ=0.6 мм	1	-	шир
9		Агаар сорох сараалж P200 f ₀ =0.04 м ²	4	-	шир
		P200 f ₀ =0.0625 м ²	3	-	шир
10		Шифр хаалт Ф250x250	1	-	шир

Д/д	Тэмдэглэгээ	Нэрс	Тоо	Жин кг	Тайлбар
1	2	3	4	5	6
		АГААР СЭЛГЭЛТ:			
		С-1 систем:			
1	R030-15/19-2E	Сэнсний агрегат L=1095 м ³ /ц, P=597 Па, n=2601 эр/мин, 230V/50Hz;	1	-	комп
2	DV40-20	Зөөлөн холбоос L500м3/ц	2	-	шир
3	LKS40-20/24	Автомат хавхлага L500м3/ц	1	-	шир
4	PZ40-20	Сараалж L500м3/ц	1	-	шир
		Агаар дамжуулах системийн гөлмөн төмөр хоолой			
5		250x250 мм δ=0.6 мм	16	-	у/м
		250x300 мм δ=0.7 мм	10	-	у/м
6		Агаар дамжуулах системийн гөлмөн төмөр хоолойн отвод			
		90° 250x250 мм δ=0.6 мм	1	-	шир
		90° 250x300 мм δ=0.7 мм	4	-	шир
7		Агаар дамжуулах системийн гөлмөн төмөр хоолойн шилжвэр			
		90° 250x250 - 300x250мм δ=0.6 мм	2	-	шир
		90° 400x200 - 300x250мм δ=0.7 мм	2	-	шир
8		Агаар дамжуулах системийн гөлмөн төмөр хоолойн тройник			
		90° 250x300 мм δ=0.6 мм	1	-	шир
9		Агаар сорох сараалж P200 f ₀ =0.04 м ²	4	-	шир
		P200 f ₀ =0.0625 м ²	3	-	шир
10		Шифр хаалт Ф250x250	1	-	шир

Баян-Өлгий аймаг, Бугат сум, 100 хүүхдийн цэцэрлэгийн ариун цэврийн өрөөний засвар

Материалын түүвэр

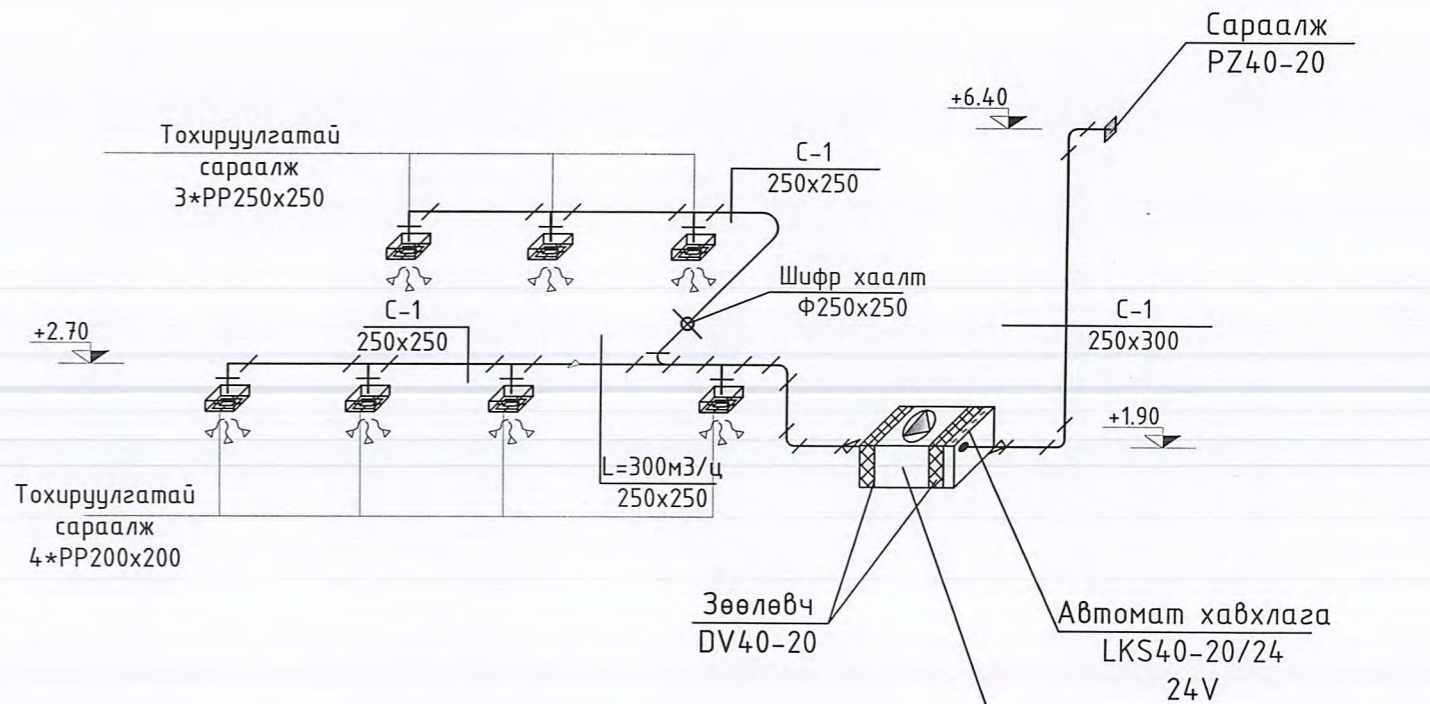
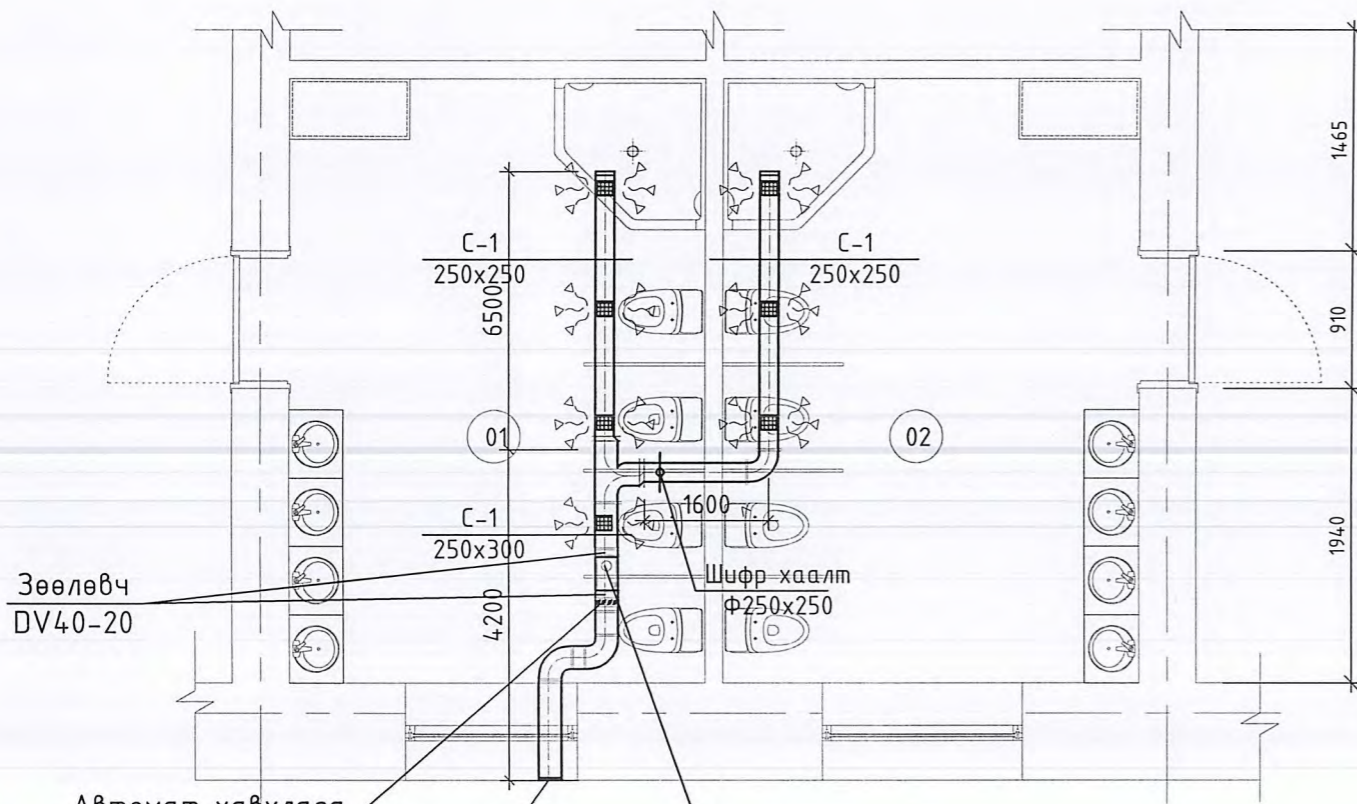
	Инженер	<i>Г.М</i>	Г.Жамъян-Очир	ЕГ Шифр:	HDIC-PWWS-23/06	Масштаб:	1:25	Огноо:	2024
	Гүйцэтгэсэн	<i>Г.М</i>	Г.Жамъян-Очир	ТГ Шифр:		Зургийн дугаар:	ХАС-2	Хуудас:	4
	Шалгасан	<i>Д.Б</i>	Д.Дарамбазар						

1-р давхрын өөрчлөлтийн хэсэгчилсэн байгуулалт-1

M1 : 50

Өрөөний модорхойлолт

		модор	
		Lc (м3/ц)	Lo (м3/ц)
01	Ариун цэврийн өрөө	350	-
02	Ариун цэврийн өрөө	350	-



Автомат хавхлага
LKS40-20/24
24V

C-1. Сэнс. RO 40-20/22-2E
N=3527 Вт, n=2601 эр/мин
L=1095м3/ц, P=409Па,
230V/50Hz; 0.2A
E12 шүүлтүүрийн хамт

C-1. Сэнс. RO 40-20/22-2E
N=3527 Вт, n=2601 эр/мин
L=1095м3/ц, P=597Па,
230V/50Hz; 0.2A
E12 шүүлтүүрийн хамт

Сараалж
PZ40-20



Баян-Өлгий аймаг, Бугат сум, 100 хүүхдийн цэцэрлэгийн ариун цэврийн өрөөний засвар					
C-1 байгуулалт, тойм					
Инженер	<i>[Signature]</i>	Г.Жамьян-Очир	EG Шифр: HDIC-PWWS-23/06	Масштаб: 1:25	Огноо: 2024
Гүйцэтгэсэн	<i>[Signature]</i>	Г.Жамьян-Очир	ТГ Шифр:	Зургийн дугаар: ХАС-3	Хуудас: 4
Шалгасан	<i>[Signature]</i>	Д.Дарамбазар			

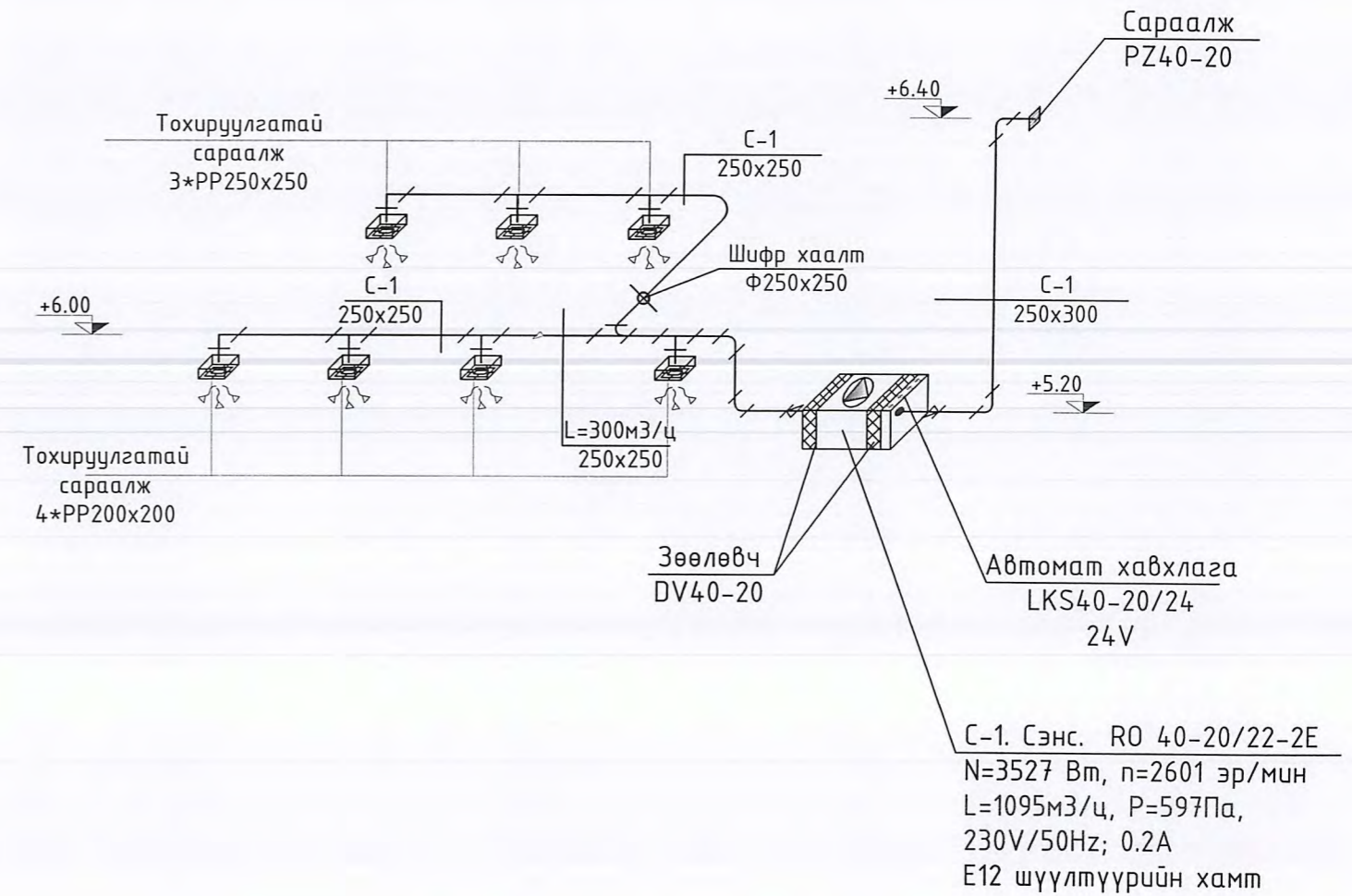
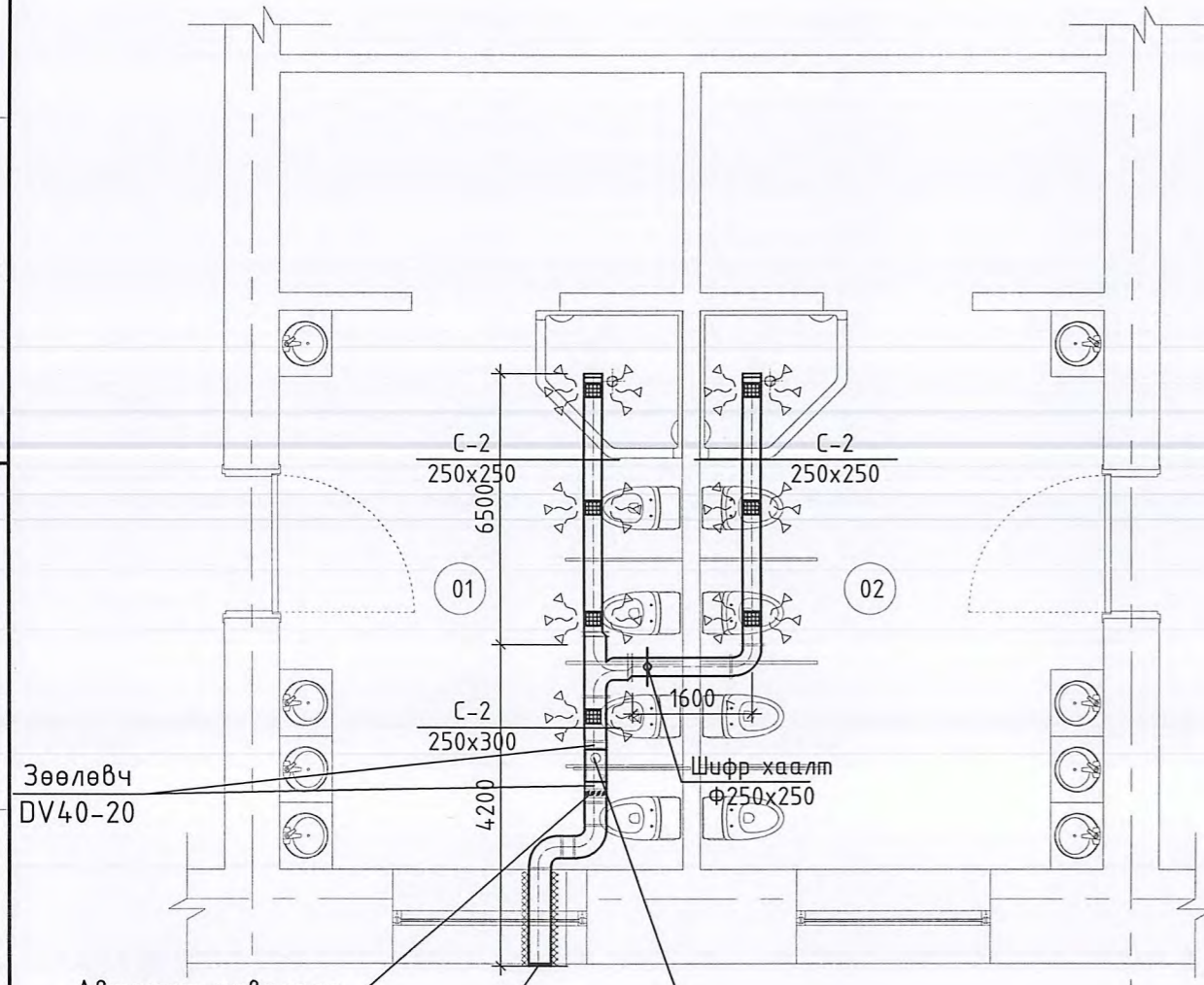


2-р давхрын өөрчлөлтийн хэсэгчилсэн байгуулалт-1

M1 : 50

Өрөөний тодорхойлолт

		м ³ /ц	
		Lc	Lo
01	Ариун цэврийн өрөө	350	-
02	Ариун цэврийн өрөө	350	-



Зөөлөвч DV40-20

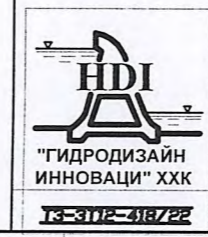
Автомат хавхлага LKS40-20/24 24V

Сараалж PZ40-20

C-2. Сэнс. RO 40-20/22-2E
 N=3527 Вт, n=2601 эр/мин
 L=1095м³/ц, P=4.09Па,
 230V/50Hz; 0.2A
 E12 шүүлтүүрийн хамт



Баян-Өлгий аймаг, Бугат сум, 100 хүүхдийн цэцэрлэгийн ариун цэврийн өрөөний засвар					
C-2 байгуулалт, тойм					
Инженер	<i>[Signature]</i>	Г.Жамъян-Очир	EG Шифр: HDIC-PWWS-23/06	Масштаб: 1:25	Огноо: 2024
Гүйцэтгэсэн	<i>[Signature]</i>	Г.Жамъян-Очир	ТГ Шифр:	Зургийн дугаар: ХАС-4	Хуудас: 4
Шалгасан	<i>[Signature]</i>	Д.Дарамбазар			



Баян-Өлгий аймэг, Бугат сум.

“100 хүүхдийн цэцэрлэгийн барилгын АЦӨ-ний засварын ажил”

“Дотор цэвэр, бохир усны ажлын зураг” Шифр HDIC-PWWS-23/06

Захирал. /Г.Батзориг/



Улаанбаатар хот

Зургийн жагсаалт

Хуудас	Зургийн нэр
ЦБУ-1	Тайлбар, танх тэмдэг
ЦБУ-2	Цэвэр, бохир усны системийн материалын түүвэр
ЦБУ-3	1-р давхрын цэвэр, бохир усны системийн байгуулалт, тойм
ЦБУ-4	2-р давхрын цэвэр, бохир усны системийн байгуулалт, тойм
ЦБУ-5	Цэвэр, галын усны системийн тойм
ЦБУ-6	Бохир усны системийн тойм

Тайлбар

Баян-Өлгий аймаг, Бугат сумд байрлах "100 хүүхдийн цэцэрлэгийн барилгын АЦӨ"-ний засварын цэвэр, бохир усны системийн засварын ажлын зургийг барилга архитектурын байгуулалтыг үндэслэн боловсруулав.

Зураг төслийг боловсруулахдаа дараах норм ба дүрмүүдийн мөрдлөг болгон хийлээ.

1. Барилга доторхи ус хангамж, ариутгах татуурга БНД 40-05-16/2016
2. Барилга, байгууламж галын аюулгүй байдал БНД 21-01-02
3. Барилга доторхи ус хангамж, бохир ус зайлуулах ба хий хангамжийн томъёолсон тэмдэглэгээ MNS 3332:2012
4. Барилга доторхи ус хангамж, ариутгах татуургын системийн ажлын зураг MNS 3239:2014

Тус цэцэрлэгийн гадна байрлах нүхэн жорлонг барилгын дотор ариун цэврийн өрөөтэй болгон өөрчилж засварласан болно. Шинээр төлөвлөж хийж байгаа АЦӨ учир хуучин шугам буулгах ажил байхгүй болно.

Ус хангамж:

Барилгын цэвэр усыг одоо байгаа гал тогооны өрөөнд байрлах V=1м³ нөөцийн сабыг V=2м³ болгон өргөтгөж цэвэр усаар хангана. АЦӨ-ний салбар шугамыг солихоор төлөвлөв. Халуун усыг эзлэхүүний ус халаагчаар халаана. Хүйтэн усны гол түгээх хэвтээ болон босоо шугам сүлжээнд цайрдагсан 1.0 Мпа даралт даах ган хоолой, давхар бүрт явах салбар хэвтээ шугаманд 0.8 Мпа даралт даах металл хуванцар хоолойгоор 100% сольж угсрана. Цайрдагсан ган хоолойг тосон будгаар 2 дахин будна.

Бохир ус:

Бохир усны шугам нь ариун цэврийн өрөөнд хана дагуу угсарч шахтанд босоо шугамнууд угсрагдана. Шугам сүлжээнд холбогдох стандартад нийцсэн хуванцар хоолойг угсрах ба шаардлагатай хэсгүүдэд цэвэрлэгээ, шалгах таг тусгаж өгөв. Шалгах тагийг шалнаас дээш 1.0м-т, агааржуулах хоолойг барилгын дээврээс дээш 0.5м-т байхаар төлөвлөв. Босоо шугамд тавигдсан шалгах таганд зориулж хананд шалнаас дээр 800мм-т 300х300 хэмжээтэй онгойх таг хийж өгнө. Мөн цэвэрлэгээний тагт 150х150 хэмжээтэй онгойх таг хийж өгнө.

Хуучин цэвэр болон бохирын шугам хоолойг буулгах ажлын явцад дайрагдах 00-ын өрөөний шалыг тухайн материалаар шинээр хийж өгөх шаардлагатай.

Барилгын дотор усан хангамж, ариутгах татуургын шугамыг угсрахдаа "Дотор сантехникийн систем" БНД 3.05.01-88-ийн тухайлсан заалтын дагуу угсарч, шахаж шалгаж, угааж цэвэрлэн эрүүл ахуйн шаардлагад нийцүүлэн хийнэ. Системийн угсралтыг норм дүрмийн дагуу гүйцэтгэх ба ил далд ажлын актыг тухай бүрд хөтлөн фото зургаар баримтжуулан, БУА-ын журналыг байнга хөтлөж явах шаардлагатай.

Танх тэмдэг

Байгуулалт дээр	Тойм дээр	Зургийн нэр
		Хүйтэн усны шугам
		Гал унтраах системийн усны шугам
		Халуун усны шугам
		Халуун усны эргэлтийн шугам
		Бохир ус зайлуулах шугам
		Борооны ус зайлуулах шугам
		Хаалт
		Суултуур
		Угаагуур
		Ванн
		Мойк
		Цэвэрлэгээ
		Шалгах таг
		Айлын ус хэмжигч
		Ерөнхий ус хэмжигч
		Алчуур хатаагч
		Галын кран
		Насос

ТАЙЛБАР:

Үе шат: ТӨСЛИЙН ҮЕ ШАТ



"Гидродизайн Инноваци" ХХК

Инженер	Гарын үсэг	Нэр
Гүйцэтгэсэн		Э.Саранцэцэг
Шалгасан		Д.Батэяа

Баян-Өлгий аймаг, Бугат сум.
Цэцэрлэгийн барилга
"Ариун цэврийн өрөөний засвар"

Тайлбар, танх тэмдэг

Масштаб:	Зургийн дугаар:	Хуудас:
М.зүй	ЦБУ-01	06
ЕГШифр:	ТГ Шифр:	Огноо:2024.03
HDIC-PWWS-23/06-01		

Цэвэр усны системийн материалын түүвэр

№	Тэмдэглэгээ	Материалын нэр	Тоо ширхэг		Нэг дүр жин, кг	Тайлбар
			Хүй	Хал		
Цэвэр усны систем У1, ДЭ						
1	3262-92	Цайрдсан ган хоолой Ф50 у/м	15	-		дул-май
2	—"—	Ф25 —"—	10	-		—"—
3	SDR100-11	Паластмассан хоолой Ф15 у/м	83	72		—"—
4	Рy=0.6 мПа	Хаалт Ф50 шир	3	-		
5		Вентиль Ф25 —"—	2	-		
6		Ф15	36	18		
7		Угаагуурын холигч ком	16			1000x1000x2000h
8		Душны холигч ком	4			
9	V=100 P=2квм	Эзлэх.ус халаагч	-	2		
10	V=200 P=2квм	Эзлэх.ус халаагч	-	2		
11	V=2м3	Нөөцийн сав ком	1	-		
12	q=2м3/цаг N=1.2квм	Цэвэр усны насос —"—	1	-		

Галын усны системийн материалын түүвэр

№	Тэмдэглэгээ	Материалын нэр	Тоо ширхэг		Нэг дүр жин, кг	Тайлбар
			Хүй	Хал		
1	3262-91	Цайрдсан ган хоолой Ф50 у/м	7			Дул.май
2	Рy=0.6 мПа	Галын кран Ф50 шир	2			
3	—"—	Хаалт Ф50 —"—	2			

Бохир усны системийн материалын түүвэр

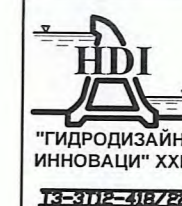
№	Тэмдэглэгээ	Материалын нэр	Тоо ширхэг		Нэг дүр жин, кг	Тайлбар
			3	4		
1	1	2	3	4	5	
1	PVC	Паластмассан хоолой Ф100 у/м	18			Дул.май
2	—"—	—"— Ф50 —"—	28			—"—
3		Ташуу гуравлагч Ф100x100 —"	10			
4		Ф50x50 —"	2			
5		Булан 90 ° Ф100 —"	4			
6		—"— Ф50 —"	14			
7		Шилжвэр Ф50x100 —"	8			
8		Цэв Ф100 —"	2			
9		—"— Ф50 —"	2			

Тоног төхөөрөмж

1		Угаагуур ком	16		
2		Суултуур /хүүхдийн/ —"	16		
3		Суултуурын уян холбоос —"	16		
4		Душ —"	4		

ТАЙЛБАР:

Үе шат: ТӨСЛИЙН ҮЕ ШАТ



"Гидродизайн Инноваци" ХХК

Инженер	Гарын үсэг	Нэр
Гүйцэтгэсэн		Э.Саранцэцэг
Шалгасан		Д.Батбаяа

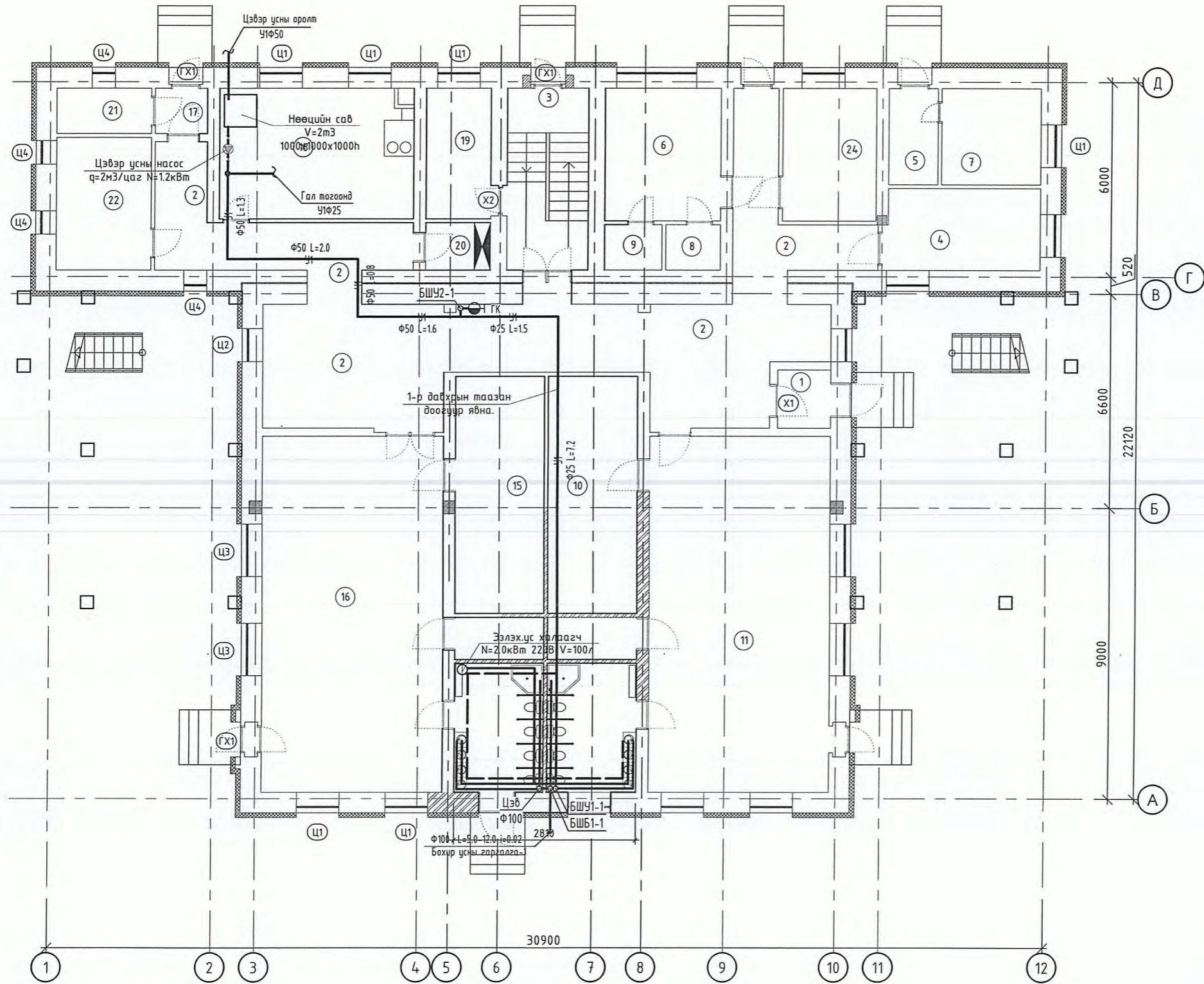
Баян-Өлгий аймаг, Бугат сум.
Цэцэрлэгийн барилга
"Ариун цэврийн өрөөний засвар"
Цэвэр, бохир усны системийн материалын түүвэр

Масштаб: М.зүй	Зургийн дугаар: ЦБУ-02	Хуудас: 06
ЕГШифр: HDIC-PWWS-23/06-01	ТГ Шифр:	Огноо: 2024.03

УТ/2024.03/06.06

1-р давхрын цэвэр, бохир усны шугамын байгуулалт-1


M1 : 50



ТАЙЛБАР:

Өрөөний дугаар	Өрөөний нэр	Талбай, м²	Шал
01	Ариун цэврийн өрөө	10.0	
02	Ариун цэврийн өрөө	10.0	
Нийт талбай		20.0	

Үе шат: ТӨСЛИЙН ҮЕ ШАТ



"ГИДРОДИЗАЙН ИННОВАЦИ" ХХК
ТЭ-ЭТЭ-418722

"Гидродизайн Инноваци" ХХК

Инженер	Гарын үсэг	Нэр
Гүйцэтгэсэн		Э.Саранцэцэг
Шалгасан		Д.Батзаяа

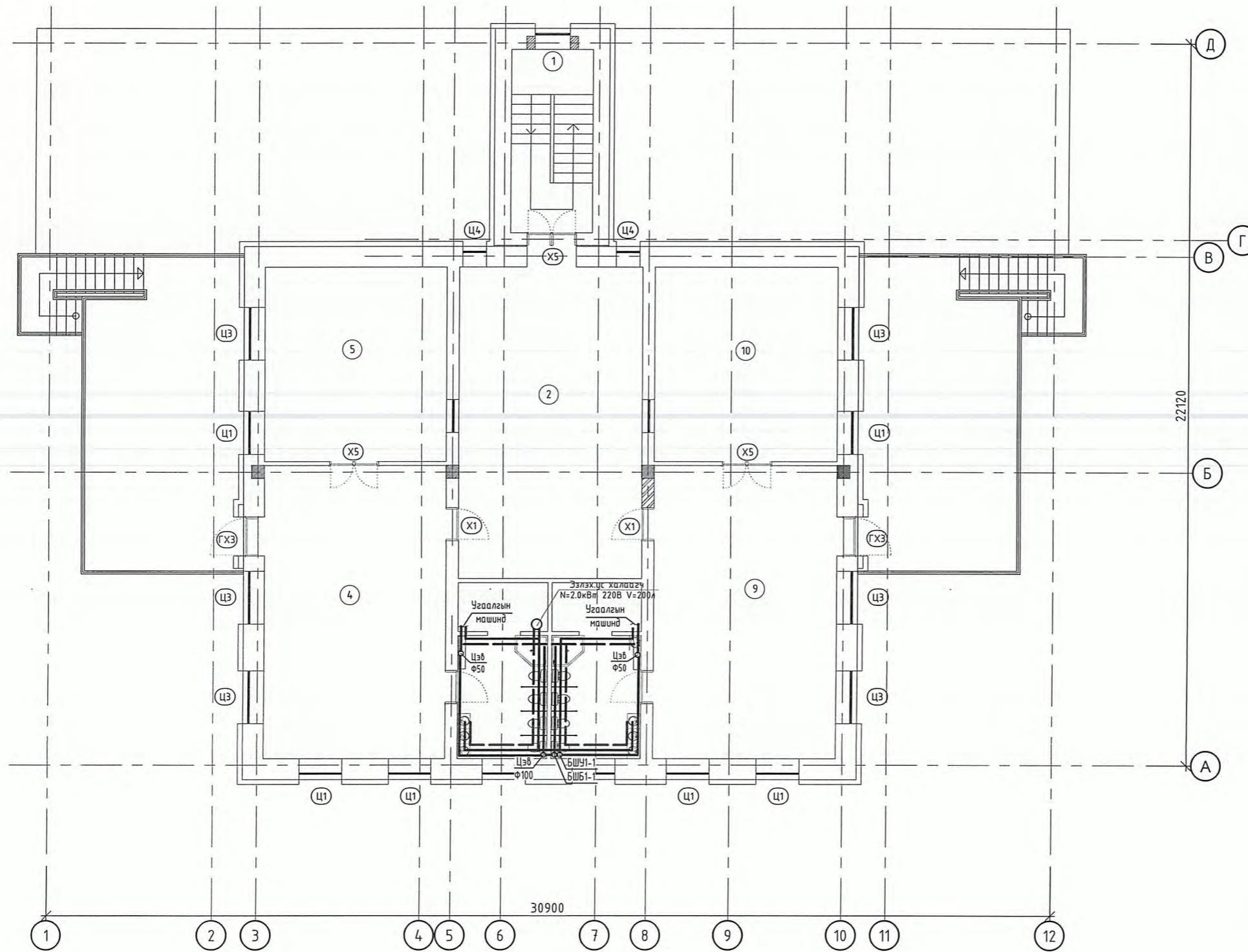
Баян-Өлгий аймаг, Бугат сум.
Цэцэрлэгийн барилга
"Ариун цэврийн өрөөний засвар"
1-р давхрын цэвэр, бохир усны системийн байгуулалт

Масштаб:	Зургийн дугаар:	Хуудас:
M1:50	ЦБҮ-03	06
ЕГШифр: HDIC-PWWS-23/06-01	ТГ Шифр:	Огноо:2024.03

1:1/2024.03.05 РМ

2-р давхрын цэвэр, бохир усны шугамын байгуулалт-1

M1 : 50



ТАЙЛБАР:

Өрөөний дугаар	Өрөөний нэр	Талбай, м ²	Шал
01	Ариун цэврийн өрөө	10.0	
02	Ариун цэврийн өрөө	10.0	
Нийт талбай		20.0	

Үе шат: ТӨСЛИЙН ҮЕ ШАТ



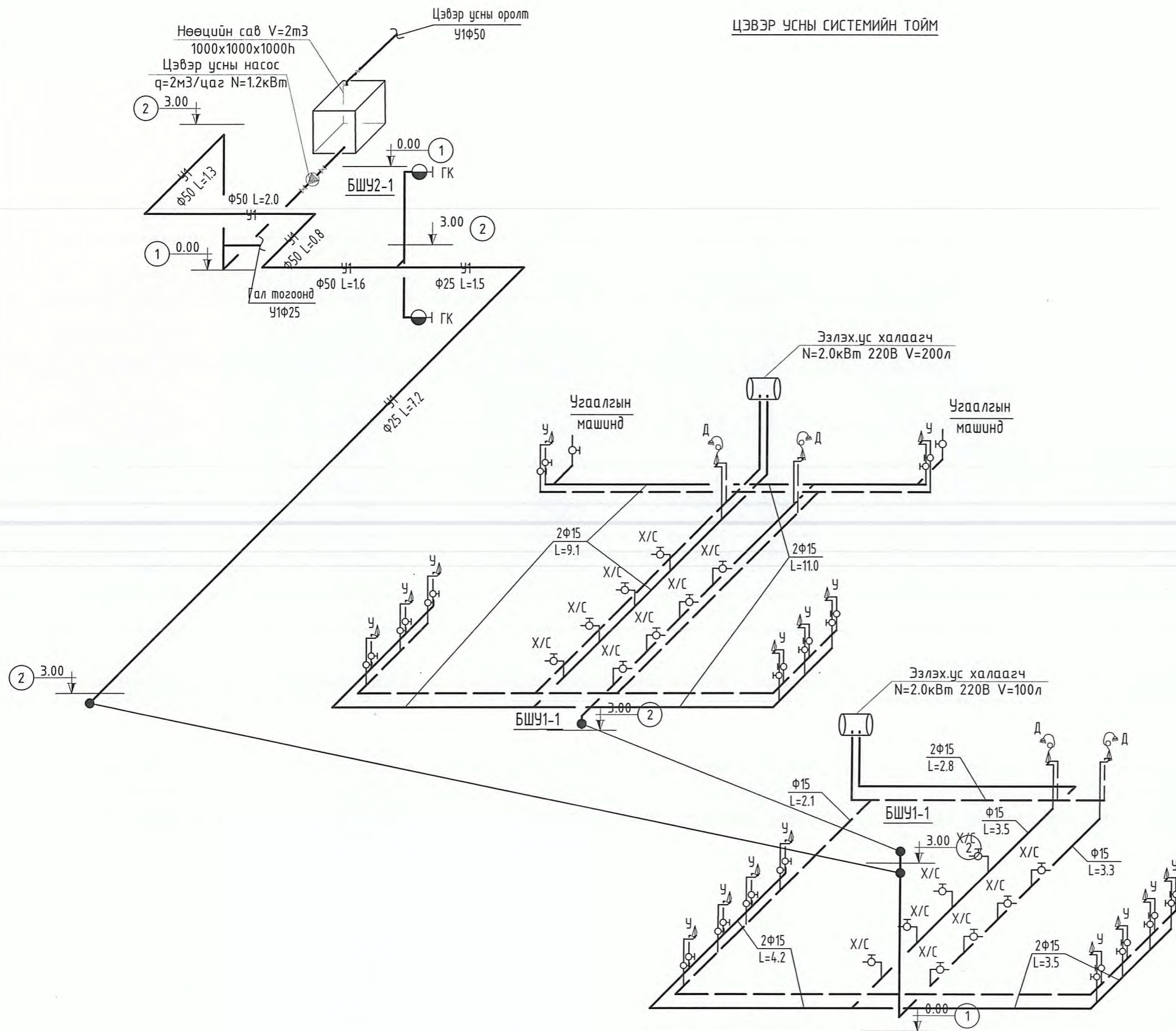
"Гидродизайн Инноваци" ХХК

Инженер	Гарын үсэг	Нэр
Гүйцэтгэсэн		Э.Саранцэцэг
Шалгасан		Д.Батзаяа

Баян-Өлгий аймаг, Бугат сум.
Цэцэрлэгийн барилга
"Ариун цэврийн өрөөний засвар"
2-р давхрын цэвэр, бохир усны системийн байгуулалт

Масштаб:	Зургийн дугаар:	Хуудас:
M1:50	ЦБУ-04	06
ЕГШифр: HDIC-PWWS-23/06-01	ТГ Шифр:	Огноо:2024.03

ЦЭВЭР УСНЫ СИСТЕМИЙН ТОЙМ



ТАЙЛБАР:

Өрөөний дугаар	Өрөөний нэр	Талбай, м²	Шал
01	Ариун цэврийн өрөө	10.4	
02	Ариун цэврийн өрөө	10.4	
03	Угаалгын өрөө	4.1	
04	Угаалгын өрөө	4.1	
Нийт талбай		29.0	

Үе шат: ТӨСЛИЙН ҮЕ ШАТ

HDI
 "ГИДРОДИЗАЙН ИННОВАЦИ" ХХК
 ТЭ-ЭТН-418/РЭ

"Гидродизайн Инноваци" ХХК

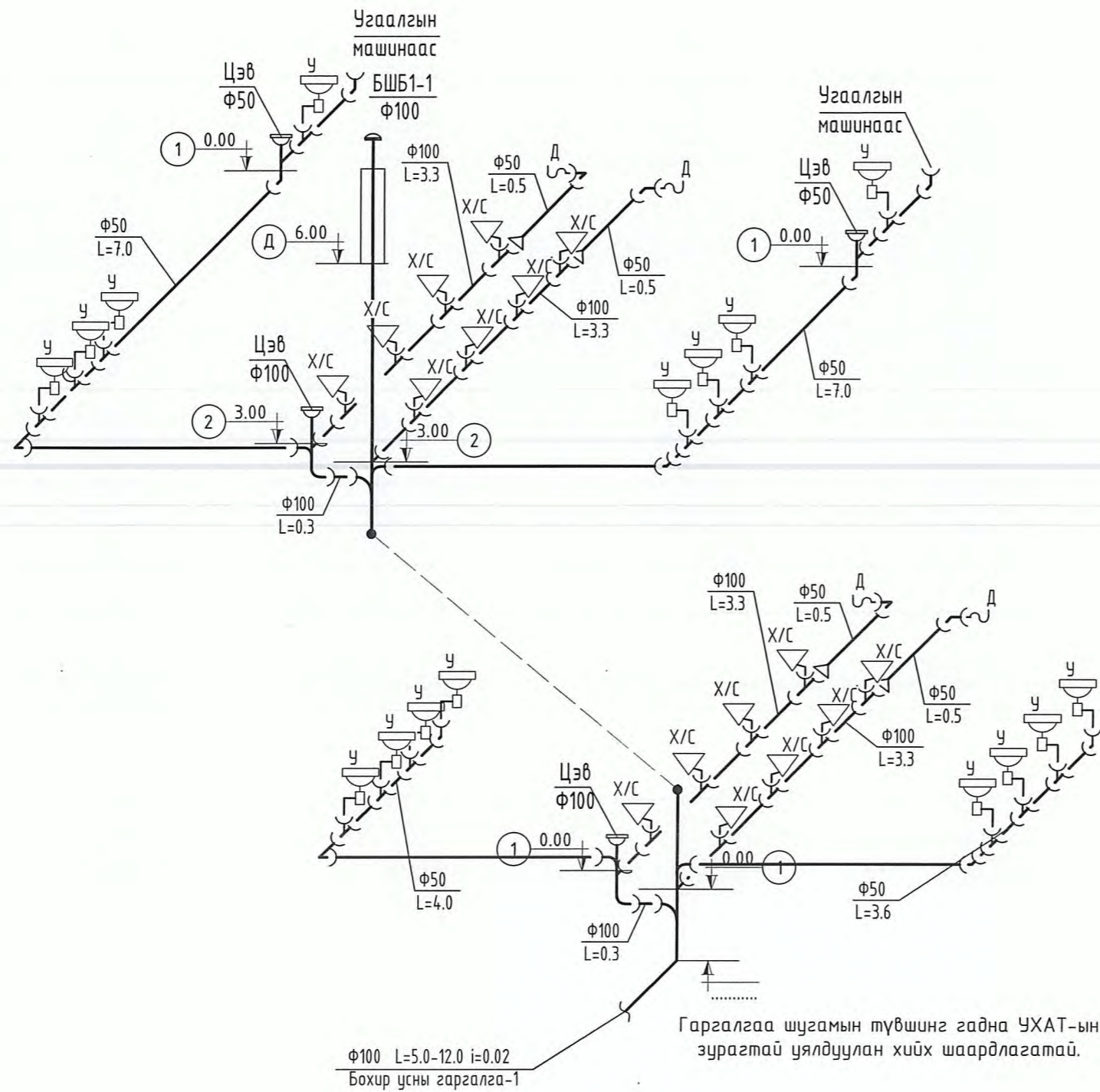
Инженер	Гарын үсэг	Нэр
Гүйцэтгэсэн		Э.Саранцэцэг
Шалгасан		Д.Батэяа

Баян-Өлгий аймаг, Бугат сум.
 Цэцэрлэгийн барилга
 "Ариун цэврийн өрөөний засвар"
 Цэвэр, галын усны системийн тойм

Масштаб:	Зургийн дугаар:	Хуудас:
M1:	ЦБУ-06	06
ЕГШифр:	ТГ Шифр:	Огноо:2024.03
НДИС-Р'WWS-23/06-01		

УЗЛАГЧ: Б.БАТЭЯА

БОХИР УСНЫ СИСТЕМИЙН ТОЙМ



ТАЙЛБАР:

Өрөөний дугаар	Өрөөний нэр	Талбай, м ²	Шал
01	Ариун цэврийн өрөө	10.4	
02	Ариун цэврийн өрөө	10.4	
03	Угаалгын өрөө	4.1	
04	Угаалгын өрөө	4.1	
Нийт талбай		29.0	

Үе шат: ТӨСЛИЙН ҮЕ ШАТ



"Гидродизайн Инноваци" ХХК

Инженер	Гарын үсэг	Нэр
Гүйцэтгэсэн		Э.Саранцэцэг
Шалгасан		Д.Батзаяа

Баян-Өлгий аймаг, Бугат сум.
Цэцэрлэгийн барилга
"Ариун цэврийн өрөөний засвар"

Бохир усны системийн тойм

Масштаб:	Зургийн дугаар:	Хуудас:
M1:	ЦБУ-06	06
ЕГШифр:	ТГ Шифр:	Огноо: 2024.03
HDIC-PWWS-23/06-01		

/ БАЯН-ӨЛГИЙ АЙМАГ, БУГАТ СУМ /

100 ХҮҮХДИЙН ЦЭЦЭРЛЭГИЙН АРИУН ЦЭВРИЙН ӨРӨӨНИЙ ЗАСВАР

/ ХҮЧИТ ТӨХӨӨРӨМЖ, ДОТОР ГЭРЭЛТҮҮЛГИЙН АЖЛЫН ЗУРАГ /

Захирал



/Ё.Баярмагнай/

УЛААНБААТАР ХОТ 2024 ОН

БҮДҮҮВЧ, ҮНДСЭН ҮЗҮҮЛЭЛТ, ЗУРГИЙН ЖАГСААЛТ, ТАЙЛБАР

Ерөнхий хэсэг

Баян-Өлгий аймгийн Бугат сумын 100 хүүхдийн цэцэрлэгийн ариун цэврийн өрөөний дотор цахилгааны ажлын зургийг барилга архитектур технологийн даалгаврыг үндэслэн "Орон сууц, олон нийтийн барилгын цахилгаан тоног төхөөрөмжийг төлөвлөх ба угсрах" барилгын дүрэм "БД43-102-07", "Цахилгаан байгууламжийн дүрэм" "БД43-101-03", "Байгалийн ба зохиомол гэрэлтүүлэг" "БНБД23-02-08"-ын дагуу хийж гүйцэтгэв.

Гэрэлтүүлэг

Гэрэлтүүлэгчүүдийг өрөөний зориулалтад тулгуурлан ус чийгнээс хамгаалагдсан гэрэлтүүлэгч сонгосон.

Тэжээлийн ба группын шугам

Төлөвлөж буй гэрэлтүүлэг, розетканы тэжээлийн шугамыг одоо байгаа гэрэлтүүлгийн ёамбарын нөөц группээс ПВЗ Маркын утсыг пластмассан хоолойд сүблэн тааз, хананд далд угсрана.

Бүх пластмассан хоолой нь галд тэсвэртэй МУ-ын стандартын шаардлага хангасан Орос болон Солонгос улсынх байна.

Тоног төхөөрөмжийг угсрах

Цнтраалгыг хаалга онгойх талын хананд шалнаас 1.5м-ийн өндөрт, розеткийг шалнаас 1.10м-ийн өндөрт моноглоно. Розетка нь ус чийгнээс хамгаалагдсан, тагтай байна. Бүх чийдэн нь цахилгаан хэмнэх компакт люминесцент (сүүн цагаан) чийдэн байна. Түүний чадлын итгэлцүүр 0,9-с хэтрэхгүй байх ба олон улсын стандартад нийцсэн байх шаардлагатай.

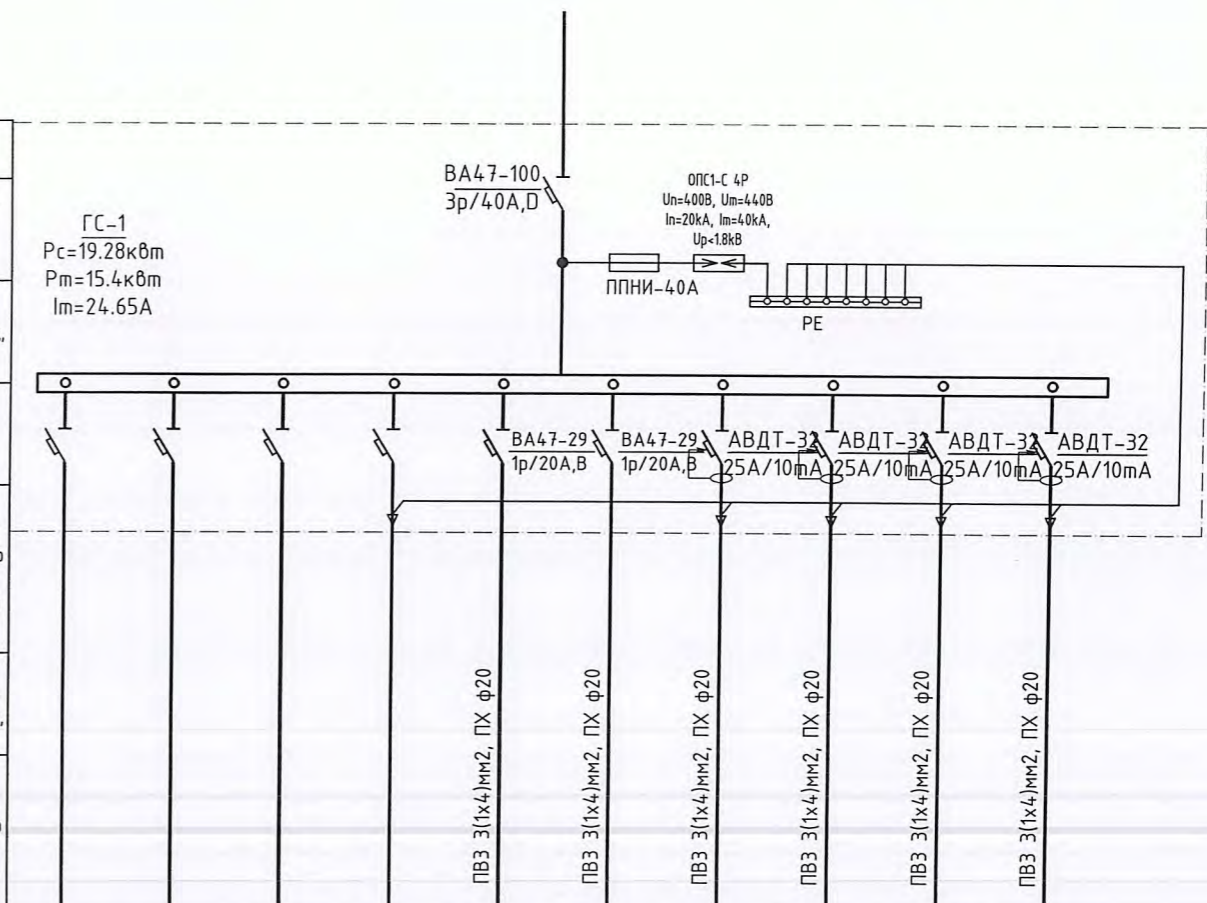
Угсралтыг цахилгаан техникийн ажил БНБД-305.06.90 нормын шаардлагад нийцүүлэн зураг төслийн дагуу гүйцэтгэх шаардлагатай. Барилгын ажлын гүйцэтгэлийн явцад ямар нэгэн асуудал үүсвэл зураг төсөл зохиосон байгууллага болон холбогдох байгууллагуудтай зөвшилцөж, талбай дээр нь шийднэ.

д/д	Хуудас	Нэр	Тайлбар
1	ХТ-1	Бүдүүвч, үндсэн үзүүлэлт, зургийн жагсаалт, тайлбар, Материалын түүвэр	
2	ХТ-2	ГС-2 Тооцооны самбар	
3	ХТ-3	Хүчим төхөөрөмжийн байгуулалт	
4	ХТ-3	Хүчим төхөөрөмжийн байгуулалт	

№	Үндсэн нэр	Хэмжих нэгж	Тоон утга
1	Сүлжээний хүчдэл	В	400
1	Суурилагдсан чадал	кВт	38.56
1	Тооцооны гүйдэл	А	65.1

№	Нэр	Маяг	Хэсж. нэгж	Тоо ширхэг	Тайлбар
1	Одоо байгаа гэрэлтүүлгийн самбар Шугаманд: д. 1 фазын автомат таслуур ВА47-29 1р/20А,В,Д -4ш 1фазын дифференциаль автомат АВДТ-32 2р, 25А/10mA-8ш		ком	2	ГС-1 моноглох ГС-2 моноглох
2	Сүүн чийдэнтэй ус чийгнээс хамгаалагдсан таазанд моноглох гэрэлтүүлэг 230В 60Вт 1р-20	STAMF28	ш	8	
3	Хананд далд моноглох хамгаалагдсан хоёр даралттай цнтраалга 10А 220В		ш	4	
4	Хананд далд моноглох газардуулгын контакттай ус чийгнээс хамгаалагдсан нэг туйлт розетка 10А 220В		ш	10	
5	Хананд далд моноглох хамгаалагдсан нэг даралттай цнтраалга 10А 220В		ш	2	
6	Цнтраалга розетка суух хайрцаг		ш	16	
7	Утас салбарлах хайрцаг		ш	14	
8	Олон ширхэгтэй зэс судалнуудаас бүрдэх поливинилхлоридийн пластикат тусгаарлагчтай утас 1x2.5мм2		м	700	Галд тэсвэртэй /Орос, Солонгос улсынх/
9	Уян пластмассан хоолой Ф20мм L=3000м		м	240	Галд тэсвэртэй /Орос, Солонгос улсынх/
10	Уян пластмассан хоолой холдох муфт Ф20мм	ПВХ	ш	80	Галд тэсвэртэй /Орос, Солонгос улсынх/
11	Уян пластмассан хоолой холдох дулан Ф20мм	ПВХ	ш	60	Галд тэсвэртэй /Орос, Солонгос улсынх/

Тухайн тэжээх шугам	
Оролт дээрх аппаратын маяг Ихэвийн Явуулах	Тэмдэглэгээ /Маяг/ Хүчдэл, В; Рсуурь, кВт; lмооц, А
Шугамын гаралтын аппарат	Маяг, Ихэвийн, А Салгагч ба хайлах тавьц
Утасны марк ба хөндлөн огтлол, мм2	Шугамын тэмдэглэгээ байгуулалт дахь төмөр хоолойн тэмдэглэгээ /стандартаар/ урт, м
Явуулах аппарат	Тэмдэглэгээ, маяг Ихэвийн, А салгагч дулааны релений тавьц, А
Утасны марк ба хөндлөн огтлол, мм2	Шугамын тэмдэглэгээ байгуулалт дахь төмөр хоолойн тэмдэглэгээ /стандартаар/ урт, м



Цахилгаан хэрэглэгчид	Таних тэмдэг									
	Байгуулалт дээрх №									
	Маяг									
Хэвийн чадал, кВт	L1					0.4200			2.0000	
	L2						0.4200			
	L3							2.0000		
Гүйдэл, А	I хэвийн					1.9091	1.9091	9.0909	9.0909	
	I явуулах									
Нэр	Одоо байгаа	Одоо байгаа	Одоо байгаа	Одоо байгаа	гэрэл	гэрэл	Ус халаагч-1	Ариун цэврийн өрөөний розетка	нөөц	нөөц
	Технологийн тоног төхөөрөмжийн №									
ОДОО БАЙГАА САМБАР										

"Анга транс" XXX

Баян-Өлгий аймаг, Бугат сум,
100 хүүхдийн цэцэрлэгийн барилгын ариун цэврийн өрөөний засвар

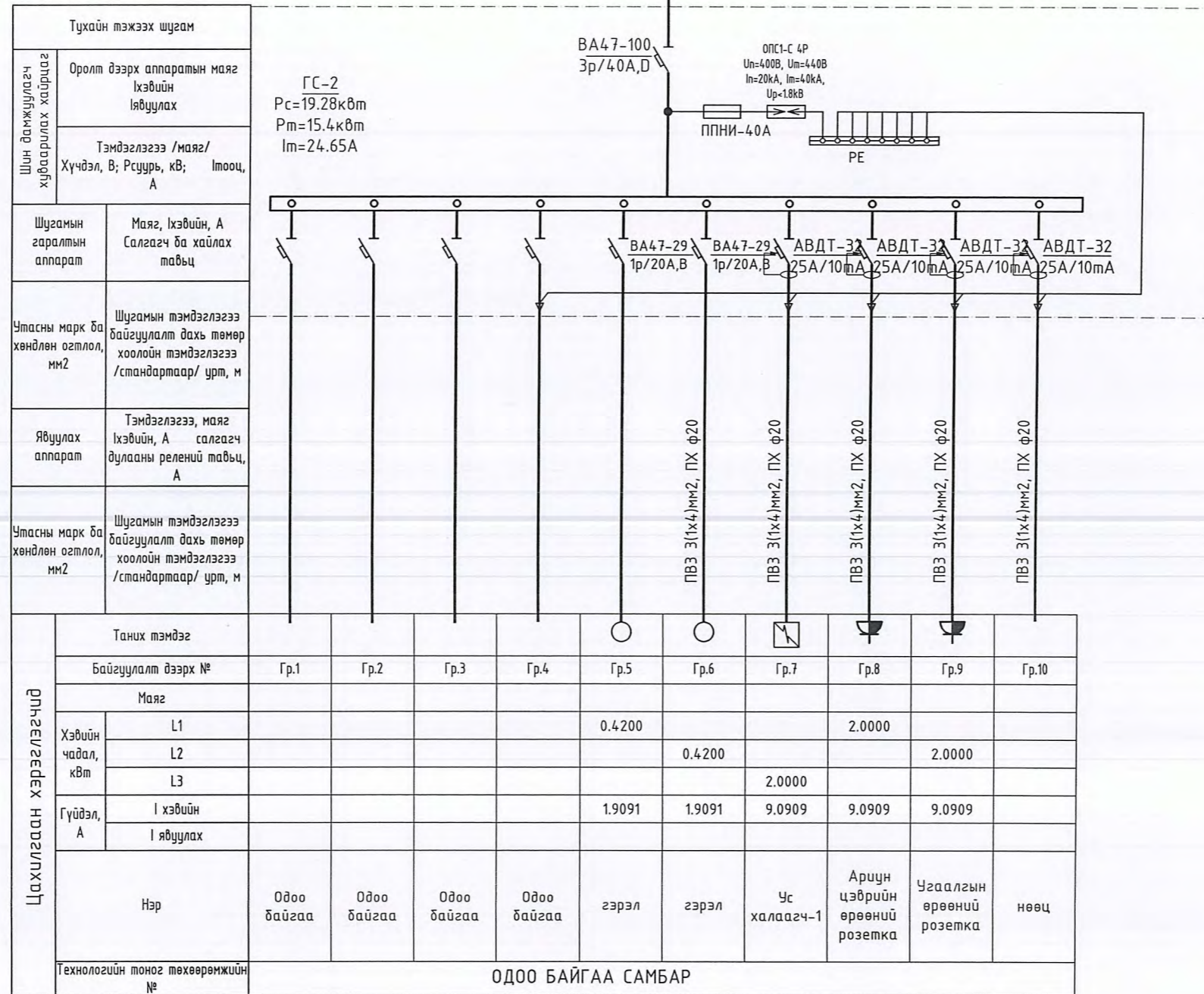
Бүдүүвч, үндсэн үзүүлэлт, зургийн жагсаалт, тайлбар, Материалын түүвэр

Инженер: Э.Энхжаргал
Гүйцэтгэсэн: Б.Уянга
Шалгасан: Э.Энхжаргал

EG Шифр: HDIC-PWWS-23/06-01
ТГ Шифр: Зургийн дугаар: ХТ-1

Масштаб: Огноо: 2024
Хуудас: 3

ГС-2 тооцооны бүдүүвч



Баян-Өлгий аймаг, Бугат сум,
100 хүүхдийн цэцэрлэгийн барилгын ариун цэврийн өрөөний засвар

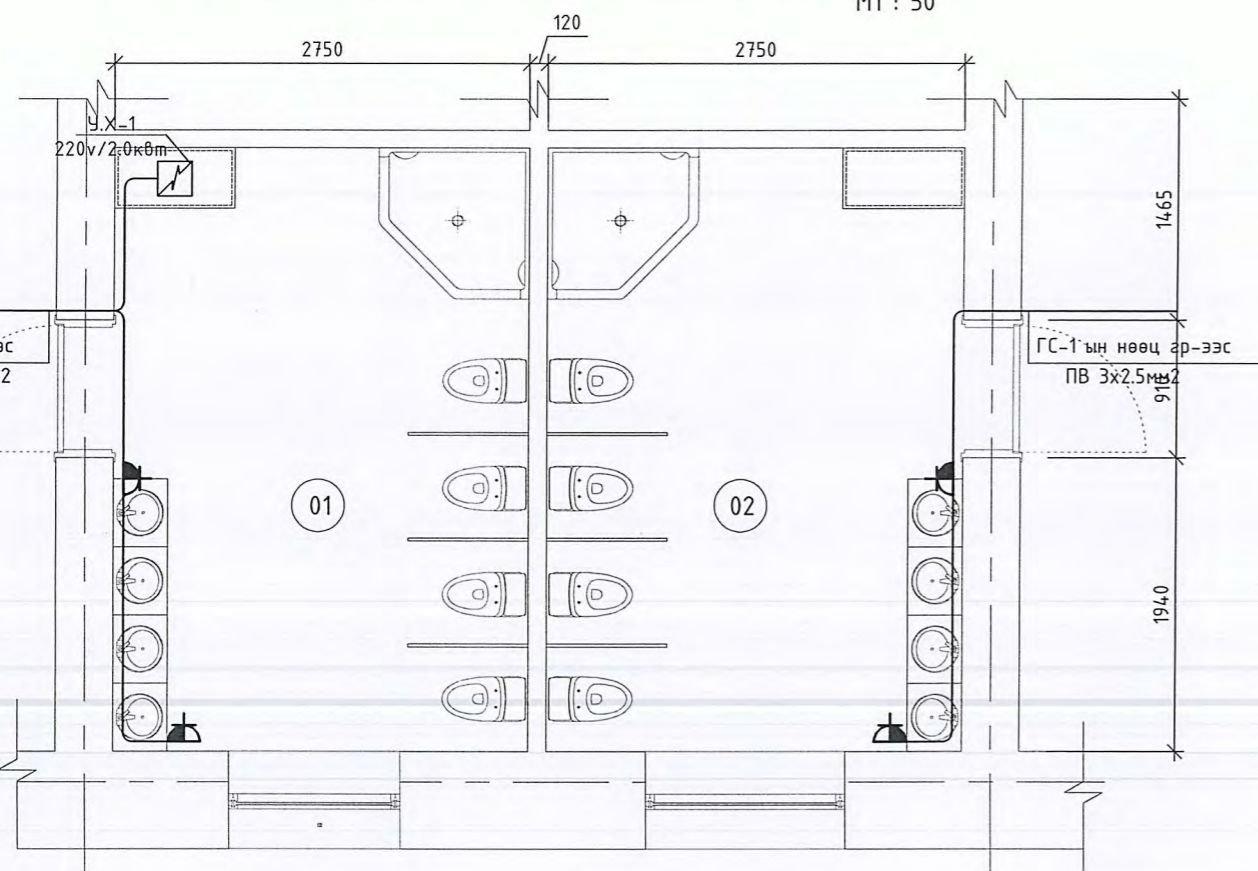
ГС-2 тооцооны бүдүүвч

Инженер	<i>М.М.</i>	Э.Энхжаргал	ЕГ Шифр: HDIC-PWWS-23/06-01	Масштаб:	Огноо: 2024
Гүйцэтгэсэн	<i>Б.Данга</i>	Б.Уянга	ТГ Шифр:	Зургийн дугаар: ХТ-2	Хуудас: 3
"Анга транс" ХХК		Э.Энхжаргал			

Хүчим төхөөрөмжийн байгуулалт

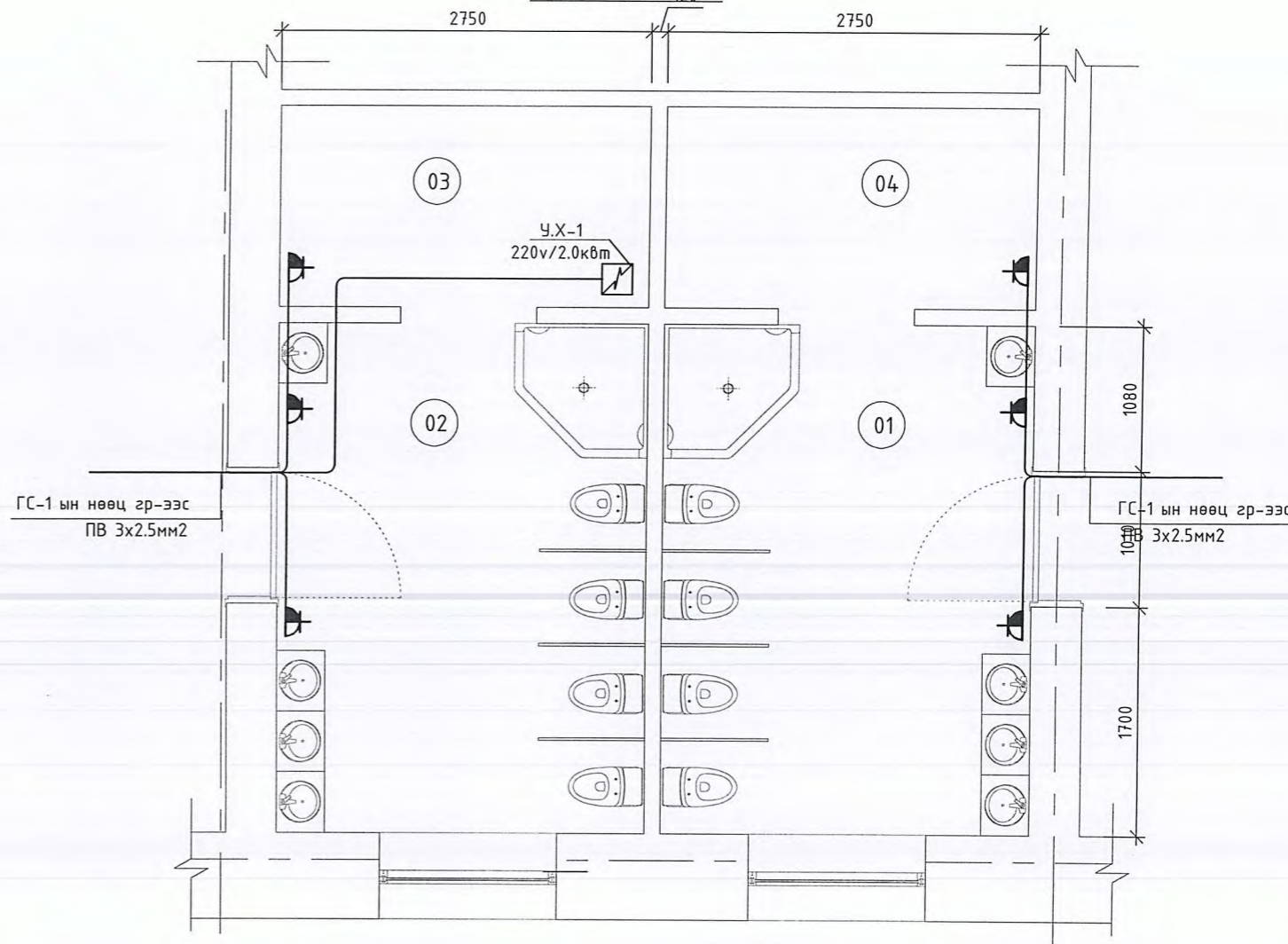
1-р давхрын өөрчлөлтийн хэсэгчилсэн байгуулалт-1

M1 : 50



2-р давхрын өөрчлөлтийн хүчим төхөөрөмжийн хэсэгчилсэн байгуулалт-1

байгуулалт-1



Өрөөний дугаар	Өрөөний нэр	Талбай, м ²	Өрөөний дугаар	Өрөөний нэр	Талбай, м ²
01	Ариун цэврийн өрөө	10.0	01	Ариун цэврийн өрөө	10.4
02	Ариун цэврийн өрөө	10.0	02	Ариун цэврийн өрөө	10.4
	Нийт талбай	20.0	03	Угаалгын өрөө	4.1
			04	Угаалгын өрөө	4.1
				Нийт талбай	29.0



"Анга транс" ХХК

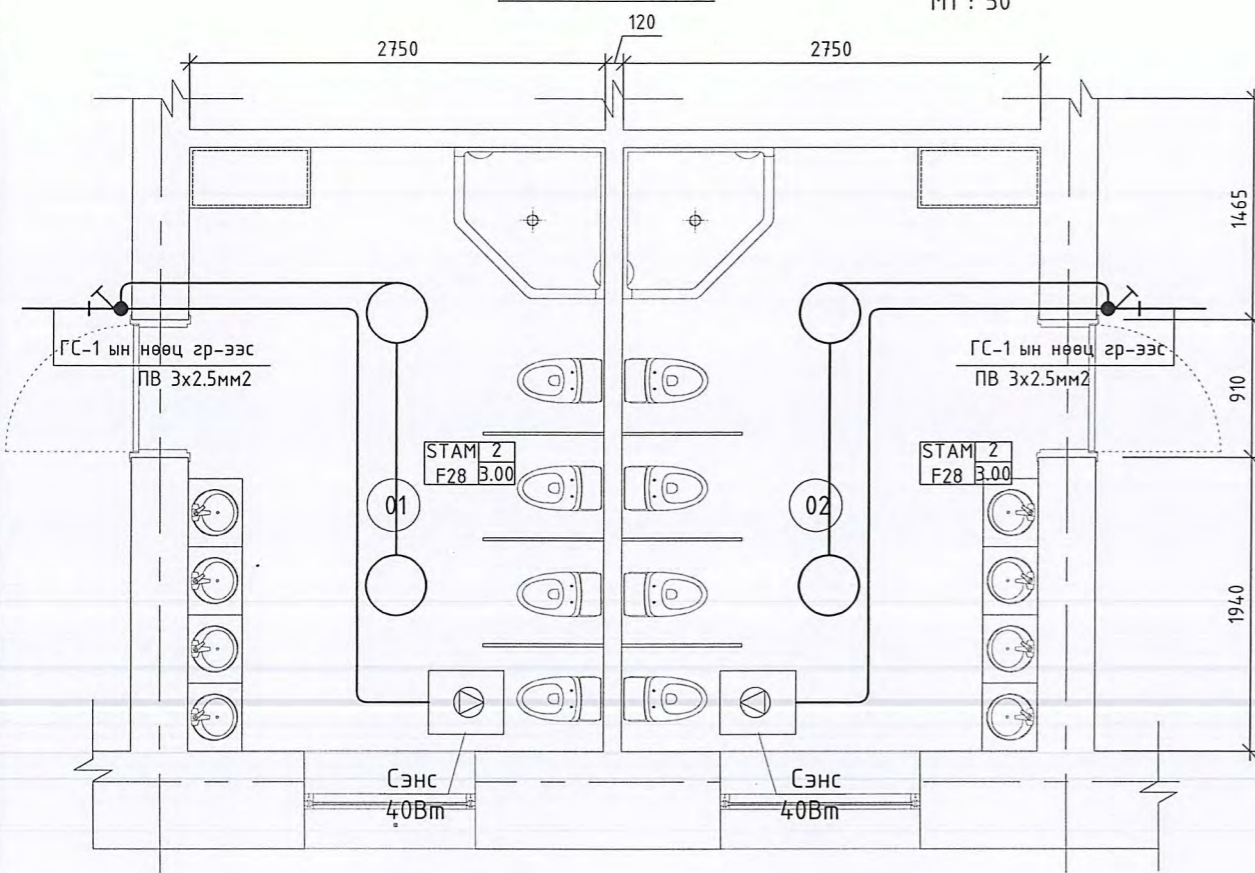
Баян-Өлгий аймаг, Бугат сум,
100 хүүхдийн цэцэрлэгийн барилгын ариун цэврийн өрөөний засвар

Хүчим төхөөрөмжийн байгуулалт

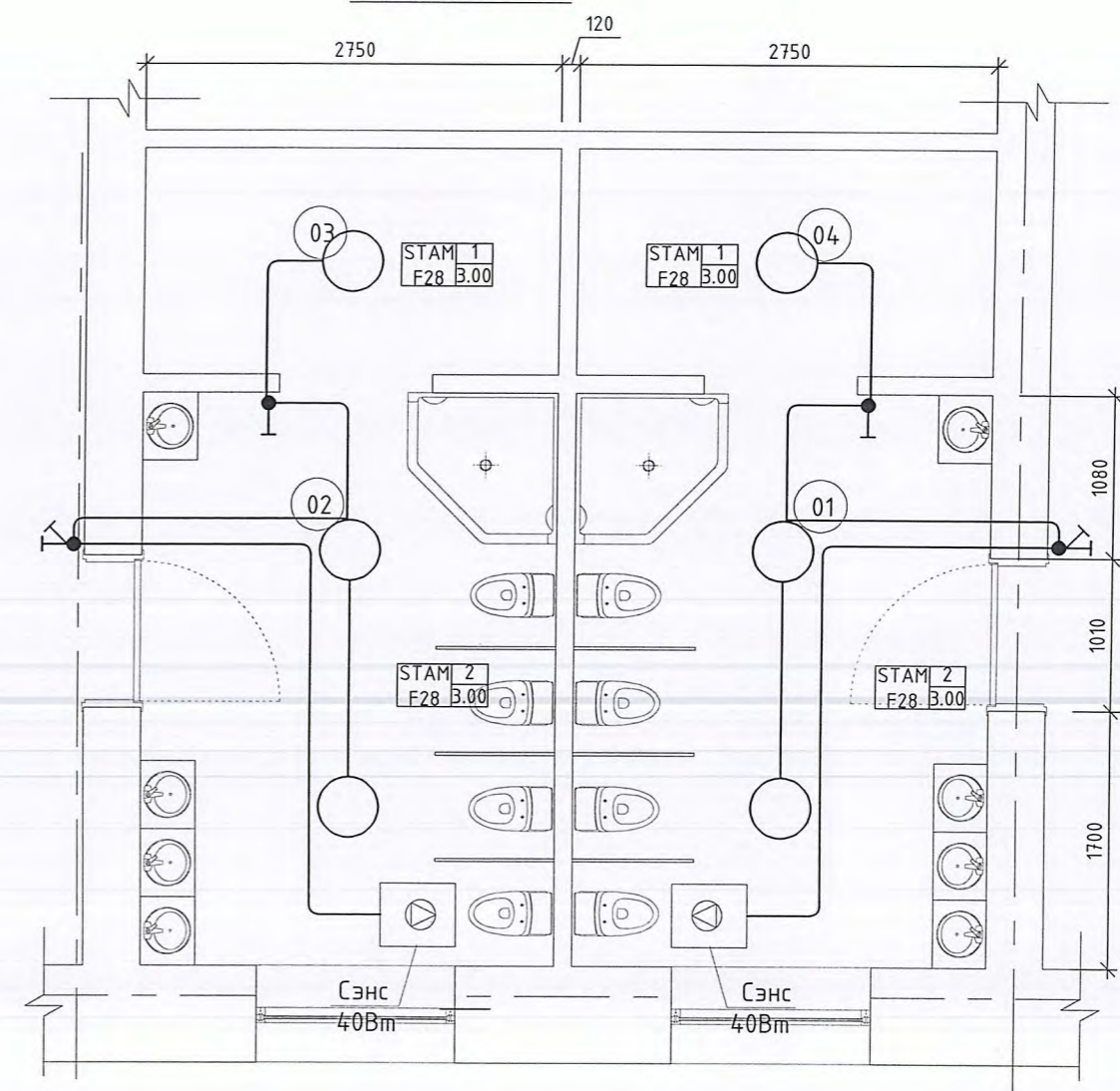
Инженер	<i>Э.Энхжаргал</i>	Э.Энхжаргал	ЕГ Шифр: НДИС-РМWS-23/06-01	Масштаб: 1:50	Огноо: 2024
Гүйцэтгэсэн	<i>Б.Уянга</i>	Б.Уянга	ТГ Шифр:	Зургийн дугаар: ХТ-3	Хуудас: 2
Шалгасан	<i>Э.Энхжаргал</i>	Э.Энхжаргал			

Дотор гэрэлтүүлгийн байгуулалт

1-р давхрын өөрчлөлтийн дотор гэрэлтүүлгийн хэсэгчилсэн байгуулалт-1
M1 : 50



2-р давхрын өөрчлөлтийн дотор гэрэлтүүлгийн хэсэгчилсэн байгуулалт-2



Өрөөний дугаар	Өрөөний нэр	Талбай, м ²	Өрөөний дугаар	Өрөөний нэр	Талбай, м ²
01	Ариун цэврийн өрөө	10.0	01	Ариун цэврийн өрөө	10.4
02	Ариун цэврийн өрөө	10.0	02	Ариун цэврийн өрөө	10.4
	Нийт талбай	20.0	03	Угаалгын өрөө	4.1
			04	Угаалгын өрөө	4.1
				Нийт талбай	29.0



"Анга транс" ХХК

Баян-Өлгий аймаг, Бугат сум,
100 хүүхдийн цэцэрлэгийн барилгын ариун цэврийн өрөөний засвар

Дотор гэрэлтүүлгийн байгуулалт

Инженер	<i>Э.Энхжаргал</i>	Э.Энхжаргал	ЕГ Шифр: НДИС-РМWS-23/06-01	Масштаб: 1:50	Огноо: 2024
Гүйцэтгэсэн	<i>Б.З.Х.СА</i>	Б.Уянга	ТГ Шифр:	Зургийн дугаар: ДГ-1	Хуудас: 1
Шалгасан	<i>Э.Энхжаргал</i>	Э.Энхжаргал			