

# СЭЛБЭ ДЭД ТӨВИЙН БАРИЛГАЖИЛТЫН ТӨСӨЛ 5 ДАВХАР 48 АЙЛЫН НЭГ МАРГИЙН ЗҮРГЭ ТӨСӨЛ

## ОРОН СУУЦНЫ БАРИЛГА /АЖЛЫН ЗҮРГЭ/

БАРИЛГЫН ЗҮРГЭ ТӨСӨЛ, ЗӨВЛӨХ ҮЙЧИЛГЭЭ

**ББСМО**



МОНГОЛ УЛС  
БАРИЛГА, ХОТ БАИГУУЛАЛТЫН ЯАМ  
БАРИЛГЫН ХӨРЖЛИЙН ТӨВ  
МАГАДЛАМЫН ХӨРЖЛИЙН НАЛТАА  
БҮРТГЭЛИЙН ХУРАЛ  
МАГАДЛАЛ ХИЙГДСЭН  
Магадлан харуулах  
Мэргэжлийн дарга  
[Signature]  
Гарын үсэг /  
2024 оны 06 сарын 06 өдөр

ШИФР: ББ-18/2024

Ардан мушгал	Гарын үсэг	М.Мөнхсэрэл	Хуульчдын аргуй мандуун хяналтын хэлтэс, Хуульчдын аргуй мандуун хяналтын хэлтэс
Ардан мушгал	Гарын үсэг	М.Мөнхсэрэл	Хуульчдын аргуй мандуун хяналтын хэлтэс, Хуульчдын аргуй мандуун хяналтын хэлтэс
Ардан мушгал	Гарын үсэг	М.Мөнхсэрэл	Хуульчдын аргуй мандуун хяналтын хэлтэс, Хуульчдын аргуй мандуун хяналтын хэлтэс
Ардан мушгал	Гарын үсэг	М.Мөнхсэрэл	Хуульчдын аргуй мандуун хяналтын хэлтэс, Хуульчдын аргуй мандуун хяналтын хэлтэс

БОЛОВСРУУЛАН:



Үндэсний хөдөлгөөний 2024 он

10-13-08/137/976  
2024 оны 06 сарын 06 өдөр

Ажлын зургууд үндсэн дүрвэлний жагсаалт

А/Д	Зургуудын нэр	Хүдсэний моо
1	Ерөнхий төлбөргөө	ЕТ
2	Гадна дугаан	ГДТ
3	Усан хангамж, аргумент матагцраа	УАТ
4	Гадна цахилгаан	ГЦ
5	Гадна холбоо	ГХД
6	Баруун аргумент	БА
7	Баруун дүмээ	ББ
8	Ханаан асар сэглэм	ХС
9	Цахир, бохир ус	ЦБУ
10	Цахилгаан хангамж	ХТ.ГТ
11	Холбоо дохиолол	ХД

д/д	Үзүүлэлтийн нэр	Хэмжээ	Үзүүлэлт
1	Дархын шоо	моо	5
2	Хүчин чадал:	дд	48
3	Баруунгийн эзлэхүүн	м <sup>3</sup>	13129.45
4	Баруунгийн талбай	м <sup>2</sup>	732.53
5	Ашигтай талбай	м <sup>2</sup>	374.39
6	Ажлын дагууны талбай	м <sup>2</sup>	3269.71
7	Коэф. К1, Сож / Сош	-	0.8739
8	Коэф. К2, V / Сош	-	3.6696

Ажлын зурга дотор оруулах үндэслэл

Уг баруун нь Нийслэлийн Засаг даргын тамганы газрын 2023 оны 11-р сарын 27-ны өдөр 2023/11 дугаар зурга мөсөл төсөл боловсруулах ажлын дагуу үндэслэл ямар дагуу үндэслэл өгөх, Сүхбаатар дүүргийн 14-р хороонд орон сүүлийн үеийн баруунгийн зурга мөсөлийн "ББСМО" ХХК-нд 2024 онд боловсруулах. Бүх гадна шугам сүлжээний зурга мөсөл төсөл хийж, баруунгийн мооцоо, механикийн өгөгдөл шийдвэр, мэдээллийн хэргийн зурга мөсөл үндэслэл өгөх.

Баруунгийн цахилгаан гүйцэтгэл үндэслэл нь:

- Гадна асарын хэм хүчин гүйцэтгэл -34.2°
- Гадна асарын мооцооны мембран -14.2°
- Ласны ачаалал 50кг/м<sup>2</sup>
- Гадна асарын мембран
- Ханаан асар сэглэм
- Цахир, бохир ус
- Цахилгаан хангамж
- Гадна асарын зурга мөсөл

Цахилгаан ачаалал 27 кг/м<sup>2</sup> байх ба хөрөнхий геологийн бүтэц, дагуу баруунгийн зурга мөсөл үндэслэл.

Баруун аргумент

Уг баруун нь 4.0x16.0м хэмжээтэй зургуудын 5 дахь орон сүүлийн дагуу.

Баруунгийн зурга мөсөл: "Тон гео механик" ХХК-ийн зурга мөсөл 2024/11 мооцон үндэслэл өгөх, баруунгийн зурга мөсөл үндэслэл өгөх.

Баруунгийн зурга мөсөл: "Тон гео механик" ХХК-ийн зурга мөсөл 2024/11 мооцон үндэслэл өгөх, баруунгийн зурга мөсөл үндэслэл өгөх.

Ханаан асар сэглэм: Ханаан асар сэглэм нь баруунгийн зурга мөсөл үндэслэл өгөх, баруунгийн зурга мөсөл үндэслэл өгөх.

Цахилгаан хангамж: Цахилгаан хангамж нь баруунгийн зурга мөсөл үндэслэл өгөх, баруунгийн зурга мөсөл үндэслэл өгөх.

Цахир, бохир ус: Цахир, бохир ус нь баруунгийн зурга мөсөл үндэслэл өгөх, баруунгийн зурга мөсөл үндэслэл өгөх.

Баруунгийн зурга мөсөл: Баруунгийн зурга мөсөл нь баруунгийн зурга мөсөл үндэслэл өгөх, баруунгийн зурга мөсөл үндэслэл өгөх.

Баруунгийн зурга мөсөл: Баруунгийн зурга мөсөл нь баруунгийн зурга мөсөл үндэслэл өгөх, баруунгийн зурга мөсөл үндэслэл өгөх.

Цахилгаан хангамж: Цахилгаан хангамж нь баруунгийн зурга мөсөл үндэслэл өгөх, баруунгийн зурга мөсөл үндэслэл өгөх.

Цахир, бохир ус: Цахир, бохир ус нь баруунгийн зурга мөсөл үндэслэл өгөх, баруунгийн зурга мөсөл үндэслэл өгөх.

Баруунгийн зурга мөсөл: Баруунгийн зурга мөсөл нь баруунгийн зурга мөсөл үндэслэл өгөх, баруунгийн зурга мөсөл үндэслэл өгөх.

Ханаан асар сэглэм: Ханаан асар сэглэм нь баруунгийн зурга мөсөл үндэслэл өгөх, баруунгийн зурга мөсөл үндэслэл өгөх.

Цахилгаан хангамж: Цахилгаан хангамж нь баруунгийн зурга мөсөл үндэслэл өгөх, баруунгийн зурга мөсөл үндэслэл өгөх.

Цахир, бохир ус: Цахир, бохир ус нь баруунгийн зурга мөсөл үндэслэл өгөх, баруунгийн зурга мөсөл үндэслэл өгөх.

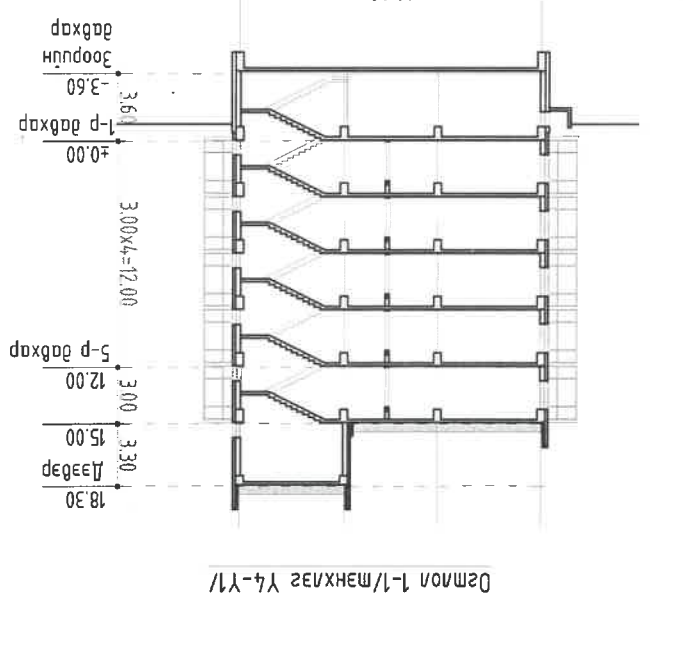
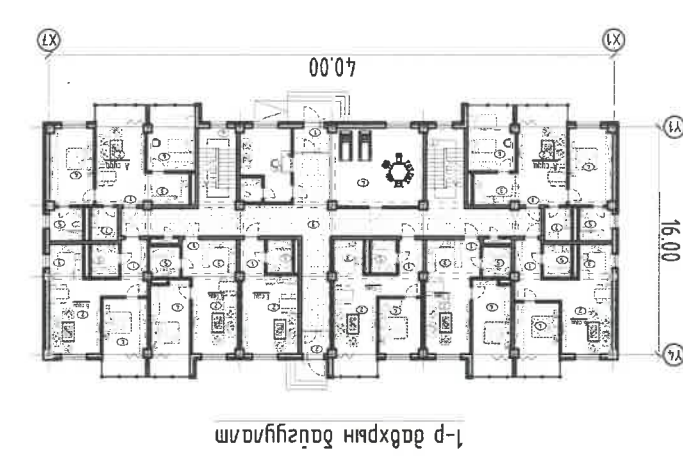
Баруунгийн зурга мөсөл: Баруунгийн зурга мөсөл нь баруунгийн зурга мөсөл үндэслэл өгөх, баруунгийн зурга мөсөл үндэслэл өгөх.

Ханаан асар сэглэм: Ханаан асар сэглэм нь баруунгийн зурга мөсөл үндэслэл өгөх, баруунгийн зурга мөсөл үндэслэл өгөх.

Цахилгаан хангамж: Цахилгаан хангамж нь баруунгийн зурга мөсөл үндэслэл өгөх, баруунгийн зурга мөсөл үндэслэл өгөх.

Цахир, бохир ус: Цахир, бохир ус нь баруунгийн зурга мөсөл үндэслэл өгөх, баруунгийн зурга мөсөл үндэслэл өгөх.

Ерөнхий схем



Энхлүү зурга нь "ББСМО" ХХК-ийн зурга мөсөл үндэслэл өгөх, баруунгийн зурга мөсөл үндэслэл өгөх.

Үе шам: АЖЛЫН ЗУРАГ

Хаяг: БЗД, 2-р хороо "ББСМО" ХХК-ийн дагуу  
Утас: 7716139, 9916139  
И-мэйл: bbsmo@mail.com  
bbsmo@bbsmo.mn  
info@bbsmo.mn

Б-Цэнхрүүн  
Архитектор: Н.Мянганбаяр  
Гүйцэтгэл: Н.Мянганбаяр  
Шалгарсан: Ч.Мясар

НЭГ МАРГИЙН ЗУРАГ  
"СЭВЭЭ ДЭЛ" ТӨВИЙН 5 ДАВХАР 48 АИЛЫН ОРОН СҮҮЛ

Ерөнхий талбар

Масштаб: М:100  
Зургуудын дугаар: БА-1  
ТТ Шуфр: 27  
Огноо: 2024



ЗООРИЙН ДАВХРЫН БАЙГУУЛАЛТ

ТӨДӨРХӨЙ/НОЛТ

Д.д	Өрөөний нэр	М <sup>2</sup> /мөрөл
1	Шалны хонхил	15.31
2	Дулаан зогсоол	521.59
3	Ус гүлээн өрөө	53.47
4	Холбоо дохиоллын техникүйн өрөө	7.07
5	Цахилгааны техникүйн өрөө	8.86
6	Агуулах	11.23
7	Улаагшүүжүүлэх хонхил	2.39



1. Энэ хуудсыг БА-9-13 хамт үзнэ.
2. Дотор засныг ерөнхий тайлбарлас
3. Хананы дүгнэлтсг БА-14д үзнэ.
4. Цонхны схем түүврүүдсг БА-17д үзнэ.
5. Хаагааны схем түүврүүдсг БА-17д үзнэ.
6. Төмөр бетон цутгамал ханандыг зураглаалыг бб-ийн зурагтай хамт үзнэ.

ЭВШӨӨРӨЛЦӨН

ББ	Э.Батхуяг
ХАС	Б.Лонгос-2
ЦБҮ	Б.Бонор
ХТ, ДТ	Б.Эрдэнэчимэг
ХД	Н.Лувдэндорж

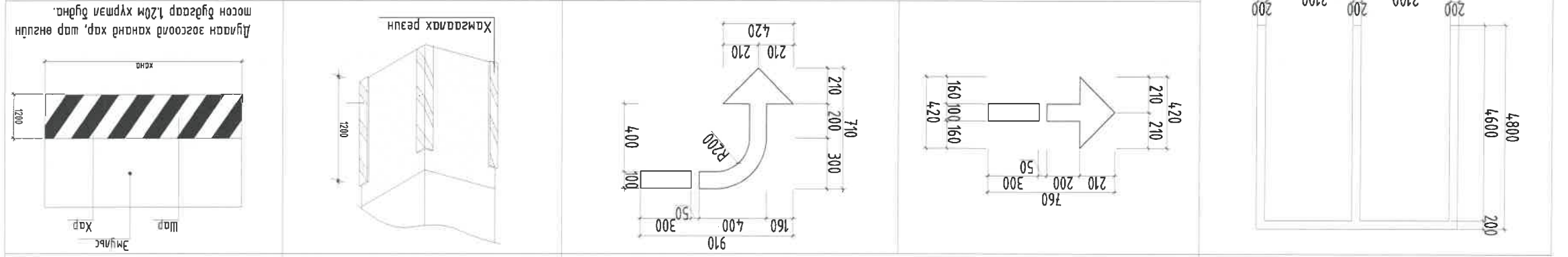
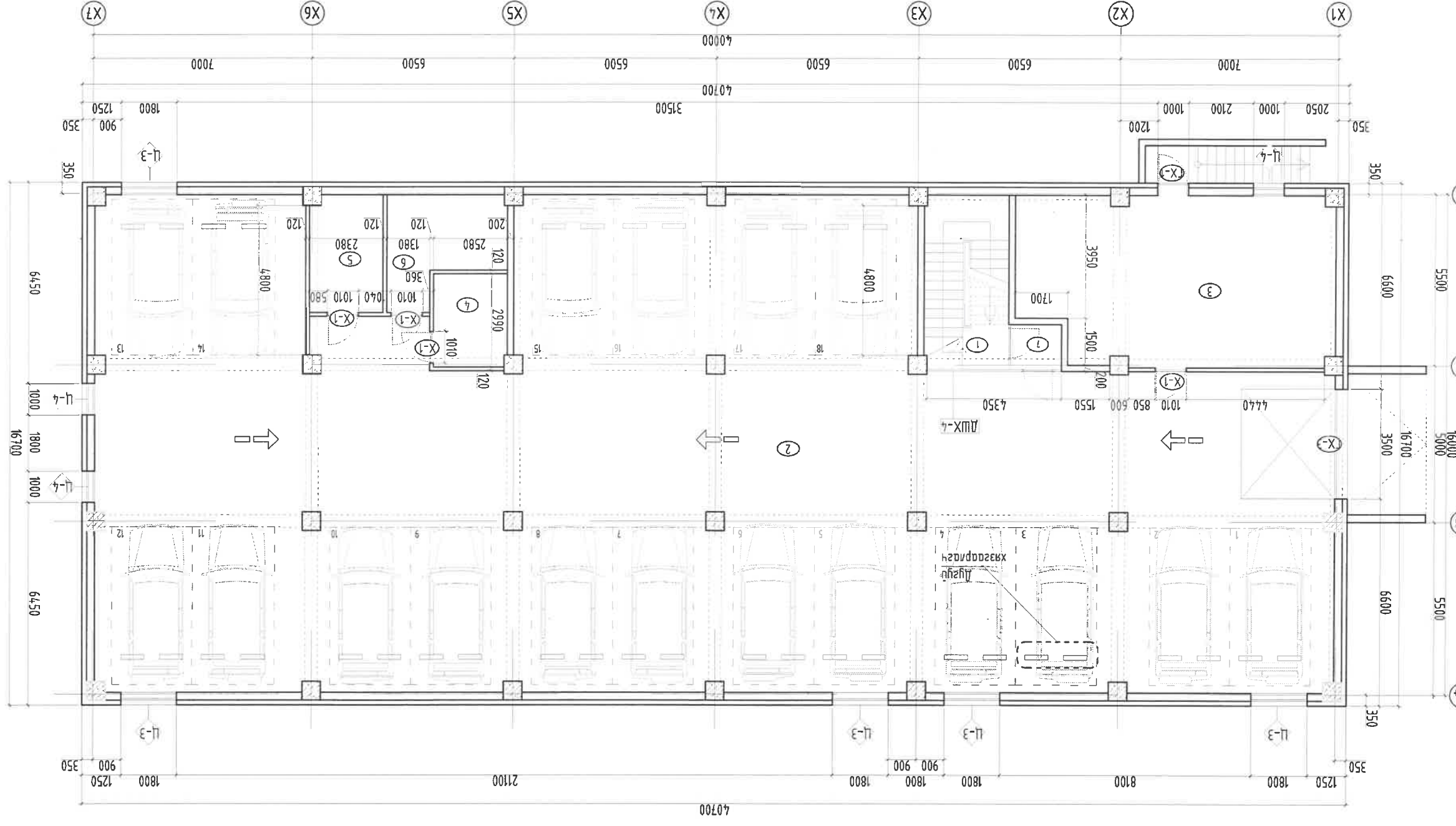
Энэхүү зураг нь "ББСМО"ХХК-ийн ОЮУНЫ ӨМЧ мфү зохих зүйлсэд өөртөө гүйцэтгэж өөрчлөх болон ашигласныг хориглоно.

Үе шам: АЖЛЫН ЗУРАГ

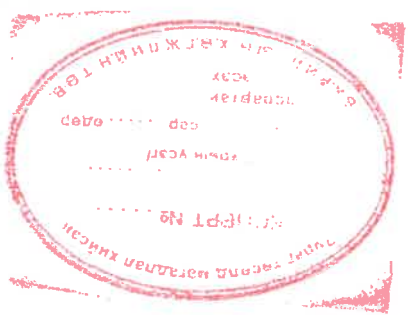
Хаяг: БЗД, 2-р хороо "ББСМО"ХХК-н байр  
 Утас: 77116139, 99116139  
 И-мэйл: info@bbsmo.mn  
 bbsmo08@gmail.com  
 Б.Сүхбаатар  
 Н.Мянгаандорж  
 Г.Цэцэгшээтэн  
 Ш.Масаран

Масштаб: М1:100  
 Зургийн дугаар: БА-3  
 Хуудас: 27  
 Өг: 2024

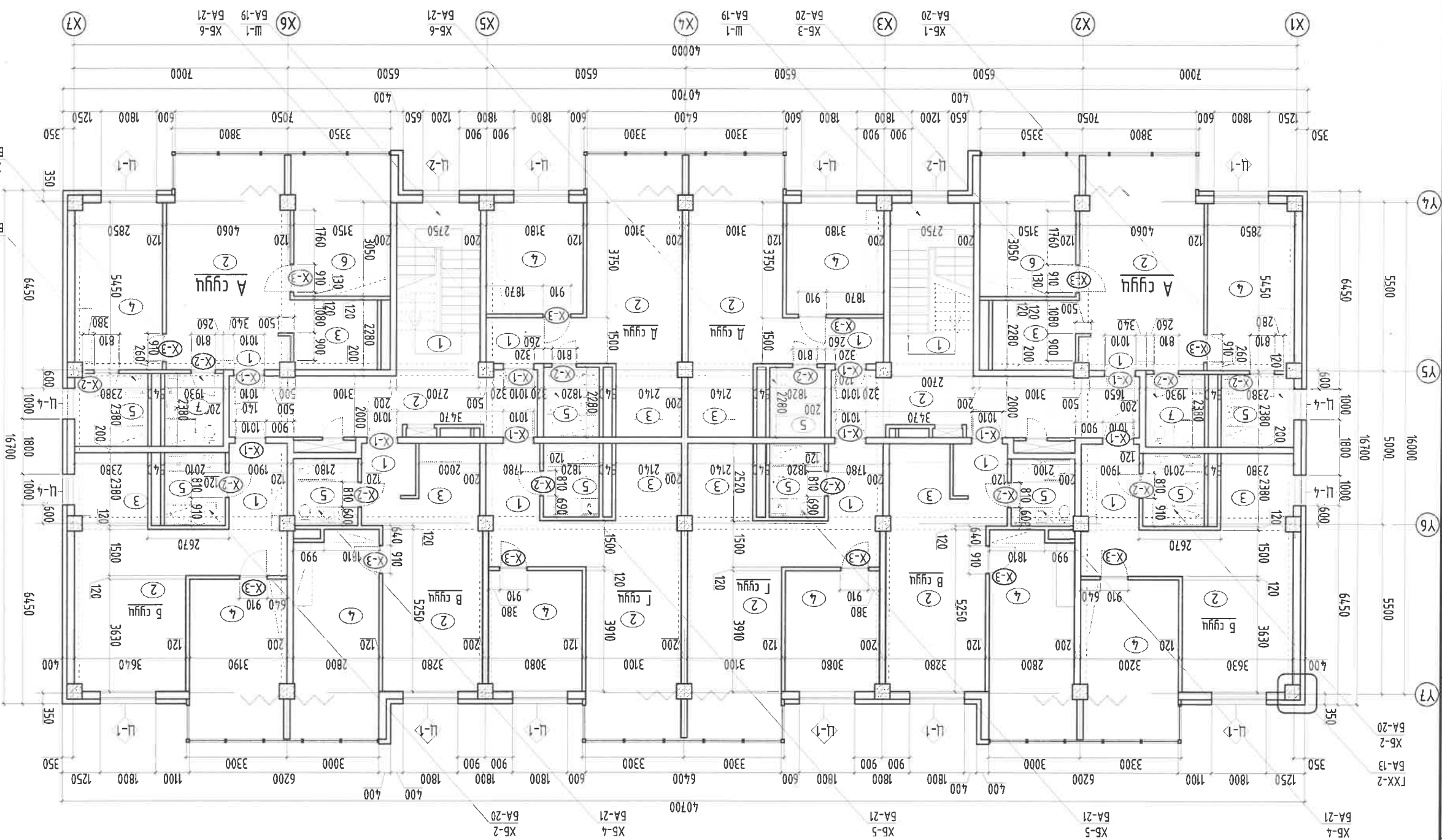
ЗООРИЙН ДАВХРЫН БАЙГУУЛАЛТ







- Төлвөр
1. Энэ хуудсыг БА-9-13 хамт үзэнэ.
  2. Дотор эвслигч ерөнхий талбаруудыг үзэнэ.
  3. Холынны бүтцийг БА-14д үзэнэ.
  4. Цонхны схем мүүргийг БА-17д үзэнэ.
  5. Хаалганы схем мүүргийг БА-17д үзэнэ.
  6. Төвөр бөмбөн цугламал хангамж зураглалыг үзэнэ.
  - ББ-ийн зураглал хамт үзэнэ.



ТӨДӨРХӨЙЛӨЛТ

А.д	Талбай	Шалны мөргөл
2-5-р давхар	34.52	Чигүү
1	15.50	Шатны хонгуу х2
2	19.02	Хонгуу х2
1	2.95	А сүүл / 3 өрөө / х2
2	24.51	Зочны хэсэг
3	6.26	Га могоо
4	15.40	Хамтагын өрөө
5	5.63	Ариун цэврийн өрөө
6	14.59	Хамтагын өрөө
7	4.59	Ариун цэврийн өрөө
1	5.20	Үндийн хэсэг
2	23.95	Зочны хэсэг
3	5.83	Га могоо
4	16.32	Хамтагын өрөө
5	4.78	Ариун цэврийн өрөө
1	51.20	Б сүүл / 2 өрөө / х2
1	3.80	Үндийн хэсэг
2	19.38	Зочны хэсэг
3	4.74	Га могоо
4	18.72	Хамтагын өрөө
5	4.56	Ариун цэврийн өрөө
1	52.71	А сүүл / 2 өрөө / х2
1	4.43	Үндийн хэсэг
2	26.56	Зочны хэсэг
3	5.36	Га могоо
4	12.00	Хамтагын өрөө
5	4.36	Ариун цэврийн өрөө
1	46.61	А сүүл / 2 өрөө / х2
1	2.79	Үндийн хэсэг
2	23.14	Зочны хэсэг
3	5.06	Га могоо
4	11.48	Хамтагын өрөө
5	4.74	Ариун цэврийн өрөө

ЭВШӨӨРӨЛЦӨН

ББ	Эвцэл	ХАС	Боловсрол	ХАТ	ХТ	ХД
ББ	Эвцэл	Боловсрол	ХАТ	ХТ	ХД	
ХАТ	ХТ	ХД				
ХАС	Боловсрол	ХАТ	ХТ	ХД		
ББ	Эвцэл	ХАТ	ХТ	ХД		

Энэхүү зураг нь ББСМО-ийн ОЮУНХН-ийн өмчлөгчид зориулагдсан бөгөөд өөрчлөх болон ашиглахыг хориглоно.

АЖЛЫН ЭРГЭЛТ

Үе шам:

Хаяг: БЗД, 2-р хороо "ББСМО" ХХК-ийн байр  
 Утас: 77116139, 99116139  
 И-мэйл: bbsmo@bbsmo.mn  
 И-мэйл: bbsmo8@gmail.com  
 Б.Цынжуудмаа  
 А.Хүтээгч  
 Г.Цынжуудмаа  
 Шалсан

"СЭМБЭ ДЭЛ" ТӨВИЙН 5 ДАВХАР 4-р АИМЫН ОРОН СУЦЦ

НАГ МАРИЙН ЭРГЭЛТ

Масштаб: Зурагын дугаар: БА-5  
 Хуудас: 27

ЭГ Шууд: БА-18/2024  
 Огноо: 2024

# ТЕХНИКИН ДАВХРЫН БАЙГУУЛАЛТ

ТӨДӨРХӨЙЛӨЛТ

А.1	Шалны талбай	м <sup>2</sup> /	66.30
1	Техникун дахгар	Чигүү	22.31
2	Техникун өрөө х2	Чигүү	10.84

- Тайлбар
1. Энэ хувдсыг БА-9-13 хамт үзэнэ.
  2. Дотор засныг ерөнхий мэддараат.
  3. Хананы бүтцийг БА-14д үзэнэ.
  4. Цонхны схем түүврийг БА-17д үзэнэ.
  5. Хаанганы схем түүврийг БА-17д үзэнэ.
  6. Төмөр дөмөн цугсаама хананы зураглаагыг ББ-ийн зурагдай хамт үзэнэ.

## ЗӨВШӨӨРӨЛЦӨН

ББ	Э.Батхууз
ХАС	Б.Солонго-Г
ЦБД	Б.Болор
ХТ, ДТ	Б.Эрдэнэчууыз
ХД	Н.Лүрбэжаргал

Энэхүү зураг нь "БСМО"ХХК-ийн ОЮУНЫ ӨМЧ мүй зохуулгын зөвшөөрөгдүгээс өөрчлөх дотон ашуулагыг хоргононо.

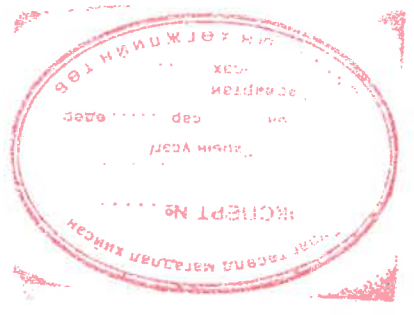
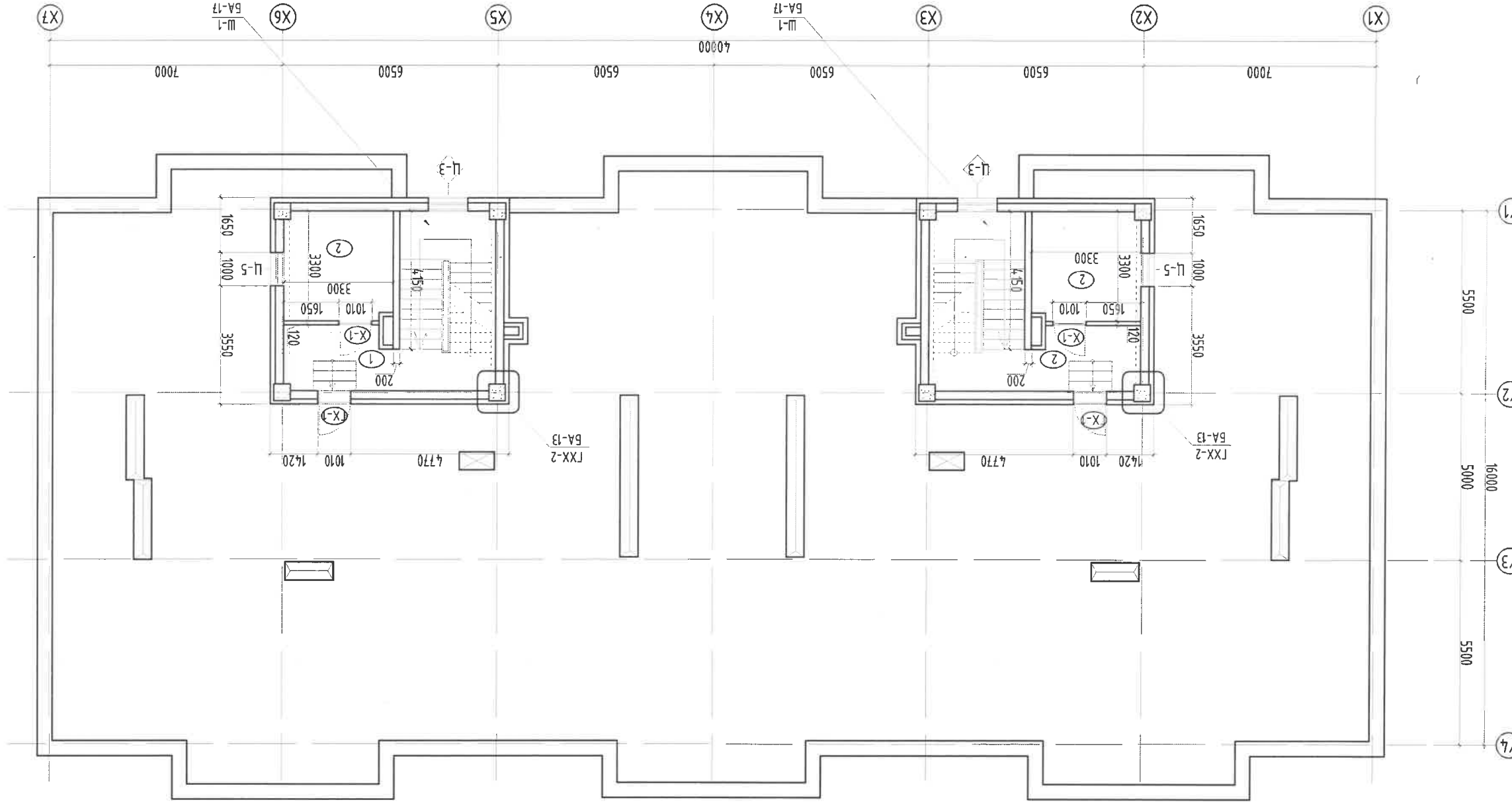
Үе шам: АЖЛЫН ЗУРАГ

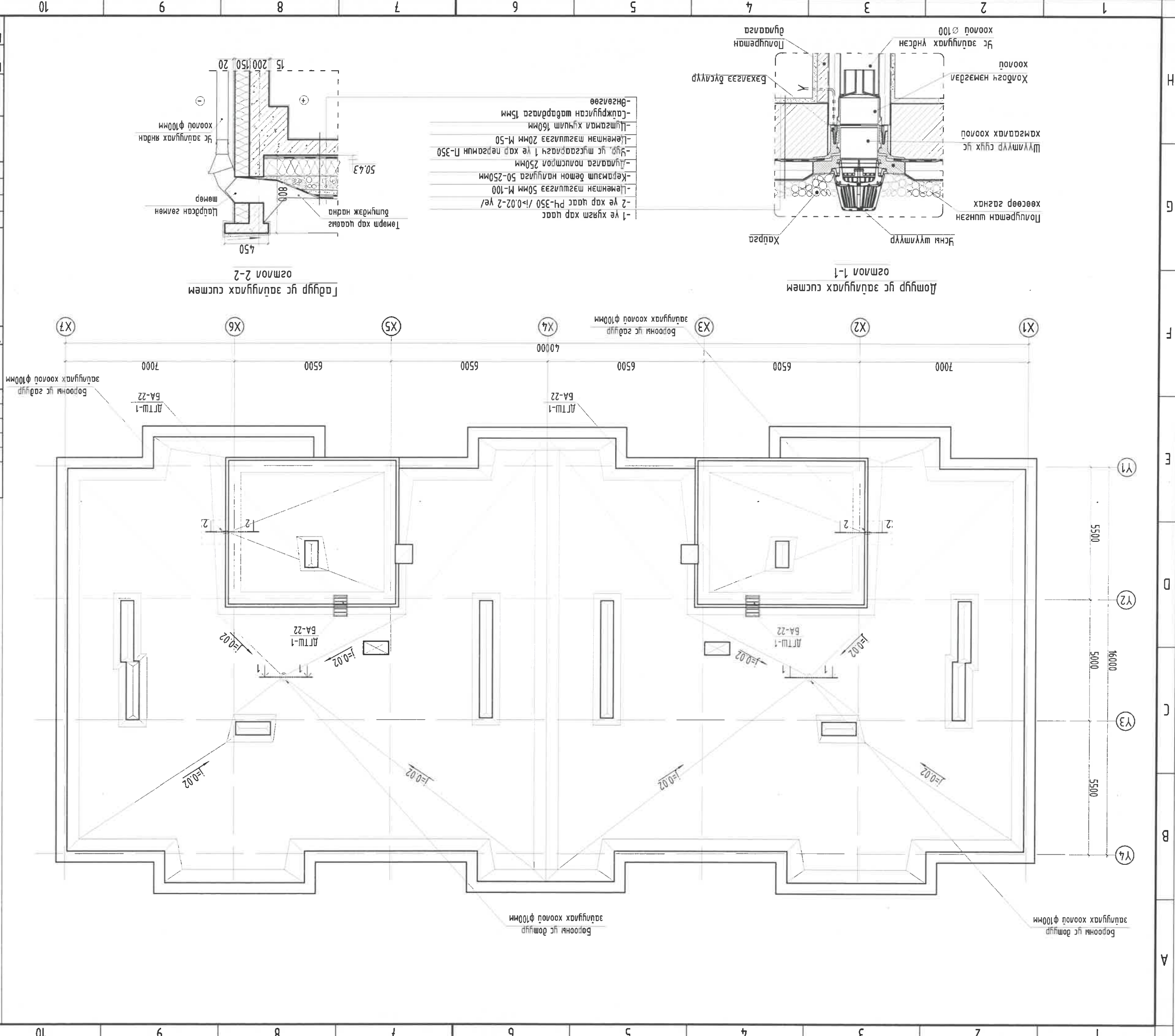
Хаяг: БЗД, 2-р хороо "БСМО"ХХК-н дотор  
Утас: 77116139, 99116139  
И-мэйл: bbsmo@bbsmo.mn  
bbsmo88@gmail.com  
bbsmo@bbsmo.mn

Бр. захураа	Б.Цыжумдаа
Архитектор	Г.Нямдэлээр
Гүйцэтгэгч	Г.Нямдэлээр
Шалсан	М.Масар

НЭГ МААЛИЙН ЗУРАГ  
"СЭНБЭ ДЭД" ТӨВИЙН 5 ДАВХАР 48 АЙЛЫН ОРОН СУУЦ

Масштаб:	М:100
Зургийн дугаар:	БА-6
Хугацаг:	27
ЭТ Шуфр:	ББ-18/2024
Огноо:	2024

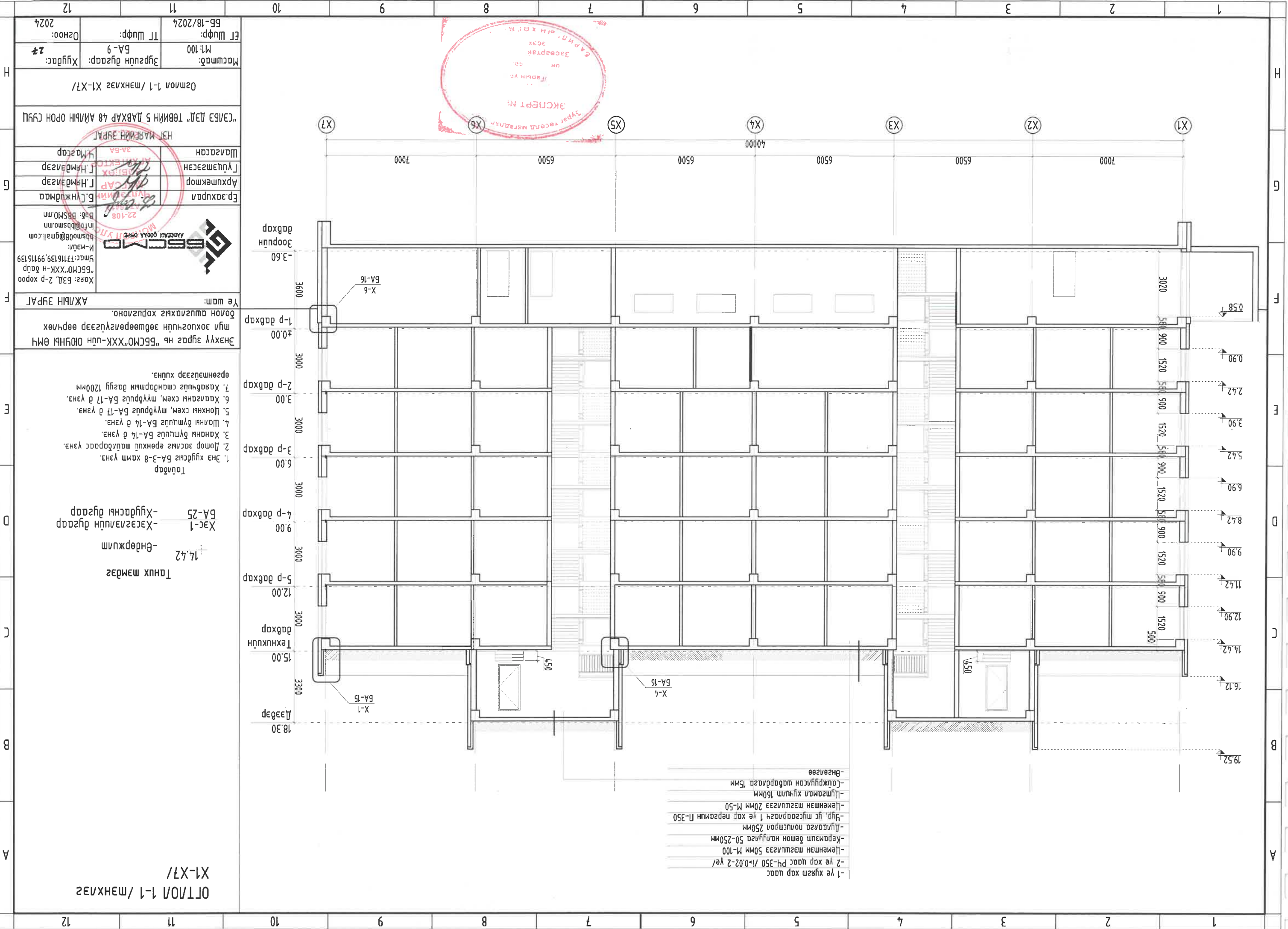




<b>ДЭВРИЙН БАЙГУУЛАЛТ</b> 1. Энэ хуудсыг БА-8-12 хамт үзнэ. 2. Хаявгүйг стандартын дагуу 1200мм өргөнмэтгээр хуцна. 3. Дээврийн ажлыг хувиар нөхөөлд гүйцэтгэх ба хурч мугдасатай үед дуулаагчийн математик чийгнээс хамгаалах арга хэмжээ өвнө. Дээврийн хувиарлуулж /БНБД 31-07-05/-г баримталж чанартай сал хуцж гүйцэтгэнэ. 4. Дээврийн гарах шахмыг нарлантаас дээш 700мм өрнө.	<b>ЭБШӨӨРӨЛЦӨН</b> Э.Батхууш Б.Сонго - 2 Б.Бонор Б.Дрэнхүүнэс Х.А.Н. Х.А.Н. Х.А.Н. Х.А.Н.	Хаяг: БЗД, 2-р хороо "БСЦМО"ХХК-н даруу Утас: 7716139,9916139 Мэйл: info@bscmo.mn Бэл. БСЦМО.м	Эргачуран Б.Чунжидмаа Архитектор Н.Мянгадорж Гүйцэтгэгч Г.Нямдэгэр Шагсагч Ч.Масар	Дээврийн байгуулалт "СЭВЭЛ ДЭЛ" ТӨВИЙН 5 ДАВААР 48 АМЬН ОРОН СЭЛТ 197 МАЯРИЙН ЗУРАГ Масштаб: М1:100 ТТ Шифр: БА-7 Хуудас: 27 Эгнээний дугаар: 55-18/2024	Яе шам: <b>АЖ/ЫН ЗУРАГ</b> Хаяг: БЗД, 2-р хороо "БСЦМО"ХХК-н даруу Утас: 7716139,9916139 Мэйл: info@bscmo.mn Бэл. БСЦМО.м	БСЦМО БУСГААРХ АХУЙН ХӨНӨГ ДЭВРИЙН БАЙГУУЛАЛТЫН АЖ/ЫН ЗУРАГ	Утас: 7716139,9916139 Мэйл: info@bscmo.mn Бэл. БСЦМО.м	БСЦМО БУСГААРХ АХУЙН ХӨНӨГ ДЭВРИЙН БАЙГУУЛАЛТЫН АЖ/ЫН ЗУРАГ	Утас: 7716139,9916139 Мэйл: info@bscmo.mn Бэл. БСЦМО.м
--	---	---	---	--	--	---	--	---	--







- 1-йе хязгэм хар цаас
- 2-йе хар цаас РЧ-350 /i>0.02-2-йе/
- Лөмөнхөн мэхлүүлээ 50мм М-100
- Керамзит бетон халуулга 50-250мм
- Дулаанаа нолууцсон 250мм
- Шир, үс мусгаарлагч 1-йе хар нереамин П-350
- Лөмөнхөн мэхлүүлээ 20мм М-50
- Цугамал хуучим 160мм
- Сэжүүлсэн шаварлага 15мм
- Биеэрээ

Танх мэдээ  
14.42  
-Өндөржилт  
Хэс-1  
Хэсэгнүүн дугаар  
-Хуудсанья дугаар

Тайлбар  
1. Энэ хуудсыг БА-3-8 хамт үзэнэ.  
2. Дотор засмыг ерөнхий мэдлээр үзэнэ.  
3. Хананы бүтцийг БА-14-д үзэнэ.  
4. Шаньны бүтцийг БА-14-д үзэнэ.  
5. Лөнхны схем, мүүрүүд БА-17-д үзэнэ.  
6. Хавсгалын схем, мүүрүүд БА-17-д үзэнэ.  
7. Хавсгалын стандартын дагуу 1200мм өөрчлөлтүүд хийгдэнэ.

Энэхүү зураг нь "БСМО"ХХК-ийн ОЮУНЫ ӨМЧ мэт зохиогчид өөрчлөлтүүд өөрчлөх зорилгоор хийгдсэн байна.

Үе шам: АЖЛЫН ЭВРАГ

Хаяг: БЗД, 2-р хороо "БСМО"ХХК-н дотор  
Утас: 7716139, 99116139  
И-мэйл: info@bsmo.mn  
bsmo08@gmail.com  
Бүтээгч: БСМО.мн

Б.Цэнхрэн  
Г.Нямдэл  
Г.Нямдэл  
Г.Нямдэл  
Г.Нямдэл  
Шалсан

Огноо: 2024  
Хуудас: 27  
Масштаб: М1:100  
Эргүүлэн дугаар: БА-9  
Т.Шуур: Т.Шуур

Огноо: 2024  
Хуудас: 27  
Масштаб: М1:100  
Эргүүлэн дугаар: БА-9  
Т.Шуур: Т.Шуур

Огноо: 2024  
Хуудас: 27  
Масштаб: М1:100  
Эргүүлэн дугаар: БА-9  
Т.Шуур: Т.Шуур

ОГТ/О/1 1-1 /ТЭГЭГТ/

Х1-Х7/

ОГТ/ОЛ/2-2/ТЭНХЛЭЭ Ү4-Ү1/

Танх мэмбээ

14.42

-Өндөржилм

Хэс-1 -Хэсэгэлүүдн дугаар -Хугдасн дугаар

- Тайлбар
1. Энэ хугдасг ба-3-8 хамт үзнэ.
  2. Дотор засмыг ерөнхий тайлбардас үзнэ.
  3. Хангань бүтцийг ба-14 д үзнэ.
  4. Шаньны бүтцийг ба-14 д үзнэ.
  5. Лонхны схем, мүүдрүүд ба-17 д үзнэ.
  6. Хавдгааны схем, мүүдрүүд ба-17 д үзнэ.
  7. Харвдчигдг стандартын дагуу 120мм өргөмжлээр хүлэ.

Энэхүү зургаг нь "БСМО"ХХК-ийн ОЮУНЫ ӨМЧ мүйл зохуулгогчид зөвшөөрөгчүүдээр өөрчлөх болон ашигласныг хорголно.

Үе шат: АЖЛЫН ЗУРАГ

Хаяг: БЗД, 2-р хороо "БСМО"ХХК-н даур  
Утас: 7716139, 9916139  
И-мэйл: info@bsmo.mn  
basmob@gmail.com  
Бэлтгэсэн: Б.Б.О.М.н



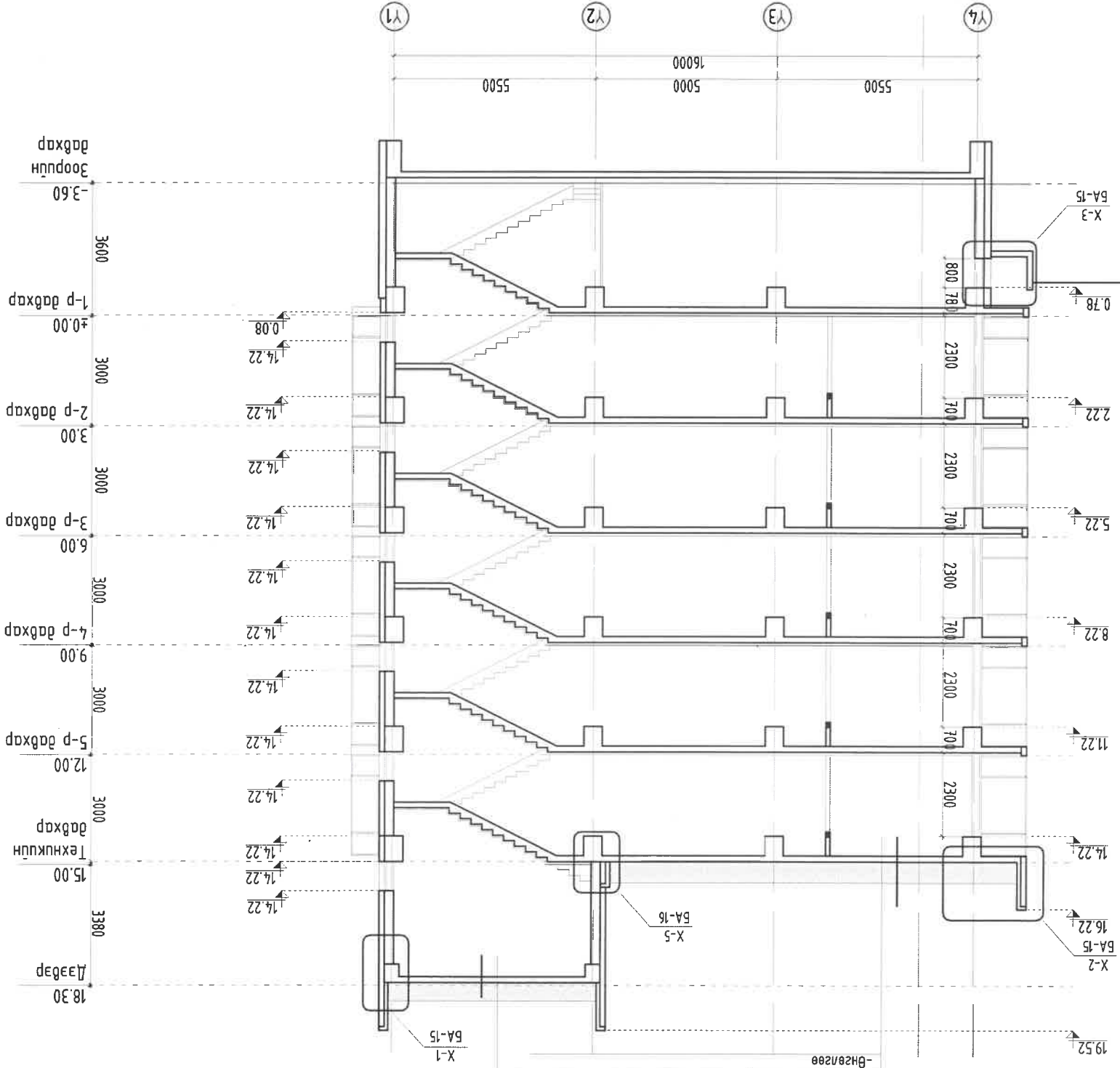
Б.С.У.Н.Ж.У.Д.А.А  
Архитектор Г.Нямбаатар  
Г.Ү.Ц.Э.М.Э.Э.Э.Р  
Г.Н.Я.М.Б.А.А.Т  
Шалгарсан  
НЭГ.МАРГИЙН ЗУРАГ

"СЭНБЭ ДЭД" ТӨВИЙН 5 ДАВХАР 48 АИВЫН ОРОН СУУЦ

Осмон 2-2 /тэнхлэг Ү4-Ү1/

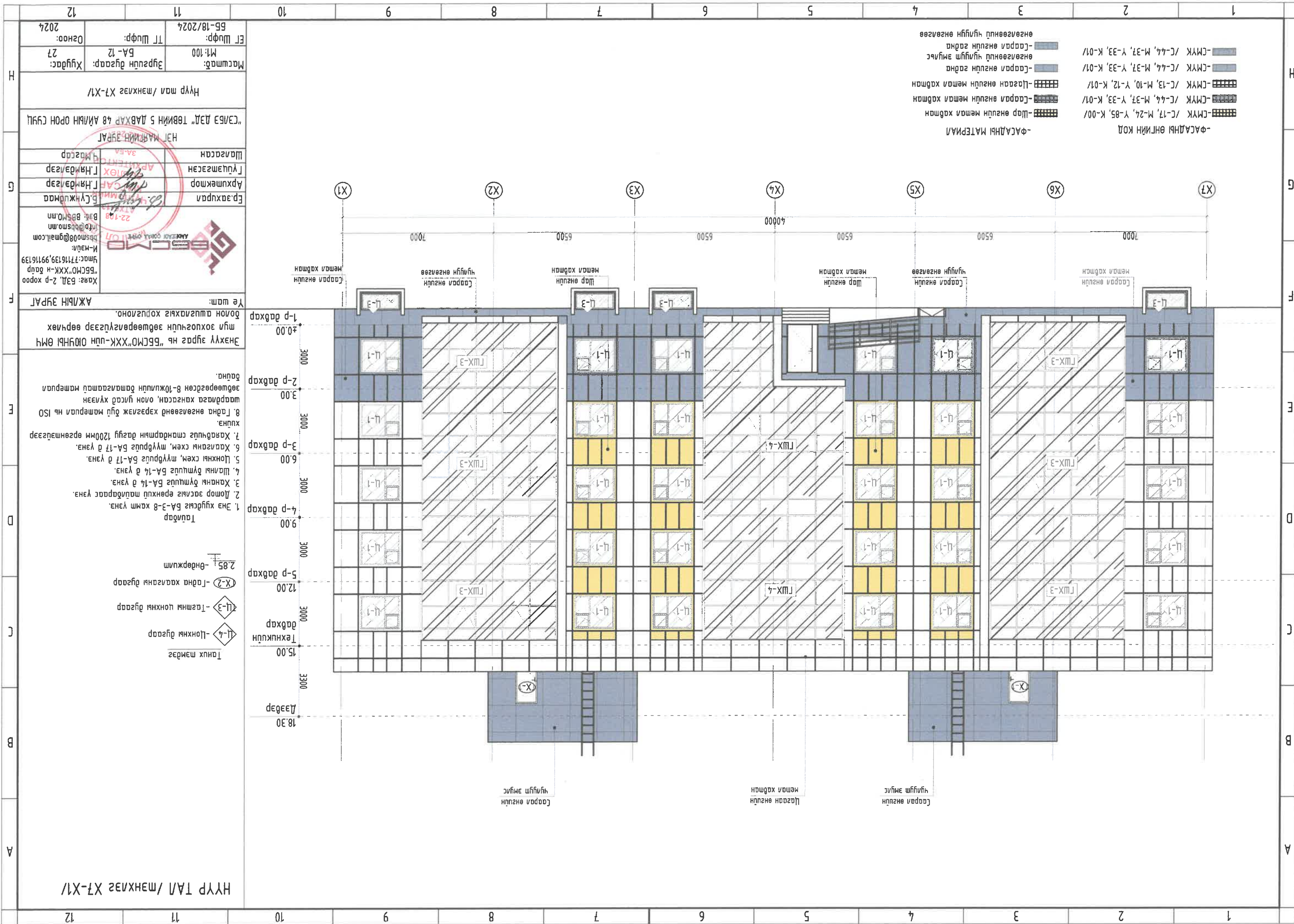
Масштаб: М1:100  
Зургасн дугаар: БА-10  
Хугдас: 2\*

ЭГ ШУФР: ББ-18/2024  
ТТ ШУФР:  
Огноо: 2024



- 1 үе хүрэм хар цаас
- 2 үе хар цаас РЧ-350 /i>0.02-2 үе/
- Лөмөнцөн мэгшүүдээ 50мм М-100
- Керамун бетон налуугаа 50-250мм
- Дулаанага нолцсрон 250мм
- Шр, үс мэгсээрлэгч 1 үе хар пергамун П-350
- Лөмөнцөн мэгшүүдээ 20мм М-50
- Цүмэмаа хүчүлм 160мм
- Сайжруулсан шавардасаа 15мм
- Өнгөтсөө





- ФАСАДНЫ ЭНГИЙН КОД**
- СМҮК /С-17, М-24, Ү-85, К-00/
  - СМҮК /С-44, М-37, Ү-33, К-01/
  - СМҮК /С-13, М-10, Ү-12, К-01/
  - СМҮК /С-44, М-37, Ү-33, К-01/
  - СМҮК /С-44, М-37, Ү-33, К-01/
  - СМҮК /С-44, М-37, Ү-33, К-01/
- ФАСАДНЫ МАТЕРИАЛ**
- Шар өнгөн металл хадгана
  - Сарал өнгөн металл хадгана
  - Сарал өнгөн чулуут эмгэг
  - Сарал өнгөн чулуун өнгөсөө

**НҮҮР ТАЛ /МЭНХЛЭГ ХТ-Х1/**

Танх мэдээ

- П-4 - Цонхны дугаар
- П-3 - Ташны цонхны дугаар
- Х-2 - Гадна хаалганы дугаар
- Х-1 - Өндөржүүл

Техникүйн дугаар

1. Энэ хувьцааг БА-3-8 хамт үзнэ.  
 2. Дотор эвслэгс ерөнхий талбарраас үзнэ.  
 3. Хананы дүгнэлт ба-14 д үзнэ.  
 4. Шалны дүгнэлт ба-14 д үзнэ.  
 5. Цонхны схем, түүрдүүл ба-17 д үзнэ.  
 6. Хаалганы схем, түүрдүүл ба-17 д үзнэ.  
 7. Харвандуу стандартын дагуу 120мм өргөмжлөгдсөөр хийнэ.  
 8. Гадна өнгөсөөр хэрэглэж буй материал нь ISO шарттай хахгаасан олон үндэст хунараг эвдөөрсдөг 8-10жигийн дамнасан материал

Энэхүү арга нь "ББСМО"ХХК-ийн ОЮУНЫ ӨМЧ гүйцэтгэлийн эвдөөрсдөг үзүүлэгч өөрчлөх боломжтой хэрэглэгчид зориулагдсан.

**АЖЛЫН ЗҮРГЭЛ**

Үе шат:

Хаяг: БЗД, 2-р хороо "ББСМО"ХХК-н байр  
 Утас: 77116139, 99116139  
 И-мэйл: info@bbsmo.mn  
 Бүтээгчийн мэдээлэл: info@bbsmo.mn  
 Бүтээгчийн мэдээлэл: info@bbsmo.mn

Б.Сүхбаатар  
 Архитектор Г.Нямдагзор  
 Гүйцэтгэгч АРХИТЕКТОР Г.Нямдагзор  
 Шалбарсан Г.Нямдагзор

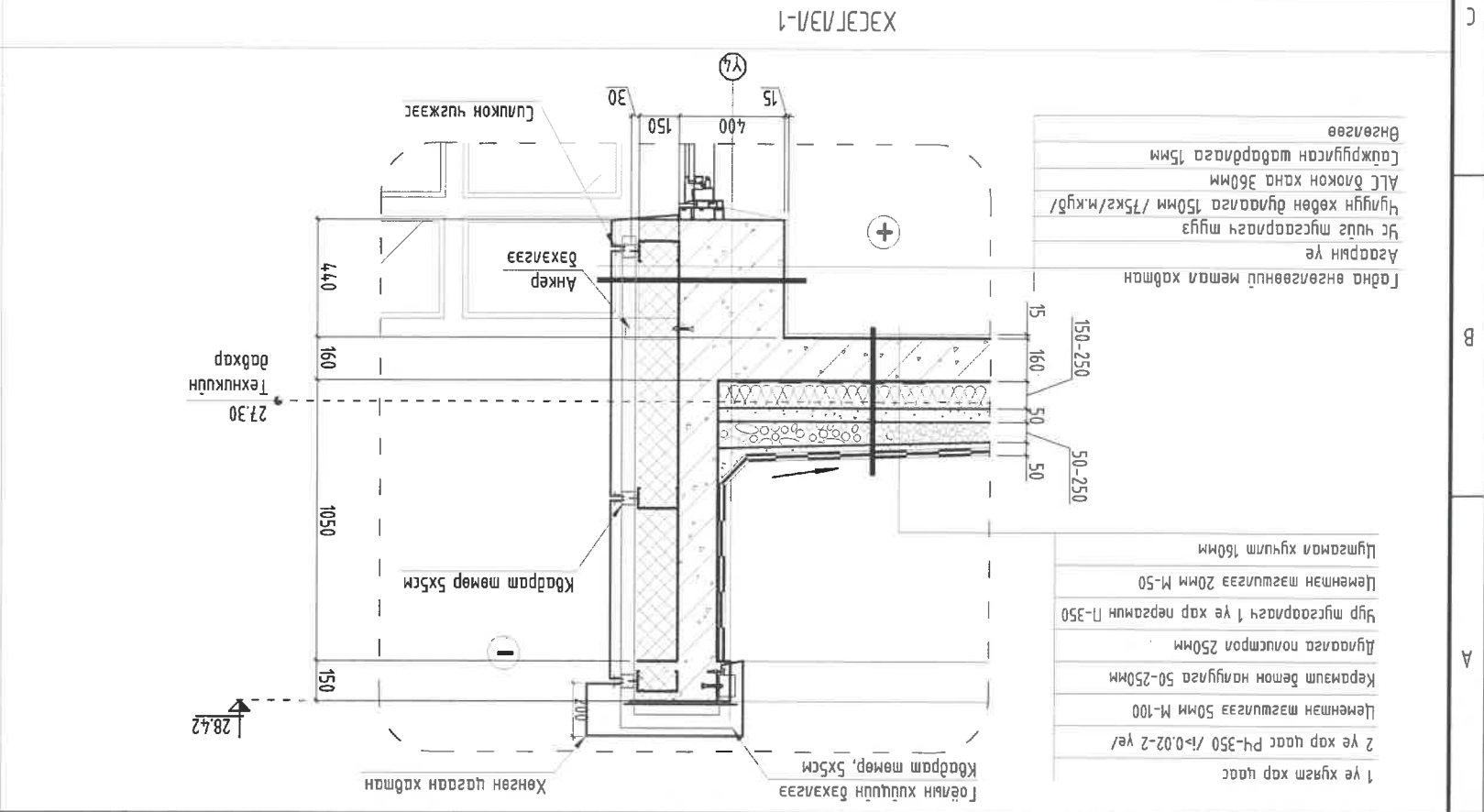
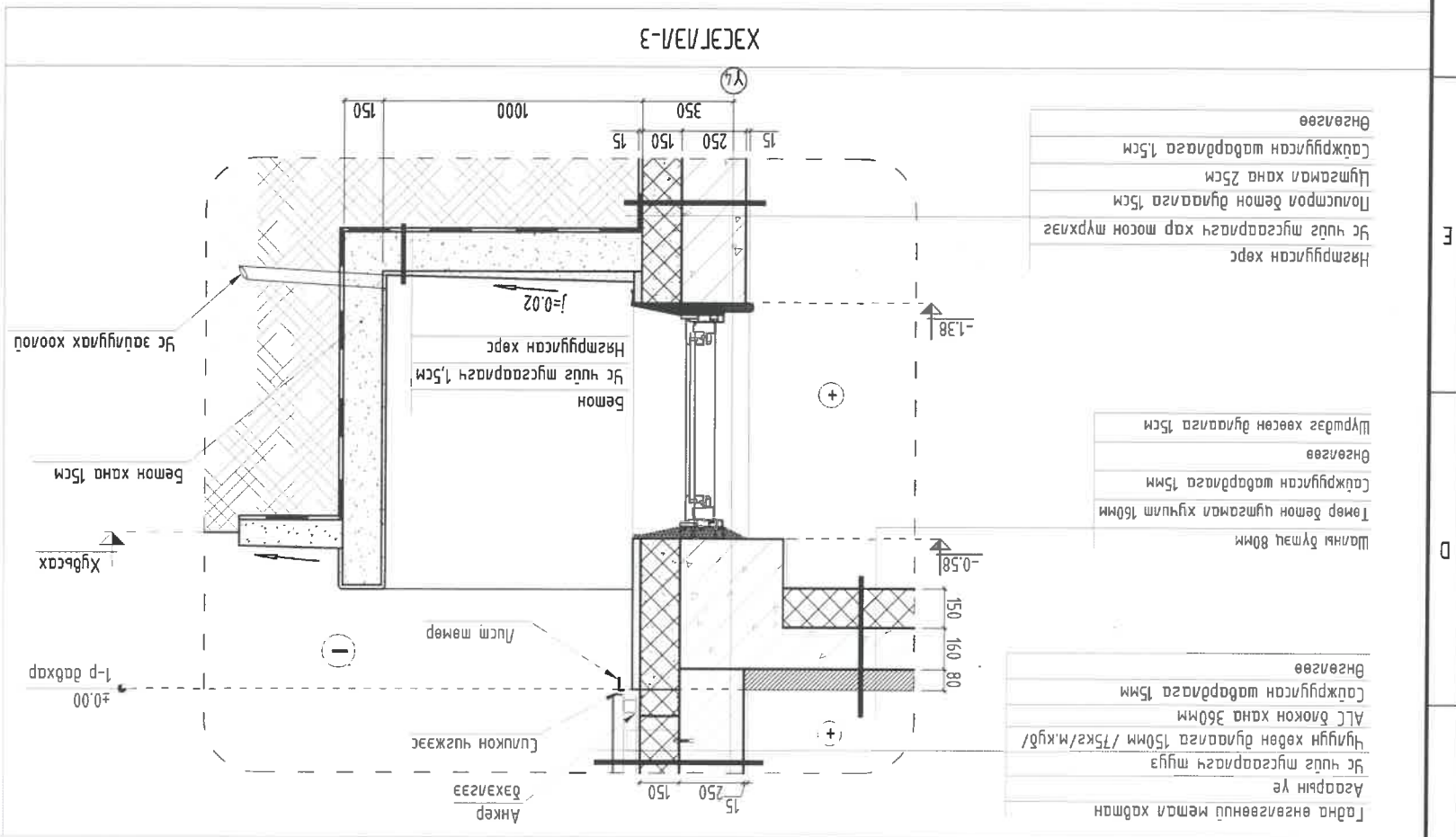
НЭГ МАРГИЙН ЗҮРГЭЛТ  
 "СЭВЭГ ДЭД" ТӨВИЙН 5 ДАВХАР 48 АИЛЫН ОРОН СУУЦ  
 НҮҮР ТАЛ /МЭНХЛЭГ ХТ-Х1/

Масштаб: М1:100  
 Зургийн дугаар: БА-12  
 Хугацаа: 27  
 Өгснөө: 2024  
 ББ-18/2024





1. Энэ хувцсыг БА-3-7 хамт үз.  
2. Дотор ээснийг ерөнхий тайлбаргаас үз.



Хаяг: БЗД, 2-р хороо
Масштаб: М1:100
Эзрүүл дугаар: БА-15
ТТ Шуфр: ТТ Шуфр:
Огноо: 2024

Хэсэг 1-3

Масштаб: М1:100

Эзрүүл дугаар: БА-15

ТТ Шуфр: ТТ Шуфр:

Огноо: 2024



1. Энэ хувцсыг ээснийг хувцастай хамт үзэ. БА-9-10

2. Дотор ээснийг ерөнхий тайлбаргаас үзэ.

Энэхүү зураг нь "БСМО"ХХК-ийн өмчийг өмчлж, түүнийг зөвшөөрөгчлүүдээр өөрчлөх болон ашиглахыг хориглоно.

АЖ/ЫН ЗУРАГ

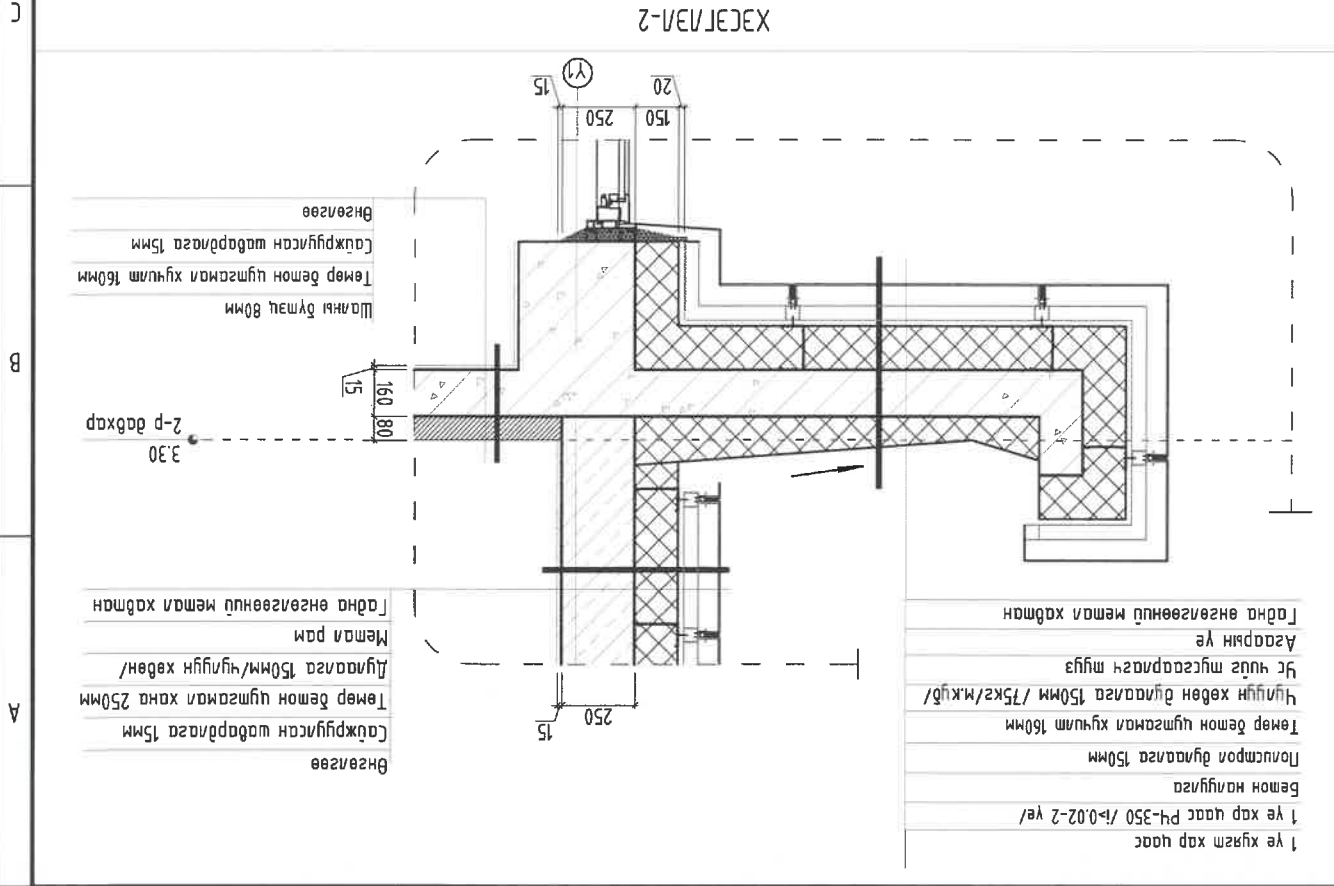
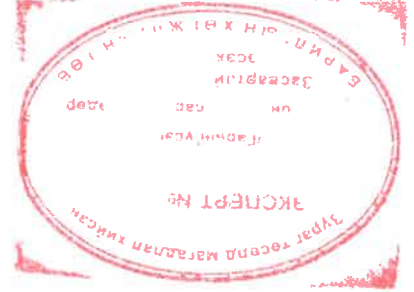
Хаяг: БЗД, 2-р хороо

Масштаб: М1:100

Эзрүүл дугаар: БА-15

ТТ Шуфр: ТТ Шуфр:

Огноо: 2024



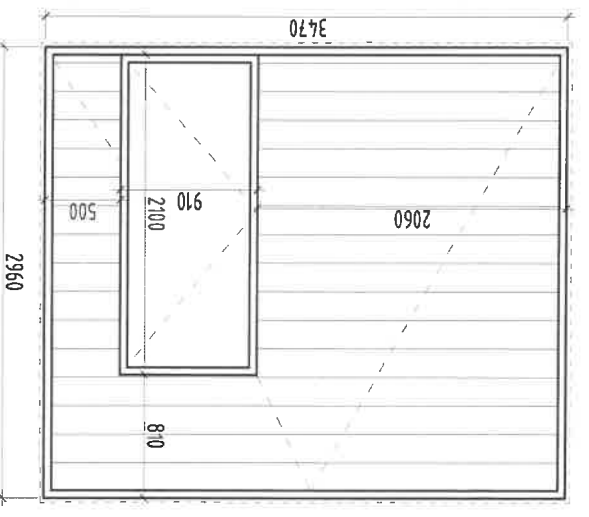
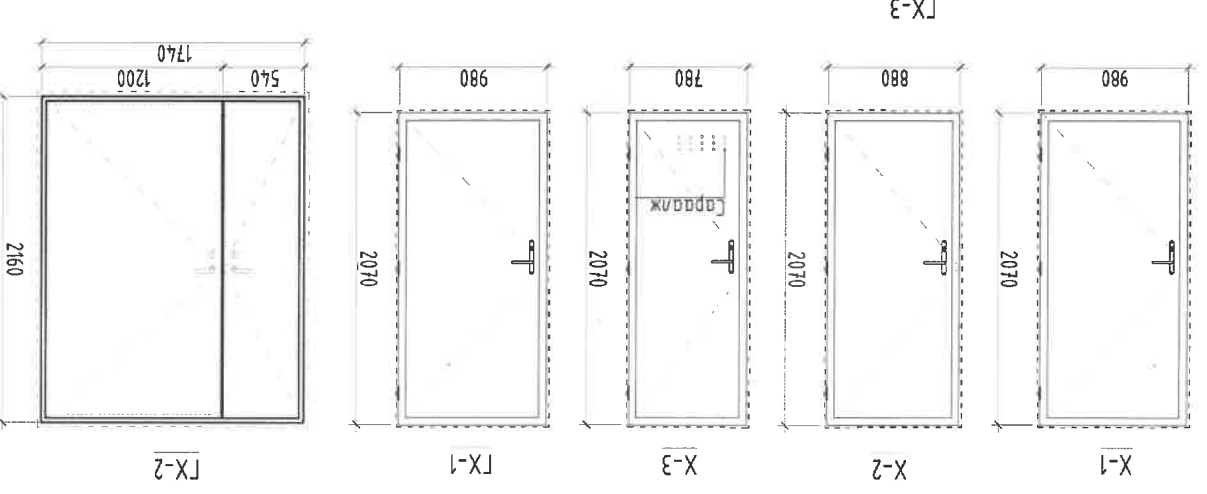
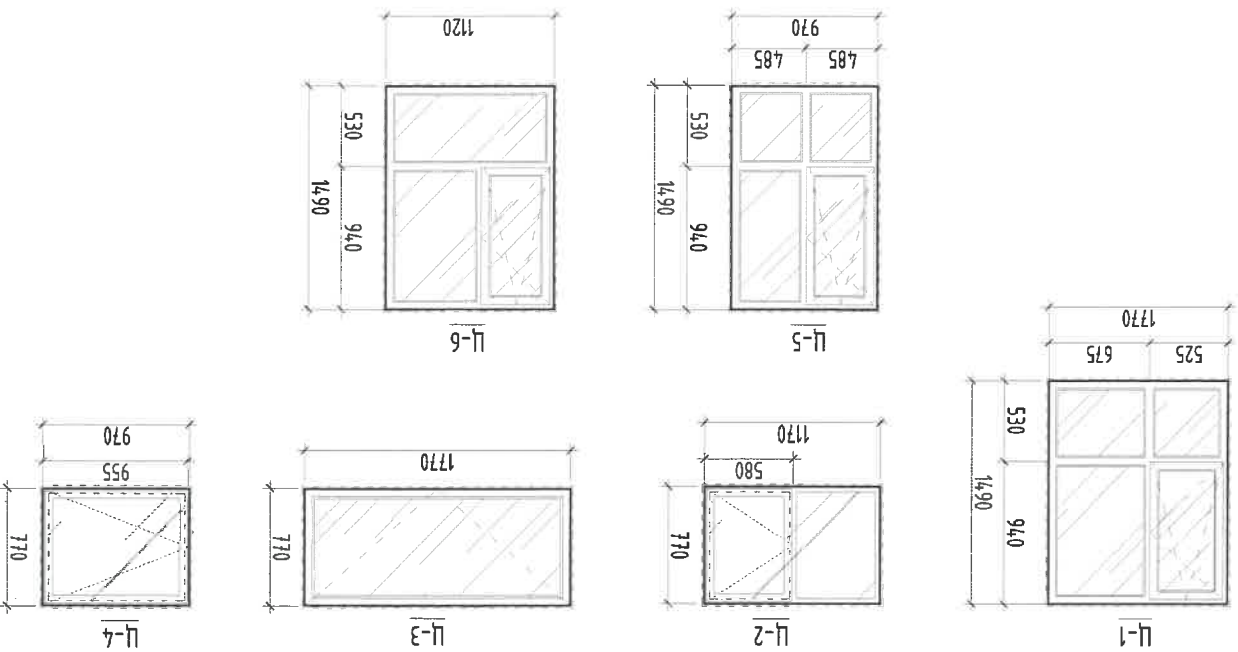




Дөхөр / ID	Эерүүн дөхөр	1-р дөхөр	2-5-р дөхөр	Техникун дөхөр	Нүтм	Нүхний хэмжээ
Ц-1	-	12	40	48	52	1800x1520/ч/
Ц-2	-	11	48	-	59	1800x2220/ч/
Ц-3	3	2	10	-	12	1200x800/ч/
Ц-4	11	-	-	-	11	1800x800/ч/
Ц-5	-	4	16	2	22	1000x1520/ч/
Ц-6	-	-	-	-	1	1150x1520/ч/

Цонхны рам нь цагаан өнгөтэй бөх ба рамны зураг 50мм-ээс багагүй 3 дөхөр шилний дэжмэ цонх байна. Цонхны онгоцон нь хязгаарлагдмал түгжээтэй байна. Цонхны дугаар дамжмалын эсрэгүүрч 1,65 м²С/бм ба MNS EN 5802:2007 барилгын цонх, техникун шарагнаа стандартыг хангасан бөх шарагнаагаар

Дөхөр / ID	Онгоцон		Эерүүн дөхөр		1-р дөхөр		2-5-р дөхөр		Техникун дөхөр	Нүтм	Нүхний хэмжээ	Материал	Өнгө	Таудар
	Эгүүн	Баруун	Эгүүн	Баруун	Эгүүн	Баруун	Эгүүн	Баруун						
ЦХ-3	-	-	-	-	-	-	-	-	-	-	-	Хүрэн	Цагаан	Цагаан
ЦХ-2	-	-	-	-	-	-	-	-	-	-	-	Хүрэн	Цагаан	Цагаан
ЦХ-1	-	-	-	-	-	-	-	-	-	-	-	Хүрэн	Цагаан	Цагаан
ЦХ-3	-	-	-	-	-	-	-	-	-	-	-	Хүрэн	Цагаан	Цагаан
ЦХ-2	-	-	-	-	-	-	-	-	-	-	-	Хүрэн	Цагаан	Цагаан
ЦХ-1	-	-	-	-	-	-	-	-	-	-	-	Хүрэн	Цагаан	Цагаан



**Таудар**

1. Энэ хувьцааг БА-3-15 хамт үзнэ.

2. Хаалаа, цонхны өнгө эсвэл захиалагчийн хүсэлтний дагуу зохиогчийн эвдүүлсэний үндсэн дээр өөрчлж болно. Ингэхдээ Монгол улсын стандарт MNS 0531-2002 барилгын хаалаа, цонх, машинны хаалаа техникун шарагнаа, MNS 5830-2007 барилгын хувцар /PVC/ цонх, хаалаа техникун шарагнаа, чандарь хангасан цонх хаалаа сенсоно, 3. Хаалаа, цонхны гярагдаа бтэйд 81-55-05 Хаалаа, цонхны ажлын норм дүрмийг баримталж гүйцэтгэнэ. Эдгээр зайд шилнэнг хөөсөөр чигжиж дугаарна.

4. Цонхыг чиглүүг мадчаганд байхаар мөвдөв.

5. Хаалаа цонхны шилний нийт мөхжээнд 1-р дөхөрний мөхжээг муссагдц болно.

Энэхүү зураг нь "БСМО"ХХК-ийн ОЮУНЫ ӨМЧ муга зохиогчийн эвдүүлсэний дээр өөрчлөх болон агуулахыг хориглоно.

АЖЛЫН ЗЭРЛЭГ

Хаяа: БЗД, 2-р хороо "БСМО"ХХК-н дотор  
Утас: 7716139, 99116139  
И-мэйл: info@bsmo.mn, posm08@gmail.com, Б.БСМО.м

Б.С.Үнхжидма  
Г.Нямдэлэр  
Г.Нямдэлэр  
Г.Нямдэлэр  
Г.Нямдэлэр  
Ш.Масаран

НЭГ МААГЛИН ЗЭРЛЭГ  
"СЭНБЭ ДЭД" ТӨВИЙН 5 ДАВХАР 48 АЙЛЫН ОРОН СУЦЦ  
Цонх, хаалаагын зураг

Масштаб: М1:100  
Эргүүлэн дугаар: БА-17  
ТТ Шууд: 55-18/2024  
Огноо: 2024

**БСМО**

АЖЛЫН ЗЭРЛЭГ

Хаяа: БЗД, 2-р хороо "БСМО"ХХК-н дотор  
Утас: 7716139, 99116139  
И-мэйл: info@bsmo.mn, posm08@gmail.com, Б.БСМО.м

Б.С.Үнхжидма  
Г.Нямдэлэр  
Г.Нямдэлэр  
Г.Нямдэлэр  
Г.Нямдэлэр  
Ш.Масаран

НЭГ МААГЛИН ЗЭРЛЭГ  
"СЭНБЭ ДЭД" ТӨВИЙН 5 ДАВХАР 48 АЙЛЫН ОРОН СУЦЦ  
Цонх, хаалаагын зураг

Масштаб: М1:100  
Эргүүлэн дугаар: БА-17  
ТТ Шууд: 55-18/2024  
Огноо: 2024

А3

8

7

6

5

4

3

2

1

А

Б

С

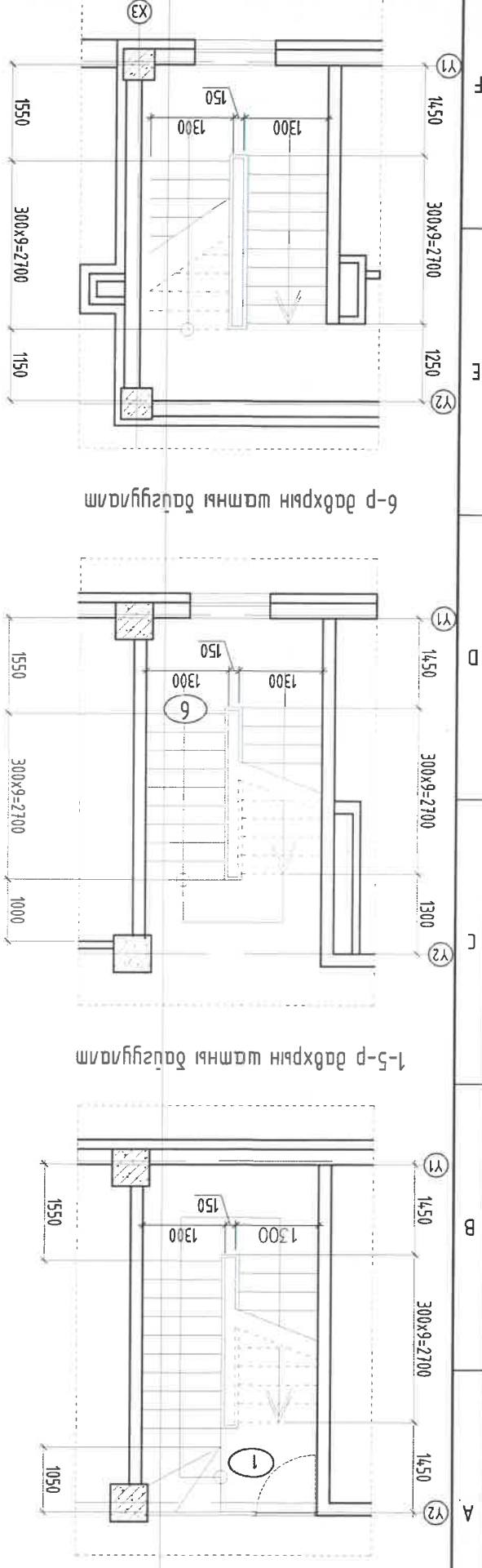
Д

Е

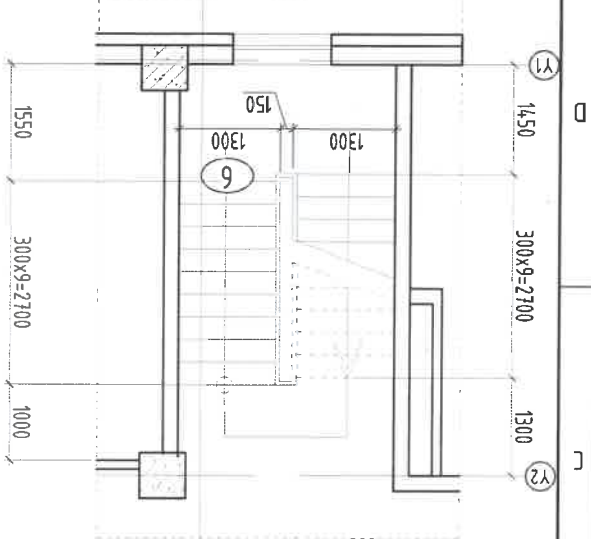
Ү



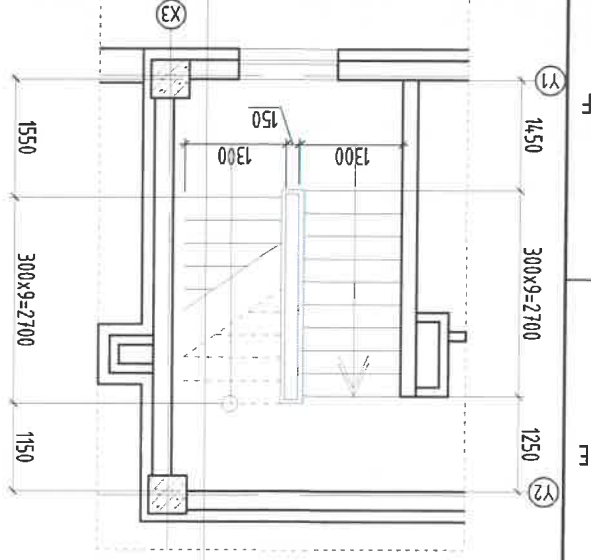
Зоруйн дөвхрэн шатны багцлалт



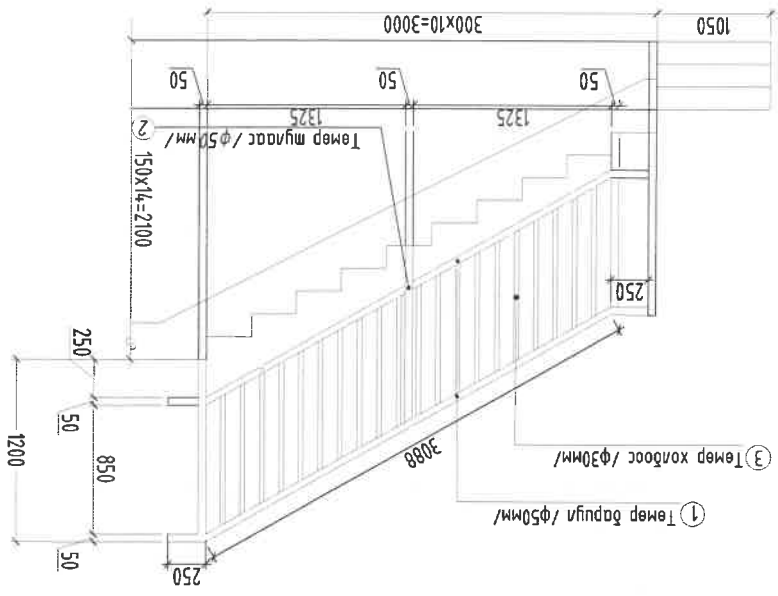
1-5-р дөвхрэн шатны багцлалт



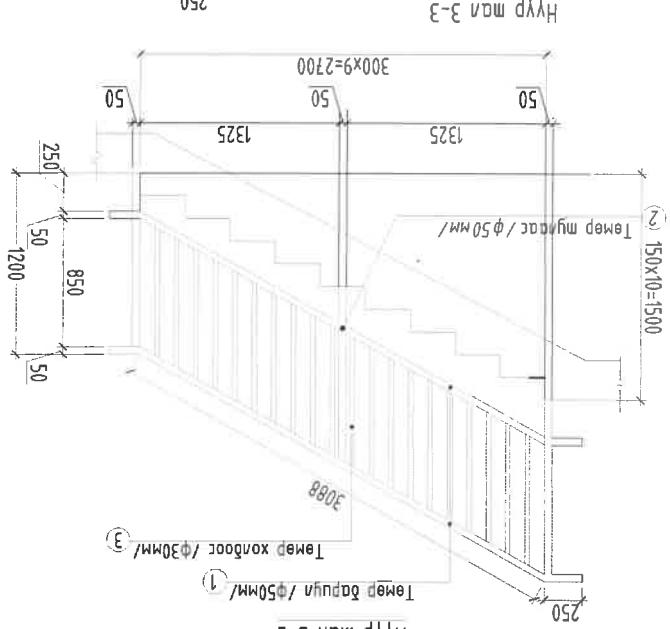
6-р дөвхрэн шатны багцлалт



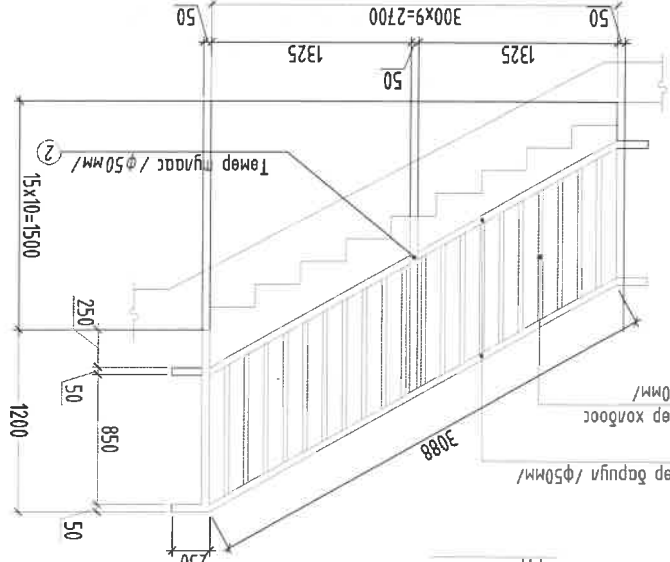
Нүүр мэн 1-1



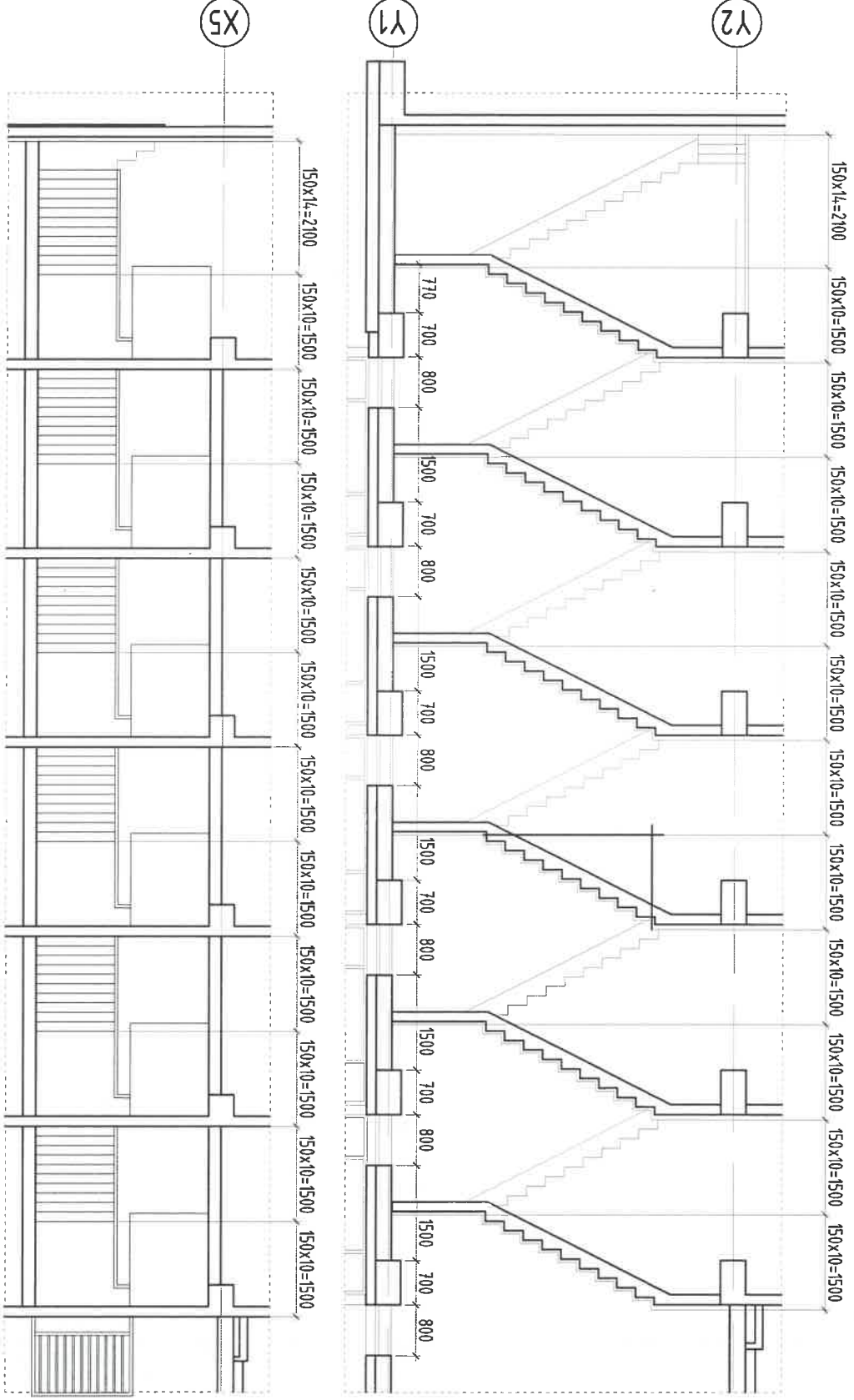
Нүүр мэн 2-2



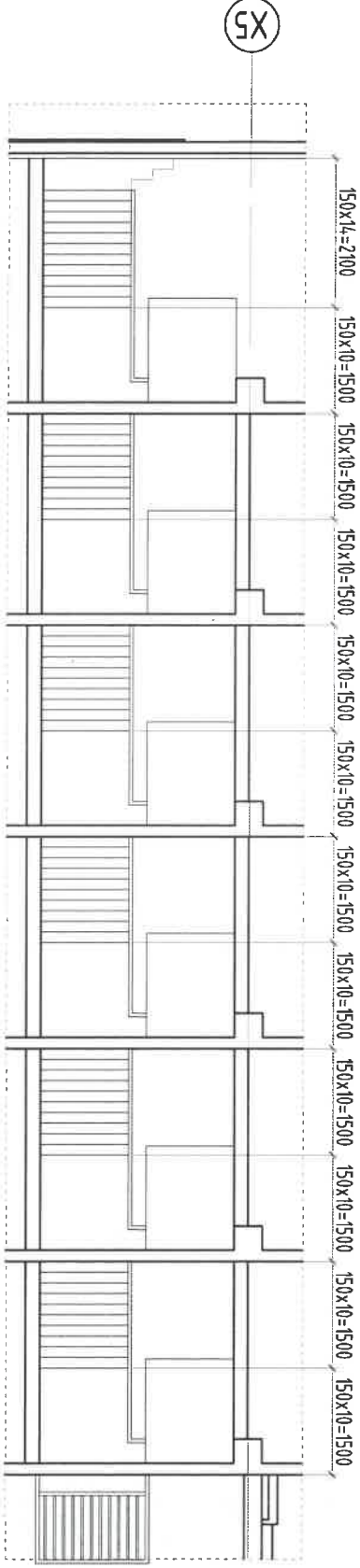
Нүүр мэн 3-3



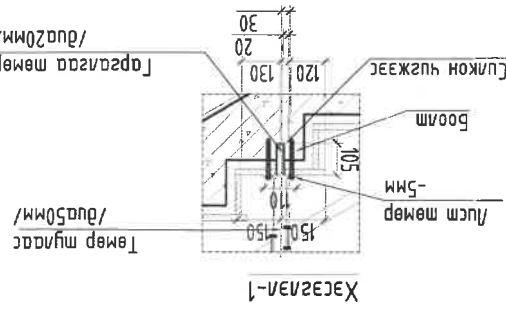
Озмол А-А



Озмол Б-Б



ШАТ Ш-1 БАЙГУУЛАЛТ, ОГТЛОЛ



№	Материалын нэр	Хэмжээ	Тоо
1	Төмөр даруй / 50мм/	М	85.19
2	Төмөр тугаас / 50мм/	М	46
3	Төмөр холбоос / 30мм/	М	218.45

**Тайлбар**  
1. Энэ хүйтэс БА-3-7 хамт үзэн.  
2. Шатны барууны эсвэр зүү мөвөр  
гзар дэр нь мохиргуулан үзсэрнэ.  
3. Тагнасны чадар хулж гэгнүүрн шадарсны  
сэдмэр зүлжэж мэгшилнэ.  
4. Босоо тугаасныг вешен шандь стандартын  
дагуй сүлжээж өгнө.

Энэхүү зурга нь "БСМО"ХХК-ийн ОЮУНЫ ӨМЧ  
дотон ашигласныг хорлуулно.

Үе шат: АХЛЫН ЗУРАГ

Хаяг: БЗД, 2-р хороо  
"БСМО"ХХК-н дар  
Утас: 77116139, 99116139  
И-мэйл:  
bsmoo8@gmail.com  
info@bsmoo.com  
Б-с үндэмэ  
Архитектор  
Г.Нандээр  
Г.Нандээр  
Ч.Масар  
Шалсан

НЭГ МАВЛИН ЗУРАГ  
"СЭНЭ ДЭД" ТӨВИН 5 ДАВХАР 48 АИЛЫН ОРОН СҮҮЛ

Шат Ш-1 багцлалт, озмол

Масштаб: М1:100  
Зургийн дугаар: БА-19  
Хүйтэс: 27

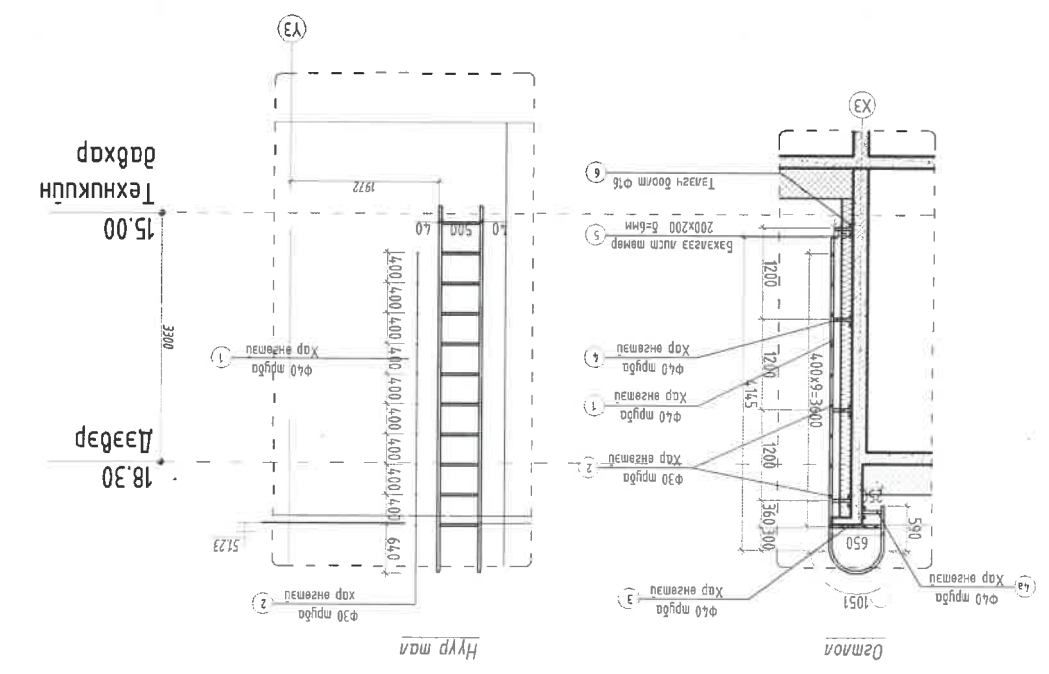
ET Шурф: 55-18/2024  
TT Шурф:  
Огноо: 2024

А3

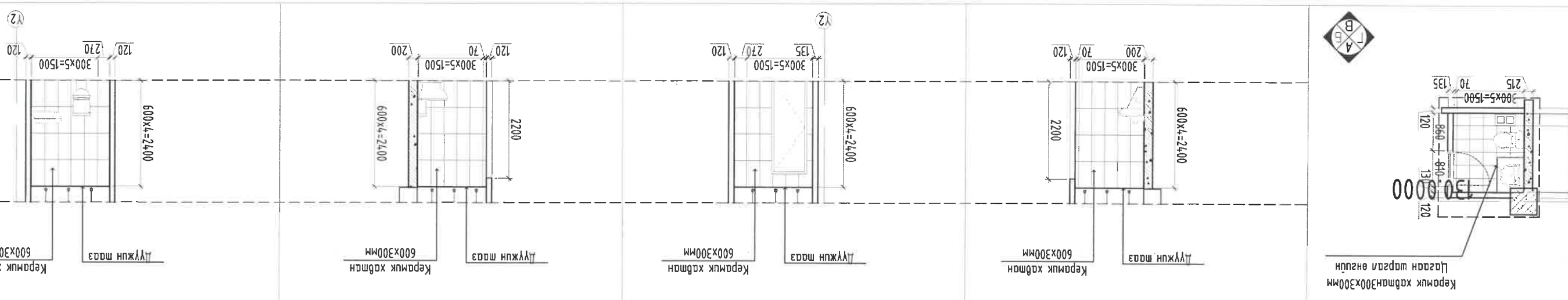




12	11	10	9	8	7	6	5	4	3	2	1		
<p>Хэсэгчилсэн байгуулалт ХБ-7, дээд талын хэсэгт байрлах шат ДТШ-1</p> <p>Масштаб: М1:100 Эргүүлэн дүрсэл: БА-22 Хүндэтгэсэн: 27 Огноо: 2024</p>	<p>ЭТ Шуфр: ББ-18/2024 ТТ Шуфр:</p>	<p>ХЭСЭГЧИЛСЭН БАЙГУУЛАЛТ ХБ-7 "ЭНБЭ ДЭЛ" ТӨВИЙН 5 ДАВХАР 48 АЙЛЫН ОРОН СҮҮЦ</p> <p>НЭГ МАНИЙН ЭВРАГ</p>	<p>Материалын нэр Хэмжүүр Тоо</p>	<p>ХАХИЙН ДЭЛГЭЭС -Б</p>	<p>ХАХИЙН ДЭЛГЭЭС -Б</p>	<p>ХАХИЙН ДЭЛГЭЭС -Б</p>	<p>ХАХИЙН ДЭЛГЭЭС -А</p>	<p>ХАХИЙН ДЭЛГЭЭС -А</p>	<p>ХАХИЙН ДЭЛГЭЭС -А</p>	<p>ХАХИЙН ДЭЛГЭЭС -А</p>	<p>ХАХИЙН ДЭЛГЭЭС -А</p>		
<p>Хэсэгчилсэн байгуулалт ХБ-7, дээд талын хэсэгт байрлах шат ДТШ-1</p>			<p>ХАХИЙН ДЭЛГЭЭС -Б</p>			<p>ХАХИЙН ДЭЛГЭЭС -Б</p>			<p>ХАХИЙН ДЭЛГЭЭС -А</p>			<p>ХАХИЙН ДЭЛГЭЭС -А</p>	
<p>Хэсэгчилсэн байгуулалт ХБ-7, дээд талын хэсэгт байрлах шат ДТШ-1</p>			<p>ХАХИЙН ДЭЛГЭЭС -Б</p>			<p>ХАХИЙН ДЭЛГЭЭС -Б</p>			<p>ХАХИЙН ДЭЛГЭЭС -А</p>			<p>ХАХИЙН ДЭЛГЭЭС -А</p>	
<p>Хэсэгчилсэн байгуулалт ХБ-7, дээд талын хэсэгт байрлах шат ДТШ-1</p>			<p>ХАХИЙН ДЭЛГЭЭС -Б</p>			<p>ХАХИЙН ДЭЛГЭЭС -Б</p>			<p>ХАХИЙН ДЭЛГЭЭС -А</p>			<p>ХАХИЙН ДЭЛГЭЭС -А</p>	
<p>Хэсэгчилсэн байгуулалт ХБ-7, дээд талын хэсэгт байрлах шат ДТШ-1</p>			<p>ХАХИЙН ДЭЛГЭЭС -Б</p>			<p>ХАХИЙН ДЭЛГЭЭС -Б</p>			<p>ХАХИЙН ДЭЛГЭЭС -А</p>			<p>ХАХИЙН ДЭЛГЭЭС -А</p>	
<p>Хэсэгчилсэн байгуулалт ХБ-7, дээд талын хэсэгт байрлах шат ДТШ-1</p>			<p>ХАХИЙН ДЭЛГЭЭС -Б</p>			<p>ХАХИЙН ДЭЛГЭЭС -Б</p>			<p>ХАХИЙН ДЭЛГЭЭС -А</p>			<p>ХАХИЙН ДЭЛГЭЭС -А</p>	
<p>Хэсэгчилсэн байгуулалт ХБ-7, дээд талын хэсэгт байрлах шат ДТШ-1</p>			<p>ХАХИЙН ДЭЛГЭЭС -Б</p>			<p>ХАХИЙН ДЭЛГЭЭС -Б</p>			<p>ХАХИЙН ДЭЛГЭЭС -А</p>			<p>ХАХИЙН ДЭЛГЭЭС -А</p>	
<p>Хэсэгчилсэн байгуулалт ХБ-7, дээд талын хэсэгт байрлах шат ДТШ-1</p>			<p>ХАХИЙН ДЭЛГЭЭС -Б</p>			<p>ХАХИЙН ДЭЛГЭЭС -Б</p>			<p>ХАХИЙН ДЭЛГЭЭС -А</p>			<p>ХАХИЙН ДЭЛГЭЭС -А</p>	
<p>Хэсэгчилсэн байгуулалт ХБ-7, дээд талын хэсэгт байрлах шат ДТШ-1</p>			<p>ХАХИЙН ДЭЛГЭЭС -Б</p>			<p>ХАХИЙН ДЭЛГЭЭС -Б</p>			<p>ХАХИЙН ДЭЛГЭЭС -А</p>			<p>ХАХИЙН ДЭЛГЭЭС -А</p>	
<p>Хэсэгчилсэн байгуулалт ХБ-7, дээд талын хэсэгт байрлах шат ДТШ-1</p>			<p>ХАХИЙН ДЭЛГЭЭС -Б</p>			<p>ХАХИЙН ДЭЛГЭЭС -Б</p>			<p>ХАХИЙН ДЭЛГЭЭС -А</p>			<p>ХАХИЙН ДЭЛГЭЭС -А</p>	
<p>Хэсэгчилсэн байгуулалт ХБ-7, дээд талын хэсэгт байрлах шат ДТШ-1</p>			<p>ХАХИЙН ДЭЛГЭЭС -Б</p>			<p>ХАХИЙН ДЭЛГЭЭС -Б</p>			<p>ХАХИЙН ДЭЛГЭЭС -А</p>			<p>ХАХИЙН ДЭЛГЭЭС -А</p>	
<p>Хэсэгчилсэн байгуулалт ХБ-7, дээд талын хэсэгт байрлах шат ДТШ-1</p>			<p>ХАХИЙН ДЭЛГЭЭС -Б</p>			<p>ХАХИЙН ДЭЛГЭЭС -Б</p>			<p>ХАХИЙН ДЭЛГЭЭС -А</p>			<p>ХАХИЙН ДЭЛГЭЭС -А</p>	
<p>Хэсэгчилсэн байгуулалт ХБ-7, дээд талын хэсэгт байрлах шат ДТШ-1</p>			<p>ХАХИЙН ДЭЛГЭЭС -Б</p>			<p>ХАХИЙН ДЭЛГЭЭС -Б</p>			<p>ХАХИЙН ДЭЛГЭЭС -А</p>			<p>ХАХИЙН ДЭЛГЭЭС -А</p>	
<p>Хэсэгчилсэн байгуулалт ХБ-7, дээд талын хэсэгт байрлах шат ДТШ-1</p>			<p>ХАХИЙН ДЭЛГЭЭС -Б</p>			<p>ХАХИЙН ДЭЛГЭЭС -Б</p>			<p>ХАХИЙН ДЭЛГЭЭС -А</p>			<p>ХАХИЙН ДЭЛГЭЭС -А</p>	
<p>Хэсэгчилсэн байгуулалт ХБ-7, дээд талын хэсэгт байрлах шат ДТШ-1</p>			<p>ХАХИЙН ДЭЛГЭЭС -Б</p>			<p>ХАХИЙН ДЭЛГЭЭС -Б</p>			<p>ХАХИЙН ДЭЛГЭЭС -А</p>			<p>ХАХИЙН ДЭЛГЭЭС -А</p>	
<p>Хэсэгчилсэн байгуулалт ХБ-7, дээд талын хэсэгт байрлах шат ДТШ-1</p>			<p>ХАХИЙН ДЭЛГЭЭС -Б</p>			<p>ХАХИЙН ДЭЛГЭЭС -Б</p>			<p>ХАХИЙН ДЭЛГЭЭС -А</p>			<p>ХАХИЙН ДЭЛГЭЭС -А</p>	
<p>Хэсэгчилсэн байгуулалт ХБ-7, дээд талын хэсэгт байрлах шат ДТШ-1</p>			<p>ХАХИЙН ДЭЛГЭЭС -Б</p>			<p>ХАХИЙН ДЭЛГЭЭС -Б</p>			<p>ХАХИЙН ДЭЛГЭЭС -А</p>			<p>ХАХИЙН ДЭЛГЭЭС -А</p>	
<p>Хэсэгчилсэн байгуулалт ХБ-7, дээд талын хэсэгт байрлах шат ДТШ-1</p>			<p>ХАХИЙН ДЭЛГЭЭС -Б</p>			<p>ХАХИЙН ДЭЛГЭЭС -Б</p>			<p>ХАХИЙН ДЭЛГЭЭС -А</p>			<p>ХАХИЙН ДЭЛГЭЭС -А</p>	
<p>Хэсэгчилсэн байгуулалт ХБ-7, дээд талын хэсэгт байрлах шат ДТШ-1</p>			<p>ХАХИЙН ДЭЛГЭЭС -Б</p>			<p>ХАХИЙН ДЭЛГЭЭС -Б</p>			<p>ХАХИЙН ДЭЛГЭЭС -А</p>			<p>ХАХИЙН ДЭЛГЭЭС -А</p>	



ДТШ-1 шатны гэрэлтүүлэх системийн хэсэгчилсэн байгуулалт



ДТШ-1 шатны гэрэлтүүлэх системийн хэсэгчилсэн байгуулалт

ХАХИЙН ДЭЛГЭЭС -А





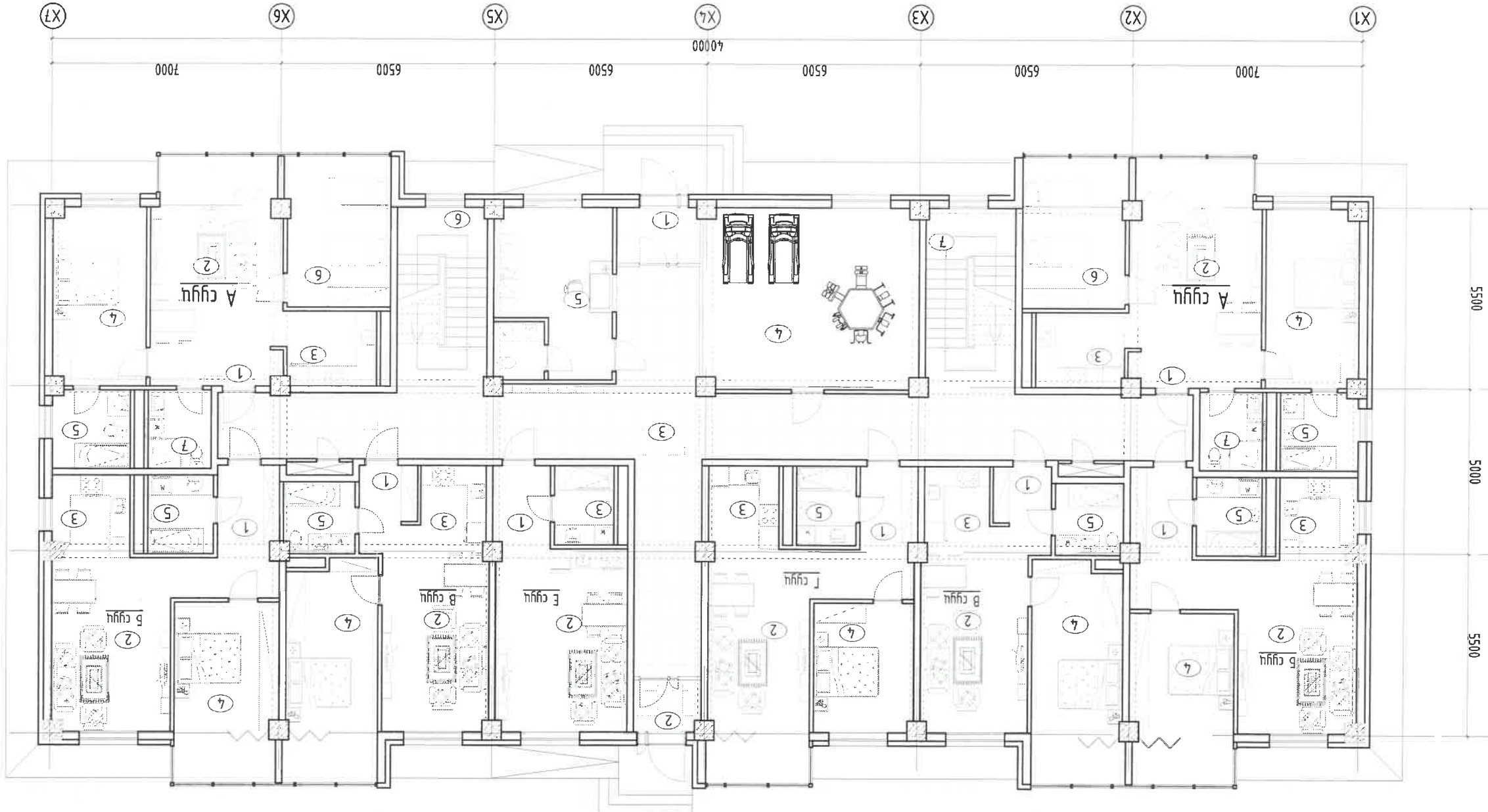
1-Р ДАВХРЫН ТЕХНОЛОГИЙН  
БАНГУУЛАЛТ

ТӨДӨРХӨЙЛӨЛТ

А.1	Шалны талбай /м <sup>2</sup>	176.73
1	1-р давхар	4.30
2	Гонх-2	3.20
3	Хонгиу	83.68
4	Хувирагч/Хувьчлалт өрөө	36.15
5	Оффис	18.40
6	Шалны хонгиу-1	15.50
7	Шалны хонгиу-2	15.50

1	Үндэний хэсэг	2.91	Л/ума
2	Зочны хэсэг	24.44	Л/акем
3	Гал могоо	6.24	Л/акем
4	Үндэсний өрөө	15.30	Л/акем
5	Ариун цэврийн өрөө	5.60	Л/ума
6	Үндэсний өрөө	14.55	Л/акем
7	Ариун цэврийн өрөө	4.87	Л/ума
1	Үндэний хэсэг	5.17	Л/акем
2	Зочны хэсэг	23.85	Л/акем
3	Гал могоо	16.26	Л/акем
4	Үндэсний өрөө	4.52	Л/ума
5	Ариун цэврийн өрөө	50.83	Л/ума
1	Үндэний хэсэг	3.56	Л/акем
2	Зочны хэсэг	19.31	Л/акем
3	Гал могоо	4.74	Л/акем
4	Үндэсний өрөө	18.69	Л/акем
5	Ариун цэврийн өрөө	4.53	Л/ума
1	Үндэний хэсэг	52.62	Л/акем
2	Зочны хэсэг	26.54	Л/акем
3	Гал могоо	5.34	Л/акем
4	Үндэсний өрөө	11.97	Л/акем
5	Ариун цэврийн өрөө	4.36	Л/ума
1	Үндэний хэсэг	4.41	Л/акем
2	Зочны хэсэг, Гал могоо	22.19	Л/акем
5	Ариун цэврийн өрөө	4.36	Л/ума

1	Үндэний хэсэг	4.36	Л/ума
2	Зочны хэсэг, Гал могоо	22.19	Л/акем
5	Ариун цэврийн өрөө	4.36	Л/ума



Энэхүү зургагч нь "БССТМО"ХХК-ийн ОЮУНЫ ӨМЧ  
ишүү зохих зүйлээс өөрчлөхөд  
болон ашиглахыг хориглоно.

Үе шам: АЖЛЫН ЗУРАГ

Хаяг: БЗД, 2-р хороо  
"БССТМО"ХХК-н дарг  
Утас: 77116139, 99116139  
И-мэйл:  
bbsmob@gmail.com  
info@bbsmob.mn  
БЭБ: ББСМО.мн

Б.Сүмбэрмаа  
Архитектор  
Г.Нямсүхээн  
Г.Нямсүхээн  
Шалбар

"СЭЛБЭ ДЭД" ТӨВИЙН 5 ДАВХАР 48 АЙЛЫН ОРОН СҮҮЦ

1-р давхрын технологийн байгууламт

Масштаб: Зургийн дугаар: М1:100  
Т.Шуфр: БА-24  
Хүндэс: 27  
ЭГ Шуфр: ББ-18/2024  
Огноо: 2024

**2-5-р ДАВХРЫН ТЕХНОЛОГИЙН БАЙГУУЛАЛТ**

ТӨДӨРХӨЙЛӨЛТ

А. Д. Д. Өрөөний нэр /м<sup>2</sup>/ 34.52

1 Шатны хонзга хэсэг 15.50

2 Хонзга хэсэг 19.02

1 Үрвэл хэсэг 73.93

1 Үрвэл хэсэг 2.95

2 Зочны хэсэг 24.51

3 Га могоо 6.26

4 Үрвэл хэсэг 15.40

5 Үрвэл хэсэг 5.53

6 Үрвэл хэсэг 17.59

7 Үрвэл хэсэг 4.59

1 Үрвэл хэсэг 5.20

2 Зочны хэсэг 23.95

3 Га могоо 5.83

4 Үрвэл хэсэг 16.32

5 Үрвэл хэсэг 4.78

1 Үрвэл хэсэг 51.20

2 Зочны хэсэг 3.80

3 Га могоо 19.38

4 Үрвэл хэсэг 4.74

5 Үрвэл хэсэг 18.72

1 Үрвэл хэсэг 4.56

2 Зочны хэсэг 26.56

3 Га могоо 5.36

4 Үрвэл хэсэг 12.00

5 Үрвэл хэсэг 4.36

1 Үрвэл хэсэг 4.61

2 Зочны хэсэг 2.79

3 Га могоо 23.14

4 Үрвэл хэсэг 5.06

5 Үрвэл хэсэг 11.48

6 Үрвэл хэсэг 4.14

7 Үрвэл хэсэг 4.14

8 Үрвэл хэсэг 4.14

9 Үрвэл хэсэг 4.14

10 Үрвэл хэсэг 4.14

11 Үрвэл хэсэг 4.14

12 Үрвэл хэсэг 4.14

13 Үрвэл хэсэг 4.14

14 Үрвэл хэсэг 4.14

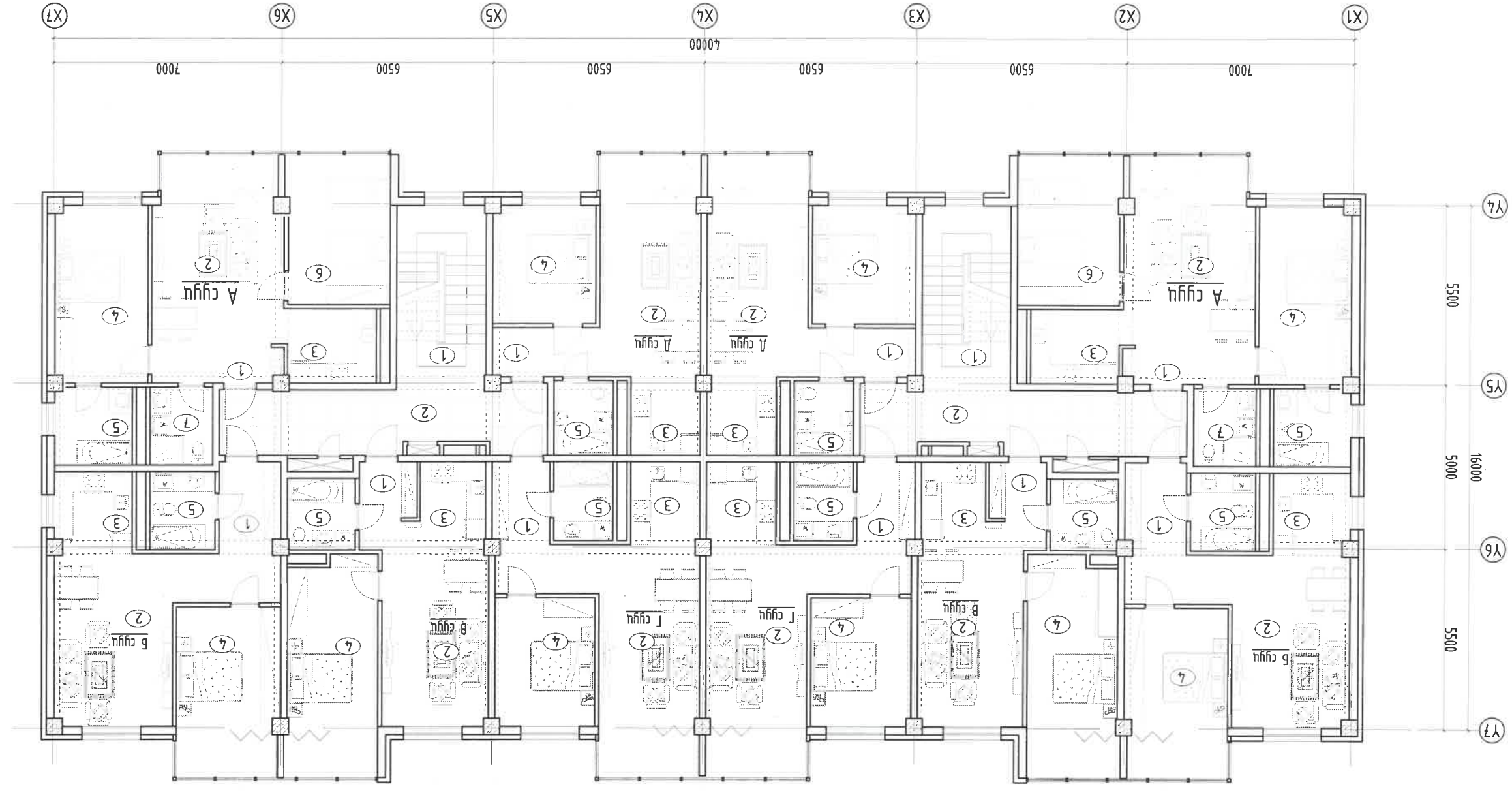
15 Үрвэл хэсэг 4.14

16 Үрвэл хэсэг 4.14

17 Үрвэл хэсэг 4.14

18 Үрвэл хэсэг 4.14

19 Үрвэл хэсэг 4.14



**ХАРА: 63Д, 2-р хороо "БСМО"ХХК-н байр**  
 Умса: 77116139, 99116139  
 Н-мал: bbsmo08@gmail.com  
 Бэв: BBSMO.mn

**БСМО**  
 БАЙГУУЛАЛТЫН ӨНГӨРӨЛӨГЧИЙН ХӨДӨӨ  
 МОНГОЛ

Б.Луншандаа  
 А.Хунтайж  
 Г.Хунтайж  
 Д.Хунтайж

Масштаб: М:100  
 Т.Шуфр: ББ-18/2024  
 Өзгөө: 2024

АЖЛЫН ЭВРАГ

Энхлүү эвргэж нь "БСМО"ХХК-ийн ОЮУНЫ ӨМЧ  
 нгуу зохих зөвшөөрөлөөр өөрчлөх  
 болон нондоо шилжүүлэхгээр хорьсон.

Үе шат:

Б.Эрхжидма  
 А.Хунтайж  
 Г.Хунтайж  
 Д.Хунтайж

Масштаб: М:100  
 Т.Шуфр: ББ-18/2024  
 Өзгөө: 2024

ХАРА: 63Д, 2-р хороо "БСМО"ХХК-н байр  
 Умса: 77116139, 99116139  
 Н-мал: bbsmo08@gmail.com  
 Бэв: BBSMO.mn

Б.Луншандаа  
 А.Хунтайж  
 Г.Хунтайж  
 Д.Хунтайж

Масштаб: М:100  
 Т.Шуфр: ББ-18/2024  
 Өзгөө: 2024

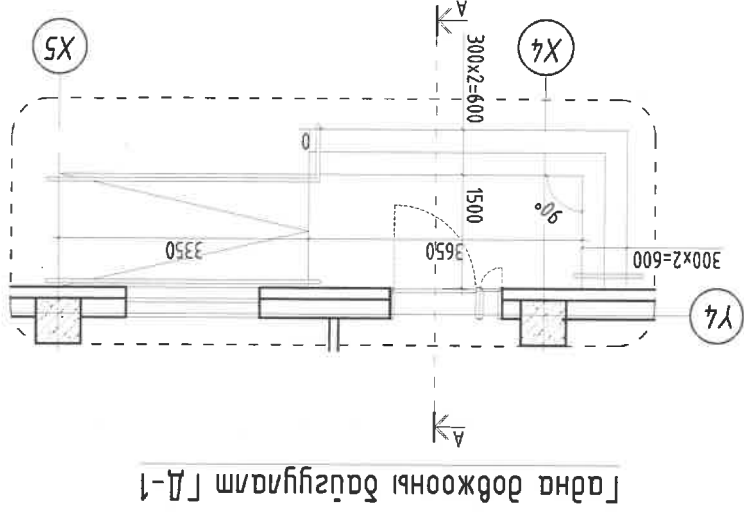
ХАРА: 63Д, 2-р хороо "БСМО"ХХК-н байр  
 Умса: 77116139, 99116139  
 Н-мал: bbsmo08@gmail.com  
 Бэв: BBSMO.mn

Б.Луншандаа  
 А.Хунтайж  
 Г.Хунтайж  
 Д.Хунтайж

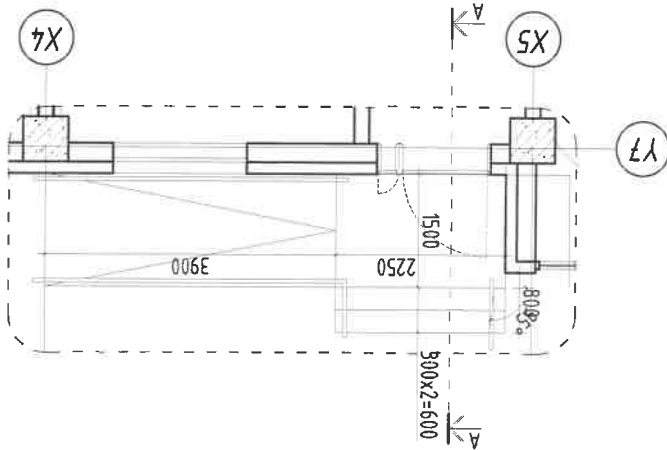
Масштаб: М:100  
 Т.Шуфр: ББ-18/2024  
 Өзгөө: 2024

ХАРА: 63Д, 2-р хороо "БСМО"ХХК-н байр  
 Умса: 77116139, 99116139  
 Н-мал: bbsmo08@gmail.com  
 Бэв: BBSMO.mn

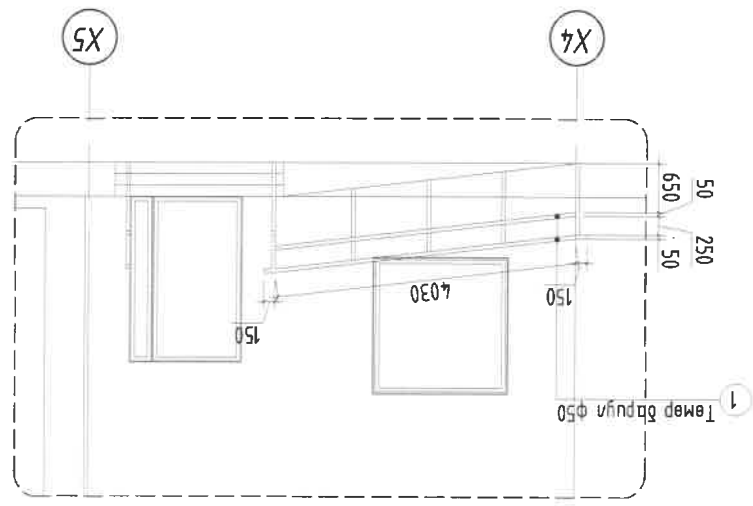
Б.Луншандаа  
 А.Хунтайж  
 Г.Хунтайж  
 Д.Хунтайж



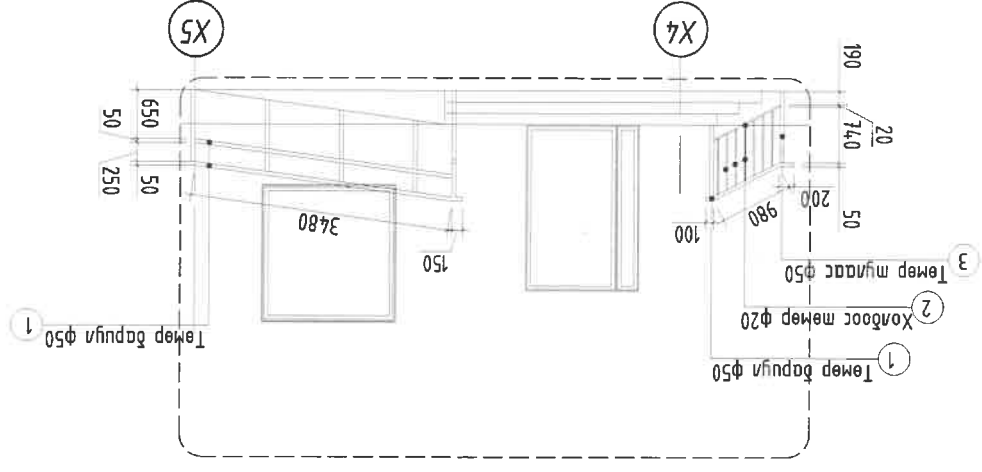
Гадна дэжонны дагууламт ГД-2



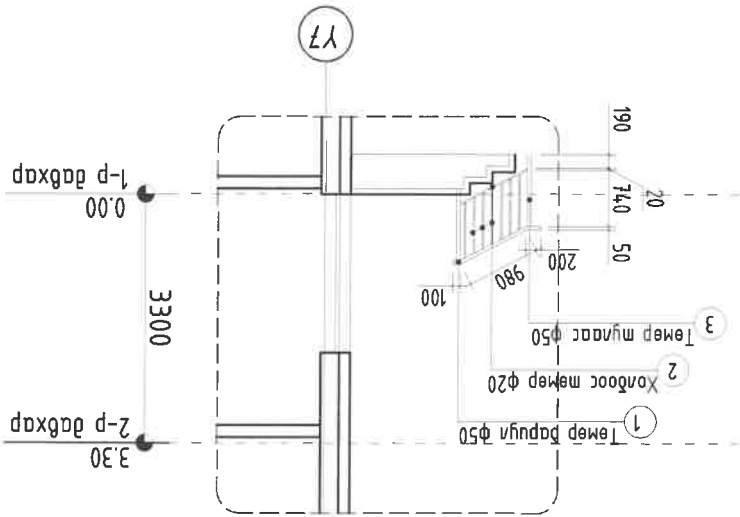
Нүүр мал



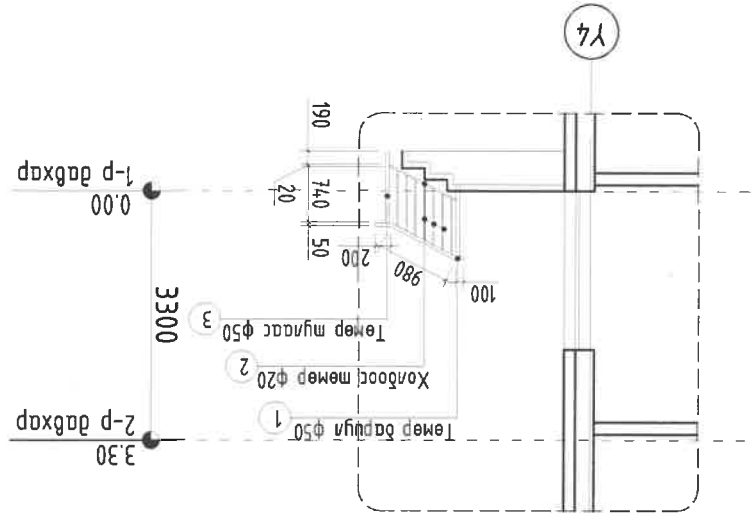
Нүүр мал



Осмон А-А



Осмон А-А



Г/д	Материалын нэр	Хэмжүүх мөө	Нэгж	М	М	Ш
1	Төмөр даруйн /дүдсүм/	38.56				
2	Холбоос мөмөр /дүдсүм/	24.72				
3	Төмөр тугаас /дүдсүм/	26				

Энэхүү зураг нь "БСЦМО" ХХК-ийн ОЮУНЫ ӨМЧ ишлэл зохиогчийн эдгээр өргөтгөлийг өөрчлөх болон шугамлахыг хориглоно.

Үе шам: АЖЛЫН ЗУРАГ

Хаяг: БЗД, 2-р хороо "БСЦМО" ХХК-н байр  
Утас: 77116139, 99116139  
И-мэйл: info@bbscm.mn  
bbscm08@gmail.com  
Бэб: BBSCM.mn

Б.Сүхжидмаа  
Архитектор  
М.Мангандар  
Г.Нямдэлгэр  
Шалгаран  
М.Масар

МОНГОЛ УЛС  
БСЦМОН АЖЛЫН ЗУРАГ ТӨСӨН

Масштаб: М1:100  
Эргүүлэн дугаар: БА-26  
ТГ Шуфр: 55-18/2024

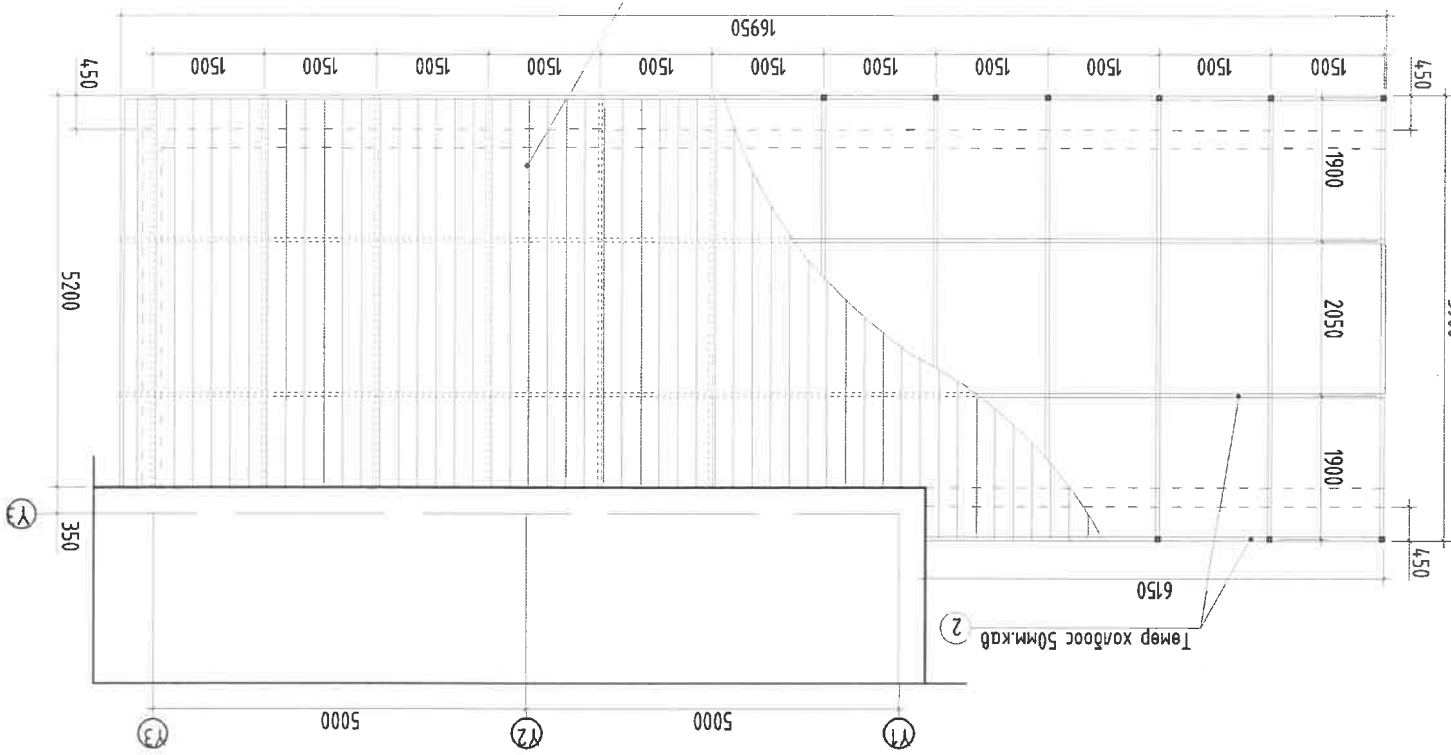
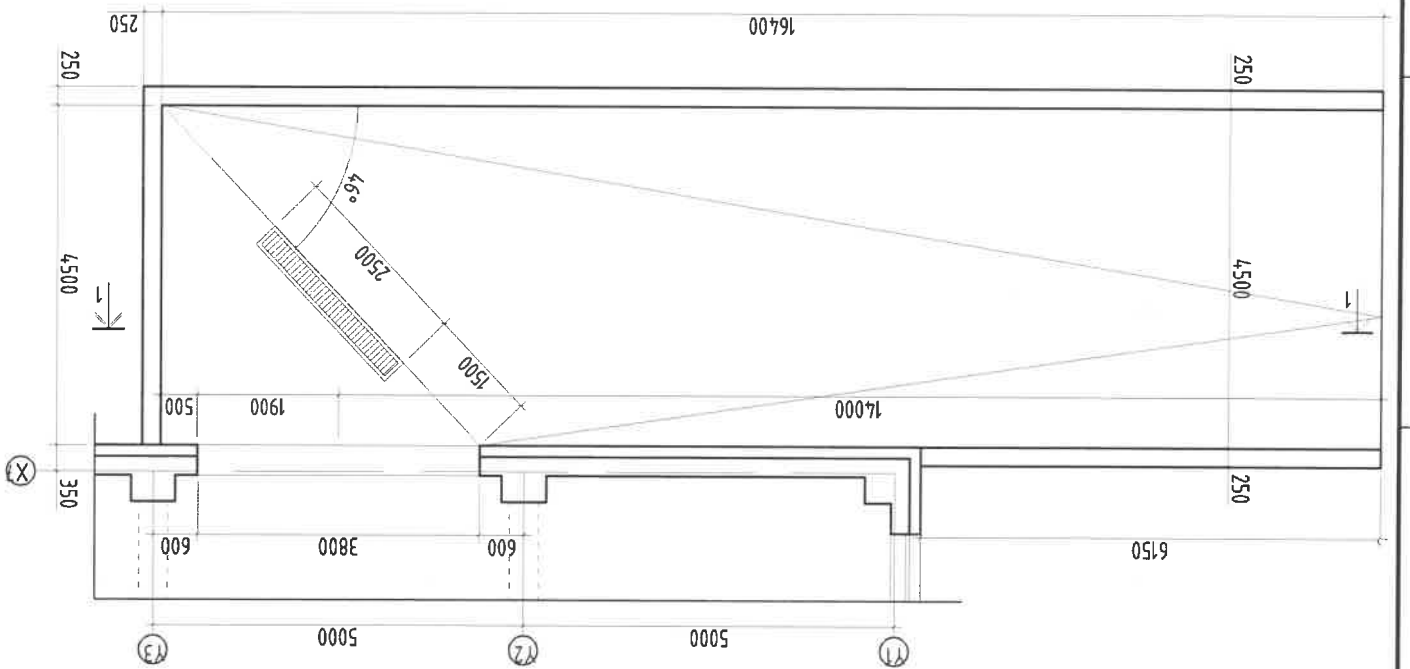
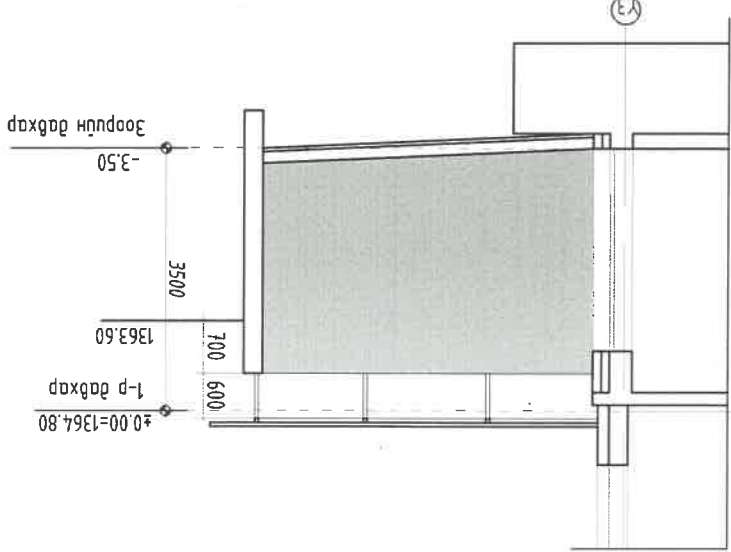
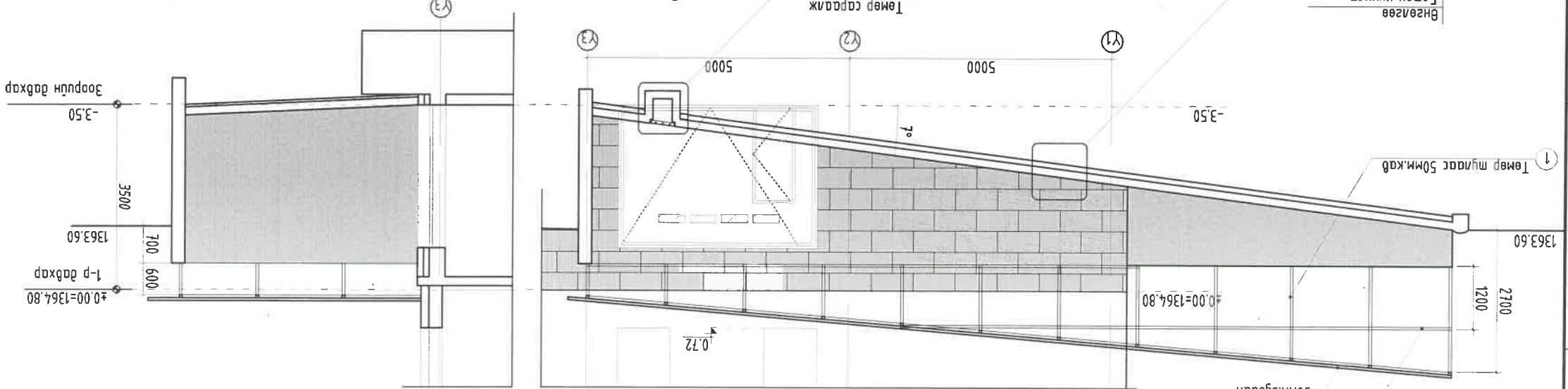
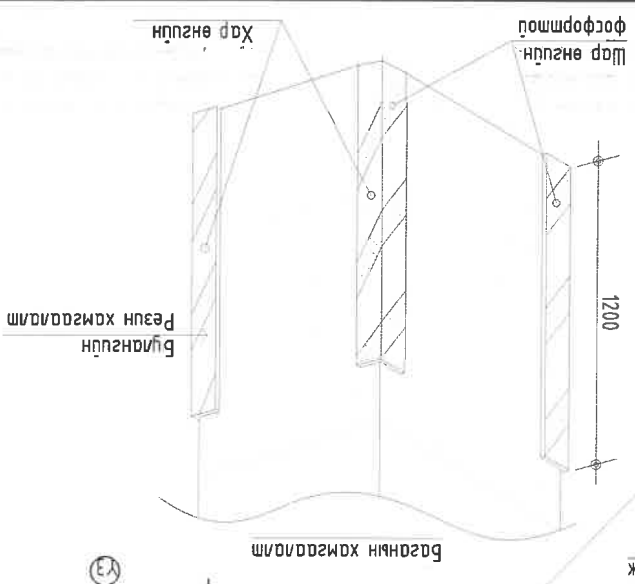
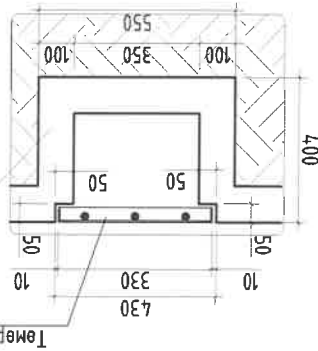
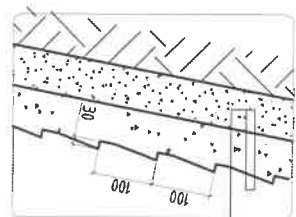
Гадна дэжон ГД-1, ГД-2 дагууламт, осмон

"СЭЛБЭ ДЭД" ТӨВИЙН 5 ДАВХАР 48 АИЛЫН ОРОН СҮҮЦ

Огноо: 2024

1. Энэ хувьдас ба-3, хамт үз.
2. Дулаан зогсоолын хангын шалнаас 1,2м фосфортой бүгээр бүднэ.
3. Багаца, цутмал хангын црмэг, дугуйн хязгарлагчид зориуламтын резинээр хийгднэ.
4. Зогсоол болон чиг захамдээг цагаан өнгөний фосфортой бүгээр бүднэ.
5. Гадна гандүгсийн домор хананд 0,7 м өндөршэй шар өнгөний фосфортой бүгээр бүднэ.
6. Гадна гандүгсийн хамтлага хананд хангын хөрстэй харууц харууц хэсэгт үс мугсаарлагч хар мосон түрхээг 2 үе түрхэнэ.

Тайлбар:



Материалын нэр	Хэмжих нэгж	Тоо шүрхэж
Төмөр шилдэг / 50мм.каб/	ш	32
Төмөр хольоос / 50мм.каб/	м	27,2
Лолкардонат хабман	м	113,2

Энэхүү зураг нь "БСМО" ХХК-ийн ОЮУНЫ ӨМЧ мүй зохих зүйлсийг эвдөрөөргүйгээр өөрчлөх болон ашиглахыг хориглоно.

Үе шам: АЖЛЫН ЗУРАГ

Хаяг: БЗД, 2-р хороо "БСМО" ХХК-н дотор  
Утас: 77116139, 99116139  
И-мэйл: bbsmo08@gmail.com  
Итгэж бичсэн: bbsmo.mn

БСМО  
Амьдрал гэрээг өргө  
МОНГОЛ  
2018

Б.Сүхбаатар  
А.Хамбаев  
Г.Хамбаев  
Г.Хамбаев  
Шалгарсан  
Масцер

НЭГ МАРГИЙН ЗУРАГ  
"СЭЛЭЭ ДЭД" ТӨВИЙН 5 ДАВХАР 48 АЙЛЫН ОРОН СҮҮЦ

Гадна гандүгс ГП-1 дэвхүүлам, озмол

Масштаб: М:100	Эргүүлэн дүгээр: БА-27	Хувьдас: 27
ET Шуфр: ББ-18/2024	TT Шуфр:	Огноо: 2024