

СЭБЭ ДЭД ТӨВИЙН БАРИЛГАЖИЛТЫН ТӨСӨЛ 5 ДАВХАР 48 АЙЛЫН ОРОН СУУЦНЫ БАРИЛГА
НЭГ МАРГИЙН ЗУРАГ

/ХОЛБОО-ДОХИОЛЛЫН АЖИЛЫН ЗУРАГ-ХД/

ШИФР: ББ-18/2024



Боловсруулсан: **БРСМО** ХХК-ний ерөнхий захирал **Б.Сүхбаатар**
Инженер **Н.Пүрэвжаргал**



Улаанбаатар хот
2024 он

МАТЕРИАЛЫН ТҮҮВЭР /I ба 2-р оруу/

Д/А	Нэр	Маяг	Хэмж. Нэгж	Тоо	Тайлбар
-----	-----	------	------------	-----	---------

ОРНЫ ДУГАЛГАГЫН СИСТЕМ

Орны дугаарын блок

Ханан сургуулиулах дугаарын харуулуур

Хананы гарах модчлуур

Орны дугт дугаарын удирдлагын самбар

Орны дуглаарын цахилгаан соронзон цоож

Блок кодацу /БК/

Домфон кабель

БҮСАД МАТЕРИАЛ ТОНОГ ТӨХӨӨРӨМЖ

ЦД - 22 мм

ЦД - 25 мм

РВС - 50 мм

500x600x130 мм

Ауаны холбооны самбар

Холбоо дохиололын төхөөрөмжүүдийн цуглуулгын

19 inch H=1800

4 inch 320x315x50

L-Эм. h=100. b150

Кабелүүн мадур

мөнөр шкаф дугуу Rack

мөнөр шкаф дугуу Rack

мөнөр шкаф дугуу Rack

мөнөр шкаф дугуу Rack

мөнөр шкаф дугуу Rack

мөнөр шкаф дугуу Rack

мөнөр шкаф дугуу Rack

мөнөр шкаф дугуу Rack

мөнөр шкаф дугуу Rack

Д/А	Нэр	Маяг	Хэмж. Нэгж	Тоо	Тайлбар
-----	-----	------	------------	-----	---------

МЭДЭЭЛЭЛ ХОЛБООНЫ СУРГАЛГАГЫН СИСТЕМ /ТЕЛЕФОН, ИНТЕРНЕТ, IPTV/

Гүрдэсэн үйлчилгээний төхөөрөмж /MDU-32/

Телефоны розетка

Ханын блок

Сүлжээний хэрэглээний розетка

Сүлжээний сүлжээний сэлгээч /switch/

Сүлжээний сүлжээний сэлгээч /switch/

Кабелүүн мөвдүүлэх розетка

Home Gateway /8 портоолуу/

Эс дамжуулагчийн төхөөрөмж /сүлжээний гэрээч/

ДҮРС АЖИЛАЛТЫН ХЯНАЛТЫН СИСТЕМ

Хяналтын камер /IP/

Хяналтын камерийн дүрс хүлээн авах станци

Хяналтын камерийн ажиглагчийн дүрс хувиаруулах хам

Эс дамжуулагчийн төхөөрөмж /сүлжээний гэрээч/

Компьютер сүлжээний салаалгач

Компьютерийн сүлжээний сэлгээч /switch/

Компьютерийн сүлжээний сэлгээч /switch/

Компьютерийн сүлжээний сэлгээч /switch/

Компьютерийн сүлжээний сэлгээч /switch/

Компьютерийн сүлжээний сэлгээч /switch/

Компьютерийн сүлжээний сэлгээч /switch/

Компьютерийн сүлжээний сэлгээч /switch/

Компьютерийн сүлжээний сэлгээч /switch/

Компьютерийн сүлжээний сэлгээч /switch/

Компьютерийн сүлжээний сэлгээч /switch/

Компьютерийн сүлжээний сэлгээч /switch/

Компьютерийн сүлжээний сэлгээч /switch/

Компьютерийн сүлжээний сэлгээч /switch/

А

Б

С

Д

Е

Ф

Г

Н

А

Б

С

Д

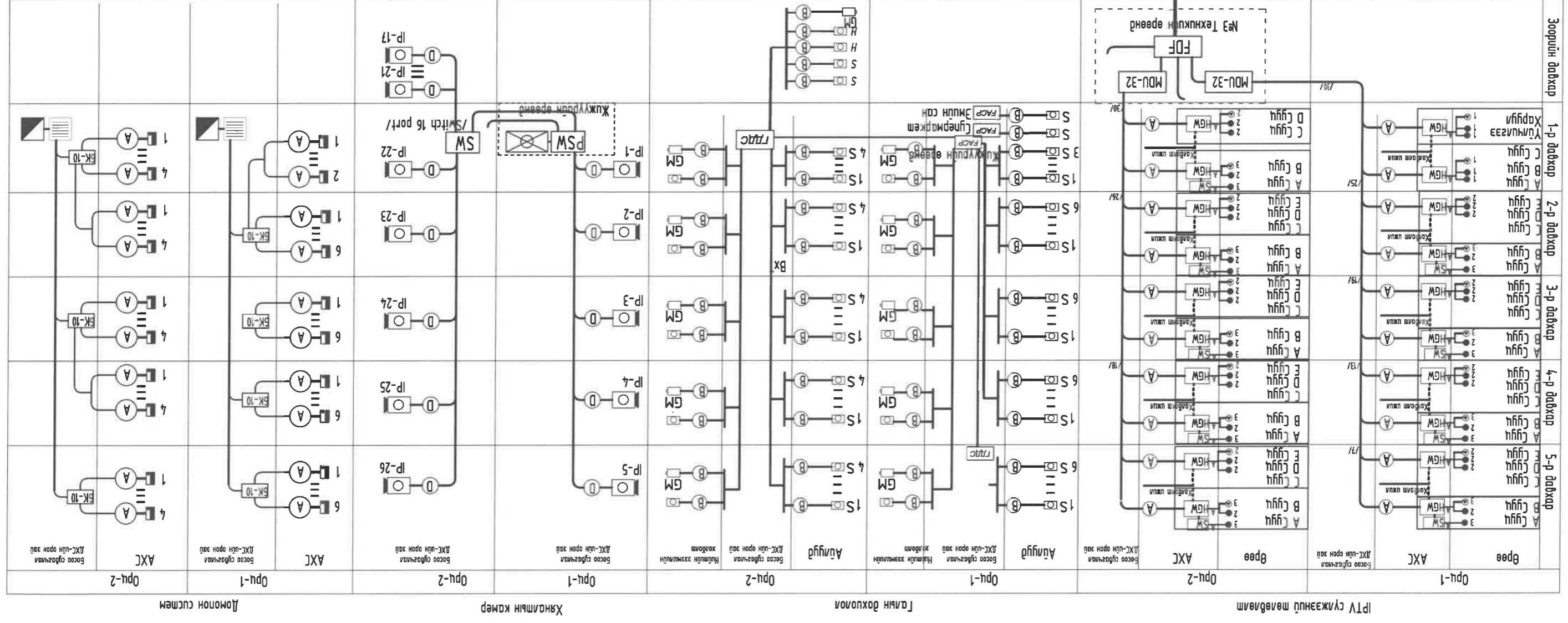
Е

Ф

Г

Н

ҮРСРАЛТЫН БҮДҮҮВЧ



Анх	Зориулам	Кабелин марк	UTP 4x2x0.5	Кабулин мөлдүз	Кабулин мөлдүз
А	Кабулин системд	Компьютерин сүлжээ	UTP 4x2x0.5	Кабулин мөлдүз	Кабулин мөлдүз
Б	Кабулин системд	Кабулин мөлдүз	FR-CV7-SB	Галын дохиолол	Галын дохиолол
В	Кабулин системд	Кабулин мөлдүз	UTP 2x2x0.5	Кабулин мөлдүз	Кабулин мөлдүз
Г	Кабулин системд	Кабулин мөлдүз	UTP 2x2x0.5	Кабулин мөлдүз	Кабулин мөлдүз

Ханга: БЭД, 2-к хороо "БСМО" ХХК-н дарга	И-мэйл: bismol@bismol.com, info@bismol.mn	Телефон: 7716139, 9916139, 9516339	Хувьцаа: 10
Б.Цыжидмаа	Инженер	Б.Мөнхцэцэг	Хувьцаа: 10
Б.Цыжидмаа	Инженер	Б.Мөнхцэцэг	Хувьцаа: 10
Б.Цыжидмаа	Инженер	Б.Мөнхцэцэг	Хувьцаа: 10
Б.Цыжидмаа	Инженер	Б.Мөнхцэцэг	Хувьцаа: 10
Б.Цыжидмаа	Инженер	Б.Мөнхцэцэг	Хувьцаа: 10
Б.Цыжидмаа	Инженер	Б.Мөнхцэцэг	Хувьцаа: 10
Б.Цыжидмаа	Инженер	Б.Мөнхцэцэг	Хувьцаа: 10
Б.Цыжидмаа	Инженер	Б.Мөнхцэцэг	Хувьцаа: 10
Б.Цыжидмаа	Инженер	Б.Мөнхцэцэг	Хувьцаа: 10

Энэхүү зураг нь "БСМО" ХХК-ийн ОЮУНЫ ӨМЧ мш зохих үйлдвэрлэлээр өөрчлөх болон шинэчлэх хөдөлгөөн.

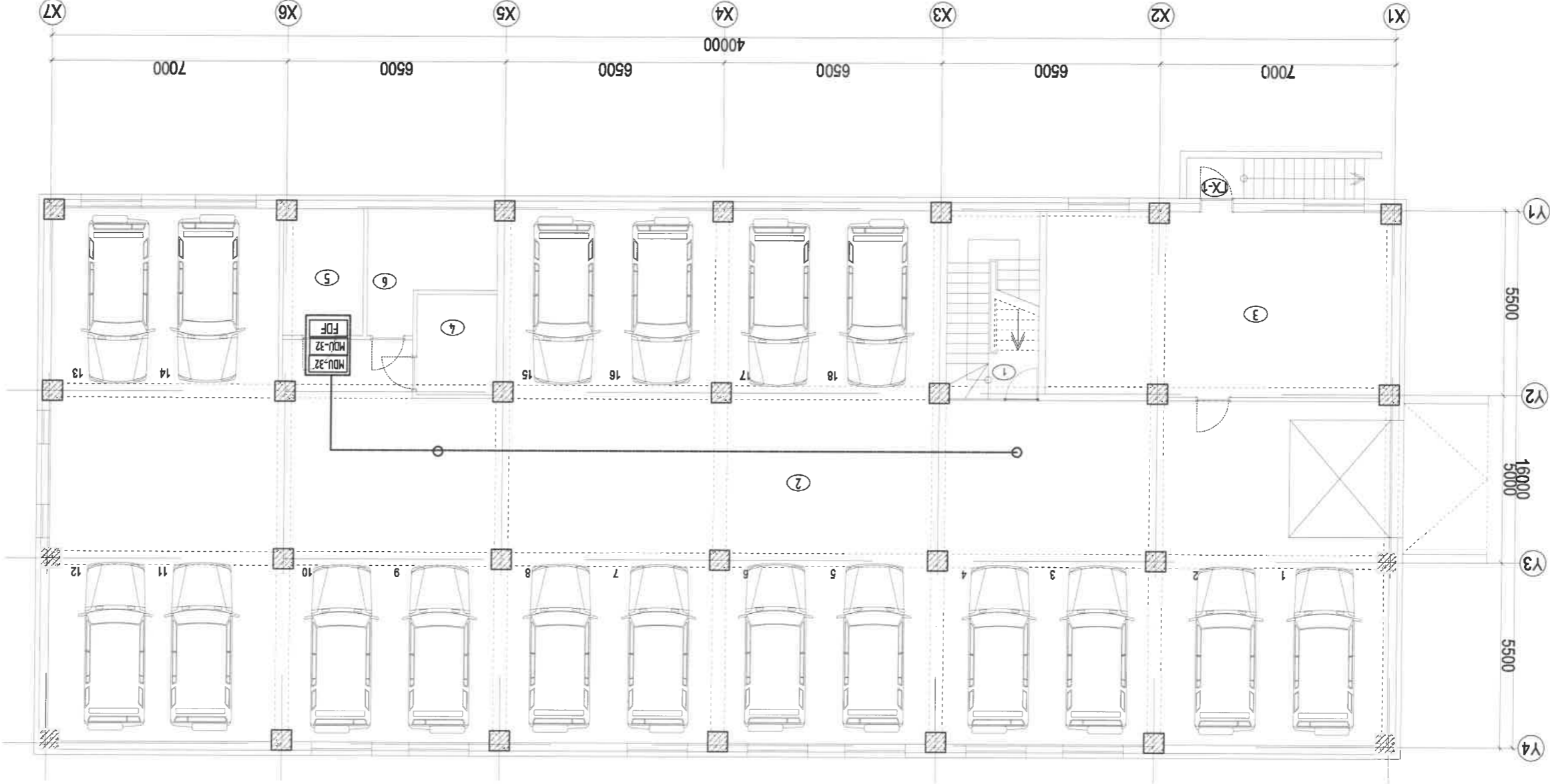
ЭЗЛЭЭ ДЭЛ ТӨВИЙН БАРИЛГАЖИЛГЭЭНИЙ ТӨСӨЛ 5 ДАВХАР 48 АИЛЫН ОРОН СҮҮЦНИЙ БАРИЛГА

НЭГ МААГИЙН ЭВРАЛ

Үсрэлтийн бүдүүвч /В1-8 давхар/

ЗООРИЙН ДАВХАРЫН ХОЛБООНЫ БАЙГУУЛАЛТ

Талбай	Шалны төрөл	Ерөнхий нэр	М ²
ЗООРИЙН ДАВХАР	Чулуу		620.08
1	Шалны хонгли		15.31
2	Дугаан зогсоол		521.59
3	с дугааны ерөө		56.02
4	Холбоо дүхилгын техникийн ерөө		7.07
5	Цахилгааны техникийн ерөө		8.86
6	Агуулах		11.23
Бетон			



Энэхүү зураг нь "БСМО" ХХК-ийн өмч болон зохиогчийн зөвшөөрөлгүйгээр өөрчлөх боломжтой хөрөг.

ЭНГ МАЯГИЙН ЗУРАГ
СЭЛБЭ ДЭЛ ТӨВИЙН БАРИЛАЖИЛГЫН ТӨСӨЛ 5 ДАВХАР 48 АЙЛЫН ОРОН СУУЦНЫ БАРИЛА

ЗООРИЙН ДАВХАРЫН ХОЛБООНЫ БАЙГУУЛАЛТ



Ер. захирал
Инженер

Г.Цэцэгсээн
Шалсан

Б.Сүхбаатар
Б.Мөнхчигэл
Н.Глүрдажаргал

ET Шуфр: Б.Сүхбаатар
Мт: Мт
ББ-18/2024

Масштаб:
Хүдс: ХД-5

Огноо: 2024

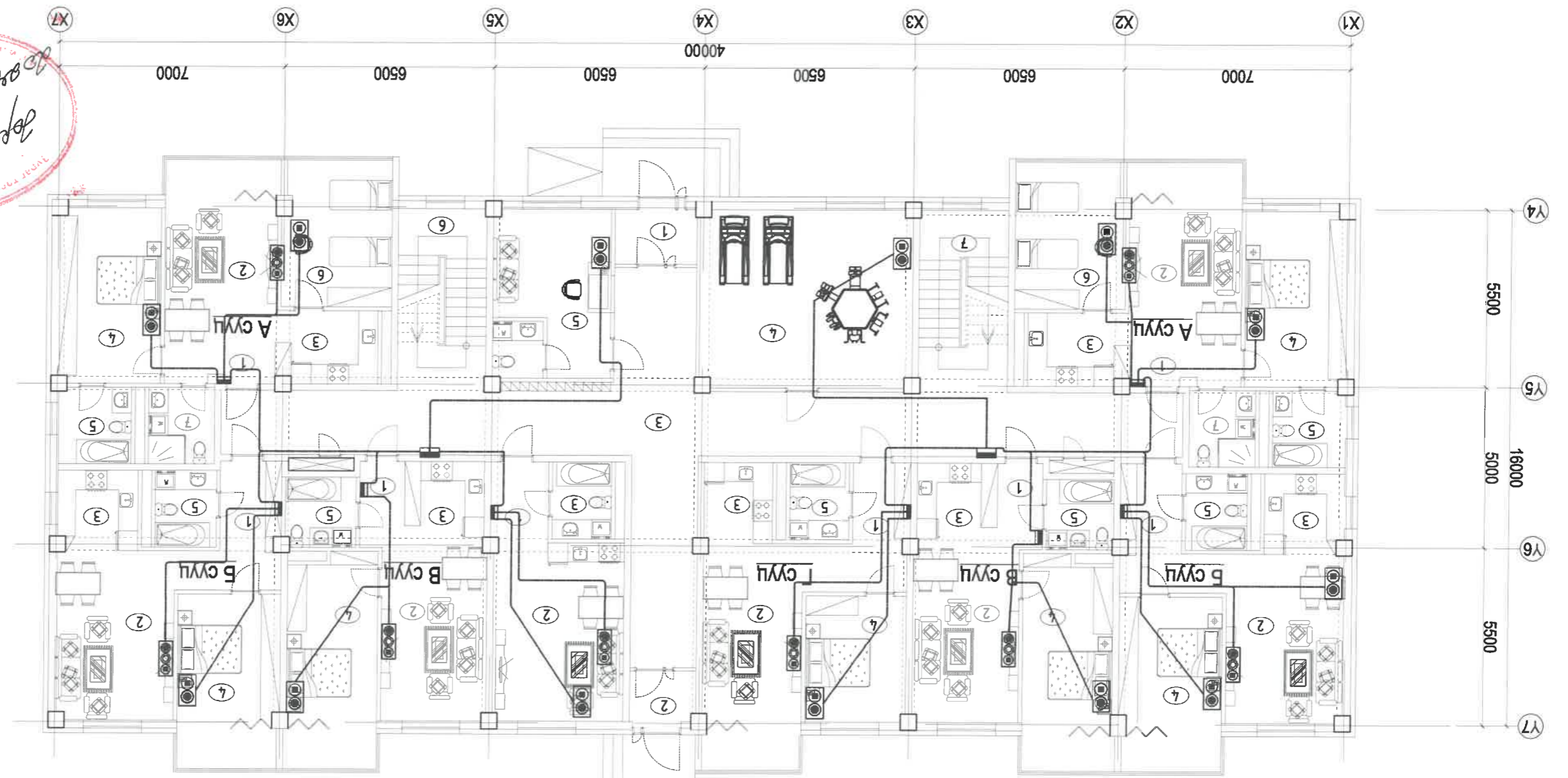
Хаяг: 53/2-р хороо "БСМО" ХХК-ийн байр
Улаанбаатар, Монгол Улс
Телефон: 7716193, 9916193, 9510339
И-мэйл: bsmo@bsmo.tl, info@bsmo.tl

А3
F
E
D
C
B
A

1
2
3
4
5
6
7
8

1-р ДАВХАРЫН ХОЛБООНЫ БАЙГУУЛАЛТ

Шалны талбай	Өрөөний нэр	М ² /Төрөл
176.7300	1-р давхар	
Чулуу	Гонх-1	4.30
Чулуу	Гонх-2	3.20
Чулуу	Конгли	83.68
Чулуу	Чиндрэжүүлэх өрөө	36.15
Ларкэт	Оффис	18.40
Чулуу	Шатны хонгли-1	15.50
Чулуу	Шатны хонгли-2	15.50
Лита	1	2.41
Лита	Удний хэсэг	21.72
Ларкэт	Зочны хэсэг	21.72
Ларкэт	3 ал тороо	6.74
Ларкэт	Унтлагын өрөө	17.04
Лита	Арлын цэврийн өрөө	5.34
Ларкэт	Унтлагын өрөө	15.19
Лита	Арлын цэврийн өрөө	4.87
Лита	Б сүүл /2 өрөө/ х2	58.86
Ларкэт	1	9.23
Ларкэт	Удний хэсэг	9.23
Ларкэт	2	19.03
Ларкэт	Зочны хэсэг	6.10
Ларкэт	3 ал тороо	19.98
Лита	Арлын цэврийн өрөө	4.52
Лита	Б сүүл /2 өрөө/ х2	50.72
Ларкэт	1	3.57
Ларкэт	Удний хэсэг	17.55
Ларкэт	2	17.55
Ларкэт	Зочны хэсэг	6.62
Ларкэт	3 ал тороо	18.42
Лита	Арлын цэврийн өрөө	4.56
Лита	Г сүүл /2 өрөө/	52.55
Ларкэт	1	9.20
Ларкэт	Удний хэсэг	9.20
Ларкэт	2	21.59
Ларкэт	Зочны хэсэг	21.59
Ларкэт	3 ал тороо	5.36
Ларкэт	4	12.04
Лита	Арлын цэврийн өрөө	4.36
Лита	Е сүүл /1 өрөө/	31.05
Ларкэт	1	4.44
Ларкэт	Удний хэсэг	4.44
Ларкэт	2	22.25
Ларкэт	Зочны хэсэг, ал тороо	22.25
Лита	Арлын цэврийн өрөө	4.36

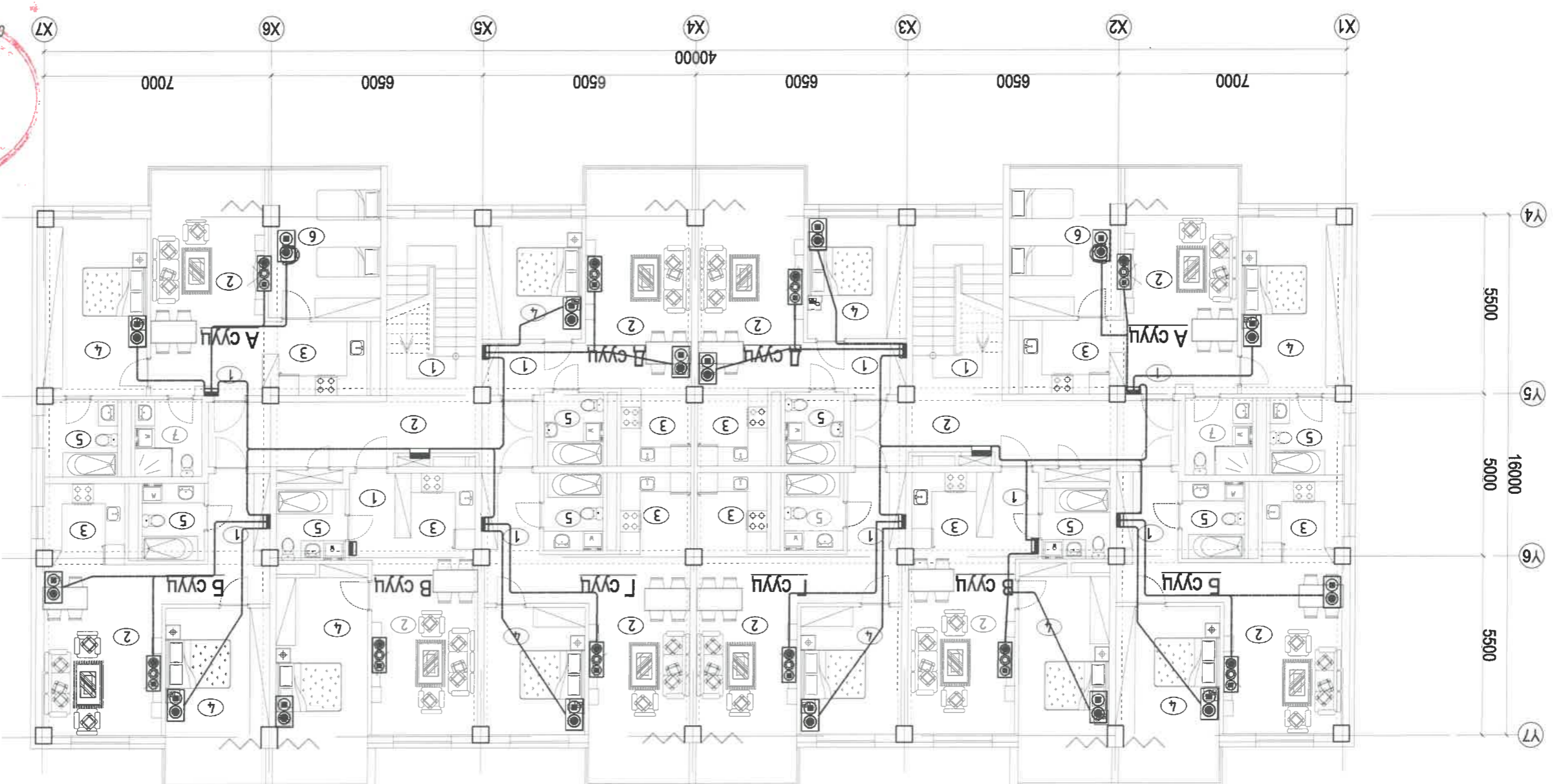


2024.04.29
 2024.04.29
 2024.04.29

Энхлүү зургагч нь "БСМО" ХХК-ийн ОЮУНЫ ӨМЧ мөн зохиогчийн эдгээр өргөргөлөөр өөрчлөх болон шалгахыг хориглоно.		ЭХЛЭЛТ ДЭЛ ТӨВИЙН БАРИЛАХЖИЛТЭЙН ТӨСӨЛ 5 ДАВХАР 48 АЙЛЫН ОРОН СУУЦНЫ БАРИЛАГА Зоорицны дахрын холбооны байгуулалт	
Хяналт: 53Д. 2-р хороо "БСМО" ХХК-ийн байр Утас: 7716139, 9916139, 9516139 И-мэйл: bscmo@bscmo.mn, info@bscmo.mn	Ер. захирал Б.Сүхбаатар	Инженер Н.Лүндээсүрэн	Шагсаан Л.Цэцэгсэлэн
Хугацаа: 10	Масштаб: М1	Т.Шуфр: ББ-18/2024	Н.Лүндээсүрэн
Огноо: 2024			Б.Мөнхцэцэг



2-5-Р ДАВХРЫН ХОЛБООНЫ БАЙГУУЛАЛТ



Хүндэтгэсэн
2024.09.29

ТӨГӨРХӨЙЛӨЛТ	
Шалны тэрэг	34,5200
Чулуу	15,50
Шатны хонт х2	19,02
Хонги х2	73,7900
1 Үүдний хэсэг	2,41
2 Зочны хэсэг	21,72
3 Үл тороо	7,02
4 Үнтэгийн өрөө	17,04
5 Ариун цэврийн өрөө	5,34
6 Үнтэгийн өрөө	15,39
7 Ариун цэврийн өрөө	4,87
58,86	Б сүүл /2 өрөө/ х2
9,23	1 Үүдний хэсэг
19,03	2 Зочны хэсэг
6,10	3 Үл тороо
19,98	4 Үнтэгийн өрөө
4,52	5 Ариун цэврийн өрөө
50,72	Б сүүл /2 өрөө/ х2
3,57	1 Үүдний хэсэг
17,55	2 Зочны хэсэг
6,62	3 Үл тороо
18,42	4 Үнтэгийн өрөө
4,56	5 Ариун цэврийн өрөө
52,55	Г сүүл /2 өрөө/ х2
9,20	1 Үүдний хэсэг
21,59	2 Зочны хэсэг
5,36	3 Үл тороо
12,04	4 Үнтэгийн өрөө
4,36	5 Ариун цэврийн өрөө
46,96	Д сүүл /2 өрөө/ х2
4,71	1 Үүдний хэсэг
21,78	2 Зочны хэсэг
5,06	3 Үл тороо
11,27	4 Үнтэгийн өрөө
4,14	5 Ариун цэврийн өрөө

Энхлүү гурга нь "ББСМО" ХХК-ийн ОЮУНЫ ӨМЧ мш зохиогчийн үндэсний өвчлөгөөр өөрчлөх болон шилжлэх хэрэгсэл.

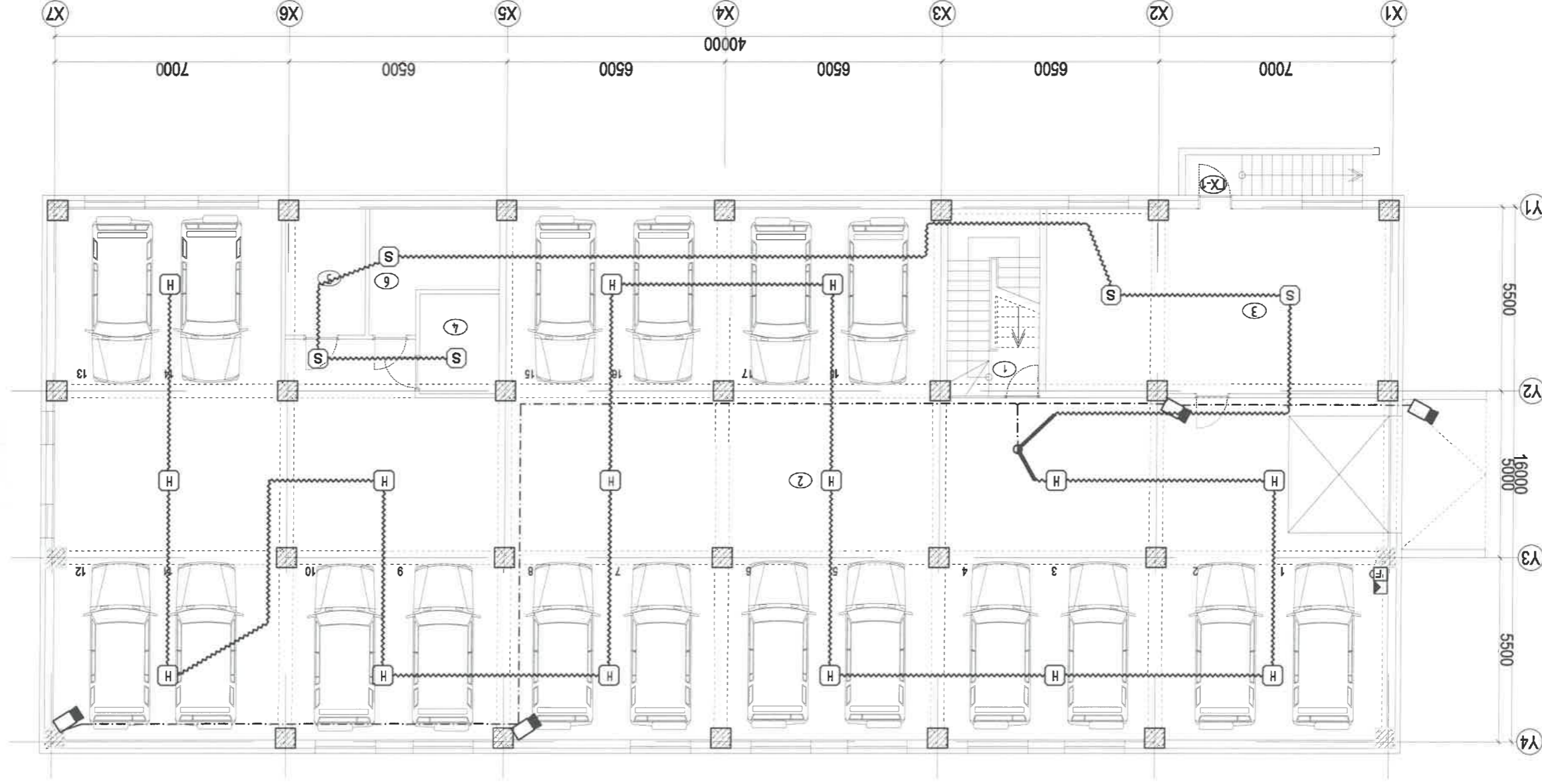
ЭНГ МАРГИЙН ЗУРАГ
СЭ/БЭ ДЭД ТӨВИЙН БАРИЛГАЖИЛГЫН ТӨСӨЛ 5 ДАВХАР 48 АЙЛЫН ОРОН СУЙЦНЫ БАРИЛГА
ЗООРЦЫН ДАВХРЫН ХОЛБООНЫ БАЙГУУЛАЛТ

Er. захирал	Б.Сунжидма	Er. Шуфр:	55-18/2024	Маштаб:	М1	Огноо:	2024
Инженер	Н.Лүрвэжаргал	ТТ Шуфр:		Хүндэтгэсэн:	ХД-7		10
Гүйцэтгэгч	Б.Мөнхчигэл						
Шалбарсан	Н.Лүрвэжаргал						

Хаяг: БЗД, 2-р хороо "ББСМО" ХХК-ийн байр
Утас: 7716139, 9916139, 9516333
И-мэйл: bbsmo@bbsmo.com, info@bbsmo.com

ЗООРИЙН ДАВХАРЫН ДОХИОЛЫН БАЙГУУЛАЛТ

Талбай	Шалны тэрөл /м²/	Эрөөний нэр
1	620.08	Зоорийн давхар
2	15.31	Шатны хонгли
3	521.59	Дулаан зогсоол
4	56.02	Ус дулааны өрөө
5	7.07	Холбоо дохиоллын техникийн өрөө
6	8.86	Цахилгааны техникийн өрөө
7	11.23	Агуулах



Энэхүү зураг нь "ББСМО" ХХК-ийн өмч илүү зохих үйлчилгээг өөрчлөх болон шилжлэхгээр хариуцаж болно.

ЭНГ МАЯГИЙН ЗУРАГ
СЭЛБЭ ДЭЛ ТӨВИЙН БАРИЛГАЖИЛГЭЙН ТӨСӨЛ 5 ДАВХАР 48 АЙЛЫН ОРОН СУЦЦИНЫ БАРИЛГА

ЗООРИЙН ДАВХАРЫН ДОХИОЛЫН БАЙГУУЛАЛТ



ББСМО ХХК-ийн өмч илүү зохих үйлчилгээг өөрчлөх болон шилжлэхгээр хариуцаж болно.
Утас: 771639, 997639, 997639
И-мэйл: bbsmo@bbsmo.com, info@bbsmo.mn

Б.Цэцэг
Инженер

Б.Лундмаа
Б.Лундмаа
Б.Мөнхцэцэг
Б.Мөнхцэцэг
Б.Лундмаа
Б.Лундмаа

ЭТ Шуфр: 55-18/2024
МТ: МТ
Хугацаа: 10

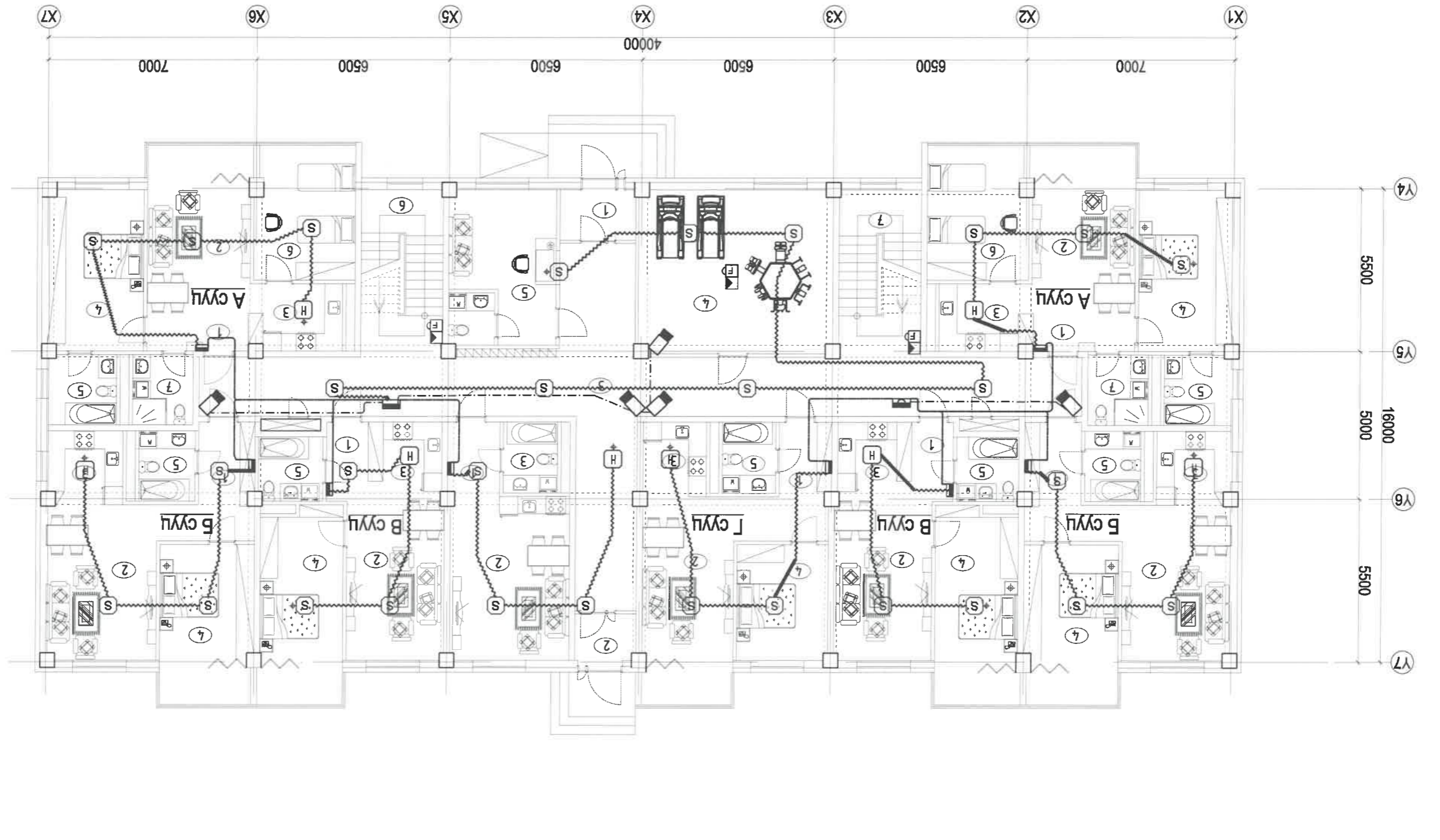
ЭЗРЭЙН ДУГААР: ХД-8

Хугацаа: 10
Огноо: 2024

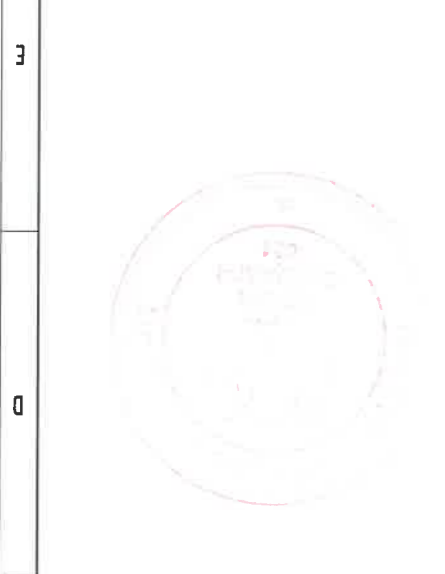
1-Р ДАВХРЫН ДОХИОЛЫН БАЙГУУЛАЛТ

Тодорхойлолт

Шалны талбай	М ² /	176.7300
1-р давхар		4.30
Тонх-1	Чулуу	3.20
Тонх-2	Чулуу	83.68
3	Хонгли	36.15
4	Чийржүүлэх өрөө	18.40
5	Оффис	15.50
6	Шатны хонгли-1	15.50
7	Шатны хонгли-2	73.3100
1	Үүдний хэсэг	2.41
2	Зочны хэсэг	21.72
3	Гал тогоо	6.74
4	Нгтлагын өрөө	17.04
5	Арвин цэврийн өрөө	5.34
6	Нгтлагын өрөө	15.19
7	Арвин цэврийн өрөө	4.87
1	Үүдний хэсэг	58.86
2	Зочны хэсэг	9.23
3	Гал тогоо	19.03
4	Нгтлагын өрөө	6.10
5	Арвин цэврийн өрөө	19.98
6	Нгтлагын өрөө	4.52
7	Арвин цэврийн өрөө	50.72
1	Үүдний хэсэг	3.57
2	Зочны хэсэг	17.55
3	Гал тогоо	6.62
4	Нгтлагын өрөө	18.42
5	Арвин цэврийн өрөө	4.56
1	Үүдний хэсэг	52.55
2	Зочны хэсэг	9.20
3	Гал тогоо	21.59
4	Нгтлагын өрөө	12.04
5	Арвин цэврийн өрөө	4.36
6	Нгтлагын өрөө	31.05
7	Арвин цэврийн өрөө	4.44
1	Үүдний хэсэг	4.44
2	Зочны хэсэг, Гал тогоо	22.25
3	Гал тогоо	4.36
4	Нгтлагын өрөө	4.36
5	Арвин цэврийн өрөө	4.36



1-р давхар	176.7300	
Тонх-1	4.30	
Тонх-2	3.20	
3	Хонгли	83.68
4	Чийржүүлэх өрөө	36.15
5	Оффис	18.40
6	Шатны хонгли-1	15.50
7	Шатны хонгли-2	15.50
1	Үүдний хэсэг	2.41
2	Зочны хэсэг	21.72
3	Гал тогоо	6.74
4	Нгтлагын өрөө	17.04
5	Арвин цэврийн өрөө	5.34
6	Нгтлагын өрөө	15.19
7	Арвин цэврийн өрөө	4.87
1	Үүдний хэсэг	58.86
2	Зочны хэсэг	9.23
3	Гал тогоо	19.03
4	Нгтлагын өрөө	6.10
5	Арвин цэврийн өрөө	19.98
6	Нгтлагын өрөө	4.52
7	Арвин цэврийн өрөө	50.72
1	Үүдний хэсэг	3.57
2	Зочны хэсэг	17.55
3	Гал тогоо	6.62
4	Нгтлагын өрөө	18.42
5	Арвин цэврийн өрөө	4.56
1	Үүдний хэсэг	52.55
2	Зочны хэсэг	9.20
3	Гал тогоо	21.59
4	Нгтлагын өрөө	12.04
5	Арвин цэврийн өрөө	4.36
6	Нгтлагын өрөө	31.05
7	Арвин цэврийн өрөө	4.44
1	Үүдний хэсэг	4.44
2	Зочны хэсэг, Гал тогоо	22.25
3	Гал тогоо	4.36
4	Нгтлагын өрөө	4.36
5	Арвин цэврийн өрөө	4.36



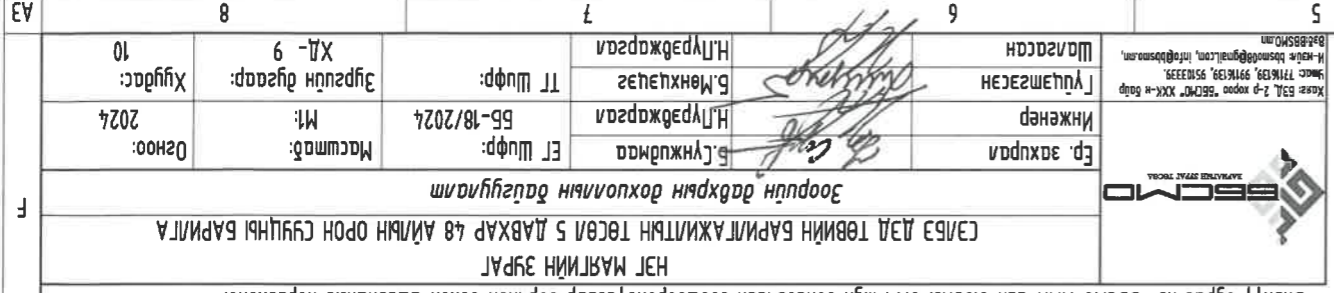
Хугацаа: 10	Хүндэтгэсэн: ХТ-9	Хураангуйлагч: ХТ-9	Хураангуйлагч: ХТ-9
Огноо: 2024	Мэ: 55-18/2024	ТТ Шурф: 55-18/2024	ТТ Шурф: 55-18/2024
Б.Сундмаа	Б.Мөнхчээг	Б.Мөнхчээг	Б.Мөнхчээг
Инженер	Инженер	Инженер	Инженер
Төлөөлөгч	Төлөөлөгч	Төлөөлөгч	Төлөөлөгч
Б.Сундмаа	Б.Мөнхчээг	Б.Мөнхчээг	Б.Мөнхчээг
Б.Сундмаа	Б.Мөнхчээг	Б.Мөнхчээг	Б.Мөнхчээг

Энэхүү зураг нь "БСМО" ХХК-ийн өмч болон зохиогчийн эрхтэй. Өөрөөр ашиглах эрхгүй. Өөрөөр ашиглах эрхгүй.

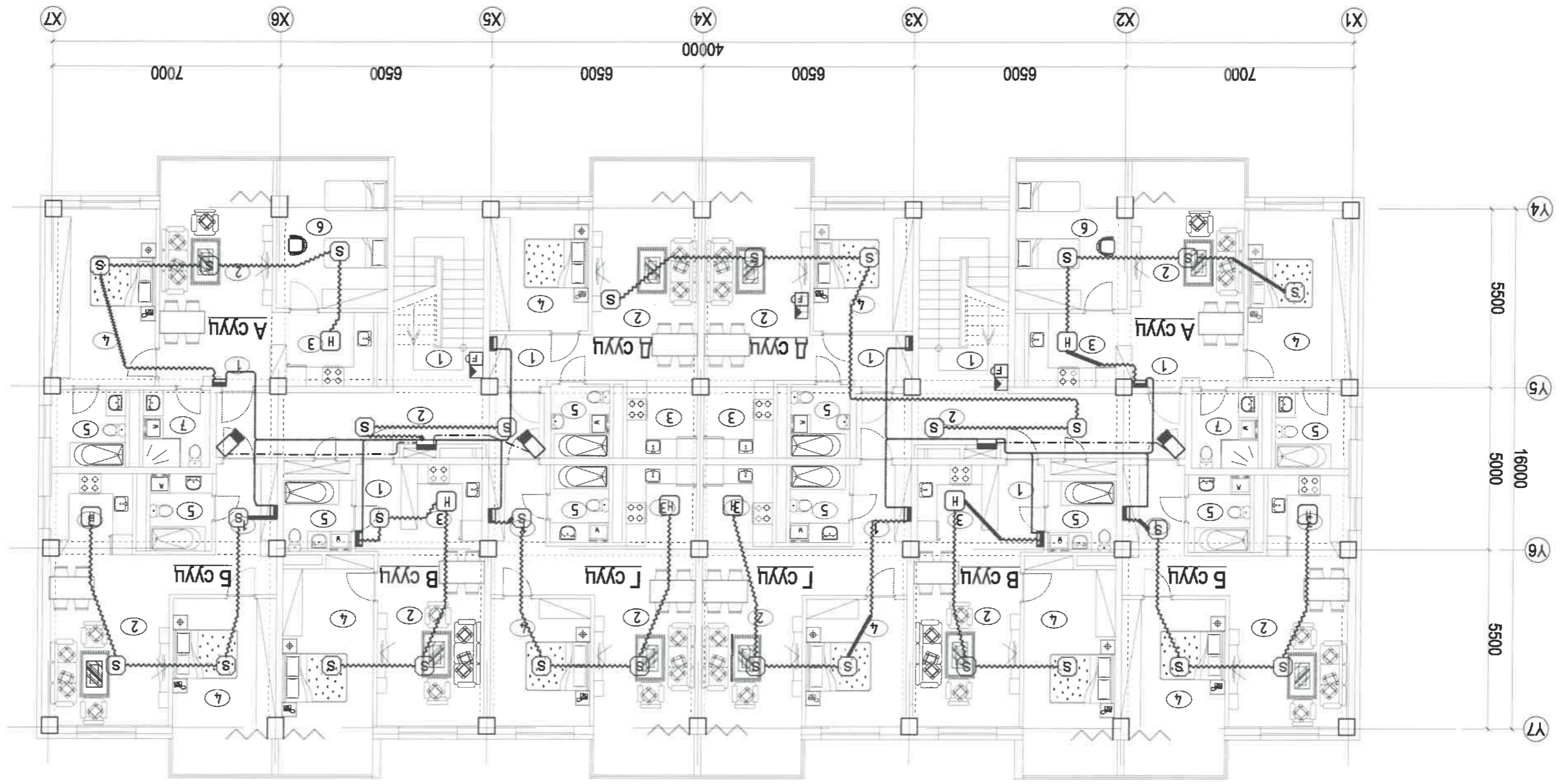
ЭНГ МАЯГИЙН ЗУРАГ

СЭЛЭЭ ДЭД ТӨВИЙН БАРИЛГАЖИЛГЭЙН ТӨСӨЛ 5 ДАВХАР 48 АЙЛЫН ОРОН СУУЦНЫ БАРИЛГА

ЗООРИЛ ДАВХРЫН ДОХИОЛЫН БАЙГУУЛАЛТ



2-5-Р ДАВХАРЫН ДОХИОЛЛЫН БАЙГУУЛАЛТ



Толгойлолт	
Талбай	Өрөөний нэр
м ²	
34.5200	2-5-р давхар хэсэг
15.50	Шатны хонгио хэсэг
19.02	Хонгио хэсэг
73.7900	А сүүл/Б өрөөл хэсэг
2.41	Үлдний хэсэг
21.72	Зочны хэсэг
7.02	Тал тоого
17.04	Үнтлэлийн өрөөл
5.34	Арвин цэвэрлэн өрөөл
15.39	Арвин цэвэрлэн өрөөл
4.87	Арвин цэвэрлэн өрөөл
58.86	Б сүүл/З өрөөл хэсэг
9.23	Үлдний хэсэг
19.03	Зочны хэсэг
6.10	Тал тоого
19.98	Үнтлэлийн өрөөл
4.52	Арвин цэвэрлэн өрөөл
50.72	Б сүүл/З өрөөл хэсэг
3.57	Үлдний хэсэг
17.55	Зочны хэсэг
6.62	Тал тоого
18.42	Үнтлэлийн өрөөл
4.56	Арвин цэвэрлэн өрөөл
52.55	А сүүл/З өрөөл хэсэг
9.20	Үлдний хэсэг
21.59	Зочны хэсэг
5.36	Тал тоого
12.04	Үнтлэлийн өрөөл
4.36	Арвин цэвэрлэн өрөөл
46.96	А сүүл/З өрөөл хэсэг
4.71	Үлдний хэсэг
21.78	Зочны хэсэг
5.06	Тал тоого
11.27	Үнтлэлийн өрөөл
4.14	Арвин цэвэрлэн өрөөл



Энхлүү зургагч нь "БСЦМ" ХХК-ийн ОУЧНЫ ӨМЧ ИМЧ ИШ ЗОХИОНСОН ЭВШӨӨРӨЛГҮЭГЭЭР ВЕРХӨХ БОЛОН АШИГШХАХИЗ ХОРУУЛАНО.

НЭГ МАЯГИЙН ЗУРАГ
СЭВЭЭ ДЭД ТӨВИЙН БАРИЛГАЖИЛГЫН ТӨСӨЛ 5 ДАВХАР 48 АЙЛЫН ОРОН СУЙЦНЫ БАРИЛГА
ЗООРИЙН ДАВХРЫН ДОХИОЛЛЫН БАЙГУУЛАЛТ

БСЦМ	Хяалар 2-р хороо "БСЦМ" ХХК-ийн байр Улаанбаатар, 991013, 55103338 И-мэйл: bscm@bscm.mn, info@bscm.mn, bscm@bscm.mn
Б.Сүхбаатар	Б.Сүхбаатар
Инженер	Инженер
Т.Шуур	Т.Шуур
М.М.	М.М.
Хуудас: 10	Хуудас: 10
Огноо: 2024	Огноо: 2024

8 7 6 5 4 3 2 1

8 7 6 5 4 3 2 1

A3 F E D C B A

F E D C B A

Y4 5500
Y5 16000
Y6 5500
Y7

X1 X2 X3 X4 X5 X6 X7
7000 6500 6500 6500 6500 7000