



ШИФР: ББ-16/2024

СЭЛЭЭ ДЭД ТӨВИЙН БАРИЛАГ АЖИЛТЫН ТӨСӨЛ 9 ДАВХАР 87 АЙЛЫН ОРОН СУУЦНЫ БАРИЛАГ
НЭГ МАЛГИЙН ЗҮРЛЭГ

/ХОЛБОО-ДОХИОЛЛЫН АЖЛЫН ЗҮРЛЭГ-ХД/

Боловсруулагч: "БСМО" ХХК-ний Ерөнхий захирал
Б.Сүхжидмаа

Инженер
Н.Лүрбжарсал

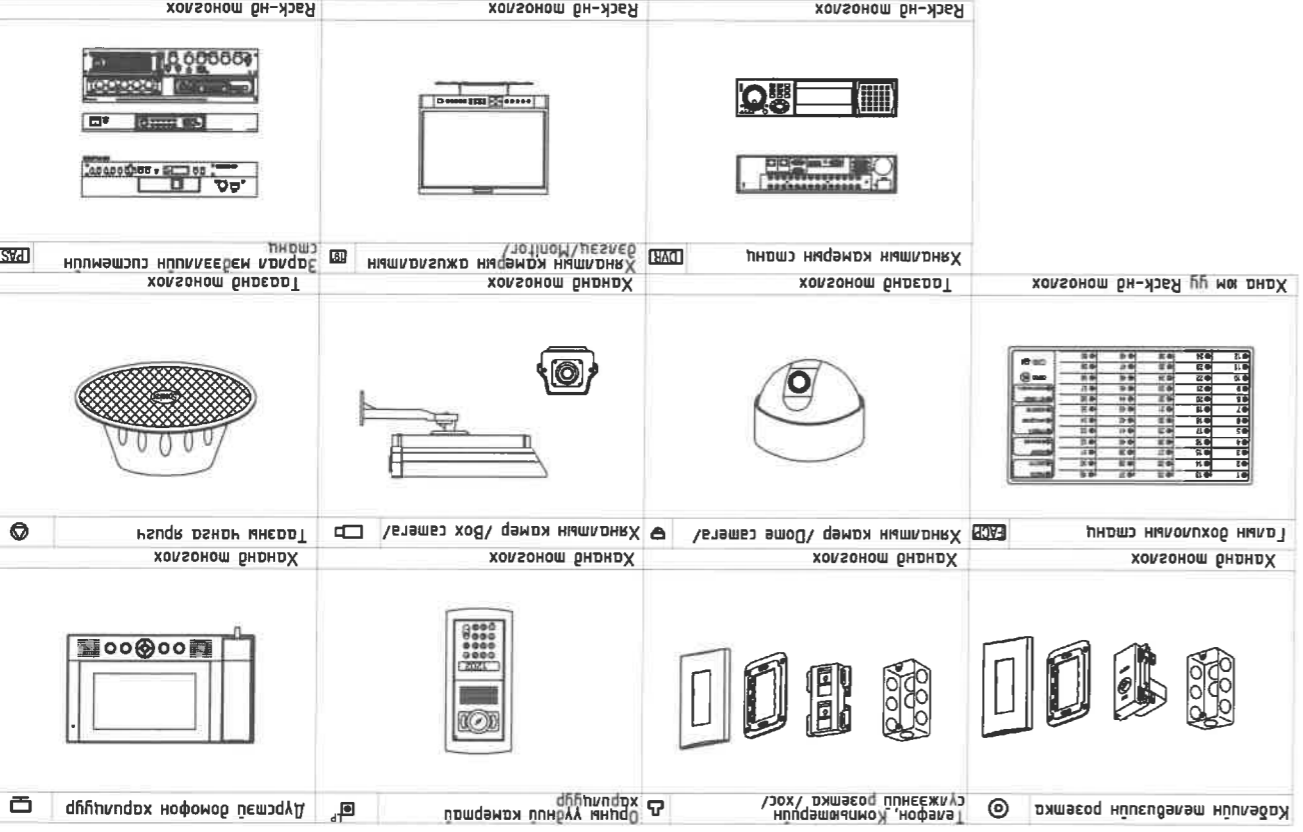


Улаанбаатар хот
2024 он

ТОМЬОЛСОН ТЭМДЭГ

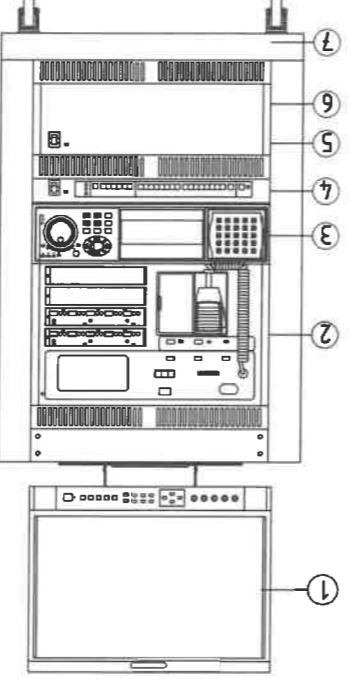
Танух тэмдэг	Нар	
MOU-32	Шилэн кабелийн төсгөлийн дохоо хуудраг зах төхөөрөж	Шанраас+300 мм
	Телефон, компьютерийн сүлжээний, кабелийн төлөвлөлийн розетка /хос/	Шанраас+300 мм
НЭМ	Үлчилгээний төрөл явагч хэрэгсэл	
S	Галын дохлолын гутаа мэдрэгч	Тааранд
H	Галын дохлолын дулиан мэдрэгч	Тааранд
▶	Галын дохлолын дугт дохлоогч	Шанраас+1000 мм
▽	Галын дохлолын сар мэдрэгч	Шанраас+1000 мм
FACEP	Галын дохлолын станц /FACEP/	
	Хяналтын камер	
NVR	Хяналтын камерын станц /NVR/	
42"	Хяналтын камерын ажиглагчийн дагзац /Monitor/	
	Домофон харуулгыг	
	Хяналтын камертай харуулгыг /хонхмоу/	
	Орны үрдийн камертай харуулгыг	
MS	Хяналтын цахилгаан цоох	
⊗	RACK	

ТОНОГ ТӨХӨӨРӨМЖҮҮГДИЙН ЗАГВАР



1	Хяналтын камерын ажиглагчийн дагзац /19" Monitor/
2	Галын дохлолын станц
3	Хяналтын камерын станц /DVR/
4	Шилэн кабелийн төсгөлийн төхөөрөж /FOT/ компьютер сүлжээний салаагагч /Switch/
5	Tos дагууц /UPS/
6	Домофоны ерэнхий гурдлага /Main controller/
7	Rack

Рack-ний монолог



Энэхүү зураг нь "БСМО"ХХК-ийн ЮУНHYБЫӨМН гишээний үндсэн зардалын төлөвлөлтийг өөрчлөх болон ашиглахыг хориглоно.

Нэг маягийн зураг "Эндэд гэд" төдийн 9 дахь 87 дийн орон сууцны Танух тэмдэг

Хаяг: Э.Б. 2-о хороо "БСМО"ХХК-н байр
Утас: 770819, 991619, 950339
И-мэйл: info@bsmo.mn, bsmo@bsmo.mn
Өг: 8850000

Er.Зохирал	Б.Лунжидмаа	ET Шуфр:	Мт:	Огноо:
Инженер	Н.Лувджавсала	55-04/2024	ХА-2	2024
Шанраасан	Г.Учиртсэсэн	TT Шуфр:	Хуудас:	12
		Н.Лувджавсала	Хуудас:	42

МАТЕРИАЛЫН ТҮҮВЭР /1 ба 2-р орну/

А/А	Нэр	Мэрг	Хэмж. нэгж	Тоо	Тайлбар
-----	-----	------	------------	-----	---------

ОРУНЫ ДУГААЛТЫН СИСТЕМ

1	Оруны дугдлагаын блок		ш	2	
2	Хананд суруулиулах дугдлагаын харууцур		ш	90	
3	Хаазгын гарах модчигур		ш	2	
4	Оруны дугдлагаын гудрдагзын самбар		ш	2	
5	Оруны дугдлагаын цахилгаан соронзон цоож		ш	2	
6	Блок команду /БК/		ш	23	
7	Домфон кабели	1х2х0.7	м	800	

БҮСАД МАТЕРИАЛ ТОНОГ ТӨХӨӨРӨМЖ

1	Дааны худанцар хоолой	CD - 22 мм	м	7600	Данд үзсрэлэмн /дохиолол/
2	Дааны худанцар хоолой	CD - 25 мм	м	10000	
3	Дааны худанцар хоолой	PVC - 50 мм	м	200	
4	Дабхарын самбар	500х600х130 мм	ш	18	
5	Аулын холбооны самбар		ш	90	
6	Холбоо дохиололын мөхөөрөмжүүдийн цуглуулгын мөмөр шкаф буюу Rack	19 inch H=1800 4 inch E20х315х50	ш	1	Rack
7	Кабелин мадур	L-3м. h-100. b150	ш	16	

А/А	Нэр	Мэрг	Хэмж. нэгж	Тоо	Тайлбар
-----	-----	------	------------	-----	---------

МАДЭВЛЭЛ ХОЛБООНЫ СҮЭРИН СҮЛЖЭЭ /ТЕЛЕФОН, ИНТЕРНЕТ, ИРТВ/

1	Гурвасан үйлчилгээний мөхөөрөмж /MDU-32/		ш	4	
2	Телефоны розетка		ш	252	
3	Ханын бокс	80х80 мм	ш	252	
4	Сүлжээний хэрэгсэлүүдийн розетка	RJ45	ш	252	
5	Компютерийн сүлжээний сэлгээч /switch/	4 портоол	ш	60	
6	Компютерийн сүлжээний сэлгээч /switch/		ш	-	
7	Кабелин мөвдүүдийн розетка	RJ45	ш	252	
8	Home Gateway /8 гарамтад/		ш	90	
9	Эс дамжиглагчтай повлшленин муссаарлагчтай повлшленин дүрхүүлтэй 8 сүдэмтэй гүмэс	UTP 4х2х0.5 мм	м	10000	

ГАЛЫН ДОХИОЛОН

1	Галын дохиололын станци		ш	3	ХАНАНЫ
2	Үнэм мэдээ галын дохиололын мэдээлэгч	=100 мкА, Rх-1,1 кОм	ш	230	
3	Дулаан мэдээ галын дохиололын мэдээлэгч	t = 65°С дулаан, Rх-1,1 кОм	ш	110	
4	Гарар гурвасан галын дохиололын мэдээлэгч		ш	20	
5	80 db хурдны галын дохиололын мэдээлэгч		ш	20	
6	Эс дамжиглагчтай повлшленин муссаарлагчтай повлшленин дүрхүүлтэй 4 сүдэмтэй гүмэс		м	-	
7	Эс дамжиглагчтай повлшленин муссаарлагчтай гал мөсбөрмөд дүрээсний гүмэс		м	6000	
8	ГАДЦ		ш	4	
9	Тэжээлийн блок	/220/24-В	ш	5	



Хаяг: ЭЗЛ, 2-р хороо "ББСМО"ХХК-н байр
Утас: 7718139, 9918139, 9518339
И-мэйл: info@bbsmo.mn, bbsmo@bbsmo.mn

ББСМО
ББСМО ХХК-н байр
Утас: 7718139, 9918139, 9518339
И-мэйл: info@bbsmo.mn, bbsmo@bbsmo.mn

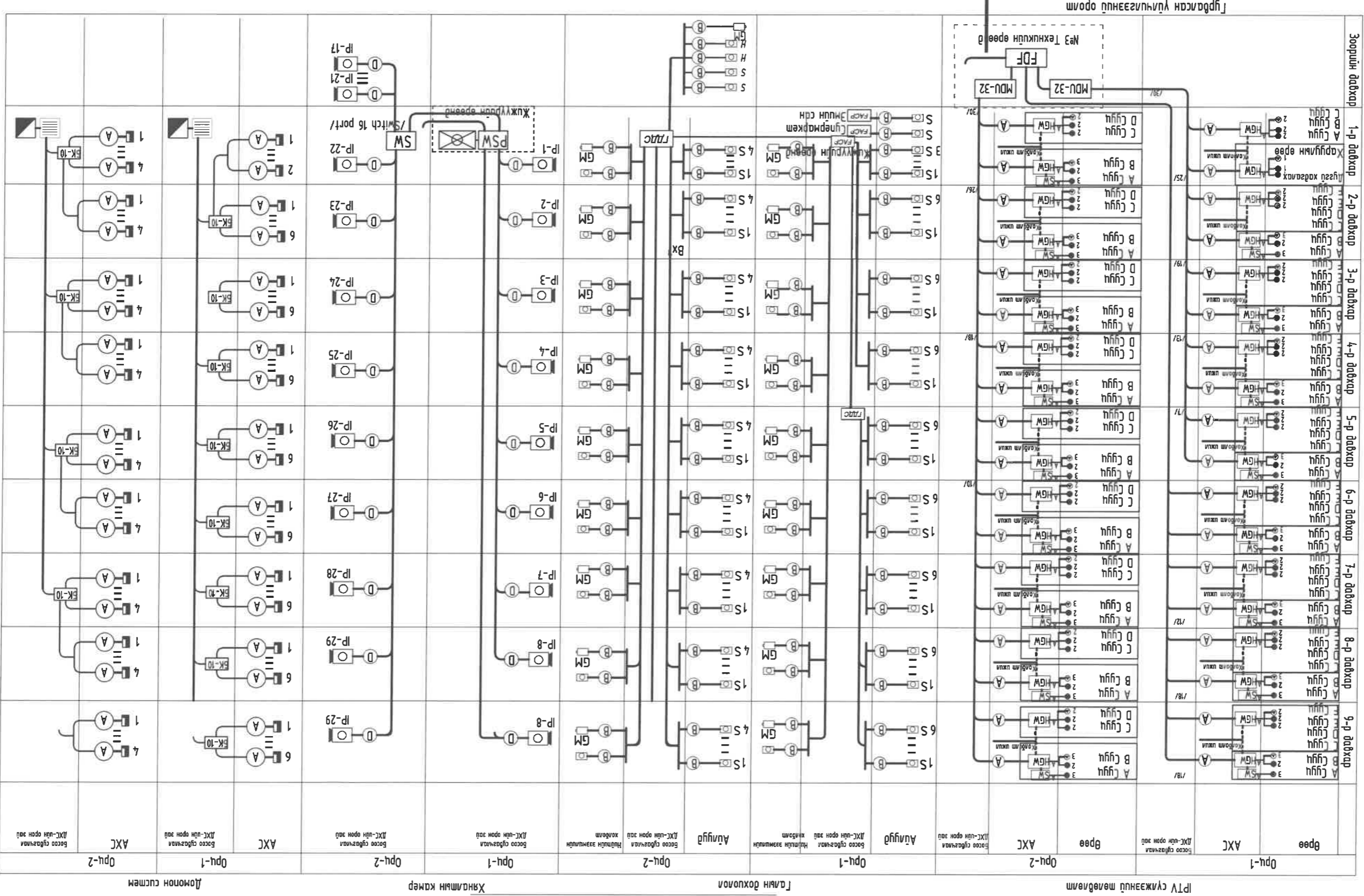
Нэг маягын зурас
"Сэлбэ дэв" мөвчин 9 дахьар 87 айлын орон сугуу

Материалын түүвэр

Эр. Захирагч	Инженер	Б.Лүндэнмаа	ET Шүфр:	Масштаб:	Огноо:
Шансаан	Гүчээсээн	Б.Мөнхцэцэг	TT Шүфр:	ХД-3	Хугаца:
55-04/2024	55-04/2024	55-04/2024	ХД-3	ХД-3	2024

Энэхүү зурас нь "ББСМО"ХХК-ийн ОЮУНБЫ ӨМЧ шиг зохиогчийн эвдөөрөлгүцээг өөрчлөх болон ашиглахыг хориглоно.

УЧРААЛТЫН БҮДҮҮВЧ /Б1-8 дэвхар/

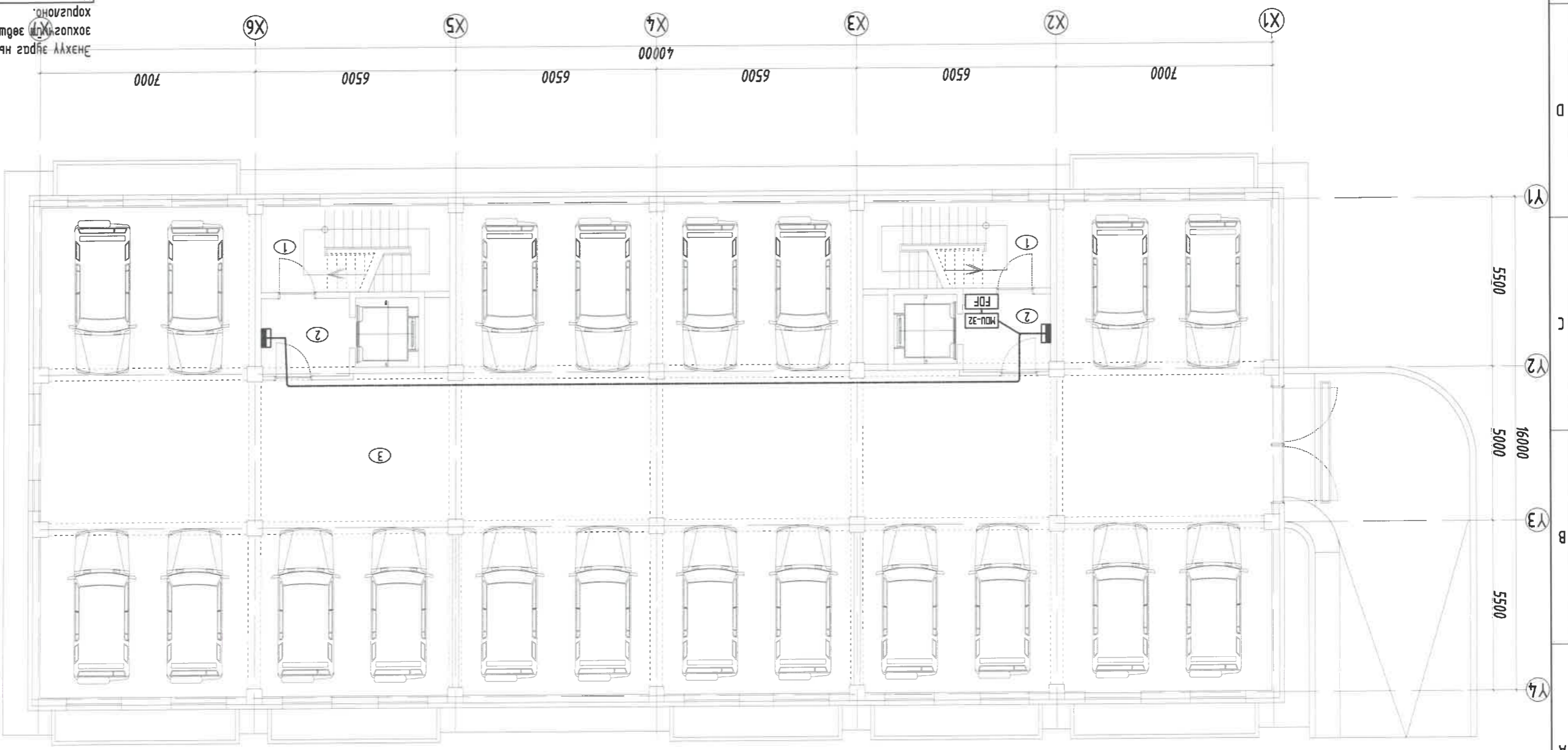


Төрөл	Хяналтын марк	Зориулалт
А	УТР 4x2x0.5	Компьютерийн сүлжээ
Б	FR-CV-LV-SB	Галын дохиолол
В	УТР 2x2x0.5	Кабелийн мөвдөлмө
Г		Хяналтын камер

<p>Хяналтын камер</p> <p>Угсралтын дугаар: ХТД-4</p> <p>Огноо: 2024</p>		<p>Инженер</p> <p>Угсралтын дугаар: М1</p> <p>Огноо: 2024</p>	
<p>ТТ Шифр: ББ-04/2024</p> <p>Хяналтын камер</p>		<p>ET Шифр: Б.Гүнжидма</p> <p>Угсралтын дугаар: М1</p> <p>Огноо: 2024</p>	
<p>Мэдээлэл: 9916159, 95103339</p> <p>Утас: 7718159, 9916159, 95103339</p> <p>И-мэйл: info@bbscm.com, bbscm@bbscm.com</p>		<p>Б.Гүнжидма</p> <p>Угсралтын дугаар: М1</p> <p>Огноо: 2024</p>	

Энэхүү зураг нь "ББСМО" ХХК-ийн ЮУНЫ ӨНЧ мэт зохиогчийн эвшөөр үйлдвэрлэж өөрчлөх боломжтой хуульчилж харуулагдсан. Үндэсний гүйцэтгэлийн хөдөлгөөний тухай хуулийн 87 дүгээр зүйл, 8 дүгээр хэсэгт заасны дагуу /Б1-8 дэвхар/

ЗООРИЙН ДАВХРЫН ХОЛБООНЫ БАЙГУУЛАЛТ



Энэхүү зураг нь "ББСМО"ХХК-ийн ОЮУНЫ ӨМЧ мүн хөрөнгийн зөвшөөрөлгүйгээр өөрчлөх болон ашиглахыг хорьно.

Үе шат: АЖЛЫН ЗУРАГ

Хаяг: БЗД, 2-р хороо
"ББСМО"ХХК-н дарг
Утас: 7716139, 99116139,
95103339
И-мэйл:
info@bbsmo.mn
bbsmo08@gmail.com
Вэб: bbsmo.mn



Захирал
Б.Гунжидмаа
Инженер
Н.Пүрэвжаргал
Гууцмэгсэн
Б.Мөнхцэцэг
Шалсан
Н.Пүрэвжаргал

НЭГ МАЯГИЙН ЗУРАГ
"СЭВЭЭ ДЭД" ТӨВИЙН 9 ДАВХАР 87 АЙЛЫН ОРОН СУЦ

Зорчил давхрын холбооны байгуулалт

Б.А. Наранхүү
Б.Ганзориг
Ц.Баяр
Б.Болор
С.Энхдалай
Б.Эрдэнэчимэг

ЗӨВШӨӨРӨЛЦӨН

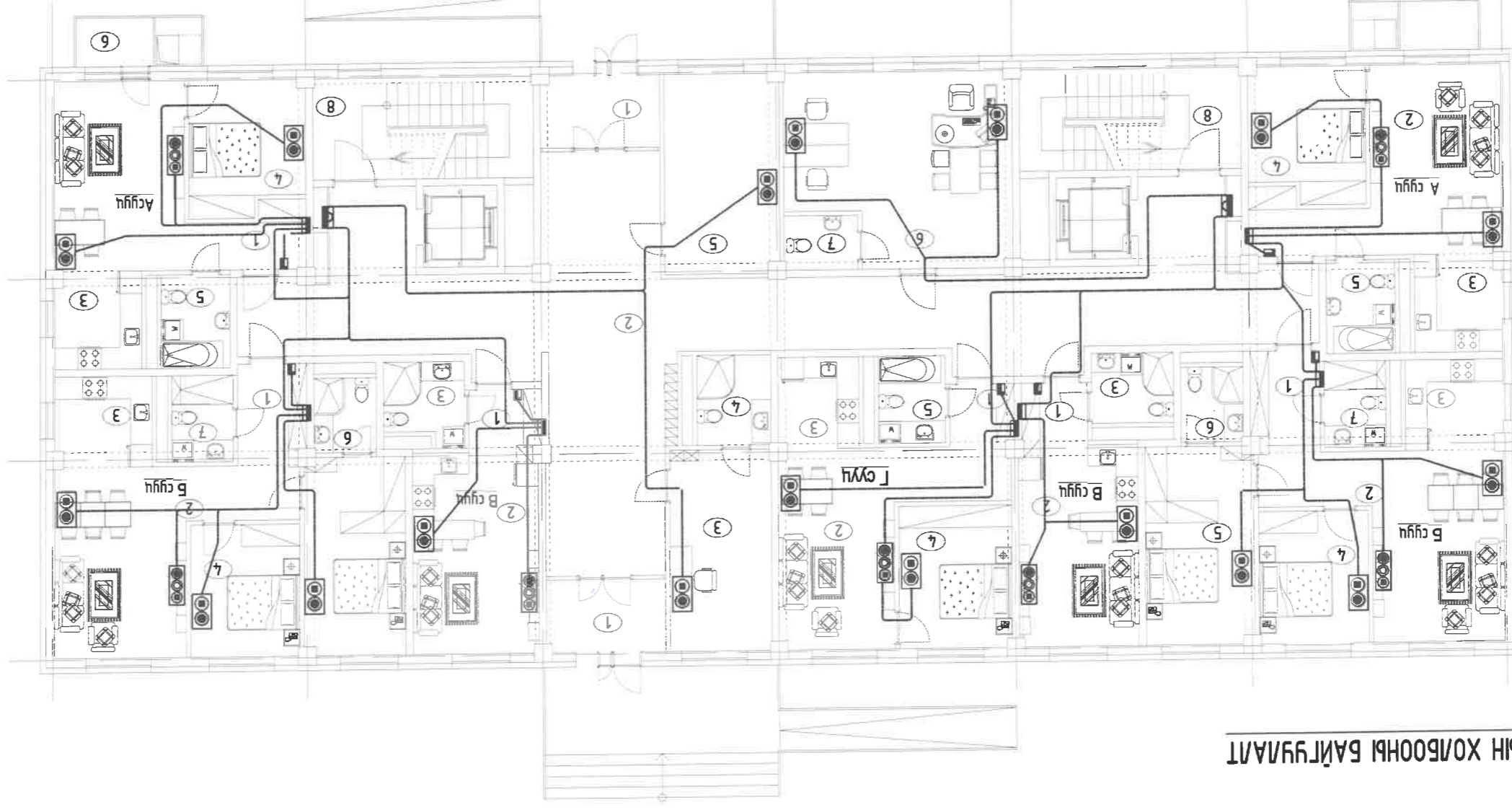
А3 8 7 6 5 4 3 2 1

8 7 6 5 4 3 2 1

Табал	Врецийн нэр	М ² /мөрөл
1	Зорчил давхар	582.05
2	Шамны хонгиу х2	17.05
3	Хонгиу х2	7.19
	Чулуу	557.81
		-

ТОДОРХОЙЛОЛТ

1-Р ДАВХРЫН ХОЛБООНЫ БАЙГУУЛАЛТ



Табуйн мөрөл /м ²	Өрөөний нэр	Талбай
230.05	1-р давхар	Чулуу
6.52	Хонх х2	Чулуу
111.29	Хонхын өрөө	Чулуу
15.45	Ариун цэвэрний өрөө	Чулуу
5.05	Ариун цэвэрний өрөө	Чулуу
17.39	Лигуу хэдгалах өрөө	Чулуу
30.69	Оффис	Чулуу
3.04	Ариун цэвэрний өрөө	Чулуу
17.05	Шатны хонх х2	Чулуу
47.59	А сүүл /2 өрөө/ х2	Чулуу
5.17	1 Үрдүү хэсэг	Ламна
18.87	2 Зочны хэсэг	Ларкел
6.39	3 Таа могоо	Ларкел
11.39	4 Үймэгийн өрөө	Ларкел
4.90	5 Ариун цэвэрний өрөө	Ламна
0.87	6 Тагш 30%	Чулуу
69.07	Б сүүл /3 өрөө/ х2	Ламна
5.20	1 Үрдүү хэсэг	Ламна
23.72	2 Зочны хэсэг	Ларкел
6.61	3 Таа могоо	Ларкел
10.88	4 Үймэгийн өрөө	Ларкел
15.09	5 Үймэгийн өрөө	Ламна
3.52	6 Ариун цэвэрний өрөө	Ламна
4.04	7 Ариун цэвэрний өрөө	Ламна
28.41	Б сүүл /1 өрөө/ х2	Ламна
4.55	1 Үрдүү хэсэг	Ламна
19.15	2 Зочны хэсэг	Ларкел
4.71	3 Ариун цэвэрний өрөө	Ламна
48.03	Г сүүл /2 өрөө/	Ламна
4.44	1 Үрдүү хэсэг	Ламна
21.76	2 Зочны хэсэг	Ларкел
5.36	3 Таа могоо	Ларкел
12.11	4 Үймэгийн өрөө	Ларкел
4.36	5 Ариун цэвэрний өрөө	Ламна

Энэхүү зурга нь "ББСМО"ХХК-ийн ОЮУНЫ ӨМЧ мүү Энхлүү зурга нь "ББСМО"ХХК-ийн зөвшөөрөлгүйгээр өөрчлөх боломжгүй ажлын хэргийн хөрвөг юм.

АЖЛЫН ЗҮРГЭЛТ
 Үе шам:
 Хаяг: БЗД, 2-р хороо
 "ББСМО"ХХК-ийн байр
 Утас: 77116139, 99116139,
 95103339
 И-мэйл:
 info@bbscm.com
 bbscm08@gmail.com
 Бас: ББСМО.м



Захурагч
 Б.Гүнжидмаа
 Инженер
 Гүйцэтгэгч
 Б.Мөнхцэцэг
 Шагасан
 Н.Мөнхцэцэг

НЭГ МАГЛИЙН ЗҮРГЭЛТ
 "СЭБЭ ДЭЛ" ТӨВИЙН 9 ДАВХАР 87 АЙЛЫН ОРОН СУУЦ
 1-р давхрын холбооны байгуулам

Масштаб: М1:150
 Хугацаа: Хугацаа: 12
 Өгсөн: 2024
 ӨГ Шүфр: ББ-04/2024

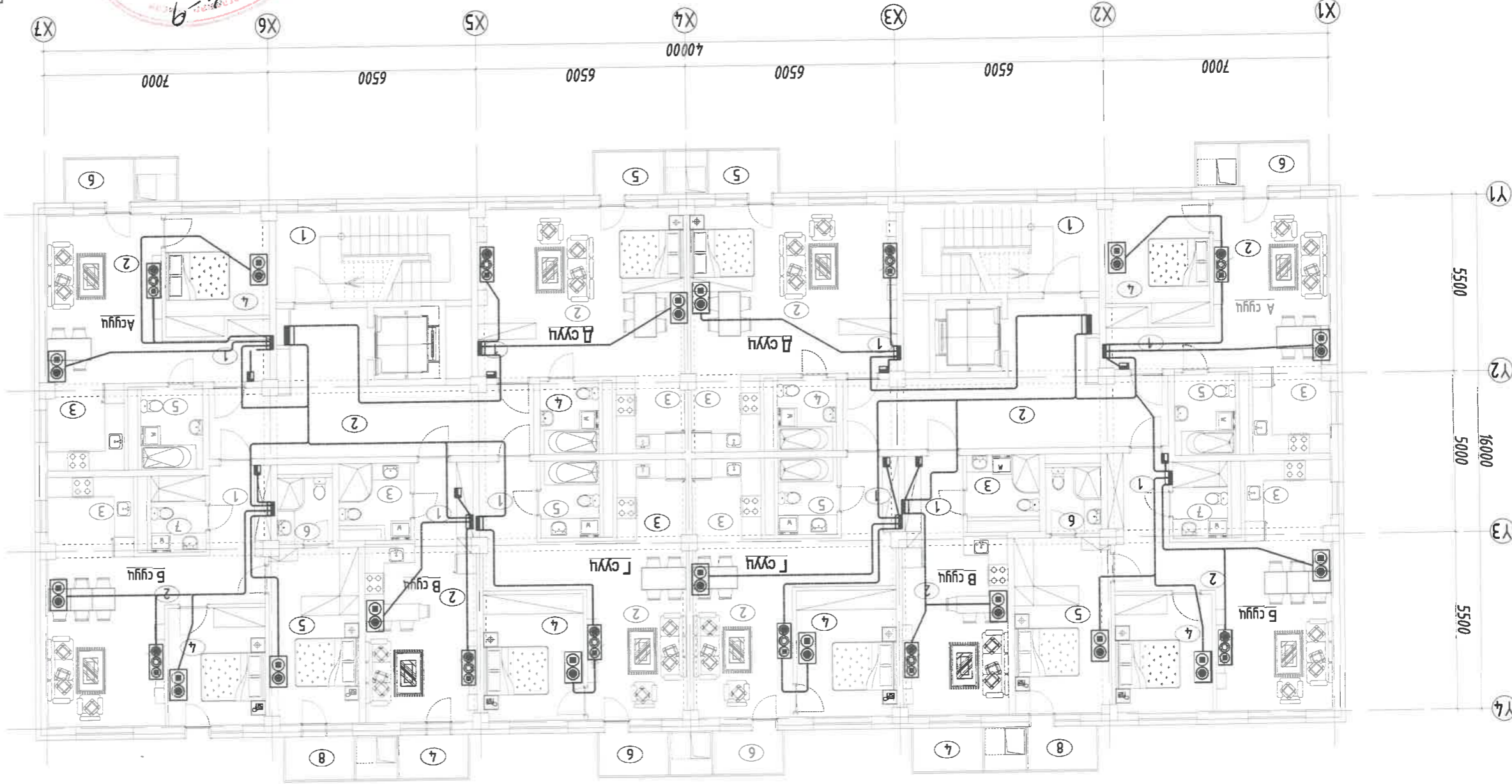
ЗӨВШӨӨРӨЛЦӨН
 Н.Наранхүү
 Б.Ганзориг
 Б.Болор
 С.Энхдагва
 Б.Зордэнчүмэл



Харгалуулах тусламж: X1, X2, X3, X4, X5, X6, X7
 7000, 6500, 6500, 40000, 6500, 6500, 7000

А, Б, В, С, Д, Е, F, 1, 2, 3, 4, 5, 6, 7, 8

2-9-р давхрын холбооны байгуулалт



ЭВШӨӨРӨЛТӨН

BA	Н.Наранхуу
ББ	Б.Ганзориг
ЦБҮ	Б.Болор
ХАС	С.Энхбат
ХА	Б.Эрдэнэчимэ

АЖИЛЫН ЭВРАГ	
Хаяг: 53.2-р хороо "БСМО"ХХК-н байр	Утас: 7716139, 99116139
И-Маяг: info@bbsmo.mn	Бэл: 88510.мн
Эхлэл	Б.Гүнжидма
Инженер	Н.Лүрбэжаргал
Гүйцэтгэгч	Б.Мөнхцэцэг
Шалгарсан	

Тайлбар	Мөрөн / м²	2-9-р давхр	Шинэ хонгиу х2	Хонгиу х2	А сууц / 2 өрөө / х2	1 үрнүү хэсэг	2 Зочны хэсэг	3 Та могоо	4 Хямгааны өрөө	5 Хямгааны өрөө	6 Ариун цэвэрний өрөө	7 Ариун цэвэрний өрөө	8 Тагш 30%
Табан	569.28	Чийгш	17.05	28.23	47.59	5.17	18.87	6.39	11.39	4.90	0.87	69.94	5.20
Л.А	Өрөөний нэр	2-9-р давхр	Шинэ хонгиу х2	Хонгиу х2	А сууц / 2 өрөө / х2	1 үрнүү хэсэг	2 Зочны хэсэг	3 Та могоо	4 Хямгааны өрөө	5 Хямгааны өрөө	6 Ариун цэвэрний өрөө	7 Ариун цэвэрний өрөө	8 Тагш 30%
Чийгш	569.28	Чийгш	17.05	28.23	47.59	5.17	18.87	6.39	11.39	4.90	0.87	69.94	5.20
Л.А	Өрөөний нэр	2-9-р давхр	Шинэ хонгиу х2	Хонгиу х2	А сууц / 2 өрөө / х2	1 үрнүү хэсэг	2 Зочны хэсэг	3 Та могоо	4 Хямгааны өрөө	5 Хямгааны өрөө	6 Ариун цэвэрний өрөө	7 Ариун цэвэрний өрөө	8 Тагш 30%
Чийгш	569.28	Чийгш	17.05	28.23	47.59	5.17	18.87	6.39	11.39	4.90	0.87	69.94	5.20
Л.А	Өрөөний нэр	2-9-р давхр	Шинэ хонгиу х2	Хонгиу х2	А сууц / 2 өрөө / х2	1 үрнүү хэсэг	2 Зочны хэсэг	3 Та могоо	4 Хямгааны өрөө	5 Хямгааны өрөө	6 Ариун цэвэрний өрөө	7 Ариун цэвэрний өрөө	8 Тагш 30%
Чийгш	569.28	Чийгш	17.05	28.23	47.59	5.17	18.87	6.39	11.39	4.90	0.87	69.94	5.20

Энэхүү зургаг нь "БСМО"ХХК-ийн ОЮУНЫ ӨМЧ мүүг зохиогчид эвшөөргүйгээр өөрчлөх боломжгүй байхыг хатуулан хариуцна.

АЖИЛЫН ЭВРАГ

Хаяг: 53.2-р хороо "БСМО"ХХК-н байр
Утас: 7716139, 99116139
И-Маяг: info@bbsmo.mn
Бэл: 88510.мн

Эхлэл
Инженер
Гүйцэтгэгч
Шалгарсан

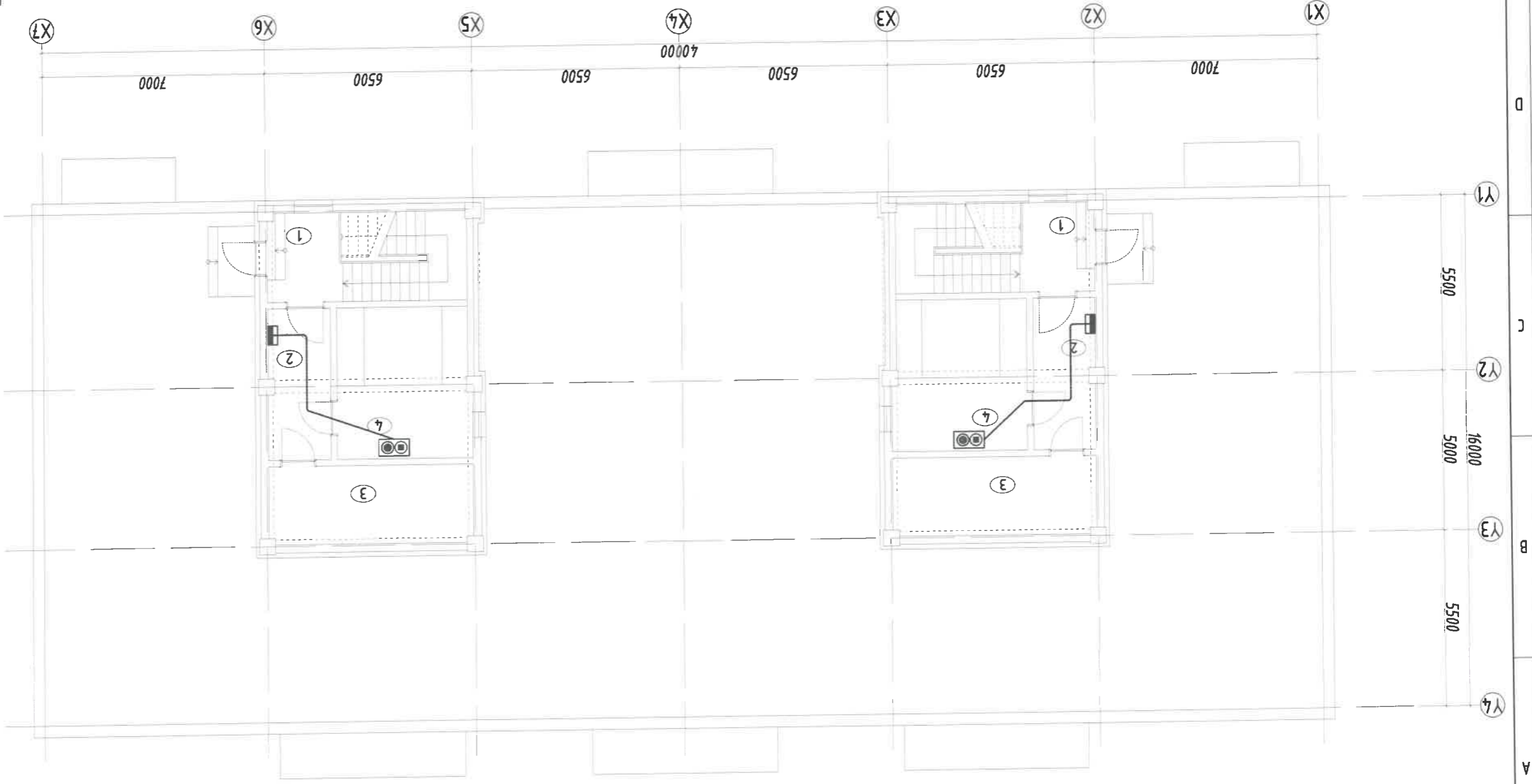
НЭГ МАЯГИЙН ЭВРАГ
"СЭЛБЭ ДЭЛ" ТӨВИЙН 9 ДАВХАР 87 АИЛЫН ОРОН СУУЦ

2-9-р давхрын холбооны байгуулалт

Масштаб: М:150
Хүндэтгэсэн: Хүндэтгэсэн
ТТ Шурф: ТТ Шурф
Өгөгж: 65-04/2024
Огноо: 2024

А3 8 7 6 5 4 3 2 1 8 7 6 5 4 3 2 1

ТЕХНИКИЙН ДАВХРЫН ХОЛБООНЫ БАЙГУУЛАЛТ



ТӨДӨРХӨЙЛӨЛТ

Табцуу мөрөл	Врөнүүд нар	М ² /м ²	Шалны мөрөл
1	2-9-р давхар	61.94	Чигүү
2	Шалны хонгиу х2	17.43	Чигүү
3	Хонгиу х2	9.16	Чигүү
4	Техникийн өрөө х2	19.75	Чигүү

Энхлүү зургаг нь "БСМО" ХХК-ийн ОЮУНЫ ӨМЧ муга зохиогчид зөвшөөрөгдсүгээр өөрчлөх болов болов шударга ёсоор хориголно.

АЖИЙН ЗУРАГ

Хаяг: 63д, 2-р хороо "БСМО" ХХК-н байр, Утас: 7716139, 99116139, 95103339

М-адрес: info@bbsmo.mn

И-адрес: bbsmo08@gmail.com

Байр: ББШО.мн

Захураг	Б.Сүхжидмаа	Инженер	Б.Нягдсүрэн
Инженер	Н.Лүрбэжаргал	Б.Мөнхчүцэгэ	Шалсан

НЭГ МАЯГИЙН ЗУРАГ "СЭНБЭ ДЭЛ" ТӨВИЙН 9 ДАВХАР 87 АЙЛЫН ОРОН СУУЦ

Техникийн давхрын холбооны байгуулалт

Масштаб: М:150

Зургийн дугаар: ХД-8

Хугацаа: 12

Огноо: 2024

Б.Эрдэнэчимээс

С.Энхдаваа

Б.Болор

Б.Ганзориг

Н.Наранхүү

ЗӨВШӨӨРӨЛЦӨН

А3

А

В

С

Д

Е

Ф

1

2

3

4

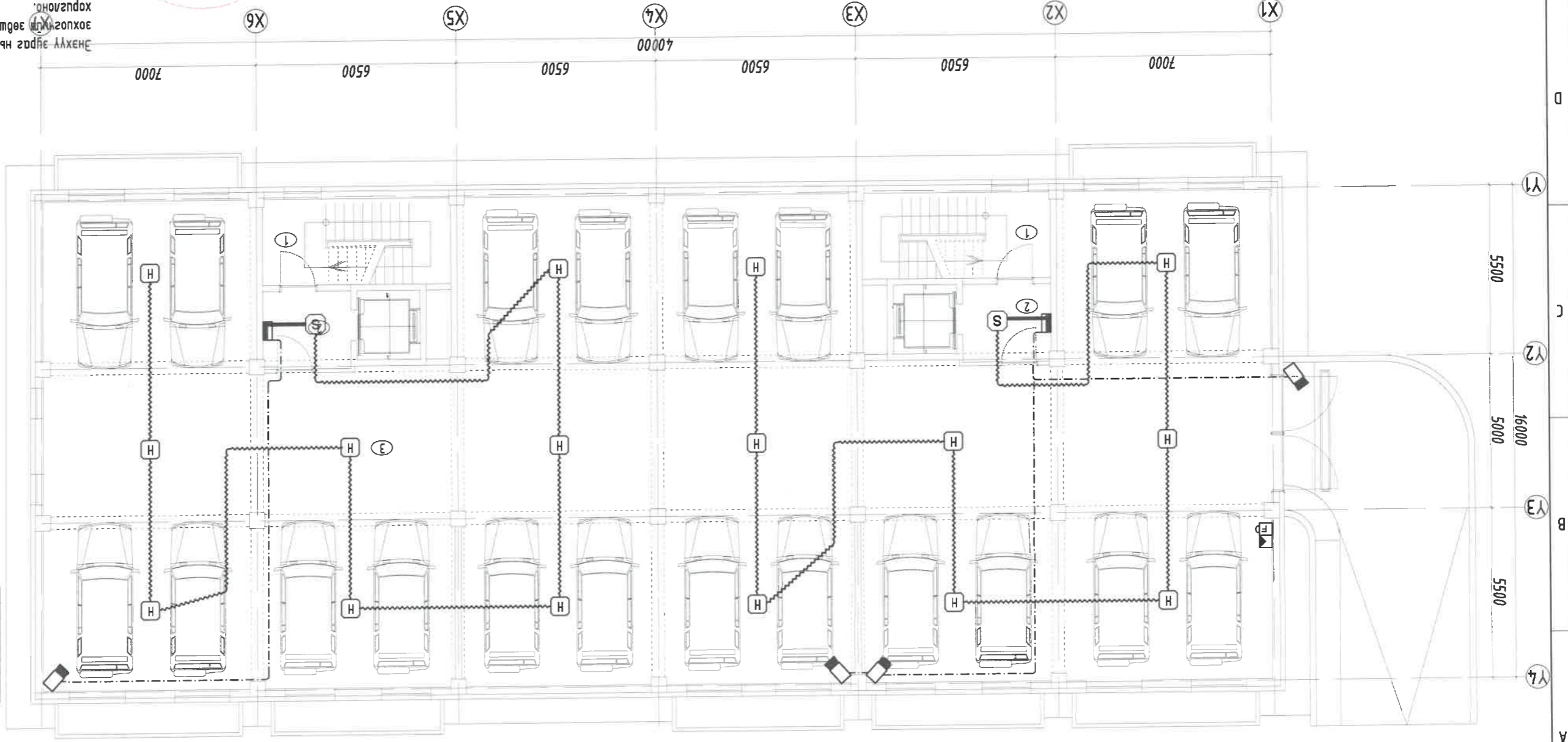
5

6

7

8

ЗООРИН ДАВХРЫН ДОХИОЛЫН БАЙГУУЛАЛТ



ТООРХОЙЛОЛТ

Шалны	Талбай	Өрөөний нэр	М ² /	мөрөл
	582.05	ЗООРИН ДАВХАР	17.05	Чулуу
	7.19	Хонгиу х2	557.81	-
		3 Алудан зогсоол		

Энхлүү гурван "ББСМО"ХХК-ийн ОЮУНЫ ӨМЧ мшг зохиогдох нь "ББСМО"ХХК-ийн зөвшөөрөлгүйгээр өөрөөр хийгдэх боломжгүй.

АЖЛЫН ЭВРАГ

Хаяг: БЗД, 2-р хороо
"ББСМО"ХХК-н байр
Утас: 7716139, 99116139,
95103339
И-мэйл:
info@bbsmo.mn
bbsmo08@gmail.com
Бэл: ББСМО мн

Закраа
Б.Гунжидмаа

Инженер
Н.Лүрбэжаргал

Гүйцэтгэсэн
Б.Мөнхцэцэг

Шалбарсан
Н.Лүрбэжаргал

НЭГ МААГИЙН ЭВРАГ
"СЭЛЭЭ ДЭД" ТӨВИЙН 9 ДАВХАР 87 АИЛЫН ОРОН СУУЦ

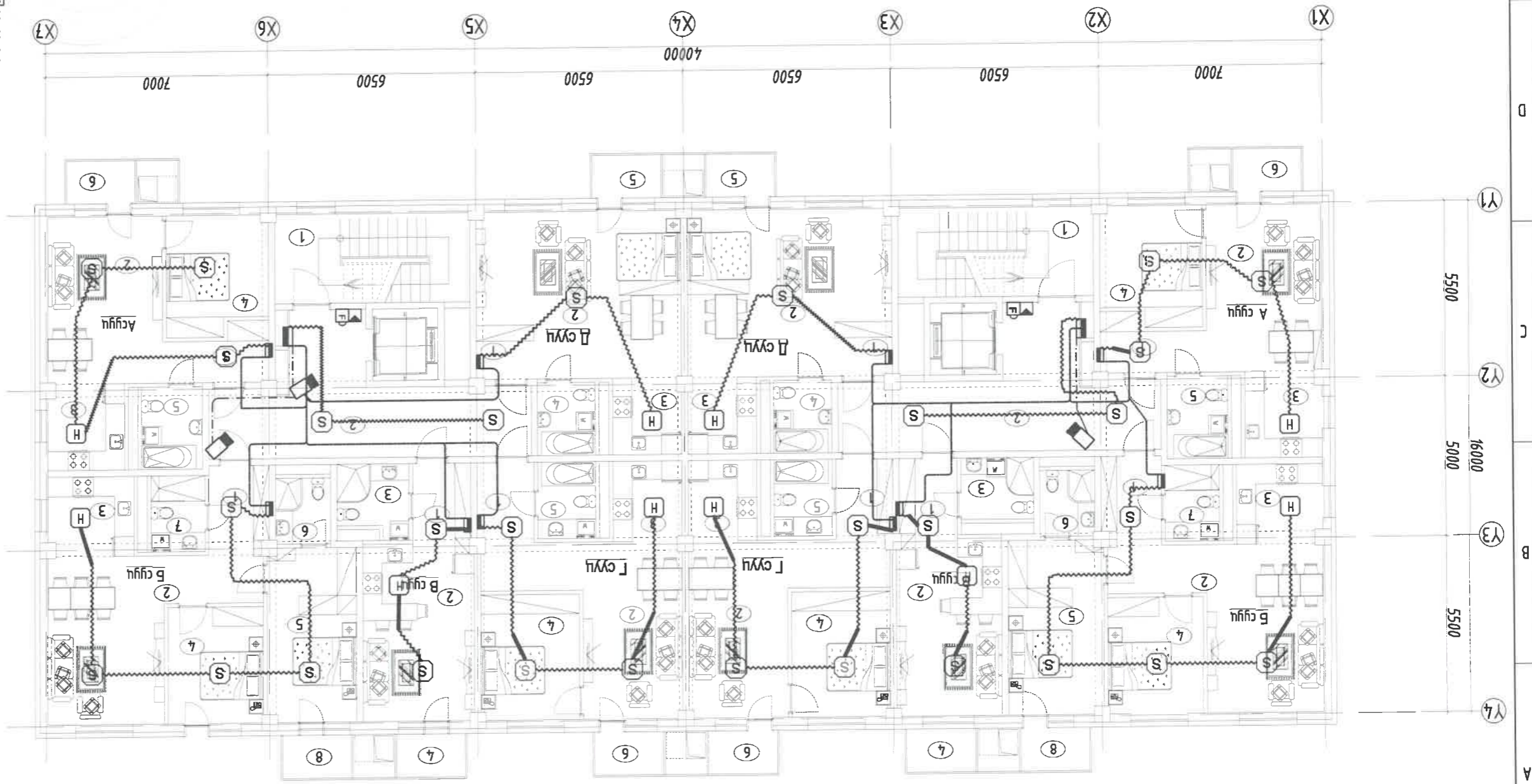
ЗООРИН ДАВХРЫН ДОХИОЛЫН БАЙГУУЛАЛТ

BA	Н.Наранхуу
BB	Б.Ганзориг
ЦБҮ	Б.Болор
ХАС	С.Энхбаатар
ХД	Б.Эрдэнэчууцмаа

Масштаб: М1:150
Эргүүлэн буцаар: ХД-9
Хугацаа: 12

ЭГ Шуфр: ББ-04/2024
ТТ Шуфр:
Огноо: 2024

2-9-р давхрагын дохиоллын байгууламт



ЗӨВШӨӨРӨЛЦӨН

BA	Н.Наранхүү
BB	Б.Ганзориг
CBY	Б.Болор
XAC	С.Энхбатгал
XD	Б.Эрдэнэчууцмаэ

АЖЛЫН ЭВРАГ
 Үе шам:
 Хаяг: БЗД, 2-р хороо
 "БСМО" ХХК-н дару
 Утас: 7716139, 99116139
 И-мэйл:
 info@bsmo.mn
 bsmo08@gmail.com
 Бас: ББСМО.мн



Эхурал
 Б.Гунжидма
 Инженер
 Н.Лүрбжаргал
 Гүйцэтгэсэн
 Б.Мөнхцэцэг
 Шагсагч
 Н.Лүрбжаргал

НЭГ МААГИЙН ЭВРАГ
 "СЭБЭ ДЭД" ТӨВИЙН 9 ДАВХАР 87 АЙЛЫН ОРОН СУЙЦ

Масштаб: М1:150
 Эргүүлэн дугаар: ХД-11
 Хугацаа: 2024
 2-9-р давхрагын дохиоллын байгууламт

ББ-04/2024
 02ноо: 2024

А3

8

7

6

5

4

3

2

1

F

E

D

C

B

A

Y1

Y2

Y3

Y4

X1

X2

X3

X4

X5

X6

X7

1

2

3

4

5

6

7

8

9

10

11

12

13

14

15

16

17

18

19

20

21

22

23

24

25

26

27

28

29

30

31

32

33

34

35

36

37

38

39

40

41

42

43

44

45

46

47

48

49

50

51

52

53

54

55

56

57

58

59

60

61

62

63

64

65

66

67

68

69

70

71

72

73

74

75

76

77

78

79

80

81

82

83

84

85

86

87

88

89

90

91

92

93

94

95

96

97

98

99

100

101

102

103

104

105

106

107

108

109

110

111

112

113

114

115

116

117

118

119

120

121

122

123

124

125

126

127

128

129

130

131

132

133

134

135

136

137

138

139

140

141

142

143

144

145

146

147

148

149

150

151

152

153

154

155

156

157

158

159

160

161

162

163

164

165

166

167

168

169

170

171

172

173

174

175

176

177

178

179

180

181

182

183

184

185

186

187

188

189

190

191

192

193

194

195

196

197

198

199

200

201

202

203

204

205

206

207

208

209

210

211

212

213

214

215

216

217

218

219

220

221

222

223

224

225

226

227

228

229

230

231

232

233

234

235

236

237

238

239

240

241

242

243

244

245

246

247

248

249

250

251

252

253

254

255

256

257

258

259

260

261

262

263

264

265

266

267

