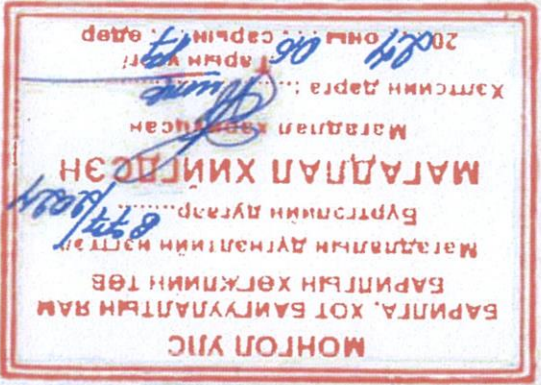


УЛААНБААТАР ХОТ, СОНГИНОХАЙРХАН ДҮҮРЭГ, 29 ДҮГЭЭР ХОРОО  
 МОСКВА ХОРООЛЫН БОРООНЫ УСНЫ ШУЛАМЫН  
 АЖЛЫН ЗҮРАГ ТӨСӨЛ

Зургийн дугаар: GS-FP-02/24



Ардан тусгаал	Нар	Гарын үсэг	Гүчтэмсэг	Ардан тусгаал	Нар	Гарын үсэг	Зөвшөөрөл/Цсөн
Нийслэлийн онцгой байрны газрын зурга мөслийн хэлтсийн мөргөжүүлэн, Хошууч	Б.Лабасагдран	Гарын үсэг	Гарын үсэг	Ардан тусгаал	Нар	Гарын үсэг	Зөвшөөрөл/Цсөн
Захиалагч	Эхлүүлсэн	Ардан тусгаал	Нар	Гарын үсэг	Нар	Гарын үсэг	Зөвшөөрөл/Цсөн
Ардан тусгаал / цэсэн	Ардан тусгаал	Нар	Гарын үсэг	Ардан тусгаал	Нар	Гарын үсэг	Зөвшөөрөл/Цсөн
Сонгонохдоохран дүүргийн Засаг даргын тамгын газрын дарга	Д.Төмөрдамдр	Гарын үсэг	Нар	Гарын үсэг	Нар	Гарын үсэг	Зөвшөөрөл/Цсөн

БОЛОВСРУУЛСАН.

УЛААНБААТАР ХОТ 2024 ОН









































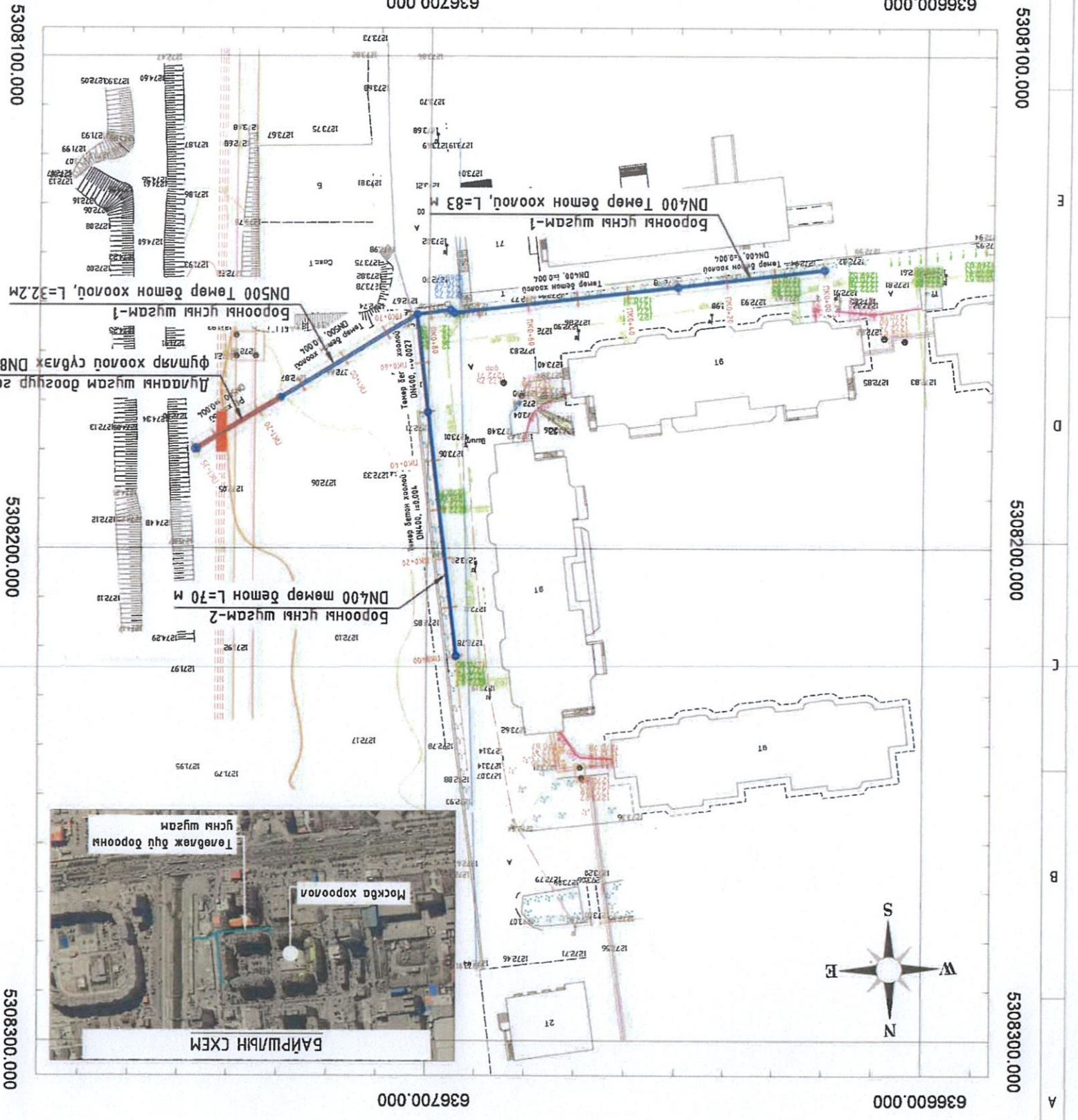


Эргүүлж жасалм		
Д/а	Эргүүлж нэр	Хүдсэний Хүдсэний дураар
1	Эргүүлж жасалм	1
2	Борооны гүсний шугамын ерөнхий мөнгөтөөсөө	2
3	Борооны гүсний шугамын эдү хэмжээний зураг	1
4	Борооны гүсний шугамын-1-ийн дагуу элсэлм	1
5	Борооны гүсний шугамын-1,2-ийн дагуу элсэлм	1
6	Үзэгсүүлж хуудсгүй нүүдэл гэрээ зураг	1
7	Шүүрмийн хуудсгүй гэрээ зураг	1
8	Шүүрмийн хуудсгүй зураг	1
9	Борооны гүсний шугамын хуудсгүй нүүдэл хөндөгч, машрууны шүүрм	1
10	Нүүдэл ажлын мөш хэмжээ	1

1	2	3	4	5	6	7	8																								
<table border="1"> <tr> <td colspan="2"> </td> <td>         Засаг даргын тамгын зэрэг          Сонгинохайрхан дүүргийн       </td> <td>         Захирал          Г.Нансалмаа       </td> <td>         Ер Инженер          И.Балдансүрэн       </td> <td>         Шалсан          Г.Нансалмаа       </td> <td colspan="2">         Эргүүлж нүүдэл: GS-FP-02/24       </td> </tr> <tr> <td colspan="2">         Үснэ барилга          байгууламж       </td> <td colspan="2">         Сонгинохайрхан дүүргийн 29 дүгээр хороо Москва хорооллын борооны усны шугамын ажлын зураг төсөл       </td> <td colspan="2">         Маштаг:       </td> <td>         АЗ 01       </td> <td>         2024 он       </td> </tr> <tr> <td colspan="2">         Марк Хүдсэний Бүх хуудас       </td> <td colspan="2">         Эргүүлж жасалм       </td> <td colspan="2">         11       </td> <td colspan="2">         11       </td> </tr> </table>										Засаг даргын тамгын зэрэг Сонгинохайрхан дүүргийн	Захирал Г.Нансалмаа	Ер Инженер И.Балдансүрэн	Шалсан Г.Нансалмаа	Эргүүлж нүүдэл: GS-FP-02/24		Үснэ барилга байгууламж		Сонгинохайрхан дүүргийн 29 дүгээр хороо Москва хорооллын борооны усны шугамын ажлын зураг төсөл		Маштаг:		АЗ 01	2024 он	Марк Хүдсэний Бүх хуудас		Эргүүлж жасалм		11		11	
		Засаг даргын тамгын зэрэг Сонгинохайрхан дүүргийн	Захирал Г.Нансалмаа	Ер Инженер И.Балдансүрэн	Шалсан Г.Нансалмаа	Эргүүлж нүүдэл: GS-FP-02/24																									
Үснэ барилга байгууламж		Сонгинохайрхан дүүргийн 29 дүгээр хороо Москва хорооллын борооны усны шугамын ажлын зураг төсөл		Маштаг:		АЗ 01	2024 он																								
Марк Хүдсэний Бүх хуудас		Эргүүлж жасалм		11		11																									
A	B	C	D	E	F																										



БОРОНЫ ҮСНҮ ШҮГ АМЫН ЕРӨНХИЙ ТӨЛӨВЛӨГӨӨ



БОРОНЫ ҮСНҮ ШҮГ АМЫН ҮЗҮҮЛЭМ											
Үрм, м	Зарцуулга, м <sup>3</sup> /с	Хоолойн гонч, мм	Шүүрм худаг			Үзэгдлийн хоо, ш			Шингээх худагын хоо, ш		
			ш	ш	ш	ш	ш	ш	ш	ш	ш
ПК0+00-	0.15	400	5	1000	-	-	-	-	-	-	
ПК0+82.8	0.15	400	5	1000	-	-	-	-	-	-	
ПК0+82.8	0.27	500	-	-	1	1000	1	1500	-	-	
ПК0+70-	0.15	400	2	1000	-	-	-	-	-	-	

ТАНИХ ТЭМДЭГ

	Холооны шугам
	Цахивсааны шугам
	Цэвэр усны шугам
	Дулааны шугам
	Бохир усны шугам
	Хашаа
	Рельеф
	Төвдөж буй авто замын ус зарцуур
	Төвдөж буй авто замын гарам
	Төвдөж буй явган гүүр
	Төвдөж буй хамгаалагч дан
	Төвдөж буй ердүн хамгаалагч кубаг
	Пукем

- ТАЙЛБАР:
1. Ерөнхий төвдөжөөс "Зураг-02-11"-мэй хамт үзнэ.
  2. Зураг мөсөлдүн үзрэмтэйн ажла хэлхээс өмнө Үс сүбэгдүн гүрдэх газар, ҮБЦТЦ ТӨХК-цүн бүрүн шгээх шөв, Мэдээлэл Сүжэээ Хондоо ТӨК, Нүүслэлүн авто замын хөжөлүүн газар, Гөдөөл, Үснй дөрвүгэ дэргүлэмжүүн газар ОНӨААТҮТ, Орон сугуу нүүлшүүн аж хуви гүрдэх газар, ҮБ Дулааны сүжэээ ТӨХК мус түс зөвшөөрөл авч, газар дээр нь шөрдүгүгэ хуви нэг шмэлшүлж ажлагы гүлүцэмгээ.
  3. Шугам сүжэээ, үнжээрүүн дэргүлэмжүүн огомлолж дэргэс болон шрассын дэргү дэсж дэргэс дөрвөл гээр шрассын ажлагы гэрар гүлүцэмгээ.
  4. Шугам сүжээүүн өндөр болон газрын гэдэргэс өндөр өөрчлөгдөж болно.

<p>GS Engineering LLC "Гудро Кооржене" ХХК</p>	Захирал	Лансалаа	Масштаб: 1:1000
	Ер.Инженер	И.Балдансод	Марк Худас Бүх худас
Шансаан	Лансалаа	Борооны усны шугамын ерөнхий төвдөжөөс	АЭ 02 11
	Лансалаа	Зурагын дугаар: GS-FP-02/24	2024 он

Сонгохогчдын дүүргүн 29 дүгээр хороо Москва хорооллын борооны усны шугамын ажлын зураг мөсөл

Сонгохогчдын дүүргүн 29 дүгээр хороо Москва хорооллын борооны усны шугамын ажлын зураг мөсөл



















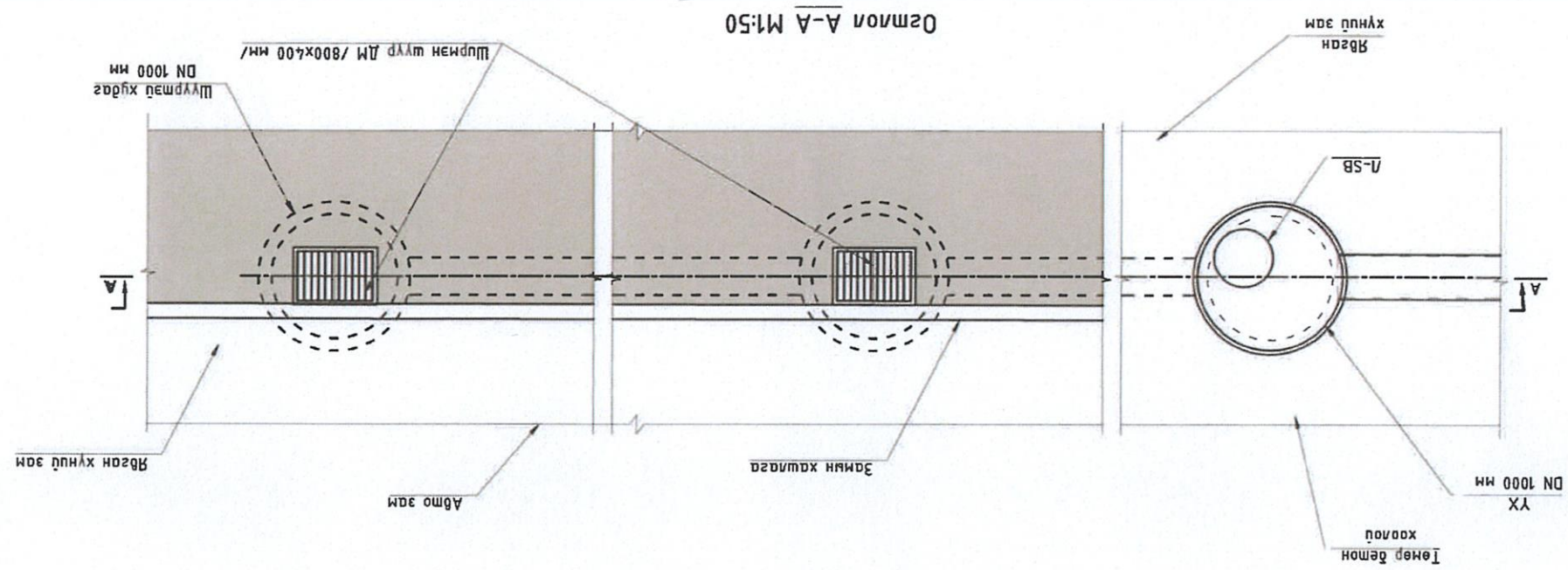
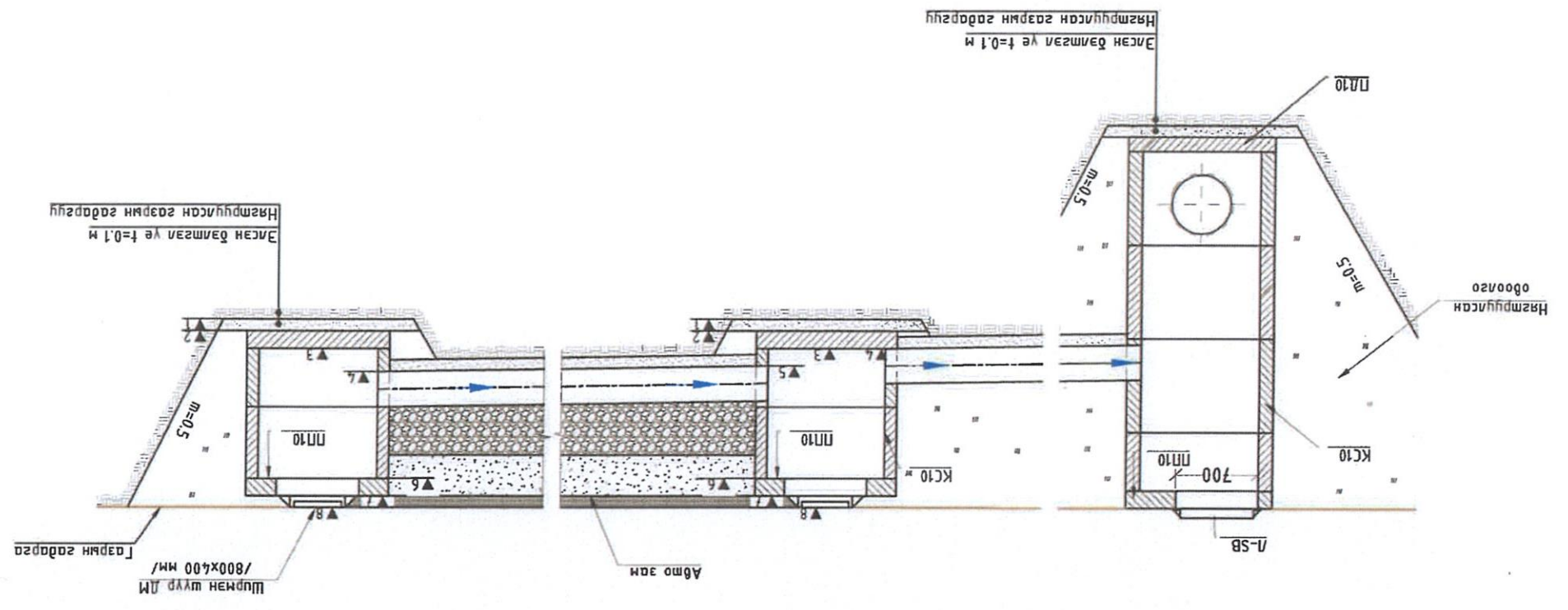






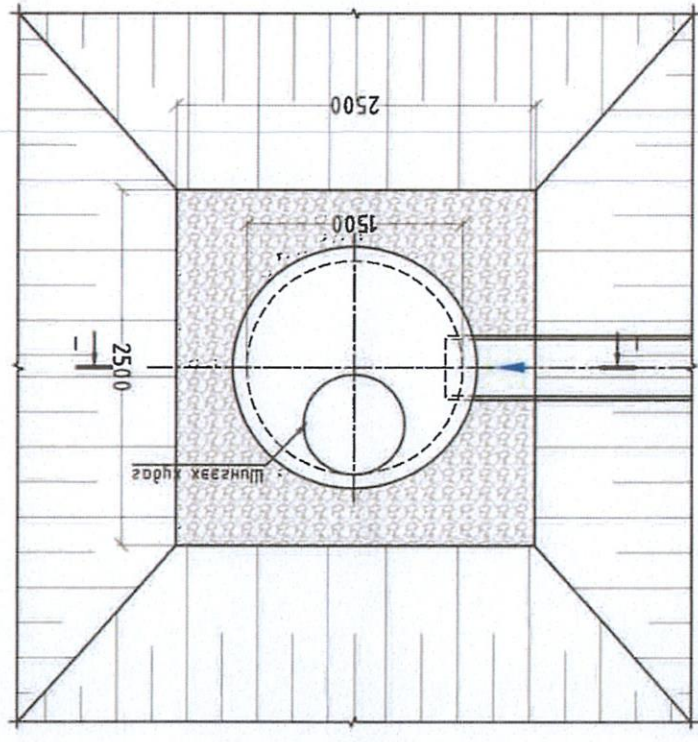
2024 он	АЗ	08	11
	Марк	Хүдэс	Бүх хүдэс
Масштаб: 1:50			
Усны дарууга байгууламж	Сонгохогдохан дүүргийн 29 дүгээр хороо Носкба хорооллын борооны усны шугамын ажлын зураг төсөл		
	Засаг даргын тамгын газар Сонгохогдохан дүүргийн		
Захирал	Г.Нансалмаа		
Инженер	И.Балданзонбо		
"Гидро Сооружение" ХХК			
Шагасан	Г.Нансалмаа		
Зурагын дугаар: GS-FP-02/24			

ТАЙЛАГ:  
1. Зураг дээрх хэмжээ мм-ээр.  
2. Зурагц "Зураг-02-11"-тэй хамт үзнэ.  
3. Бетон хүйтэн тэсвэрлэлт нь (F300) MNS 1918:55, ус нэвтрүүлэх чадвар нь (W6) MNS 2122:85 багца.  
4. Хүдсийн ажлын хэмжээ, өндрийн холбооныг "Зураг-10"-оос үзнэ.  
5. Хүдсийн бодрал, координатыг "Зураг-02-03"-оос үзнэ.  
6. Үзэгдсэн хүйтэлт өсөлийн хөндөр хэмжээнд нь хүйтэн тэсвэрлэлт чадвартай байх.



Шурагч хүйтэлт нэг загварын зураг



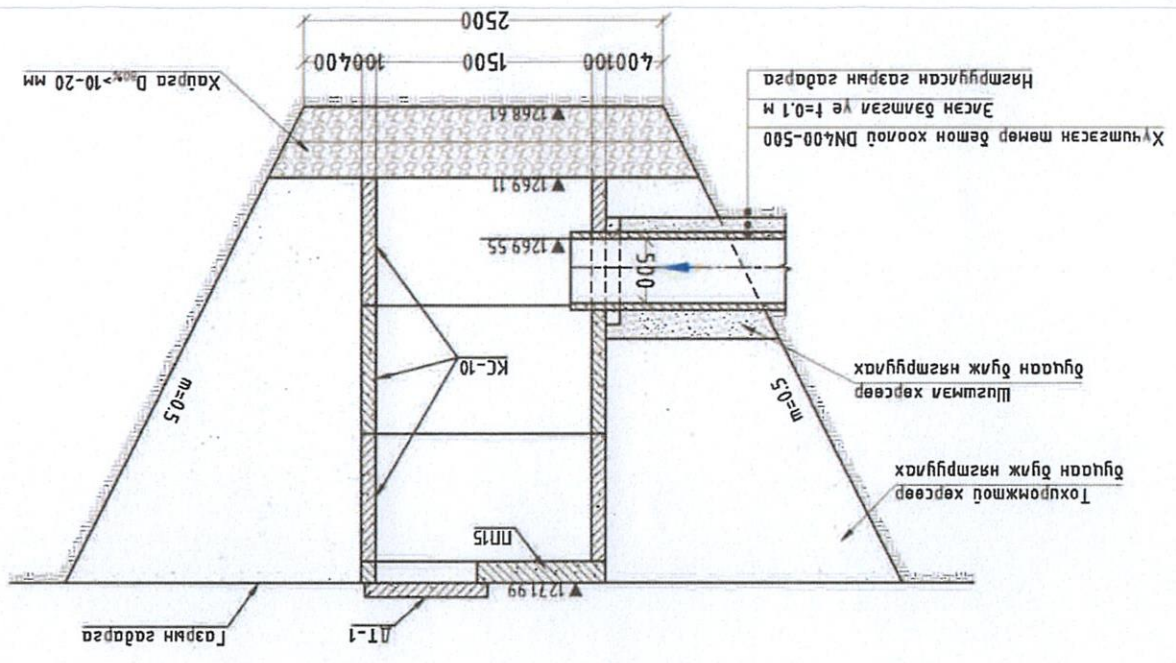


Шингээх хувцуйн нэмэлт

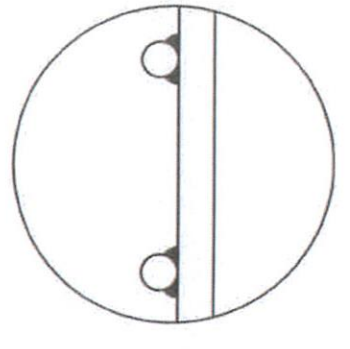
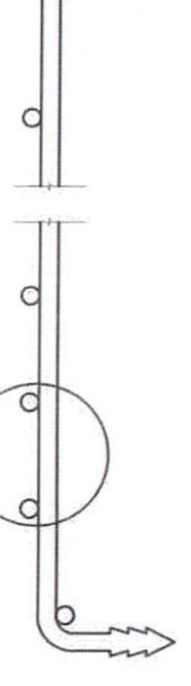
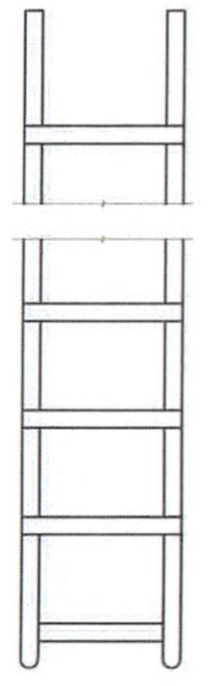
Д/а	Хуви ажил	Марк	Материал	Хэмжих нэгж	Шингээх хувцаг-1
1	Шүүрлийн хэргэн үе дэвсэх $t=0.5$ м			м <sup>3</sup>	3.78
2	Ташуу мас	П115		ш	1
3	Төмөр бетон колыцо гусрах $h=0.89$ м	КС15		ш	3
4	Хувцуйн бетон мас	А11		ш	1
5	Төмөр шам ( $d=22$ мм)	А1		кг	28.15
6	БС чүцгэнээс хамгаалж бүтмүрдэх			м <sup>2</sup>	15.21
7	Бетон зүүрмэсгэн үс шүсгэрлэх	Б7.5		м <sup>3</sup>	0.03

Шингээх хувцуйн материалын мүүдэр

ТАЙЛАГ:  
 1. Зурга дээрх хэмжээ нм-ээр.  
 2. Зурга "Зурга-02-11"-мэд хамт үзнэ.  
 3. Бөмбөг хүйтэн мөсөрлөл нь (Б300) МНС 1918:55, үс нэвтрүүлэх чадвар нь (W6) МНС 2122:85 байна.  
 4. Хувцуйн дараал, координатыг "Зурга-02-03"-аас үзнэ.  
 5. Төсвийн дарааллыг үе шатанд шингээх хувцуйг насосны хувцас болгоног шингээж баруун гуйлын гудас руу шүвшин нэвтрээчлэх насосоор гүнгт шахаж эвдүүлэх нэмэлт арга хэмжээг эвдүүлэх хэрэгжүүлэх шаардлагад.



Шингээх хувцуйн I - I олол



№	Нэр	Хэмжих нэгж	Урм, м	Тоо ширхэг	Мөмрийн жин	Жин, кг
1	Арматур d=22 мм, А1	кг	1.8	2	2.98	10.73
2	Арматур d=22 мм, А1	кг	0.4	5	2.98	5.96

Нийт жин, кг 16.69

Үзэгдлийн хувцуйн төмөр шамны материалын мүүдэр L=1.5 м

GS Engineering  
 ХХК "Гүрээ Соорьжигнаач"  
 Эр.Инженер  
 Захирагч  
 Консулохонд ажилладаг  
 Засаг даргын төлөөлөгч  
 Сонгонохад анхны дүүргийн 29 дүгээр хороо Москва хороололын борооны гүсны шугамын ажлын зурас төсөл  
 Шингээх хувцаг  
 Марк Хувцаг Бүх хувцаг  
 АЗ 09 11  
 2024 он  
 Мэсэмбэл: 1:50

































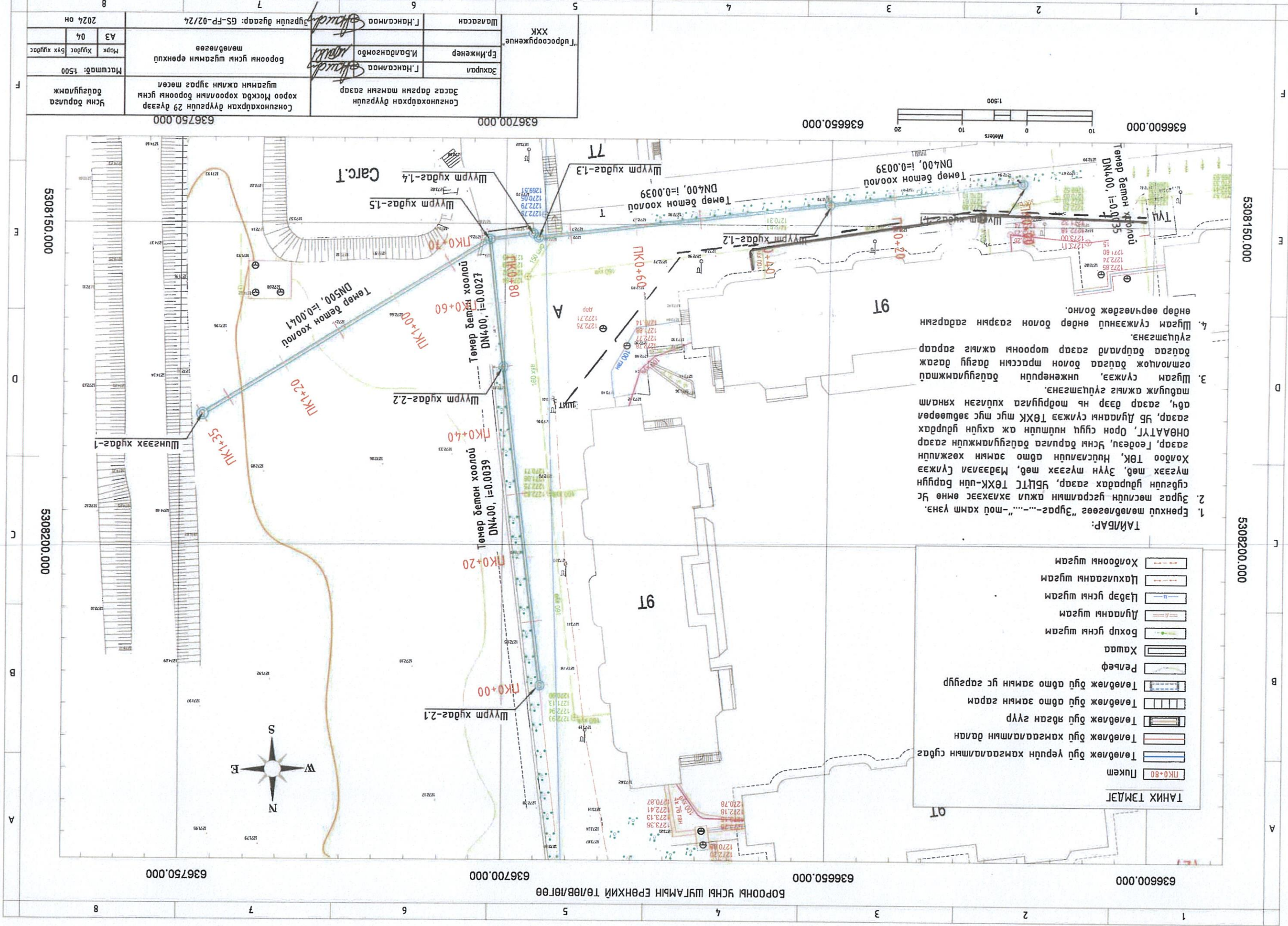












Угросооружение		XXK	
Захрал	Г.Нансалмаа	Инженер	И.Балдангомбо
Шасаан	Г.Нансалмаа	Угрудун дуаар:	GS-FP-02/24
Конгнохорхан дүүргийн Эвсэг даргын тамгын газар		Конгнохорхан дүүргийн 29 дугаар хороо Москва хорооллын борооны усны шугамын ажлын зураг төсөл	
Масштаб: 1:500		Морж Хугацаа Бүх хугацаа	
2024 он		АЗ 04	

**ТАНИХ ТЭМДЭГ**

	Пүкэм
	Төвөлж буй үерийн хамгаалалтын сүдэг
	Төвөлж буй хамгаалалтын далан
	Төвөлж буй явсан гүүр
	Төвөлж буй авто замын газар
	Төвөлж буй авто замын ус зарцуур
	Хашаа
	Рельеф
	Бохир усны шугам
	Агуу усны шугам
	Цэвэр усны шугам
	Цахилгааны шугам
	Холооны шугам

- ТАЙЛААР:**
1. Ерөнхий төлөвлөгөөг "Зураг-..."-ийн "мол хамт үзнэ.
  2. Зураг төсөлийн угсаралтын ажлыг эхлэхээс өмнө ҮС тусгаж төв, Зүүн тусгаж төв, Мэдээлэл (Үнжээ) гүйцэтгэх газар, УБЛТЦ ТӨХК-ийн баруун хороо ТӨК, Нүүсэлтийн авто замын хөгжлийн газар, Гөдөө, Үсн доргууль дагууламжид газар ОНӨАТГТ, Орон сүтцү нийлмэл аж ахуйн үйлдвэр газар, ҮБ Агуу усны сүлжээ ТӨХК тус тус зөвшөөрөл авч, газар дээр нь модруулга хийгээд хяналт модруулж ажлыг гүйцэтгэнэ.
  3. Шугам сүлжээ, инженерийн дагууламжид оролцож дагуу авто замын тусгай дагууламжид газар шорооны ажлыг газар гүйцэтгэнэ.
  4. Шугам сүлжээний өндөр болон газрын гадаргын өндөр өөрчлөгдөж болно.

