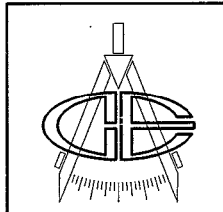
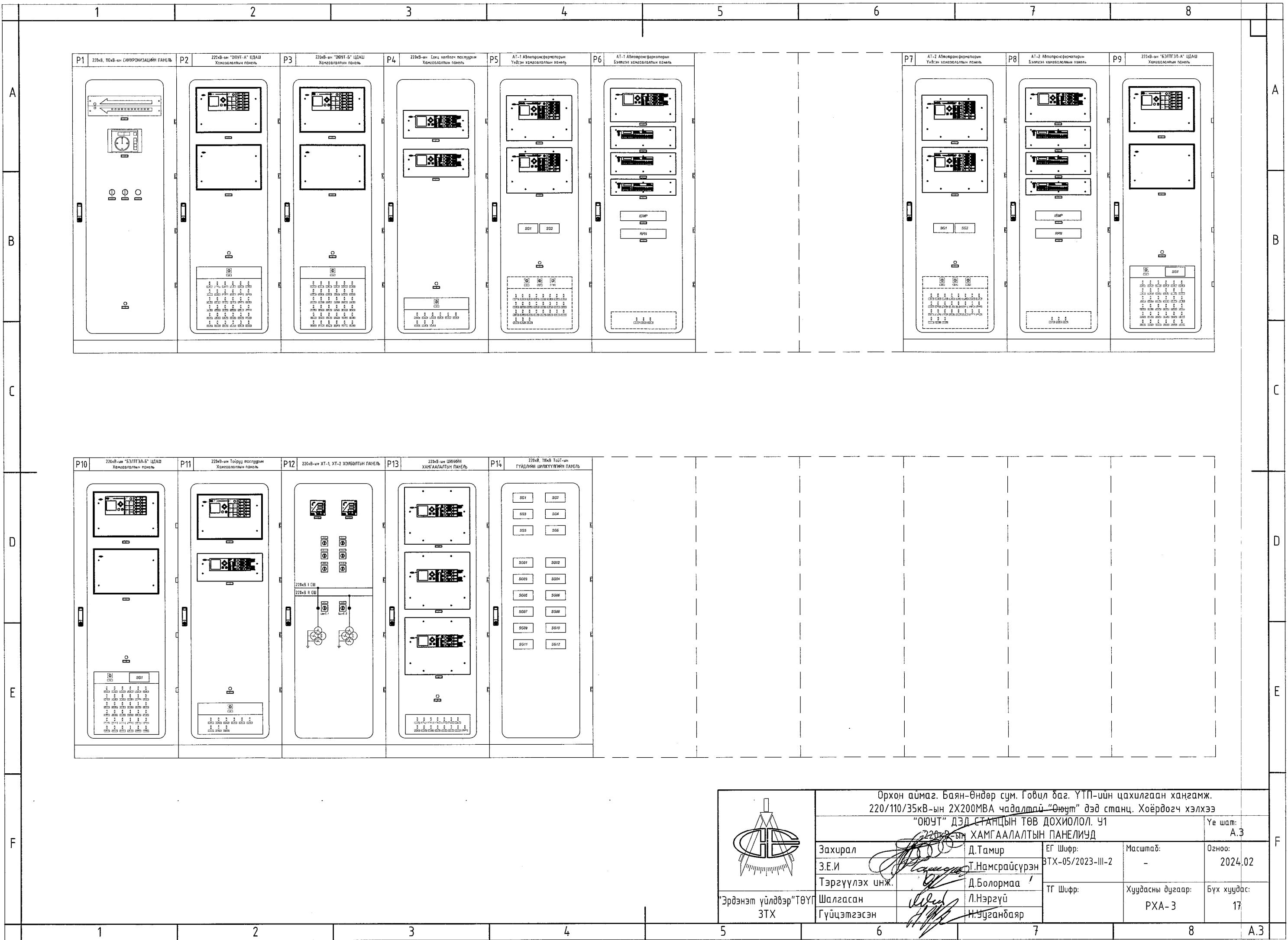
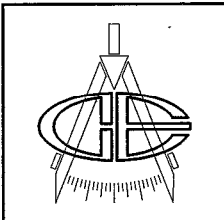
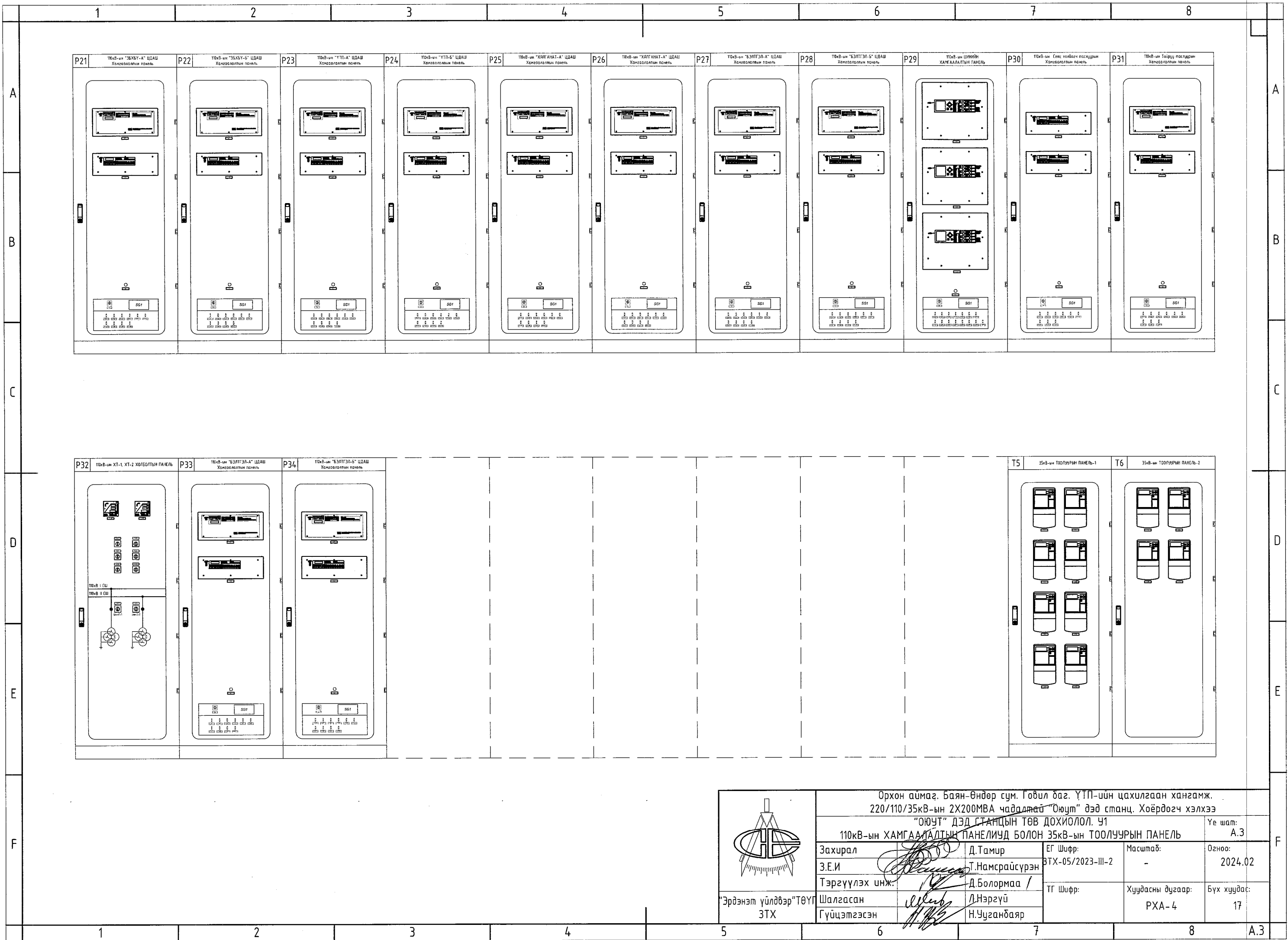


	Орхон аймаг, Баян-Өндөр сум, Говил баг, ҮТП-ийн цахилгаан хангамж. 220/110/35кВ-ын 2Х200МВА чадалтай "Оюут" дэд станц. Хоёрдогч хэлхээ "ОЮУТ" ДЭД СТАНЦЫН ТӨВ ДОХИОЛОЛ. У1			Үе шат:
	110кВ, 220кВ-ийн УДИРДЛАГЫН ПАНЕЛЬ БОЛОН ТООЛУУРЫН ПАНЕЛЬ, ТӨВ ДОХИОЛЛЫН ПАНЕЛЬ			А.3
	Захирал	Д.Тамир	ЕГ Шифр:	Масштаб:
	З.Е.И	Т.Намсрайсүрэн	ВТХ-05/2023-III-2	-
Тэргүүлэх инж.	Д.Болормаа	ТГ Шифр:	Хуудасны дугаар:	
Шалгасан	Л.Нэргүй		РХА-2	
Гүйцэтгэсэн	Н.Чугандбаяр		Бүх хуудас:	
			17	

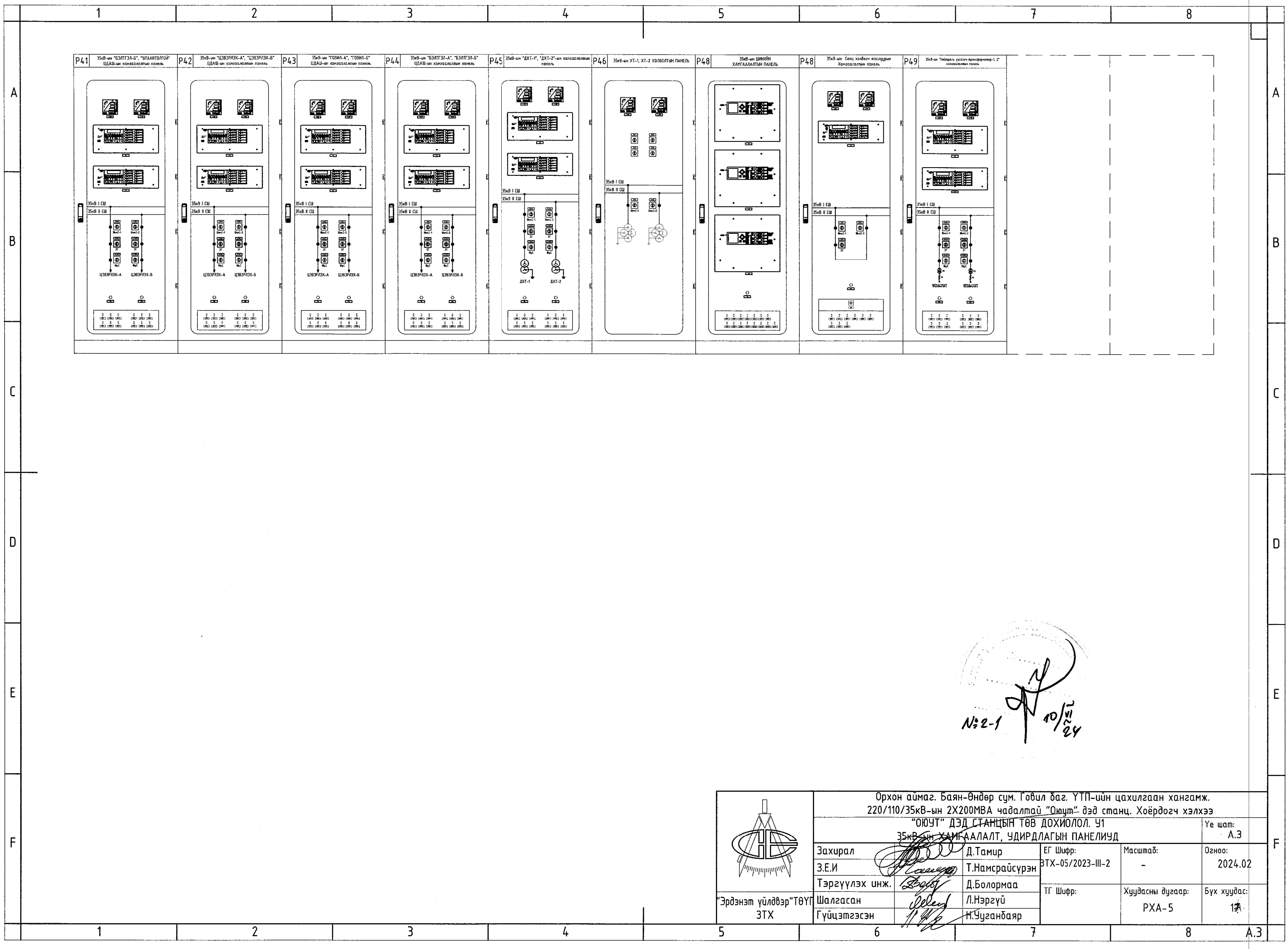


"Эрдэнэт үйлдвэр" ТӨҮГ
ЗТХ

Орхон аймаг, Баян-Өндөр сум, Говил баг, ҮТП-ийн цахилгаан хангамж. 220/110/35кВ-ын 2Х200МВА чадалтай "Өнүт" дэд станц, Хоёрдогч хэлхээ "ӨНҮТ" ДЭД СТАНЦЫН ТӨВ ДОХИОЛОЛ Ү1 220кВ-ын ХАМГААЛАЛТЫН ПАНЕЛИУД					Үе шат: А.3
Захирал З.Е.И Тэргүүлэх инж.	Д.Тамир Т.Намсрайсүрэн Д.Болормаа	ЕГ Шифр: БТХ-05/2023-III-2	Масштаб: -	Огноо: 2024.02	
Шалгасан Гүйцэтгэсэн	Л.Нэргүй Н.Зугандбаяр	ТГ Шифр:	Хуудасны дугаар: РХА-3	Бүх хуудас: 17	

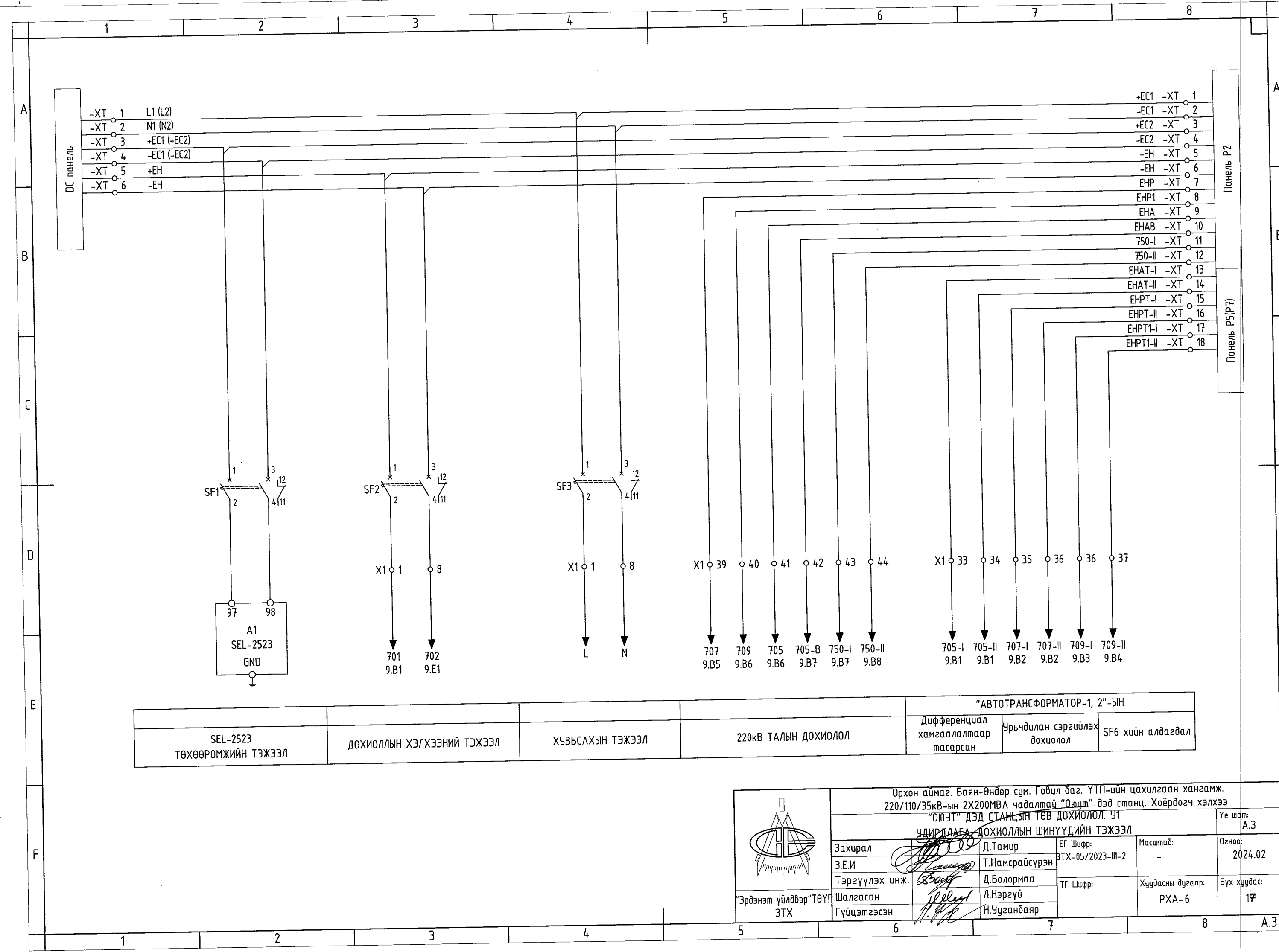


Орхон аймаг, Баян-Өндөр сум, Говил баг, ҮТП-ийн цахилгаан хангамж. 220/110/35кВ-ын 2Х200МВА чадалтай "Оюут" дэд станц, Хоёрдогч хэлхээ "ОЮУТ" ДЭД СТАНЦЫН ТӨВ ДОХИОЛОЛ У1 110кВ-ын ХАМГААЛАЛТЫН ПАНЕЛИУД БОЛОН 35кВ-ын ТООЛУУРЫН ПАНЕЛЬ					Үе шат: А.3
Захирал З.Е.И Тэргүүлэх инж.	Д.Тамир Т.Намсрайсүрэн Д.Болормаа /	ЕГ Шифр: ВТХ-05/2023-III-2	Масштаб: -	Огноо: 2024.02	F
Шалгасан Гүйцэтгэсэн	Л.Нэргүй Н.Чуганбаяр	ТГ Шифр:	Хуудасны дугаар: РХА-4	Бүх хуудас: 17	
"Эрдэнэт үйлдвэр" ТӨҮГ ЗТХ					



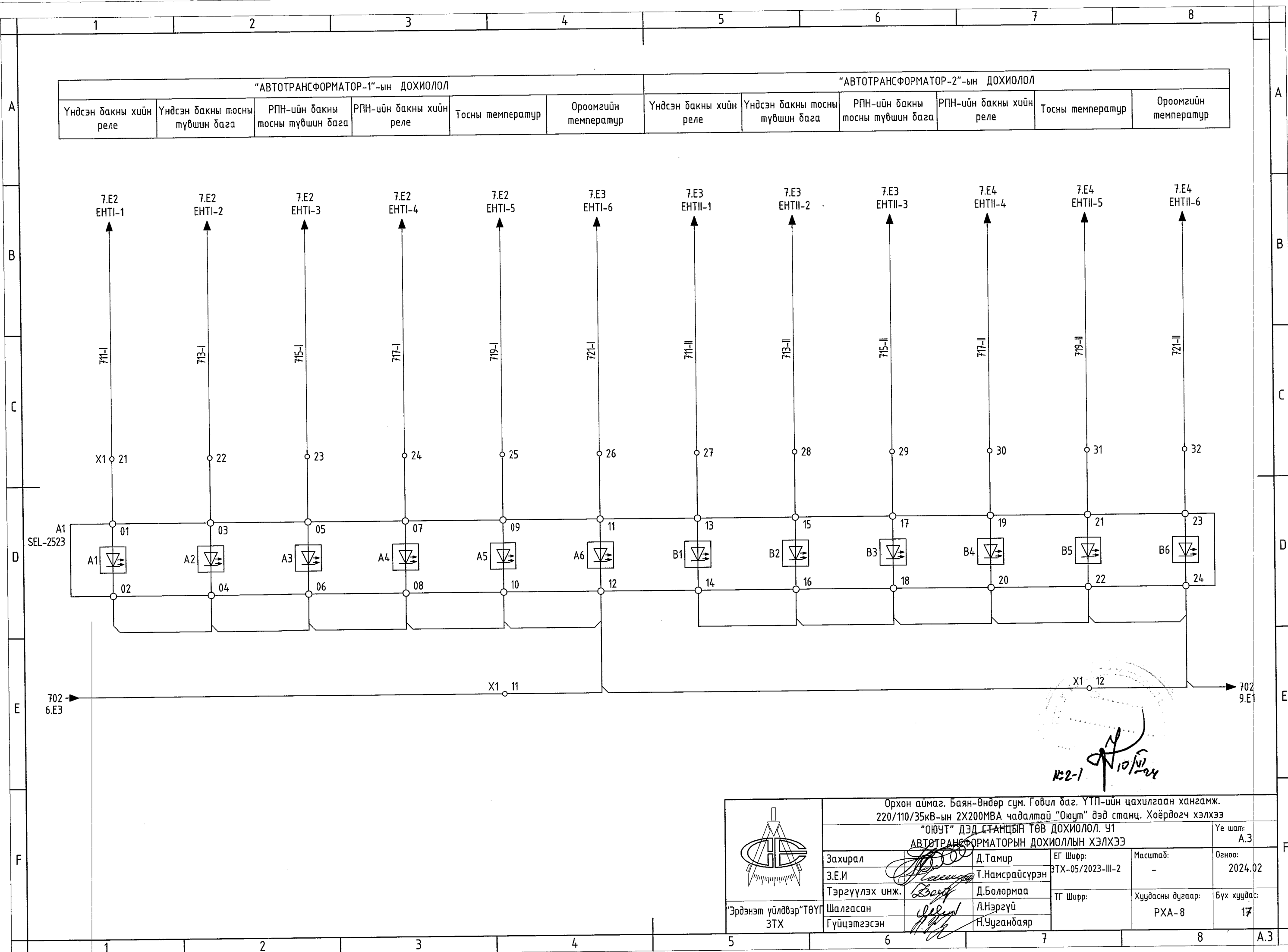
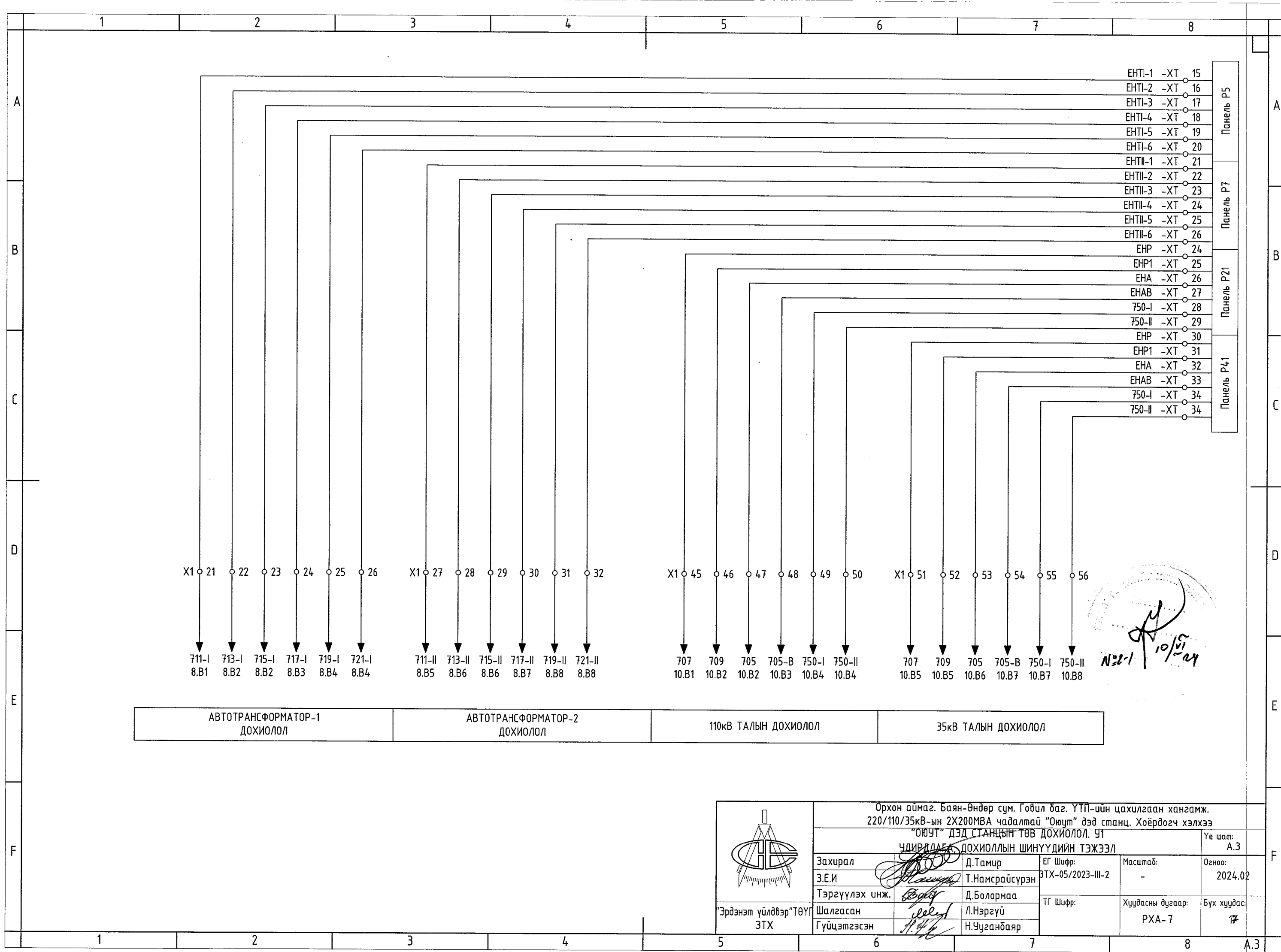
№2-1
 10/11/24

	Орхон аймаг, Баян-Өндөр сум, Говил баг, ҮТП-ийн цахилгаан хангамж, 220/110/35кВ-ын 2Х200МВА чадалтай "Оюут" дэд станц, Хоёрдогч хэлхээ			
	"ОЮУТ" ДЭД СТАНЦЫН ТӨВ ДОХИОЛ. УТ			
Захирал	Д.Тамир	ЕГ Шифр:	Масштаб:	Үе шам:
З.Е.И	Т.Намсрайсүрэн	ЭТХ-05/2023-III-2	-	А.3
Тэргүүлэх инж.	Д.Болормаа	ТГ Шифр:	Хуудасны дугаар:	Огноо:
Шалгасан	Л.Нэргүй		РХА-5	2024.02
"Эрдэнэт үйлдвэр" ТӨҮГ ЗТХ	Гүйцэтгэсэн	Н.Ууганбаяр	Бүх хуудас:	17

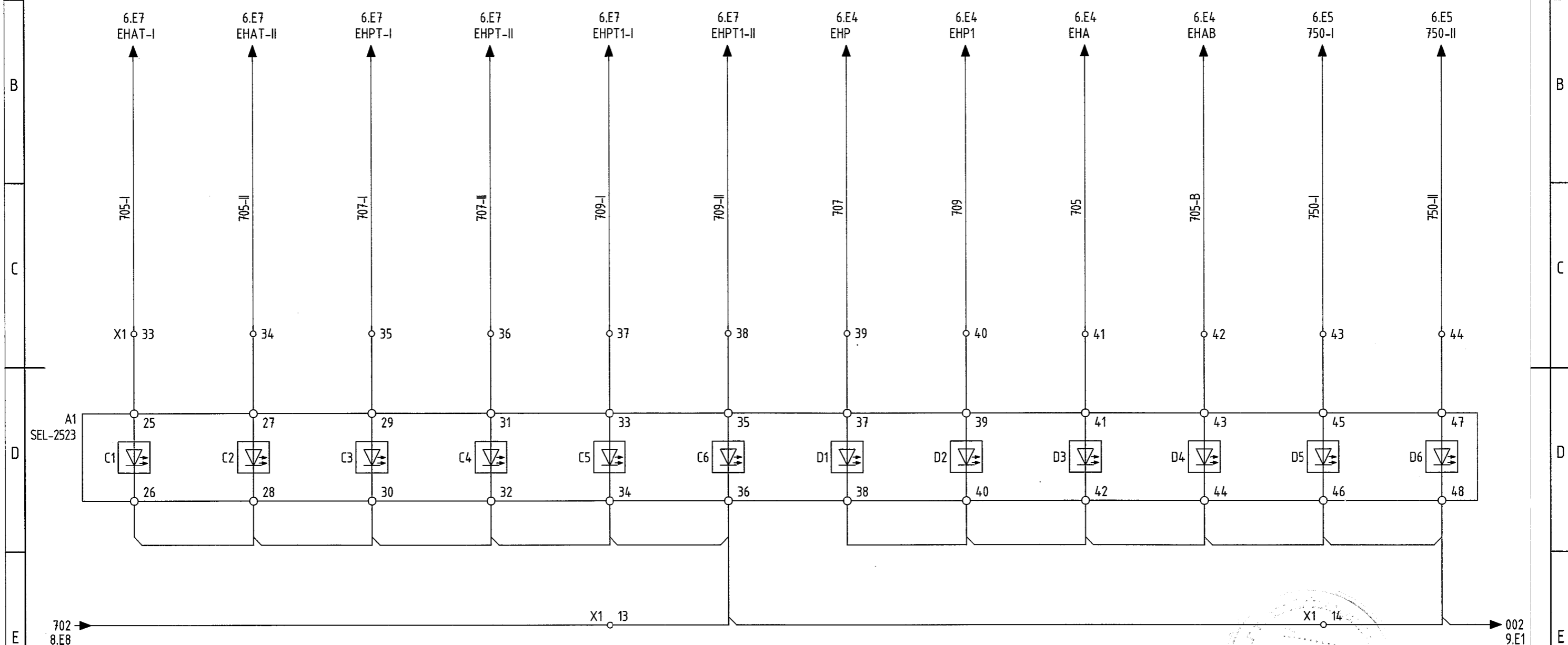


SEL-2523 ТӨХӨӨРӨМЖИЙН ТЭЖЭЭЛ	ДОХИОЛЛЫН ХЭЛХЭЭНИЙ ТЭЖЭЭЛ	ХУВЬСАХЫН ТЭЖЭЭЛ	220кВ ТАЛЫН ДОХИОЛ	"АВТОТРАНСФОРМАТОР-1, 2" -ЫН Дифференциал хангаалагчаар тасарсан	Урьдчилан сэргийлэх дохиолол	SF6 хийн алдагдал
------------------------------	----------------------------	------------------	--------------------	--	------------------------------	-------------------

	Орхон аймаг, Баян-Өндөр сум, Говил баг, ҮТП-ийн цахилгаан хангамж, 220/110/35кВ-ын 2Х200МВА чадалтай "Оюут" дэд станц, Хоёрдогч хэлхээ			
	"ОЮУТ" ДЭД СТАНЦЫН ТӨВ ДОХИОЛ. УТ			
Захирал	Д.Тамир	ЕГ Шифр:	Масштаб:	Үе шам:
З.Е.И	Т.Намсрайсүрэн	ЭТХ-05/2023-III-2	-	А.3
Тэргүүлэх инж.	Д.Болормаа	ТГ Шифр:	Хуудасны дугаар:	Огноо:
Шалгасан	Л.Нэргүй		РХА-6	2024.02
"Эрдэнэт үйлдвэр" ТӨҮГ ЗТХ	Гүйцэтгэсэн	Н.Ууганбаяр	Бүх хуудас:	17



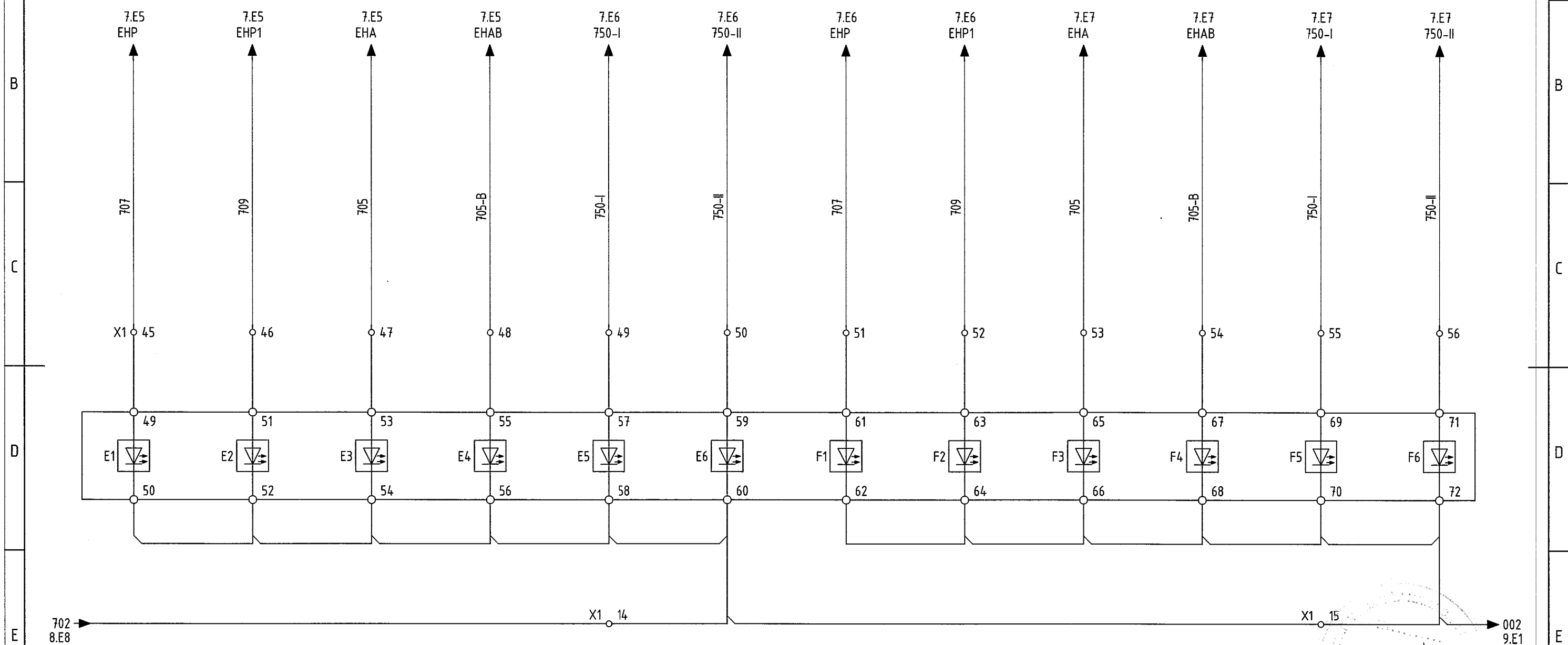
АВТОТРАНСФОРМАТОР ХАМГААЛАЛТААР ТАСАРСАН /АВААРИЙН ДОХИОЛОЛ/						220кВ ТАЛЫН ДОХИОЛОЛ					
АТ-1 дифференциал хамгаалтаар тасарсан	АТ-2 дифференциал хамгаалтаар тасарсан	АТ1 урьдчилан сэргийлэх дохиолол	АТ2 урьдчилан сэргийлэх дохиолол	АТ1 SF6 хийн алдагдал	АТ2 SF6 хийн алдагдал	Удирдлагын хэлхээ гэмтэлтэй	SF6 хий алдагдсан	Хамгаалалтаар тасарсан	ДЗШ/УРОВ-оор тасарсан	ХТ1 автомат унасан	ХТ2 автомат унасан



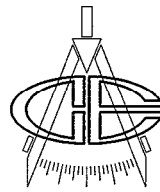
№01

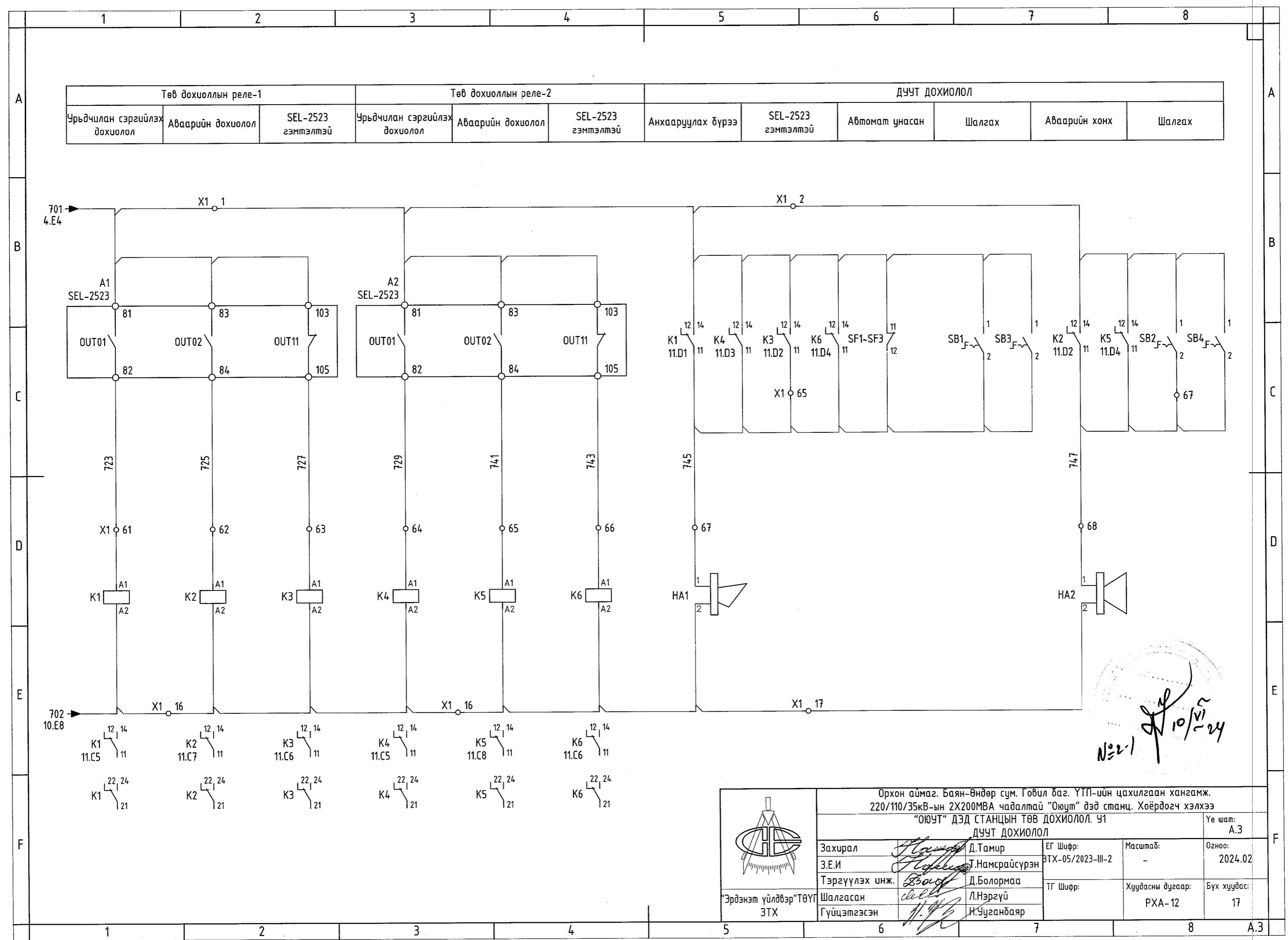
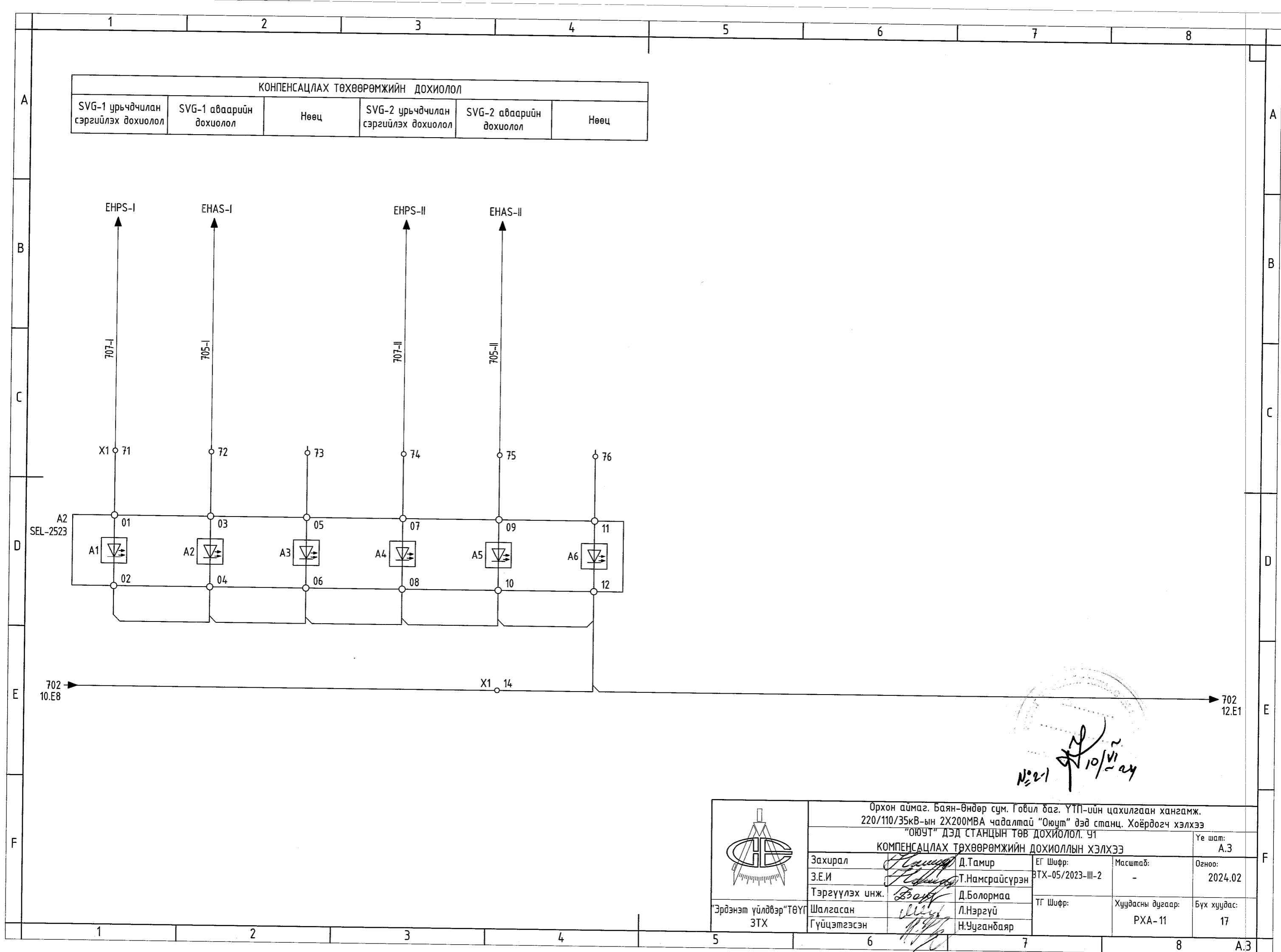
	Орхон аймаг, Баян-Өндөр сум, Говил баг, ҮТП-ийн цахилгаан хангамж, 220/110/35кВ-ын 2Х200МВА чадалтай "Оюут" дэд станц, Хоёрдогч хэлхээ				
	"ОЮУТ" ДЭД СТАНЦЫН ТӨВ ДОХИОЛОЛ, У1				Үе шат:
	220кВ ТАЛЫН ДОХИОЛЛЫН ХЭЛХЭЭ				А.3
	Захирал	Д.Тамир	ЕГ Шифр:	Масштаб:	Огноо:
З.Е.И	Т.Намсрайсүрэн	ВТХ-05/2023-III-2	-	2024.02	
Тэргүүлэх инж.	Д.Болормаа	ТГ Шифр:	Хуудасны дугаар:	Бүх хуудас:	
Шалгасан	Л.Нэргүй		РХА-9	17	
Гүйцэтгэсэн	Н.Чуганбаяр				

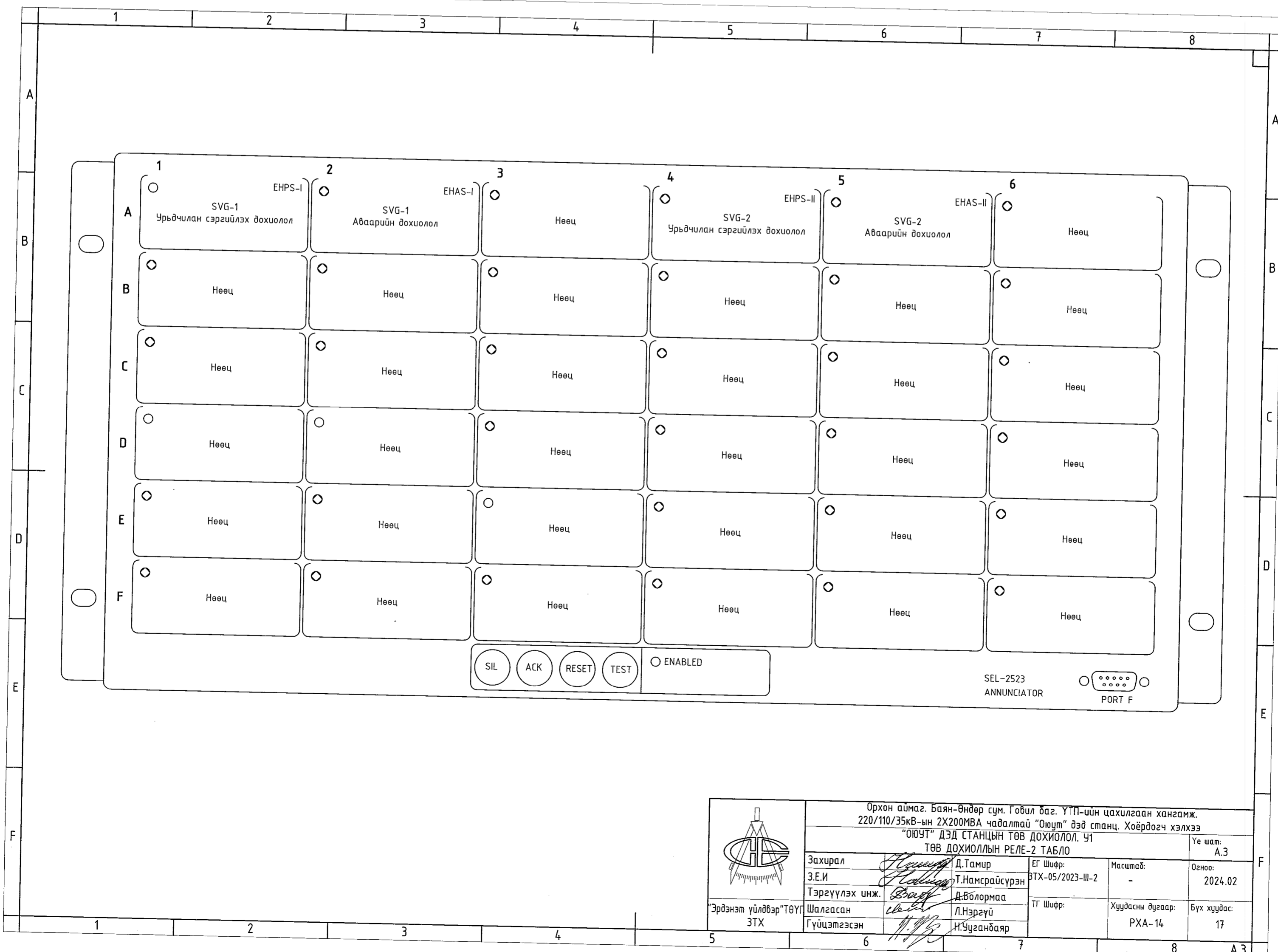
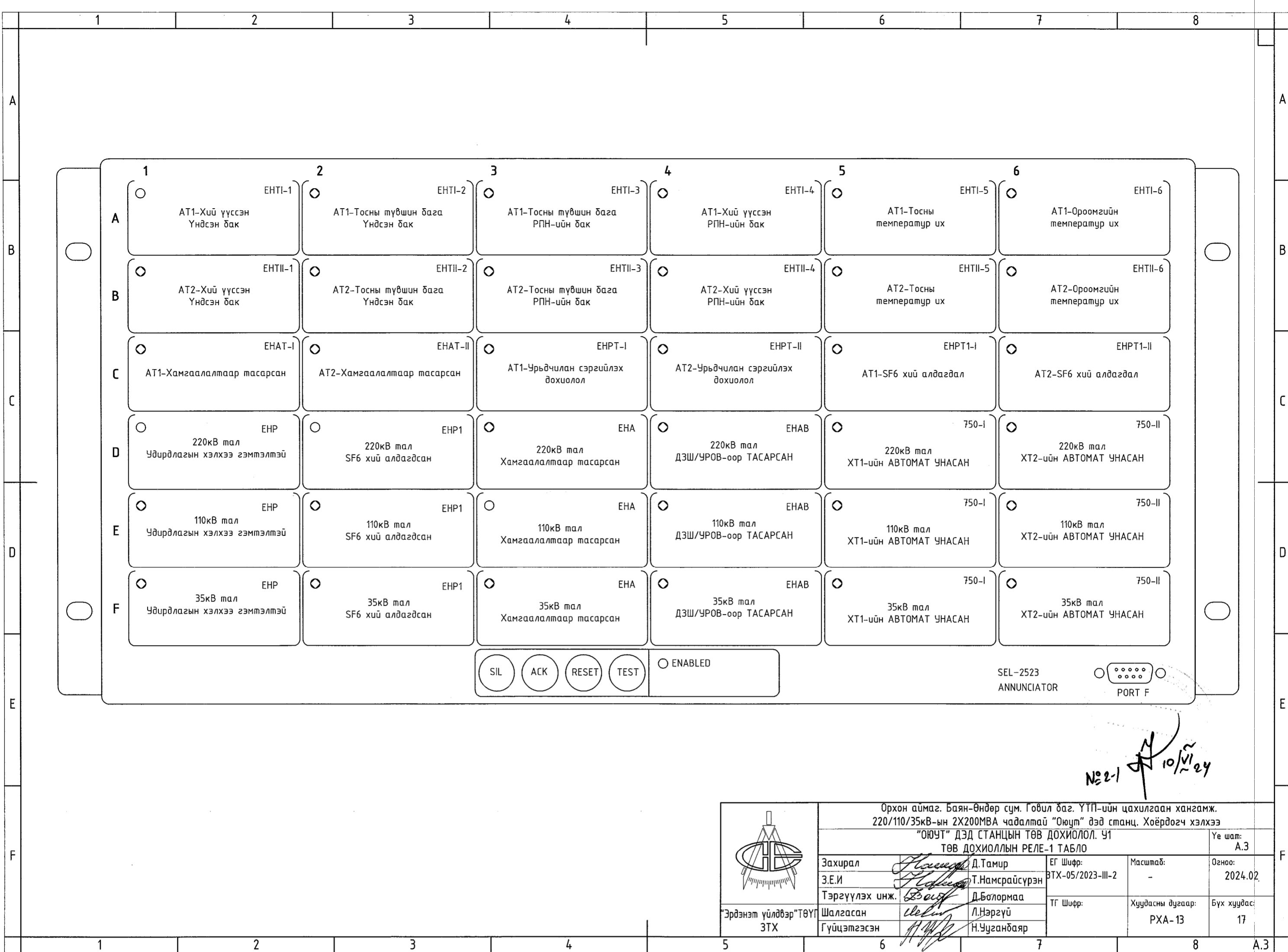
110кВ ТАЛЫН ДОХИОЛОЛ						35кВ ТАЛЫН ДОХИОЛОЛ					
Удирдлагын хэлхээ гэмтэлтэй	SF6 хий алдагдсан	Хамгаалалтаар тасарсан	ДЗШ/УРОВ-оор тасарсан	ХТ1 автомат унасан	ХТ2 автомат унасан	Удирдлагын хэлхээ гэмтэлтэй	SF6 хий алдагдсан	Хамгаалалтаар тасарсан	ДЗШ/УРОВ-оор тасарсан	ХТ1 автомат унасан	ХТ2 автомат унасан



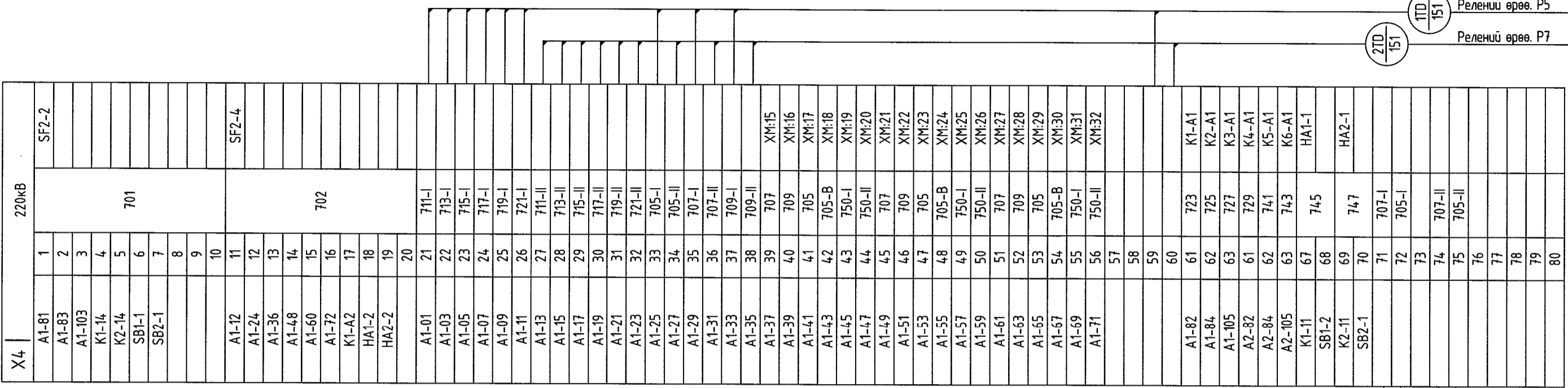
№2-1
10/11/24

	Орхон аймаг, Баян-Өндөр сум, Говил баг, ҮТП-ийн цахилгаан хангамж. 220/110/35кВ-ын 2Х200МВА чадалтай "Оюут" дэд станц, Хоёрдогч хэлхээ "ОЮУТ" ДЭД СТАНЦЫН ТӨВ ДОХИОЛОЛ. 01 110кВ БОЛОН 35кВ ТАЛЫН ДОХИОЛЛЫН ХЭЛХЭЭ					Үе шат:
	Захирал	Д.Тамир	ЕГ Шифр:	Масштаб:	Огноо:	
	З.Е.И	Т.Намсрайсүрэн	BTX-05/2023-III-2	-	2024.02	
	Тэргүүлэх инж.	Д.Болормаа	ТГ Шифр:	Хуудасны дугаар:	Бүх хуудас:	
"Эрдэнэт үйлдвэр" ТӨҮГ ЗТХ	Шалгасан Гүйцэтгэсэн	Л.Нэргүй Н.Чугандбаяр	РХА-10	17		




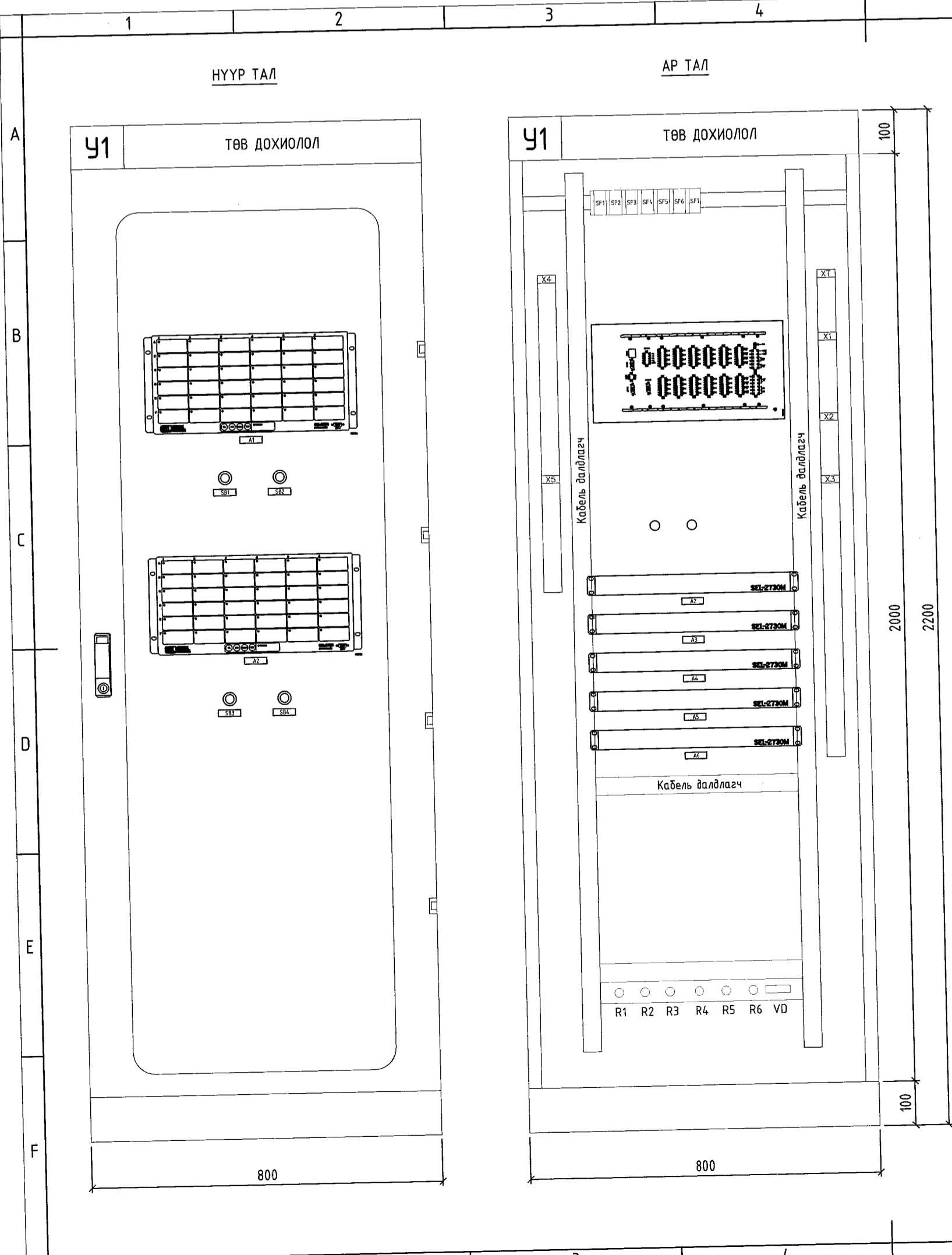


XM		МАГИСТРАЛ ШИНК																															
1	2	3	4	5	6	7	8	9	10	11	12	13	14	15	16	17	18	19	20	21	22	23	24	25	26	27	28	29	30	31	32		
L1	M1	L2	N2	+EY1	-EY1	+EY2	-EY2	+EC1	-EC1	+EC2	-EC2	+EH	-EH	ENP	ENP1	ENA	ENAB	750-I	750-II	ENP	ENP1	ENA	ENAB	750-I	750-II	ENP	ENP1	ENA	ENAB	750-I	750-II		
ТЭЖЭЭЛИЙН ШИНК															220кВ-ын P1 панелиас					110кВ-ын P21 панелиас					35кВ-ын P41 панелиас								

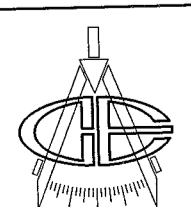


Релений өрөө. P5
Релений өрөө. P7

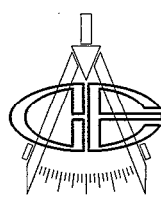
				Орхон аймаг, Баян-Өндөр сум, Говил даг, ҮТП-ийн цахилгаан хангамж. 220/110/35кВ-ын 2Х200МВА чадалтай "Оюут" дэд станц, Хоёрдогч хэлхээ "ОЮУТ" ДЭД СТАНЦЫН ТӨВ ДОХИОЛОЛ У1 ДОХИОЛЛЫН ХЭЛХЭЭНИЙ ХАВЧААРЫН ЭГНЭЭНИЙ ХОЛБОЛТЫН СХЕМ				Үе шал: А.3 Огноо: 2024.02	
Захирал	Д.Тамир	ЕГ Шифр:	ВТХ-05/2023-III-2		Масштаб:	-			
З.Е.И	Т.Намсрайсүрэн	ТГ Шифр:			Хуудасны дугаар:	РХА-15			
Тэргүүлэх инж.	Д.Болормаа	Бүх хуудас:	17						
Шалгасан	Л.Нэрзүй								
Гүйцэтгэсэн	Н.Чугандбаяр								



МАТЕРИАЛЫН ТҮҮВЭР					
Д/д	Тэмдэглэгээ	Тоноглолын нэр	Маяг	Хэмжих нэгж	Тоо ширхэг
1	У1	Шаланд тогтоох, 2 талын үйлчилгээтэй металл самбар угсралтын хэрэгслийн хамт /нүүрэн тал шилэн хаалгатай, ард тал 2 далбаатай металл хаалгатай/	2200x800x600	ш	1
2	SF1-SF6	Автомат таслуур, DC220V, 2P/6A	MCB	ш	6
3	SF7	Автомат таслуур, AC220V, 2P/10A	MCB	ш	1
4	A1,A2	Төв дохиоллын реле хамгаалалтын төхөөрөг	SEL-2523	ш	2
5	A2-A5	Сүлжээний свитч	SEL-2730M	ш	5
6	SB1-SB4	Кноп, DC220V, 2 хос контакт		ш	4
7	K1-K3	Завсрын реле, DC220V, 2 хос контакт	DRM570220L, 2CO	ш	3
8	X2,X3,X4,X5	Завсрын (хүчдэлийн) клем, 800В, 32А	UK5N	ш	80
9	ХТ	Магистралын клем		ш	40
10		НМ1 иж бүрэн компьютер /49", i5, 8Gb, 2T/		ком	1
11		НМ1 програм хангамж	DIN	ком	1
12		Суурь	DIN	м	6
13		Кабелийн PVC суваг 60x60мм		м	7
14		Газардуулагын ШИН, 0,5м	1x1,5	ш	1
15		ПВХ тусгаарлагчтай кабель	1x1,5	м	300

				Орхон аймаг, Баян-Өндөр сум, Говил даг, ҮТП-ийн цахилгаан хангамж. 220/110/35кВ-ын 2Х200МВА чадалтай "Оюут" дэд станц, Хоёрдогч хэлхээ "ОЮУТ" ДЭД СТАНЦЫН ТӨВ ДОХИОЛОЛ У1 ХАМГААЛАЛТЫН ПАНЕЛИЙН ЭЛЕМЕНТҮҮДИЙН БАЙРШЛЫН БҮДҮҮВЧ				Үе шал: А.3 Огноо: 2024.02	
Захирал	Д.Тамир	ЕГ Шифр:	ВТХ-05/2023-III-2		Масштаб:	-			
З.Е.И	Т.Намсрайсүрэн	ТГ Шифр:			Хуудасны дугаар:	РХА-16			
Тэргүүлэх инж.	Д.Болормаа	Бүх хуудас:	17						
Шалгасан	Л.Нэрзүй								
Гүйцэтгэсэн	Н.Чугандбаяр								

Кабелийн дугаар	Кабелийн маяг	Ашиглах судлын тоо	Судлын тоо ба хөндлөн огтлолын талбай	Хаанаас	Хаашаа	Сунгалтын хэлбэр					Нийт урт /м/	
						Суваг /м/	Лотки /м/	Ган хоолой /м/	Газар /м/	Хууц /м/		Атираат хар хоолой /м/
1TD-151	КВВГЭнз(А)-0.66 kV	10	14x1.5	Релений өрөө. Панель У1	Релений өрөө. Панель P5					18		18
2TD-151	КВВГЭнз(А)-0.66 kV	10	14x1.5		Релений өрөө. Панель P7					20		20
1DT-151	КВВГЭнз(А)-0.66 kV	6	7x1.5		Релений өрөө. Панель P1					13		13
1ET-151	КВВГЭнз(А)-0.66 kV	6	7x1.5		Релений өрөө. Панель P21					16		16
1HT-151	КВВГЭнз(А)-0.66 kV	6	7x1.5		Релений өрөө. Панель P41					21		21
DQ	КВВГЭнз(А)-0.66 kV	14	20x2.5		Релений өрөө. Панель P1					13		13

	Орхон аймаг, Баян-Өндөр сум, Говил баг, ҮТП-ийн цахилгаан хангамж. 220/110/35кВ-ын 2Х200МВА чадалтай "Оюут" дэд станц, Хоёрдогч хэлхээ "ОЮУТ" ДЭД СТАНЦЫН ТӨВ ДОХИОЛОЛ, У1 КАБЕЛИЙН ЖУРНАЛ					Үе шат: А.3
	Захирал	<i>[Signature]</i>	Д.Тамир	ЕГ Шифр:	Масштаб:	Огноо:
	З.Е.И	<i>[Signature]</i>	Т.Намсрайсүрэн	BTX-05/2023-III-2	-	2024.02
	Тэргүүлэх инж.	<i>[Signature]</i>	Д.Болормаа	ТГ Шифр:	Хуудасны дугаар:	Бүх хуудас:
"Эрдэнэт үйлдвэр" ТӨҮГ ЗТХ	Шалгасан	<i>[Signature]</i>	Л.Нэргүй		РХА-17	17
	Гүйцэтгэсэн	<i>[Signature]</i>	Н.Чуганбаяр			