



БАРИЛГЫН ЗУРАГ ТӨСӨЛ ЗОХИОГЧДЫН ХОЛБОО
"Бэст дизайн констракшн" ХХК
Тусгай зөвшөөрлийн дугаар: ЗТ53-947/21
Хаяг: Өмнөговь аймаг, Даланзадгад сум
Утас: 99199175, 99993464 и-мэйл: best.architect22@gmail.com

ШИФР: Б.Д.К-33-02/2024

ӨМНӨГОВЬ АЙМАГ. ДАЛАНЗАДГАД СУМ.

ЕРӨНХИЙ БОЛОВСРОЛЫН СУРГУУЛИУДЫН АРИУН ЦЭВРИЙН ӨРӨӨНИЙ ЗАСВАР (4-Р СУРГУУЛИЙН Б БЛОКЫН АРИУН ЦЭВРИЙН ӨРӨӨ)

Барилга архитектур- БА

Захирал

Архитектор



/Э.Номинцэцэг/

/Б.Энхцэцэг/

ӨМНӨГОВЬ АЙМАГ 2024 ОН

ОДОО БАЙГАА БАЙДАЛ /ФОТО ЗУРАГ/



Тайлбар:

1. Б блок буюу бага ангийн эрэгтэй ариун цэврийн өрөөний гар угаах хэсэг ариун цэврийн болон хэрэглээний шаардлага хангахгүй байна.
2. Суултуур ариун цэврийн болон хэрэглээний шаардлага хангахгүй байна.
3. Хаалганууд түгжээгүй байна.
4. Автомат гар хатаагч байхгүй.
5. Агааржуулалтын систем байхгүй.
6. Сургуулийн ариун цэврийн өрөө гэхэд хүүхдэд ээлтэй төлөвлөлт, тоноглол байхгүй.



Өмнөговь аймаг, Даланзадгад сум					
ЕРӨНХИЙ БОЛОВСРОЛЫН СУРГУУЛИУДЫН АРИУН ЦЭВРИЙН ӨРӨӨНИЙ ЗАСВАР /4-Р СУРГУУЛЬ/					
ОДОО БАЙГАА БАЙДАЛ /ФОТО ЗУРАГ/					
Архитектор	<i>BS</i>	Б.Энхцэцэг	ЕГ Шифр: Б.Д.К-А3-02/2024	Масштаб:	Огноо: 2024.08
Гүйцэтгэсэн	<i>BS</i>	Б.Энхцэцэг	ТГ Шифр:	Зургийн дугаар: БА-02	Хуудас: 22
Шалгасан	<i>mm</i>	З.Номинцэцэг			

ОДОО БАЙГАА БАЙДАЛ /ФОТО ЗУРАГ/



Тайлбар:

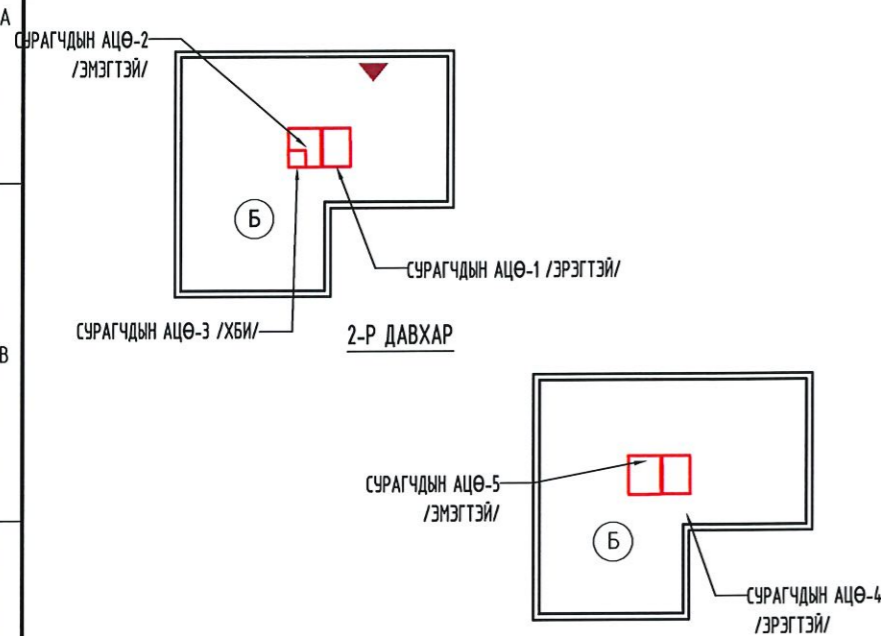
1. Б блок дуюу бага ангийн эрэгтэй ариун цэврийн өрөөний гар угаах хэсэг ариун цэврийн болон хэрэглээний шаардлага хангахгүй байна.
2. Суултуур ариун цэврийн болон хэрэглээний шаардлага хангахгүй байна.
3. Хаалганууд түгжээгүй байна.
4. Автомат гар хатаагч байхгүй.
5. Агааржуулалтын систем байхгүй.
6. Сургуулийн ариун цэврийн өрөө гэхэд хүүхдэд ээлтэй төлөвлөлт, тоноглол байхгүй.



Өмнөговь аймаг, Даланзадгад сум					
ЕРӨНХИЙ БОЛОВСРОЛЫН СУРГУУЛИУДЫН АРИУН ЦЭВРИЙН ӨРӨӨНИЙ ЗАСВАР /4-Р СУРГУУЛЬ/					
ОДОО БАЙГАА БАЙДАЛ /ФОТО ЗУРАГ/					
Архитектор	<i>BS</i>	Б.Энхцэцэг	ЕГ Шифр: Б.Д.К-АЗ-02/2024	Масштаб:	Огноо: 2024.08
Гүйцэтгэсэн	<i>BS</i>	Б.Энхцэцэг	ТГ Шифр:	Зургийн дугаар: БА-02	Хуудас: 22
Шалгасан	<i>Мун</i>	Э.Номинцэцэг			

ТАЙЛБАР БИЧИГ

ЗАСВАР ХИЙГ ДЭХ ӨРӨӨНҮҮДИЙН БАЙРШЛЫН СХЕМ
1-Р ДАВХАР



ЕРӨНХИЙ ХЭСЭГ

Өмнөговь аймаг, Даланзадгад сумын нутаг дэвсгэрт байрлах "Ерөнхий боловсролын сургуулиудын ариун цэврийн өрөөнүүдийн засвар /4-р сургуулийн бага ангийн ариун цэврийн өрөө/" нэртэй сурагч, багш нарын ариун цэврийн өрөөнүүдийн хэмжилт, шинэ төлөвлөлт, интериэр зургуудыг багтаасан Б.Д.К-33-02/2024 шифртэй ажлын зургийг хийж гүйцэтгэв. Засварлах ариун цэврийн өрөөнүүдийн одоо байгаа фото зургийг БА-1-2 хуудсанд, хэмжилтийн зургийг БА-4 хуудсанд, дуулгах хана тоноглолын зургийг БА-5-6, хуудаснаас үзнэ. Одоо байгаа ариун цэврийн өрөөнүүд суултуурын кабинүүд жижиг том хэмжээтэй, шалны плитанууд зарим газраа ховхорч хууларсан, хөгжлийн дэрхшээлтэй хүүхдийн ариун цэврийн өрөө стандарт шаардлага хангахгүй, тусгаарлах модон хана, хаалга цонх муудсан мөн агааржуулалт хангалттай ажилладаггүй, бохир үнэртдэг зэрэг асуудалтай. Бүх тоноглол, хана шалны плита, хаалга цонхыг дуулган шинээр орчин үеийн шийдэлтэй болгон төлөвлөж шинээр металл дүүжин тааз гэрэлтүүлэг хийнэ. Одоо байгаа цэвэр бохир усны хоолойнуудыг солон, агааржуулалтыг шинээр төлөвлөх шаардлагатай. БА хуудсыг хорших хуудсуудын хамт үзнэ.

Ариун цэврийн өрөөнүүдийн засварт

1. Бүх ариун цэврийн өрөөнд дотор засвар
2. Цэвэр бохир ус шугамын ажил
3. Гэрэлтүүлгийн холболтын засвар
4. Агааржуулалтын засварын ажлын зураг төсвийг боловсруулна.

АРИУН ЦЭВРИЙН ӨРӨӨНҮҮДИЙН ШИНЭ ТӨЛӨВЛӨЛТ

Ажилчид багш нарын ариун цэврийн өрөөний хана болон шалыг засварлахдаа 1200*600 мм хэмжээтэй цагаан саарал өнгийн плита сонгон нааж цагаан өнгийн замаскаар чигжээс хийнэ. Шалнаас дээш 2320 мм түвшинд металл дүүжин тааз төлөвлөв. Дүүжин таазанд 3500K цацраг бүхий цайвар шаргал өнгийн нүдэн гэрэлнүүд суурьлуула. Суултуурын тусгаарлах хавтанг шалнаас тааз хүртэл ус чийгэнд тэсвэртэй, сайн чанарын цагаан шаргал өнгийн 18 мм зузаантай шахмал хавтангаар хийх ба шалтай уулзаж байгаа хэсэгт 8-12 мм өндөртэй зориулалтын металл суурь хийж, хавтанг ус чийгний үйлчлэлээс хамгаална. Кабины хэмжээ, дизайныг ханын дэлгээс БА-8-11-р хуудаснаас үзнэ.

Угаалтуурын хэсэгт арын хананд угаалтуурын түвшинээс тааз хүртэл гоёлын чулуун хавтан хийнэ. Угаалтуур дүрийн ард босоо 500*1650 хэмжээтэй толь суурьлуулах ба толь дүрийн ард цагаан шаргал өнгийн туузан гэрэл хийж өгнө. Ашиглах бүх гэрлийн чийдэн, туузан гэрэл нь 3500K цацаргалттай цайвар шаргал өнгийн байна. Эдгээр гэрэл тоноглолын суурьлуулах эв хэмжээ, өндөр зургийг дотор гэрэлтүүлгийн зураг болон таазны байгуулалт хэсэглэл БА-12-13 хуудсанд болон 3D рендер зурагнаас харна уу. Ажилчдын АЦӨ-ний угаалтуурын тавцангийн өндөр шалнаас 800 мм байна. Хөгжлийн дэрхшээлтэй иргэний ариун цэврийн өрөөний угаалтуурын тавцан шалнаас 720 мм өндөрт байх ба угаалтуур нь шүүгээгүй, угаалтуурын доод хэсэгт тэргэнцэр орох хөндий зайтай байна.

АЖЛЫН ЗУРГИЙН БҮРДЭЛ

Хуудасны марк	Нэр	Хуудасны тоо
БА	Барилга архитектур	22
ХТ	Хүчит төрөөрөмж	10
ХАС	Агаар сэлгэлт	8
ЦБУ	Цэвэр, бохир ус	9

Сурагчдын АЦӨ-ны угаалтуурын тавцанг хүүхдийн өндөрт тохируулан 6-10 насны сурагчдын угаалтуурын түвшин шалнаас 600мм, 11-18 насны сурагчдын угаалтуур шалнаас 700 мм байхаар тооцон төлөвлөв. Хиймэл чулуун тавцан бүхий угаалтуурын шүүгээ 39 см өндөртэй хийх ба шүүгээн дотор 2*2 см хэмжээтэй квадрат төмрөөр рам зангидаж хананд анкерлаж дэхэлнэ. Угаалтуурын тавцанг хиймэл шахмал чулуугаар хийх ба угаалтуурын ком тавилга тавцан цагаан өнгөтэй байна. Суултуурын тусгаарлах хавтанг шалнаас тааз хүртэл ус чийгэнд тэсвэртэй, сайн чанарын 18 мм зузаантай шахмал хавтангаар хийх ба шалтай уулзаж байгаа хэсэгт 8-12 мм өндөртэй зориулалтын металл суурь хийж, хавтанг ус чийгний үйлчлэлээс хамгаална. Кабины хэмжээ, дизайныг ханын дэлгээс БА-8-11-р хуудаснаас үзнэ. Эрэгтэй сурагчдын АЦӨ-ы тусгаарлах хавтанг хөх өнгөөр эмэгтэй сурагчдын АЦӨ-ы тусгаарлах хавтанг ягаан өнгөөр хийж гүйцэтгэнэ.

ХААЛГА:

Одоо байгаа хаалгануудыг дуулгаж, сайн чанарын цагаан өнгийн модон хаалга суулгах ба сурагчдын ариун цэврийн өрөөний хаалганы өргөн 910 мм, Эмэгтэй, эрэгтэй сурагчдын ариун цэврийн өрөөний хаалга тэргэнцэртэй иргэн орохын тулд 1010 хэмжээтэй байна. Одоо байгаа сурагчдын ариун цэврийн өрөөний хаалганы ялууг солино.

ЦОНХ:

Одоо байгаа цонхнууд сийгдэг, дулаан алдагдал ихтэй болсон тул жийргэвчийг чулуун тавцантай сольж, цонхны амлагааг хийнэ.

Мөн АЦӨ-ны цонхнуудын шилэнд дүрс дүрсийлгээг зориулалтын наалт шинээр наана.

ТААЗ:

Шалнаас дээш 2320 мм түвшинд металл дүүжин тааз төлөвлөв. Дүүжин таазанд 3500K цацраг бүхий цайвар шаргал өнгийн нүдэн гэрэлнүүд суурьлуула. Гэрэлтүүлгийн зургийг БА-12-р хуудас болон хүчит төхөөрөмж, дотор гэрэлтүүлгийн зурагтай хамт үзнэ.

ШАЛ:

Одоо байгаа ариун цэврийн өрөөний шалны плита болон шалны суултуурын доод хэсгийн цутгамал бетон шалыг хуулж цэвэрлэн, шинээр төлөвлөж байгаа шалны байгуулалт БА-14-в заасны дагуу хийх ба шинээр суурьлуулах суултууртай уялдуулан 15-20 см бетон тавцан цутгана. АЦӨ-ы шал болон хананы 50 см хүртэл түвшин хүртэл ус чийг тусгаарлагч түрхлэг 2 үе түрхэнэ.

ШАХТ, АГААРЖУУЛАЛТЫН СИСТЕМ:

Одоо байгаа тоосгон ШАХТ-ын тоосгон өрөгийг дуулган дахин сэргээн өрж, агааржуулалтын хуучин системийг сэргээнэ. Агааржуулалтын Шахт-ын хэмжээ хэсэглэлийг БА-07-р хуудаснаас үзнэ үү. ХАС зурагтай хамт үзнэ.

АШИГЛАХААР ТУСГАСАН МАТЕРИАЛЫН ТЕХНИК ТОДОРХОЙЛОЛТ:

Модон хавтан: Ариун цэврийн өрөөний суултуурын тусгаарлах ханыг 181 мм зузаантай, ус чийгэнд тэсвэртэй, байгалийн модны хээтэй, цайвар өнгийн шахмал хавтангаар хийнэ. Угаалтуурын босоо модон хаалгыг 38 мм зузаантай цайвар шаргал хээтэй хавтан ашиглана. MNS CAN 11.3:2011 стандартыг хангасан, хавтангийн нягт 500 кг/м³-с их байна.

Ариун цэврийн өрөөний тоноглол: Шинээр төлөвлөж дүй суултуур, угаалтуур, пуссуар, холигч нь евростандартад нийцсэн керамик материалтай байна. Суултуур бүгд бидэ/автомат ус татдаг/, дусад угаалтуур, пуссуар бүгд автомат мэдрэгчтэй ажиллагаатай байна. Тоноглолууд Toto, American standart, Grohe брэндийн аль нэг байна.

Плита: Шалны плита нь хагас матт өнгөлгөөтэй халтирдаггүй байна. Плитаны бат бөх байдал, хатуулгын чанар нь PEI-4 дуюу 1500 кг хүртэлх жин дарах, чанартай тэсвэртэй байх шаардлагатай. Ханын плита PEI-1-с дээш дуюу хамгийн багадаа 154 кг хүртэлх жин дарах сайн чанарын плита ашиглана.

Хуудасны нэр	Хуудасны марк	Масштаб
Нүүр хуудас	-	M1:100
Одоо байгаа байдал /фото зураг/	БА-1	M1:100
Одоо байгаа байдал /фото зураг/	БА-2	M1:100
Тайлбар бичиг	БА-3	M1:100
БАРИЛГА АРХИТЕКТУР		
Хэмжилтийн байгуулалт	БА-4	M1:50
АЦӨ-1-6 Буулгах хана, тоноглолын байгуулалт	БА-5	M1:50
АЦӨ-1-6 Буулгах хана, шалны байгуулалт	БА-6	M1:50
АЦӨ-1-6 Өөрчлөлтийн байгуулалт, тоноглол	БА-7	M1:50
АЦӨ-1,4 Ханын дэлгээс хэсэгчилсэн байгуулалт	БА-8	M1:50
АЦӨ-2 Ханын дэлгээс хэсэгчилсэн байгуулалт	БА-9	M1:50
АЦӨ-5 Ханын дэлгээс хэсэгчилсэн байгуулалт	БА-10	M1:50
АЦӨ-3 Ханын дэлгээс хэсэгчилсэн байгуулалт	БА-11	M1:50
Шинээр хийгдэх тааз болон гэрэлтүүлгийн байгуулалт	БА-12	M1:50
Хөнгөн цагаан дүүжин таазны хэсэглэл	БА-13	M1:20
Шинээр хийгдэх шалны байгуулалт/ хэсэглэл	БА-14	M1:50
Хаалганы дэлгээс түүвэр	БА-15	M1:50
АЦӨ-1,4 харагдах байдал 3D-1	БА-16	M1:100
АЦӨ-1,4 харагдах байдал 3D-1	БА-17	M1:100
АЦӨ-1,4 харагдах байдал 3D-1	БА-18	M1:100
АЦӨ-2,5 харагдах байдал 3D-1	БА-19	M1:100
АЦӨ-2,5 харагдах байдал 3D-1	БА-20	M1:100
АЦӨ-3 харагдах байдал 3D-1	БА-21	M1:100
АЦӨ-3 харагдах байдал 3D-1	БА-22	M1:100

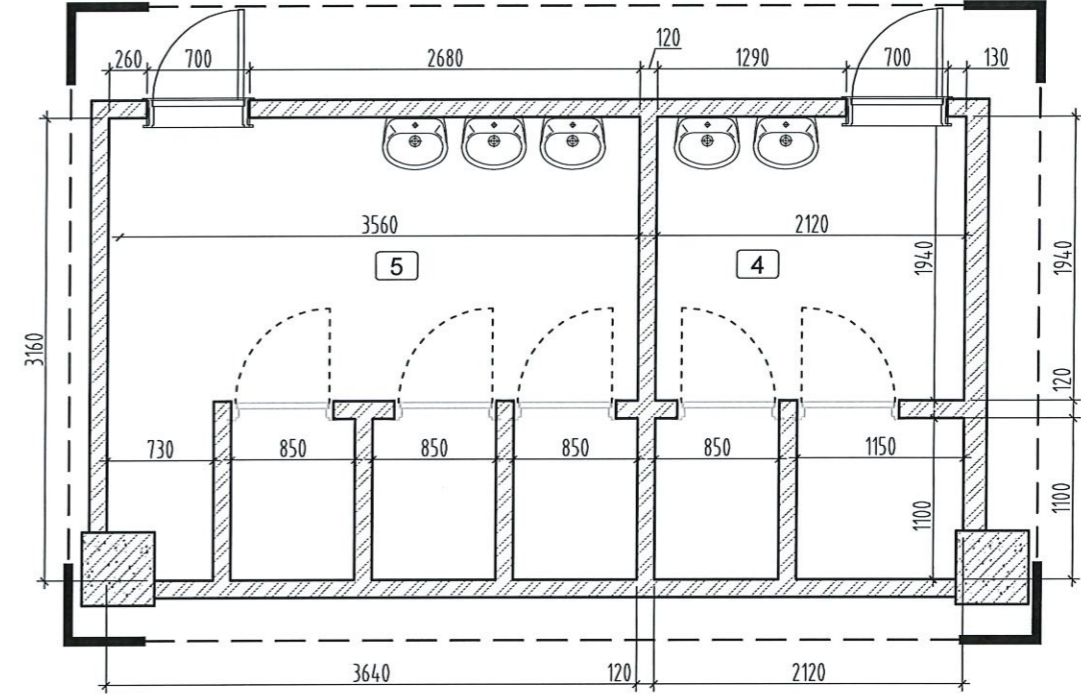
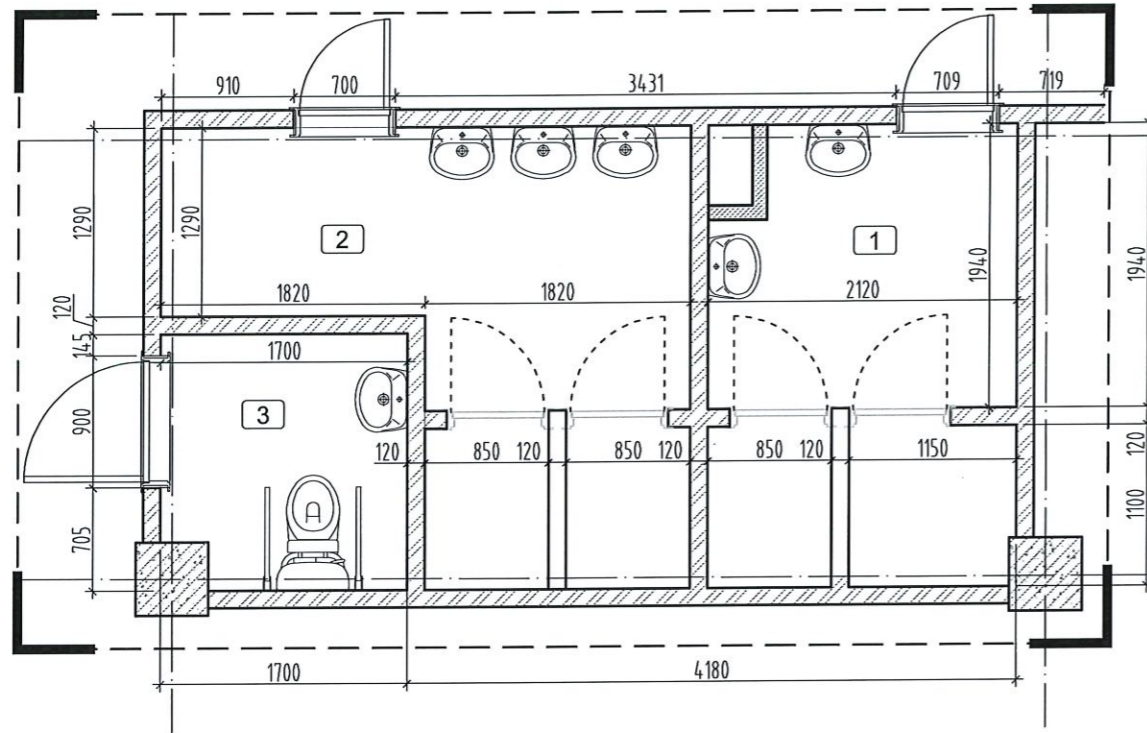


Өмнөговь аймаг, Даланзадгад сум					
ЕРӨНХИЙ БОЛОВСРОЛЫН СУРГУУЛИУДЫН АРИУН ЦЭВРИЙН ӨРӨӨНИЙ ЗАСВАР /4-Р СУРГУУЛЬ/					
ТАЙЛБАР БИЧИГ					
Архитектор		Б.Энхцэцэг	ЕГ Шифр: Б.Д.К-А3-02/2024	Масштаб:	Огноо: 2024.08
Гүйцэтгэсэн		Б.Энхцэцэг	ТГ Шифр:	Зургийн дугаар: БА-03	Хуудас: 22
Шалгасан		Э.Номинцэцэг			

АРИУН ЦЭВРИЙН ӨРӨӨ-1-6 /ХЭМЖИЛТИЙН БАЙГУУЛАЛТ /Б БЛОК/ М1:50

АЦӨ-1-3 / "Б-БЛОК" 1-Р ДАВХАР ХЭМЖИЛТИЙН БАЙГУУЛАЛТ/

АЦӨ-4-6 / "Б-БЛОК" 2-Р ДАВХАР ХЭМЖИЛТИЙН БАЙГУУЛАЛТ/



ОДОО БАЙГАА ӨРӨӨНИЙ ТОДОРХОЙЛОЛТ

Өрөөний дугаар	Өрөөний нэр	Өрөөний талбай /м2/
1	Ариун цэврийн өрөө-1 /Эрэгтэй 1-р давхарт/	6.21
2	Ариун цэврийн өрөө-2 /Эмэгтэй 1-р давхарт/	7.93
3	Ариун цэврийн өрөө-3 /Тусгай хэрэгцээт 1-р давхарт/	2.86
4	Ариун цэврийн өрөө-4 /Эрэгтэй 2-р давхарт/	6.46
5	Ариун цэврийн өрөө-5 /Эмэгтэй 2-р давхарт/	10.90
НИЙТ ТАЛБАЙ		34.36

Тайлбар:

- Уг ариун цэврийн өрөөний хэмжилтийн байгуулалтыг одоо байгаа фото зураг БА-1-2-р хуудастай хамт үзнэ.
- Хийгдэх ажлын тайлбарыг БА-3-р хуудсанд үзнэ.
- ХС, ЦБУ, ХТ, ДГ марктай зургуудтай хамт үзнэ.
- Ариун цэврийн өрөөний тоног төхөөрөмжийн байгуулалт ХАС, ЦБУ, ДГ, марктай зургуудтай зөрвөл БА марктай зургийн байгуулалтыг дагна.
- Шалны керамик хавтанг 600х600мм хэмжээтэй плитаг сонгон ханын керамик хавтантай уулзваруудыг тааруулан цэвэр үзэмжтэй хийнэ.
- Хананд 1200х600мм /h/ плитаг ханын дэлгээс зургийн дагуу цэвэр үзэмжтэй хийж плитаны хоорондох зайд цагаан өнгийн чигжээс хийнэ.
- Хана болон шалны керамик хавтангийн өнгө загварыг ханын дэлгээс зураг БА-8-11 хуудас болон харагдах байдал БА-17-20 хуудастай хамт үзнэ.

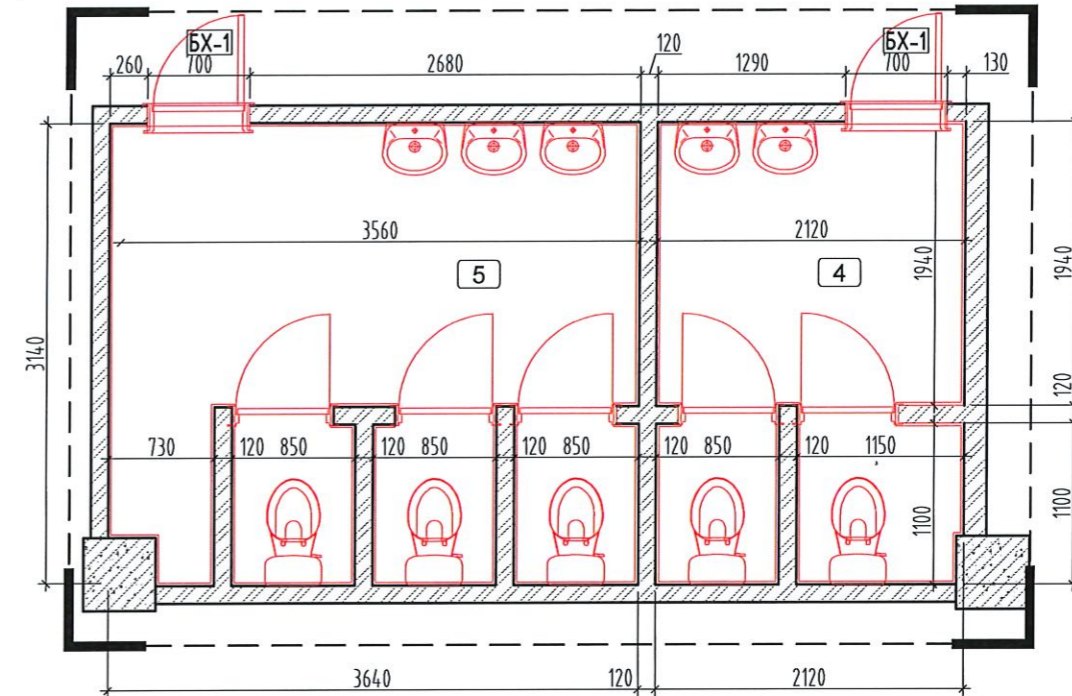
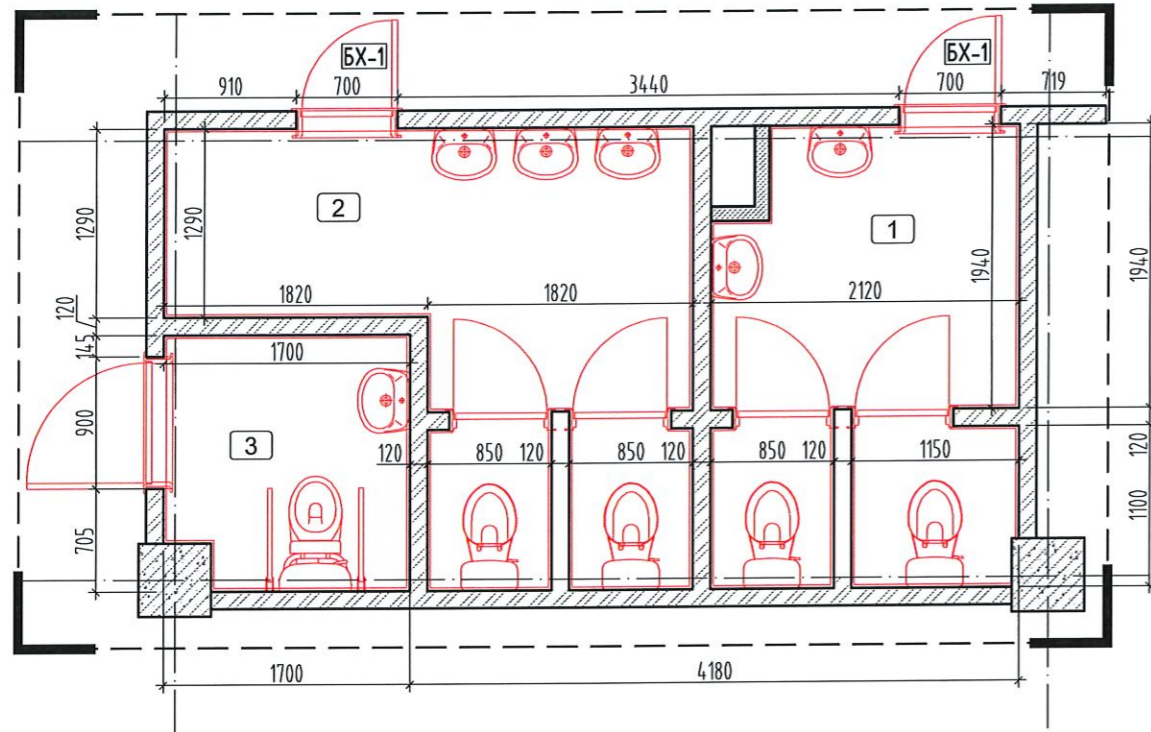


Өмнөговь аймаг, Даланзадгад сум					
ЕРӨНХИЙ БОЛОВСРОЛЫН СУРГУУЛИУДЫН АРИУН ЦЭВРИЙН ӨРӨӨНИЙ ЗАСВАР /4-Р СУРГУУЛЬ/					
АРИУН ЦЭВРИЙН ӨРӨӨ-1-6 ХЭМЖИЛТИЙН БАЙГУУЛАЛТ /Б блок/					
Архитектор	<i>BS</i>	Б.Энхцэцэг	ЕГ Шифр: Б.Д.К-А3-02/2024	Масштаб: М1:50	Огноо: 2024.08
Гүйцэтгэсэн	<i>BS</i>	Б.Энхцэцэг	ТГ Шифр:	Зургийн дугаар: БА-04	Хуудас: 22
Шалгасан	<i>BS</i>	Э.Номинцэцэг			

АРИУН ЦЭВРИЙН ӨРӨӨ-1-6 /БУУЛГАХ ХАНА, ТОНОГЛОЛЫН БАЙГУУЛАЛТ /Б БЛОК/ М1:50

АЦӨ-1,2, АЦӨ-3 БУУЛГАХ ХАНА, ХААЛГА, ТОНОГЛОЛЫН БАЙГУУЛАЛТ

АЦӨ-4, АЦӨ-5 БУУЛГАХ ХАНА, ХААЛГА, ТОНОГЛОЛЫН БАЙГУУЛАЛТ



ТАНИХ ТЭМДЭГ

- Тоосгон өрөгт хана
- Буулгах ОСП хавтан хана, хаалга
- Буулгах хаалга
- Буулгах суултуур
- Буулгах угаагуур
- Буулгах писсуар

Тайлбар:

1. Хэмжилтийн байгуулалтын зургийг БА-4-р хуудастай хамт үзнэ.
2. Одоо байгаа тоноглол модон хаалтыг буулгана.
3. Одоо байгаа АЦӨ-ны бүх хаалгыг буулгана.
4. Одоо байгаа АЦӨ-ны цонхны шиллээгээ хагарсан муудсан эсэхийг шалгаж, резинэн жийрэгвчийг солино.
5. Одоо байгаа АЦӨ-ний цонхны тавцанг буулгаж амлагааг хусч цэвэрлэнэ.
6. Одоо байгаа гэрэлтүүлэгийг буулгана. Ингэхдээ аюулгүй ажиллагааны дүрмийг баримтлан ажиллана.

БУУЛГАХ АЖЛЫН ТОО ХЭМЖЭЭ, ӨРӨӨНИЙ ТОДОРХОЙЛОЛТ

Өрөөний дугаар	Өрөөний нэр	Өрөөний талбай /м2/	Буулгах хаалга /м2/	Буулгах ханын плита /м2/	Буулгах ханын эмцүльс /м2/	Буулгах суултуур тоо/ш	Буулгах угаагуур тоо/ш
1	Ариун цэврийн өрөө-1 /Эрэгтэй 1-р давхарт/	6.21	2.89	28.4	5.68	2	1
2	Ариун цэврийн өрөө-2 /Эмэгтэй 1-р давхарт/	7.93	2.89	28.4	5.68	2	3
3	Ариун цэврийн өрөө-3 /Тусгай хэрэгцээт 1-р давхарт/	2.86	1.89	14.28	2.85	1	1
4	Ариун цэврийн өрөө-1 /Эрэгтэй 2-р давхарт/	6.46	2.89	28.4	5.68	2	2
5	Ариун цэврийн өрөө-2 /Эмэгтэй 2-р давхарт/	10.90	2.89	43.64	8.72	3	3
НИЙТ ТАЛБАЙ		34.36	13.45	71.08	14.21	5.00	5.00



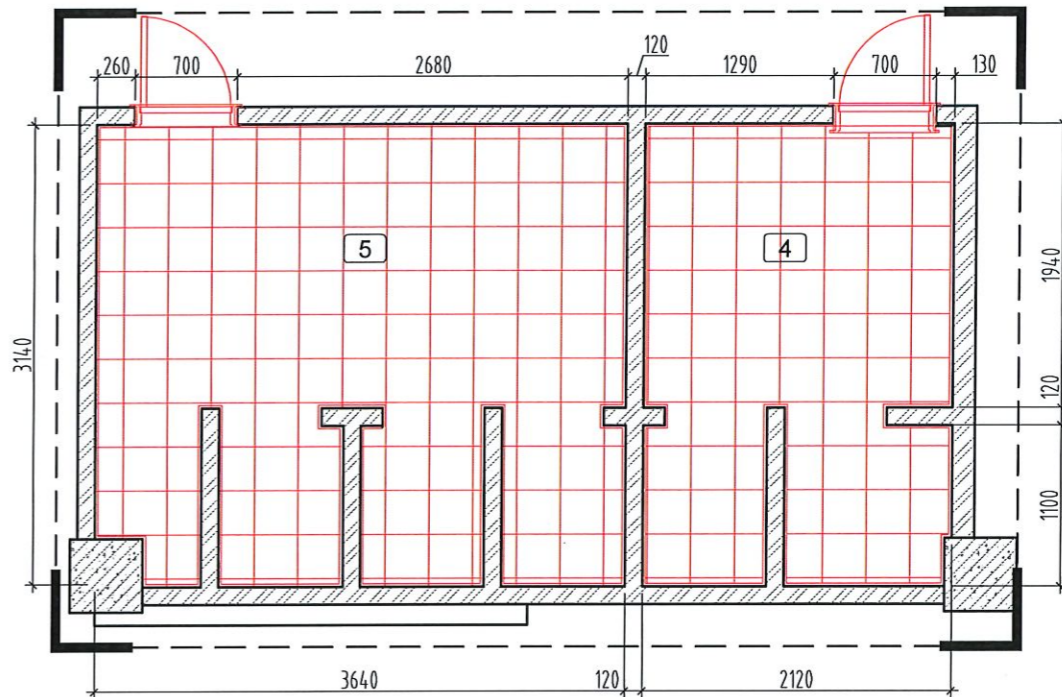
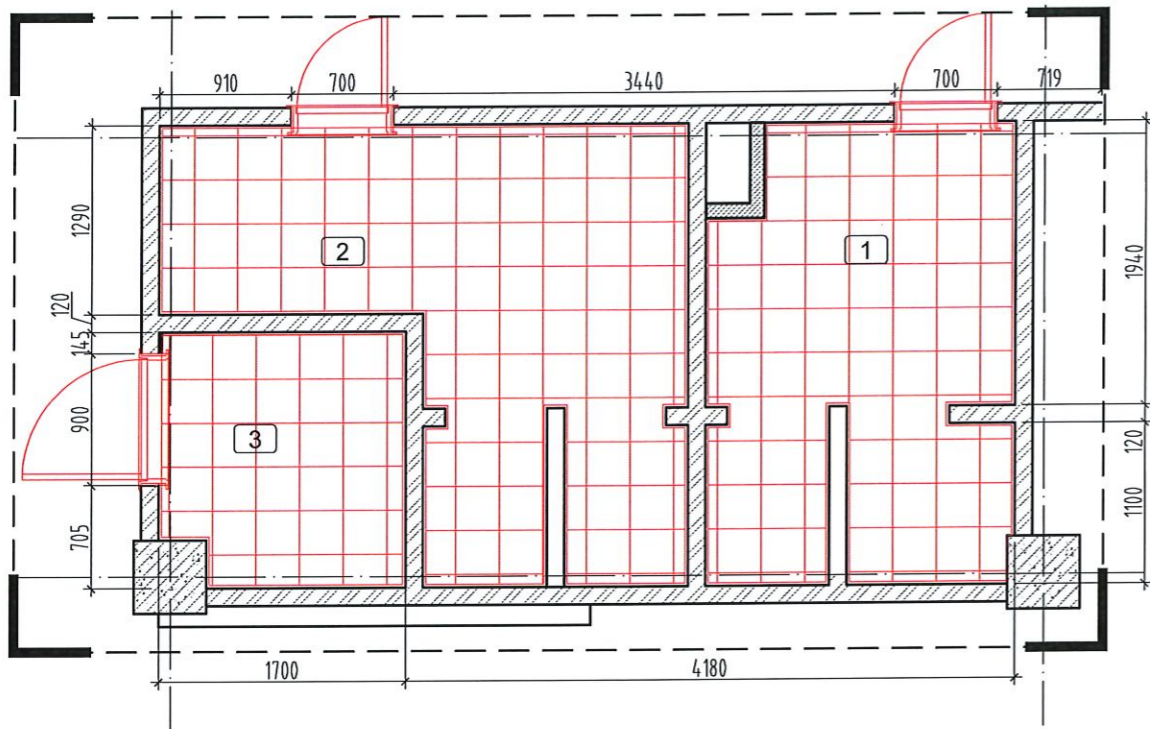
Өмнөговь аймаг, Даланзадгад сум
ЕРӨНХИЙ БОЛОВСРОЛЫН СУРГУУЛИУДЫН АРИУН ЦЭВРИЙН ӨРӨӨНИЙ ЗАСВАР /4-Р СУРГУУЛЬ/
АРИУН ЦЭВРИЙН ӨРӨӨ-1-6 БУУЛГАХ ХАНА, ТОНОГЛОЛЫН БАЙГУУЛАЛТ /Б блок/

Архитектор		Б.Энхцэцэг	ЕГ Шифр: Б.Д.К-А3-02/2024	Масштаб: М1:50	Огноо: 2024.08
Гүйцэтгэсэн		Б.Энхцэцэг	ТГ Шифр:	Зургийн дугаар: БА-05	Хуудас: 22
Шалгасан		Б.Номинцэцэг			

АРИУН ЦЭВРИЙН ӨРӨӨ-1-6 /БУУЛГАХ ШАЛ, ХАНЫН ПИЛТА БАЙГУУЛАЛТ /Б БЛОК/ М1:50

АЦӨ-1,2,3,6,7,8 БУУЛГАХ ШАЛ, ХАНЫН ПИЛТА БАЙГУУЛАЛТ

АЦӨ-4,5,9,10 БУУЛГАХ ШАЛ, ХАНЫН ПИЛТА БАЙГУУЛАЛТ



ТАНИХ
ТЭМДЭГ

-  - Буулгах ханын пилта
-  - Тоосгон өрөг
-  - Буулгах шалны пилта

Тайлбар:




1. Хэмжилтийн байгуулалтын зургийг БА-4-р хуудастай хамт үзнэ.
2. ХС, ЦБУ, ДГ марктай зургуудтай хамт үзнэ.
3. Хаалганы түүвэр БА-.. хуудастай хамт үзнэ.
4. Одоо байгаа шалны плитаг бүгдийг нь буулгана.
5. Одоо байгаа ханын өнгөлгөө плита болон цагаан замас эмүлсийг хусаж буулган цэвэрлэгээ хийнэ.
6. Суултуурыг суурьлуулахад зориулсан цутгамал довжоог мөн гар аргаар буулгана.

БУУЛГАХ ШАЛНЫ АЖЛЫН ТОО ХЭМЖЭЭ, ӨРӨӨНИЙ ТОДОРХОЙЛОЛТ

Өрөөний дугаар	Өрөөний нэр	Өрөөний талбай /м2/	Буулгах шалны плита /м2/
1	Ариун цэврийн өрөө-1 /Эрэгтэй 1-р давхарт/	6.21	6.21
2	Ариун цэврийн өрөө-2 /Эмэгтэй 1-р давхарт/	7.93	7.93
3	Ариун цэврийн өрөө-3 /Тусгай хэрэгцээт 1-р давхарт/	2.86	2.86
4	Ариун цэврийн өрөө-1 /Эрэгтэй 2-р давхарт/	6.46	6.46
5	Ариун цэврийн өрөө-2 /Эмэгтэй 2-р давхарт/	10.90	10.90
НИЙТ ТАЛБАЙ		34.36	34.36



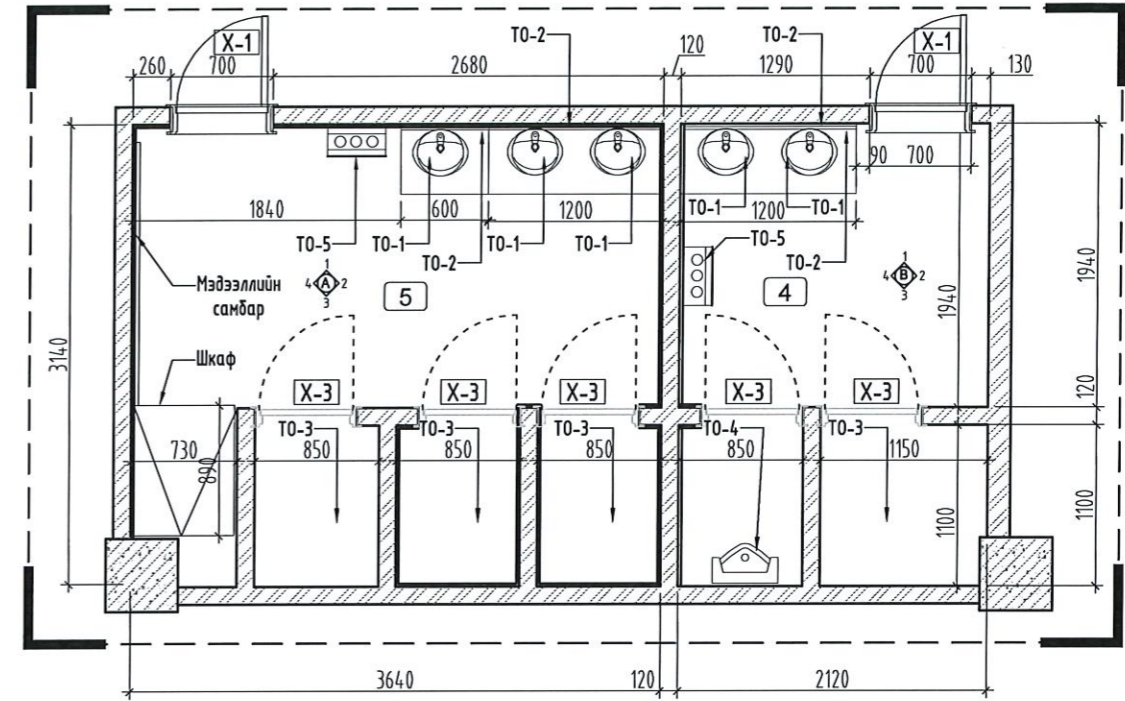
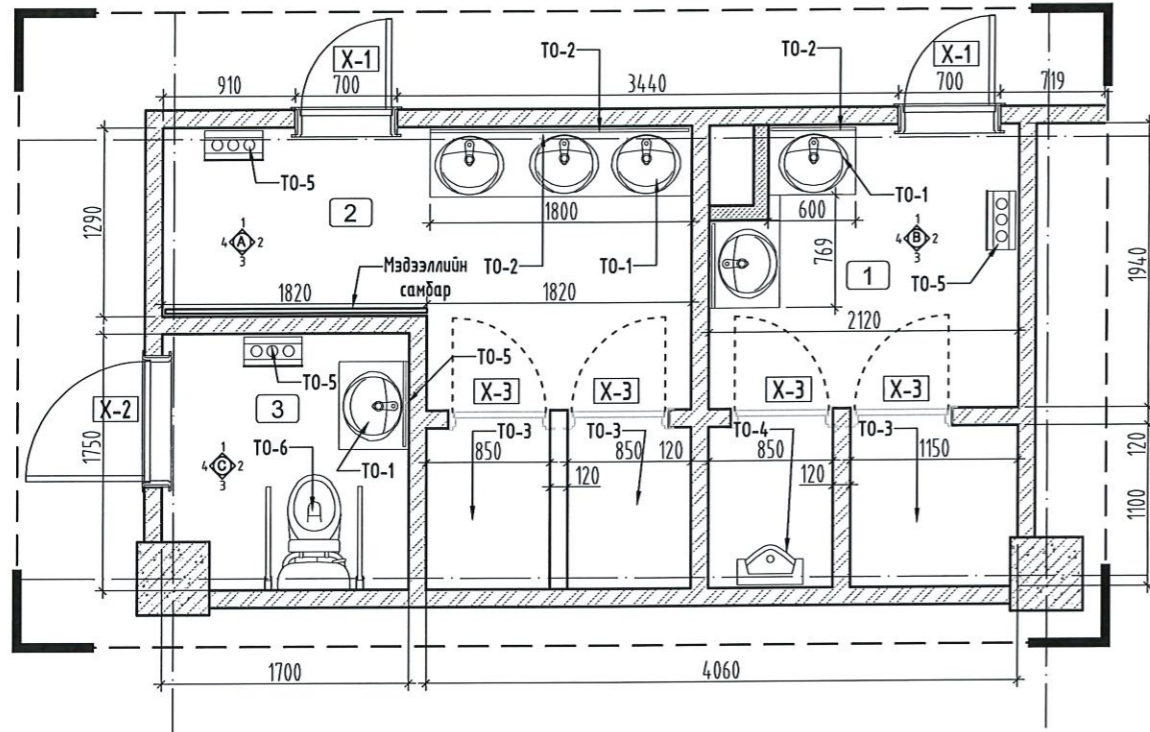
Өмнөговь аймаг, Даланзадгад сум
ЕРӨНХИЙ БОЛОВСРОЛЫН СУРГУУЛИУДЫН АРИУН ЦЭВРИЙН ӨРӨӨНИЙ ЗАСВАР /4-Р СУРГУУЛЬ/
АРИУН ЦЭВРИЙН ӨРӨӨ-1-6 БУУЛГАХ ХАНА, ШАЛНЫ БАЙГУУЛАЛТ /Б Блок/

Архитектор		Б.Энхцэцэг	ЕГ Шифр: Б.Д.К-А3-02/2024	Масштаб: М1:50	Огноо: 2024.08
Гүйцэтгэсэн		Б.Энхцэцэг	ТГ Шифр:	Зургийн дугаар: БА-06	Хуудас: 22
Шалгасан		Э.Номинцэцэг			

АРИУН ЦЭВРИЙН ӨРӨӨ-1-6 ӨӨРЧЛӨЛТИЙН БАЙГУУЛАЛТ, ТОНОГЛОЛ /Б БЛОК/ М1:50

АЦӨ-1-3 Шинээр төлөвлөж байгаа тоноглол

АЦӨ-1-3 Шинээр төлөвлөж байгаа тоноглол



Тайлбар:

1. Өөрчлөлтийн байгуулалт шинээр хийгдэх ажлын тоо хэмжээ түүврийг энэхүү хуудсанд үзнэ.
2. ХС, ЦБУ, ДГ марктай зургуудтай хамт үзнэ.
3. Хийгдэх ажлын тайлбарыг БА-3 хуудсанд үзнэ.
4. Зурагт заагдсан тэмдэглэгээний дагуу шинээр тоноглол суурилуулна.
5. Ханын дэлгээсийг БА-8-11 хуудсанд үзнэ.
6. Өөрчлөлтийн таазны байгуулалт болон таазны хэсэглэлийг БА-12-13 хуудсанд үзнэ.
7. Өөрчлөлтийн шалны байгуулалт болон хэсэглэлийг БА-14 хуудсанд үзнэ.
8. Шинээр хийгдэх хаалганы дэлгээс түүврийг БА-15 хуудсанд үзнэ.
9. Харагдах байдал буюу 3D зургийг БА-16-22 хуудсанд үзнэ.
10. Бүх угаагуур мэдрэгчтэй байна.
11. Бүх суултуур дидэтэй байна.
12. Бүх писсуар мэдрэгчтэй байна.
13. Бүх АЦӨ-д автомат гар хатаагч суурилуулна.
14. Бүх тольны араар туузан гэрэл хийгдэнэ. Цахилгааны аюулгүй байдлыг хангасан байна.



ТАНИХ ТЭМДЭГ

- Тоосгон өрөгт хана
- ОСП хавтан хана
- Шинээр хийх хаалга
- Шинээр суулгах угаагуур/жижиг/
- Шинээр суулгах толь
- Шинээр суулгах суултуур/жижиг/
- Шинээр суулгах писсуар/жижиг/
- Шинээр суулгах гар хатаагч
- Шинээр суулгах тусгай хэрэгцээт суултуур

ШИНЭЭР ХИЙГДЭХ АЖЛЫН ТОО ХЭМЖЭЭ, ӨРӨӨНИЙ ТОДОРХОЙЛОЛТ

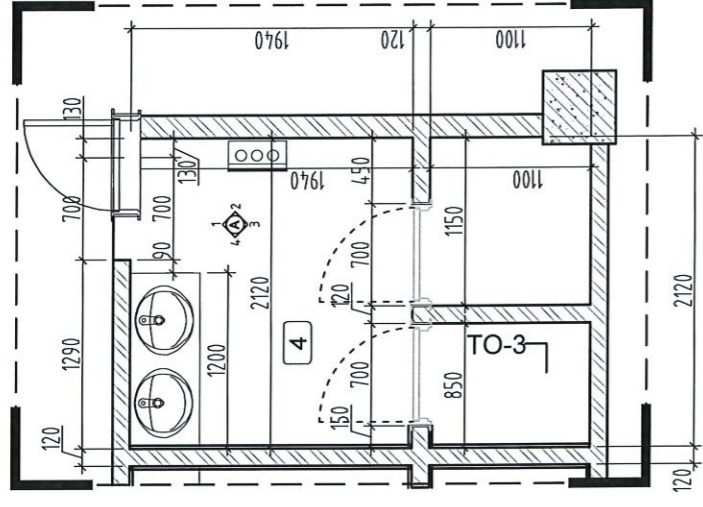
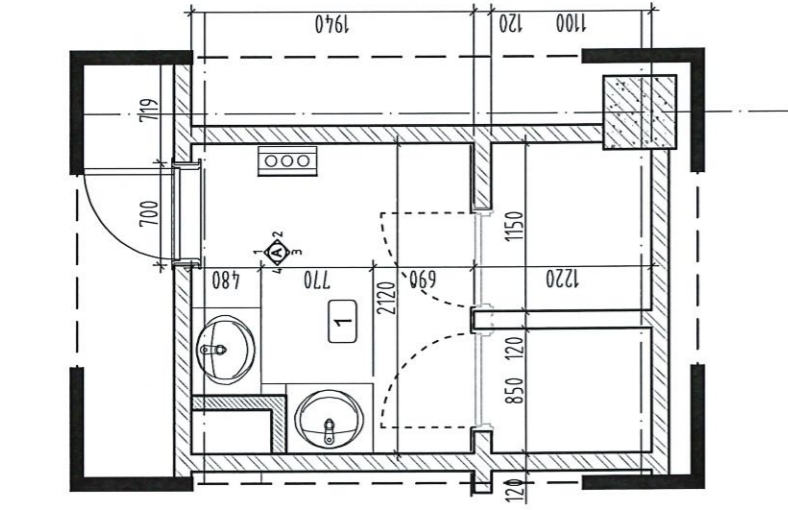
Өрөөний дугаар	Өрөөний нэр	Өрөөний талбай /м2/	Гоёлын хавтан /м2/	Рейк хавтан /м2/	ТО-1	ТО-2	ТО-3	ТО-4	ТО-5	ТО-5
1	Ариун цэврийн өрөө-1 /Эрэгтэй 1-р давхарм/	6.21	3.98	5.21	2	2	2	2	2	2
2	Ариун цэврийн өрөө-2 /Эмэгтэй 1-р давхарм/	7.93	2.86	5.21	3	3	3	3	3	3
3	Ариун цэврийн өрөө-3 /Тусгай хэрэгцээт 1-р давхарм/	2.86	-	-	1	1	1	-	1	1
4	Ариун цэврийн өрөө-1 /Эрэгтэй 2-р давхарм/	6.46	3.98	5.21	2	2	2	2	2	2
5	Ариун цэврийн өрөө-2 /Эмэгтэй 2-р давхарм/	10.90	2.86	5.21	3	3	3	3	3	3
НИЙТ ТАЛБАЙ		34.36	13.68	20.84	11.00	11.00	11.00	10.00	11.00	11.00



Өмнөговь аймаг, Даланзадгад сум				
ЕРӨНХИЙ БОЛОВСРОЛЫН СУРГУУЛИУДЫН АРИУН ЦЭВРИЙН ӨРӨӨНИЙ ЗАСВАР /4-Р СУРГУУЛЬ/				
АРИУН ЦЭВРИЙН ӨРӨӨ-1-6 ӨӨРЧЛӨЛТИЙН БАЙГУУЛАЛТ, ТОНОГЛОЛ /Б БЛОК/				
Архитектор		Б.Энхцэцэг	ЕГ Шифр: Б.Д.К-А3-02/2024	Масштаб: М1:50
Гүйцэтгэсэн		Б.Энхцэцэг	ТГ Шифр:	Зургийн дугаар: БА-07
Шалгасан		Э.Номинцэцэг		Хуудас: 22

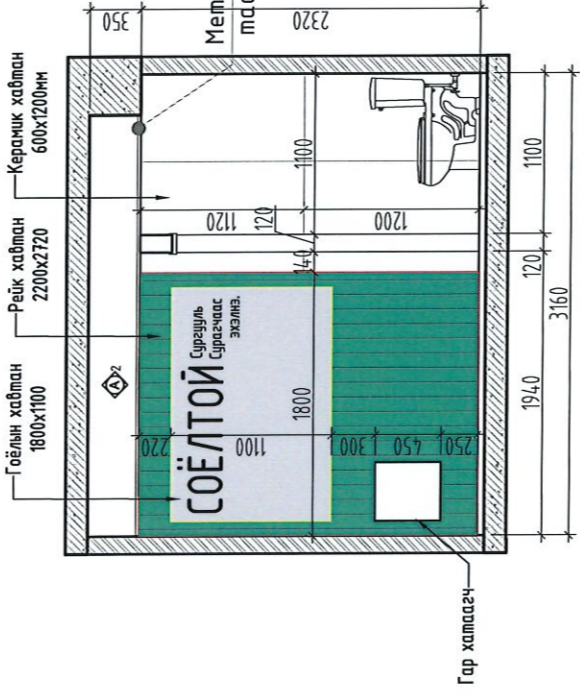
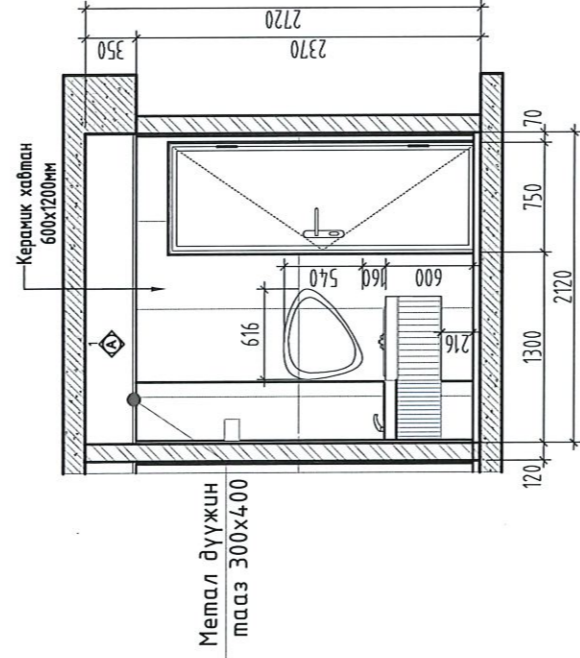
1 2 3 4 5 6 7 8

АЦӨ-1.4 ӨӨРЧЛӨЛТИЙН ХЭСЭГЧИЛСЭН БАЙГУУЛАЛТ, ХАНЫН ДЭЛГЭЭС /1-2-Р ДАВХАР/



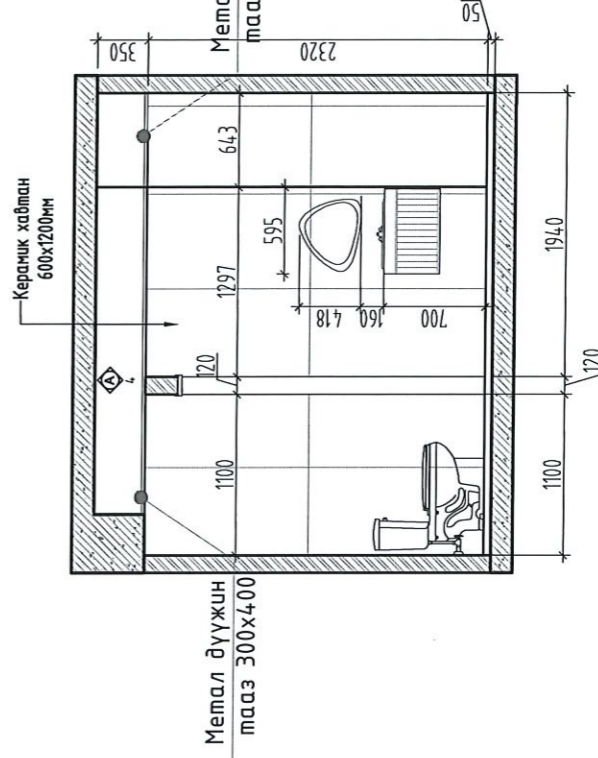
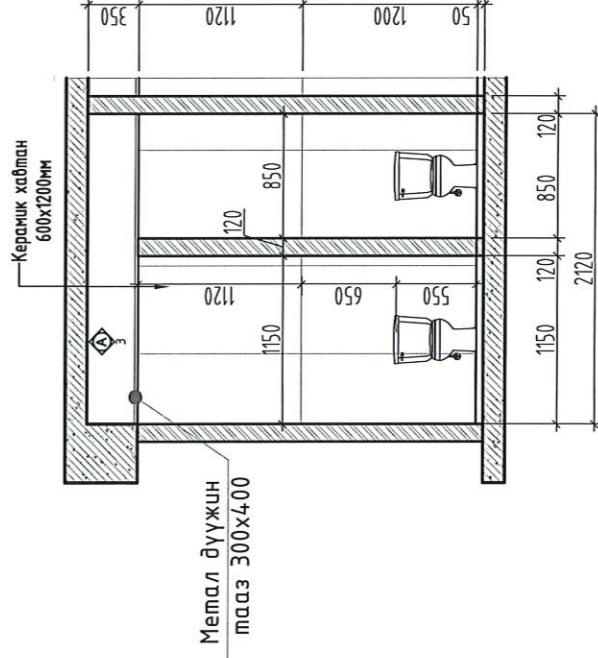
Ханын дэлгээс-1

Ханын дэлгээс-2



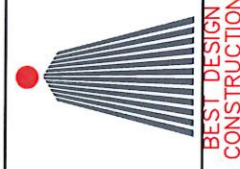
Ханын дэлгээс-3

Ханын дэлгээс-4



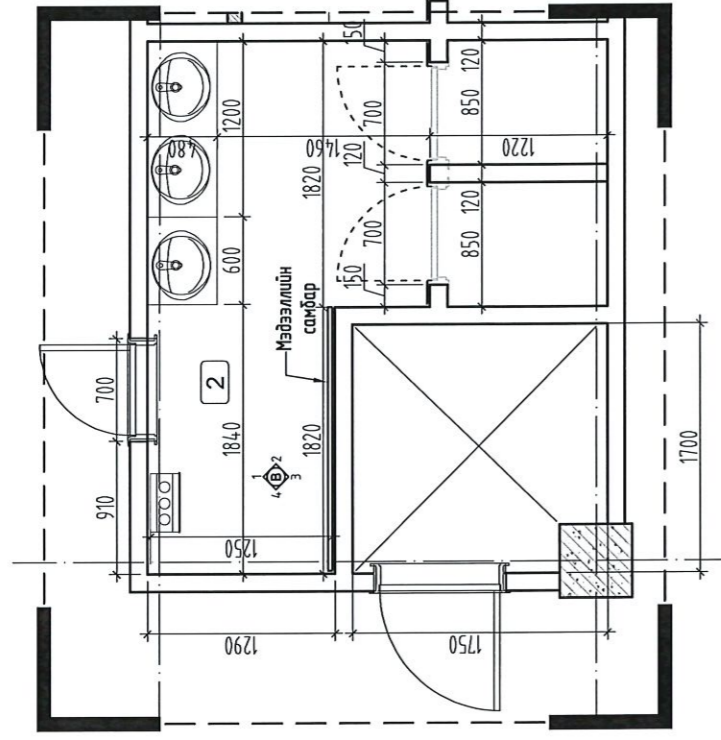
Тайлбар:

1. Угсралтын ажлыг гүйцэтгэхдээ уг зургийг өөрчлөлтийн байгуулалтыг БА-07 хуудас болон харагдах байдал БА-16-22 хуудастай хамт үзнэ.
2. Мөн төслийн ажлын тоо хэмжээ болон зургийг хамт үзнэ.
3. Захиалагч болон ашиглагч талаас зурагт өөрчлөлт оруулах санал ирсэн тохиолдолд зураг зохиогч талд зайлшгүй мэдэгдэж зөвшилцөнө.
4. Өнгө загварыг зөвшилцөнө.



Өмнөговь аймаг, Даланзадгад сум ЕРӨНХИЙ БОЛОВСРОЛЫН СҮРГУУЛИУДЫН АРИУН ЦЭВРИЙН ӨРӨННИЙ ЗАСВАР /4-Р СҮРГУУЛЬ/ АЦӨ-1.4 ӨӨРЧЛӨЛТИЙН ХЭСЭГЧИЛСЭН БАЙГУУЛАЛТ, ХАНЫН ДЭЛГЭЭС /1-2 ДАВХАР/					
Архитектор	Б.Энхцэцэг	Масштаб:	М1:50	Огноо:	2024.08
Гүйцэтгэсэн	Б.Энхцэцэг	Зургийн дүгээр:	БА-08	Хуудас:	22
Шалгасан	Э.Номинцэцэг	ТГ Шифр:			

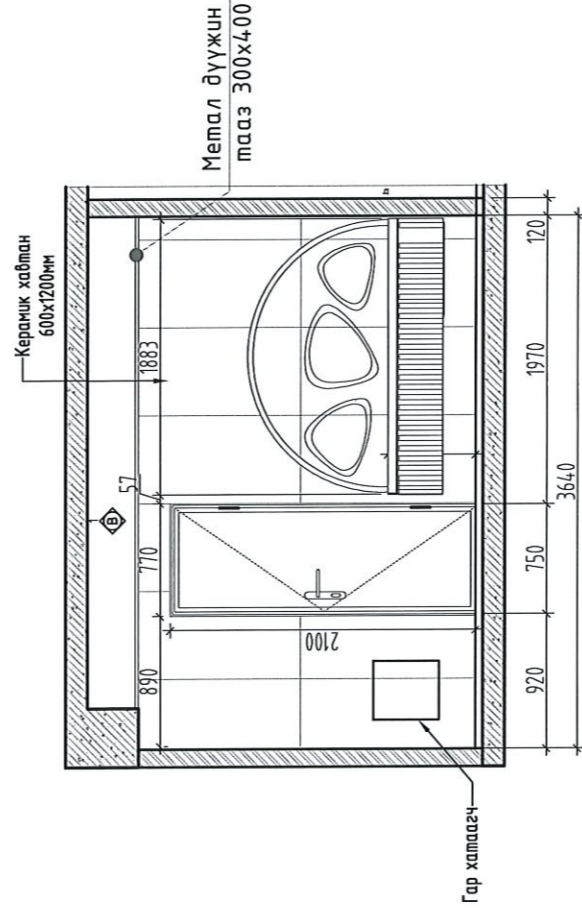
АЦӨ-2 ӨӨРЧЛӨЛТИЙН ХЭСЭГЧИЛСЭН БАЙГУУЛАЛТ, ХАНЫН ДЭЛГЭЭС /1-Р ДАВХАР/



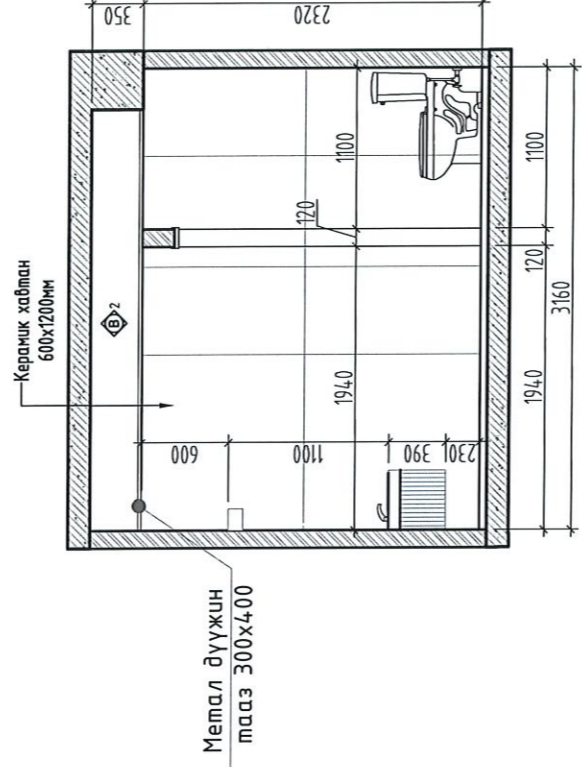
Тайлбар:

1. Цэсралтын ажлыг гүйцэтгэхдээ уг зургийг өөрчлөлтийн байгуулалтыг БА-07 хуудас болон харгалдах байдал БА-16-22 хуудастай хамт үзнэ.
2. Мөн төсвийн ажлын тоо хэмжээ болон зургийг хамт үзнэ.
3. Захиалагч болон ашиглагч талас зургат өөрчлөлт оруулах санал ирсэн тохиолдолд зураг зохиогч талд зайлшгүй мэдэгдэж зөвшилцөнө.
4. Өнгө загварыг зөвшилцөнө.

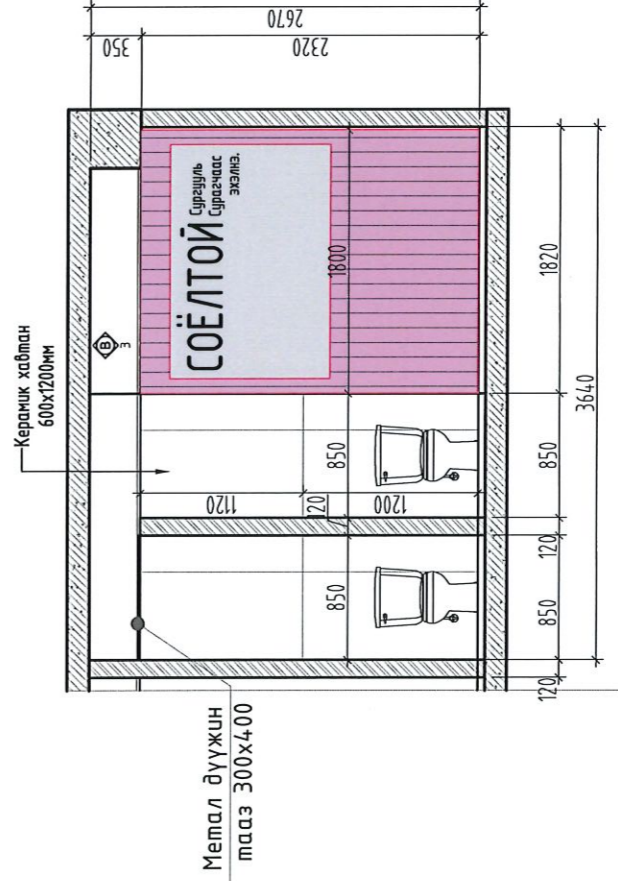
Ханын дэлгээс-1



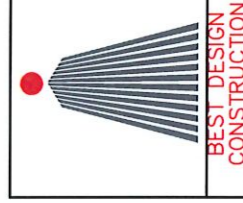
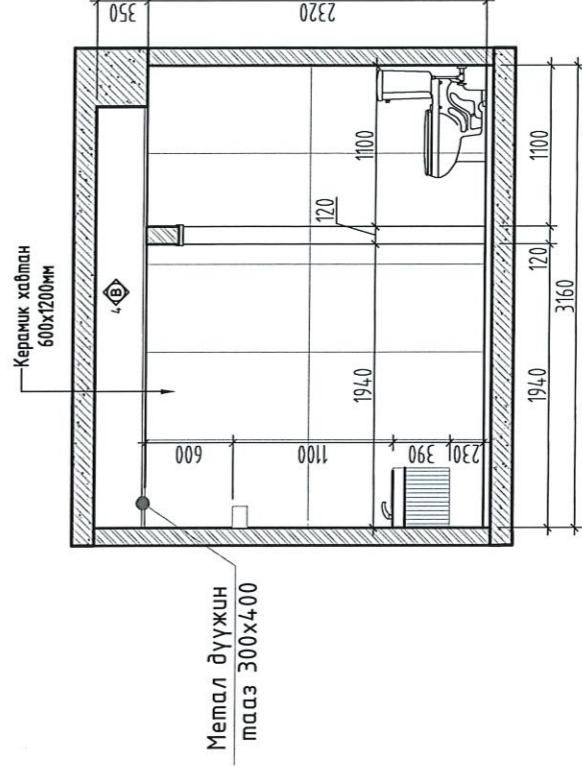
Ханын дэлгээс-2



Ханын дэлгээс-3



Ханын дэлгээс-4



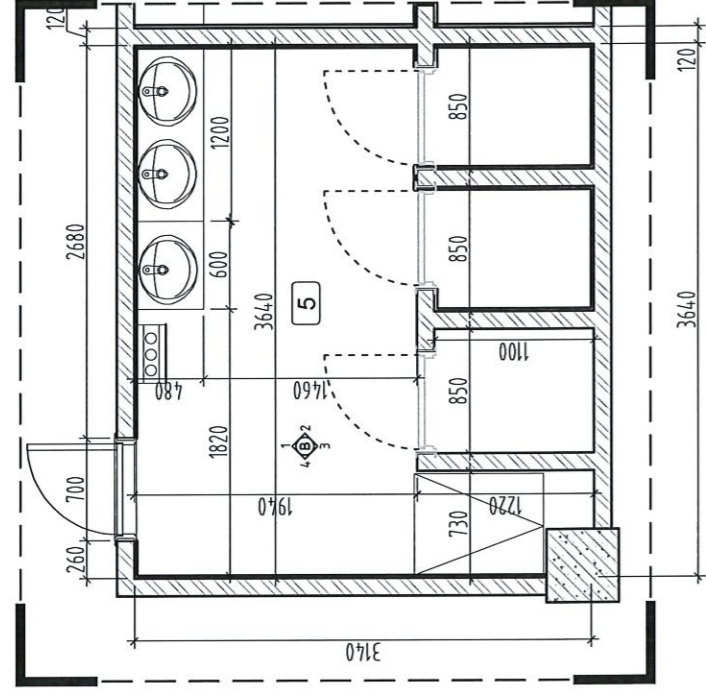
Өмнөговь аймаг, Даланзадгад сум

ЕРӨНХИЙ БОЛОВСРОЛЫН СҮРГУУЛИУДЫН АРИУН ЦЭВРИЙН ӨРӨНИЙ ЗАСВАР /4-Р СҮРГУУЛЬ/

АЦӨ-2 ӨӨРЧЛӨЛТИЙН ХЭСЭГЧИЛСЭН БАЙГУУЛАЛТ, ХАНЫН ДЭЛГЭЭС /1-Р ДАВХАР/

Архитектор	Б.Энхцэцэг	ЕГ Шифр:	Масштаб:	Огноо:
Гүйцэтгэсэн	Б.Энхцэцэг	Б.Д.К-А3-02/2024	М1:50	2024.08
Шалгасан	Э.Ломинцэцэг	ТГ Шифр:	Зургийн дугаар:	Хуудас:
			БА-09	22

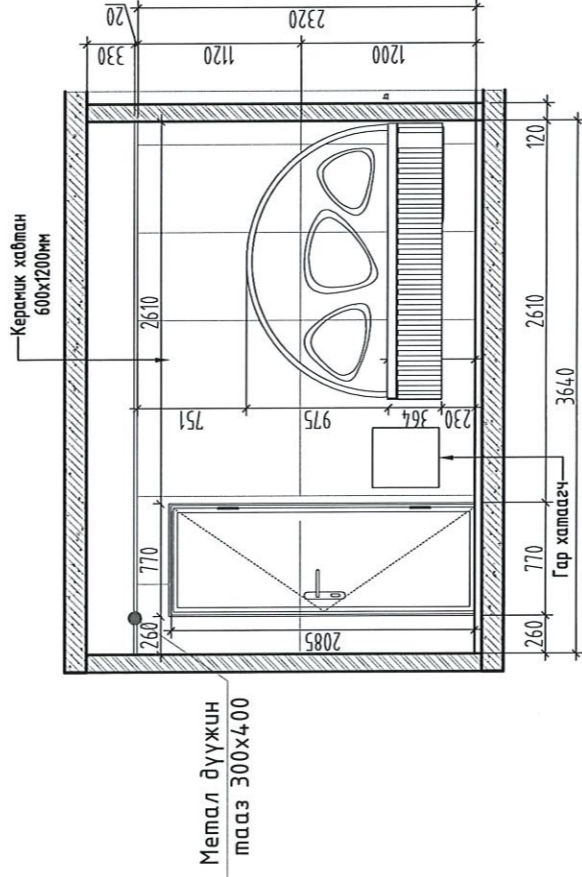
АЦӨ-5 ӨӨРЧЛӨЛТИЙН ХЭСЭГЧИЛСЭН БАЙГУУЛАЛТ, ХАНЫН ДЭЛГЭЭС /2-Р ДАВХАР/



Тайлбар:

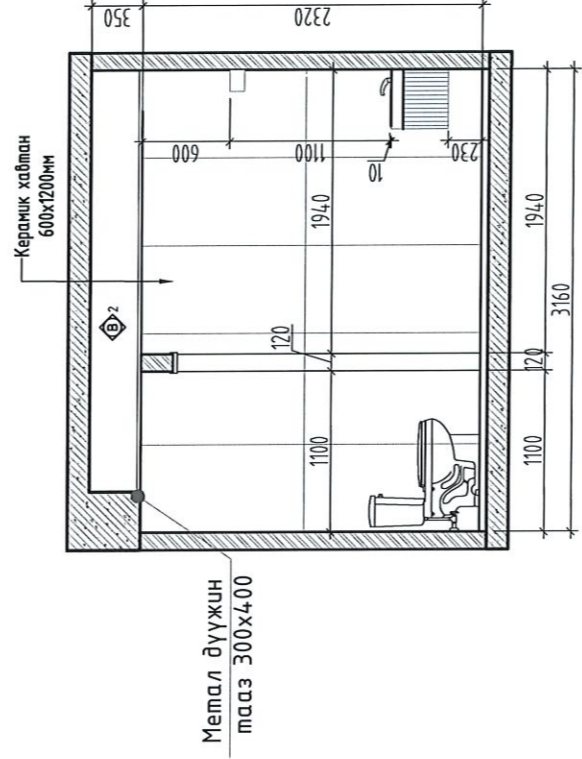
1. Үеэрлэлийн ажлыг гүйцэтгэхдээ уг зургийг өөрчлөлийн байгуулалтыг БА-07 хуудас болон харагдах байдал БА-16-22 хуудастай хамт үзнэ.
2. Мөн төсвийн ажлын тоо хэмжээ болон зургийг хамт үзнэ.
3. Захиалагч болон ашиглагч талаас зурагт өөрчлөлт оруулах санал ирсэн тохиолдолд зураг зохиогч талд зайлшгүй мэдэгдэж зөвшилцөнө.
4. Өнгө загварыг зөвшилцөнө.

Ханын дэлгээс-1



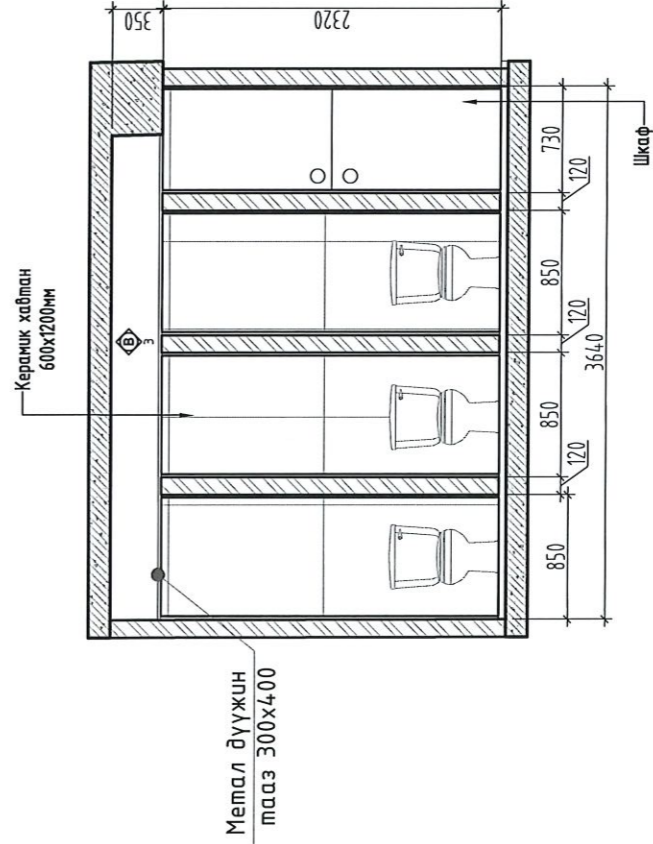
Метал дүүжин тааз 300x400

Ханын дэлгээс-2



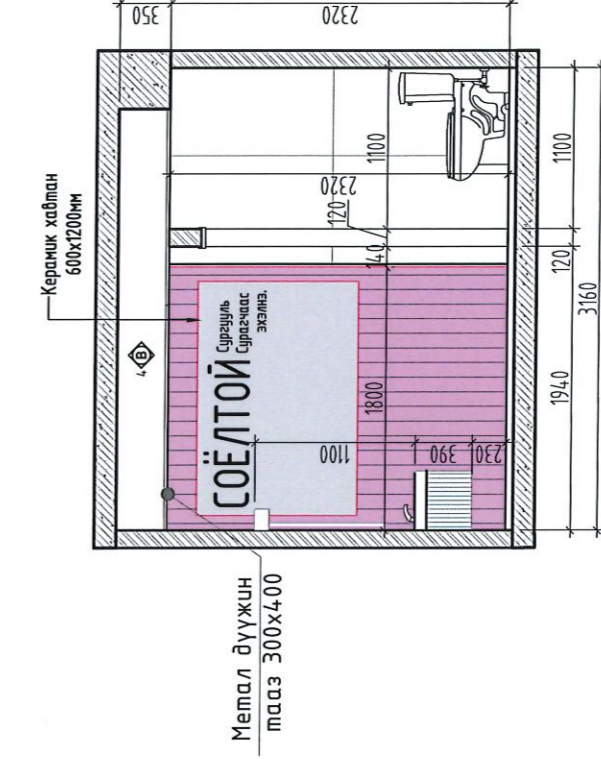
Метал дүүжин тааз 300x400

Ханын дэлгээс-3

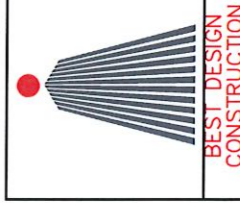


Метал дүүжин тааз 300x400

Ханын дэлгээс-4

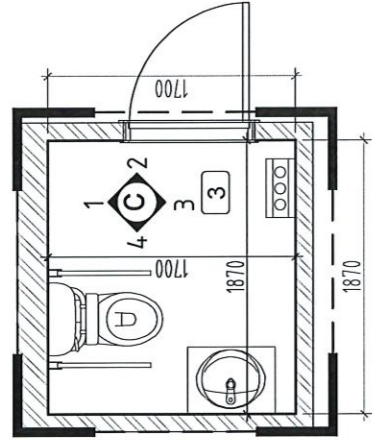


Метал дүүжин тааз 300x400



Өмнөговь аймаг, Даланзадгад сум ЕРӨНХИЙ БОЛОВСРОЛЫН СҮРГУУЛИУДЫН АРИУН ЦЭВРИЙН ӨРӨВИЙН ЗАСВАР /4-Р СҮРГУУЛЬ/ АЦӨ-5 ӨӨРЧЛӨЛТИЙН ХЭСЭГЧИЛСЭН БАЙГУУЛАЛТ, ХАНЫН ДЭЛГЭЭС /2-Р ДАВХАР/				
Архитектор	Б.Энхцэцэг	ЕГ Шифр: Б.Д.К-А3-02/2024	Масштаб: М1:50	Огноо: 2024.08
Гүйцэтгэсэн	Б.Энхцэцэг	ТГ Шифр:	Зургийн дугаар: БА-10	Хуудас: 22
Шалгасан	Э.Юмдинцэцэг			

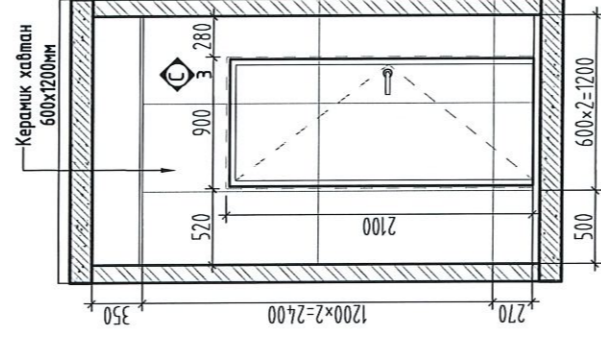
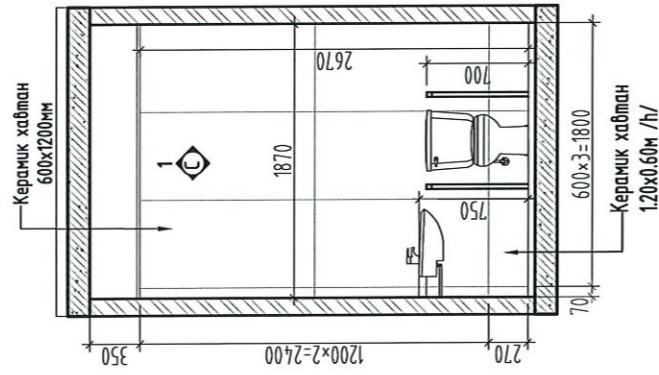
АЦӨ-3 ӨӨРЧЛӨЛТИЙН ХЭСЭГЧИЛСЭН БАЙГУУЛАЛТ, ХАНЫН ДЭЛГЭЭС /2-Р ДАВХАР/



- Тайлбар:**
1. Уесралтын ажлыг гүйцэтгэхдээ үг зургийг өөрчлөлтийн байгуулалтыг БА-07 хуудас болон харагдах байдал БА-16-22 хуудастай хамт үзнэ.
 2. Мөн төсвийн ажлын тоо хэмжээ болон зургийг хамт үзнэ.
 3. Захиалагч болон ашиглагч талаас зурагт өөрчлөлт оруулах санал ирсэн тохиолдолд зураг зохиогч талд зайлшгүй мэдэгдэж зөвшилцөнө.
 4. Өнгө загварыг зөвшилцөнө.

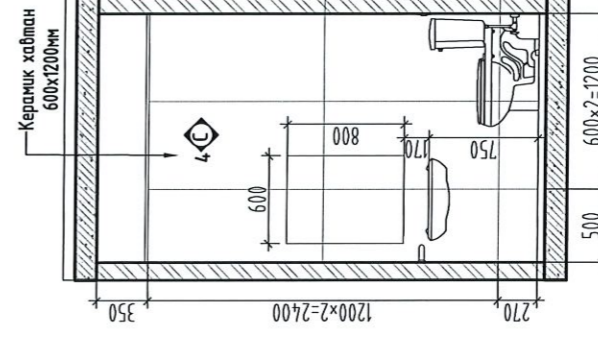
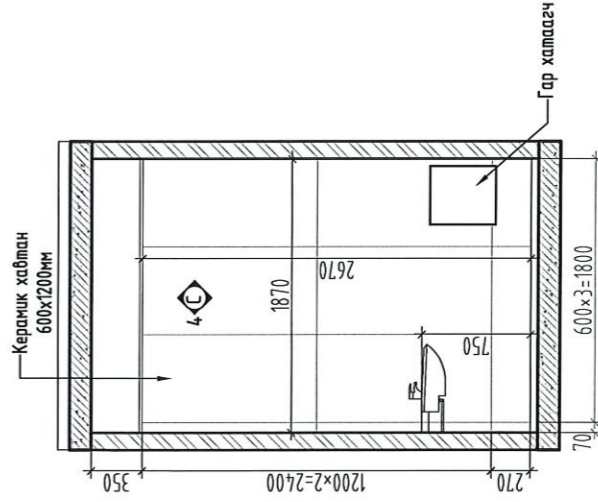
Ханын дэлгээс-1

Ханын дэлгээс-2



Ханын дэлгээс-3

Ханын дэлгээс-4



BEST DESIGN
CONSTRUCTION

Өмнөговь аймаг, Даланзадгад сум

ЕРӨНХИЙ БОЛОВСРОЛЫН СУРГУУЛИУДЫН АРИУН ЦЭВРИЙН ӨРӨННИЙ ЗАСВАР /4-Р СУРГУУЛЬ/

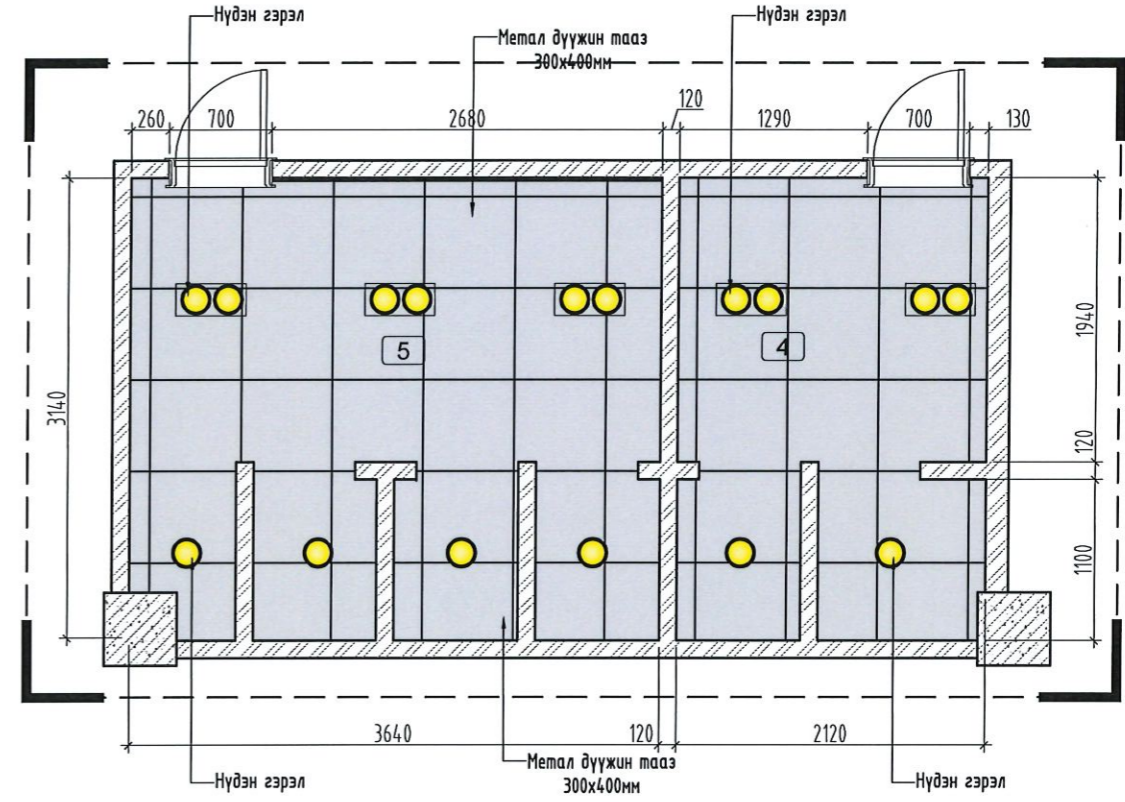
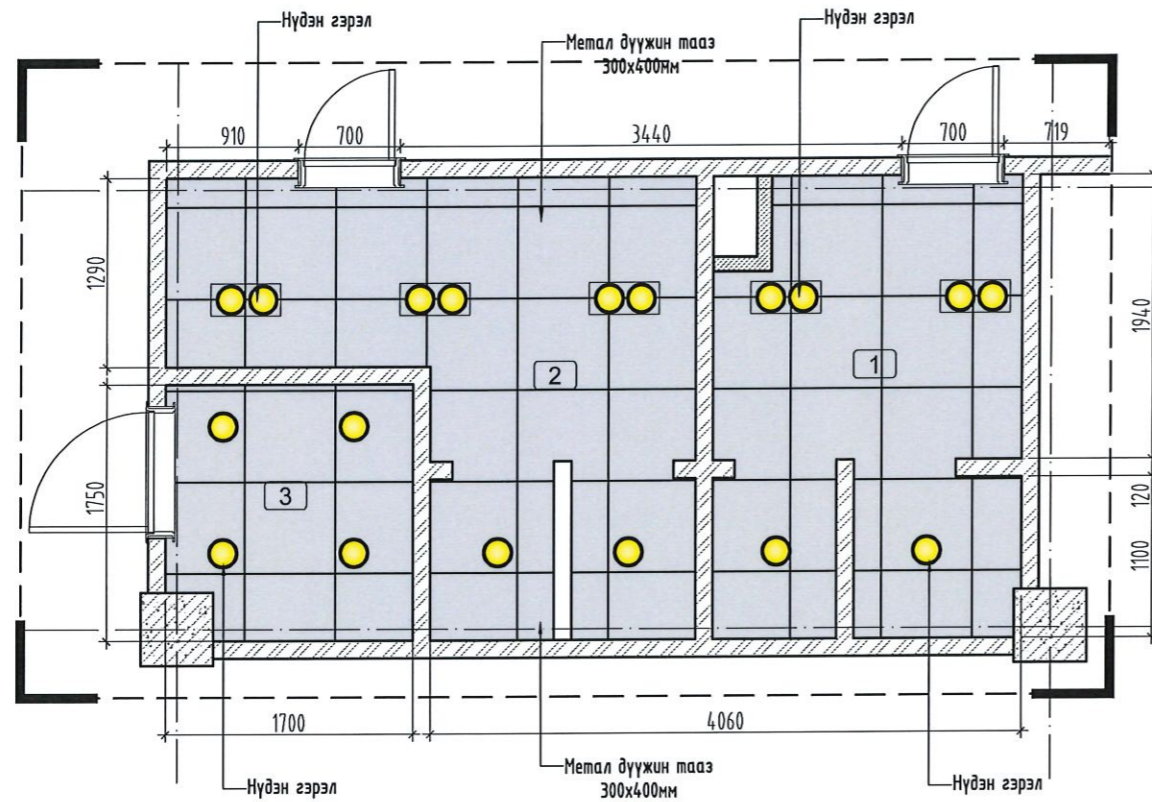
АЦӨ-3 ӨӨРЧЛӨЛТИЙН ХЭСЭГЧИЛСЭН БАЙГУУЛАЛТ, ХАНЫН ДЭЛГЭЭС /2-Р ДАВХАР/

Архитектор	Б.Энхцэцэг	ЕГ Шифр: Б.Д.К-А3-02/2024	Масштаб: М1:50	Огноо: 2024.08
Гүйцэтгэсэн	Б.Энхцэцэг	ТТ Шифр:	Зургийн дугаар: БА-11	Хуудас: 22
Шалгасан	Э.Номинцэцэг			

ШИНЭЭР ХИЙГДЭХ ТААЗ БОЛОН ГЭРЭЛТҮҮЛЭГИЙН БАЙГУУЛАЛТ /Б БЛОК/ М1:50



АЦӨ-1-3 Шинээр төлөвлөж буй тааз болон гэрэлтүүлэгийн байгуулалт /1-р давхар/

АЦӨ-4-6 Шинээр төлөвлөж буй тааз болон гэрэлтүүлэгийн байгуулалт /2-р давхар/



ШИНЭЭР ХИЙГДЭХ ТААЗНЫ АЖЛЫН ТОО ХЭМЖЭЭ, ӨРӨӨНИЙ ТОДОРХОЙЛОЛТ				
Өрөөний дугаар	Өрөөний нэр	Таазны талбай /м2/	Нүдэн гэрлийн тоо/ш	Таазны өнгөлгөө
1	Ариун цэврийн өрөө-1 /Эрэгтэй 1-р давхарт/	6.21	6	Метал дүүжин тааз
2	Ариун цэврийн өрөө-2 /Эмэгтэй 1-р давхарт/	7.93	8	Метал дүүжин тааз
3	Ариун цэврийн өрөө-3 /Тусгай хэрэгцээт 1-р давхарт/	2.86	4	Метал дүүжин тааз
4	Ариун цэврийн өрөө-1 /Эрэгтэй 2-р давхарт/	6.46	6	Метал дүүжин тааз
5	Ариун цэврийн өрөө-2 /Эмэгтэй 2-р давхарт/	10.90	10	Метал дүүжин тааз
НИЙТ ТАЛБАЙ		34.36	34.00	

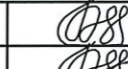


ТАНИХ ТЭМДЭГ

-  - Хөнгөн цагаан дүүжин тааз
-  - Нүдэн гэрэл

Тайлбар:

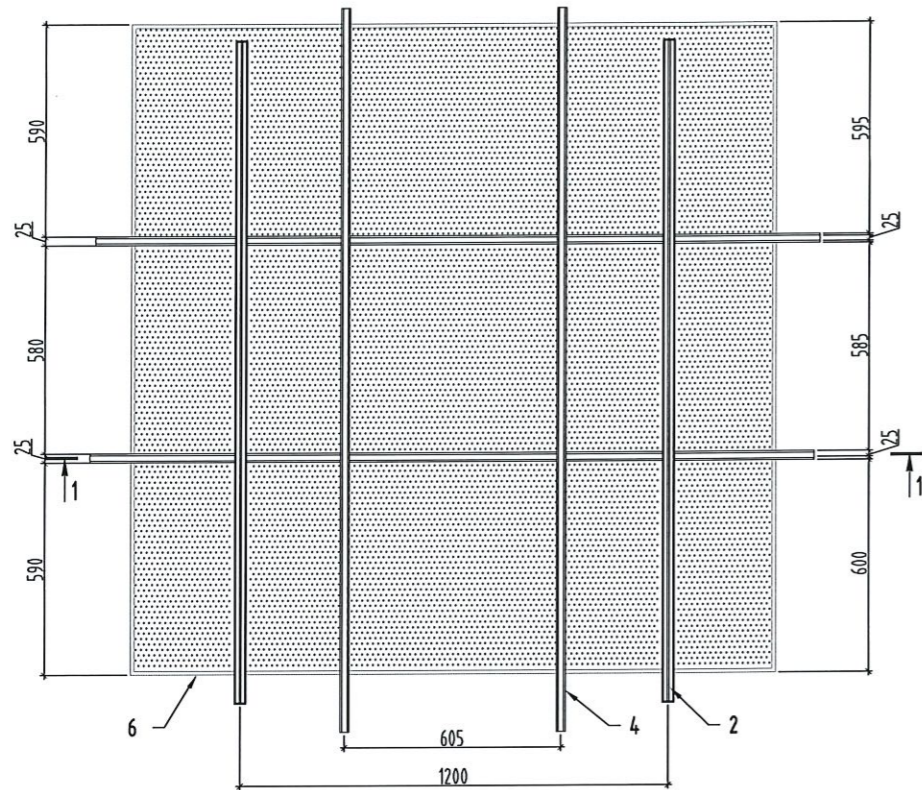
1. Хийгдэх ажлын тайлбар БА-3 хуудастай хамт үзнэ.
2. ХТ болон ДГ марктай зургийг хамт үзнэ.
3. Таазны хэсэглэл БА-13 хуудастай хамт үзнэ.



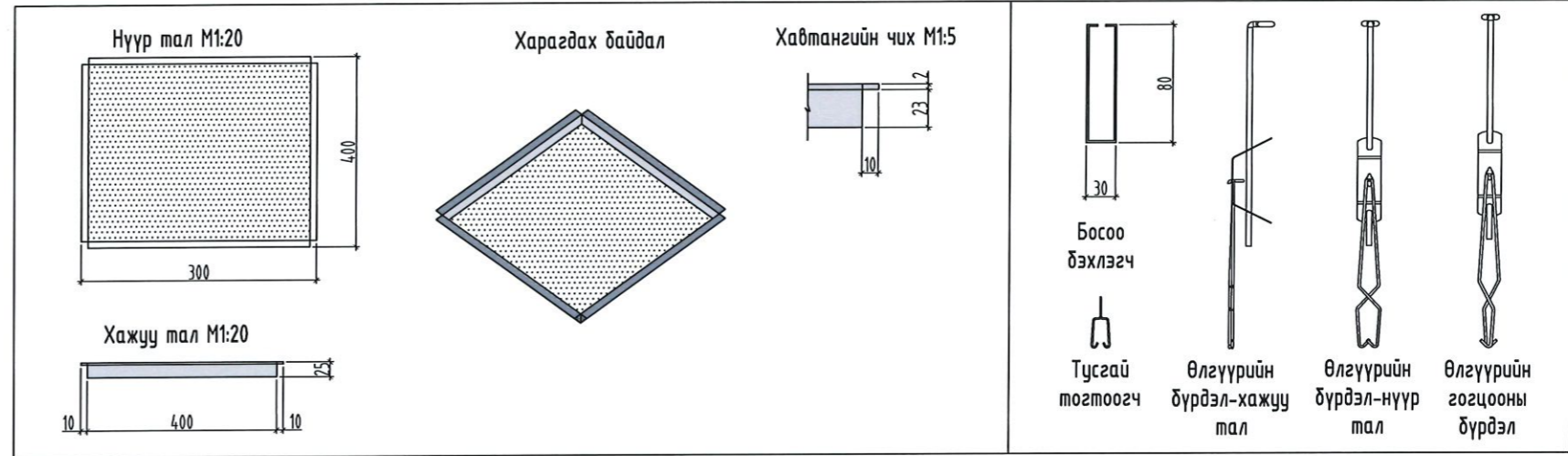
Өмнөговь аймаг, Даланзадгад сум				
ЕРӨНХИЙ БОЛОВСРОЛЫН СУРГУУЛИУДЫН АРИУН ЦЭВРИЙН ӨРӨӨНИЙ ЗАСВАР /4-Р СУРГУУЛЬ/				
ШИНЭЭР ХИЙГДЭХ ТААЗ БОЛОН ГЭРЭЛТҮҮЛЭГИЙН БАЙГУУЛАЛТ /Б БЛОК/				
Архитектор		Б.Энхцэцэг	ЕГ Шифр: Б.Д.К-А3-02/2024	Масштаб: М1:50
Гүйцэтгэсэн		Б.Энхцэцэг	ТГ Шифр:	Огноо: 2024.08
Шалгасан		Э.Номинцэцэг	Зургийн дугаар: БА-12	Хуудас: 22

ХӨНГӨН ЦАГААН ДҮҮЖИН ТААЗНЫ ХЭСЭГЛЭЛ М1:20

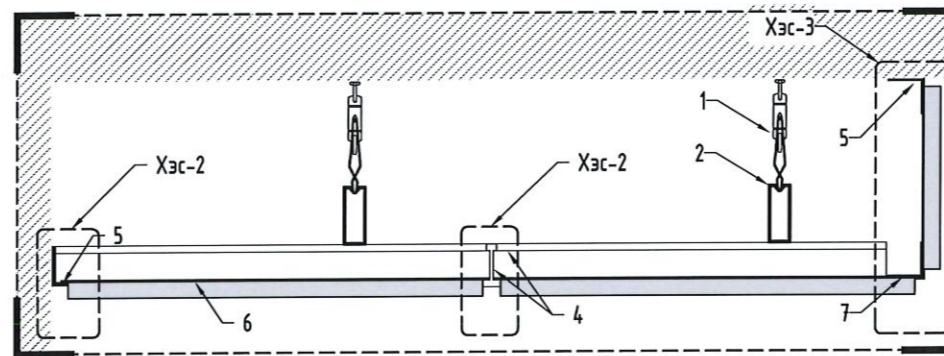
Дүүжин таазны байгуулалт 600x600 М1:20



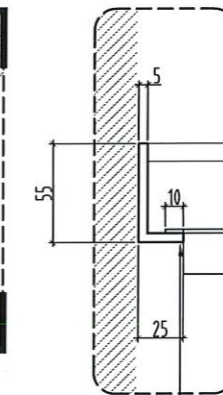
Металл нүхтэй хавтан /600*600/



Металл тааз - Огтлол 1-1 М1:10

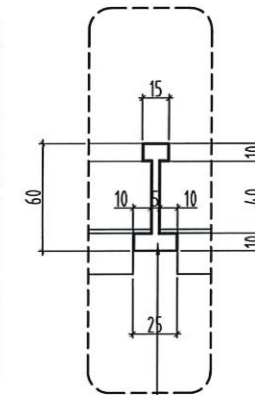


Хэсэглэл-1 М1:5



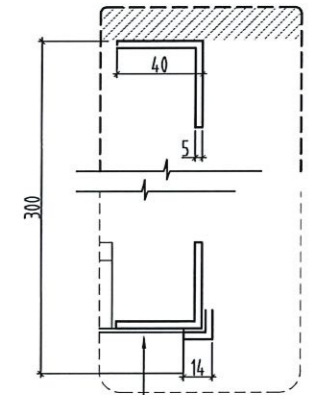
L төмөр /25x55/

Хэсэглэл-2 М1:5



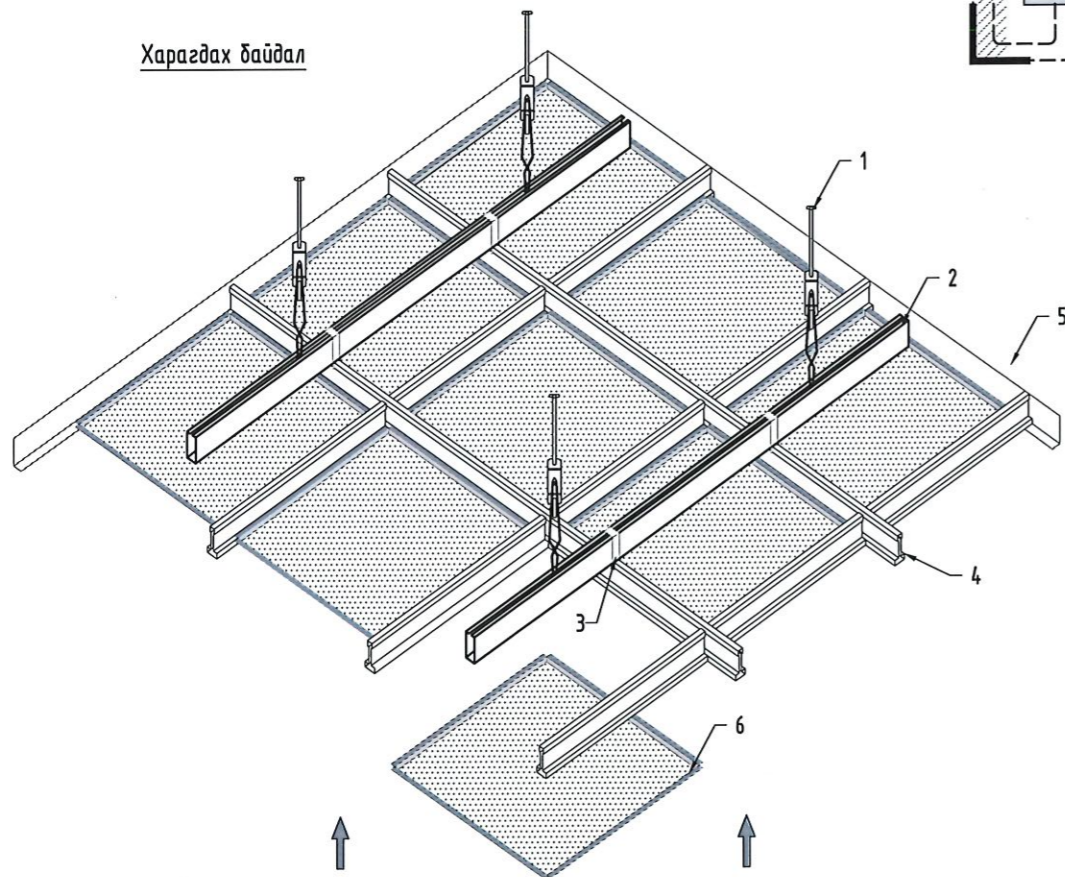
Хавтангийн хүрээ төмөр

Хэсэглэл-3 М1:5



L төмөр /40x40/

Харагдах байдал



Металл хүрээний огтолцол



Поз	Эдэлхүүний нэр
1	Өлгүүрийн бүрдэл
2	Босоо бэхлэгч /30x80/
3	Тусгай тогтоогч
4	Металл чиглүүлэгч
5	L төмөр /хананд байрлуулна/
6	Хөнгөн цагаан тааз /300x400/
7	L төмөр /шат болон цонхтой талд хавтан тогтооход байрлуулна/

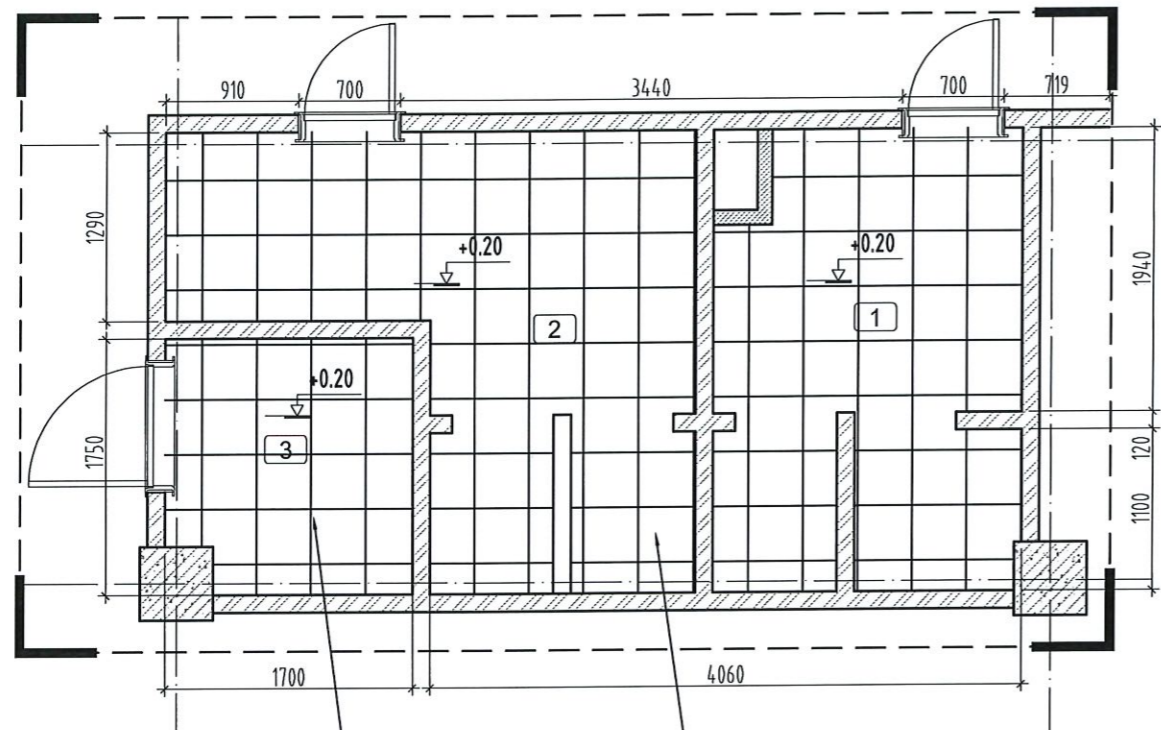


Өмнөговь аймаг, Даланзадгад сум					
ЕРӨНХИЙ БОЛОВСРОЛЫН СУРГУУЛИУДЫН АРИУН ЦЭВРИЙН ӨРӨӨНИЙ ЗАСВАР /4-Р СУРГУУЛЬ/					
ХӨНГӨН ЦАГААН ДҮҮЖИН ТААЗНЫ ХЭСЭГЛЭЛ /Б БЛОК/					
Архитектор	<i>Б.Энхцэцэг</i>	Б.Энхцэцэг	ЕГ Шифр: Б.Д.К-А3-02/2024	Масштаб: М1:100	Огноо: 2024.08
Гүйцэтгэсэн	<i>Б.Энхцэцэг</i>	Б.Энхцэцэг	ТГ Шифр:	Зургийн дугаар: БА-13	Хуудас: 22
Шалгасан	<i>М.Мин</i>	Э.Номинцэцэг			

ШИНЭЭР ХИЙГДЭХ ШАЛНЫ БАЙГУУЛАЛТ /Б БЛОК/ М1:50

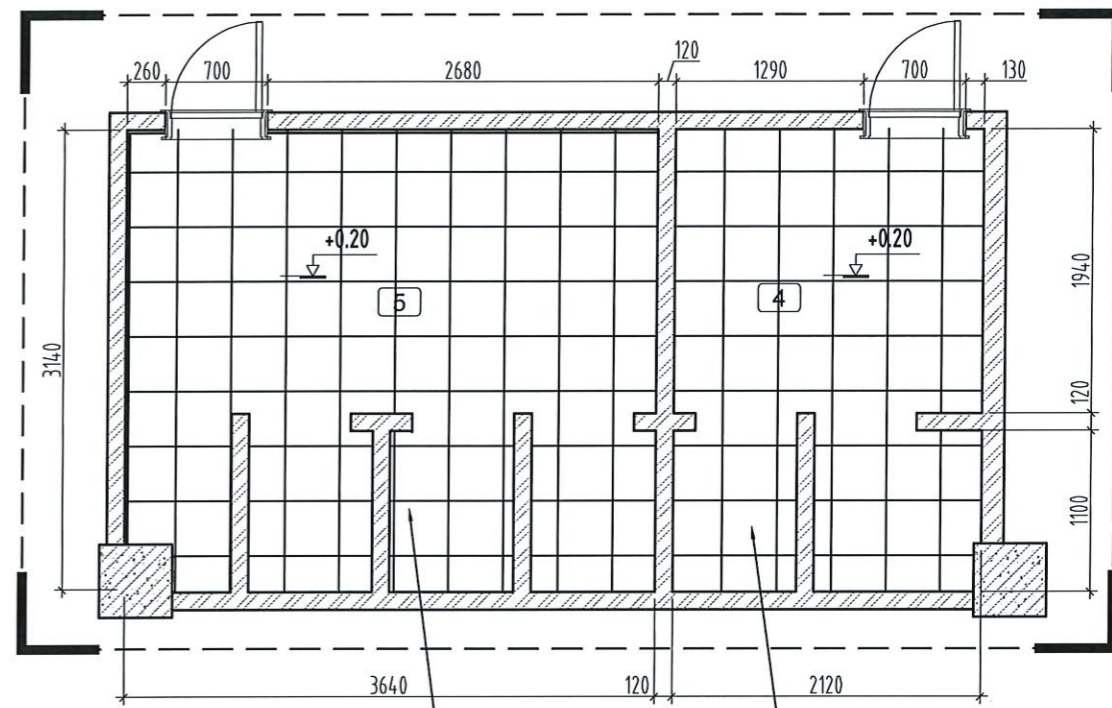
АЦӨ-1,2,3,6,7,8 /ЭРЭГТЭЙ/ШИНЭЭР ТӨЛӨВЛӨЖ БУЙ НҮДЭН ГЭРЭЛ, ТААЗНЫ БАЙГУУЛАЛТ

АЦӨ-ТӨЛӨВЛӨЖ БУЙ ШАЛНЫ БАЙГУУЛАЛТ



Шалны керамик хавтан /0.60x0.60м/

Шалны керамик хавтан /0.60x0.60м/




Шалны керамик хавтан /0.60x0.60м/

Шалны керамик хавтан /0.60x0.60м/

ШИНЭЭР ХИЙГДЭХ ШАЛНЫ АЖЛЫН ТОО ХЭМЖЭЭ, ӨРӨӨНИЙ ТОДОРХОЙЛОЛТ

Өрөөний дугаар	Өрөөний нэр	Шалны талбай /м2/	Шалны өнөглөгөө
1	Ариун цэврийн өрөө-1 /Эрэгтэй 1-р давхарт/	6.21	Плита
2	Ариун цэврийн өрөө-2 /Эмэгтэй 1-р давхарт/	7.93	Плита
3	Ариун цэврийн өрөө-3 /Тусгай хэрэгцээт 1-р давхарт/	2.86	Плита
4	Ариун цэврийн өрөө-1 /Эрэгтэй 2-р давхарт/	6.46	Плита
5	Ариун цэврийн өрөө-2 /Эмэгтэй 2-р давхарт/	10.90	Плита
НИЙТ ТАЛБАЙ		34.36	-

Таних тэмдэг	/Ш-З/ Шалны өнгөлгөө: Плита	Шалны уулзвар	Шалны уулзвар
			<p>1. Хийгдэх ажлын тайлбар БА-3 хуудастай хамт үзнэ.</p> <p>2. ХТ болон ДГ марктай зургийг хамт үзнэ.</p> <p>Шалны хэсэглэл БА-15 хуудастай хамт үзнэ.</p>
	<p>Плита δ=10</p> <p>Барьцалдуулагч зуурмаг δ=10</p> <p>Цементэн тэгшилгээ δ=30</p>		



BEST DESIGN CONSTRUCTION

Өмнөговь аймаг, Даланзадгад сум

ЕРӨНХИЙ БОЛОВСРОЛЫН СУРГУУЛИУДЫН АРИУН ЦЭВРИЙН ӨРӨӨНИЙ ЗАСВАР /4-Р СУРГУУЛЬ/

"Б БЛОК" АРИУН ЦЭВРИЙН ӨРӨӨ-4,5,6 /Хэсэгчилсэн байгуулалт/

Архитектор		Б.Энхцэцэг	ЕГ Шифр:	Б.Д.К-А3-02/2024	Масштаб:	М1:50	Огноо:	2024.08
Гүйцэтгэсэн		Б.Энхцэцэг	ТГ Шифр:		Зургийн дугаар:	БА-14	Хуудас:	22
Шалгасан		Э.Номинцэцэг						

1	2	3	4	5	6		
ХААЛГАНЫ ДЭЛГЭЭС, НЭГДСЭН ТҮҮВЭР М1:50							
A	ХААЛГАНЫ МАРК	ХААЛГА-1 /Х-1/	ХААЛГАНЫ МАРК	ХААЛГА-2 /Х-2/	ХААЛГА-3 /Х-3/		
A	НҮХНИЙ ХЭМЖЭЭ	700x2100h	НҮХНИЙ ХЭМЖЭЭ	900x2100h	700x2100h		
A	ХЭМЖЭЭ /ММ/	670x2080h	ХЭМЖЭЭ /ММ/	870x2080h	670x2080h		
A	МАТЕРИАЛ	Модон хаалга	Модон хаалга/тусгай барцултай/	Модон хаалга	Модон хаалга		
A	Баруун		Баруун		Баруун		
A	Зүүн		Зүүн		Зүүн		
A	Нийм	4ш	Нийм	1ш	Нийм		
A	Тоо шрхээг		Тоо шрхээг		Тоо шрхээг		
B	Гайна тал		Дотор тал				
C	Тайлбар:	<p>Энэ хуудсыг байгуулалт, огтлолын хуудастай хамт үзнэ.</p> <p>Халга: Модон хавтастай, модон хүрээтэй, шилэн гэгээвчтэй</p> <ul style="list-style-type: none"> Халгыг сайн чанарын бүрэн хатаалттай хар модоор угсралтын стандартын дагуу хийж, хүрээ мод болон хавтаснуудыг өнгөгүй үнэргүй модны лакаар 3 үе бүрднэ. Халганы хавтасны зураан 50мм-с багагүй байна. Гэгээвч шилний зураан 5мм-с багагүй байна. Халганы модыг сонгохдоо зиг заг модон хайтман сонгож болно. <p>Халганы хязгаарлагч:</p> <ul style="list-style-type: none"> Халганы хязгаарлагчийг ангиудын хаалганд хийнэ. Хязгаарлагчийн байрлалыг хана, шал, халганы хавтас эрээг аль тохиромжтой газруудад суурьшуулна. <p>Загвар: Захиалагчийн хүсэлтийн дагуу сонгоно.</p> <p>Угсралтын ажил дууссаны дараа халганы нүхний хэмжээг газар дээр нь дахин нарийн хэмжилт хийж, үйлдвэрт захиалж угсарна.</p>	D	E	F	G	H
1	2	3	4	5	6		
H		<p>Өмнөговь аймаг, Даланзадгад сум</p> <p>ЕРӨНХИЙ БОЛОВСРОЛЫН СҮРГҮЧЛИУДЫН АРИУН ЦЭВРИЙН ӨРӨӨНИЙ ЗАСВАР /4-Р СҮРГҮЧҮЛЬ/</p> <p>ХААЛГНЫ ДЭЛГЭЭС, НЭГДСЭН ТҮҮВЭР</p>	<p>Архитектор</p> <p>Гүйцэтгэсэн</p> <p>Шалгасан</p>	<p>Б.Энхцэцэг</p> <p>Б.Энхцэцэг</p> <p>Э.Номинцэцэг</p>	<p>ЕГ Шифр:</p> <p>Б.Д.К-А3-02/2024</p> <p>ТГ Шифр:</p>	<p>Масштаб:</p> <p>М1:50</p> <p>Зургийн дугаар:</p> <p>БА-15</p>	<p>Огноо:</p> <p>2024.08</p> <p>Хуудас:</p> <p>22</p>
1	2	3	4	5	6		
H	A3						

АЦӨ-1,4 ХАРАГДАХ БАЙДАЛ-3D /гар угаах хэсэг/



Ханын плита-1
600x1200мм хэмжээтэй усан цэнхэр өнгөтэй байна. Өнгө болон хэмжээг захиалагч болон ашиглагч талуудтай харилцан зөвшилцөж сонголт хийнэ.

Хуурай сальфетканы хайрцаг
Гар арчих зориулалттай хуурай сальфеткыг агуулах зориулалтын хайрцгийг суурилуулна. Ус чийгэнд зэвэрдэггүй байх.


Гар угаагуур болон тавцан суурь
Угаагуурын тавцан хиймэл чулуу байна. Ус чийгний хамгаалалтай сайн чанарын хавтангаар тавцанд тааруулан захиалгаар хийлгэнэ. Модон шаргал өнгөтэй байна. Суурилуулахдаа хананд рам зангидан бэхэлж тогтооно. Тавилгад хэрэглэгдэх эдлэл хэрэглэгдэхүүн нь сайн чанартай, ус чийгэнд зэвэрдэггүй ган байх шаардлагатай.

Шалны плита
600x600 хэмжээтэй цагаан шаргал өнгөтэй сайн чанарын плита байна. Плита уур ус тусгаарлагч 1 үе дэвсэн, тэгшилгээ хийн, плитаг наана.

Ханын толь
АЦӨ-ний гоёлын толь нь дотоод эсвэл арын Лед гэрэлтүүлэгчтэй байна. Заасан загвараас өөрчлөх бол захиалагч, ашиглагч, зохиогч талуудтай зөвшилцөнө.

Автомат гар хатаагч
400x450x230 хэмжээтэй орчин үеийн загвар дизайнтай гар хатаагч сонгон суурилуулна.

Хаалга
Хаалганы дэлгээс түүврээс хэмжээг харна. Ус чийгний хамгаалалтай сайн чанартай байх, шилэн гэгээвчтэй, доргионы хамгаалалтай байх шаардлагатай. Шилэн гэгээвч нь дууралттай хуулгатай байна.

	Өмнөговь аймаг, Даланзадгад сум				
	ЕРӨНХИЙ БОЛОВСРОЛЫН СУРГУУЛИУДЫН АРИУН ЦЭВРИЙН ӨРӨӨНИЙ ЗАСВАР /4-Р СУРГУУЛЬ/				
	АЦӨ-1,4 ХАРАГДАХ БАЙДАЛ-3D /гар угаах хэсэг/				
	Архитектор	<i>BS</i>	Б.Энхцэцэг	ЕГ Шифр: Б.Д.К-А3-02/2024	Масштаб:
Гүйцэтгэсэн	<i>BS</i>	Б.Энхцэцэг	ТГ Шифр:	Зургийн дугаар: БА-16	Хуудас: 22
Шалгасан	<i>Мин</i>	Л.Номинцэцэг			

АЦӨ-1,4 ХАРАГДАХ БАЙДАЛ-3D /гар угаах хэсэг/

Хуурай сальфетканы хайрцаг
Гар арчих зориулалттай хуурай сальфеткыг агуулах зориулалтын хайрцгийг суурилуулна. Ус чийгэнд эзвэрдэггүй байх.





Ханын толь
АЦӨ-ний гоёлын толь нь дотоод эсвэл арын Лед гэрэлтүүлэгчтэй байна. Заасан загвараас өөрчилөх бол захиалагч, ашиглагч, зохиогч талуудтай зөвшилцөнө.



Шалны плита
600x600 хэмжээтэй цагаан шаргал өнгөтэй сайн чанарын плита байна. Плита уур ус тусгаарлагч 1 үе дэвсэн, тэгшилгээ хийн, плитаг наана.

Гар угаагуур болон тавцан суурь
Угаагуурын тавцан хиймэл чулуу байна. Ус чийгний хамгаалалтай сайн чанарын хавтангаар тавцанд тааруулан захиалгаар хийлгэнэ. Модон шаргал өнгөтэй байна. Суурилуулахдаа хананд рам зангидан бэхэлж тогтооно. Тавилгад хэрэглэгдэх эдлэл хэрэглэгдэхүүн нь сайн чанартай, ус чийгэнд эзвэрдэггүй ган байх шаардлагатай.

Хаалга
Хаалганы дэлгээс түүврээс хэмжээг харна. Ус чийгний хамгаалалтай сайн чанартай байх, шилэн гэгээвчтэй, доргионы хамгаалалтай байх шаардлагатай.

	Өмнөговь аймаг, Даланзадгад сум				
	ЕРӨНХИЙ БОЛОВСРОЛЫН СУРГУУЛИУДЫН АРИУН ЦЭВРИЙН ӨРӨӨНИЙ ЗАСВАР /4-Р СУРГУУЛЬ/				
	АЦӨ-1,4 ХАРАГДАХ БАЙДАЛ-3D /гар угаах хэсэг/				
	Архитектор		Б.Энхцэцэг	ЕГ Шифр: Б.Д.К-А3-02/2024	Масштаб:
Гүйцэтгэсэн		Б.Энхцэцэг	ТГ Шифр:	Зургийн дугаар: БА-17	Хуудас: 22
Шалгасан		Э.Номинцэцэг			


АЦӨ-1,4 ХАРАГДАХ БАЙДАЛ-3D /Бие засах хэсэг хэсэг/

Ханын плита-1
600x1200мм хэмжээтэй усан цэнхэр өнгөтэй байна. Өнгө болон хэмжээг захиалагч болон ашиглагч талуудтай харилцан зөвшилцөж сонголт хийнэ.



Писсуар /337x355x552h/
Евро стандартад нийцсэн, доош гаргалгаатай сайн чанарын керамик писсуар байна. өөртөө мэдрэгчтэй байх шаардлагатай

Шалны плита
600x600 хэмжээтэй цагаан шаргал өнгөтэй сайн чанарын плита байна. Плита уур ус тусгаарлагч 1 үе дэвсэн, тэгшилгээ хийн, плитаг наана.

	Өмнөговь аймаг, Даланзадгад сум ЕРӨНХИЙ БОЛОВСРОЛЫН СУРГУУЛИУДЫН АРИУН ЦЭВРИЙН ӨРӨӨНИЙ ЗАСВАР /4-Р СУРГУУЛЬ/ АЦӨ-1,4 ХАРАГДАХ БАЙДАЛ-3D /Бие засах хэсэг/					
	Архитектор	<i>Б.Энхцэцэг</i>	Б.Энхцэцэг	ЕГ Шифр: Б.Д.К-АЗ-02/2024	Масштаб:	Огноо: 2024.08
	Гүйцэтгэсэн	<i>Б.Энхцэцэг</i>	Б.Энхцэцэг	ТГ Шифр:	Зургийн дугаар: БА-18	Хуудас: 22
	Шалгасан	<i>Э.Номинцэцэг</i>	Э.Номинцэцэг			

АЦӨ-2,5 ХАРАГДАХ БАЙДАЛ-3D /гар угаах хэсэг/



Хаалга
Хаалганы дэлгээс түүврээс хэмжээг харна. Ус чийгний хамгаалалтай сайн чанартай байх, шилэн гэгээвчтэй, доргионы хамгаалалтай байх шаардлагатай. Шилэн гэгээвч нь дууралттай хуулгатай байна.





Гар угаагуур болон тавцан суурь
Угаагуурын тавцан хиймэл чулуу байна. Ус чийгний хамгаалалтай сайн чанарын хавтангаар тавцанд тааруулан захиалгаар хийлгэнэ. Модон шаргал өнгөтэй байна. Суурилуулахдаа хананд рам зангидан бэхэлж тогтооно. Тавилгад хэрэглэгдэх эдлэл хэрэглэгдэхүүн нь сайн чанартай, ус чийгэнд эзвэрдэггүй ган байх шаардлагатай.

Шалны плита
600x600 хэмжээтэй цагаан шаргал өнгөтэй сайн чанарын плита байна. Плита уур ус тусгаарлагч 1 үе дэвсэн, тэгшилгээ хийн, плитаг наана.

Ханын плита-4
300x300мм хэмжээтэй усан ягаан өнгөтэй байна. Өнгө болон хэмжээг захиалагч болон ашиглагч талуудтай харилцан зөвшилцөж сонголт хийнэ.

Ханын плита-1
600x1200мм хэмжээтэй усан ягаан өнгөтэй байна. Өнгө болон хэмжээг захиалагч болон ашиглагч талуудтай харилцан зөвшилцөж сонголт хийнэ.

Ханын толь
АЦӨ-ний гоёлын толь нь дотоод эсвэл арын Лед гэрэлтүүлэгчтэй байна. Заасан загвараас өөрчлөх бол захиалагч, ашиглагч, зохиогч талуудтай зөвшилцөнө.

						Өмнөговь аймаг, Даланзадгад сум ЕРӨНХИЙ БОЛОВСРОЛЫН СУРГУУЛИУДЫН АРИУН ЦЭВРИЙН ӨРӨӨНИЙ ЗАСВАР /4-Р СУРГУУЛЬ/ АЦӨ-2,5 ХАРАГДАХ БАЙДАЛ-3D /гар угаах хэсэг/					
Архитектор				Б.Энхцэцэг		ЕГ Шифр: Б.Д.К-А3-02/2024		Масштаб:		Огноо: 2024.08	
Гүйцэтгэсэн				Б.Энхцэцэг		ТГ Шифр:		Зургийн дугаар: БА-19		Хуудас: 22	
Шалгасан				Э.Номинцэцэг							

АЦӨ-2,5 ХАРАГДАХ БАЙДАЛ-3D /Бие засах хэсэг/


Ханын плита-1
600x1200мм хэмжээтэй усан
ягаан өнгөтэй байна. Өнгө
болон хэмжээг захиалагч болон
ашиглагч талуудтай харилцан
зөвшилцөж сонголт хийнэ.



Ариун цэврийн цаасны сав
Сайн чанарын хуванцар
материалтай цагаан өнгөтэй
байна.

Суултуур /550x340x320h/
Евро стандартад нийцсэн, доош
гаргалгаатай сайн чанарын
керамик суултуур байна. бидэтэй
байна.

Шалны плита
600x600 хэмжээтэй цагаан
шаргал өнгөтэй сайн чанарын
плита байна. Плита уур ус
тусгаарлагч 1 үе дэвсэн,
тэгшилгээ хийн, плитаг наана.

 <p>BEST DESIGN CONSTRUCTION</p>	Өмнөговь аймаг, Даланзадгад сум				
	ЕРӨНХИЙ БОЛОВСРОЛЫН СУРГУУЛИУДЫН АРИУН ЦЭВРИЙН ӨРӨӨНИЙ ЗАСВАР /4-Р СУРГУУЛЬ/				
	АЦӨ-2,5 ХАРАГДАХ БАЙДАЛ-3D /Бие засах хэсэг/				
	Архитектор	<i>Б.Энхцэцэг</i>	Б.Энхцэцэг	ЕГ Шифр: Б.Д.К-АЗ-02/2024	Масштаб:
Гүйцэтгэсэн	<i>Б.Энхцэцэг</i>	Б.Энхцэцэг	ТГ Шифр:	Зургийн дугаар: БА-20	Хуудас: 22
Шалгасан	<i>Мин</i>	Э.Номинцэцэг			

АЦӨ-3 ХАРАГДАХ БАЙДАЛ-3D /Бие засах хэсэг/

Ханын плита-1
600x1200мм хэмжээтэй цайвар шаргал өнгөтэй байна. Өнгө болон хэмжээг захиалагч болон ашиглагч талуудтай харилцан зөвшилцөж сонголт хийнэ.

Ханын толь
АЦӨ-ний гоёлын толь нь дотоод эсвэл арын Лед гэрэлтүүлэгчтэй байна. Заасан загвараас өөрчлөх бол захиалагч, ашиглагч, зохиогч талуудтай зөвшилцөнө.

Гар цгаазуур болон тавцан суурь
Цгаазуурын тавцан хиймэл чулуу байна. Ус чийгний хамгаалалтай сайн чанарын хавтангаар тавцанд тааруулан захиалгаар хийлгэнэ. Модон шаргал өнгөтэй байна. Суурилуулахдаа хананд рам зангидан бэхэлж тогтооно. Тавилгад хэрэглэгдэх эдлэл хэрэглэгдэхүүн нь сайн чанартай, ус чийгэнд зэвэрдэггүй ган байх шаардлагатай.

Бариул
Тусгай хэрэгцээт иргэнд зориулсан зориулалтын бариулын шалны түвшнээс дээш 450-500мм-ийн өндөрт хананд бэхэлж суурилуулна.

Суултуур /550x340x320h/
Евро стандартад нийцсэн, доош гаргалгаатай сайн чанарын керамик суултуур байна. бидэтэй байна.



Шалны плита
600x600 хэмжээтэй цагаан шаргал өнгөтэй сайн чанарын плита байна. Плита уур ус тусгаарлагч 1 үе дэвсэн, тэгшилгээ хийн, плитаг наана.

Өмнөговь аймаг, Даланзадгад сум					
ЕРӨНХИЙ БОЛОВСРОЛЫН СУРГУУЛИУДЫН АРИУН ЦЭВРИЙН ӨРӨӨНИЙ ЗАСВАР /4-Р СУРГУУЛЬ/					
АЦӨ-3 ХАРАГДАХ БАЙДАЛ-3D /Бие засах хэсэг/					
Архитектор	<i>BS</i>	Б.Энхцэцэг	ЕГ Шифр: Б.Д.К-А3-02/2024	Масштаб:	Огноо: 2024.08
Гүйцэтгэсэн	<i>BS</i>	Б.Энхцэцэг	ТГ Шифр:	Зургийн дугаар: БА-21	Хуудас: 22
Шалгасан	<i>Mun</i>	Э.Номинцэцэг			




АЦӨ-3 ХАРАГДАХ БАЙДАЛ-3D /Бие засах хэсэг/

Хаалга
 Хаалганы дэлгээс түүврээс хэмжээг харна. Ус чийгний хамгаалалтай сайн чанартай байх, шилэн гэгээвчтэй, доргионы хамгаалалтай байх шаардлагатай. Шилэн гэгээвч нь дууралттай хуулгатай байна.



Ханын плита-1
 600x1200мм хэмжээтэй цайвар шаргал өнгөтэй байна. Өнгө болон хэмжээг захиалагч болон ашиглагч талуудтай харилцан зөвшилцөж сонголт хийнэ.

Шалны плита
 600x600 хэмжээтэй цагаан шаргал өнгөтэй сайн чанарын плита байна. Плита уур ус тусгаарлагч 1 үе дэвсэн, тэгшилгээ хийн, плитаг наана.

 BEST DESIGN CONSTRUCTION	Өмнөговь аймаг, Даланзадгад сум ЕРӨНХИЙ БОЛОВСРОЛЫН СУРГУУЛИУДЫН АРИУН ЦЭВРИЙН ӨРӨӨНИЙ ЗАСВАР /4-Р СУРГУУЛЬ/ АЦӨ-3 ХАРАГДАХ БАЙДАЛ-3D /Бие засах хэсэг/					
	Архитектор	<i>BS</i>	Б.Энхцэцэг	ЕГ Шифр: Б.Д.К-А3-02/2024	Масштаб:	Огноо: 2024.08
	Гүйцэтгэсэн	<i>BS</i>	Б.Энхцэцэг	ТГ Шифр:	Зургийн дугаар: БА-22	Хуудас: 22
	Шалгасан	<i>Минд</i>	Э.Номинцэцэг			

A
B
C
D
E
F

A
B
C
D
E
F

1 2 3 4 5 6 7 8

1 2 3 4 5 6 7 8 А3