



"ЭРЧИМТ ӨРНӨЛ" ХХК
Хаяг: Улаанбаатар хот, Чингэлтэй дүүрэг, 5-р хороо,
Их тойруугийн гудамж, "Маргад" төвийн 403, 404 тоот
Утас: 976-80036235; 80036245



"ХОС ЕРӨӨЛ ИНЖЕНЕРИНГ" ХХК
Хаяг: УБ, БГД, 26-р хороо, Монгол99 барилга,
Утас: (+976) 88099419

ЕГ Шуфр: ЭӨ 01/2024
ТГ Шуфр: ХЕ-03/2024

Ховд аймаг, Үенч сумын төвийн цэвэр, бохир усны шугам сүлжээ, цэвэрлэх байгууламж

БАРИЛГЫН ГАН БҮТЭЭЦИЙН ХЭСЭГ-ГБ

(Ажлын зураг)

Боловсруулсан:

"Хос Ерөөл Инженеринг" ХХК-ийн гүйцэтгэх захирал



/Р.Бат-Ерөөл/

- БАГЦ-1. ГҮНИЙ ХУДАГ
- БАГЦ-2. ЦЭВЭР УС ДАМЖУУЛАХ ШУГАМ
- БАГЦ-3. УСАН САН /150 м³/
- БАГЦ-4. УС ТҮГЭЭХ БАЙРУУД
- БАГЦ-5. БОХИР УС ДАМЖУУЛАХ ШУГАМ
- БАГЦ-6. БОХИР УСНЫ ӨРГӨЛТИЙН НАСОС СТАНЦ
- БАГЦ-7. БОХИР УСНЫ ЦЭВЭРЛЭХ БАЙГУУЛАМЖ**
- БАГЦ-8. ГАДНА ЦАХИЛГААН

Улаанбаатар хот, 2024 он

ГАН БҮТЭЭЦИЙН ЗУРГИЙН ЖАГСААЛТ			
Д/д	Зургийн нэр	Хуудас	Тайлбар
1	Зургийн жагсаалт, тайлбар дичиг	ГБ-1	
2	Тайлбар дичиг	ГБ-2	
3	Ган баганын байгуулалт	ГБ-3	
4	Дамнуруу, холбоосын байгуулалт	ГБ-4	
5	Дээврийн хийцийн байгуулалт	ГБ-5	
6	"1; 2 ; 3 " тэнхлэг дагуух рам	ГБ-6	
7	"2; 4 " тэнхлэг дагуух рам	ГБ-7	
8	" А; Б " тэнхлэг дагуух рам	ГБ-8	
9	" В; Д; А ; Б " тэнхлэг дагуух рам	ГБ-9	
10	" 5; 6; Г; Д " тэнхлэг дагуух рам	ГБ-10	
11	" 1 ; Д; 2 " тэнхлэг дагуух ханын прогон	ГБ-11	
12	" А ; Б ; В ; 6 " тэнхлэг дагуух ханын прогон	ГБ-12	
13	" А; 4 " тэнхлэг дагуух ханын прогон	ГБ-13	
14	Хэсэглэл 1; 2; 3	ГБ-14	
15	Хэсэглэл 4; 5	ГБ-15	
16	Хэсэглэл 6; 7	ГБ-16	
17	Хэсэглэл 8; 9; 10; 11	ГБ-17	
18	Хэсэглэл 12; 14	ГБ-18	
19	Хэсэглэл 13; 15; 16	ГБ-19	
20	Гангийн түүвэр	ГБ-20	

Тайлбар дичиг

Ерөнхий зүйл:

Ховд аймгийн Үенч сумын төвийн цэвэр, бохир усны шугам сүлжээ, цэвэрлэх байгууламжийн ган бүтээцийн ажлын зураг төслийг Монгол улсын төсвийн хөрөнгөөр 2024 онд санхүүжих хөрөнгө оруулалтын төсөл, арга хэмжээ, барилга байгууламжийн жагсаалтын XII.1.102 дахь хуулийн дугаартай Сумын төвийн цэвэр, бохир ус дулааны шугам сүлжээ /Ховд, Үенч /-ийг үндэслэн Ховд аймгийн Үенч сумын засаг даргын тамгын газар болон "Эрчимт Өрнөл" ХХК-ийн хооронд 2024 оны 04-р сарын 01-ний өдөр байгуулсан 2024/01 ажил гүйцэтгэх гэрээ, Ховд аймгийн Засаг Даргын орлогчийн 2024 оны 03-р сарын 05-ны өдөр баталсан 02/2024/ZD дугаартай ажлын зураг төсөл боловсруулах даалгавар, "Эл Эм Ланд" ХХК-ийн гүйцэтгэсэн инженер геологийн хайгуул-судалгаа, топогеодезийн зураглал зэргийн ашиглан "Хос Ерөөл Инженеринг" ХХК-д боловсруулав.

Төлөвлөж буй үндсэн барилгын ган бүтээц нь тэнхлэгээрээ 9.0x15.0м, лабораторийн өрөө 6,18x5,95м, сараалжийн өрөө 3x3,49м хэмжээтэй. Ган бүтээцийн суух түвшин нь төмөр бетон баганын оройн түвшнээс 5см дээр тусгай зориулалтын агшиж тэлдэггүй зуурмаг дээр байна. Ган рамын алслал 9м, алхам 5м, өндөр нь ойролцоогоор 7,5м.

- Барилгын хариуцлагын зэрэг -3 / хариуцлагын нэгдвэртэй байдлын илтгэлцүүр-1.0 /
- Галын аюулын анги - Ф5.2
- Галд тэсвэрлэлтийн зэрэг- III

Ган бүтээцийн тооцоог БНБД 20-01-11 "Барилгын бүтээц ба дуурийн найдваршил. Ерөнхий шаардлага", БНБД 20-04-16 "Ачаалал ба үйлчлэл", БНБД 22.01.01*/2006 "Газар хөдлөлийн бүс нутагт барилга төлөвлөх барилгын норм ба дүрэм", БНБД 53-03-07 "Ган бүтээц" зэрэг барилгын норм ба дүрмүүдийн шаардлагуудад нийцүүлэн тооцооны "Luра capр 2018" программ дээр хийв.

Барилгын талбайн байгаль цаг уурын нөхцөл:

- Цасны норматив ачаалал - $S_0=50$ кгх/м²
- Салхины норматив ачаалал - $W_0=55$ кгх/м²
- Барилгын талбайн газрын байдал - "А"
- Хамгийн хүйтэн тав хоногийн гадна агаарын температур: - 30.5°с
- Барилгын талбайн газар хөдлөлийн эрчим: 8 балл / МСК-64 шаталбараар/

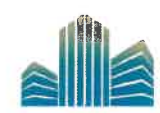
Материал:

- Ган:
 - Барилгын ган бүтээцүүдэд ГОСТ 27772 (эсвэл үүнтэй дүйцэхүйц) стандартын дараах ангийн ганг ашиглахаар тооцов. Үүнд:
 - Үндсэн багана - С345
 - Үндсэн дамнуруу - С345
 - Босоо, хэвтээ болон дагуу холбоосууд- С235
 - Дээврийн болон ханын прогон- С235
 - Гангийн түр эсэргүүцэл болон урсгалтын хязгаарын харьцаа 1.3-с бага байж болохгүй.
 - С345 ангийн гангийн зэрэглэлийг тухайн элементийн хийцийн бүлгээс хамааруулан бндд 53-03-07-ын 1-р хавсралтаар тодорхойлно.
 - Зураг төсөлд тусгасан гантай дүйцэхүйц өөр төрлийн ган хэрэглэх тохиолдолд зураг төсөл зохиогч инженерээс зөвшөөрөл авах шаардлагатай.
 - Гангийн механик шинж чанар нь хүснэгт - 1-д зааснаас багагүй байна.

Хүснэгт-1

Гангийн анги	Цувималын зузаан, мм	МЕХАНИК ШИНЖ ЧАНАРЫН ҮЗҮҮЛЭЛТҮҮД		
		Урсгалтын хязгаар, мпа	Түр эсэргүүцэл, МПа	Харьцангуй уртсалт, %
С235	2 - 20	235	360	26
	21 - 40	225	360	25
С345	4 - 10	345	490	21
	11 - 20	325	470	
	21 - 40	305	460	

- Ширээлтийн утас болон электрод :
 - Ган бүтээцийн ширээлтэнд дараах материалыг хэрэглэнэ. үүнд: гар аргаар ширээх ширээлтэнд mns 4900 - 1999 (эсвэл үүнтэй дүйцэхүйц) стандартын электрод, автомат эсвэл хагас автомат ширээлтэнд гост 2246 (эсвэл үүнтэй дүйцэхүйц) стандартын ширээлтийн утас, гост 9087 (эсвэл үүнтэй дүйцэхүйц) стандартын жац (флюс), гост 8050 (эсвэл үүнтэй дүйцэхүйц) стандартын нүүрсхүчлийн хий ашиглана.
 - Гар аргаар ширээх ширээлтэнд дараах электродыг хэрэглэнэ. Үүнд :
 - С235 - Э42
 - С345 - Э50
 - Автомат болон хагас автомат аргаар ширээх ширээлтэнд дараах маркын утсыг хэрэглэнэ. Үүнд :
 - С235 - СВ-08А
 - С345 - СВ-10НМА эсвэл СВ-08Г2С
 - Автомат болон хагас автомат аргаар ширээх ширээлтэнд дараах маркын жац (флюс) хэрэглэнэ. Үүнд :
 - С235 - АН-348-А
 - С345 - АН-47
 - Ширээлтэнд хэрэглэх материал, ширээлтийн технологи нь металлын түр эсэргүүцлийн утгыг хангаж байвал зохино. оёдол нь үндсэн металлын түр эсэргүүцлийн утгаас багагүй байна. түүнчлэн хатуулаг, цохилтын зуурц, ширээлтэн холбоосны харьцангуй уртсалтын үзүүлэлтүүд нормоор тогтоосон хэмжээтэй тохирч байвал зохино.

 <p>"Хос Ерөөл Инженеринг" ХХК</p>	ХОВД АЙМАГ, ҮЕНЧ СУМЫН ТӨВИЙН ЦЭВЭР, БОХИР УСНЫ ШУГАМ СҮЛЖЭЭ, ЦЭВЭРЛЭХ БАЙГУУЛАМЖ					
	Зургийн жагсаалт, тайлбар дичиг					
	Инженер	<i>О.Баасанбаяр</i>	О.Баасанбаяр	Е.Г.Шифр: ЭӨ 01/2024	Масштаб: М1:100	Огноо: 2024/04
	Гүйцэтгэсэн	<i>О.Баасанбаяр</i>	О.Баасанбаяр	Т.Г.Шифр: ХЕ-03/2024	Зургийн дугаар: ГБ-1	Бүх хуудас: 20
Шалгасан	<i>Цоггээрэл</i>	Ө.Цоггээрэл				

- 1.7 Ердийн нарийвчлалтай болт, эрэг, шайб :
- 1.7.1 Ган бүтээцийн холбоосонд ГОСТ 1759.0, ГОСТ 1759.4, ГОСТ 1759.5 (эсвэл эдгээртэй дүйцэхүйц) стандартын болт, эрэг, ГОСТ 18123 (эсвэл үүнтэй дүйцэхүйц) -ын шаардлага хангах жиүрэг хэрэглэнэ.
- 1.7.2 Болтыг ГОСТ 15589, ГОСТ 15591, ГОСТ 7796, ГОСТ 7798 (эсвэл эдгээртэй дүйцэхүйц) стандартаас сонгож авна.
- 1.7.3 Эргийг ГОСТ 5915 (эсвэл үүнтэй дүйцэхүйц) стандартын дагуу сонгоно. 4.6, 4.8, 5.6, 5.8 бат бэхийн ангилалтай болтонд бат бэхийн 4 ангилалтай эрэг, 6.6, 8.8 бат бэхийн ангилалтай болтонд 5 ба 6 бат бэхийн ангилалтай эрэг, 10.9 бат бэхийн ангилалтай болтонд бат бэхийн 8 ангилалтай эрэг тус тус хэрэглэнэ.
- 1.7.4 ГОСТ 11371 (эсвэл үүнтэй дүйцэхүйц) стандартын дөөрөнхий, ГОСТ 10906 (эсвэл үүнтэй дүйцэхүйц) стандартын жишүү, ГОСТ 6402 (эсвэл үүнтэй дүйцэхүйц) стандартын стандартын нүрштэй жиүргүүдийг хэрэглэнэ.
- 1.7.5 Барилгын босоо болон хэвтээ холбоосуудыг багана дамнуруутай 8.8 ангийн болтоор бэхлэнэ.
- 1.7.6 Дээврийн болон ханын с төмрийн бэхлэгээнд 4.6 ангийн болт ашиглана.
- 1.7.7 4.6 болон 8.8 ангийн болтны механик шинж чанар нь хүснэгт - 1.1-д зааснаас багагүй байна.

Хүснэгт-1.1

Болтны анги	МЕХАНИК ШИНЖ ЧАНАРЫН ҮЗҮҮЛЭЛТҮҮД				Стандарт
	Урсалтын хязгаар, МПА	Түр эсэргүүцэл, МПА	Харьцангуй уртсалт, %	Гангийн марк	
4.6	240	400	25	20	ГОСТ 1050
8.8	640	800 - 830	12	35Х	ГОСТ 4543

- 1.8 Өндөр бэхжилтэй болт :
- 1.8.1 Барилгын үндсэн багана дамнурууны фланцан холболтонд өндөр бэхжилтэй болт ашиглана.
- 1.8.2 Өндөр бэхжилтэй болт нь гост 22353, гост 22356, ту 14-4-1345 (эсвэл эдгээртэй дүйцэхүйц) стандартын шаардлага хангасан 40х "селект" гангаар хийгдсэн болт байна.
- 1.8.3 Түүнд хэрэглэх эрэг, жиүрэгийг гост 22354, гост 22355 (эсвэл эдгээртэй дүйцэхүйц) стандартын дагуу бэлтгэнэ.
- 1.8.4 40Х "СЕЛЕКТ" болтны механик шинж чанар нь хүснэгт- 1.2-д зааснаас багагүй байна.

Хүснэгт-1.2

Эрээсний нэрлэсэн диаметр, мм	БОЛТ		ЭРЭГ		
	Түр эсэргүүцэл, МПА	Гангийн марк	ЭСЭРГҮҮЦЭЛ, МПА	ГАН	
				Марк	Стандарт
16 - 27	1100	40Х "СЕЛЕКТ"	1080	35Х, 40Х	ГОСТ 4543
30	950		930		

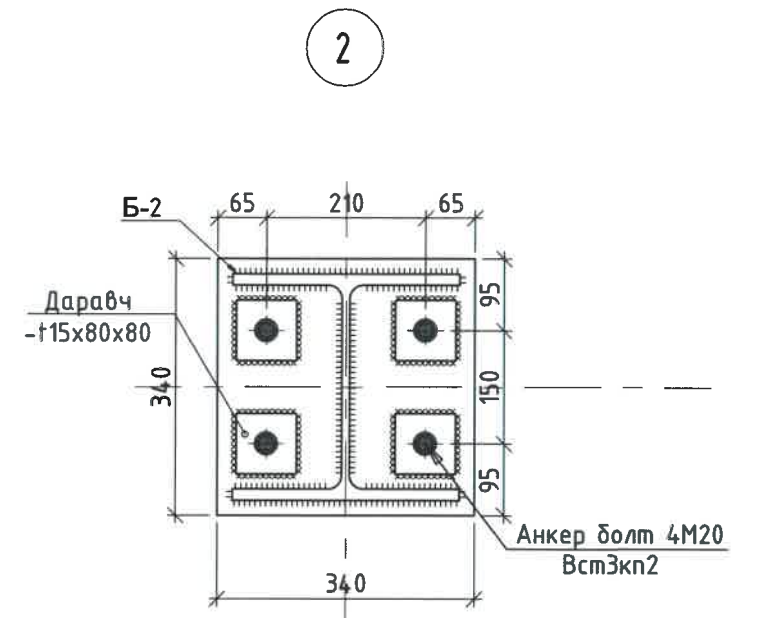
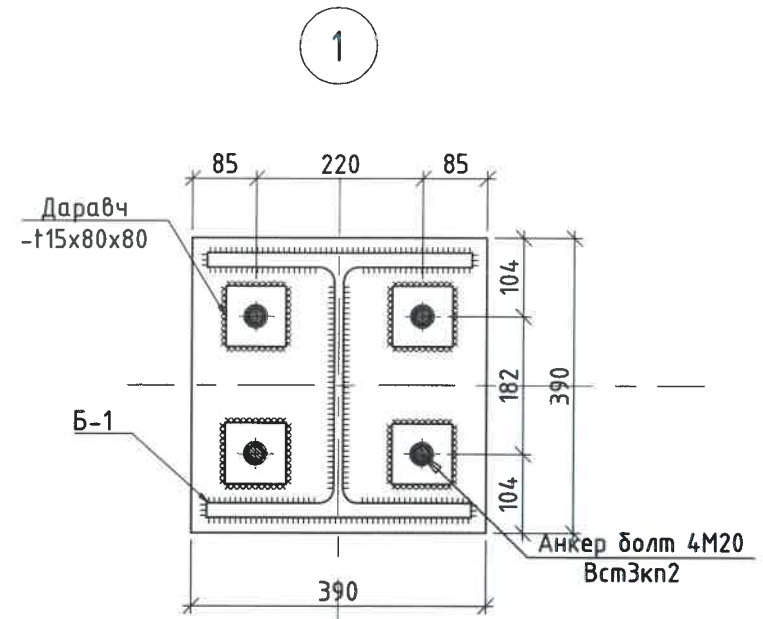
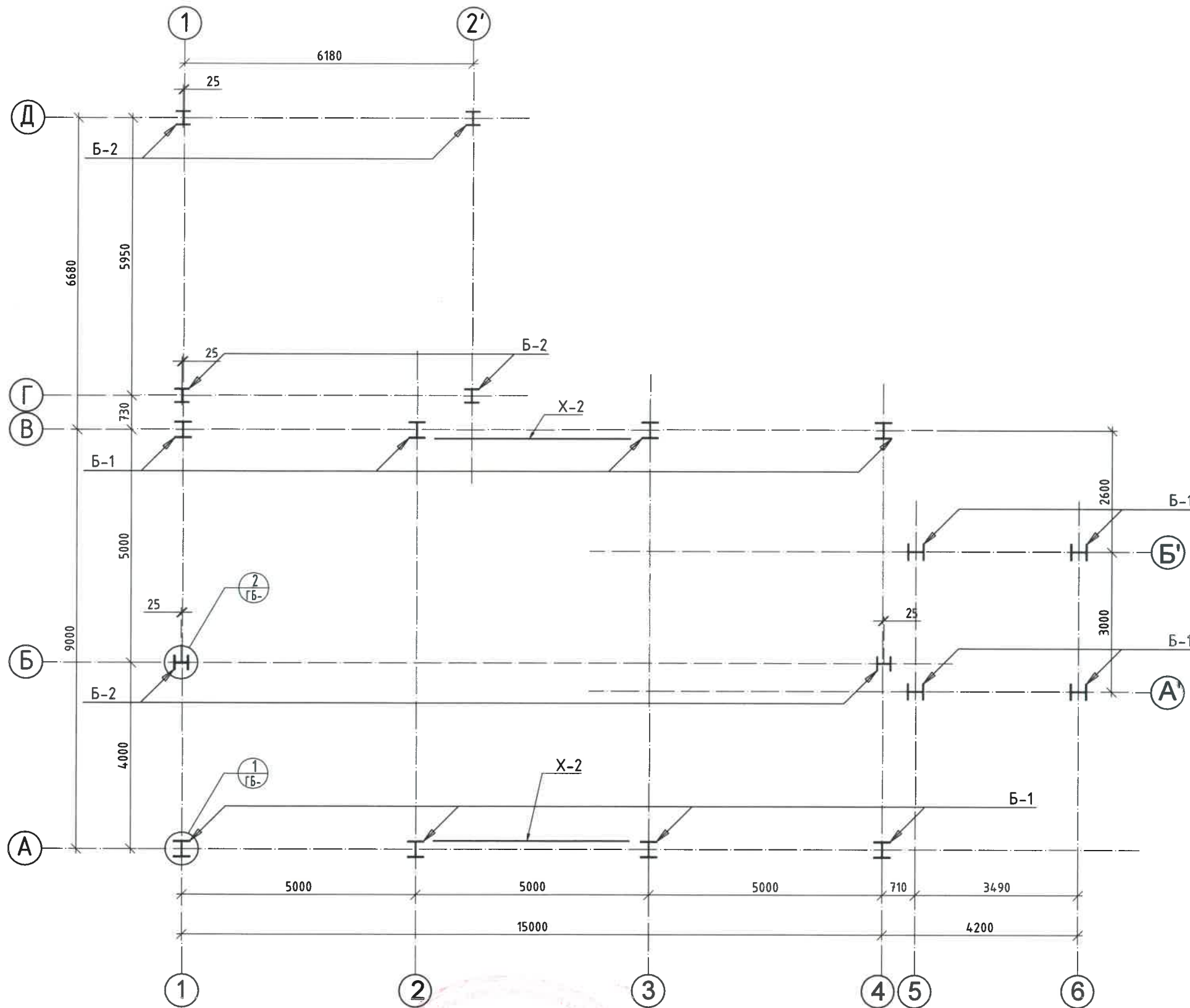
Ган бүтээц :

- 2.1 Энэ зураг төсөл нь ган бүтээцийн ерөнхий байдлын "ГБ" маркын зураг бөгөөд ган бүтээцийн нарийвчилсан "ГБН" маркын зургийг ган бүтээцийн үйлдвэрт боловсруулна.
- 2.2 "ГБН" зургийн үе шатанд зурагт өөрчлөлт оруулах шаардлага гарвал "ГБ" маркын зураг төсөл зохиогчтой зөвлөлдөх шаардлагатай.
- 2.3 Барилгын үндсэн даацын ган бүтээц нь хоорондоо хөшүүн холбогдсон багана болон дамнуруу болно.
- 2.4 Барилгын орон зайн хөшүүн чанар болон тогтвортой байдал нь багана, дамнуруу хоорондын хэвтээ болон босоо холбоосуудаар хангагдана.
- 2.5 Барилгад хэрэглэх цувимал огтлолтой элементүүд нь дараах стандартуудын шаардлагыг хангасан (эсвэл үүнтэй дүйцэхүйц өөр стандарт) байна.
- БҮХ ДВУТАВР ОГТЛОЛУУД - СТО АСЧМ 20 - 93
 - БҮХ ТРУБА ОГТЛОЛУУД - ГОСТ 8732
 - БҮХ АДЛ ТАЛТ БУЛАН - ГОСТ 8509
 - БҮХ АДЛ БИШ ТАЛТ БУЛАН - ГОСТ 8510
 - БҮХ ШВЕЛЛЕР ОГТЛОЛУУД - ГОСТ 8240
 - БҮХ ЛИСТ ТӨМРҮҮД - ГОСТ 19903

- 2.6 Үйлдвэрийн ширээлтийг автомат болон хагас автомат аргаар, талбайн ширээлтийг гар аргаар хийнэ.
- 2.7 Ширээлтийн материал нь 3.5-д заасан шаардлагуудыг хангасан байх шаардлагатай.
- 2.8 Бүх элементийн ширээлтийн чанарыг үл эвдэх аргаар шалгаж 100% тэнцсэн байх шаардлагатай.
- 2.09 Ширээлтийн дулант оёдлын катет kf нь холбоосны элементийн хамгийн бага зузааныг 20% нэмэгдүүлж авсанаас ихгүй байна.
- 2.10 Тулган ширээлт хийх элементүүдэд технологийн дагуу фаск гаргана.
- 2.11 Ширээлтэн холбоосыг будагтай гадаргуу дээр гүйцэтгэхийг хориглоно.
- 2.12 Өндөр бэхжилтэй болтоор доогдох элементүүдийг угсрахын өмнө холбоосны элементүүдийн гадаргуугийн үрэлтийн итгэлцүүр нь 0.35-с багагүй болтол нь боловсруулах шаардлагатай.
- 2.13 Ган бүтээцийг угсарч, үндсэн хэмжээнүүдийг баруулсны дараа байнгын болтны гайканд конгрэйк хийж чангална.
- 2.14 Бүх гайк, болтны толгой, анкер болтны гайк нь элементийн гадаргуу болон шайбтай нягт нийлж байх ёстой.
- 2.15 Байнгын болтны толгой доор нэгээс ихгүй, гайкан доор хоёроос ихгүй шайб заавал тавина.
- 2.16 Хэрэв болтны толгой эсвэл гайк налуу гадаргуу дээр таарах бол ташуу шайб тавина.
- 2.17 Болтны шилбэ нь эрэгнээс дээш 3 мм-с багагүй цухуйсан байх шаардлагатай.
- 2.18 Чангалалтын хэмжээг шалган тохируулах өндөр бат бэхтэй болттой угсралтын холбоосны ажлыг мэргэжлийн гэрчилгээ бүхий ажилчин гүйцэтгэнэ.
- 2.19 Өндөр бат бэхтэй болтыг чангалах, түүний таталтыг шалгах динамометр бүхий түлхүүрт ээлж бүрд тохируулга хийх ба мөн түлхүүрт засвар хийх хяналтын багажийг солих бүрд тохируулга хийсэн байна.
- 2.20 Болтны үйлдвэрийн чанарын гэрчилгээнд мушгилтын илтгэлцүүрийг хүснэгтэд зааснаас өөрөөр заасан тохиолдолд зураг төсөл зохиогчид мэдэгдэж болт чангалах мушгих моментын хэмжээг дахин тооцуулах шаардлагатай.
- 2.21 Ган бүтээцийн ээврэлтийн эсрэг арга хэмжээг бндд 20-03-11 нормын дагуу авна.
- 2.22 Ээврэлтээс хамгаалах метал гадаргууг бэлтгэхдээ сайтар цэвэрлэж, хурц урмэг, хайлцын шаарга, жанын үлдэгдэл, цутгах, цувих үед үүссэн согог, нүх, цав, атираа, давс, хужир болон тоос толбыг бүрэн хусаж арилгах, тэгшлэх зэргээр гадаргууг хамгаалах бүрхүүл үетэй сайн барьцалдуулах боломжийг хангасан байвал зохино.
- 2.23 Ган бүтээцийн дараах гадаргууг будахгүй :
- Бетон болон ган бүтээцийн харьцах гадаргуу ;
 - Талбайн ширээлт хийх гадаргуу ;
 - Галаас хамгаалах түрхлэгтэй ган бүтээцийн гадаргуу ;
 - Фланцан болон үрэлтэн холболтын гадаргуу ;
- 2.24 Ган бүтээцийг ээврэлтээс хамгаалах гангийн будгаар хамгийн багадаа 3 үе будна.
- 2.25 Ган бүтээц нь БНБД 21.02.02 болон холбогдох техникийн шаардлагад нийцсэн гал тэсвэрлэлтийн түрхлэгтэй байна.
- 2.26 Ган бүтээцийн угсралтыг БНБД 53-02-05 нормыг баримтлан гүйцэтгэнэ.
- 2.27 Ган бүтээцийн угсралтыг гүйцэтгэхдээ тухайн барилгын онцлогуудыг тусгасан ажил гүйцэтгэх төсөл (АГТ) боловсруулж мөрдлөг болгон ажиллана.
- 2.28 "АГТ" - н гол шийдлүүдийг зураг төслийн зохиогчтой зөвшилцөх шаардлагатай.
- 2.29 Ган бүтээцийг барилгын талбай дээр чирж гулгуулж зөвшөөрлөхийг хориглоно.
- 2.30 Гүйцэтгэсэн ажлын үр дүнд гүйцэтгэгч хариуцлага хүлээх бөгөөд ажлын зургаас хазайсан ямар нэгэн өөрчлөлт хийх бол зураг төслийг боловсруулсан байгууллагатай зөвшилцөх шаардлагатай.

ХОВД АЙМАГ, ҮЕНЧ СУМЫН ТӨВИЙН ЦЭВЭР, БОХИР УСНЫ ШУГАМ СҮЛЖЭЭ, ЦЭВЭРЛЭХ БАЙГЧУЛАМЖ					
Тайлбар дичиг					
Инженер	<i>О.Баасанбаяр</i>	О.Баасанбаяр	Е.Г.Шифр:	Масштаб:	Огноо:
			ЭВ 01/2024	М1:100	2024/04
	Гүйцэтгэсэн	<i>О.Баасанбаяр</i>	О.Баасанбаяр	Т.Г.Шифр:	Зургийн дугаар:
Шалгасан	<i>Цогзоргал</i>	Ө.Цогзоргал	ХЕ-03/2024	ГБ-2	Бүх хуудас: 20

Ган баганын байгуулалт
Масштаб 1:100

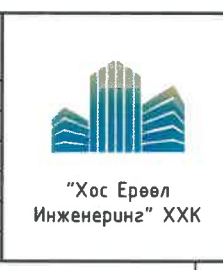


Элементийн тодорхойлолт

Элементийн марк	Огтлол			Бэхлэхэд шаардагдах хүчлэл			Хийцийн бүлэг	Гангийн марк	Тайлбар
	Загвар	Поз	Бүрдэл	V, кN	N, кN	M, кN*м			
Б-1	I		Н 35К2				III	С345	
Б-2	I		Н 30К2				III	С345	
Х-2	О		О 95x7				IV	С235	

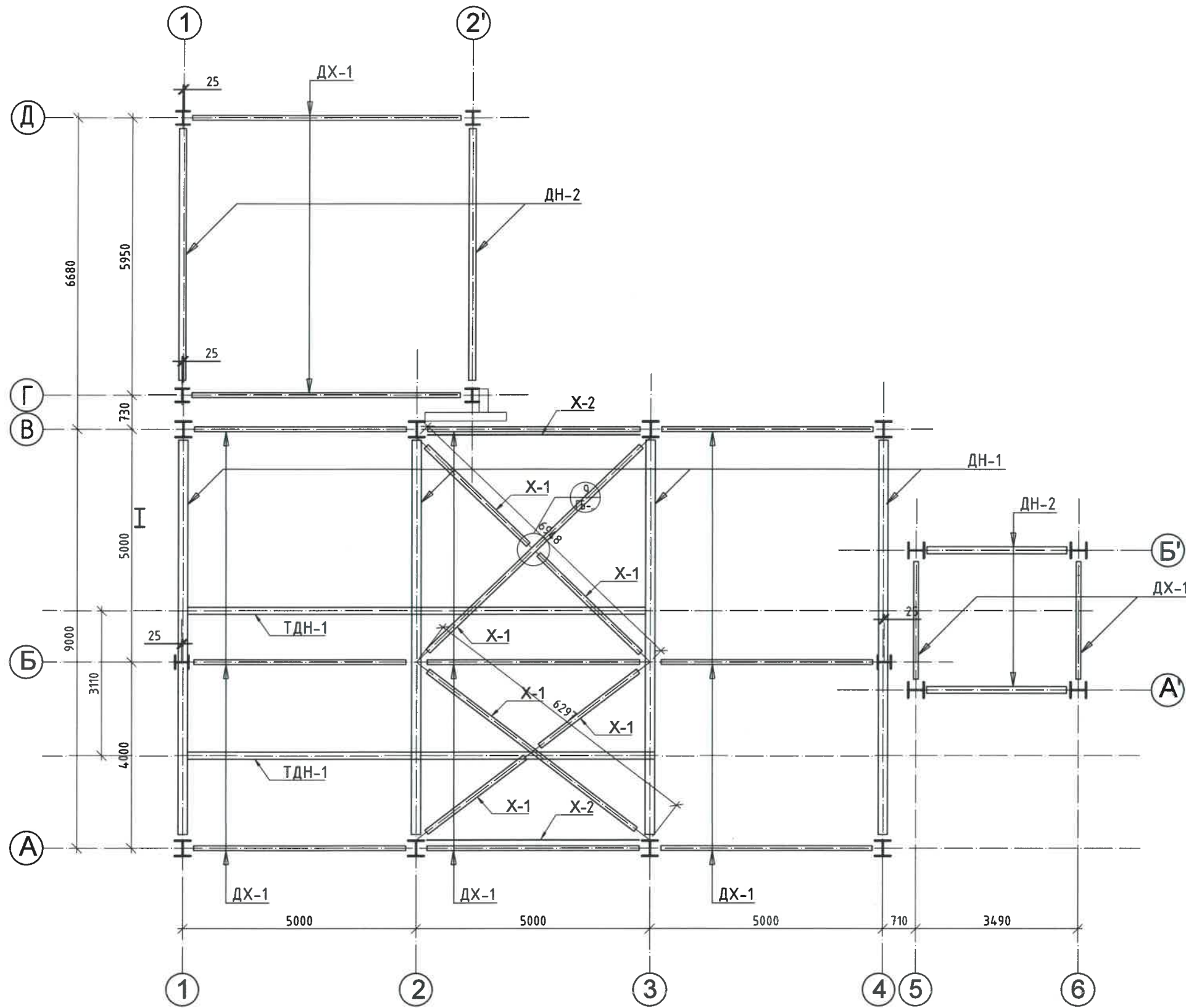
2-32
2024-06-02

ЗӨВШӨӨРӨЛЦСӨН	
БА	Ө.Чинзориг
ХАС	-
ЦБУ	Ч.Цэцэгдэмбэрэл
ХТ, ДГ	Г.Санжмятав
А	Г.Санжмятав
УХАТ	Ю.Батбаяр



ХОВД АЙМАГ, ҮЕНЧ СУМЫН ТӨВИЙН ЦЭВЭР, БОХИР УСНЫ ШУГАМ СҮЛЖЭЭ, ЦЭВЭРЛЭХ БАЙГУУЛАМЖ					
Ган баганын байгуулалт					
Инженер	О.Баасанбаяр	О.Баасанбаяр	Е.Г.Шифр: ЭӨ 01/2024	Масштаб: М1:100	Огноо: 2024/04
Гүйцэтгэсэн	О.Баасанбаяр	О.Баасанбаяр	Т.Г.Шифр: ХЕ-03/2024	Зургийн дугаар: ГБ-3	Бүх хуудас: 20
Шалгасан	У.Цоггэрэл	Ө.Цоггэрэл			

Дамнуруу, холбоосны байгуулалт
Масштаб 1:100



2-32
2024-06-03

Элементийн тодорхойлолт

Элементийн марк	Огтлол			Бэхлэхэд шаардагдах хүчлэл			Хийцийн булз	Гангийн марк	Тайлбар
	Загвар	Поз	Бүрдэл	V, кN	N, кN	M, кN*м			
ДН-1	I		Н 40Б2				II	С345	
ДН-2	I		Н 30Б2				II	С345	
X-1	O		O 114x5				IV	С235	
X-2	O		O 95x7				IV	С235	
DX-1	O		O 102x5				IV	С235	
TДН-1	I		Н 30				II	С345	

ЗӨВШӨӨРӨЛЦСӨН

БА	Ө.Чинзориг
ХАС	-
ЦБУ	Ч.Цэцэгдэмбэрэл
ХТ, ДГ	Г.Санжмятав
А	Г.Санжмятав
УХАТ	Ю.Батбаяр



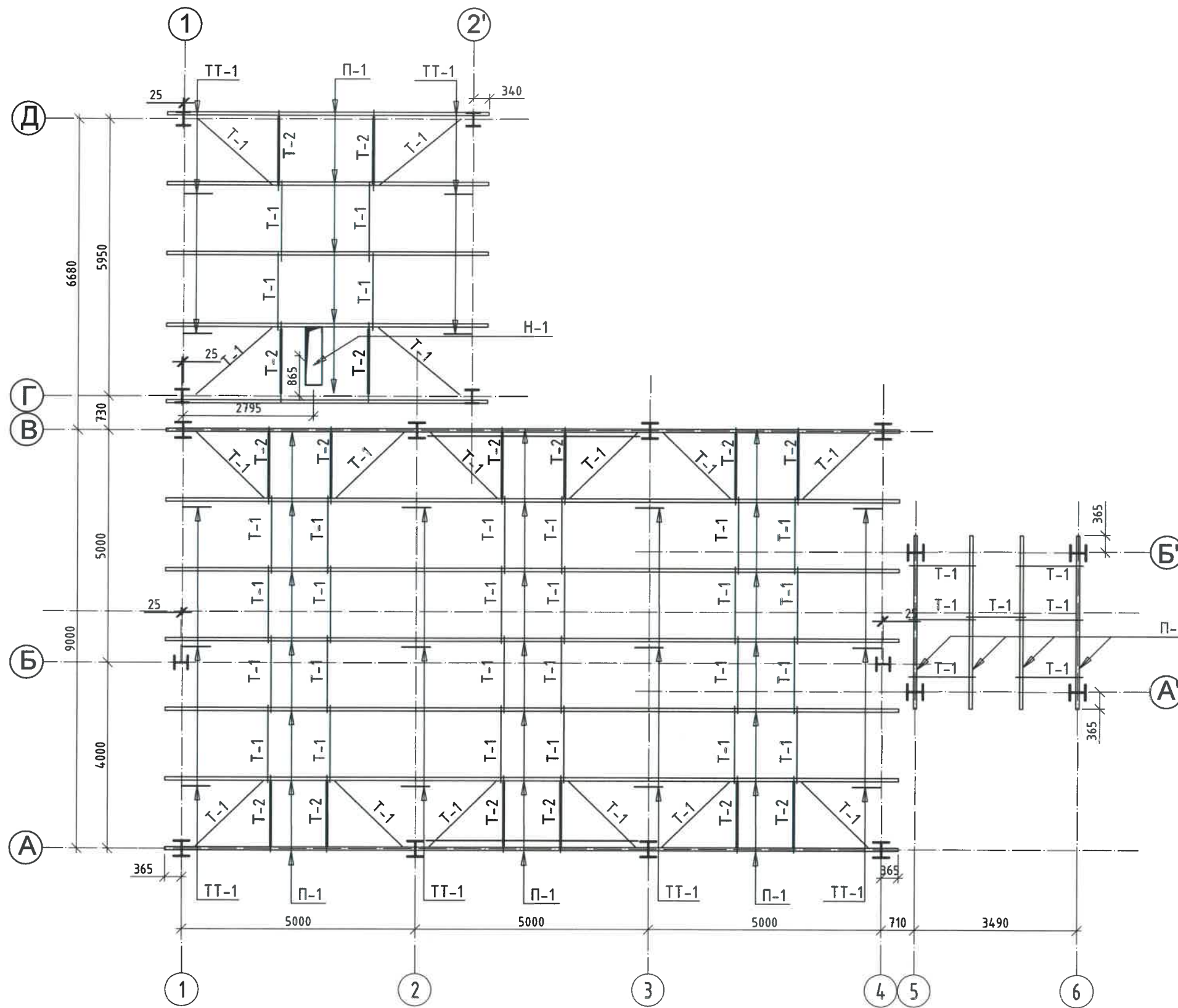
"Хос Ерөөл
Инженеринг" ХХК

ХОВД АЙМАГ, ҮЕНЧ СУМЫН ТӨВИЙН ЦЭВЭР, БОХИР УСНЫ ШУГАМ СҮЛЖЭЭ,
ЦЭВЭРЛЭХ БАЙГУУЛАМЖ

Дам нуруу холбоосын байгуулалт

Инженер	О.Баасанбаяр	Е.Г.Шифр: ЭӨ 01/2024	Масштаб: М1:100	Огноо: 2024/04
Гүйцэтгэсэн	О.Баасанбаяр	Т.Г.Шифр: ХЕ-03/2024	Зургийн дугаар: ГБ-4	Бүх хуудас: 20
Шалгасан	Ө.Цоггэрэл			

Дээврийн хийцийн байгуулалт
Масштаб 1:100



Поз. Дугаар	Марк	Зориулалт	Нүхний хэмжээ, мм /Урт x Өргөн; Өндөр (h)/	Түвшин, м / шалнаас /
Н - 1	ХАС	Дээвэрт гарах нүх	1250x350	+3.16

Элементийн тодорхойлолт

Элементийн марк	Огтлол		Бэхлэхэд шаардагдах хүчлэл			Хийцийн бүлэг	Гангийн марк	Тайлбар
	Загвар	Поз	Бүрдэл	V, kN	N, kN			
П-1	Г		Г 180x70x20x2.5			IV	C235	
Т-1	•		φ12			IV	C245	
Т-2	○		φ 32x2.5			IV	C245	
ТТ-1	Л		L 50x3			IV	C235	

ЗӨВШӨӨРӨЛЦСӨН

БА	Ө.Чинзориг	
ХАС	-	
ЦБУ	Ч.Цэцэгдэмдэрэл	
ХТ, ДГ	Г.Санжмятав	
А	Г.Санжмятав	
УХАТ	Ю.Батбаяр	



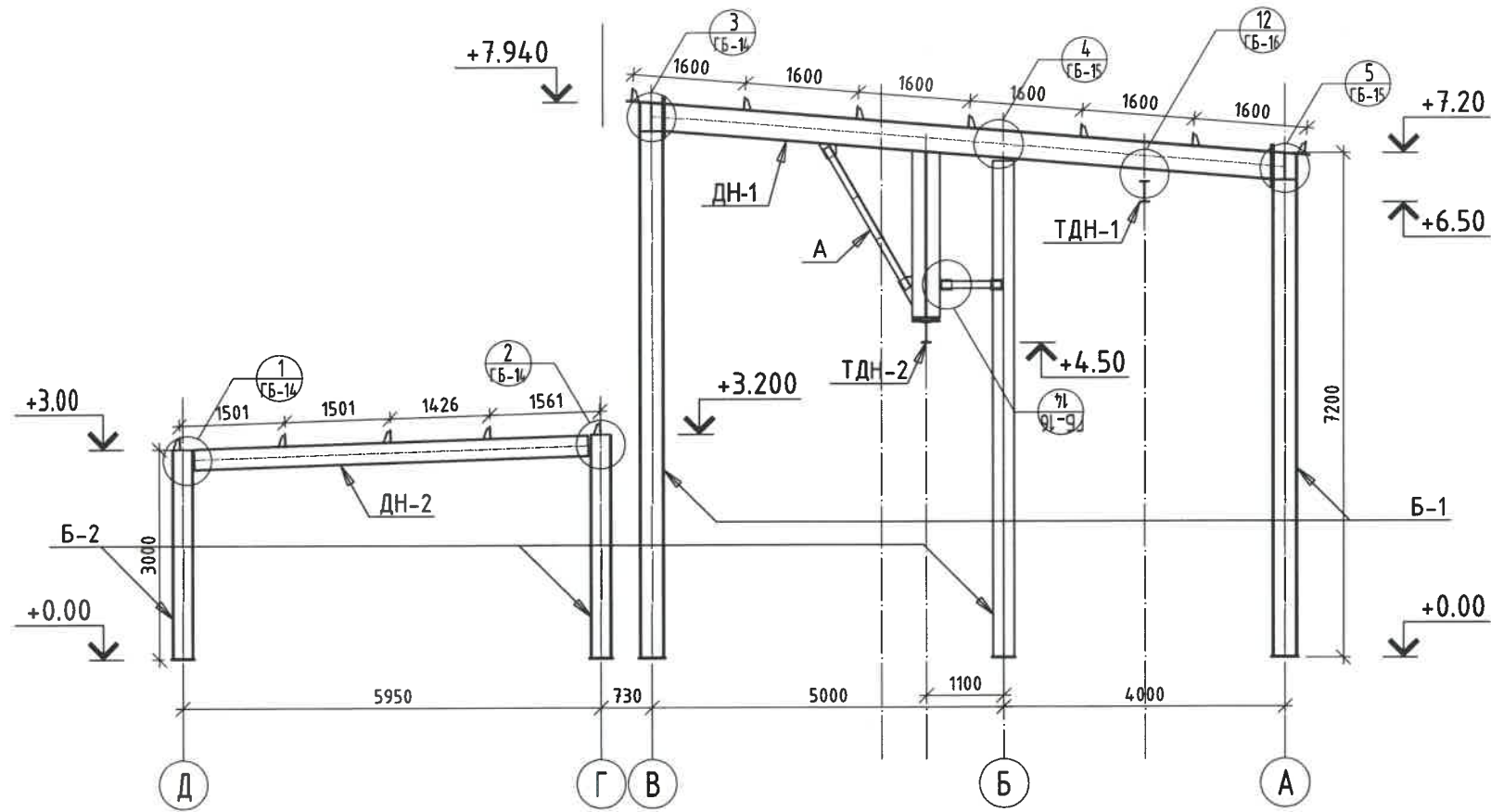
"Хос Ерөөл Инженеринг" ХХК

ХОВД АЙМАГ, ҮЕНЧ СУМЫН ТӨВИЙН ЦЭВЭР, БОХИР УСНЫ ШУГАМ СҮЛЖЭЭ, ЦЭВЭРЛЭХ БАЙГУУЛАМЖ

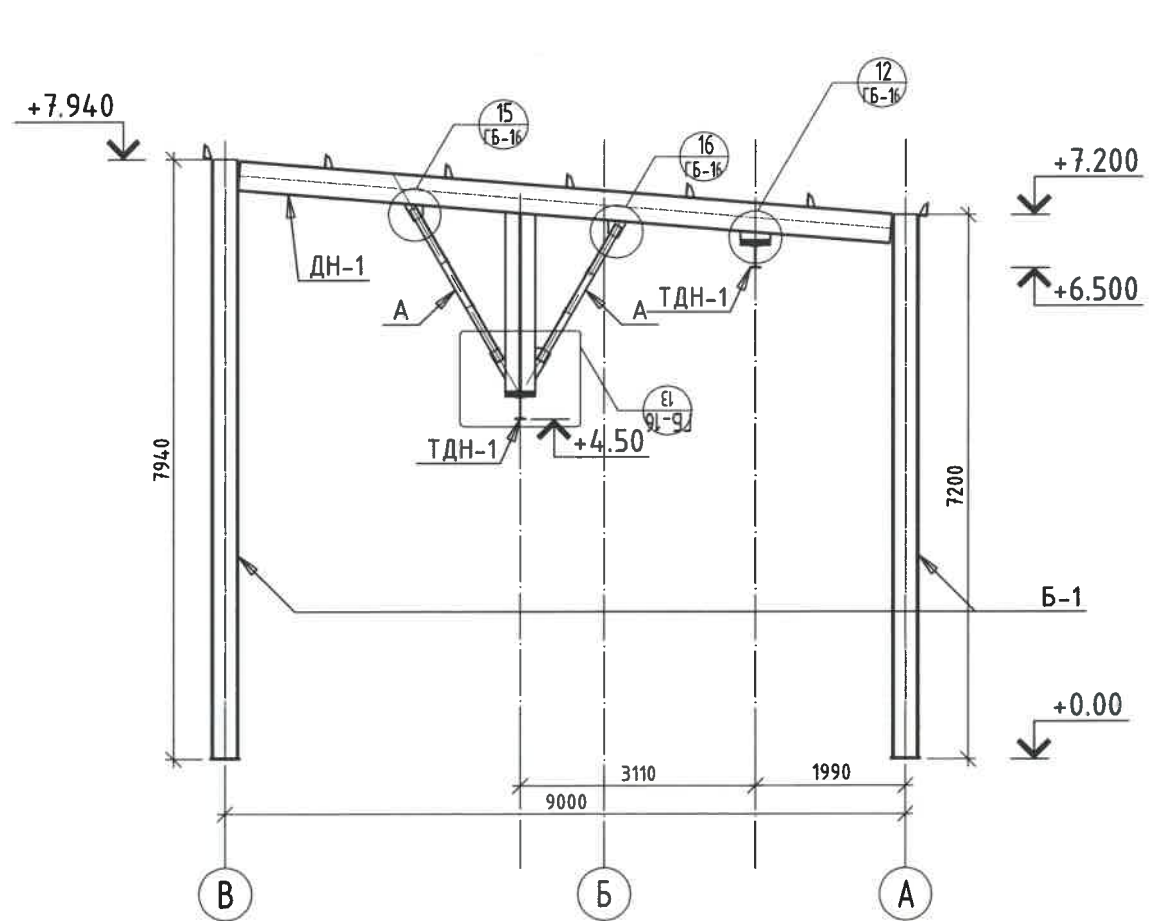
Дээврийн хийцийн байгуулалт

Инженер	<i>О.Баасанбаяр</i>	О.Баасанбаяр	Е.Г.Шифр: ЭӨ 01/2024	Масштаб: М1:100	Огноо: 2024/04
Гүйцэтгэсэн	<i>О.Баасанбаяр</i>	О.Баасанбаяр	Т.Г.Шифр: ХЕ-03/2024	Зургийн дугаар: ГБ-5	Бүх хуудас: 20
Шалгасан	<i>У.Цоггэрэл</i>	Ө.Цоггэрэл			

"1" тэнхлэг дагуух рам
Масштаб 1:100



"2, 3" тэнхлэг дагуух рам
Масштаб 1:100

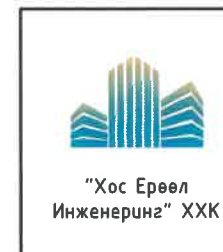
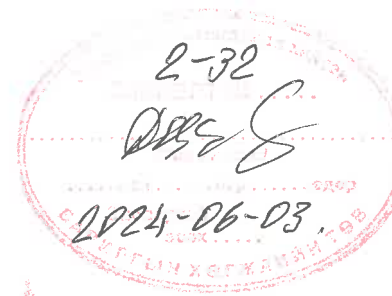


Элементийн тодорхойлолт

Элементийн марк	Огтлол			Бэхлэхэд шаардагдах хүчлэл			Хуучин булаг	Гангийн марк	Тайлбар
	Загвар	Поз	Бүрдэл	V, кН	N, кН	M, кН*м			
Б-1	I		Н 35К2				III	С345	
Б-2	I		Н 30К2				III	С345	
ДН-1	I		Н 40Б2				II	С345	
ДН-2	I		Н 30Б2				II	С345	
ТДН-1	I		30У				II	С345	
А	L		L 100x100x7				IV	С245	

Тайлбар

- Энэ зургийг холбогдох зургуудтай хамтатгаж үз.
- Гангийн марк С245 /ГОСТ 27772-88/-с багагүй байна.
- Метал бүтээцийг эвэрлэлтээс хамгаалсан гангийн будагаар будна.
- Зурагт тэмдэглэж үзүүлээгүй ширээлтийн өндрийг ширээж буй элементийн зузаанаас багагүй өндөртэйгээр хийнэ.
- Метал бүтээцийг нийлж буй уртын хэмжээнд гагнана.
- Автомат болон хагас автомат аргаар ширээхэд СВ-08ГА маркын утас хэрэглэнэ.
- Гар аргаар ширээх ширээлтэнд Э46А маркын электрод хэрэглэнэ.
- Бүтээцүүдийн холбоосонд 8.8 ангийн "В" ангиллын болт (ГОСТ 7795-70*) болон 6 ангийн гайк (ГОСТ 5915-70*) хэрэглэнэ.
- Металл бүтээцийн нарийвчлал ±2мм.
- Уг ажлын зураг нь "ган бүтээцийн ерөнхий байдлын ажлын зураг (КМ)" бөгөөд "ган бүтээцийн нарийвчлалсан ажлын зураг

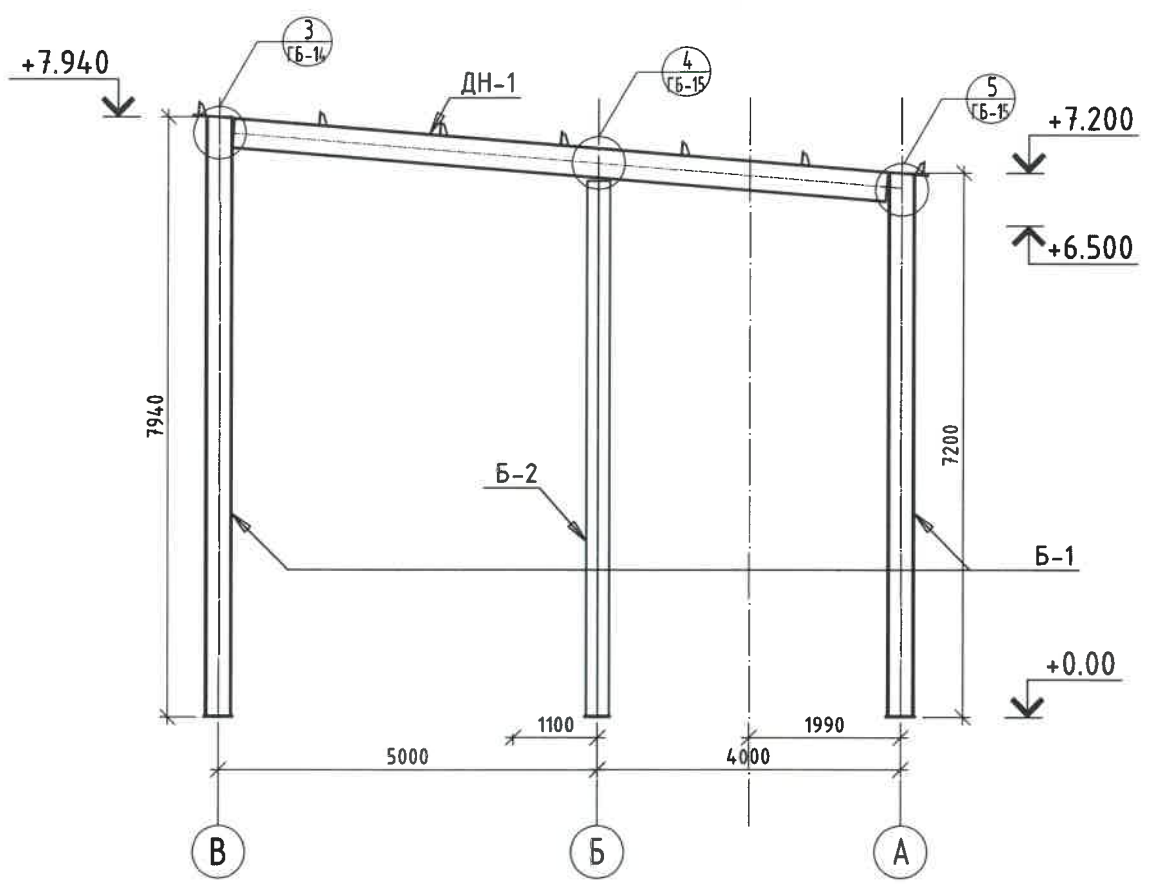


ХОВД АЙМАГ, ҮЕНЧ СУМЫН ТӨВИЙН ЦЭВЭР, БОХИР УСНЫ ШУГАМ СҮЛЖЭЭ,
ЦЭВЭРЛЭХ БАЙГУУЛАМЖ

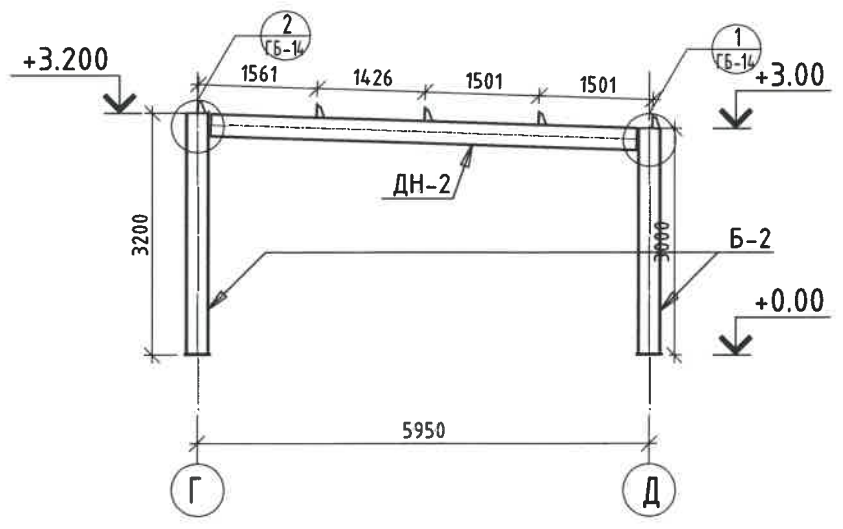
"1; 2; 3" тэнхлэг дагуух рам

Инженер	<i>В. Даванцаг</i>	О.Баасанбаяр	Е.Г.Шифр: ЭВ 01/2024	Масштаб: М1:100	Огноо: 2024/04
Гүйцэтгэсэн	<i>В. Даванцаг</i>	О.Баасанбаяр	Т.Г.Шифр: ХЕ-03/2024	Зургийн дугаар: ГБ-6	Бүх хуудас: 20
Шалгасан	<i>Цогзоргал</i>	Ө.Цоггээрэл			

" 4 " тэнхлэг дагуух рам
Масштаб 1:100



" 2 " тэнхлэг дагуух рам
Масштаб 1:100

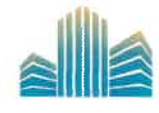


Элементийн тодорхойлолт

Элементийн Марк	Огтлол			Бэхлэхэд шаардагдах хүчлэл			Хуучин бүлэг	Гангийн марк	Тайлбар
	Загвар	Поз	Бүрдэл	V, kN	N, kN	M, kN*m			
Б-1	I		Н 35К2				III	С345	
ДН-1	I		Н 40Б2				II	С345	
ДН-2	I		Н 30Б2				II	С345	
Б-2	I		Н 30К2				III	С345	
ТДН-1	I		30У				II	С345	

Тайлбар

- Энэ зургийг холбогдох зургуудтай хамтатгаж үз.
- Гангийн марк С245 /ГОСТ 27772-88/-с багагүй байна.
- Метал бүтээцийг зэврэлтээс хамгаалсан гангийн будагаар будна.
- Зурагт тэмдэглэж үзүүлээгүй ширээлтийн өндрийг ширээж буй элементийн зузаанаас багагүй өндөртэйгээр хийнэ.
- Метал бүтээцийг нийлж буй уртын хэмжээнд гагнана.
- Автомат болон хагас автомат аргаар ширээхэд СВ-08ГА маркын утас хэрэглэнэ.
- Гар аргаар ширээх ширээлтэнд Э46А маркын электрод хэрэглэнэ.
- Бүтээцүүдийн холбоосонд 8.8 ангийн "В" ангиллын болт (ГОСТ 7795-70*) болон 6 ангийн гайк (ГОСТ 5915-70*) хэрэглэнэ.
- Металл бүтээцийн нарийвчлал ±2мм.
- Уг ажлын зураг нь "ган бүтээцийн ерөнхий байдлын ажлын зураг (КМ)" бөгөөд "ган бүтээцийн нарийвчлалсан ажлын зураг

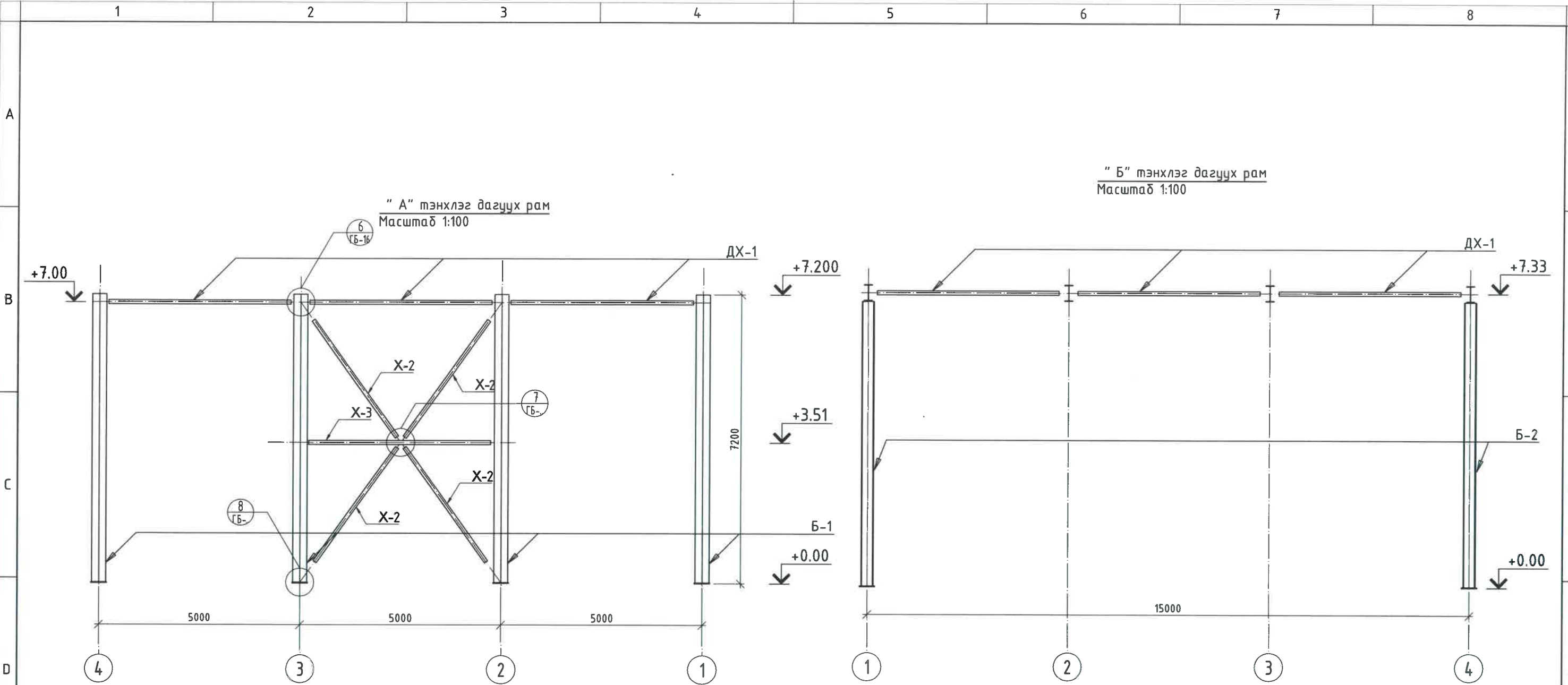


"Хос Ерөөл
Инженеринг" ХХК

ХОВД АЙМАГ, ҮЕНЧ СУМЫН ТӨВИЙН ЦЭВЭР, БОХИР УСНЫ ШУГАМ СҮЛЖЭЭ, ЦЭВЭРЛЭХ БАЙГУУЛАМЖ

"2"; 4" тэнхлэг дагуух рам

Инженер	<i>О.Баасанбаяр</i>	О.Баасанбаяр	Е.Г.Шифр: ЭӨ 01/2024	Масштаб: М1:100	Огноо: 2024/04
Гүйцэтгэсэн	<i>О.Баасанбаяр</i>	О.Баасанбаяр	Т.Г.Шифр: ХЕ-03/2024	Зургийн дугаар: ГБ-7	Бүх хуудас: 20
Шалгасан	<i>Цогзоргал</i>	Ө.Цоггээрэл			



"А" тэнхлэг дагуух рам
Масштаб 1:100

"Б" тэнхлэг дагуух рам
Масштаб 1:100

Элементийн тодорхойлолт

Элементийн марк	Огтлол			Бэхлэхэд шаардагдах хүчлэл			Хийлгэл булэг	Гангий н марк	Тайлбар
	Загвар	Поз	Бүрдэл	V, kN	N, kN	M, kN*м			
Б-1	I		Н 35К2				III	С345	
Б-2	I		Н 30К2				III	С345	
ДХ-1	О		О 102x5				IV	С245	
Х-2	О		О 95x7				IV	С245	
Х-3	I		Н 20Б1				IV	С245	
ДХ-1	О		О 102x5				IV	С245	

Тайлбар

- Энэ зургийг холбогдох зургуудтай хамтатгаж үз.
- Гангийн марк С245 /ГОСТ 27772-88/-с багагүй байна.
- Метал бүтээцийг зэврэлтээс хамгаалсан гангийн будагаар бүднэ.
- Зурагт тэмдэглэж үзүүлээгүй ширээлтийн өндрийг ширээж буй элементийн зузаанаас багагүй өндөртэйгээр хийнэ.
- Метал бүтээцийг нийлж буй уртын хэмжээнд гагнана.
- Автомат болон хагас автомат аргаар ширээхэд СВ-08ГА маркын утас хэрэглэнэ.
- Гар аргаар ширээх ширээлтэнд Э46А маркын электрод хэрэглэнэ.
- Бүтээцүүдийн холбоосонд 8.8 ангийн "В" ангиллын болт (ГОСТ 7795-70*) болон 6 ангийн гайк (ГОСТ 5915-70*) хэрэглэнэ.
- Металл бүтээцийн нарийвчлал ±2мм.
- Уг ажлын зураг нь "ган бүтээцийн ерөнхий байдлын ажлын зураг (КМ)" бөгөөд "ган бүтээцийн нарийвчилсан ажлын зураг

2-32
2024-06-03

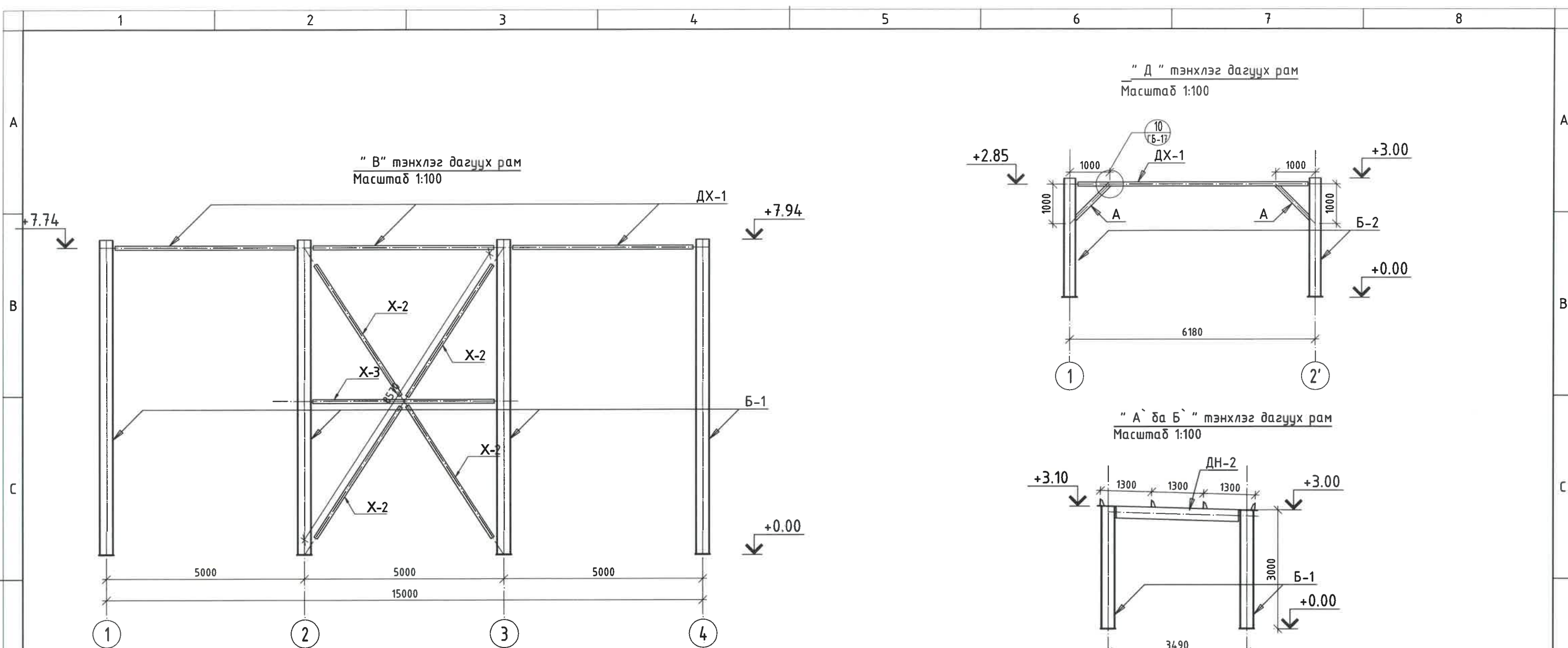


"Хос Ерөөл
Инженеринг" ХХК

ХОВД АЙМАГ, ҮЕНЧ СУМЫН ТӨВИЙН ЦЭВЭР, БОХИР УСНЫ ШУГАМ СҮЛЖЭЭ,
ЦЭВЭРЛЭХ БАЙГУУЛАМЖ

"А ; Б" тэнхлэг дагуух рам

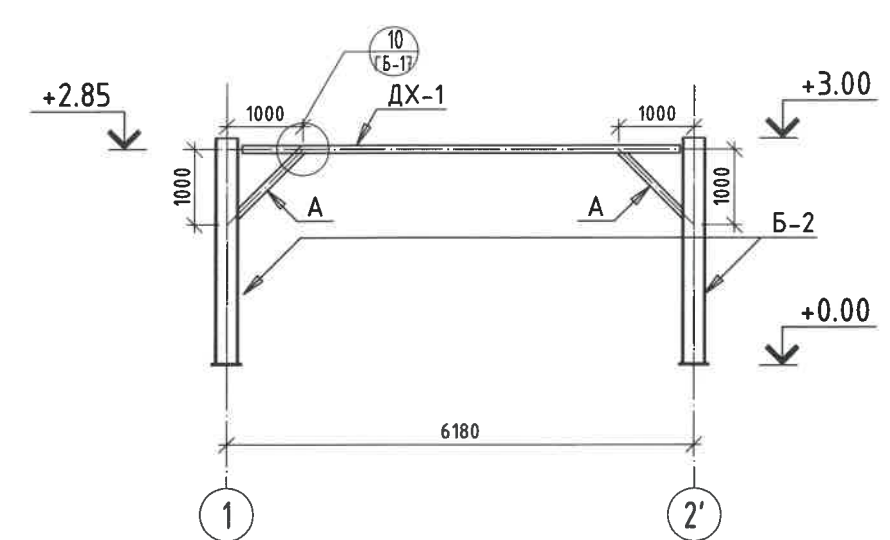
Инженер	О.Баасанбаяр	Е.Г.Шифр: ЭВ 01/2024	Масштаб: М1:100	Огноо: 2024/04
Гүйцэтгэсэн	О.Баасанбаяр	Т.Г.Шифр: ХЕ-03/2024	Зургийн дугаар: ГБ-8	Бүх хуудас: 20
Шалгасан	Ө.Цоггээрэл			



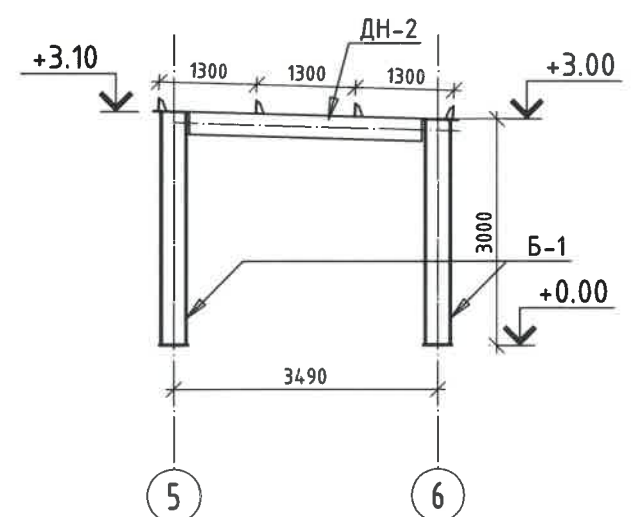
Тайлбар

- Энэ зургийг холбогдох зургуудтай хамтатгаж үз.
- Гангийн марк С245 /ГОСТ 27772-88/-с багагүй байна.
- Метал бүтээцийг эвэрлэлтээс хамгаалсан гангийн будагаар будна.
- Зурагт тэмдэглэж үзүүлээгүй ширээлтийн өндрийг ширээж буй элементийн зузаанаас багагүй өндөртэйгээр хийнэ.
- Метал бүтээцийг нийлж буй уртын хэмжээнд гагнана.
- Автомат болон хагас автомат аргаар ширээхэд СВ-08ГА маркын утас хэрэглэнэ.
- Гар аргаар ширээх ширээлтэнд Э46А маркын электрод хэрэглэнэ.
- Бүтээцүүдийн холбоосонд 8.8 ангийн "В" ангиллын болт (ГОСТ 7795-70*) болон 6 ангийн гайк (ГОСТ 5915-70*) хэрэглэнэ.
- Металл бүтээцийн нарийвчлал ±2мм.
- Уг ажлын зураг нь "ган бүтээцийн ерөнхий байдлын ажлын зураг (КМ)" дөгөөд "ган бүтээцийн нарийвчилсан ажлын зураг

"Д" тэнхлэг дагуух рам
Масштаб 1:100




"А" ба "Б" тэнхлэг дагуух рам
Масштаб 1:100



Элементийн тодорхойлолт

Элементийн марк	Огтлол			Бэхлэхэд шаардагдах хүчлэл			Хуучин бүлэг	Гангийг н марк	Тайлбар
	Загвар	Поз	Бүрдэл	V, kN	N, kN	M, kN*m			
Б-1	I		Н 35К2				III	С345	
ДН-2	I		Н 30Б2				II	С345	
Б-2	I		Н 30К2				III	С345	
ДХ-1	I		О 102x5				IV	С245	
А	L		L 100x100x7				IV	С245	

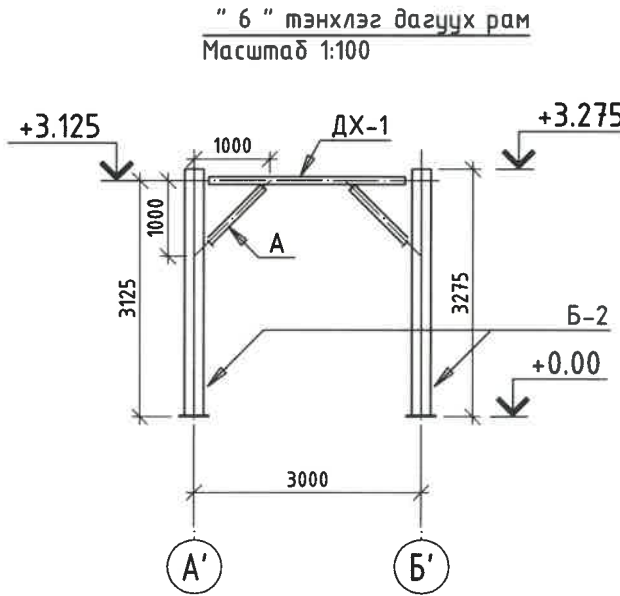
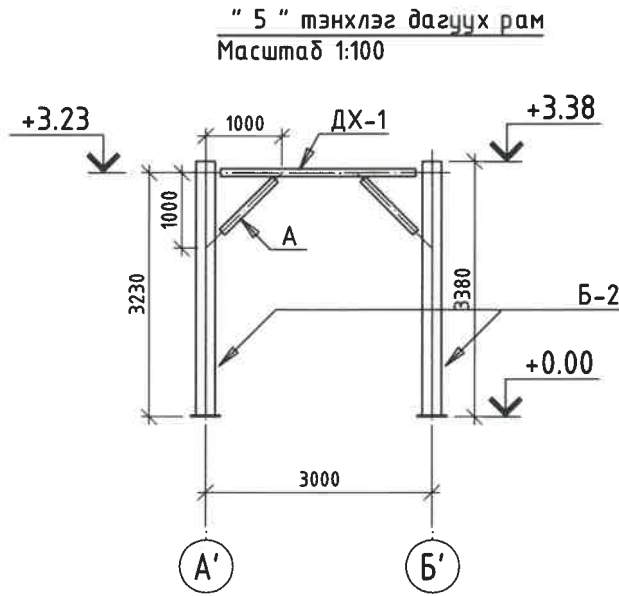
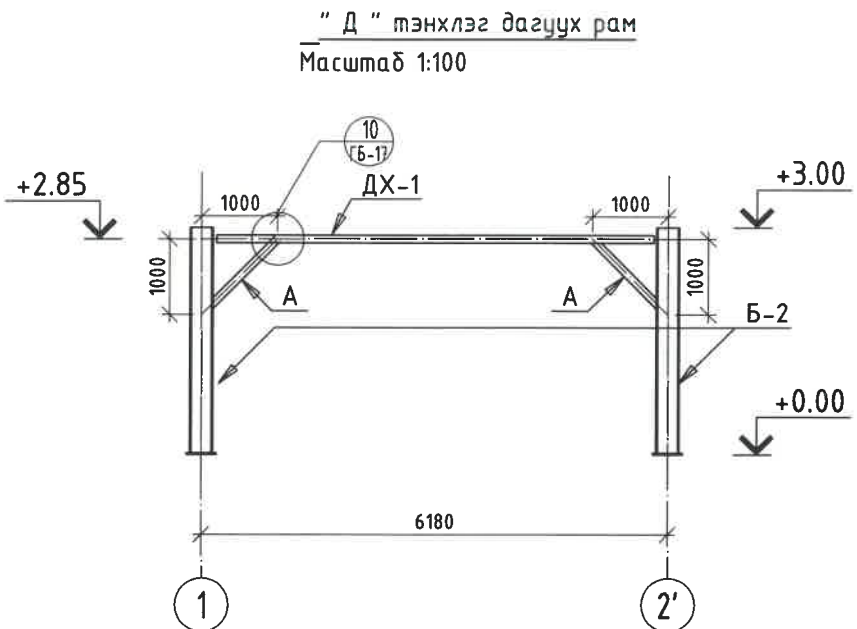
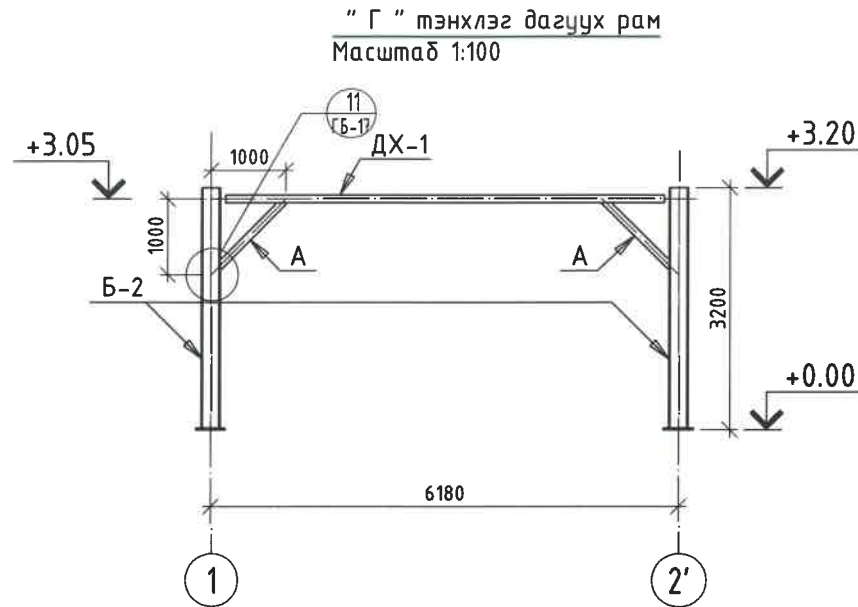


"Хос Ерөөл
Инженеринг" ХХК

ХОВД АЙМАГ, ҮЕНЧ СУМЫН ТӨВИЙН ЦЭВЭР, БОХИР УСНЫ ШУГАМ СҮЛЖЭЭ, ЦЭВЭРЛЭХ БАЙГУУЛАМЖ

"В; Д; А; Б" тэнхлэг дагуух рам

Инженер	<i>О.Баасанбаяр</i>	О.Баасанбаяр	Е.Г.Шифр: ЭӨ 01/2024	Масштаб: М1:100	Огноо: 2024/04
Гүйцэтгэсэн	<i>О.Баасанбаяр</i>	О.Баасанбаяр	Т.Г.Шифр: ХЕ-03/2024	Зургийн дугаар: ГБ-9	Бүх хуудас: 20
Шалгасан	<i>Цогзоргал</i>	В.Цоггэрэл			



Элементийн тодорхойлолт

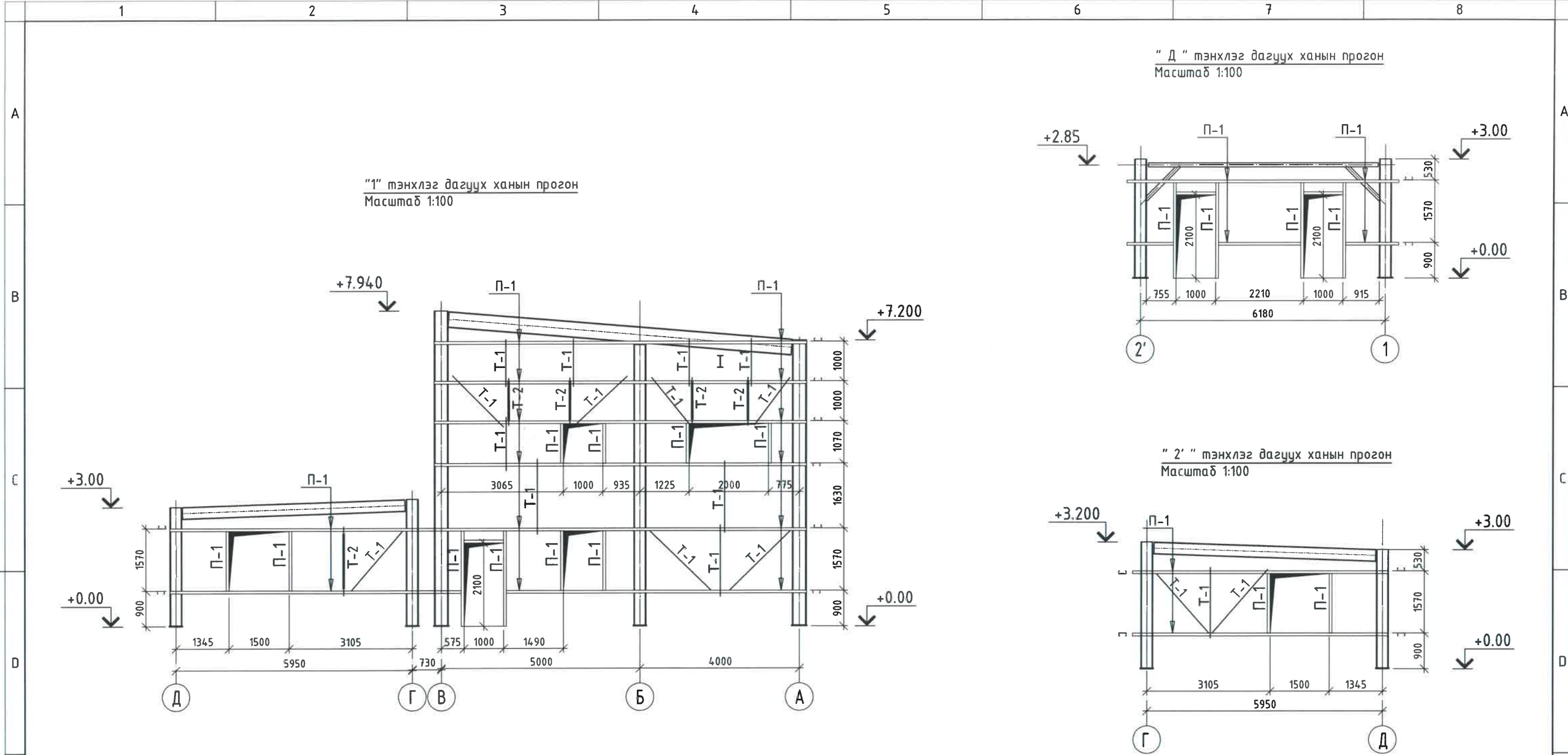
Элементийн марк	Огтлол			Бэхлэхэд шаардагдах хүчлэл			Хийл бүлэг	Гангийн н марк	Тайлбар
	Загвар	Поз	Бүрдэл	V, kN	N, kN	M, kN*m			
Б-2	I		Н 30К2				III	С345	
ДХ-1	I		О 102x5				IV	С245	
А	L		L 100x100x7				IV	С245	

Тайлбар

- Энэ зургийг холбогдох зургуудтай хамтатгаж үз.
- Гангийн марк С245 /ГОСТ 27772-88/-с багагүй байна.
- Метал бүтээцийг эвдрэлтээс хамгаалсан гангийн будаагаар будна.
- Зурагт тэмдэглэж үзүүлээгүй ширээлтийн өндрийг ширээж буй элементийн зузаанаас багагүй өндөртэйгээр хийнэ.
- Метал бүтээцийг нийлж буй уртын хэмжээнд гагнана.
- Автомат болон хагас автомат аргаар ширээхэд СВ-08ГА маркын утас хэрэглэнэ.
- Гар аргаар ширээх ширээлтэнд Э46А маркын электрод хэрэглэнэ.
- Бүтээцүүдийн холбоосонд 8.8 ангийн "В" ангиллын болт (ГОСТ 7795-70*) болон 6 ангийн гайк (ГОСТ 5915-70*) хэрэглэнэ.
- Металл бүтээцийн нарийвчлал ±2мм.
- Уг ажлын зураг нь "ган бүтээцийн ерөнхий байдлын ажлын зураг (КМ)" дөгөөд "ган бүтээцийн нарийвчлалсан ажлын зураг

2-32
2024-06-03

<p>"Хос Ерөөл Инженеринг" ХХК</p>	<p>ХОВД АЙМАГ, ҮЕНЧ СУМЫН ТӨВИЙН ЦЭВЭР, БОХИР УСНЫ ШУГАМ СҮЛЖЭЭ, ЦЭВЭРЛЭХ БАЙГУУЛАМЖ</p> <p>"5; 6; Г; Д" тэнхлэг дагуух рам</p>				
	Инженер	О.Баасанбаяр	Е.Г.Шифр:	Масштаб:	Огноо:
	Гүйцэтгэсэн	О.Баасанбаяр	ЭӨ 01/2024	M1:100	2024/04
Шалгасан	Ө.Цоггээрэл	Т.Г.Шифр:	Зургийн дугаар:	Бүх хуудас:	
		ХЕ-03/2024	ГБ-10	20	



Тайлбар

- Энэ зургийг холбогдох зургуудтай хамтатгаж үз.
- Гангийн марк С245 /ГОСТ 27772-88/-с багагүй байна.
- Метал бүтээцийг эвэрэлтээс хамгаалсан гангийн будаагаар будна.
- Зурагт тэмдэглэж үзүүлээгүй ширээлтийн өндрийг ширээж буй элементийн зузаанаас багагүй өндөртэйгээр хийнэ.
- Метал бүтээцийг нийлж буй уртын хэмжээнд гагнана.
- Автомат болон хагас автомат аргаар ширээхэд СВ-08ГА маркын утас хэрэглэнэ.
- Гар аргаар ширээх ширээлтэнд Э46А маркын электрод хэрэглэнэ.
- Бүтээгүүдийн холбоосонд 8.8 ангийн "В" ангиллын болт (ГОСТ 7795-70*) болон 6 ангийн гайк (ГОСТ 5915-70*) хэрэглэнэ.
- Металл бүтээцийн нарийвчлал ±2мм.
- Уг ажлын зураг нь "ган бүтээцийн ерөнхий байдлын ажлын зураг (КМ)" дөгөөд "ган бүтээцийн нарийвчлсан ажлын зураг

Элементийн тодорхойлолт

Элементийн Марк	Огтлол		Бэхлэхэд шаардагдах хүчлэл			Хувиуцлын бүлэг	Гангийн н марк	Тайлбар
	Загвар	Поз	Бүрдэл	V, kN	N, kN			
П-1	□		С 160x70x20x2.5			IV	С235	160x70x20x2.5
Т-1	•		φ12			IV	С235	
Т-2	○		φ 32x2.5			IV	С235	

ЗӨВШӨӨРӨЛЦСӨН	
БА	Ө.Чинзориг
ХАС	-
ЦБЧ	Ч.Цэцэгдэмбэрэл
ХТ, ДГ	Г.Санжмятав
А	Г.Санжмятав
УХАТ	Ю.Батбаяр



"Хос Ерөөл Инженеринг" ХХК

ХОВД АЙМАГ, ҮЕНЧ СУМЫН ТӨВИЙН ЦЭВЭР, БОХИР УСНЫ ШҮГАМ СҮЛЖЭЭ, ЦЭВЭРЛЭХ БАЙГУУЛАМЖ				
"1; Д; 2" тэнхлэг дагуух ханын прогон				
Инженер	<i>О.Баасанбаяр</i>	О.Баасанбаяр	Е.Г.Шифр: ЭӨ 01/2024	Масштаб: М1:100
Гүйцэтгэсэн	<i>О.Баасанбаяр</i>	О.Баасанбаяр	Т.Г.Шифр: ХЕ-03/2024	Огноо: 2024/04
Шалгасан	<i>Ц.Цоггэрэл</i>	Ө.Цоггэрэл	Зургийн дугаар: ГБ-11	Бүх хуудас: 20

"В" тэнхлэг дагуух ханын прогон
Масштаб 1:100

"А" тэнхлэг дагуух ханын прогон
Масштаб 1:100

"Б" тэнхлэг дагуух ханын прогон
Масштаб 1:100

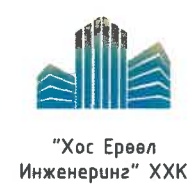
"6" тэнхлэг дагуух ханын прогон
Масштаб 1:100

Элементийн тодорхойлолт

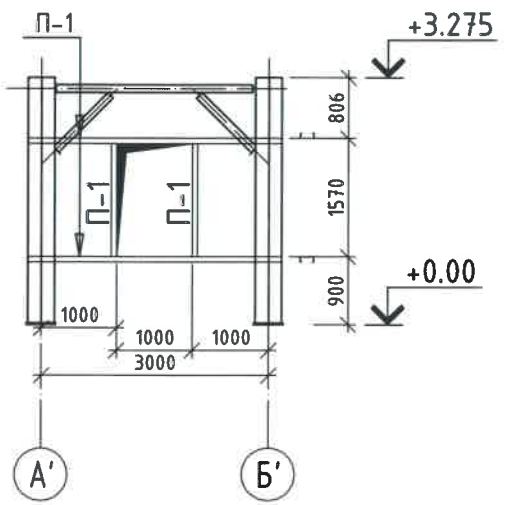
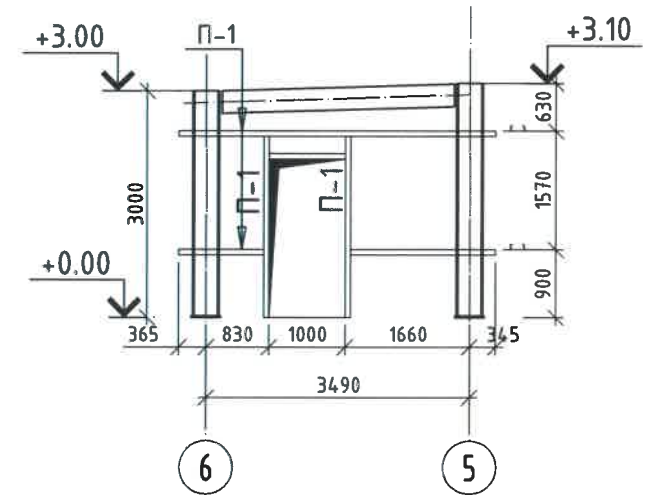
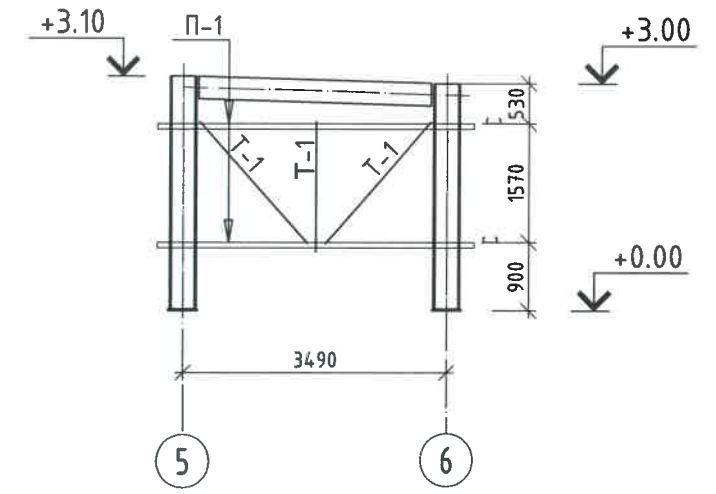
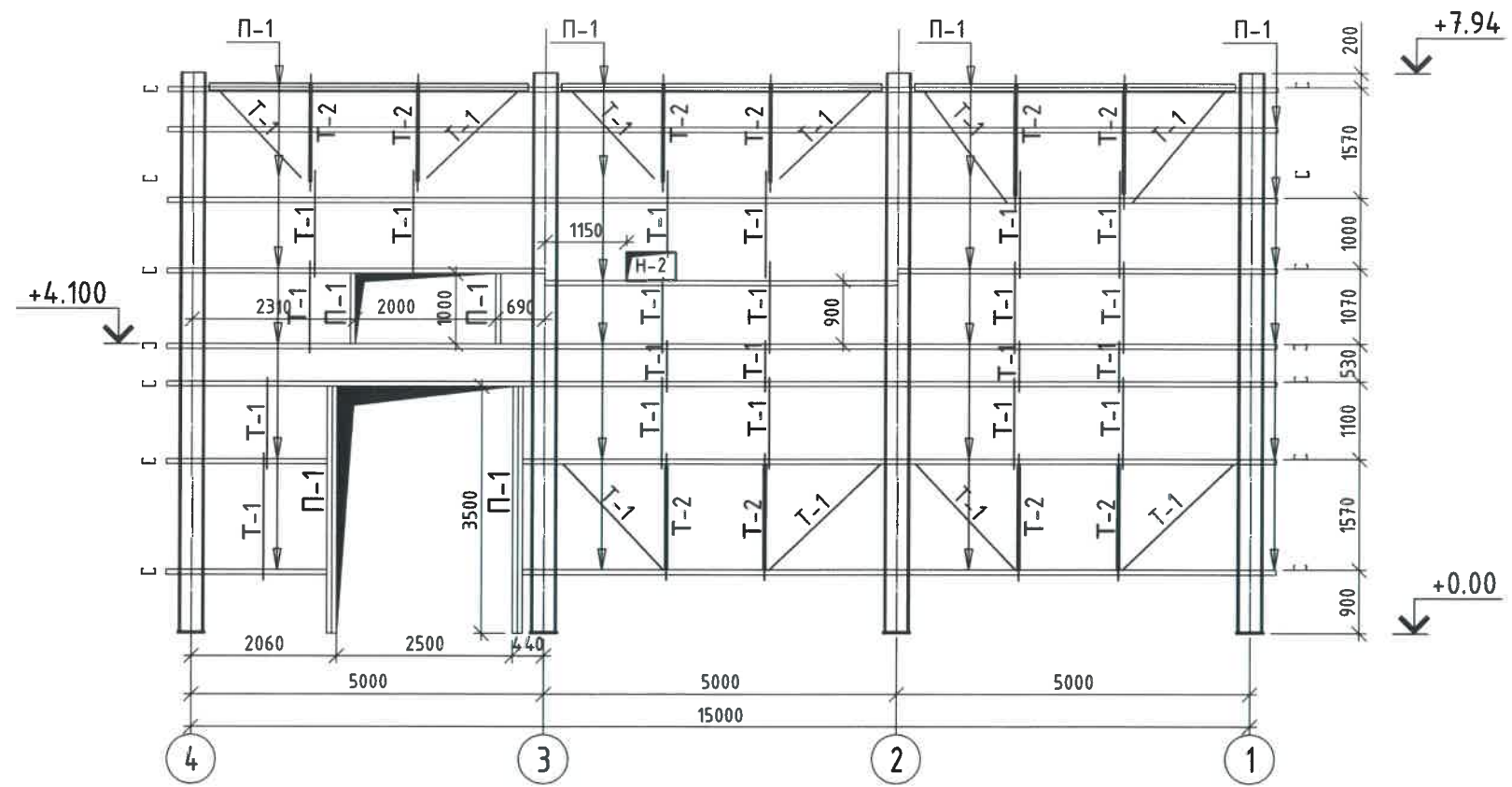
НҮХНИЙ ТОДОРХОЙЛОЛТ				
Поз.	Марк	Зориулалт	Нүхний хэмжээ, мм / Урт х Вргөн; Өндөр (h) /	Түвшин, м / шалнаас /
Н - 2	ХАС	Хананд гарах нүх	700x400(h)	+5.00

- Тайлбар**
- Энэ зургийг холбогдох зургуудтай хамтатгаж үз.
 - Гангийн марк С245 /ГОСТ 27772-88/-с багагүй байна.
 - Метал бүтээцийг эвэрлэлтээс хамгаалсан гангийн будаагаар будна.
 - Зурагт тэмдэглэж үзүүлээгүй ширээлтийн өндрийг ширээж буй элементийн зузаанаас багагүй өндөртэйгээр хийнэ.
 - Метал бүтээцийг нийлж буй уртын хэмжээнд гагнана.
 - Автомат болон хагас автомат аргаар ширээхэд СВ-08ГА маркын утас хэрэглэнэ.
 - Гар аргаар ширээх ширээлтэнд Э46А маркын электрод хэрэглэнэ.
 - Бүтээцүүдийн холбоосонд 8.8 ангийн "В" ангиллын болт (ГОСТ 7795-70*) болон 6 ангийн гайк (ГОСТ 5915-70*) хэрэглэнэ.
 - Металл бүтээцийн нарийвчлал ±2мм.
 - Уг ажлын зураг нь "ган бүтээцийн ерөнхий байдлын ажлын зураг (КМ)" дөгөөд "ган бүтээцийн нарийвчлсан ажлын зураг

ЗӨВШӨӨРӨЛЦСӨН	
БА	Ө.Чинзориг
ХАС	-
ЦБУ	Ч.Цэцэгдэмдэрэл
ХТ, ДГ	Г.Санжмятав
А	Г.Санжмятав
УХАТ	Ю.Батбаяр

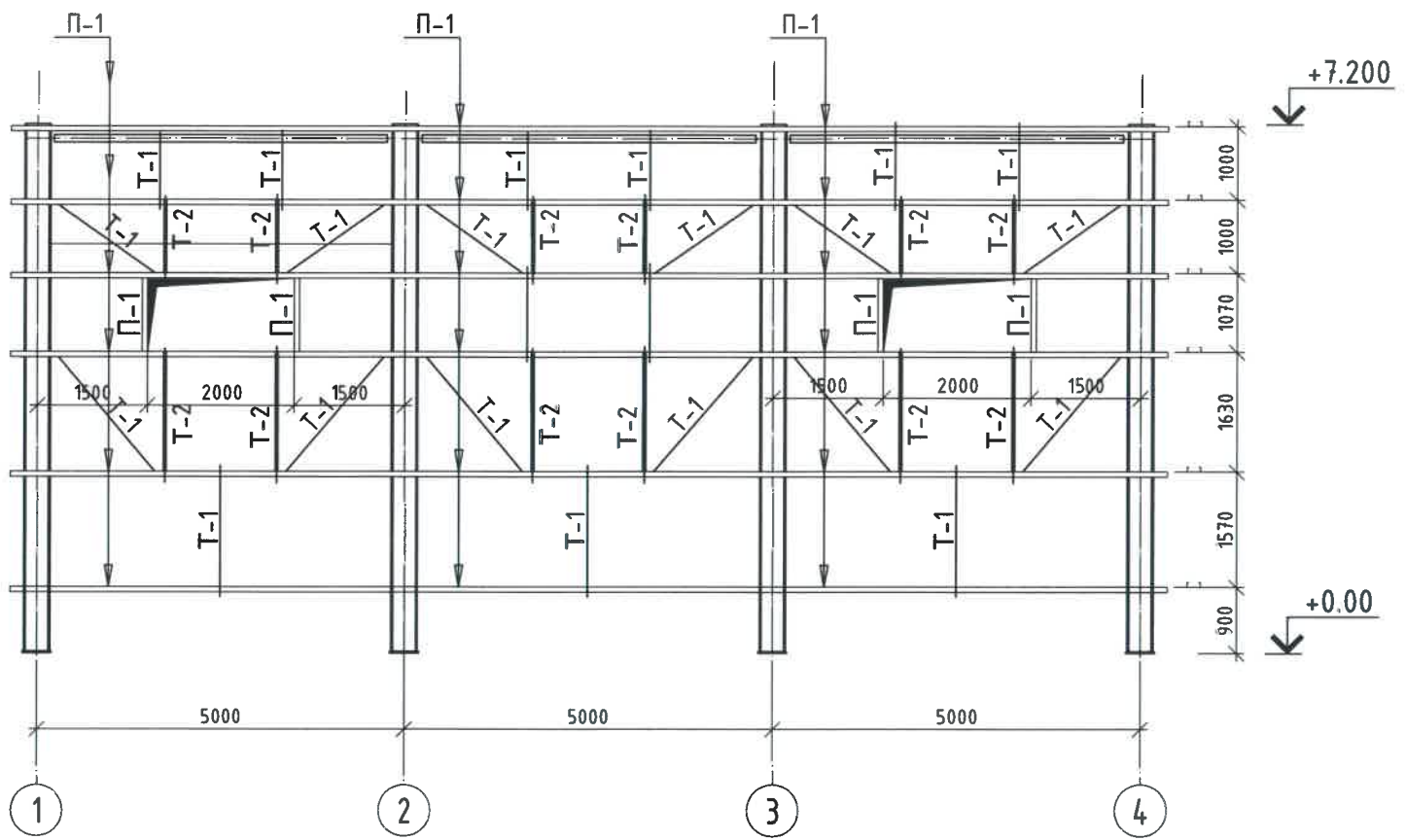


ХОВД АЙМАГ, ҮЕНЧ СУМЫН ТӨВИЙН ЦЭВЭР, БОХИР УСНЫ ШУГАМ СҮЛЖЭЭ, ЦЭВЭРЛЭХ БАЙГУУЛАМЖ				
"А"; "Б"; "В"; "6" тэнхлэг дагуух ханын прогон				
Инженер	<i>О.Дасалтсүх</i>	О.Баасанбаяр	Е.Г.Шифр: ЭӨ 01/2024	Масштаб: М1:100
Гүйцэтгэсэн	<i>О.Дасалтсүх</i>	О.Баасанбаяр	Т.Г.Шифр: ХЕ-03/2024	Огноо: 2024/04
Шалгасан	<i>Цэцэгдэмдэрэл</i>	Ө.Цоггээрэл	Зургийн дугаар: ГБ-12	Бүх хуудас: 20

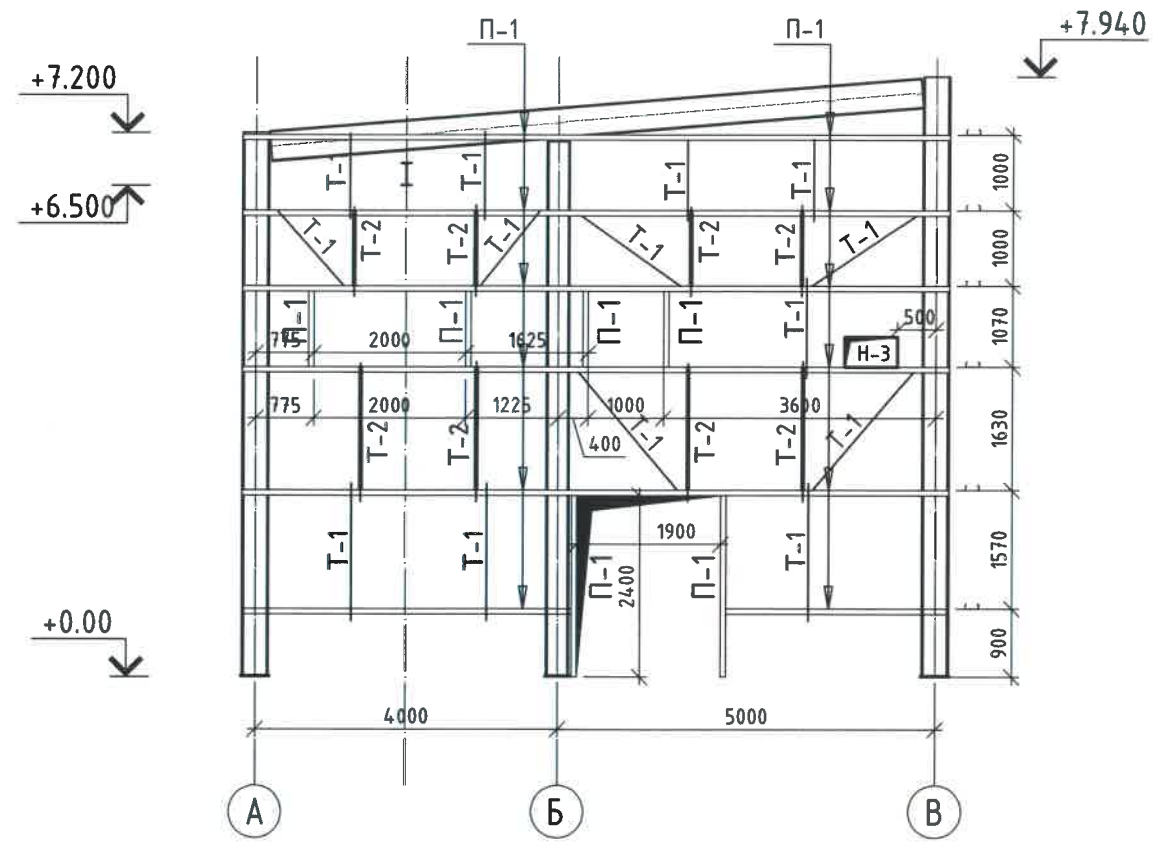


Элементийн марк	Огтлол		Бэхлэхэд шаардагдах хүчлэл			Хуучин нийлэг бүлэг	Гангийн марк	Тайлбар
	Загвар	Поз	Бүрдэл	V, kN	N, kN			
П-1	С		С 160			IV	С235	160x70x20x2.5
Т-1	•		φ12			IV	С235	
Т-2	○		φ 32x2.5			IV	С235	

"А" тэнхлэг дагуух ханын прогон
Масштаб 1:100



"4" тэнхлэг дагуух ханын прогон
Масштаб 1:100



НҮХНИЙ ТОДОРХОЙЛОЛТ				
Поз. Дугаар	Марк	Зориулалт	Нүхний хэмжээ, мм / Урт x Өргөн; Өндөр (h) /	Түвшин, м / шалнаас /
Н - 3	ХАС	Хананд гарах нүх	700x400(h)	+4.10

Элементийн тодорхойлолт

Элементийн марк	Огтлол		Бэхлэхэд шаардагдах хүчлэл			Хийлцлэг бүлэг	Гангий н марк	Тайлбар
	Загвар	Поз	Бүрдэл	V, kN	N, kN			
П-1	С		С 160			IV	С235	160x70x20x2.5
Т-1	•		φ12			IV	С235	
Т-2	○		φ 32x2.5			IV	С235	

Тайлбар

- Энэ зургийг холбогдох зургуудтай хамтатгаж үз.
- Гангийн марк С245 /ГОСТ 27772-88/-с багагүй байна.
- Метал бүтээцийг эвэрлэлтээс хамгаалсан гангийн будагаар будна.
- Зурагт тэмдэглэж үзүүлээгүй ширээлтийн өндрийг ширээж дүй элементийн зузаанаас багагүй өндөртэйгээр хийнэ.
- Метал бүтээцийг нийлж дүй уртын хэмжээнд гагнана.
- Автомат болон хагас автомат аргаар ширээхэд СВ-08ГА маркын утас хэрэглэнэ.
- Гар аргаар ширээх ширээлтэнд Э46А маркын электрод хэрэглэнэ.
- Бүтээцүүдийн холбоосонд 8.8 ангийн "В" ангиллын болт (ГОСТ 7795-70*) болон 6 ангийн гайк (ГОСТ 5915-70*) хэрэглэнэ.
- Металл бүтээцийн нарийвчлал ±2мм.
- Уг ажлын зураг нь "ган бүтээцийн ерөнхий байдлын ажлын зураг (КМ)" бөгөөд "ган бүтээцийн нарийвчлсан ажлын зураг

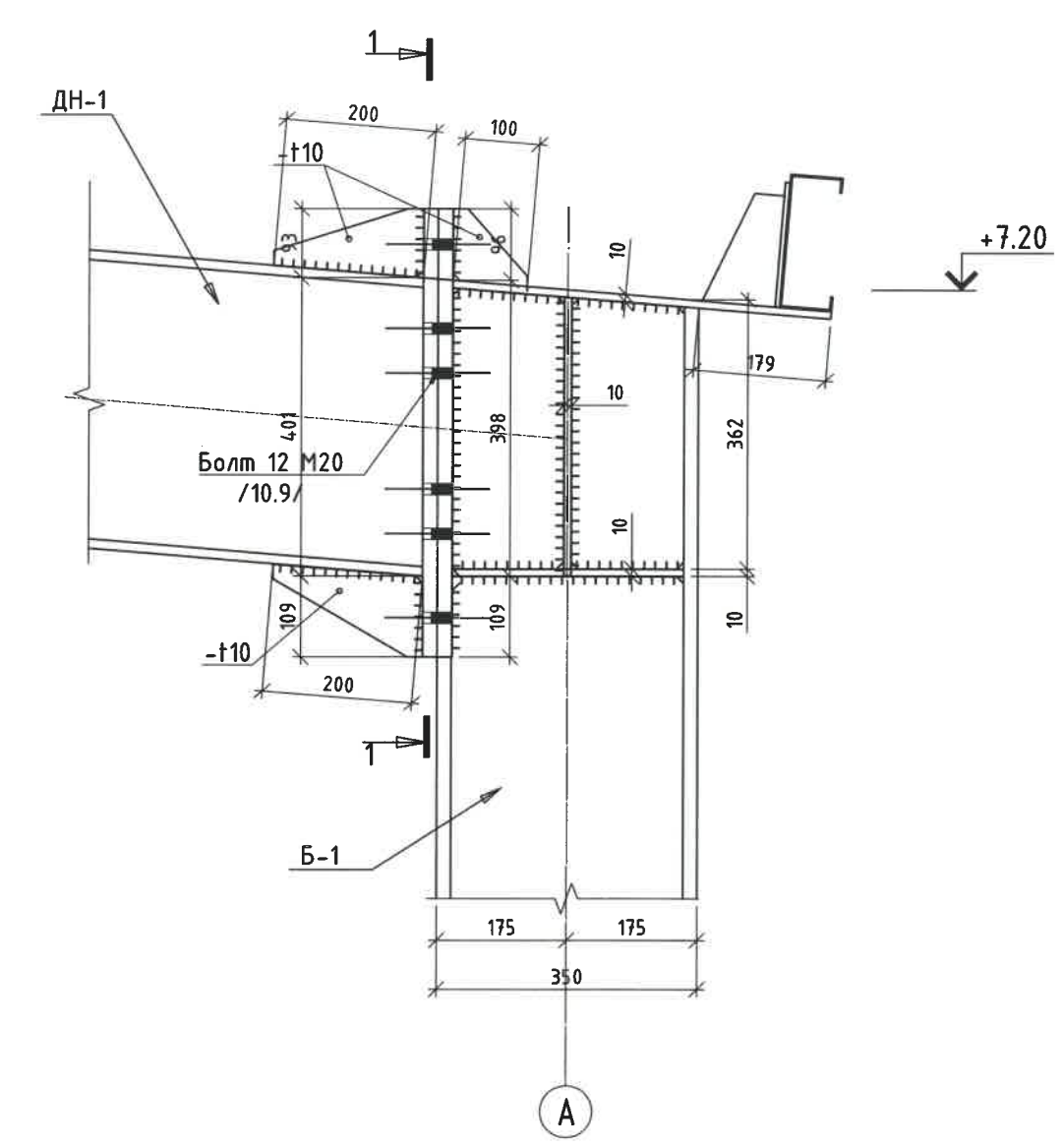
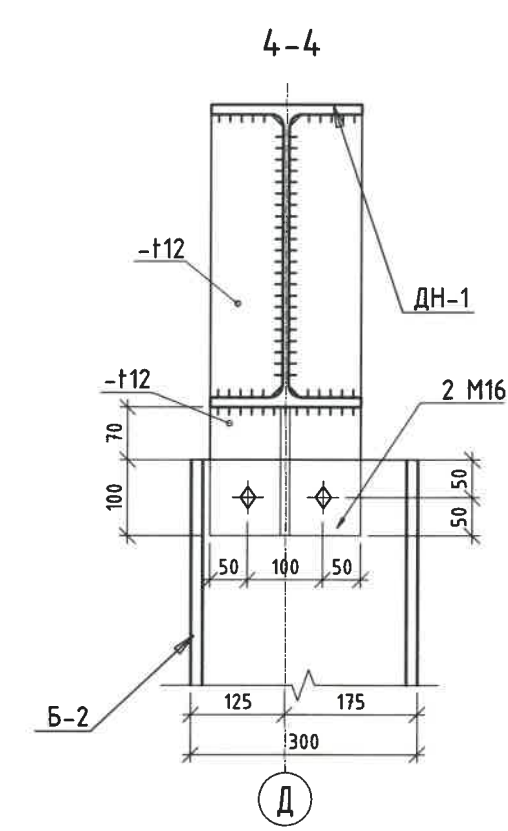
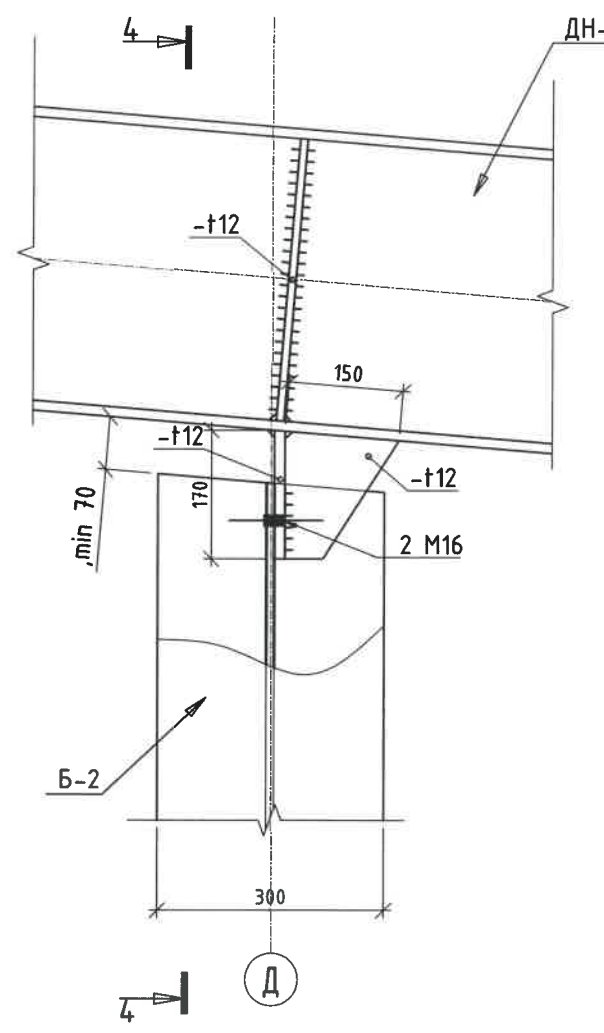
ЗӨВШӨӨРӨЛЦСӨН	
БА	Ө.Чинзориг
ХАС	-
ЦБУ	Ч.Цэцэгдэмдэрэл
ХТ, ДГ	Г.Санжмятав
А	Г.Санжмятав
УХАТ	Ю.Батбаяр



ХОВД АЙМАГ, ҮЕНЧ СУМЫН ТӨВИЙН ЦЭВЭР, БОХИР УСНЫ ШУГАМ СҮЛЖЭЭ, ЦЭВЭРЛЭХ БАЙГЧУЛАМЖ


"А; 4" тэнхлэг дагуух ханын прогон

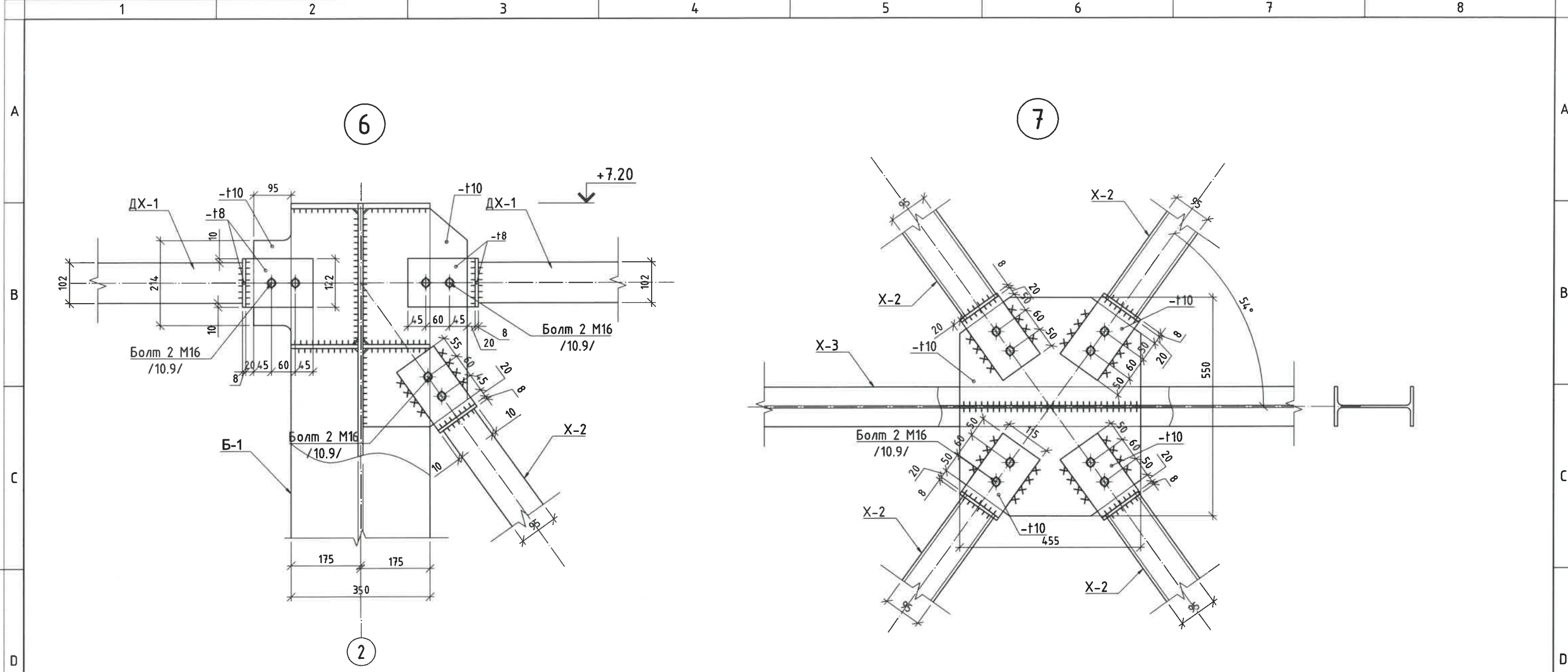
Инженер	<i>О.Баасанбаяр</i>	О.Баасанбаяр	Е.Г.Шифр: ЭӨ 01/2024	Масштаб: М1:100	Огноо: 2024/04
Гүйцэтгэсэн	<i>О.Баасанбаяр</i>	О.Баасанбаяр	Т.Г.Шифр: ХЕ-03/2024	Зургийн дугаар: ГБ-13	Бүх хуудас: 20
Шалгасан	<i>Цогцэрэл</i>	Ө.Цогцэрэл			



Тайлбар

1. Энэ зургийг холбогдох зургуудтай хамтатгаж үз.
2. Гангийн марк С245 /ГОСТ 27772-88/-с багагүй байна.
3. Метал бүтээцийг эзвэрлээс хамгаалсан гангийн будаагаар бүднэ.
4. Зурагт тэмдэглэж үзүүлээгүй ширээлтийн өндрийг ширээж дүй элементийн зузаанаас багагүй өндөртэйгээр хийнэ.
5. Метал бүтээцийг нийлж дүй уртын хэмжээнд гагнана.
6. Автомат болон хагас автомат аргаар ширээхэд СВ-08ГА маркын утас хэрэглэнэ.
7. Гар аргаар ширээх ширээлтэнд Э46А маркын электрод хэрэглэнэ.
8. Бүтээцүүдийн холбоосонд 8.8 ангийн "В" ангиллын болт (ГОСТ 7795-70*) болон 6 ангийн гайк (ГОСТ 5915-70*) хэрэглэнэ.
9. Металл бүтээцийн нарийвчлал ±2мм.
10. Уг ажлын зураг нь "ган бүтээцийн ерөнхий байдлын ажлын зураг (КМ)" бөгөөд "ган бүтээцийн нарийвчилсан ажлын зураг

ХОВД АЙМАГ, ҮЕНЧ СУМЫН ТӨВИЙН ЦЭВЭР, БОХИР УСНЫ ШУГАМ СҮЛЖЭЭ, ЦЭВЭРЛЭХ БАЙГУУЛАМЖ Хэсэглэл 4; 5						
 "Хос Ерөөл Инженеринг" ХХК	Инженер	<i>О. Даасанбаяр</i>	О.Баасанбаяр	Е.Г.Шифр: ЭВ 01/2024	Масштаб: М1:100	Огноо: 2024/04
	Гүйцэтгэсэн	<i>О. Даасанбаяр</i>	О.Баасанбаяр	Т.Г.Шифр: ХЕ-03/2024	Зургийн дугаар: ГБ-15	Бүх хуудас: 20
	Шалгасан	<i>Цоггээрэл</i>	Ө.Цоггээрэл			



Тайлбар

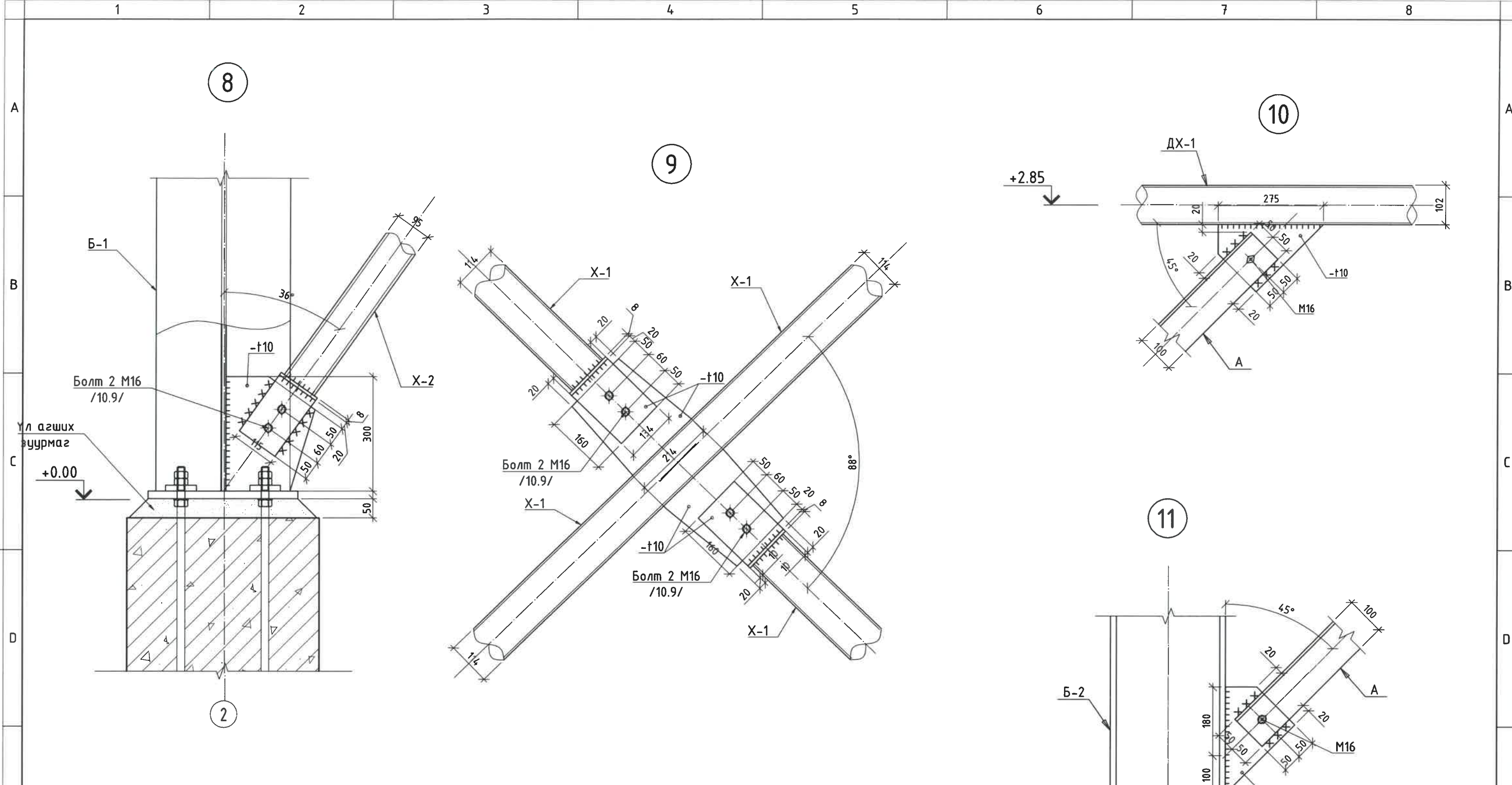
1. Энэ зургийг холбогдох зургуудтай хамтатгаж үз.
2. Гангийн марк С245 /ГОСТ 27772-88/-с багагүй байна.
3. Метал бүтээцийг эвэрлэтээс хамгаалсан гангийн будагаар будна.
4. Зурагт тэмдэглэж үзүүлээгүй ширээлтийн өндрийг ширээж буй элементийн зузаанаас багагүй өндөртэйгээр хийнэ.
5. Метал бүтээцийг нийлж буй уртын хэмжээнд гагнана.
6. Автомат болон хагас автомат аргаар ширээхэд СВ-08ГА маркын утас хэрэглэнэ.
7. Гар аргаар ширээх ширээлтэнд Э46А маркын электрод хэрэглэнэ.
8. Бүтээцүүдийн холбоосонд 8.8 ангийн "В" ангиллын болт (ГОСТ 7795-70*) болон 6 ангийн гайк (ГОСТ 5915-70*) хэрэглэнэ.
9. Металл бүтээцийн нарийвчлал ±2мм.
10. Үз ажлын зураг нь "ган бүтээцийн ерөнхий байдлын ажлын зураг (КМ)" дөгөөд "ган бүтээцийн нарийвчилсан ажлын зураг




ХОВД АЙМАГ, ҮЕНЧ СУМЫН ТӨВИЙН ЦЭВЭР, БОХИР УСНЫ ШУГАМ СҮЛЖЭЭ, ЦЭВЭРЛЭХ БАЙГУУЛАМЖ

Хэсэглэл 6; 7

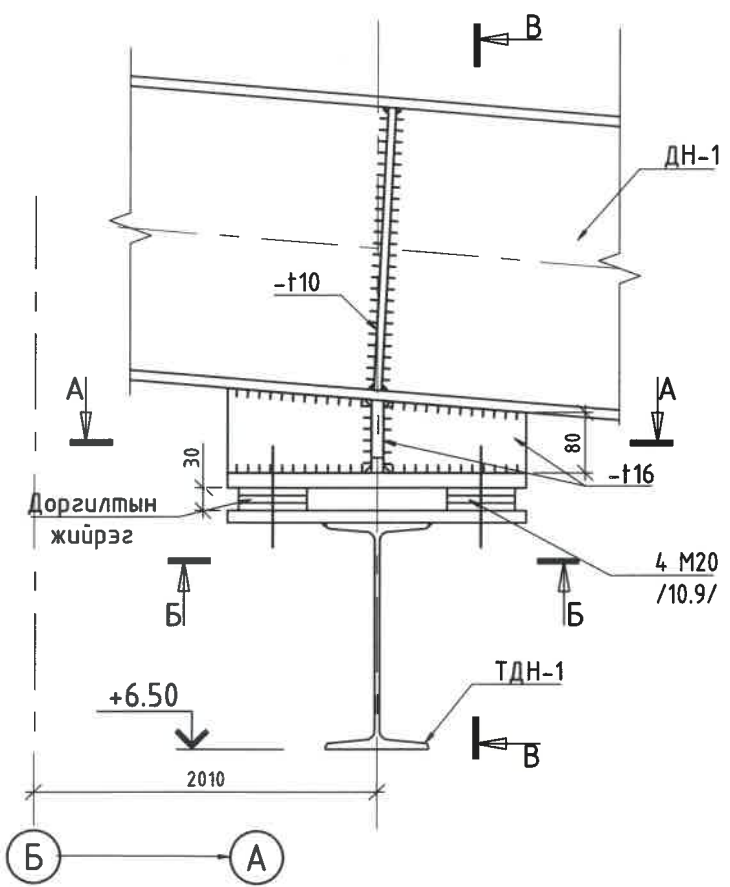
Инженер	<i>В. Баасанбаяр</i>	О.Баасанбаяр	Е.Г.Шифр: ЭӨ 01/2024	Масштаб: М1:100	Огноо: 2024/04
Гүйцэтгэсэн	<i>В. Баасанбаяр</i>	О.Баасанбаяр	Т.Г.Шифр: ХЕ-03/2024	Зургийн дугаар: ГБ-16	Бүх хуудас: 20
Шалгасан	<i>В. Баасанбаяр</i>	Ө.Цоггээрэл			



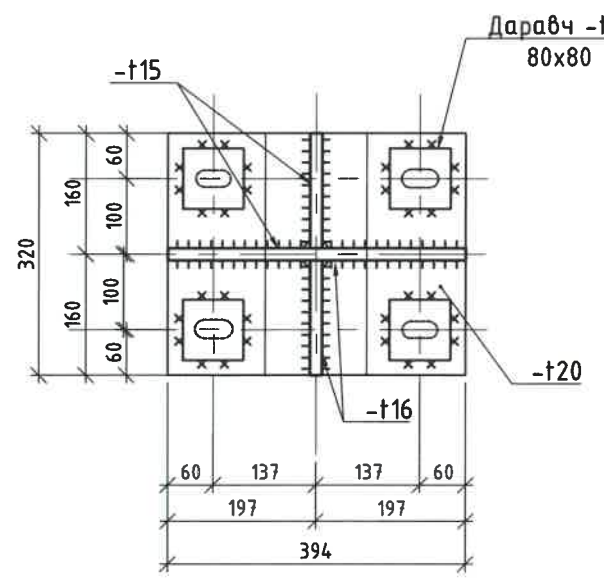
- Тайлбар**
- Энэ зургийг холбогдох зургуудтай хамтатгаж үз.
 - Гангийн марк С245 /ГОСТ 27772-88/-с багагүй байна.
 - Метал бүтээцийг ээврэлтээс хамгаалсан гангийн будагаар будна.
 - Зурагт тэмдэглэж үзүүлээгүй ширээлтийн өндрийг ширээж буй элементийн зузаанаас багагүй өндөртэйгээр хийнэ.
 - Метал бүтээцийг нийлж буй уртын хэмжээнд гагнана.
 - Автомат болон хагас автомат аргаар ширээхэд СВ-08ГА маркын утас хэрэглэнэ.
 - Гар аргаар ширээх ширээлтэнд Э46А маркын электрод хэрэглэнэ.
 - Бүтээцүүдийн холбоосонд 8.8 ангийн "В" ангиллын болт (ГОСТ 7795-70*) болон 6 ангийн гайк (ГОСТ 5915-70*) хэрэглэнэ.
 - Металл бүтээцийн нарийвчлал ±2мм.
 - Чг ажлын зураг нь "ган бүтээцийн ерөнхий байдлын ажлын зураг (КМ)" бөгөөд "ган бүтээцийн нарийвчилсан ажлын зураг

						ХОВД АЙМАГ, ҮЕНЧ СУМЫН ТӨВИЙН ЦЭВЭР, БОХИР УСНЫ ШУГАМ СҮЛЖЭЭ, ЦЭВЭРЛЭХ БАЙГУУЛАМЖ Хэсэглэл 8; 9; 10; 11						
Инженер	<i>О.Баасанбаяр</i>		О.Баасанбаяр	Е.Г.Шифр:	Эв 01/2024		Масштаб:	М1:100		Огноо:	2024/04	
Гүйцэтгэсэн	<i>О.Баасанбаяр</i>		О.Баасанбаяр	Т.Г.Шифр:	ХЕ-03/2024		Зургийн дугаар:	ГБ-17		Бүх хуудас:	20	
Шалгасан	<i>Цогзориг</i>		В.Цоггэрэл									

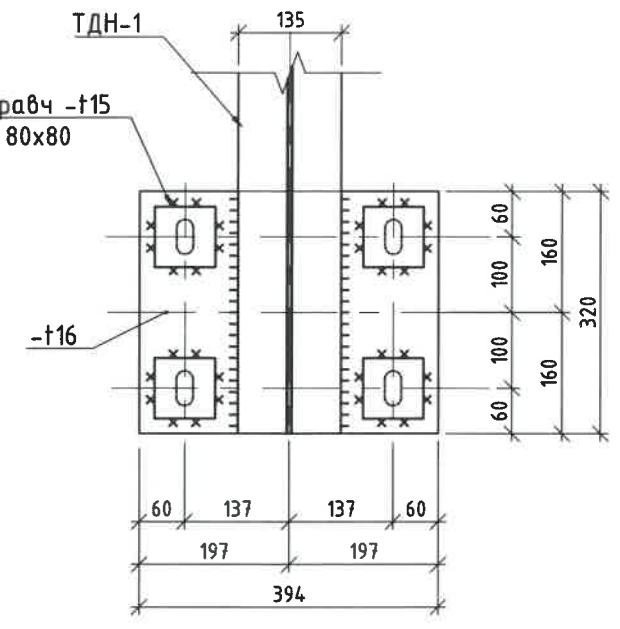
12



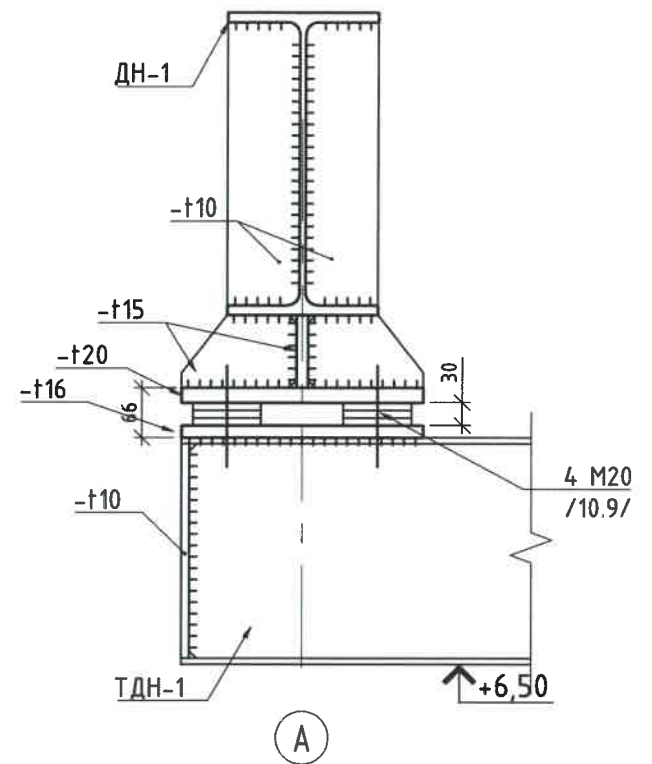
A-A



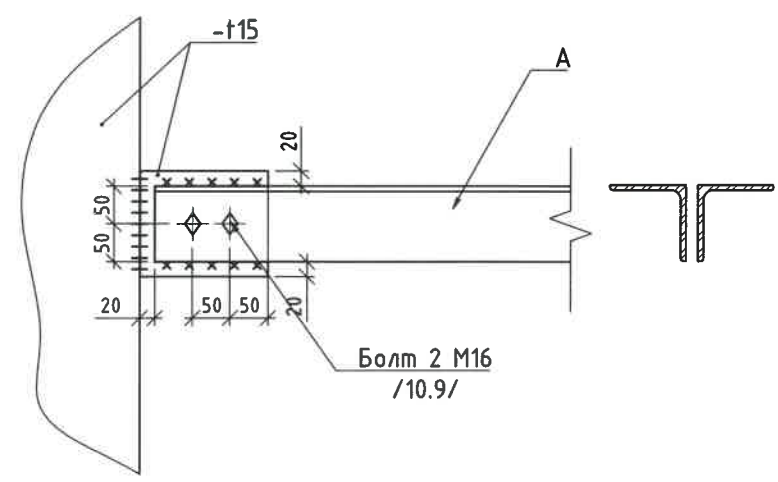
Б-Б



В-В




14



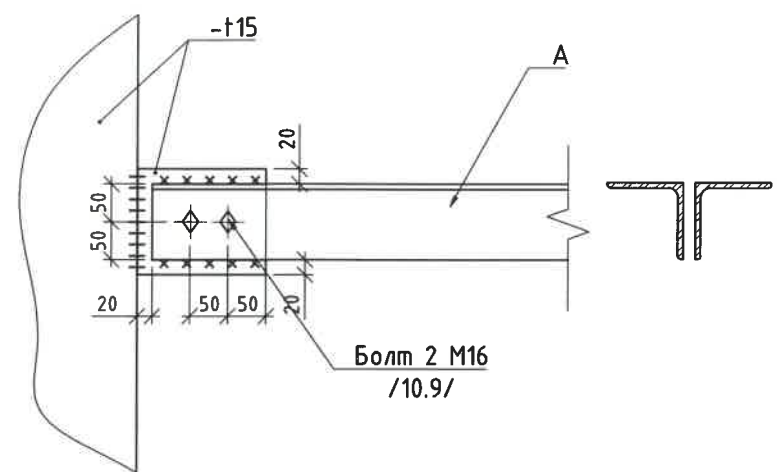
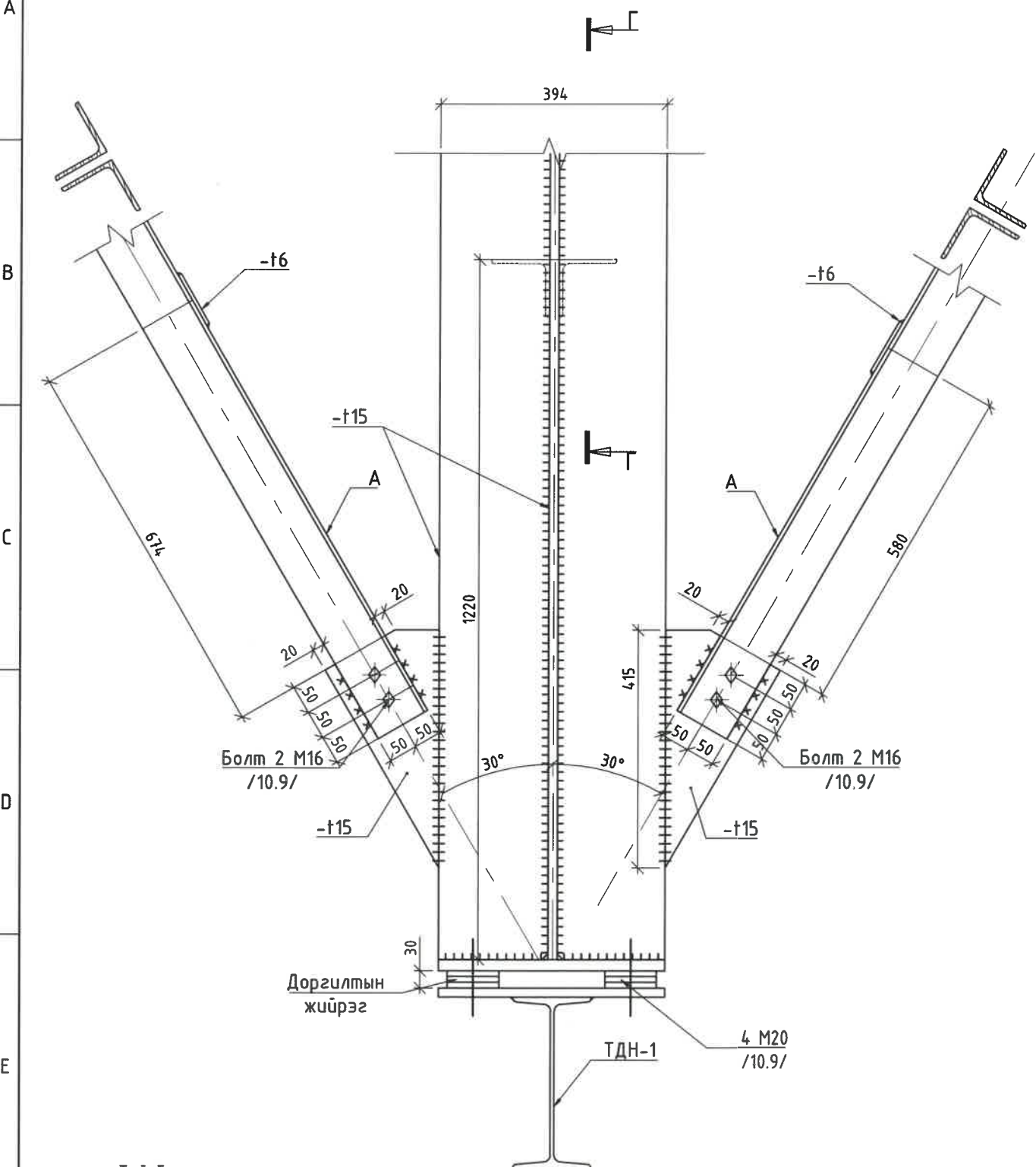
Тайлбар

1. Энэ зургийг холбогдох зургуудтай хамтатгаж үз.
2. Гангийн марк С245 /ГОСТ 27772-88/-с багагүй байна.
3. Метал бүтээцийг эвэрлээс хамгаалсан гангийн будагаар будна.
4. Зурагт тэмдэглэж үзүүлээгүй ширээлтийн өндрийг ширээж буй элементийн зузаанаас багагүй өндөртэйгээр хийнэ.
5. Метал бүтээцийг нийлж буй уртын хэмжээнд гагнана.
6. Автомат болон хагас автомат аргаар ширээхэд СВ-08ГА маркын утас хэрэглэнэ.
7. Гар аргаар ширээх ширээлтэнд Э46А маркын электрод хэрэглэнэ.
8. Бүтээцүүдийн холбоосонд 8.8 ангийн "В" ангиллын болт (ГОСТ 7795-70*) болон 6 ангийн гайк (ГОСТ 5915-70*) хэрэглэнэ.
9. Металл бүтээцийн нарийвчлал ±2мм.
10. Уг ажлын зураг нь "ган бүтээцийн ерөнхий байдлын ажлын зураг (КМ)" бөгөөд "ган бүтээцийн нарийвчлсан ажлын зураг (КМД)" -г хийлгэсний дараа ган бүтээцийг захиалгаар үйлдвэрт хийлгэнэ.

 <p>"Хос Ерөөл Инженеринг" ХХК</p>						<p>ХОВД АЙМАГ, ҮЕНЧ СУМЫН ТӨВИЙН ЦЭВЭР, БОХИР УСНЫ ШУГАМ СҮЛЖЭЭ, ЦЭВЭРЛЭХ БАЙГУУЛАМЖ</p> <p>Хэсэглэл 12; 14</p>					
						Инженер	<i>О.Баасанбаяр</i>	О.Баасанбаяр	Е.Г.Шифр:	Масштаб:	Огноо:
Гүйцэтгэсэн	<i>О.Баасанбаяр</i>	О.Баасанбаяр	ЭВ 01/2024	М1:100	2024/04						
Шалгасан	<i>Цогзориг</i>	Ө.Цоггэрэл	Т.Г.Шифр:	Зургийн дугаар:	Бүх хуудас:						
			ХЕ-03/2024	ГБ-18	20						

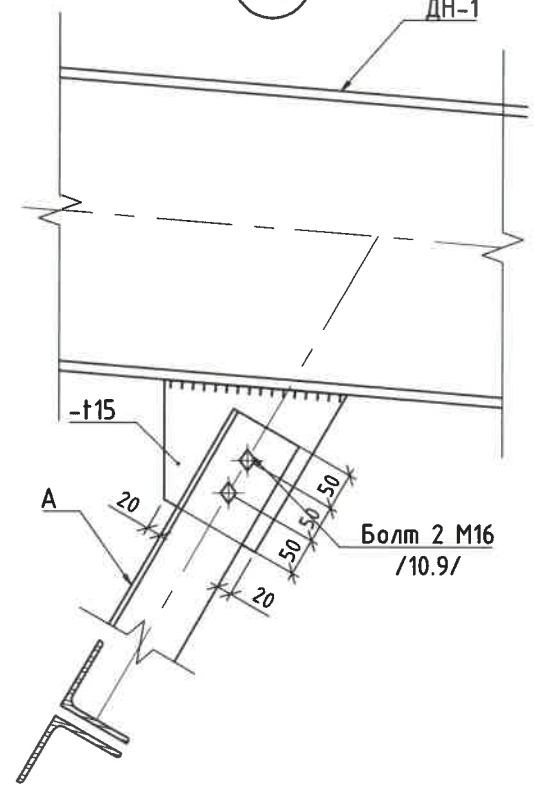
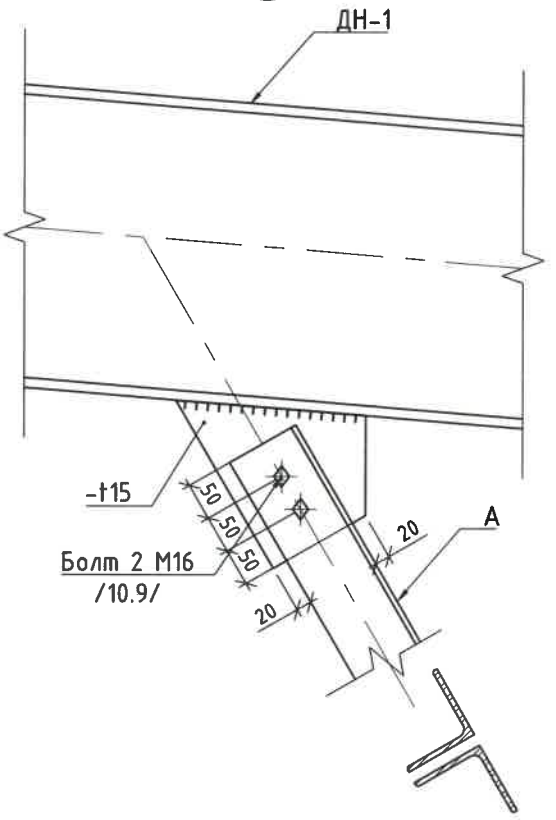
13

Г-Г




15

16



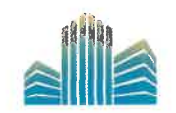
Тайлбар

- 1.Энэ зургийг холбогдох зургуудтай хамтатгаж үз.
- 2.Гангийн марк С245 /ГОСТ 27772-88/-с багагүй байна.
- 3.Метал бүтээцийг эвэрлэтээс хамгаалсан гангийн будагаар будна.
- 4.Зурагт тэмдэглэж үзүүлээгүй ширээлтний өндрийг ширээж дүй элементийн зузаанаас багагүй өндөртэйгээр хийнэ.
- 5.Метал бүтээцийг нийлж дүй уртын хэмжээнд гагнана.
- 6.Автомат болон хагас автомат аргаар ширээхэд СВ-08ГА маркын утас хэрэглэнэ.
- 7.Гар аргаар ширээх ширээлтэнд Э46А маркын электрод хэрэглэнэ.
- 8.Бүтээцүүдийн холбоосонд 8.8 ангийн "В" ангиллын болт (ГОСТ 7795-70*) болон 6 ангийн гайк (ГОСТ 5915-70*) хэрэглэнэ.
- 9.Металл бүтээцийн нарийвчлал ±2мм.
- 10.Уг ажлын зураг нь "ган бүтээцийн ерөнхий байдлын ажлын зураг (КМ)" бөгөөд "ган бүтээцийн нарийвчилсан ажлын зураг (КМД)" -г хийлгэсний дараа ган бүтээцийг захиалгаар үйлдвэрт хийлгэнэ.

 <p>"Хос Ерөөл Инженеринг" ХХК</p>	<p>ХОВД АЙМАГ, ҮЕНЧ СУМЫН ТӨВИЙН ЦЭВЭР, БОХИР УСНЫ ШУГАМ СҮЛЖЭЭ, ЦЭВЭРЛЭХ БАЙГУУЛАМЖ</p> <p>Хэсэглэл 13; 15; 16</p>					
	Инженер	<i>О.Баасанбаяр</i>	О.Баасанбаяр	Е.Г.Шифр: ЭӨ 01/2024	Масштаб: М1:100	Огноо: 2024/04
	Гүйцэтгэсэн	<i>О.Баасанбаяр</i>	О.Баасанбаяр	Т.Г.Шифр: ХЕ-03/2024	Зургийн дугаар: ГБ-19	Бүх хуудас: 20
Шалгасан	<i>У.Цоггэрэл</i>	У.Цоггэрэл				

БАРИЛГАД ОРОХ ГАНГИЙН ТОДОРХОЙЛОЛТ

ОГТЛОЛЫН ТӨРӨЛ MNS /ГОСТ/, ТЕХНИКИЙН НӨХЦӨЛ	ГАНГИЙН НЭР БА МАРК, MNS /ГОСТ/, ТЕХНИКИЙН НӨХЦӨЛ	ОГТЛОЛЫН ДУГААР БА ХЭМЖЭЭ, MM	№ Д.Д	ХИЙЦИЙН ЭЛЕМЕНТ БҮРИЙН ГАНГИЙН ЖИН, ТН						БҮХ ЖИН, ТН	
				БАГАНА	ДАМНУРУУ	ХОЛБОО-СЧУД	ДЭЭВРИЙН ХУЧИЛТЫН ПРОГОН	ХАНЫН ПРОГОН	ТАЛЫНЫ ЗАМ		
1	2	3	4	5	6	7	8	9	10	11	
ХАЛУУНААР ЦУВИСАН ГАН, ПАРАЛЛЕЛЬ ПОЛКТОЙ ХОС ХОВИЛТ - СТО АСЧМ 20-93	С245 ГОСТ.27772-88	Н35К2	1	9,930						9,93	
		Н 25К2	2	2,500						2,50	
		40Б2	3		2,28						2,28
		30Б2	4		0,64						0,64
		100x100x7	5			0,960					0,96
НИЙТ ОГТЛОЛ	ДУН		6			0,018				0,02	
			7						0,900	0,90	
ХАЛУУНААР ЦУВИСАН ГАН, ПАРАЛЛЕЛЬ ПОЛКТОЙ ХОС ХОВИЛТ - СТО АСЧМ 20-93	С245 ГОСТ 8732		8	12,430	2,920	0,960			0,900	17,228	
			9	12,430	2,920	0,960			0,900	17,228	
			10			0,360					0,36
			11			0,260					0,26
			12			0,470					0,47
НИЙТ ОГТЛОЛ	ДУН		13				0,089	0,180		0,27	
			14			1,09	0,09	0,18		1,36	
НИЙТ ОГТЛОЛ	ДУН		15			1,09	0,09	0,18		1,36	
			13					1,91		1,91	
ХЭЛБЭРЖҮҮЛСЭН ГАН, АДИЛ ТАЛТ ПОЛКТОЙ "С" ХЭЛБЭРТ GB.50018-2002	С235 ГОСТ.27772-88	С 160x70x20x2.5	14				1,270	1,91		3,18	
		С 180x70x20x2.5	15				1,27	1,91		3,18	
НИЙТ ОГТЛОЛ	ДУН		16				0,103	0,171		0,27	
			17				0,103	0,171		0,27	
НИЙТ ОГТЛОЛ	ДУН		18				0,10	0,17		0,27	
			19				0,069	0,1		0,17	
ХАЛУУНААР НЬ ЦУВИСАН ХУУДАС ТӨМӨР ГОСТ.19903-74**	С245 ГОСТ.27772-88	- t6	20						0,22	0,22	
		- t15	21	0,24						0,24	
		- t10	22	0,02	0,02						0,04
		- t20	23	0,26	0,02						0,67
НИЙТ ОГТЛОЛ	ДУН		24	0,26	0,02					0,67	
			26	12,69	2,94	2,05	1,43	2,36	1,120	22,71	
НИЙТ ОГТЛОЛ	ДУН		27								
УҮНИЙ ДОТОР МАРКААР БҮЮУ НЭРЭЭР	БҮХ ГАНГИЙН ЖИН		30	0,38	0,09	0,06	0,04	0,07	0,03	0,68	
ХАЯГДАЛ МЕТАЛЛЫН ЖИН - 3%			31	0,13	0,03	0,02	0,01	0,02	0,01	0,23	
ШИРЭЭЛТИЙН ЖИН - 1%			32	13,20	3,06	2,13	1,49	2,45	1,16	23,62	
НИЙТ ГАНГИЙН ЖИН											



ХОВД АЙМАГ, ҮЕНЧ СУМЫН ТӨВИЙН ЦЭВЭР, БОХИР УСНЫ ШУГАМ СҮЛЖЭЭ, ЦЭВЭРЛЭХ БАЙГУУЛАМЖ

Гангийн түүвэр

Инженер	<i>О.Баасанбаяр</i>	О.Баасанбаяр	Е.Г.Шифр: ЭӨ 01/2024	Масштаб: М1:100	Огноо: 2024/04
Гүйцэтгэсэн	<i>О.Баасанбаяр</i>	О.Баасанбаяр	Т.Г.Шифр: ХЕ-03/2024	Зургийн дугаар: ГБ-20	Бүх хуудас: 20
Шалгасан	<i>Цогцурал</i>	Ө.Цоггээрэл			