



ЗУРГИЙН ШИФР: ЗТ-12/2024

СЭЛЭНГЭ АЙМАГ, ЦАГААННУУР СУМ, 3-р БАГ ТИЙРЭГ  
НИЙТИЙН ХАЛУУН УСНЫ БАРИЛГЫН ЗАСВАРЫН АЖИЛ

/Засварын ажлын зураг/

ЗАХИАЛАГЧ :

	Албан тушаал Сэлэнгэ аймгийн Цагааннуур сумын засаг дарга
--	--

Нэр Ц.БАЯНБААТАР	Гарын үсэг 
---------------------	----------------

Гүйцэтгэгч 	Албан тушаал "Бурхант орд" ХХК-н захирал
----------------	---

Бүлэвсрүүлсэн :	Албан тушаал "Бурхант орд" ХХК-н захирал
-----------------	---

2736608 ХАК5760	БҮРХАНТ-ОРД ХХК Нэр	Гарын үсэг 
-----------------	---------------------------	----------------

ДАРХАН-УУЛ АЙМАГ, 2024 он

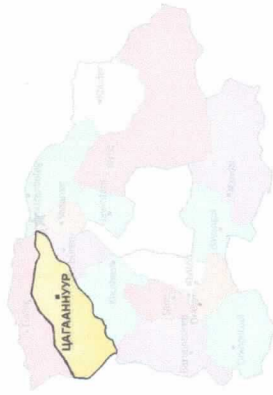
# ТУХАЙЛСАН ОРЧНЫ БАЙРШЛЫН ТОЙМ



№	Тодорхойлолт	Тайлбар
1	Халуун усны газар	Засвар хийхээр төлөвлөж буй
2	Дэлгүүр	Одоо байгаа
3	Дэлгүүр	Одоо байгаа

## БАЙРШЛЫН СХЕМ

### СЭЛЭНГЭ АЙМАГ



### ЦАГААННУР СҮМ, 3-р БАГ ТИЙРЭГ



### ТАНИХ ТЭМДЭГ:

- Засвар хийхээр төлөвлөж буй барилга
- Одоо байгаа барилга
- Авто зам, талбай
- Авто зогсоол



"БИРХАНТ ОРД" ХХК

СЭЛЭНГЭ АЙМАГ, ЦАГААННУР СҮМ, 3-р БАГ ТИЙРЭГ  
НИЙТИЙН ХАЛУУН УСНЫ БАРИЛГЫН ЗАСВАРЫН АЖИЛ

ТУХАЙЛСАН ОРЧНЫ БАЙРШЛЫН ТОЙМ		Үе шал:	А.З
Архитектор		Е.Г.Шифр:	Данс:
Гүйцэтгэсэн		3Т-12/2024	2024.02
Шалсан		Т.Г.Шифр:	Бүх хувьдас:
			ЕТ-1
			11

1 2 3 4 5 6 7 8 9 10 11 12

**БА МАРКТАЙ ЗҮРГИЙН ҮНДСЭН БҮРДЛИЙН ЖАГСААЛТ**

Д/д	Зургийн нэр	Хуудасны марк
1	НҮҮР ХУДАС	-
2	ТУХАЙЛСАН ОРЧНЫ БАЙРШЛЫН ТОЙМ	ЕТ-1
3	ЗҮРГИЙН ЖАГСААЛТ ТАЙЛВАР БИЧИГ	БА-1
4	ОДОО БАЙГАА ДОТОР ЗАСЛЫН БАЙДАЛ	БА-2
5	ХЭМЖИЛТИЙН БАЙГУУЛАЛТ	БА-3
6	БУУЛГАХ ХАНЫН БАЙГУУЛАЛТ	БА-4
7	ӨӨРЧЛӨЛТИЙН БАЙГУУЛАЛТ	БА-5
8	ТЕХНОЛОГИЙН БАЙГУУЛАЛТ	БА-6
9	ШАЛНЫ ӨӨРЧЛӨЛТИЙН БАЙГУУЛАЛТ	БА-7
10	НҮХ БӨГЛӨХ ЭДЭЛХҮҮНИЙ ТОДОРХОЙЛОЛТ	БА-8
11	ДОТОР ЗАСЛЫН ТОДОРХОЙЛОЛТ	БА-9

**ҮНДСЭЛЭЛ**

Сэлэнгэ аймгийн Цагааннуур сумын халуун усны барилгын засварын ажлын зураг төслийг Сэлэнгэ аймгийн Цагааннуур сумын засаг даргаар 2024 оны ...-р сарын ... өдөр байгуулсан гэрээ зургийн дасгалыг үндэслэн барилгын зураг төслийн "Бурханч-Орд" ХХК -д боловсруулав.

Халуун усны барилгын засварын зураг төслийг гүйцэтгэхийн тулд 2024.02.02 өдөр газар дээр нь барилгын одоогийн байдалтай танилцаж хэмжилт судалгаа хийсэн үндсэн дээр барилгын төлөв байдал дүгнэлт хийж фото зурагар баримтжуулахын зэрэгцээ захиалагчийн төлөөлөл, үйлдвэргүйтэй засварын ажлын хэмжээг нарийвчлан төгсөөж, зургийн даалгаварт тусгаж олон нийт иргэний барилгын БНБД 31-03-03 дүрмийг баримтлан гүйцэтгэв.

**БАРИЛГЫН ОДООГИЙН ТӨЛӨВ БАЙДАЛ**

Тус барилга нь Сэлэнгэ аймгийн Цагааннуур суманд байрлах бөгөөд онд ашиглалтанд орсон, 9,2x 8,8 м хэмжээтэй, 1 давхар халуун усны чиглэл зориулалтаар баригдсан барилга юм. Газар дээр нь танилцсаны үндсэн дээр уг барилгын одоогийн төлөв байдал, эвдрэл гэмтлийг тодорхойлбол:

**НҮҮР ТАЛ :**

Гадна нүүр тал, хажуу талууд нь улаан өнгийн тоосгон өнгөлгөөлтэй, 64 см-ийн өргөн ханатай ба даацын хананд цууралт гэмтэл байхгүй, ашиглалтын явцад өрөө тасалгааны зориулалтыг өөрчилсөн.

**ДЭЭВЭР ПАРТЕТ :**

Барилга нь 2 тийш налуу бүхий шүбүү нуруун гөлмөн төмөр дээвэртэй ба ус гоожсон эвдрэл гэмтэлгүй, барилгын дээврийн борооны усны габуур ус зайлуулах системтэйгээр төлөвлөсөн.

**ШАЛ :**

Барилгын халуун усны өрөө тасалгаанууд нь түвшний зөрүүтэй, хуудаас, алаг чулуу, гилта гэх мэт олон янзын шалтай бөгөөд худалдаас шал нь элэгдэж урагдсан, коридорын гилта цөөн хэсэг газарт хагарч хохворсон.

**ХААЛГА, ЦОНХ :**

Барилгын бүх хаалганы моноглол /баруцл, түгжээ, бэхлэгээний элемент-чугас/ муудсан, үндсэн хаалганыудын самбар нь цул бүс хөндий хамбан хийцтэй, механик гэмтэлтэй /хоцролт, цууралт, сэтрэлт/ , наамал холбогсны бат бэх алдагдсан, өнгөө алдсан, үзүүрсэн заадлан хойдоосүүд задарсан.

**ШАТ ДОВЖОО:**

Одоо байгаа довжооны өнгөлгөө хаймангууд нь хагарч гэмтсэн.

Дээрх байдлуудыг фото зургаас үзнэ үү.

**БАРИЛГАД ХИЙГДЭХ ТӨЛӨВЛӨЛТИЙН БОЛОН ЗАСВАРЫН АЖЛУУД**

Батлагдсан зургийн дасгалын дагуу нийт өрөө тасалгаа, оршин цэврийн өрөөний хана, шал, таазанд хийх засварыг заслалын хүснэгтэд /БА-9/ үзүүлсний дагуу хийж гүйцэтгэх хэрэгтэй.

**ГАДНА, ДОТОР ХАНА, ЗАСАЛ**

Зурагт үзүүлсний дагуу /БА-4/ ашиглалтын шаардлага хангахгүй аж ахуйн аргаар нэмж бөглөсөн тоосгон ханыг дүүцгэж, шаардлагатай газар нээхийг гаргах, тоосгон өрлөгөөр бөглөх, шинээр тоосгон хана өрөөхөөр зураг төсөлд тусгасан.

Дотор заслыг хийхээс өмнө мөвгөнцөртөсөн хана таазны хохорч хөндийрсөн өнгөлгөө замаскийг хусаж цэвэрлээд, мөвгөнцөр устгадаг бодисоор зааврын дагуу устгал ариутгалыг заавал хийж өгөх шаардлагатай. Шинээр өрсөн хана, бөглөсөн өрлөгүүдэд сайжруулсан шаардлага хийнэ. Үүний дараа барилгын бүх өрөөний хуучин замаскийг сайтар хууч цэвэрлээд тэгшилгээ замаскийг 2 үе хийж дотор заслалын хүснэгтэд үзүүлсний дагуу өнгөлгөө хийж гүйцэтгээнэ.

Заслын ажлыг дулааны улиралд гүйцэтгэвэл гадна өнгөлгөө хохорч цнах, өнөө үзэмж муудах үр дагавар гарахгүй болно. Заслын ажил БНБД 31-10-05 баримтлана.

Хана дүүлгах, шинэчлэх, бэхлэх ажлуудыг холбогдох норм дүрэм, аюулгүй ажиллагааны зааварчилгааг баримтлан барилгын үндсэн баацын дүгнэлтийн бат бэхийг алдагдуулалгүйгээр нэрэгжлийн өндөр түвшинд гүйцэтгэх шаардлагатай. Ажлыг гүйцэтгэхдээ БД 12-101-05 "Барилга уралтын ажилд мөрдөх хөдөлмөр хамгааллын үлгэрчилсэн заавар"-г саан мөрдөж ажиллана.

**ТААЗ**

Барилгын өрөө тасалгаануудын таазны заслалын хүснэгтэд /БА-9/ үзүүлсний дагуу хийж гүйцэтгэх хэрэгтэй.

**ШАЛ :**

Барилгын өрөө тасалгааны нийт шалыг хууль шинээр хийнэ. Шалны өөрчлөлтийг заслалын хүснэгтэд үзүүлсний дагуу гүйцэтгээнэ.

**ХААЛГА :**

Одоо байгаа бүх хаалгыг МНС-0531 2002 стандартын шаардлага хангасан хаалгаар сольж шинэчлэнэ. Хаалга суулах нүхийг урьдчилан сайтар хэмжээний дараа нэрэгжлийн байгууллагын ажилтнуудаар хаалганы хэмжээг авахуулж дүлаалгаа, чигжээний зай загсрыг доболон хаалгыг гүйцэтгээнэ. Хаалгыг цуурилуулж дууссаны дараа ачаалаа шаардлага, эмжээр (хөвөө)-ийн ажлыг гүйцэтгээнэ. Бүх модон хаалгыг тохирох өнгийн тоосон будааар 2 дахин будна.

**ШАТ ДОВЖОО:**

Гадна довжоог зурагт тусгасны дагуу шинээр цулгаж гүйцэтгээнэ. Белоны марк БМ-100. Довжооны бетоныг цементэн сүүгээр өнгөлөнө. Хөвгөлийн дэрхшээлтэй ирээдэй зориулсан налуу шалыг заавал хийж гүйцэтгээнэ.

**ЦАХИЙЛГААН ХАНГАМЖИЙН ТАЛААР :**

Дотор цахилгаан хангамжийн системийг их бүрэн шинээр усарна.

Дотор халаалтын системийг 100% шинээр усграх бөгөөд халаах хэрэгсэлд ширмэн радиаторыг сонгоно.

**БАРИЛГЫН ЗАСВАРЫН АЖЛЫН ЯВЦАД АНХААРАХ ЗҮЙЛҮҮД**

1. Засварын ажлын явцад газар дээр нь шийдэх асуудал гарсан тохиолдолд зохиогчийг байгуулалт шийдвэрлэх шаардлагатай
2. Гүйцэтгээч байгууллага ажлын явцад гүйцэтгэлийн зураг хийж, фото зураг авч баталгаажуулан, баталгаажуулсан баримтыг үндэслэн ил, дайд ажлын актыг үе шат болгонд бичиж бүрдүүлж хэрэгтэй.
3. Барилгын засварын ажлын гүйцэтгэлд тавих хяналтыг Сэлэнгэ аймгийн ГХБХБГазартай байгуулах зохиогчийн хяналтын гэрээний дагуу ажлын үе шатаар гүйцэтгэв.
4. Засварын ажил эхлэхийн өмнө засварт хэрэглэх материал тоног төхөөрөмжийг заавал захиалагч болон зураг төсөл зохиогчийг эвдүүлцөх шаардлагатай



"БҮРХАНТ ОРД" ХХК

Архитектор	Г.Булан-Эрдэнэ	Е.Г.Шифр:	Масштаб:	Үе шат:
Гүйцэтгэсэн	Г.Булан-Эрдэнэ	ЭТ-12/2024	Зургийн дугаар	Данс:
Шалгасан	М.Түмэндэнбэрэл	Т.Г.Шифр	БА-1	2024.02

СЭЛЭНГЭ АЙМГИЙН ЦАХИЙНЧР СУМ-3-р БАГ ТИЙРЭГ  
НИЙТИЙН ХАЛУУН УСНЫ БАРИЛГЫН ЗАСВАРЫН АЖИЛ

Зургийн ЖАГСААЛТ ТАЙЛВАР БИЧИГ

**ОДОО БАЙГАА  
ДОТОР ЗАСЛЫН БАЙДАЛ**



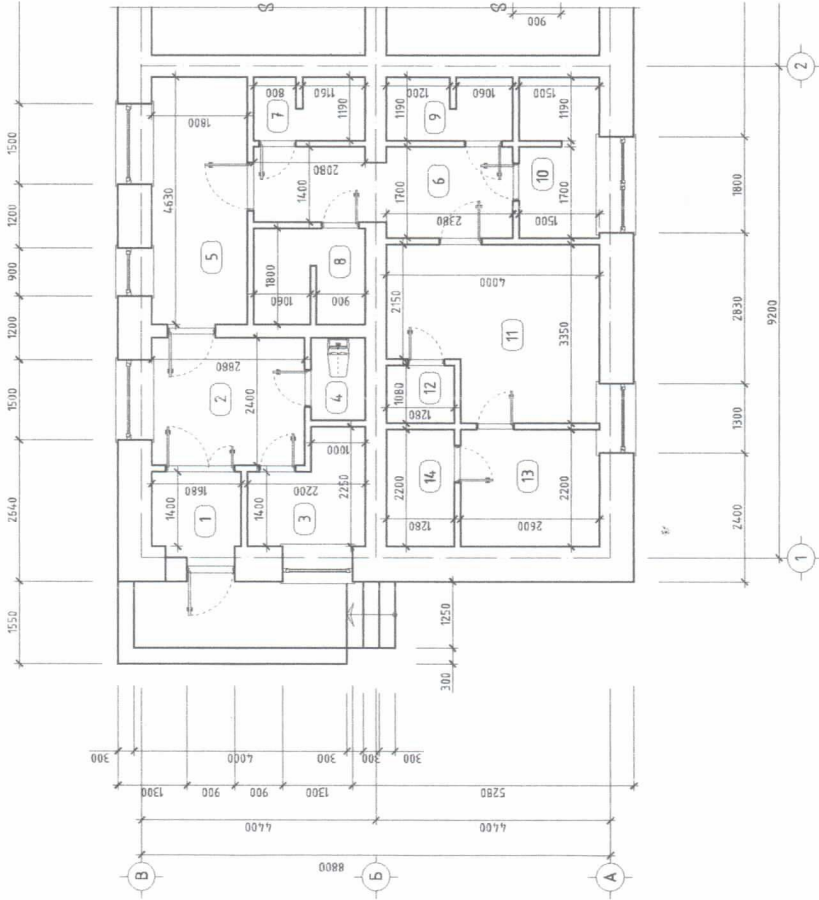
СЭЛЭНГЭ АРМАГ ЦАГААННУР СУИ Э-Р БАГ ТИЙРЭГ НИЙТИЙН ХАЛУУН УСНЫ БАРИЛТЫН ЗАСВАРЫН АЖИЛ				Үе шэл: А.Э
ОДОО БАЙГАА ДОТОР ЗАСЛЫН БАЙДАЛ		Масштаб: 1:50	Датум: 2024.02	Бүж. хийгээс: 11
Архитектор	<i>[Signature]</i>	Е.Г.Шарф	ЭТ-12/2024	Зургийн дугаар: БА-2
Гүйцэтгэгч	<i>[Signature]</i>	Г.Булсан-Эрдэнэ	Т.Г.Шарф	
Шалгасан	<i>[Signature]</i>	М.Түмэндэмбэрэл		



"БУРХАНТ ОРД" ХХК	8	10	11	12
-------------------	---	----	----	----

# ХЭМЖИЛТИЙН БАЙГУУЛАЛТ

M1:100



## ӨРӨӨНИЙ ТОДОРХОЙЛОЛТ

№	Өрөөний нэр	Талбай, м <sup>2</sup>
1	ҮҮДНИЙ ӨРӨӨ	2,35
2	ГОНХ	6,91
3	АЖИЛТНЫ ӨРӨӨ, КАМЕР	3,93
4	АРИУН ЦЭВРИЙН ӨРӨӨ	1,55
5	ХҮЛЭЭЛГИЙН ТАНХИМ	8,34
6	КОРИДОРИ	7,52
7	НЭГ ХҮНИЙ ДУШ	2,23
8	НЭГ ХҮНИЙ ДУШ	3,61
9	НЭГ ХҮНИЙ ДУШ	2,76
10	НЭГ ХҮНИЙ ДУШ	4,42
11	АМРАЛТЫН ӨРӨӨ	11,72
12	АРИУН ЦЭВРИЙН ӨРӨӨ	1,38
13	САУН	5,72
14	ДУШНЫ ӨРӨӨ	2,82

### ТАЙЛБАР:

- Энэ хувьцыг бусад хувьцаатай хамтатган үзэнэ
- Хэмжилтийн байгуулалтын зургийг газар дээр нь хэмжилт хийж гүйцэтгэв
- Барилгын засварын ажлаар хийгдэх ажлуудыг ашиглагч захиалагч байгууллагаатай хамтран газар дээр нь үзэж шийдвэрлэн, ажлын нэр төрөл, тоо хэмжээг үндэслэн хийж гүйцэтгэв.
- Чэ дарлига нь 1 давхар, тэгш өнцөгт хэлбэртэй, тоосгон ханатай, төмөр бетон хүчтэй, шүбүү нуруу гөлмөн төмөр дэвэрлэж, вакум цонхтой, дотор талдаа модон хаалгандтай, гадна металл хаалгатай, хавтанцар шалтай.
- Хэмжилтийн байгуулалтын зураг дээр хаалгандуудыг дүрэн завлан дүүгээж шинээр хийнэ.



"БҮРХАНТ ОРД" ХХК

СЭЛЭНГЭ АЙМАГ ШАГАМНЧР СУМ 3-р БАГ ТИЙРЭГ  
НИЙТИЙН ХАЛУУН УСНЫ БАРИЛГИЙН ЗАСВАРЫН АЖИЛ

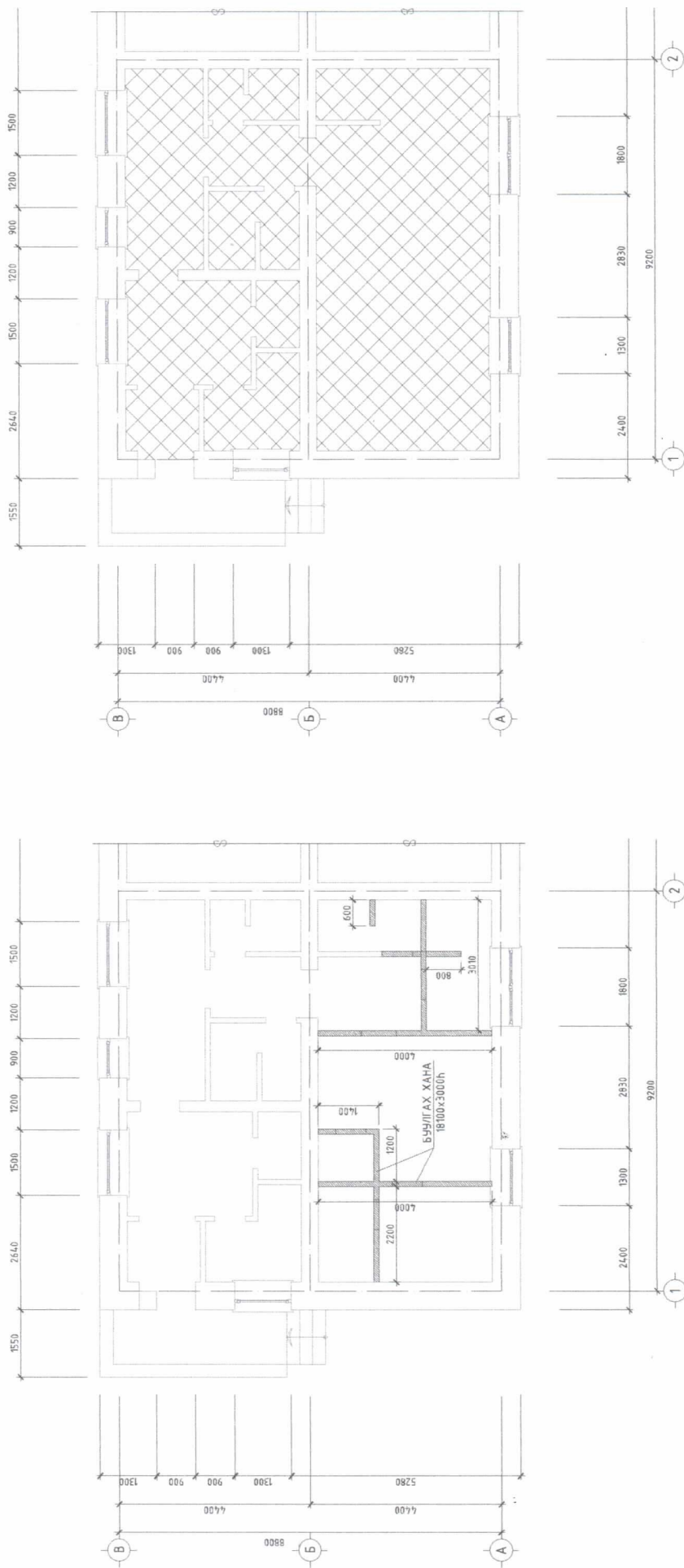
ДАВХРЫН ХЭМЖИЛТИЙН БАЙГУУЛАЛТ

Архитектор	Г.Булан-Эрдэнэ	Е.Г.Шифр:	Масштаб:	Уг шалт:
Гүйцэтгэсэн	Г.Булан-Эрдэнэ	ЭТ-12/2024	М1:100	Данс:
Шалгасан	М.Түмэндэмбэрэл	Т.Г.Шифр:	Зургийн дугаар	Бүх хувьцаа:
			БА-3	11

1 2 3 4 5 6 7 8 9 10 11 12

# БУУЛГАХ ШАЛ, ХАНЫН БАЙГУУЛАЛТ

M11-100



СЭЛЭНГЭ АЙМАГ ЦАГААНЧР СМ-З-Р БАГ ТИЙРЭГ НИЙТИЙН ХАЛУУН УСНЫ БАРИЛГЫН ЗАСВАРЫН АЖИЛ			
БУУЛГАХ ХАНЫН БАЙГУУЛАЛТ			
Архитектор	Г.Булсан-Эрдэнэ	Масштаб:	М1:100
Гүйцэтгэсэн	Г.Булсан-Эрдэнэ	Эзрэлдэн дугаар	БА-4
Шалгасан	М.Түүнэндэмбэрэл	Т.Г.Шифр	2024.02
		Ур шалт:	А.З
		Данс:	2024.02
		Бүх хуудас:	11

1 2 3 4 5 6 7 8 9 10 11 12

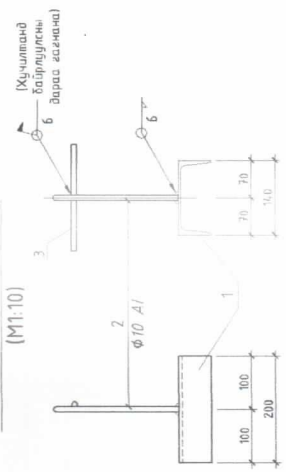
# ӨӨРЧЛӨЛТИЙН БАЙГУУЛАЛТ

M1:100

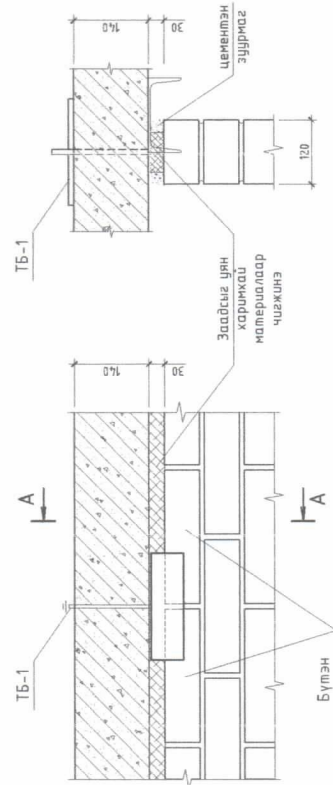
## ӨРӨВНИЙ ТОДОРХОЙЛОЛТ

№	Өрөөний нэр	Талбай, м <sup>2</sup>	Шалны төрөл
1	ҮҮДНИЙ ӨРӨӨ	2,35	Хавтанцар
2	ГОНХ	6,91	Хавтанцар
3	АЖИЛТНЫ ӨРӨӨ, КАМЕР	3,93	Хавтанцар
4	АРИУН ЦЭВРИЙН ӨРӨӨ	1,55	Хавтанцар
5	ХҮҮЛЭЭЛГИЙН ТАНХИМ	8,34	Хавтанцар
6	КОРИДОРИ	16,54	Хавтанцар
7	НЭГ ХҮНИЙ ДУШ	2,23	Хавтанцар
8	НЭГ ХҮНИЙ ДУШ	3,61	Хавтанцар
9	НЭГ ХҮНИЙ ДУШ	4,32	Хавтанцар
10	НЭГ ХҮНИЙ ДУШ	4,12	Хавтанцар
11	НЭГ ХҮНИЙ ДУШ	4,24	Хавтанцар
12	ГЭР БҮЛИЙН ДУШ	7,10	Хавтанцар

ТӨМӨР БЭХЭЛГЭЭ ТБ-1 (M1:10)



ХУЧИЛТАНД ХАМАР ХАНА БЭХЛЭХ БАЙДАЛ (M1:10)



ТАЙЛБАР:

- Хамар ханыг хүчлэлтэй бэхлэхдээ төмөр бэхлэгээ ТБ-1-ийг 1.5м тутамд байрлуулж өгнө.
- Хамар ханын анкерийг бэхлэх хавтгай төмрийг хананд дурдаж бэхлэнэ.
- Хана бүлэг, шингэлэх, дэхлэх ажлуудыг холбогдох нори дүрэм, авуулах, ажиллагааны зааварчилгааг баримтлан барилгын үндсэн даацын бүтээцийн бат бэхийг алдагдуулуулгаар мэргэжлийн өндөр түвшинд гүйцэтгэх шаардлагатай.
- Ажлыг гүйцэтгэхдээ БД 12-101-05 "Барилга цагарлын ажилд мөрдөх хөдөлмөр хамгааллын үлгэрчилсэн заавар"-2 саян мөрдөж ажиллана.



СЭЛЭНГЭ АЙМАГ ЦАГААНУУР СУМ 3-р БАГ ТИЙРЭГ  
НИЙТИЙН ХАЛЧУН УСНЫ БАРИЛГЫН ЗАСВАРЫН АЖИЛ

ДАВХРЫН ӨӨРЧЛӨЛТИЙН БАЙГУУЛАЛТ

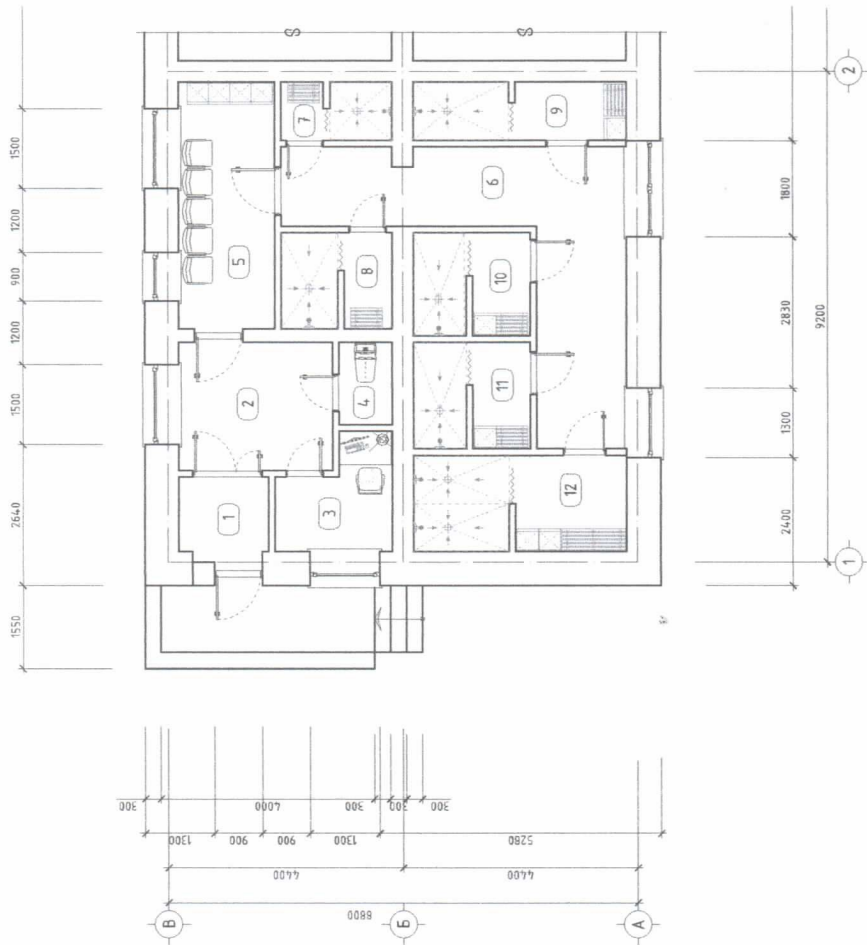
Архитектор	Г.Булсан-Эрбэнэ	Масштаб:	М1:100	Уг шст:	А.3
Гүйцэтгэсэн	Г.Булсан-Эрбэнэ	ЭГ.Шифр:	3Т-12/2024	Данс:	2024.02
Шалгалсан	М.Түмэнзэмбэрэл	ТГ.Шифр:		Зургийн дуаар:	Бук хуудас: 11

# ТЕХНОЛОГИЙН БАЙГУУЛАЛТ

M1:100

## ӨРӨӨНИЙ ТОДОРХОЙЛОЛТ

№	Өрөөний нэр	Талбай, M <sup>2</sup>	Шалны төрөл
1	ҮҮДНИЙ ӨРӨӨ	2,35	Хавтанцар
2	ГОНХ	6,91	Хавтанцар
3	АЖИЛТНЫ ӨРӨӨ, КАМЕР	3,93	Хавтанцар
4	АРИУН ЦЭВРИЙН ӨРӨӨ	1,55	Хавтанцар
5	ХҮЛЭЭЛГИЙН ТАНХИМ	8,34	Хавтанцар
6	КОРИДОРИ	16,54	Хавтанцар
7	НЭГ ХҮНИЙ ДУШ	2,23	Хавтанцар
8	НЭГ ХҮНИЙ ДУШ	3,61	Хавтанцар
9	НЭГ ХҮНИЙ ДУШ	4,32	Хавтанцар
10	НЭГ ХҮНИЙ ДУШ	4,12	Хавтанцар
11	НЭГ ХҮНИЙ ДУШ	4,24	Хавтанцар
12	ГЭР БҮЛИЙН ДУШ	7,10	Хавтанцар



### МАТЕРИАЛЫН ТЭМДЭГЛЭГЭЭ:

	Тоосго
	Дулаалгын материал
	Бетон
	Өрөөний дугаар
	Цөмжмэн тэмдэглэгээ
	Хавтангын тэмдэглэгээ



"БҮРХАНТ ОРД" ХХК

СЭЛЭНГЭ АЙМАГ, ЦАГААНЧЕР СУМ 3-р БАГ ТИЙРЭГ  
НИЙТИЙН ХАЛУУН УСНЫ БАРИЛГЫН ЗАСВАРЫН АЖИЛ

ДАВХРЫН ТЕХНОЛОГИЙН БАЙГУУЛАЛТ

Архитектор	Г.Булсан-Эрбэнэ	Е.Г.Шифр:	Масштаб:	Үе шст:	А.З
Гүйцэтгэсэн	Г.Булсан-Эрбэнэ	ЭТ-12/2024	М1:100	Огноо:	2024.02
Шалгасан	М.Түмэнзэмбэрэл	Т.Г.Шифр:	Зургийн дугаар:	Бүх кутдас:	11

1 2 3 4 5 6 7 8 9 10 11 12



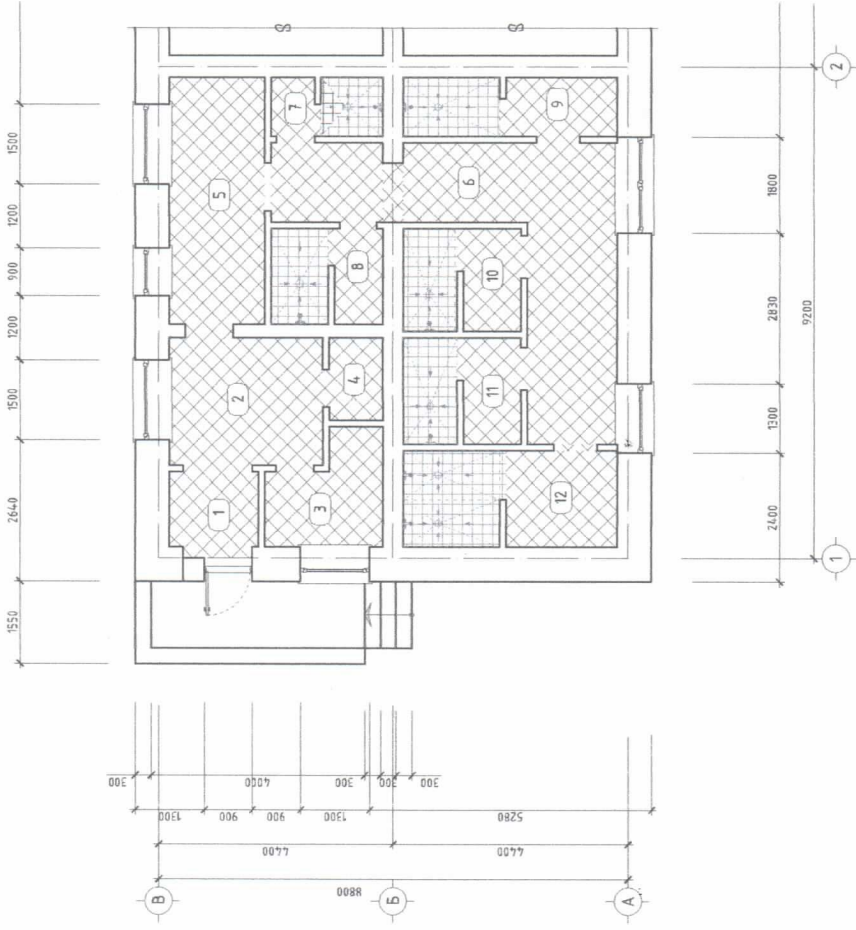
# ШАЛНЫ БАЙГУУЛАЛТ

М1:100

## ӨРВӨНИЙ ТОДОРХОЙЛОЛТ

№	Өрвөний нэр	Талбай, м <sup>2</sup>	Шалны төрөл
1	ҮҮДНИЙ ӨРӨӨ	2,35	Хавтанцар
2	ГОНХ	6,91	Хавтанцар
3	АЖИЛТНЫ ӨРӨӨ, КАМЕР	3,93	Хавтанцар
4	АРИУН ЦЭВРИЙН ӨРӨӨ	1,55	Хавтанцар
5	ХҮЛЭЭЛГИЙН ТАНХИМ	8,34	Хавтанцар
6	КОРИДОРИ	16,54	Хавтанцар
7	НЭГ ХҮНИЙ ДУШ	2,23	Хавтанцар
8	НЭГ ХҮНИЙ ДУШ	3,61	Хавтанцар
9	НЭГ ХҮНИЙ ДУШ	4,32	Хавтанцар
10	НЭГ ХҮНИЙ ДУШ	4,12	Хавтанцар
11	НЭГ ХҮНИЙ ДУШ	4,24	Хавтанцар
12	ГЭР БУЛИЙН ДУШ	7,10	Хавтанцар

ТАНИХ ТЭМДЭГ, МАТЕРИАЛЫН ТҮҮВЭР	
1	-Керамц хавтанцар -Барьцалцулагч цемент -Цементан тэгшлэгээ М150, 20мм -Бетон бэлтгэл



### ТАЙЛБАР :

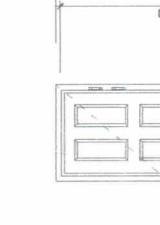

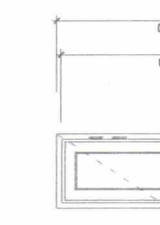

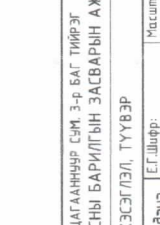
- Шалны тус хуудсанд үзүүлсэн тодорхойлолтод зассны дагуу чанартай хийж гүйцэтгэнэ.
- Шалны ажлыг хийхэд шалны хийцлэлд байгаа ус тусгаарлах үедийг технологийн дагуу сайтар хийж гүйцэтгэнэ.
- Бүх шалны ажлыг хийхээс өмнө шалан доогуур хийгдэх цахилгасан, самтхенгийн усгэралтуудыг хийсэн байх шаардлагатай.
- Барилга усгэралтын явцад сүүлийн үеийн шинэ технологи ашиглаж болох ба ингэхдээ заавал зургийн албормтой зөвшилцөн зөвшөөрөл авсны дараа хийж гүйцэтгэж болно.



СЭЛЭНГЭ АЙМАГ, ЦАГААННҮҮР СУМ Э-Р БАГ ТИМРЭГ			
НИЙТИЙН ХАЛУУН УСНЫ БАРИЛГЫН ЗАСВАРЫН АЖИЛ			
ДАВХРЫН ШАЛНЫ БАЙГУУЛАЛТ			
Уг шсм: А.3	Данс: 2024.02	Масштаб: М1:100	Үе шсм: А.3
Архитектор: <i>[Signature]</i>	Г.Булсан-Эрдэнэ	ЭГ.Шифр: 3Т-12/2024	Данс: 2024.02
Гүйцэтгэсэн: <i>[Signature]</i>	Г.Булсан-Эрдэнэ	ТГ.Шифр:	Бүх хуудас:
Шалгасан: <i>[Signature]</i>	М.Түнэндэмбэрэл		Бүх хуудас: БА-7


"БҮРХАНТ ОРД" ХХК

1 2 3 4 5 6 7 8 9 10 11 12 А3

A	X-1 - 2ш	X-2 - 6ш	X-3 - 2ш	X-4 - 1ш	
B					
C	Энгийн модон хаалга /Дотор/	Энгийн модон хаалга /Дотор/	Энгийн модон хаалга /Дотор/	Дулаалгатай төмөр хаалга /гадна/	
D	ХЭМЖЭЭ 900мм x 2100 мм	ХЭМЖЭЭ 800мм x 2100 мм	ХЭМЖЭЭ 700мм x 2100 мм	ХЭМЖЭЭ 900мм x 2100 мм	
D	ХАВТАС 800мм x 2000мм	ХАВТАС 700мм x 2000мм	ХАВТАС 600мм x 2000мм	ХАВТАС 800мм x 2000мм	
D	ТОНОГЛОЛ Металл барилуу цоож , нугас	ТОНОГЛОЛ Металл барилуу цоож , нугас	ТОНОГЛОЛ Металл барилуу цоож , нугас	ТОНОГЛОЛ Металл барилуу цоож , нугас	
D	ИХ БИЕ Модон рам	ИХ БИЕ Модон рам	ИХ БИЕ Модон рам	ИХ БИЕ Модон рам	
E	X-5 - 1ш				
E					
E	Энгийн модон хаалга /Дотор/	Энгийн модон хаалга /Дотор/	Энгийн модон хаалга /Дотор/	Энгийн модон хаалга /Дотор/	
F	ХЭМЖЭЭ 1200мм x 2100 мм	ХЭМЖЭЭ 1100мм x 2000мм	ХЭМЖЭЭ 1200мм x 2100 мм	ХЭМЖЭЭ 1100мм x 2000мм	
F	ХАВТАС Металл барилуу цоож , нугас	ХАВТАС Металл барилуу цоож , нугас	ХАВТАС Металл барилуу цоож , нугас	ХАВТАС Металл барилуу цоож , нугас	
F	ИХ БИЕ Модон рам	ИХ БИЕ Модон рам	ИХ БИЕ Модон рам	ИХ БИЕ Модон рам	
G	ТАЙЛБАР: 1. Хаалгыг захиалхдаа газар дээр хэмжээг нарийвчлан нягтлаж захиална. 2. Барилгад хэрэглэгдэх хаалгыг зурагт үзүүлсэн загварын дагуу стандартын шаардлага хангасан сайн чанарын модон ба металл хаалгыг үйлдвэрт захиалах ба үйлдвэрт цусарсан бэлэн хаалга ашиглаж болно. Ингэхдээ хаалганы дэлгээсийн дагуу нийцэхүүц байна. 3. Хаалганы өнгө загварыг захиалагчийн хүсэлтийн дагуу, зохиогчтой зөвшилцсөний үндсэн дээр сонгож авч угсарж болно. 4. Бэхлээг тухайн хаалганаас хамаруулж газар дээр нь шийднэ. 5. Хаалганы зовсар зайг шингэн хөөгөөр чигжиж дулаална.				
H		СЭЛЭНГЭ АЙМАГ, ЦАГААННҮР СУМ, 3-р БАГ, ТИЙРЭГ НИЙТИЙН ХАЛЧУУН, УСНЫ БАРИЛГЫН ЗАСВАРЫН АЖИЛ	ХААЛГАНЫ ХЭСЭГЛЭЛ, ТҮҮВЭР	Үе шэл: А.З	
H	Архитектор	Г.Булсан-Эрдэнэ	Е.Г.Шифр:	Масштаб:	
H	Гүйцэтгэсэн	Г.Булсан-Эрдэнэ	ЭТ-12/2024	М1:50	
H	Шалгасан	М.Түмэнзэнбэрэл	Т.Г.Шифр:	Зургийн дугаар	
H	"БҮРХАНТ ОРД" ХХК			БА-8	
H	1	2	3	4	
H	5	6	7	8	
H	9	10	11	12	

ДОТОР ЗАСЛАЛЫН ТОДОРХОЙЛОЛТ

№	Өрөөний нэр	Хана		Тааз		Шал		Тайлбар
		Доод хэсэг	М2	Төрөл	М2	Төрөл	М2	
1	ҮҮДНИЙ ӨРӨӨ	Цайвар шаргал болон цайвар ногоон өнгийн /ниртрал целлюлоз агуулаагүй/ сайн чанарын тосон будаагаар 2 үе будах. h=2.90м	2.35	Цагаан өнгийн эмүльсээр 2 дахин будах	2.35	Шалыг механик үйлчлэлд тэсвэртэй материаллаар	2.35	Радиатор болон босоо шугамыг сайн чанарын төмрийн будаагаар 2 үе будах
2	ГОНХ	Усанд уусдаг акрилл болон силикат будааг будах эсфэл чийгтэй цэвэрлэгээ болон хальваргүйжүүлэлт хийж болохуйц материалыг ашиглаж болно/	6.91	Улгэсэн хэсгийг Цагаан өнгийн эмүльсэн будаагаар 2 үе будах. h=0.10м	6.91	(керамик хавтанцаар нилма)	6.91	Радиатор болон босоо шугамыг сайн чанарын төмрийн будаагаар 2 үе будах
3	АЖИЛТНЫ ӨРӨӨ, КАМЕР		3.93		3.93		3.93	Радиатор болон босоо шугамыг сайн чанарын төмрийн будаагаар 2 үе будах
4	АРИУН ЦЭВРИЙН ӨРӨӨ		1.55		1.55		1.55	
5	ХҮЛЭЭЛГИЙН ТАНХИМ		8.34		8.34		8.34	Радиатор болон босоо шугамыг сайн чанарын төмрийн будаагаар 2 үе будах
6	КОРИДОР		16.54		16.54		16.54	Радиатор болон босоо шугамыг сайн чанарын төмрийн будаагаар 2 үе будах
7	НЭГ ХҮНИЙ ДҮШ		2.23		2.23		2.23	
8	НЭГ ХҮНИЙ ДҮШ	Ханын керамик хавтанцаар наах h=3.0м	3.61		3.61		3.61	
9	НЭГ ХҮНИЙ ДҮШ	/Хавтанцаар наах габаргуй тэгш, бат бөх, тоосжилтгүй, сайтар цэвэрлэсэн байх шаардлагатай. Хотгор хэсгийг урьдчилан шааргаар тээшилж, товгоор хэсэг, хэвний шулаварын зурнасыг хугсаж засна.	4.32		4.32		4.32	Агааржуулалтыг ажлыг шинээр хийж гүйцэтгэх ба хоолойг бүржин таззны араар Ф150 PVC хоолойгоор угсарна.
10	НЭГ ХҮНИЙ ДҮШ	Хавтанцаар нь тэгш хэвтэй, заадаг бүрийн зай нь жигд байна. Хавтанцаар бүрийг 80-90 хувийн бүрээлттэй, цабуугаа жигд түрэн, доод үеэс эхлэн наана. Чигжээс замаскаа эвдэвсрэгүй, жигд түргэнэ/	4.12		4.12		4.12	
11	НЭГ ХҮНИЙ ДҮШ		4.24		4.24		4.24	
12	ГЭР БҮЛИЙН ДҮШ		7.10		7.10		7.10	



“БҮРХАНТ ОРГ” ХХК

СЭЛЭГЭ АЙМАГ: ЦАГААНҮҮР СУМ, 3-р БАГ ТИЙРЭГ  
НИЙТИЙН ХАЛЧУН УСНЫ БАРИЛГЫН ЗАСВАРЫН АЖИЛ

ДОТОР ЗАСЛАЛЫН ТОДОРХОЙЛОЛТ

Архитектор		Е.Г.Шифр:	Г.Булеан-Эрдэнэ	Масштаб:	1:50	Уе шөл:	А.3
Гүйцэтгэсэн		ЭТ-12/2024	Г.Булеан-Эрдэнэ	Масштаб:	1:50	Огноо	2024.02
Шалгасан		Т.Г.Шифр	Г.Булеан-Эрдэнэ	Зургийн дулаар	БА-9	Бүх хуудас:	11