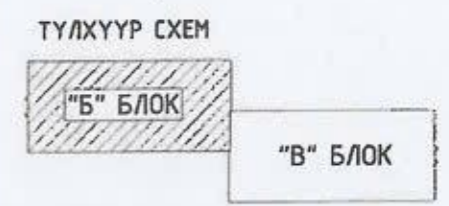


ХААЛГАНЫ НЭГДСЭН ТҮҮВЭР M1:50

A	Нэр /Халга/	МХ8-21	МХ9-21	МХ10-21	ШХ14-21	ШХ15-21	ШХ17-21
	Нүүний хэмжээ <i>mm /mm/</i>	810x2100	920x2100	1020x2100	1480x2100	1520x2100	1790x2100
B	Байгуулалт						
C	Харагдах байдал						
D							
E	Тайлбар	Сайн чанарын модон халга			Битүүмж сайтай шилэн халга		
	1 ширхэг Халгаан /м²/	1.70 м² x 6 = 10.20 м²	1.93 м² x 32 = 61.76 м²	2.14 м² x 51 = 109.14 м²	3.10 м² x 4 = 12.40 м²	3.19 м² x 4 = 12.76 м²	3.76 м² x 2 = 7.52 м²
	1-р давхарг	3	11	4	1	1	2
	2-р давхарг		3	17	1	1	
F	3-р давхарг	2	7	17	1	1	
	4-р давхарг	1	11	18	1	1	
	Халганы тоо ширхэг	6	32	51	4	4	2

- ТАЙЛБАР:**
- Энэхүү хуудсыг дараах хуудаснуудтай хамт үзнэ үү.
 - Байгуулалтыг БА-15-18-р хуудаснуудтай хамт үзнэ үү.
 - Огноолуудыг БА-11-14-р хуудаснуудтай хамт үзнэ үү.
 - Энэхлийн зориулалтай өнгө загвартай халганы сонгох үеэсрэнэ. Эвсгэр зайг шингэн хэсгээр чиглэж дуулагдана.
 - Түүвэр нь ерөнхий хэмжээг харуулах тул захиалгыг газар дээрээс нь нарийвчилсан тоо, хэмжээг авч хийлгэнэ.
 - Гайма халгаг суулгахдаа MNS-стандартын дагуу хийж гүйцэтгэж, чиглээс битүүмжлэлийг шалгана.
 - Дотор халгаанууд MNS531:2002 стандартын шаардлагыг хангасан байна.

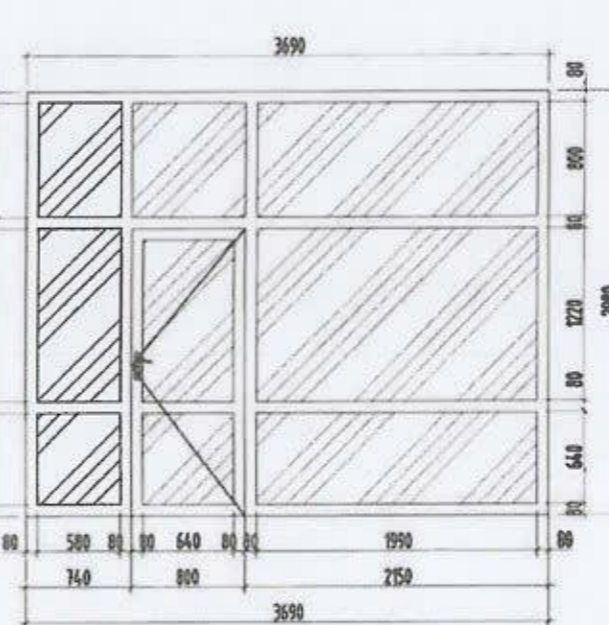
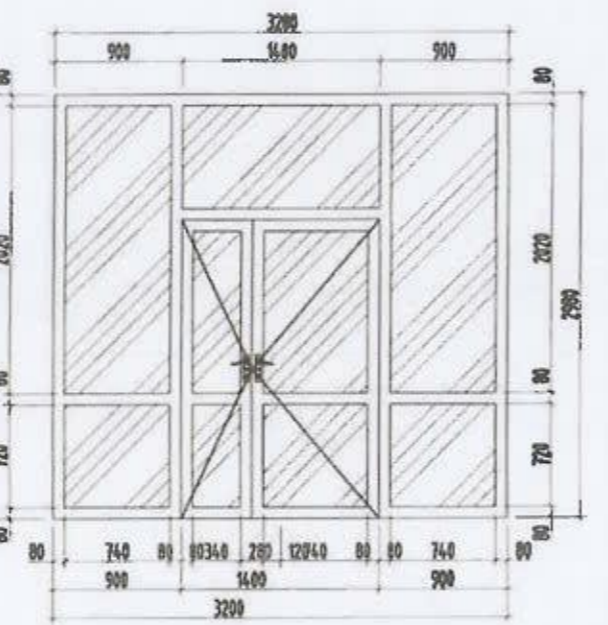
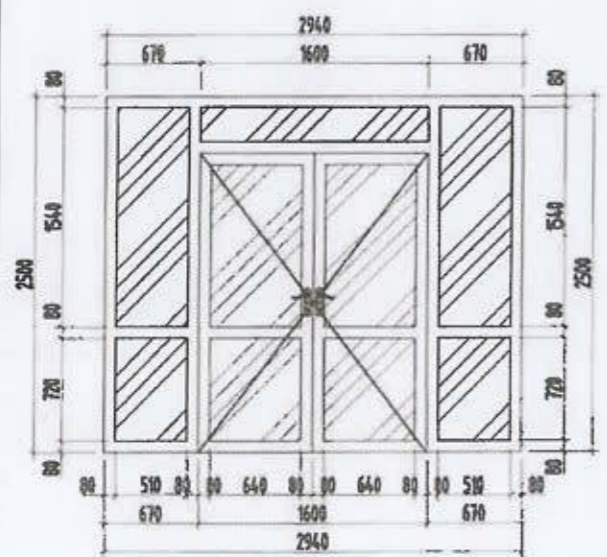
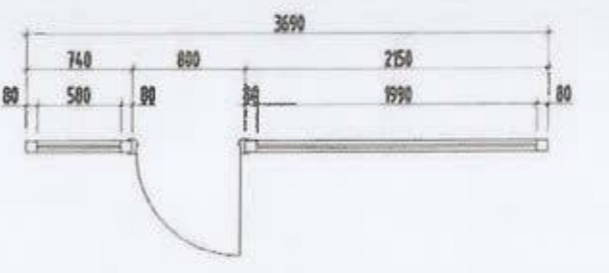
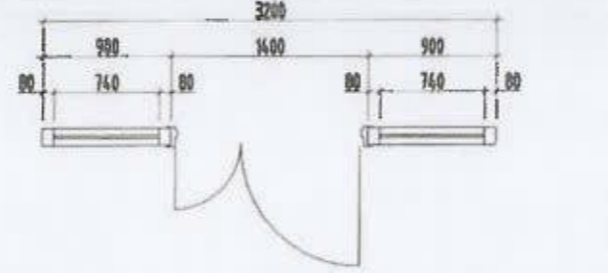
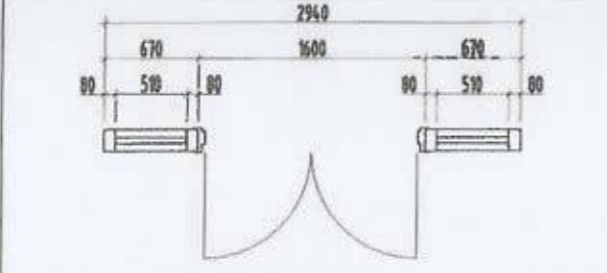


**ЧЛААНБААТАР ХОТ, СУХБААТАР ДҮҮРЭГ, 11-Р ХОРОО.
"СУХБААТАР ДҮҮРГИЙН ЗРҮҮЛ МЭНДИЙН ТӨӨ" -ИЙН БАРИЛГЫН ЗАСВАР**

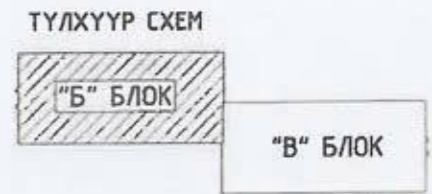
Халганы нэгдсэн түүвэр				Үе шал: А3	
Архитектор		Э.Лүрэдбаа	Е.Г.Шифр:	Масштаб:	Огноо:
Гүйцэтгэсэн		Э.Лүрэдбаа	ЭЖК-2023/20	M150	2023он
Шалгасан		Н.Ганбалвар	Т.Г.Шифр:	Эргэлийн дугаар:	Хуудас:
				БА - 26	68

ШИЛЭН ХАНЫН НЭГДСЭН ТҮҮВЭР - 1 М1:50

- ТАЙЛБАР:**
- Энэхүү хуудсыг дараах хуудаснуудтай хамт үзнэ үү.
 - Байгуулалтыг БА-15-18-р хуудаснуудтай хамт үзнэ үү.
 - Сэтгэмжийг БА-11-14-р хуудаснуудтай хамт үзнэ үү.
 - Барилгын нүүр талыг БА-61-66-р хуудаснуудтай хамт үзнэ үү.
 - Сайн чанарын хуванцар ринтай, 3 давхар шиллэгээтэй битүүжлэмтэй цонхыг схемийн дагуу захиалж угсарна. Зайвар зайг шингэн хөвсөөр чиглэж дуулаана.
 - Бүх цонхонд усны хамлага төмрийг хийнэ.
 - Дулааны зүүр бий болохоос сэргийлж хүрээг хангн дуулаагатай давшуулж суурилуулна.
 - Цонхны шавцанг зориулалтын чийгнэвчид захиалж угсарна.
 - Цонхны онгойлт нь ерөнхийн зүгээр хойд талруу онгойдог байхаар хийнэ.
 - Цонхны порчлоон хүрээ нь борооны усыг шууд гаднагш нь урсгах нэмэлтэй хийж шаардлагатай.
 - Түүвэр нь ерөнхий хэмжээг харуулах шул захиалгыг газар дээрээс нь нарийвчилсан тоо, хэмжээг өгч хийлгэнэ.



Тайлбар	Сайн чанарын Металл ринтай		
1 ширхэг Шилэн хана /м²/	7.34м² x 3 = 22.29м²	9.54м² x 2 = 19.08м²	10.99м²
1-р давхар	1		
2-р давхар	1		1
3-р давхар		1	
4-р давхар	1	1	
Шилэн хана ноо ширхэг	3	2	1



УЛААНБААТАР ХОТ. СУХБААТАР ДҮҮРЭГ. 11-Р ХОРОО.
"СУХБААТАР ДҮҮРГИЙН ЗРҮҮЛ МЭНДИЙН ТӨВ"-ИЙН БАРИЛГЫН ЗАСВАР

Шилэн ханын нэгдсэн түүвэр - 1

Архитектор	Э.Пүрэвдаваа	Е.Г.Шифр:	Масштаб:	Огноо:
Гүйцэтгэсэн	Э.Пүрэвдаваа	ЭЖК-2023/20	М150	2023он
Шалсан	М.Ганбаатар	Т.Г.Шифр:	Зургийн дугаар:	Хуудас:
			БА - 27	68

Ye шил: А3

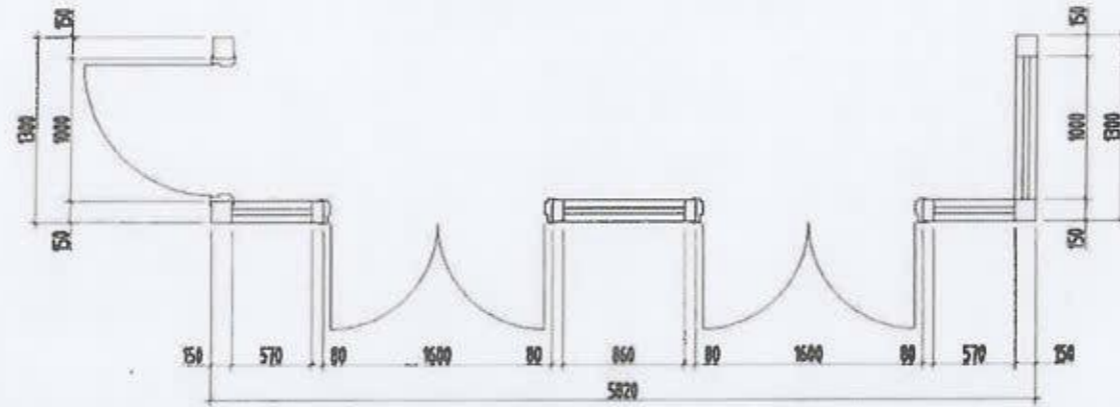


ШИЛЭН ХАНЫН НЭГДСЭН ТҮҮВЭР - 2 М1:50

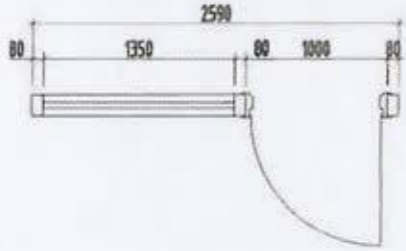
ТАЙЛБАР:

1. Энэхүү хуудсыг дараах хуудаснуудтай хамт үзнэ үү.
2. Байгуулалтыг БА-15-18-р хуудаснуудтай хамт үзнэ үү.
3. Огцлолтыг БА-11-14-р хуудаснуудтай хамт үзнэ үү.
4. Барилгын нүүр талыг БА-61-66-р хуудаснуудтай хамт үзнэ үү.
5. Сайн чанарын хувьцаар рамтай, 3 давхар шилгээтэй бивүүжлэлтэй цонхыг схемийн дагуу захиалж угсарна. Эдгээр зайг шингэн хөөсөөр чиглэх дууламна.
6. Бүх цонхонд усны хяллага төмрийг хийнэ.
7. Дууламыг зүүр бий болохоос сэргийлж хүрээг хамин дууламгаатай давхцуулж суурилуулна.
8. Цонхны шатцанг зориулалтын чулуун шатцан захиалж угсарна.
9. Цонхны онголт нь ерөнхийн зүгээр хойд талруу онгогдог байхалар хийнэ.
10. Цонхны торчлоны хүрээ нь борооны усны шууд гайагш нь цусгах нэмэлтэй хийж шаардлагатай.
11. Түүвэр нь ерөнхий хэмжээг харуулах шул захиалгыг газар дээрээс нь нарийвчилсан тоо, хэмжээг өдч хийлгэнэ.

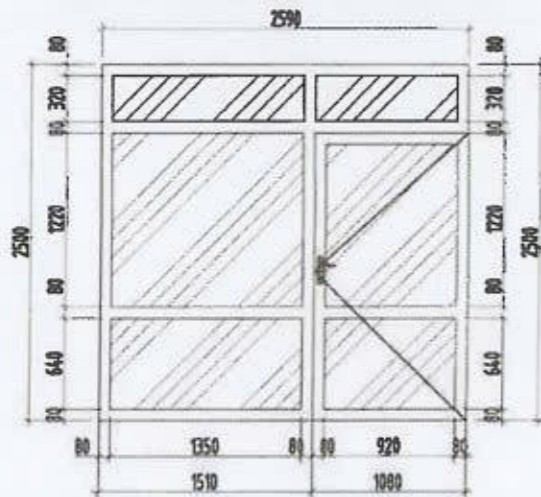
ШИЛЭН ХАНЫН БАЙГУУЛАЛТ 0420-2020 /ШХВ.42-2.02/



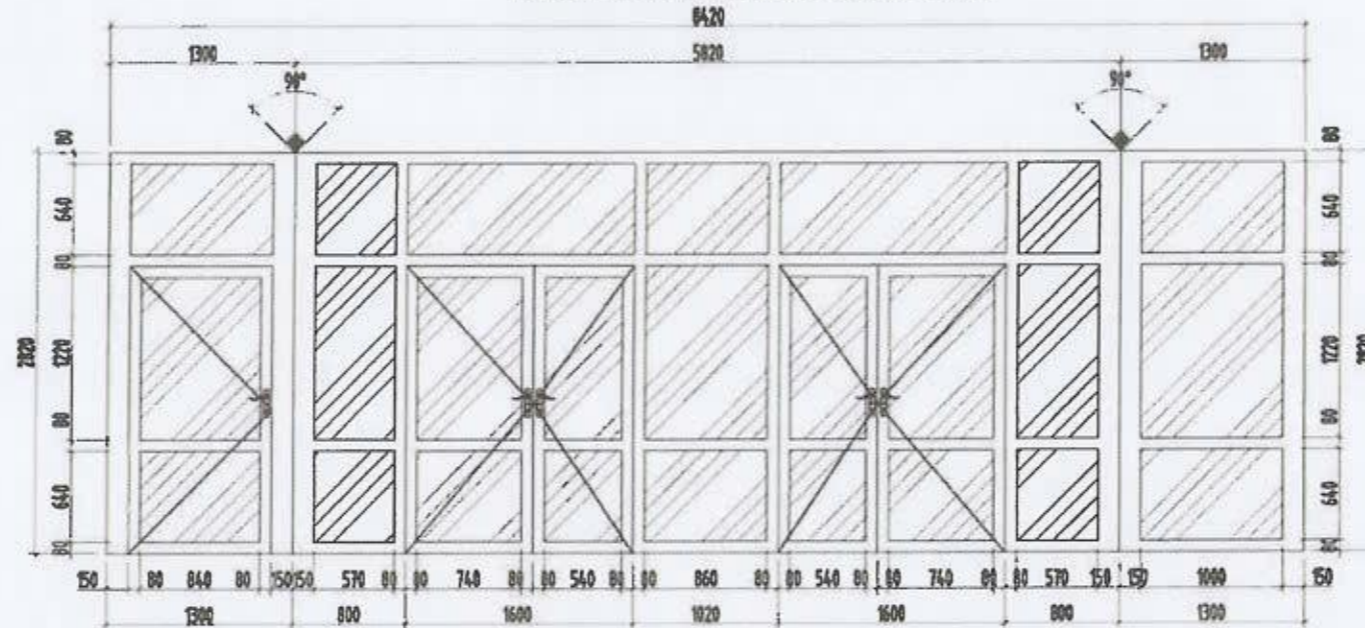
ШИЛЭН ХАНЫН БАЙГУУЛАЛТ 2590-2500 /ШХ2.59-2.50/



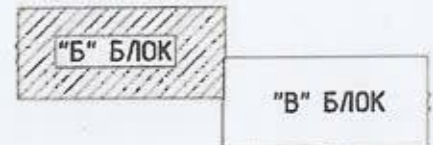
ШИЛЭН ХАНА 2590-2500 /ШХ2.59-2.50/ ДЭЛГЭЭС - 6.47 м²



ШИЛЭН ХАНА 0420-2020 /ШХВ.42-2.02/ ДЭЛГЭЭС - 23.74 м²



ТҮЛХҮҮР СХЕМ



 "Эдийн засгийн нарийвчлал" ХОК УТАС - 476 9802665	УЛААНБААТАР ХОТ, СУХБААТАР ДҮҮРЭГ, 11-Р ХОРОО, "СУХБААТАР ДҮҮРГИЙН ЭРҮҮЛ МЭНДИЙН ТӨВ"-НИЙ БАРИЛГЫН ЗАСВАР				Үе шаш АЗ
	Шилэн ханын нэгдсэн түүвэр - 1				
	Архитектор	Э.Лүрэдбаа	Е.Г.Шифр:	Масштаб:	Огноо:
Гүйцэтгэсэн	Э.Лүрэдбаа	ЭХЖ-2023/20	М1:50	2023он	
Шалгасан	М.Ганбаатар	Т.Г.Шифр:	Эргэлт дүрвэр:	Хуудас:	
			БА - 20	68	

ШАЛНЫ ТӨРӨЛ, ШАЛНЫ УУЛЗВАР

ШАЛНЫ ТӨРӨЛ

Ч/ЛУУ ХАВТАН

ПАРКЕТ

КЕРАМИК ПЛИТА

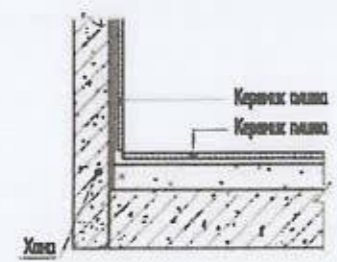
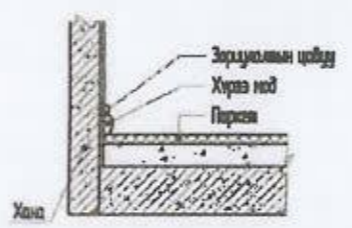
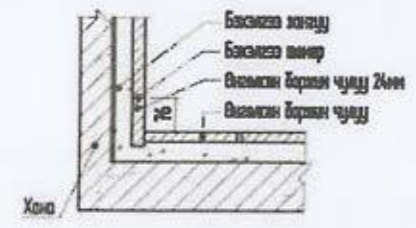


ШАЛНЫ УУЛЗВАР

Ч/ЛУУ ХАВТАН

ПАРКЕТ

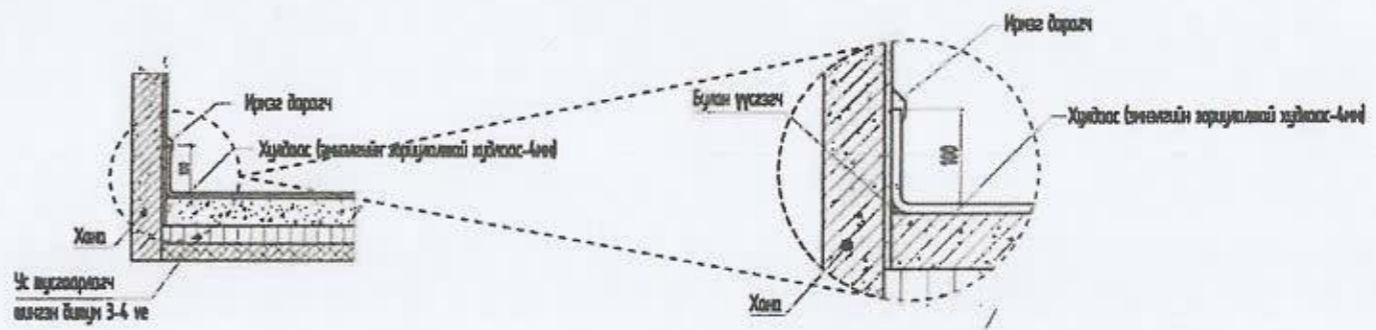
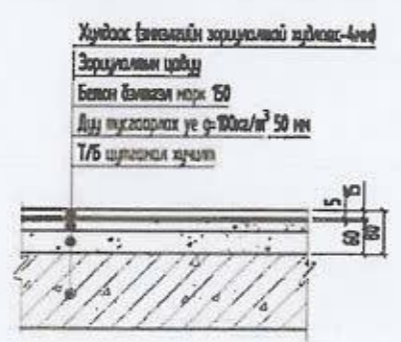
КЕРАМИК ПЛИТА



ШАЛНЫ ТӨРӨЛ

ШАЛНЫ УУЛЗВАР

ХИЦААС (өвчлөлтэй зориулалтай хуудас-4өө)



- ТАЙЛБАР:
- Энэхүү хуудсыг дараах хуудаснуудтай хамт үзнэ үү.
 - Байгуулалтыг БА-15-18-р хуудаснуудтай хамт үзнэ үү.
 - Ариун цэврийн өрөөнүүдийг БА-22-23-р хуудаснуудтай хамт үзнэ үү.

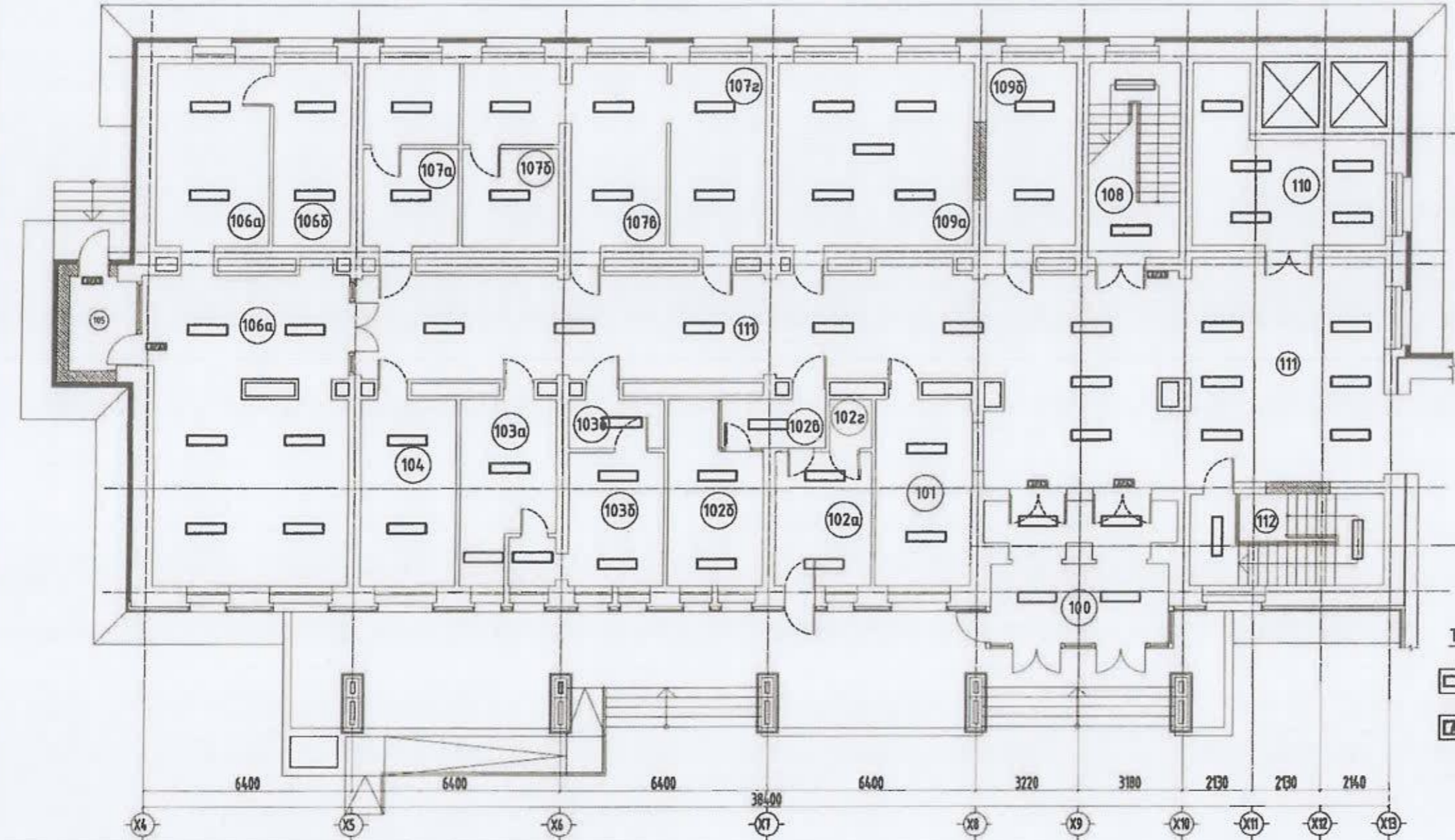


ЧААНБААТАР ХОТ, СУХБААТАР ДҮҮРЭГ, 11-Р ХОРОО. "СУХБААТАР ДҮҮРГИЙН ЭРҮҮЛ МЭНДИЙН ТӨӨ"-ИЙН БАРИЛГЫН ЗАСВАР					
Шалны төрөл, шалны уулзвар				Үе шал: А3	
Архитектор	Э.Пүрэдова	Е.Г.Шифр:	Масштаб:	Огноо: 2023 он	
Гүйцэтгэсэн	Э.Пүрэдова	ЭХЖ-2023/20	Зургийн дугаар:	Хуудас: 68	
Шалбарсан	М.Т.Т.	ТГ Шифр:	БА-29		
		М.Ганбаатар			

**"Б" БЛОКНЫ НЭГДҮГЭЭР ДАВХРЫН ГЭРЭЛТҮҮЛГИЙН
БАЙГУУЛАЛТ / ТҮВШИН ±0.00/ М1:150**



Өрөөний тодорхойлолт		
№	Өрөөний нэр	Талбай м²
100	Хөлийн хэсэг	7.8
101	Сүлжээний өрөө	16.9
102a	Тусгаарлах өрөө	11.7
102b		23.8
103a	Эмчилгээний өрөө	16.9
103b		16.5
104	Эмийн сан	16.9
105a		18.3
105b	Цайны газар	16.8
106		13.9
106a	Цайны газар	19.6
106b		13.4
107a	Нэгдсэн ариутгал	16.1
107b		16.1
107c		16.5
107d		16.5
108	Шатны хонгол	16.7
109a	Хурлын заал	33.7
109b		15.9
110	Цахимын өрөө	23.3
111	Коридор	150.2
112	Кофе шоп	16.8
Нийт		512.3

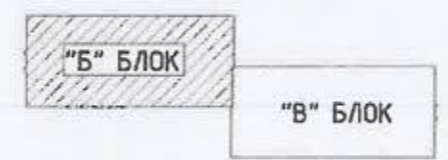


- Таних тэмдэг**
- Шинээр хийх LED чийдэнтэй гэрэлтүүлэгч 2x36Вт
 - Шинээр хийх "ГАРАХ" гэрлэн заалт, 1x9 Вт

LED чийдэнтэй гэрэлтүүлэгч 2x36Вт	"ГАРАХ" гэрлэн заалт, 1x9 Вт
Маяг: LE-1 (BL-PL-30120)	Маяг: LE-6 (ССА 1001)
LED гэрэлтүүлэгч, 2x36 Вт	Гэрлэн заалт, 1x9 Вт
Дүүжин таазанд тоноглох	Таазнаас зүүх
Хуванцар бүрхүүлтэй	Хуванцар бүрхүүлтэй
Хамгаалалтын зэрэг: IP20	Хамгаалалтын зэрэг: IP20
Нийт: 67 ширхэг	Нийт: 3 ширхэг

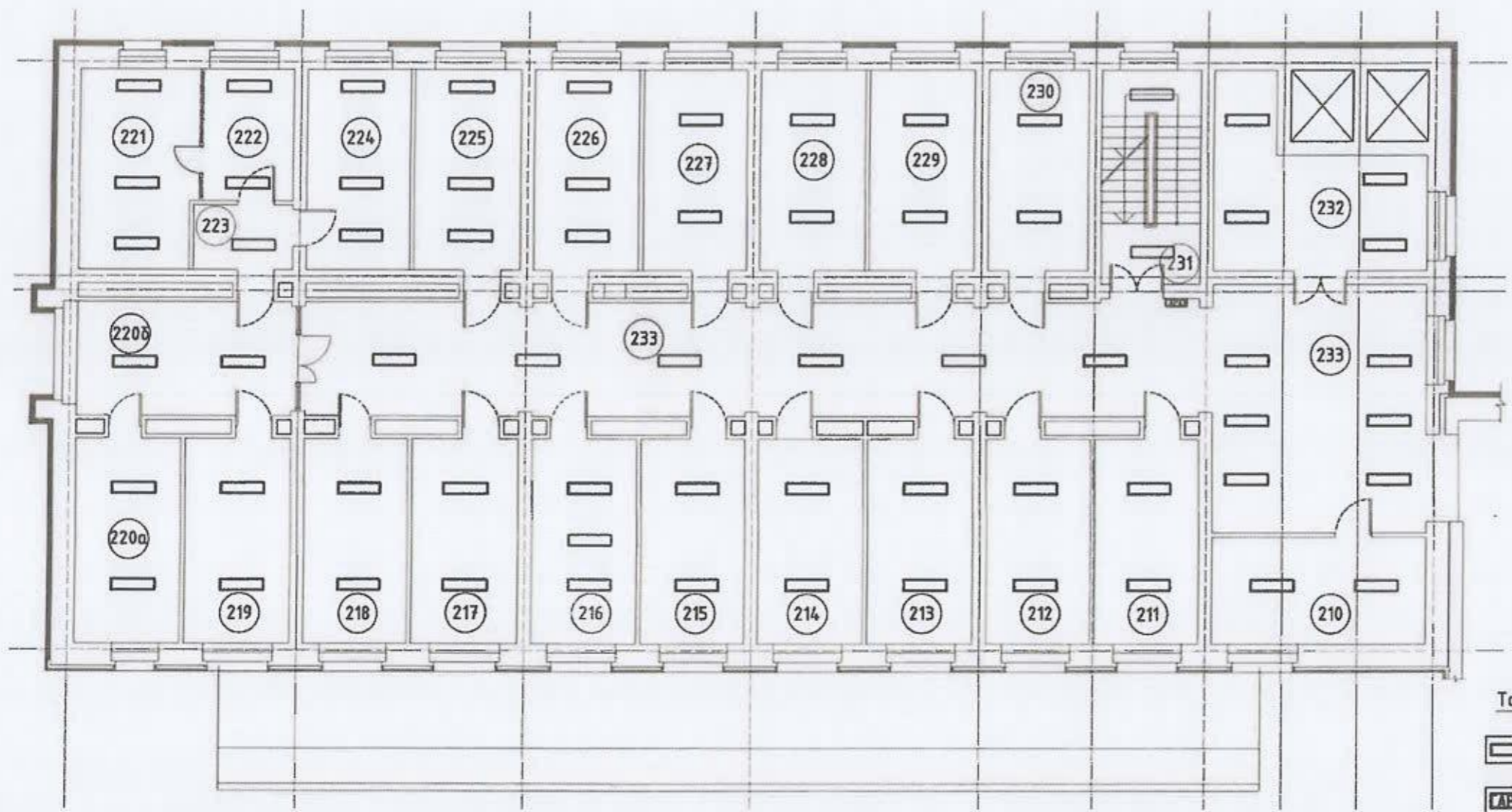
- ТАНИХ ТЭМДЭГ**
- Одоо байгаа гэрэлтүүлгийг буулган суурин дээр нь байршуулахаар төлөвлөв.
 - Нэмэлтээр 10 ширхэг гэрэлтүүлэг төлөвлөв.

ТҮЛХҮҮР СХЕМ



УЛААНБААТАР ХОТ, СҮХБААТАР ДҮҮРЭГ, 11-Р ХОРОО, "СҮХБААТАР ДҮҮРГИЙН ЗРҮҮЛ МЭНДИЙН ТӨВ"-НИЙ БАРИЛГЫН ЗАСВАР			
"Б" блокны Нэгдүгээр давхрын гэрэлтүүлгийн байгуулалт			
Архитектор	Э.Лүрэдбаатар	Е.Г.Шифр:	Масштаб:
Гүйцэтгэсэн	Э.Лүрэдбаатар	ЭЖК-2023/20	М1:150
Шалгасан	М.Ганбат	Т.Г.Шифр:	Зургийн дүрэлзр:
			М1:150
			Хуудас:
			БА-30
			68

**"Б" БЛОКНЫ ХОЁРДУГААР ДАВХРЫН ГЭРЭЛТҮҮЛГИЙН
БАЙГУУЛАЛТ /ТҮВШИН 3.30/ М1:150**



Өрөөний тодорхойлолт		
№	Өрөөний нэр	Талбай м ²
210	Эмэгтэйчүүдийн эхо	7.8
211	Поликлиникийн эрхлэгч	16.9
212	Тарианы өрөө	11.7
213	Мэдрэлийн кабинет	23.8
214	Эм олгох өрөө	16.9
215	Эм зүйчийн өрөө	16.9
216	Нярайн кабинет	18.3
217	Хүүхдийн е/мэргэжилтэн	16.8
218	Хүүхдийн е/мэргэжилтэн	5.4
219	Хөнгөвчлөх э/кабинет	13.9
220	Дархлаажуулалтын эмч	19.6
220*	Дархлаажуулалтын кабинет	13.4
221	Дархлаажуулалтын кабинет	16.1
222	Дархлаажуулалтын кабинет	16.1
223	Дархлаажуулалтын кабинет	16.5
224	Хөнгөвчлөх э/кабинет	16.5
225	Хөнгөвчлөх э/кабинет	16.5
226	Хавдарын кабинет	16.7
227	Эхо кабинет	16.5
228	Инженер техникийн өрөө	15.9
229	Тархины ц/ бичлэг	23.3
230	Халдвартын кабинет	15.7
231	Шатны хонгил	16.8
232	Статистикийн өрөө	23.3
233	Коридор	124.1
Нийт		515.4

- Таних тэмдэг**
- Шинээр хийх LED чийдэнтэй гэрэлтүүлэгч 2x36Вт
 - Шинээр хийх "ГАРАХ" гэрлэн заалт, 1x9 Вт



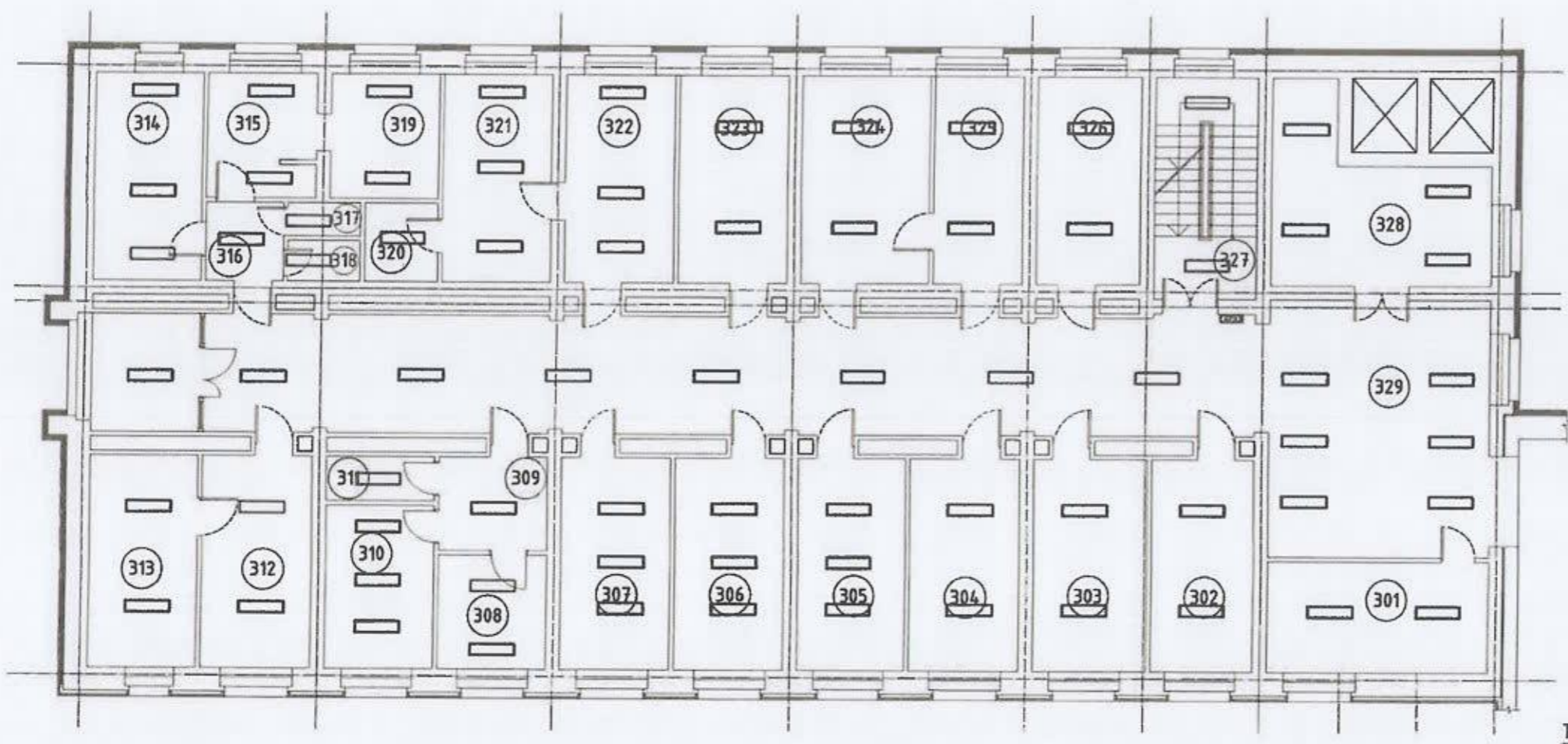
LED чийдэнтэй гэрэлтүүлэгч 2x36Вт	"ГАРАХ" гэрлэн заалт, 1x9 Вт
Маяг: LE-1 (BL-PL-30120)	Маяг: LE-6 (ССА 1001)
LED гэрэлтүүлэгч, 2x36 Вт	Гэрлэн заалт, 1x9 Вт
Дүүжин таазанд тоноглох	Таазнаас зүүх
Хуванцар бүрхүүлтэй	Хуванцар бүрхүүлтэй
Хамгаалалтын зэрэг: IP20	Хамгаалалтын зэрэг: IP20
Нийт: 66 ширхэг	Нийт: 1 ширхэг

- ТАНИХ ТЭМДЭГ**
- Одоо байгаа гэрэлтүүлгийг буулган суурин дээр нь байршуулахаар төлөвлөв.
 - Нэмэлтээр 10 ширхэг гэрэлтүүлэг төлөвлөв.



УЛААНБААТАР ХОТ, СУХБААТАР ДҮҮРЭГ, 11-Р ХОРИО, "СУХБААТАР ДҮҮРГИЙН ЭРҮҮЛ МЭНДИЙН ТӨВ"-ИЙН БАРИЛГЫН ЗАСВАР			
"Б" блокны Хоёрдугаар давхрын гэрэлтүүлгийн байгуулалт		Үе шал: А3	
Архитектор	Э.Лүрэдбаа	Е.Г.Шифр: 3ЖК-2023/20	
Гүйцэтгэсэн	Э.Лүрэдбаа	Наснаа: М1:150	
Шалгарсан	М.О.О.О.	ТГ Шифр: Эргэлийн дугаар: М1:150	
		Хуудас: 68	
		Огноо: 2023 он	

**"Б" БЛОКНЫ ГУРАВДУГААР ДАВХРЫН ГЭРЭЛТҮҮЛГИЙН
БАЙГУУЛАЛТ /ТҮВШИН 6.60/ М1:150**

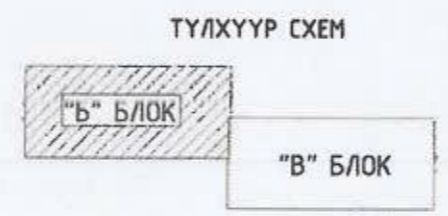


Өрөөний тодорхойлолт		
№	Өрөөний нэр	Талбай м ²
301	Чанарын алба	18.0
302		16.0
303	Сэтгэл зүйч	17.7
304	Эмчилгээний өрөө	16.9
305	Сурьез урьдчилан сэргийлэх	16.9
306	Зүрхний эхо	16.9
307		16.9
308		9.1
309	Зүрх судасны кабинет	7.4
310		13.0
311		3.5
312	Дурангийн өрөө	16.9
313		16.8
314	Эмнэлэгийн IT инженер	16.4
315	Сувилахуйн алба	9.8
316	Хөлийн хэсэг	4.4
317	Агуулах	1.7
318		2.1
319	Сувилахуйн алба	9.9
320		4.2
321	Нүдний кабинет	16.5
322		16.5
323	Эмчилгээний өрөө	16.5
324	Чих хамар хоолойн кабинет	19.6
325		13.4
326	Харшлын кабинет	15.9
327	Шатны хонгил	16.7
328	Сургалт арга зүйн кабинет	23.3
329	Коридор	144.1
	Нийт	517.0

- Таних тэмдэг**
- Шинээр хийх LED чийдэнтэй гэрэлтүүлэгч 2x36Вт
 - Шинээр хийх "ГАРАХ" гэрлэн заалт, 1x9 Вт

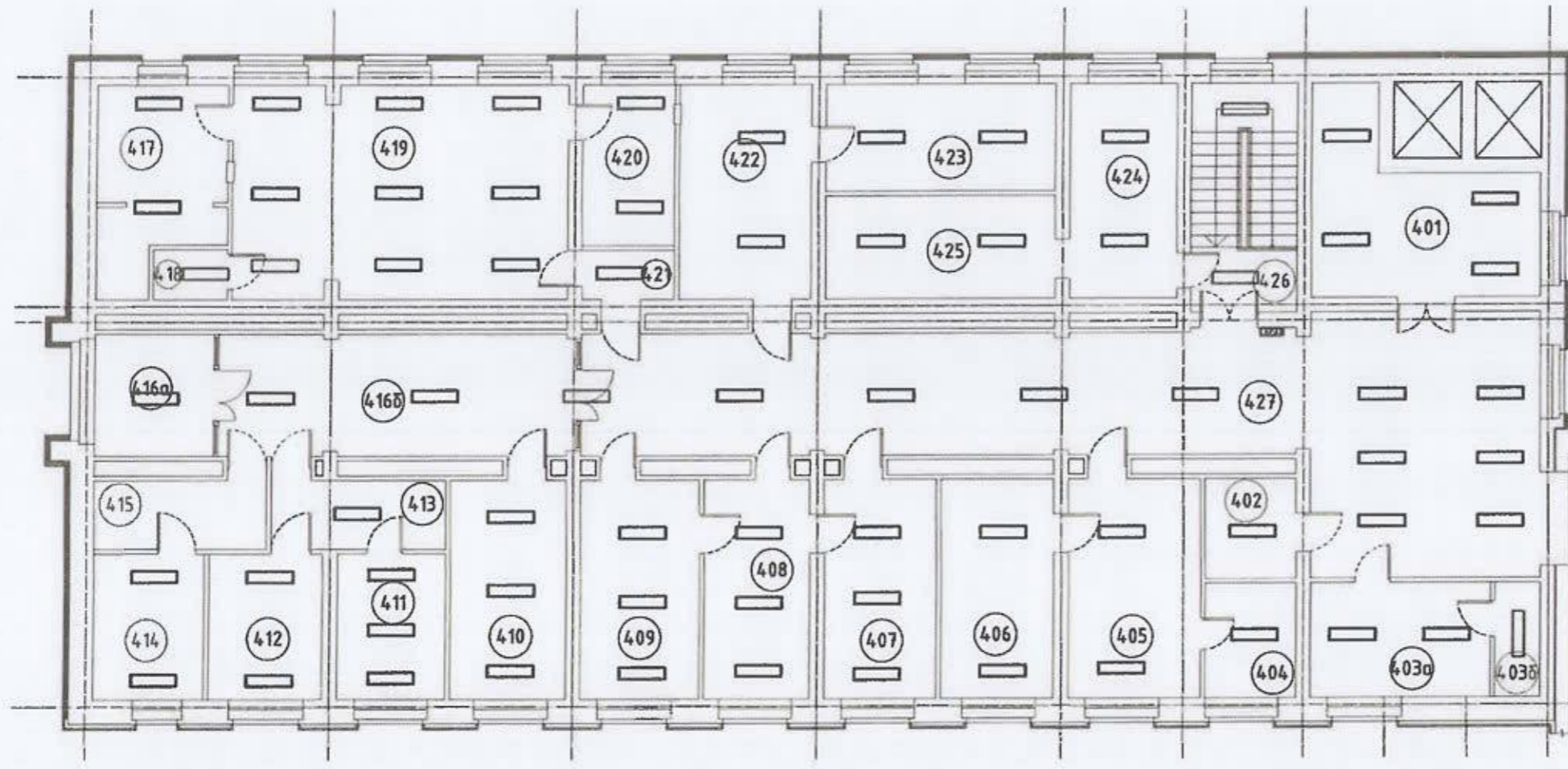
LED чийдэнтэй гэрэлтүүлэгч 2x36Вт	"ГАРАХ" гэрлэн заалт, 1x9 Вт
Маяг: LE-1 (BL-PL-30120)	Маяг: LE-6 (ССА 1001)
LED гэрэлтүүлэгч, 2x36 Вт	Гэрлэн заалт, 1x9 Вт
Дүүжин таазанд тоноглох	Таазнаас зүүх
Хуванцар бүрхүүлтэй	Хуванцар бүрхүүлтэй
Хамгаалалтын зэрэг: IP20	Хамгаалалтын зэрэг: IP20
Нийт: 73 ширхэг	Нийт: 1 ширхэг

- ТАНИХ ТЭМДЭГ**
- Одоо байгаа гэрэлтүүлгийг буулган суурин дээр нь байршуулахаар төлөвлөв.
 - Нэмэлтээр 10 ширхэг гэрэлтүүлэг төлөвлөв.



УЛААНБААТАР ХОТ, СҮХБААТАР ДҮҮРЭГ, 11-Р ХОРОО.					
"СҮХБААТАР ДҮҮРГИЙН ЗРҮҮЛ МЭНДИЙН ТӨВ"-НИЙ БАРИЛГЫН ЗАСВАР					
"Б" блокны Гуравдугаар давхрын гэрэлтүүлгийн байгуулалт					
Архитектор	З.Лүрэдбаа	Е.Г.Шифр:	Масштаб:	Огноо:	
Гүйцэтгэсэн	З.Лүрэдбаа	ЭЖК-2023/20	М1:150	2023 он	
Шалгасан	М.Ганбаатар	Т.Г.Шифр:	Зургийн дугаар:	Хуудас:	
			БА-32	68	

**"Б" БЛОКНЫ ДӨРӨВДҮГЭЭР ДАВХРЫН ГЭРЭЛТҮҮЛГИЙН
БАЙГУУЛАЛТ / ТҮВШИН 9.90/ М1:150**



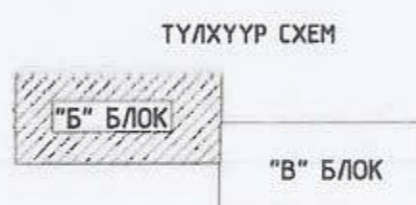
Өрөөний тодорхойлолт		
№	Өрөөний нэр	Талбай м ²
401	Мэс ажилбарны өрөө	23.3
402	Агуулах	6.2
403	Мобикомын өрөө	18.0
404		7.1
405	Диабетийн төв	20.0
406		16.9
407	Мэс засал боолт	16.9
408	Мэс засал кабинет	16.0
409	Мэс засал цэвэр боолт	17.7
410		17.5
411		10.8
412		11.2
413	Дох кабинет	8.8
414		11.3
415		8.8
416		10.1
416'		30.0
417		16.4
418		2.5
419	Рентген	48.9
420		10.1
421		3.0
422	Рентген зургийн өрөө	19.5
423		16.8
424	Эмийн агуулах	15.9
425		16.1
426	Шатны хонгил	16.7
427	Коридор	103.4
	Нийт	519.9



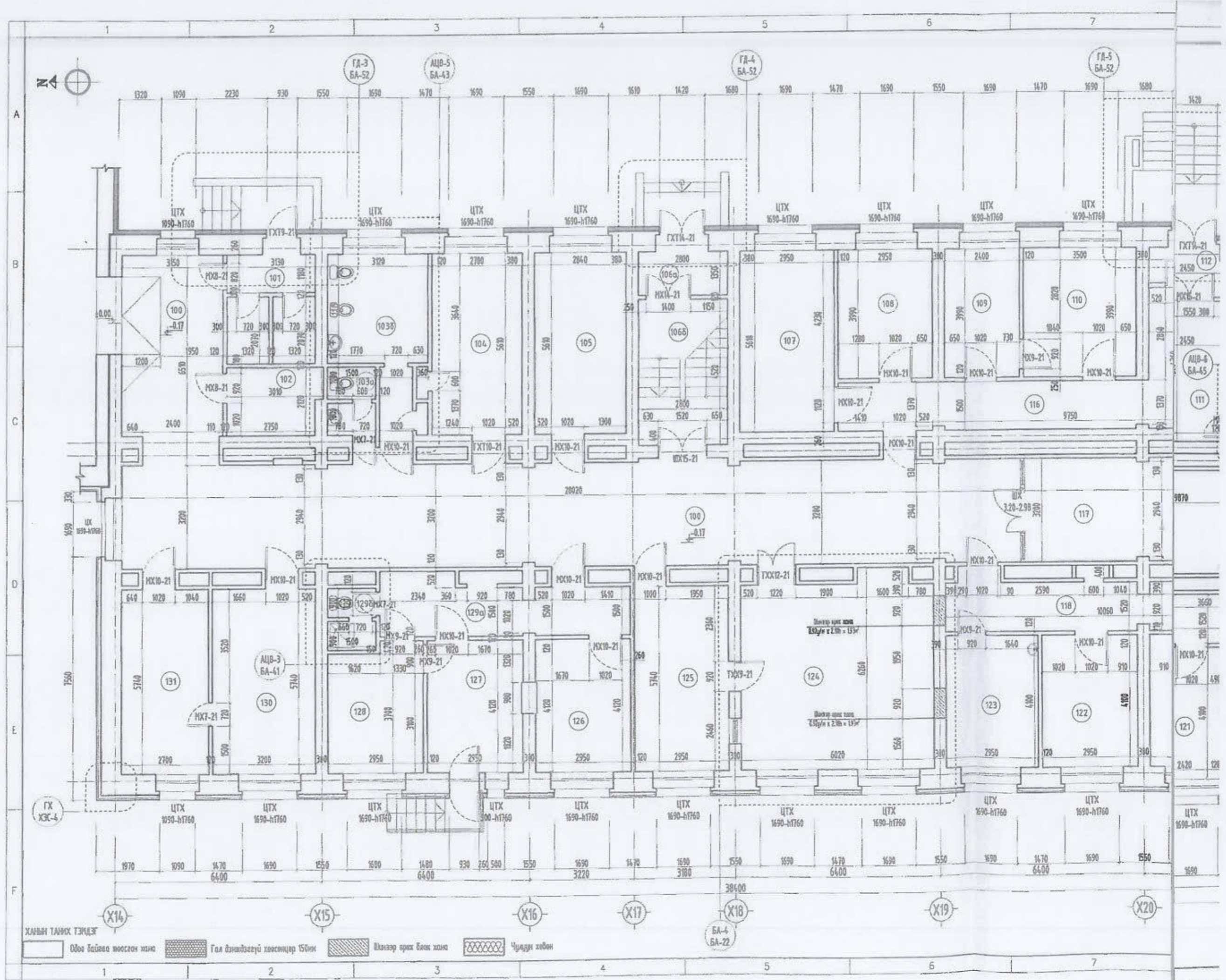
- Таних тэмдэг**
- Шинээр хийх LED чийдэнтэй гэрэлтүүлэгч 2x36Вт
 - Шинээр хийх "ГАРАХ" гэрлэн заалт, 1x9 Вт

LED чийдэнтэй гэрэлтүүлэгч 2x36Вт	"ГАРАХ" гэрлэн заалт, 1x9 Вт
	
Маяг: LE-1 (BL-PL-30120)	Маяг: LE-6 (ССА 1001)
LED гэрэлтүүлэгч, 2x36 Вт	Гэрлэн заалт, 1x9 Вт
Дүүжин таазанд тоногдох	Таазнаас зүүх
Хуванцар бүрхүүлтэй	Хуванцар бүрхүүлтэй
Хамгаалалтын зэрэг: IP20	Хамгаалалтын зэрэг: IP20
Нийт: 72 ширхэг	Нийт: 1 ширхэг

- ТАНИХ ТЭМДЭГ**
- Одоо байгаа гэрэлтүүлгийг буулган суурин дээр нь байршуулахаар төлөвлөв.
 - Нэмэлтээр 10 ширхэг гэрэлтүүлэг төлөвлөв.



УЛААНБААТАР ХОТ, СУХБААТАР ДҮҮРЭГ, 11-Р ХОРОО, "СУХБААТАР ДҮҮРГИЙН ЗӨҮЛ ИСЦИЙН ТОО"-ИЙН БАРИЛГЫН ЗАСВАР					
"Б" блокны Дөрөвдүгээр давхрын гэрэлтүүлгийн байгуулалт					Үе шал: А3
Архитектор		Э.Пүрэвдаваа	Е.Г.Шифр:	Масштаб:	Огноо:
Гүйцэтгэсэн		Э.Пүрэвдаваа	ЭЖК-2023/20	М1:150	2023он
Шалгалсан		Н.Ганбаатар	Т.Г.Шифр:	Зургийн дугаар:	Хуудас:
				БА-33	68

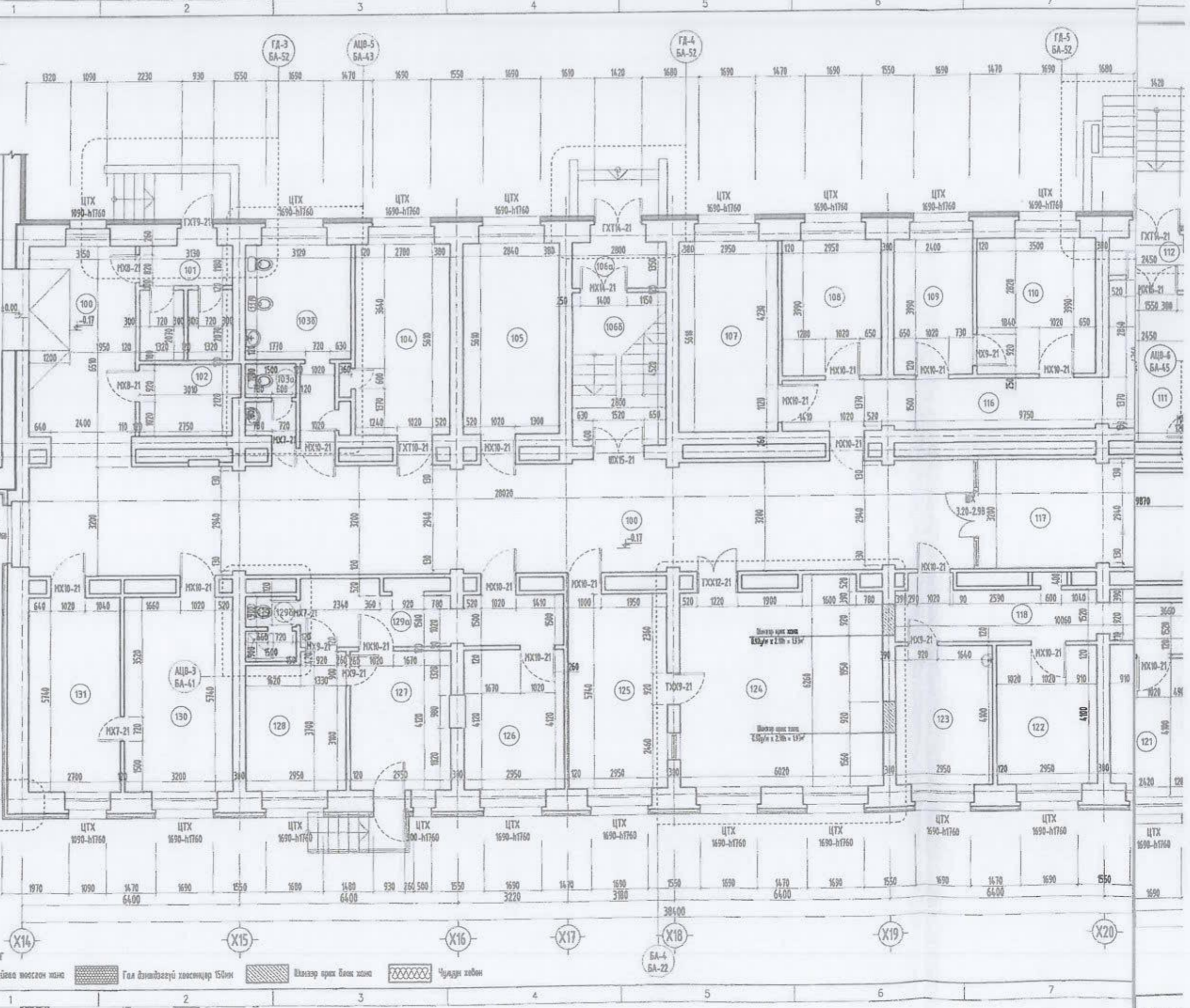


ХАМЬН ТАНИХ ТЭГЦЭГ

Одоо байгаа зохиосон хана
 Гал дэмжлээгүй хөвсгөцөр 150мм
 Шалгар притч биег хана
 Чулуун хэвэн



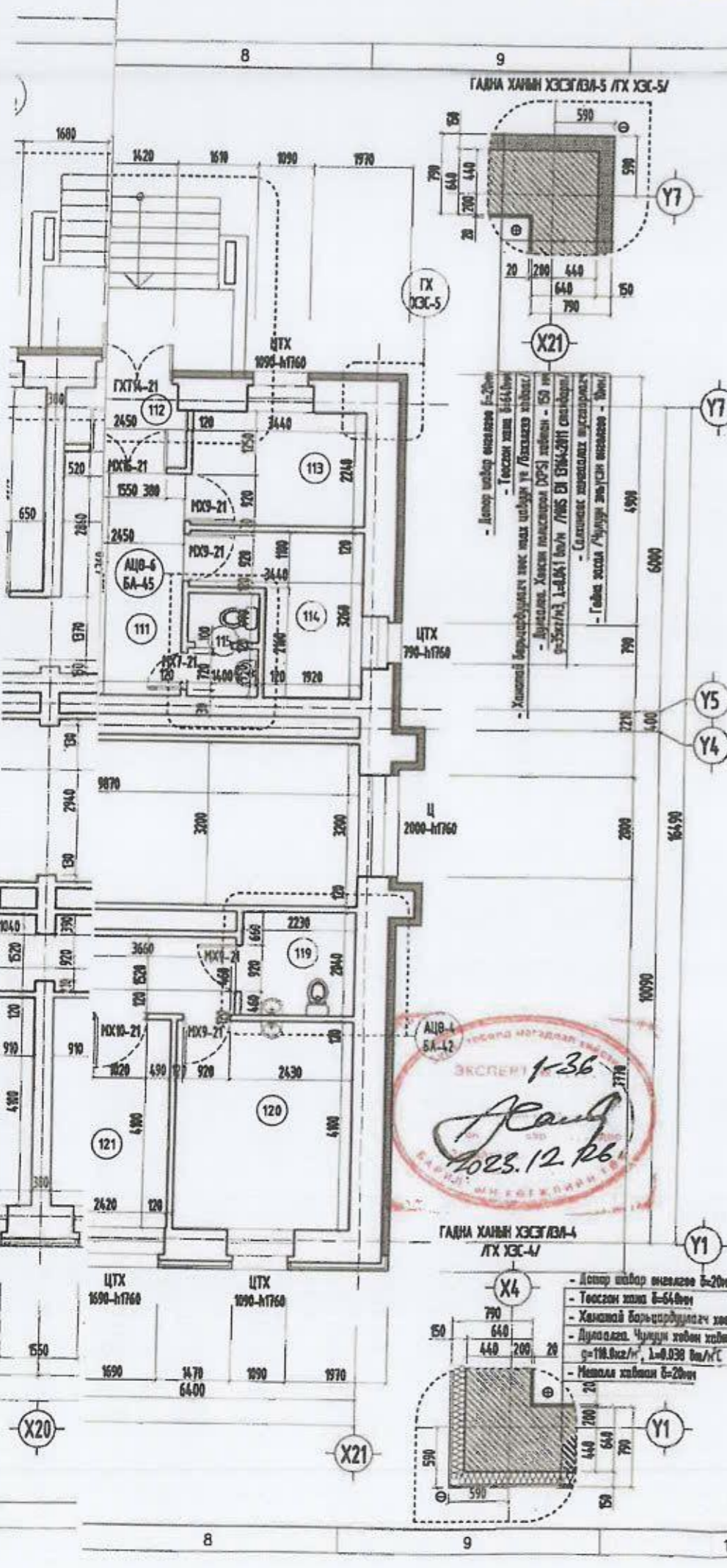
A
B
C
D
E
F



ГХ
ХЭС-4

X14 X15 X16 X17 X18 X19 X20

1 2 3 4 5 6 7



"В" БЛОКНЫ НЭГДҮГЭЭР ДАВХРЫН БАЙГУУЛАЛТ /ТҮВШИН -0.17/ М1:100

"В" Блокны НЭГДҮГЭЭР ДАВХРЫН ДОТОР ЗАСЛЫН АЖЛЫН ТОО ХЭМЖЭЭ

ӨРӨӨНИЙ ТОДОРХОЙЛОЛТ								
№	ӨРӨӨНИЙ НЭР	ТАЛБАЙ /м²/	Шалны төрөл	ТАЛБАЙ /м²/	Тоо	ТАЛБАЙ /м²/	Хана	Тайлбар
100	Коридор	111.10	Чулуун хайтсан	111.10	Энцэглэсэн будаг	285.00	Энцэглэсэн зориулалтын тосон будаг	
101	Хоо хөдөөний өрөө	10.00		10.00		36.00		
102	Хоо хүлээн авах өрөө	6.00	Керамик гилтэг	6.00	Дүүжин тал	48.00	Халин тос хэнгээг АЦӨ хэсгэлжээс харна уу.	
103а	Ажигчдын а/цэврийн өрөө	3.40		3.40				
103б	Нийгмийн а/цэврийн өрөө	13.20	Бетон	13.20	Энцэглэсэн будаг	160.00	Плиты /шлангас дээш 1.60 м/, Энцэглэсэн будаг /1.60м дээш/	
104	Цахилгааны өрөө	16.50		16.50		50.00		
105	Вентиляцоний өрөө	19.00		17.00		51.00		
106а	Гонк	5.00		5.00		23.00		
106б	Шашны хонгио	13.00	Чулуун хайтсан	13.00	Энцэглэсэн будаг	37.50	Халин тос хэнгээг АЦӨ хэсгэлжээс харна уу.	
107		19.00		17.00		46.20		
108		13.50	Хуудаас	12.00	Энцэглэсэн будаг	37.00		
109	Сүрьеэ-гийн тасгал	11.00		10.00		34.00		
110		15.50		14.10	Энцэглэсэн будаг	60.00		
111		12.00		11.00		29.20		
112	Гонк	4.00	Чулуун хайтсан	4.00		19.00		
113	Сүрьеэ-гийн тасгал	9.00	Хуудаас	8.00	Энцэглэсэн будаг	31.40	Халин тос хэнгээг АЦӨ хэсгэлжээс харна уу.	
114		9.00		8.00		38.00		
115	Ариун цэврийн өрөө	3.00	Керамик гилтэг	3.00	Энцэглэсэн будаг	160.00	Халин тос хэнгээг АЦӨ хэсгэлжээс харна уу.	
116	Коридор	15.40		15.40		59.00		
117	Хурлын өрөө	29.50	Хуудаас	27.20	Энцэглэсэн будаг	52.30		
118	Гэнтийн тасгал коридор	18.00		16.00		68.00		
119	Ариун цэврийн өрөө	4.50	Хуудаас	4.50	Энцэглэсэн будаг	160.00	Халин тос хэнгээг АЦӨ хэсгэлжээс харна уу.	
120		15.70		14.20		42.10		
121	Гэнтийн тасгал	11.50		10.00	Энцэглэсэн будаг	35.00		
122		13.50		12.20		38.80		
123		13.50	Хуудаас	12.10	Энцэглэсэн будаг	36.00		
124	Рентген тасгал	37.00		34.50		51.10		
125		19.50	Хуудаас	18.00	Энцэглэсэн будаг	49.00	Өмнөд өрөө хали Ждөн зурвал блок 18м/м x 2.1м = 3.8м²	
126		12.30		12.30		36.00		
127	Нэг цэцэг	12.40	Паркет	12.40	Энцэглэсэн будаг	36.50		
128		12.00		12.00		36.00		
129а		13.30		13.30	Энцэглэсэн будаг	51.00		
129б	Ариун цэврийн өрөө	3.00		Керамик гилтэг		3.00		160.00
130	Халамжийн өрөө	20.50	Хуудаас	19.00	Энцэглэсэн будаг	50.30		
131		20.00		18.40		50.00		
Шалны нэгжлэгээ бетон бэлтгэл /марк 150/ Эсн зурагтай байна. 515.90 м² x 3.0 см = 15.50 м³								
НИЙТ ТАЛБАЙ		326.60	Хуудаас	520.20	Энцэглэсэн будаг	1399.60	Энцэглэсэн зориулалтын тосон будаг	Барилгын халавч бетон бэлтгэл /марк 150/ 80.62м³ x 0.125 = 10.10м³
		28.60	Керамик гилтэг	16.60	Дүүжин тал			
		50.00	Паркет					
		139.10	Чулуун хайтсан					



- ТАЙЛБАР:**
- Энэ хуудсыг барих хуудаснуудтай хамт үзнэ үү.
 - Огнолыг БА-11-14-р хуудастай хамт үзнэ үү.
 - Рентгеней өрөөний хэсгэлжсэн байгуулалтыг БА-35-р хуудастай хамт үзнэ үү.
 - Шалны барилгын шүүргийг БА-49-р хуудастай хамт үзнэ үү.
 - Ариун цэврийн өрөөг БА-41-50-р хуудаснуудтай хамт үзнэ үү.
 - Өрөөнд өмнөд өрөөний цэвэрлэх шүүргийг БА-51-р хуудастай хамт үзнэ үү.
 - Гадна дооноо 3-5-ыг БА-52-р хуудастай хамт үзнэ үү.
 - Халагч болон цонх, шилэн ханын шүүргийг БА-53-55-р хуудаснуудтай хамт үзнэ үү.
 - Шалны төрөл, шалны цуцварлыг БА-56-р хуудастай хамт үзнэ үү.
 - Барилгын нүүр шалыг БА-62-66-р хуудаснуудтай хамт үзнэ үү.
 - Харагдах байлыг БА-67-68-р хуудаснуудтай хамт үзнэ үү.

БООГӨГҮЙ ХӨӨР ТАЛДАА ХҮРЭЭТЭЙ ХААЛГА

"Б" БЛОК

ТҮЛХҮҮР СХЕМ

"Б" БЛОК

Улаанбаатар хот, Сүхбаатар дүүрэг, 11-р хороо.
"СҮХБААТАР ДҮҮРГИЙН ЭРҮҮЛ ГЭНДИЙН ТӨВ"-ийн барилгын засвар

Улаанбаатар хот, Сүхбаатар дүүрэг, 11-р хороо.
"СҮХБААТАР ДҮҮРГИЙН ЭРҮҮЛ ГЭНДИЙН ТӨВ"-ийн барилгын засвар

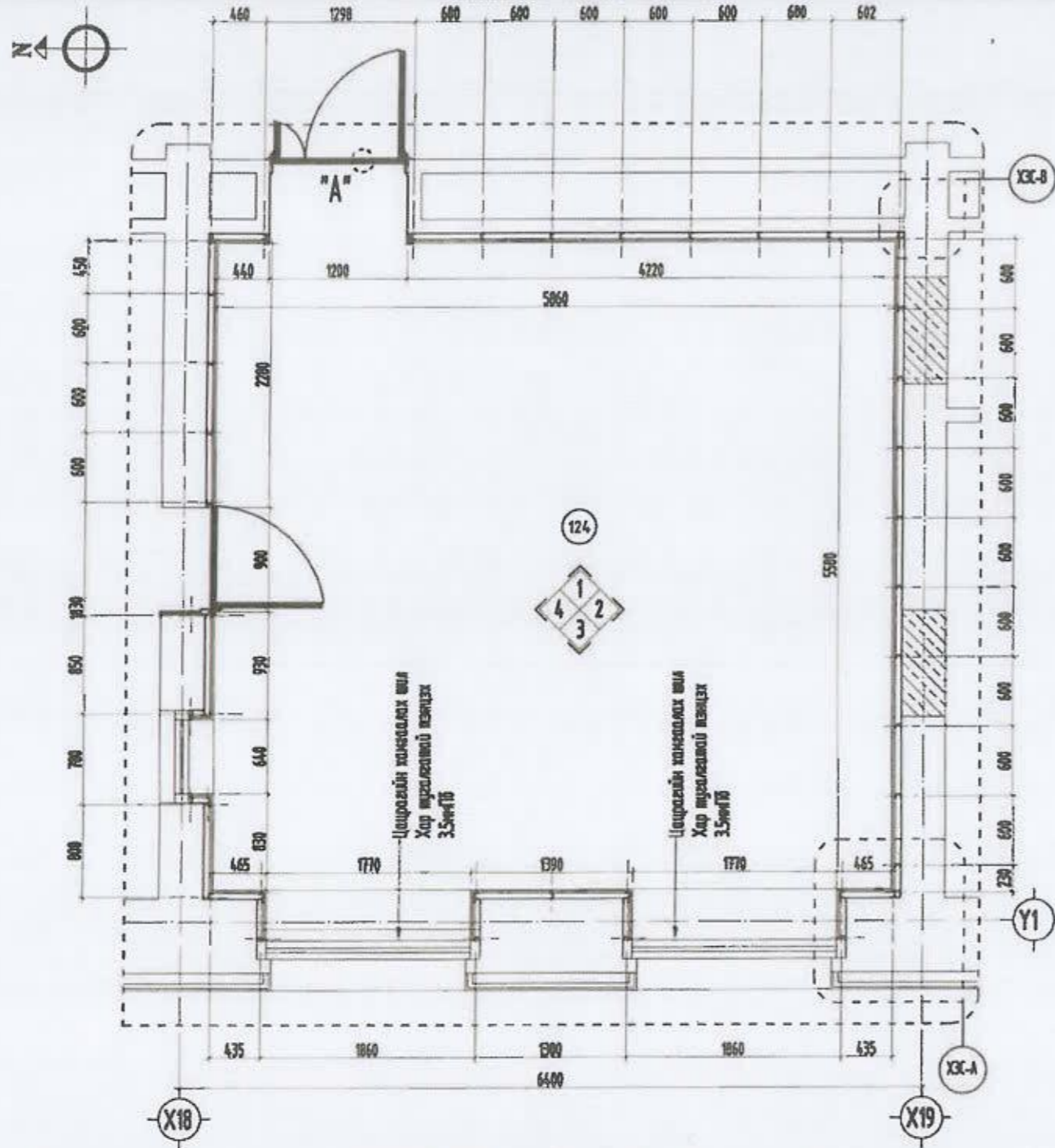
"В" Блокны Нэгдүгээр давхрын байгуулалт /ТҮВШИН -0.17/

Үе шалы А3

Архитектор	З.Пүрэвдорж	Е.Г.Шифр:	ЭХЖ-2023/20	Масштаб:	М1:100	Огноо:	2023он
Гүйцэтгэгч	З.Пүрэвдорж	Т.Г.Шифр:		Эргэлийн дүрэм:	БА - 34	Хуудас:	68
Валдасан	М.Сүхбаатар						

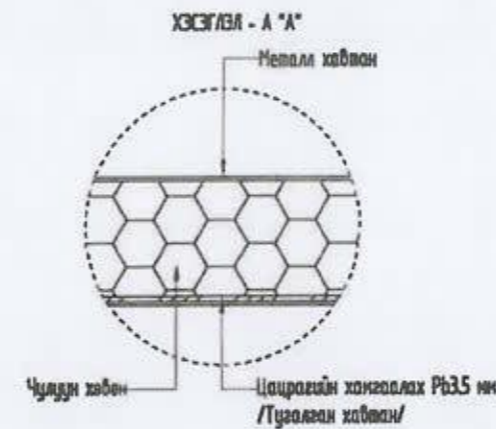
РЕНТГЕНИЙ ӨРӨӨНИЙ БАЙГУУЛАЛТ

РЕНТГЕНИЙ ӨРӨӨНИЙ ХЭСЭГЧИЛСЭН
БАЙГУУЛАЛТ-1 /124/ М1:50

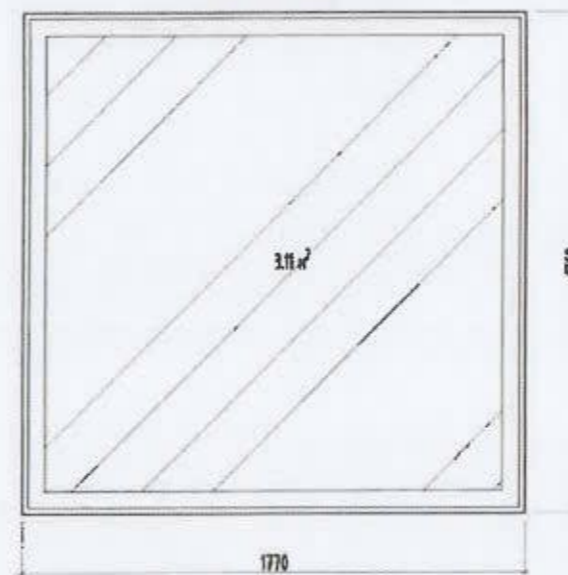


РЕНТГЕНИЙ ӨРӨӨНИЙ ТЭГЛЭГН ХАМН ТҮҮВЭР

№	Эдэлгүүний нэр /тугалан хавтгайн 3.5мм зураг/	Хангаз		Талбай м ²	Тайлбар
		андор /мм/	оргом /мм/		
1	Хана	2900	5860	15.00	Төмөр түрэлсэн хангаалалттай халлагы хэнгээ ороогүй болно.
2			5500	16.60	
3			5860	11.30	Түрэлсэн хангаалалттай цонхы хэнгээ ороогүй болно.
4			5500	15.00	Төмөр түрэлсэн хангаалалттай халлага, цонхны хэнгээ ороогүй болно.
5	Тавц	5500	5860	33.00	
НИЙТ ТАЛБАЙ м ²				90.90 м ²	Түрэлсэн хавтгайн 3.5мм зурагтай байна.

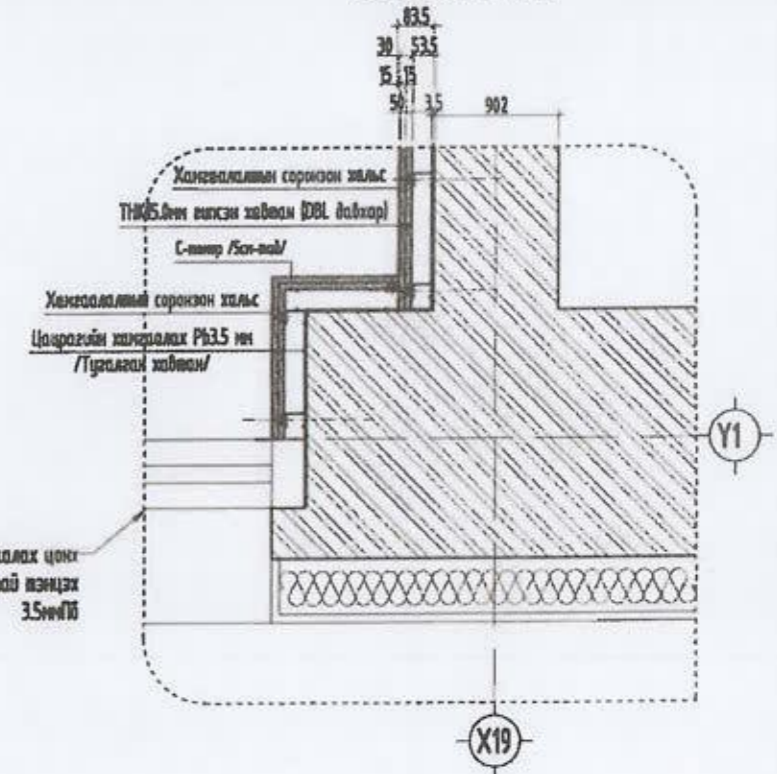


Цацрагийн хангаалах шил - 2 ширхэг
Хар түгэлсгэстэй тэнцэх 3.5ммPb
3.1м x 2 = 6.22м²

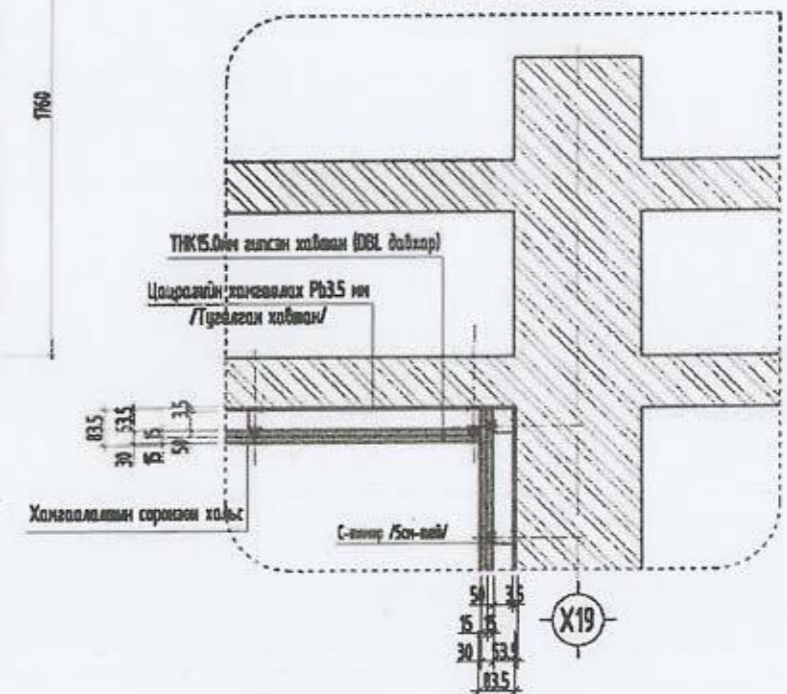


Цацрагийн хангаалах цонх
Хар түгэлсгэстэй тэнцэх 3.5ммPb

ХАМН ХЭСЭГЛЭЛ - А /ХЭС-А/



ХАМН ХЭСЭГЛЭЛ - В /ХЭС-В/



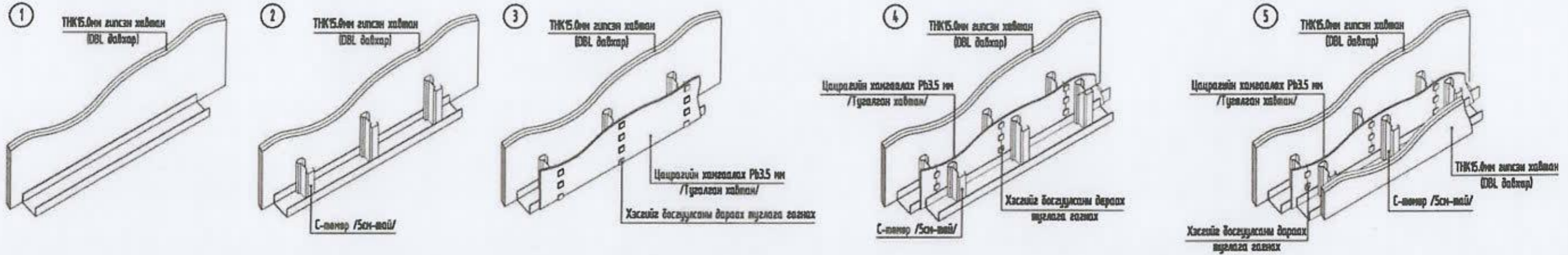
ТАЙЛБАР:

- Энэ хуудсыг дараах хуудаснуудтай хамт үзнэ үү.
- Байгуулалтыг БА-34-р хуудастай хамт үзнэ үү.
- Рентгений өрөөний хэсэгчилсэн байгуулалт-2-ыг БА-36-р хуудастай хамт үзнэ үү.
- Цацрагийн хангаалалттай Халлага, Цонхны түүврийг БА-54-р хуудастай хамт үзнэ үү.

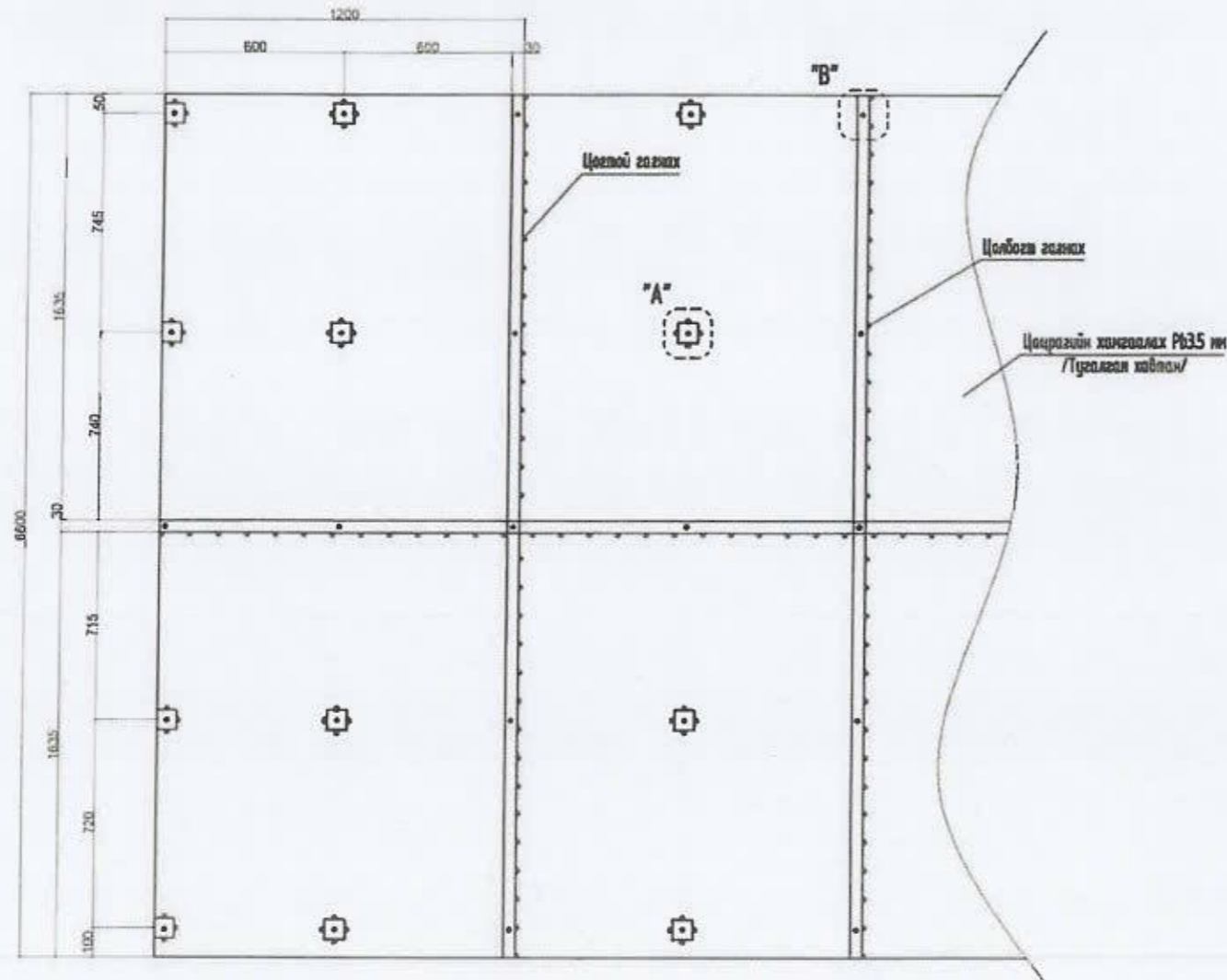
	УЛААНБААТАР ХОТ. СУХБААТАР ДҮҮРЭГ. 11-Р ХОРОО.				Үе шалт А3
	"СУХБААТАР ДҮҮРГИЙН ЗРҮҮЛ НЭНДИЙН ТӨВ"-НИЙ БАРИЛГЫН ЗАСВАР				
	Рентгений өрөөний хэсэгчилсэн байгуулалт-1 /ӨӨВ/				
Архитектор	Э.Пүрэвдаваа	ЕГ.Шифр:	Масштаб:	Огноо:	2023 он
Гүйцэтгэсэн	Э.Пүрэвдаваа	ЭЖК-2023/20	М1:50	Хуудас:	
Шалгалсан	М.Ганбалтар	ТГ.Шифр:	Зургийн дугаар:	БА - 35	

РЕНТГЕНИЙ ӨРӨӨНИЙ ХЭСЭГЧИЛСЭН БАЙГУУЛАЛТ-2 М1:50


ХАМГААЛАХ ХАНА НЭГДЭХ ДЭЛГЭРЭНГҮЙ ЗУРАГ

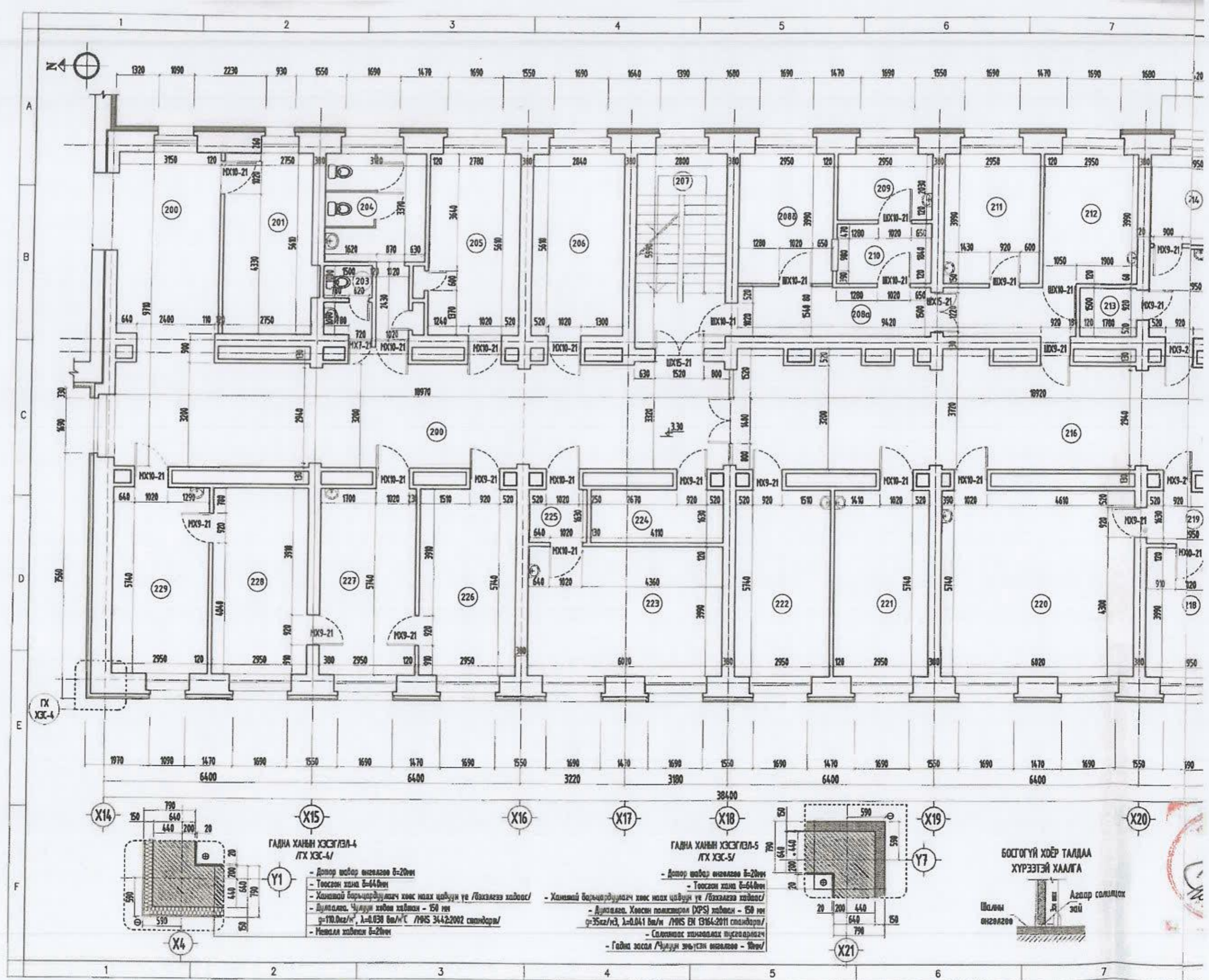


ЗӨӨЛӨН ХАВТАНГИЙН ӨНДӨРЛӨГ ХАМГААЛАХ



- ТАЙЛБАР:**
1. Энэ хуудсыг дараах хуудаснуудтай хамт үзнэ үү.
 2. Байгуулалтыг БА-34-р хуудастай хамт үзнэ үү.
 3. Рентгений өрөөний хэсэгчилсэн байгуулалт-1-ийг БА-35-р хуудастай хамт үзнэ үү.
 4. Цацрагийн хангаалалтай Хаалга, Цоном түүхийг БА-54-р хуудастай хамт үзнэ үү.

 "Эдийн засагч иргэдийн" ХХК УТАС - 976 9007565	ЧЛААНБААТАР ХОТ, СҮХБААТАР ДҮҮРЭГ, 11-Р ХОРОО. "СҮХБААТАР ДҮҮРГИЙН ЗЭҮҮЛ ИЭНДИЙН ТӨВ"-ИЙН БАРИЛГЫН ЗАСВАР Рентгений өрөөний хэсэгчилсэн байгуулалт-2				Үе шал: А3
	Архитектор	Э.Лурдбаева	ЕГ.Шифр:	Насштаб:	Огноо:
	Гүйцэтгэсэн	Э.Лурдбаева	ЭЖК-2023/20	М1:50	2023он
Шалгасан	М.Ганбаатар	ТГ.Шифр:	Зургийн дүрвэр:	Хуудас:	
			БА - 36	68	



ГАДНА ХАВЧИН ХЭСЭГ/ЭЛ-4 /ГХ ХЭС-4/

- Дотор шавар өнгөлгөө $B=20\text{мм}$
- Тоосгон хана $B=440\text{мм}$
- Хамгийн барьцардуулагч хөөс нэхэн цахуун үе /бэхлэгээ хайвас/
- Дуулагча. Чулуун хайвсан хайвсан - 150мм
- $\rho=110\text{кг/м}^3$, $\lambda=0.036\text{ Вт/м}^\circ\text{С}$ /PMS 34422002 стандарт/
- Нөмөр хайвсан $B=20\text{мм}$

ГАДНА ХАВЧИН ХЭСЭГ/ЭЛ-5 /ГХ ХЭС-5/

- Дотор шавар өнгөлгөө $B=20\text{мм}$
- Тоосгон хана $B=640\text{мм}$
- Хамгийн барьцардуулагч хөөс нэхэн цахуун үе /бэхлэгээ хайвас/
- Дуулагча. Хөвсөн полистирол (XPS) хайвсан - 150мм
- $\rho=35\text{кг/м}^3$, $\lambda=0.041\text{ Вт/м}^\circ\text{С}$ /PMS EN 13164-2011 стандарт/
- Салгинас нэмэгдүүлэх үүсвэр/лагч
- Гадна зэсэл /Чулуун эмүүсэн өнгөлгөө - 10мм /



"В" БЛОКНЫ ХОЁРДУГААР ДАВХРЫН БАЙГУУЛАЛТ /ТҮВШИН 3.30/ М1:100

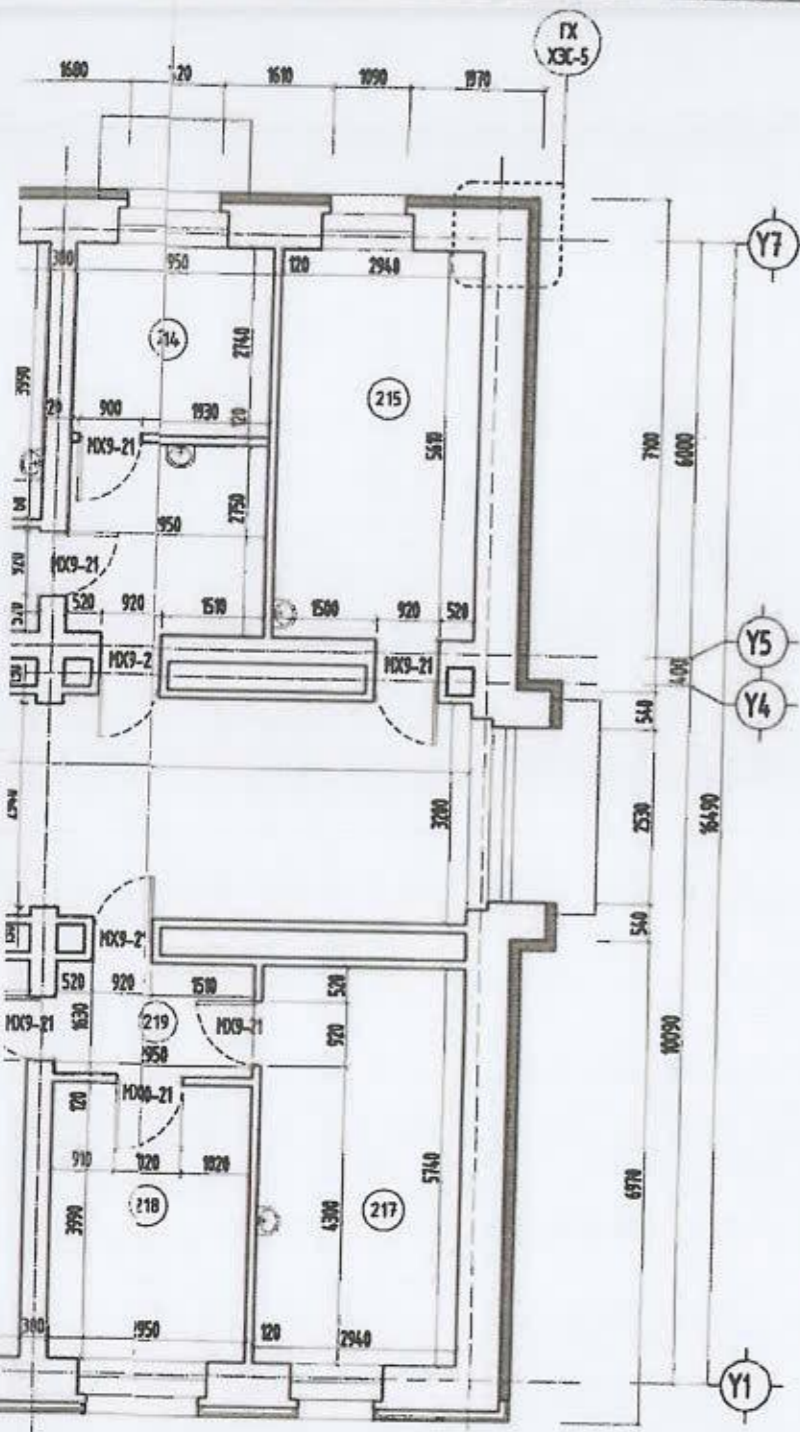
"В" Блокны ХОЁРДУГААР ДАВХРЫН ДОТОР ЗАСЛЫН АЖЛЫН ТОО ХЭМЖЭЭ

ӨРӨӨНИЙ ТОДОРХОЙЛОЛТ

№	ӨРӨӨНИЙ НЭР	ТАЛБАЙ /м²/	Шалны төрөл	ТАЛБАЙ /м²/	Талз	ТАЛБАЙ /м²/	Хана		Тайлбар
							Энгийн	Ханга	
200	Коридор	85.20	Хулдаас	82.20	Энгийн будаг	45.00	Энгийн зориулалтын тосон будаг		Ханга тос хэмжээг АЦӨ хэсэглэлээс харна уу.
201	Урсгийн зургийн бичлэг	17.00		15.40		28.00			
203	Ажлынхон а/цэврийн өрөө	3.30	Керамик плитка	3.30	Дүүжин шээс	Пилма /шлангаас дээш 1.60 м/, Энгийн будаг /1.60м дээш/			
204	Нийтийн а/цэврийн өрөө	13.20		13.20					
205	Эх барихын кабинет	18.00	Хулдаас	16.50	Энгийн будаг	49.00			
206	Э/шангалзэвний өрөө	18.50		17.00		51.00			
207	Шалны хонгил	17.00	Чулуун хавтан	17.00		46.00			
208a	Коридор	18.50	Хулдаас	17.00	Энгийн будаг	66.00	Энгийн зориулалтын тосон будаг		
208b		13.50		12.00		37.00			
209		6.90		6.10		25.30			
210		6.90		6.00		25.00			
211		13.50		12.00		37.20			
212		12.00		12.00		37.00			
213		3.50		3.00		18.00			
214		19.50		17.50		62.20			
215	Нэгдсэн лаборатори	19.00		17.30		53.20			
216		67.00		63.00		125.00			
217		18.50		17.00		49.40			
218		13.20		12.00		37.00			
219		6.50	6.00	26.00					
220		39.20	35.20	64.00					
221		19.00	17.50	51.00					
222		19.00	17.50	50.50					
223	Эх барихын кабинет	26.50	24.10	52.30					
224	Архивын өрөө	8.00	7.30	49.00					
225	Хамийн хэсэг	4.50	4.00	36.10					
226	Энгийн зориулалтын кабинет	18.50	17.00	45.00					
227		18.50	17.00	36.20					
228	Эх барих э/кабинет	18.50	17.00	45.00					
229		19.00	17.50	29.50					
НИЙТ ТАЛБАЙ		548.70	Хулдаас	523.10	Энгийн будаг	1975.90	Өрөөний тосон будаг хана		
		17.00	Чулуун хавтан		Дүүжин шээс				
		16.50	Керамик плитка	16.50					

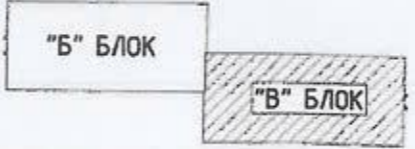
Шалны нэгжлэгээ бетон бэлтгэл /марк 150/ Эсн зургантай байна. 506.10 м² х 3.0 см = 1520 м³

Утагтуур шилээр хайх өнгө			
Өрөөн дотор байгаа утгалтуур	11 ширхэг		
Цэвэр чөлөөт тавцан шилээр хайх өнгө			
№	Хэмжээ метр /л х м/	Тоо ширхэг	НИЙТ ТАЛБАЙ м²
200	2.00 х 0.60	2	2.40



- ТАЙЛБАР:**
- Энэ хуудсыг дараах хуудаснуудтай хамт үзнэ үү.
 - Огноогийг БА-11-14-р хуудастай хамт үзнэ үү.
 - Шалны баримтын шүүрийг БА-40-р хуудастай хамт үзнэ үү.
 - Ариун цэврийн өрөөг БА-41-50-р хуудаснуудтай хамт үзнэ үү.
 - Өрөөнд шилээр хайх утгалтуур шүүрийг БА-51-р хуудастай хамт үзнэ үү.
 - Халгаа болон цоох, шилэн ханан шүүрийг БА-53-55-р хуудаснуудтай хамт үзнэ үү.
 - Шалны төрөл, шалны үзэмжыг БА-56-р хуудастай хамт үзнэ үү.
 - Барилгын нүүр талыг БА-62-66-р хуудаснуудтай хамт үзнэ үү.
 - Харагдах байдлыг БА-67-68-р хуудаснуудтай хамт үзнэ үү.

ТҮЛХҮҮР СХЕМ



ХАМН ТАНИХ ТЭГЭД

- Одоо байгаа тосон хана
- Гал бэлтгэгдэх хэсгийн 150мм
- Шилээр өрөх блок хана
- Чулуун хавтан

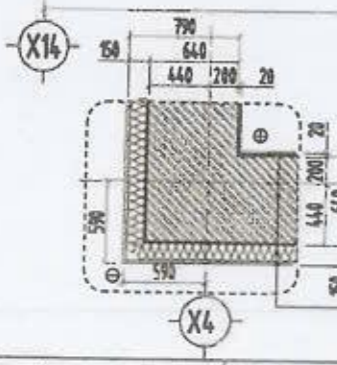
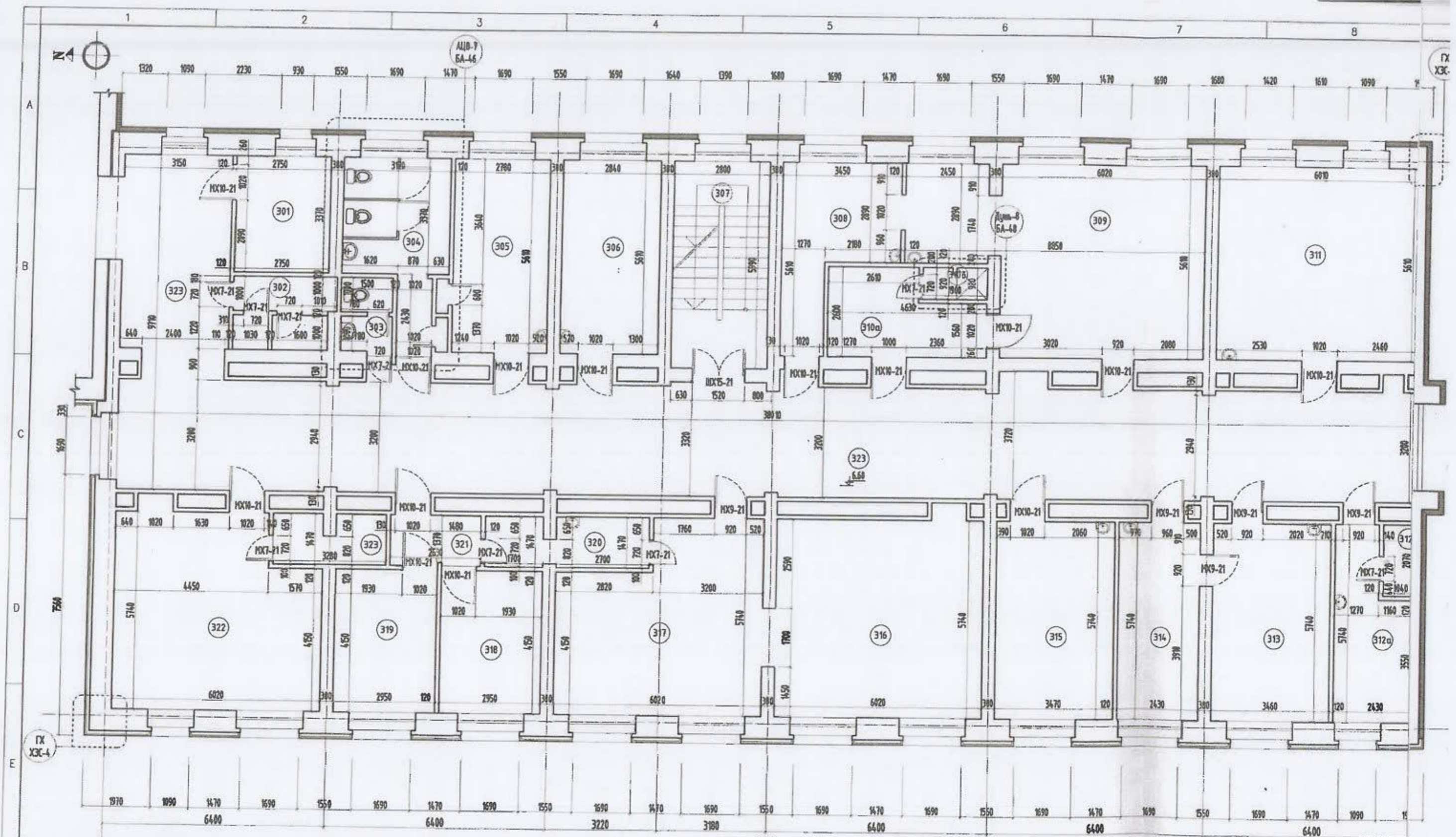
УЛААНБААТАР ХОТ. СҮХБААТАР ДҮҮРЭГ. 11-Р ХОРОО.
 "СҮХБААТАР ДҮҮРЭГИЙН ЭРҮҮЛ МЭНДИЙН ТӨВ"-НИЙ БАРИЛГЫН ЗАСВАР
 "В" Блокны Хоёрдугаар давхрын Байгуулалт /ТҮВШИН 3.30/

Архитектор	Э.Пүрэвдалаа	ЕГ.Идифр	Масштаб	Огноо
Гүйцэтгэсэн	Э.Пүрэвдалаа	ЭХК-2023/20	М1:100	2023он
Шалбарсан	Н.Амгашар	ТГ.Идифр	Эргэлийн дугаар	Хуудас
			БА - 37	68

Үе шал: А3

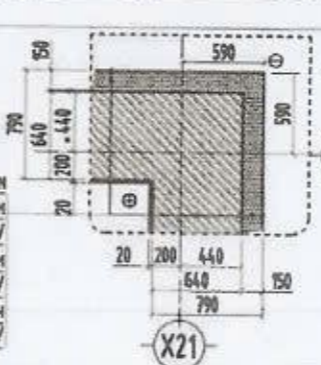


ГХ ХЭС



ГАННА ХАНВН ХЭСГ/ЭЛ-4
ГХ ХЭС-4/

- Дотор шавар өнгөлгөө 6-20мм
- Тоосгон хана 6-640мм
- Ханатай барьцардүүлэгч хөөс нэхх цагуйн үе /Лэхмэгээ хадгал/
- Дуулагд. Ч/үлүн хэвн хэвнэн - 150 мм
- $\rho=110 \text{ кг/м}^3$, $\lambda=0.038 \text{ Вт/м}^\circ\text{С}$ /PMS 3442-2002 стандарт/
- Металл хэвнэн 6-20мм



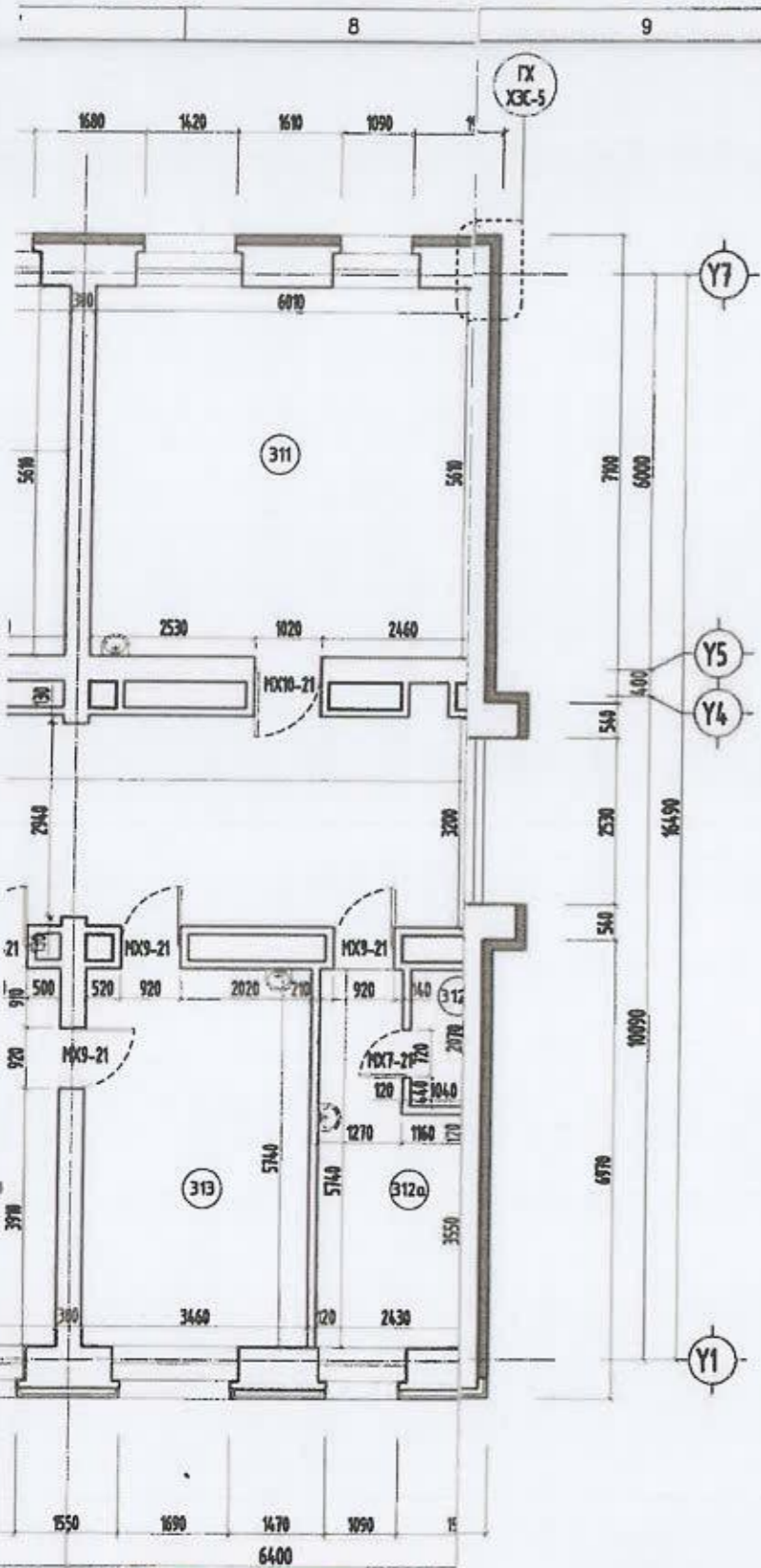
ГАННА ХАНВН ХЭСГ/ЭЛ-5
ГХ ХЭС-5/

- Дотор шавар өнгөлгөө 6-20мм
- Тоосгон хана 6-640мм
- Ханатай барьцардүүлэгч хөөс нэхх цагуйн үе /Лэхмэгээ хадгал/
- Дуулагд. Хоосон полистирол (XPS) хэвнэн - 150 мм
- $\rho=35 \text{ кг/м}^3$, $\lambda=0.041 \text{ Вт/м}^\circ\text{С}$ /PMS EN 13164-2011 стандарт/
- Салхиныг хангалалх тугварлагч
- Гадна засал /Ч/үлүн эмүүсн өнгөлгөө - 10мм/

БОСГОГҮЙ ХОЁР ТАЛДАА
ХҮРЭЭТЭЙ ХААЛГА



"В" БЛОКНЫ ГУРАВДУГААР ДАВХРЫН БАЙГУУЛАЛТ /ТҮВШИН 6.60/ М1:100



"В" Блокны ГУРАВДУГААР ДАВХРЫН ДОТОР ЗАСЛЫН АЖЛЫН ТОО ХЭМЖЭЭ

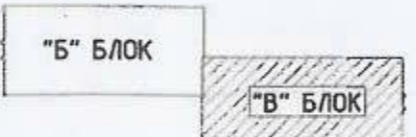
ӨРӨНГИЙ ТОДОРХОЙЛОЛТ

№	ӨРӨНГИЙ НЭР	ТАЛБАЙ /м²/	Шалны төрөл	ТАЛБАЙ /м²/	Талз	ТАЛБАЙ /м²/	Хана	Тайлбар	
301	Үйлчлэгч нарийн өрөө	10.00	Хулдаас	9.30	Эмүүсэн будаг	33.20			
302	Асуулах	7.00		6.00		49.00			
303	Ажлынхон а/цэврийн өрөө	3.30	Керамик плита	3.30	Дүүжин толз		Плита /валинас дэвн 1.60 м/, Эмүүсэн будаг /1.60м дэвн/	Ханын шоо хэмжээг АЦӨ хэсэглэлээс харна уу.	
304	Нийтийн а/цэврийн өрөө	13.20		13.20					
305	Доторын кабинет	18.00	Хулдаас	16.50		49.00	Энхэлгийн зориулалтын шосон будаг		
306		18.50		17.00		51.00	Энхэлгийн зориулалтын шосон будаг		
307	Шалны хангам	17.00	Чулуун хавтан	17.00		46.00	Энхэлгийн зориулалтын шосон будаг		
308		15.50		14.00		49.10	Энхэлгийн зориулалтын шосон будаг		
309	Ажлынхон кабинет	46.50	Хулдаас	42.50		85.00	Энхэлгийн зориулалтын шосон будаг		
310а		12.50		11.20		45.00	Энхэлгийн зориулалтын шосон будаг		
310б	Шүүрүүр	2.00	Керамик плита	2.00			Плита /валинас дэвн 2.10 м/, Эмүүсэн будаг /2.10м дэвн/	Ханын шоо хэмжээг Шүүрүүрийн хэсэглэлээс хани үзнэ үү.	
311	Хөдөлгөөн засал	38.00		35.00		68.30	Энхэлгийн зориулалтын шосон будаг		
312а	Сэргээн засах эмчилгээ	13.20		12.00		48.00			
312б	Асуулах	2.60		2.20		18.00			
313	Улаанжилал эмчилгээ	23.00		21.00	Эмүүсэн будаг	54.20			
314		16.50		15.00		46.00			
315	Энх кабинет	22.00		21.00		54.00			
316		39.20		35.20		63.00			
317		33.00	Хулдаас	31.00		64.40			
318	Финанс эмчилгээ	14.00		12.40		38.00			
319		14.00		12.40		38.00			
320		8.00		7.00		38.10			
321	Коридор	6.00		5.00		21.00			
322	Сүрьеэлэйн кабинет	37.00		33.00		66.20			
323		6.00		5.00		29.00			
324	Коридор	150.00		143.30		253.00			
Шалны нэвчилгээ бетон бэлтгэл /нирх 150/ Энх зурвантай байна. 490.50 м² х 3.0 см = 14.70 м²									
НИЙТ ТАЛБАЙ		552.10	Хулдаас	526.00	Эмүүсэн будаг	1297.50	Өрөнгийн шосон будаг хана		
		18.50	Керамик плита						
		17.00	Чулуун хавтан	16.50	Дүүжин толз				

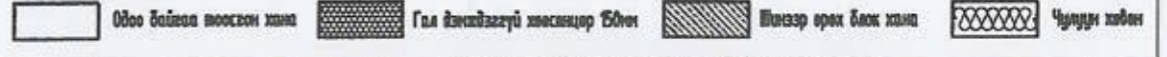
Угалтуур шавнар хийх ажил

Өрөн дотор байгаа угалтуур	10 шавнар			
Цэцэг чатуун тавих шавнар хийх ажил				
№	Хэмжээ метр /л х м/	Талбай м²	Тоо шавнар	НИЙТ ТАЛБАЙ м²
	2.00 х 0.60	1.20	6	7.20

ТҮЛХҮҮР СХЕМ



ХАНЫН ТАНИХ ТЭМЦЭГ



- ТАЙЛБАР:**
- Энэ хуудсыг дараах хуудаснуудтай хани үзнэ үү.
 - Орлогыг БА-11-14-р хуудастай хани үзнэ үү.
 - Шалны барилгын шүүрлийг БА-40-р хуудастай хани үзнэ үү.
 - Ардын цэврийн өрөөг БА-41-50-р хуудаснуудтай хани үзнэ үү.
 - Өрөөнд шавнар хийх угалтуур шүүрлийг БА-51-р хуудастай хани үзнэ үү.
 - Хавлага болон цонх, шилэн ханын шүүрлийг БА-53-55-р хуудаснуудтай хани үзнэ үү.
 - Шалны төрөл, шалны зузаарыг БА-56-р хуудастай хани үзнэ үү.
 - Барилгын нүүр шалыг БА-62-66-р хуудаснуудтай хани үзнэ үү.
 - Харагдах байдалыг БА-67-68-р хуудаснуудтай хани үзнэ үү.

УЛААНБААТАР ХОТ. СУХБААТАР ДҮҮРЭГ. 11-Р ХОРОО.

"СУХБААТАР ДҮҮРГИЙН ЭРҮҮЛ МЭНДИЙН ТӨВ"-НИЙ БАРИЛГЫН ЗАСВАР

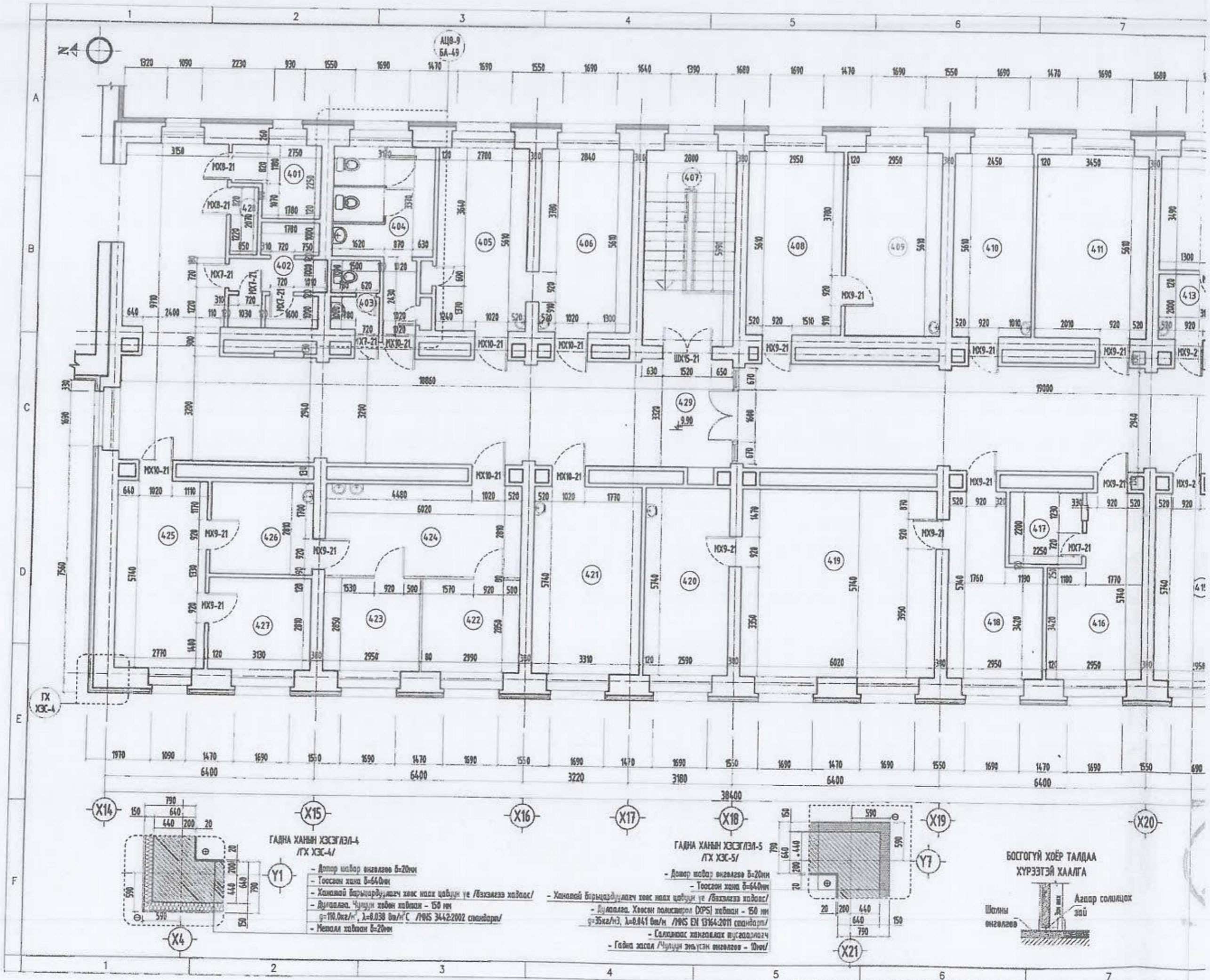
"В" Блокны Гуравдугаар давхрын байгуулалт /ТҮВШИН 6.60/

Архитектор	Э.Пүрэвдаваа	Е.Г.Шифр:	МХТМБ:	Угалт
Гүйцэтгэсэн	Э.Пүрэвдаваа	ЗХК-2023/20	М1:100	2023он
Шалсан	М.Ганбаатар	Т.Г.Шифр:	Эргэйн дүрээр	Хулдаас
			БА-38	68

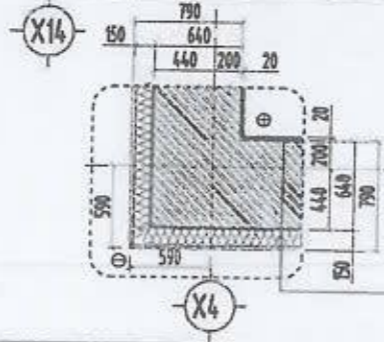
Үе шав АЗ



Улаанбаатар хотын төв захиралын газар
УТАС: +976 30025565



ГХ ХЭС-4



- ГДНА ХАЙВН ХЭСЭГЭЛ-4**
ГХ ХЭС-4/
- Дотор шабар өнгөлгөө б-20мм
 - Тоосон ханд б-640мм
 - Хангай барьцардуулагч хөөс нэлх цагцун үе /Бахцлага хайраас/
 - Дулаалаа, Чулуун хэвэн хайраан - 150 мм
 - $\rho = 19.0 \text{ кг/м}^3$, $\lambda = 0.038 \text{ Вт/м}^\circ\text{С}$ /ГНБС 3442-2002 стандарт/
 - Мөшөл хайраан б-20мм



- ГДНА ХАЙВН ХЭСЭГЭЛ-5**
ГХ ХЭС-5/
- Дотор шабар өнгөлгөө б-20мм
 - Тоосон ханд б-640мм
 - Хангай барьцардуулагч хөөс нэлх цагцун үе /Бахцлага хайраас/
 - Дулаалаа, Хөвсөн полистирол (XPS) хайраан - 150 мм
 - $\rho = 35 \text{ кг/м}^3$, $\lambda = 0.041 \text{ Вт/м}^\circ\text{С}$ /ГНБС EN 13164-2011 стандарт/
 - Салдмаас хангалуулах нусгааруулагч
 - Гадна эвсэл /Чулуун энгэрсэн өнгөлгөө - 20мм/

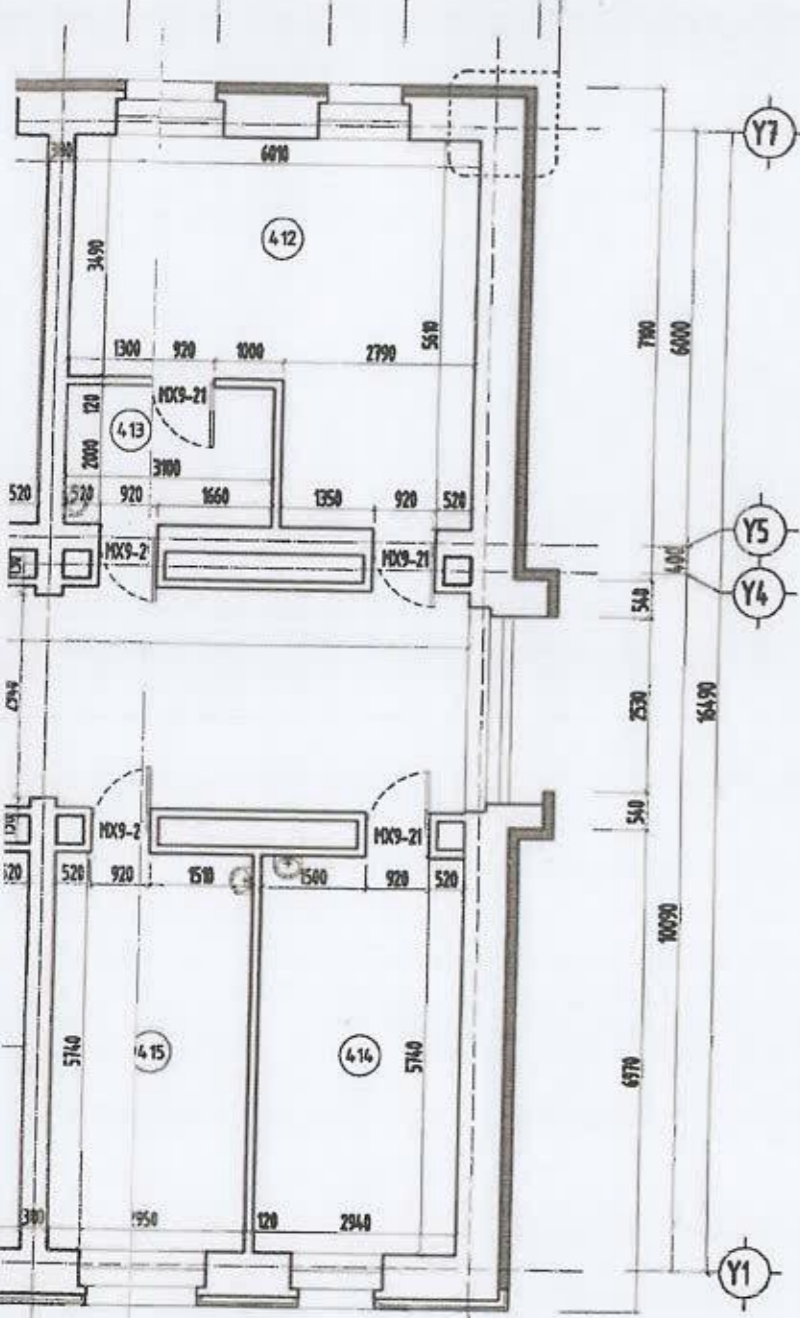


БОСГОГҮЙ ХӨӨР ТАЛДАА
ХҮРЭЭТЭЙ ХААЛГА

Шалны өнгөлгөө

Азвар солигдох
эвс

"В" БЛОКНЫ ДӨРӨВДҮГЭЭР ДАВХРЫН БАЙГУУЛАЛТ / ТҮВШИН 9.90/ М1:100



"В" Блокны ДӨРӨВДҮГЭЭР ДАВХРЫН ДОТОР ЗАСЛЫН АЖЛЫН ТОО ХЭМЖЭЭ

ӨРӨННИЙ ТОДОРХОЙЛОЛТ

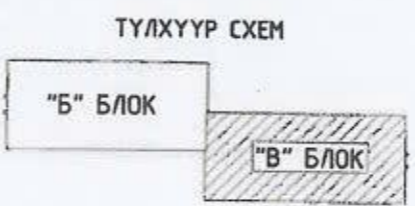
№	ӨРӨННИЙ НЭР	ТАЛБАЙ /м²/	Шалны төрөл	ТАЛБАЙ /м²/	Тоо	ТАЛБАЙ /м²/	Хана	
							Хана	Тайлбар
401	Үйлчлэгч нарын өрөө	6.00	Хуудас	5.30	Эмүүсэн будаг	28.00	Энцэгийн зориулалтын тосон будаг	
402		9.00		8.00		51.30		
403	Ажлын а/цэврийн өрөө	3.40	Керамик плита	3.40	Дүүжин тааз			
404	Нийтийн а/цэврийн өрөө	13.20		13.20			Плита /шалнаас дээш 1.60 м/, Эмүүсэн будаг /1.60м дээш/	
405	Энчилгээ эрхэлсэн орлогч	18.50	Хуудас	17.00		49.00		
406	Халдвар судлаач	18.50		17.00		51.00		
407	Шалны ханги	17.00	Чулуун хавтан	17.00		46.00	Энцэгийн зориулалтын тосон будаг	
408	Набо, нэрвэлд	17.50	Паркет	17.50	Эмүүсэн будаг	50.30		
409		18.50		17.00		46.20		
410	Архивийн эрхлэгч	16.20	Хуудас	15.00		49.00		
411		21.00		20.20		55.00		
412	Орлогч дарга	28.00	Паркет	28.00	Дүүжин тааз	67.10	Обой	
413		7.00		7.00		32.00		
414	Дотоод хяналт	19.00		17.50		52.00	Энцэгийн зориулалтын тосон будаг	
415	Санхүү дарга	19.00	Хуудас	17.50	Эмүүсэн будаг	51.00		
416	Хүний нөөц хяналтын алба	16.50		15.00		49.30		
417		6.00		5.00		25.50		
418	Нарийн бичиг	15.10		15.10		51.10	Обой	
419	Дарга	35.00	Паркет	35.00	Дүүжин тааз	60.40		
420		15.20		15.20		47.00		
421	Шүдний эмч	21.70	Хуудас	20.00		53.00	Плита /шалнаас дээш 1.60 м/, Эмүүсэн будаг /1.60м дээш/	
422		9.00		9.00		35.00, 29.00		
423		8.50		8.50				
424	Шүдний эмчилгээний кабинет	18.00	Керамик плита	18.00	Эмүүсэн будаг	26.00, 22.00		
425		17.00		17.00		19.00, 16.00		
426		9.30		9.30		18.00, 15.00		
427		9.00		9.00		16.40	Энцэгийн зориулалтын тосон будаг	
428	Агуулах	2.50	Хуудас	2.00		253.00		
429	Коридор	150.00		143.00				
НИЙТ ТАЛБАЙ		343.20	Хуудас	449.80	Эмүүсэн будаг	1265.60	Өрөөний тосон будаг хана	
		87.40	Керамик плита					
		117.80	Паркет	109.90	Дүүжин тааз	98.00	Плита хана	
		17.00	Чулуун хавтан					

Угаатгуур шинээр хийх өлс

Өрөөн дотор байгаа угаалгуур	12 ширхэг			
Цэвэр чутуур тавцан шинээр хийх өлс				
№	Хэмжээ метр /л х м/	Талбай м²	Тоо ширхэг	НИЙТ ТАЛБАЙ м²
2.00	х 0.60	1.20	11	13.20



- ТАЙЛБАР:**
- Энэ хуудсыг дараах хуудаснуудтай хамт үзнэ үү.
 - Оешлогыг БА-11-14-р хуудасны хамт үзнэ үү.
 - Шалны барилгын түүхийг БА-40-р хуудасны хамт үзнэ үү.
 - Архив цэврийн өрөөг БА-41-50-р хуудаснуудтай хамт үзнэ үү.
 - Өрөөнд шинээр хийх угаалгуурын түүхийг БА-51-р хуудасны хамт үзнэ үү.
 - Хаалаг болон цоох, шилэн хангын түүхийг БА-53-55-р хуудаснуудтай хамт үзнэ үү.
 - Шалны төрөл, шалны цуцварыг БА-56-р хуудасны хамт үзнэ үү.
 - Барилгын нүүр талыг БА-62-66-р хуудаснуудтай хамт үзнэ үү.
 - Харагдах байдлыг БА-67-68-р хуудаснуудтай хамт үзнэ үү.



ХАНИН ТАЛХ ТЭМДЭГ

Обой байгаа тосон хана
 Гал дамжлагагүй хэсгэнд 50мм
 Шинээр өрөх блок хана
 Чулуун хавтан

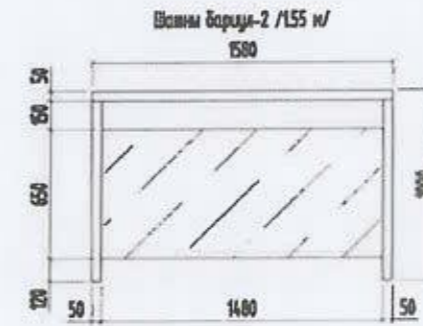
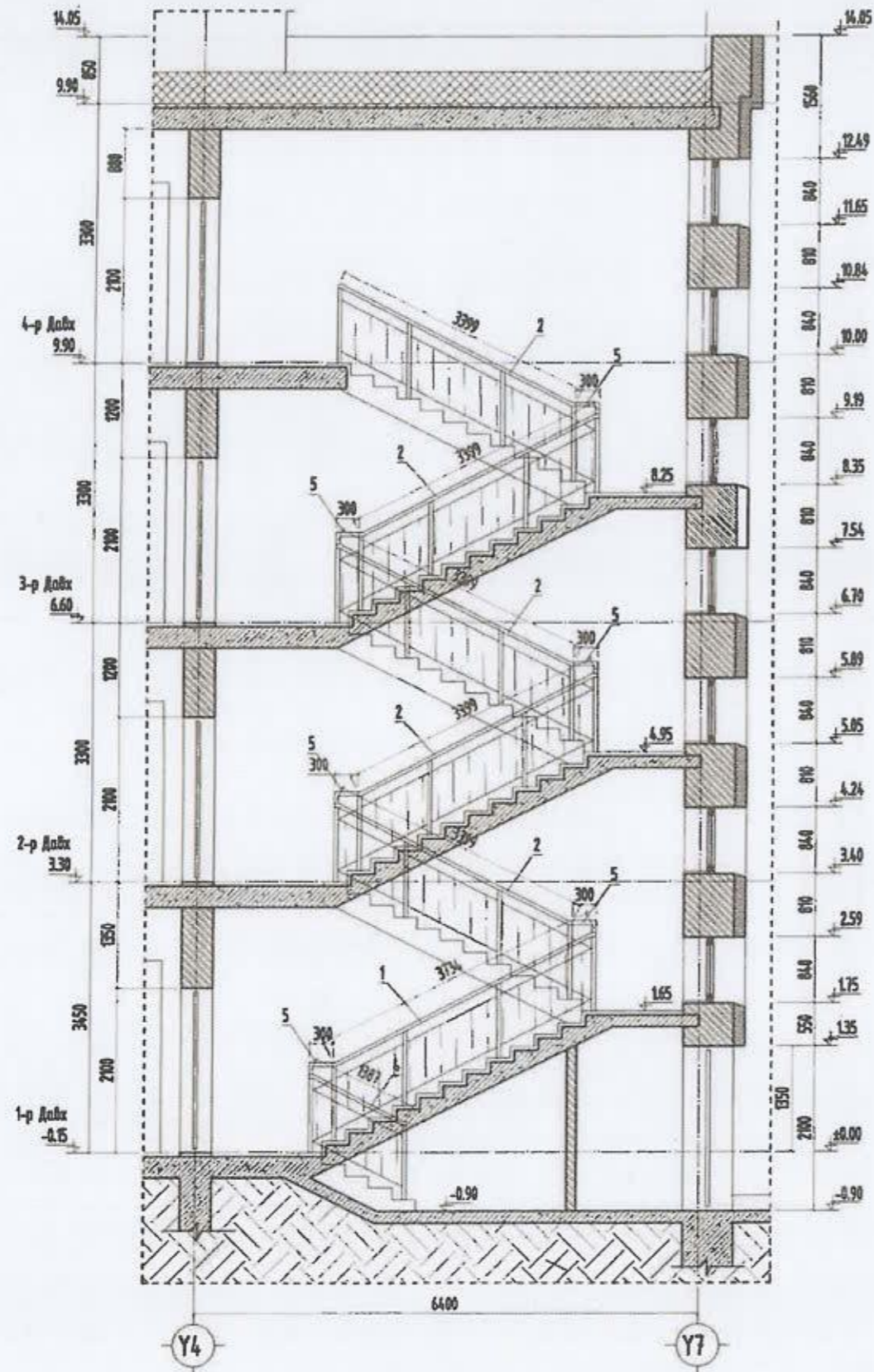
ЧЛАМБААТАР ХОТ. СУХБААТАР ДҮҮРЭГ, 11-Р ХОРОО.

"СУХБААТАР ДҮҮРГИЙН ЗЭҮҮЛ МЭНДИЙН ТӨВ"-ИЙН БАРИЛГЫН ЗАСВАР

"В" блокны Дөрөвдүгээр давхрын байгуулалт /ТҮВШИН 9.90/

Архитектор	З.Пүрэвдаваа	Е.Г.Шифр:	Масштаб:	Үе шал:
Гүйцэтгэгч	З.Пүрэвдаваа	ЗХК-2023/20	М1:100	2023 он
Шалгалсан	М.Г.Амбалжар	Т.Г.Шифр:	Зургийн дугаар:	Хуудас:
			БА - 39	68

ШАТНЫ БАРИУЛ



Шатны барилын түүвэр				
№	Эвэлхүүрийн нэр	Хэнхээ урт м	Хэнхээ өндөр м	Нийт тоо хэнхээ /м²/
1	Шатны барил-1	3734		1
2	Шатны барил-2	3399		5
3	Шатны барил-3	1500	1000	1
4	Шатны барил-4	1387		1
5	Шатны барил-5	300		6
Нийт талбай				25.48

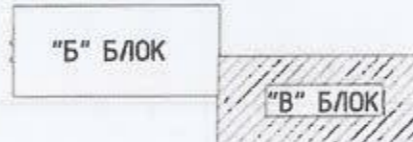
ТАЙЛАР:

1. Энэ хуудсыг дараах хуудаснуудтай хамт үзнэ үү.
2. Байгуулалтыг БА-34-39-р хуудаснуудтай хамт үзнэ үү.
3. Өвчлөлдүүг БА-11-14-р хуудаснуудтай хамт үзнэ үү.
4. Шатны барилын түүвэр нь ерөнхий хэнхээг харуулах тул захиалгыг газар дээрээс нь нарийвчлсан тоо, хэнхээг авч хийлгэнэ.

ХАМН ТАНИХ ТЭМДЭГ

- Өдөө байгаа тоосгон хана
- Гал дэмжлэггүй хөмсөгцөр 150мм

ТҮЛХҮҮР СХЕМ

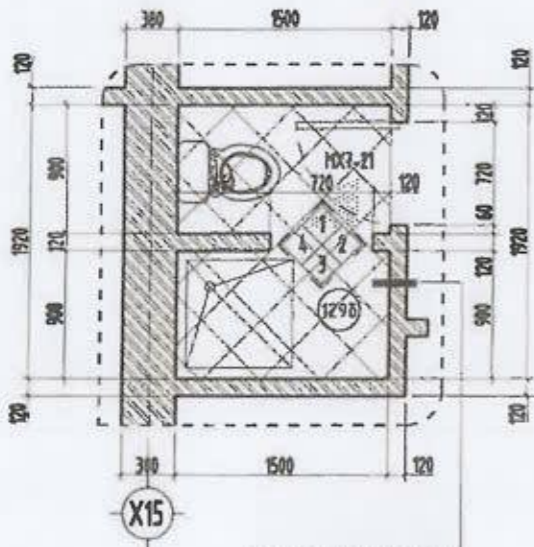


УЛААНБААТАР ХОТ, СҮХБААТАР ДҮҮРЭГ, 11-Р ХОРОО, "СҮХБААТАР ДҮҮРГИЙН ЭРҮҮЛ МЭНДИЙН ТӨВ"-ИЙН БАРИЛГЫН ЗАСВАР				
Шатны барилын түүвэр				Үе шал: А3
Архитектор		Э.Лүрэнбаа	Е.Г.Шифр:	Масштаб:
Гүйцэтгэсэн		Э.Лүрэнбаа	ЗХК-2023/20	М1:75
Шалгалсан		М.Ганбаатар	Т.Г.Шифр:	Эргэйн дугаар:
				БА - 40
				Огноо: 2023 он
				Хуудас: 68

"Энгийн хэрэгсэл" ХХК
УТАС: +976 9000565



АРИУН ЦЭВРИЙН ӨРӨӨ-3
3.00 м² /АЦӨ-3/

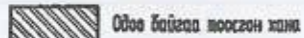


- Керамик хайтан, d=10мм
- Зорицолтын цабуу
- Ус тусгаарлагч 1 үе
- Тоосгон хана 120мм
- 1 үе замаск
- Будаг

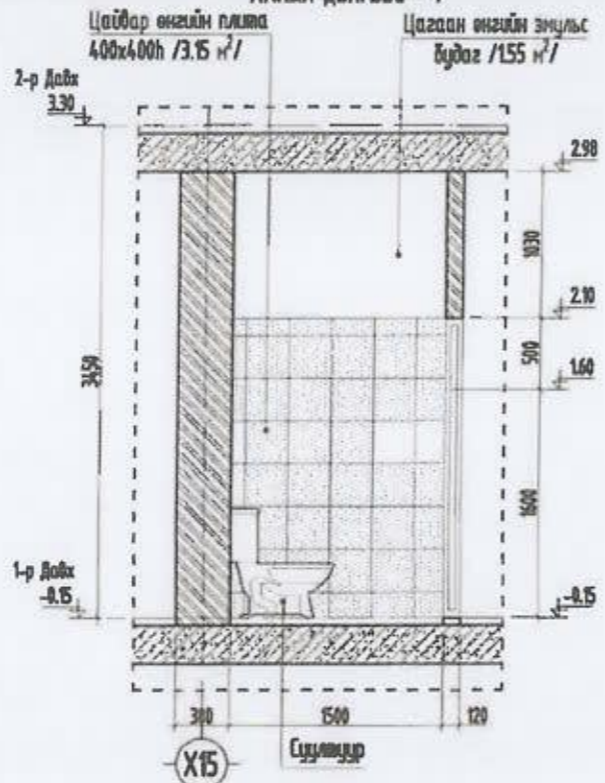
БОСГОГҮЙ ХОЁР ТАЛДАА
ХҮРЭЭТЭЙ ХААЛГА



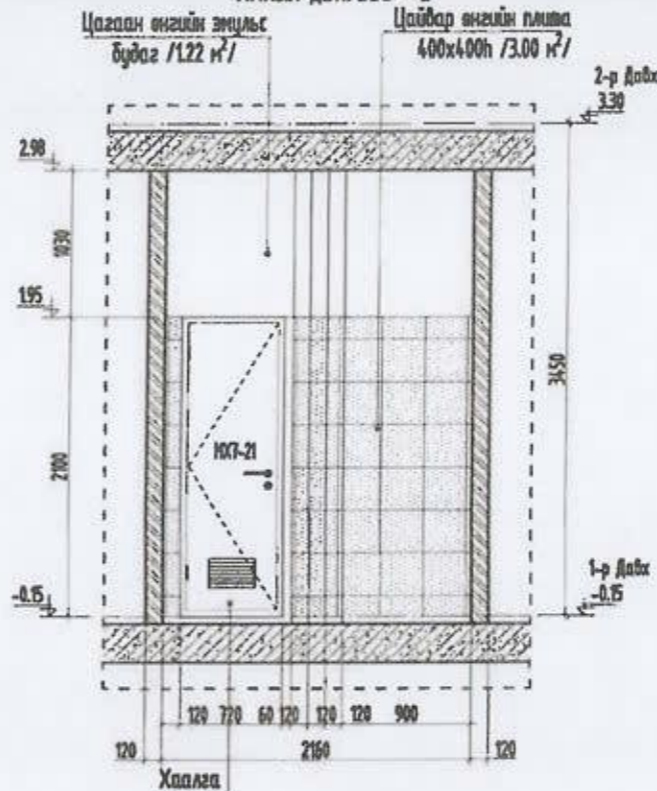
ХАНЫН ТАНИХ ТЭМЦЭГ



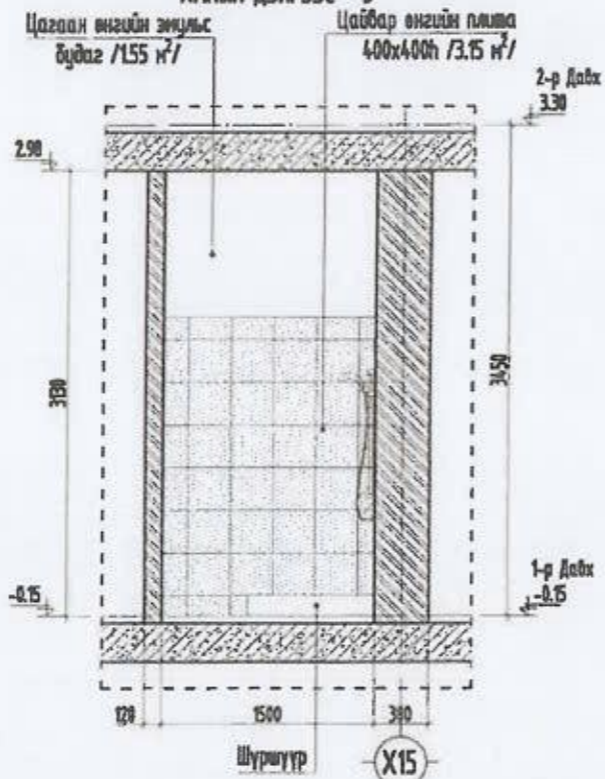
ХАНЫН ДЭЛГЭЭС - 1



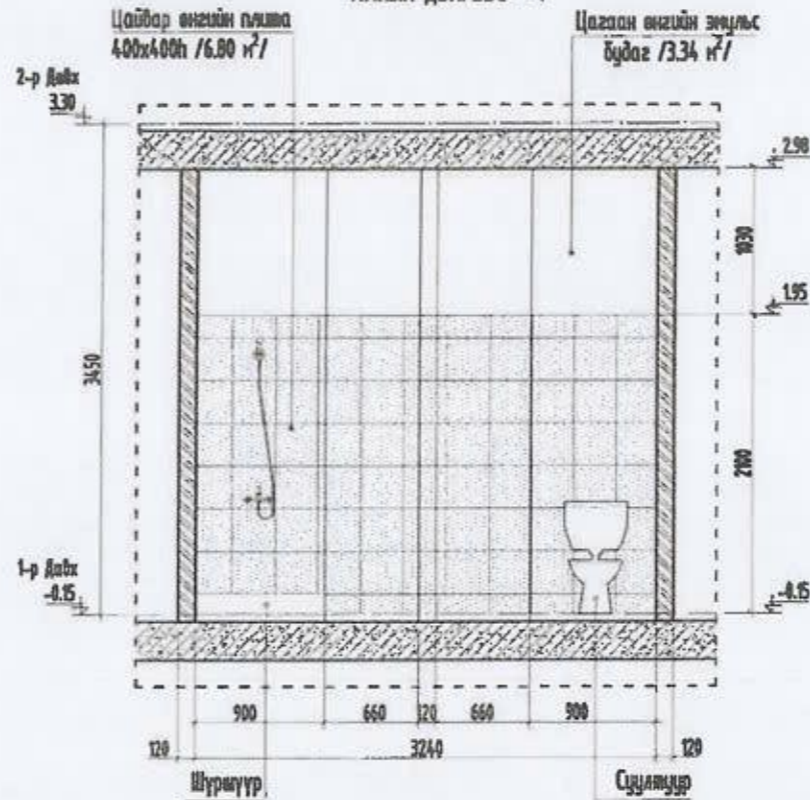
ХАНЫН ДЭЛГЭЭС - 2



ХАНЫН ДЭЛГЭЭС - 3



ХАНЫН ДЭЛГЭЭС - 4



АРИУН ЦЭВРИЙН ӨРӨӨ-3
/АЦӨ-3/-ЫН ХЭСЭГЧИЛСЭН
БАЙГУУЛАЛТ М1:50

ТАЙЛБАР:

1. Энэ хуудсыг дараах хуудаснуудтай хамт үзнэ үү.
2. Байгуулалтыг БА-34-39-р хуудаснуудтай хамт үзнэ үү.
3. Ослолцуудыг БА-11-14-р хуудаснуудтай хамт үзнэ үү.
4. Ариун цэврийн өрөөний дүүжин талз Ус чийгний хамгаалалтай гилсэнээр хийж гүйцэтгэнэ.
5. Шалны торол, шалын үүдэврийг БА-56-р хуудастай хамт үзнэ үү.
6. Ариун цэврийн өрөө, дүшгийн өрөөний шалны гадаргууг үндсэн шалны гадаргуугаас доор байхаар шаловлон.

ТҮЛХҮҮР СХЕМ

"Б" БЛОК

"В" БЛОК



"Энгийн жаргал төлөвлөгөө" ХОК
УТАС: 476 9005665

УЛААНБААТАР ХОТ, СУХБААТАР ДҮҮРЭГ, 11-Р ХОРОО.

"СУХБААТАР ДҮҮРГИЙН ЗРҮҮЛ МЭНДИЙН ТӨӨ"-НИЙ БАРИЛГЫН ЗАСВАР

Ариун цэврийн өрөө-3 /АЦӨ-3/-ын хэсэгчилсэн байгуулалт

Үе шал: А3

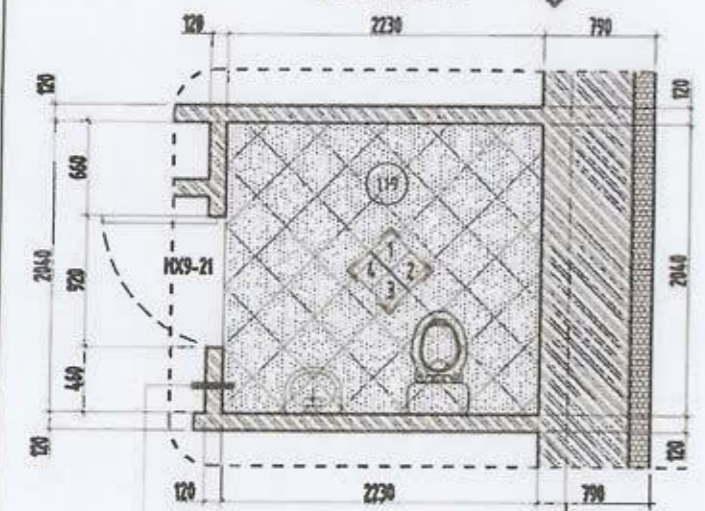
Архитектор	Э.Гүрэмбаева	ЕГ.Шифр:	Масштаб:	Огноо:
Гүйцэтгэсэн	Э.Гүрэмбаева	ЭХХ-2023/20	М1:50	2023он
Шалбарсан	М.Ганбаатар	ТГ.Шифр:	Зургийн дугаар:	Хуудас:
			БА - 41	68

АРИУН ЦЭВРИЙН ӨРӨӨ-4 /АЦӨ-4/-ийн ХЭСЭГЧИЛСЭН БАЙГУУЛАЛТ М1:50

- ТАЙЛБАР:**
- Энэ хуудсыг дараах хуудаснуудтай хамт үзнэ үү.
 - Байгуулалтыг БА-34-39-р хуудаснуудтай хамт үзнэ үү.
 - Огноолуудыг БА-11-14-р хуудаснуудтай хамт үзнэ үү.
 - Ариун цэврийн өрөөний дүүжин талз Үс чийгний хангаалалтай гилсэнээр хийж гүйцэтгэнэ.
 - Шалны төрөл, шалны үүдэлгээг БА-56-р хуудастай хамт үзнэ үү.
 - Ариун цэврийн өрөө, дүмийн өрөөний шалны гадаргууг үндсэн шалны гадаргуугаас доор байхаар төлөвлөнө.



АРИУН ЦЭВРИЙН ӨРӨӨ-4
4.55 м² /АЦӨ-4/

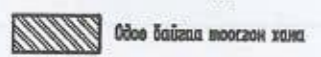


- Керемик хавтан, d=10мм
- Зориулалтын цавуу
- Үс нусгаарлагч 1 үе
- Тоосгон хана 120мм
- 1 үе занас
- Будаг

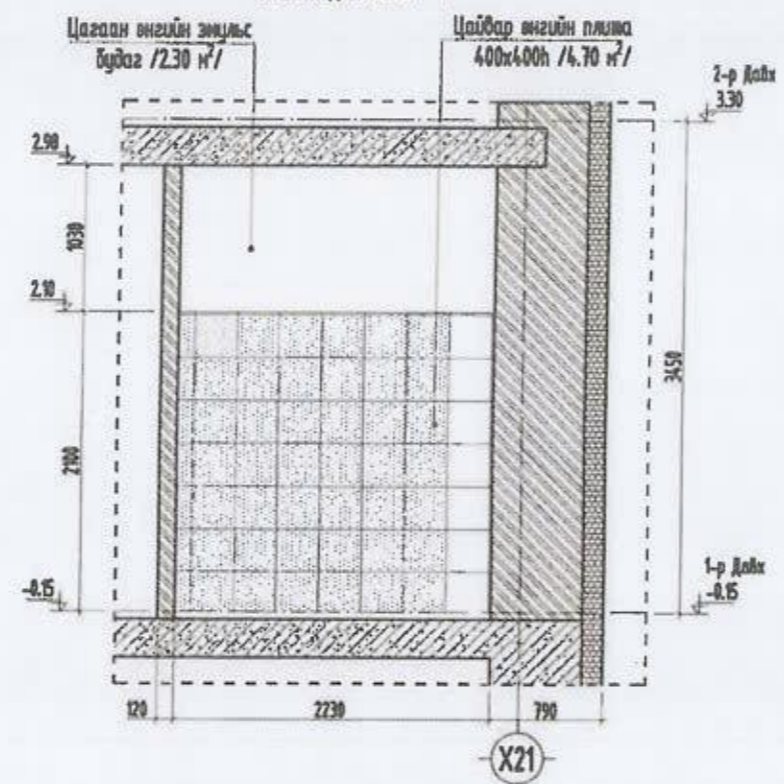
БОСГОГҮЙ ХӨӨР ТАЛЦАА
ХҮРЭЭТЭЙ ХААЛГА



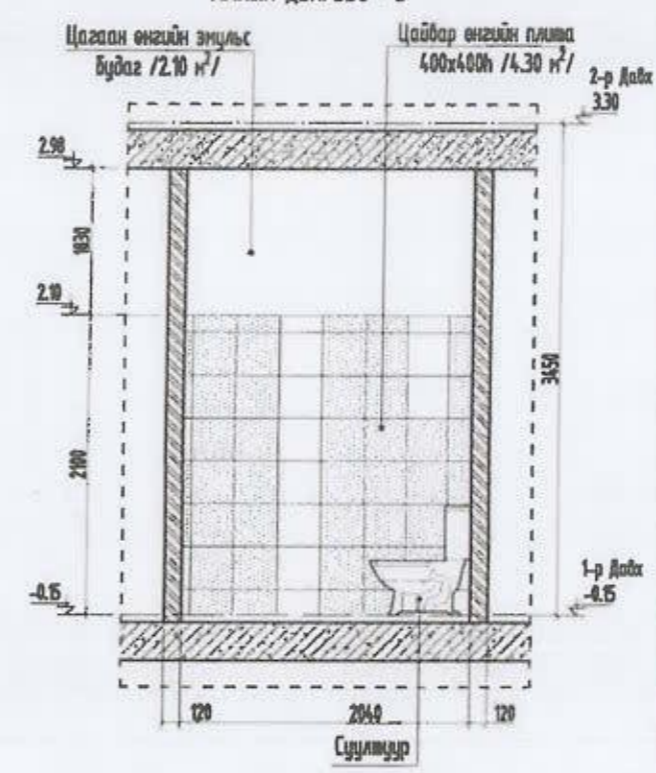
ХАНЫ ТАНХ ТЭМДЭГ



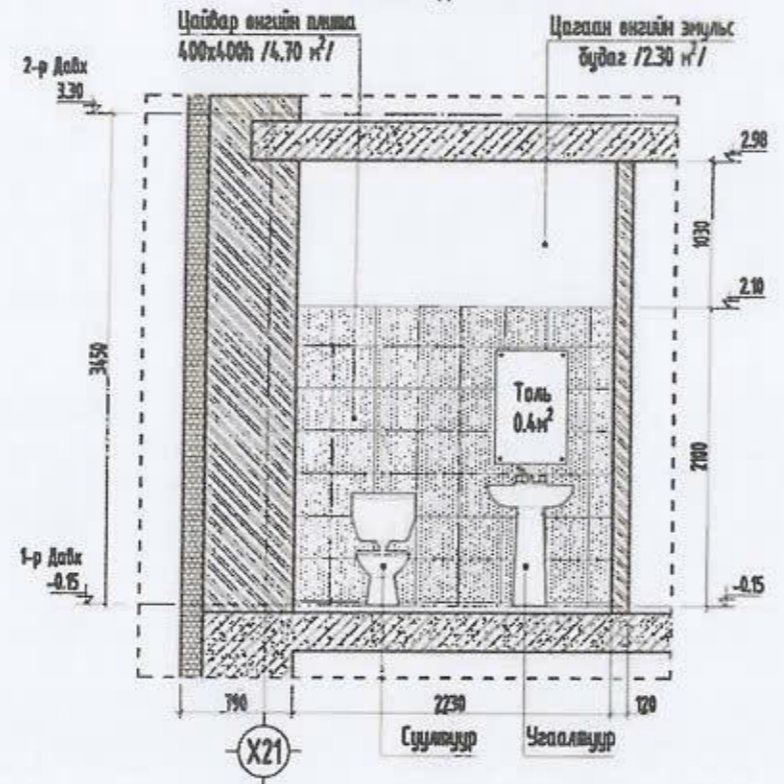
ХАНЫ ДЭЛГЭЭС - 1



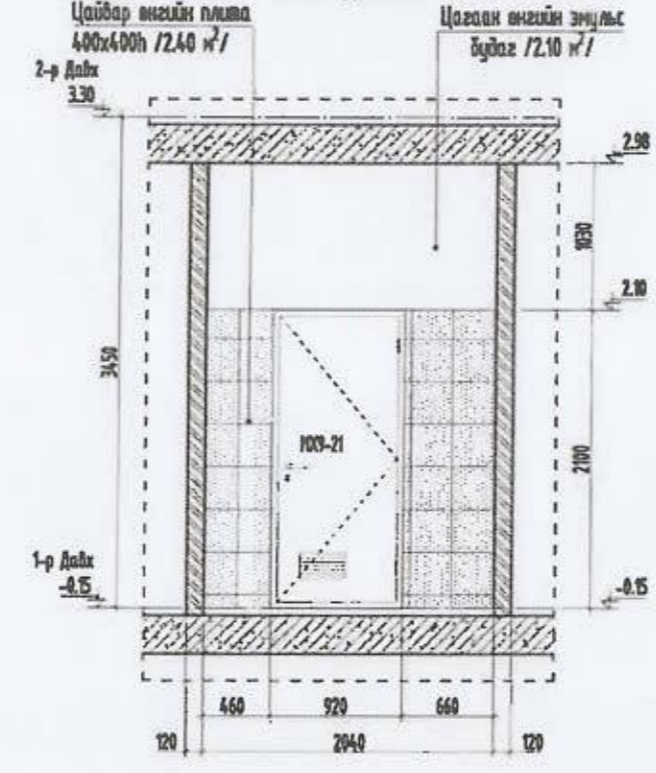
ХАНЫ ДЭЛГЭЭС - 2



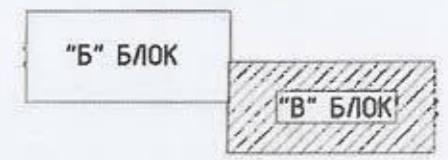
ХАНЫ ДЭЛГЭЭС - 3



ХАНЫ ДЭЛГЭЭС - 4



ТҮЛХҮҮР СХЕМ



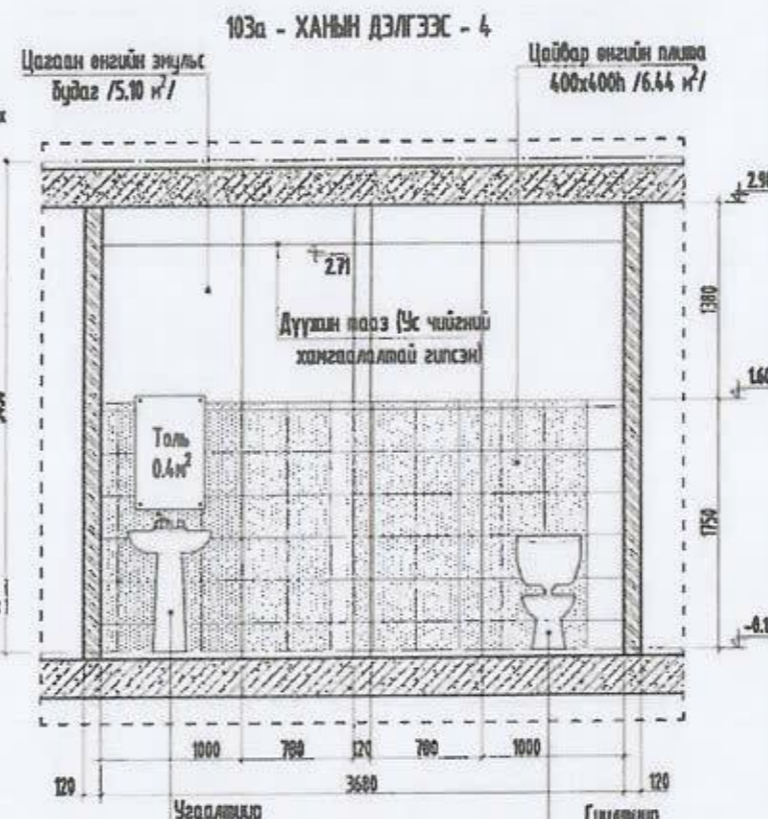
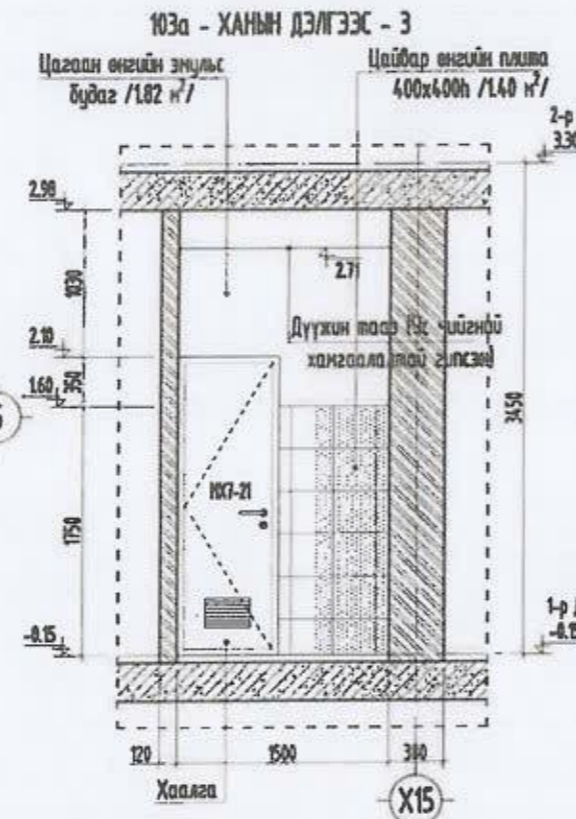
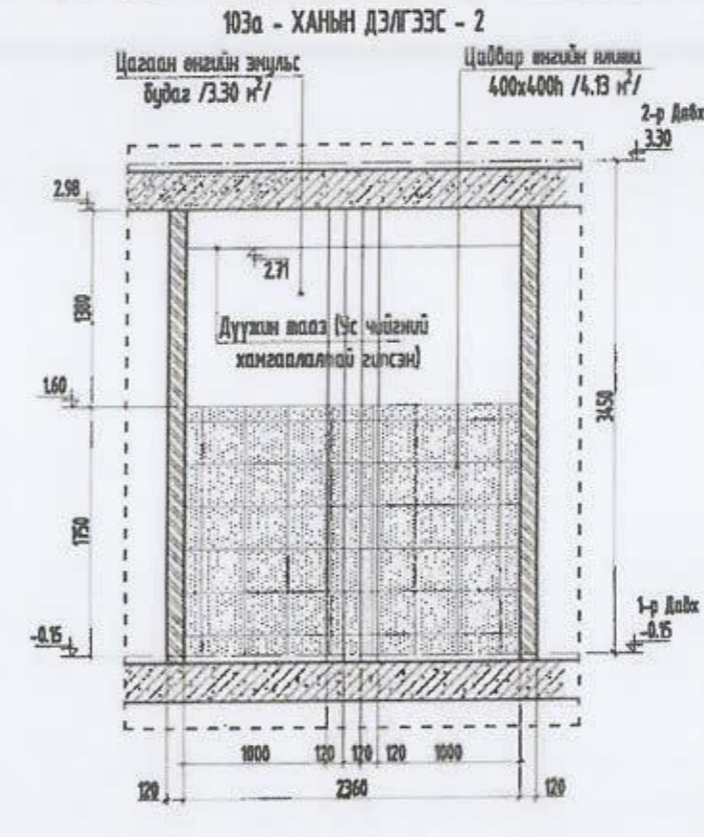
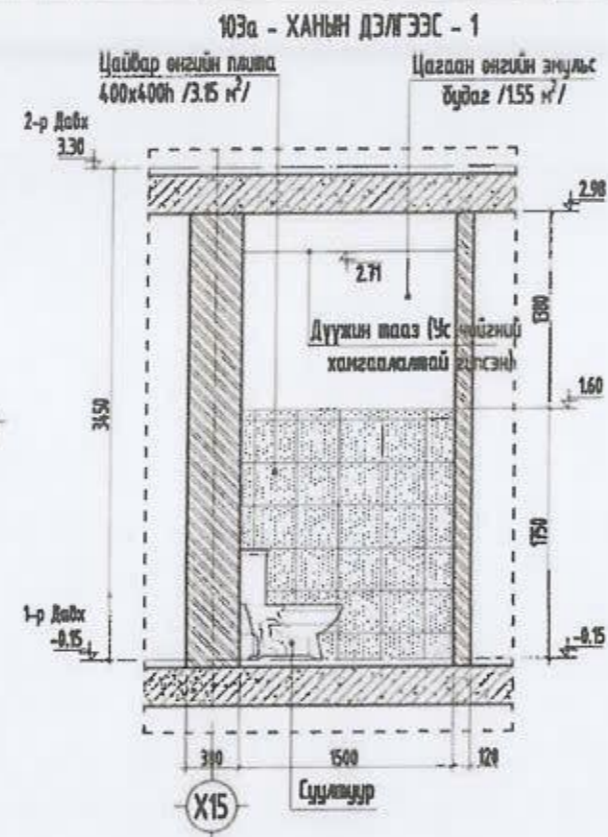
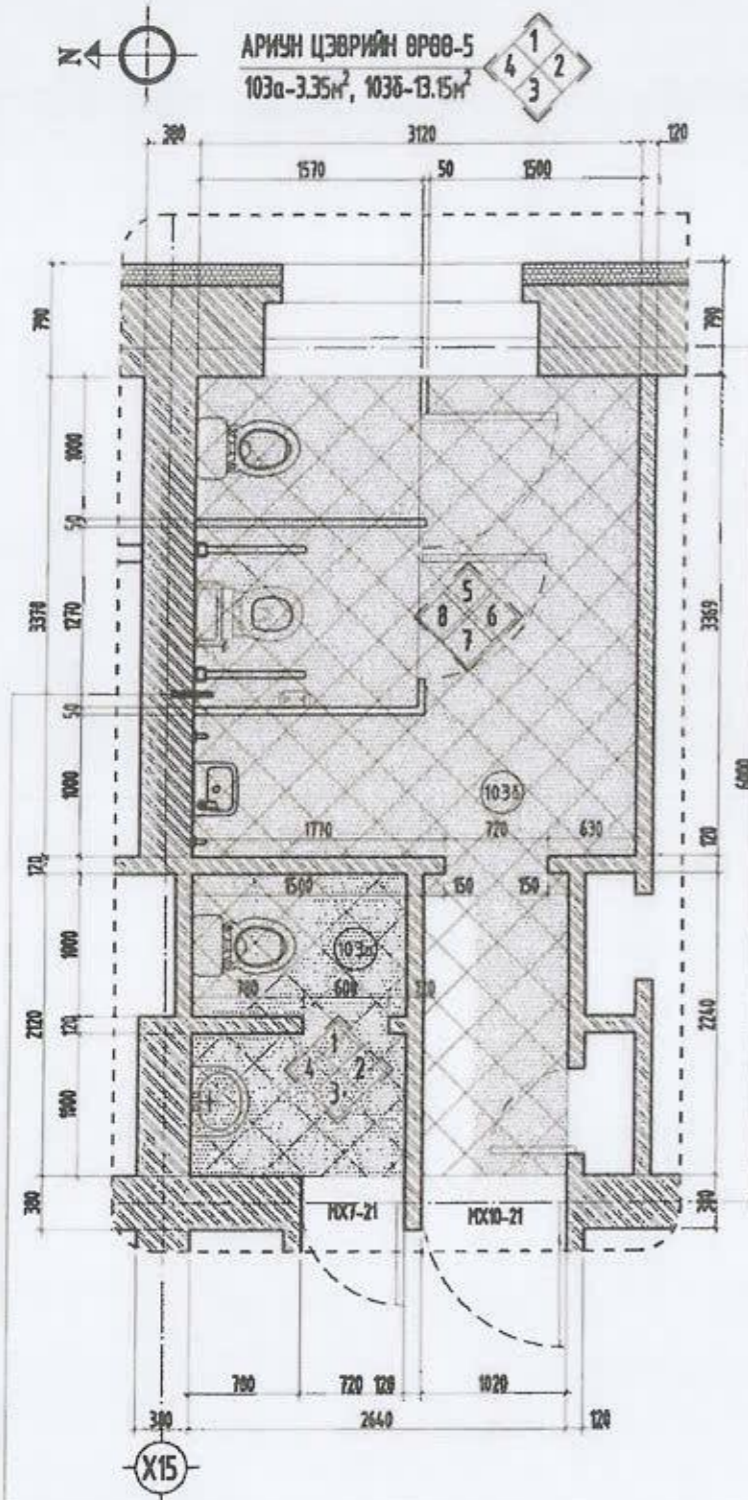
УЛААНБААТАР ХОТ, СҮХБААТАР ДҮҮРЭГ, 11-Р ХОРОО, "СҮХБААТАР ДҮҮРГИЙН ЗЭҮҮЛ МЭНДИЙН ТӨВ"-ийн БАРИЛГЫН ЗАСВАР				
Ариун цэврийн өрөө-4 /АЦӨ-4/-ийн хэсэгчилсэн байгуулалт				
Архитектор	Э.Пүрэвдаваа	Е.Г.Шифр:	Масштаб:	Огноо:
Гүйцэтгэсэн	Э.Пүрэвдаваа	ЭЖК-2023/20	М150	2023он
Шалгалсан	Н.Ганбаатар	Т.Г.Шифр:	Зургийн дугаар:	Хуудас:
			БА-42	68

"Эдийн засгийн санхүүжилт" ХХК
УТАС: +976 9000555

АРИУН ЦЭВРИЙН ӨРӨӨ-5 /АЦӨ-5/-ЫН ХЭСЭГЧИЛСЭН БАЙГУУЛАЛТ-1 М1:50

ТАЙЛБАР:

- Энэ хуудсыг дараах хуудаснуудтай хамт үзнэ үү.
- Байгуулалтыг БА-34-39-р хуудаснуудтай хамт үзнэ үү.
- Огноолуудыг БА-11-14-р хуудаснуудтай хамт үзнэ үү.
- Ариун цэврийн өрөө-5-ын хэсэгчилсэн байгуулалт-2-ыг БА-43-р хуудасны хамт үзнэ үү.
- Ариун цэврийн өрөөний дүүжин талз Үс чийгний хамгаалалтай гилсэнээр хийж гүйцэтгэнэ.
- Шалны төрөл, шалны цухдрыг БА-56-р хуудасны хамт үзнэ үү.
- Ариун цэврийн өрөө, дуулин өрөөний шалны гадаргууг үндсэн шалны гадаргуугаас доор байтал төлбөлдөнө.
- Хөгжлийн бэрхшээлтэй иргэдийн ариун цэврийн өрөөний тоноглолтын зургаанд өрөөний харуулах тул захиалагы газар дээрээс нь нарийвчилсан тоо, хэмжээг авч хийлгэнэ.

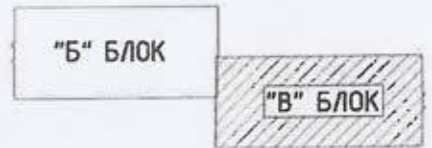


- Керамик хавтан, 6-10мм
- Зориулалтын цавуу
- Үс тусгаарлагч 1 үе
- Тоосгон хана 360мм
- 1 үе замаск
- Будаг



ХАНЫН ТАЛНХ ТЭМДЭГ
 Одоо байгаа тоосгон хана

ТҮЛХҮҮР СХЕМ



УЛААНБААТАР ХОТ, СҮХБААТАР ДҮҮРЭГ, 11-Р ХОРОО.					
"СҮХБААТАР ДҮҮРГИЙН ЗЭҮҮЛ МЭНДИЙН ТӨВ"-НИЙ БАРИЛТЫН ЗАСВАР					
Ариун цэврийн өрөө-5 /АЦӨ-5/-ын хэсэгчилсэн байгуулалт - 1					Үе шал: А3
Архитектор	Э.Лүрэдбаа	Е.Г.Шифр:	Масштаб:	Огноо:	
Гүйцэтгэсэн	Э.Лүрэдбаа	ЭХХ-2023/20	1:50	2023 он	
Шалгалсан	Н.Ганбаатар	Т.Г.Шифр:	Зургийн дугаар:	Хуудас:	
			БА - 43	68	