

БАРИЛГЫН ИЖ БҮРЭН ЗУРАГ ТӨСЛИЙН  
"ЗЭДПРОЖЕКТ" ХХК

Монгол улс, Улаанбаатар хот, Сүхбаатар дүүрэг,  
11-р хороо Ногооннуурын гудамж 25, Про Ван оффис, 16-1607 тоом  
Утас: 95053143 И-мэйл: zproject3143@gmail.com

ЕГ Шифр: ЗП-24-12-195  
ТГ Шифр:

100-Н ХҮҮХДИЙН ДОТЧУР БАЙРНЫ БАРИЛГА  
Байршил: Сүхбаатар аймаг, Мөнххаан сум, 4-р баг

(ажлын зураг)  
ХҮЧИТ ТӨХӨӨРӨМЖ, ДОТОР ГЭРЭЛТҮҮЛГИЙН ХЭСЭГ-ХТ, ДГ

Захирал ..... /Д.Дөлгөөн/

Инженер ..... /Ц.Эрхэмбаяр/

Улаанбаатар хот  
2024 он

A

B

C

D

E

F

A

B

C

D

E

F

1

2

3

4

5

6

7

8

1

2

3

4

5

6

7

8

A3

ҮНДСЭН ИЖ БҮРЭН АЖЛЫН ЗУРГИЙН ЖАГСААЛТ

БАРИЛГЫН БҮДҮҮВЧ М1:250

A

B

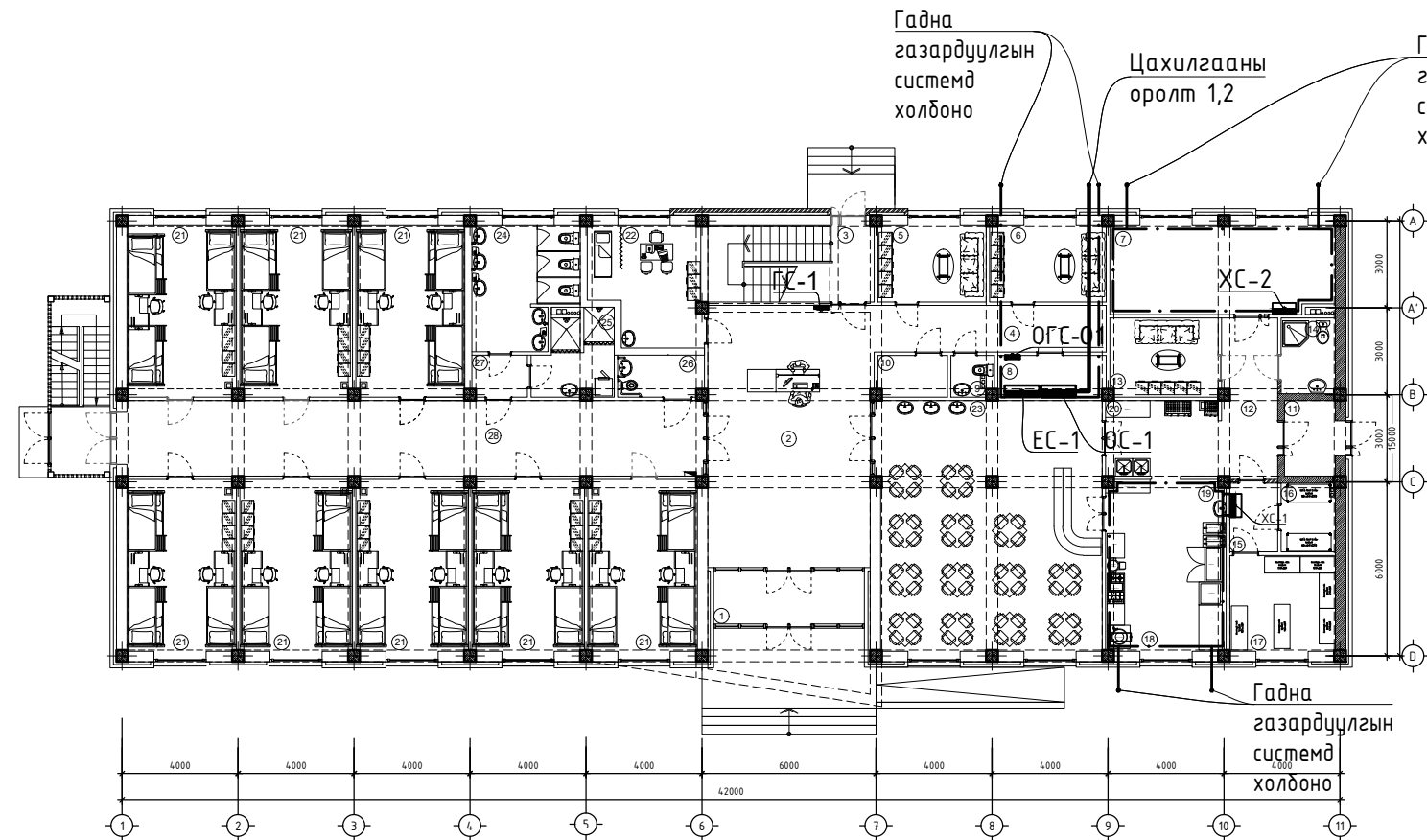
C

D

E

F

Хуудас	Нэр	Тайлбар
01	Зургийн жагсаалт, үндсэн үзүүлэлт	ХТ-1
02	Тайлбар	ХТ-2
03	Материалын түүвэр	ХТ-3
04	0.4кВ-ын тооцооны үндсэн бүдүүвч (ЕС-1)	ХТ-4
05	Хүчний ба ослын гэрэлтүүлгийн самбарын бүдүүвч	ХТ-5
06	Хүчний самбарын бүдүүвч ХС-1	ХТ-6
07	Гэрлийн самбарын бүдүүвч ГС-1	ХТ-7
08	Гэрлийн самбарын бүдүүвч ГС-2	ХТ-8
09	Барилгын дотор потенциалын тэгшитгэл	ХТ-9
10	Ерөнхий оролтын самбарыг дотор ба гадна газардуулгын хүрээтэй холдох	ХТ-10
11	1-р давхрын хүчт төхөөрөмжийн байгуулалт	ХТ-11
12	Халуун цехийн хүчт төхөөрөмжийн байгуулалт	ХТ-12
13	2-р давхрын хүчт төхөөрөмжийн байгуулалт	ХТ-13
14	Аянга хамгаалалтын байгуулалт	ХТ-14
15	Аянга хамгаалалт, газардуулгын хэсэглэл	ХТ-15
16	1-р давхрын гэрэлтүүлгийн байгуулалт	ДГ-1
17	2-р давхрын гэрэлтүүлгийн байгуулалт	ДГ-2



ҮНДСЭН ҮЗҮҮЛЭЛТ

Д/Д	Үзүүлэлтийн нэр	Хэмжих нэгж	Тоон утга
1	Сүлжээний хүчдэл	Вольт	400/230
2	Тооцооны ачаалал I оролт	кВт	116.2
3	Тооцооны ачаалал II оролт	кВт	116.2

ИШ ТАТСАН БОЛОН ХАВСАРГАН БИЧИГ БАРИМТЫН ЖАГСААЛТ

Тэмдэглэгээ	Нэр	Тайлбар
БД 43-102-07	Орон сууц, олон нийтийн барилгын цахилгаан тоног төхөөрөмж төлөвлөх ба угсрах,	
БНБД 23-0208	Байгалийн ба зохиомол гэрэлтүүлэг,	
БД 43-103-08	Барилга байгууламжийн аянга хамгаалалтын зураг төсөл зохиох заавар,	
БД 43-101-03	Цахилгаан байгууламжийн дүрэм	
MNS 3757-16:2007	Байгуулалт дээрхи цахилгаан тоног төхөөрөмж болон дамжуулагчийн таних тэмдэг	
	Хавсаргасан бичиг баримтыг А4 форматаас үзнэ үү	Тооцоо



100 ХҮҮХДИЙН ДОТУУР БАЙРНЫ БАРИЛГА				
Байршил: Сүхбаатар аймаг, Мөнххаан сум, 4-р баг				
Зургийн жагсаалт, үндсэн үзүүлэлт			Үе шат:	АЖЛЫН ЗУРАГ
Инженер	Г.Эрхэмбаяр	Масштаб:	Дугаар:	Хуудас:
Гүйцэтгэсэн	Г.Наранцацралт	M1:100	ХТ-1	17
Шалгасан	Ц.Мөнхбаяр	ЕГ Шифр:	ТГ Шифр:	Огноо:
		ЗП-24-12-195		2024 он

A

B

C

D

E

F

1

2

3

4

5

6

7

8

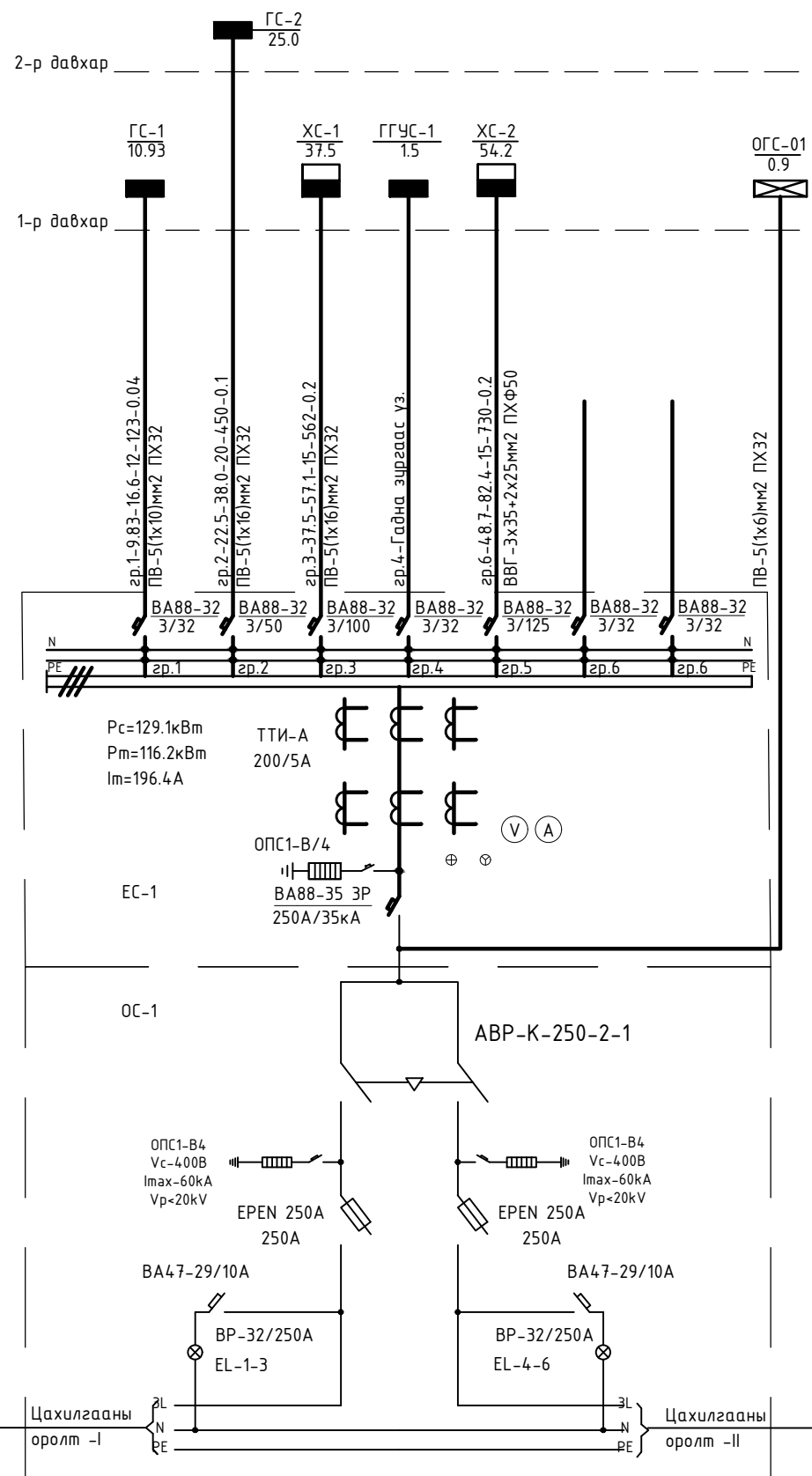
A3





0.4кВ-ЫН ЕРӨНХИЙ САМБАРЫН БУДУУВЧ (ЕС-1)

Гэрлийн самбар	Гэрлийн самбар	Хүчний самбар	Гадна гэрэлтүүлгийн самбар	Хүчний самбар	Бэлтгэл	Бэлтгэл	Ослын гэрлийн самбар
----------------	----------------	---------------	----------------------------	---------------	---------	---------	----------------------



Д/Д	Нэр	Таних, тэмдэг
1	Оролтын ерөнхий самбар	18 Газардуулагч контакттай далд шалны розетка
2	Гэрэлтүүлгийн хуваарилах самбар	19 Газардуулагч контакттай ил хамгаалагдсан розетка
3	Автомат сэлгэн задгагчын самбар	20 Газардуулагч контакттай шалны хоёрлосон далд розетка
4	Хүчний хуваарилах самбар	21 Газардуулагч контакттай далд розетка
5	Ослын гэрэлтүүлгийн хуваарилах самбар	22 Газардуулгын гүйдэл илрүүлэгчтэй автомат
6	Удирлагын самбар	23 Ердийн 1Ф, 3Ф-ын автомат
7	Тоолуур	24 Цэнэг шавхагч ОПС1-В/4, ОПС1-С/4, ОПС1-Д/2,
8	Хананд байршуулах гэрэлтүүлэгч	25 Гал хамгаалагч
9	Улайсах хөдөлгөөн мэдрэгчтэй гэрэлтүүлэгч	26 Гүйдэл хэмжигч (Амперметр)
10	Улайсах таазны гэрэлтүүлэгч	27 Хүчдэл хэмжигч(Вольтметр)
11	Өдрийн чийдэнтэй гэрэлтүүлэгч	28 Дамжуулагчийн давхар хоорондын шилжвэр
12	"Гарах" бичигтэй хананд тавих цэнэглэгддэг батарей бүхий гэрэлтүүлэгч	29 Дамжуулагч утас
13	Хананд тавих цэнэглэгддэг батарей бүхий ослын гэрэлтүүлэгч	30 Ослын гэрлийн дамжуулагч утас
14	Ердийн далд тавих унтраалга	31 Босоо электрод
15	Ердийн далд тавих хоёрлосон унтраалга	32 Тусгаарлагч дэр
16	Утас салбарлах хайрцаг	33 Гадна газардуулгын хүрээ
17	Газардуулагч контакттай далд хоёрлосон розетка	34 Аянгын хүлээн авагч тор



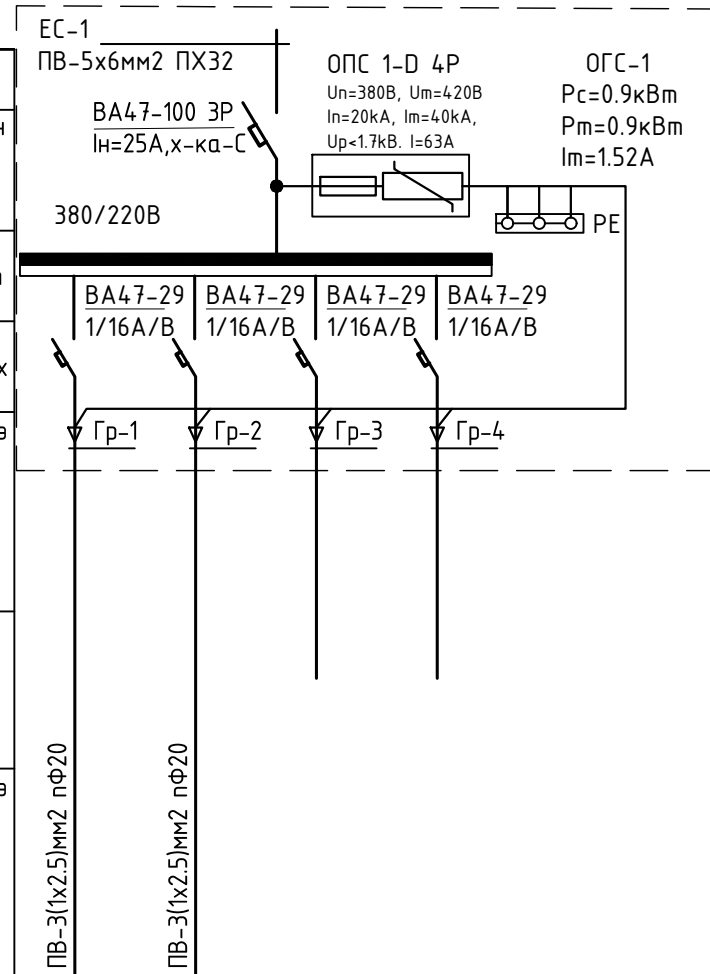
100 ХҮҮХДИЙН ДОТУУР БАЙРНЫ БАРИЛГА				
Байршил: Сүхбаатар аймаг, Мөнххаан сум, 4-р баг				
0.4кВ-ын тооцооны үндсэн бүдүүвч			Үе шат: АЖЛЫН ЗУРАГ	
Инженер	Г.Эрхэмбаяр	Масштаб:	Дугаар:	Хуудас:
Гүйцэтгэсэн	Г.Наранцацралт	M1:100	ХТ-4	17
Шалгасан	Ц.Мөнхбаяр	ЕГ Шифр:	ТГ Шифр:	Огноо:
		ЗП-24-12-195		2024 он

A  
B  
C  
D  
E  
F

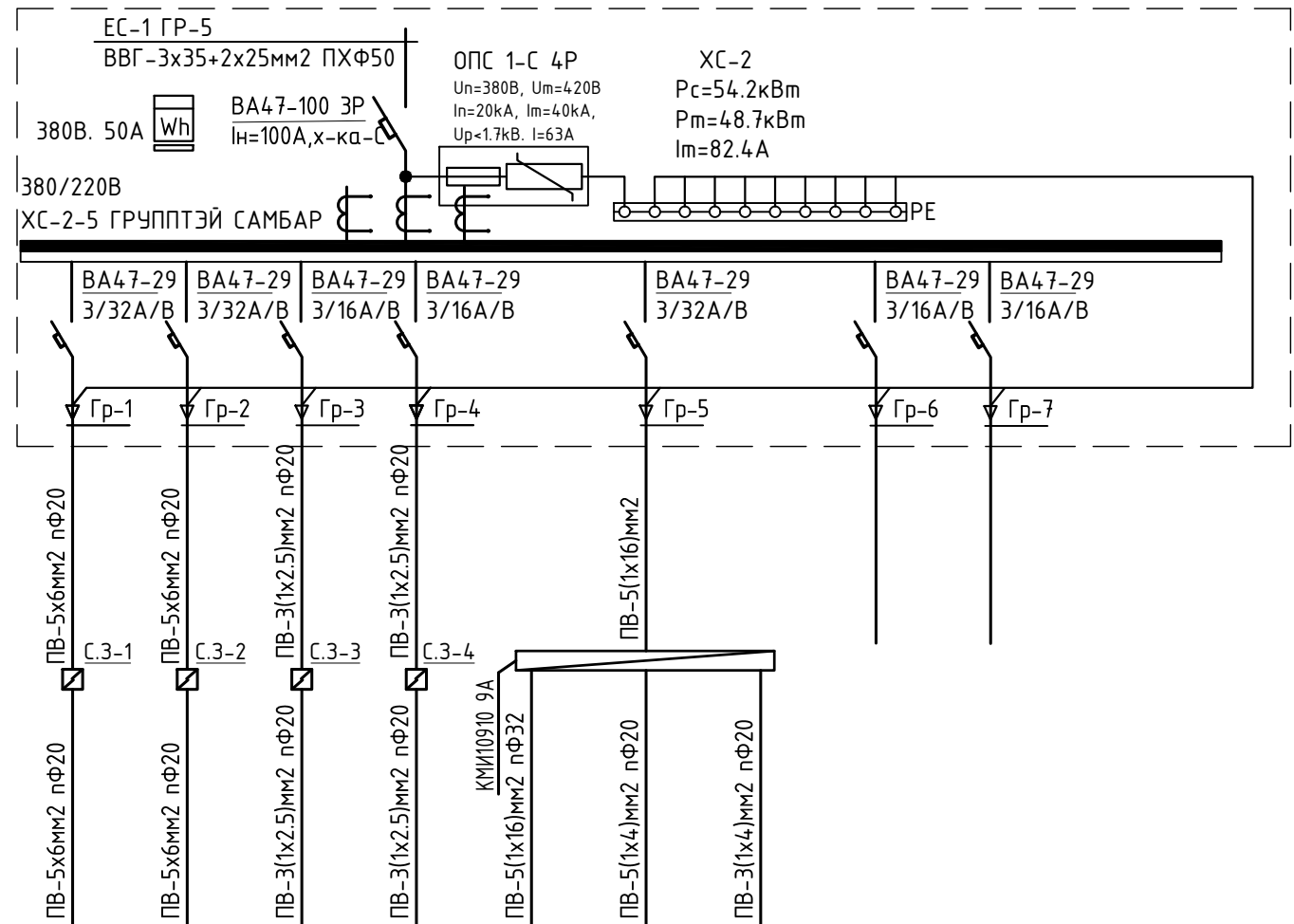
A  
B  
C  
D  
E  
F



ОСЛЫН ГЭРЛИЙН САМБАРЫН БУДУУВЧ. ОГС-1



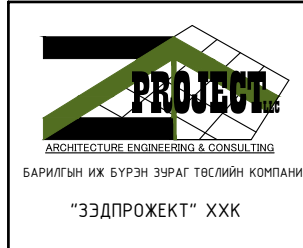
ХҮЧНИЙ САМБАРЫН БУДУУВЧ. ХС-2



М	М	М	М	М	М	М			
12.0	12.0	3.1	3.1						
					22.5	1.004	0.05		
20.28	20.28	5.23	5.23	38.0	1.7	0.5			
Бойлер	Бойлер	Үнд ахуйн насос Ажлын насос Нөөц насос		Цахилгаан агаар халаагч	Сэнс: 0-1	Автомат хавхлага	Бэлтгэл	Бэлтгэл	
ХС-2									

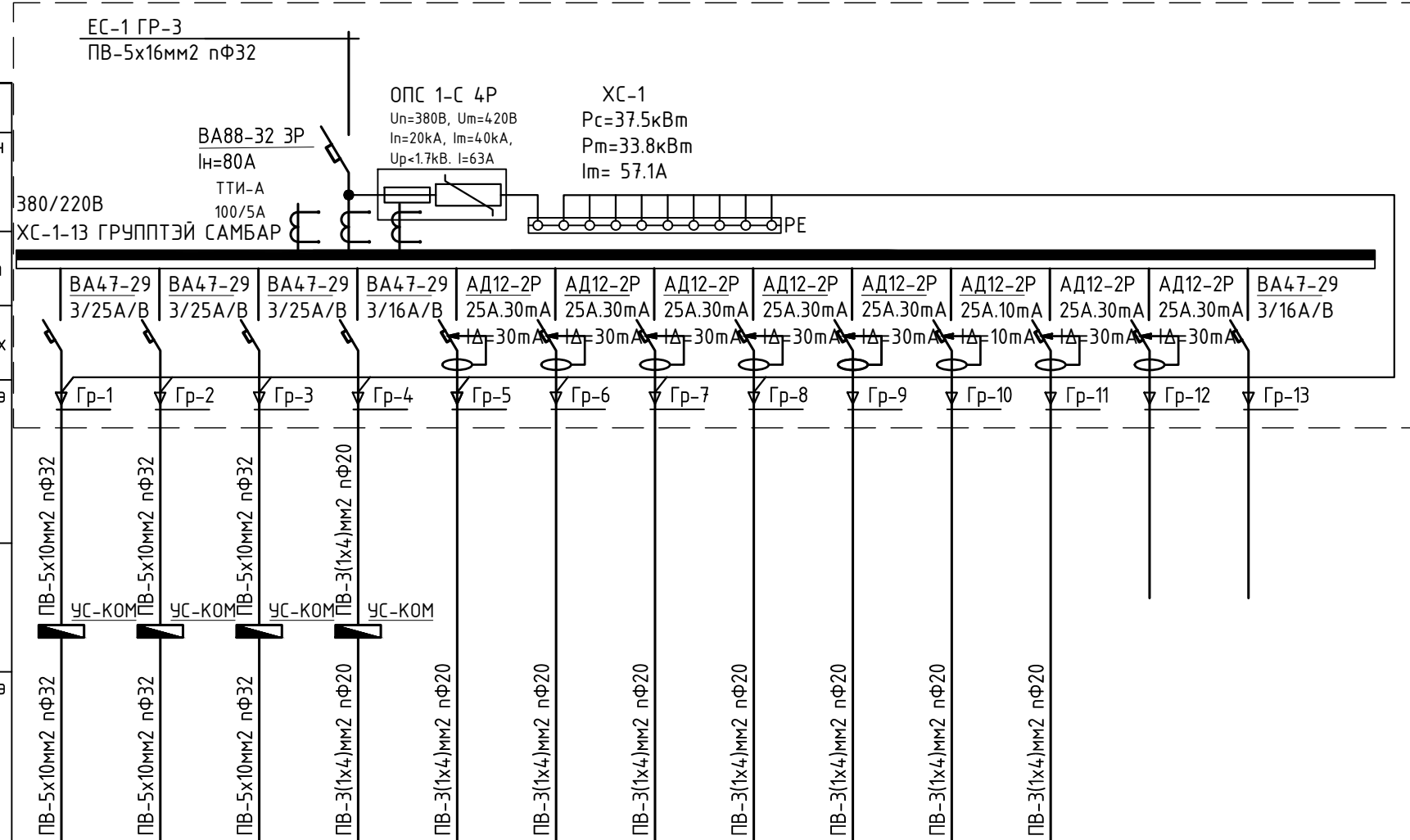
Шин дамжуулагч хуваарь, хайрцаг	Тухайн тэжээх шугам	Орлолт дээрхи аппаратын маяг	I хэвийн (А)	I явуулах (А)
	Тэмдэглэгээ /маяг/ Хүчдэл, В; Р суурь, кВт I тооц, А			
Шугамын гаралтын аппарат	Маяг, I хэвийн, А	Салгагч ба хайлах тавьц		
	Утасны марк ба хөндлөн огтлол мм2	Шугамын тэмдэглэгээ байгуулалт дахь төмөр хоолойн тэмдэглэгээ /стандартаар/ урт, м		
Явуулах аппарат	Тэмдэглэгээ /маяг/ I хэвийн, А, салгагч дулааны релений I тавьц, А			
	Утасны марк ба хөндлөн огтлол мм2	Шугамын тэмдэглэгээ байгуулалт дахь төмөр хоолойн тэмдэглэгээ /стандартаар/ урт, м		

Цахилгаан хэрэглэгчид	Таних тэмдэг				
	Байгуулалт дээрхи №				
	Маяг				
	Хэвийн чадал, кВт	L1	0.7		
		L2		0.2	
Гүйдэл, А	I хэвийн	2.5	0.8		
	I явуулах				
Нэр	1-р давхарын гэрэлтүүлэг	2-р давхарын гэрэлтүүлэг	Бэлтгэл	Бэлтгэл	
	Технологийн моног төхөөрөмжийн №				
ОГС-1					



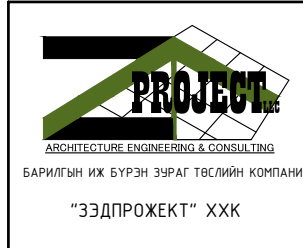
100 ХҮҮХДИЙН ДОТУУР БАЙРНЫ БАРИЛГА				
Байршил: Сүхбаатар аймаг, Мөнххаан сум, 4-р баг				
Хүчний ба ослын гэрэлтүүлгийн самбарын бүдүүвч			Үе шат:	АЖЛЫН ЗУРАГ
Инженер		Г.Эрхэмбаяр	Масштаб:	Дугаар:
Гүйцэтгэсэн		Г.Наранцацралт	M1:100	ХТ-5
Шалгасан		Ц.Мөнхбаяр	ЕГ Шифр:	ТГ Шифр:
			ЗП-24-12-195	Огноо:
				2024 он

ХҮЧНИЙ САМБАРЫН БҮДҮҮВЧ. ХС-1



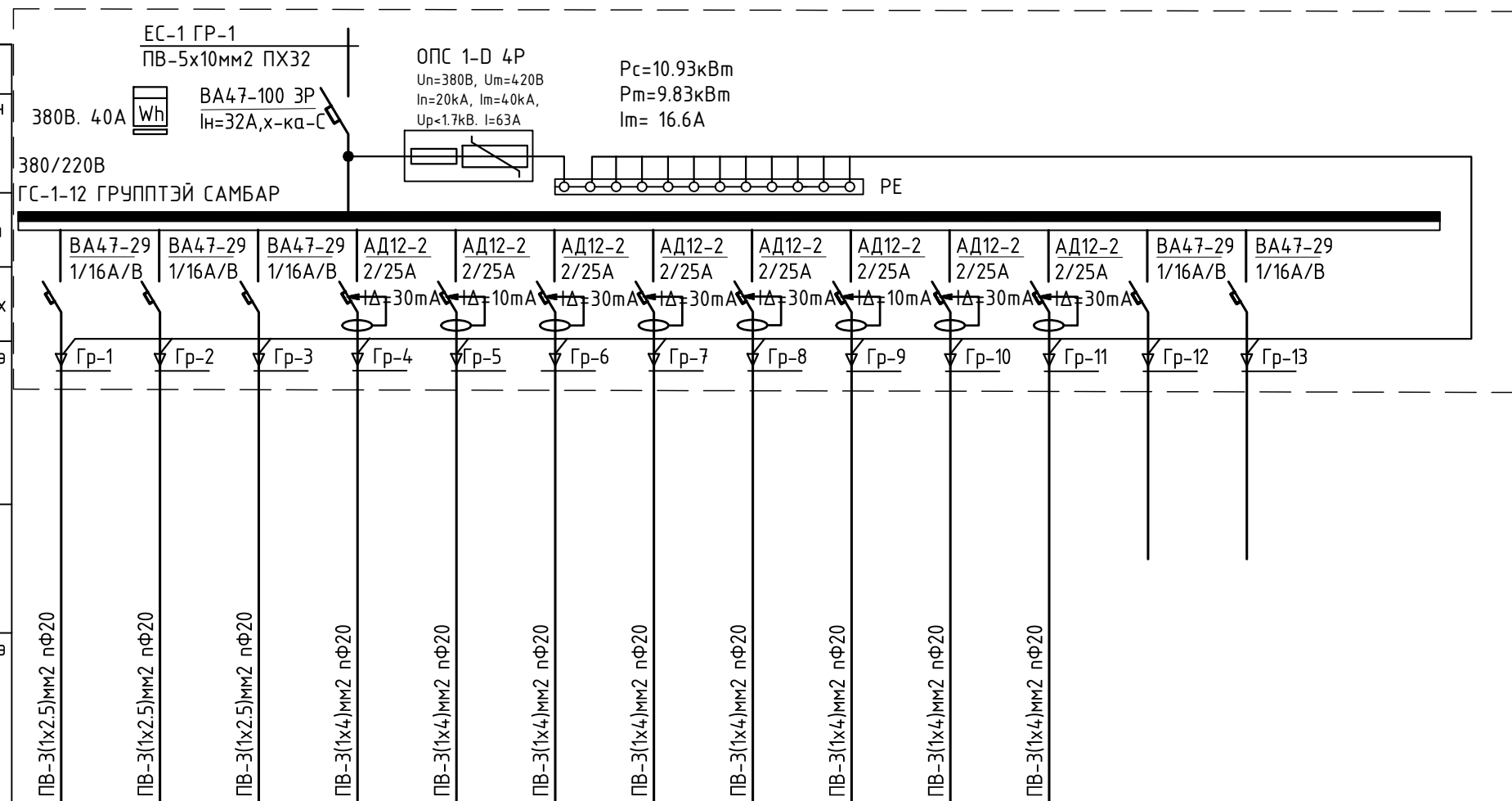
Тухайн тэжээх шугам	Орлолт дээрхи аппаратын маяг I хэвийн (А) I явуулах (А)
Шин дамжуулагч хуваарь, хайрцаг	Тэмдэглэгээ /маяг/ Хүчдэл, В; Р суурь, кВт I тооц, А
Шугамын гаралтын аппарат	Маяг, I хэвийн, А Салгагч ба хайлах тавьц
Утасны марк ба хөндлөн огтлол мм2	Шугамын тэмдэглэгээ байгуулалт дахь төмөр хоолойн тэмдэглэгээ /стандартаар/ урт, м
Явуулах аппарат	Тэмдэглэгээ /маяг/ I хэвийн, А, салгагч дулааны релений I тавьц, А
Утасны марк ба хөндлөн огтлол мм2	Шугамын тэмдэглэгээ байгуулалт дахь төмөр хоолойн тэмдэглэгээ /стандартаар/ урт, м

Цахилгаан хэрэглэгчид	Таних тэмдэг				Ⓜ									
	Байгуулалт дээрхи №													
	Маяг													
	Хэвийн чадал, кВт	L1	9.1	9.1	12.0		15			0.7			0.6	
		L2				1.0		0.5x2		0.6				
L3								1.7		1x0.25				
Гүйдэл, А	I хэвийн				1.6	2.5	3.6	6.1	2.5	2.1	1.0	2.1		
	I явуулах	15.5	15.5	20.2										
Нэр	1-р хоолны тогоо	2-р хоолны тогоо	Жигнүүр 12 /листтэй/	Сэнс С-1	Махны машин	Хөргөгч хөлдөөгч розетка	Гурил хэрчигч	Дээжний хөргөгч	Аяга таваг хатаагч	Ариун цэврийн өрөөний Розетка	Розетка	Бэлтгэл	Бэлтгэл	
Технологийн моног төхөөрөмжийн №	ХС-1													




100 ХҮҮХДИЙН ДОТУУР БАЙРНЫ БАРИЛГА				
Байршил: Сүхбаатар аймаг, Мөнххаан сум, 4-р баг				
Хүчний самбарын бүдүүвч ХС-1			Үе шат: АЖЛЫН ЗУРАГ	
Инженер	Г.Эрхэмбаяр	Масштаб:	Дугаар:	Хуудас:
Гүйцэтгэсэн	Г.Наранцацралт	M1:100	ХТ-6	17
Шалгасан	Ц.Мөнхбаяр	ЕГ Шифр:	ТГ Шифр:	Огноо:
		ЗП-24-12-195		2024 он

ГЭРЛИЙН САМБАРЫН БҮДҮҮВЧ. ГС-1



Тухайн тэжээх шугам	Оролт дээрхи аппаратын маяг I хэвийн (А) I явуулах (А)
Тэмдэглэгээ /маяг/ Хүчдэл, В; Р суурь, кВт I тооц, А	
Шугамын гаралтын аппарат	Маяг, I хэвийн, А Салгагч ба хайлах тавьц
Утасны марк ба хөндлөн огтлол мм2	Шугамын тэмдэглэгээ байгуулалт дахь төмөр хоолойн тэмдэглэгээ /стандартаар/ урт, м
Явуулах аппарат	Тэмдэглэгээ /маяг/ I хэвийн, А, салгагч дулааны релений I тавьц, А
Утасны марк ба хөндлөн огтлол мм2	Шугамын тэмдэглэгээ байгуулалт дахь төмөр хоолойн тэмдэглэгээ /стандартаар/ урт, м

Цахилгаан хэрэглэгчид	Таних тэмдэг												
	Байгуулалт дээрхи №												
	Маяг												
	Хэвийн чадал, кВт	L1	2.16		0.3			0.9			0.4		
		L2		2.16		5x0.25			0.7			0.4	
Гүйдэл, А	I хэвийн	7.7	7.7	4.5	1.08	4.5	3.2	3.2	252	18	144	144	
	I явуулах												
Нэр		Гэрэлтүүлэг	Розетк	Ариун цэврийн өрөөний Розетк	Розетк	Розетк	Розетк	Ариун цэврийн өрөөний Розетк	Розетк	Розетк	Бэлтгэл	Бэлтгэл	
Технологийн моног төхөөрөмжийн №	ГС-1												



БАРИЛГЫН ИЖ БҮРЭН ЗУРАГ ТӨСЛИЙН КОМПАНИ  
"ЗЭДПРОЕКТ" ХХК

100 ХҮҮХДИЙН ДОТУУР БАЙРНЫ БАРИЛГА  
Байршил: Сүхбаатар аймаг, Мөнххаан сум, 4-р баг

Гэрэлтүүлгийн самбарын бүдүүвч ГС-1

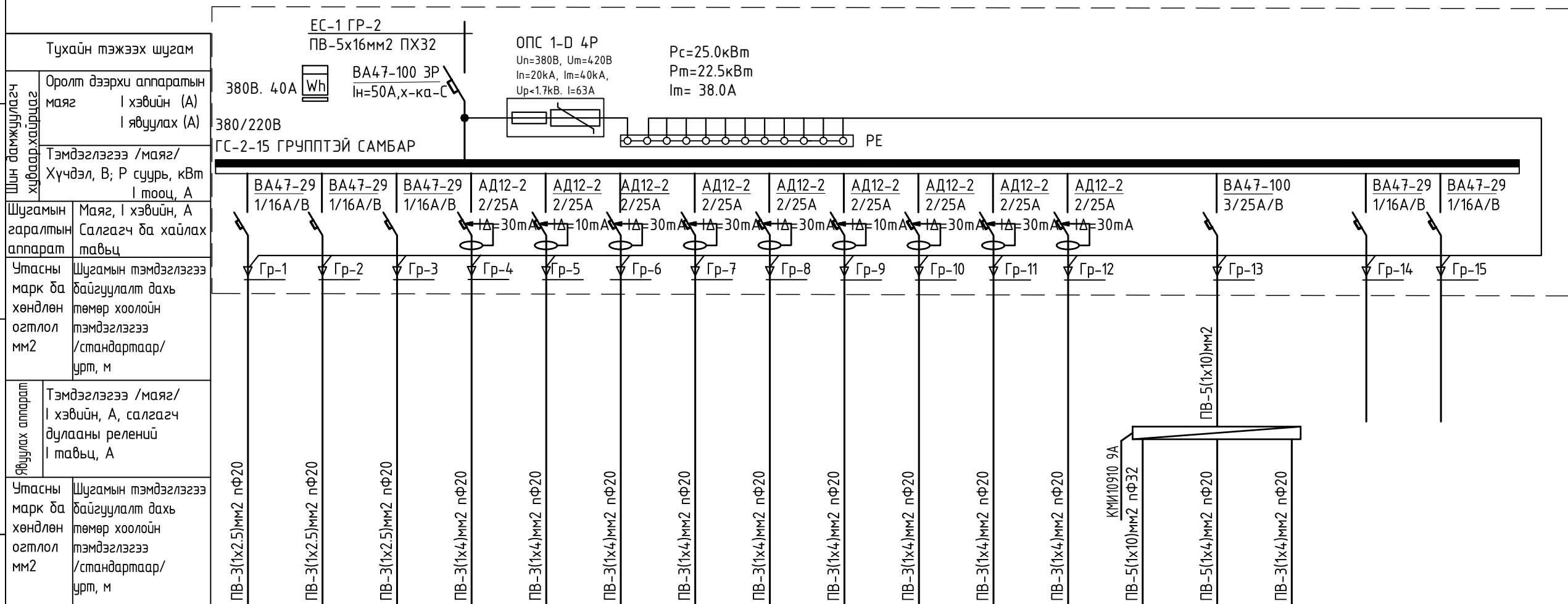
Инженер: Г.Эрхэмбаяр  
Гүйцэтгэсэн: Г.Наранцацралт  
Шалгасан: Ц.Мөнхбаяр

Масштаб: М1:100  
ЕГ Шифр: ЗП-24-12-195

Уе шат: АЖЛЫН ЗУРАГ  
Дугаар: ХТ-7  
ТГ Шифр: Огноо: 2024 он



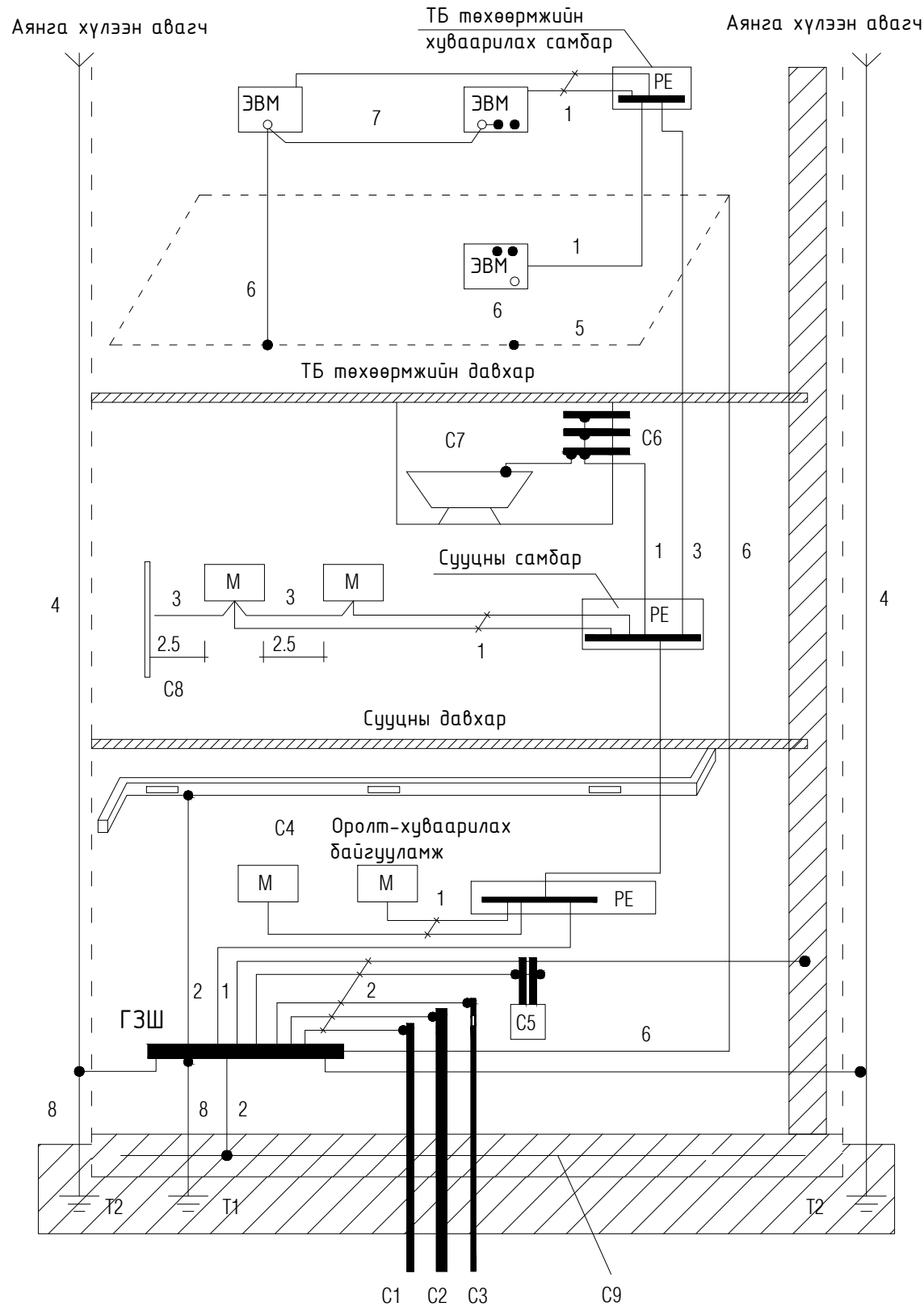
ГЭРЛИЙН САМБАРЫН БҮДҮҮВЧ. ГС-2



D	Таних тэмдэг																		
	Байгуулалт дээрхи №																		
	Маяг																		
	Хэвийн чадал, кВт	L1	2.24		0.3				0.7					10					
L2			1.76		5x0.25			0.9				0.5		12.0	0.291	0.05			
L3				1.6			0.9			4x0.25		0.6							
Гүйдэл, А	I хэвийн																		
	I явуулах	8.0	6.3	5.7	1.08	4.5	3.25	2.52	3.25	3.6	3.6	1.8	2.1	20.2	0.5	0.5			
E	Нэр		Гэрэлтүүлэг			Индүүдлэгийн өрөөний розетк	Ариун цэврийн өрөөний Розетк	Розетк	Розетк	Розетк	Ариун цэврийн өрөөний Розетк	Розетк	Розетк	Розетк	Цахилгаан агаар халаагч	Сэнс: 0-2	Автомат хавхлага	Бэлтгэл	Бэлтгэл
	Технологийн моног төхөөрөмжийн №		ГС-2																

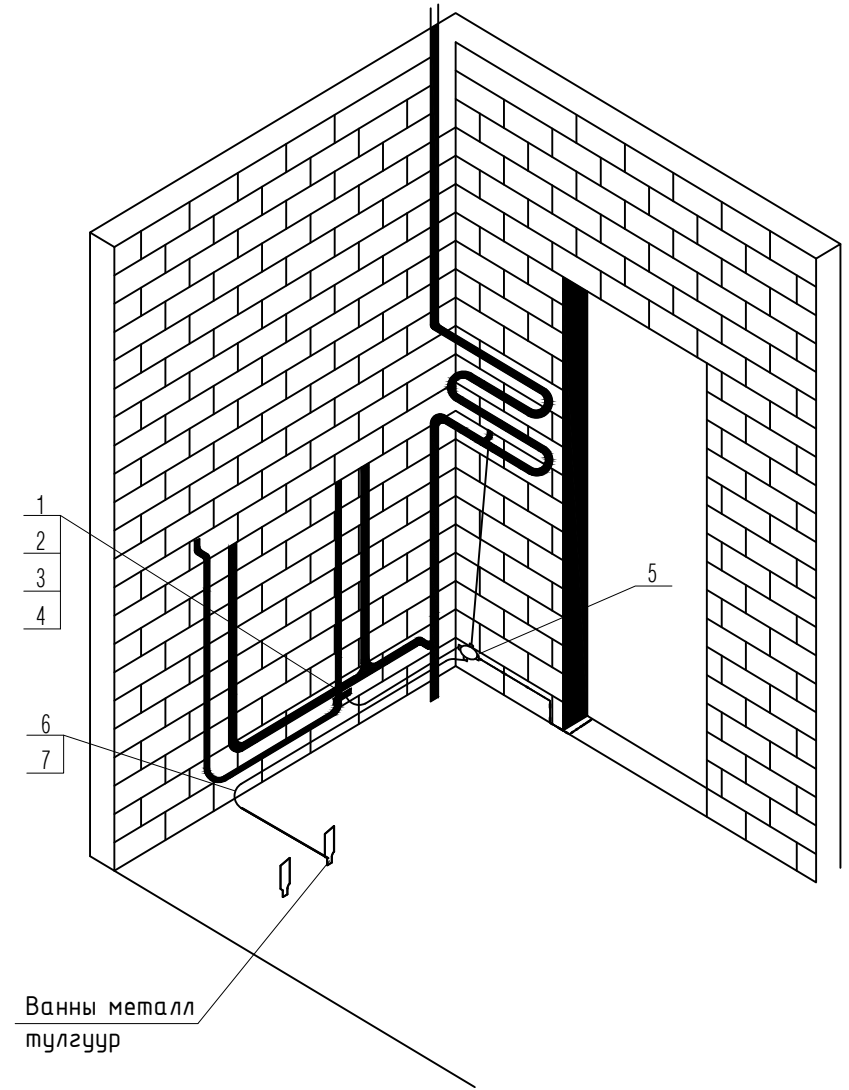
<p>БАРИЛГЫН ИЖ БҮРЭН ЗУРАГ ТӨСЛИЙН КОМПАНИ "ЗЭДПРОЕКТ" ХХК</p>	100 ХҮҮХДИЙН ДОТУУР БАЙРНЫ БАРИЛГА			
	Байршил: Сүхбаатар аймаг, Мөнххаан сум, 4-р баг			
	Гэрэлтүүлгийн самбарын бүдүүвч ГС-2			Үе шат: АЖЛЫН ЗУРАГ
	Инженер	Г.Эрхэмбаяр	Масштаб: М1:100	Дугаар: ХТ-8
Гүйцэтгэсэн	Г.Наранцацралт	ЕГ Шифр: ЗП-24-12-195	ТГ Шифр:	Огноо: 2024 он
Шалгасан	Ц.Мөнхбаяр			

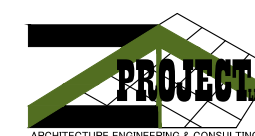
# БАРИЛГЫН ДОТОРХИ ПОТЕНЦИАЛЫГ ТЭГШИТГЭХ



## Тайлбар

- М-дамжуулах хэсэг
- C1-барилга руу орсон цэвэр усны төмөр хоолой
- C2-барилга руу орсон дохир усны төмөр хоолой
- C3-барилга руу орсон оромжин хэсэгт тусгаарлагатай хийн хоолой
- C4-агааржуулалт ба агаар сэлгэлтийн агаар дамжуулах хоолой
- C5-хамгаалалтын систем
- C6-ванны өрөөний цэвэр усны төмөр хоолой
- C7 төмөр металл
- C8-ил хэсгүүдийн хүрч болох хэсэг
- C9-төмөр бетон дүтээцийн арматур
- ГЗШ-ерөнхий газардуулгын шин
- T1-ердийн (байгалийн) газардуулагч
- T2-аянга хамгаалалтын дуулт
- 1-Нойлын хамгаалалтын дамжуулагч
- 2-Потенциал тэгшитгэх үндсэн системийн дамжуулагч (утас)
- 3-Потенциал тэгшитгэх нэмэгдэл системийн дамжуулагч (утас)
- 4-Аянгын хамгаалалтын системийн гүйдэл дамжуулагч
- 5-Тооцоолон бодох, мэдээллийн төхөөрөмж дайрлуулсан өрөөний ажлын газардуулгын хүрээ (контур)
- 6-Ажлын (тусгай үүргийн) газардуулгын дамжуулагч (утас)
- 7-Ажлын газардуулгын системийн потенциал тэгшитгэх дамжуулагч (утас)
- 8-Газардуулгын (утас) дамжуулагч

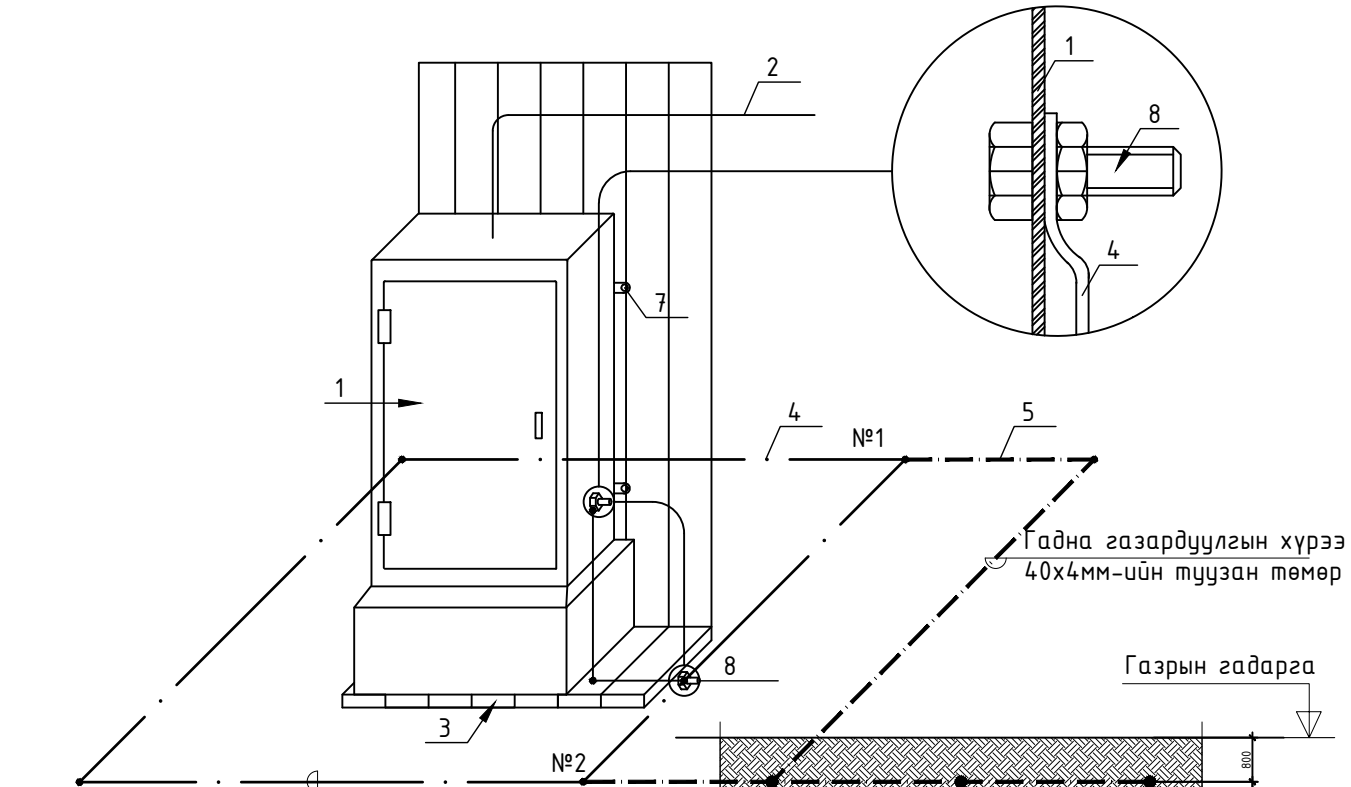


					100 ХҮҮХДИЙН ДОТУУР БАЙРНЫ БАРИЛГА Байршил: Сүхбаатар аймаг, Мөнххаан сум, 4-р баг				
Барилгын доторх потенциалыг тэгшитгэх				Үе шат: АЖЛЫН ЗУРАГ					
Инженер	Г.Эрхэмбаяр	Масштаб:	Дугаар:	Хуудас:					
Гүйцэтгэсэн	Г.Наранцацралт	M1:100	ХТ-9	17					
Шалгасан	Ц.Мөнхбаяр	ЕГ Шифр:	ТГ Шифр:	Огноо:					
		ЗП-24-12-195		2024 он					

F

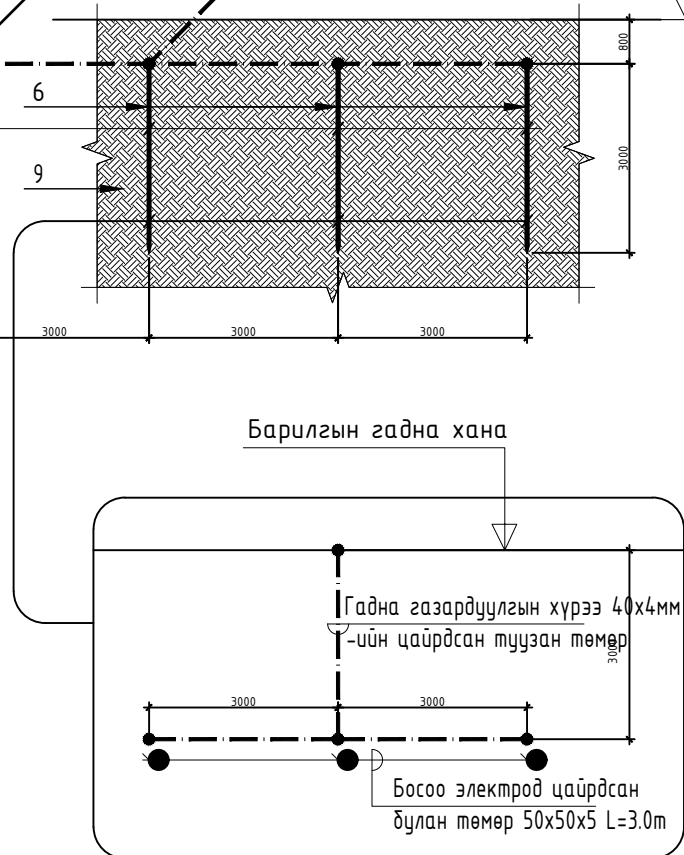
F

# ЕРӨНХИЙ ОРОЛТЫН САМБАРЫГ ДОТОР БА ГАДНА ГАЗАРДУУЛГЫН ХҮРЭЭНД ХОЛБОХ

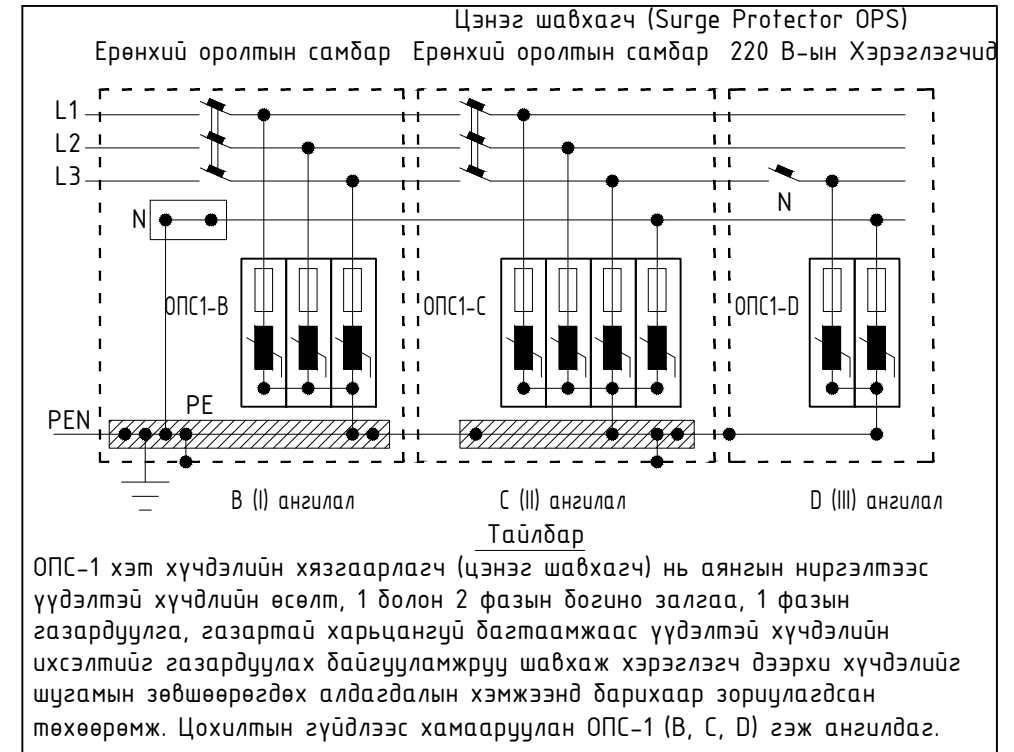


Дотор газардуулгын хүрээ Босоо электрод  $e=3m$   
 25x4мм-ийн туузан төмөр бөөрөнхий зэс Ф25

№	Тайлбар
1	Ерөнхий оролтын самбар
2	Ерөнхий оролтын самбарын тэжээлийн кабель
3	Самбарын суурь
4	Дотор газардуулгын хүрээ 25x4мм-ийн туузан төмөр
5	Гадна газардуулгын хүрээ 40x4мм-ийн туузан төмөр
6	Босоо электрод $e=3m$
7	Самбарыг хананд бэхлэх байдал
8	Самбарыг дотор газардуулгын хүрээнд боолтоор холбох
9	Хөрсөнд босоо электрод байрлуулах байдал



Цэнэг шавхагч ашиглан хэт хүчдэлээс хамгаалах бүдүүвч

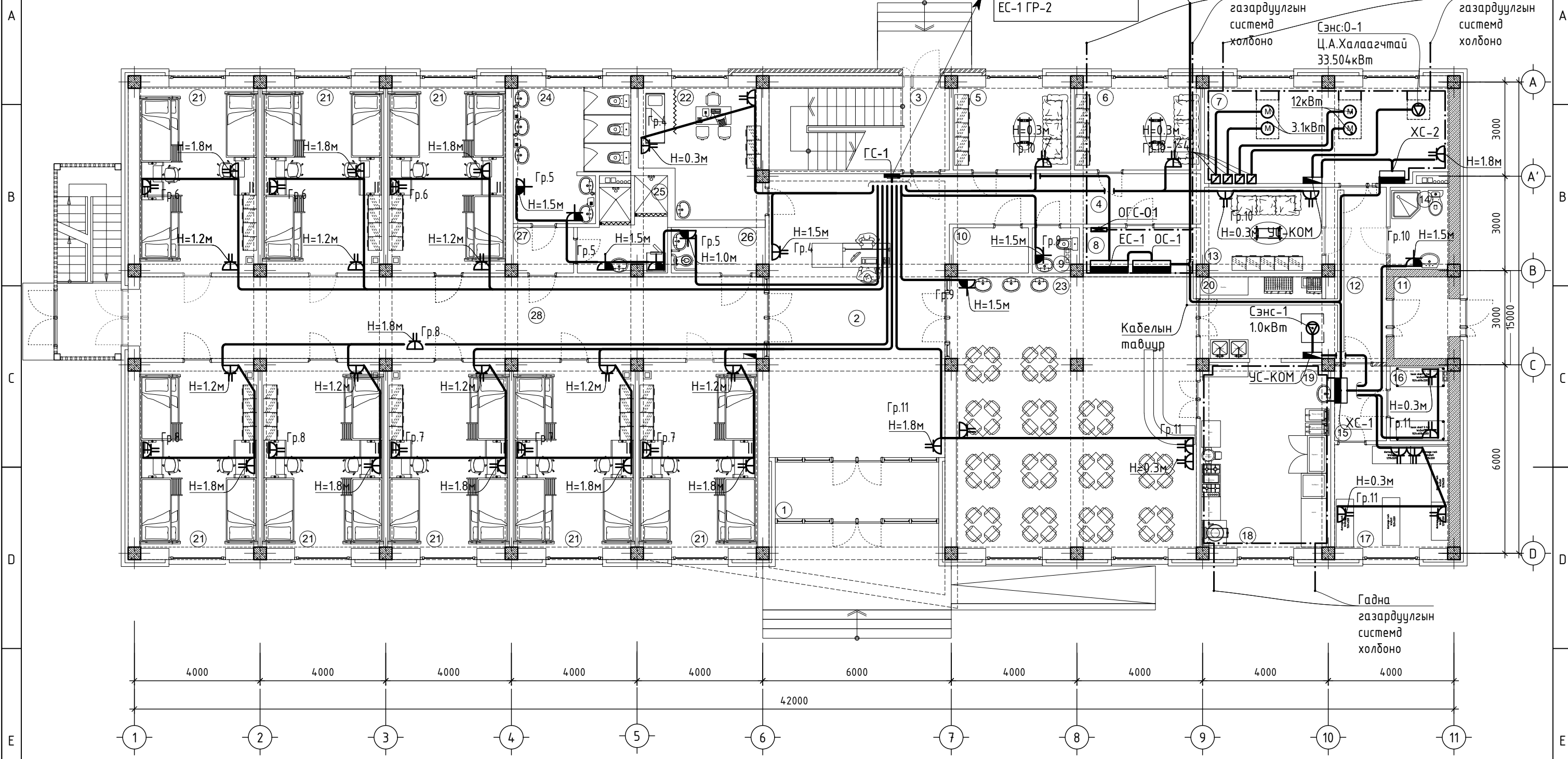


ОПС-1 хэт хүчдэлийн хязгаарлагч (цэнэг шавхагч) нь аянгын нургэлтээс үүдэлтэй хүчдлийн өсөлт, 1 болон 2 фазын богино залгаа, 1 фазын газардуулга, газартай харьцангуй багтаамжаас үүдэлтэй хүчдэлийн ихсэлтийг газардуулах байгууламжруу шавхаж хэрэглэгч дээрхи хүчдэлийг шугамын зөвшөөрөгдөх алдагдалын хэмжээнд барихаар зориулагдсан төхөөрөмж. Цохилтын гүйдлээс хамааруулан ОПС-1 (B, C, D) гэж ангилдаг.



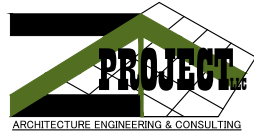
100 ХҮҮХДИЙН ДОТУУР БАЙРНЫ БАРИЛГА				
Байршил: Сүхбаатар аймаг, Мөнххаан сум, 4-р баг				
Ерөнхий оролтын самбарыг дотор ба гадна газардуулгын хүрээтэй холбох			Үе шат: АЖЛЫН ЗУРАГ	
Инженер	Г.Эрхэмбаяр	Масштаб:	Дугаар:	Хуудас:
Гүйцэтгэсэн	Г.Наранцацралт	M1:100	ХТ-10	17
Шалгасан	Ц.Мөнхбаяр	ЕГ Шифр:	ТГ Шифр:	Огноо:
		ЗП-24-12-195		2024 он

1-Р ДАВХРЫН ХҮЧИТ ТӨХӨӨРӨМЖИЙН БАЙГУУЛАЛТ М1:100



Өрөөний тодорхойлолт		7	Нөөцийн сав/үзель	23.71	19	Бэлтгэх хэсэг	9.26		
Ө/Д	Өрөөний нэр	Талбай	8	Цахилгааны өрөө	5.34	20	Угаалга	11.11	
			9	Ажилчдын а/в/ц/өрөө	2.0	21	5 сурагчдын өрөө /бага/ 22.8x8	182.4	
Давхрын талбай /тэнхлэгээр/ 630.00м <sup>2</sup>			10	Холбооны өрөө	3.57	22	Эмчийн өрөө	14.71	
Давхрын цэвэр талбай 568.42м <sup>2</sup>			11	Гонх	4.54	23	Хооллох танхим	66.88	
F	1	Гонх	4.68	12	Коридор	9.87	24	Ариун цэврийн өрөө	14.34
	2	Үүдний хэсэг	50.97	13	Хувцас солих өрөө	10.17	25	Дүш	7.07
	3	Шатны хонгил	15.2	14	А/ц/өрөө	4.87	26	ХБИ ариун цэврийн өрөө	4.25
	4	Коридор	13.02	15	Коридор	3.92	27	Коридор	2.74
	5	Чулзалтын өрөө	10.23	16	Махны агуулах	4.44	28	Коридор	51.71
	6	Ажилчдын өрөө	10.23	17	Ногооны агуулах	12.01			
			18	Халуун цех	15.18				

ЗӨВШӨӨРӨЛЦСӨН		
	Гарын үсэг	Нэр
БА		Б.Мядагбадам
ББ		Ж.Туул
ХАС		Д.Цэндмаа
ЦБУ		Б.Билгүүн
ХД		Г.Омгонжаргал



БАРИЛГЫН ИЖ БҮРЭН ЗУРАГ ТӨСЛИЙН КОМПАНИ  
"ЗЭДПРОЕКТ" ХХК

100 ХҮҮХДИЙН ДОТУУР БАЙРНЫ БАРИЛГА  
Байршил: Сүхбаатар аймаг, Мөнххаан сум, 4-р баг

1-р давхрын хүчит төхөөрөмжийн байгуулалт

Үе шат: АЖЛЫН ЗУРАГ

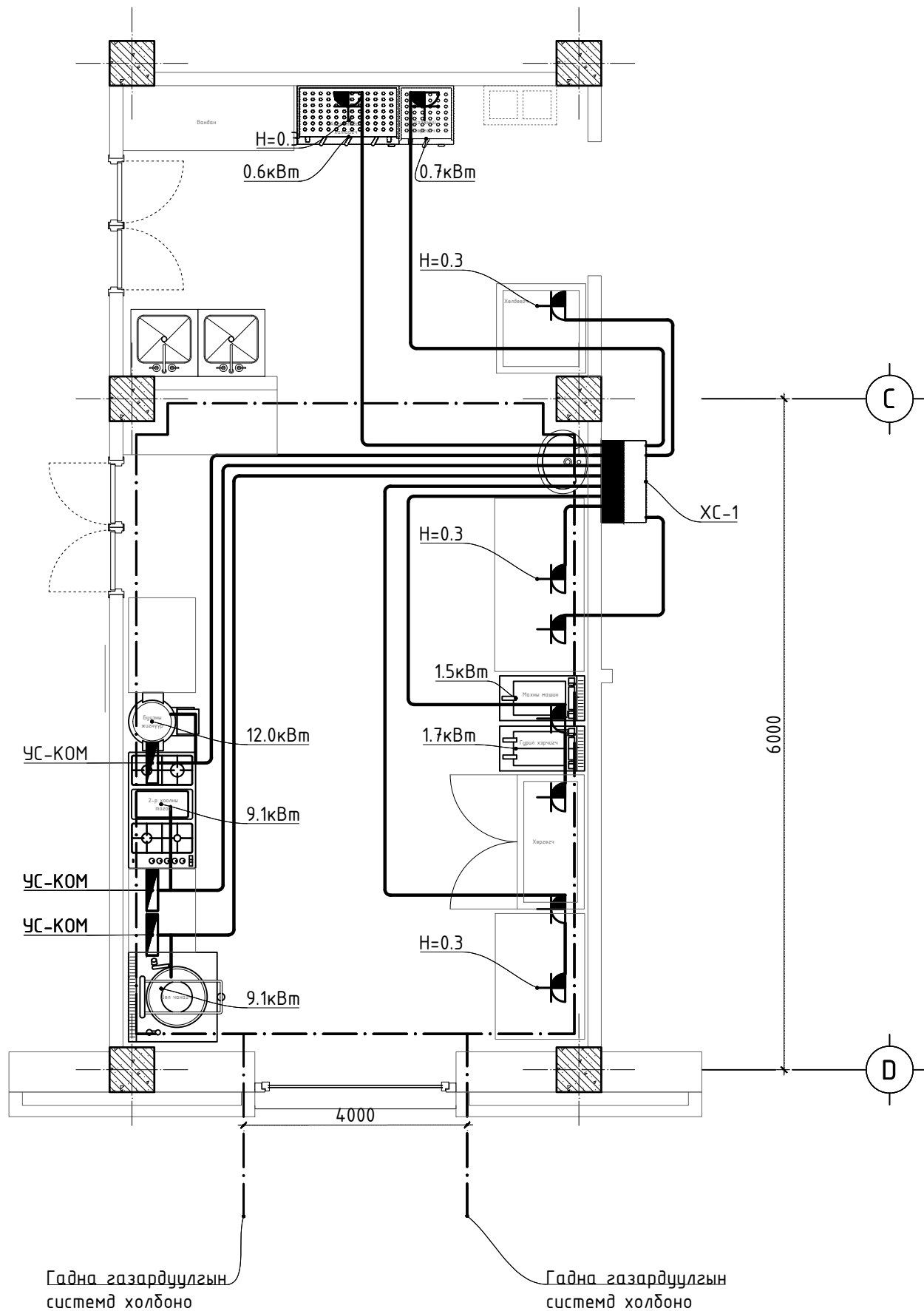
Инженер: Г.Эрхэмбаяр

Гүйцэтгэсэн: Г.Наранцацралт

Шалгасан: Ц.Мөнхбаяр

Масштаб: М1:100	Дугаар: ХТ-11	Хуудас: 17
ЕГ Шифр: ЗП-24-12-195	ТГ Шифр:	Огноо: 2024 он

ХАЛУУН ЦЕХИЙН ХҮЧИТ ТӨХӨӨРӨМЖИЙН БАЙГУУЛАЛТ М1:50



Гал тогооны моног төхөөрөмжийн тодорхойлолт

Д/Д	Төхөөрөмжийн нэр	Тоо ширхэг	Хүчин чадал /кВт/	Урм, өргөн, h	Тайлбар
1	1-р хоолны тогоо	1	9.1кВт	840x1015x130	Хүйтэн устай холбогдоно
2	2-р хоолны тогоо	1	9.1кВт	1370x800x850	
3	Жигнүүр /12 листэй/	1	12.0кВт	770x650x1500	Хүйтэн устай холбогдоно
4	Махны машин	1	1.5кВт	765x450x576	
5	Гурил хэрчигч	1	1.7кВт	765x450x576	
6	Хөргөгч	1	0.5кВт		
7	Хөлдөөгч	1	0.5кВт		
8	Дээжний хөргөгч	1	0.7кВт		
8	Аяга таваг хатаагч	1	0.6кВт	765x450x576	



100 ХҮҮХДИЙН ДОТУУР БАЙРНЫ БАРИЛГА  
Байршил: Сүхбаатар аймаг, Мөнххаан сум, 4-р баг

Халуун цехийн хүчит төхөөрөмжийн байгуулалт		Үе шат: АЖЛЫН ЗУРАГ		
Инженер	Г.Эрхэмбаяр	Масштаб:	Дугаар:	Хуудас:
Гүйцэтгэсэн	Г.Наранцацралт	M1:100	ХТ-12	17
Шалгасан	Ц.Мөнхбаяр	ЕГ Шифр:	ТГ Шифр:	Огноо:
		ЗП-24-12-195		2024 он

A

B

C

D

E

F

A

B

C

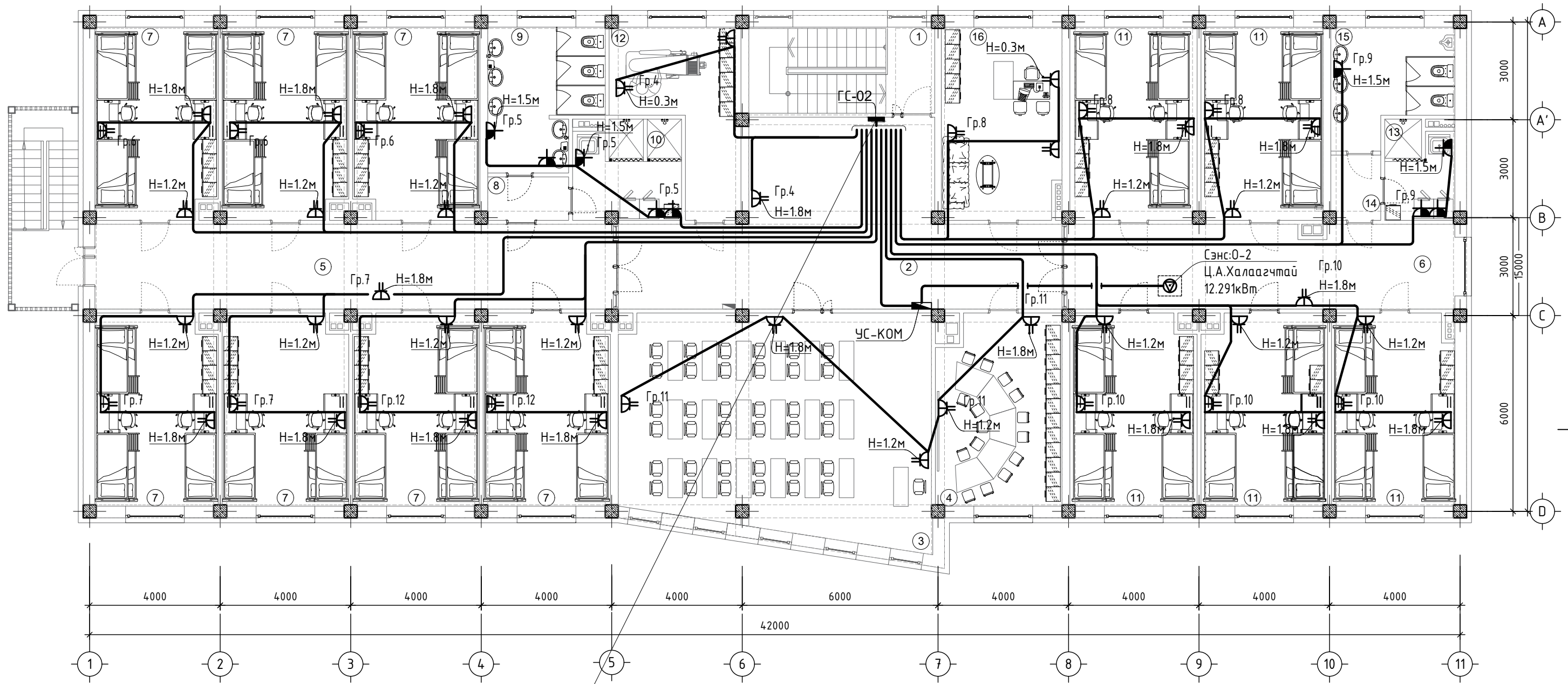
D

E

F



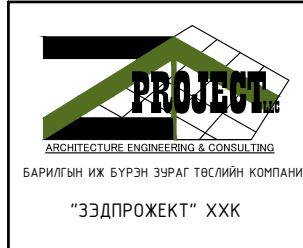
2-Р ДАВХРЫН ХҮЧИТ ТӨХӨӨРӨМЖИЙН БАЙГУУЛАЛТ М1:100



1-р давхраас  
ЕС-1 ГР-2

ЗӨВШӨӨРӨЛЦСӨН	
Гарын үсэг	Нэр
БА	Б.Мядагбадам
ББ	Ж.Түүл
ХАС	Д.Цэндмаа
ЦБУ	Б.Билгүүн
ХД	Г.Омгонжаргал

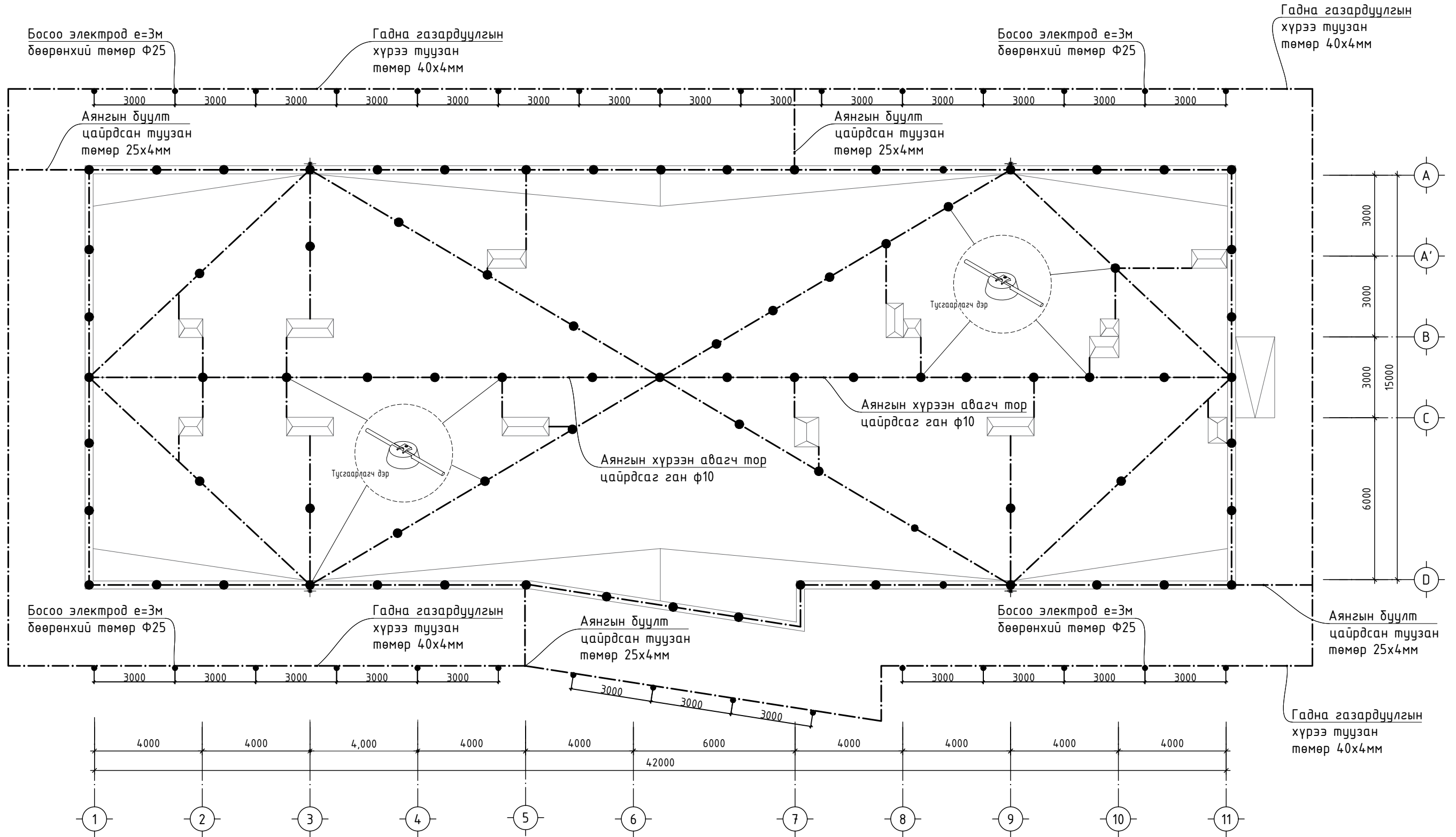
Өрөөний тодорхойлолт			9	Ариун цэврийн өрөө /эм/	14.03
2	Коридор	54.01	10	Дүш, угаалга /эм/	6.13
3	Номын сан	63.27	11	5 сурагчдын өрөө /эр/	109.5
4	Хүүхэд хөгжлийн өрөө	22.04	12	Индүүдлэгийн өрөө	16.25
5	Коридор	41.31	13	Дүш, угаалга /эр/	6.16
6	Коридор	30.49	14	Коридор	3.01
7	5 сурагчдын өрөө /эм/	153.3	15	Ариун цэврийн өрөө /эр/	11.93
8	Коридор	3.29	16	Багшийн өрөө	21.47



100 ХҮҮХДИЙН ДОТУУР БАЙРНЫ БАРИЛГА				
Байршил: Сүхбаатар аймаг, Мөнххаан сум, 4-р баг				
2-р давхрын хүчит төхөөрөмжийн байгуулалт			Үе шат:	АЖЛЫН ЗУРАГ
Инженер	Г.Эрхэмбаяр	Масштаб:	Дугаар:	Хуудас:
Гүйцэтгэсэн	Г.Наранцацралт	М1:100	ХТ-13	17
Шалгасан	Ц.Мөнхбаяр	ЕГ Шифр:	ТГ Шифр:	Огноо:
		ЗП-24-12-195		2024 он



АЯНГА ХАМГААЛАЛТЫН БАЙГУУЛАЛТ М1:150



<b>100 ХҮҮХДИЙН ДОТУУР БАЙРНЫ БАРИЛГА</b> Байршил: Сүхбаатар аймаг, Мөнххаан сум, 4-р баг				
Аянга хамгаалалтын байгуулалт			Үе шат: АЖЛЫН ЗУРАГ	
Инженер	Г.Эрхэмбаяр	Масштаб:	Дугаар:	Хуудас:
Гүйцэтгэсэн	Г.Наранцацралт	M1:100	ХТ-14	17
Шалгасан	Ц.Мөнхбаяр	ЕГ Шифр:	ТГ Шифр:	Огноо:
		ЗП-24-12-195		2024 он



A  
B  
C  
D  
E  
F

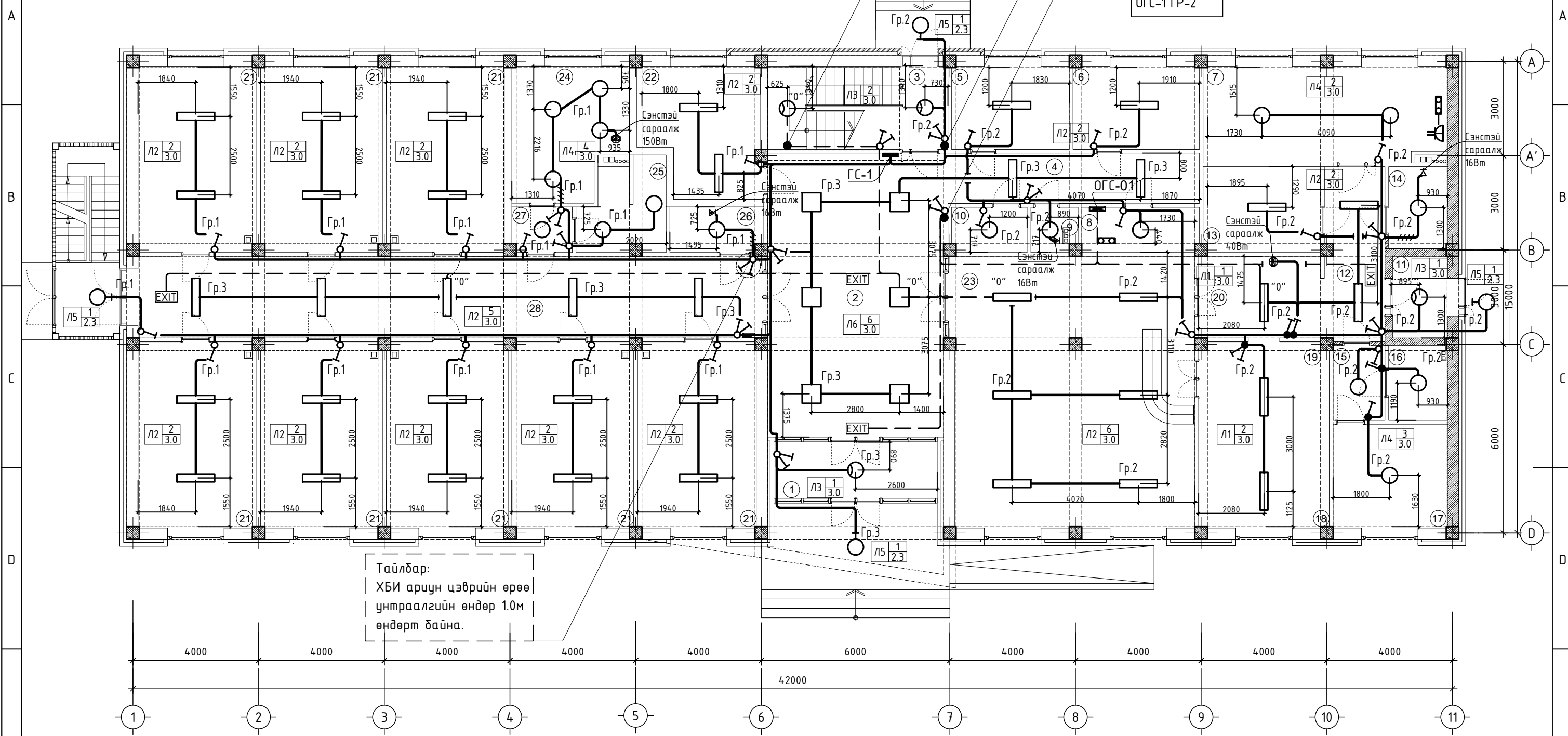
A  
B  
C  
D  
E  
F

1 2 3 4 5 6 7 8 АЗ



1-Р ДАВХРЫН ГЭРЭЛТҮҮЛГИЙН БАЙГУУЛАЛТ М1:100

2-р давхруу  
ГС-1 ГР-2  
ОГС-1 ГР-2

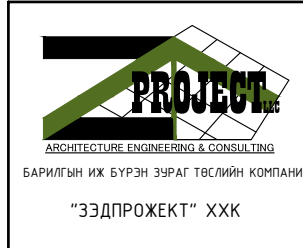


Тайлбар:  
ХБИ ариун цэврийн өрөө  
унтраалгийн өндөр 1.0м  
өндөрт байна.

Өрөөний тодорхойлолт

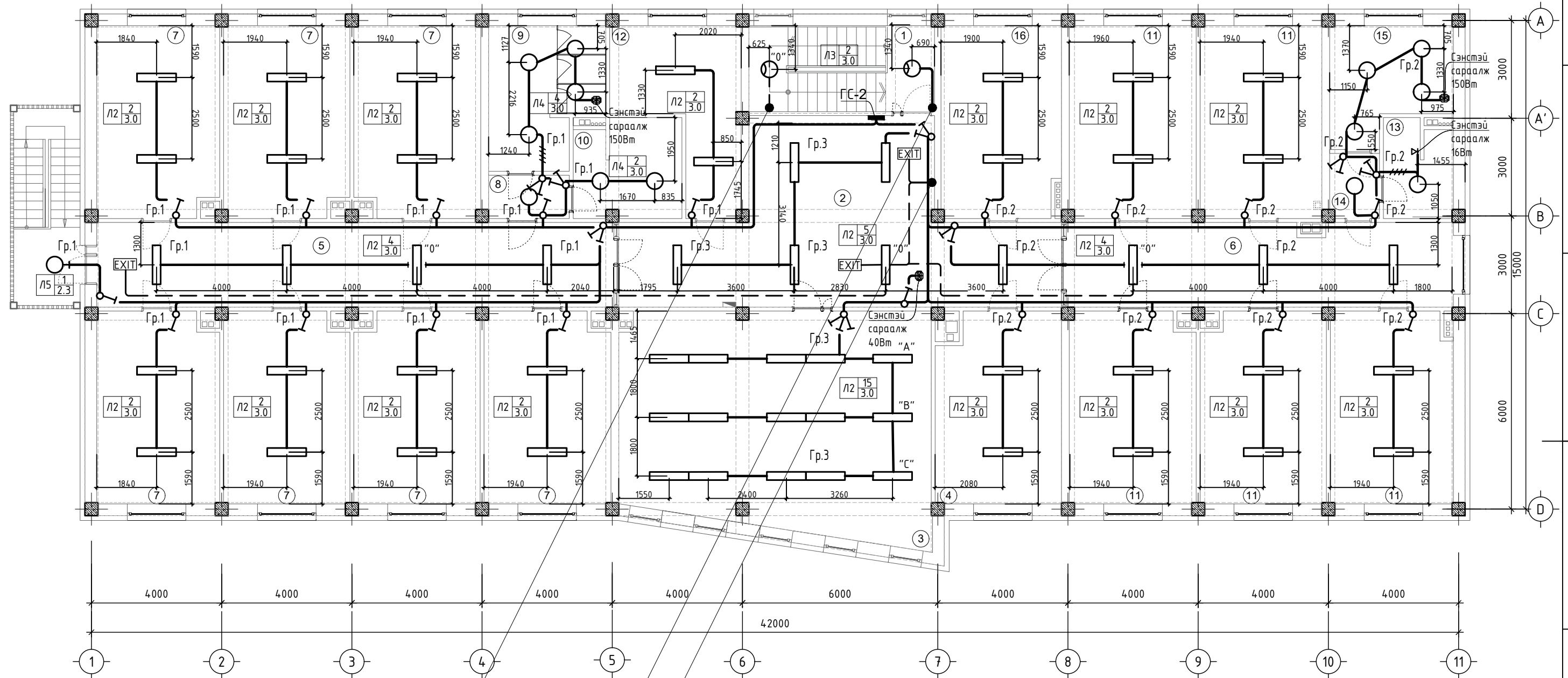
7	Нөөцийн сав/үзель	23.71	20	19	Бэлтгэх хэсэг	9.26	200
8	Цахилгааны өрөө	5.34	20	20	Угаалга	11.11	200
9	Ажилчдын а/в/ц/өрөө	2.0	50	21	5 сурагчдын өрөө /бага/	182.4	200
10	Холбооны өрөө	3.57	20	22	Эмчийн өрөө	14.71	500
11	Гонх	4.54	20	23	Хооллох танхим	66.88	150
12	Коридор	9.87	50	24	Ариун цэврийн өрөө	14.34	50
13	Хувцас солих өрөө	10.17	75	25	Дүш	7.07	50
14	А/ц/өрөө	4.87	50	26	ХБИ ариун цэврийн өрөө	4.25	50
15	Коридор	3.92	50	27	Коридор	2.74	50
16	Махны агуулах	4.44	30	28	Коридор	51.71	50
17	Ногооны агуулах	12.01	30				
18	Халуун цех	15.18	0				

ЗӨВШӨӨРӨЛЦСӨН	
Гарын үсэг	Нэр
БА	Б.Мядагбадам
ББ	Ж.Түүл
ХАС	Д.Цэндмаа
ЦБУ	Б.Билгүүн
ХД	Г.Омгонжаргал



100 ХҮҮХДИЙН ДОТУУР БАЙРНЫ БАРИЛГА				
Байршил: Сүхбаатар аймаг, Мөнххаан сум, 4-р баг				
1-р давхрын дотор гэрэлтүүлгийн байгуулалт			Үе шат:	АЖЛЫН ЗУРАГ
Инженер	Г.Эрхэмбаяр	Масштаб:	Дугаар:	Хуудас:
Гүйцэтгэсэн	Г.Наранцацралт	M1:100	ДГ-1	17
Шалгасан	Ц.Мөнхбаяр	ЕГ Шифр:	ТГ Шифр:	Огноо:
		ЗП-24-12-195		2024 он

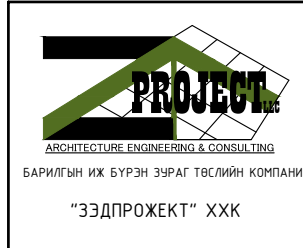
2-Р ДАВХРЫН ГЭРЭЛТҮҮЛГИЙН БАЙГУУЛАЛТ М1:100



1-р давхраас  
 ЕС-1 ГР-2  
 ОГС-1 ГР-2

ЗӨВШӨӨРӨЛЦСӨН	
Гарын үсэг	Нэр
БА	Б.Мядагдадам
ББ	Ж.Түүл
ХАС	Д.Цэндмаа
ЦБУ	Б.Билгүүн
ХД	Г.Омгонжаргал

Өрөөний тодорхойлолт			
Өрөөний дугаар	Өрөөний нэр	Талбай	Гэрэлтэлт ЛК
2	Коридор	54.01	50
3	Номын сан	63.27	300
4	Хүүхэд хөгжлийн өрөө	22.04	20
5	Коридор	4.131	50
6	Коридор	30.49	50
7	5 сурагчдын өрөө /эр/	153.3	200
8	Коридор	3.29	50
9	Ариун цэврийн өрөө /эм/	14.03	50
10	Дүш, угаалга /эм/	6.13	50
11	5 сурагчдын өрөө /эр/	109.5	200
12	Индүүдлэгийн өрөө	16.25	50
13	Дүш, угаалга /эр/	6.16	50
14	Коридор	3.01	50
15	Ариун цэврийн өрөө /эр/	11.93	50
16	Багшийн өрөө	21.47	300



100 ХҮҮХДИЙН ДОТУУР БАЙРНЫ БАРИЛГА				
Байршил: Сүхбаатар аймаг, Мөнххаан сум, 4-р баг				
2-р давхрын дотор гэрэлтүүлгийн байгуулалт			Үе шат:	АЖЛЫН ЗУРАГ
Инженер	Г.Эрхэмбаяр	Масштаб:	Дугаар:	Хуудас:
Гүйцэтгэсэн	Г.Наранцацралт	М1:100	ДГ-2	17
Шалгасан	Ц.Мөнхбаяр	ЕГ Шифр:	ТГ Шифр:	Огноо:
		ЗП-24-12-195		2024 он