

1

2

3

4

5

6

7

8

"Рино Констракшн" ХХК



A

A

B

B

Төв аймаг, Өндөр-ширээт сум, Сант 4-р баг
 "Зочид буудал"-ын засварын зураг

C

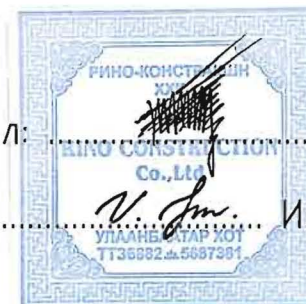
C

/Засварын зураг/

БОЛОВСРЧУЛСАН:

"РИНО КОНСТРАКШН" ХХК-ны захирал: М.Төрмогт

Архитектор: И.Саруултуяа



D

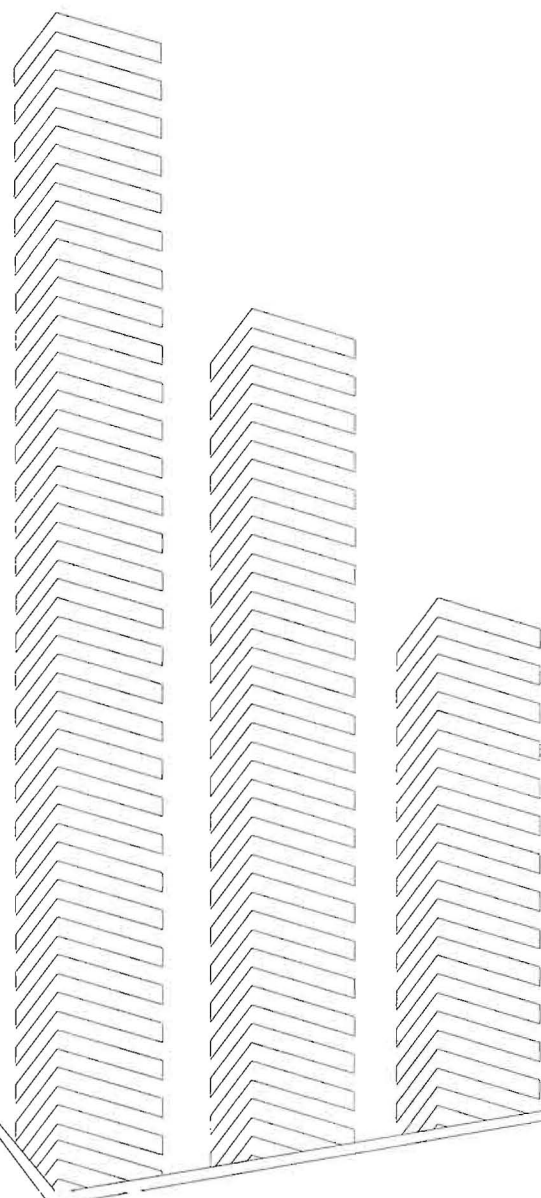
D

E

E

F

F



УЛААНБААТАР ХОТ
2024 ОН

1

2

3

4

5

6

7

8

ЗУРГИЙН ЖАГСААЛТ

Д/д	ЗУРГИЙН НЭР	МАРК
1	Зургийн жагсаалт, тайлбар бичиг	БА-01
2	Одоо байгаа зураг	БА-02
3	Одоо байгаа зураг	БА-03
4	1-р давхрын хэмжилтийн байгуулалт	БА-04
5	1-р давхрын өөрчлөлтийн байгуулалт	БА-05
6	1-р давхрын шалны байгуулалт	БА-06
7	1-р давхрын таазны байгуулалт	БА-07
8	1-р давхрын №1,2-р өрөөний ханын дэлгээс	БА-08
9	1-р давхрын №3-р өрөөний ханын дэлгээс	БА-09
10	1-р давхрын №4-р өрөөний ханын дэлгээс	БА-10
11	1-р давхрын №5-р өрөөний ханын дэлгээс	БА-11
12	1-р давхрын №6-р өрөөний ханын дэлгээс	БА-12
13	1-р давхрын №7-р өрөөний ханын дэлгээс	БА-13
14	1-р давхрын №8-р өрөөний ханын дэлгээс	БА-14
15	1-р давхрын №9-р өрөөний ханын дэлгээс	БА-15
16	Нүүр тал Y-1 тэнхлэг дагуу	БА-16
17	Хойд тал Y-4 тэнхлэг дагуу	БА-17
18	Хажуу тал X-1 тэнхлэг дагуу	БА-18
19	Хажуу тал X-4 тэнхлэг дагуу	БА-19
20	Хаалганы түүвэр	БА-20
21	Зүүн урд зүгээс харагдах байдал	БА-21
22	Зүүн хойд зүгээс харагдах байдал	БА-22
23	Баруун хойд зүгээс харагдах байдал	БА-23
24	Баруун урд зүгээс харагдах байдал	БА-24

ТАЙЛБАР БИЧИГ:

Төслийн нэр:
Төсөл хэрэгжих газар, байршил:

ҮНДЭСЛЭЛ:

зыг 2024 оны-р сарын.....-ны өдрийн "Төв аймаг, Өндөр-ширээт сум"-ын засаг дарга болон "Рино констракшн" ххк-ын хооронд хийсэн гэрээг үндэслэн барилгын зураг төслийн "Рино констракшн" ххк-д 2024 оны 06-р сард ажлын зургийг боловсруулав.

БАРИЛГЫН МЭДЭЭЛЭЛ:

барилга нь тэнхлэгээрээ 22.3x10.4 метрийн харьцаатай, 1 давхар гурвалжин дээвэртэй барилга юм.

АРХИТЕКТУР ТӨЛӨВЛӨЛТ:

Төслийн гол зорилго нь өндөр ширээт суманд зочилж дүй хүмүүсийн таатай нөхцлийг сайжруулахын тулд орчныг шинэчлэн засварлах, эрүүл ахуйн шаардлагад нийцсэн өрөө тасалгааг зураг төслийн шаардлагын дагуу боловсруулах даалгавар, монгол улсад мөрдөгдөж дүй барилгын норм ба дүрмүүдийг үндэслэн өрөөнүүдийг засварлах.

ГАДНА ЗАСАЛ:

Гадна ханыг сайн чанарын эмульсээр 2 үе будна. Өнгөний код брэндийг захиалагч ба автортай заавал зөвшилцөсний үндсэн дээр будна. Барилгын өнгөний кодыг БА-12-15-р хуудсанд үзэх. Дээврийн хуучин төмрийг хуулж шинээр төмөрлөх.

ДОТОР ЗАСАЛ:

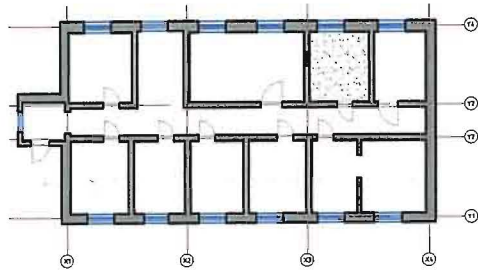
Хана: Тус барилгын хананы засал ижил байна.Өрөөнүүдын ханыг шавардлагаар сайтар тэгшилж грунт түрхсэний дараагаар цавуутай замаск 2-үе татаж сайн чанарын эмульсээр 2-үе будна.

Тааз: Тус барилгын гал тогоо, болон хооллох өрөөнд ус чийгэнд тэсвэртэй эмульсэн тааз, бусад өрөөнд лампиран тааз хийнэ. /БА-07/-с хамт үзэх.

Цонх хаалга: Гадна болон дотор хаалгыг захиалахаас өмнө газар дээр нь дахин хэмжилт хийх шаардлагатай. Гадна хаалга нь битүүмжлэл сайтай, хаалганы тайвшруулагчтай, досгогүй, угааж цэвэрлэхэд хялбар, галд тэсвэртэй, дулаалгатай төмөр хаалга байх ба өнгөлгөө нь зэврэлт, салхинаас хамгаалсан будагтай байх ба MNS 0531:2002 стандарт хангасан байх шаардлагатай. Хаалганы түүврийг /БА-16/ хуудсанд үзүүлсэний дагуу загвар тоо хэмжээгээр талбай дээр дахин хэмжилт хийсний дараа захиалж угсарна.

Шал: Барилгын шалны өнгөлгөө нь плита, хулдаас байх бөгөөд хуучин шалыг хуулж грунт түрхэж тэгшилгээ хийсний дараа шалны өнгөлгөөг хийнэ. БНБД 21-01-02-ийн 6.25 шаардлагыг хангасан байх ба технологийн дагуу угсарч гүйцэтгэнэ. Шалны байгуулалтыг БА-06 хуудаснаас үз.


Ерөнхий схем



Төв аймаг, Өндөр-ширээт сум, Сант 4-р баг "Зочид буудлын"-ийн засварын зураг					
Зургийн жагсаалт, тайлбар бичиг					
Архитектор	<i>U. Juv.</i>	И.Саруултуяа	Е.Г Шифр: RC-100/24	Масштаб	Огноо 2024/06
Гүйцэтгэсэн	<i>U. Juv.</i>	И.Саруултуяа	Т.Г Шифр:	Зургийн дугаар БА-01	Хуудас: БА-24
Шалгасан					

ОДОО БАЙГАА ЗУРАГ



	Төв аймаг, Өндөр-ширээт сум, Сант 4-р баг "Зочид буудлын"-ийн засварын зураг					
	Одоо байгаа зураг					
	Архитектор	<i>V. fur</i>	И.Саруултуяа	Е.Г Шифр: РС-100/24	Масштаб	Огноо 2024/06
	Гүйцэтгэсэн	<i>V. fur</i>	И.Саруултуяа	Т.Г Шифр:	Зургийн дугаар БА-02	Хуудас: БА-24
	Шалгасан					

ОДОО БАЙГАА ЗУРАГ



Төв аймаг, Өндөр-ширээт сум, Сант 4-р баг
"Зочид дүүдлын"-ийн засварын зураг

Одоо байгаа зураг

Архитектор	<i>N. Juv</i>	И.Саруултуяа	Е.Г Шифр: РС-100/24	Масштаб	Огноо 2024/06
Гүйцэтгэсэн	<i>N. Juv</i>	И.Саруултуяа	Т.Г Шифр:	Зургийн дугаар БА-03	Хуудас: БА-24
Шалгасан					

1-Р ДАВХРЫН ХЭМЖИЛТИЙН БАЙГУУЛАЛТ М1:100



Өрөөний тодорхойлолт		
Д/д	Өрөөний нэр	талбай
1	Гонх	4.83
2	Коридор	42.81
3	Хооллох өрөө	23.94
4	Гал тогоо	12.35
5	Буудлын өрөө	23.95
6	Буудлын өрөө-1	12.44
7	Буудлын өрөө-2	11.45
8	Буудлын өрөө-3	11.06
9	Буудлын өрөө-4	10.64
Нийт талбай		153.47

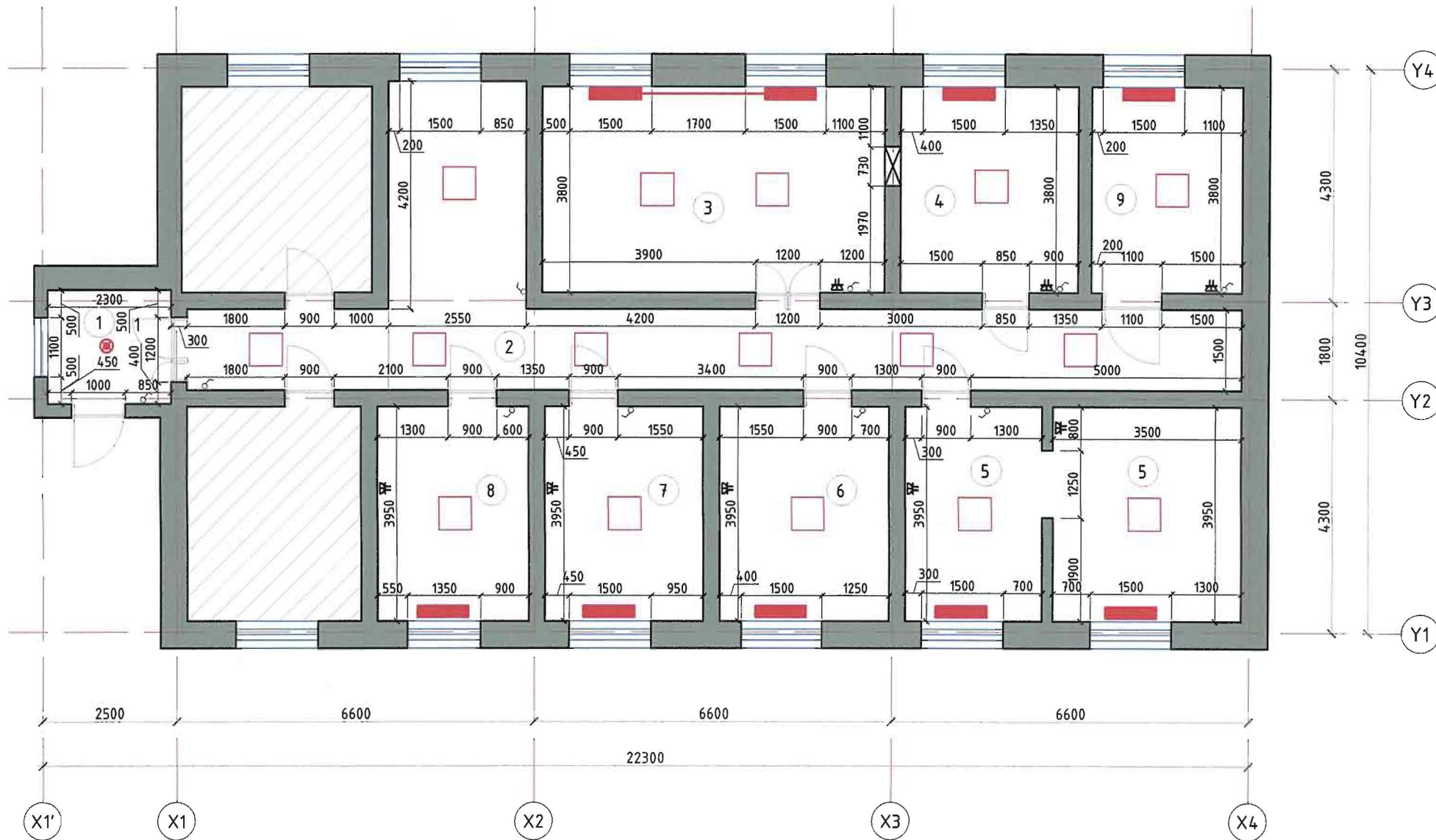
- ТАНИХ ТЭМДЭГ
- Радиатор
 - Босоо хоолой
 - Разетка
 - Гэрлийн унтраалга
 - Лед гэрэл
 - Цэгээн гэрэл

Тайлбар:
 -Өөрчлөлтийн байгуулалтыг хуудас БА-05-д үз.
 -Хаалга, цонхны түүврийг хуудас БА-16-д үз.
 -Дотор заслын ажлыг хуудас БА-08-11-д үз.
 -Гадна заслын ажлыг хуудас БА-12-15-д үз.



Төв аймаг, Өндөр-ширээт сум, Сант 4-р баг "Зочид буудлын"-ийн засварын зураг					
1-р давхрын хэмжилтийн байгуулалт					
Архитектор	<i>M. Juv</i>	И.Саруултуяа	Е.Г Шифр: РС-100/24	Масштаб М1:100	Огноо 2024/06
Гүйцэтгэсэн	<i>V. Juv</i>	И.Саруултуяа	Т.Г Шифр:	Зургийн дугаар БА-04	Хуудас: БА-24
Шалгасан					


1-Р ДАВХРЫН ӨӨРЧЛӨЛТИЙН БАЙГУУЛАЛТ М1:100



Өрөөний тодорхойлолт		
Д/д	Өрөөний нэр	талбай
1	Гонх	4.83
2	Коридор	42.81
3	Хооллох өрөө	23.94
4	Гал тосгоо	12.35
5	Буудлын өрөө	23.95
6	Буудлын өрөө-1	12.44
7	Буудлын өрөө-2	11.45
8	Буудлын өрөө-3	11.06
9	Буудлын өрөө-4	10.64
Нийт талбай		153.47

- ТАНИХ ТЭМДЭГ**
- Радиатор
 - Босоо хоолой
 - Разетка
 - Гэрлийн унтраалга
 - Лед гэрэл
 - Цэгэн гэрэл

Тайлбар:
 -Хэмжилтийн байгуулалтыг хуудас БА-04-д үз.
 -Хаалга, цонхны түүврийг хуудас БА-16-д үз.
 -Дотор заслын ажлыг хуудас БА-08-11-д үз.
 -Гадна заслын ажлыг хуудас БА-12-15-д үз.



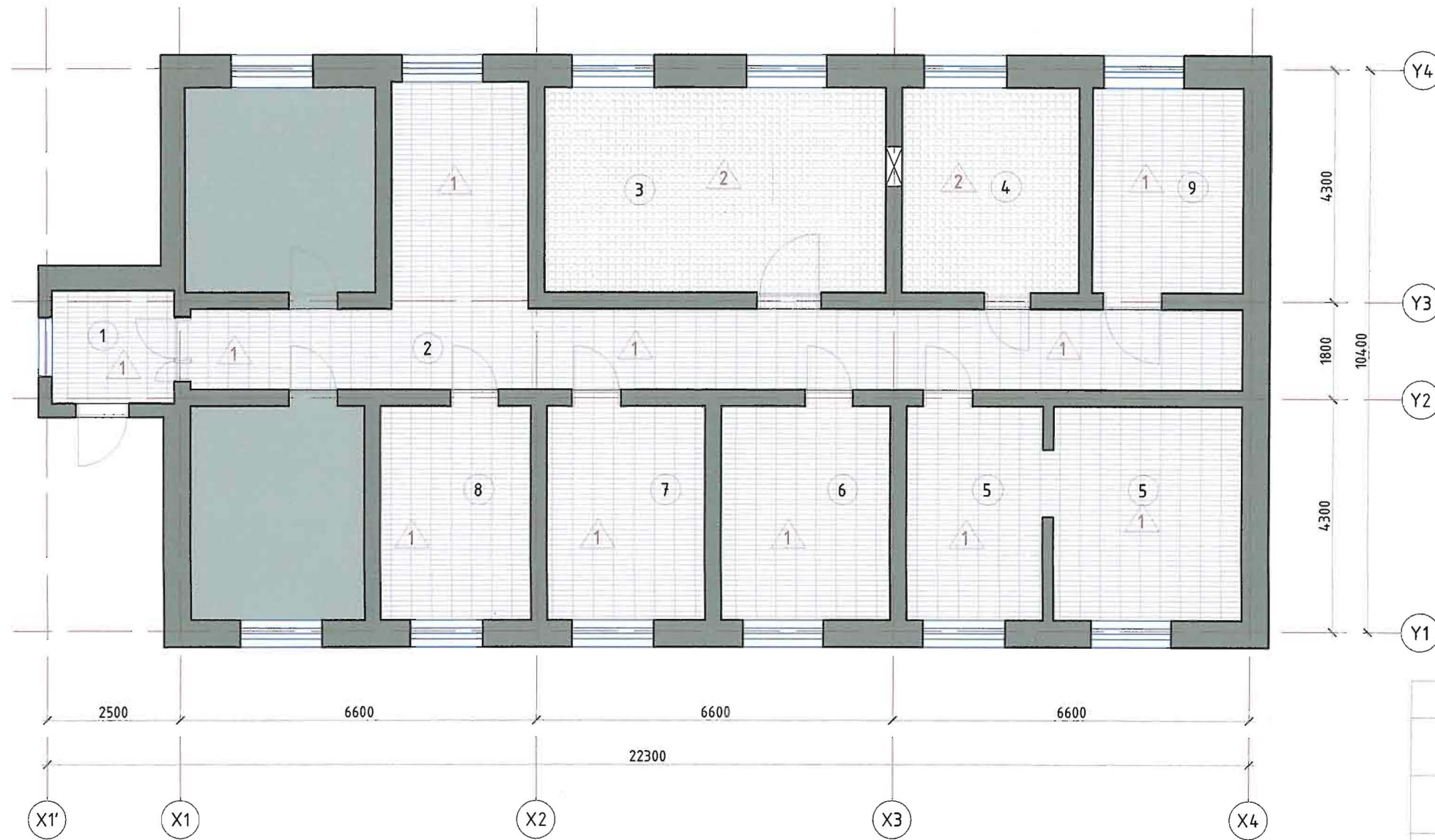
Рино констракшн ХХК

Төв аймаг, Өндөр-ширээт сум, Сант 4-р баг
 "Зочид буудлын"-ийн засварын зураг

1-р давхрын өөрчлөлтийн байгуулалт

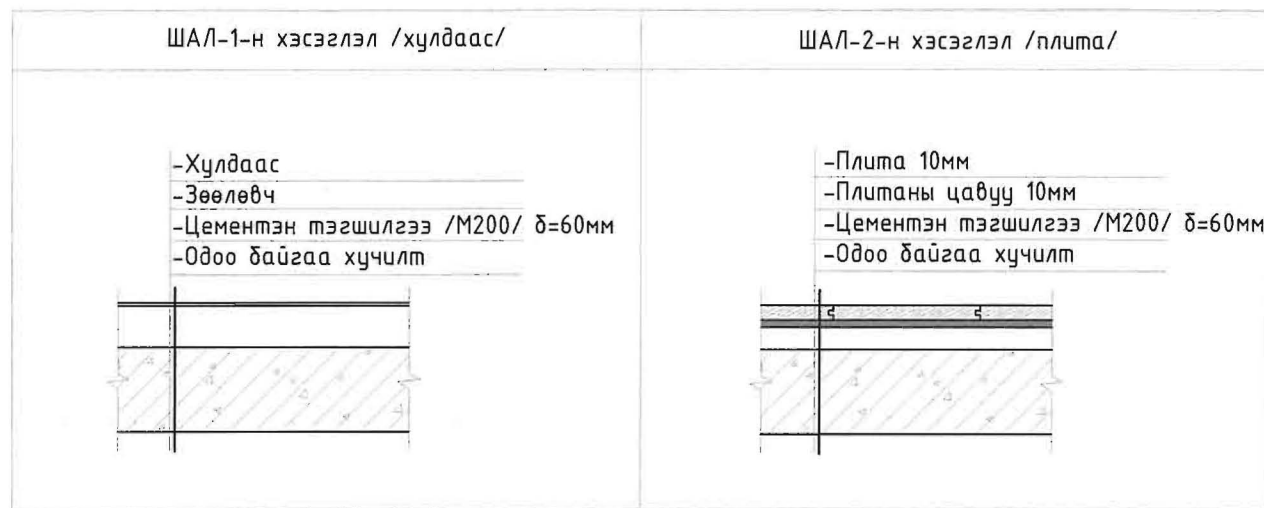
Архитектор	<i>N. Ju</i>	И.Саруултуяа	Е.Г Шифр:	Масштаб	Огноо
Гүйцэтгэсэн	<i>N. Ju</i>	И.Саруултуяа	RC-100/24	M1:100	2024/06
Шалгасан			Т.Г Шифр:	Зургийн дугаар	Хуудас:
				БА-05	БА-24

1-Р ДАВХРЫН ШАЛНЫ БАЙГУУЛАЛТ М1:100



Өрөөний тодорхойлолт			
Д/д	Өрөөний нэр	талбай	Шал
1	Гонх	4.83	Хулдаас/шинээр хийх/
2	Коридор	42.81	Хулдаас/шинээр хийх/
3	Хооллох өрөө	23.94	Плита/шинээр хийх/
4	Гал тогоо	12.35	Плита/шинээр хийх/
5	Буудлын өрөө	23.95	Хулдаас/шинээр хийх/
6	Буудлын өрөө-1	12.44	Хулдаас/шинээр хийх/
7	Буудлын өрөө-2	11.44	Хулдаас/шинээр хийх/
8	Буудлын өрөө-3	11.06	Хулдаас/шинээр хийх/
9	Буудлын өрөө-4	10.64	Хулдаас/шинээр хийх/
Нийт талбай		153.46	

Шалны төрөл			
ШАЛ-1		Хулдаас /Цагаан саарал/	1
ШАЛ-2		Плита /цайвар шаргал/	2
ШАЛ-3		Одоо байгаа шал	

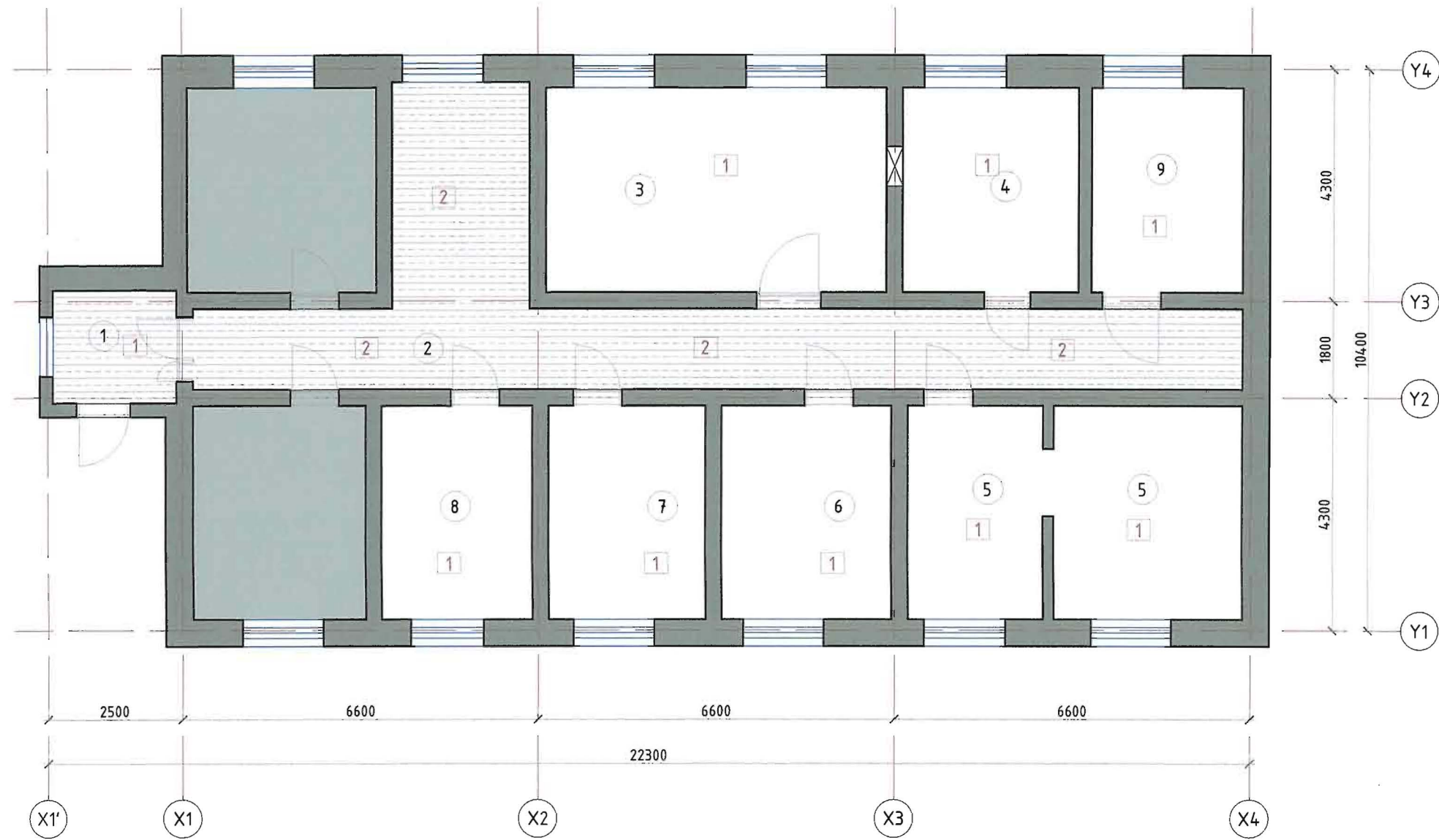


Тайлбар:
 -Хэмжилтийн байгуулалтыг хуудас БА-04-д үз.
 -Хаалга, цонхны түүврийг хуудас БА-16-д үз.
 -Дотор заслын ажлыг хуудас БА-08-11-д үз.
 -Гадна заслын ажлыг хуудас БА-12-15-д үз.



Төв аймаг, Өндөр-ширээт сум, Сант 4-р баг "Зочид буудлын"-ийн засварын зураг					
1-р давхрын шалны байгуулалт					
Архитектор	<i>N. Ju</i>	И.Саруултуяа	Е.Г Шифр:	Масштаб	Огноо
Гүйцэтгэсэн	<i>N. Ju</i>	И.Саруултуяа	RC-100/24	M1:100	2024/06
Шалгасан			Т.Г Шифр:	Зургийн дугаар	Хуудас:
				БА-06	БА-24

1-Р ДАВХРЫН ТААЗНЫ БАЙГУУЛАЛТ М1:100



Өрөөний тодорхойлолт			
Д/д	Өрөөний нэр	талбай	Тааз
1	Гонх	4.83	Лампир/шинээр хийх/
2	Коридор	42.81	Лампир/шинээр хийх/
3	Хооллох өрөө	23.94	Эмульс/шинээр хийх/
4	Гал тогоо	12.35	Эмульс/шинээр хийх/
5	Буудлын өрөө	23.95	Эмульс/шинээр хийх/
6	Буудлын өрөө-1	12.44	Эмульс/шинээр хийх/
7	Буудлын өрөө-2	11.44	Эмульс/шинээр хийх/
8	Буудлын өрөө-3	11.06	Эмульс/шинээр хийх/
9	Буудлын өрөө-4	10.64	Эмульс/шинээр хийх/
Нийт талбай		153.46	

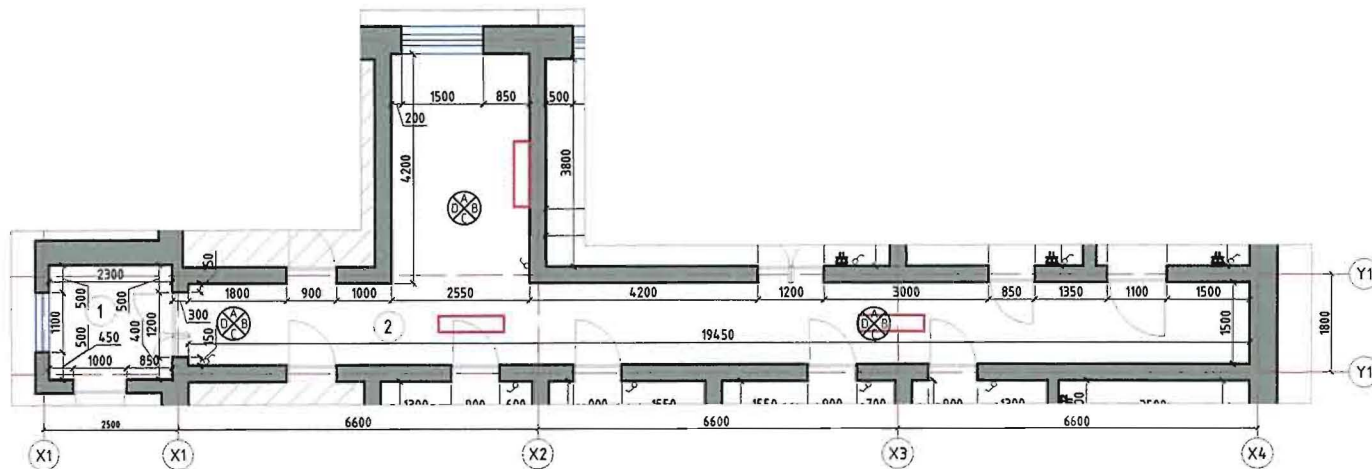
Таазны төрөл			
T-1	Эмульсэн тааз	1	
T-2	Лампиран тааз	2	
T-3	Одоо байгаа тааз		

Тайлбар:
 -Хэмжилтийн байгуулалтыг хуудас БА-04-д үз.
 -Хаалга, цонхны түүврийг хуудас БА-16-д үз.
 -Дотор заслын ажлыг хуудас БА-08-11-д үз.
 -Гадна заслын ажлыг хуудас БА-12-15-д үз.

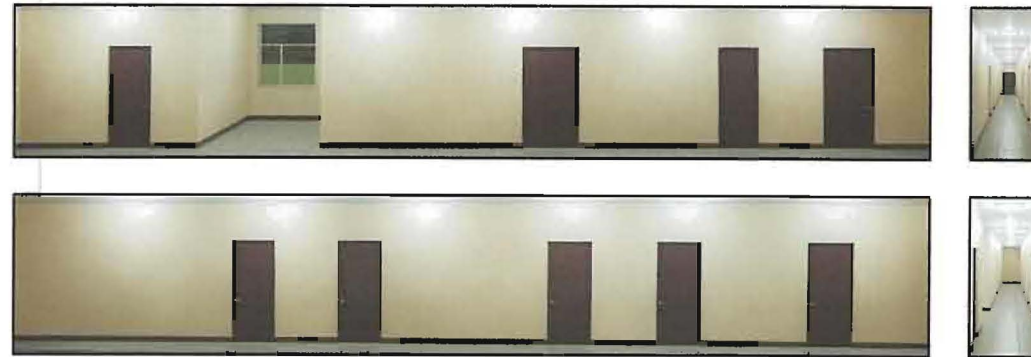


Төв аймаг, Өндөр-ширээт сум, Сант 4-р баг "Зочид буудлын"-ийн засварын зураг					
1-р давхрын таазны байгуулалт					
Архитектор	<i>N. Juv.</i>	И.Саруултуяа	Е.Г Шифр: RC-100/24	Масштаб М1:100	Огноо 2024/06
Гүйцэтгэсэн	<i>N. Juv.</i>	И.Саруултуяа	Т.Г Шифр:	Зургийн дугаар БА-07	Хуудас: БА-24
Шалгасан					

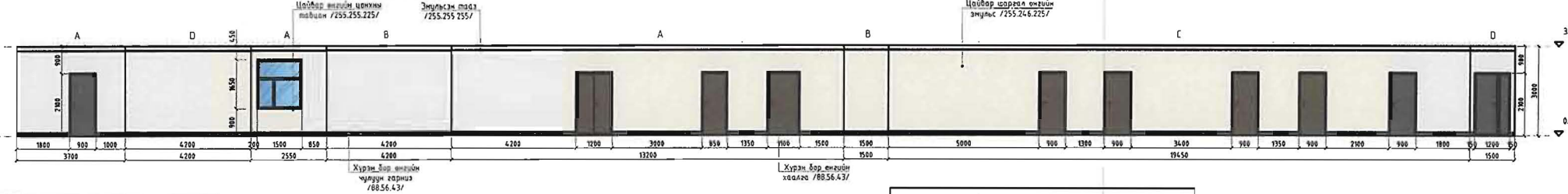
1-р давхрын №1-р өрөө гонх, №2-р өрөө коридорын байгуулалт /M1:100/



№2-р өрөөний харагдах байдал



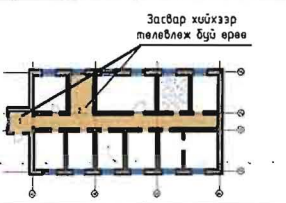
1-р давхрын №2-р өрөө коридорын ханын дэлгээс /M1:100/



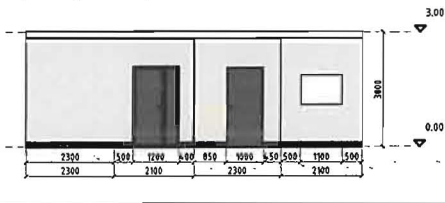
№1-р өрөөний харагдах байдал



1-р давхрын байршлын схем



1-р давхрын №1-р гонхны ханын дэлгээс /M1:100/



Хаалга цонхны түүвэр

Д/Д	Марк	Нүхний хэмжээ		Ханжээ		Тоо ширхэг	
		Н	L	Н	L	м²	шир
1	ГХ-1	2125	1050	2100	1000	2.1	1
2	Х-1	2125	950	2100	900	1.89	6
3	Х-2	2125	1250	2100	1200	2.52	1
4	Х-3	2125	900	2100	850	1.785	1
5	Х-4	2125	1150	2100	1100	2.31	1
6	Х-5	2125	1250	2100	1200	2.52	1

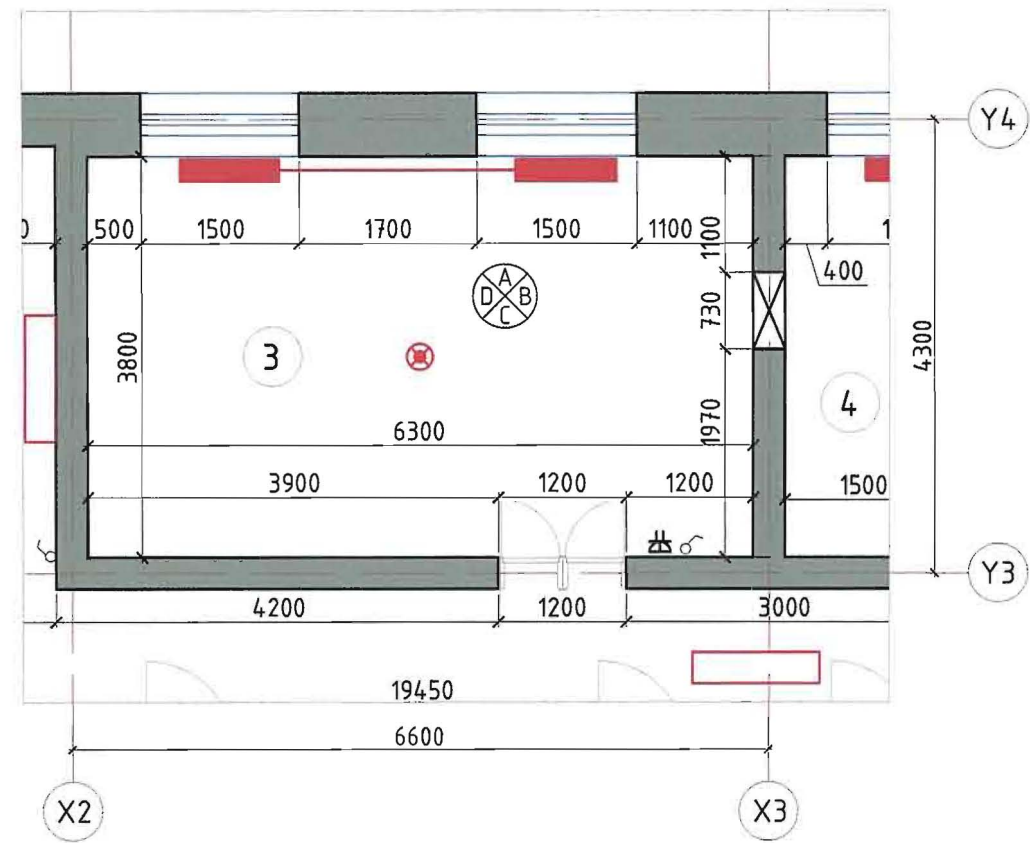
Тайлбар:
 -Хэнжилтийн байгуулалтыг хуудас БА-04-д үз.
 -Өвөрмөцлөлийн байгуулалтыг хуудас БА-05-д үз.
 -Хаалга, цонхны түүврийг хуудас БА-16-д үз.
 -Гадна зайлал ажлыг хуудас БА-12-15-д үз.

Өрөөний нэр: №1 Гонх, №2 Коридор			
Д/А	Нэр	Бүтээх ажлын төл хэмжээ	
		Х/м	Тоо
1	Шал хуулах	м²	47.64
2	Тоос буулгах	м²	47.64
3	Ханын гадаргууг хусаж избэрлэх	м²	148.68
4	Цонхны анлагааг хусаж избэрлэх	шир	2
5	Хүүчин бүх хаалгыг буулгах	шир	12
Заслын ажлын төл хэмжээ			
1	Шал тэгшлэх	м²	47.64
2	Хуудаас наах	м²	47.64
3	Шалны хөвөө хийх	м	50
4	Ханын занаснаг татаж зүүлэх	м²	148.68
5	Хана энгүлсгэр будаа	м²	148.68
6	Анлагаанд занаснаг татаж зүүлэх	м²	6
7	Анлагаг будаа	шир	1
8	Таванд лангир хийх	м²	47.64
9	Хаалга суулгах	шир	12
10	Цонхны тавиур суулгах	шир	1
11	Гэрэлтүүлэг цусрах	шир	7
12	Унтралгаа цусрах	шир	3
13	Радиатор	шир	



Төв аймгаас, өндөр-шарзат сум, Сант 4-р багц "Зочид буудал"-ийн засварын зурал				
1-р давхрын №1,2-р өрөөний байгуулалт, ханын дэлгээс				
Архитектор	И.Соригтуяа	ЕГ Шийрэг	Масштаб	Огноо
Гүйцэтгэгч	И.Соригтуяа	КС-100/24	1:100	2024/06
Шалгалсан		Т.Г Шийрэг	Зургийн дүрээр	Хуудас
			БА-08	БА-24

1-р давхрын №3-р өрөө хооллох өрөөний байгуулалт /M1:100/



Харагдах байдал



Өрөөний нэр: №3-р өрөө хооллох өрөө

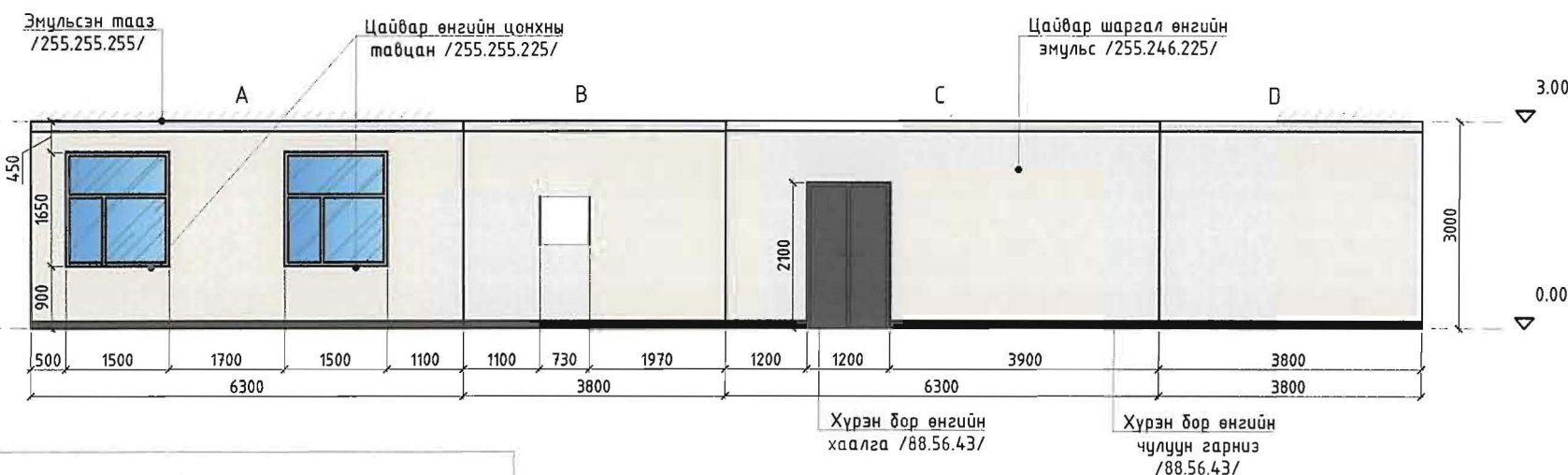
Буулгах ажлын тоо хэмжээ

Д/д	Нэр	Х/н	Тоо	Тайлбар
1	Шал хуулах	м ²	24.30	хулдаас
2	Тааз буулгах	м ²	24.30	лампиран тааз
3	Ханын гадаргууг хусаж цэвэрлэх	м ²	52.61	эмульс
4	Цонхны амалгааг хусаж, цэвэрлэх	шир	2	будаж

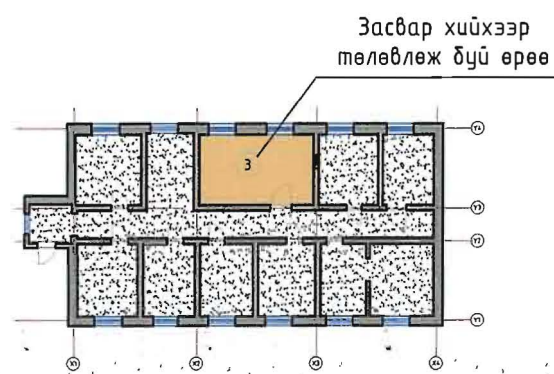
Заслын ажлын тоо хэмжээ

1	Шал тэгшлэх	м ²	24.30	шал тэгшлэгч бетон
2	Хулдаас наах	м ²	24.30	60x60 рвс хулдаас
3	Шалны хөвөө хийх	м	20.20	чулуун хөвөө
4	Хананд замаска татаж зүлгэх	м ²	52.61	эмульс
5	Хана эмульсээр будах	м ²	52.61	эмульс
6	Амалгаанд замаска татаж зүлгэх	м ²	6	
7	Амалгаа будах	шир	2	тосон будгаар будах
8	Таазанд лампир хийх	м ²	24.30	лампиран тааз
9	Цонхны тавиур суулгах	шир	2	чулуун тавцан
10	Гэрэлтүүлэг угсрах	шир	2	60x60 Лед гэрэл
11	Унтраалга угсрах	шир	1	
12	Радиатор	шир	2	

1-р давхрын №3-р өрөө хооллох өрөөний ханын дэлгээс /M1:100/



1-р давхрын байршлын схем



Тайлбар:

- Хэмжилтийн байгуулалтыг хуудас БА-04-д үз.
- Өөрчлөлтийн байгуулалтыг хуудас БА-05-д үз.
- Хаалга, цонхны түүврийг хуудас БА-16-д үз.
- Гадна заслын ажлыг хуудас БА-12-15-д үз.

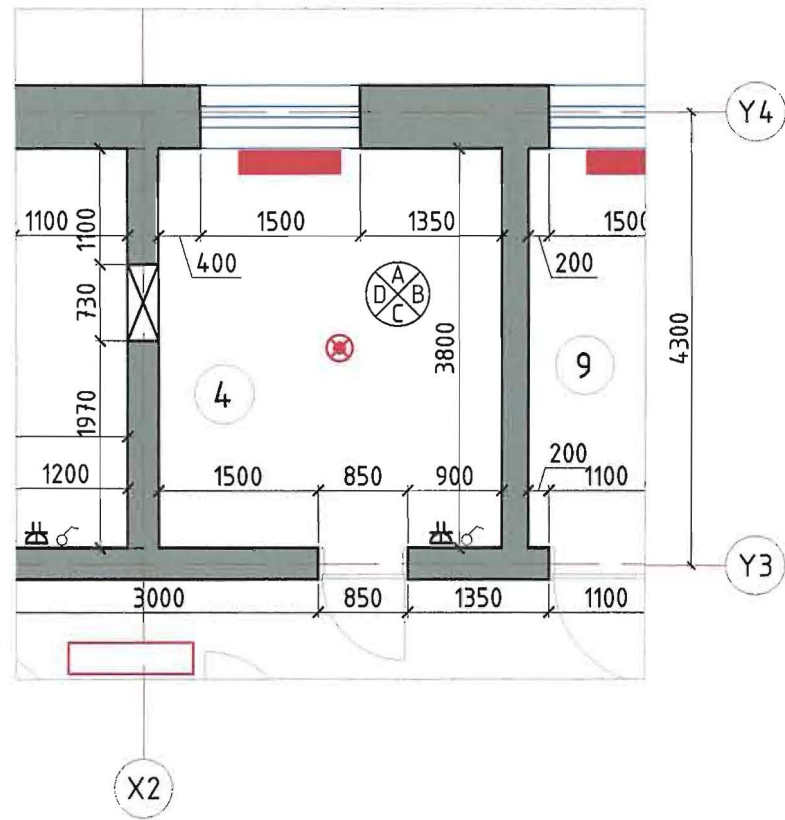


Төв аймаг, Өндөр-ширээт сум, Сант 4-р баг
"Зочид буудлын"-ийн засварын зураг

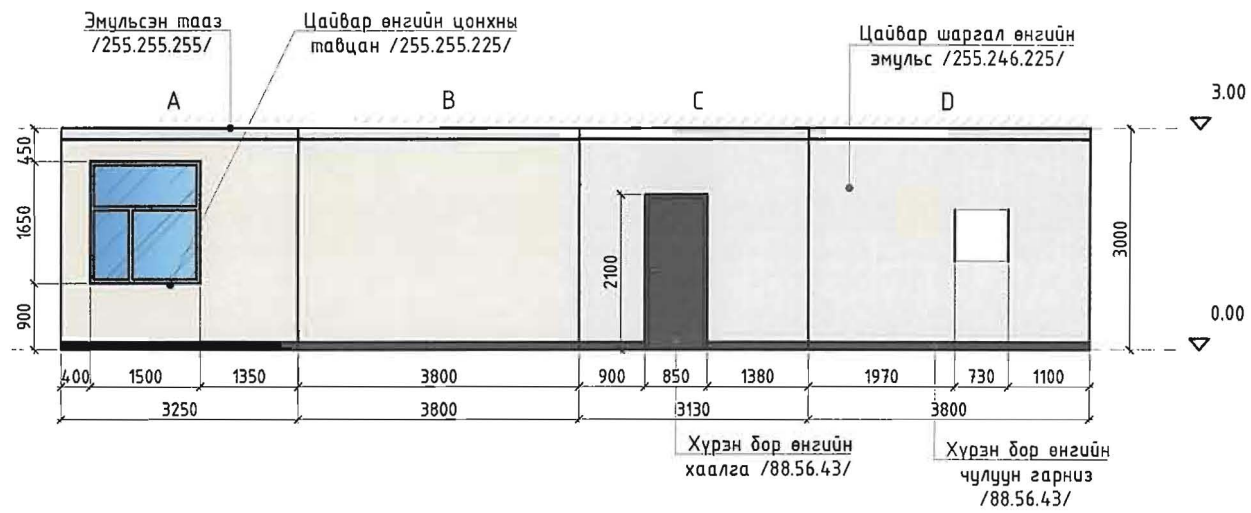
1-р давхрын № 3-р өрөөний байгуулалт, ханын дэлгээс

Архитектор	<i>N. Juv</i>	И.Саруулмуяа	Е.Г Шифр: RC-100/24	Масштаб M1:100	Огноо 2024/06
Гүйцэтгэсэн	<i>N. Juv</i>	И.Саруулмуяа	Т.Г Шифр:	Зургийн дугаар БА-09	Хуудас: БА-24
Шалгасан					

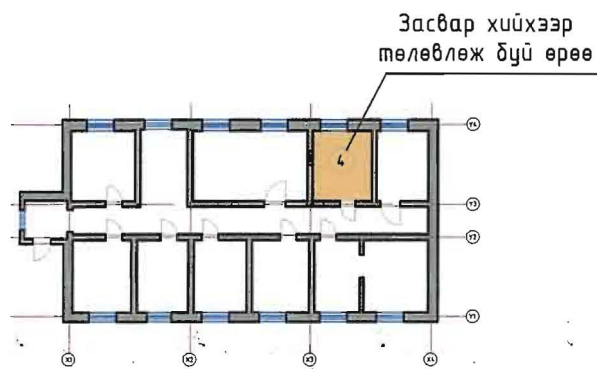
1-р давхрын №4-р өрөө гал тогооны өрөөний байгуулалт /M1:100/



1-р давхрын №4-р өрөө гал тогооны өрөөний ханын дэлгээс /M1:100/



1-р давхрын байршлын схем



- Тайлбар:
- Хэмжилтийн байгуулалтыг хуудас БА-04-д үз.
 - Өөрчлөлтийн байгуулалтыг хуудас БА-05-д үз.
 - Хаалга, цонхны түүврийг хуудас БА-16-д үз.
 - Гадна заслын ажлыг хуудас БА-12-15-д үз.

Өрөөний нэр: №4 өрөө гал тогооны өрөө

Буулгах ажлын тоо хэмжээ				
Д/д	Нэр	Х/н	Тоо	Тайлбар
1	Шал хуулах	м ²	12.60	хулдаас
2	Тааз буулгах	м ²	12.60	лампиран тааз
3	Ханын гадаргууг хусаж цэвэрлэх	м ²	37.00	эмүльс
4	Цонхны амалгааг хусаж, цэвэрлэх	шир	1	будаж
Заслын ажлын тоо хэмжээ				
1	Шал тэгшлэх	м ²	12.60	шал тэгшлэгч бетон
2	Хулдаас наах	м ²	12.60	60x60 pvc хулдаас
3	Шалны хөвөө хийх	м	14.10	чулуун хөвөө
4	Хананд замаска татаж зүлгэх	м ²	37.00	эмүльс
5	Хана эмүльсээр будах	м ²	37.00	эмүльс
6	Амалгаанд замаска татаж зүлгэх	м ²	3	
7	Амалгаа будах	шир	1	тосон будгаар будах
8	Таазанд лампир хийх	м ²	12.60	лампиран тааз
9	Цонхны тавиур суулгах	шир	1	чулуун тавцан
10	Гэрэлтүүлэг угсрах	шир	1	60x60 Лед гэрэл
11	Чнтраалга угсрах	шир	1	
12	Радиатор	шир	1	

Харагдах байдал

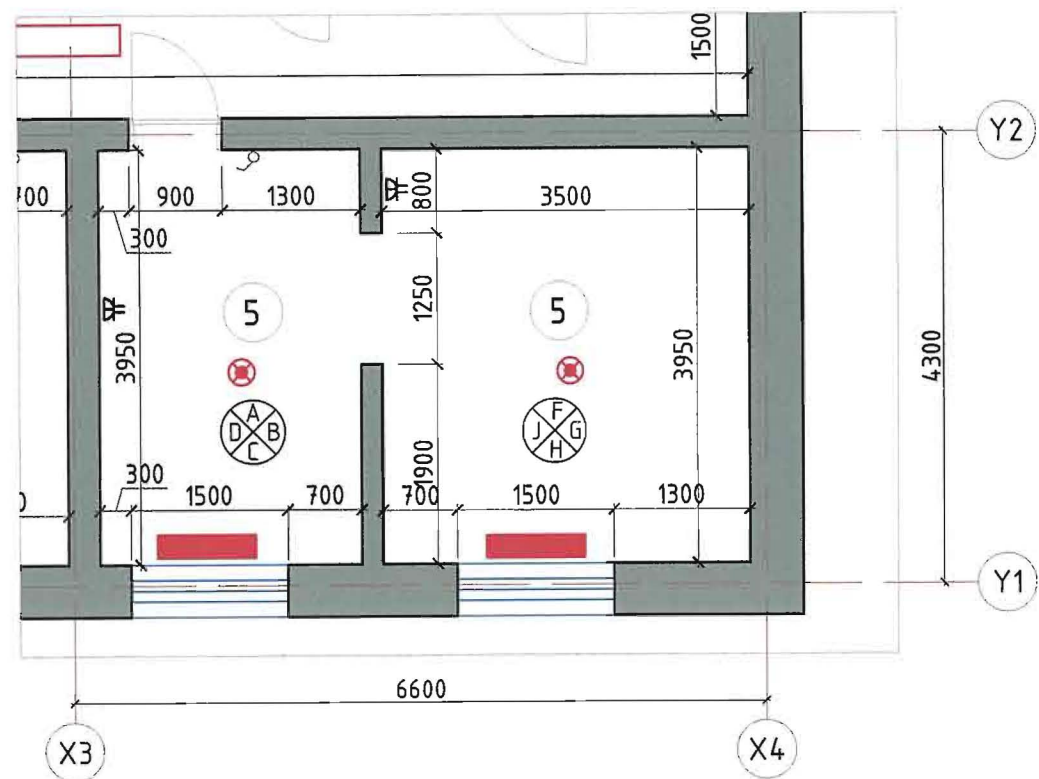


Төв аймаг, Өндөр-ширээт сум, Сант 4-р баг
"Зочид буудлын"-ийн засварын зураг

1-р давхрын №4-р өрөөний байгуулалт, ханын дэлгээс

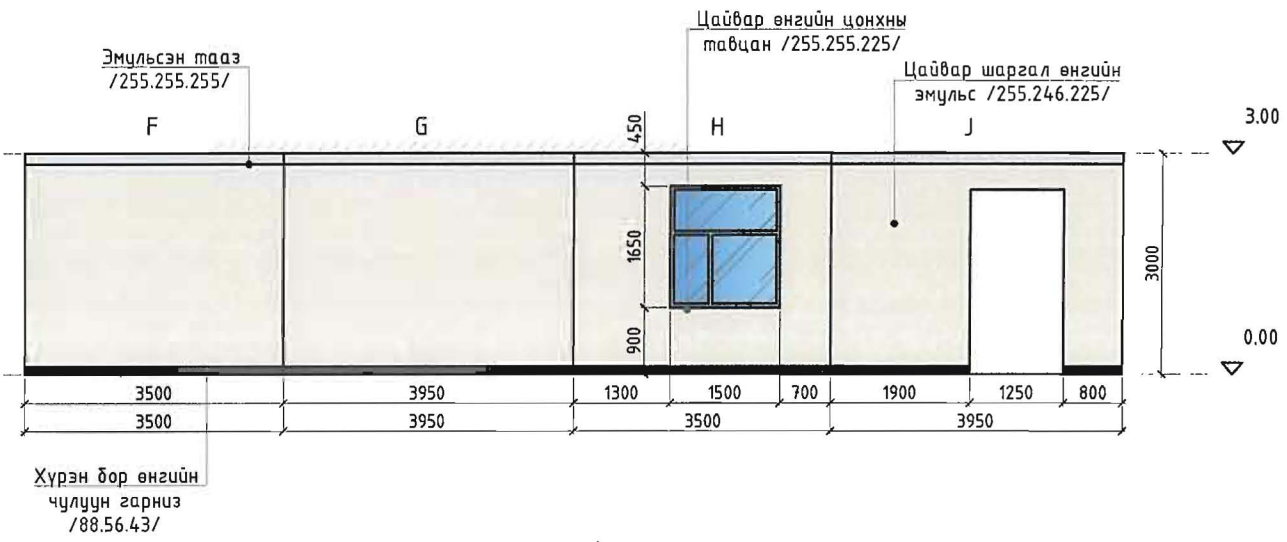
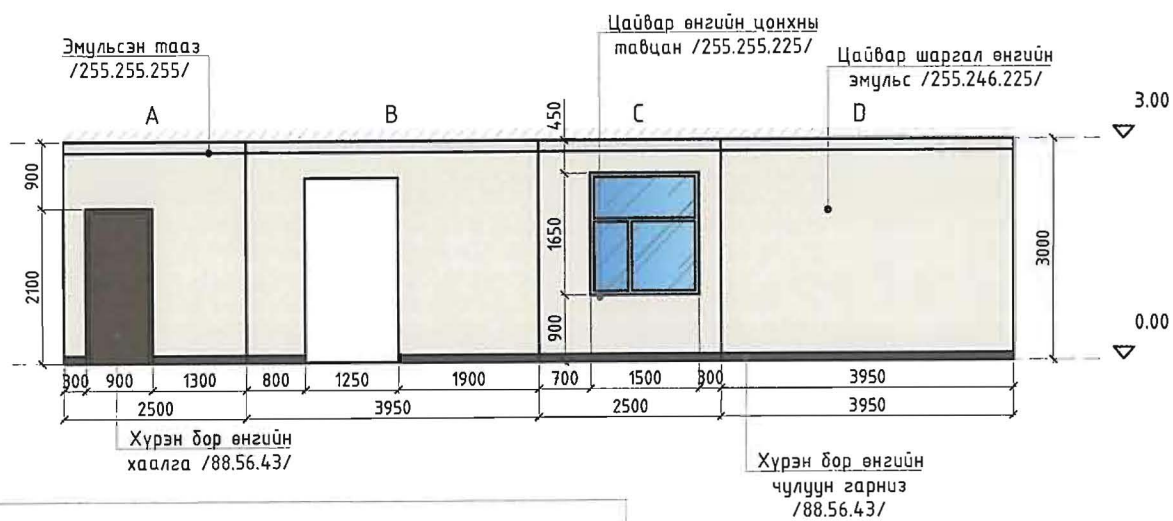
Архитектор	<i>N. Juv</i>	И.Саруултуяа	Е.Г Шифр: RC-100/24	Масштаб M1:100	Огноо 2024/06
Гүйцэтгэсэн	<i>N. Juv</i>	И.Саруултуяа	Т.Г Шифр:	Зургийн дугаар БА-10	Хуудас: БА-24
Шалгасан					

1-р давхрын №5-р өрөө бүүдлын өрөөний байгуулалт /M1:100/

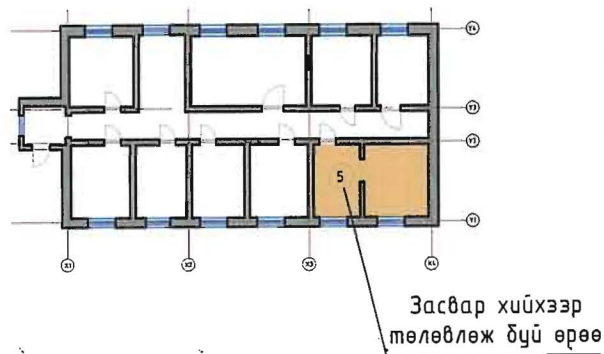


Өрөөний нэр: №5 өрөө бүүдлын өрөө				
Бүүлгах ажлын тоо хэмжээ				
Д/д	Нэр	Х/н	Тоо	Тайлбар
1	Шал хуулах	м ²	24.22	хулдаас
2	Тааз буулгах	м ²	24.22	лампиран тааз
3	Ханын гадаргууг хусаж цэвэрлэх	м ²	69.99	эмүльс
4	Цонхны амалгааг хусаж, цэвэрлэх	шир	2	будаг
Заслын ажлын тоо хэмжээ				
1	Шал тэгшлэх	м ²	24.22	шал тэгшлэгч бетон
2	Хулдаас наах	м ²	24.22	60x60 рvc хулдаас
3	Шалны хөвөө хийх	м	25.70	чулуун хөвөө
4	Хананд замаска татаж зүлгэх	м ²	69.99	эмүльс
5	Хана эмүльсээр будах	м ²	69.99	эмүльс
6	Амалгаанд замаска татаж зүлгэх	м ²	6	
7	Амалгаа будах	шир	2	тосон будгаар будах
8	Таазанд лампир хийх	м ²	24.22	лампиран тааз
9	Цонхны тавиур суулгах	шир	2	чулуун тавцан
10	Гэрэлтүүлэг угсрах	шир	2	60x60 Лед гэрэл
11	Үнтраалга угсрах	шир	1	
12	Радиатор	шир	2	

1-р давхрын №5-р өрөө бүүдлын өрөөний ханын дэлгээс /M1:100/



1-р давхрын дайршлын схем

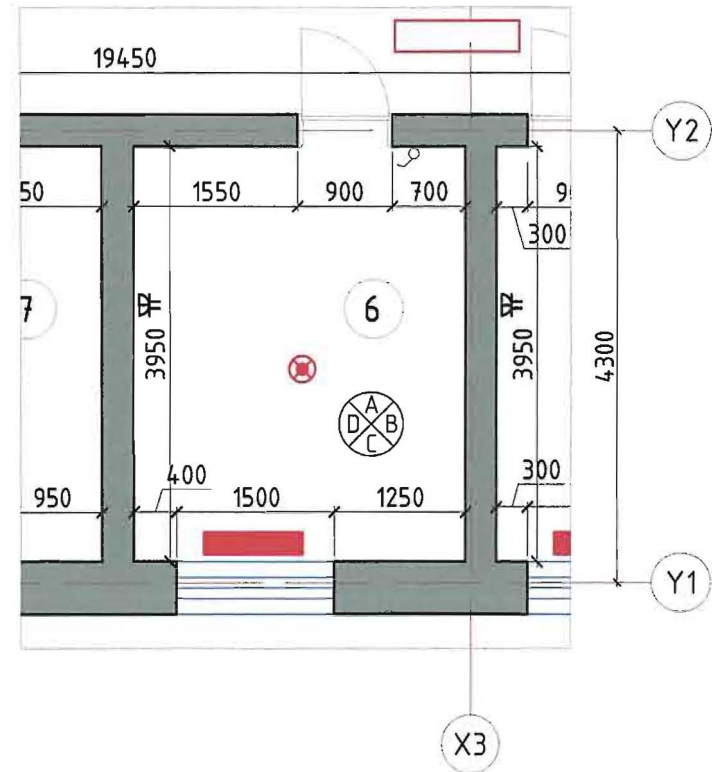


- Тайлбар:
- Хэмжилтийн байгуулалтыг хуудас БА-04-д үз.
 - Өөрчлөлтийн байгуулалтыг хуудас БА-05-д үз.
 - Хаалга, цонхны түүврийг хуудас БА-16-д үз.
 - Гадна заслын ажлыг хуудас БА-12-15-д үз.



Төв аймаг, Өндөр-ширээт сум, Сант 4-р баг "Зочид бүүдлын"-ийн засварын зураг					
1-р давхрын № 5-р өрөөний байгуулалт, ханын дэлгээс					
Архитектор	<i>N. Juv</i>	И.Саруултуяа	Е.Г Шифр: RC-100/24	Масштаб M1:100	Огноо 2024/06
Гүйцэтгэсэн	<i>N. Juv</i>	И.Саруултуяа	Т.Г Шифр:	Зургийн дугаар БА-11	Хуудас: БА-24
Шалгасан					

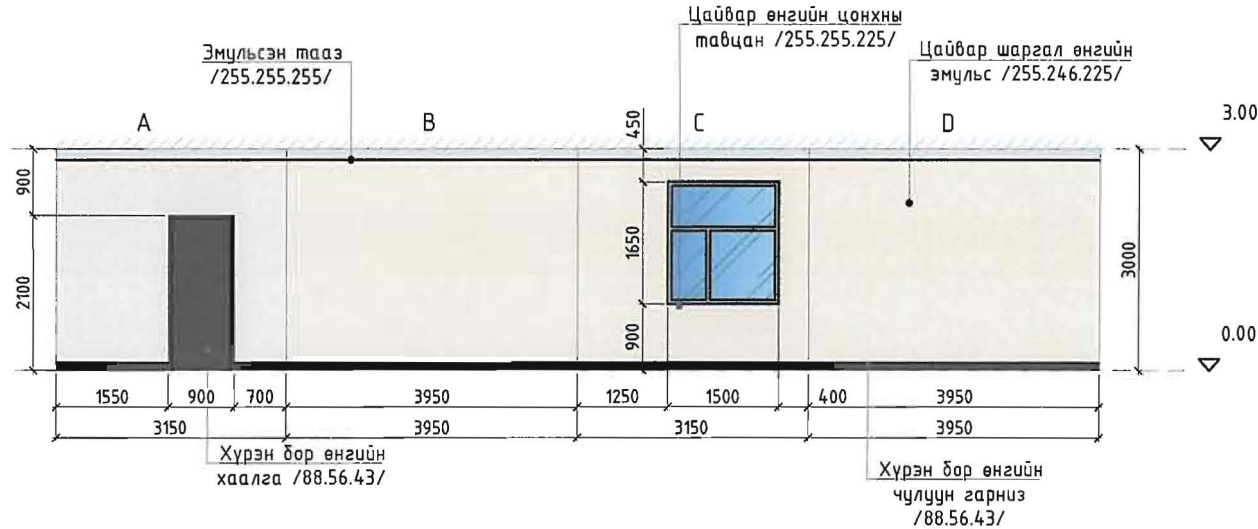
1-р давхрын №6-р өрөө бүрдүүлэн өрөө-1 байгуулалт /M1:100/



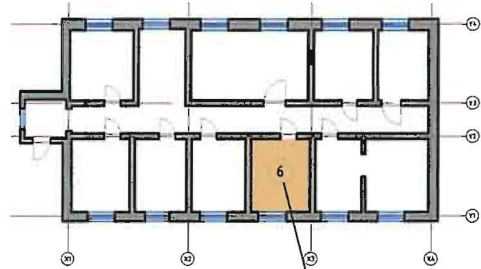
Харагдах байдал



1-р давхрын №6-р өрөө бүрдүүлэн өрөө-1 ханын дэлгээс /M1:100/



1-р давхрын байршлын схем



Засвар хийхээр төлөвлөж буй өрөө

- Тайлбар:
- Хэмжилтийн байгуулалтыг хуудас БА-04-д үз.
 - Өөрчлөлтийн байгуулалтыг хуудас БА-05-д үз.
 - Хаалга, цонхны түүврийг хуудас БА-16-д үз.
 - Гадна заслын ажлыг хуудас БА-12-15-д үз.

Өрөөний нэр: №6 өрөө бүрдүүлэн өрөө-1				
Буйлгах ажлын тоо хэмжээ				
Д/д	Нэр	Х/н	Тоо	Тайлбар
1	Шал хуулах	м ²	12.44	хулдаас
2	Тааз буйлгах	м ²	12.44	лампиран тааз
3	Ханы гадаргууг хусаж цэвэрлэх	м ²	38.23	эмүльс
4	Цонхны амалгааг хусаж, цэвэрлэх	шир	1	будаж
Заслын ажлын тоо хэмжээ				
1	Шал тэгшлэх	м ²	12.44	шал тэгшлэгч бетон
2	Хулдаас наах	м ²	12.44	60x60 рвс хулдаас
3	Шалны хөвөө хийх	м	14.20	чулуун хөвөө
4	Хананд замаска татаж зүлгэх	м ²	38.23	эмүльс
5	Хана эмүльсээр будах	м ²	38.23	эмүльс
6	Амалгаанд замаска татаж зүлгэх	м ²	3	
7	Амалгаа будах	шир	1	тосон будгаар будах
8	Таазанд лампир хийх	м ²	12.44	лампиран тааз
9	Цонхны тавиур суулгах	шир	1	чулуун тавцан
10	Гэрэлтүүлэг угсрах	шир	1	60x60 Лед гэрэл
11	Унтраалга угсрах	шир	1	
12	Радиатор	шир	1	

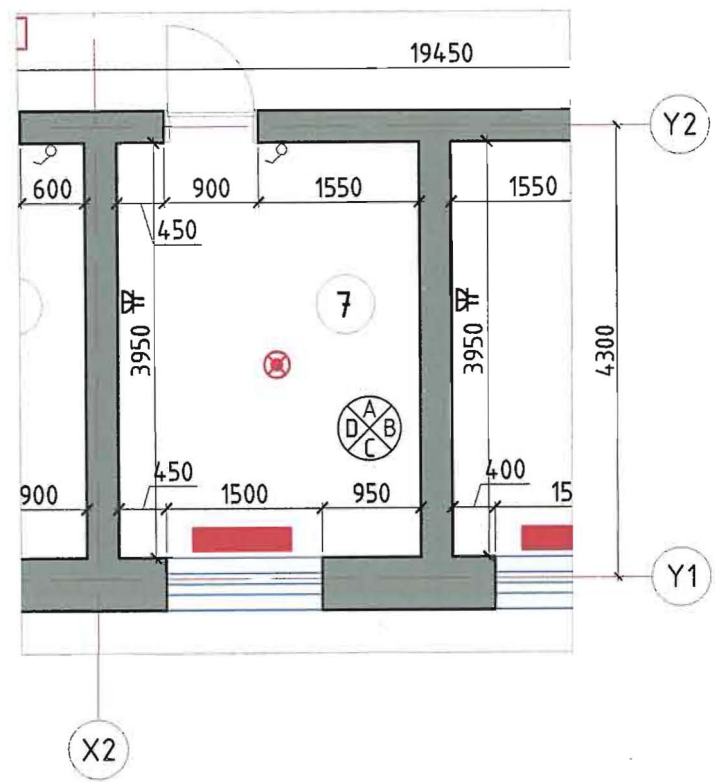


Төв аймаг, Өндөр-ширээт сум, Сант 4-р баг
"Зочид бүрдүүлэн"-ийн засварын зураг

1-р давхрын № 6-р өрөөний байгуулалт, ханын дэлгээс

Архитектор	<i>N. Juv</i>	И.Саруултуяа	Е.Г Шифр: RC-100/24	Масштаб M1:100	Огноо 2024/06
Гүйцэтгэсэн	<i>N. Juv</i>	И.Саруултуяа	Т.Г Шифр:	Зургийн дугаар БА-12	Хуудас БА-24
Шалгасан					

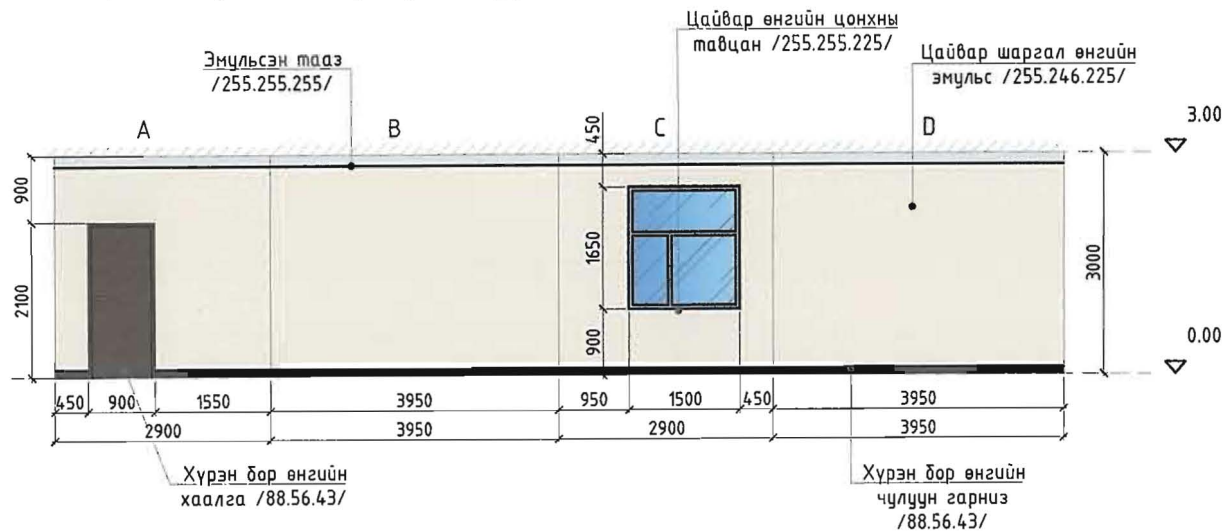
1-р давхрын №7-р өрөө дуудлын өрөө-2 байгуулалт /M1:100/



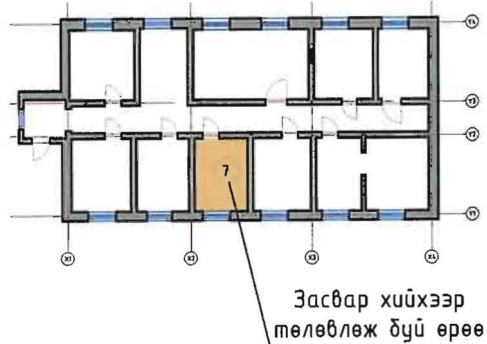
Харагдах байдал



1-р давхрын №7-р өрөө дуудлын өрөө-2 ханын дэлгээс /M1:100/



1-р давхрын байршлын схем



- Тайлбар:
- Хэмжилтийн байгуулалтыг хуудас БА-04-д үз.
 - Өөрчлөлтийн байгуулалтыг хуудас БА-05-д үз.
 - Хаалга, цонхны түүврийг хуудас БА-16-д үз.
 - Гадна заслын ажлыг хуудас БА-12-15-д үз.

Өрөөний нэр: №7 өрөө дуудлын өрөө-2

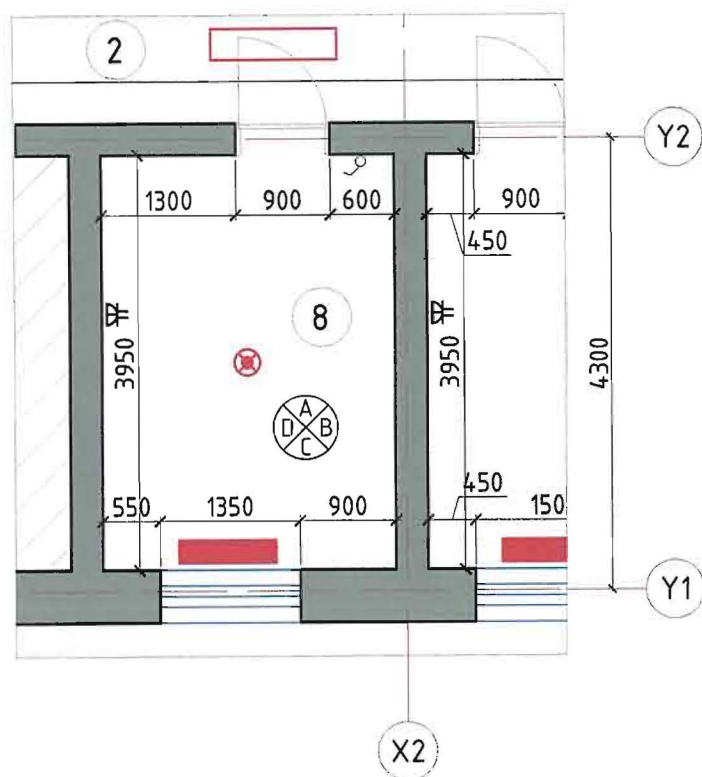
Буулгах ажлын тоо хэмжээ				
Д/д	Нэр	Х/н	Тоо	Тайлбар
1	Шал хуулах	м ²	11.45	хулдаас
2	Тааз буулгах	м ²	11.45	лампиран тааз
3	Ханын гадаргууг хусаж цэвэрлэх	м ²	36.73	эмүльс
4	Цонхны амалгааг хусаж, цэвэрлэх	шир	1	будаг

Заслын ажлын тоо хэмжээ				
1	Шал тэгшлэх	м ²	11.45	шал тэгшлэгч бетон
2	Хулдаас наах	м ²	11.45	60x60 рvc хулдаас
3	Шалны хөвөө хийх	м	13.70	чулуун хөвөө
4	Хананд замаска татаж зүлгэх	м ²	36.73	эмүльс
5	Хана эмүльсээр будах	м ²	36.73	эмүльс
6	Амалгаанд замаска татаж зүлгэх	м ²	3	
7	Амалгаа будах	шир	1	тосон будгаар будах
8	Таазанд лампир хийх	м ²	11.45	лампиран тааз
9	Цонхны табиур суулгах	шир	1	чулуун тавцан
10	Гэрэлтүүлэг угсрах	шир	1	60x60 Лед гэрэл
11	Унтраалга угсрах	шир	1	
12	Радиатор	шир	1	



Төв аймаг, Өндөр-ширээт сум, Сант 4-р баг "Зочид буудлын"-ийн засварын зураг					
1-р давхрын № 7-р өрөөний байгуулалт, ханын дэлгээс					
Архитектор	<i>N. Juv</i>	И.Саруултуяа	Е.Г Шифр: RC-100/24	Масштаб M1:100	Огноо 2024/06
Гүйцэтгэсэн	<i>N. Juv</i>	И.Саруултуяа	Т.Г Шифр:	Зургийн дугаар БА-13	Хуудас: БА-24
Шалгасан					

1-р давхрын №8-р өрөө бүүдлын өрөө-3 байгуулалт /M1:100/



Харагдах байдал



Өрөөний нэр: №8 өрөө бүүдлын өрөө-3

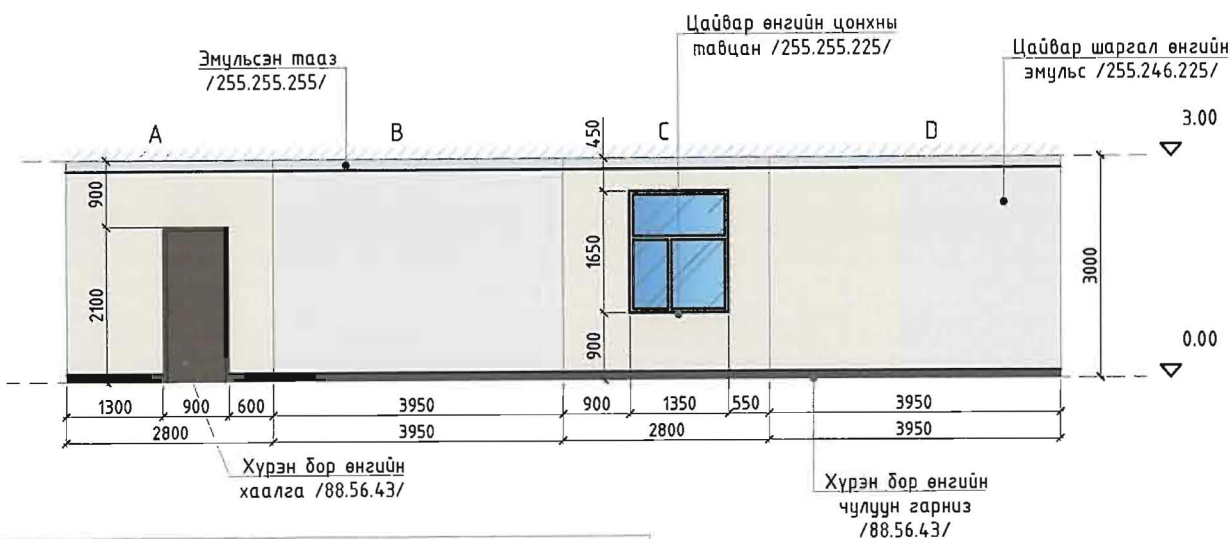
Бүүлгах ажлын тоо хэмжээ

Д/д	Нэр	Х/н	Тоо	Тайлбар
1	Шал хуулах	м ²	11.06	хулдаас
2	Тааз бүүлгах	м ²	11.06	лампиран тааз
3	Ханын гадаргууг хусаж цэвэрлэх	м ²	36.13	эмульс
4	Цонхны амалгааг хусаж, цэвэрлэх	шир	1	будаг

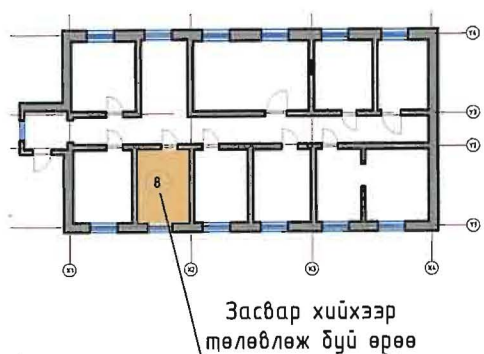
Заслын ажлын тоо хэмжээ

1	Шал тэгшлэх	м ²	11.06	шал тэгшлэгч бетон
2	Хулдаас наах	м ²	11.06	60x60 рвс хулдаас
3	Шалны хөвөө хийх	м	13.50	чулуун хөвөө
4	Хананд замаска татаж зүлгэх	м ²	36.13	эмульс
5	Хана эмульсээр будах	м ²	36.13	эмульс
6	Амалгаанд замаска татаж зүлгэх	м ²	3	
7	Амалгаа будах	шир	1	мосон будгаар будах
8	Таазанд лампир хийх	м ²	11.06	лампиран тааз
9	Цонхны тавиур суулгах	шир	1	чулуун тавцан
10	Гэрэлтүүлэг угсрах	шир	1	60x60 Лед гэрэл
11	Чнтраалга угсрах	шир	1	
12	Радиатор	шир	1	

1-р давхрын №8-р өрөө бүүдлын өрөө-3 ханын дэлгээс /M1:100/



1-р давхрын дайршлын схем



Тайлбар:

- Хэмжилтийн байгуулалтыг хуудас БА-04-д үз.
- Өөрчлөлтийн байгуулалтыг хуудас БА-05-д үз.
- Хаалга, цонхны түүврийг хуудас БА-16-д үз.
- Гадна заслын ажлыг хуудас БА-12-15-д үз.

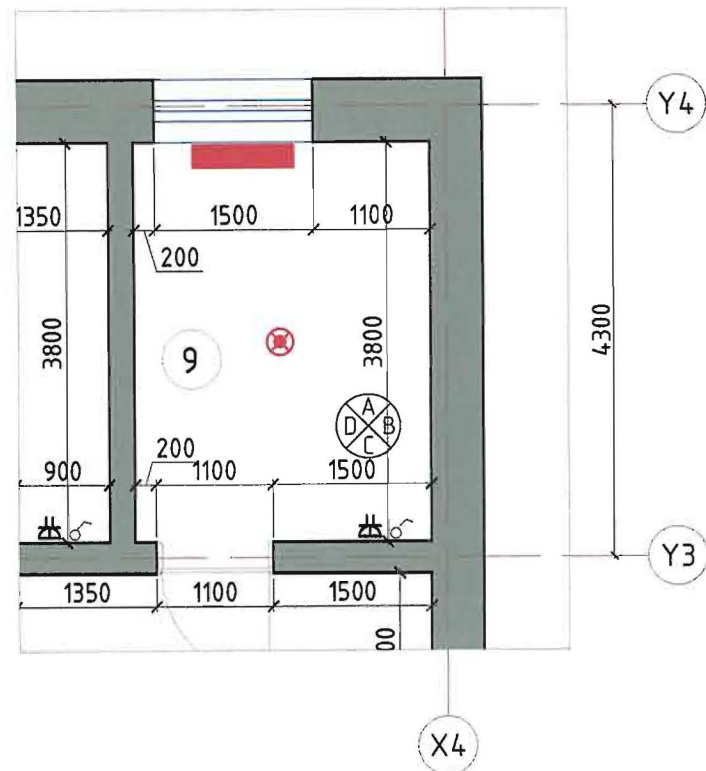


Төв аймаг, Өндөр-ширээт сум, Сант 4-р баг "Зочид бүүдлын"-ийн засварын зураг

1-р давхрын № 8-р өрөөний байгуулалт, ханын дэлгээс

Архитектор	<i>V. Juv</i>	И.Саруултуяа	Е.Г Шифр: RC-100/24	Масштаб M1:100	Огноо 2024/06
Гүйцэтгэсэн	<i>V. Juv</i>	И.Саруултуяа	Т.Г Шифр:	Зургийн дугаар БА- 14	Хуудас: БА-24
Шалгасан					

1-р давхрын №9-р өрөө бүүдлын өрөө-4 байгуулалт /M1:100/



Харагдах байдал



Өрөөний нэр: №9 өрөө бүүдлын өрөө-4

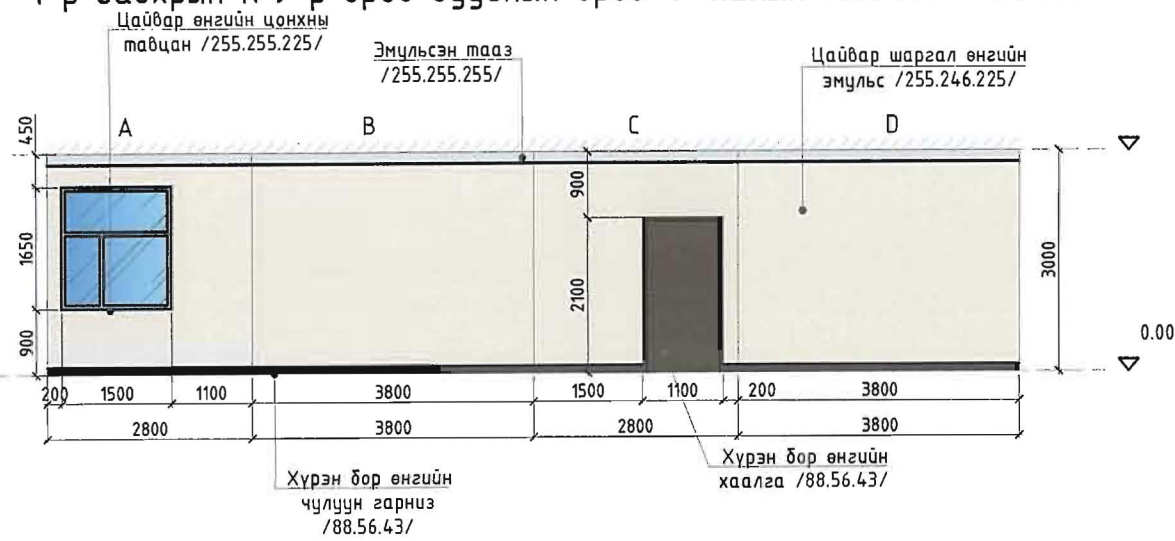
Бүүлгах ажлын тоо хэмжээ

Д/д	Нэр	Х/н	Тоо	Тайлбар
1	Шал хуулах	м ²	10.64	хулдаас
2	Тааз бүүлгах	м ²	10.64	лампиран тааз
3	Ханын гадаргууг хусаж цэвэрлэх	м ²	34.81	эмүльс
4	Цонхны амалгааг хусаж, цэвэрлэх	шир	1	будаг

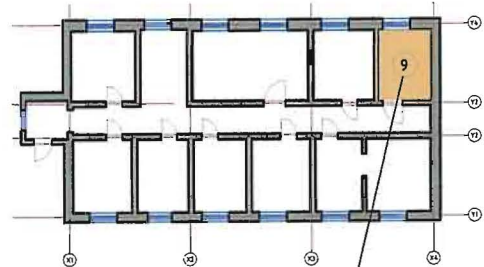
Заслын ажлын тоо хэмжээ

1	Шал тэгшлэх	м ²	10.64	шал тэгшлэгч бетон
2	Хулдаас наах	м ²	10.64	60x60 рvc хулдаас
3	Шалны хөвөө хийх	м	13.20	чулуун хөвөө
4	Хананд замаска татаж зүлгэх	м ²	34.81	эмүльс
5	Хана эмүльсээр будах	м ²	34.81	эмүльс
6	Амалгаанд замаска татаж зүлгэх	м ²	3	
7	Амалгаа будах	шир	1	тосон будгаар будах
8	Таазанд лампир хийх	м ²	10.64	лампиран тааз
9	Цонхны тавиур суулгах	шир	1	чулуун тавцан
10	Гэрэлтүүлэг угсрах	шир	1	60x60 лед гэрэл
11	Чнтраалга угсрах	шир	1	
12	Радиатор	шир	1	

1-р давхрын №9-р өрөө бүүдлын өрөө-4 ханын дэлгээс /M1:100/



1-р давхрын байршлын схем



Засвар хийхээр төлөвлөж буй өрөө

Тайлбар:

- Хэмжилтийн байгуулалтыг хуудас БА-04-д үз.
- Өөрчлөлтийн байгуулалтыг хуудас БА-05-д үз.
- Хаалга, цонхны түүврийг хуудас БА-16-д үз.
- Гадна заслын ажлыг хуудас БА-12-15-д үз.



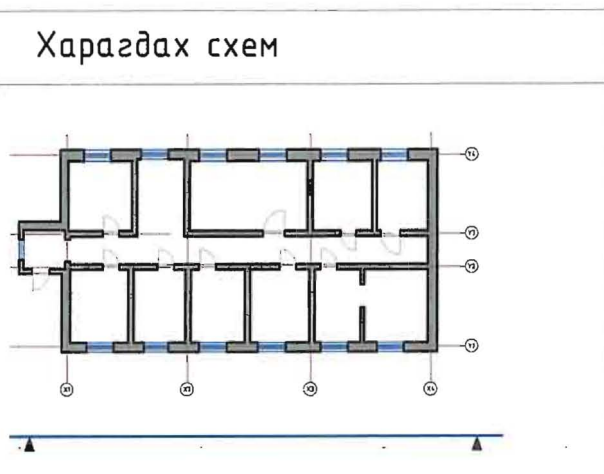
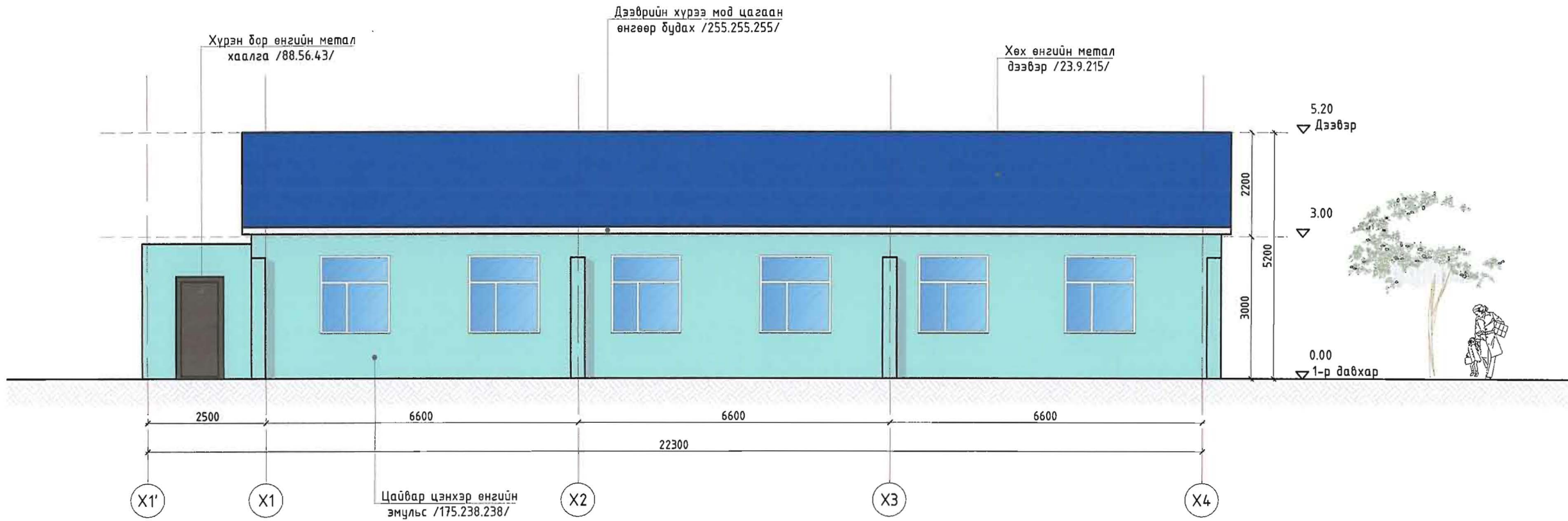
Төв аймаг, Өндөр-ширээт сум, Сант 4-р баг
"Зочид бүүдлын"-ийн засварын зураг

1-р давхрын № 9-р өрөөний байгуулалт, ханын дэлгээс

Архитектор	<i>V. Juv</i>	И.Саруултуяа	Е.Г Шифр: RC-100/24	Масштаб M1:100	Огноо 2024/06
Гүйцэтгэсэн	<i>V. Juv</i>	И.Саруултуяа	Т.Г Шифр:	Зургийн дугаар БА-15	Хуудас: БА-24
Шалгасан					

НҮҮР ТАЛ Ү-1 ТЭНХЛЭГ ДАГУУ /М1:100/

Гадна засал: Нүүр тал				
Буулгах ажлын тоо хэмжээ				
Д/д	Нэр	Х/н	Тоо	Тайлбар
1	Ханын гадаргууг хусаж цэвэрлэх	м ²	61	эмульс
2	Дээврийн төмөр хуулах	м ²	270	Төмөр дээвэр
Заслын ажлын тоо хэмжээ				
1	Хананд хар замаска татаж зүлгээх	м ²	61	хар замаска
2	Хана эмульсээр будах	м ²	61	эмульс
3	Дээврийн төмөр солих	м ²	270	Төмөр дээвэр



Тэмдэглэгээ

- 1. R175 G238 B238 Цайвар цэнхэр / эмульс /
- 2. R23 G9 B215 Хөх /металл дээвэр/

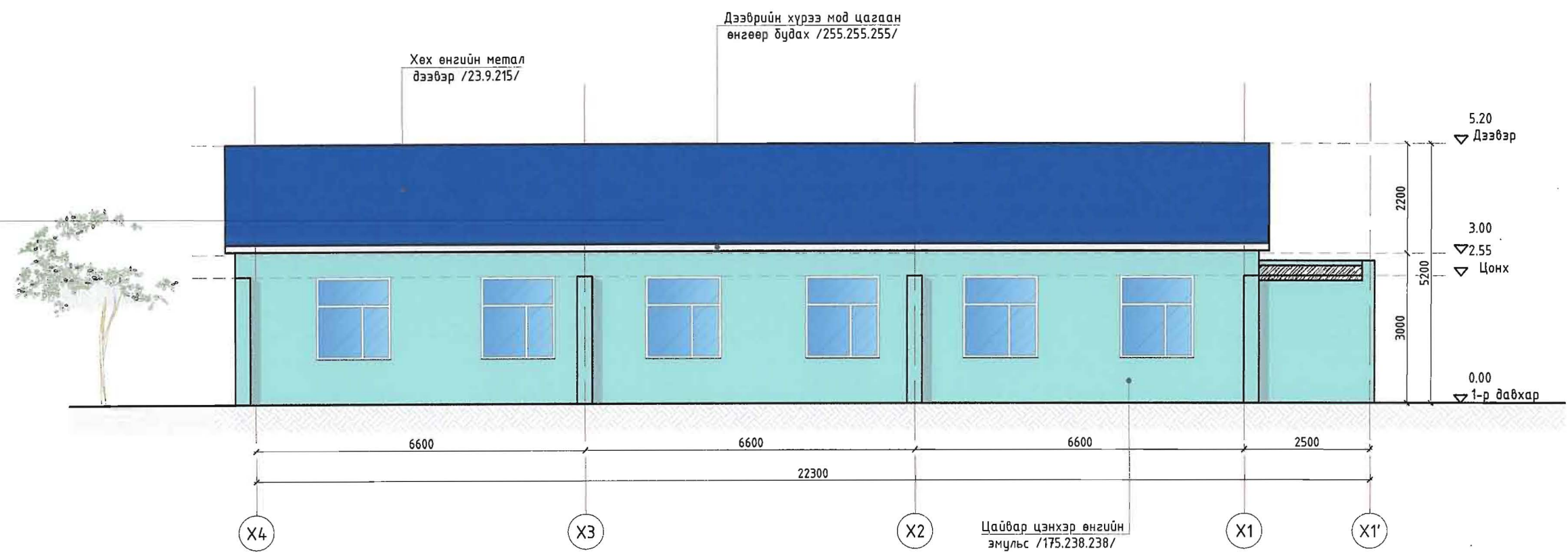
Тайлбар:
 -Хэмжилтийн байгуулалтыг хуудас БА-04-д үз.
 -Өөрчлөлтийн байгуулалтыг хуудас БА-05-д үз.
 -Хаалга, цонхны түүврийг хуудас БА-16-д үз.



Төв аймаг, Өндөр-ширээт сум, Сант 4-р баг "Зочид буудлын"-ийн засварын зураг					
Нүүр тал Ү-1 тэнхлэг дагуу					
Архитектор	<i>V. Juv</i>	И.Саруултуяа	Е.Г Шифр: RC-100/24	Масштаб М1:100	Огноо 2024/06
Гүйцэтгэсэн	<i>V. Juv</i>	И.Саруултуяа	Т.Г Шифр:	Зургийн дугаар БА-16	Хуудас: БА-24
Шалгасан					

ХОЙД ТАЛ Ү-4 ТЭНХЛЭГ ДАГУУ /М1:100/

Гадна засал: Хойд тал				
Буулгах ажлын тоо хэмжээ				
Д/д	Нэр	Х/н	Тоо	Тайлбар
1	Ханын гадаргууг хусаж цэвэрлэх	м ²	61	эмульс
Заслын ажлын тоо хэмжээ				
1	Хананд хар замаска татаж зүлгэх	м ²	61	хар замаска
2	Хана эмульсээр будах	м ²	61	эмульс



Хөх өнгийн металл дээвэр /23.9.215/

Дээврийн хүрээ мод цагаан өнгөөр будах /255.255.255/

5.20
▽ Дээвэр

3.00
▽ 2.55
▽ Цонх

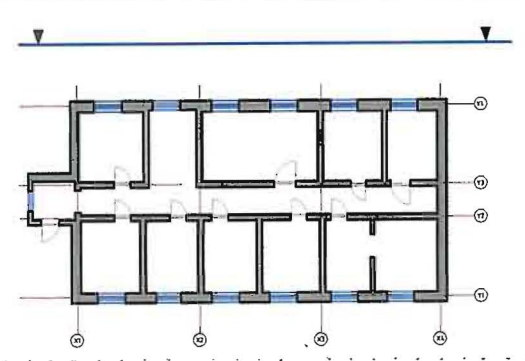
0.00
▽ 1-р давхар

Цайвар цэнхэр өнгийн эмульс /175.238.238/

Тэмдэглэгээ

- 1. R175 G238 B238 Цайвар цэнхэр / эмульс /
- 2. R23 G9 B215 Хөх /металл дээвэр/

Харагдах схем



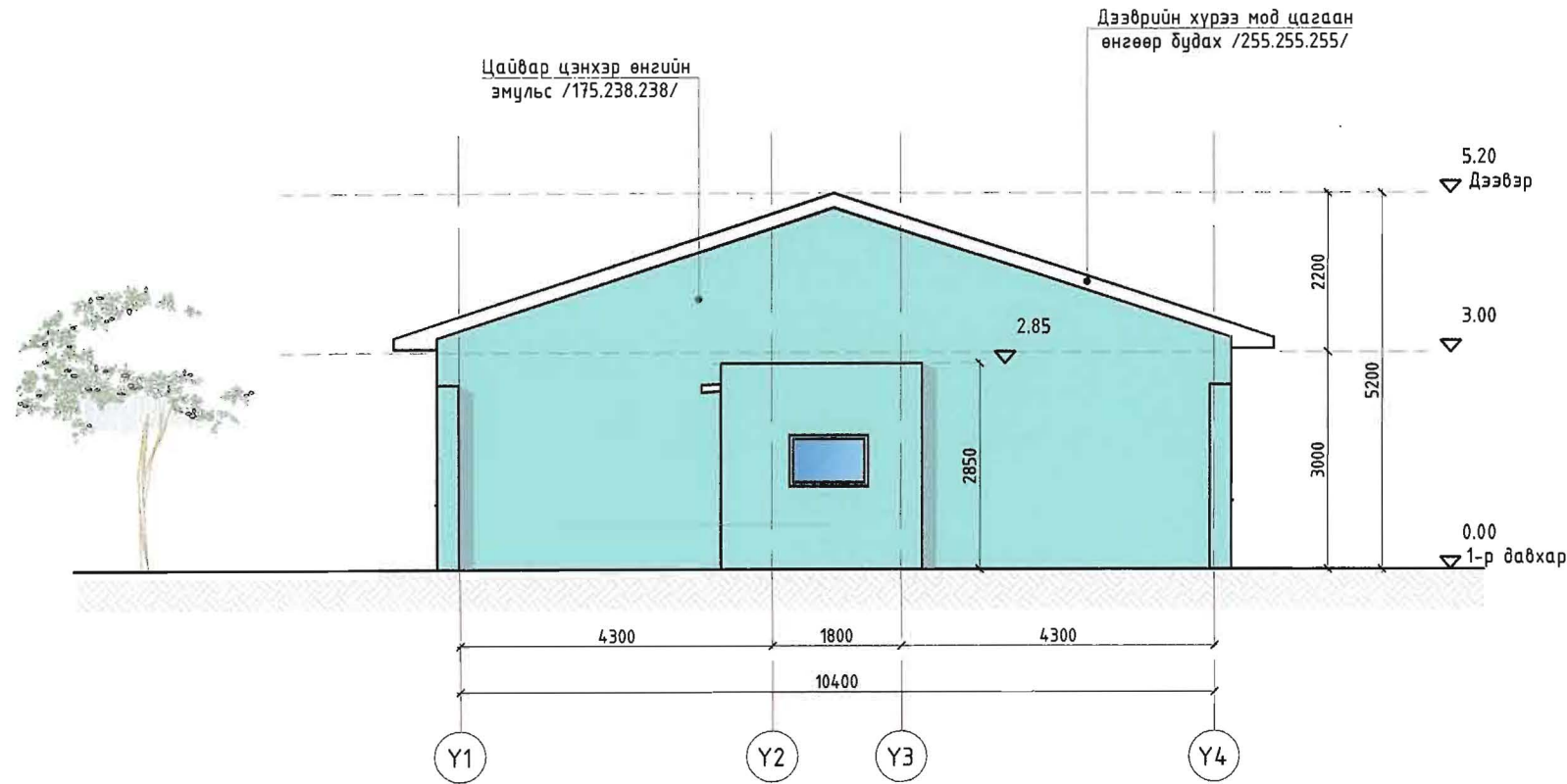
Тайлбар:
 -Хэмжилтийн дайгуулалтыг хуудас БА-04-д үз.
 -Өөрчлөлтийн дайгуулалтыг хуудас БА-05-д үз.
 -Хаалга, цонхны түүврийг хуудас БА-16-д үз.



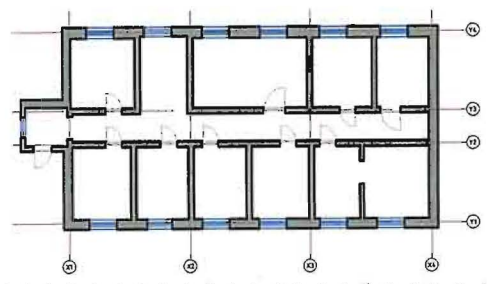
Төв аймаг, Өндөр-ширээт сум, Сант 4-р баг "Зочид буудлын"-ийн засварын зураг					
Хойд тал Ү-4 тэнхлэг дагуу					
Архитектор	<i>И.Саруултуяа</i>	И.Саруултуяа	Е.Г Шифр: RC-100/24	Масштаб М1:100	Огноо 2024/06
Гүйцэтгэсэн	<i>И.Саруултуяа</i>	И.Саруултуяа	Т.Г Шифр:	Зургийн дугаар БА-17	Хуудас: БА-24
Шалгасан					

ХАЖУУ ТАЛ Х-1 ТЭНХЛЭГ ДАГУУ /М1:100/

Гадна засал: Хажуу тал				
Буулгах ажлын тоо хэмжээ				
Д/д	Нэр	Х/н	Тоо	Тайлбар
1	Ханын гадаргууг хусаж цэвэрлэх	м ²	55	эмульс
Заслын ажлын тоо хэмжээ				
1	Хананд хар замаска татаж зүлгэх	м ²	55	хар замаска
2	Хана эмульсээр будах	м ²	55	эмульс



Харагдах схем



- Тайлбар:
- Хэмжилтийн байгуулалтыг хуудас БА-04-д үз.
 - Өөрчлөлтийн байгуулалтыг хуудас БА-05-д үз.
 - Хаалга, цонхны түүврийг хуудас БА-16-д үз.

Тэмдэглэгээ

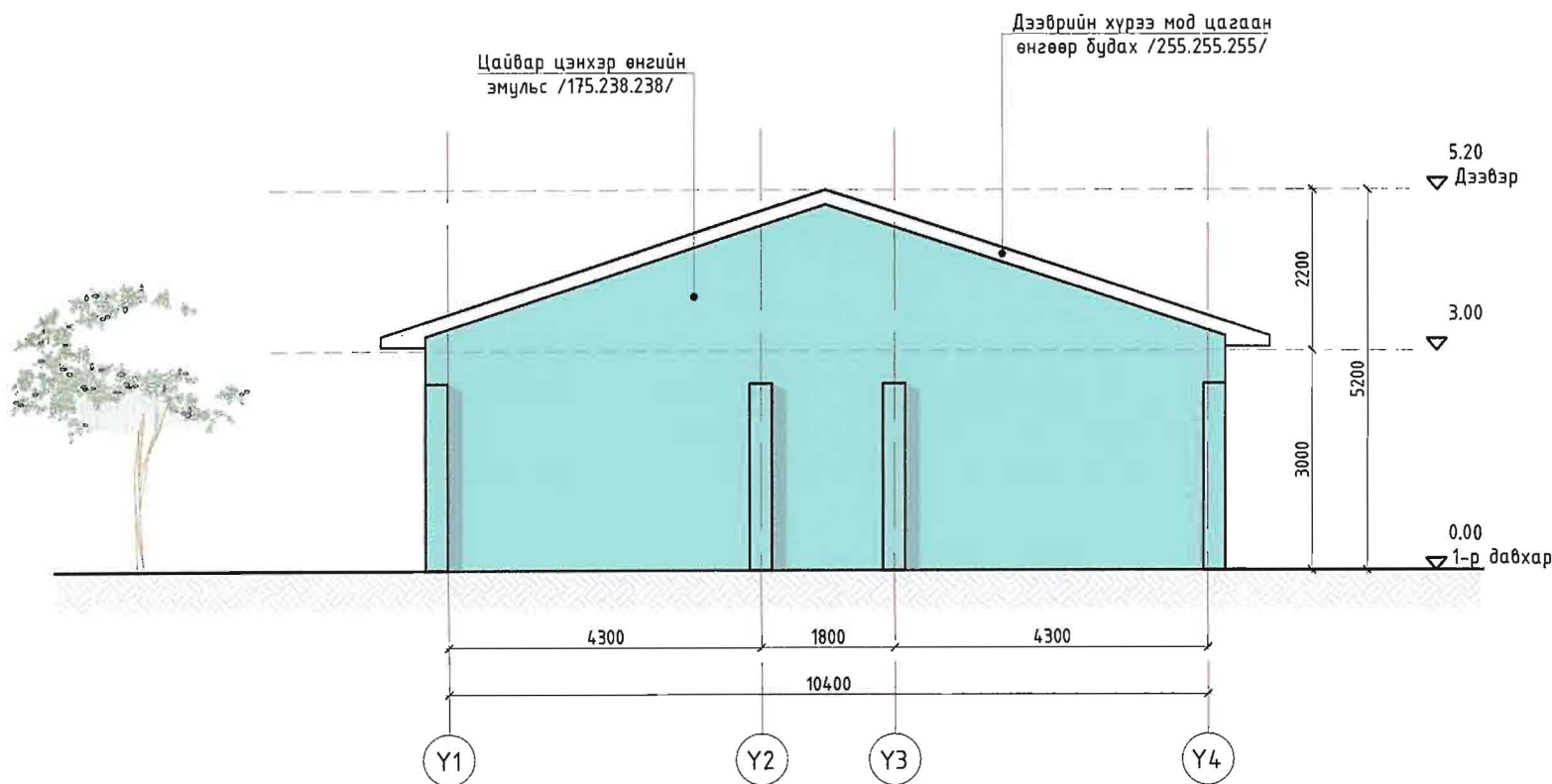
- 1. R175 G238 B238 Цайвар цэнхэр / эмульс /
- 2. R23 G9 B215 Хөх /метал дээвэр/



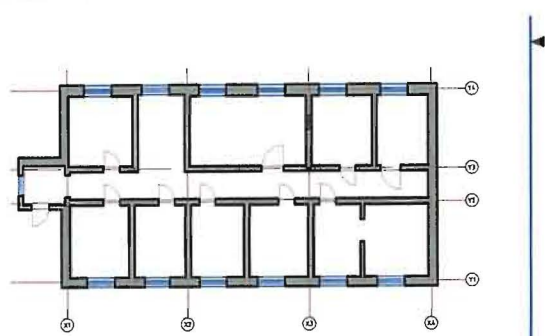
Төв аймаг, Өндөр-ширээт сум, Сант 4-р баг "Зочид бүүдлын"-ийн засварын зураг					
Хажуу тал Х-1 тэнхлэг дагуу					
Архитектор	<i>M. Juv</i>	И.Саруултуяа	Е.Г Шифр: RC-100/24	Масштаб М1:100	Огноо 2024/06
Гүйцэтгэсэн	<i>V. Juv</i>	И.Саруултуяа	Т.Г Шифр:	Зургийн дугаар БА-18	Хуудас БА-24
Шалгасан					

ХАЖУУ ТАЛ Х-4 ТЭНХЛЭГ ДАГУУ /М1:100/

Гадна засал: Хажуу тал				
Буулгах ажлын тоо хэмжээ				
Д/д	Нэр	Х/н	Тоо	Тайлбар
1	Ханын гадаргууг хусаж цэвэрлэх	м ²	53	эмүльс
Заслын ажлын тоо хэмжээ				
1	Хананд хар замаска татаж зүлгэх	м ²	53	хар замаска
2	Хана эмүльсээр будах	м ²	53	эмүльс



Харагдах схем



- Тайлбар:
 -Хэмжилтийн дайгуулалтыг хуудас БА-04-д үз.
 -Өөрчлөлтийн дайгуулалтыг хуудас БА-05-д үз.
 -Хаалга, цонхны түүврийг хуудас БА-16-д үз.

Тэмдэглэгээ

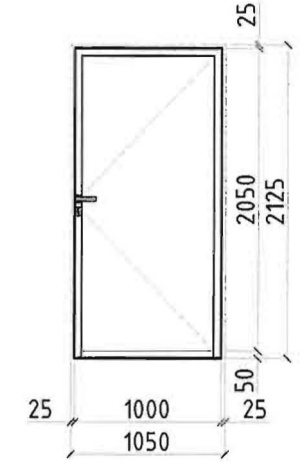
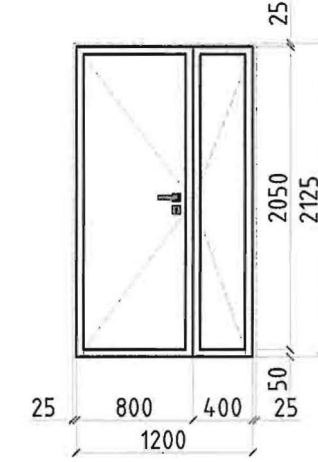
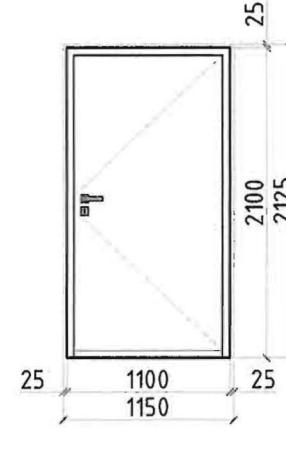
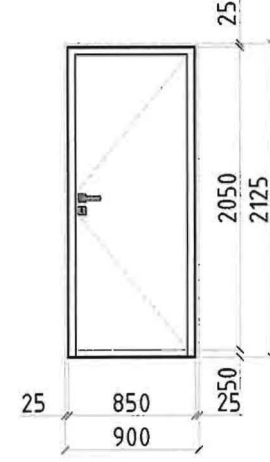
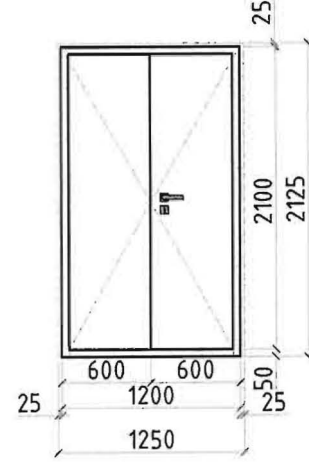
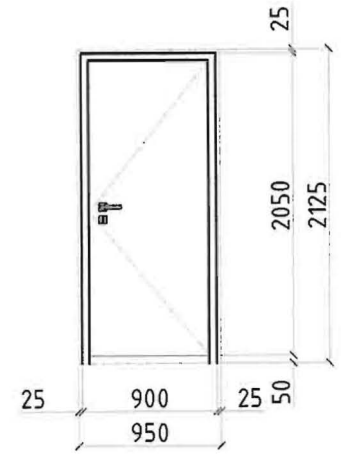
- 1. R175 G238 B238 Цайвар цэнхэр / эмүльс /
- 2. R23 G9 B215 Хөх /метал дээвэр/



Төв аймаг, Өндөр-ширээт сум, Сант 4-р баг "Зочид буудлын"-ийн засварын зураг					
Хажуу тал Х-4 тэнхлэг дагуу					
Архитектор	<i>N. Juv</i>	И.Саруултуяа	Е.Г Шифр: RC-100/24	Масштаб М1:100	Огноо 2024/06
Гүйцэтгэсэн	<i>N. Juv</i>	И.Саруултуяа	Т.Г Шифр:	Зургийн дугаар БА- 19	Хуудас: БА-24
Шалгасан					

ХААЛГАНЫ ТҮҮВЭР М1:50

Коридор			Коридор			Коридор			Коридор			Коридор			Коридор								
Хаалга Х-1			Хаалга Х-2			Хаалга Х-3			Хаалга Х-4			Хаалга Х-5			Хаалга ГХ-1								
№	Нэр	Өргөн	Өндөр	№	Нэр	Өргөн	Өндөр	№	Нэр	Өргөн	Өндөр	№	Нэр	Өргөн	Өндөр	№	Нэр	Өргөн	Өндөр				
1	Нүхний хэмжээ	950	2125	1	Нүхний хэмжээ	1250	2125	1	Нүхний хэмжээ	900	2125	1	Нүхний хэмжээ	1150	2125	1	Нүхний хэмжээ	1250	2125	1	Нүхний хэмжээ	1050	2125
2	Хэмжээ	900	2100	2	Хэмжээ	1200	2100	2	Хэмжээ	850	2100	2	Хэмжээ	1100	2100	2	Хэмжээ	1200	2100	2	Хэмжээ	1000	2100
3	Зориулалт - Дотор хаалга, 6 ширхэг			3	Зориулалт - Дотор хаалга, 1 ширхэг			3	Зориулалт - Дотор хаалга, 1 ширхэг			3	Зориулалт - Дотор хаалга, 1 ширхэг			3	Зориулалт - Дотор хаалга, 1 ширхэг			3	Зориулалт - Гадна хаалга, 1 ширхэг		
4	Төрөл - Модон хаалга			4	Төрөл - Модон хаалга			4	Төрөл - Модон хаалга			4	Төрөл - Модон хаалга			4	Төрөл - Модон хаалга			4	Төрөл - Метал хаалга		



Д/Д	Марк	Нүхний хэмжээ		Хэмжээ		Тоо ширхэг	
		Н	Л	Н	Л	м ²	шир
1	ГХ-1	2125	1050	2100	1000	2.1	1
2	Х-1	2125	950	2100	900	1.89	6
3	Х-2	2125	1250	2100	1200	2.52	1
4	Х-3	2125	900	2100	850	1.785	1
5	Х-4	2125	1150	2100	1100	2.31	1
6	Х-5	2125	1250	2100	1200	2.52	1

Тайлбар:
 -Хэмжилтийн байгуулалтыг хуудас БА-04-д үз.
 -Өөрчлөлтийн байгуулалтыг хуудас БА-05-д үз.
 -Дотор заслын ажлыг хуудас БА-08-11-д үз.
 -Гадна заслын ажлыг хуудас БА-12-15-д үз.



Төв аймаг, Өндөр-ширээт сум, Сант 4-р баг "Зочид бүүдлын"-ийн засварын зураг					
Хаалганы түүвэр					
Архитектор	<i>V. Juv</i>	И.Саруултуяа	Е.Г Шифр: РС-100/24	Масштаб М1:50	Огноо 2024/06
Гүйцэтгэсэн	<i>V. Juv</i>	И.Саруултуяа	Т.Г Шифр:	Зургийн дугаар БА-20	Хуудас: БА-24
Шалгасан					

ЗҮҮН УРД ЗҮГЭЭС ХАРАГДАХ БАЙДАЛ



Төв аймаг, Өндөр-ширээт сум, Сант 4-р баг
"Зочид дуудлын"-ийн засварын зураг

Зүүн урд зүгээс харагдах байдал

Архитектор	<i>N. Juv</i>	И.Саруултуяа	Е.Г Шифр: РС-100/24	Масштаб	Огноо 2024/06
Гүйцэтгэсэн	<i>N. Juv</i>	И.Саруултуяа	Т.Г Шифр:	Зургийн дугаар БА-21	Хуудас: БА-24
Шалгасан					

1 2 3 4 5 6 7 8 9 10 11 12

A

ЗҮҮН ХОЙД ЗҮГЭЭС ХАРАГДАХ БАЙДАЛ

A

B

B

C

C

D

D

E

E

F

F

G

G



H

H



Төв аймаг, Өндөр-ширээт сум, Сант 4-р баг "Зочид дүүдлын"-ийн засварын зураг					
Зүүн хойд зүгээс харагдах байдал					
Архитектор	<i>N. Juv</i>	И.Саруултуяа	Е.Г Шифр: РС-100/24	Масштаб	Огноо 2024/06
Гүйцэтгэсэн	<i>N. Juv</i>	И.Саруултуяа	Т.Г Шифр:	Зургийн дугаар БА-22	Хуудас: БА-24
Шалгасан					

1 2 3 4 5 6 7 8 9 10 11 12 А3

1

2

3

4

5

6

7

8

9

10

11

12

A

БАРУУН ХОЙД ЗҮГЭЭС ХАРАГДАХ БАЙДАЛ

A

B

B

C

C

D

D

E

E

F

F

G

G



H

H



Төв аймаг, Өндөр-ширээт сум, Сант 4-р баг
 "Зочид дүүдлын"-ийн засварын зураг

Баруун хойд зүгээс харагдах байдал

Архитектор	<i>N. Juv</i>	И.Саруултуяа	Е.Г Шифр: РС-100/24	Масштаб	Огноо 2024/06
Гүйцэтгэсэн	<i>N. Juv</i>	И.Саруултуяа	Т.Г Шифр:	Зургийн дугаар БА-23	Хуудас: БА-24
Шалгасан					

1

2

3

4

5

6

7

8

9

10

11

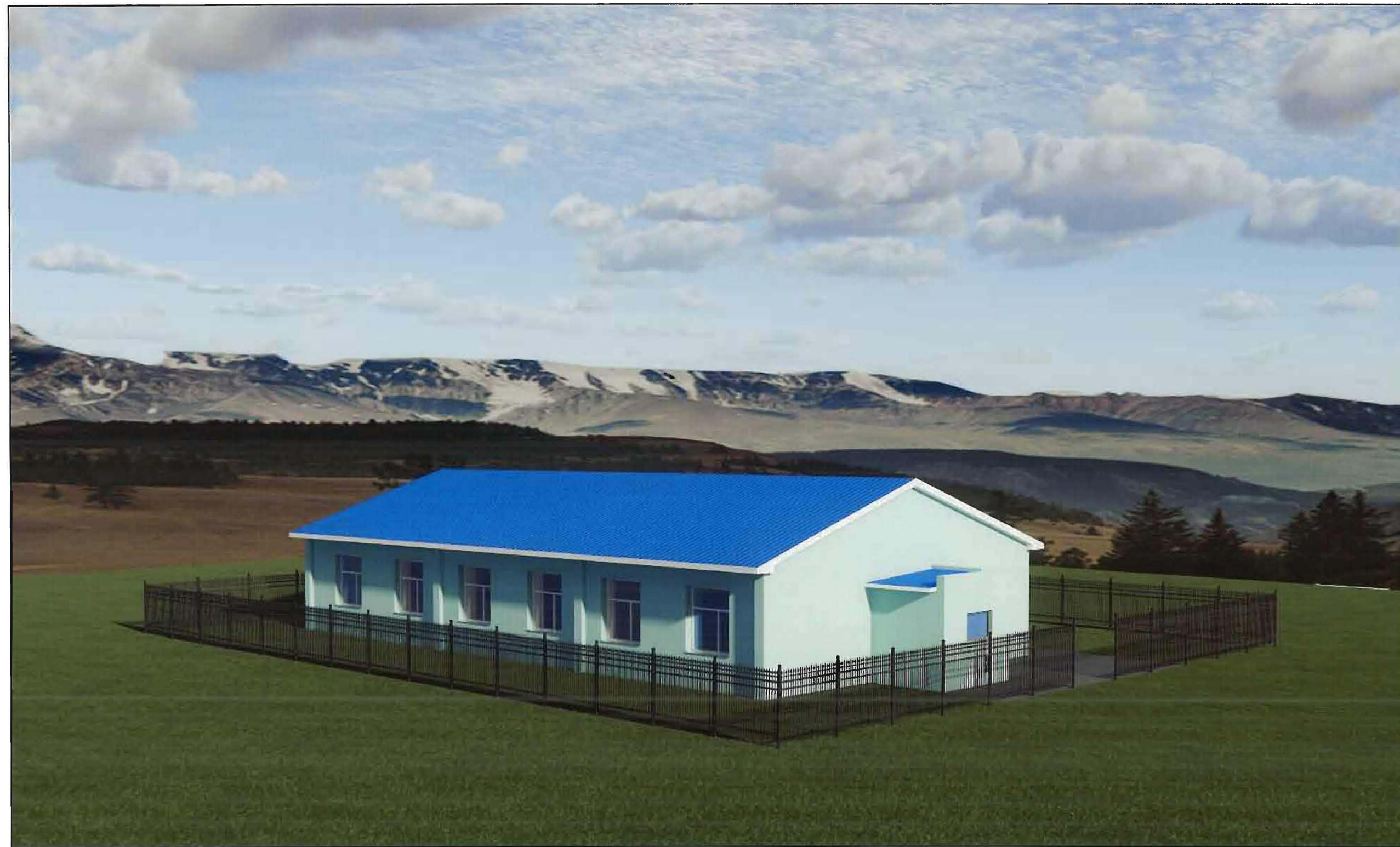
12

A3

1 2 3 4 5 6 7 8 9 10 11 12

A

БАРУУН УРД ЗҮГЭЭС ХАРАГДАХ БАЙДАЛ



B

C

D

E

F

G

H

1 2 3 4 5 6 7 8 9 10 11 12



Төв аймаг, Өндөр-ширээт сум, Сант 4-р баг “Зочид бүүдлын”-ийн засварын зураг					
Баруун урд зүгээс харагдах байдал					
Архитектор	<i>N. Juv</i>	И.Саруултуяа	Е.Г Шифр: RC-100/24	Масштаб	Огноо 2024/06
Гүйцэтгэсэн	<i>N. Juv</i>	И.Саруултуяа	Т.Г Шифр:	Зургийн дугаар БА-24	Хуудас: БА-24
Шалгасан					

A

B

C

D

E

F

G

H

A3