

БАРИЛГЫН ЗУРАГ ТӨСЛИЙН
СТИЙЛ ПРОЖЕКТ ХХК

Зургийн шифр: ЦУ-04/24

БАТЛАВ: Аймгийн ерөнхий архитектор



Д.Сандагдорж

Хөвсгөл аймаг.

Цагаан-Уул сум.

СУМЫН ТӨВИЙН НИЙТИЙН ХАЛУУН
УСНЫ ГАЗРЫН БАРИЛГЫН ИХ ЗАСВАР
(Ажлын зураг)

ЗӨВШӨӨРСӨН:

Албан тушаал	Нэр
Хөвсгөл аймгийн ГХБХГ-ын БХБХ-ийн дарга	Н.Шинэбаяр
Хөвсгөл аймгийн ОБХ-ийн ГХУХ-ын ахлах байцаагч дэд хурандаа	Л.Бямдасүрэн



БОЛОВСРУУЛСАН:

Гүйцэтгэгч	Нэр
Барилгын зураг төслийн "Гранд лэйн прожект" ХХК-ний захирал	А.Ганхуяг
Захиалагч	
Хөвсгөл аймгийн Засаг даргын орлогч Цагаан-Уул сумын ЭДТГазрын дарга	М.Хуягбаатар С.Гончигням



Мөрөн сум 2024 он

A

ЕРӨНХИЙ ХЭСЭГ

ҮНДЭСЛЭЛ:

Хөвсгөл аймгийн Цагаан-Уул сумын төвийн нийтийн халуун усны барилгын их засварын ажлын зураг төсвийг Хөвсгөл аймгийн Цагаан-Уул сумын ЗДТГазартай байгуулсан № ЦУ-04/24 тоот зургийн гэрээ, ажлын зургийн даалгавар, болон бусад холбогдох баримт бичгүүдийг үндэслэн 2024 оны 08-р сард барилгын зураг төслийн "Стиль проект" ХХК-д нэг үе шаттай боловсруулав.

B

C

БАРИЛГЫН ТОВЧ ТАЙЛБАР

Тус даоилга нь 1 давхар тоосгон өрөгт бүтээцтэй барилга юм. Барилга нь тэнхлэгээрээ уртын дагуу 22,10м, харин баруун талын урт 12,0м бол зүүн жигүүрийн урт 7,50м хэмжээтэй болно. Харин хана нь δ=640мм, 380мм, 250мм, 120мм-ийн зузаантай баригджээ. Дээвэр, шувуу нуруу болон адрын хучилт нь бүхэлдээ модон хийцлэлтэй бөгөөд 2-3-н тал налуу шувуу нурууг гөлмөн төмрөөр дээвэрлэсэн болно. Барилга бүхэлдээ модон шалтай, ислэг хавтан таазтай. Бүх өрөө модон хаалгатай, цонхны 70%-ийг вакум болгосон байна.

D

Уг барилга одоогоор төвлөрсөн дулааны шугамд холбогдоогүй, цахилгаан төвийн шугамд хэлбэгдсэн, бие даасан цэвэр бохир усан хангамжтай барилга болно.

Тухайн барилгад урсгал засвар үйлчилгээг хсэгчилж хийсээр ирсэн боловч, ашиглалтийн болон удаан эдэлгээний элэгдэл, гэмтэл ихтэй барилга болно. Салхивчын систем муу учир үжил мөөгөнцөр үүссэн байна.

E

Иймд захилагчын хүсэлт, зургийн даалгавар батлагдсан төсөвт өртөгийн хэмжээнд тохируулан нэн шаардалтай ажлуудыг эрэмбэлэн засварын ажлын зураг төсвийг боловсруулсан болно.

F

G

H

Хөвсгөл сумаг.		Цагаан-Уул сум.			
СУМЫН НИЙТИЙН ХАЛУУН УСНЫ БАРИЛГЫН ИХ ЗАСВАР					
Ерөнхий тайлбар					Үе шат: А3
Инженер		М.Дэлгэрдэлай	ЕГ Шифр: ЦУ-04/24	Масштаб: 1:100, 20	Огноо: 2024 он
Гүйцэтгэсэн		М.Дэлгэрдэлай	ТГ Шифр:	Зургийн дугаар: БА-1	Хуудас: 9
Шалгасан					

A

B

C

D

E

F

G

H

A3

ЗАСВАРЫН АЖЛЫН ТАЙЛБАР

ДОТОР ЗАСВАРЫН АЖИЛ

ХАНА, ХАНЫН АЖИЛ:

1. №1-7, 9, 11, 12, 14 дугаартай өрөөнүүдийн бүдгийг бүдгийг хусаж 3м2 талбайд нөхөөс шавардлага хийсний дараа хананд замаска татаж, ус чийгэнд тэсвэртэй цайвар өнгийн эмульсэн бүдгаар 2 үе будна.
2. №6, 8, 10, 15, 17 дугаартай өрөөнүүдийн хуучин плитаз /1,8м/ буулгаж, шинээр цайвар өнгийн плита наана. Ханын плитанаас дээш тааз хүртэлх 1,3м өндөртэй хэсгийн хуучин бүдгийг хусаж, тэгшилж замаскадсаны дараа усанд тэсвэртэй эмульсэн бүдгаар 2үе будна.
3. Үлдсэн № 18, 19 дугаартай өрөөнүүдийн ханыг тэгшилж шавардсаны дараа шохойн бүдгаар будна.

ТААЗНЫ АЖИЛ:

1. №3-5, 7, 9-12, 14, 16 өрөөнүүдийн хуучин лампиран таазыг буулгаж, лампиран тааз шинээр угсарна.
2. №18, 19 өрөөнүүдийн таазыг шавардаж тэгшилсэний дараа шохойн бүдгаар будаж засна.

ШАЛНЫ АЖИЛ:

1. №3-17 өрөөнүүдийн хуучин плитан шалыг буулгаж шинээр цайвар өнгийн плитан шал хийнэ.
2. №18, 19 дугаартай өрөөнүүдэд б=5см зузаантай бетон /БМ-150/ шал цутгаж өнгөлнө.

ХААЛГА, ЦОНХ:

1. Барилгын гол орц, халаалтын тогооны өрөөний гадна хаалгыг буулгаж шинээр сольж, амалгааг засварлаж тосон бүдгаар будна.

ГАДНА ЗАСВАРЫН АЖИЛ

1. Барилгын шувуу нурууны зарим хийц, хэсгэлэлийг засаж, одоо байгаа төмөр дээврийн залгаас хамрын имхэрдэлгээг чангалж ус ордог хэсгүүдийг /3м2/ засаж сэлбэнэ. Үүний дараа дээврийн салхийн цонхны залгаа, яндангийн нүх, дээврийн уулзваруудыг сайтар лацдаж /цилкон цавуу, корунд будаг 2м./ төмөр дээврийг зориулалтын тосон /ногоон/бүдгаар будна.
2. Барилгын дээврийн дээврийн модон хөвөөг засаж, шар өнгийн тосон бүдгаар 2 үе будна.
3. Барилгын гадна ханын усанд идээгдсэн хэсгийг /2м2/ хусаж цэвэрлэн замаскадаж тэгшилнэ. Барилгын гадна ханыг бүхэлд нь шохойн бүдгаар сэргээн будна.
4. Халаалтын тогооны өрөөний бетон довжоо, хаяагч бетоныг нөхөж цутгана. /5м2/
5. Гол орцны бетон довжоонд төмөр хашлага хийнэ. Мөн довжоог цементэн сүүгээр онгөлж, резинэн бүдгаар будна.

САНТЕХНИКИЙН ЗАСВАР

1. Тус барилгын салхивчын системийг 100 хувь шинээр хийнэ. Бүх шүршүүрийн тоногдол, халуун хүйтэн ус, бохир усны шугам сүлжээг 100 хувь шинэчилж засварлана. Гадна бохир усны гаргалгааны шугамыг солино.
2. Дэлгэрэнгүйг ХС, ЦБҮ маркийн зургаас материалын түүвэр, ажлын тоо хэмжээг үзнэ.

ЦАХИЛГААНЫ ЗАСВАР

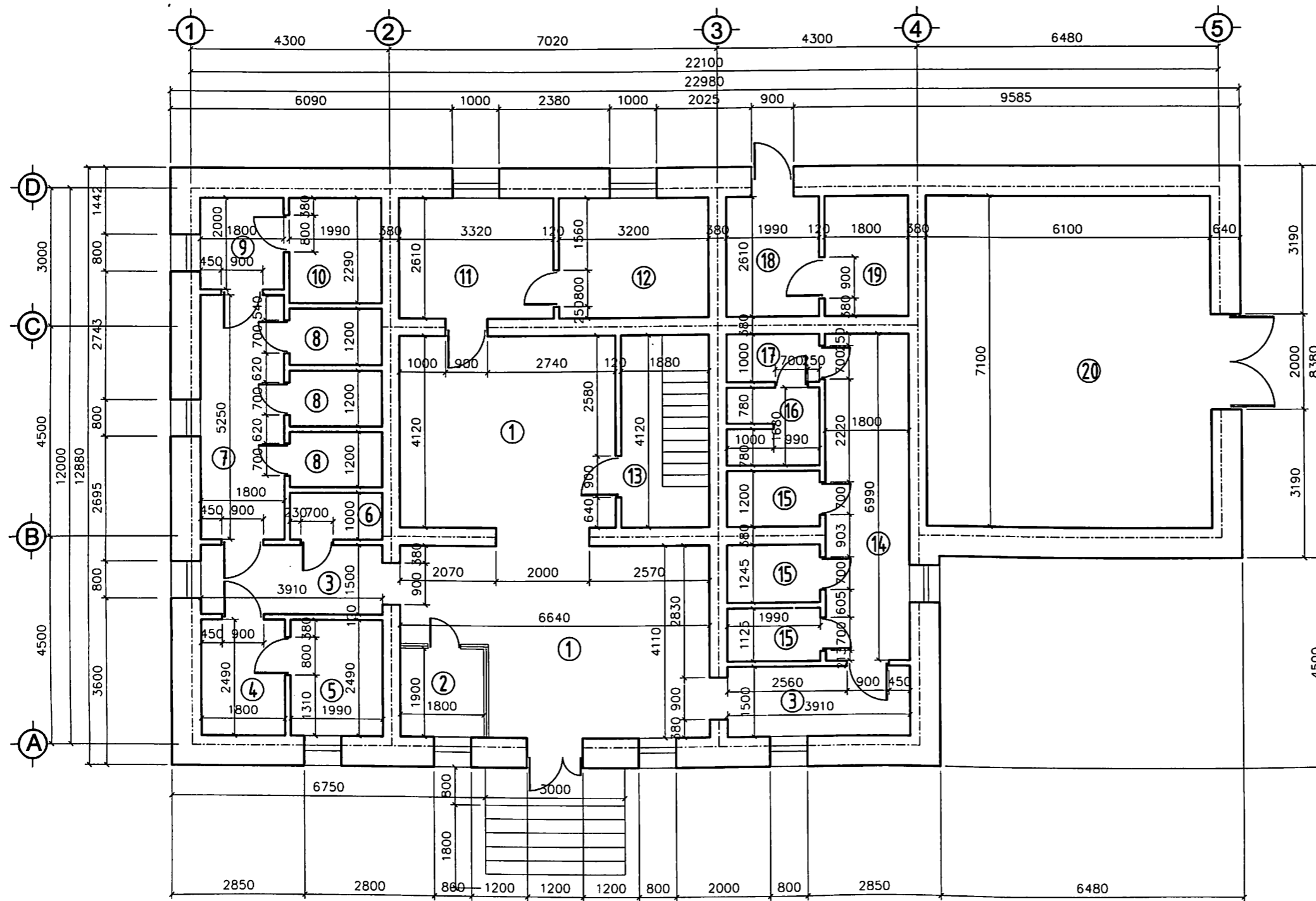
3. Ус чийгэнд тэсвэртэй 1 туйлт унтраалга 5ш, розетка 5ш-ийг солино. Цахилгаан гэрэлтүүлгийн зэс голтой 2*2.0мм голчтой 200м утсыг солино.

ЗУРГИЙН ЖАГСААЛТ

д/д	Үндсэн үзүүлэлт	Зургийн марк	Хуудасны дугаар
1.	Ерөнхий хэсэг, барилгын товч тайлбар		1
2.	Зургийн жагсаалт, тайлбар дичиг		2
3.	1-р давхрын байгуулалт, хэсгэлэл-А, тайлбар		3
4.	Огтлол 1-1, нүүр тал, тайлбар		4
5.	Нүүр тал, тайлбар		5
6.	Баруун тал, Зүүн тал		6
6.	Ар тал, тайлбар		7
6.	Шалны байгуулалт, тайлбар		8
6.	Таазны байгуулалт, тайлбар		9

Хөвсгөл аймаг.		Цагаан-Уул сум.			
СУМЫН НИЙТИЙН ХАЛУУН УСНЫ БАРИЛГЫН ИХ ЗАСВАР					
Зургийн жагсаалт, тайлбар дичиг					Үе шам: А3
Инженер		М.Дэлгэрдэлэй	ЕГ Шифр: ЦУ-04/24	Масштаб: 1:100, 20	Огноо: 2024 он
Гүйцэтгэсэн		М.Дэлгэрдэлэй	ТГ Шифр:	Зургийн дугаар: БА-2	Хуудас: 9
Шалгасан					

ХЭМЖИЛТИЙН БАЙГУУЛАЛТ М1:100



ӨРӨӨНИЙ ТОДОРХОЙЛОЛТ				
д/д	Өрөөний нэр	Талбай м ²	Шал	Тайлбар
1.	Хөлийн өрөө /вестибюль/	43.36	Плита	
2.	Касс	3.42	Плита	
3.	Хонгил /коридор/	18.44	Плита	
4.	Хөлийн өрөө	4.50	Плита	
5.	Амрах өрөө	5.00	Плита	
6.	Ажилчдын шүршүүр	2.00	Плита	
7.	Хонгил /коридор/	9.45	Плита	
8.	1 хүний шүршүүр /3/	4.83	Плита	
9.	Хувцас солих өрөө	3.60	Плита	
10.	2 хүний шүршүүр	4.55	Плита	
11.	Үсчин	8.66	Плита	
12.	Гоо сайханы өрөө	45.93	Плита	
13.	Шат, шатны хонгил	45.93	Плита	
14.	Хонгил /коридор/	39.52	Плита	
15.	1 хүний шүршүүр /3/	5.53	Плита	
16.	2 хүний шүршүүр	3.20	Плита	
17.	Хувцас солих өрөө	2.00	Плита	
18.	Халаалтын тогсооны өрөө	5.20	Бетон	
19.	Нөөцийн сабны өрөө	4.70	Бетон	
20.	Дизелийн өрөө	45.93	Бетон	
Шалны нийт талбай				

ТАЙЛБАР

- Тус барилгын байгуулалтын зургийг одоо байгаа барилгын бодит хэмжээг газар дээр нь нарийвчилан хэмжиж гүйцэтгэв.
- Тус барилгын хана бүхэлдээ тоосгон өрөгт бүтээц бөгөөд δ=640мм, 380мм, 250мм, 120мм-ийн хананцудтай байна.

Хөвсгөл аймаг.		Цагаан-Уул сум.		
СУМЫН НИЙТИЙН ХАЛУУН УСНЫ БАРИЛГЫН ИХ ЗАСВАР				
Хэмжилтийн байгуулалт, тайлбар				Үе шат: А3
Инженер	<i>М.Дэлгэрдэлау</i>	М.Дэлгэрдэлау	ЕГ Шифр: ЦУ-04/24	Огноо: 2024 он
Гүйцэтгэсэн	<i>М.Дэлгэрдэлау</i>	М.Дэлгэрдэлау	ТГ Шифр:	Хуудас: 9
Шалгасан			Зургийн дугаар: БА-3	

1 2 3 4 5 6 7 8 9 10 11 12

A

A

ЕРӨНХИЙ ХЭСЭГ

ҮНДЭСЛЭЛ:

Хөвсгөл аймгийн Цагаан-Уул сумын төвийн нийтийн халуун усны барилгын их засварын ажлын зураг төсвийг Хөвсгөл аймгийн Цагаан-Уул сумын ЗДТГазартай дайгуулсан № ЦУ-04/24 тоот зургийн гэрээ, ажлын зургийн даалгавар, болон бусад холбогдох баримт бичгүүдийг үндэслэн 2024 оны 08-р сард барилгын зураг төслийн "Стиль проект" ХХК-д нэг үе шаттай боловсруулав.

B

B

C

C

БАРИЛГЫН ТОВЧ ТАЙЛБАР

Тус баоилга нь 1 давхар тоосгон өрөгт бүтээцтэй барилга юм. Барилга нь тэнхлэгээрээ уртын дугуу 22,10м, харин баруун талын урт 12,0м бол зүүн жигүүрийн урт 7,50м хэмжээтэй болно. Харин хана нь δ=640мм, 380мм, 250мм, 120мм-ийн зузаантай баригджээ. Дээвэр, шувуу нуруу болон адрын хучилт нь бүхэлдээ модон хийцлэлтэй бөгөөд 2-3 н тэл халуу шувуу нуруу эелмэг тэмрөөр дээвэрлэсэн байна. Барилга бүхэлдээ модон шалтай, ислэг хавтан таазтай. Бүх өрөө модон хавтгайтай, цонхны 70%-ийг вакум болгосон байна.

D

D

Уг барилга одоогоор төвлөрсөн дулааны шугамд холбогдоогүй, цахилгаан төвийн шугамд холбогдсон, дие даасан цэвэр дохир усан хангамжтай барилга болно.

Тухайн барилгад урсгал засвар үйлчилгээг хсэгчилж хийсээр ирсэн боловч, ашиглалтийн болон удсаан эдэлгээний элэгдэл, гэмтэл ихтэй барилга болно. Салхивчын систем муу учир үжил мөөгөнцөр үүссэн байна.

E

E

Иймд захилагчын хүсэлт, зургийн даалгавар батлагдсан төсөвт ертөгийн хэмжээнд тохируулан нэг шаардалгтай ажлуудыг эрэмбэлэн засварын ажлын зураг төсвийг боловсруулсан болно.

F

F

G

G

H

H

Хөвсгөл аймаг.		Цагаан-Уул сум.			
СУМЫН НИЙТИЙН ХАЛУУН УСНЫ БАРИЛГЫН ИХ ЗАСВАР					
Ерөнхий тайлбар					Үе шат: АЗ
Инженер		М.Дэлгэрдэлэй	ЕГ Шифр: ЦУ-04/24	Масштаб: 1:100, 20	Огноо: 2024 он
Гүйцэтгэсэн		М.Дэлгэрдэлэй	ТГ Шифр:	Зургийн дугаар: БА-1	Хуудас: 9
Шалгасан					

1 2 3 4 5 6 7 8 9 10 11 12

A3

ЕРӨНХИЙ ХЭСЭГ

ҮНДЭСЛЭЛ:

Хөвсгөл аймгийн Цагаан-Уул сумын төвийн нийтийн халуун усны барилгын их засварын ажлын зураг төсвийг Хөвсгөл аймгийн Цагаан-Уул сумын ЭДТГазартай байгуулсан № ЦУ-04/24 тоот зургийн гэрээ, ажлын зургийн даалгавар, болон дусад холбогдох баримт бичгүүдийг үндэслэн 2024 оны 08-р сард барилгын зураг төслийн "Стиль проект" ХХК-д нэг үе шаттай боловсруулав.

БАРИЛГЫН ТОВЧ ТАЙЛБАР

Тус баоилга нь 1 давхар тоосгон өрөгт бүтээцтэй барилга юм. Барилга нь тэнхлэгээрээ уртын дагуу 22,10м, харин баруун талын урт 12,0м бол зүүн жигүүрийн урт 7,50м хэмжээтэй болно. Харин хэна нь б=640мм, 380мм, 250мм, 120мм-ийн зузаантай баригджээ. Дээвэр, шувуу нуруу болон адрин хучилт нь бүхэлдээ модон хийцлэлтэй бөгөөд 2-3-н тал налуу шувуу нурууг гөлмөн төмрөөр дээвэрлэсэн болно. Барилга бүхэлдээ модон шалтай, ислэг хавтан таазтай. Бүх өрөө модон хаалгатай, цонхны 70%-ийг вакум болгосон байна.

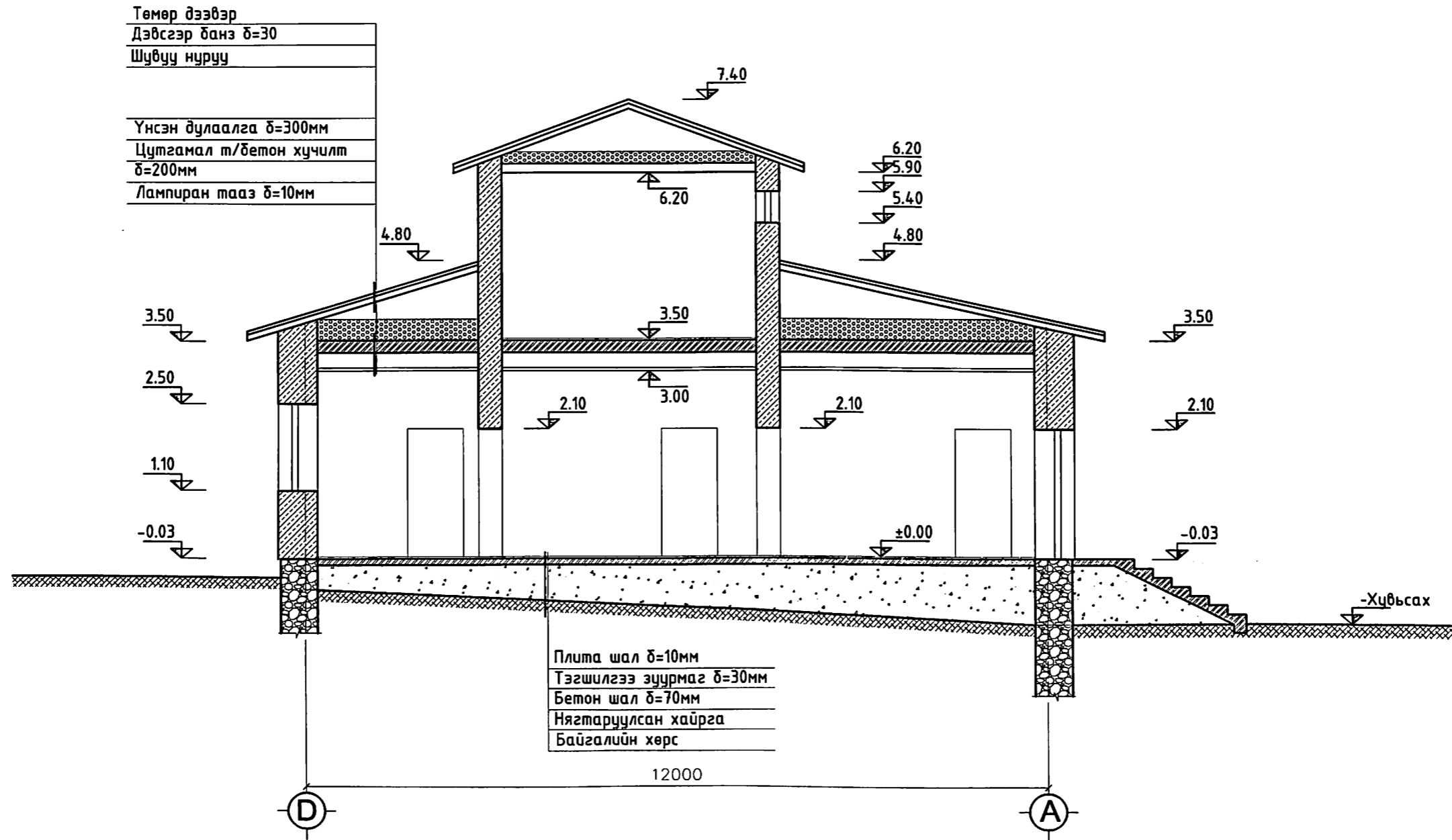
Уг барилга одоогоор төвлөрсөн дулааны шугамд холбогдоогүй, цахилгаан төвийн шугамд холбогдсон, бие даасан цэвэр бохир усан хангамжтай барилга болно.

Тухайн барилгад урсгал засвар үйлчилгээг хсэгчилж хийсээр ирсэн боловч, ашиглалтийн болон удаан эдэлгээний элэгдэл, гэмтэл ихтэй барилга болно. Салхивчын систем муу учир үжил мөөгөнцөр үүссэн байна.

Иймд захилагчын хүсэлт, зургийн даалгавар батлагдсан төсөвт өртөгийн хэмжээнд тохируулан нэн шаардалгтай ажлуудыг эрэмбэлэн засварын ажлын зураг төсвийг боловсруулсан болно.

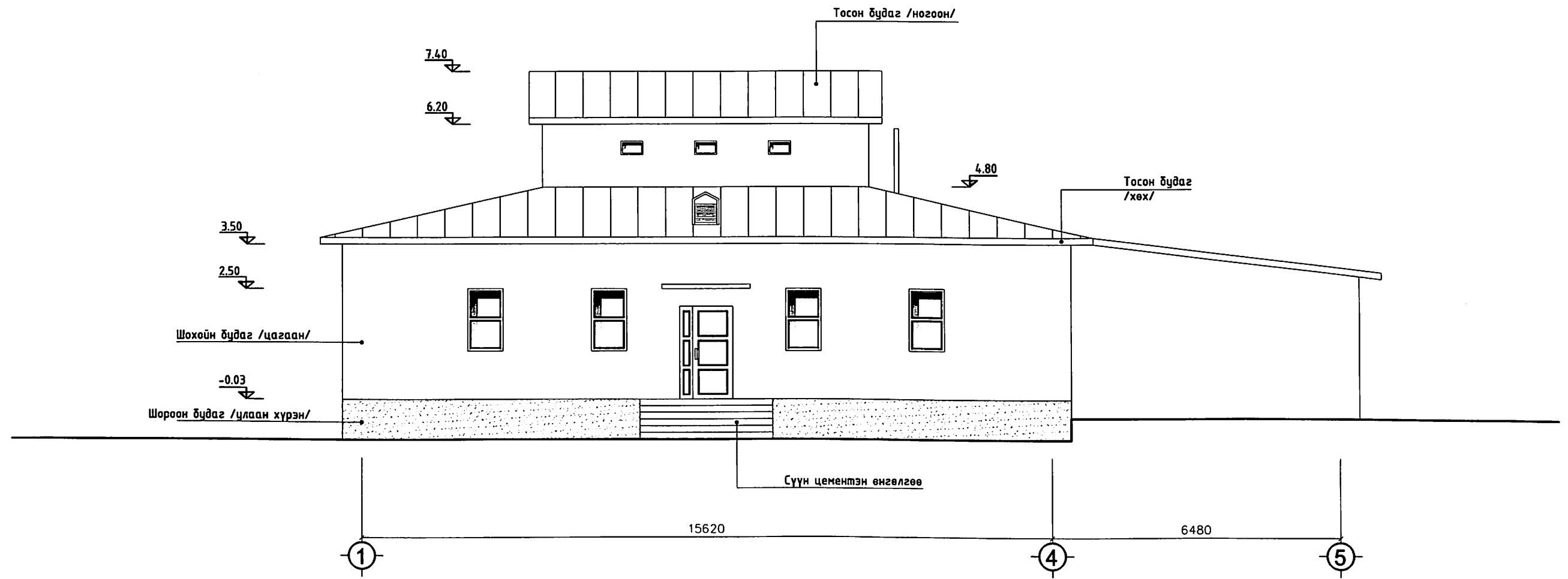
Хөвсгөл аймаг.		Цагаан-Уул сум.			
СУМЫН НИЙТИЙН ХАЛУУН УСНЫ БАРИЛГЫН ИХ ЗАСВАР					
Ерөнхий тайлбар					Үе шат: АЗ
Инженер		М.Дэлгэрдэлэй	ЕГ Шифр: ЦУ-04/24	Масштаб: 1:100, 20	Огноо: 2024 он
Гүйцэтгэсэн		М.Дэлгэрдэлэй	ТГ Шифр:	Зургийн дугаар: БА-1	Хуудас: 9
Шалгасан					

ОГТЛОЛ 1-1 М1:100



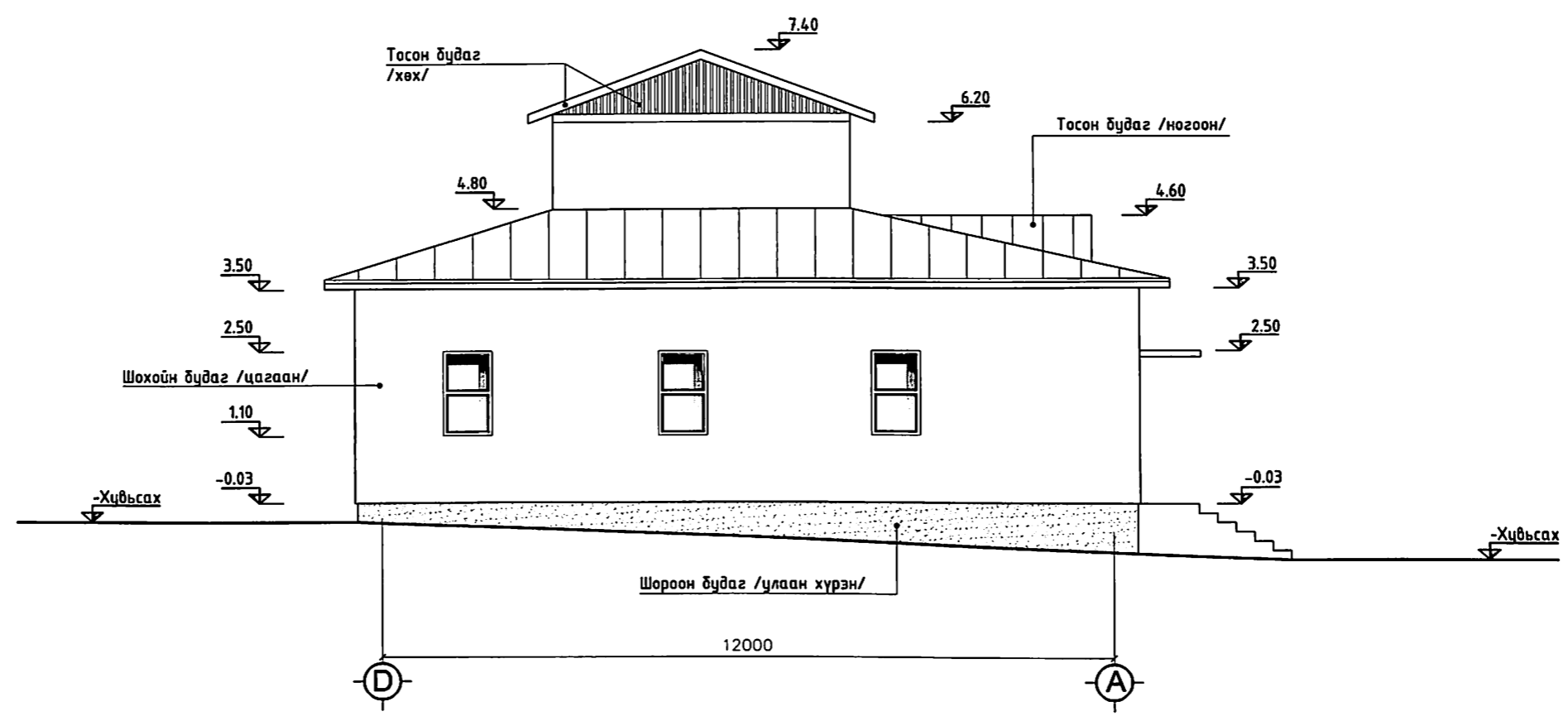
Хөвсгөл аймаг.		Цагаан-Уул сум.			
СУМЫН НИЙТИЙН ХАЛУУН УСНЫ БАРИЛГЫН ИХ ЗАСВАР					
Огтлол 1-1, тайлбар					Үе шат: А3
Инженер	<i>М.Дэлгэрдэлай</i>	М.Дэлгэрдэлай	ЕГ Шифр: ЦУ-04/24	Масштаб: 1:100, 20	Огноо: 2024 он
Гүйцэтгэсэн	<i>М.Дэлгэрдэлай</i>	М.Дэлгэрдэлай	ТГ Шифр:	Зургийн дугаар: БА-4	Хуудас: 9
Шалгасан					

НҮҮР ТАЛ М1:100

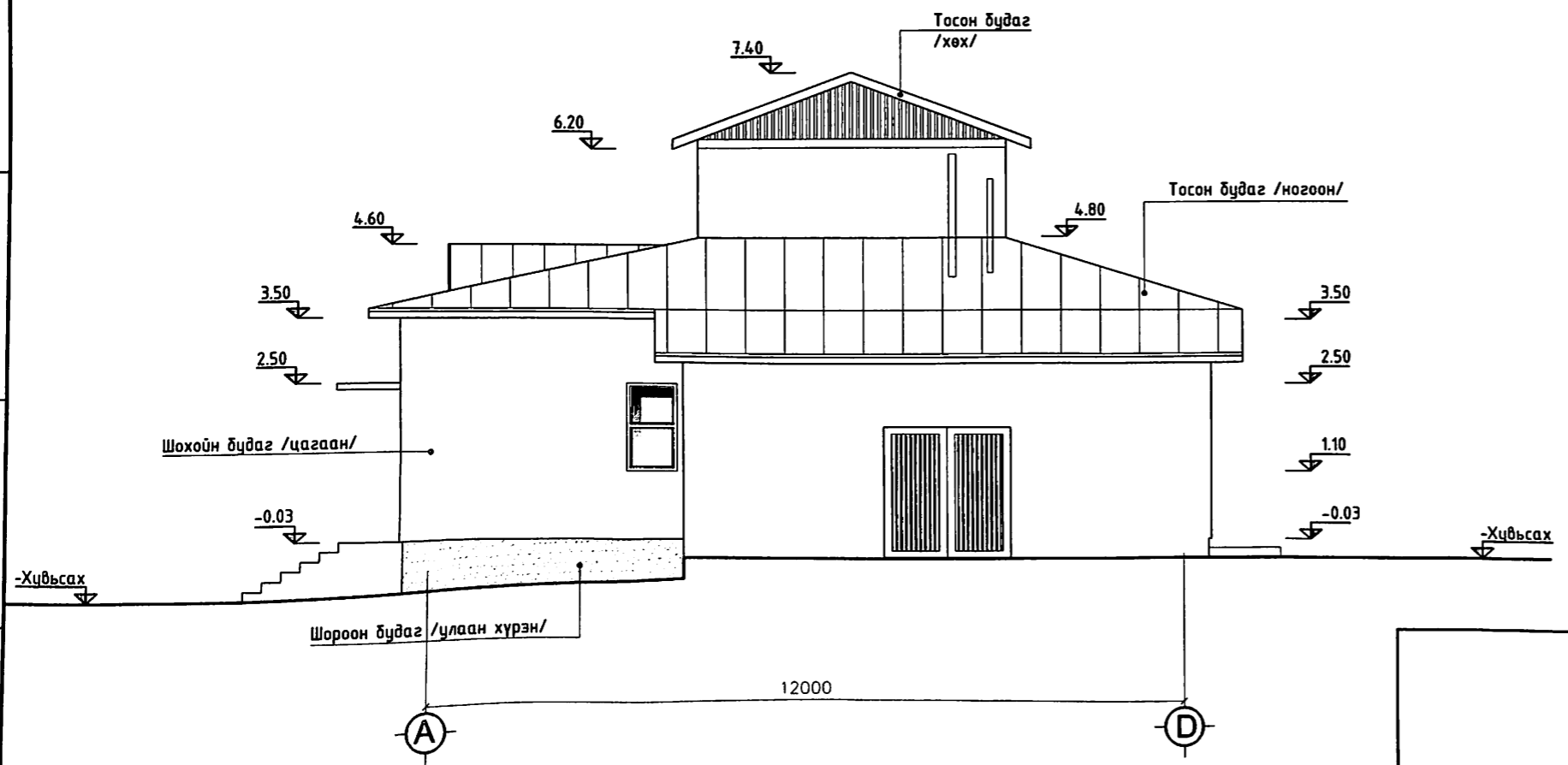


Хөвсгөл аймаг.		Цагаан-Чул сум.			
СУМЫН НИЙТИЙН ХАЛУУН УСНЫ БАРИЛГЫН ИХ ЗАСВАР					
Нүүр тал, тайлбар					Үе шат: А3
Инженер	<i>М.Дэлгэрдэлай</i>	М.Дэлгэрдэлай	ЕГ Шифр: ЦУ-04/24	Масштаб: 1:100, 20	Огноо: 2024 он
Гүйцэтгэсэн	<i>М.Дэлгэрдэлай</i>	М.Дэлгэрдэлай	ТГ Шифр:	Зургийн дугаар: БА-5	Хуудас: 9
Шалгасан					

БАРУУН ТАЛ М1:100

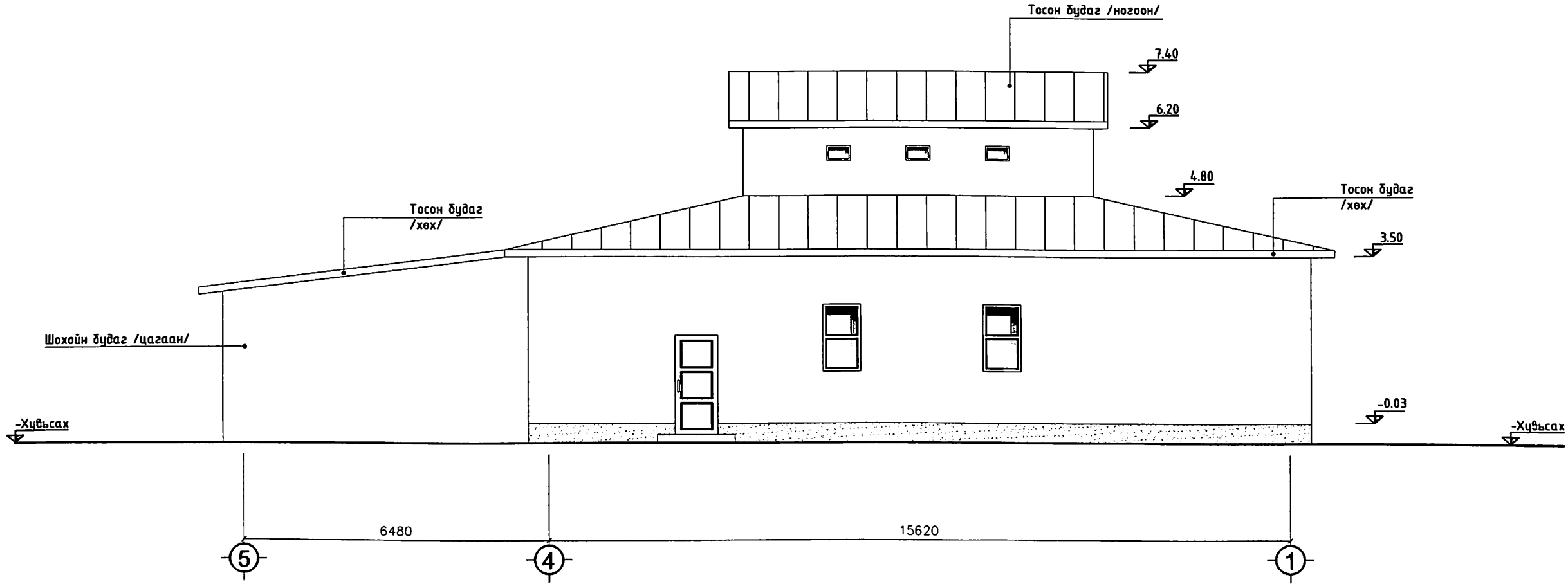


ЗҮҮН ТАЛ М1:100



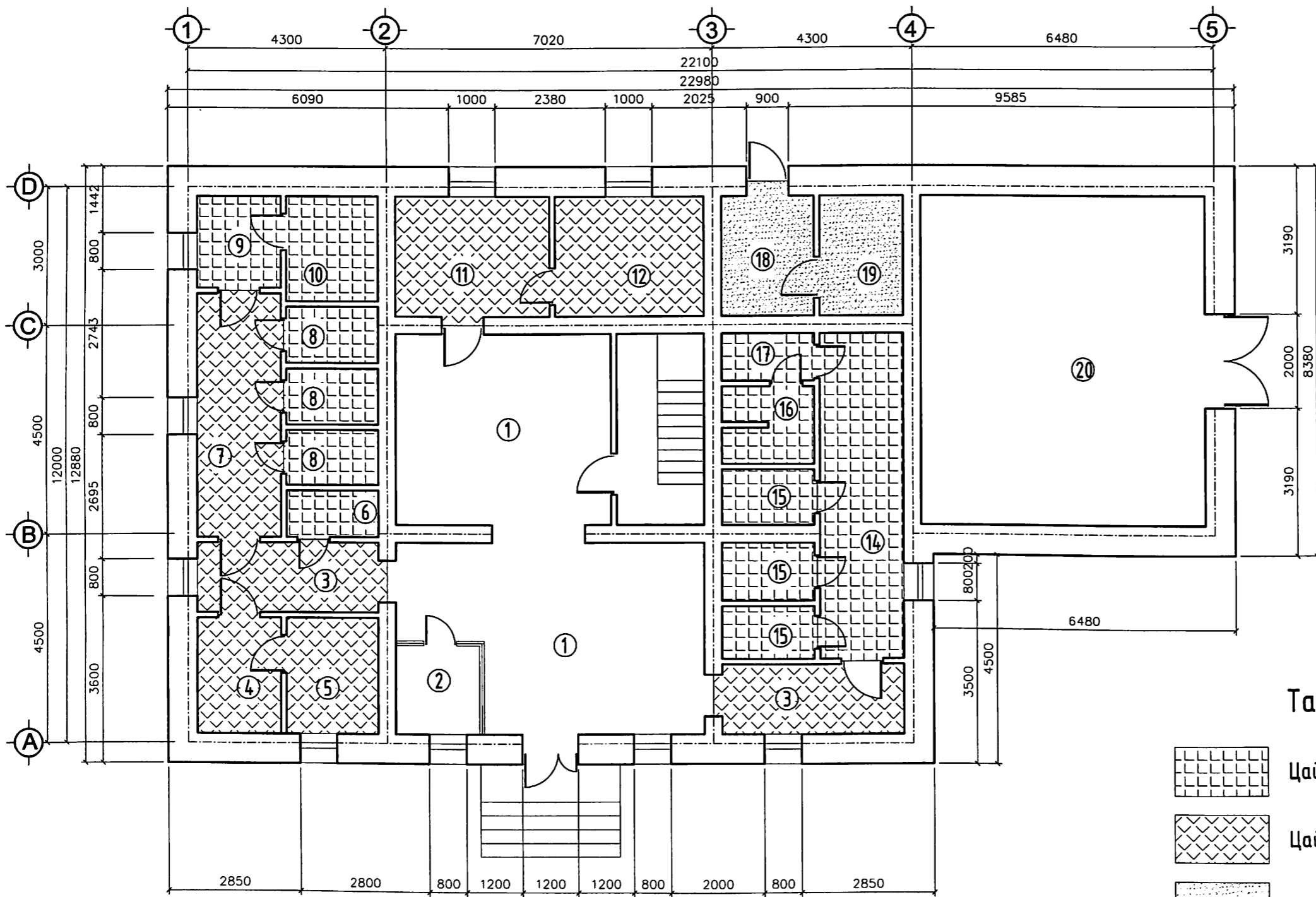
Хөвсгөл аймаг.		Цагаан-Уул сум.			
СУМЫН НИЙТИЙН ХАЛУУН УСНЫ БАРИЛГЫН ИХ ЗАСВАР					
Баруун, зүүн талууд					Үе шат: АЗ
Инженер	<i>[Signature]</i>	М.Дэлгэрдэлай	ЕГ Шифр: ЦУ-04/24	Масштаб: 1:100, 20	Огноо: 2024 он
Гүйцэтгэсэн	<i>[Signature]</i>	М.Дэлгэрдэлай	ТГ Шифр:	Зургийн дугаар: БА-6	Хуудас: 9
Шалгасан					

АР ТАЛ М1:100



Хөвсгөл аймаг.		Цагаан-Уул сум.			
СУМЫН НИЙТИЙН ХАЛУУН УСНЫ БАРИЛГЫН ИХ ЗАСВАР					
Ар тал, тайлбар					Үе шат: АЗ
Инженер	<i>М.Дэлгэрдэлэй</i>	М.Дэлгэрдэлэй	ЕГ Шифр: ЦУ-04/24	Масштаб: 1:100, 20	Огноо: 2024 он
Гүйцэтгэсэн	<i>М.Дэлгэрдэлэй</i>	М.Дэлгэрдэлэй	ТГ Шифр:	Зургийн дугаар: БА-7	Хуудас: 9
Шалгасан					

ШАЛНЫ БАЙГУУЛАЛТ М1:100



ӨРӨВНИЙ ТОДОРХОЙЛОЛТ				
д/д	Өрөөний нэр	Талбай м ²	Шал	Тайлбар
1.	Хөлийн өрөө /вестибюль/	43.36	Плита	
2.	Касс	3.42	Плита	
3.	Хонгил /коридор/	18.44	Плита	
4.	Хөлийн өрөө	4.50	Плита	
5.	Амрах өрөө	5.00	Плита	
6.	Ажилчдын шүршүүр	2.00	Плита	
7.	Хонгил /коридор/	9.45	Плита	
8.	1 хүний шүршүүр /3/	4.83	Плита	
9.	Хувцас солих өрөө	3.60	Плита	
10.	2 хүний шүршүүр	4.55	Плита	
11.	Үсчин	8.66	Плита	
12.	Гоо сайханы өрөө	45.93	Плита	
13.	Шат, шатны хонгил	45.93	Плита	
14.	Хонгил /коридор/	39.52	Плита	
15.	1 хүний шүршүүр /3/	5.53	Плита	
16.	2 хүний шүршүүр	3.20	Плита	
17.	Хувцас солих өрөө	2.00	Плита	
18.	Халаалтын тогсооны өрөө	5.20	Бетон	
19.	Нөөцийн савны өрөө	4.70	Бетон	
20.	Дизелийн өрөө	45.93	Бетон	
Шалны нийт талбай				

Таних тэмдэглэгээ

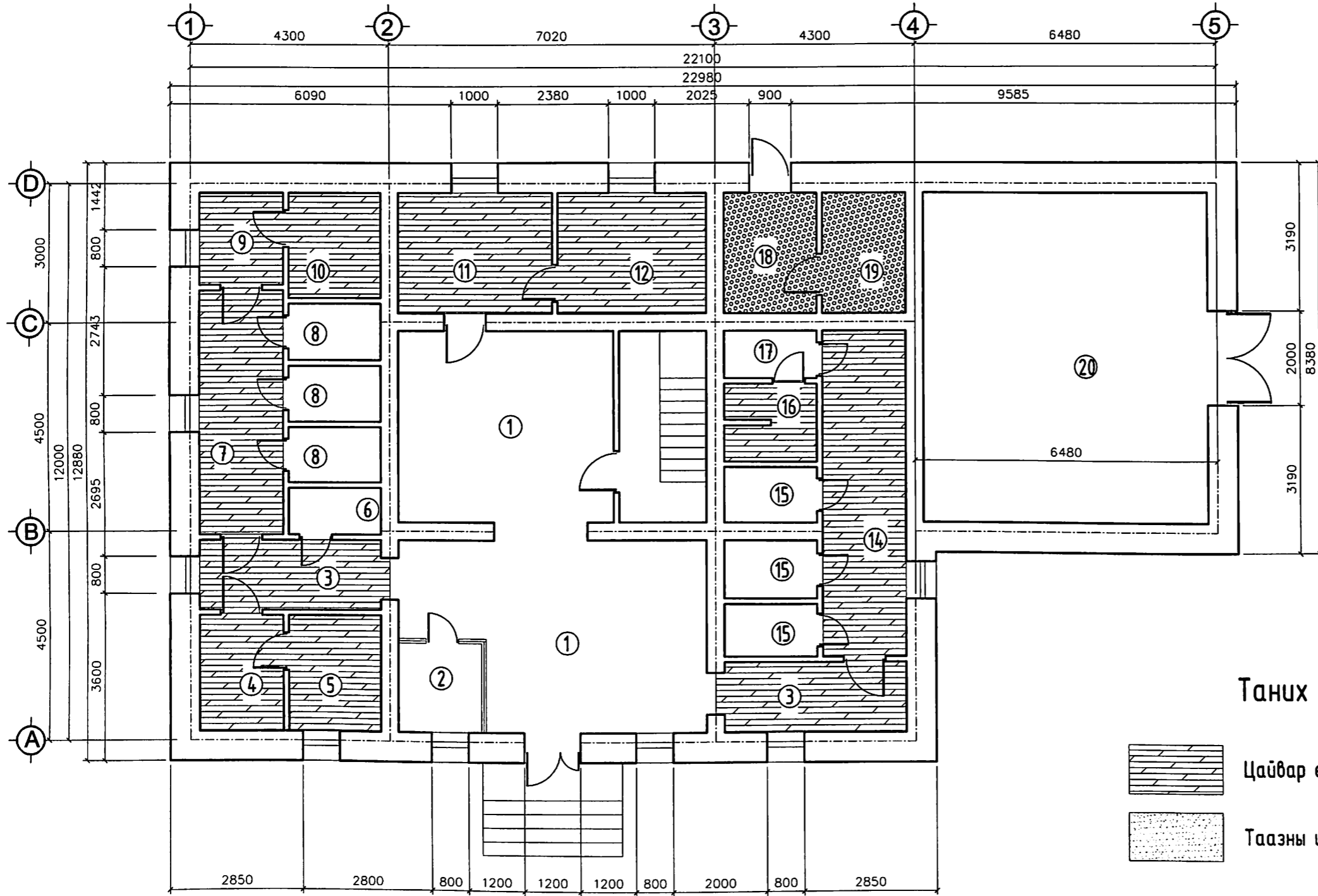
- Цайвар өнгийн дарзгар гадаргуут плита
- Цайвар өнгийн ердийн плита
- Цардмал бетон шал

Хөвсгөл аймаг.		Цагаан-Уул сум.			
СУМЫН НИЙТИЙН ХАЛУУН УСНЫ БАРИЛГЫН ИХ ЗАСВАР					
Шалны байгуулалт, тэмдэглэгээ, тайлбар /засварын зураг/					Үе шат: А3
Инженер		М.Дэлгэрдэлэй	ЕГ Шифр: ЦУ-04/24	Масштаб: 1:100, 20	Огноо: 2024 он
Гүйцэтгэсэн		М.Дэлгэрдэлэй	ТГ Шифр:	Зургийн дугаар: БА-8	Хуудас: 9
Шалгасан					

ТААЗНЫ БАЙГУУЛАЛТ М1:100

ӨРӨӨНИЙ ТОДОРХОЙЛОЛТ

д/д	Өрөөний нэр	Талбай м ²	Шал	Тайлбар
1.	Хөлийн өрөө /вестибюль/	43.36	Плита	
2.	Касс	3.42	Плита	
3.	Хонгил /коридор/	18.44	Плита	
4.	Хөлийн өрөө	4.50	Плита	
5.	Амрах өрөө	5.00	Плита	
6.	Ажилчдын шүршүүр	2.00	Плита	
7.	Хонгил /коридор/	9.45	Плита	
8.	1 хүний шүршүүр /3/	4.83	Плита	
9.	Хувцас солих өрөө	3.60	Плита	
10.	2 хүний шүршүүр	4.55	Плита	
11.	Үсчин	8.66	Плита	
12.	Гоо сайханы өрөө	45.93	Плита	
13.	Шат, шатны хонгил	45.93	Плита	
14.	Хонгил /коридор/	39.52	Плита	
15.	1 хүний шүршүүр /3/	5.53	Плита	
16.	2 хүний шүршүүр	3.20	Плита	
17.	Хувцас солих өрөө	2.00	Плита	
18.	Халаалтын тогсооны өрөө	5.20	Бетон	
19.	Нөөцийн савны өрөө	4.70	Бетон	
20.	Дизелийн өрөө	45.93	Бетон	
Шалны нийт талбай				



Таних тэмдэглэгээ

- Цайвар өнгийн лампиран тааз
- Таазны шавар өнгөлгөө

Хөвсгөл аймаг.		Цагаан-Уул сум.			
СУМЫН НИЙТИЙН ХАЛУУН УСНЫ БАРИЛГЫН ИХ ЗАСВАР					
Таазны байгуулалт, тэмдэглэгээ, тайлбар /засварын зураг/					Үе шат: АЗ
Инженер		М.Дэлгэрдэлай	ЕГ Шифр: ЦУ-04/24	Масштаб: 1:100, 20	Огноо: 2024 он
Гүйцэтгэсэн		М.Дэлгэрдэлай	ТГ Шифр:	Зургийн дугаар: БА-9	Хуудас: 9
Шалгасан					