

БАРИЛГЫН ЗУРАГ ТӨСЛИЙН
СТИЙЛ ПРОЕКТ ХХК

Зургийн шифр: Р-01/24

БАТЛАВ: Аймгийн ерөнхий архитектор

Д.Сандагдорж



Хөвсгөл аймаг. Ренчинлхүмбэ сум.
ЁСЛОЛ ХҮНДЭТГЭЛИЙН
ӨРГТӨӨНИЙ БАРИЛГА
(Ажлын зураг)

ЗӨВШӨӨРСӨН:

БОЛОВСРУУЛСАН:

Амбан тушаал	Нэр	Гүйцэтгэгч	Нэр	Гарын үзэг
Хөвсгөл аймгийн ГХБХБГ-ийн БХБХ-ийн дарга	Н.Шинэбаяр	"Смил проект" ХХК-ний захурагч	А.Ганхуяг	
Хөвсгөл аймгийн ОБХ-ийн ГХХ-ийн ахлах байцаагч дад хурандаа	Л.Бямбажаргал	Захиалагч	М.Хуягбаатар Д.Омгонбаяр	

Мөрөн сум 2024, он

БАРИЛГЫН ЗУРАГ ТӨСЛИЙН
СТИЙЛ ПРОЕКТ ХХК

Зургийн шифр: Р-01/24

БАРИЛГА-АРХИТЕКТУРЫН ХЭСЭГ

(Ажлын зураг)

Мөрөн сум 2024 он

БА МАРКИЙН ИЖ БҮРЭН ЗЭРГИЙН ЖАЛГААЛТ

д/д	Үндсэн үзүүлэлт	Зургийн марк	Хуудасны дугаар
1.	Ерөнхий төлөвлөгөө, мөдөрхийлолт, таних тэмдэг	ET-1	1
2.	БА зургийн жагсаалт, ерөнхий хэсэг, майлбар	BA-1	2
3.	1-р давхрын байгуулалт, хэсгэлэл, ерөнхий мөдөр	BA-2	3
4.	Огтол 1-1, майлбар	BA-3	4
5.	Нүүр мал, майлбар	BA-4	5
6.	Ар мал, майлбар	BA-5	6
7.	Эүүн мал, майлбар	BA-6	7
8.	Баруун мал, майлбар	BA-7	8
9.	Дээдрийн байгуулалт, хаалга, цонхны түүвэр	BA-8	9
10.	Технологийн байгуулалт, майлбар	BA-9	10
11.			

ЕРӨНХИЙ ХЭСЭГ

ҮНДЭСЛЭЛ:

Хөвсгөл аймгийн Ренчинлхүүмбийн сумын 1-р багт баруудах Ёслол хүндэтгэлийн өргөөний барилгын ажлын зураг төслийг тус сумын ЭДТГ-тай байгуулсан № Р-01/24 тоом зургийн гэрээ, эдлэлээр газрын газар эзэмших гэрээ гэрчилгээ, батлагдсан эхлээт зураг, архитектур төлөвлөлт болон ажлын зургийн даалгавар, техникийн нөхцөлүүд болон бусад холбогдох баримт бичгүүдийг үндэслэн 2024 оны 08-р сард барилгын зураг төслийн "Тшилд проект" ХХК-д нэг үе шаттай боловсруулав.

БАЙРШИЛ:

Тус барилга нь Хөвсгөл аймгийн Ренчинлхүүмбэ сумын 1-р багт баруудахаар төлөвлөгдсөн болно.

БАРИЛГЫН АНГИЛАЛ:

Гад тэсвэрлэлтийн зэрэг
Убаан эдлэгээний зэрэг

II
II

БАРИЛГА БАРИГДАХ ТАЛБАЙН БАЙГАЛЬ ЦАГ УЗРЫН НӨХЦӨЛ:

Газар хөдлөлийн тооцоом чичирхийлэл
Гадна агаарын тооцооны температур
Салхины ачаалал
Цасны ачаалал

9 балл
-37,8° С
4,0 кг/м²
50 кг/м²

ТАЙЛБАР БИЧИГ

АРХИТЕКТУР ТӨЛӨВЛӨЛТ:

Тус барилга нь 12.0м-ийн тойрогт багтсан, 8-н талст харьцаа бүхий 1 давхар, модон бүтээцтэй барилга болно. Барилгыз нь гэр хэлбрийн бүтэцтэйгээр, хананы 4-н талстид цонхтой, гэрэлтүүлэг бүхий цамхагт тоонолтой, бөгөөд ёслолын нэг танхимтай байхаар төлөвлөв.

СУУРЬ:

Тус барилга нь хүчлэгдсэн шугаман суурьтай байна. Дэлгэрэнгүйг ББ маркийн суурийн зурагаас үзнэ үү.

ХАНД:

Барилгын гадна хана б=150мм-ийн зурагтай дайка модон ханатай байна. Дулаалга нь MNS-4629-98 стандартыг хангасан чулуун хөвөн, хөвсөнцөр байна. БА-4 хуудсанд дахь хсний хэсгэлэл зургийг үзнэ үү.

ХУЧИЛТ:

Барилгын хучилт бүхэлдээ модон хийцлэлтэй байна. Дэлгэрэнгүйг ББ маркийн зурагаас үзнэ.

ДЭЭВЭР:

Барилгын дээвэр нь 8-н талст нолцу шүүцү нуруу, түүн дээр төмрөөр дээвэрлэнэ. БА-5-11 хуудаснаас үз.

ШАЛ:

Дулаалагатай бетонон шал хүйж гүйцэтгэнэ. БА-4 хуудсаны шалны бүтцийг үзнэ үү.

ЦОНХ, ХААЛГА:

Барилгын цонхыг зурагт заасан хэмжээ загвараар сайн чанрын металл рамтай, 3 давхар шиллэгээтэй цснх захидаж хийлгэн, технологийн дагуу угсарна. Барилгын гадна хаалга Ц-1 нь 3-н давхар шилтэй, дулаалагатай металл хаалга байна.

ДОТОР ЗАСЛАЛЫН АЖИЛ:

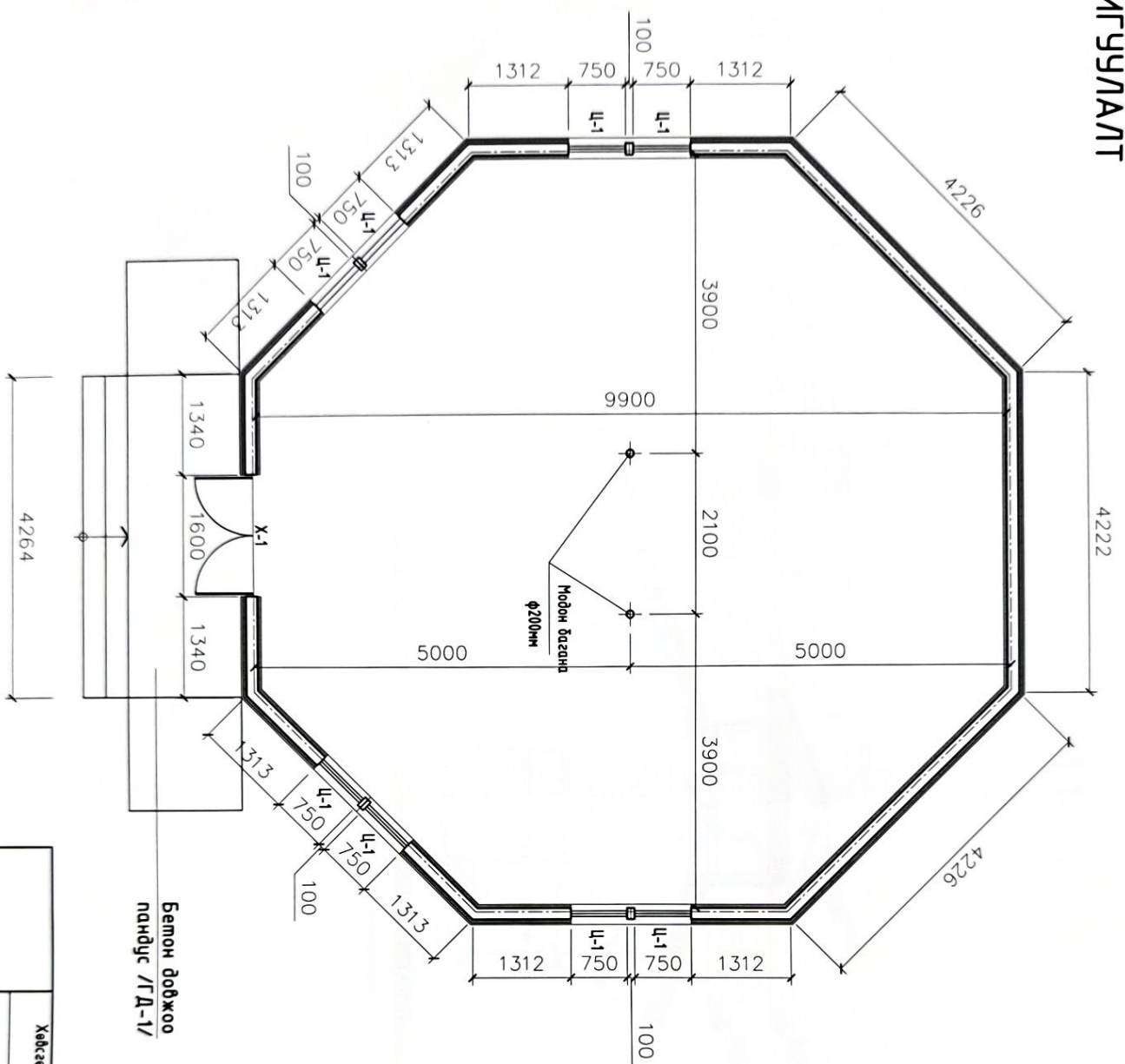
Тус барилгын ханд, тээвэз б=20мм-ийн зурагтай лавдасан модон рейжээр бүхэлд нь өнгөнө.

ГАДНА ЗАСЛАЛЫН АЖИЛ:

Барилгын гадна хананд уур ус түсгээрагч хүйж, 5см эрдэс чулуун хөвсгөөр дулаалж, 2см зурагтай металл сайдунгаар өнгөлнө. Гадна дөжсө, пандусыг /ГД-1/ улбар шар резинэн бүдгээр бүдгэ. Бүх цонхны майданд цайрдаан гөлмөн төмрөөр усны хаялага хийнэ.

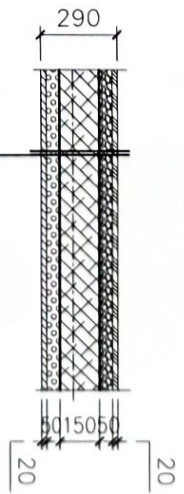
Хөвсгөл аймг:		Ренчинлхүүмбэ сум, 1-р баг	
ЁСЛОЛ ХҮНДЭТГЭЛИЙН ӨРГӨӨ			
БА маркийн иж бүрэн зургийн жагсаалт, майлбар бичиг		Үе шат: АЗ	
Архитектор	М.Давжаргал	Тусламд:	Огноо: 2024 он
Гүйцэтгэн	Р-01/24	Зургийн дугаар:	Хуудас: 10
Шалсан	М.Давжаргал	Тусламд:	Хуудас: 10

БАЙГУУЛАЛТ



Бетон дөбжөө
пандус /ГД-1/

ХАНЫН БҮТЭЦ



Металл сайдинг 2см
Чулуун хөвөн дугаалаа 5см
Уур ус тусгаарлагч хар цаас
Балка модон хана 15см
Уур ус тусгаарлагч хар цаас
Хөөсөн хадлан дугаалаа 10см
Модон рейк 2см

ӨРВӨНИЙ ТОДОРХОЙЛОЛТ			
д/д	Өрвөний нэр	Талбай м ²	Шал
1.	Ёслолын талхин	81.18	Паркет
2.			

Хөдсгөл аймаг.

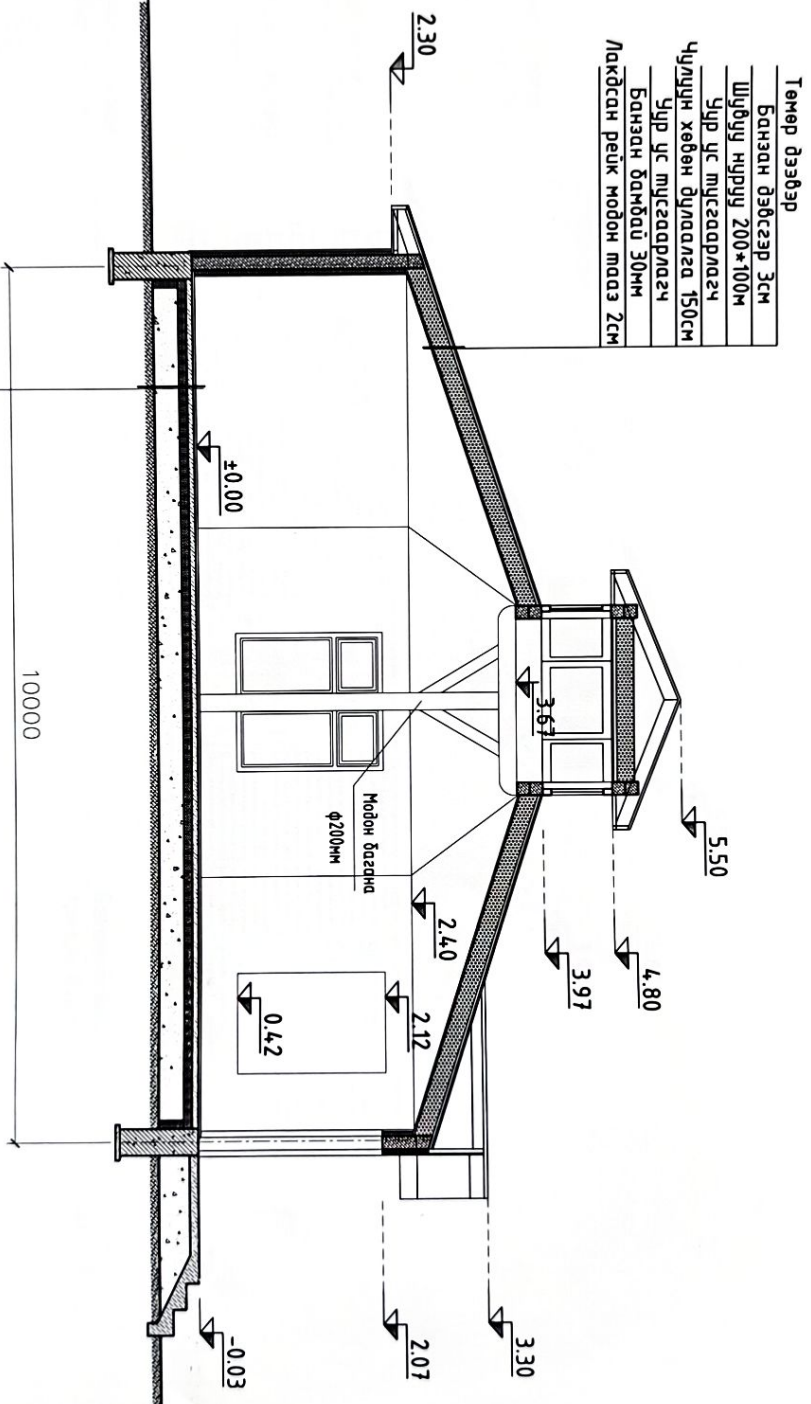
БЭГДИЛ ХУНДЭЛТЭЙНИЙ ӨРТӨӨ

Рөвчинлүүнд сүж. 1-р баг

Байгуулагч, өрвөний тодорхойлолт, тавилар

Ариушлагч	М.Дэлгэрзай	ЕГ Шифр	Р-01/24	Насшад:	1:100, 20	Огноо	2024 он
Гүйцэтгэл	М.Дэлгэрзай	ТГ Шифр		Зургийн дугаар:	БА-3	Хурдал	10
Шалдан							

ОГТЛОЛ 1-1 М1:100



- Төмөр дээвэр**
- Банзанд дэвсгээр 3см
 - Шувуу нургуу 200*100м
 - Уур ус тусгаарлагч
 - Чулуун хөвөн дундаарга 150см
 - Уур ус тусгаарлагч
 - Банзанд дамбай 30мм
 - Лакдсан рейк модон мааз 2см

- Паркетанд шал 10мм
- Уур ус тусгэлц цементэн мааз 2см
 - Тортой бетон шал 70мм
 - Хөөсөн хайтан дундаарга 10см
 - Нягтаруулсан хайрзан дэр 20мм
 - Байгалийн хөрс

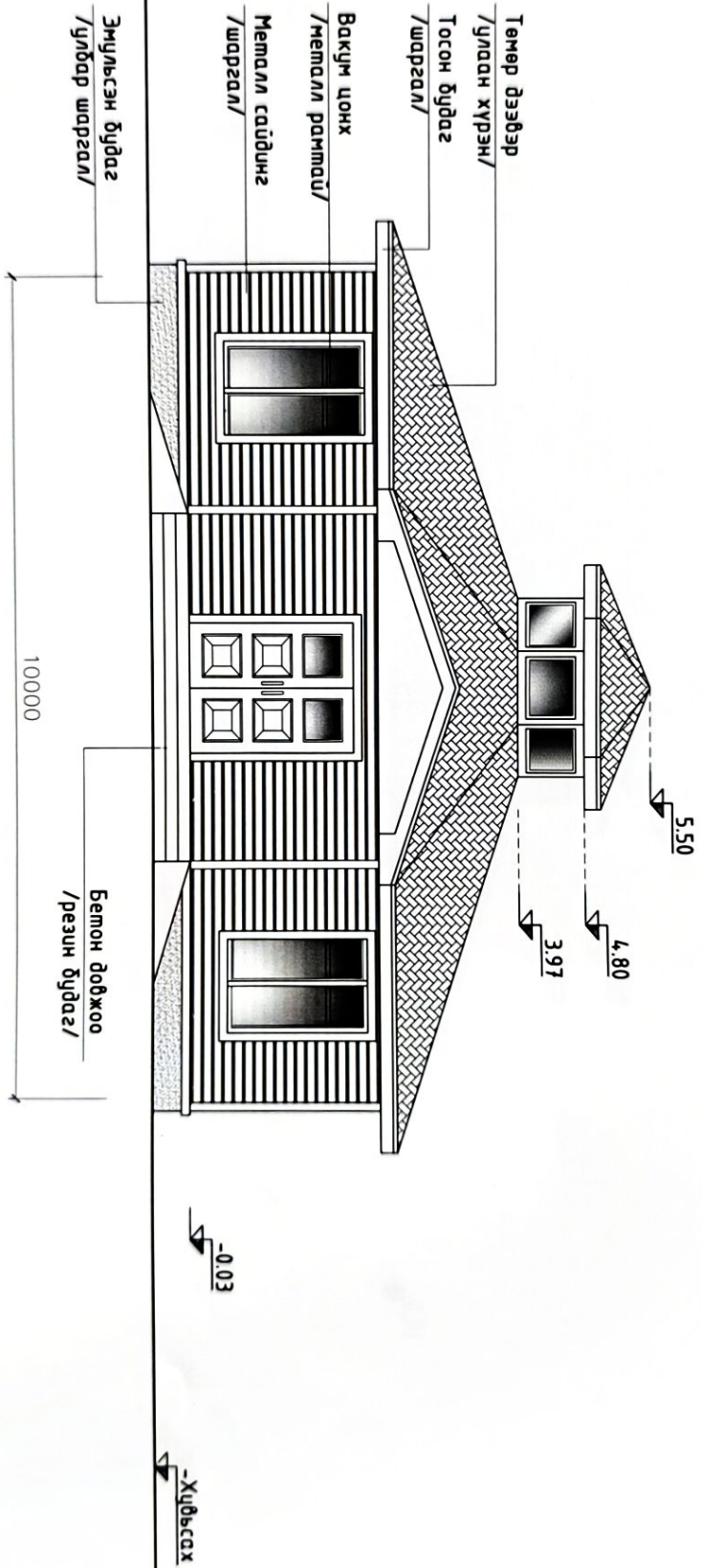
Хөвсгөл аймгад: Ренчинлхүндэ сүм 1-р багд

ӨСЛӨЛ ХҮНДЭЛТЭЙМЙН ӨРГӨВ

Озмол 1-1, модлоор

Аркулемер	МДэвээрлэлий	ӨГ Шүфр:	Пасшил:	Уе шал:
Гүлэмжэн	МДэвээрлэлий	P-01/124	1:100, 20	А3
Шалсан		ТГ Шүфр:	Зургалын дугаар:	Огноо:
			БА-4	2024 он
				Хуудас: 10

НҮҮР ТАЛ М:100



Хөгжсөн цэцэг

ЭСНОД ХҮНДЭЛТЭЙН ӨРТӨӨ

Ренчинхүүнээ сүм, 1-р багц

Нүүс мал, малчид

Үе шат: АЗ

Ажилтан

М.Лаврентьевич

ЭТ Шифр: Р-01/24

Огноо: 2024 он

Гүйцэтгэн

М.Лаврентьевич

ТТ Шифр:

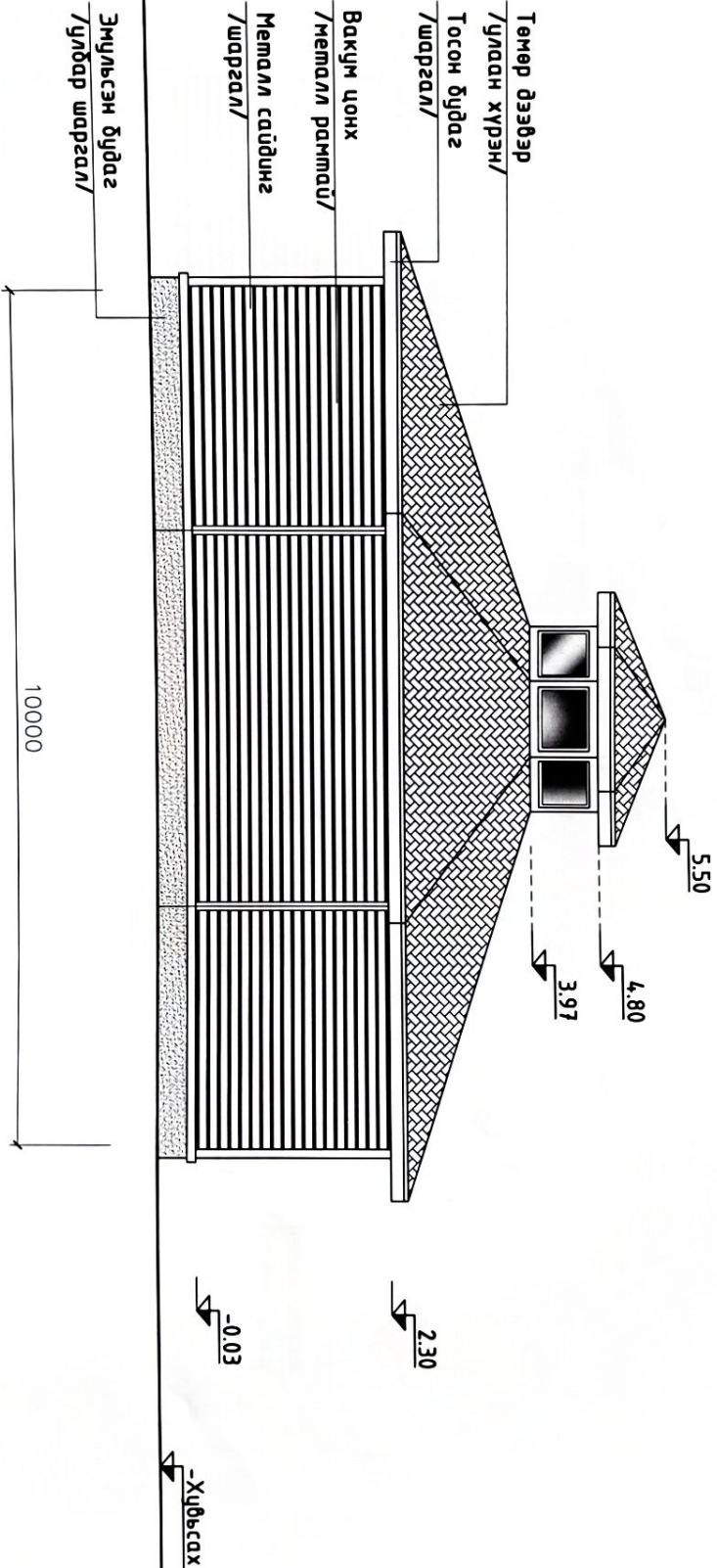
Зургууль дугаар: БА-5

Шилдэг

Хувьдас: 10

1	2	3	4	5	6	7	8	9	10	11	12
A	B	C	D	E	F	G	H	A3			

АР ТАЛ М1:100



Хөдсөөл олгогч:

ЕСНОЛ ХҮНДЭЛТЭЙМИЙН ӨРТӨӨ

Ренчинлүүнээ гүн. 1-р багц

Ар. мол., мөхүндэр

Үе улам. АЗ

Аруулгач

[Signature]

Н. Давсэрдалай

ЕГ Шуур: Р-01/24

Масштаб: 1:100, 20
Зургийн дугаар: БА-6

Гүйцэтгэгч

[Signature]

Н. Давсэрдалай

ТГ Шуур:

Хүндсэх: 10

Шилдэгч

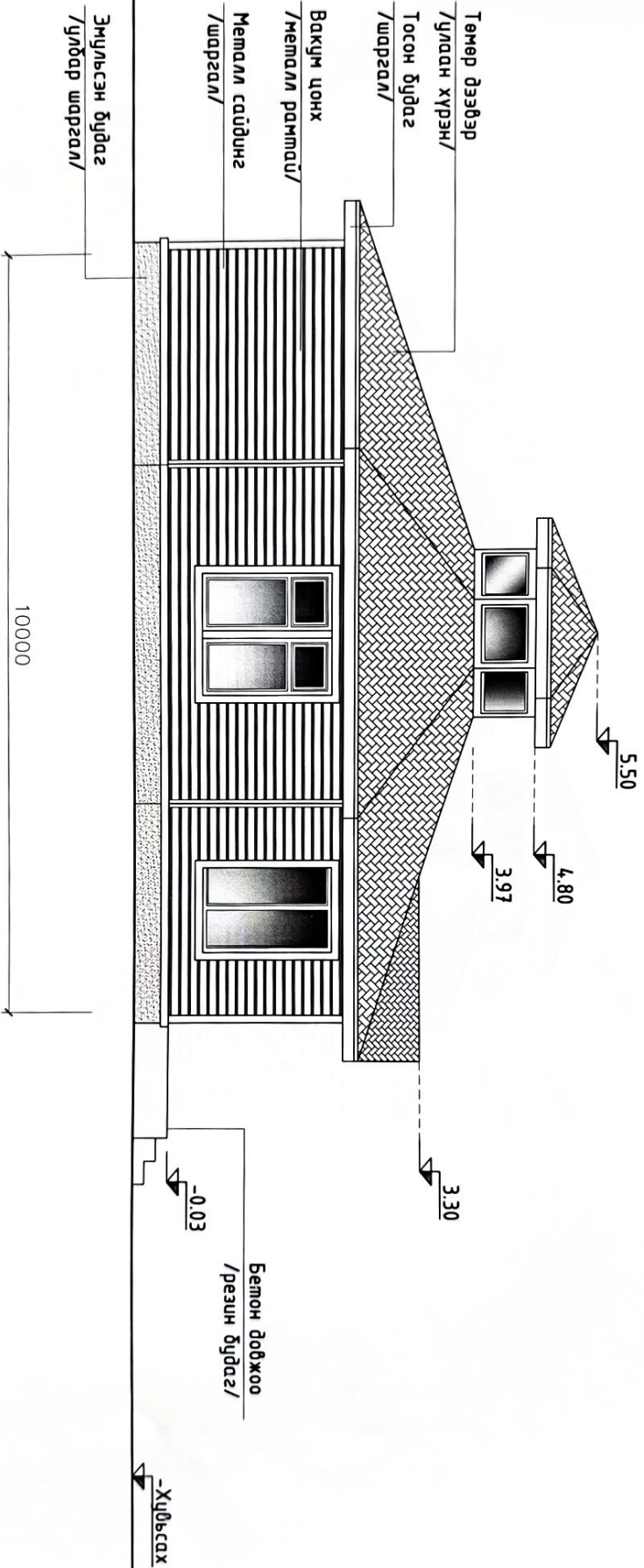
[Signature]

Н. Давсэрдалай

ТГ Шуур:

Хүндсэх: 10

БАРУУН ХАЖУУ ТАЛ М1:100

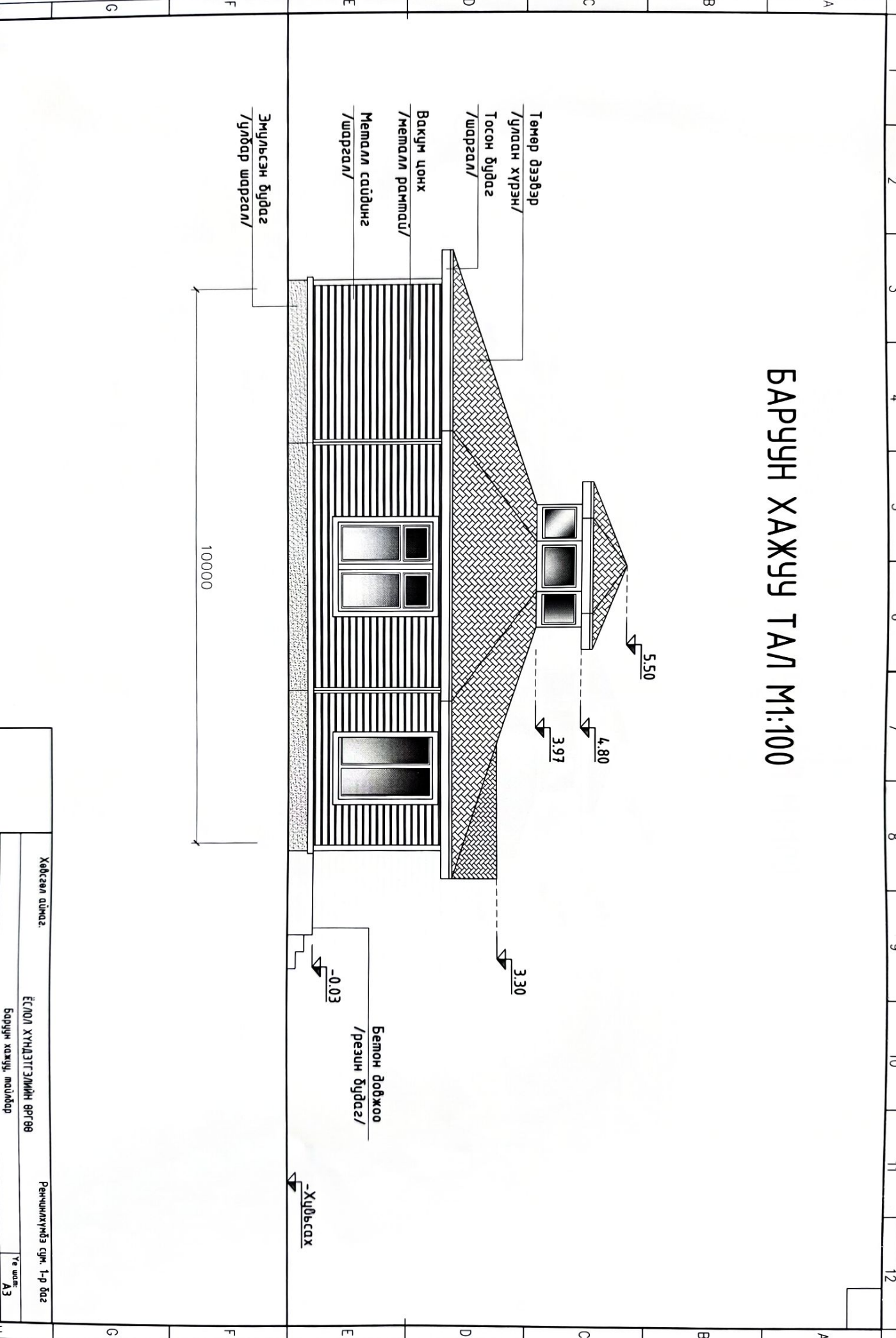


Хөдсгөл аймгаг

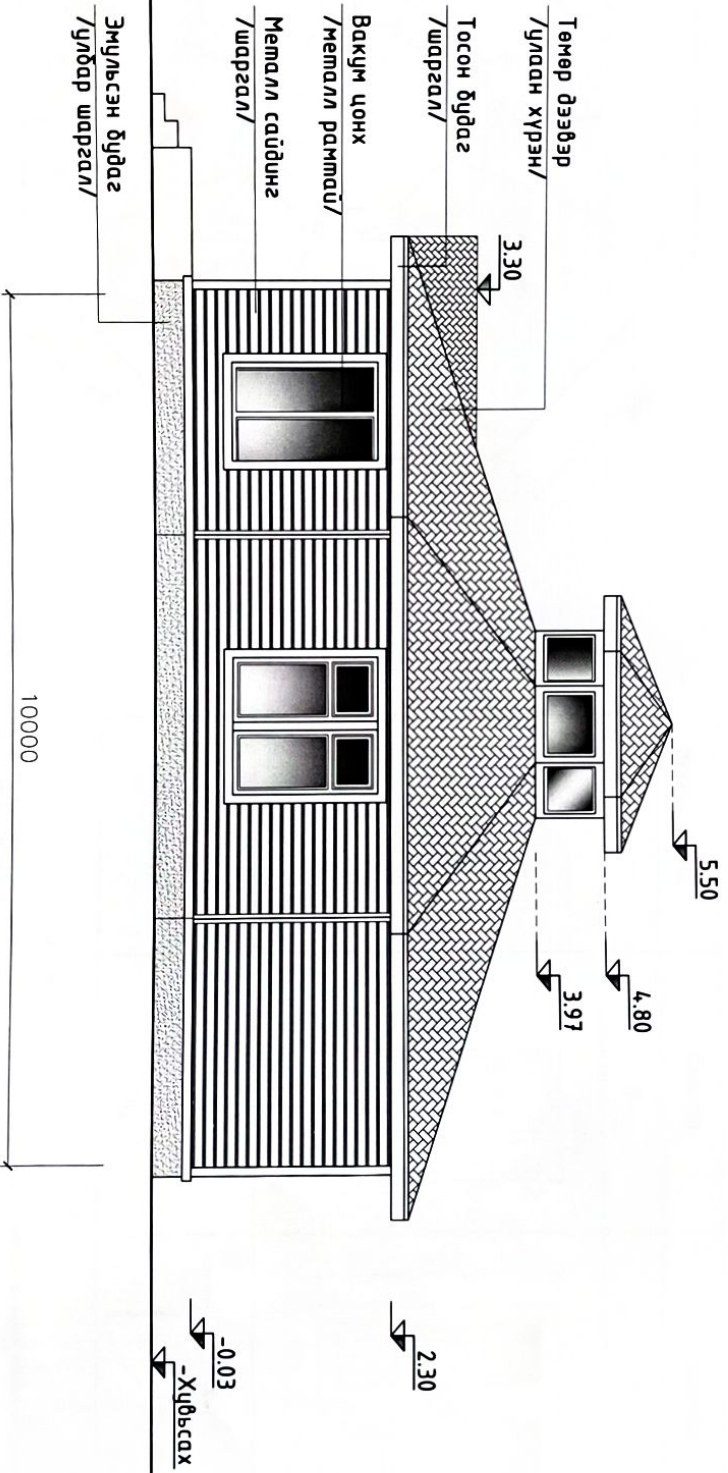
Боручин хажуу талбар

Ренчинхүүнээ сүм, 1-р багс

Ариунжир		М.Дамзэрэнай		ЕГ Шифр: Р-01/24		Масштаб: 1:100, 20		Огноо: 2024 он	
Гүйцэтгэж		М.Дамзэрэнай		ТГ Шифр:		Зургийн дүрвэр: БА-7		Хүндэс: 10	
Шалдас									



ЗҮҮН ХАЖУУ ТАЛ М1:100



Хайцсан аймга:

ЭСЛИЛ ХҮНДЛЭТГЭЛИЙН ӨРТӨӨ

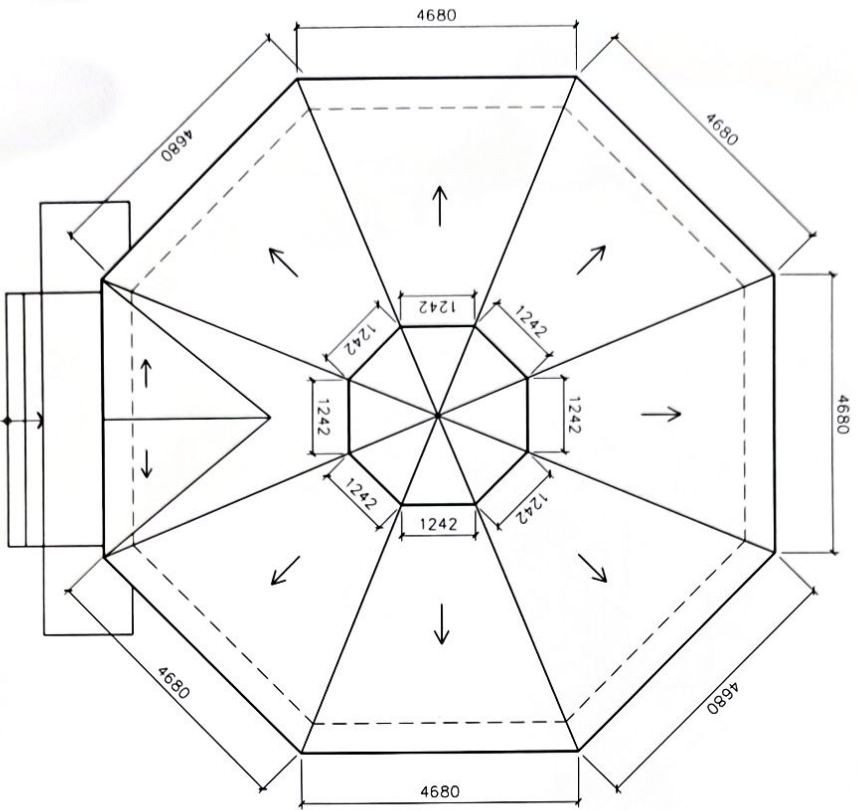
Ранчинлхүмдэ сум, 1-р баг

Зүүн хажуу тал, мөлдөр

Үе шат: АЗ

Архитектор	М.Дамзэрэвий	ЭГ Шуфр:	Р-01/24	Нэсэмб:	1:100, 20	Огноо:	2024 он
Гүйцэтгэгч	М.Дамзэрэвий	ТГ Шуфр:		Зургийн дүрээр:	БА-8	Хугаца:	10
Шалтсан							

ДЭЭВРИЙН БАЙГУУЛАЛТ



ЦОНХ, ХААЛГАГНЫ ТҮҮВЭР

Марк	Ц-1	Х-1
Хайрцаг хэмжээ	1670x1720	2070x1570
Нүүхний хэмжээ	1700x750	2100x1600
Тоо ширхэг	8	1
Нүүр мал тэмдэглэгээ		
Байгуулалт тэмдэглэгээ		

ТАЙЛБАР

1. Цонх, хаалганы зургийг зогсон зогдвор хэмжээг баримтлан үүдвэрт захиалагч хийлгэнэ. Цонх хаалганы шиллээг 3-н өдөхрөр байх бөөгд металл хийцэгдмэй байна.
2. Цонх, хаалганы нүүхний сүүдэж өгэхгнүү дараа зогдвор зогз шингэн хөгсөөр сайндор бүлүүжүүлнэ.

Хөдсөн өднэг:

ЕС/ОЛ ХҮНДЛЭГТЭЙНН ВРГӨВ

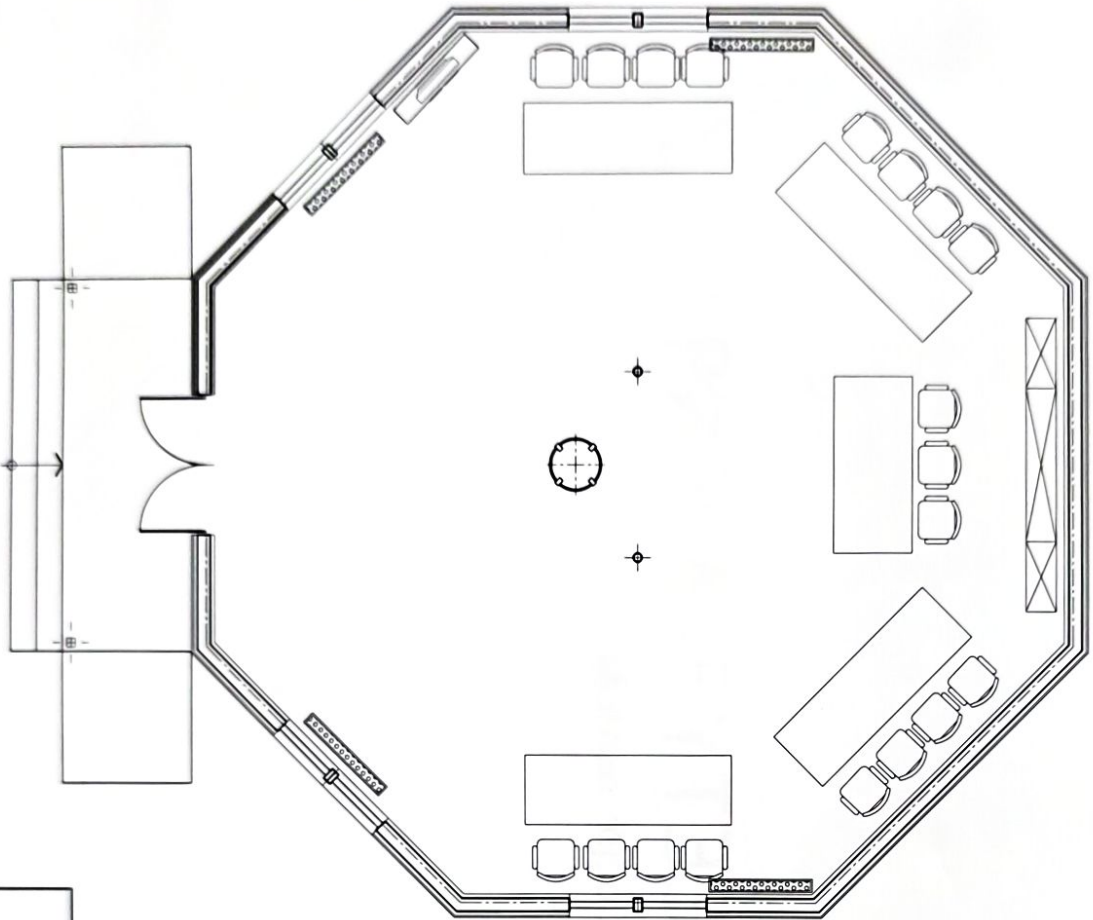
Ренчикхүүнэг сүж 1-р баг

Дээврийн байгуулалт, хаалга цонхны түүвэр, майлбар

Үе шир: АЗ

Архитектор		Мэдээрдэний	ЕГ Шөфр:	Р-01/24	Наснайд:	1100, 20	Огноо:	2024, 04
Гүйцэтгэж		Мэдээрдэний	ТГ Шөфр:		Зургийн дугаар:	БА-9	Хуудас:	10
Шалдсан								

ТЕХНОЛОГИЙН БАЙГУУЛАЛТ



ӨРӨӨНИЙ ТОДОРХОЙЛОЛТ

д/д	Өрөөний нэр	Талбай м ²	Шал
1	Ёслолын танхим	81.18	Паркет
2			

Хөдсөл аймаг.

ЁСЛОЛ ХҮҮДЭГТЭЙНИЙ ӨРТӨӨ

Ренчинлүүнээ сүм. 1-р багц

Технологийн байгуулалт, өрөөний тодорхойлолт, мөйлбөр

Үе шат: АЗ

Аушлага

[Signature]

Мэдээлэл

ЭГ шүрш: Р-01/24

Масштаб: 1:100, 20
Эзэмшсэн өдөр: 2024 он

Гүйцэтгэл

[Signature]

Мэдээлэл

ТГ шүрш:

Хүндэтгэсэн: 10

Шалгалт

[Signature]

Мэдээлэл

Эзэмшсэн өдөр: 2024 он

Хүндэтгэсэн: 10

БАРИЛГЫН ЗУРАГ ТӨСЛИЙН
СТИЙЛ ПРОЕКТ ХХК

Зургийн шифр: Р-01/24

БАРИЛГА-БҮТЭЭЦИЙН ХЭСЭГ

(Ажлын зураг)

Мөрөн сүм 2024 он

1

ББ МАРКИЙН АЖЛЫН ЗЭРГИЙН ҮНДСЭН БҮРЛДИЙН ЖАГСААЛТ

Хурдас	Нэр	Тайлбар
ББ-1	Зургийн жасгаалт, тайлбар бичиг	
ББ-2	Суурийн байгуулалт	
ББ-3	Озмол 1-1, 2-2, хэсгэлэл, түүвэр	
ББ-4	байгуулалт, хэсгэлэл, озмолууд	
ББ-5	Мемол багана, дамнурууд байгуулалт, озмол, мал/түүвэр	
ББ-6	Хучилтын байгуулалт хэсгэлэл, озмолууд, материалын түүвэр	
ББ-7	Шуудуу нурууны байгуулалт, озмол 1-1, 2-2, хэсгэлэл-1	
ББ-8	Шуудуу нурууны хэсгэлэлүүд, озмолууд, материалын түүвэр	

БҮТЭЭЦИЙН ХЭСТГИЙН ЭТАЛОН ЗҮРАГТ АШИГЛАСАН СТАНДАРТЫН ЖАГСААЛТ

Тэмдэглэгээ	Нэр	Тайлбар
MNS 3505:2013	Барилгын бүтээцийн зурагт мэдэх ерөнхий шаардлага	
MNS 6495:2014	Бетон, мөмөр бетон бүтээцийн ажлын зураг	
MNS JIS G 3112:2002	Төмөрбетон бүтээцийн ган шүдэн	
БНБД 22-01-01*/2006	Газар хөдлөлийн бүс нумзамт барилга барих, мөмөлөх норм ба дүрэм	
БНБД 2.02.01-94	Барилга байгууламжийн будрыг суурийн зурагт төсөл зохиох норм ба дүрэм	
БНБД 52-01-10	Бетон ба мөмөр бетон бүтээц	
БНБД 54-01-07	Модон бүтээц	

ТАЙЛБАР БИЧИГ

Ерөнхий хэсэг: /Хөдсгөл аймгийн Ренчинлхүүмб сумын ЭДТГазар/-ийн захиалагчар Хөдсгөл аймags Ренчинлхүүмб сумын 1-р багт барилгах "Ёслол хүндэтгэлийн өргөө"-ийн барилгын бүтээцийн зураг төслийг байдал цаг турин доорхи нөхцөлд тохируулан "Стил проект" ХХК-д хийж гүйцэтгэв. Үнд гэднэ агаарын моцооны температур "С" газар хөдлөлийн багал, цасны ачаалал кг/м², салхины ачаалал кг/м² "ХХК-ын 20... онд боловсруулсан архий 1#.

Бүүрр: Барилгын инженер геологийн үндэслэл барилгын суурийн ул суух бүрхь хэрс нь: инженер геологийн дүнгэлтийг үндэслэн барилгын суурийн ул суух бүрхь хэрс нь: болно. Барилга барихаар мөмөлөгсөн тайлбай нь олон жилийн цэдэг /ОХУ/ хөрсөтэй бөгөөд барилгын суурийг 1-р зарчичнар мөмөлөх бөгөөд суурийн улгс ОХУ хөрсөнд оруулахыг хориглоно.

Аухаарак: ОХУ хөрсний хөлдүү бөдлөлгс өөрчлөхийг хамгу хориглоно. /эзгээг болон усан нүүхэнд ус оруулах/ Суурь: барилгын зурсг төслийн даалгаварт инженер геологийн дүнгэлт тайлбархөдгүү шил суурийг салхижуулах хөндийгүд, дээд болон доод бүсэд т/б бүслүүртэй мөмөлөв. Шуудан суурийн бетоны онгу В20 буйх бөгөөд суурийг зорчууламлын хэд хашмагид цилгаж гүйцэтгэвэл зохино. Суурийг хийж гүйцэтгэхдээ холбогдох хурдас ББ-3,4, БА-3 хурдастай сайлар уялдууцж утэх хэрэгтэй. Бетоны ажилг хийж гүйцэтгэхдээ "Бетон ба мөмөр бетон бүтээц" БНБД-52-01-10, Цулганаг мөмөр бетоны ажил гүйцэтгэх заабар БД52-102.04-ийн заалтуудыг баримталбал зохино. Суурийн хөрсөтэй харьцаж байгаа хожуу гадаргууд цс нусгасралач үеийг /МСК-Г-85/ наргийн халдун хар төсөн түрхлээгээр 2 үе түрхэж гүйцэтгэнэ. Суурийн хажуугаар ободил, сууриг үгсээдэггүү элс хайрсан хөрсөөр чижжих ба эргүүлж чижжих хөрсүүг 20см шүдэнэ үеийн, норогж нягтруулна. Нягтруулсан хөрсний цогцсын нягт 1.55м/м³-ээс 3.22сүү байно.

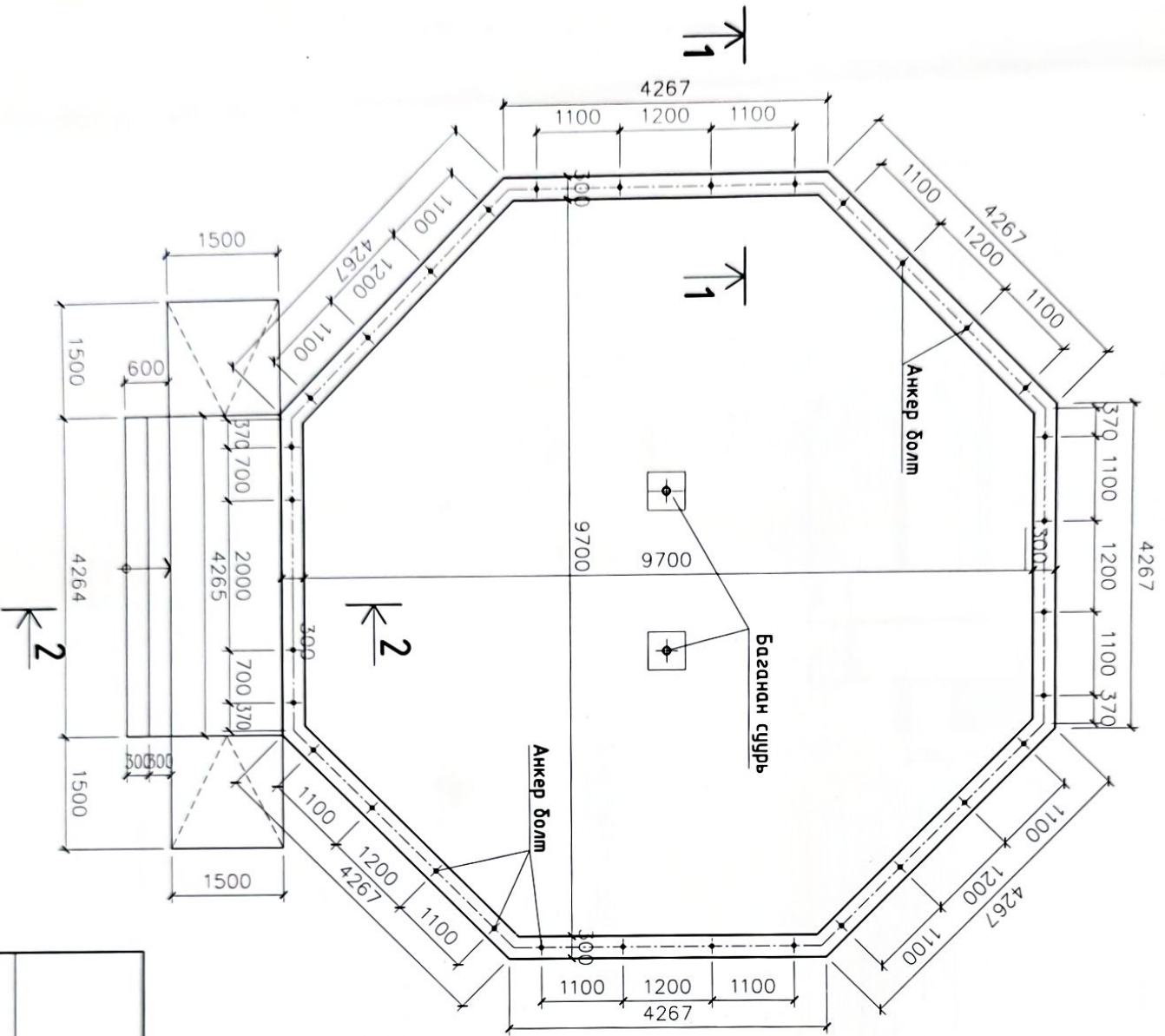
ХАНД: Барилгын зурсг хэцэ 5=150см зураган бэлгэсэн хэцэ байдсг-р тгч-ийнөй. Бэлгэсэн хэцэнь ботом мөдд стандарт MNS EN 13163:2011-ийн шаардлага хандасан /EPS/, гол мэдбэрлэн шалгаж 50мм-ийн зураган полистрол хайлман, /p=30г/см³ баагзгүй/ эрдэс чулуун хөвдөгөөр /5см/ дурдана. Балгэсэн хэцэнь өрнөгийн хооронд нь ган нагелгь хадгасгаар 60см шүдэнтэй штарпын хөлгийн эрмөдээр холбох хадаг өгнө.

ХУЧИЛТ: Тус барилгын хучилгыг бүхээд нь модон хийцлэмтэй байхаар мөмөлөв. Хучилтын хийцлэмийн зурагыг ББ-4,6 хүүдэгд хийж үзүүлсэн болно. Барилга зэсрэлмн ажил: Цулганаг мөмөр бетон бүтээцийн зэсрэлмн ажилг гүйцэтгэхээс өмнө шилсэх норм, дүрэм, стандартыг сайлар судлаж, ажлын зэсрэгтэй нэг бүрчлэн танилцаж мөдбөсгөн дараа барилга зэсрэлмн ажилг эхлээдэл зохино. Суурийн цулганы ажил дүүсгэсэн дараа, суурийг сайлар арчиж бам бэхийн 70% /28 хоног/-д хүрсний дараа хэд хашмагид зэбэгнэ. Цулганаг мөмөрбетон бүтээцийн зэсрэлмн ажилг гүйцэтгэхдээ арнашрчгэсгээ зэсрэгт үзүүлсний дагуу гүйцэтгэх ба прнцлүүг нүгдлэх, анкерлах, хэд хашмаг бэлтгэх бетон цулганагаа холбогдох норм стандартуудыг чанд баримтлж ажиллабал зохино. Бүх модон хийцлэмд эсд болон үжлэгс хамгаалах сгэгс хэмжээг БНБД-1.8-29-76-ийн дагуу өгсгн бэлгэ бөгөөд модон г-штарпын чийглээг 18%-иас хэтрэхгүй байсн. Хадгэж: барилгын суурийн эргэн мөдгөнд 60мм ерөнхтэй бетон мангасыг 30см зураган, барилгээс гадгэш 3%-н надууцагаар /FT5.W6/ В15 онгийн бетоноор хийж гадгараггэ сайлар өнөгөлж өгсгн зохино.

Хөдсгөл аймags Ренчинлхүүмб сум			
Ёслол хүндэтгэлийн өргөөний барилга			
Зургийн жасгаалт, тайлбар бичиг			
Инженер	Х.Энхболд	EP Шлаер	Печинсод
Гүйцэтгэгч	М.Данзарзай	P-01/24	2024
Шалгасан	Х.Энхболд	ГГ Шлаер	Зургийн дугаар
			ББ-1
			Хурдас: 8

1 2 3 4 5 6 7 8 9 10 11 12

СУУРИЙН БАЙГУУЛАЛТ

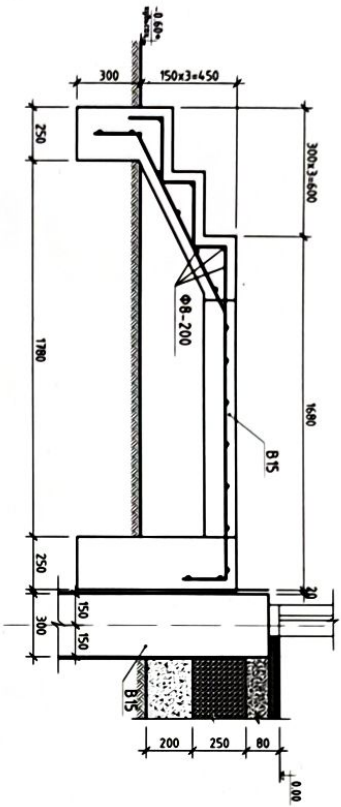


1. Осмлол 1-1, 2-2, багаанан суурийн зургийг
2. ББ-3 хуудаснаас үз.

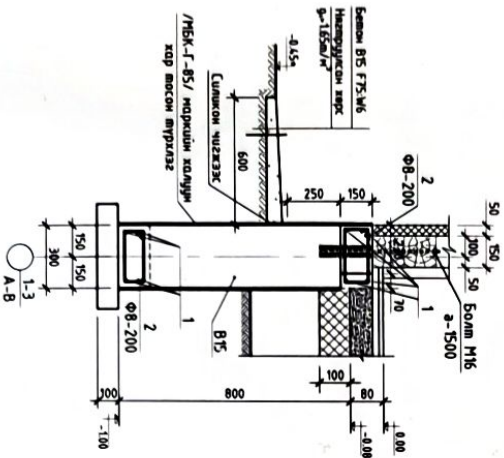
Тайлбар

Хайцгал олинга:		БЭГДЭЛ ХҮНДЭЛТГЭЛИЙН ӨРГӨВ		Ренчинлхүндэ сум, 1-р багц		Үе шал:
Ардчилал	Б.О.О	Бодуулагч, өргөнцү тодорхойлолч, тайлбар	Б.О.О	Масштаб:	1:100, 20	Огноо:
Гүйцэтгэл	Б.О.О	Мэдээллийн	М.Д.Д	ТГ Шифр:	ББ-2	Хуудас:
Шалгах						8

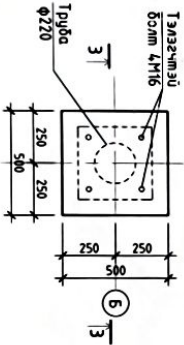
ОТТЛОЛ 1-1



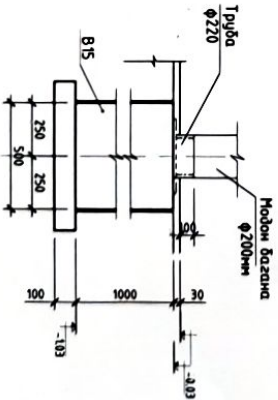
ОТТЛОЛ 2-2



БАГАНАН СУУРЬ-БС



ОТТЛОЛ 3-3



ЦУГТАМАЛ ТӨВӨР БЕТОН ХИЙЦИЙН МАТЕРИАЛЫН ТОДОРХОЛЛОЛТ

Позуц	Тэмдэглэгээ	Нэр	Тоо шир	Хүнд /кг/	
				Нэгж	Нийлм
Шуганан суурь					
	MNS JIS G 3112:2002	Ø 13 S0390	L= 58.6у/м	8	58.31
	ГОСТ1781-82*	Ø 8 А240	L= 800	568	0.32
	Материал бетон /В15/		V=10.24 м³		179.49
	Бетон дэлгэцл Б10		V=2.0 м³		
	Хэвлээ үс тусгаарлагч /цементш/з/		L/хв/=/4.4х0.2/м		
	Босоо үс тусгаарлагч /МБК-Г-85/		S= 4.0м²		
	Баганан суурь				
	Материал бетон /В15/		V=2.1 м³		
	Гадна дойжоо, пандус, хаярч бетон				
	ГОСТ1781-82*	Ø 8 А240	L= 80.2у/м		31.68
	Материал бетон В15, Ф75		V=4.2 м³		

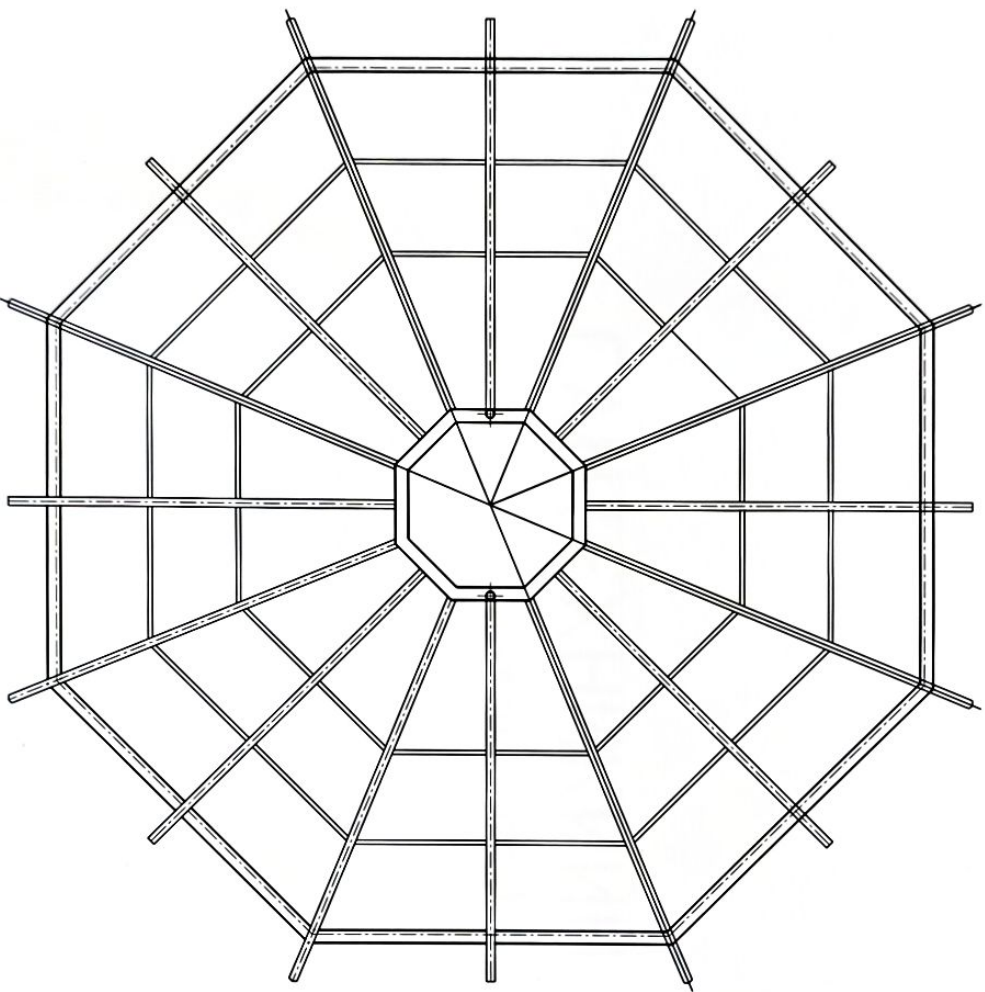
Тайлбар:

1. Борлуулсан суурийн бүрэлдэхүүн хэсгээс өөрөөр борлуулсан суурийг 1-р зорчлон бичүү хэргийн хөндгүүр байдлыг үзвэл, болон дауулагчид өндөр хэргээр хэргэлдэг.
2. Бетон цугталлын ажлыг гүйцэтгэхэд "Цугтамал бетон, мөнгөр бетон бичлэг"-ийн норм дүрэм СНБД 3.03.01-88-г баримтлана.
3. Суурийг зориулалтын хэд хэдэн чухал ба бэлтгэхийн хамт бэлдэн 10%-д хурцуйл бордоо хэд хэдэн хэмжээгээр хэргэлдэг.
4. Суурийн хэргээс өөрөөр байгаа болон ажлуудыг үзвэл /МБК-Г-85/ мөргөлийн хөндгүүр хэрэглэн туршиж 2 үе туршиж өгнө.

Суурийн байгуулалт, олтлол 1-1, 2-2, материалын түгээр				Үе шал
Мөнгөр	Х Эмбанд	ЕГ Шир	Р-01/24	Мөнгөр, 1:100, 25
Гүйцэтгэл	М Дэлгэрдал	ТГ Шир		Зарууц бүлэг, 5б-2
Шалгалт	Х Эмбанд			Хүргэс 8

1 2 3 4 5 6 7 8 9 10 11 12 А3

ХУЧИЛТЫН УНЬ МОДНЫ БАЙГУУЛАЛТ



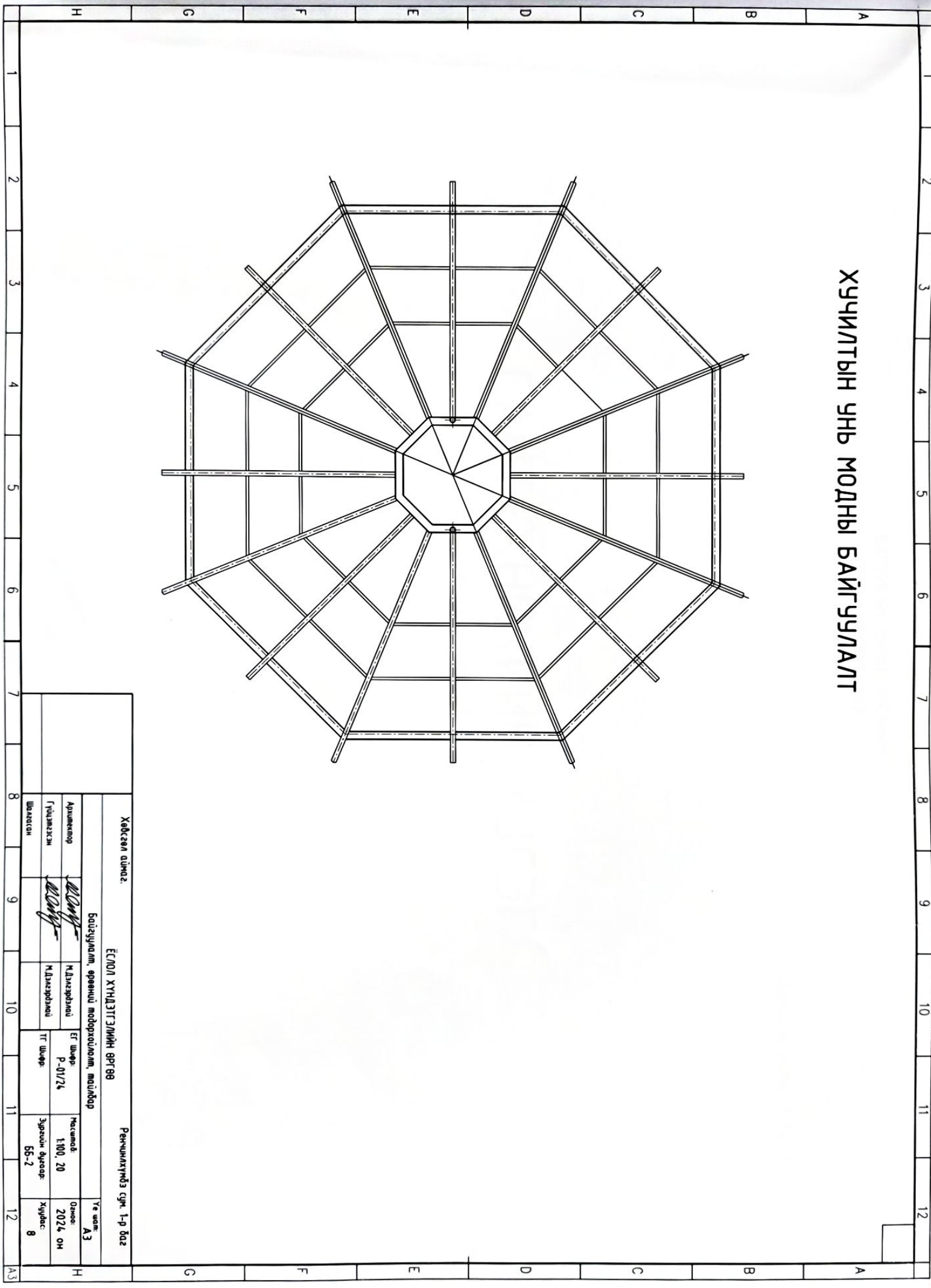
Хөгжсөн шинэ.

ЁСНОЛ ХҮНДЭЛТЭЙН ӨРГӨВ

Ренчинлхүндэ сум, 1-р баг

Байгуулалт, өрөөний модорхойлолт, тайлбар

Арууламж	<i>[Signature]</i>	МДХЗЭРБЭЛЭУ	ЕТ ШӨФР	Начинбад	Үе шат
Гүйцэтгэл	<i>[Signature]</i>	МДХЗЭРБЭЛЭУ	Р-01/24	1:100, 20	Огноо
Шалдсан			ТТ ШӨФР	Зургийн дугаар	Хувьдас
				56-2	8



БАРИЛГЫН ЗУРАГ ТӨСЛИЙН
СТИЙЛ ПРОЕКТ ХХК

Зургийн шифр: Р-01/24

САНТЕХНИКИЙН ХЭСЭГ

(Ажлын зураг)

Мөрөн сум 2024 он

ТАЙЛБАР БИЧИГ

ЗҮРГИЙН ЖАГСААЛТ

ҮНДЭСЛЭЛ:
Хөвсгөл аймгийн Ренчинлхүмбэ сумын 1-р багш баригдах Ёслол хүндэмгэлийн өргөөний барилганы зургийн зэрэг, эдэлбэр газрын газар эзэмших зэрэг зэрчилгээг, батлагдсан эскиз зургаг, архитектур төлөвлөлт болон ажлын зургийн даалгавар, техникийн нөхцлүүд болон бүсэд холбогдох ёсрикт бүчгүүдийг үндэслэн 2024 оны 8-р сард барилгын зургаг төслийн "... ХХК-д нэг үе шаттай боловсрууласан.

Д/д	Зургийн марк	Зургийн нэр
1	ХС-01	Тайлбар бүчиг, зургийн жагсаалт, таних тэмдэг, материалын түүвэр
2	ХС-02	Барилгын халаалтын байгуулалт

Үнд:

ТАНИХ ТЭМДЭГ

- БНБД 23-01-09 Барилгад хэрэглэгдэх цур амьсгал, геофизикийн үзүүлэлт
- БНБД 41-01-11 Халаалт, агаар сэлгэлт ба кондиционер
- БНБД 31-01-11 Орон сууцны барилга төлөвлөх
- БНБД 23-02-09 Барилганы дугаар хамгаалалт
- БНБД 31-03-03 Олон нийт цэргэний барилга

Д/д	Төлөвлөлт	Тайлбар
1		Халаах хэрэгсэл (Радикатор)

БАЙРШИЛ:

Тус барилгаа нь Хөвсгөл аймгийн Ренчинлхүмбэ сумын 1-р багш барихаар төлөвлөж байна.

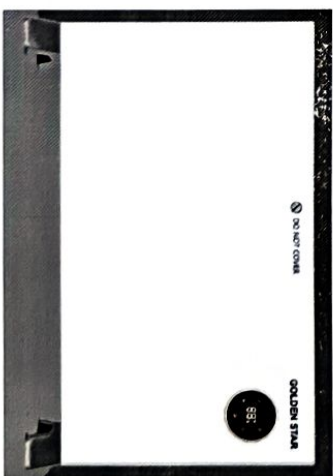
МАТЕРИАЛЫН ТҮҮВЭР

Д/д	Тэмдэглэгээ	Материалын нэр	Тоо	Жин	Тайлбар
1	MNS 6780:2019	Golden star V-24m2 P-20000bt	4		

БАРИЛГА БАРИГДАХ ТАЛБАЙН БАЙГАЛЬ ЦАГ УЗРЫН НӨХЦӨЛ:
Газар хөдлөлийн моцоост чичурхийлэл -25.6° C
Гадна агаарын тэсцооны температур 35 кг/м2
Салхины ачааснал 50 кг/м2
Цасны ачааснал 8 баил
Газар хөдлөлийн моцоост чичурхийлэл 0 баил
Гс-дча агаарын тэсцооны температур -25.6° C
Салхины ачаалал 35 кг/м2
Цасны ачааснал 50 кг/м2

ХАЛЛАЛТ:

Барилгын бүтээн хангамжийг төлөвлөхдөө бие даасан цахилгаан хилсагдуур төлөвлөсөн. Тус хилагдуур нь Европ стандартын Wi-Fi аясын удирдлагатай "Golden Star" шинэ технологийн радиатор маягийн хөнгөн цагаан хилагч элементтэй шүл хүчилтөрөгч шатаахгүй хуурайшилт ёзоттой эдэлгээ удаантай. Мөн шаардлагатай тохиолдол барилгийг өөрчилж болох давуу талтай. Халаах талбай : 24м2
Чадал : 2000Вт
Wi-Fi орчинд алсаас удирдана
Барилгын нийт талбайнаас ханаараа моцоооллын дүн цонх тус бүр ташрэхгүйг буюу нийт 4шрэхгүйг төлөвлөв.



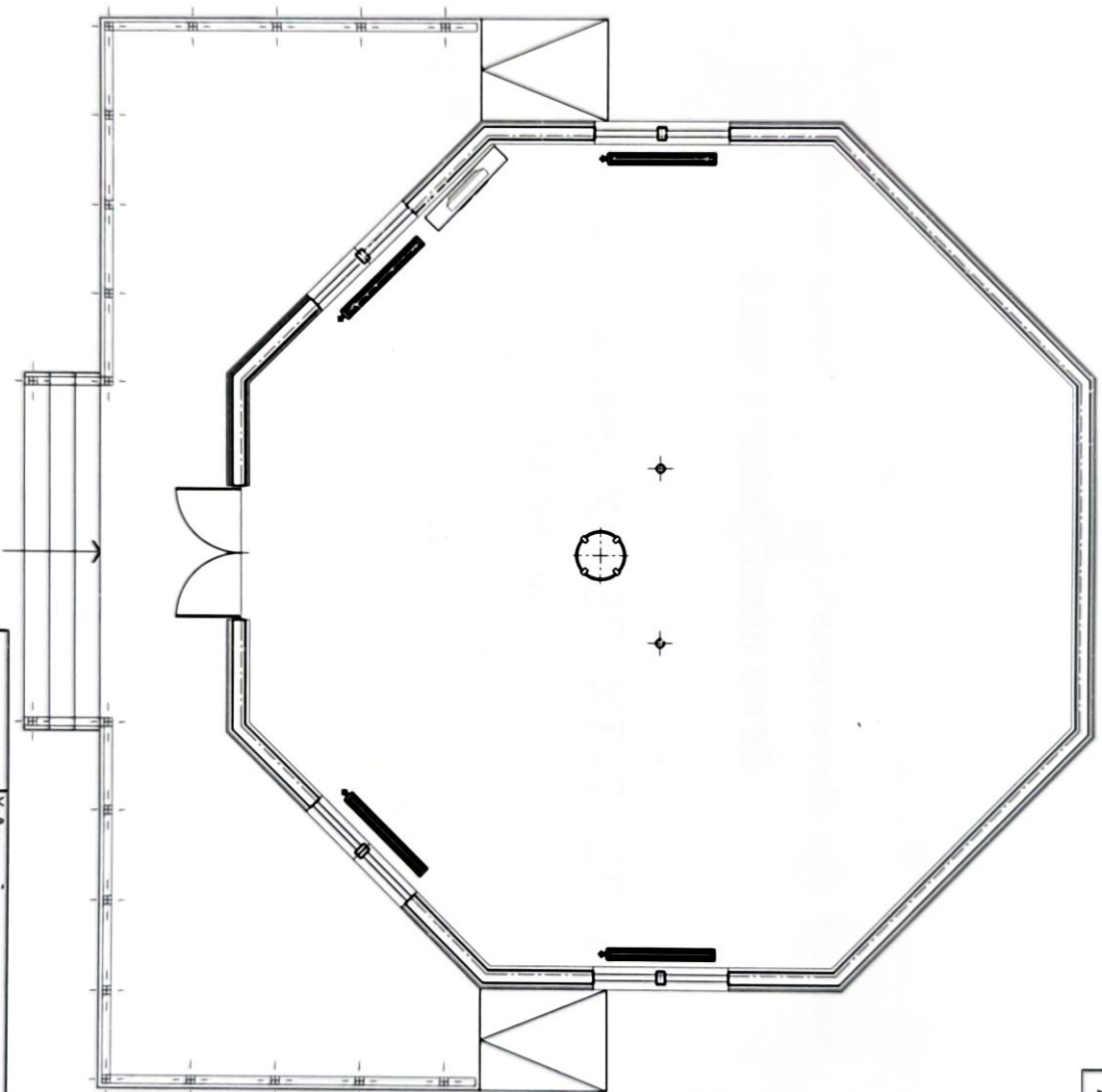
Хөвсгөл аймга:

ЁСЛОЛ ХҮНДЭТГЭЛИЙН ӨРГӨВ Ренчинлхүмбэ сум 1-р багш

Тайлбар бүчиг, зургийн жагсаалт, таних тэмдэг, материалын түүвэр

Аркументор	Ж.Ганзориг	ЕГ Шлеер	Насшамба	Үе шилт
Гүйцэтгэгч	Ц.Пурв-Эрдэнэ	P-01/24	1:100, 20	2024 он
Шалсан		ТГ Шлеер	Зургийн дугаар	Хүдлэг
			ХС-1	2

ХАЛААЛТИЙН СИСТЕМИЙН БАЙГЧУЛАЛТ



ӨРӨӨНИЙ ТОДОРХОЙЛОЛТ

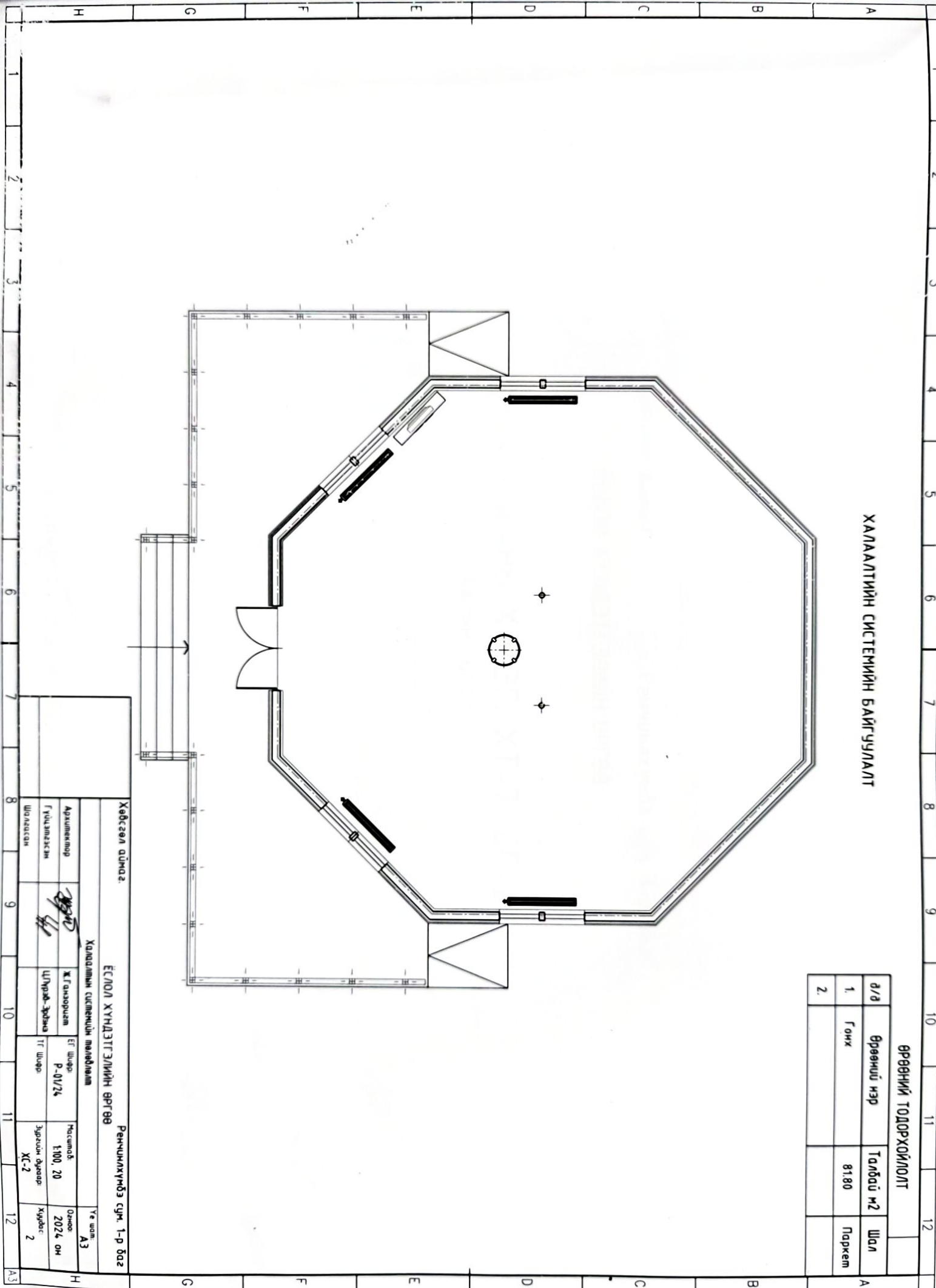
д/д	Өрөөний нэр	Талбай м2	Шал
1.	Гонх	81.80	Паркет
2.			

Хөдсгөл дүнгэ:

БС/ОЛ ХҮНДЭЛТЭГИЙН ӨРГӨӨ Ренчинлхүүндэ сүм. 1-р баг

Халаалтын системийн төлөвлөл

Аркушклог	Ж.Г газарзүгэм	ЕГ Шүфр	Пасминаб	Үе шал
Г үндэмхэсн	Ц/Прод-Эрвэс	Р-01/74	1100, 20	А3
Шуудсан			Зүрхүн дүгээр ХС-2	Хуудас 2



"Смийл проект" ХХК

Хөвсгөл аймаг.

Ренчинлхүмбэ сум. 1-р баг

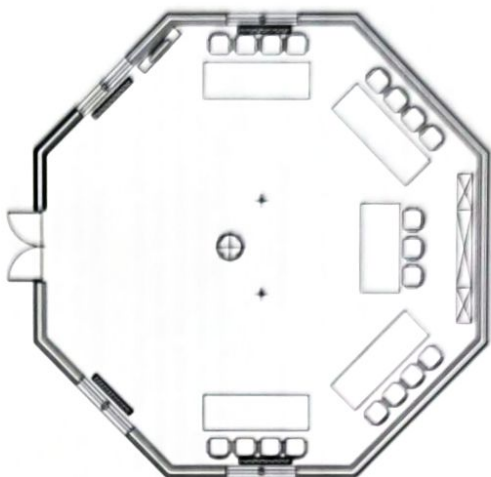
ЁСЛОЛ ХҮНДЭТГЭЛИЙН ӨРГӨӨ

ЦАХИЛГААНЫ ХЭСЭГ. ХТ-7. ДГ-2

Ажлын зураг

Улаанбаатар хот 2024 он

БАРИЛГЫН БУДУУВЧ



ЗҮРГИЙН ЖАГСААЛТ

№	ЗҮРГИЙН НСР	ХУҮДАСНЫ ИДЭЖ
1	Барилгын схем, үндсэн үзүүлэлт, зургийн жагсаалт	ХТ-1
2	Тайлбар бичиг, техник тэмдэг	ХТ-2
3	Материалын түүвэр	ХТ-3
4	Төхөөрөмжийн самбарын тооцооны бодлого (ТС-1)	ХТ-4
5	Барилгын доторх потенциалыг танилцуулж	ХТ-5
6	Ерөнхий оролтын самбарыг дотор ба гадна газардуулгын	ХТ-6
7	Хүчлэх төхөөрөмжийн бодлого	ХТ-7
8	Дотор зэрэглүүлийн бодлого	ДТ-1
9	Ослын зэрэглүүлийн бодлого	ДТ-2

ИШ ТАТСАН БОЛОН ХАВСАГАДСАН БИЧИГ БАРИЛТЫН ЖАГСААЛТ

ТЭМДЭГ/ТЭМДЭГ	НЭР	ТАБЦАР
БД 43-102-07	Орон сууц, олон нийтийн барилгын цахилгаан тонор төхөөрөмж төлөвлөх ба угсрах	
БН-БД 23-0208	Байгалийн ба зохиомол гэрэлтүүлэг	
БД 43-103-06	Барилга байгууламжийн ангиа хамгаалалтын зурга төсөл зохиох заавар	
БД 43-101-03	Цахилгаан байгууламжийн дүрэм	
MNS 3757-16:2007	Байгуулалт дээрх цахилгаан тонор төхөөрөмж болон дамжуулагчийн техник тэмдэг	

Хөдөөл аймаг, Ренчинлхүүндэ сум, 1-р баг
 ӨС/ОЛ ХҮНДЭТГЭЛИЙН ӨРТӨӨ

Байршлын схем, үндсэн үзүүлэлт, зургийн жагсаалт

Ижтөв	Б. Давдасандуй	ЭГ Шифр	Масштаб	Үе шал
Гүйцэтгэсэн	<i>Б. Давдасандуй</i>	P-01/24	1:100, 20	Огноо 2023 он
Шалдсан	<i>Б. Давдасандуй</i>	ГТ Шифр	Зургийн дугаар	Хуудас
			ХТ-1	15

ТАЙЛБАР БИЧИГ

1. Ерөнхий өгөгдөл
Энэхүү монограм барилгын цахилгаан хангамжийн зураг төслийг БА болон ББ зургууд дагалдарыг үндэслэн мөнгөлдсний байгуулалт дээр хүчин мөхөөдөр нөрдөг буюу доорхи стандартуудыг баримтлан гүйцэтгэж, Үүнд:
-БД 43-102-07 Орон судыг, орон нутгийн барилгын цахилгаан моно мөхөөрөж төлөвлөх ба угсрах,
-БНБД 23-0208 Байгуулалтын ба зохиолч зэрэглүүлээ,
-БД 43-103-08 Барилгаан байгуулалтын өмнө хангаалагчын зураг төсөл зохиох заавар,
-БД 43-101-03 Цахилгаан байгуулалтын дүрэм.

2. Ерөнхий зарчмын санхүү, мөхөөрөжлийн санхүүжилт
Дэд өрнөөрөөг барилга руу -400/230 В хүчдэлтэй ТН-Г-С (3 фазыг -N) нягтын хангаалагчын газардугуурын системийн 4 сүдэл бүхий тээвэрлэх кабельг ямар, барилгын дотор сүдэлээ ТН-С (5-үлэст) нолийн (N) ба хангаалагчын нолийн (PE) данжигуулагчид нь бүх системийг тусдаа 3 фаз -N+PE) системээр гүйцэтгэхээр тусгасан.

Цахилгаан хангамжийн найдваржилтын 3-р зэрэгт хангаалагчид
Цахилгаан сүдэлээ доорхи байдалд гүйцэтгэнэ. Үүнд:
11 хаалганы барилга талын хананд шалмагч 1,5м өндөрт моноглох умтраагчид рүү ПВ - 31х251мм² улсыг РВС хоолойд сүдлэн сүдэл шавдарлагдсан дор.
12 хананд 1,5м өндөрт дайд угсрах розеткийд рүү ПВ - 3х4 мм² улсаар РВС хоолойд сүдлэн шавдарлагдсан дор, нөн кабельийн мэддүрээр
13 ажлын болон өсгөн зэрэглүүлэгчүүд рүү ПВ - 31х251мм² улсаар РВС хоолойд сүдлэн хана ба таазаар шавдарлагдсан дор эхдэл дүүжин моногч дээрүүр.

3. Цахилгааны дамод сүдэлтэй байгуулалт
Цахилгаан сүдэлтэй байгуулалтыг -БД 43-101-03 Цахилгаан байгуулалтын дүрэм-д заасан шаардлагын дагуу эхс голтой улст, кабельд гүйцэтгэнэ. Нэг фазын хэрэглэгчид 3-үлэст, 3 фазын хэрэглэгчид нолийн улст нь фазын улстийг ижил голтой 5-үлэст данжигуулагчид тэжээгч хангаалагчид (PE) данжигуулагчийн хөндлөн огтлол нь фазын улст нь 16 мм² хүртэл бол ижил, түүнээс дээш бол фазын улстны хөндлөн огтлолын 50%-ио тэнцүү байдалд сонгоно. Хүчин мөхөөдөр нөрдөгдөг буюу норм, стандартын дагуу цахилгаан данжигуулагч улст, кабельг хана ба хучилмаар пистастасан хоолойд сүдлэн дайд буюу илээр, барилгын босоо сүдэлт кабельийн мэддүр дээр ВВГ кабельд ил тална.

4. Цахилгааны өвчлөгүүд бодилыг хянах арга хэмжээ. Помещалд лэвшлээгч.
Цахилгаан мөхөөрөжүүдийн гүйцэл үл данжигуулах их биеийг мээлэх ба үүнд: ОС, ОС, Т, Х, ГС санхүүрүүд их бие, зэрэглүүлэгчийн их бие, цахилгаан данжигуулагч сүдэлт гэн хоолой зэрэг орно. Цахилгаан хэрэглэгчид их биеийг мээлэгдээгч мэдийн хэрэглэгчид тэжээгч ОС, ОС, Т, Х, ГС, ГС - талсан хангаалагчид газардугуурын тусгай данжигуулагч (PE) буюу 3 фазын -400/230В хүчдэлтэй сүдэлтэй 5 дах улст, 1 фазын- 3 дах улстийг тус тус авшгаана. Энэ зарлигаар ажлын мээ (N) данжигуулагч авшгааныг хянагана. Розетк, зэрэглүүлэгчийн мөхөөр их биеийг мээлэх 3 дах бие баасан данжигуулагчийг гэнэглэх, тусгай хөндлөн огтлолын хоолойн 2-р зэргийн хангаалагчид анхиланд биеийг зэрэглүүлэгчид сүдэлтэй 2-үлэст буюу фазын болон ажлын мээ (N) данжигуулагчид гүйцэтгэнэ. ОС-ын оролдонд, ХС, ГС санхүүрүүдэн розеткийн сүдэлтэй эргэлт ХТТ бүхий олбогч моноглоно. Дараах данжигуулагч хэсгүүдийг хооронд нь холбож помещалд мээшлээгч мөд системийг гүйцэтгэнэ. Үүнд: худварилгах болон эргүүлэн шилгэмүүдэн хангаалагчийн мээ данжигуулагч (PE), кабельийн мэддүр, газардугуурын хүрээнд холбогдсон газардугуурын данжигуулагч, барилгын илжнөрийн шугам сүдэлтэй гэн хоолойнд багтана. Агаар сэлэгэлтийн мөхөөр хоолойг ХС-үүдийн (PE) шинд холбоно. Барилгын илжнөрийн шугам сүдэлтэй оролтын мөхөөр хоолойнд, кабельийн мэддүр, барилгын мөхөөр хийгүүр, өмнө хангаалагчид, газардугуурын мөхөөр хийг, хангаалагчийн мээ (PE) данжигуулагч зэрэгд хуоронд нь холбогдоор барилгын помещалд мээшлээгч системийг бүрүүлнэ. Эдгээр холболтыг ОС домор эхээр хийсэн ГШ буюу газардугуурын өрөнхий шин дээр гүйцэтгэнэ. ОС-ын оролт дээр ГШ-ийг дахин газардугуулах ба газардугуурын эхээрүүлэл 4, 0м-с ихгүй байна. ГШ-ийн данжигуулах чадвар нь PE данжигуулагчийнмийг ижил болж ёстой ба 2 мөхөөдөө шир-ногдон шугам тэнгээгээгээгээгээгээ байна. Худварилгах болон эргүүлэн шилгэмүүдэн ОС доморы ГШ-д холбоно.Помещалд лэвшлээгч нэнэлт арга хэмжээ болгон хангаалагч болон санхүүжилтийн бүх гэн шугам хоолойг PE хангаалагчийн мээ данжигуулагчид (ВВГ-1хкнм²) ХС, ГС санхүүрүүд PE шилтэй холбоно.

5. Анхга хангаалагчид, газардугуула
Анхга хангаалагчийн зураг төслийг БД 43-103-08 Барилга байгуулалтын өмнө хангаалагчийн зураг төсөл зохиох зааврын дагуу гүйцэтгэнэ.

6.1 Үе барилга нь өмнө хангаалагчийн 3-р зэрэгт хангаалагчид.
6.2 Барилгын дээдэр дээр өмн голтой ардугуурын бөөрөнхий цэвэрлэх сангаар 6*6м нүрмэй өмнө хүлээн авх морыг 1м олонхондоор тусгай өмнөдүүлэгч дэргэн дээр гүйцэтгэнэ.

6.3 Барилгын сурдин өрмөнхийг газардугуулагчийн 8 мн бөөрөнхий сангаар 5м шугамд холбоно
6.4 Анхга хангаалагчид, газардугуулагчид барилгын цэвэрлэх шугамд хийг ба бүх холболтыг гэнэж гүйцэтгэнэ
6.5 Үе морноос гүйдэл зойлуулалтыг 40квмн цэвэрлэх сангаар гүйцэтгэх ба барилгын хангаанаас 100мн зойд хөндий намж буюм хийнэ.

6.6 Барилгын периметрийн дагуу хангаанаас 5м зойд 0,7м гүнд мөдх шугам сангаар газардугуулагч хүрээг гүйцэтгэнэ. Гүйдэл зойлуулалтын холбох хэсгээ 5,0м урттай 40-квмн электрорд гэнэж холбоно.
6.7 Хэнхил хийн газардугуурын эхээрүүлэл 4,0м-с их гэрбэл геологийн дүгнэлтэн дээр үндэслэн газардугуурын моцоого дахин хийж нэнэлт электрордугуулагч зоо өгнө.

6.8 Геологу, геобуу хийгээгчийн дараа өмнө хангаалагч газардугуурын моцоого, байгуулалт хийгдэнэ.
7. Цахилгаан байгуулалтын үзлэлийг
Бүх үзлэлийн цахилгаан үзлэлийн тусгай зөвшөөрөл бүхий мэрэгжлийн байгуулалтаар хүчин мөхөөдөр нөрдөгдөг буюу норм, стандартын дагуу гүйцэтгүүлэх шаардлагатай.

ТАНИХ ТЭМДЭГ

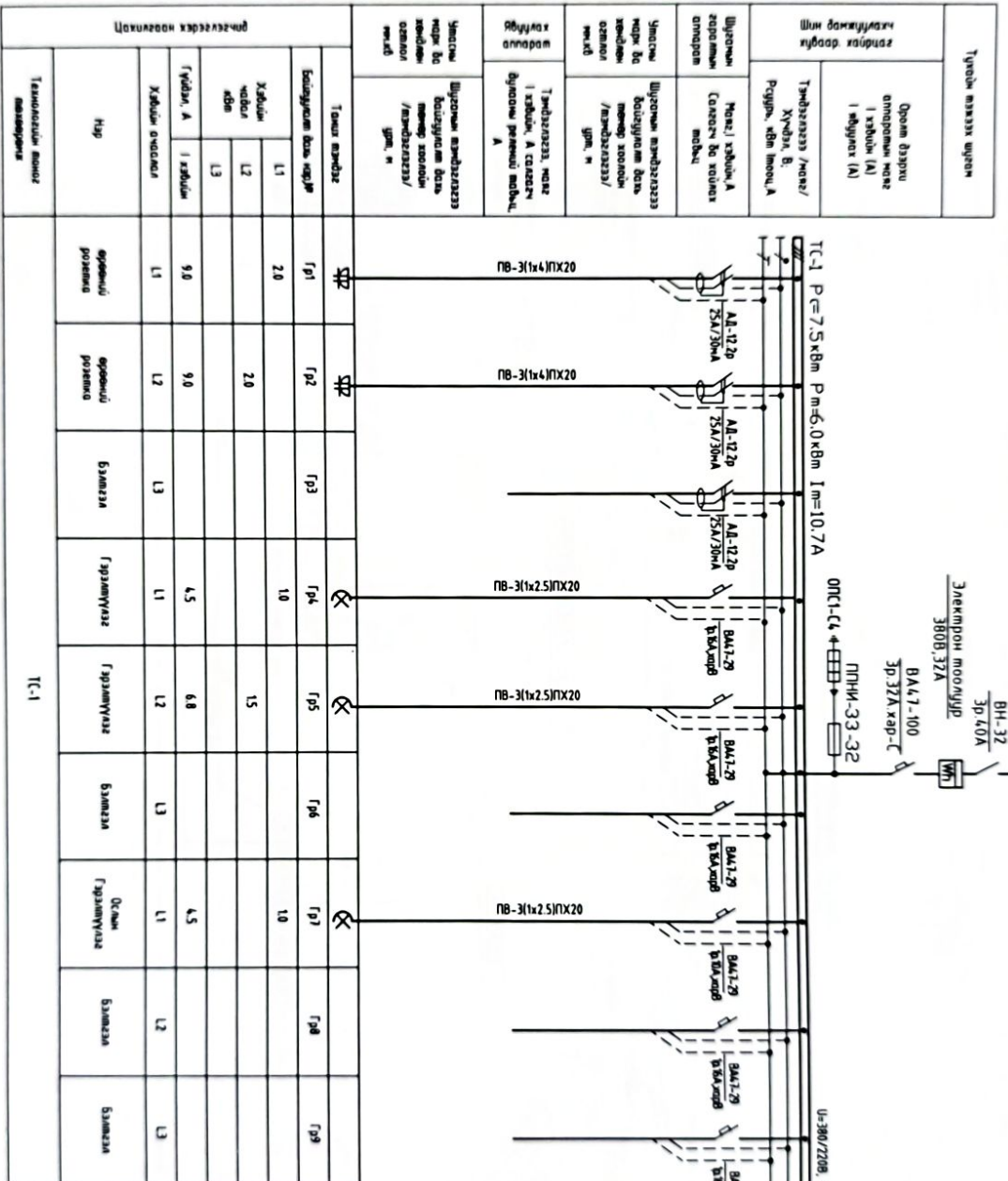
№	Таних Тэмдэг	Тайлбар
1	Хүчиний худварилгах санбар	НЭР
2	Гэрэлтүүлгийн худварилгах санбар	■
3	Осгын зэрэглүүлгийн худварилгах санбар	⊗
4	Тоолуур	Ⓜ
5	Нүдэн зэрэл	⊗
6	Хананд байршуулах зэрэглүүлэгч	○
7	Дүүжин таазад моноглох лед зэрэл	○
8	Тарах бичигтэй хананд мөдх цэнэглэгчиддэг	Ⓜ
9	Хананд мөдх цэнэглэгчиддэг багарагч бүхий өсгөн системийн зэрэглүүлэгч	Ⓜ
10	Дүүжин таазад моноглох флорестент чидэн бүхий зэрэглүүлэгч 220В, 1х40Вт IP20	□
11	Таазад моноглох лед 220В 30Вт - IP20	⊗
12	Хананд моноглох зэрэглүүлэгч 30 Вт	⊗
13	Дайд мөдх, нэг шүлт умтраагаа 230В, 16А, IP20	⊗
14	Дайд мөдх, хоёр шүлт умтраагаа 230В, 16А, IP20	⊗
15	Дайд мөдх, зурван шүлт умтраагаа 230В, 16А, IP20	⊗
16	Үс чидэнээс хангаалагдсан дайд моноглох нэг шүлт умтраагаа 230В, 10А, IP44	⊗
17	Солбосон "0"-ын мөдхлөгч хоёр чиглэлийн солн элдгүүр IP44	⊗
18	Солбосон "0"-ын мөдхлөгч хоёр шүлт солн элдгүүр IP20	⊗
19	Газардугуурын компьютерий ердүн хоёрлосон розеткээ 220В, 10А, IP20	⊗
20	Үс чидэнээс хангаалагдсан газардугуурын компьютерий ил моноглох розеткээ 220В, 10А, IP44	⊗
21	Газардугуулагч компьютерий ил хангаалагдсан	⊗
22	Газардугуурын гүйдэл илрүүлэгчтэй олбогч	⊗
23	Ердүн 1Ф, 3Ф-ын олбогч	⊗
24	Цэнэг шавгагч ОПС-Г/В/4, ОПС-Г/4, ОПС-Д/2.	⊗
25	Гал хангаалагч	⊗
26	Гүйдэл хэнхлэгч (Амперметр)	⊗
27	Хүчдэл хэнхлэгч (Вольтметр)	⊗

1	2	3	4	5	6	7	8	9	10	11	12																		
<p>Хөдсгөл аймга: Ренчинлхүүнээ сум, 1-р багс</p> <p>БС/НОЛ ХҮНДЭЛЭГЧИЙН ӨРТӨӨ</p> <p>Тайлбар бичиг, Таних Тэмдэг</p> <table border="1"> <tr> <td>Инженер</td> <td><i>Б.Давдасандү</i></td> <td>EP Шурф</td> <td>П-01/24</td> <td>Нэгшлэгч</td> <td>2023 он</td> </tr> <tr> <td>Гүйцэтгэгч</td> <td><i>Б.Давдасандү</i></td> <td>TR Шурф</td> <td></td> <td>Зургийн дугаар</td> <td>Хүндэгч 15</td> </tr> <tr> <td>Шалбарсан</td> <td></td> <td></td> <td></td> <td></td> <td></td> </tr> </table>												Инженер	<i>Б.Давдасандү</i>	EP Шурф	П-01/24	Нэгшлэгч	2023 он	Гүйцэтгэгч	<i>Б.Давдасандү</i>	TR Шурф		Зургийн дугаар	Хүндэгч 15	Шалбарсан					
Инженер	<i>Б.Давдасандү</i>	EP Шурф	П-01/24	Нэгшлэгч	2023 он																								
Гүйцэтгэгч	<i>Б.Давдасандү</i>	TR Шурф		Зургийн дугаар	Хүндэгч 15																								
Шалбарсан																													

МАТЕРИАЛЫН ТҮҮВЭР

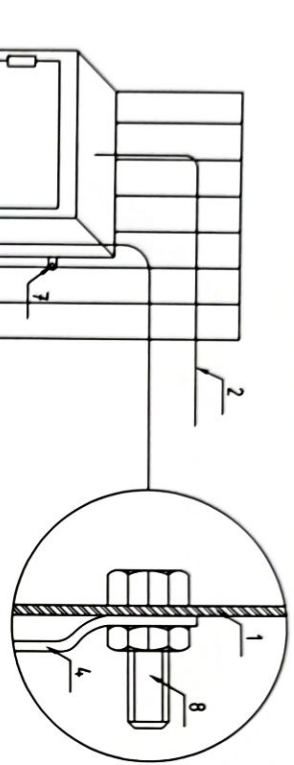
Д/а	Нэр	Морь	Хэм Нэгж	Тоо	Тайлбар
1	Төхөөрөмжийн стандарт -1. IP-31 /TC-1/	650x500x220	ком	1	TC-1
11	Ором: ВА47-100/3P/32А.хдр-С - Автомат таслугур		ш	1	
12	ОПТС-С/4- Цэнэг шавхагч		ш	1	
13	Гал хамгаалагч ППНН-33-25А		ш	1	
14	ВН-32/3/40А- Ачаалал таслагч		ш	1	
15	Электрон моолуур -380В/32А		ш	1	
16	Групп: АД-12Зр 25А/30мА Автомат таслугур		ш	3	
17	ВА47-29/1P/10А.хдр-В - Автомат таслугур		ш	1	
18	ВА47-29/1P/16А.хдр-В - Автомат таслугур		ш	5	
2	Люстер зэрэглүүлэгч		ш	1	☉
3	Далд тавих, нэг шүйлт умтраалаг, 230В, 16А, IP20		ш	5	☉
4	Гарах бүчигэмт зэрэг		ш	1	☉
5	Хөндөг тавих цэнэглэгчдэг батаруу бүхцл ослын зэрэглүүлэгч, 230В, 20Вм, IP20		ш	2	☉
6	Эс чидэмгээс хамгаалагдсан хөндөг моногидлах үлдсэн чийдэн бүхцл зэрэглүүлэгч 220В, 1х60Вм - IP44		ш	4	☉
7	Далд тавих, газардуулагч компакттай хоёрлогсон розетк, 230В, 25А, IP20		ш	6	☉
8	Цэвэр зэрэглүүлэгч		ш	12	
9	Умтраалаг, розетк үзсрэх хайрцаг		ш	11	
10	Умас саадбарлах хайрцаг		ш	8	
11	Ээс голтой, ПВХ тусгаарлагчтай умас, Ф31х25мм2	ПВ-660	м	200	
12	Ээс голтой, ПВХ тусгаарлагчтай умас, Ф31х4мм2	ПВ-660	м	80	
13	Ээс голтой, ПВХ тусгаарлагчтай умас, Ф51х6мм2		м		
14	Гал өнцөгдөгч ПВХ-хуйбанцар хоолой, Ф20мм		м	220	
15	90° өнцөгч хойлогч Ф20мм		ш	170	
16	Гураблиг хойлогч Ф20мм		ш	140	
17					
18					

Хөдсгөл аймаг, Ренчинлхүүндэ сум, 1-р багс			
ЭС/ОД ХҮНДЭЛТЭМИЙН ӨРГӨӨ			
Материалын түүвэр			
Инженер	<i>Б.Доржсүх</i>	Б.дадагасандуу	ЕГ Шугар: Р-01/24
Гүйцэтгэсэн	<i>Б.Доржсүх</i>	Б.дадагасандуу	ТГ Шугар:
Шалгарсан			
			Масштаб: 1:100, 20
			Зургийн дүгээр: ХТ-3
			Үе шал: АЗ
			Огноо: 2023 он
			Хугацаа: 15



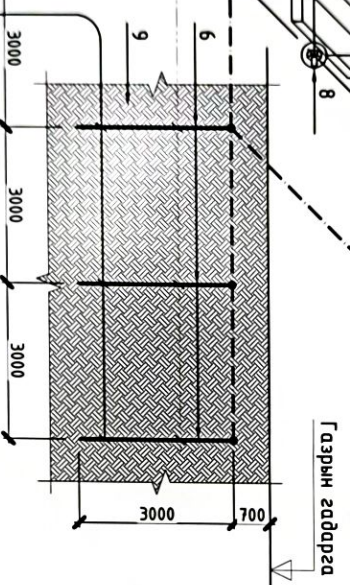
Хөдсгэл аймаг, Ренчинлхүүндэ сум, 1-р багс											
ЭС/ОЛ ХҮНДЭЛТЭЛИЙН ӨРТӨӨ											
Хүчин мөдөрөнгийн бэлдэгдэл											
Инженер	Б.Доржсүх										
Гүйцэтгэгч	Б.Доржсүх										
Шалбарсан	Шалбарсан										
ЭГ Шураг	P-01/24										
Мөсчмөд	100, 20										
Эргүүлэн өгөөр	ХТ-4										
Үе шэл	АЗ										
Огноо	2023 он										
Хувиар	15										

ЕРӨНХИЙ ОРОЛТЫН САМБАРЫГ ДОТОР БА ГАДНА ГАЗАРДУУЛГЫН ХҮРЭЭНД ХОЛБОХ

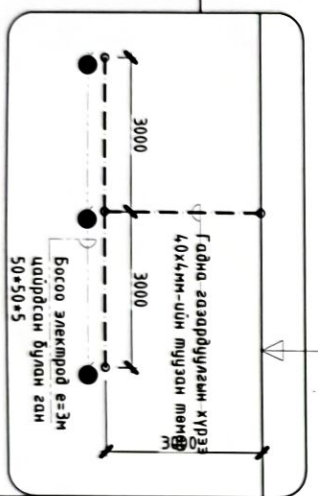


Дотор газардуулгын хүрээ
40х4мм-ийн цайрдагсан шуган
мөмөр

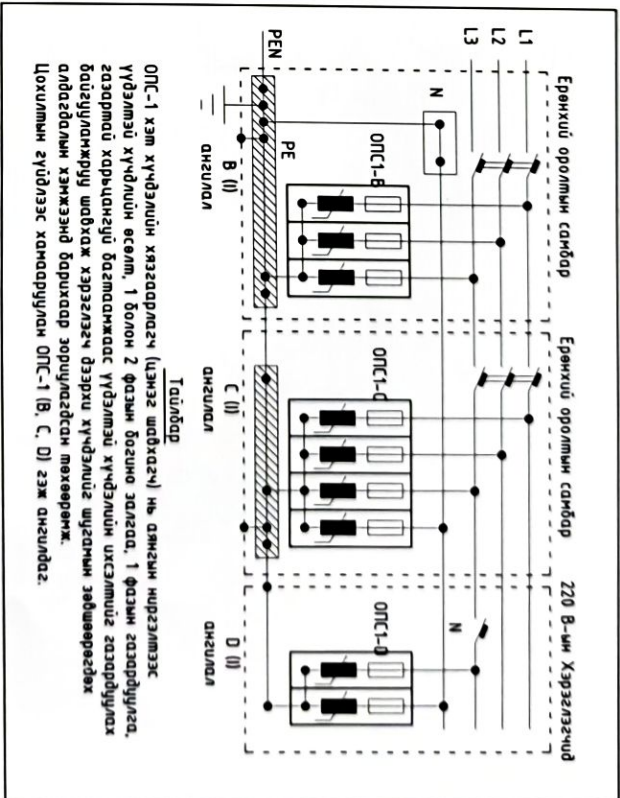
Босоо электророй е-3м
бөөрөнхий эгэс 50*50*5



№	Тайлбар
1	Ерөнхий оролтын самбар
2	Ерөнхий оролтын самбарын тэжээлийн кабель
3	Самбарын суурь
4	Дотор газардуулгын хүрээ 40х4мм-ийн цайрдагсан шуган мөмөр
5	Гадна газардуулгын хүрээ 40х4мм-ийн шуган ган
6	Босоо электророй е-3м Будан ган 50*50*5
7	Самбарыг хаманд бэхлэх байдал
8	Самбарыг дотор газардуулгын хүрээнд боолмоор холбох
9	Хэрэгсэл босоо электророй байрлуулах байдал



Цэнэг шалгахыг ашиглан хэм хүчдэлээс хангагдалах бүдүүвч

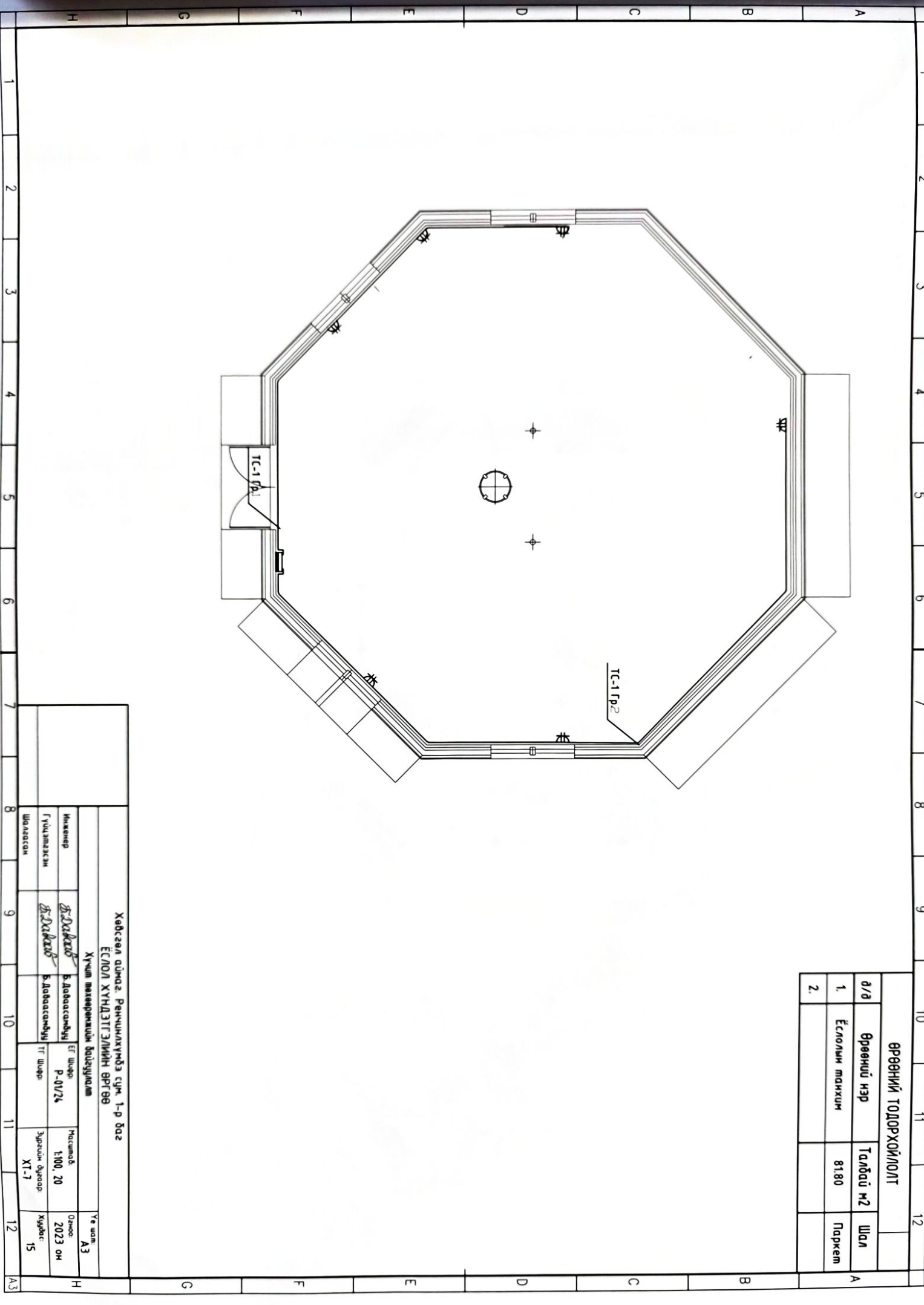


ОПС-1 хэм хүчдэлийн хязгаарлагч (цэнэг шалгахч) нь янзны нүргэлмээс үүдэлтэй хүчдэлийн өсөлт, 1 болон 2 фазын богино заагаа, 1 фазын газардуулгаа, газартай харьцангуй богино заагаас үүдэлтэй хүчдэлийн ихсэлтийг газардуулах байгууламжруу шалгах хэрэгсэлгээ дээрхи хүчдэлийг шугамын зөвшөөрөгдөх алдагдалын хэмжээнд баруаар зориулагдсан төлөөрөгч. Цохилтын гүйдэлээс хамаруулам ОПС-1 (В, С, Д) гэж ангилдаг.

Хөдсөл аймга. Ренчинхүүнд сум. 1-р баг

ЕС/ЛОЛ ХҮНДЭЛЭГЧИЙН ӨРТӨӨ

Ерөнхий оролтын самбарыг дотор ба гадна газардуулгын хүрээнд холбох			
Мэргэжлээр	Б.Давдасандүй	ЭГ Шугар	Мэргэжлээр
Гүйцэтгэсэн	Б.Давдасандүй	Р-01/24	Огноо
Шалгасан		ТГ Шугар	2023 он
			Хугацаа
			ХТ-5
			15



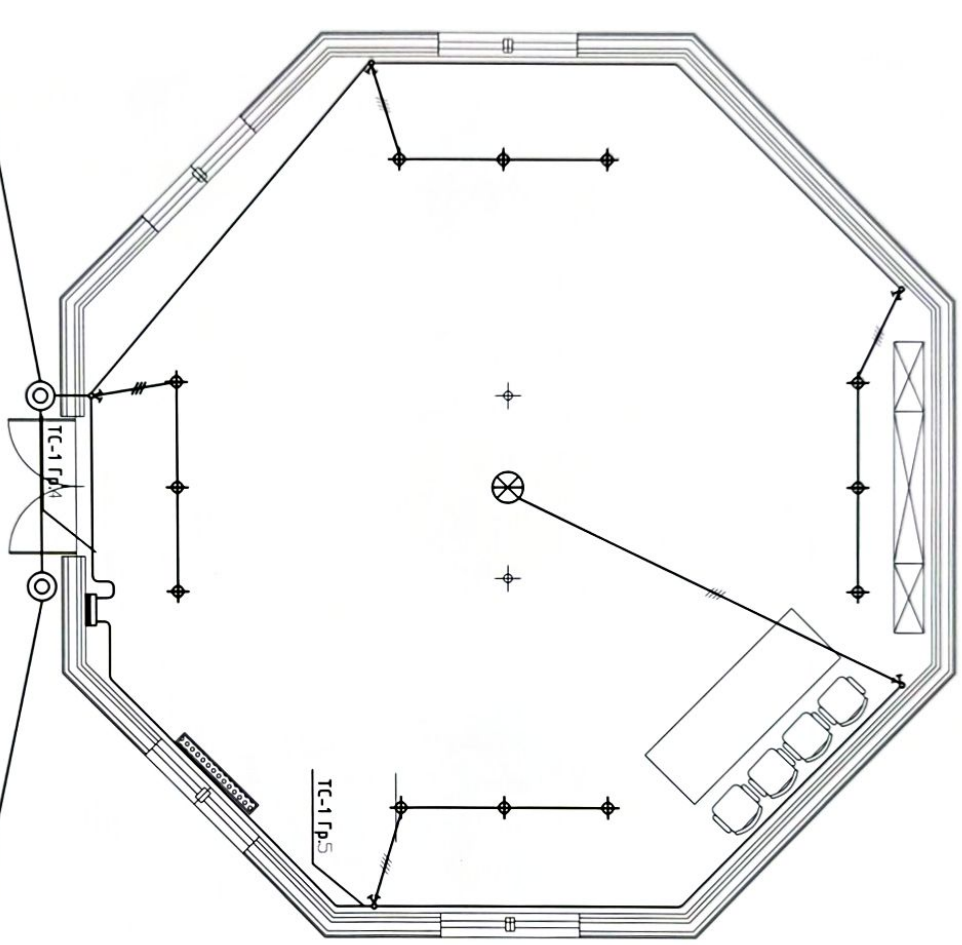
ӨРӨӨНИЙ ТОДОРХОЙЛОЛТ			
д/д	Өрөөний нэр	Талбай м ²	Шал
1.	Еслэлийн танхим	81.80	Паркет
2.			

Хөдсгөл аймга, Ренчинлхүүндэ сум, 1-р багс
 ЁС/ОЛ ХҮНДЭЛТЭ/МИН ӨРГӨӨ

Хувил мөхөөрөнхийн бэлтгэл

Инженер	<i>Б.Орхон</i>	Балдасгандуу	ЕГ Шугар	Масштаб	Үе шом
Гүйцэтгэгч	<i>Б.Орхон</i>	Балдасгандуу	Р-01/24	1:100, 20	Огноо
Шалбарсан			ТГ Шугар	Зургийн дураар	Хугацаа
				XI-7	15
					А3

ВРЭВНИЙ ТОДОРХОЙЛОЛТ		
д/д	Врэвний нэр	Тайбай н2 Шал
1.	Ёслолын танихим	81.80 Паркем
2.		



1	Леслер гэрэлтүүлэгч Гэрэлтүүлэгчийн тоо ширхэг 1 Эрэмтүүлэгч 3.4 Монголж өндөр гэрэлтүүлэгчийн төрөл	200 Вм	⊗
---	---	--------	---

2	Цэвэр гэрэлтүүлэгч Гэрэлтүүлэгчийн тоо ширхэг 1 Эрэмтүүлэгч 3.4 Монголж өндөр гэрэлтүүлэгчийн төрөл	20 Вм	⊕
---	--	-------	---

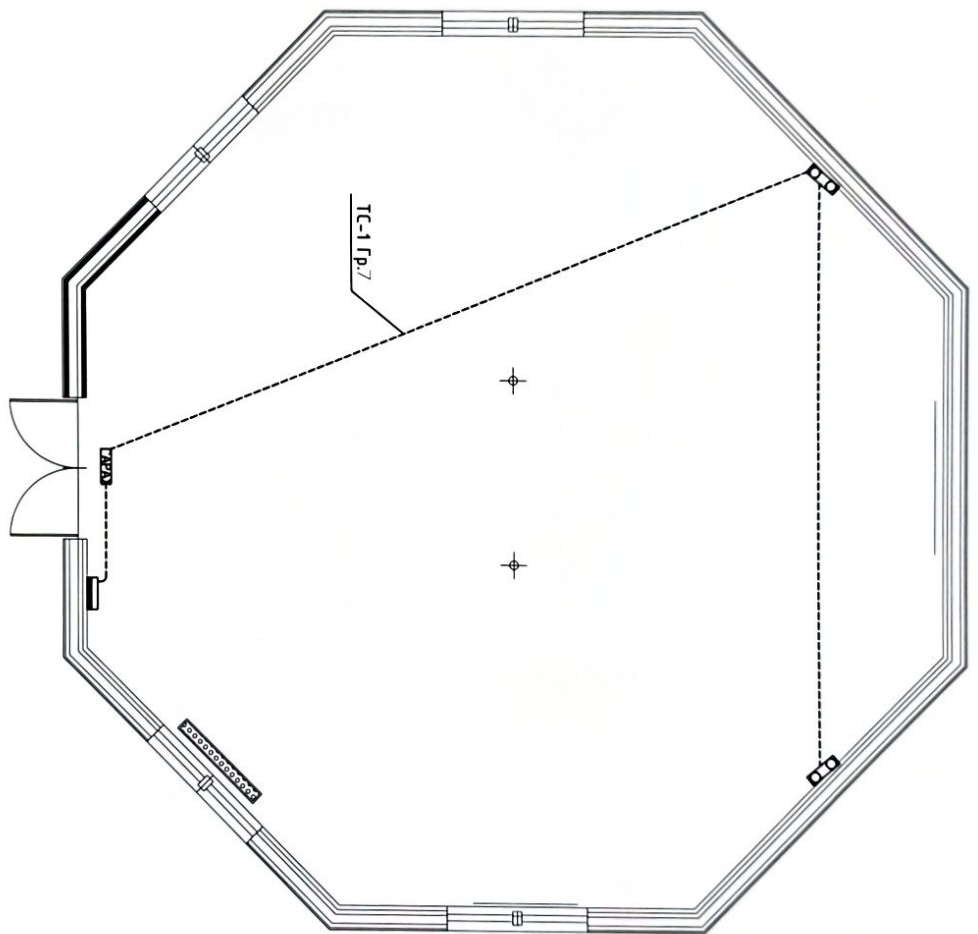
3	Флюорисцент чийдэнгэд гэрэлтүүлэгч Гэрэлтүүлэгчийн тоо ширхэг 1 Эрэмтүүлэгч 3.4 Монголж өндөр гэрэлтүүлэгчийн төрөл	2x8 Вм	☐
---	--	--------	---

4	Флюорисцент чийдэнгэд гэрэлтүүлэгч Гэрэлтүүлэгчийн тоо ширхэг 1 Эрэмтүүлэгч 3.4 Монголж өндөр гэрэлтүүлэгчийн төрөл	2x8 Вм	☐
---	--	--------	---

5	Уялсдаг хандны гэрэлтүүлэгч Гэрэлтүүлэгчийн тоо ширхэг 1 Эрэмтүүлэгч 3.4 Монголж өндөр гэрэлтүүлэгчийн төрөл	60 Вм	⊙
---	---	-------	---

Хөдсгөл аймга: Ренчинлхүүндэ сүж 1-р баг			
ЕС/ОЛ ХҮНДЛЭГЧИЙН ВРГӨӨ			
Дотор, гадна гэрэлтүүлэгчийн байгуулалт			
Инженер	<i>Б.Давасамбуу</i>	Б.Давасамбуу	Инженер
Гүйцэтгэсэн	<i>Б.Давасамбуу</i>	Б.Давасамбуу	ГТ шифр
Шалдсан			Зурчигч агаар
			ДГ-1
			№ ш.м. АЗ
			Огноо 2023 он
			Хуудас 15

ӨРӨННИЙ ТОДОРХОЙЛОЛТ		
д/д	Өрөөний нэр	Талбай м ²
1.	Ёслолын танхим	81.80
2.		Паркем



1	Люстра зэрэглүүлэгч	Гэрэлтүүлэгчийн тоо ширхэг Гэрэлтүүлэгчийн монолог өндөр	200 Вм	⊗
	Цэвэр зэрэглүүлэгч	Гэрэлтүүлэгчийн тоо ширхэг Гэрэлтүүлэгчийн монолог өндөр	20 Вм	⬇
2	Флюоресцент чийдэнтэй зэрэглүүлэгч	Гэрэлтүүлэгчийн тоо ширхэг Гэрэлтүүлэгчийн монолог өндөр	2x8 Вм	☉
	Унагсаа хандны зэрэглүүлэгч	Гэрэлтүүлэгчийн тоо ширхэг Гэрэлтүүлэгчийн монолог өндөр	60 Вм	☉
3	Флюоресцент чийдэнтэй зэрэглүүлэгч	Гэрэлтүүлэгчийн тоо ширхэг Гэрэлтүүлэгчийн монолог өндөр	2x8 Вм	☉
	Унагсаа хандны зэрэглүүлэгч	Гэрэлтүүлэгчийн тоо ширхэг Гэрэлтүүлэгчийн монолог өндөр	60 Вм	☉

Хөдсгөл аймаг, Ренчинлхүмбэ сум, 1-р баг			
ЁСЛОЛ ХҮНДЭЛТЭЛИЙН ӨРТӨӨ			
Орлын зэрэглүүлэгчийн байгуулалт			
Инженер	Б.Давдасандүй	Б.Давдасандүй	Б.Давдасандүй
Гүйцэтгэгч	Б.Давдасандүй	Б.Давдасандүй	Б.Давдасандүй
Шалдагсан			
Уг шал	АЗ	Огноо	2023 он
Хувьд	15	Хувьд	15