

**ӨЛГИЙ СУМЫН 3-Р БАГИЙН ЗАМ ГҮҮРИЙН 20-Р ГУДАМЖИД ГҮНИЙ
ХУДАГ ГАРГАХ АЖЛЫН ТӨСӨВ**

Төсвийн шифр: Ж-221/2024

Төсөвт өртөг: 30 000 000 төгрөг

**ӨЛГИЙ СУМЫН 3-Р БАГИЙН ЗАМ ГҮҮРИЙН 20-Р ГУДАМЖИНД ГҮНИЙ
ХУДАГ ГАРГАХ АЖЛЫН ТӨСӨВТ ӨРТГИЙН ТОВЧОО**

№	Зардлын нэр	Бүгд өртөг
1	Ажиллах хүчний зардал	
2	Материалын зардал	
3	Тээврийн зардал	
4	Машин механизмын зардал	
	ШУУД ЗАРДЛЫН ДҮН	
5	Нэмэгдэл зардал	
6	Төлөвлөгөөт ашиг 15%	
	Барилга угсралтын зардал	
7	НӨАТ 10%	
8	Норомчлолын сан 0.18%	
	ДҮН	
9	Захиалагчийн хяналтын зардал	520,924
10	Зураг төсвийн зардал	781,386
11	Зураг төсөл зохиогчийн хяналтын зардал	
	ДҮН	
12	Магадлашгүй ажлын зардал	
13	Бусад нэмэлт зардал	

ЦАЛИНГИЙН НЭГТГЭЛ

ЦООНОГИЙН ӨРӨМДӨЛГИЙН АЖИЛ

Шифр	Ажлын нэр	Хэмжих нэгж	Тоо хэмжээ
04-020-32	II зэргийн хатуулагтай чулуулагт цооног өрөмдөх цүүцний голч 250мм	100м	0.25
04-020-33	III зэргийн хатуулагтай чулуулагт цооног өрөмдөх цүүцний голч 250мм	100м	0.25
04-020-34	IV зэргийн хатуулагтай чулуулагт цооног өрөмдөх / цооногийн гүн 50м хүртэл, цүүцний голч 250мм	100м	0.1
04-020-25	V зэргийн хатуулагтай чулуулагт цооног өрөмдөх / цооногийн гүн 50м хүртэл, цүүцний голч 200мм	100м	0.35
04-020-36	VI зэргийн хатуулагтай чулуулагт цооног өрөмдөх / цооногийн гүн 50м хүртэл, цүүцний голч 250мм	100м	0.25
04-050-35	Эргэлтийн өрөмдлөгийн үед цооногт 219мм хүртэл голчтой шүүрийг суултын яндантай хамт нэг цуваанд суулгах / Уст үеийн орших гүн 18-55м хүртэл	10м	0.12
04-050-78	Эргэлтэт өрөмдлөгийн үед цооногт хайрган шүүр хийх	10м	0.12
04-070-03	Битүү угаалт хийх	1 иж бүрдэл	1
04-080-02	Өрөмдлөгийн агрегатуудыг байрлуулах ба буулгах	1 цооног	1
04-070-08	Битүү угаалтаар уст үеийг сэргээх цэвэршүүлэх	1 цаг	8

ТОНОГ ТӨХӨӨРӨМЖИЙН УГСРАЛТ

Шифр	Ажлын нэр	Хэмжих нэгж	Тоо хэмжээ
16-080-07	Суултын ган яндан угсрах /Ф-100 мм/	м	108
16-073-04	Эрээстэй суултын ган хоолой угсрах	м	12
04-070-11	Цооногт ус өргөх яндан /25-38мм/ угсрах	1 пм	110

ЦАЛИНГИЙН НЭГТГЭЛ

21-160-04	Холбогч, шилжуулэгч угсрах	ш	1
21-170-12	Хуруун хаалтны угсрах Ф-15	ш	1
21-170-14	Хаалган хаалт угсрах голч - 15-25мм	ш	1
21-180-04	Вантуз угсрах	ш	1
18-060-04	Гүний насос суурилуулах	ш	1

ХУДГИЙН БАРИЛГЫН АЖИЛ /2,5 М Х2,0 М / БЛОКОН ХАНАТАЙ

Шифр	Ажлын нэр	Хэмжих нэгж	Тоо хэмжээ
08-060-04	Цементэн блокон хана цемент шохойн зуурмагаар гагнаж өрөх	м3	4.3
10-520-04	Модон ялуу тавих	ш	2
10-080-06	Барилгын банзан зулавчтай модон хучилт хийх	м2	5
12-010-04	Хучилтанд 15 см зураан шар шавар дэвсэх	м2	5
10-100-04	Банзан шувуу нуруу угсрах	м3	0.65
10-440-06	Банзан фронтон карниз угсрах	м2	6.5
10-330-04	Модон татан, дам нуруу, шувуу нуруу зэрэг хийцүүдэд гапаас хэмгаалах бодис түрхэх	м3	0.65
12-150-04	Долгионт төмөр дээвэр хийх	м2	11.8
10-590-04	2м2 хүртэл талбайтай бүргэд хаалга суулгах	ш	1
10-560-11	Вакуум цонх угсрах	м2	0.6
15-690-07	Карниз, хаалга тосон будгаар ердийн будах	м2	4.95
15-010-04	Гадна дотор ханыг цемент шохойн зуурмагаар гараар сайн чанартай шавардах	м2	37.8
15-160-04	Шавардлагатай хана шохойн будгаар, гар аргаар будах	м2	37.8

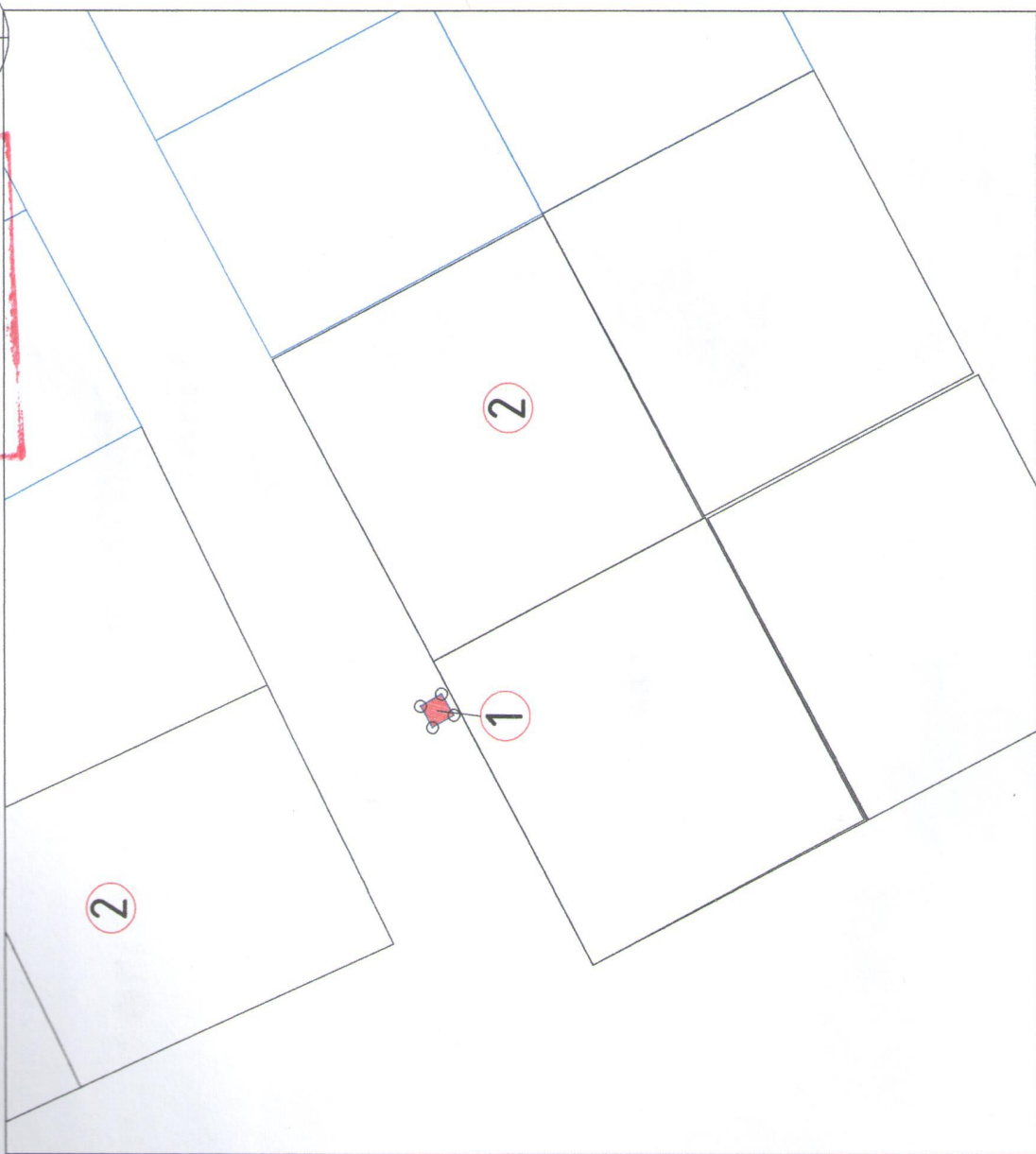
ЦАЛИНГИЙН НЭГТГЭЛ

06-010-05	Бетон довжоо, хаявч цутгах	м3	1.216
30-060-01	Цахилгаан дамжуулах шугам татах.	км (Зу- тас)	0.06
20-270-04	Гэрэлтүүлэгчийн хувиарлах самбар угсрах	ш	1
20-170-04	Зэс голтой угас сүвлэх	м	20
20-230-10	Далд угсрах штепселийн залгуур тавих	ширхэг	1
20-230-05	Далд угсрах унтраалга тавих	ширхэг	1
30-410-06	Өрмийн машинаар I зэргийн 1м хүртэл гүн хөлдөлттэй хөрсийг 500мм хүртэл голчтой өрөмдөх	1 нүх	1
30-300-02	Модон завсарын тулгуур угсарч босгох	ширхэг	1

БАТЛАВ: ӨЛГИЙ СУМЫН ЗАСАГ ДАРГА БӨГӨӨД ХОТЫН ЗАХИРАГЧ:

Х. НУРБОЛАТ

ӨЛГИЙ СУМЫН 3-Р БАГИЙНЗАМ ГҮҮРИЙН 20-Р ГУДАМЖИД ГҮНИЙ ХУДАГ ТАРГАХ
ГАЗРЫН БАЙРШЛЫН СХЕМ М1:1000



ЗӨВШӨӨРӨЛЦСӨН:

Газрын дасмал
Т. Зангар



Багийн дарга
А. Тилеухабыл

Схем үйлдсэн
Архитектор :
Т. Ереулан

ТАНИХ ТЭМДЭГ:

1 Гүний худаг

2. Одоо байгаа айл өрхүүдийн газар

Координаты 1 x y

	1	x	y
1	716714.6386		5425326.363
2	716716.3706		5425327.363
3	716717.3706		5425325.631
4	716715.6386		5425324.631