

**ӨЛГИЙ СУМЫН 13 ДУГААР БАГТ ГҮНИЙ ХУДАГ ГАРГАХ
АЖЛЫН ТӨСӨВ**

Төсвийн шифр: Ж-224/2024

Төсөвт өртөг: 30 000 000 төгрөг

**ӨЛГИЙ СУМЫН 13 ДУГААР БАГТ ГҮНИЙ ХУДАГ ГАРГАХ
АЖЛЫН ТӨСӨВТ ӨРТГИЙН ТОВЧОО**

№	Зардлын нэр	Бүгд өртөг
1	Ажиллах хүчний зардал	
2	Материалын зардал	
3	Тээврийн зардал	
4	Машин механизмын зардал	
	ШУУД ЗАРДЛЫН ДҮН	
5	Нэмэгдэл зардал	
6	Төлөвлөгөөт ашиг 15%	
	Барилга угсралтын зардал	
7	НӨАТ 10%	
8	Норомчлолын сан 0.18%	
	ДҮН	
9	Захиалагчийн хяналтын зардал	525,486
10	Зураг төсвийн зардал	525,486
11	Зураг төсөл зохиогчийн хяналтын зардал	
	ДҮН	
12	Магадлашгүй ажлын зардал	
13	Бусад нэмэлт зардал	

ЦАЛИНГИЙН НЭГТГЭЛ

ЦООНОГИЙН ӨРӨМДӨЛГИЙН АЖИЛ

Шифр	Ажлын нэр	Хэмжих нэгж	Тоо хэмжээ
04-020-32	II зэргийн хатуулагтай чулуулагт цооног өрөмдөх цүүцний голч 250мм	100м	0.26
04-020-33	III зэргийн хатуулагтай чулуулагт цооног өрөмдөх цүүцний голч 250мм	100м	0.26
04-020-34	IV зэргийн хатуулагтай чулуулагт цооног өрөмдөх / цооногийн гүн 50м хүртэл, цүүцний голч 250мм	100м	0.1
04-020-25	V зэргийн хатуулагтай чулуулагт цооног өрөмдөх / цооногийн гүн 50м хүртэл, цүүцний голч 200мм	100м	0.35
04-020-36	VI зэргийн хатуулагтай чулуулагт цооног өрөмдөх / цооногийн гүн 50м хүртэл, цүүцний голч 250мм	100м	0.25
04-050-35	Эргэлтийн өрөмдлөгийн үед цооногт 219мм хүртэл голчтой шүүрийг суултын яндантай хамт нэг цуваанд суулгах / Уст үеийн орших гүн 18-55м хүртэл	10м	0.12
04-050-78	Эргэлтэт өрөмдлөгийн үед цооногт хайрган шүүр хийх	10м	0.12
04-070-03	Битүү угаалт хийх	1 иж бүрдэл	1
04-080-02	Өрөмдлөгийн агрегатуудыг байрлуулах ба буулгах	1 цооног	1
04-070-08	Битүү угаалтаар уст үеийг сэргээх цэвэршүүлэх	1 цаг	8

ТОНОГ ТӨХӨӨРӨМЖИЙН УГСРАЛТ

Шифр	Ажлын нэр	Хэмжих нэгж	Тоо хэмжээ
16-080-07	Суултын ган яндан угсрах /Ф-100 мм/	м	110
16-073-04	Эрээстэй суултын ган хоолой угсрах	м	12
04-070-11	Цооногт ус өргөх яндан /25-38мм/ угсрах	1 пм	120
21-160-04	Холбогч, шилжүүлэгч угсрах	ш	1

ЦАЛИНГИЙН НЭГТГЭЛ

21-170-12	Хуруун хаалтны угсрах Ф-15	ш	1
21-170-14	Хаалган хаалт угсрах голч - 15-25мм	ш	1
21-180-04	Вантуз угсрах	ш	1
18-060-04	Гүний насос суурилуулах	ш	1

ХУДГИЙН БАРИЛГЫН АЖИЛ /2,5 М Х2,0 М / БЛОКОН ХАНАТАЙ

Шифр	Ажлын нэр	Хэмжих нэгж	Тос хэмжээ
08-060-04	Цементэн блокон хана цемент шохойн зуурмагаар гагнаж өрөх	м3	4.3
10-520-04	Модон ялуу тавих	ш	2
10-080-06	Барилгын банзан зулавчтай модон хучилт хийх	м2	5
12-010-04	Хучилтанд 15 см зузаан шар шавар дэвсэх	м2	5
10-100-04	Банзан шувуу нуруу угсрах	м3	0.65
10-440-06	Банзан фронтон карниз угсрах	м2	6.5
10-330-04	Модон татан, дам нуруу, шувуу нуруу зэрэг хийцүүдэд галаас хамгаалах бодис түрхэх	м3	0.65
12-150-04	Долгионт төмөр дээвэр хийх	м2	11.8
10-590-04	2м2 хүртэл талбайтай бүргэд хаалга суулгах	ш	1
10-560-11	Вакуум цонх угсрах	м2	0.6
15-690-07	Карниз, хаалга тосон будгаар ердийн будах	м2	4.95
15-010-04	Гадна дотор ханыг цемент шохойн зуурмагаар гараар сайн чанартай шавардах	м2	37.8
15-160-04	Шавардлагатай хана шохойн будгаар, гар аргаар будах	м2	37.8
06-010-05	Бетон довжоо, хаявч цутгах	м3	1.216

Барилгын төсвийн "Estimator Pro" програм

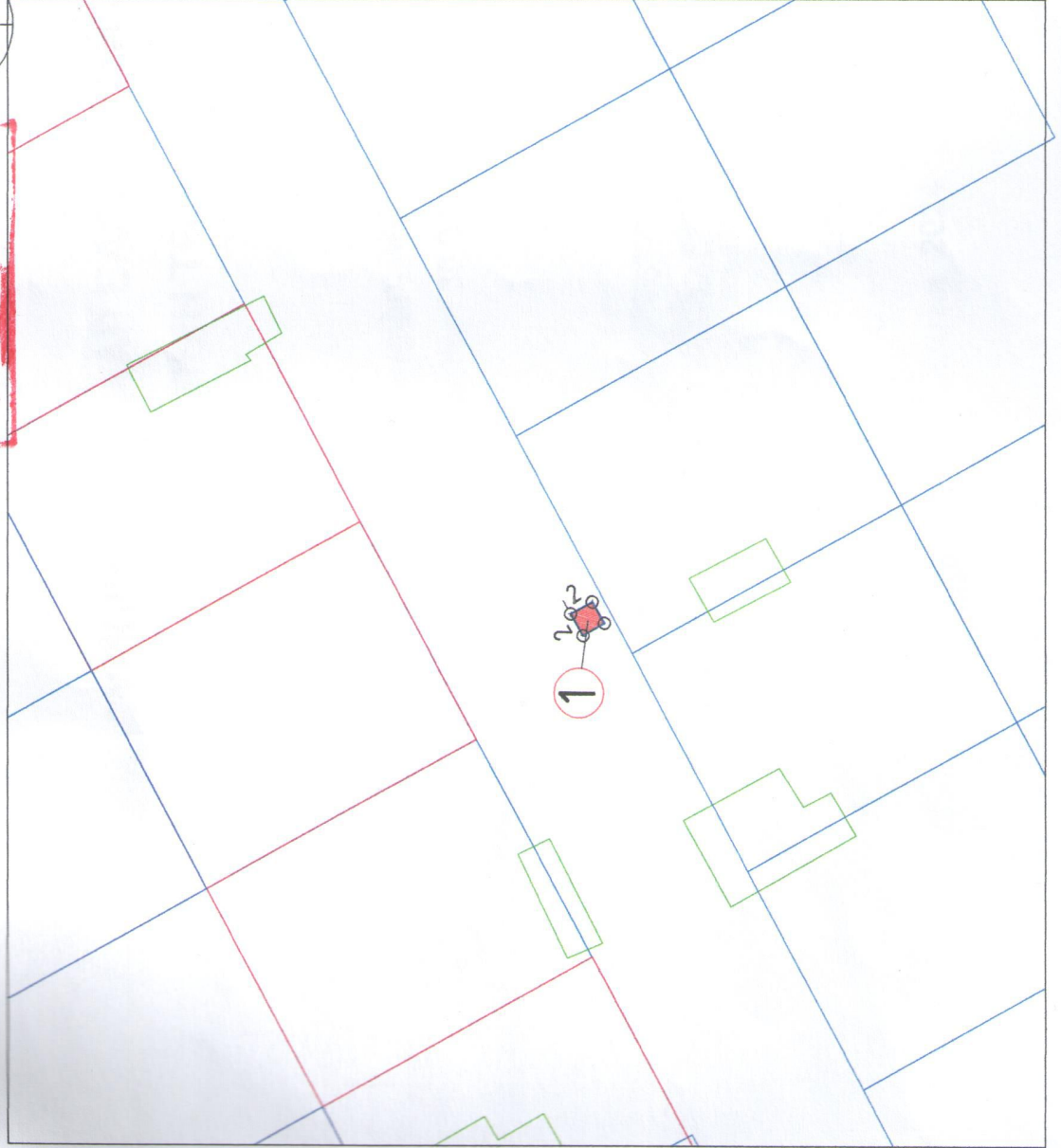
ЦАЛИНГИЙН НЭГТГЭЛ

30-060-01	Цахилгаан дамжуулах шугам татах.	км (Зу-тас)	0.06
20-270-04	Гэрэлтүүлэгчийн хувиарлах самбар угсрах	ш	1
20-170-04	Зэс голтой угас сүвлэх	м	20
20-230-10	Далд угсрах штепселийн залгуур тавих	ширхэг	1
20-230-05	Далд угсрах унтраалга тавих	ширхэг	1
30-410-06	Өрмийн машинаар I зэргийн 1м хүртэл гүн хөлдөлттэй хөрсийг 500мм хүртэл голчтой өрөмдөх	1 нүх	1
30-300-02	Модон завсарын тулгуур угсарч босгох	ширхэг	1

БАТЛАВ: ӨЛГИЙ СУМЫН ЗАСАГ ДАРГА БӨГӨӨД ХОТЫН ЗАХИРАГЧИ:

Х. НҮРБОЛАТ

ӨЛГИЙ СУМЫН 13-Р БАГТ ГҮНИЙ ХУДАГ ГАРГАХ ГАЗРЫН БАЙРШЛЫН СХЕМ М1:2000



Аймгийн ИТХ-ын 2024/06/07 өдрийн
257 тогтоолын 1.2.7 заалт

ЗӨВШӨӨРӨЛЦСӨН:

Газрын басмал:  Т. Зангар

Багийн дарга:  М. Жанпшан

Схем үйлдсэн
Архитектор:  Т. Ергулан

ТАНИХ ТЭМДЭГ:

 1 Гүний худаг

 2. Одоо байгаа айл өрхүүдийн газар

Координаты 1 x y

1	717458.4518	5425697.0179
2	717460.1838	5425698.0179
3	717461.1838	5425696.2859
4	717459.4518	5425695.2859