

БАТЛАВ:
ӨВӨРХАНГАЙ АЙМГИЙН ЕРӨНХИЙ АРХИТЕКТОР



Г.ТҮВШИНТӨР

ӨВӨРХАНГАЙ АЙМАГ, УЯНГА СУМ
"ЭРҮҮЛ МЭНДИЙН ТӨВИЙН
МАШИНЫ ГАРАЖИЙН БАРИЛГА"

/АЖЛЫН ЗУРАГ/

ЗӨВШӨӨРСӨН:

БОЛОВСРУУЛСАН:

Албан тушаал	Нэр	Гарын үсэг	Гүйцэтгэгч:			
Өвөрхангай аймгийн Газрын Харилцаа, Барилга Хот Байгуулалтын Газрын дарга	Т.Ариунболд			Албан тушаал	Нэр	Гарын үсэг
			"Жаргалант хийц" ХХК-ийн захирал	С.Тайванбаатар		
Өвөрхангай аймгийн Онцгой Байдлын Газрын дарга, Дэд хурандаа	Б.Одонбаяр		Захиалагч:			
			Захиалагч:	Нэр	Гарын үсэг	
			"Өвөрхангай аймгийн Уянга сумын Эрүүл мэндийн төвийн дарга	Н.Салтунцаг		

Улаанбаатар хот 2024 он

БАТЛАВ:
 Өвөрхангай аймгийн ерөнхий архитектор Г.Түвшинтөр



ҮНДЭСЛЭЛ
 - Өвөрхангай аймгийн Уянга сумын засаг даргын ... оны ... -ны өдрийн дугаар захирамжаар олгосон Хайрхандулаан сумын нутаг дэвсгэрт газар олголт
 - "ХХК"-д 2024 онд боловсруулсан дэвсгэр зураг
 - Хот тосгоны төлөвлөлт, барилгажилтын норм ба дүрэм
 - БНБД 30.01.04-ийн зүйлийг үндэслэн ерөнхий төлөвлөгөөний зургийг гүйцэтгэв
 - 2022 оны ... сарын ... өдрийн АТД-... дугаартай архитектур төлөвлөлтийн даалгаварыг үндэслэв

Д/Д	ТОДОРХОИЛОЛТ	ТАЙЛБАР
1	Төлөвлөж байгаа барилга	Төлөвлөж буй
2	Одоо байгаа тоорог барилга	Одоо буй
3	Одоо байгаа эмнэлэгийн барилга	Одоо буй
4	Одоо байгаа эмнэлэгийн барилга	Одоо буй
5	Одоо байгаа шороон зам	Одоо буй

ЕРӨНХИЙ ТӨЛӨВЛӨГӨӨ М1:500

БАЙРШЛЫН СХЕМ М1:10000



ТАНИХ ТЭМДЭГЛЭГЭЭ

- Төлөвлөж буй барилга, байгууламж
- Төлөвлөж буй явган хүний зам
- Төлөвлөж буй ногоон байгууламж
- Төлөвлөж буй авто зогсоол
- Одоо байгаа барилга
- Одоо байгаа явган хүний зам
- Одоо байгаа шороон зам
- Бөхир усны шугам
- Дүлсаны шугам
- Цэвэр усны шугам
- Цахилгааны шугам



 Утас: 70102007, 70216117 "Жаргалант Хийц" ХХК	Өвөрхангай аймаг, Уянга сум ЭМТ-н 2-ны МАШИНЫ ГАРАЖИЙН БАРИЛГА	НЭР	ГАРЫН ҮСЭГ	ЗАГВАР ЗУРАГ
	Гүйцэтгэгч: "Жаргалант Хийц" ХХК-ий захирал Гүйцэтгэгч: Архитектор Захиалагч: Өвөрхангай аймгийн Уянга сумын Эрүүл мэндийн төвийн дарга	С.Тайванбаатар Б.Бүрэнжаргал Н.Энхтунгалаг		Хуудас: 1 М1:500 2024 он

Ажлын зургийн үндсэн бүрдлийн жагсаалт

Зургийн нэр	Зургийн марк
Нуур хуудас	1
Ерөнхий төлөвлөгөө	ЕТ-Э
Барилга-Архитектур	БА-5, ТХ-1
Барилга бүтээц	ББ
Халаалт-Салхибч	ХАС
Хүчит төхөөрөмж	ХТ
Дотор гэрэлтүүлэг	ДГ

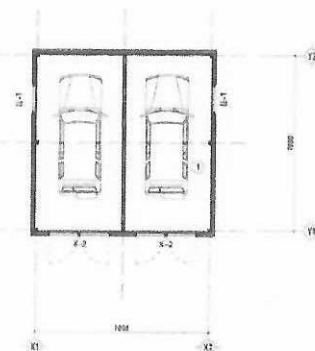
Барилга архитектур болон ерөнхий төлөвлөгөөний ажлын зургийн жагсаалт

Д/д	Зургийн нэр	Марк	Масштаб
1	Зургийн жагсаалт, тайлбар бичиг	БА-01	-
2	Ерөнхий төлөвлөгөө	ЕТ-01	1:500
3	Зай хэмжээ	ЕТ-02	1:500
4	Өндөржилт	ЕТ-03	1:500
5	Давхрын байгуулалт, бөмбөлөг 1-1, Халаалт цонхны түүдэр	БА-02	1:100, 50
6	Дэлгэрэн байгуулалт, Нуур тал Y1-Y2, Y2-Y1, Шалны хийц бүтэц	БА-03	1:100
7	Нуур тал X1-X2, X2-X1	БА-04	1:100
8	Хэсгелэл 1-5	БА-05	1:20
9	Төмөрлөлийн байгуулалт	ТХ-01	1:100

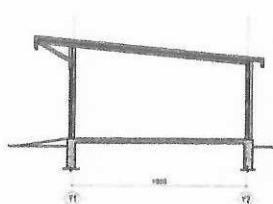
Техник эдийн засгийн үзүүлэлт

Д/д	Нэрс	Хэмжих нэгж	Хэмжээ
1	Барилгачилтын талбай	м ²	264 м ²
2	Барилгын эзэлхүүн	м ³	420 м ³
3	Ажлын талбай-Sаж	м ²	140 м ²
4	Ашигтай талбай-Sаш	м ²	134,8 м ²
5	K _п S _{хх} /S _ш		103
6	K _п V/S _ш		3.115

БАРИЛГЫН СХЕМ:



ОГТЛОЛ:



ҮНДЭСЛЭЛ:

Өвөрхангай аймаг, Уянга сумын –р багийн нутаг дэвсгэрт баригдах “Эрүүл мэндийн төвийн барилга”-ын гаржийн барилга нь Уянга Засаг даргын 202... оны ...-р гарын ...-ны өдрийн ... дугаар захирамжийн дагуу газар өгөлт, техникийн нөхцөл нь шийдэгдэж эскиз зураг нь техникийн болон мэргэжлийн хурлаар хэлэлцсэний дараа барилгын зураг төслийн “Жаргалант хийц” ХХК-д 2024 онд боловсруулсан болно.

Ерөнхий төлөвлөгөө:

Барилга байгууламжийн байршил: Өвөрхангай аймгийн Уянга сумын –р багийн нутаг дэвсгэрт батлагдсан ерөнхий төлөвлөгөөний дагуу байрлана.

Ерөнхий хэсэг:

- Барилга байгууламжийг байгаль цаг уурын дараах нөхцөлд төлөвлөв. Үүнд:
- Газар хөдлөл - 7 балл
 - Гадна агаарын тооцооны температур - 39 С
 - Барилгын эдлэгээний зэрэг - II
 - Салхины шахцал - 23кг/см2
 - Галд тэсвэрлэлтийн зэрэг - II
 - Цасны ачаа - 50кг/м2
 - Барилга байгууламжийн ангилал - 2

Архитектур төлөвлөлт:

Эг барилга нь тэнхлэгээрээ 9.5 x 7.0 метрийн хэмжээтэй метал бүтээц бүхий галд тэсвэртэй чулуун эрдэс хөвөн сэндбичэн барилга болно. Төлөвлөлтийг дараах байдлаар шийдэв.

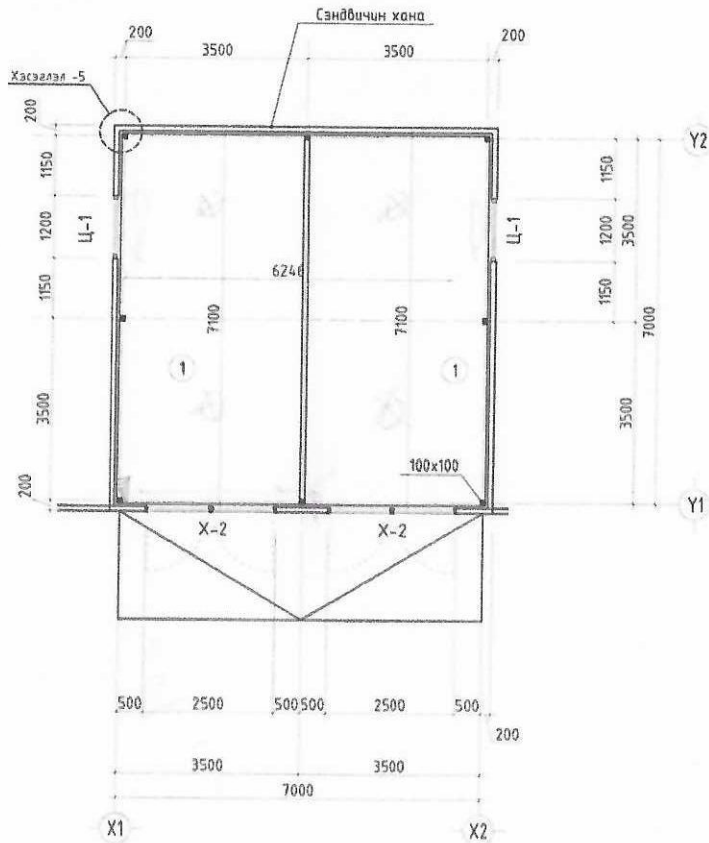
Цонх, хаалга: Барилгад хэрэглэгдэх хуванцар /РС/ цонх нь Монгол улсад мөрдөж буй норм, МНЭ-5830:2007 стандарт дулаан техникийн шаардлага хангасан K=1,88ккал/м²°С сайн чанарын хуванцар рамтай вакум цонх байхаар тусгав. Барилгын дотор да гадна хаалгыг зориулалтын металл хаалга байна. Хаалга цонхны загвар хэмжээ, нээгдсэн түүврийг БА-02 хуудсанд үз.

Шал: Шалны ажлыг хийж гүйцэтгэхийн өмнө сантехник, цахилгаан зэрэг ажлын угсралтыг хийж гүйцэтгэсэн байх шаардлагатай. Шалны хийц бүтэц ба түүний зурааныг БА-03 хуудсанд үз.

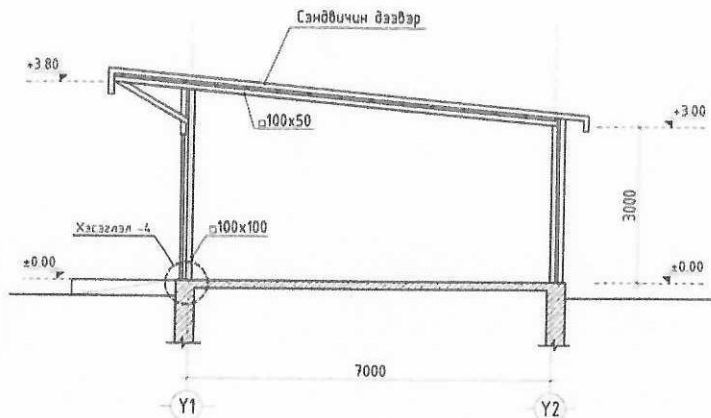
Дээвэр болон хана: Барилга 200мм-н галд тэсвэртэй чулуун эрдэс хөвөн сэндбичэн налуу дээвэртэй байх ба 100мм-н галд тэсвэртэй чулуун эрдэс хөвөн сэндбичэн хана байна. Үс зайлуулалтыг задгай хаяагатайгаар төлөвлөв.

Өвөрхангай аймаг, Уянга сум, –р баг				Зургийн жагсаалт, Тайлбар бичиг		Үе шат
ЗРҮҮЛ МЭНДИЙН ТӨВИЙН “2-Н МАШИНЫ ГАРЖИЙН БАРИЛГА”						А.Э
Архитектор	Т.Энхмаа	ЕГ шифр	JKL-24/01	Масштаб	M1:Гүй	Огноо
Гүйцэтгэсэн	Т.Энхмаа	ТГ шифр		Зургийн дугаар	Хуудас	2024
Шалгасан	С.Тайванбаатар			БА-01	БА-00	

ДАВХРЫН БАЙГУУЛАЛТ



ОГТЛОЛ 1-1



ӨРӨВНИЙ ТОДОРХОЙЛОЛТ

№	Өрөөний нэр	Талбай /м2/
1	Гараж	28.85
2	Гараж	28.85
НИЙТ ТАЛБАЙ		57.7

ЦОНХНЫ ТҮҮВЭР М1:50

Ц-1	Хуванцар рамтай вакум цонх	5ш	
Гадна цонх			
1200x1000h			
5 мм зузаан тунгалаг шил			
1 онгойлттой, цоож ванд нугас			
Хуванцар рамтай вакум			
X-2	Гаражны хаалга	2ш	
2500x2600h			
Металл цоож бариул, ил нугас			
Металл рам			

ТАЙЛБАР:

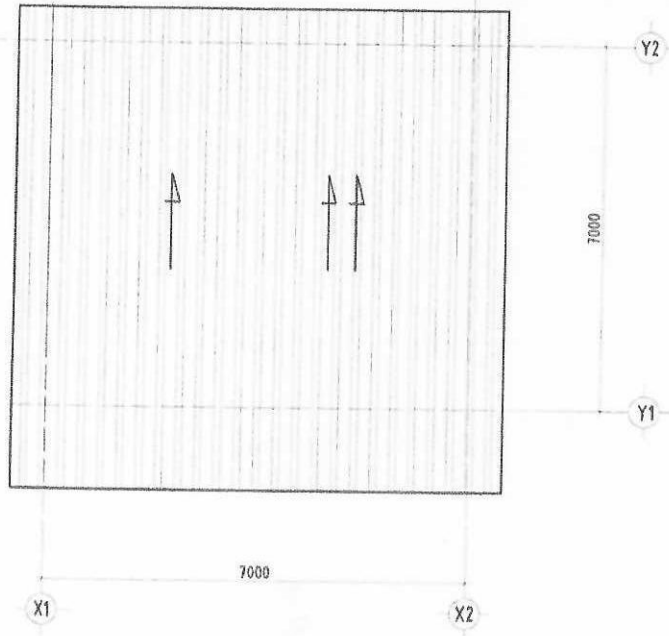
- Шалны хийц бүтэц зузааныг БА-03 хуудсанд үз.
- Үг зургийг дусад холбогдох зургуудтай хамтатган үзэж ажлыг гүйцэтгэнэ.

Зөвшөөрөлцсөн:

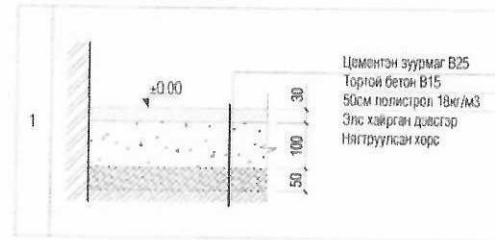
ББ	Шалбар	
ХАС	Ц.Батцэцэг	<i>[Signature]</i>
ДГ/ХТ	Д.Мягмаржаргал	

	Өвөрхангай аймаг, Уянга сум, -р баг			Үе шалт	А.3
	ЭРҮҮЛ МЭНДИЙН ТӨВИЙН "2-Н МАШИНЫ ГАРЖИЙН БАРИЛГА"				
Давхрын байгуулалт, Огтлол 1-1, Хаалга цонхны түүвэр				Масштаб	Огноо
Архитектор	Т.Энхмаа	Б.Г. шилр.	JKL-24/01		
Гүйцэтгэсэн	Т.Энхмаа	И.Г. шилр.		Зургийн дугаар	Хуудас
Шалгасан	С.Тайванбаатар			БА-02	БА-00

ДЭЭВРИЙН БАЙГУУЛАЛТ М1:100



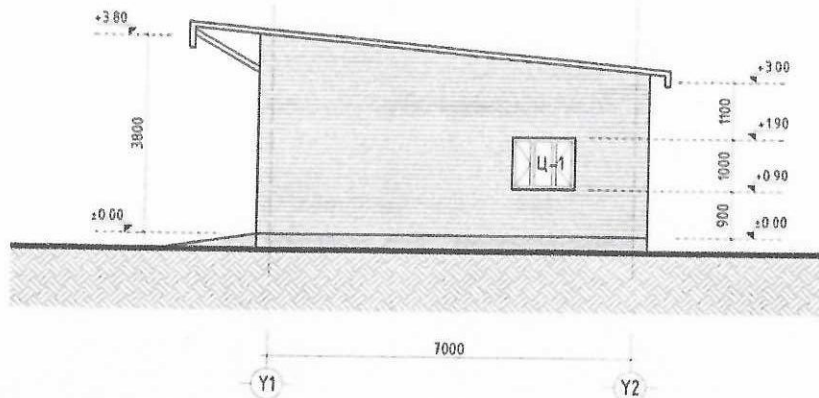
ШАЛНЫ ХИЙЦ БҮТЭЦ



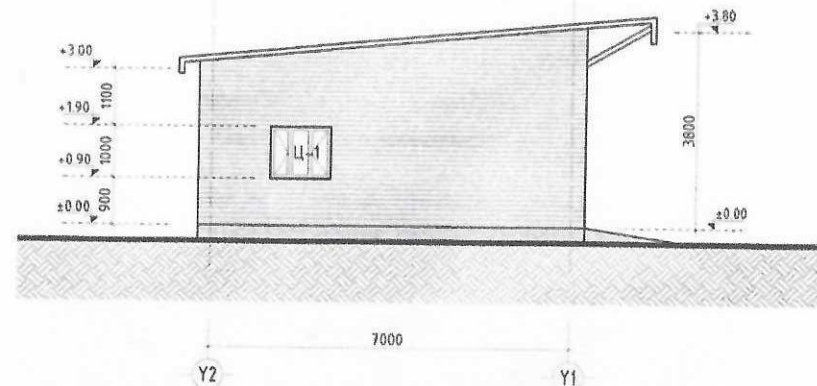
ТАЙЛБАР

- Хаалга, цонхны загвар хэмжээ түүврийг БА-02 хуудсанд үз.
- Үг зургийг бусад холбогдох зургуудтай хамтатган үзэж ажлыг гүйцэтгэнэ.

НҮҮР ТАЛ Y1-Y2



НҮҮР ТАЛ Y2-Y1



ТАЙЛБАР:

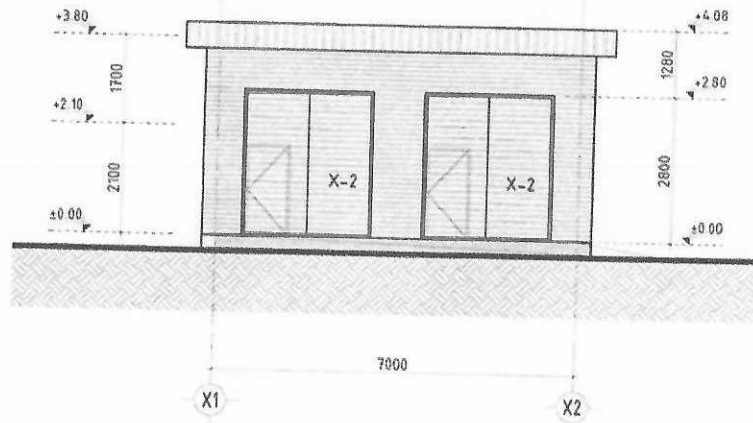
- Хаалга, цонхны загвар хэмжээ түүврийг БА-08 хуудсанд үз.
- Шалны хийц бүтэц зурааныг БА-08 хуудсанд үз.
- Үг зургийг бусад холбогдох зургуудтай хамтатган үзэж ажлыг гүйцэтгэнэ.

Зөвшөөрөлцсөн:	
ББ	ХАС
ДГ/ХТ	Д.Мянгаржаргал

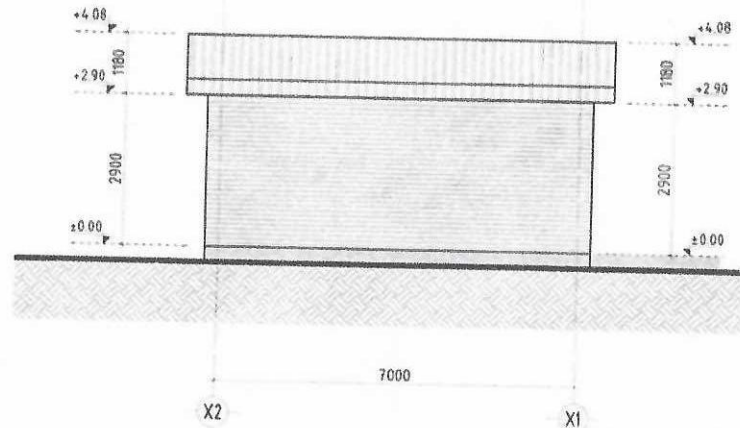


Өвөрхангай аймаг, Уянга сум, -р баг			
ЭРҮҮЛ МЭНДИЙН ТӨВИЙН "2-Н МАШИНЫ ГАРЖИЙН БАРИЛГА"			
Дээврийн байгуулалт, Нүүр тал Y1-Y2, Y2-Y1, Шалны хийц бүтэц			Үе шалт А.3
Архитектор	Т.Энхмаа	БГ шифр	Масштаб
Гүйцэтгэсэн	Т.Энхмаа	ЖКЛ-24/01	Огноо 2024
Шалгасан	С.Тайвандамтар	ТТ шифр	Хуудас
		Зургийн дугаар:	Жуудас
		БА-03	БА-00

НҮҮР ТАЛ X1-X2



НҮҮР ТАЛ X2-X1



ТАЙЛБАР:

- Хаялга, цонхны загвар хэмжээ түүврийг БА-02 хуудсанд үз.
- Шалны хийц бүтэц зузааныг БА-03 хуудсанд үз.
- Үг зургийг бусад холбогдох зургуудтай хамтатган үзэж ажлыг гүйцэтгэнэ.



"ЖАРГАЛАНТ ХИЙЦ" ХХК

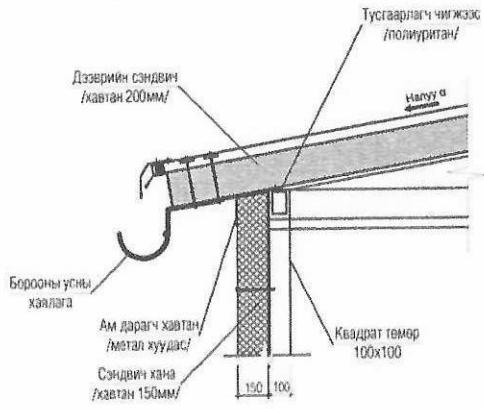
Өвөрхангай аймаг, Уянга сум, -р баг
ЭРҮҮЛ МЭНДИЙН ТӨВИЙН "2-Н МАШИНЫ ГАРЖИЙН БАРИЛГА"

Нүүр тал X1-X2, X2-X1

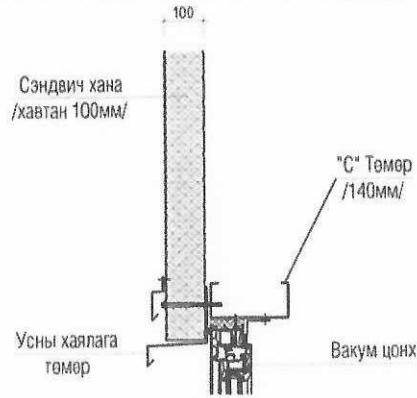
Үе шат: А.3

Архитектор	Т.Энхмаа	ЕГ шифр	Масштаб	Огноо:
Гүйцэтгэсэн	Т.Энхмаа	ЖКЛ-24/01	M1.100	2024
Шалгасан	С.Тайвандаатар	Зургийн дугаар	Хуудас:	
		БА-04	БА-00	

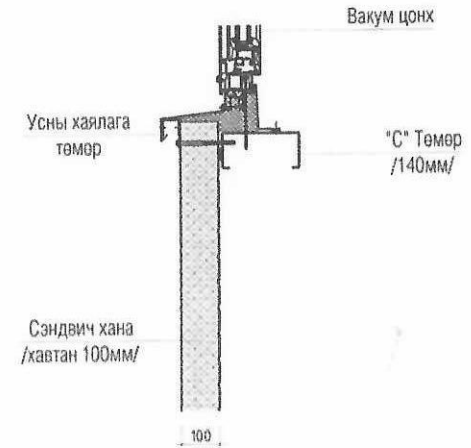
ХЭСЭГ ЛЭЛ-1 М1:20



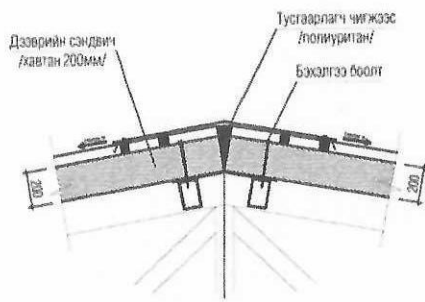
ХЭСЭГ ЛЭЛ-2 М1:20



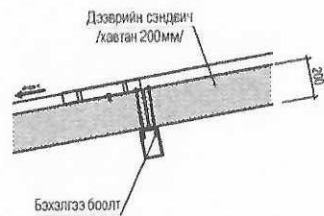
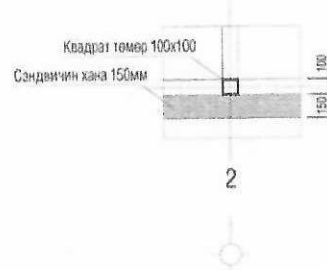
ХЭСЭГ ЛЭЛ-3 М1:20




ХЭСЭГ ЛЭЛ-4 М1:20

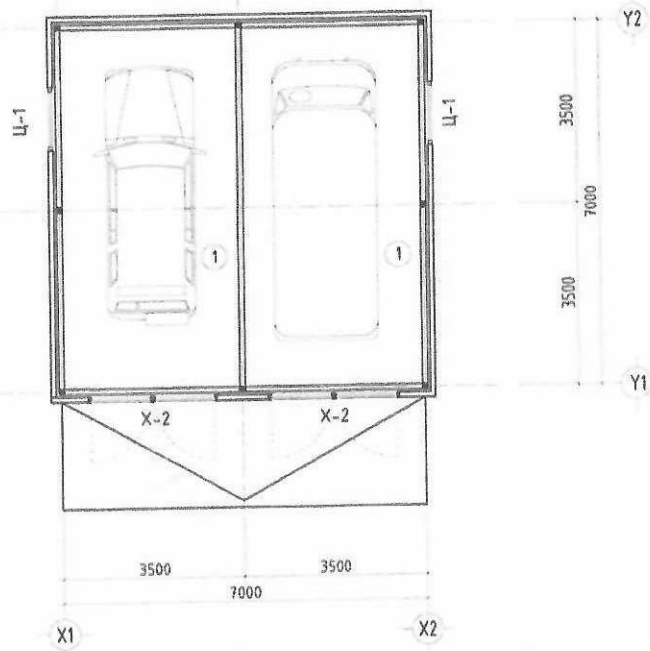


ХЭСЭГ ЛЭЛ-5 М1:20




	Өвөрхангай аймаг, Уянга сум, -р баг				Үе шал:	А.3
	ЭРҮҮЛ МЭНДИЙН ТӨВИЙН "2-Н МАШИНЫ ГАРЖИЙН БАРИЛГА"				Огноо:	2024
Хэсэглэл 1-5						
Архитектор	Т.Энхмаа	БГ шалфт:	JKL-24/01	Масштаб	M1:20	Хуудас:
Гүйцэтгэсэн	Т.Энхмаа	ТГ шалфт:		Зургийн дугаар:	БА-05	Хуудас:
Шалгасан	С.Тайванбаатар					БА-00

ТЕХНОЛОГИЙН БАЙГУУЛАЛТ



ӨРӨӨНИЙ ТОДОРХОЙЛОЛТ		
№	Өрөөний нэр	Талбай /м2/
1	Гараж	28.85
2	Гараж	28.85
НИЙТ ТАЛБАЙ		57.7

	Өдөрхангай аймаг, Уянга сум, -р баг ЗРҮҮЛ МЭНДИЙН ТӨВИЙН "2-Н МАШИНЫ ГАРЖИЙН БАРИЛГА" Технологийн байгуулалт				Үе шат: А.3
	Архитектор	Т.Энхмаа	ЕГ шифр	Масштаб	Огноо
	Гүйцэтгэсэн	Т.Энхмаа	ЖКБ-24/01	М1:100	2024
	Шалгасан	С.Тайванбаатар	ТЭ шифр	Зургийн дугаар	Хуудас
"ЖАРГАЛАНТ ХИЙЦ" ХХК			ТХ-01	БА-00	



Барилгын зураг төслийн "Жаргалант хийц" ХХК

Тусгай зөвшөөрлийн дугаар: ЭТ18-672/22

Зургийн шифр: JKL-24/12

(Байршил: Өвөрхангай аймаг, Уянга сум)

"ЭРҮҮЛ МЭНДИЙН ТӨВИЙН ХОЁР МАШИНЫ ГРАЖЫН БАРИЛГА"

(ажлын зураг)

БАРИЛГА БҮТЭЭЦИЙН ХЭСЭГ -ББ

Захирал

/С.Тайвандаатар/

Инженер

/Н.Гансүх/

Улаандаатар хом

2024 он

ЗҮРГИЙН ЖАГСААЛТ

#	Гарчиг	Марк
1	Зургийн жагсаалт, тайлбар бичиг	ББ-01
2	Суурийн байгуулалт, огтлол, материалын түүвэр	ББ-02
3	Сендвичэн ханын байгуулалт, дэлгээс, материалын түүвэр	ББ-03

Ерөнхий зүйлс:

1 Өвөрхангай аймаг Уянга сумын нутаг дэвсгэрт баригдах Эрүүл мэндийн төвийн 2 машины гаражийн барилга бүтээцийн ажлын зургийг барилгын зураг төслийн "ЖАРГАЛАНТ ХИЙЦ" ХХК-д архитектурын баалгаарыг үндэслэн боловсруулав.

2 Уг барилгыг дараах байгаль цаг уурын нөхцөлд тооцсон болно

Үүнд	Гадна агаарын тооцооны температур	-	-26.8° C
	Цасны ачаалал	-	50 кг/м ²
	Салхны ачаа	-	33 кг/м ²
	Газар хөдлөлийн балл	-	8 балл

Мөрдлөг болгосон баримт бичгийн жагсаалт:

- "Ачаа ба үйлчлэл" /БНБД21-04-16/
- "Барилгад хэрэглэх уур амьсгал, геофизикийн нөхцөл" /БНБД 23-01-09/
- "Барилгын дүтээц ба дуурийн найдваршил Ерөнхий шаардлага" /БНБД 20-01-11/
- "Өрөгт ба арматурласан өрөгт дүтээц" /БНБД 203.02-90/
- "Барилга байгууламжийн дуурь, суурийн зураг төсөл зохиох норм дүрэм" /БНБД 51-01-16 /
- "Газар хөдлөлтийн бүс нутагт барилга төлөвлөх барилгын норм ба дүрэм" /БНБД 22.01.21/
- "Бетон ба төмөрбетон дүтээц" /БНБД 52.01.10/

Материал

Барилгын цутгамал болон угсармал хийцүүдэд доор дурдсан ангийн материалуудыг хэрэглэнэ.

-Суурь	-B20
-Шал	-B20
-Ажлын арматур	-A400 /A-III ГОСТ 5781-82*/
-Хөмүт	-A240 /A-I ГОСТ 5781-82*/

Энэхүү барилга нь зорьёгүй 1 давхар барилга, даацын үндсэн хийц нь металл рам байна. Барилга нь тэнхлэгээрээ 7.0 м х 7.0 м хэмжээтэй байна.

ТАЙЛБАР БИЧИГ

СУУРЬ:

Суурийн нүхийг механизмаар ухахдаа төслийн түвшингээс дээш 10-20см дутуу ухаж түүнээс доош төслийн түвшин хүртэл гараар ухах хэрэгтэй. Барилгын суурь нь цутгамал бетон шугаман сууртай байна. Суурийн угсарлын ажлыг эхлэхээс өмнө түүний материалын сорьц шинжилгээг өгч бетоны орцыг тодорхойлсон байх шаардлагатай. Суурийн бетоны анги B20 байх ба суурийн шалтай нь цуг цутгана. Буурь, суурийн ажлыг гүйцэтгэхдээ барилгын газар шороо ба буурь суурийн ажил гүйцэтгэж БНБДЭ 02.01-90-ийг баримталж гүйцэтгэх хэрэгтэй.

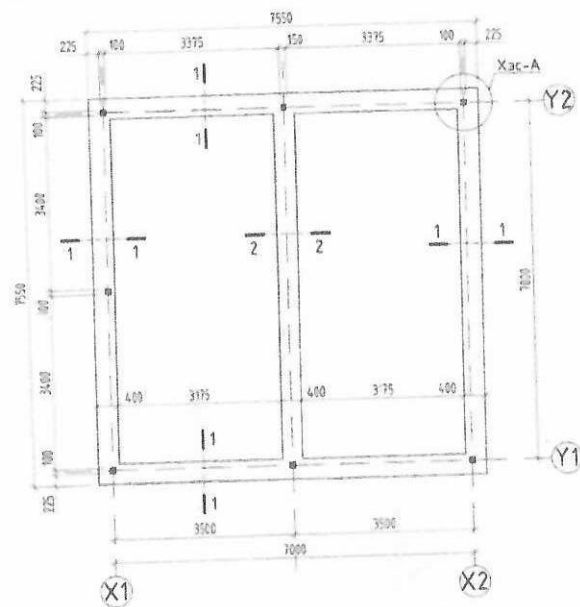
ХАНА

Барилгын гадна ханын зузаан нь зурагт үзүүлсэнэй дагуу 15см-ийн сендвичэн хана байсан ХУЧИЛТ. Сендвичэн хучилт байна.

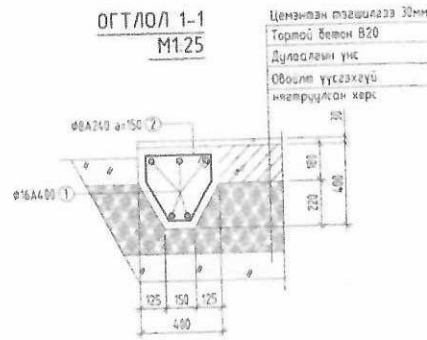
ДААЦЫН ҮНДСЭН БҮТЭЭЦ: Метал багана, дамнуруу, ханын су төмөр байна.

Өвөрхангай аймаг, Уянга сум "ЭРҮҮЛ МЭНДИЙН ТӨВИЙН ХОЁР МАШИНЫ ГРАЖИЙН БАРИЛГА"					
Тайлбар бичиг, зургийн жагсаалт					Угшам А 3
Инженер	Н.Гансүх	<i>Handwritten Signature</i>	EG шифр JKL-24/01	Масштаб M1:100	Огноо 2024
Гүйцэтгэсэн	Д.Хулан	<i>Handwritten Signature</i>	EG шифр	Зургийн дугаар	Хуудас
"Жаргалант Хийц" ХХК	Шалгасан	С.Тайванбаатар		ББ-01	ББ-3

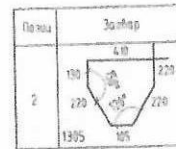
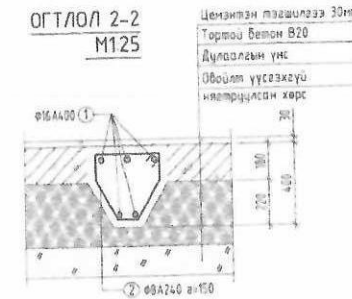
ШУГАМАН СУУРЬ, АНКЕР БООЛТНЫ БАЙГУУЛАЛТ М1:100



ОГТЛОЛ 1-1
М125



ОГТЛОЛ 2-2
М125



ЦУТГАМАЛ ТӨМӨР БЕТОН ЭДЛЭХҮҮНИЙ МАТЕРИАЛЫН ТОДОРХОЙЛОЛТ						
поз.ц	Тэндэглэгээ	Нэр	Тоо шир	Жин /кг/		
				нэгж	нийт	
		Суурийн материалын түүвэр	1	1202.4	1202.4	
1	ГОСТ5781-82*	A400 D 16 L _н = 57150	12	90.20	1082.42	
2	ГОСТ5781-82*	A240 D 8 L _н = 1305	184	0.51	94.75	
Багааны гаргалгаа			A400 D 16 L _н = 1000	16	25.25	
			Бетон В20 V = 6.59 м ³			
			Шалны тортой бетон В20 V = 7.77 м ³			
			Металл баганыг дүүргэх бетон В20 V = 0.08 м ³			

ХЭСЭГЛЭЛ ХЭС-А М1:10



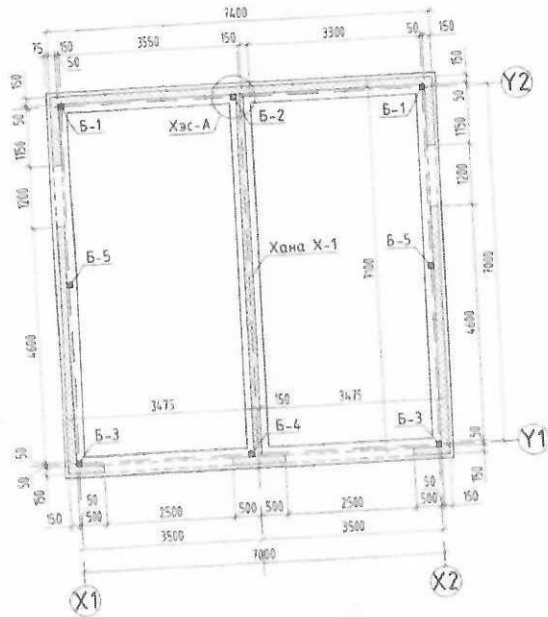
ТАЙЛБАР

- 1 Суурийн дор 20-30см зузаантай үнсэн дулаалга хийж өгнө.
- 2 Газар шаранги болон суурийн ажлыг дулааны умралд бүрэн гүйцэтгэнэ.
- 3 Суурийг эргүүлж дулах хөрс нь обволт үүсдэггүй хөрс байх ба 1600кг/м³-ээс багагүй нягттай байна.
- 4 Сууринаас металл баганыг гаргалгааг зурагт заасан байршилд гаргаж өгнө.
- 5 Металл баганыг цагарсны дараа шингэн бетоныг баганы өндрийн хүртэл дүүргэж цулгана.

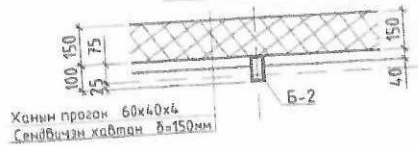


Өвөрхангай аймга, Уянга сум "ЭРҮҮЛ МЭНДИЙН ТӨВИЙН ХОЁР МАШИНЫ ГРАЖИЙН БАРИЛГА"				
Суурийн байгуулалт, огтлол, материалын түүвэр				Үе шат
Инженер	Н.Гансүх	ТЭ шифр	JKL-24/01	А.3
Гүйцэтгэсэн	Д.Хулан	ТЭ шифр		Огноо
Шалгасан	С.Тайванбаатар			2024
				Хуудас
				ББ-02
				ББ-3

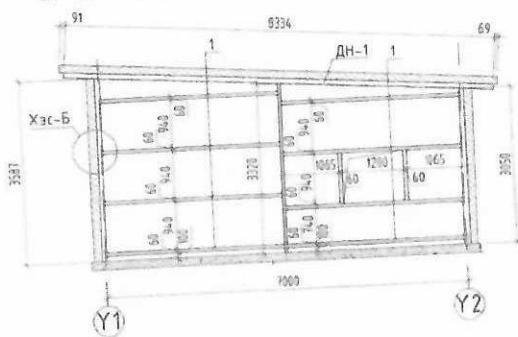
СЕНДВИЧЭН ХАНЫН БАЙГУУЛАЛТ М1:100



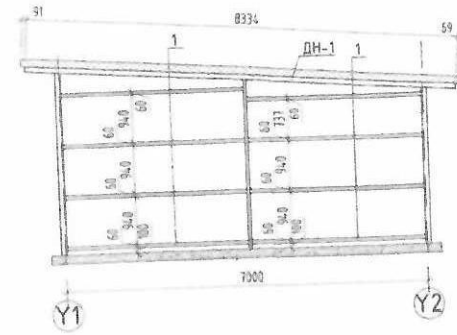
ХЭСЭГЛЭЛ-А М1:20



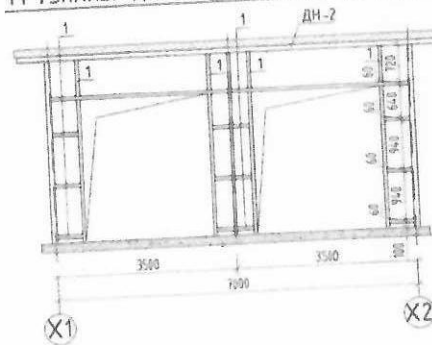
Х1 ; Х2 ТЭНХЛЭГ ДАГУУХ ХАНЫН ДЭЛГЭЭС М1:100



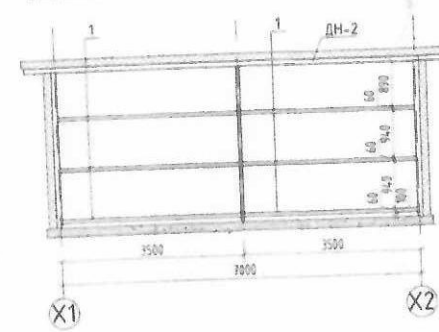
ХАНА Х-1 -ЫН ДЭЛГЭЭС М1:100



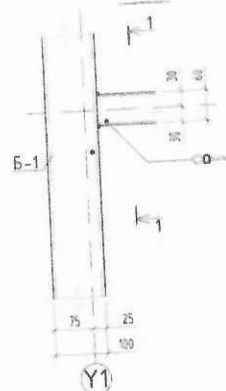
У1 ТЭНХЛЭГ ДАГУУХ ХАНЫН ДЭЛГЭЭС М1:100



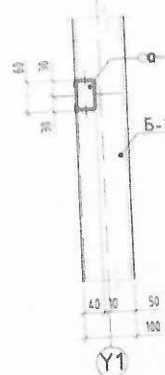
У2 ТЭНХЛЭГ ДАГУУХ ХАНЫН ДЭЛГЭЭС М1:100



ХЭСЭГЛЭЛ Б М1:10



ОГТЛОЛ 1-1 М1:10



ТАЙЛБАР

- Энэ хуудсыг холбогдох хуудастай хамтатган үзнэ
- Чэсралтын ажлыг гүйцэтгэхдээ БНБД 53-02-05 , MNS 4.990.2000-н холбогдох заалтуудыг баримтлана
- Ханын прогоны гангийн марк С235
- Ширээлтийн өндрийг холбогдож дүй нүмгэн элементийн ханын зузаанаас багагүйгээр авна
- Ширээлтийг Э42 стандартын электродоор гүйцэтгэнэ.
- Тулгаж холбох эд ангийн гадаргын гажилт 0,5мм -3мм хүртэл хэмжээтэй бол 1:10-оос багагүй машилттай налуулгыг механик аргаар гаргаж өгнө.
- Ширээсэн холбоос нь цооролт, шабаас, нарийсалт, тасалдалгүй жигд долгионлог байна.
- Чэсралтын чанарын хяналтанд БНБД 12-01-03-д заасныг тус тус баримтлана.

МАТЕРИАЛЫН ТҮҮВЭР

Тэмдэглэгээ	Нэр	Нэгж	Нийт
Ханын метал эдлэлийн түүвэр			1 993.93 993.93
Б-1	ГОСТ 30245-2003 □ 100x100x3 С235 L= 3050	2	16.64 33.28
Б-2	ГОСТ 30245-2003 □ 100x50x3 С235 L= 3050	1	16.64 16.64
Б-3	ГОСТ 30245-2003 □ 100x100x3 С235 L= 3590	2	19.59 39.17
Б-4	ГОСТ 30245-2003 □ 100x50x3 С235 L= 3590	1	19.59 19.59
Б-5	ГОСТ 30245-2003 □ 100x100x3 С235 L= 3320	2	18.11 36.23
ДН-1	ГОСТ 30245-2003 □ 70x70x3 С235 L= 8340	2	4.550 91.00
ДН-2	ГОСТ 30245-2003 □ 70x50x3 С235 L= 8340	1	4.550 4.550
1	ГОСТ 30245-2003 □ 60x40x4 С235 L= 130600	1	712.52 712.52



Утас 96961617, 91000014
"Харгаалим Хули" ХХК

Бvэрхангай аймаг, Уянса сум
"ЭРҮҮЛ МЭНДИЙН ТVВИЙН ХOЕР МАШИНЫ ГРАЖИЙН БАРИЛГА"

Сэндвичэн ханын байгуулалт, дэлгээс, материалын түүвэр

Инженер	НГансүх	ТГ шифр	JKL-24/01	Масштаб	M1:100	Уг шат	A 3
Гүйцэтгэсэн	Д Хулан	ТГ шифр		Зургийн дулаар	ББ-03	Огноо	2024
Шалгасан	С Тайванбаатар					Хуудас	ББ-3



Барилгын зураг төслийн "Жаргалант хийц" ХХК

Тусгай эвдшөөрлийн дугаар 3118-672/22

Зургийн шифр: ЖХ-24/01

ӨВӨРХАНГАЙ АЙМАГ ЧЯНГА СУМ

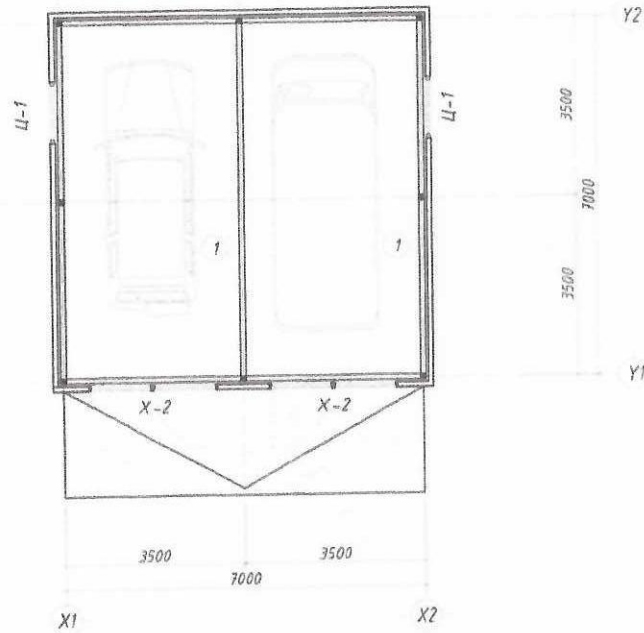
ЭРҮҮЛ МЭНДИЙН ТӨВИЙН 2 МАШИНЫ ГРАЖИЙН БАРИЛГА

/Халаалт, Агаар сэлгэлтийн систем/

Улаанбаатар хот
2024 он

ХӨЛӨРГӨ

ТОЙМ БАЙГУУЛАЛТ



ЗҮРГИЙН ЖАГСААЛТ

Д/Д	Зургийн нэр	Тайлбар
1	Нүүр хуудас	ХС-1
2	Таних тэмдэг тайлбар бичиг, үндсэн үзүүлэлт	ХС-2
3	Хөшлөг хийцийн итгэлцүүр, тоног төхөөрөмжийн тодорхойлолт	ХС-3
4	Материалын түүвэр	ХС-4
5	Агаар сэлгээлийн системийн байгуулалт	ХС-5
6	Агаар сэлгээлийн системийн тойм	ХС-6

АГААРЫН ДУЛААН ХӨШИГНИЙ ҮЗҮҮЛЭЛТ

Системийн дугаар	Тоо ширхэг	Байрлал	Марк	Агаарын тоо нэмжээ м ³ /цаг /тхк/	Халаагчийн хүчин чадал кВт	Сэргийн хүчин чадал кВт
АХ-1	2	Хаалганы дээр	Remak-DoorMaster C1-EZ-200	2400	7	183



Өвөрхангай аймаг, Уянга сум, -р баг
ЗРҮҮЛ МЭНДИЙН ТӨВИЙН "2-Н МАШИНЫ ГАРЖИЙН БАРИЛГА"

Нүүр хуудас

Архитектор	Т.Энхмаа	ЕГ шилэр	JKL-24/01	Масштаб	M1:100	Огноо	2024
Гүйцэтгэсэн	Ч.Мангидзэг	Шилэр		Зургийн дугаар	ХАС-01	Хуудас	БА-00
Шалгасан	С.Тайвандоатар						

Үе шат АЭ

ТАЙЛБАР БИЧИГ

Өвөрхангай аймаг Уянга сумын –р багийн эрүүл мэндийн төвийн 2-н машины гараж"-н барилгын халаалт, агаар сэлгэлтийн ажлын зургийг гүйцэтгэхдээ барилга архитектурын зургийн даалгаврыг үндэслэв

- Халаалт, салхивчийн ажлын зургийг гүйцэтгэхдээ:**
- БНБД 23-01-09 Барилгад хэрэглэгдэх уур амьсгал, геофизикийн үзүүлэлт,
 - БД 23-103-10 Барилгын дулаан хамгаалалтын төлөвлөлт
 - БНБД 12-03-04 Барилгын үйлдвэрлэлийн хөдөлмөр аюулгүй ажиллагааны дүрэм
 - БНБД 41-01-11 Халаалт, агаар сэлгэлт ба кондиционер,
 - БД 41-101-08 Халаалтын системийн металл, полимер хоолойг төлөвлөх угсрах
 - БНБД 31-03-03 Олон нийт иргэний барилгын гэмдрдлөгөө болгов

Барилга баригдах газрын цаг зурын тооцооны нөхцөл

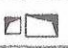

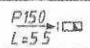
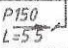
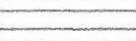
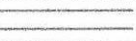




- Гадна агаарын хэм тооцооны температур -39°C
- Галлаганы үеийн дундаж температур -7,3 °C
- Галлаганы үеийн үргэлжлэх хугацаа - 222хоног

ХАЛААЛТ: Барилгын халаалтын систем нь цахилгаан халаагуур байна. Уг цахилгаан халаагуур нь ОХУ-д үйлдвэрлэсэн сайн чанарын ялтсан халаагуур байх ба 60x80 см хэмжээтэй, 1,5 кВт-ийн хүчин чадалтай байна.

Агаар сэлгэлт: Гражын хэсэгт агаар сэлгэлтийн механик систем/С-1/ төлөвлөв. Салхивчийн хоолойг цайрдсан ган хуудсан төмрөөр хийнэ.

Агаар сэлгэлтийн системийг туршихдаа БНБД 3.05.01-88-ыг баримтлан гүйцэтгэвэл зохино. Угсралтын ажлыг хийж гүйцэтгэхдээ техник аюулгүй ажиллагааны норм дүрнийг баримтлан ажиллах хэрэгтэй.

ТАНИХ ТЭМДЭГ

Нэр	Тэмдэглэгээ	
	Байгуулалт	Тойм
- Салхивчийн тугаг		
- Агаар сорох тор		
- Салхивчийн юолой		
- Агаар сорох ердийн систем	EC-1	EC-1
- Агаар сорох механик систем	C-1	C-1
- Агаар сорох гэнс		
- Агаар сорох деплектор		



Өвөрхангай аймаг, Уянга сум, –р баг
ЭРҮҮЛ МЭНДИЙН ТӨВИЙН "2-Н МАШИНЫ ГАРЖИЙН БАРИЛГА"

Таних тэмдэг тайлбар бичиг, үндсэн үзүүлэлт

Архитектор	Т Энхмаа	ЕГ	Масштаб	Огноо
Гүйцэтгэсэн	Ч Мөнхцэцэг	ЖЛ-24/01	M1:100	2024
Шалгасан	С Тайвандаатар	Зургийн дугаар	ХАС-02	Хуудас: БА-00

Үе шат А.З


Хуудас: БА-00

ХАШЛАГА ХИЙЦИЙН ТООЦООНЫ ИТГЭЛЦҮҮРҮҮД

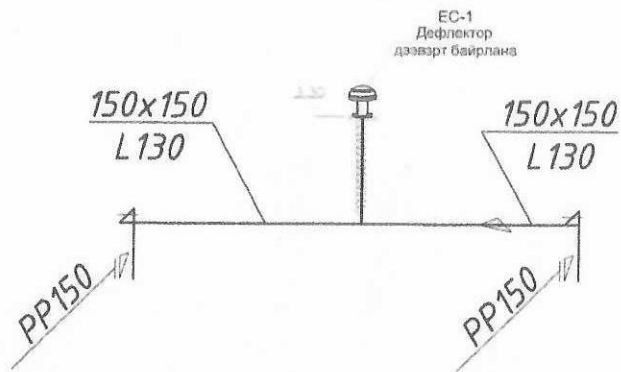
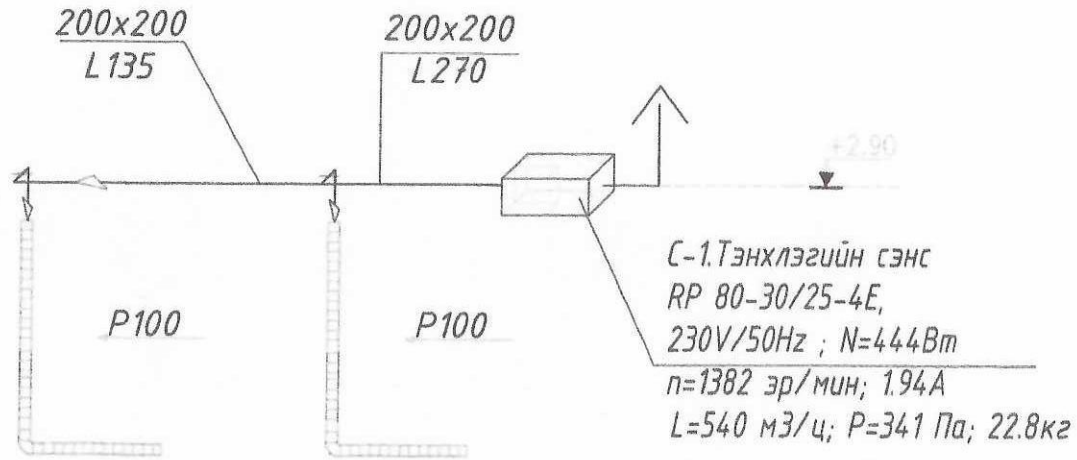
Д/Д	Хашилт хийцийн нэр	Материал					
		Нэр	Нягт	Зузаан	ДДК	R	K
			кг/м³	м	Вт/°C	м²/C	Вт
1	Гадна хана	Сендвичэн хана	150	0.15	0.043	0.28	
2	Дулаалгатай шал	Шал 1					0.46
		Шал 2					0.23
		Шал 3					0.12
		Шал 4					0.08
3	Цонх	2 давхар шиллэгээтэй пластмассан хүрээтэй					186
4	Гадна хаалга	2 хавтгаст том хаалга					3
5	Хучилт	Сендвичэн хучилт	150	0.15	0.043	3.5	0.28

МАТЕРИАЛЫН ТҮҮВЭР

Д/Д	Тэмдэглэгээ	Материалын нэр	Тоо шир	Нэгж жин	Тайлбар
1	2	3	4	5	6
Агаар сэлгэлтийн механик систем /С-1/					
1	Ретак	Сэнс RP80-30/25-4E Lmax=1175м3/ц n=1382эр/мцн	1		ш
2	δ=0.7мм	Цайрdsан гөлмөн төмөр хоолой 150x150(h)	5.5		у/м
3	δ=0.7мм	Цайрdsан гөлмөн төмөр хоолой 200x200(h)	5.0		у/м
4	δ=0.7мм	Цайрdsан гөлмөн төмөр хоолой 200x250(h)	0.5		у/м
5		Шилдэр 150x150(h)/200x200(h)	1		ш
6		Шилдэр 200x200(h)/250x250(h)	1		ш
7	Тохируулгатай	Сараалж PP150x150h	5		ш
8		Отвод 90 C 150x150(h)	1		ш
9		Агаарийн хөшиг /С1-E2-200/	2		ш

 "ЖАРГАЛАНТ ХИЙЦ" ХХК	Өвөрхангай аймаг, Уянга сум, -р баг ЗРҮҮЛ МЭНДИЙН ТӨВИЙН "2-Н МАШИНЫ ГАРЖИЙН БАРИЛГА" Хашлага хийцийн итгэлцүүр, төмөр төхөөрөмжийн тодорхойлолт			Уе шат	А 3	
	Архитектор	Т Энхмаа	ЕГ шдэр	М1100	Огноо	2024
	Гүйцэтгэсэн	Ч.Мөнхдэлгэ	ТГ шдэр	ЖКЛ-24/01	Хуудас	БА-00
	Шалгасан	С Тайвандаатар	Шдэр	ЖАС-03		

АГААР СЭЛГЭЛТИЙН СИСТЕМИЙН ТОЙМ



	Өвөрхангай аймгийн Уянга сум			
	Эрүүл мэндийн төвийн 2-машины гарагийн - ийн барилга			
	Агаар сэлгэлтийн системийн аксонометрийн тойм			
	Архитектор	М.Будбаясгалант	ЕГ Шифр	Марштаб
Гүйцэтгэсэн	Ч.Мөнхцэцэг	ЖЛ-24/03-20	М 1:100	
Шалласан	Д.Лхагвасүрэн	ТТ Шифр	Зургийн марк	
Харгалалт хийц ХХК			Хуудас	
			БА	

ЗҮРГИЙН ЖАГСААЛТ, ТАЙЛБАР БИЧИГ, ТАНИХ ТЭМДЭГ, МАТЕРИАЛЫН ТҮҮВЭР, УГСРАЛТЫН БҮДҮҮВЧ

ТАЙЛБАР БИЧИГ

ЗҮРГИЙН ЖАГСААЛТ

Д/Д	Хуудас	Нэр	Тайлбар
1	ХД-01	Зургийн жагсаалт, Тайлбар бичиг, Таних тэмдэг Материалын түүвэр, Угсралтын бүдүүвч	
2	ХД-02	1-р давхрын холбоо дохиоллын байгуулалт	

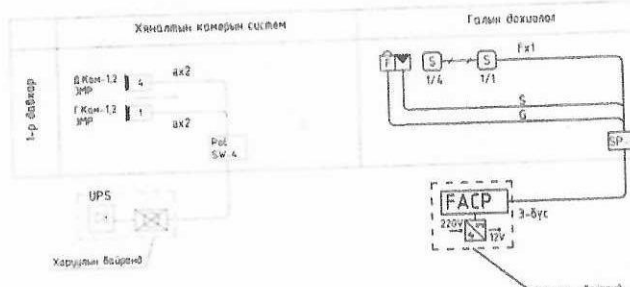
ТАНИХ ТЭМДЭГ

№	Нэр	Тайлбар
АЖИГАЛТ ХЯНАЛТЫН СИСТЕМ		
1.1	Дүрс бичлэгийн төхөөрөмж	
1.2	Хяналтын системийн сविц /портын тас/	
1.3	Ажиглалтын видео дүрэн	
ГАЛЫН ДОХИОЛОЛ		
2.1	Галын дохиоллын хүлээн авах станц, галын дохиоллын дэд станц	
2.2	Галын мэдээлэгч /S-үтээн, H-дулаан, ГМ-гараар/	
2.3	Төгсгөл гүйцлийн тэжээлийн блок	
БҮСАД ТОНОГ ТӨХӨӨРӨМЖ		
3.1	Давхар хоорондын сувагчлаа орсон холбоо дохиоллын хуваарилах самбар	
3.2	Цахилаан тэжээлийн шулуутгагч, хүчдэл гүйцэл баривч	
3.3	Угсралтын нимгэн ханатай /шулуун, уян/ ПВХ яндан, элгээ/ урт-м	

- ЗУРАГ ЗУРАХ ҮНДСЭЛ
- Өвөрхангай аймаг, Уянга сум-н нутаг дэвсгэрт баригдах "Эрүүл мэндийн төвийн 2 машины гаражийн барилга"-ын холбоо дохиоллын ажлын зургийг хийж гүйцэтгэв.
- Барилгын тодорхойлолт 1 давхар барилга.
- Холбоо дохиоллын ажлын зургийг барилгын төлөвлөлт, байгуулалтын дагуу зохих норм дүрмийг үндэслэн хийж гүйцэтгэв.
 - Холбоо ба дохиоллын ажлын зураг MNS6586-2016
 - Барилга байгууламжийн гал унтраах автомат төхөөрөмж, дохиоллын хэрэгсэл БНБД-21-04-05
 - Барилгын зурагт холбоо дохиоллын тэнгэс төхөөрөмжүүдийн тэмдэглэгээ MNS5532.2022
 - Барилга, орон сууц, гудамж талбайд табиx хяналтын камерын стандарт /Ерөнхий шаардлага MNS6423.2019/
 - Холбооны кабелийн суурилуулалт, Ерөнхий шаардлага - MNS5276.2013
 - Кабелийг зөвхөн, муфтаах Ерөнхий шаардлага - MNS5277.2003
- ЗУРАГТ ТУСГАГДСАН ҮНДСЭН ШИЙДЭЛ
- Босоо ба хөндлөн сувагчлааын техникийн өрөөний төлөвлөлт:
 - Хяналтын өрөөг харуулын байранд төлөвлөв.
- ДҮРС АЖИГАЛТЫН ХЯНАЛТЫН СИСТЕМ ИЙН ТӨЛӨВЛӨЛТ
 - Дүрс ажиглалт, хяналтын систем зориулан 1-р давхрын хоршулын өрөөнд 2L-ийн дэлгэцтэй IP дүрэнгийн бичигч, бичлэг узах төхөөрөмж /4 channel NVR/ суурилуулна. Давхрын самбар дотор 4 порттой /PoE switch/ суурилуулах бөгөөд IP дүрэнг UTP 4x2x0.5 наркийн кабелиар холон хяналт табиx боломжийг бүрдүүлсэн давхар төлөвлөсөн.
- ГАЛЫН ДОХИОЛОЛ СИСТЕМ ИЙН ТӨЛӨВЛӨЛТ
 - Галын дохиоллын систем нь бүсийн систем байх бөгөөд нээгдсэн хүлээн авах станцыг харуулын байранд төлөвлөв. Нээгдсэн хүлээн авах станцаас гаражийн барилгын холбооны самбарт 1w SP суурилуулахаар төлөвлөв. Нийт 3 бүс дахиаар суурилуулан хяналтыг хийнэ.
 - Станцаас галын дохиоллын үтээн /S/, дулааны /H/ мэдээлэгчүүдийг тус бүр нэг бүсэд, галын гар мэдээлэгч, дуут дохио өгөгчийг тус бүр нэг бүсэд холбоно.
 - Хүлээн авах станцуудад галын дохиоллын үтээн /S/ дулааны /H/ мэдээлэгчүүдийг 1x2x1.0мм наркийн галд тэсвэртэй кабелиар холбохоор, галын гар мэдээлэгч ба дуут дохиоллогчийг 2x1x2.5мм хөндлөн өстлөлтэй кабелиар тус тус холбохоор төлөвлөв.
 - Галын дохиоллын хүлээн авах станцууд нь төгсгөл гүйцлийн тэжээлийн блокаас тэжээгдэнэ.
- ГАЗАРДУУЛАГА
 - ДХС-ийн хажууд нь зэрэгцээ байрлах цахилгааны самбарын газардүүлэгтэй 1x16мм2 газардүүлэгийн кабелиар цахилгааны дотор газардүүлэгийн хүрээ болох 25x4мм-ийн түүзэн тэмвэртэй холбоно.
 - Угсралтын ажлын явцад ажиллагсдын аюулау байдлыг хангахын тулд мөндөл улсын хэмжээнд мөрөөдөж байгаа аюулау байдлыг хангахын тулд техник хэрэгслийн металл их биеийг газардүүлэгийн хүрээнд газраж холбоно. Газардүүлэгийн эсрэгүүцэл 4.0 Ом-оос хэтрэхгүй байна. Тэнгэс төхөөрөмжийн газардүүлэгийн цахилгааны зураг (ХТ-12) үз.
- УГСРАЛТЫН ҮЕД ТАВИГДАХ ШААРДАГА
 - Галын дохиоллын станц /FACP/ болон ажиглалт хяналтын системийн тэнгэс төхөөрөмжийг угсралтын явцад өөр газар төлөвлөж болно.
 - Холбоо дохиоллын системийн угсралтын ажлыг гүйцэтгэх тусгай зөвшөөрөлтэй нэрэгжлийн байгууллагаар зургийн дагуу мөндөл улсад мөрөөдөж байгаа норм ба дүрэм, холбогдох журам стандарт, технологийн шаардлага болон үйлдвэрлэгчийн тэнгэс төхөөрөмжийн угсралтын зааврыг баримтлан гүйцэтгэнэ.

№	Нэр	Маяг	Хэм нээж	Тоо	Тайлбар
Галын дохиолол					
1.1	Галын дохиоллын дэд станц	/SP-Sub panel/	ш	2	
1.2	Дулаан мэдрэх хэт улаан туйлан үүсгэгчтэй галын дохиоллын мэдээлэгч	Is100мкА Rх-1.1х0м	ш	4	
1.3	Гараар удирдах галын дохиоллын мэдээлэгч /телефон утасны холбогчтой/	Is100мкА Rх-1.1х0м	ш	2	
1.4	Өвдб хүртэлх авха үүсгэх чадалтай нугаууруурын дуут дохио өгөгч		ш	2	Дохиоллын зориулалттай
1.5	Эс дамжуулагчтай полистилен тусгаарлагачтай үтэс /өрдийн дан, хос/	UTP-1x2x10мм	ш	20	
1.6	Эс дамжуулагчтай полистилен тусгаарлагачтай үтэс /өрдийн дан, хос/	UTP-2x2x0.5мм	ш	20	
1.7	Төгсгөл гүйцлийн тэжээлийн блок		ш	1	
Ажиглалтын хяналтын систем					
2.1	Көнсүлжээний салаалагч /PoE Switch/		ш	1	4-порттой
2.2	Ажиглалтын өртөн өнцгийн хараатай хангаасалтын дохиоллын видео дүрэн	IP /PoE/-той	ш	4	
2.3	Эс дамжуулагчтай полистилен тусгаарлагачтай полистилен бүрхүүлтэй 8 судастай үтэс /дотор/	UTP-Cat.6 0.5x4P	м	20	
2.4	Эс дамжуулагчтай полистилен тусгаарлагачтай полистилен бүрхүүлтэй 8 судастай үтэс /гадна/	STP-Cat.6 0.5x4P	м	20	
Бүсад тэнгэс төхөөрөмж					
3.1	Давхрын суурилуудах самбар	400x400x130мм	ш	1	
3.2	Пластмассан булан холбоос	Ф-16мм /ПВХ/	ш	30	
3.3	Пластмассан булан холбоос	Ф-25мм /ПВХ/	ш	20	
3.4	Пластмассан хоолойн муфт /шууд/	Ф-25мм /ПВХ/	ш	10	
3.5	Пластмассан яндан /нимгэн ханатай, уян/	Ф-16мм /ПВХ/	м	40	/дохиолол/
3.6	Газардүүлэгийн кабель	ВВГ-1x16мм	м	5	

УГСРАЛТЫН БҮДҮҮВЧ



КАБЕЛЫН ТАНИХ ТЭМДЭГ

Таних тэмдэг	Кабелийн марк	Тайлбар
a	UTP4x2x0.5мм	Хяналтын камер /Дотор/
a1	STP4x2x0.5мм	Хяналтын камер /Гадна/
S	2x1x2.5мм	Дуут дохио өгөгч
F	1x2x1.0мм	Галын дохиолол
G	2x1x2.5мм	Гар мэдээлэгч

Өвөрхангай аймаг, Уянга сум, -р баг
ЗҮРҮҮЛ МЭНДИЙН ТӨВИЙН "2-Н МАШИНЫ ГАРЖИЙН БАРИЛГА"

Зургийн жагсаалт, Тайлбар бичиг, Таних тэмдэг, Материалын түүвэр, Угсралтын бүдүүвч

Инженер: Г.Өлзийтулга
Гүйцэтгэгч: Г.Өлзийтулга
Шалгасан: Ц.Цэрэнпил

EG шифр: JKL-24/01
ТГ шифр: MI
Хуудас: ХД-01

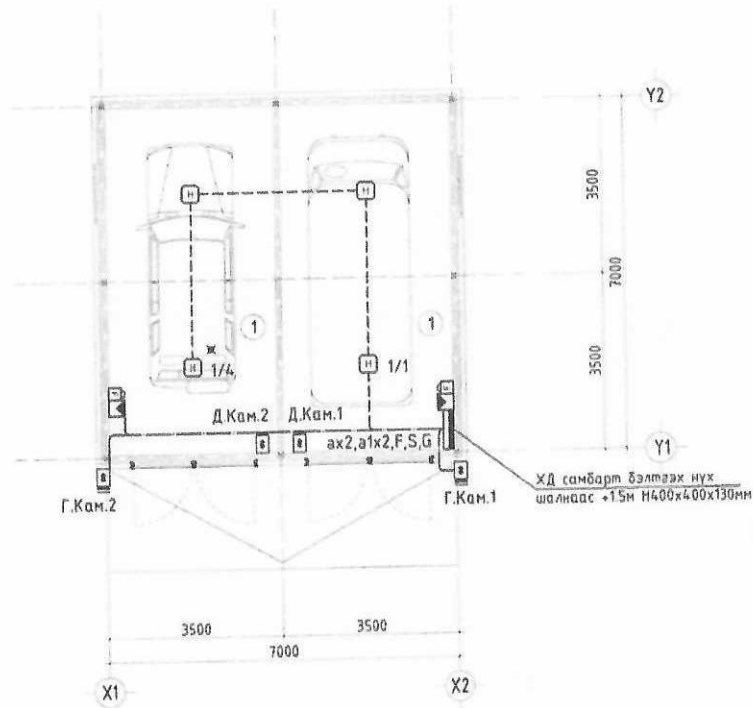
Масштаб: MI
Огноо: 2024-3


ЖАГЛАЛАНТ ХИЙЦ" ХХК

1-Р ДАВХРЫН ХОЛБОО ДОХИОЛЛЫН БАЙГУУЛАЛТ М1:100

ӨРӨӨНИЙ ТОДОРХОЙЛОЛТ

№	Өрөөний нэр	Талбай /м2/
1	Гараж	28.85
2	Гараж	28.85
НИЙТ ТАЛБАЙ		57.7



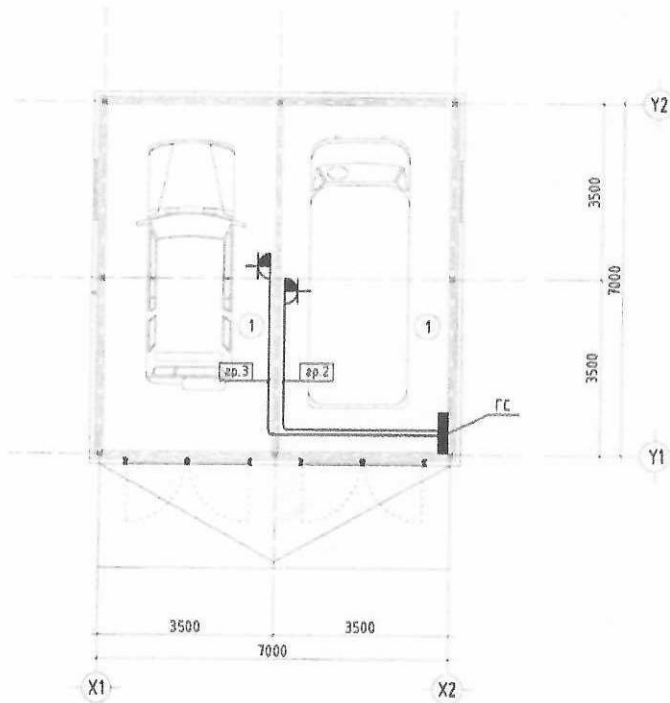
Өвөрхангай аймаг, Уянса сум, -р баг ЗРҮҮЛ МЭНДИЙН ТӨВИЙН "2-Н МАШИНЫ ГАРЖИЙН БАРИЛГА"					
1-р давхрын холбоо дохиоллын байгуулалт					
 "ЖАРГАЛАНТ ХИЙЦ" ХХК	Инженер	Г.Өлзийтулга	ЕГ шифр:	Масштаб:	Өгнөө:
	Гүйцэтгэсэн	Г.Өлзийтулга	ЖЛ-24/01	М1:100	2024-3
Шалгасан	Ц.Цэрэнпил	ТГ шифр:	Эзрөлийн дугаар:	Хуудас:	
			ХД-02		

1-Р ДАВХРЫН ХҮЧИТ ТӨХӨӨРӨМЖ, ДОТОР ГЭРЭЛТҮҮЛГИЙН БАЙГУУЛАЛТ М1:100

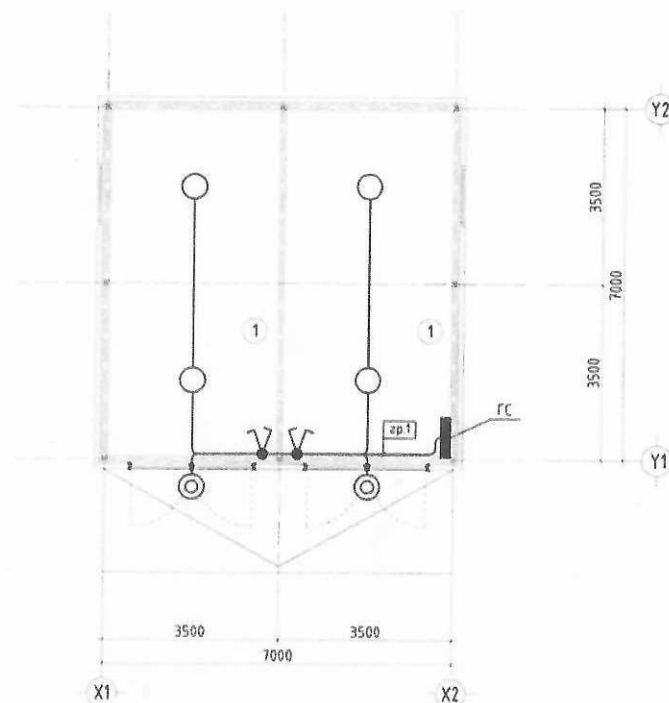
ӨРӨӨНИЙ ТОДОРХОЙЛОЛТ

№	Өрөөний нэр	Талбай /м2/
1	Гараж	28.85
2	Гараж	28.85
НИЙТ ТАЛБАЙ		57.7

1-Р ДАВХРЫН ХҮЧИТ ТӨХӨӨРӨМЖИЙН БАЙГУУЛАЛТ М1:100



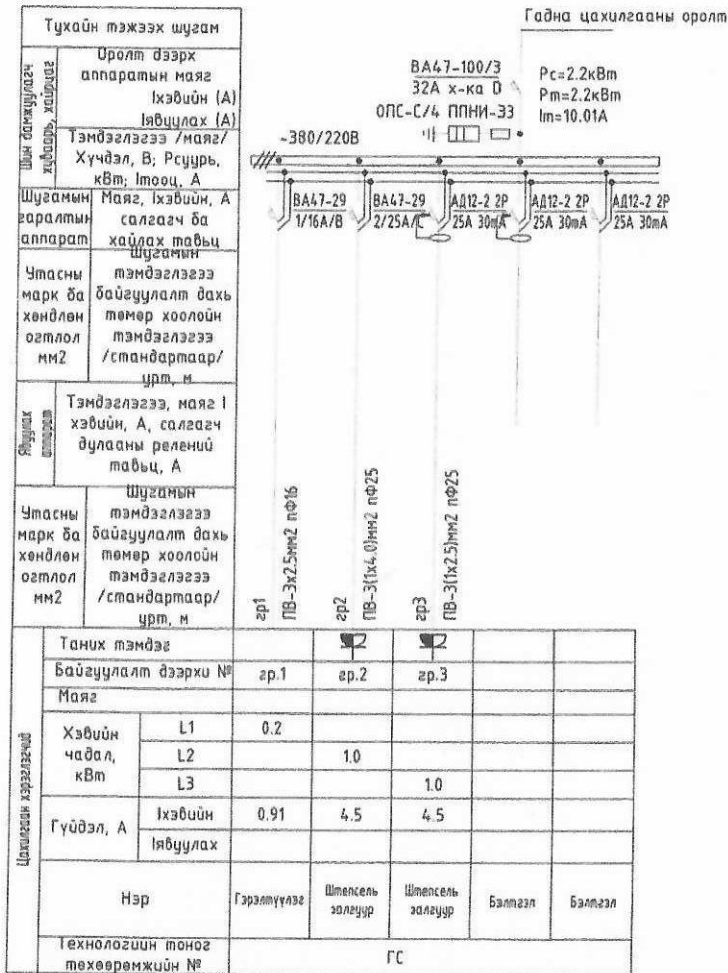
1-Р ДАВХРЫН ДОТОР ГЭРЭЛТҮҮЛГИЙН БАЙГУУЛАЛТ М1:100



Өвөрхангай аймаг, Увсаа сум - р баг					
ЭРҮҮЛ МЭНДИЙН ТӨВИЙН "2-Н МАШИНЫ ГАРЖИЙН БАРИЛГА"					
1-р давхрын хүчит төхөөрөмж, дотор гэрэлтүүлгийн байгуулалт					
Инженер	Г Өлзийтулга	Гүйцэтгэсэн	Г Өлзийтулга	ЕГ шифр:	Масштаб:
Шалгасан	Ц Цэрэнпил	Шалгасан	Ц Цэрэнпил	ЖКЛ-24/01	М1:100
				ТГ шифр:	Огноо:
				Зургийн дугаар:	Хуудас:
				ХТ-03	3

ГЭРЭЛТҮҮЛГИЙН САМБАРЫН БҮДҮҮВЧ, МАТЕРИАЛЫН ТҮҮВЭР

Гэрэлтүүлгийн самбарын бүдүүвч



МАТЕРИАЛЫН ТҮҮВЭР

Д/д	Нэр	Маяг	Хэм. нэгж	Тоо	Тайлбар
1	Тоолууртай самбар, IP31	550x610x102	ком	1	ТС
1.1	Оролт: ВА47-100/Э-32А- Автомат таслуур		ш	1	
1.2	ОПС1-С/4- Цэнэг шавхагч		ш	1	
1.3	ППНИ-ЭЗ- Гал хамгаалагч		ш	1	
1.4	Группт: ВА47-29/IP/16A/B - автомат таслуур		ш	1	
1.5	АД12/2/25А/10мА- дифференциал автомат		ш	2	
2	Лед чийдэнтэй тасзны гэрэлтүүлэгч, 230В, 30Вт, IP20		ш	4	○
3	Лед чийдэнтэй, ус чийгнээс хамгаалагдсан хананы гэрэлтүүлэгч, 230В, 30Вт, IP65		ш	2	◎
4	Ил тавих, хоёр туйлт ус чийгний хамгаалалттай унтраалга, 230В, 16А, IP44		ш	2	⚡
5	Ил тавих, газардуулагч контакттай, тасгай банни хамгаалагдсан розетка, 230В, 25А, IP65		ш	2	⚡
6	Утас салбарлах хайрцаг		ш	4	
7	Унтраалга, розетка угсрах хайрцаг		ш	4	
8	Эс голтой, ПВХ тусгаарлагчтай утас, Ф(1x2.5)мм2	ПВ-660	м	90	
9	Мөн Ф(1x4)мм2	ПВ-660	м	80	
10	Гал дэмжээгүү ПВХ-хуванцар хоолой, Ф16мм		м	40	
11	Гал дэмжээгүү ПВХ-хуванцар хоолой, Ф25мм		м	30	



Өвөрхангай аймаг, Увс сум, -р баг
ЗРҮҮЛ МЭНДИЙН ТӨВИЙН "2-Н МАШИНЫ ГАРЖИЙН БАРИЛГА"

Гэрэлтүүлгийн самбарын бүдүүвч, Материалын түүвэр

Инженер	Г.Өлзийтулга	Гүйцэтгэсэн	Г.Өлзийтулга	ЕГ шифр:	Масштаб:	Огноо:
Шалгасан	Ц.Цэрэнпил			ЖКЛ-24/01	M1	2024-Э
				ТГ шифр:	Зургийн дугаар:	Хуудас:
					ХТ-02	3

БАТЛАВ:
Өвөрхангай аймгийн ерөнхий архитектор Г.Түвшинтөр

ҮНДЭСЛЭЛ
- Өвөрхангай аймгийн Уянга сумын засаг даргын ... оны ... -ны өдрийн
- дугаар захирамжаар олгосон Хайрхандулаан сумын нутаг дэвсгэрт
- газар олголт
- "ХХК"-д 2024 онд боловсруулсан дэвсгэр зураг
- Хот төсвийн төлөвлөлт, барилгажилтын норм ба дүрэм
БНБД 30.0104-ийн зүйлийг үндэслэн ерөнхий төлөвлөгөөний зургийг
гүйцэтгэв
- 2022 оны ... сарын ... өдрийн АТД- ... дугаартай архитектур
төлөвлөлтийн даалгаврыг үндэслэв

Д/Д	ТОДОРХОЙЛОЛТ	ТАЙЛБАР
1	Төлөвлөж байгаа барилга	Төлөвлөж буй
2	Одоо байгаа эмнэлэгийн барилга	Одоо буй
3	Төлөвлөж байгаа явган зам талбай	Төлөвлөж буй
4	Төлөвлөж байгаа авто зогсоол	Төлөвлөж буй
5	Төлөвлөж байгаа ногоон байгууламж	Төлөвлөж буй
6	Одоо байгаа шороон зам	Одоо буй

ЕРӨНХИЙ ТӨЛӨВЛӨГӨӨ М1:500


БАЙРШЛЫН СХЕМ М1:10000



ТАНИХ ТЭМДЭГЛЭГЭЭ

- Төлөвлөж буй барилга, байгууламж
- Төлөвлөж буй явган хүний зам
- Төлөвлөж буй ногоон байгууламж
- Төлөвлөж буй авто зогсоол
- Одоо байгаа барилга
- Одоо байгаа явган хүний зам
- Одоо байгаа шороон зам
- Бойр усны шугам
- Дулааны шугам
- Цэвэр усны шугам
- Цахилгааны шугам



 "Жаргалант Хийц" ХХК	Өвөрхангай аймаг Уянга сум "ЭРҮҮЛ МЭНДИЙН ТӨВИЙН ӨРГӨГӨЛИЙН БАРИЛГА"	НЭР	ГАРЫН ҮСЭГ	ЗАГВАР ЗУРАГ
	Гүйцэтгэгч: "Жаргалант Хийц" ХХК-ий захирал	С.Тайванбаатар		Хуудас: 1
	Гүйцэтгэгч: Архитектор	Б.Бүрэнжаргал		М1500
	Захиалагч: Өвөрхангай аймгийн Уянга сумын Эрүүл мэндийн төвийн дарга	Н.Энхтунгалаг		2024 он