

Ажилтан албан хаагчдын өвлийн хувцасны техникийн шаардлага

№	Албан тушаал	Өвлийн хувцас			
		Хүрэм		Өмд	Тоо хэмжээ /ширхэг/
		Үндсэн өнгө	Нэмэлт (оруулга)		
1	Удирдлага, албадын дарга, ахлах мэргэжилтэн, инженер техникийн ажилчид	Цайвар саарал	Улбар шар	Цайвар саарал	19
2	Хөдөлмөрийн аюулгүй байдал, эрүүл ахуйн мэргэжилтэн	Цайвар саарал	Улаан	Цайвар саарал	3
4	Авто баазын жолооч, үйлчлэгч, харуул	Бараан саарал	Улбар шар	Бараан саарал	57
5	Зам талбайн цэвэрлэгээний албаны ахлах үйлчлэгч	Тод саарал	Улбар шар	Тод саарал	6
6	Зам талбайн цэвэрлэгээний албаны зам талбайн үйлчлэгч	Цэнхэр	Улбар шар	Цэнхэр	105
7	Ногоон байгууламжийн албаны зам талбайн ахлах үйлчлэгч бөгөөд агротехникч	Тод саарал	Улбар шар	Тод саарал	2
8	Ногоон байгууламжийн албаны зам талбайн ахлах үйлчлэгч бөгөөд цэцэрлэгч	Цэнхэр	Улбар шар	Цэнхэр	28
Нийт					220

Жич:

1. Удирдлага, албадын дарга, ахлах мэргэжилтэн, инженер техникийн ажилчид
2. Авто баазын жолооч, үйлчлэгч, харуул
3. Зам талбайн цэвэрлэгээний албаны ахлах үйлчлэгч
4. Зам талбайн цэвэрлэгээний албаны зам талбайн үйлчлэгч тус бүр нэг ширхэг дээжид ирүүлэх.

Ажилтан албан хаагчдын өвлийн гутал техникийн тодорхойлолт

Нийлүүлэх бараа нь дор дурдсан техникийн тодорхойлолт, стандартад нийцсэн байна.

№	Бараа бүтээгдэхүүний нэр	Стандарт	Техникийн тодорхойлолт
1	Өвлийн гутал	Ажлын гутал нь "ажлын тусгай гутал ерөнхий шаардлага ASTM F-2413-05 олон улсын стандарт, MNS 5623:2006 стандартуудад нийцсэн байх	<p>Өвлийн үдээстэй, хагас түрийтэй гутлын шаардлага: Ерөнхий шаардлага: Ажлын гутал нь зориулалтын шаардлага хангасан, чийг татдаггүй, цэвэр арьсаар хийгдсэн хөлд эвтэйхэн, агаарын солилцоо сайтай, шагайн хамгаалалтай, механик биетээс хамгаалах, ул болон ар хэсэг нь төмөр хамгаалалттай, механик үртэс, тоос, шороо орохгүй үргэлж хэлтэй, зуузайны хатуулгатай, цахилгаан дамжуулдаггүй, халуун тусгаарладаг байна.</p> <p>Гутлын хоншоорт тавигдах шаардлага: хурууны хамгаалалт нь төмөр болон даацын зориулалтын материалтай /200Ж энергитэй цохилт болон 15000Н хүчээр үйлчлэхэд тэсвэртэй/, хоншоорын гадна хэсэгт резинэн нэмэлт хамгаалалттай байна.</p> <p>Гутлын уланд тавигдах шаардлага: Ширсэн, цутгасан болон халуун наалтаар наасан, арьсаар хийсэн дулаан дотортой, халтиргаанаас хамгаалсан ултай, ашиглалтын температур гадна нөхцөлд C^o-40 хүртэл хүйтэнд хөл даруулахгүй, нугарах тоо 10000-аас багагүй байх, MNS 5623:2006 хөлийн хамгаалалт нь ажлын тусгай гутал стандартын 8-д заасан шаардлагатай нийцсэн байна.</p> <p>Гутлын дээд хэсэг: Цэвэр арьсан материалаар хийгдсэн 3-н давхар бэхэлсэн оёдолтой дулаан дотортой (нэхий), элэгдэлд тэсвэртэй байх, гутал өмсөхөд татагч хэлтэй байх.</p> <p>Монгол улсын стандартчлал техникийн зохицуулалт, үнэлгээний итгэмжлэлийн тухай хуулийн 13.3-т заасны дагуу Монголын эрх бүхий баталгаажуулалтын байгууллагаар тохирлын баталгааг хийлгэсэн байна.</p>

Ажилтан албан хаагчдын өвлийн гутал техникийн тодорхойлолт

№	Нэр төрөл	Хэмжих нэгж	Тоо хэмжээ	Шаардлага
1	Ажлын гутал /өвөл/ үдээстэй хагас түрийтэй	Хос	22	Техникийн тодорхойлолтын дагуу
2	Ажлын гутал /өвөл/ түрийтэй	Хос	198	Техникийн тодорхойлолтын дагуу
Нийт		Хос	220	

Жич: Нэр төрөл бүрээс тус бүр 1-2 хос дээж ирүүлэх



2024 оны 09 дүгээр сарын 10-ны өдөр

БАЯНЗҮРХ ДҮҮРЭГ ЭКО ТОХИЖИЛТ ҮЙЛЧИЛГЭЭ ОНӨААТҮГ-ЫН НИЙТ АЖИЛЧДЫН ӨВЛИЙН АЖЛЫН ТУСГАЙ ХУВЦСАНД ТАВИГДАХ ШААРДЛАГА

Энэхүү стандартыг Баянзүрх эко тохижилт үйлчилгээ ОНӨААТҮГ-ын нийт ажилтнууд, ажлын тусгай хувцас нийлүүлэх үйлдвэр, аж ахуйн нэгж салбарын холбогдох удирдлагууд дагаж мөрдөнө.

- MNS ISO 13688:2000 Ажлын тусгай хувцас - ерөнхий шаардлага
- ISO 105- Нэхмэл бүтээгдэхүүний өнгө тогтворжилтын сорилт
- ISO 317:1995 Машинаар хуурайгаар нь цэвэрлэх үед хэмжээний өөрчлөлтийг тогтоох
- ISO 3635 Хувцасны хэмжээний тэмдэглэгээ-хэмжээг тодорхойлох ба авах
- ISO 3758 Нэхмэл бүтээгдэхүүн -хэрэглэгчдэд зориулсан тэмдгийг шошгод кодлох
- ISO-9237 Агаар нэвтрүүлэлт, агаарын эзлэхүүн, агаарын хэмжээ
- ISO 12947-2 Элэгдэл тэсвэрлэлт
- MNS ISO 1835 -3:2007Нэхмэл бүтээгдэхүүн. 1м²-ийн жин тодорхойлох арга
- MNS ISO 1835 -4:2007 Нэхмэл бүтээгдэхүүн. Зузаан тодорхойлох арга
- MNS ISO 1835-5:2007 Нэхмэл бүтээгдэхүүн. Нэхээсний нягт тодорхойлох арга
- MNS ISO 1835-6:2007 Нэхмэл бүтээгдэхүүн. Тасрах үеийн даац суналт
- MNS ISO 1835-7:2007 Нэхмэл бүтээгдэхүүн. Усны үйлчлэл тодорхойлох арга
- MNS ISO 1835 -9:2007 Нэхмэл бүтээгдэхүүн. Норгосны дараах хэмжээний өөрчлөлт тодорхойлох арга
- MNS ISO 1835 -13:2007 Нэхмэл бүтээгдэхүүн. Үрэлт тэсвэрлэлт тодорхойлох арга
- MNS ISO 4010:97 Цэвэр ба хагас ноосон ээрмэл даавуу. Ноосны агуулгыг тодорхойлох арга
- MNS ISO 4072 : 1988 Нэхмэл материал. Будгийн тогтворыг угаалгад тодорхойлох арга
- MNS ISO 4069:1988 Нэхмэл материал. Будгийн тогтворыг хөлсөнд тодорхойлох арга
- MNS ISO 4069:1988 Нэхмэл материал. Будгийн тогтворыг хуурай нойтон байдал үрэлтэд тодорхойлох арга
- MNS ISO 4073:1988 Нэхмэл материал. Будгийн тогтворыг хими цэвэрлэгээнд тодорхойлох арга
- MNS 4010-2009- Ширхэгтийн бүрэлдэхүүн

Байгууллагын ажлын хувцас олгох журмын 4.1 заасны дагуу хувцас олгох хугацааг мөрдөнө.

1. ТОДОРХОЙЛОЛТ

1.1. Ажлын тусгай хувцас

Ажлын тусгай хувцасны дизайн, үйлдвэрлэл дараах шаардлагыг хангасан байна.

Үүнд:

- 1.1.1. Ажлын тусгай хувцас нь “Ажлын тусгай хувцас - ерөнхий шаардлага MNS ISO 13688:2000” Монгол улсын стандарттай дүйцэхүйц шаардлагыг хангасан байна.
- 1.1.3. Бат бөх хийгдсэн, эдийн засгийн үр ашигтай байна.
- 1.1.4. Хувцасны материал нь эрх бүхий байгууллагаар шалгагдаж баталгаажсан байна.
- 1.1.5. Хувцасны материал, бүрдэл хэсгүүд нь хүнд саад болохгүй байх
- 1.1.6. Хувцасны дизайн нь хөдөлмөрийн нөхцөл, биеийн хөдөлгөөний онцлогт тохирсон байх
- 1.1.7. Хөдөлгөөн болон гадаад орчны хүчин зүйл, сөрөг нөлөөллийг тооцсон хэрэглээний хугацааг урьдаас тооцож баталгаажуулсан байх
- 1.1.8. Ажлын тусгай хувцсыг үйлдвэрлэснээс хойш 2-оос доошгүй жил ердийн нөхцөлд хадгалсны дараа тэдгээрийг ашиглах боломжтой байх.
- 1.1.9. Хувцасны масс нь түүнийг өмсөж байгаа хүний ая тухыг хангах ба биеийн хүчний ачааллыг багасгахын тулд бололцооны хирээр бага байна.

1.2. Ажлын тусгай хувцсанд тавих нэмэлт шаардлага

- 1.2.1. Ажилтнуудын хөдөлмөрийн нөхцөлөөс шалтгаалсан ажлын тусгай хувцсанд тавих нэмэлт шаардлага
- 1.2.2. Хэрэглээний дараа цэвэрлэхэд хялбар байх. Энгийн болон химийн аргаар цэвэрлэх боломжтой байх
- 1.2.3. Ус, тос, масло нэвтрүүлэхгүй байх
- 1.2.4. Хөдөлгөөн хийхэд саадгүй. Биед дээд зэргээр таардаг байх.
- 1.2.5. Төмөр буюу металл гадаргуутай хүрэлцэх үед хувцас нь цахилгаанжихгүй, үрэлтэд гэмтэх, цооролт өгөхгүй.
- 1.2.6. Хүний биед харшлахгүй байх.
- 1.2.7. Ажлын үед шаардлагатай багаж хийх халаас, өндрөөс унахаас хамгаалах бүс зүүх бололцоотой байх. Дээшээ авирах болон биеийн суусан болон бөхийх үед хөдөлгөөнд саад болохооргүй байна.
- 1.2.8. Өндрөөс унахаас хамгаалах бүс зүүх үед хувцасны хүний биед хүрэлцэх хэсгүүд нь аливаа цочроо, шархлаа, бие барилт үүсгэхгүй байх, бүрдэл хэсгүүд саад болохгүй байх
- 1.2.9. Цахилгаанжихгүй, болзошгүй цахилгаан нумын түлэгдэлт, галын үед хувцасны бүрдэл хэсэг хүний биед наалдахгүй. Хүний биетэй шүргэлцэх хэсэг цэвэр даавуугаар хийгдсэн байна.
- 1.2.10. Хязгаарлагдмал ажлын талбай буюу хөдөлгөөнтэй машин техник, элементүүдэд орооцолдохгүй байх.
- 1.2.11. Өвдөг тохой, өгзөгний хэсгээр нэмэлт давхарлагаатай байна.
- 1.2.12. Өвдөгний хэсгээр хөдөлгөөн хийхэд саадгүй байхаар хуниастай байх.
- 1.2.13. Харанхуй, гэрэлтүүлэг муутай үед хүний нүдэнд өртөх зорилгоор цээж болон нурууны ар, ханцуй, өвдөгний шуумаг хэсгээр гэрэлтдэг оруулгатай байна.
- 1.2.14. Оруулгын өнгө саарал байна.

2. Ажлын тусгай хувцасны ангилал

- 2.1. Ажлын байр, хөдөлмөрийн нөхцөлөөс хамааруулж ажлын тусгай хувцсаар хангагдах ажилтнуудыг дөрвөн хэсэгт хуваана.

2.2. Ажлын тусгай хувцсаар хангагдах ажилтнуудын мэргэжлийн ангиллыг албан тушаалын онцлогоос хамаарч 1-р хүснэгтэд заасны дагуу байна.

1-р хүснэгт

Д/д	Мэргэжлийн ангилал	Албан тушаалын нэр			
		Удирдлага	ИТА	Хэсгийн ахлагч нар,	Бусад
1	Ажлын тусгай хувцсаар хангах I хэсэг	Компанийн удирдлага, албаны дарга, ахлах мэргэжилтэн	-	-	-
2	Ажлын тусгай хувцсаар хангах II хэсэг	-	ИТА-нууд	-	-
3	Ажлын тусгай хувцсаар хангах III хэсэг	-	-	Зам талбайн ахлах үйлчлэгч, Агротехникч нар	-
4	Ажлын тусгай хувцсаар хангах IV хэсэг	-	-	-	Зам талбайн үйлчлэгч, Ногоон байгууламжийн цэцэрлэгч, жолооч, үйлчлэгч, харуул

3. Ажлын тусгай хувцасны өнгө

3.1. Ажлын байр, албан тушаал, хөдөлмөрийн нөхцөлөөс шалтгаалан ажлын тусгай хувцасны I, II ангилалд орсон ажилтнуудын хувцасны үндсэн өнгө ижилхэн, нэмэлт оруулга нь өөр байна. III, IV ангилалд орсон ажилтнуудын хувьд үндсэн өнгө өөр нэмэлт оруулга нь ижил байна.

3.2. Ажлын тусгай хувцасны өнгийг 2-р хүснэгтэд заасны дагуу байх.

2-р хүснэгт

Мэргэжлийн ангилал	Өвлийн хувцас		
	Хүрэм		Өмд
	үндсэн	Нэмэлт /оруулга/	
удирдлага, албаны дарга, ахлах мэргэжилтэн, ИТА	Цайвар саарал	Улбар шар	Цайвар саарал

ХАБЭА-н мэргэжилтэн	Цайвар саарал	Улаан	Цайвар саарал
Зам талбайн ахлах үйлчлэгч, Агротехникч нар	Тод саарал	Улбар шар	Тод саарал
Зам талбайн үйлчлэгч, Ногоон байгууламжийн цэцэрлэгч	Цэнхэр	Улбар шар	Цэнхэр
Авто баазын жолооч, үйлчлэгч, харуул	Бараан саарал	Улбар шар	Бараан саарал

4. Ажлын тусгай хувцасны загвар болон зохион бүтээлт

4.1. Ерөнхий шаардлага

4.1.1. Хувцасны загвар ба хэмжээ нь өмсөх хүний ая тухыг боломжтой байдлаар хангах ба хөдөлгөөнд саад болохооргүй байна.

4.1.2. Хувцасны зохион бүтээлт нь түүнийг өмсөх үед биед эвтэйхэн, ажил хөдөлмөр эрхлэхэд саад болохгүй байна.

4.1.3. Үйлдвэрлэлийн болон гадны нөлөөллөөс хамгаалах чадвар сайтай байна.

4.1.4. Өвлийн хувцас нь биеийн болон гарын чөлөөт хөдөлгөөнийг хангах зорилгоор ханцуйн урд хэсгийн оруулгыг энгэрийн хажуугийн босоо оруулгатай босоо нэг бүрдэл хэсэг байхаар хийнэ.

5. Өвлийн хувцасны загвар

5.1. Хүрмний загвар, хийцэд дараах зохион бүтээлт, хийцүүдийг тусгасан байна.

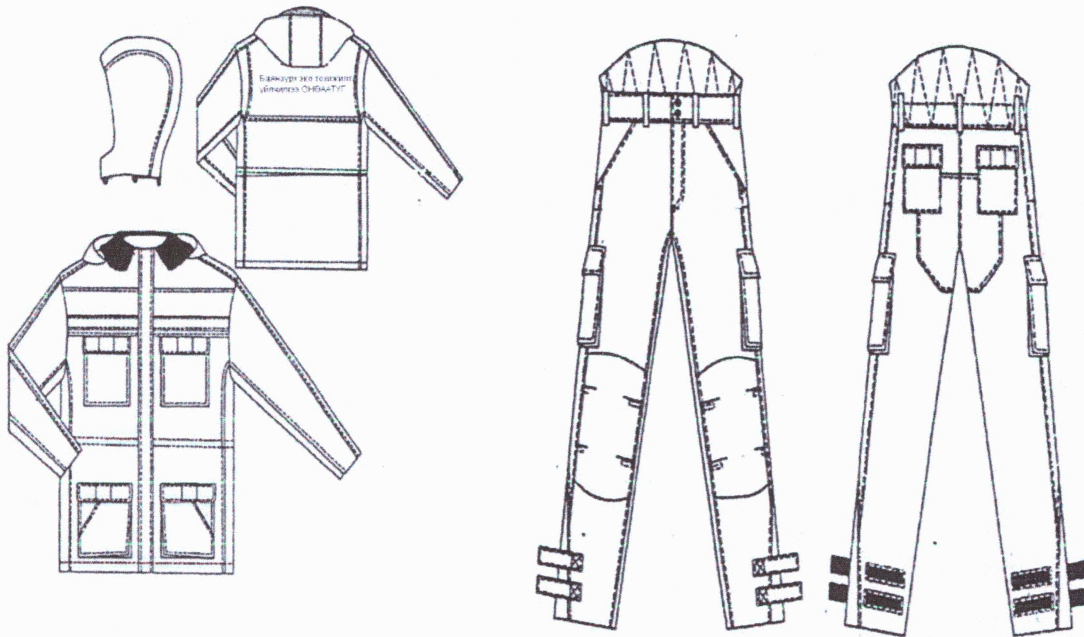
- А. Товчлоосоор салхи орох, дулаан алдахаас сэргийлэх даралт /планктай/ дарсан
- В. Бүч бүхий малгайтай
- С. Зах нь цахилгаанд хайрагдхаас хамгаалсан оруулгатай байх.
- Д. Ханцуйн үзүүрийн дотор талд салхи орохоос хамгаалах нэмэлт оруулгатай байна.
- Е. Бүсэлхийн хэсэгт салхи орохоос хамгаалж дотор талдаа гүйдэг уяатай бүстэй байна.
- Ғ. Далд товчлоостой
- Г. Энгэрийн дээд хэсэгтээ тагтай халаастай. Ташаандаа эзлэхүүнтэй ил халаастай, дотор талдаа гар утас хийх цахилгаантай халаастай байна.
- Н. Энгэр, ар нуруу, ханцуй, өвдөгний шуумаг хэсгээр гэрэл ойдог тууз болон улаан өнгийн оруулгатай байна.

5.2. Өмдний загвар, хийцэд дараах зохион бүтээлтийн хийцүүдийг тусгасан байна.

- А. Нуруугаар салхи орохоос хамгаалах оруулгатай байна.
- В. сууж ажил гүйцэтгэхэд тохиромжтой өвдгөнд 2 хуниастай байна
- С. Өвдөгний хэсэгт давхарлагатай.
- Д. Арын суудлын хэсэгт давхарлагатай.
- Е. Ташааны оёдолд орсон халаастай.
- Ғ. Хоёр хажуу талдаа тагтай эзлэхүүнтэй ил халаастай.
- Г. Шуумгийг зангуу товчоор нарийсгах боломжтой.
- Н. Өвлийн дулаалгатай хүрэм, өмдний загвар, хийц, зохион бүтээлт нь

1-р зурагт үзүүлсний дагуу байна.

1-р зураг : Өвлийн хувцасны загвар



6. Ажлын тусгай хувцасны материалд тавигдах шаардлага

6.1. Ажлын хувцасны өнгө материал нь эрчтэй утсаар саржа, өсгөмөл саржа, диогналь нэхээсээр нэхсэн нэхмэл даавуу байна.

6.1.1. Хувцасны материал нь эрүүл мэндэд сөрөг нөлөөгүй. Хүний биед нөлөөлөх химийн бодис, хүчин зүйлгүй. Жишээ нь хөлстэй наалдах үед харшил өгөхгүй.

6.1.2. Тос нэвчихгүй. Нефть, тос ус нэвтрүүлэхгүй. Хүчилд тэсвэртэй. Хамгаалах чадварыг сайжруулах зорилгоор байгалийн ба хиймэл ширхэгт, түүний холио болон төрөл бүрийн боловсруулалт (ус үл нэвтрүүлэх, тос үл нэвчих) хийсэн материалуудыг хэрэглэнэ.

6.1.3. Цахилгаанжихгүй байх.

6.1.4. Амархан бохирдохгүй. Хэрэглээний дараа хялбар цэвэрлэгддэг байх.

6.1.5. Цэвэрлэгээний үед болон нойтон боловсруулалтын үед будаг гарахгүй байх.

6.1.6. Галд тэсвэртэй.

6.1.7. Даавууны орц 35% нийлэг орц 65% байна.

6.2. Өвлийн хувцасны дотрын материал

6.2.1. Хувцасны зориулалттай дотрын материал нь хувцсыг өмсөх тайлахад хялбар байна.

6.2.2. Дотор нь өмсөж буй хувцастай үрэлт үүсгэхгүй байна.

6.2.3. Дотрын материал нь атлас нэхээстэй гөлгөр даавуу байна.

6.2.4. Хүний биеийг хүйтний улиралд хайрахаас сэргийлж цээжний хэсэгт үстэй даавуу (Пеесе)-г байна.

7. Материалын төрөл түүнд тавигдах шаардлага

7.1. Ажлын тусгай хувцас нь өвөл болон зуны улиралд өмсөх хоёр төрөл байна.

7.2. Зуны улиралд өмсөх ажлын тусгай хувцас нь дулаалга, доторлогоогүй байна.

Өвлийн улиралд өмсөх зориулалт бүхий ажлын тусгай хувцас нь дулаалгатай байна.

7.3. Дулаалга доторлогооны материалыг -30 С-аас - 40 С хүртлэх температурт өмсөж, хэрэглэх нөхцлөөр тооцож сонгоно.

7.4. Ажлын хувцасны дулаалгад нэхий, тэмээний ноосон материалыг хэрэглэнэ.

7.5. Өвлийн хувцас нь үндсэн дулаалга буюу дотрын дотроос салдаг болон дотроос салдаг хоёр давхар дулаалгатай байна. Өвлийн улиралд 2 давхар дулаалгыг хамт хэрэглэнэ.

7.6. Хавар намрын улиралд дотроос салдаг дулаалгыг тайлж дотрын дотроос салдаг дулаалгатайгаар өмсөх боломжтой байна.

7.7. Дотрын дотроос салдаг дулаалгыг авснаар хувцасны өнгө гадрыг дангаар угаах боломжтой байдлаар зохион бүтээлтийг хийнэ.

8. Ажлын хувцасны хэмжээ

8.1. Биеийн хэмжээг үндэслэн ажлын тусгай хувцасны хэмжээг тодорхойлно.

8.2. Ажлын хувцасны хяналтын хэмжээг хүний өндөр, цээж болон бэлхүүсний тойргын уртаар тодорхойлно.

8.3. Хувцасны хэмжээг тогтоохдоо хүн тус бүрээс 2 удаа хяналтын хэмжээг авч гүйцэтгэнэ.

8.4. Хувцасны суултыг хангах хэмжээг пиктограммаар үзүүлэх ба хүний биеийн өндөр, цээжний бүслүүр, бүсэлхийн тойрог, өгзөгийн тойргийн хэмжээг тавьсан байна.

8.5. Өндөр, цээжний болон бэлхүүсний тойргын уртын хэмжээ 3-р хүснэгтэд заасантай тохирч байна.

8.6. Ажлын хувцасны хэмжээг тэмдэглэх жишээг дараах байдлаар үзүүлэв.

Биеийн хэмжээг үндэслэн ажлын тусгай хувцасны хэмжээг тодорхойлно.

Хувцасны хэмжээний хүснэгт

3-р хүснэгт

Биеийн өндөр (рост)	Биеийн өндрийн хэмжээний зөвшөөрөх нөхцөл, см	Цээжний тойргын хэмжээ (размер)	Цээжний тойргын хэмжээний зөвшөөрөх нөхцөл, см
146, 152	146....155	88, 92	86 ... 94
158, 164	155....167	96, 100	94.... 102
170, 176	167....179	104, 108	102...110
182, 188	179....191	112, 116	110....118

Эрэгтэй хүний биеийн хэмжээг авахдаа :

Өндөр

Цээжний тойрог

Бэлхүүс

Гарын урт

Хөлний урт зэрэг хяналтын хэмжээг 3 дахин авна.

Эмэгтэй хүний хэмжээг авахдаа :

Өндөр

Цээжний тойрог

Бэлхүүс

Таазны хэмжээ

Гарын урт

Хөлний урт зэрэг хяналтын хэмжээг 3 дахин авна.

Эрэгтэй хүний хэвийн хэмжээ ба ажлын хувцасны харьцаа

Эрчүүдийн хэвийн	40 42 44 46 48 50 52 54	56 58 60 62 64
Цээжний	80 84 88 92 96 100 104 108	112 116 120 124 128
Өндрийн	158 164 168 171 177 180 182	184 186 186 187 187
Бэлхүүсний	68 72 76 80 84 88 92 98	102 108 112 118 122
Гарын урт	56 57 58 59 60 61 62 63	64 65 66 67 68
Хөлний урт	71 73 74 76 78 79 80 81	82 83 83 83 83

Эмэгтэй хүний хэвийн хэмжээ ба ажлын хувцасны харьцаа

Эмэгтэйн хэвийн хэмжээ	36 38 40 42 44 46 48	Том 50 52 54
Цээжний	84 88 92 96 100 104 110	116 122 128
Өндрийн	168 168 168 168 168 168	168 168 168
Бэлхүүсний	66 70 74 78 82 86 92	98 104 110
Таазны	91 94 98 102 105 109 114	120 125 131
Бэлхүүсээс хөлний ул	106 106 106 106 106 106	106

9. Ашиглалтын хугацаа

9.1. Ашиглалтын хугацааг дараах хүчин зүйлээс хамааруулан үзнэ. Үүнд: цэвэрлэгээ, өнгө гандалт, хэмжээний өөрчлөлт зэрэг болно.

9.2. Ажлын хувцасны эдэлгээний, ашиглалтын хугацааг байгууллагын Захирлын тушаалаар батлуулж мөрдөнө.

9.3. Ажлын тусгай хувцас нийлүүлэгч аж ахуй нэгж, үйлдвэрлэгч нь ашиглалт эдэлгээний явцад хувцасны чанар, үр ашигт орох өөрчлөлт нь заасан хугацаанд энэ стандартын шаардлагад нийцсэн хувцсыг нийлүүлнэ. Ашиглалтын дурдагдсан хугацаанд хувцасны чанарыг нийлүүлэгч тал бүрэн хариуцна.

9.4. Ажлын хувцасны ашиглалт, эдэлгээний хугацаанд худалдан авсан үнэ, чанар хийц болон байгаль цаг уур, гэнэтийн хүндрэлтэй нөхцөлөөс шалтгаалан нэмэлт өөрчлөлт оруулж болно. Өөрчлөлтийг тухайн үеийн үүссэн нөхцөл байдлыг дүгнэн байгууллагын техникийн комисс тогтооно.

10. Цэвэрлэгээ

10.1. Угаалга

10.1.1. Ажлын тусгай болон энгийн хувцсыг энгийн ба химийн аргаар цэвэрлэх боломжтой байна.

10.1.2. Ус үл нэвтрүүлэх, ус-тос үл нэвтрүүлэх, үл цахилгаанжих нэмэлт хамгаалах чадварын

үзүүлэлтүүд нь 5 удаагийн угаалтын дараа анхны шинж чанараа хадгалж байх ёстой.

10.2. Цэвэрлэгээний дараах хэмжээний өөрчлөлт

Химийн болон энгийн цэвэрлэгээний дараа ажлын хувцасны материалын хэмжээний өөрчлөлт урт ба өргөнөөрөө 3 хувиас хэтрэхгүй байна.

11. Байгууллагын нэр

- 11.1.1. Ажлын тусгай хувцас бүр байгууллагын нэр, логотой байна.
- 11.1.2. Байгууллагын нэр, лого хүрмний зүүн энгэр болон ар нуруун дээр 2 газар байрлуулна.
- 11.1.3. Тэмдэглэгээ нь нүдэнд харагдахуйц тод бөгөөд ойлгомжтой байх.
- 11.1.4. Цэвэрлэгээний үйл явцад арилахааргүй байх.
- 11.1.5. Тэмдэглэгээ нь боломжийн хэмжээний том, тод ойлгомжтой шифрээр бичсэн байна.
- 11.1.6. Байгууллагын нэрийн үсгүүдийг хатгамлын машинаар хатгаж оёно.
- 11.1.7. Хүрмний зүүн энгэрт байрлах байгууллагын нэр бүхий хатгамлыг тагтай халаасны дээр түүнээс 5 мм зайтай оёно.
- 11.1.8. Ар нуруун дээр байрлах байгууллагын нэрийн хатгамлыг биеийн цээж хэсгийг голлуулан байрлуулна.

11.2. Бүтээгдэхүүний тэмдэглэгээ

Ажлын тусгай хувцасны үйлдвэрлэгч нь өөрсдийн бүтээгдэхүүний талаар дараах мэдээллийг агуулсан тэмдэглэгээ, шошготой байна.

- А. Бүтээгдэхүүний төрөл болон нэр
- Б. Хэмжээ, размерын тэмдэглэгээ
- В. Тухайлсан стандартын дугаар
- Г. Ашиглалтын заавар
- Д. Хувцсыг хийсэн материалын гал тэсвэрлэх чадварыг тодорхой заасан байх
- Е. Хэрэглээний хязгаарлалт (температурын горим г. м.)
- Ё. Ашиглалтын үеийн арчилгааны зааврыг тусгасан байна. Угаах, индүүдэх заавар г.м.

11. АЖЛЫН ГУТАЛД ТАВИХ ШААРДЛАГА

11.1. Ерөнхий шаардлага

- 11.2. MNS 4931.2000 стандартын шаардлагыг хангасан байна. Үйлдвэрлэлийн ба техникийн үзүүлэлтийн баримтыг үндэслэсэн байна.
- 11.3. Хөлийн хамгаалалт (ажлын тусгай гутал)- MNS 5623:2006-н шаардлагыг хангасан байна.
- 11.4. Өвлийн хүйтэнд гадаа урт хугацаагаар ажиллахад тохирсон байх шаардлагатай.
- 11.5. 2-р хүснэгтэд ажил мэргэжил, албан тушаалын онцлогт тохирсон гутлын төрлийг харууллаа.

4-р хүснэгт

№	Албан тушаал	Мэргэжлийн онцлогт тохирсон гутлын үзүүлэлт	Ажлын шаардлагад нийцсэн хэлвэр, хийц
1	удирдлага, албаны дарга, ахлах мэргэжилтэн	Хөлд эвтэй, чийг татдаггүй, халтирдаггүй арьсан, нэхий дотортой /өвлийн/	Хагас түрийтэй

2	Инженер техникийн ажилчид	-40С хүйтнээс хамгаалсан, халтирдаггүй, чийгийн хамгаалалттай гаднаас чийг амархан нэвтэрдэггүй, цэвэр арьсан, ган хатуулган хамгаалалттай (өвлийн)	Урт түрийтэй
3	Зам талбайн ахлах үйлчлэгч, Агротехникч нар	-40С хүйтнээс хамгаалсан, зузаан ултай халтирдаггүй, чийгийн хамгаалалттай гаднаас чийг амархан нэвтэрдэггүй, цэвэр арьсан, хамрын ган хатуулган хамгаалалттай (өвлийн)	Урт түрийтэй
4	Зам талбайн үйлчлэгч, Ногоон байгууламжийн цэцэрлэгч, жолооч, үйлчлэгч, харуул	-40С хүйтнээс хамгаалсан, зузаан ултай халтирдаггүй, чийгийн хамгаалалттай гаднаас чийг амархан нэвтэрдэггүй, цэвэр арьсан, хамрын ган хатуулган хамгаалалттай (өвлийн)	Урт түрийтэй

12. Удирдлага, албаны дарга, ахлах мэргэжилтэн

- 12.1. Хагас түрийтэй үдээстэй байна. \Изриал загвартай\
- 12.2. 1-р зэргийн цэвэр арьсан гадартай нэхий дотортой байна.
- 12.3. Чийг татахаас хамгаалсан давхар улавчтай.
- 12.4. Чийг татахгүй байх 2 давхар ултай.
- 12.5. Гутлыг хамгийн сайн чанарын бат бөх утсаар оёсон байна.
- 12.6. Гутлын ул нь хүйтэнд хөлдөхгүй сайн чанарын резин байна.
- 12.7. Ус чийгийн хамгаалалттай.
- 12.8. Шагайны хамгаалалттай.
- 12.9. Зуузай нь хатуулгатай.

13. Инженер техникийн ажилтан нарын гутлын загвар хийц

- 13.1. Урт түрийтэй байна.
- 13.2. 1-р зэргийн цэвэр арьсан гадартай нэхий дотортой байна.
- 13.3. Чийг татахаас хамгаалсан давхар улавчтай.
- 13.4. Чийг татахгүй байх 2 давхар ултай.
- 13.1 Ажлын тусгай гутал нь 200 хүртэл Джоуль механик биетийг цохилтыг тэсвэрлэх хурууны ган болон тусгай материалаар хамгаалагдсан байна.
- 13.2 Гутлын дотор нь цэвэр эсгий дотортой байна.
- 13.5. Гутлыг хамгийн сайн чанарын бат бөх утсаар оёсон байна.
- 13.6. Гутлын ул нь хүйтэнд хөлдөхгүй сайн чанарын зузаан резин байна.
- 13.7. Ус чийгийн хамгаалалттай.
- 13.8. Шагайны хамгаалалттай.

14. Ажилчдын гутлын хийц, загвар, материал

- 13.3 Ажилчдын гутал шилбэний булчин давсан түрийтэй байна.
- 13.4 Түрий нь хагас беризентин эмжээртэй эмжээр нь чангалж уяж болохуйц оосортой оосор бүч нь бат бөх байх шаардлагатай.
- 13.5 Гутлын гадна материал цэвэр арьс байх бөгөөд түрий доош сууж унахаас сэргийлсэн хатуулгатай байна. Хатуулга нь нугалж сууж ажиллахад саад учруулахгүй байх ёстой.

- 13.6 Ажлын тусгай гутал нь 200 хүртэл Джоуль механик биетийг цохилтыг тэсвэрлэх хурууны ган болон тусгай материалаар хамгаалагдсан байна.
- 13.7 Гутлын дотор нь цэвэр эсгий дотортой байна.
- 13.8 Гутлын ул, улавч зэрэг нь хангалттай зузаан стандартад нийцсэн байх шаардлагатай.
- 13.9 Гутлыг хамгийн сайн чанарын бат бөх утсаар оёсон байна.
- 13.10 Ус чийгний хамгаалалтай байх.
- 13.11 Гутлын ул хүйтэнд хөлдөхөөргүй сайн чанарын зузаан резин байна.
- 13.12 Шилбэний хамгаалалттай байна.

ХЯНАСАН: ЕРӨНХИЙ МЕНЕЖЕР



Я. МЯГМАРДОРЖ

ЕРӨНХИЙ НЯГТЛАН БОДОГЧ БӨГӨӨД
САНХҮҮ АЛБАНЫ ДАРГА



Ц. ГАНЧИМЭГ

БОЛОВСРУУЛСАН:
ХАБЭА-Н АХЛАХ МЭРГЭЖИЛТЭН



В. БАТТӨГС